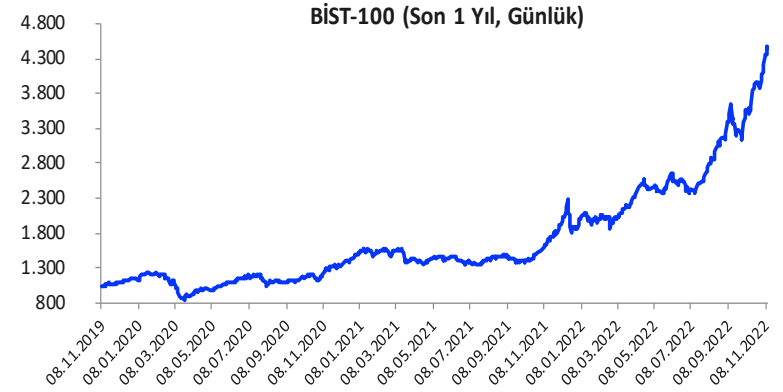


Her hafta başında düzenli olarak yayınladığımız **Haftalık Bülten**'lerde «**Teknik Takibimizde Olan Hisseler**»i paylaşmaktayız. Bu kapsamda yapılan hisse seçiminde **teknik dinamikler baz alınmakta** olup, belirtilen işlem koşullarının gerçekleşmesi durumunda ilgili hisselerin aylık bazda BIST 100'e kıyasla haftalık getirilerinin daha yüksek olacağı öngörülmektedir.

Teknik takibimizde olan hisseler için uygun alım aralıkları, hedef fiyat ve zarar kes seviyeleri tamamen teknik analiz dinamikleri göz önünde bulundurularak belirlenmektedir. Piyasa koşullarındaki genel değişimlerin bu hisseleri de BETA'ları oranınca etkilemesi beklenebilir.

Bu Teknik Analiz Bülteni'nde, bu hafta için hazırladığımız Haftalık Bülten'de yer alan hisseler ilişkin yapılan teknik analizler yer almaktadır.



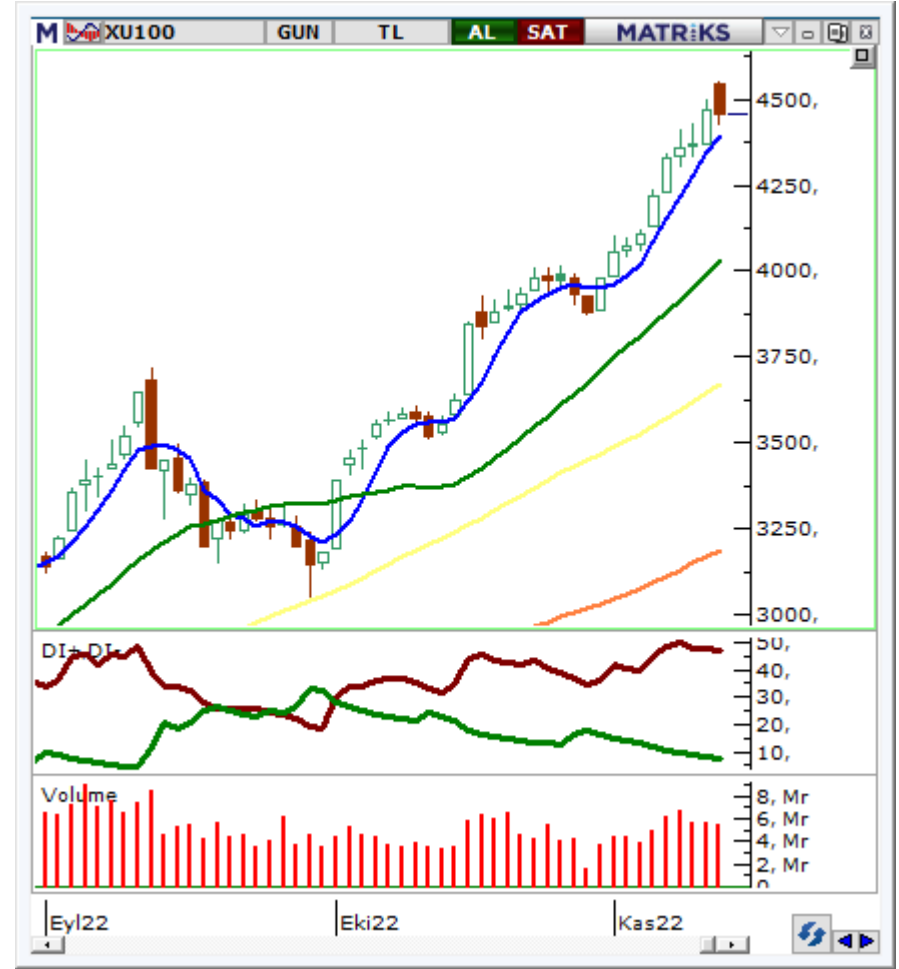
| Hisse | Son Fiyat | Beta (Günlük, S3A) | Alım Aralığı  | KV En Güçlü Direnç (Hedef) | KV En Güçlü Destek (Zarar Kes) |
|-------|-----------|--------------------|---------------|----------------------------|--------------------------------|
| BRISA | 48,82     | 0,57               | 48,38 - 48,62 | 50,10                      | 47,24                          |
| DOHOL | 6,52      | 1,08               | 6,45 - 6,49   | 6,71                       | 6,30                           |
| KORDS | 67,00     | 0,51               | 66,25 - 66,7  | 68,50                      | 64,80                          |
| SELEC | 26,08     | 0,18               | 25,9 - 26,04  | 26,90                      | 25,28                          |

## Yatırım Danışmanlığı Birimi

### BIST-100 Teknik Görünüm

Ekim ayından itibaren yukarı yönlü trendin etkili olduğu ve kasım ayına güçlü yükselişlerle başlayan BIST-100 Endeksi'nde geçen hafta da zirve yenilemeleri devam etti. Ancak hafta içerisinde 4.400 puan üzerinde endeksin tutunmakta zorlandığı görülürken, teknik indikatörlerdeki yorulma emareleri dikkat çekti. Buna karşın ABD'deki enflasyon verisi sonrasında küresel çapta güç kazanan iyimser hava perşembe günü endekste yeniden alımları tetikledi. BIST-100 Endeksi geçen haftayı %5,66 oranında değer kazanımıyla 4.455,53 puandan tamamladı. Endekste cuma günü alımlarla tarihi zirve 4.552,44 puana taşınırken, kapanışa doğru kâr satışları etkili oldu. Cuma günü kapanışa doğru gelen satışlarla endeksin gün içi kazançlarını geri vermesi ve teknik indikatörlerde gözlenen yorulma emareleri son haftalardaki sert yükselişlerin ardından endekste düzeltme riskini artıran gelişmeler olarak sıralanabilir. Endekste ve ana hisselerde gözlenen yorulma emarelerini de dikkate aldığımızda olası düzeltmelere karşı da hazırlıklı olunması yararlı olacaktır. Endekste kısa vadede 4.400 seviyesi kısa vadeli destek olarak izlenecek olup, bu seviye altında 4.333 – 4.297 – 4.234 - 4.150 ve 4.100 seviyeleri destek olarak takip edilebilir. Endekste kısa vadede 4.400 üzerinde kalıcılığın korunması yükselişlerin devamlılığı açısından önem taşımaktadır. Endekste 4.400 üzerindeki tutunmanın korunması ve 4.500 üzerinde kapanışların yaşanması durumunda ise 4.552 – 4.575 ve 4.600 seviyeleri kısa vadeli direnç konumunda bulunmaktadır. 4.600 seviyesinin aşılması halinde 4.650 – 4.700 aralığı yeni hedef konumuna geçecektir.

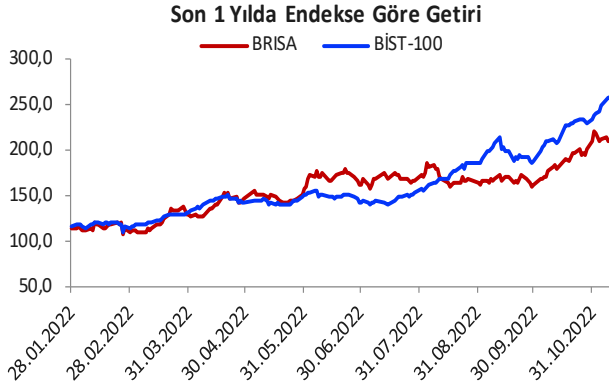
### BIST-100 Günlük Grafik



### Haftalık Teknik Öneriler

| Brisa (BRISA)      |                   |                         |                      |             |
|--------------------|-------------------|-------------------------|----------------------|-------------|
| Teknik Öneri Detay |                   |                         | Muhtemel Kâr - Zarar |             |
| Alım Aralığı (TL)  | Satış Hedefi (TL) | Zarar Kes Seviyesi (TL) | Potansiyel Getiri    | Olası Zarar |
| 48,38 - 48,62      | 50,10             | 47,24                   | 3,30%                | -2,60%      |

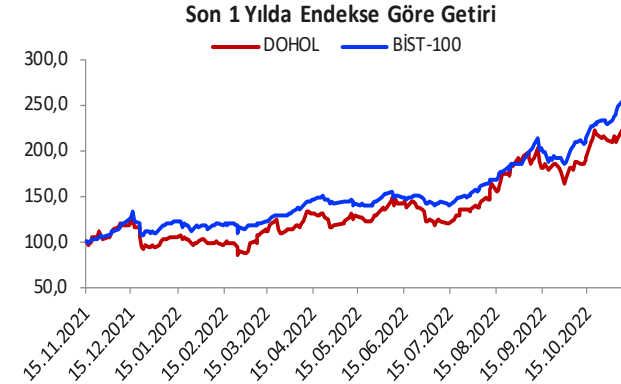
- ✓ BRISA'da fiyatlama, uzun vadeli yükseliş trendi içerisinde hareket etmekte olup düzeltmelerin ise sınırlı kaldığını görüyoruz. 5 günlük basit hareketli ortalamanın üzerinde seyreden hissede, yeni haftada yükselişlerin devam edebileceğini değerlendiriyoruz.



### Haftalık Teknik Öneriler

| Doğan Holding (DOHOL) |                   |                         |                      |             |
|-----------------------|-------------------|-------------------------|----------------------|-------------|
| Teknik Öneri Detay    |                   |                         | Muhtemel Kâr - Zarar |             |
| Alım Aralığı (TL)     | Satış Hedefi (TL) | Zarar Kes Seviyesi (TL) | Potansiyel Getiri    | Olası Zarar |
| 6,45 - 6,49           | 6,71              | 6,30                    | 3,71%                | -2,63%      |

- ✓ Cuma günü tarihi zirve seviyenin yenilediği DOHOL'de güçlü yükseliş trendinin devam ettiğini görüyoruz. Kısa ve uzun vadeli basit hareketli ortalamalar üzerinde seyrini sürdüren hissede yeni haftada alım iştahının devam edebileceğini değerlendiriyoruz.



### Haftalık Teknik Öneriler

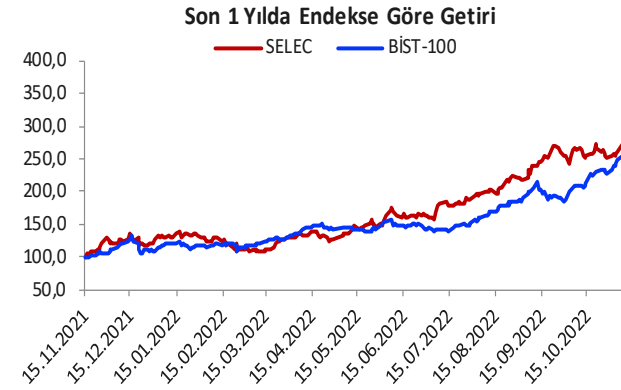
| Kordsa Teknik Tekstil (KORDS) |                   |                         |                      |             |
|-------------------------------|-------------------|-------------------------|----------------------|-------------|
| Teknik Öneri Detay            |                   |                         | Muhtemel Kâr - Zarar |             |
| Alım Aralığı (TL)             | Satış Hedefi (TL) | Zarar Kes Seviyesi (TL) | Potansiyel Getiri    | Olası Zarar |
| 66,25 - 66,7                  | 68,50             | 64,80                   | 3,05%                | -2,52%      |

### Haftalık Teknik Öneriler

| Selçuk Ecza Deposu (SELEC) |                   |                         |                      |             |
|----------------------------|-------------------|-------------------------|----------------------|-------------|
| Teknik Öneri Detay         |                   |                         | Muhtemel Kâr - Zarar |             |
| Alım Aralığı (TL)          | Satış Hedefi (TL) | Zarar Kes Seviyesi (TL) | Potansiyel Getiri    | Olası Zarar |
| 25,9 - 26,04               | 26,90             | 25,28                   | 3,58%                | -2,66%      |

- ✓ Cuma günü yeni tarihi zirve seviyesini test eden KORDS'da işlem miktarında son döneme göre görece artış kaydettiği görülmektedir. RSI (14) günlük grafikte 50 referans seviyesi üzerinde seyrederken, yükseliş trendi içerisinde düzeltme hareketleri sınırlı kalmaktadır. Bu bağlamda yeni haftada da alıcılı seyrin devamı beklenebilir.

- ✓ SELEC'te yeni tarihi zirvelerin test edildiği bir haftayı geride bırakırken, haftalık grafikte yükselişe görece artan işlem hacminin eşlik etmesini pozitif olarak değerlendiriyoruz. 5 günlük basit hareketli ortalama üzerinde seyrini sürdüren hissede, yeni haftada alıcılı seyrin devam edebileceğini düşünüyoruz.



Gedik Yatırım Menkul Değerler A.Ş.

Yatırım Danışmanlığı Birimi

[E-Posta: gyd@gedik.com](mailto:gyd@gedik.com)

Yatırım Danışmanlığı Birimi

Üzeyir DOĞAN

Yatırım Danışmanlığı Müdürü

[uzeyirdogan@gedik.com](mailto:uzeyirdogan@gedik.com)

Mesut KURT

Müdür

[mkurt@gedik.com](mailto:mkurt@gedik.com)

Onurcan BAL

Müdür Yardımcısı

[obal@gedik.com](mailto:obal@gedik.com)

Eda KARADAĞ

Müdür Yardımcısı

[eda.karadag@gedik.com](mailto:eda.karadag@gedik.com)

Betül ASILKAN

Yatırım Danışmanı

[betul.asilkan@gedik.com](mailto:betul.asilkan@gedik.com)

Yılmaz ALTUN

Yatırım Danışmanı

[yilmaz.altun@gedik.com](mailto:yilmaz.altun@gedik.com)

Elif KAYA

Uzman

[ekaya@gedik.com](mailto:ekaya@gedik.com)

[www.gedik.com](http://www.gedik.com)

Burada yer alan yatırım bilgi, yorum ve tavsiyeleri yatırım danışmanlığı kapsamında değildir. Yatırım danışmanlığı hizmeti; aracı kurumlar, portföy yönetim şirketleri, mevduat kabul etmeyen bankalar ile müşteri arasında imzalanacak yatırım danışmanlığı sözleşmesi çerçevesinde sunulmaktadır. Burada yer alan yorum ve tavsiyeler, yorum ve tavsiyede bulunanların kişisel görüşlerine dayanmaktadır. Bu görüşler mali durumunuz ile risk ve getiri tercihlerinize uygun olmayabilir. Bu nedenle, sadece burada yer alan bilgilere dayanılarak yatırım kararı verilmesi beklentilerinize uygun sonuçlar doğurmayabilir.