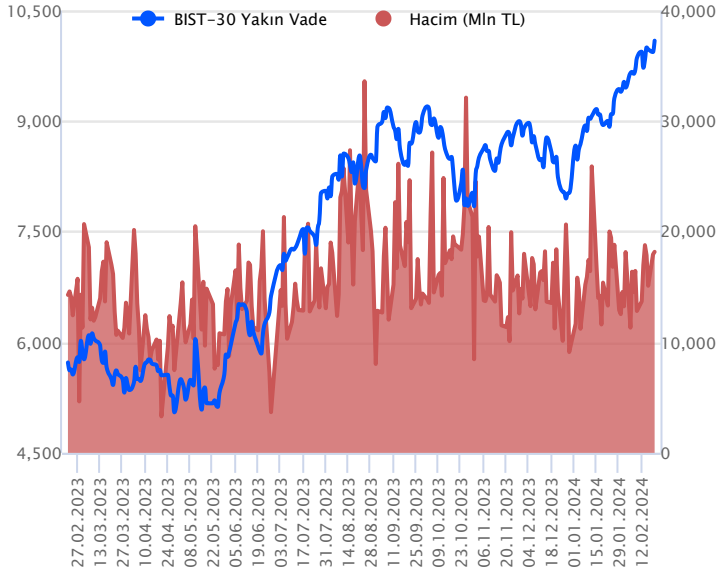


Sözleşme Kodu	Vade Ayı	Uzlaşma Fiyatı	Önceki Uzlaşma Fiyatı	Değişim	Değişim Puanı	Gün İçi Yüksek	Gün İçi Düşük	İşlem Miktarı	İşlem Hacim	Açık Pozisyon	Açık Pozisyon Değişimi	Vadeye Kalan Gün Sayısı	Takasbank Başlangıç Teminatı %
<b>ENDEKS KONTRATLARI</b>													
F_XU0300224	29.02.2024	10,084.75	9,913.75	1.72 %	171.00	10,099.00	9,911.25	181,496.00	18,180,594,182.50	298,587.00	4,165.00	9	15
F_XU0300424	30.04.2024	10,589.00	10,383.50	1.98 %	205.50	10,600.00	10,377.00	7,997.00	840,023,145.00	12,725.00	2,695.00	70	15

## BIST 30 Yakın Vadeli Kontratı

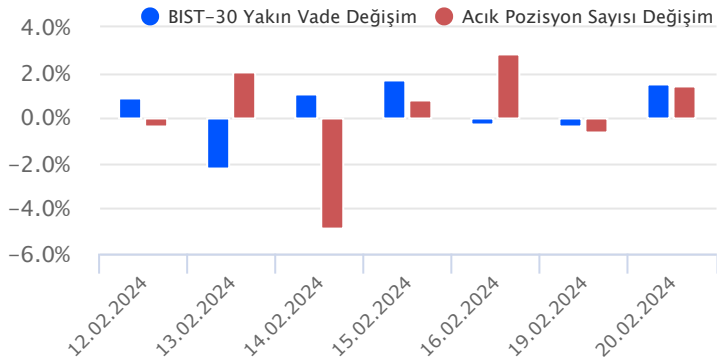


Şubat vadeli endeks sözleşmesi 9.911,25 ile 10.091,25 seviyeleri arasında hareket ederek günü %1,72 oranında değer kazanımıyla 10.084,75 uzlaşma fiyatından tamamladı. Önceki gün artış kaydeden volatilitenin ve kâr satışlarının ardından dün yükseliş eğiliminin yeniden güç kazandığı takip edildi. Akşam seans kapanışı da 10.091,00 puandan gerçekleşti. Merkez bankalarına ilişkin zayıflayan faiz indirim beklentileri küresel risk iştahı üzerinde baskı oluşturuyor. ABD borsaları günü düşüşlerle tamamlarken, ABD vadelilerinde bu sabah yataya yakın hafif satıcılı bir seyir etkili oluyor. Asya piyasalarında karışık bir görünüm hâkim. Avrupa vadeli ve CFD endeksleri yatay açılışlara işaret ediyor. Şubat vadeli sözleşmenin güne hafif alıcılı bir başlangıç yapmasını bekliyoruz.

Psikolojik öneme sahip 10.000 üzerinde tutunmanın korunması yükselişlerin devamlılığı açısından önem taşımaktadır. Sözleşmede zirve seviyesinin bulunduğu 10.123,50 ile 10.150 seviyesi kısa vadeli ilk direnç noktaları olup, devamında 10.200 ve 10.300 seviyelerine doğru yükselişler gücünü koruyabilir. Olası kâr satışlarında ise 10.030 ve 10.000 seviyeleri kısa vadeli destek konumundadır. 10.000 desteği altında 9.954 – 9.900 aralığı güçlü destek bölgesi olup, bu bölge altında 9.830 ve 9.765 seviyelerine doğru geri çekilmeler gündeme gelebilir.

Endeks - 30 Yakın Vade Aracı Kurum Dağılımı Günlük Değişim					
Long			Short		
Kurum	Net Lot	Pay (%)	Kurum	Net Lot	Pay (%)
Garanti BBVA	10.700	41	Halk Yatırım	5.215	20
İş Yatırım	5.357	20	Yapı Kredi Yatırım	4.143	16
İnfo Yatırım	2.114	8	Bank of America	3.815	15
Yatırım Finansman	2.072	8	Deniz Yatırım	2.486	9
Teb Yatırım	1.462	6	QNB Finans Yatırım	2.480	9
Diğer	4.628	18	Diğer	8.194	31
İlk 5 Kurum Alım Ağırlıklı					

Endeks - 30 Yakın Vade Aracı Kurum Dağılımı Tüm Vade					
Long			Short		
Kurum	Net Lot	Pay (%)	Kurum	Net Lot	Pay (%)
Teb Yatırım	107.096	78	İş Yatırım	26.076	19
Garanti BBVA	18.480	14	HSBC Yatırım	20.563	15
Bank of America	5.968	4	Yapı Kredi Yatırım	10.938	8
Deniz Yatırım	2.532	2	Ziraat Yatırım	10.219	7
Phillip Capital	1.741	1	Tacirler Yatırım	8.935	7
Diğer	2.233	2	Diğer	61.320	44
İlk 5 Kurum Alım Ağırlıklı					

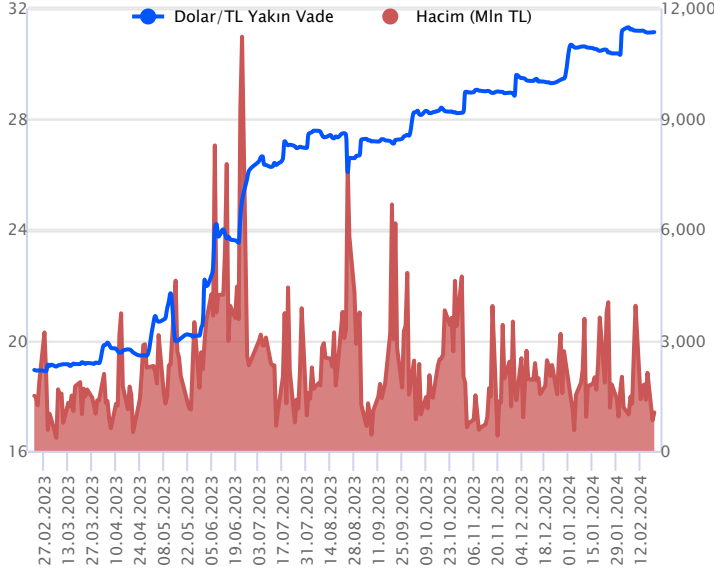


## Fiyat (%) Açık Pozisyon (%) Yorum

Artış	Artış	Yükselişin devamlılığı için sinyal olarak kabul edilebilir.
Artış	Azalış	Yükselişin desteklenmediğini gösterir.
Azalış	Artış	Düşüşlerin devamlılığı için sinyal olarak kabul edilebilir.
Azalış	Azalış	Düşüşlerin desteklenmediğini gösterir.

Sözleşme Kodu	Vade Ayı	Uzlaşma Fiyatı	Önceki Uzlaşma Fiyatı	Değişim	Değişim Puan	Gün İçi Yüksek	Gün İçi Düşük	İşlem Miktarı	İşlem Hacim	Açık Pozisyon	Açık Pozisyon Değişimi	Vadeye Kalan Gün Sayısı	Takasbank Başlangıç Teminatı %
<b>DÖVİZ KONTRATLARI</b>													
F_EURTRY0224	29.02.2024	33.7467	33.5340	0.63 %	0.21	33.7500	33.5500	417	14,018,972	16,245	-166	9	14
F_EURTRY0324	29.03.2024	34.8848	34.7022	0.53 %	0.18	34.9130	34.7000	524	18,217,396	917	274	38	14
F_EURUSD0224	29.02.2024	1.0834	1.0772	0.58 %	0.01	1.0847	1.0777	8,290	276,206,866	32,218	-668	9	4
F_EURUSD0324	29.03.2024	1.0854	1.0791	0.58 %	0.01	1.0860	1.0797	365	12,174,532	2,086	-155	38	4
F_USDTRY0224	29.02.2024	31.1440	31.1376	0.02 %	0.01	31.1465	31.1111	33,474	1,042,181,261	719,185	-25,934	9	14
F_USDTRY0324	29.03.2024	32.1390	32.1386	0.00 %	0.00	32.1532	32.1242	27,263	876,419,533	529,800	23,073	38	14

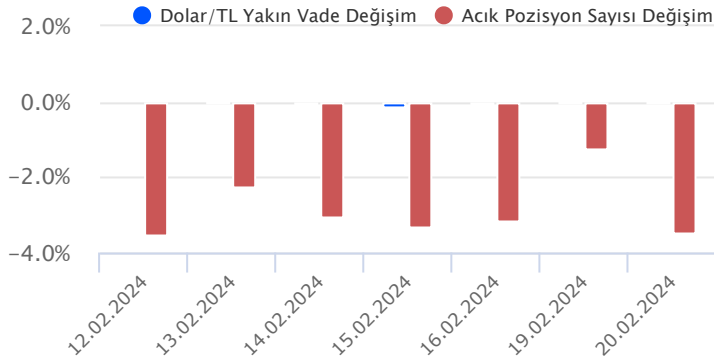
## Dolar/TL Yakın Vadeli Kontratı



Şubat vadeli Dolar/TL sözleşmesi dün 31,111 ile 31,1465 seviyeleri arasında dalgalanarak günü yüzde 0,02'lik yükselişle 31,1440 uzlaşma fiyatından tamamladı. Veri akışı bakımından sakin bir günü geride bırakırken, spot kurda düşük volatilitte kademeli yükseliş eğilimlerinin devam ettiği görülmekte. Yurt içerisinde yurt dışı üretici enflasyonu ocakta aylık yüzde 4,57 ve yıllık yüzde 59,27 oranında artış kaydetti. Açıklanan verinin fiyatlamalara etkisinin olmadığını söyleyebiliriz. Son dönemde açıklanan verilerin fiyatlamalara etkisi çok sınırlı kalmakta. Bugün yurt içerisinde şubat ayına ilişkin tüketici güven endeksi, ABD tarafında ise FOMC Toplantı Tutanaqları verileri takip edilecek olup, verilerin fiyatlamalar üzerindeki etkisinin çok sınırlı kalacağını değerlendiriyoruz. Bu görünüm altında Dolar/TL spot kuru, bu sabah saat 08:20 itibariyle 30,92'li seviyelerde hareket ediyor. Dolar endeksi 103,99 civarında bulunuyor. ABD 10 yıllık tahvil faizi yüzde 4,27'li seviyelerde hareket ediyor.

Dolar/TL Yakın Vade Aracı Kurum Dağılımı Günlük Değişim					
Long			Short		
Kurum	Net Lot	Pay (%)	Kurum	Net Lot	Pay (%)
İş Yatırım	14.861	59	Ak Yatırım	15.824	63
Bank of America	4.043	16	Deutsche Bank	5.000	20
Garanti Bankası	2.000	8	Yapı Kredi Yatırım	1.431	6
QNB Finans Yatırım	2.000	8	Osmanlı Yatırım	855	3
Teb Yatırım	1.000	4	QNB Finans Yatırım	789	3
Diğer	1.417	6	Diğer	1.422	6
İlk 5 Kurum Alım Ağırlıklı					

Dolar/TL Yakın Vade Aracı Kurum Dağılımı Tüm Vade					
Long			Short		
Kurum	Net Lot	Pay (%)	Kurum	Net Lot	Pay (%)
Ak Yatırım	171.541	27	Akbank	252.100	39
Denizbank	133.462	21	Bank of America	144.624	23
Deniz Yatırım	68.533	11	İş Yatırım	126.536	20
Yapı Kredi Yatırım	64.837	10	Finansbank	82.936	13
Garanti BBVA	36.733	6	Yatırım Finansman	11.417	2
Diğer	165.011	26	Diğer	22.504	4
İlk 5 Kurum Satım Ağırlıklı					

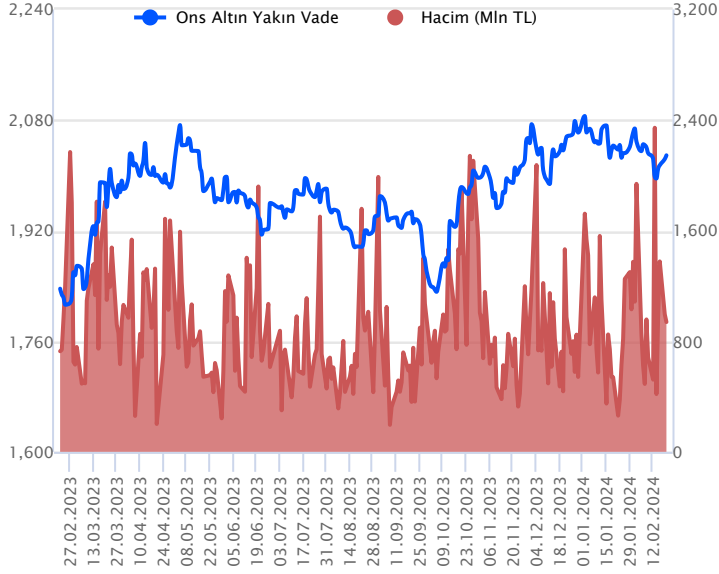


## Fiyat (%) Açık Pozisyon (%) Yorum

Artış	Artış	Yükselişin devamlılığı için sinyal olarak kabul edilebilir.
Artış	Azalış	Yükselişin desteklenmediğini gösterir.
Azalış	Artış	Düşüşlerin devamlılığı için sinyal olarak kabul edilebilir.
Azalış	Azalış	Düşüşlerin desteklenmediğini gösterir.

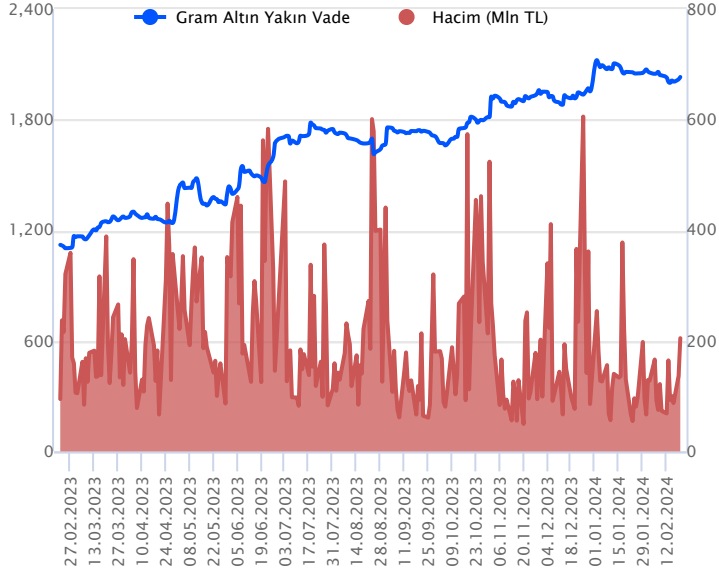
Sözleşme Kodu	Vade Ayı	Uzlaşma Fiyatı	Önceki Uzlaşma Fiyatı	Değişim	Değişim Puan	Gün İçi Yüksek	Gün İçi Düşük	İşlem Miktarı	İşlem Hacim	Açık Pozisyon	Açık Pozisyon Değişimi	Vadeye Kalan Gün Sayısı	Takasbank Başlangıç Teminatı %
<b>ALTIN KONTRATLARI</b>													
F_XAUTRYM0224	29.02.2024	2,032.750	2,019.840	0.64 %	12.91	2,035.000	2,019.040	100,886	204,703,745	938,134	-44,045	9	14
F_XAUTRYM0424	30.04.2024	2,198.870	2,190.690	0.37 %	8.18	2,203.000	2,191.190	53,332	117,186,388	218,400	25,505	70	14
F_XAUUSD0224	29.02.2024	2,031.900	2,020.450	0.57 %	11.45	2,033.350	2,022.300	15,019	938,640,106	44,797	-1,320	9	8
F_XAUUSD0424	30.04.2024	2,054.550	2,043.600	0.54 %	10.95	2,056.750	2,044.950	1,160	73,305,959	9,019	267	70	8

## ONS ALTIN Yakın Vadeli Kontratı



Şubat vadeli ons altın sözleşmesi dün 2022,30-2033,35\$ arasında seyrederek, günü yüzde 0,57 yükselişle 2031,90\$ uzlaşma fiyatından kapattı. Spot piyasada saat 08:30 itibariyle ons altın 2029\$ seviyesinde izleniyor. Sözleşmede dün görülen yukarı yönlü hareketlenme nedeniyle bugün için stratejimizi güncelliyoruz. Sözleşme için 2022-2042\$ arasını nötr olarak değerlendiriyoruz. Sözleşmede 2042\$ direnç noktası olarak görülmektedir. Bu direncin üzerinde kapanışların devamında yukarı yönlü pozisyonların artması beklenebilir. Sözleşme için 2021\$ stop seviyesi eklenerek 2082\$ seviyesi değerlendirilebilir. Geri çekilmelerde 2022\$ destek noktası olarak bulunuyor. Bu destek altı kapanışlarda 2042\$ stop seviyesi belirlenerek 1982\$ seviyesi takip edilebilir. Bugün Fed'in ocak ayında yaptığı toplantısının tutanakları takip edilecek. Tutanaklar taze bir veri değil ancak toplantının satır aralarını okumak açısından önemli olacaktır. Faiz indirimine yönelik tutanaklardaki detaylar yakından izlenecektir. Sözleşmede olası oynaklığa karşı yatırımcıların aktif bir kar al/zarar durdur seviyesi belirleyerek hareket etmeleri daha sağlıklı olabilir.

## GRAM ALTIN Yakın Vadeli Kontratı

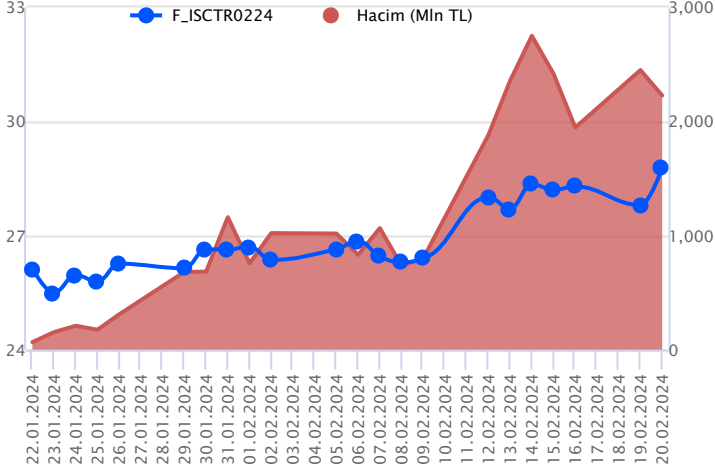


Şubat vadeli gram altın sözleşmesi dün 2019,04-2035,00 TL arasında dalgalanarak, günü yüzde 0,64 yükselişle 2032,75 TL uzlaşma fiyatından tamamladı. Spot piyasada saat 08:30 itibariyle gram altın 2019 TL, ons altın 2029\$ ve Dolar/TL kuru 30,92'li seviyelerde işlem görüyor. Hafta başından bu yana, veri takvimi görece sakin takip ediliyor. Dün ABD'de ikincil düzey veriler takip edildi ve veri bazlı harekete neden olmadı. Yurt içinde ise önemli bir veri akışı bulunmuyordu. Bugün içinse Türkiye'de şubat ayına yönelik tüketici güven endeksi açıklanacak. ABD'de ise Fed toplantısının tutanakları takip edilecek. Ocak ayında yapılan toplantının tutanakları yayınlanacak. Son dönemde, Fed üyelerinin konuşmaları ve ABD'de açıklanan veriler, mart ayı Fed toplantısına yönelik faiz indirim beklentilerinin zayıflamasına neden oldu. Bugün içinde tutanaklarda, faiz indirimine dair ipuçları aranacaktır. Taze bir veri değil ancak son günlerde, faiz indirimi beklentilerinin varlık fiyatlarını etkilemeye devam ettiği düşünülürse, bugünkü tutanaklar sebebiyle piyasalarda da hareketliliğe neden olması beklenebilir. Sözleşmede olası oynaklığa karşı yatırımcıların aktif bir kar al/zarar durdur seviyesi belirleyerek hareket etmeleri daha sağlıklı olabilir.

Sözleşme	Vade Ayı	Son Uzlaşma	Önceki Uzlaşma	Değişim %	Günün Düşüğü	Günün Yükselişi	İşlem Adedi	İşlem Hacmi
<b>PAY VADELİ SÖZLEŞMELERİNDE EN FAZLA İŞLEM GÖRENLER</b>								
F_ISCTR0224	29.02.2024	28.800	27.800	3.6 %	27.580	28.940	783,315	2,227,157,038
F_AKBNK0224	29.02.2024	43.710	42.100	3.8 %	42.150	44.110	454,029	1,966,898,391
F_EREGL0224	29.02.2024	50.320	49.090	2.5 %	48.960	50.450	348,713	1,727,193,416

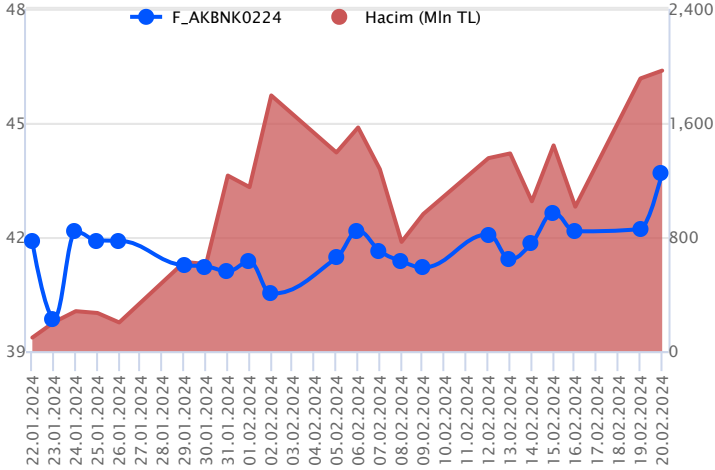
Pay vadeli sözleşmeleri, düşük teminatlarla yüksek tutarlı pozisyonlar almayı mümkün kılar. Pay vadeli sözleşmeleri ile ilgili daha detaylı bilgi almak için Gedik Yatırım VİOP Departmanı ile iletişime geçebilirsiniz.

### F\_ISCTR0224 Vadeli Kontratı



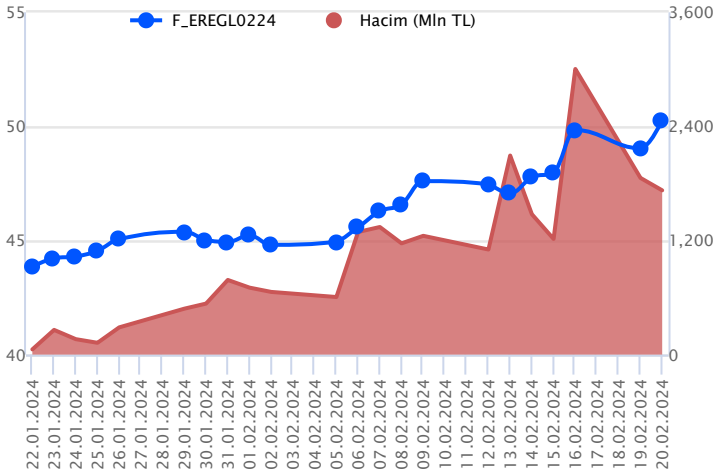
Şubat vadeli ISCTR pay sözleşmesi 27,58 – 28,94 TL aralığında hareket ederek günü %3,6 oranında güçlü bir yükselişle 28,80 TL uzlaşma fiyatından tamamladı. Önceki gün artış kaydeden volatilitenin ardından ISCTR cephesinde dün bankacılık sektöründeki pozitif havanın da katkısıyla yeniden yükseliş eğiliminin güç kazandığı takip edildi. ISCTR sözleşmesinde kısa vadede 28,84 ve 29,00 seviyeleri direnç olarak izlenecek olup, devamında zirvenin bulunduğu 29,26 seviyesi test edilebilir. 29,26 zirvesi üzerindeki tutunmalarda yükselişlerin gücünü koruyabileceği sözleşmede 29,50 – 29,86 ve 30,40 pivot seviyeleri direnç konumunda bulunmaktadır. Olası kâr satışlarında ise 28,58 – 28,40 kısa vadeli ilk destek noktaları olup, bu seviyeler altında 28,10 -28,00 destek bölgesi takip edilecektir. 28,00 TL altında hız kazanan satışlarla 27,84 – 27,47 ve 27,30 seviyelerine doğru geri çekilmeler gündeme gelebilir.

### F\_AKBNK0224 Vadeli Kontratı



Bankacılık sektöründe gün içinde volatilité yüksek kalmaya devam ederken, Şubat vadeli AKBNK sözleşmesi 42,15 TL ve 44,11 TL seviyeleri arasında dalgalanarak günü 43,71 TL uzlaşma fiyatından %3,8'lik kazançla tamamladı. Ortalamaların üzerinde pozitif fiyatlamaların ön plana çıktığı sözleşmede pozitif seyrin devamlılığı açısından 44,00 TL üzeri kapanışlara ihtiyaç olduğu görüşüdeyiz. Bu koşulun sağlanması halinde 44,27 TL ve 44,65 TL izlenecek direnç seviyeleridir. Ancak kar satışlarının etkili olması halinde 43,28 TL izlenen ilk destek konumundadır. Sözleşmede 43,28 TL altında oluşacak fiyatlamalarda ise baskı artış kaydedeceğinden 43,00 TL ve 42,78 TL seviyeleri gündeme gelecektir. Sektör genelinde yaşanan volatilité nedeniyle alınacak pozisyonlarda temkinli olunması aktif bir stop-loss stratejisine bağlı kalınması faydalı olacaktır.

### F\_EREGL0224 Vadeli Kontratı



Endekste zirve seviyeler yenilenmeye devam ederken, Şubat Vadeli EREGL sözleşmesi 48,96 TL – 50,45 TL seviyeleri arasında dalgalanarak günü 50,32 TL uzlaşma fiyatından %2,5 kazançla tamamladı. Son dönemde alım iştahının güç kazandığı sözleşmede 50,56 TL izlenen ilk direnç konumunda bulunmaktadır. 50,56 TL seviyesinin üzerinde saatlik kapanışların yaşanması halinde 50,76 TL ve zirve seviyenin yer aldığı 51,13 TL öne çıkacak direnç noktalarıdır. Sözleşmede 50,76 TL direncinin aşılması halinde yeni zirve arayışlarının söz konusu olabileceğini değerlendiriyoruz. Realizasyon hareketlerinin etkili olması durumunda 50,00 TL bölgesi önemini koruyor. Bu bölge altında sırasıyla 49,74 TL - 49,23 TL ve 48,96 TL söz konusu olacak desteklerdir. Volatilité nedeniyle alınacak pozisyonlarda temkinli olunması aktif bir stop-loss stratejisine bağlı kalınması faydalı olacaktır.

## Dayanak Varlıkların Teknik Göstergeler Görünümleri

## 20 Gün Ortalama/Fiyat Kesişmesi (YUKARI)

ASTOR  
TTKOM  
VAKBN

## Güç Göstergeleri Olumlu

TAVHL  
ASELS  
ALARK  
HEKTS

## RSI ve Momentum göstergelerine göre olumlu olanlar

## 50 Gün Ortalama/Fiyat Kesişmesi (YUKARI)

GUBRF

## MACD

CNH/TRY	ZAYIF AL
XAU/TRY	ZAYIF AL

## 20/50 Gün Ortalama Kesişmesi (YUKARI)

SASA

## Para Girişi Olan Dayanak Varlıklar

	Kapanış	İşlem Hacmi (Mln TL)
AKBNK	43.10	5,756.31793
ASTOR	124.50	3,668.47457
GARAN	68.00	2,858.76628
SAHOL	80.00	2,163.59642
KONTR	265.25	1,810.96717

## Yüksek Hacimliler

	İşlem Hacmi (Mln TL)
XU030	93,738.66
XSD25	67,059.50
X10XB	44,639.77
XLBNK	22,481.34
THYAO	10,892.29

## 20 Gün Ortalama/Fiyat Kesişmesi (AŞAĞI)

Bu şartları sağlayan dayanak varlık bulunmamaktadır.

## Güç Göstergeleri Zayıf

TCELL  
TTKOM

## RSI ve Momentum göstergelerine göre zayıf olanlar

## 50 Gün Ortalama/Fiyat Kesişmesi (AŞAĞI)

Bu şartları sağlayan dayanak varlık bulunmamaktadır.

## Göstergeleri Dipte Olanlar

TCELL  
TTKOM  
THYAO

## CCI, RSI, Stochastics, Williams' %R , MFI ve DX göstergelerinin ortalaması en düşük olanlar

## 20/50 Gün Ortalama Kesişmesi (AŞAĞI)

Bu şartları sağlayan dayanak varlık bulunmamaktadır.

## Para Çıkışı Olan Dayanak Varlıklar

	Kapanış	İşlem Hacmi (Mln TL)
Bu şartları sağlayan dayanak varlık bulunmamaktadır.		

## Dayanak Varlıkların Teknik Göstergeler Konumları

Kod	5 Günlük H.O	10 Günlük H.O	20 Günlük H.O	50 Günlük H.O	RSI	StochS	MACD	CCI
AEFES	SATIM	ALIM	ALIM	ALIM	SATIM	ALIM	SATIM	SATIM
AKBNK	ALIM	ALIM	ALIM	ALIM	ALIM	SATIM	ALIM	ALIM
AKSEN	ALIM	ALIM	ALIM	ALIM	SATIM	ALIM	ALIM	ALIM
ALARK	ALIM	ALIM	ALIM	ALIM	ALIM	SATIM	ALIM	ALIM
ARCLK	ALIM	ALIM	ALIM	ALIM	SATIM	SATIM	ALIM	ALIM
ASELS	ALIM	ALIM	ALIM	ALIM	ALIM	SATIM	ALIM	SATIM
ASTOR	ALIM	ALIM	ALIM	ALIM	ALIM	SATIM	SATIM	ALIM
BIMAS	ALIM	ALIM	ALIM	ALIM	ALIM	ALIM	SATIM	ALIM
CIMSA	ALIM	ALIM	ALIM	ALIM	SATIM	SATIM	ALIM	ALIM
CNH/TRY	ALIM	ALIM	ALIM	ALIM	ALIM	SATIM	ALIM	ALIM
DOAS	ALIM	ALIM	ALIM	ALIM	ALIM	SATIM	SATIM	ALIM
DOHOL	ALIM	ALIM	ALIM	ALIM	ALIM	SATIM	SATIM	ALIM
ECILC	ALIM	ALIM	ALIM	ALIM	SATIM	ALIM	ALIM	SATIM
EKGYO	ALIM	ALIM	ALIM	ALIM	ALIM	SATIM	SATIM	ALIM
ENJSA	ALIM	ALIM	ALIM	ALIM	ALIM	SATIM	ALIM	ALIM
ENKAI	ALIM	ALIM	ALIM	ALIM	SATIM	ALIM	ALIM	ALIM
EREGL	ALIM	ALIM	ALIM	ALIM	ALIM	ALIM	ALIM	ALIM
EUR/TRY	ALIM	ALIM	ALIM	ALIM	ALIM	SATIM	ALIM	ALIM
EUR/USD	ALIM	ALIM	ALIM	SATIM	ALIM	SATIM	ALIM	ALIM
FROTO	ALIM	ALIM	ALIM	ALIM	ALIM	SATIM	ALIM	ALIM
GARAN	ALIM	ALIM	ALIM	ALIM	ALIM	SATIM	ALIM	ALIM
GBP/USD	ALIM	ALIM	SATIM	SATIM	ALIM	SATIM	SATIM	ALIM
GUBRF	ALIM	ALIM	ALIM	ALIM	ALIM	ALIM	ALIM	SATIM
HALKB	ALIM	ALIM	ALIM	ALIM	SATIM	ALIM	ALIM	SATIM
HEKTS	ALIM	ALIM	ALIM	ALIM	ALIM	ALIM	ALIM	SATIM
ISCTR	ALIM	ALIM	ALIM	ALIM	ALIM	ALIM	ALIM	SATIM
ISGYO	SATIM	ALIM	ALIM	ALIM	SATIM	ALIM	ALIM	SATIM
KARSN	SATIM	ALIM	ALIM	ALIM	SATIM	ALIM	ALIM	SATIM
KCHOL	ALIM	ALIM	ALIM	ALIM	ALIM	SATIM	SATIM	ALIM
KONTR	ALIM	ALIM	ALIM	ALIM	ALIM	SATIM	ALIM	ALIM
KOZAA	ALIM	ALIM	ALIM	ALIM	ALIM	SATIM	ALIM	ALIM
KOZAL	ALIM	ALIM	ALIM	ALIM	ALIM	ALIM	ALIM	SATIM
KRDMD	ALIM	ALIM	ALIM	ALIM	SATIM	ALIM	ALIM	SATIM
MGROS	ALIM	ALIM	ALIM	ALIM	ALIM	ALIM	ALIM	ALIM
ODAS	ALIM	ALIM	ALIM	ALIM	SATIM	ALIM	ALIM	SATIM
OYAKC	ALIM	ALIM	ALIM	ALIM	ALIM	SATIM	ALIM	ALIM
PETKM	ALIM	ALIM	ALIM	ALIM	SATIM	ALIM	ALIM	ALIM
PGSUS	ALIM	ALIM	ALIM	ALIM	SATIM	ALIM	ALIM	SATIM
RUB/TRY	SATIM	SATIM	SATIM	ALIM	ALIM	SATIM	SATIM	ALIM
SAHOL	ALIM	ALIM	ALIM	ALIM	SATIM	ALIM	SATIM	SATIM
SASA	SATIM	ALIM	ALIM	ALIM	SATIM	ALIM	ALIM	SATIM
SISE	ALIM	ALIM	ALIM	ALIM	ALIM	ALIM	ALIM	ALIM
SKBNK	SATIM	SATIM	SATIM	SATIM	SATIM	ALIM	ALIM	SATIM
SOKM	ALIM	ALIM	ALIM	ALIM	SATIM	ALIM	ALIM	SATIM
TAVHL	ALIM	ALIM	ALIM	ALIM	ALIM	SATIM	ALIM	ALIM
TCELL	SATIM	SATIM	SATIM	ALIM	SATIM	ALIM	SATIM	ALIM
THYAO	SATIM	SATIM	ALIM	ALIM	SATIM	SATIM	SATIM	SATIM
TKFEN	ALIM	ALIM	ALIM	ALIM	SATIM	ALIM	ALIM	SATIM
TOASO	ALIM	ALIM	ALIM	ALIM	ALIM	SATIM	SATIM	ALIM
TSKB	SATIM	SATIM	ALIM	ALIM	SATIM	ALIM	SATIM	SATIM
TTKOM	ALIM	ALIM	ALIM	ALIM	SATIM	SATIM	SATIM	ALIM
TUPRS	ALIM	ALIM	ALIM	ALIM	ALIM	ALIM	ALIM	SATIM
USD/TRY	ALIM	ALIM	ALIM	ALIM	ALIM	SATIM	SATIM	ALIM
VAKBN	SATIM	ALIM	ALIM	ALIM	SATIM	ALIM	ALIM	SATIM
VESTL	ALIM	ALIM	ALIM	ALIM	SATIM	SATIM	ALIM	SATIM
X10XB	ALIM	ALIM	ALIM	ALIM	ALIM	SATIM	ALIM	ALIM
XAU/TRY	ALIM	ALIM	ALIM	ALIM	ALIM	SATIM	ALIM	ALIM
XAU/USD	ALIM	ALIM	ALIM	ALIM	ALIM	SATIM	SATIM	ALIM
XLBNK	ALIM	ALIM	ALIM	ALIM	ALIM	ALIM	ALIM	ALIM
XSD25	ALIM	ALIM	ALIM	ALIM	ALIM	SATIM	ALIM	ALIM
XU030	ALIM	ALIM	ALIM	ALIM	ALIM	SATIM	ALIM	ALIM
YKBNK	ALIM	ALIM	ALIM	ALIM	ALIM	ALIM	ALIM	ALIM

Kod	Destek 3	Destek 2	Destek 1	Kapanış	Pivot	Direnç 1	Direnç 2	Direnç 3
<b>DESTEKLER</b>				<b>DİRENÇLER</b>				
F_AEFES0224	153.70	155.04	156.68	<b>158.33</b>	<b>158.02</b>	159.66	161.00	162.64
F_AEFES0324	159.80	160.94	162.63	<b>164.33</b>	<b>163.77</b>	165.46	166.60	168.29
F_AKBNK0224	40.57	41.36	42.53	<b>43.70</b>	<b>43.32</b>	44.49	45.28	46.45
F_AKBNK0324	40.63	41.34	42.57	<b>43.80</b>	<b>43.28</b>	44.51	45.22	46.45
F_AKSEN0224	37.62	38.31	39.21	<b>40.11</b>	<b>39.90</b>	40.80	41.49	42.39
F_AKSEN0324	39.23	39.83	40.61	<b>41.40</b>	<b>41.21</b>	41.99	42.59	43.37
F_ALARK0224	124.16	126.22	128.71	<b>131.19</b>	<b>130.77</b>	133.26	135.32	137.81
F_ALARK0324	129.95	131.64	133.60	<b>135.56</b>	<b>135.29</b>	137.25	138.94	140.90
F_ARCLK0224	152.22	154.48	158.78	<b>163.09</b>	<b>161.04</b>	165.34	167.60	171.90
F_ARCLK0324	157.98	159.99	164.01	<b>168.03</b>	<b>166.02</b>	170.04	172.05	176.07
F_ASELS0224	58.02	58.51	59.42	<b>60.33</b>	<b>59.91</b>	60.82	61.31	62.22
F_ASELS0324	60.08	60.59	61.61	<b>62.63</b>	<b>62.12</b>	63.14	63.65	64.67
F_ASTOR0224	111.94	115.66	120.93	<b>126.20</b>	<b>124.65</b>	129.92	133.64	138.91
F_ASTOR0324	116.59	120.15	125.23	<b>130.32</b>	<b>128.79</b>	133.87	137.43	142.51
F_BIMAS0224	388.42	391.63	396.57	<b>401.50</b>	<b>399.78</b>	404.72	407.93	412.87
F_BIMAS0324	403.63	406.53	411.06	<b>415.60</b>	<b>413.96</b>	418.49	421.39	425.92
F_CIMSA0224	35.63	36.30	37.50	<b>38.69</b>	<b>38.17</b>	39.37	40.04	41.24
F_CIMSA0324	37.13	37.74	38.91	<b>40.09</b>	<b>39.52</b>	40.69	41.30	42.47
F_CNHTRY0224	4.33	4.33	4.33	<b>4.33</b>	<b>4.33</b>	4.33	4.33	4.33
F_DOAS0224	270.37	274.62	279.86	<b>285.09</b>	<b>284.11</b>	289.35	293.60	298.84
F_DOAS0324	281.75	285.63	290.31	<b>295.00</b>	<b>294.19</b>	298.87	302.75	307.43
F_DOHOL0224	13.57	13.68	13.90	<b>14.11</b>	<b>14.01</b>	14.23	14.34	14.56
F_DOHOL0324	14.12	14.23	14.42	<b>14.61</b>	<b>14.53</b>	14.72	14.83	15.02
F_ECILC0224	53.11	53.73	54.77	<b>55.82</b>	<b>55.39</b>	56.43	57.05	58.09
F_ECILC0324	55.11	55.66	56.60	<b>57.55</b>	<b>57.15</b>	58.09	58.64	59.58
F_EKGYO0224	10.34	10.47	10.70	<b>10.92</b>	<b>10.83</b>	11.06	11.19	11.42
F_EKGYO0324	10.77	10.89	11.10	<b>11.31</b>	<b>11.22</b>	11.43	11.55	11.76
F_ENJSA0224	58.73	59.55	60.93	<b>62.31</b>	<b>61.75</b>	63.13	63.95	65.33
F_ENJSA0324	61.40	62.07	63.33	<b>64.58</b>	<b>64.00</b>	65.26	65.93	67.19
F_ENKAI0224	39.63	39.92	40.45	<b>40.97</b>	<b>40.74</b>	41.27	41.56	42.09
F_ENKAI0324	40.70	41.06	41.75	<b>42.45</b>	<b>42.11</b>	42.80	43.16	43.85
F_EREGL0224	47.84	48.40	49.33	<b>50.26</b>	<b>49.89</b>	50.82	51.38	52.31
F_EREGL0324	49.68	50.19	51.07	<b>51.94</b>	<b>51.58</b>	52.46	52.97	53.85
F_EURTRY0224	33.42	33.48	33.62	<b>33.75</b>	<b>33.68</b>	33.82	33.88	34.02
F_EURTRY0324	34.56	34.63	34.77	<b>34.91</b>	<b>34.84</b>	34.98	35.06	35.20
F_EURUSD0224	1.07	1.07	1.08	<b>1.08</b>	<b>1.08</b>	1.09	1.09	1.09
F_EURUSD0324	1.08	1.08	1.08	<b>1.09</b>	<b>1.08</b>	1.09	1.09	1.09
F_FROTO0224	907.48	929.75	965.46	<b>1,001.17</b>	<b>987.73</b>	1,023.44	1,045.71	1,081.42
F_FROTO0324	959.99	972.03	990.72	<b>1,009.40</b>	<b>1,002.76</b>	1,021.45	1,033.49	1,052.18
F_GARAN0224	65.39	66.28	67.58	<b>68.87</b>	<b>68.47</b>	69.77	70.66	71.96
F_GARAN0324	67.47	68.38	69.77	<b>71.15</b>	<b>70.68</b>	72.07	72.98	74.37
F_GBPUSD0224	1.26	1.26	1.26	<b>1.26</b>	<b>1.26</b>	1.26	1.26	1.26
F_GBPUSD0324	1.26	1.26	1.26	<b>1.27</b>	<b>1.27</b>	1.27	1.27	1.27
F_GUBRF0224	186.50	191.00	197.16	<b>203.33</b>	<b>201.66</b>	207.82	212.32	218.48
F_GUBRF0324	192.92	197.43	203.67	<b>209.90</b>	<b>208.18</b>	214.42	218.93	225.17
F_HALKB0224	13.90	14.11	14.35	<b>14.60</b>	<b>14.56</b>	14.80	15.01	15.25
F_HALKB0324	14.46	14.65	14.90	<b>15.14</b>	<b>15.09</b>	15.34	15.53	15.78
F_HEKTS0224	20.54	20.88	21.18	<b>21.49</b>	<b>21.52</b>	21.82	22.16	22.46
F_HEKTS0324	21.15	21.46	21.77	<b>22.07</b>	<b>22.08</b>	22.39	22.70	23.01
F_ISCTR0224	26.57	27.07	27.93	<b>28.78</b>	<b>28.43</b>	29.29	29.79	30.65
F_ISCTR0324	27.67	28.11	28.97	<b>29.82</b>	<b>29.41</b>	30.27	30.71	31.57
F_ISGYO0224	18.27	18.43	18.61	<b>18.79</b>	<b>18.77</b>	18.95	19.11	19.29
F_ISGYO0324	18.87	19.07	19.25	<b>19.44</b>	<b>19.45</b>	19.63	19.83	20.01
F_KARSN0224	9.82	9.97	10.13	<b>10.30</b>	<b>10.28</b>	10.44	10.59	10.75
F_KARSN0324	10.25	10.38	10.51	<b>10.65</b>	<b>10.64</b>	10.77	10.90	11.03
F_KCHOL0224	172.52	174.11	176.55	<b>179.00</b>	<b>178.14</b>	180.58	182.17	184.61
F_KCHOL0324	178.83	180.37	182.83	<b>185.30</b>	<b>184.37</b>	186.83	188.37	190.83
F_KONTR0224	248.60	254.57	262.00	<b>269.43</b>	<b>267.97</b>	275.40	281.37	288.80
F_KONTR0324	257.40	263.45	271.24	<b>279.03</b>	<b>277.29</b>	285.08	291.13	298.92
F_KOZAA0224	50.65	51.15	52.14	<b>53.12</b>	<b>52.64</b>	53.63	54.13	55.12
F_KOZAA0324	52.71	53.17	54.08	<b>54.99</b>	<b>54.54</b>	55.45	55.91	56.82
F_KOZAL0224	23.00	23.29	23.79	<b>24.30</b>	<b>24.08</b>	24.58	24.87	25.37
F_KOZAL0324	23.58	23.91	24.53	<b>25.16</b>	<b>24.86</b>	25.48	25.81	26.43
F_KRDMD0224	28.09	28.44	29.08	<b>29.73</b>	<b>29.43</b>	30.07	30.42	31.06
F_KRDMD0324	29.15	29.49	30.13	<b>30.77</b>	<b>30.47</b>	31.11	31.45	32.09
F_MGROS0224	439.61	450.28	459.81	<b>469.33</b>	<b>470.48</b>	480.01	490.68	500.21

Kod	Destek 3	Destek 2	Destek 1	Kapanış	Pivot	Direnç 1	Direnç 2	Direnç 3
<b>DESTEKLER</b>				<b>DİRENÇLER</b>				
F_MGROS0324	457.13	467.53	476.88	<b>486.22</b>	<b>487.28</b>	496.63	507.03	516.38
F_ODAS0224	9.53	9.64	9.81	<b>9.97</b>	<b>9.92</b>	10.09	10.20	10.37
F_ODAS0324	9.91	10.02	10.18	<b>10.34</b>	<b>10.29</b>	10.45	10.56	10.72
F_OYAKC0224	60.51	62.98	66.41	<b>69.84</b>	<b>68.88</b>	72.31	74.78	78.21
F_OYAKC0324	62.92	65.34	68.69	<b>72.05</b>	<b>71.11</b>	74.46	76.88	80.23
F_PETKM0224	23.83	24.13	24.42	<b>24.71</b>	<b>24.72</b>	25.01	25.31	25.60
F_PETKM0324	24.60	24.92	25.21	<b>25.50</b>	<b>25.53</b>	25.82	26.14	26.43
F_PGSUS0224	813.16	821.67	830.84	<b>840.00</b>	<b>839.35</b>	848.52	857.03	866.20
F_PGSUS0324	846.41	853.78	862.52	<b>871.25</b>	<b>869.89</b>	878.63	886.00	894.74
F_SAHOL0224	77.82	78.56	79.86	<b>81.16</b>	<b>80.60</b>	81.90	82.64	83.94
F_SAHOL0324	80.76	81.49	82.77	<b>84.05</b>	<b>83.50</b>	84.78	85.51	86.79
F_SASA0224	41.86	42.49	42.85	<b>43.21</b>	<b>43.48</b>	43.84	44.47	44.83
F_SASA0324	41.86	43.29	44.03	<b>44.76</b>	<b>45.46</b>	46.20	47.63	48.37
F_SISE0224	52.23	52.65	53.48	<b>54.30</b>	<b>53.90</b>	54.73	55.15	55.98
F_SISE0324	54.12	54.57	55.38	<b>56.19</b>	<b>55.83</b>	56.64	57.09	57.90
F_SKBK0224	4.89	4.94	4.99	<b>5.04</b>	<b>5.04</b>	5.09	5.14	5.19
F_SKBK0324	5.08	5.12	5.18	<b>5.24</b>	<b>5.22</b>	5.28	5.32	5.38
F_SOKM0224	68.72	69.58	71.11	<b>72.64</b>	<b>71.97</b>	73.50	74.36	75.89
F_SOKM0324	71.58	72.35	73.79	<b>75.24</b>	<b>74.56</b>	76.00	76.77	78.21
F_TAVHL0224	156.02	160.29	166.22	<b>172.16</b>	<b>170.49</b>	176.42	180.69	186.62
F_TAVHL0324	161.60	165.62	171.48	<b>177.33</b>	<b>175.50</b>	181.36	185.38	191.24
F_TCELL0224	65.92	66.44	67.32	<b>68.20</b>	<b>67.84</b>	68.72	69.24	70.12
F_TCELL0324	68.21	68.78	69.73	<b>70.68</b>	<b>70.30</b>	71.25	71.82	72.77
F_THYAO0224	277.12	279.69	282.72	<b>285.75</b>	<b>285.29</b>	288.32	290.89	293.92
F_THYAO0324	286.88	289.76	293.00	<b>296.23</b>	<b>295.88</b>	299.12	302.00	305.24
F_TKFEN0224	44.77	45.29	45.90	<b>46.50</b>	<b>46.42</b>	47.03	47.55	48.16
F_TKFEN0324	46.79	47.23	47.75	<b>48.28</b>	<b>48.19</b>	48.71	49.15	49.67
F_TOASO0224	249.38	253.69	259.75	<b>265.81</b>	<b>264.06</b>	270.12	274.43	280.49
F_TOASO0324	251.64	255.55	261.90	<b>268.24</b>	<b>265.81</b>	272.16	276.07	282.42
F_TSKB0224	8.43	8.54	8.70	<b>8.87</b>	<b>8.81</b>	8.97	9.08	9.24
F_TSKB0324	8.66	8.77	8.93	<b>9.08</b>	<b>9.04</b>	9.20	9.31	9.47
F_TTKOM0224	30.66	31.15	32.01	<b>32.86</b>	<b>32.50</b>	33.36	33.85	34.71
F_TTKOM0324	30.50	31.25	32.63	<b>34.01</b>	<b>33.38</b>	34.76	35.51	36.89
F_TUPRS0224	165.36	168.65	171.12	<b>173.59</b>	<b>174.41</b>	176.88	180.17	182.64
F_TUPRS0324	169.41	171.71	174.46	<b>177.20</b>	<b>176.76</b>	179.51	181.81	184.56
F_USDTRY0224	31.09	31.10	31.12	<b>31.15</b>	<b>31.13</b>	31.16	31.17	31.19
F_USDTRY0324	32.10	32.11	32.12	<b>32.14</b>	<b>32.14</b>	32.15	32.17	32.18
F_VAKBN0224	13.90	14.10	14.36	<b>14.63</b>	<b>14.56</b>	14.82	15.02	15.28
F_VAKBN0324	14.54	14.70	14.92	<b>15.13</b>	<b>15.08</b>	15.30	15.46	15.68
F_VESTL0224	78.09	79.87	81.53	<b>83.18</b>	<b>83.31</b>	84.97	86.75	88.41
F_VESTL0324	81.07	82.72	84.29	<b>85.86</b>	<b>85.94</b>	87.51	89.16	90.73
F_X10XB0224	12,069.17	12,110.08	12,175.42	<b>12,240.75</b>	<b>12,216.33</b>	12,281.67	12,322.58	12,387.92
F_X10XB0424	12,666.67	12,688.83	12,714.42	<b>12,740.00</b>	<b>12,736.58</b>	12,762.17	12,784.33	12,809.92
F_XAUTRYM0224	2,005.88	2,012.46	2,021.84	<b>2,031.22</b>	<b>2,028.42</b>	2,037.80	2,044.38	2,053.76
F_XAUTRYM0424	2,177.98	2,184.59	2,189.79	<b>2,195.00</b>	<b>2,196.40</b>	2,201.60	2,208.21	2,213.41
F_XAUUSD0224	2,012.03	2,017.17	2,023.08	<b>2,029.00</b>	<b>2,028.22</b>	2,034.13	2,039.27	2,045.18
F_XAUUSD0424	2,033.95	2,039.45	2,045.75	<b>2,052.05</b>	<b>2,051.25</b>	2,057.55	2,063.05	2,069.35
F_XLBNK0224	8,661.83	8,831.42	9,148.83	<b>9,466.25</b>	<b>9,318.42</b>	9,635.83	9,805.42	10,122.83
F_XLBNK0424	9,288.08	9,395.42	9,610.08	<b>9,824.75</b>	<b>9,717.42</b>	9,932.08	10,039.42	10,254.08
F_XSD250424	10,764.00	10,764.00	10,764.00	<b>10,764.00</b>	<b>10,764.00</b>	10,764.00	10,764.00	10,764.00
F_XU0300224	9,780.75	9,846.00	9,968.50	<b>10,091.00</b>	<b>10,033.75</b>	10,156.25	10,221.50	10,344.00
F_XU0300424	10,227.00	10,302.00	10,450.00	<b>10,598.00</b>	<b>10,525.00</b>	10,673.00	10,748.00	10,896.00
F_YKBNK0224	23.63	23.88	24.36	<b>24.83</b>	<b>24.61</b>	25.09	25.34	25.82
F_YKBNK0324	23.76	24.06	24.63	<b>25.20</b>	<b>24.93</b>	25.50	25.80	26.37



Sözleşme Kodu	Vade Ayı	Uzlaşma Fiyatı	Önceki Uzlaşma Fiyatı	Değişim	Değişim Puan	Gün İçi Yüksek	Gün İçi Düşük	İşlem Miktarı	İşlem Hacim	Açık Pozisyon	Açık Pozisyon Değişimi	Vadeye Kalan Gün Sayısı	Takasbank Başlangıç Teminatı %
<b>ENDEKS KONTRATLARI</b>													
F_XU0300224	29.02.2024	10,084.75	9,913.75	1.72 %	171.00	10,099.00	9,911.25	181,496.00	18,180,594,182.50	298,587.00	4,165.00	9	15
F_XU0300424	30.04.2024	10,589.00	10,383.50	1.98 %	205.50	10,600.00	10,377.00	7,997.00	840,023,145.00	12,725.00	2,695.00	70	15
F_XU0300624	28.06.2024	11,068.50	10,927.75	1.29 %	140.75	11,085.00	10,927.00	56.00	6,176,360.00	352.00	12.00	129	15
F_XU0301224	31.12.2024	13,031.75	13,109.00	-0.59 %	-77.25	13,199.00	12,901.50	10.00	1,305,345.00	204.00	4.00	315	15
<b>DÖVİZ KONTRATLARI</b>													
F_CNHTRY0224	29.02.2024	4.3270	4.3270	0.00 %	0.00	4.3270	4.3270	1	43,270	1	1	9	14
F_CNHTRY0324	29.03.2024	0.0000	0.0000		0.00	0.0000	0.0000					38	14
F_EURTRY0224	29.02.2024	33.7467	33.5340	0.63 %	0.21	33.7500	33.5500	417	14,018,972	16,245	-166	9	14
F_EURTRY0324	29.03.2024	34.8848	34.7022	0.53 %	0.18	34.9130	34.7000	524	18,217,396	917	274	38	14
F_EURUSD0224	29.02.2024	1.0834	1.0772	0.58 %	0.01	1.0847	1.0777	8,290	276,206,866	32,218	-668	9	4
F_EURUSD0324	29.03.2024	1.0854	1.0791	0.58 %	0.01	1.0860	1.0797	365	12,174,532	2,086	-155	38	4
F_GBPUSD0224	29.02.2024	1.2609	1.2607	0.02 %	0.00	1.2610	1.2596	31	1,204,085	79	-29	9	5
F_GBPUSD0324	29.03.2024	1.2656	1.2627	0.23 %	0.00	1.2666	1.2635	15	584,768	45	15	38	5
F_RUBTRY0224	29.02.2024	0.0000	0.0000		0.00	0.0000	0.0000					9	21
F_RUBTRY0324	29.03.2024	0.0000	0.0000		0.00	0.0000	0.0000					38	21
F_USDTRY0224	29.02.2024	31.1440	31.1376	0.02 %	0.01	31.1465	31.1111	33,474	1,042,181,261	719,185	-25,934	9	14
F_USDTRY0324	29.03.2024	32.1390	32.1386	0.00 %	0.00	32.1532	32.1242	27,263	876,419,533	529,800	23,073	38	14
F_P_USDTRY0224	29.02.2024	0.0000	0.0000		0.00	0.0000	0.0000					9	14
F_P_USDTRY0324	29.03.2024	0.0000	0.0000		0.00	0.0000	0.0000					38	14
<b>KIYMETLİ MADEN KONTRATLARI</b>													
F_XAUTRYM0224	29.02.2024	2,032.750	2,019.840	0.64 %	12.91	2,035.000	2,019.040	100,886	204,703,745	938,134	-44,045	9	14
F_XAUTRYM0424	30.04.2024	2,198.870	2,190.690	0.37 %	8.18	2,203.000	2,191.190	53,332	117,186,388	218,400	25,505	70	14
F_XAUUSD0224	29.02.2024	2,031.900	2,020.450	0.57 %	11.45	2,033.350	2,022.300	15,019	938,640,106	44,797	-1,320	9	8
F_XAUUSD0424	30.04.2024	2,054.550	2,043.600	0.54 %	10.95	2,056.750	2,044.950	1,160	73,305,959	9,019	267	70	8
<b>PAY VADELİ</b>													
F_AEFES0224	29.02.2024	158.610	158.530	0.05 %	0.08	159.350	156.370	3,110	49,098,316	9,125	-94	9	16
F_AEFES0324	29.03.2024	163.600	163.000	0.37 %	0.60	164.900	162.070	166	2,707,745	781	-6	38	16
F_AKBNK0224	29.02.2024	43.710	42.100	3.82 %	1.61	44.110	42.150	454,029	1,966,898,391	299,587	-10,686	9	16
F_AKBNK0324	29.03.2024	43.760	42.040	4.09 %	1.72	43.990	42.050	15,245	65,747,455	17,669	4,496	38	16
F_AKSEN0224	29.02.2024	40.250	39.440	2.05 %	0.81	40.590	39.000	17,033	67,796,381	25,133	-1,969	9	15
F_AKSEN0324	29.03.2024	41.500	40.840	1.62 %	0.66	41.800	40.420	1,487	6,126,857	2,105	185	38	15
F_ALARK0224	29.02.2024	131.350	126.870	3.53 %	4.48	132.840	128.290	49,886	653,079,523	36,455	-2,424	9	17
F_ALARK0324	29.03.2024	135.650	131.120	3.45 %	4.53	136.980	133.330	5,541	74,942,462	3,212	-76	38	17
F_ARCLK0224	29.02.2024	162.830	157.200	3.58 %	5.63	163.290	156.730	12,069	193,206,901	17,340	118	9	15
F_ARCLK0324	29.03.2024	167.680	162.550	3.16 %	5.13	168.030	162.000	810	13,332,917	2,090	-124	38	15
F_ASELS0224	29.02.2024	60.260	59.430	1.40 %	0.83	60.400	59.000	93,526	558,101,543	112,857	205	9	16
F_ASELS0324	29.03.2024	62.370	61.490	1.43 %	0.88	62.630	61.100	2,941	18,201,827	9,059	381	38	16
F_ASTOR0224	29.02.2024	126.190	120.920	4.36 %	5.27	128.370	119.380	41,162	510,525,823	32,302	-1,191	9	19
F_ASTOR0324	29.03.2024	130.280	124.950	4.27 %	5.33	132.340	123.700	2,953	38,235,369	3,031	1,053	38	19
F_BIMAS0224	29.02.2024	401.900	397.040	1.22 %	4.86	403.000	394.850	12,085	482,974,463	18,158	193	9	15
F_BIMAS0324	29.03.2024	415.630	410.110	1.35 %	5.52	416.850	409.420	464	19,201,993	1,630	38	38	15
F_CIMSA0224	29.02.2024	38.550	37.470	2.88 %	1.08	38.850	36.980	28,083	107,425,675	21,600	9,720	9	16
F_CIMSA0324	29.03.2024	39.860	38.700	3.00 %	1.16	40.120	38.340	966	3,773,257	3,364	554	38	16
F_DOAS0224	29.02.2024	284.500	278.880	2.02 %	5.62	288.370	278.880	1,871	53,165,129	1,890	-67	9	16
F_DOAS0324	29.03.2024	294.190	289.460	1.63 %	4.73	298.060	289.500	590	17,362,176	1,137	114	38	16
F_DOHOL0224	29.02.2024	14.100	13.950	1.08 %	0.15	14.130	13.800	143,436	200,710,998	412,316	22,615	9	17
F_DOHOL0324	29.03.2024	14.590	14.460	0.90 %	0.13	14.640	14.340	6,961	10,098,405	27,115	2,541	38	17
F_ECILC0224	29.02.2024	55.880	54.520	2.49 %	1.36	56.000	54.340	11,336	62,482,986	13,446	-2,492	9	17
F_ECILC0324	29.03.2024	57.460	56.370	1.93 %	1.09	57.690	56.200	592	3,364,151	979	136	38	17
F_EKGYO0224	29.02.2024	10.920	10.670	2.34 %	0.25	10.970	10.610	1,013,840	1,096,096,486	1,388,517	4,098	9	16
F_EKGYO0324	29.03.2024	11.300	11.030	2.45 %	0.27	11.340	11.010	18,108	20,335,476	84,000	3,443	38	16
F_ENJSA0224	29.02.2024	62.230	60.400	3.03 %	1.83	62.570	60.370	35,694	220,415,831	39,152	-5,579	9	16
F_ENJSA0324	29.03.2024	64.400	62.650	2.79 %	1.75	64.680	62.750	3,000	19,135,712	3,805	80	38	16
F_ENKAI0224	29.02.2024	40.960	40.440	1.29 %	0.52	41.040	40.220	41,596	169,703,130	77,098	-2,224	9	17
F_ENKAI0324	29.03.2024	42.420	41.910	1.22 %	0.51	42.460	41.410	1,715	7,232,854	8,391	135	38	17
F_EREGL0224	29.02.2024	50.320	49.090	2.51 %	1.23	50.450	48.960	348,713	1,727,193,416	425,179	21,251	9	15
F_EREGL0324	29.03.2024	52.010	50.780	2.42 %	1.23	52.100	50.710	21,880	112,279,320	30,814	10,735	38	15
F_FROTO0224	29.02.2024	1,002.200	974.120	2.88 %	28.08	1,010.000	952.020	4,644	460,406,946	3,904	-51	9	16
F_FROTO0324	29.03.2024	1,010.170	986.180	2.43 %	23.99	1,014.810	984.080	175	17,524,805	303	4	38	16
F_GARAN0224	29.02.2024	69.050	67.540	2.24 %	1.51	69.370	67.180	165,631	1,132,387,521	94,051	-2,389	9	16
F_GARAN0324	29.03.2024	71.300	69.620	2.41 %	1.68	71.600	69.300	10,232	72,591,556	6,902	2,392	38	16
F_GUBRF0224	29.02.2024	203.710	197.960	2.90 %	5.75	206.150	195.490	35,559	718,623,124	15,594	-863	9	20
F_GUBRF0324	29.03.2024	209.930	203.830	2.99 %	6.10	212.700	201.950	3,190	66,348,471	4,896	1,070	38	20
F_HALKB0224	29.02.2024	14.600	14.370	1.60 %	0.23	14.760	14.310	139,458	203,395,369	226,352	16,541	9	19
F_HALKB0324	29.03.2024	15.140	14.860	1.88 %	0.28	15.290	14.850	8,207	12,418,388	29,989	3,664	38	19
F_HEKTS0224	29.02.2024	21.520	21.390	0.61 %	0.13	21.850	21.210	106,438	228,259,070	242,462	6,408	9	20
F_HEKTS0324	29.03.2024	22.070	21.960	0.50 %	0.11	22.400	21.780	5,037	11,084,976	22,844	973	38	20

Sözleşme Kodu	Vade Ayı	Uzlaşma Fiyatı	Önceki Uzlaşma Fiyatı	Değişim	Değişim Puanı	Gün İçi Yüksek	Gün İçi Düşük	İşlem Miktarı	İşlem Hacim	Açık Pozisyon	Açık Pozisyon Değişimi	Vadeye Kalan Gün Sayısı	Takasbank Başlangıç Teminatı %
<b>PAY VADELİ</b>													
F_ISCTR0224	29.02.2024	28.800	27.800	3.60 %	1.00	28.940	27.580	783,315	2,227,157,038	647,598	1,510	9	17
F_ISCTR0324	29.03.2024	29.800	28.720	3.76 %	1.08	29.860	28.560	18,393	54,147,880	45,640	5,145	38	17
F_ISGYO0224	29.02.2024	18.780	18.730	0.27 %	0.05	18.930	18.590	27,095	50,792,209	75,124	-6,191	9	17
F_ISGYO0324	29.03.2024	19.450	19.400	0.26 %	0.05	19.640	19.260	1,604	3,126,744	4,183	1,067	38	17
F_KARSN0224	29.02.2024	10.330	10.190	1.37 %	0.14	10.420	10.110	36,854	37,792,049	42,936	-4,935	9	17
F_KARSN0324	29.03.2024	10.660	10.550	1.04 %	0.11	10.760	10.500	5,891	6,286,122	8,582	2,785	38	17
F_KCHOL0224	29.02.2024	179.370	176.390	1.69 %	2.98	179.720	175.690	39,235	698,771,568	80,745	2,890	9	17
F_KCHOL0324	29.03.2024	185.430	182.220	1.76 %	3.21	185.900	181.900	3,415	62,907,548	7,518	-907	38	17
F_KONTR0224	29.02.2024	269.630	264.080	2.10 %	5.55	273.940	260.540	13,792	369,345,740	13,315	99	9	19
F_KONTR0324	29.03.2024	278.900	270.460	3.12 %	8.44	283.340	269.500	864	23,958,847	818	184	38	19
F_KOZAA0224	29.02.2024	53.100	51.660	2.79 %	1.44	53.150	51.660	39,095	204,857,379	52,289	-2,332	9	16
F_KOZAA0324	29.03.2024	54.930	53.580	2.52 %	1.35	55.000	53.630	12,476	67,928,866	11,109	5,214	38	16
F_KOZAL0224	29.02.2024	24.300	23.600	2.97 %	0.70	24.360	23.570	157,317	376,737,888	357,021	-11,156	9	20
F_KOZAL0324	29.03.2024	25.140	24.360	3.20 %	0.78	25.180	24.230	29,536	73,143,539	80,466	13,634	38	20
F_KRDMD0224	29.02.2024	29.740	29.120	2.13 %	0.62	29.770	28.780	185,602	545,337,923	211,269	13,599	9	19
F_KRDMD0324	29.03.2024	30.760	30.220	1.79 %	0.54	30.810	29.830	10,142	30,930,120	24,456	1,889	38	19
F_MGROS0224	29.02.2024	469.520	461.290	1.78 %	8.23	481.160	460.960	6,212	292,931,132	5,730	-606	9	17
F_MGROS0324	29.03.2024	485.640	478.610	1.47 %	7.03	497.690	477.940	605	29,552,678	777	172	38	17
F_ODAS0224	29.02.2024	9.980	9.860	1.22 %	0.12	10.040	9.760	308,423	305,747,844	463,964	-865	9	17
F_ODAS0324	29.03.2024	10.350	10.220	1.27 %	0.13	10.400	10.130	16,838	17,329,139	41,352	6,143	38	17
F_OYAKC0224	29.02.2024	69.850	66.290	5.37 %	3.56	71.350	65.450	91,006	626,989,742	45,826	-2,344	9	17
F_OYAKC0324	29.03.2024	72.090	68.500	5.24 %	3.59	73.520	67.750	6,257	44,570,586	3,864	922	38	17
F_PETKM0224	29.02.2024	24.690	24.550	0.57 %	0.14	25.020	24.430	328,703	811,348,323	512,121	-18,746	9	16
F_PETKM0324	29.03.2024	25.510	25.390	0.47 %	0.12	25.850	25.240	5,483	13,990,299	42,178	2,232	38	16
F_PGSUS0224	29.02.2024	840.240	834.170	0.73 %	6.07	847.870	830.190	7,660	642,080,451	10,176	-154	9	17
F_PGSUS0324	29.03.2024	870.070	864.370	0.66 %	5.70	877.270	861.160	859	74,628,647	1,176	161	38	17
F_SAHOL0224	29.02.2024	81.130	79.480	2.08 %	1.65	81.340	79.300	61,817	497,883,892	146,796	-5,222	9	15
F_SAHOL0324	29.03.2024	84.040	82.450	1.93 %	1.59	84.230	82.220	2,593	21,622,803	32,154	535	38	15
F_SASA0224	29.02.2024	43.200	43.790	-1.35 %	-0.59	44.110	43.120	129,192	562,128,176	137,270	4,525	9	18
F_SASA0324	29.03.2024	44.770	45.340	-1.26 %	-0.57	46.900	44.730	5,718	25,831,515	10,252	3,289	38	18
F_SISE0224	29.02.2024	54.250	53.280	1.82 %	0.97	54.330	53.080	120,905	650,035,697	142,634	-1,893	9	17
F_SISE0324	29.03.2024	56.190	55.270	1.66 %	0.92	56.280	55.020	5,453	30,362,447	22,832	899	38	17
F_SKBNK0224	29.02.2024	5.040	5.000	0.80 %	0.04	5.090	4.990	135,340	68,208,969	156,788	-1,862	9	18
F_SKBNK0324	29.03.2024	5.230	5.190	0.77 %	0.04	5.260	5.160	5,834	3,050,589	47,219	3,442	38	18
F_SOKM0224	29.02.2024	72.670	71.070	2.25 %	1.60	72.830	70.440	21,993	157,660,098	45,930	319	9	16
F_SOKM0324	29.03.2024	75.170	73.830	1.81 %	1.34	75.320	73.110	3,712	27,512,275	15,115	1,711	38	16
F_TAVHL0224	29.02.2024	171.810	166.070	3.46 %	5.74	174.750	164.550	23,698	403,638,454	23,821	-990	9	17
F_TAVHL0324	29.03.2024	176.760	170.920	3.42 %	5.84	179.530	169.650	1,973	34,651,435	1,723	438	38	17
F_TCELL0224	29.02.2024	68.250	67.500	1.11 %	0.75	68.360	66.960	83,347	565,147,075	238,183	2,692	9	15
F_TCELL0324	29.03.2024	70.720	69.900	1.17 %	0.82	70.870	69.350	8,807	61,891,627	19,204	4,158	38	15
F_THYAO0224	29.02.2024	285.530	282.050	1.23 %	3.48	287.860	282.260	58,018	1,653,243,543	92,682	-939	9	16
F_THYAO0324	29.03.2024	296.090	292.440	1.25 %	3.65	298.770	292.650	8,448	250,415,367	21,677	4,583	38	16
F_TKFEN0224	29.02.2024	46.500	46.070	0.93 %	0.43	46.950	45.820	21,088	97,893,900	36,884	-5,028	9	17
F_TKFEN0324	29.03.2024	48.210	47.840	0.77 %	0.37	48.620	47.660	2,068	9,952,405	9,400	975	38	17
F_TOASO0224	29.02.2024	265.590	260.960	1.77 %	4.63	268.370	258.000	16,537	438,221,596	24,646	1,663	9	15
F_TOASO0324	29.03.2024	268.250	261.610	2.54 %	6.64	269.730	259.470	1,268	33,702,292	2,311	437	38	15
F_TSKB0224	29.02.2024	8.870	8.730	1.60 %	0.14	8.910	8.640	90,066	79,206,308	194,978	-8,391	9	19
F_TSKB0324	29.03.2024	9.100	8.980	1.34 %	0.12	9.160	8.890	7,369	6,682,431	19,389	1,063	38	19
F_TTKOM0224	29.02.2024	32.850	31.800	3.30 %	1.05	33.000	31.650	116,517	378,628,957	168,787	-9,230	9	18
F_TTKOM0324	29.03.2024	33.990	32.940	3.19 %	1.05	34.130	32.000	5,910	19,885,597	13,720	693	38	18
F_TUPRS0224	29.02.2024	173.560	175.310	-1.00 %	-1.75	177.700	171.940	72,322	1,267,220,641	46,354	-3,545	9	16
F_TUPRS0324	29.03.2024	177.030	176.850	0.10 %	0.18	179.070	174.020	2,715	48,090,659	8,974	-72	38	16
F_VAKBN0224	29.02.2024	14.620	14.510	0.76 %	0.11	14.750	14.290	165,107	241,202,089	342,090	11,961	9	17
F_VAKBN0324	29.03.2024	15.120	15.010	0.73 %	0.11	15.250	14.870	6,910	10,440,971	44,601	-483	38	17
F_VESTL0224	29.02.2024	83.200	82.680	0.63 %	0.52	85.100	81.660	43,639	363,202,714	45,976	-360	9	17
F_VESTL0324	29.03.2024	85.930	85.320	0.71 %	0.61	87.590	84.370	3,449	29,525,085	4,114	282	38	17
F_YKBNK0224	29.02.2024	24.840	24.110	3.03 %	0.73	24.870	24.140	649,971	1,596,323,949	690,037	41,229	9	16
F_YKBNK0324	29.03.2024	25.210	24.420	3.24 %	0.79	25.230	24.360	13,435	33,424,727	22,651	1,228	38	16

\*Takasbank pozisyon limitlerine ulaşmak için [tıklayınız.](#)

**Gedik Yatırım Menkul Değerler A.Ş. - Yatırım Danışmanlığı Birimi**

**Ünvan :** Gedik Yatırım Menkul Değerler A.Ş.

**Adres :** Altayçeşme Mah. Çamlı Sok. Ofis Park Maltepe No:21/4 Kat:10-11-12 Maltepe/İstanbul

**Tel :** (0216) 453 0053

**E-Posta :** vadeli@gedik.com

**\*Gedik Yatırım VİOP Bülteni, Genel Yatırım Tavsiyesi Kapsamında Yatırım Danışmanlığı Birimi Tarafından Hazırlanmaktadır.**

**YASAL UYARI**

Burada yer alan bilgiler Gedik Yatırım tarafından bilgilendirme amacıyla hazırlanmıştır. Yatırım sinyal, bilgi, yorum ve tavsiyeleri yatırım danışmanlığı kapsamında değildir. Yatırım danışmanlığı hizmeti; aracı kurumlar, portföy yönetim şirketleri, mevduat kabul etmeyen bankalar ile müşteri arasında imzalanacak yatırım danışmanlığı sözleşmesi çerçevesinde sunulmaktadır. Burada yer alan sinyal, yorum ve tavsiyeler, herhangi bir yatırım aracının alım satım önerisi ya da getiri vaadi olarak yorumlanmamalıdır. Bu görüşler mali durumunuz ile risk ve getiri tercihlerinize uygun olmayabilir ve sadece burada yer alan bilgilere ve sinyallere dayanarak yatırım kararı verilmesi beklentilerinize uygun sonuçlar doğurmayabilir. Burada yer alan sinyaller, fiyatlar, veriler ve bilgilerin tam ve doğru olduğu garanti edilemez; içerik, haber verilmeksizin değiştirilebilir. Tüm sinyal ve veriler, Gedik Yatırım tarafından güvenilir olduğuna inanılan kaynaklardan alınmıştır. Bu sinyal ve kaynakların kullanılması nedeni ile ortaya çıkabilecek hatalardan ve zararlardan Gedik Yatırım sorumlu değildir.

**Genel Müdürlük**

Altayçeşme Mah. Çamlı Sok. Ofis Park Maltepe No:21/4 Kat:10-11-12 Maltepe/İstanbul/Türkiye Tel: (0216) 453 00 00 (pbx) Faks: (0216) 377 11 36

**Adana-Seyhan**

Çınarlı Mah. Ziyapaşa Bulvarı No: 78 Güneş Ziyapaşa İş Merkezi Kat :5 No :504 Seyhan/ADANA Tel: (0322) 355 03 50 (pbx) Faks: (0322) 290 35 26

**Ankara - Çankaya**

Simon Bolivar Cad. No: 8/6 Çankaya/ANKARA Tel: (0312) 438 27 00 (pbx) Faks: (0312) 438 27 47

**Antalya**

Elmalı Mah. Cumhuriyet Cad. Dış Kapı No : 40 Gültekin İşhanı Kat: 3 İç Kapı No : 301 Muratpaşa / ANTALYA Tel: (0242) 248 35 20 (pbx) Faks: (0242) 244 29 10

**Aydın - Kuşadası**

Türkmen mah. Atatürk Bulvarı Belvü Sitesi C Blok Kat 2 Daire 3 Kuşadası /AYDIN Tel: (0256) 618 44 77 (pbx) Faks: (0256) 618 44 91

**Bağdat Caddesi Private**

Caddebostan Mah. Kantarcı Rıza Sk. Dış Kapı No:1 K:4 İç Kapı No:8 Kadıköy / İSTANBUL Tel: (0216) 453 01 05 (pbx) Faks: (0216) 411 23 54

**Bandırma**

Dere Mah. Ordu Cad. Kapı No:3 İç Kapı No:2 Bandırma/ BALIKESİR Tel: (0226) 999 10 75 (pbx) Faks:

**Bursa**

İhsaniye Mah. İlnur Sok. Dış Kapı No: 1D İç Kapı No: 8 Nilüfer/Bursa Tel: (0224) 220 51 50 (pbx) Faks: (0224) 220 50 99

**Çanakkale**

Kemalpaşa Mah. Şair Ece Ayhan Meydanı Dış Kapı No: 22 Kat: 2 İç Kapı No:2 Merkez / ÇANAKKALE Tel: (0286) 999 17 02 (pbx) Faks:

**Çorum - Merkez**

Yavruturna Mah. 1. Maliye Sok. No: 1 Kat: 4 D: 22 Çorum Tel: (0364) 211 11 45 (pbx) Faks: (0364) 201 05 63

**Edirne - Merkez**

İstasyon Mah. Hakim Çağlar Işık Cad. Dış Kapı No : 1 İç Kapı No : 30 Merkez / Edirne Tel: (0284) 212 25 30 (pbx) Faks: (0284) 213 37 78

**Eskişehir - Merkez**

Akarbaşı Mah. Atatürk Bulvarı No : 77 A Odunpazarı / ESKİŞEHİR Tel: (0222) 230 09 08 (pbx) Faks: (0222) 220 37 02

**Gaziantep**

İncili Pınar Mah. Nail Bilen Cad. Uğur Plaza Sitesi Uğur Plaza Blok No: 5 İç Kapı No: 35 Şehitkamil / Gaziantep Tel: (0342) 909 01 54 (pbx) Faks:

**İstanbul - Bakırköy**

Cevizlik Mah. Muhasebeci Sok. Neşe Han No: 1 Kat:3 Bakırköy/İSTANBUL Tel: (0212) 660 85 25 (pbx) Faks: (0212) 570 03 03

**İstanbul - Şişli**

Esentepe Mah. Büyükdere Cad. Dış Kapı N201 Loft Residence İç Kapı N 50 Şişli / İSTANBUL Tel: (0212) 385 42 00 (pbx) Faks: (0212) 283 92 80

**İzmir**

Akdeniz Mah. Akdeniz Cad. Dış Kapı No : 1 İç Kapı No : 303 Konak / İZMİR Tel: (0232) 465 10 20 (pbx) Faks: (0232) 464 66 22

**Kayseri**

Hunat Mah. Postalar Geçidi Sok. Ak Plaza Dış Kapı No :1 İç Kapı No : 206 Melikgazi - Kayseri Tel: (0352) 221 36 29 (pbx) Faks:

**Kocaeli - İzmit Şubesi**

Körfez Mahallesi Ankara Karayolu Cad. Dış Kapı No : 123/ 2 İç Kapı No : 9 İzmit / Kocaeli Tel: (0262) 999 18 14 (pbx) Faks: (0216) 377 11 36

**Malatya - Battalgazi**

Büyük Hüseyin Bey Mah. Atatürk Cad. Anadolu İş Merkezi K: 3 No: 23 D: 9-10-11 Battalgazi / MALATYA Tel: (0422) 325 62 67 (pbx) Faks: (0422) 322 23 72

**Mersin - Akdeniz**

Mahmudiye Mah. Atatürk Cad. Adil Kanun İş Hanı Kat: 2 Akdeniz / MERSİN Tel: (0324) 238 18 18 (pbx) Faks: (0324) 231 22 52

**Ordu - Altınordu**

Düz Mah. Yıldırım Cad. Dış Kapı No : 4 İç Kapı No : 503 Altınordu / ORDU Tel: (0452) 222 07 49 (pbx) Faks: (0452) 220 07 50

**Samsun - İlkadım**

Hançerli Mah. Dervişzade Sok. Albayrak İş Merkezi No :5 Kat:6 İç Kapı No :5 İlkadım /Samsun Tel: (0362) 431 63 43 (pbx) Faks: (0362) 431 33 89

**Trabzon - Ortahisar**

Kemer kaya Mah. K.Maraş Cad. Ticaret Mektep Sk. Ustaömeroğlu İş Merkezi No: 9/9 Ortahisar/TRABZON Tel: (0462) 326 09 97 (pbx) Faks: (0462) 326 38 67

**Yeşilyurt Private Şubesi**

Yeşilyurt Mah. Siphioğlu Cad. No : 14 İç Kapı No : 5 Bakırköy / İSTANBUL Tel: (0212) 999 98 95 (pbx) Faks:

**Alanya**

Şekerhane Mah. Atatürk Cad.(Hancı Pastanesi Üstü) Balta İş Hanı 1100 Sok. Dış Kapı No : 9 İç Kapı No : 206 Alanya - Antalya Tel: (0242) 519 23 17 (pbx) Faks: (0242) 513 93 81

**Afyon**

Dumlupınar Mahallesi Süleyman Gönçer Caddesi No: 8 ATSO İş Merkezi Kat: 3 İç Kapı No: 7 Merkez - AFYONKARAHISAR Tel: (0272) 999 14 09 (pbx) Faks:

**Ankara - Kızılay**

Mustafa Kemal Mah. 2157 Sk. Dış Kapı No : 2 İç Kapı No : 11 Çankaya/ ANKARA Tel: (0312) 232 09 49 (pbx) Faks: (0312) 232 09 49

**Aydın**

Hasanefendi-Ramazan Paşa Mah. İstiklal Cad. Dış Kapı No : 23 İç Kapı No : 1 Efeler/AYDIN Tel: (0256) 999 17 87 (pbx) Faks:

**Aydın - Nazilli**

Altıntaş Mah. İstasyon Bulvarı No:19 Kat:4 Daire:12 Nazilli / AYDIN Tel: (0256) 314 15 98 (pbx) Faks: (0256) 315 88 52

**Balıkesir**

Eski Kuyumcular Mah. Anafartalar Cad. Acarlar İş Merkezi Dış Kapı No : 23 İç Kapı No : 1 Karesi - BALIKESİR Tel: (0266) 999 12 40 (pbx) Faks:

**Bodrum**

Taşyaka Mah. Ölüdeniz (TSY) Cad. No : 21 İç Kapı No : 3 Fethiye / Muğla Tel: (0252) 319 54 80 (pbx) Faks:

**Bursa - Nilüfer**

Oduluk Mah. Liman Cad. No:7 Nilüfer / BURSA Tel: (0224) 453 22 30 (pbx) Faks: (0224) 451 79 66

**Çorlu**

Zafer Mah. Cumhuriyet Bulvarı Dış Kapı No:9T1 İç Kapı No:114 Çorlu TEKİRDAĞ Tel: (0282) 888 96 20 (pbx) Faks:

**Denizli - Merkez**

Saraylar Mah. İkinci Ticari Yol Sok.No:24 Kat:4 D:8 DENİZLİ Tel: (0258) 263 80 15 (pbx) Faks: (0258) 241 91 01

**Elazığ - Merkez**

Cumhuriyet Mah. Beyzade Efendi Bulvarı Temizer Apt. NO:1/3 A Blok Merkez / Elazığ Tel: (0424) 234 57 40 (pbx) Faks:

**Etiler Private**

Etiler Mah. Yıldız Çiçeği Sok. No:11 Beşiktaş/İstanbul Tel: (0212) 999 50 11 (pbx) Faks:

**İstanbul - Ataşehir**

Barbaros Mah. İhlamur Bulvarı Sarıcaç Sok. Ağaoğlu My Prestige No:1 D: 12-13 Ataşehir/İSTANBUL Tel: (0216) 560 37 00 (pbx) Faks: (0216) 688 67 86

**İstanbul - Maltepe**

Bağlarbaşı Mah. Bağdat Caddesi. Gedik İş Merkezi A Blok No: 414 Kat: 2 Daire: 22 İSTANBUL Tel: (0216) 399 00 42 (pbx) Faks: (0216) 399 18 17

**İstanbul - Ümraniye**

İnkılap Mah. Küçüksu Cad. Çeşminaz Sok. NO:2/7 Kat:3 Ümraniye Tel: (0216) 461 33 90 (pbx) Faks: (0216) 461 33 69

**Karabük - Merkez**

Bayır Mah. Menderes Cad. Çebioğlu Twin Towers B Blok Dış Kapı No :2 İç Kapı No : 107 Merkez / Karabük Tel: (0370) 502 15 90 (pbx) Faks: (0370) 502 15 93

**Kocaeli - Gebze**

Hacı Halil Mah. Hükümet Cad. No: 95 Gebze/KOCAELİ Tel: (0262) 642 34 00 (pbx) Faks: (0262) 641 82 01

**Konya - Selçuklu**

Beyazıt Mahallesi, Hüsnü Aşk Sok. Bezirci İş Merkezi Kat:4 D:403 Selçuklu / KONYA Tel: (0332) 238 59 60 (pbx) Faks: (0332) 238 59 75

**Manisa - Merkez**

Anafartalar Mah. Mustafa Kemal Paşa Cad. Kamil Menteş Apt. No: 34/1 MANİSA Tel: (0236) 239 42 98 (pbx) Faks: (0236) 239 43 02

**Muğla - Fethiye**

Babataşı Mah. 774. Sok. No.2 Fethiye / Muğla Tel: (0252) 612 07 60 (pbx) Faks: (0252) 612 36 46

**Sakarya - Adapazarı**

Tiğçılar Mah. Yenicami Sok. Dış Kapı No:5 İç Kapı No: 201 Adapazarı- Sakarya Tel: (0264) 279 83 89 (pbx) Faks: (0264) 281 03 88

**Tekirdağ**

Yavuz Mahallesi Hükümet Caddesi No : 167 İç Kapı No : 4 Süleymanpaşa / Tekirdağ Tel: (0282) 888 92 44 (pbx) Faks: (0282) 888 92 44

**Uşak - Merkez**

İşmetpaşa Cad. No: 45 K: 2 Mavi Plaza UŞAK Tel: (0276) 227 27 44 (pbx) Faks: (0276) 227 27 37

**Zonguldak - Ereğli**

Müftü Mahallesi Süheyla Erel Sokak. No:2/1 Ay City İş Merkezi 7. Kat Ofis No:85 Karadeniz Ereğli / ZONGULDAK Tel: (0372) 329 10 00 (pbx) Faks: (0372) 316 66 30