

HAFTALIK FON BÜLTENİ

01.12.2025



GedikYatırım

IRY - Inveo Portföy Para Piyasası (TL) Fonu

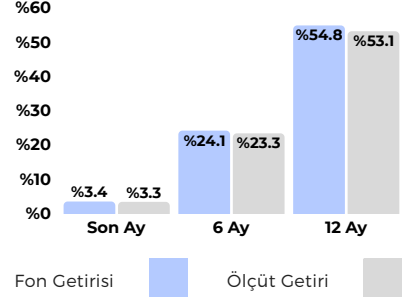
- Günlük Likidite imkanı
- Gecelik Mevduat Üzeri getiri
- Düzenli Getiri
- Düşük Risk
- Düşük Volatilité

Yönetim Ücreti: Yıllık %0.89
Valör: Alım T+0 / Satım T+0
Risk Değeri: Düşük (2)
Stopaj: Gerçek Kişi %17.5 - Tüzel Kişi %0

Karşılaştırma Ölçütü:
 %50 BIST-KYD Repo (Brüt) Endeksi
 %20 BIST-KYD 1 Aylık Mevduat TL Endeksi
 %10 BIST-KYD DİBS 91 Gün Endeksi
 %20 BIST-KYD ÖSBA Sabit Endeksi

Önerilen Vade
 Kısa Vade

Dönemsel Performans



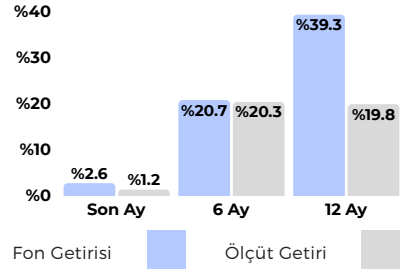
BHI - BV Portföy Mutlak Getiri Hedefli Hisse S. Serb. Fon - HSYF

- %0 Stopaj ve düşük riskle mevduat üzeri getiri imkanı sunan mutlak getiri hedefli hisse senedi serbest fonlar, spot-vadeli hisse fiyatları arasındaki arbitrajı yakalayan algoritmalar ile yönetiliyor.
- Yılın geri kalanında Borsa İstanbul'da beklenen volatilité artışı bu fonlarda getiriyi yükseltebilir. Son dönemde getiri stopaj avantajı ile para piyasası fonları ve mevduat üzerine çıktı.

Yönetim Ücreti: Yıllık %3.15
Valör: Alım T+1 / Satım T+2
Risk Değeri: Düşük (2)
Stopaj: Gerçek Kişi %0 - Tüzel Kişi %0

Karşılaştırma Ölçütü:
 %90 BIST 100 Getiri Endeksi
 %10 BIST-KYD Repo (Brüt) Endeksi

Önerilen Vade
 Kısa-Orta Vade (Min 3 ay)

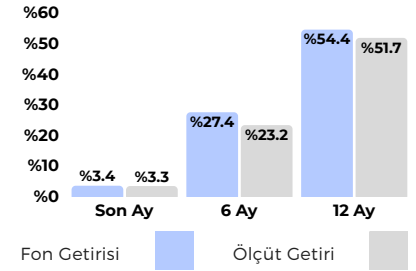


TE4 - Teb Portföy Birinci Değişken Fon

- Uzun vadeli yatırım perspektifiyle, TL mevduat getirisi üzerinde bir getiri sağlamak hedefiyle hareket eden TE4, TLREF'e endeksli tahvil ağırlıklı portföyü ile stabil getiriyi son 1/6/12 aylık dönemde yakalamış görünüyor.
- Fonun son 1 yıl içinde aylık bazda negatif getirdiği bir ay bulunmuyor. Para piyasası fonları yanına değerlendirilebilir.

Yönetim Ücreti: Yıllık %2.50
Valör: Alım T+1 / Satım T+2
Risk Değeri: Düşük (3)
Stopaj: Gerçek Kişi %17.5 - Tüzel Kişi %0
Karşılaştırma Ölçütü:
 %100 BIST-KYD 1 Aylık Mevduat TL Endeksi

Önerilen Vade
 Orta Vade (Min 3 ay)



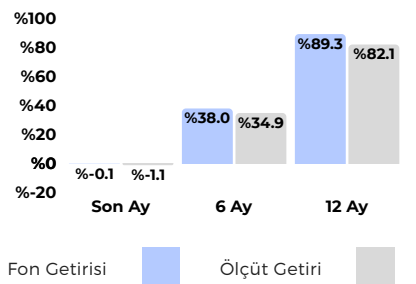
NAU - Neo Portföy Altın Fonu Fonu

- Williams ve Waller başta olmak üzere Fed'den gelen aralık faiz indirim söylemi altını destekledi. Zayıf dolar teması ve Merkez Bankaları talebi ile orta vadeli potansiyel korunuyor. Yatırım bankalarının 2026 yılı için 5000\$ hedef fiyatlarını koruduğunu görüyoruz.
- NAU yıllıkta en yüksek getiri sağlayan altın fonu olarak konumlanıyor. Külçe altın, AltınS1 ve altına dayalı diğer ürünlerde aktif yönetim ile getiri sağlıyor.

Yönetim Ücreti: Yıllık %1.80
Valör: Alım T+1 / Satım T+2
Risk Değeri: Yüksek (6)
Stopaj: Gerçek Kişi %17.5 - Tüzel Kişi %0

Karşılaştırma Ölçütü:
 %90 BIST-KYD Altın Fiyat Ağırlıklı Ort. End.
 %10 BIST-KYD 1 Aylık TL Mevduat Endeksi

Önerilen Vade
 Orta-Uzun Vade



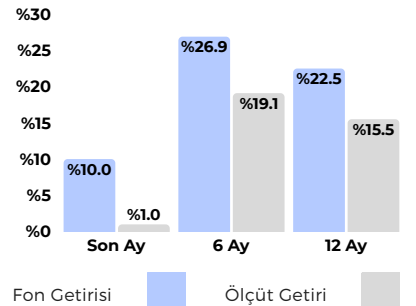
GAF - Inveo Portföy Birinci Hisse Senedi Fonu (HSYF)

- Enflasyonda gerileme ve Aralık ayı için 100-150 baz puan aralığına çıkan faiz indirim beklentisi, Borsa İstanbul'da bankacılık hisseleri liderliğinde pozitif seyir yarattı. Uzun vadeli perspektife sahip yatırımcılar açısından Borsa İstanbul'daki mevcut değerlemeler hâlâ cazip seviyelerde bulunuyor.
- GAF bankacılık ve holding ağırlıklı portföyü ile faiz indiriminde pozitif ayrışabilecektir.

Yönetim Ücreti: Yıllık %2.50
Valör: Alım T+1 / Satım T+2
Risk Değeri: Yüksek (6)
Stopaj: Gerçek Kişi %0 - Tüzel Kişi %0

Karşılaştırma Ölçütü:
 %95 BİST Ulusal 100 Endeksi
 %5 KYD O/N Repo Endeksi Brüt

Önerilen Vade
 Orta-Uzun Vade



Düşük Riskle
Mevduat
Üzeri Getiri



Düşük Riskle
Mevduat
Üzeri Getiri



Düşük Riskle
Mevduat
Üzeri Getiri



Altın
Birikimi



Hisse Senedi
İçerikli



NCS - Nurol Portföy 3. Serbest Döviz Fon - USD Giriş/Çıkış

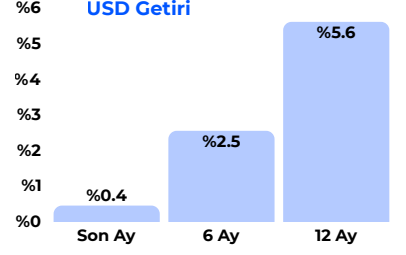
- Dolar mevduat üzeri getiriyi düşük riskle hedefleyen NCS, içeriğinde USD cinsi sabit getirili enstrümanlarla düşük volatiliteye sahip.
- Fonun son dönem dolar mevduata denk getirisi %5.5 üzerinde.

Yönetim Ücreti: Yıllık %0.75
Valör: Alım T+1 / Satım T+2
Risk Değeri: USD Paylar için Düşük (2)
Stopaj: Gerçek Kişi %17.5 - Tüzel Kişi %0

Karşılaştırma Ölçütü:
 %100 BIST-KYD 1 Aylık Mevduat USD Endeksi

Önerilen Vade
 Kısa-Orta-Uzun Vade

Dönemsel Performans



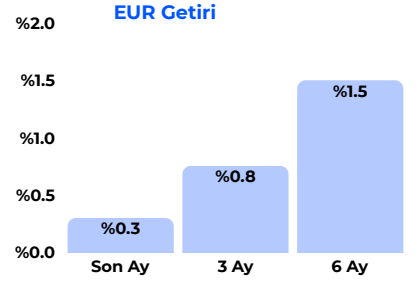
KKC - Kare Portföy Katılım Serbest Döviz Avro Fon - EUR Giriş/Çıkış

- EUR mevduat üzeri getiriyi düşük riskle hedefleyen KKC, içeriğinde EUR cinsi Katılım hesabı ile düşük volatiliteye sahip.
- Fonun son dönem EUR mevduata denk getirisi %3 üzerinde.

Yönetim Ücreti: Yıllık %0.50
Valör: Alım T+1 / Satım T+3
Risk Değeri: EUR Paylar için Düşük (3)
Stopaj: Gerçek Kişi %17.5 - Tüzel Kişi %0

Karşılaştırma Ölçütü:
 %100 BIST-KYD 1 Aylık Kar Payı EUR Endeksi

Önerilen Vade
 Kısa-Orta-Uzun Vade



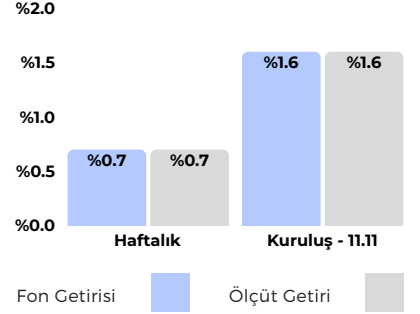
PRR - Inveo Portföy Para Piyasası Katılım (TL) Fonu

- Günlük Likidite imkanı
- Kar Payı/Katılma hesabı üzeri getiri
- Düzenli Getiri
- Düşük Risk
- Düşük Volatilité

Yönetim Ücreti: Yıllık %1.16
Valör: Alım T0 / Satım T0
Risk Değeri: Çok Düşük (1)
Stopaj: Gerçek Kişi %17.5 - Tüzel Kişi %0

Karşılaştırma Ölçütü:
 %100 BIST-KYD 1 Aylık Kar Payı TL Endeksi
 %5 BIST-KYD Kamu Kira Sertifikaları Endeksi
 %5 BIST-KYD Özel Sektör Kira Serti. End.

Önerilen Vade
 Kısa Vade



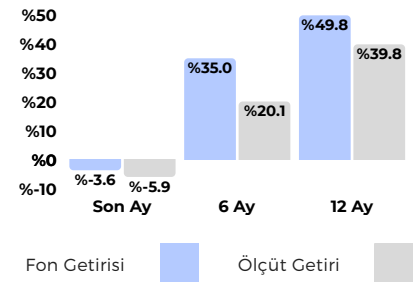
CPU - Aktif Portföy Teknoloji Katılım Fonu

- Teknoloji şirketlerinde değerlendirme endişeleri ve Fed faiz indirimi sürecine ilişkin soru işareti, güçlü gelen Nvidia finansallarına rağmen, teknoloji hisselerinde satış baskısı yarattı.
- Güçlü bilançolar ve yapay zeka teknolojilerine olan talebin devamı bu temayı uzun vade için önemli kılıyor.
- Teknoloji hisselerinde uzun vadeli pozisyon almak isteyen ve faiz tercih etmeyen yatırımcılar için CPU değerlendirilebilir.

Yönetim Ücreti: Yıllık %2.00
Valör: Alım T+1 / Satım T+2
Risk Değeri: Yüksek (5)
Stopaj: Gerçek Kişi %17.5 - Tüzel Kişi %0

Karşılaştırma Ölçütü:
 %60 NASDAQ100 Tech. Sector Total Ret. End.
 %30 BIST Teknoloji Ağ. Sın. Getiri Endeksi
 %10 BIST - KYD 1 Aylık Kar Payı TL Endeksi

Önerilen Vade
 Orta-Uzun Vade



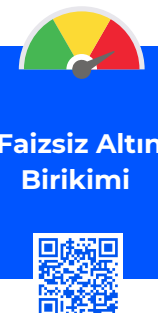
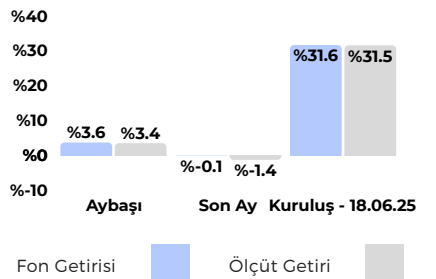
IAY - Inveo Portföy Altın Katılım Fonu

- Williams ve Waller başta olmak üzere Fed'den gelen aralık faiz indirim söylemi altını destekledi. Zayıf dolar teması ve Merkez Bankaları talebi ile orta vadeli potansiyel korunuyor. Yatırım bankalarının 2026 yılı için 5000\$ hedef fiyatlarını koruduğunu görüyoruz.
- IAY kurulduğu günden bu yana güçlü performansı ve külçe altın/AltınS1 içeriğiyle ayrışıyor.

Yönetim Ücreti: Yıllık %1.50
Valör: Alım T+1 / Satım T+1
Risk Değeri: Yüksek (6)
Stopaj: Gerçek Kişi %17.5 - Tüzel Kişi %0

Karşılaştırma Ölçütü:
 %95 BIST-KYD Altın Fiyat Ağırlıklı Ort. End.
 %5 BIST-KYD 1 Aylık Kar Payı Endeksi

Önerilen Vade
 Orta-Uzun Vade



Haftalık Getiri İlk 15

Fon Kodu	Fon Adı	Haftalık %	Aylık %
IHC	Inveo Portföy Inter Serbest Fon	8.9	-2.4
GPG	Inveo Portföy Bir. Değ. Fon	8.3	-1.1
RIH	Re-Pie Portföy İkinci Hisse Sen. Serbest Fon (HSYF)	6.5	-3.3
DDA	Deniz Portföy Bank. Sekt. His. Sen. Ser. Fon (HSYF)	5.9	13.3
MD2	MT Portföy İkinci Değişken Fon	4.9	8.8
HTS	HSBC Portföy Altıncı Serbest (Döviz) Fon	4.7	-0.7
MD1	MT Portföy Birinci Değişken Fon	4.5	9.0
FPG	Fiba Portföy Gümüş Serbest Fon	4.5	14.9
GTZ	Garanti Portföy Gümüş Fon Sepeti Fonu	4.4	13.8
GZY	Garanti Portföy Turizm Ve Seyahat Sektörü Değ. Fon	4.4	1.5
DMG	Deniz Portföy Gümüş Fon Sepeti Fonu	4.3	13.1
MJG	Aktif Portföy Gümüş Fon Sepeti Fonu	4.3	14.6
GUK	Garanti Portföy Gümüş Katılım Serbest Fon	4.2	.*
KGM	Kuveyt Türk Portföy Gümüş Katılım Fon Sepeti Fonu	4.0	14.6
GMC	TEB Portföy Gümüş Fon Sepeti Fonu	4.0	13.6

Şemsiye Fon Türü Bazında Haftalık Getiri Liderleri

Para Piyasası

(HVT) Allbatross Portföy Birinci Para Piyasası (TL) Fonu - %1.09

Borçlanma Araçları

(TRJ) - Tera Portföy Birinci Borçlanma Araçları (TL) Fonu - %2.34

Kıymetli Madenler

(AU1) A1 Capital Portföy Altın Fonu - %1.63

Hisse Senedi

(SRL) Pardus Portföy Sürd. His. Sn. (TL) Fonu (HSYF) - %3.33

Karma/Değişken

(GPG) Inveo Portföy Bir. Değişken Fon - %8.25

Fon Sepeti

(GTZ) Garanti Portföy Gümüş Fon Sepeti Fonu - %4.37

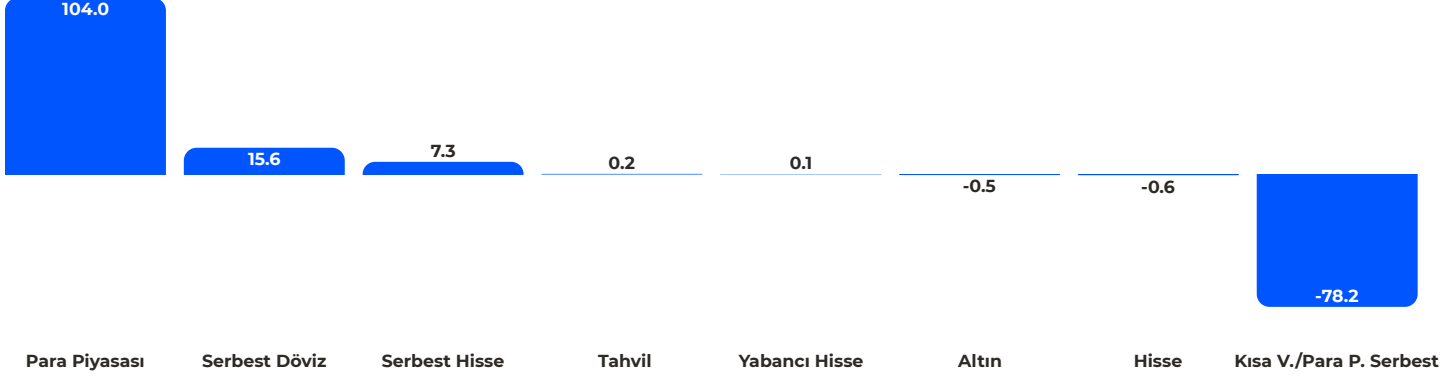
Katılım

(KGM) Kuveyt Türk Portföy Gümüş Katılım Fon Sepeti Fonu - %4.03

Serbest

(IHC) Inveo Portföy Inter Serbest Fon - %8.92

Fon Türü Bazında Para Girişi (Mia TL)



En Çok Para Girişi Olan 5 Fon


Fon Kodu	Fon Adı	Büyükklük (Mio TL)	Haftalık Para Girişi (Mio TL)
DIP	Deniz Portföy İkinci Para Piyasası Serbest (TL) Fon	45,272.8	13,433.2
DL2	Deniz Portföy İkinci Para Piyasası (TL) Fonu	25,721.9	8,420.9
IOO	İş Portföy İkinci Para Piyasası (TL) Fonu	33,776.1	7,071.5
TP2	Tera Portföy Para Piyasası (TL) Fonu	41,008.0	6,475.4
DLY	Deniz Portföy Para Piyasası (TL) Fonu	75,155.3	3,313.0


Yatırımcı Sayısı En Çok Artan 5 Fon

Fon Kodu	Fon Adı	Yatırımcı Sayısı	Haftalık Yatırımcı Artışı
FSU	Tera Portföy Fon Sepeti Fonu	9,317	9,317
TP2	Tera Portföy Para Piyasası (TL) Fonu	33,009	2,839
DFI	Atlas Portföy Serbest Fon	26,831	2,712
DLY	Deniz Portföy Para Piyasası (TL) Fonu	325,982	1,631
TLY	Tera Portföy Birinci Serbest Fon	48,867	1,200

Burada yer alan bilgiler Gedik Yatırım Menkul Değerler A.Ş. tarafından genel bilgilendirme amacı ile hazırlanmıştır. Yatırım Danışmanlığı hizmeti; aracı kurumlar, portföy yönetim şirketleri, mevduat kabul etmeyen bankalar ile müşteri arasında imzalanacak Yatırım Danışmanlığı sözleşmesi çerçevesinde sunulmaktadır. Burada yer alan yorum ve tavsiyeler, yorum ve tavsiyede bulunanların kişisel görüşlerine dayanmaktadır. Herhangi bir yatırım aracının alım-satım önerisi ya da getiri vaadi olarak yorumlanmamalıdır. Bu görüşler mali durumunuz ile risk ve getiri tercihlerinize uygun olmayabilir. Bu nedenle, sadece burada yer alan bilgilere dayanarak yatırım kararı verilmesi beklentilerinize uygun sonuçlar doğurmayabilir. Burada yer alan fiyatlar, veriler ve bilgilerin tam ve doğru olduğu garanti edilemez; içerik, haber verilmeksizin değiştirilebilir. Tüm veriler, Gedik Yatırım Menkul Değerler A.Ş. tarafından güvenilir olduğuna inanılan kaynaklardan alınmıştır. Bu kaynakların kullanılması nedeni ile ortaya çıkabilecek hatalardan Gedik Yatırım Menkul Değerler A.Ş. sorumlu değildir.

BİZE ULAŞIN:

 0216 453 00 53

 Altayçeşme Mahallesi
Çamlı Sk. Pasco Plaza, No :21,
İç Kapı No:45, Kat: 10-11-12
Maltepe/ İstanbul

 bilgi@gedik.com

GedikYatırım