

Gedik Yatırım
METATRADER 5
İŞLEM
PLATFORMU
KULLANIM
KILAVUZU

GedikYatırım



PLATFORMUN BAŞLATILMASI



- Buradan MT5 İşlem Platformu kurulum dosyası bilgisayarınıza indirilir.
- Link yardımı ile indirilen dosya açılır. 'Çalıştır' tıklanarak kurulum işlemi başlatılır.
- Açılan pencerede 'Sonraki' seçeneği
- seçilince kurulum başlatılır.



PLATFORMUN BAŐLATILMASI



Programın yüklenmesini bekleyin.



Yükleme tamamlandığında 'Son' tuşuna tıklanarak kurulum tamamlanır.



GEDİK FOREX DEMO HESAP İÇİN




Şirket adı kısmında 'Gedik Yatırım Menkul Değerler A.Ş.' seçilir.
'Sonraki' tuşuna tıklanır.

Hesap aç ? X

Şirket listesi
Hesabın açılacağı şirketi seçin

'ŞirketAdi' veya 'şirket.com' web adresi şeklinde şirket bilgisi girin

 Gedik Yatırım Menkul Değerler A.Ş. [GedikYatirimMenkul](#)

GEDİK FOREX DEMO HESAP İÇİN:



Yeni demo hesabı için ‘Risk almadan sanal para ile işlem yapmak için bir demo hesabı açın’ seçeneği seçilir ve ‘Sonraki’ tuşu ile devam edilir.

Hesap aç: Gedik Yatırım Menkul Değerler A.Ş. ? x

Bir hesap aç
Gerçek veya sanal para ile işlem yapın ve deneyim kazanın

Risk almadan sanal para ile işlem yapmak için bir demo hesabı açın.
Bir demo hesabı borsalarda işlem yapmayı öğrenmenizi ve stratejilerinizi test etmenizi sağlar. Bunu yaparken, sanal para kullandığınız için hiçbir şey riske atmazsınız.

Canlı işlem yapmak için bir gerçek hesap açın
Gerçek bir hesap, ekstradan kimlik ispatı gerektirir. Kimlik belgelerinin kopyalarını sağlamanız gerekecektir.

Var olan işlem hesabınıza bağlanın
Giriş:
Şifre:
Sunucu:

< Geri **Sonraki >** İptal

Kişisel bilgiler doldurulur ve ‘Sonraki’ tuşu ile devam edilir.

Hesap aç: Gedik Yatırım Menkul Değerler A.Ş. ? x

Demo bir hesap açmak
Bir demo hesabı sanal para ile işlem yapmayı ve risk almadan öğrenmeyi sağlar

Ad:
Soyad:
E-posta:
Cep Telefonu:

İşlemlerde hedge kullan

Sunucu:
Hesap türü:
Mevduat: USD, hesabınıza yatırılacak sanal para
Kaldıraç: işlem için aracı kurum tarafından sağlanacak sanal kredi fonları

Hesap açmanın şartlarını ve koşullarını ve veri koruma politikasını kabul ediyorum

< Geri **Sonraki >** İptal

GEDİK FOREX DEMO HESAP İÇİN



Demo hesabınız aktifleştirildi. Hesap giriş bilgilerinizi güvenli bir yerde saklayınız.

Hesap aç: Gedik Yatırım Menkul Değerler A.Ş. ? X

Kayıt
Lütfen bekleyin

İsim: Gedik Yatırım Menkul Değerler
Sunucu: GedikYatirimMenkul-Real-Demo
Hesap türü: Demo Kullanıcılar (1:10)
Mevduat: 100000 USD
Durum: Yeni hesap açılıyor

Giriş: **10000006**
Şifre: **MoNu-nK1**
Yatırımcı: **ELQ-Y5Tn** (salt okunur şifre)
[Kayıt bilgilerini panoya kopyala](#)

Lütfen kullanıcı adınızı ve şifrenizi güvenli bir yerde saklayın.
Mobil uygulamada yetkilendirmek için lütfen QR kodunu kullanın.

App Store
Google Play

< Geri Son İptal

GEDİK FOREX GERÇEK HESAP İÇİN :



Platform ekranında, 'Dosya' – 'İşlem Hesabına Giriş' seçeneği seçilir.

The screenshot displays the trading platform interface. The main window shows a candlestick chart for EURUSD (Euro vs US Dollar) with a red moving average. A 'Hesap aç' (Open Account) dialog box is open in the center, prompting the user to select a company for account opening. The dialog box contains a search bar and a list of companies, with 'Gedik Yatırım Menkul Değerler A.Ş.' selected. The background interface includes a menu bar with 'Dosya', 'Görünüm', 'Ekle', 'Çizelgeler', 'Araçlar', 'Pencere', and 'Yardım'. A table of market symbols is visible on the left, and a 'Klavye' (Keyboard) panel is also present. The bottom status bar shows 'İşlem' (Trade) and 'Risk Analizi' (Risk Analysis) options.

Sembol	Satış	Alış	Zaman
EURUSD	1.10323	1.10333	05:14:15
GBPUSD	1.30616	1.30632	05:14:12
AUDUSD	0.66482	0.66504	05:14:13
NZDUSD	0.61330	0.61353	05:14:13
USDCAD	1.35712	1.35728	05:14:13
USDCHF	0.84935	0.84959	05:14:15
EURTRY	37.61243	37.66848	05:13:47
GBPTRY	44.53200	44.59580	05:14:12
TRYJPY	3.854	4.746	05:13:18
TRYSEPET	35.79049	35.85274	15:06:28
USDJPY	143.317	143.330	05:14:15

GEDİK FOREX GERÇEK HESAP İÇİN :



- Size Gedik Yatırım tarafından gönderilen hesap numarası ve şifre bilgileri girilir.
- Sunucu olarak 'GedikYatırımMenkul-Real' seçilerek giriş yapılır.

&Giriş... ? X

*** Yetkilendirme alım-satım hesabınıza ulaşmanızı sağlar

Giriş: 100001

Şifre: ●●●●●●●● Şifreyi kaydet

Sunucu: GedikYatırımMenkul-Real

Tamam İptal

GEDİK FOREX GERÇEK HESAP İÇİN :



PLATFORM EKRANI



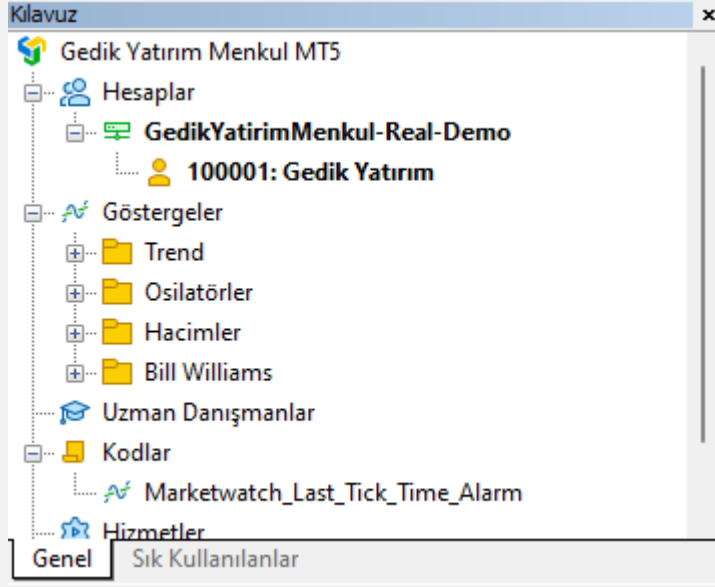
Alt kısımda yer alan ;

- İşlem sekmesi – mevcut pozisyonlar
- Risk analizi
- Hesap Geçmişi – kapatılan pozisyonlar
- Haberler
- Uyarılar
- Posta kutusu-Gedik Forex tarafından gönderilen postalar
- Şirket –Gedik Forex resmi internet sitesi

Sembol	Fiş	Zaman	Tür	Hacim	Fiyat	S / L	T / P	Fiyat	Swap	Kar
eurusd	51160656070	2024.04.05 03:15:37	buy	1.00	1.08411	0.00000	0.00000	1.08405	0.00	-6.00 x
Bakiye: 10 000.00 USD Varlık: 9 994.00 Teminat: 1 084.11 Serbest Teminat: 8 909.89 Teminat Seviyesi: 921.86 %										
-6.00										

Araç Kutusu

İşlem Risk Analizi Geçmiş Haberler Posta kutusu 7 Takvim Şirket Mağaza Uyarılar Sinyaller Makaleler 1219 Kod Kütüphanesi VPS Uzmanlar Günlük Strateji Sinayıcı



Şu unsurların izlenmesini ve yönetilmesini sağlar:

- Daha önce giriş yapılan hesaplar
- Göstergeler (Meta Quotes göstergeleri- kendi göstergeleriniz)
- Uzman Danışmanlar
- Komut Dosyaları

BAĞLANTI DURUMU

Platformun sunucusuyla olan bağlantısı hakkında bilgi verir.

Giriş esnasında bağlantı durumunu gösterir. Sol tıklamak sunuculara ve sunucuların yeniden taranmış haline göz atılmasını sağlar.

 82.6 / 0.1 Mb 

EMİR VERME



Emir girişi için:

- Piyasa Gözlemi penceresinden: Piyasa Gözlemi'nde bir sembol seçin -> sağ tıklayın-> Yeni Emir
- Grafikten: Grafik üzerinde sağ tıklayın ->İşlem -> Yeni Emir
- Araç çubuğundan: Yeni Emir

Sonraki adımlar

- Emir parametrelerinin Seçimi
- Emrin teyit edilmesi

Emir türünü seçin (Piyasa Emri/Bekleyen Emir)

İşlem hacmi

Sembol: EURUSD, Euro vs US Dollar

Tür: Anlık İşlem

Hacim: 1.00 100 000 EUR

Zaman Durdur: 0.00000 Karı Al: 0.00000

Yorum:

Sapma: 0

1.08381 / 1.08383

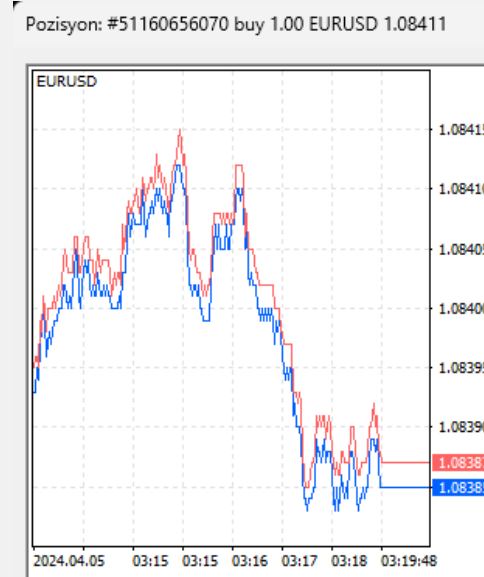
Sat Al

Piyasa fiyatlarından al/sat'a basarak emri gerçekleştirin

EMİRLERİN KAPATILMASI



- Terminal bölümünde açık olan emrin üzerine çift tıklanır ve açılan pencereden 'close' seçeneği ile pozisyon kapatılır.



Sadece sarı buton pozisyonu kapatır.

Sembol: EURUSD, Euro vs US Dollar
Tür: Anlık İşlem
Hacim: 1.00 100 000 EUR
Zararı Durdur: 0.00000 Karı Al: 0.00000
Yorum:
Sapma: 0

1.08385 / 1.08387

Sat Al

#51160656070 buy 1.00 EURUSD 1.08411'i 1.08385'de Kapat

* ÖNEMLİ: Alış veya Satışa tıklamak yeni bir pozisyon açar (hedge – riskten koruma)

BEKLEYEN EMİRLER



- Bir yeni emir penceresi açılır
- Emrin türü seçilir: Bekleyen Emir
- Aşağıdaki 4 bekleyen emir türünden biri seçilir:
 - Buy Limit (Limitli Satın Alma Emri)
 - Sell Limit (Limitli Satış Emri)
 - Buy Stop (Satın Alma Giriş Emri)
 - Sell Stop (Satış Giriş Emri)

Zararı durdurma seviyesini belirleyin

Para birimi seçin

Emir

EURUSD

Açılış fiyatını belirleyin

Sembol: EURUSD, Euro vs US Dollar

Tür: Bekleyen emir

Tür: Buy Limit

Hacim: 1.00

Fiyat: 0.00000

Zarar durdur: 0.00000

Emir Süresi: İptale Kadar

Yorum:

Stop Limit Fiyatı: 0.00000

Kar al: 0.00000

Emir Bitiş Zamanı: 05.04.24 03:20

1.08377 / 1.08375

Gönder

Emrin geçerliliği yitireceği tarihi belirleyin

Emri teyit edin

Kar toplama seviyesini belirleyin

Önemli: Eğer bekleyen emrin değerleri yanlış girilmişse ekranda «Yanlış Parametre» yazısı çıkacaktır.

TAKİP EDEN STOP



- Stop Loss (Zarar Durdurma) seviyesini belirleyin
- Platform terminalindeki açık pozisyon içerik menüsüne sağ tıklayın açılan penceredeki Takip Eden Stop seçeneği seçin
- İstedığınız uzaklığı seçin
- Takip eden stop fonksiyonu sadece pozisyon kâra geçtiğinde aktif hale gelecektir.
- Bu özelliğin çalışması için platformun açık tutulması gerekmektedir

Yeni Emir F9
Pozisyonu Kapat
Değiştir veya Sil
Takip Eden Durdurucu
Hacim
Kar
Rapor
Çizelgede Göster
Sinyal Olarak Kaydet
Göster Milisaniyeler
Otomatik Düzenle D
Tablo G
Sütunlar
Tümünü Sil
Yok
0 puan
5 puan
10 puan
15 puan
20 puan
25 puan
30 puan
35 puan
40 puan
45 puan
Özel

Platformun seyir menüsünden(navigatör) istenilen otomatik alım/satım stratejisinin üzerine sağ tıklayın ve ‘çizelgeye ekle’yi seçin.

Algoritmik Ticaret tuşunun aktif olduğundan emin olun.

Uzman Danışman uygulama dosyaları, ‘Uzman Danışman’ dosyasına kaydedilir ve buradan grafiklere yüklenir.

ŞİFRE DEĞİŞTİRME



- Terminalin üst kısmından Araçlar / Seçenekler / Sunucu sekmesine gelinir ve 'Şifre' kutucuğunun yanındaki 'Değiştir'e tıklanır.
- Açılan pencerede ilk kutucuğa eski şifre girilir.
- 'Yeni Şifre' ve 'Onayla' alanlarına, yeni şifre girilir ve 'Tamam' tuşuna tıklanır.

The screenshot shows two windows from the Gedik Yatırım terminal software. The top window, titled 'Seçenekler', has a tabbed interface with 'Sunucu' selected. It contains a dropdown menu for 'Sunucu' (GedikYatirimMenkul-Real-Demo), a 'Giriş' field (100001), a 'Şifre' field (masked with dots), and a 'Değiştir' button. Below these are checkboxes for 'Vekil sunucu ata', 'Başlangıçta kişisel ayarları ve bilgileri kullan', and 'Haberleri Etkinleştir'. A 'Dil Seçimi' dropdown is set to 'Otomatik seç' with another 'Değiştir' button. The bottom window, titled 'Şifreyi Değiştir', features a green icon with three asterisks and a warning message: 'Parola güçlü olmalı ve küçük ve büyük harfler, sayılar ve özel semboller dahil olmak üzere en az 8 karakter içermelidir.' It includes a 'Giriş' field (100001), a 'Kullanılan Şifre' field, and radio buttons for 'Ana şifreyi değiştir' (selected) and 'Yatırıma (sadece görüntüleme) şifresini değiştir'. 'Yeni Şifre' and 'Onayla' fields are also present, along with 'Tamam' and 'İptal' buttons.

Daha fazla bilgi ve sorularınız için bizimle iletişime geçebilirsiniz.

0216 453 01 20

forex@gedik.com

<https://gedik.com/urunler/uluslararasi-piyasalar/forex>