

## Piyasalarda Bugün

Avrupa Merkez Bankası tutanaklarına göre Eylül toplantısında 50 baz puanlık artıştan yana görüş bildirenler olsa da uzmanlar tutanakların bu ayki toplantıda 75 ve Aralık toplantısında 50 baz puanlık artışa karşı direncin azalacağına ve yıl sonunda faizin yüzde 2 seviyesinde olacağına işaret ettiklerini kaydettiler. Uzmanlar tutanakların bu ay yapılacak toplantıda 75 baz puanlık ve Aralık toplantısında 50 baz puanlık artışa karşı direncin azalacağı görüşünü değiştirecek herhangi bir ifade barındırmadığını vurguladılar. Öte yandan Avrupa İstatistik Ofisi (Eurostat), Avrupa Birliği (AB) ve Euro Bölgesi'nin Ağustos ayına ilişkin perakende satış verilerini yayımladı. Euro Bölgesi'nde de perakende satışlar Ağustos'ta Temmuz ayına kıyasla binde 3, geçen yılın aynı dönemine göre de yüzde 2 düştü.

Küresel piyasalar ABD istihdam verilerine odaklandı. Açıklanacak tarım dışı istihdam verisinin 250 bin artış ile hız kesmesi öngörülse de bu yavaşlamanın FED'i sıkılaştırma politikasından döndürmesi beklenmiyor. Chicago Fed Başkanı Charles Evans Fed'in politika faiz oranının aşırı yüksek enflasyonun aşağı getirilmesi için borçlanma maliyetlerinin artırılması amacıyla 2023 baharına kadar yüzde 4,50-4,75 seviyesine getirileceğini söyledi. "Faiz artırımlarında daha gidecek yerimiz var" diye konuşan Evans, "Enflasyon şu anda yüksek ve bizim para politikasını daha sınırlayıcı bir seviyeye getirmeye ihtiyacımız var" dedi. ABD Hazine Bakanı Janet Yellen, yüksek enflasyonla karşı karşıya olan büyük ekonomiler için önceliğin fiyat istikrarının sağlanması olduğunu vurgulayarak, merkez bankalarının birinci derecede sorumluluğa sahip olduğunu anlattı.

## Öne Çıkan Hisse Haberleri

**Twitter Inc.** - Twitter'ın daha önce satın alma anlaşmasından vazgeçmesi nedeniyle Tesla'nın patronu Elon Musk'a karşı açtığı dava, satın alma anlaşmasının tamamlanabilmesi için durduruldu. **(Pozitif)**

**Peloton Interactive** - Şirket hisseleri, Wall Street Journal'ın haberine göre yaklaşık 500 kişiyi işten çıkaracağını bildirmesinin ardından Perşembe günü açılış öncesinde %1,9 değer kazandı. **(Nötr)**

**Amazon Inc. / Alphabet Inc.** - İHA'lar Amerika Birleşik Devletleri'nin bazı bölgelerinde kargo dağıtımında kullanılmaya başlandı. Amerikan Federal Havacılık İdaresi'nin yeşil ışık yakması üzerine harekete geçen perakende devi Amazon ve Alphabet'in sahip olduğu Wing ve yeni bir İsraili şirket olan Flytrex bu hizmetin öncülüğünü yapmaya başlayacak. **(Pozitif)**

**AMD** - Çip üreticisi Advanced Micro Devices Inc.'in (AMD) öncü üçüncü çeyrek hasılat verisi de tahminlerin \$1 milyar altında kalırken, şirketin hissesi ABD vadeli işlemlerinde düşüş kaydetti. AMD zayıf sonuçları, kişisel bilgisayar pazarındaki zayıflığa bağladı. **(Negatif)**

**Shell** - Enerji üreticisinin hisseleri, daha düşük rafineri marjları ve doğal gaz ticaretinden daha düşük kazanç beklediğini söylemesinin ardından %4,4 düştü. Shell ayrıca yakıt dağıtımı için daha yüksek maliyetlere katlandığına da değindi. **(Negatif)**

## PIYASA VERİLERİ

ABD	Kapanış	G.Yüksek	G.Düşük	Gün (%)	Ay (%)
S&P 500	3.745	3.798	3.739	-1,02	-5,91
Dow Jones	29.927	30.330	29.859	-1,15	-5,24
Nasdaq	11.073	11.230	11.051	-0,68	-6,09
Avrupa	Kapanış	G.Yüksek	G.Düşük	Gün (%)	Ay (%)
DAX	12.471	12.643	12.422	-0,37	-3,45
FTSE 100	6.997	7.080	6.961	-0,78	-3,32
CAC 40	5.936	6.018	5.917	-0,82	-2,78
Asya	Kapanış	G.Yüksek	G.Düşük	Gün (%)	Ay (%)
Nikkei 225	27.109	27.199	26.922	-0,74	-1,17
Hang Seng	17.734	17.882	17.734	-1,55	-6,88
Shanghai	3.024	3.055	3.022	-0,55	-5,09
Pariteler	Kapanış	G.Yüksek	G.Düşük	Gün (%)	Ay (%)
Altın	1.719,9	1.721,5	1.716,9	-0,05	-0,46
WTI	88,28	89,37	88,18	-0,19	8,15
Brent	94,20	94,89	94,13	-0,23	8,02
EURUSD	0,9801	0,9812	0,9787	0,10	-2,05
GBPUSD	1,1169	1,1190	1,1135	0,06	-3,16
USDJPY	144,96	145,14	144,85	0,12	-0,84

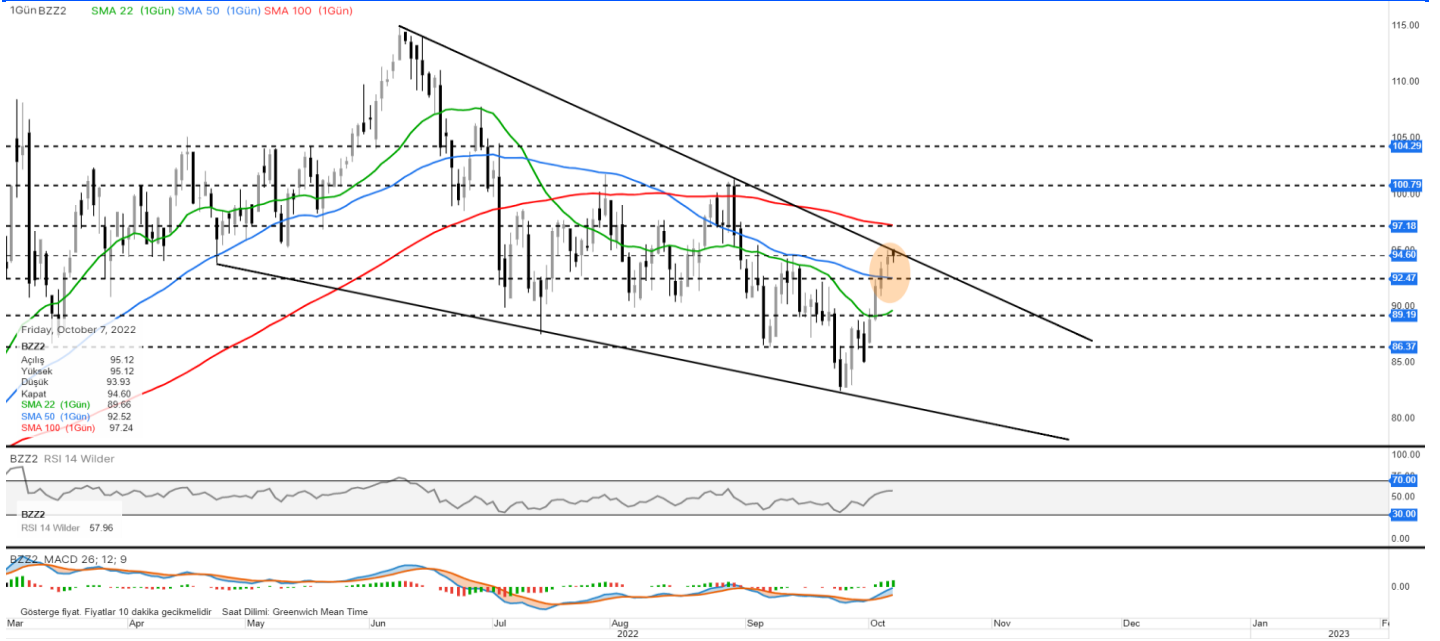
## ÖNE ÇIKAN HİSSELER

S&P 500	Kapanış	Yüksek	Düşük	Gün (%)	Ay (%)
CARNIVAL CORP	6,98	7,61	6,97	-6,06	-28,92
APPLE INC	145,43	147,54	145,23	-0,66	-6,75
ADVANCED MICR	67,85	70,27	67,67	-0,13	-14,77
DOW 30	Kapanış	Yüksek	Düşük	Gün (%)	Ay (%)
INTEL CORP	27,18	27,76	27,01	-1,66	-11,32
MICROSOFT COR	246,79	250,34	246,09	-0,97	-4,38
APPLE INC	145,43	147,54	145,23	-0,66	-6,75
NASDAQ 100	Kapanış	Yüksek	Düşük	Gün (%)	Ay (%)
APPLE INC	145,43	147,54	145,23	-0,66	-6,75
TILRAY BRANDS	3,90	3,93	2,89	30,87	21,1
ADVANCED MICR	67,85	70,27	67,67	-0,13	-14,77
DAX	Kapanış	Yüksek	Düşük	Gün (%)	Ay (%)
DEUTSCHE BANK	7,87	8,05	7,85	-0,84	-4,00
E.ON SE	7,83	8,11	7,80	-2,90	-12,71
DEUTSCHE TELE	17,65	18,00	17,63	-1,70	-6,59
HANG SENG	Kapanış	Yüksek	Düşük	Gün (%)	Ay (%)
PETROCHINA CO	3,37	3,43	3,36	-0,30	-9,89
CHINA CONSTRU	4,60	4,65	4,59	-1,08	-2,75
BANK OF CHINA	2,62	2,65	2,61	-0,38	-3,32
NIKKEI 225	Kapanış	Yüksek	Düşük	Gün (%)	Ay (%)
RAKUTEN GROUP	673,0	690,0	673,0	-1,75	7,34
TOYOTA MOTOR	1.989,00	2.001,50	1.963,50	-0,55	-2,24
MITSUBISHI UF	652,90	657,70	648,50	-2,22	-8,24

EMTİA VADELİ GÖRÜNÜMLERİ  
Altın

Ons altın dün 1707\$ – 1725\$ seviyeleri arasında dalgalanarak günü 1712 seviyesinden tamamladı. ABD’de işsizlik maaşı başvuranları 29 bin artışla 219 bine yükselirken, artışa rağmen tarihi düşük seviyelerdeki seyrini sürdürdü. Dolar endeksinin tekrar 112’li seviyeleri aşması ons altın üzerinde baskı oluşturmaya devam ediyor. Bugün günün majör başlığı tarım dışı istihdam verisi volatilitenin yaşanmasında etkili olabilir. Verinin güçlü gelmesi dolar endeksinde yükselişi desteklerken, istihdam cephesindeki zayıflama ons cephesinde ve risk iştahında toparlanmayı beraberinde getirecektir. Rakamların güçlü gelmesi risk iştahı ve ons altın üzerinde baskının devam etmesini sağlayabilir. Ons altın için 1703\$ - 1693\$ - 1660\$ destek noktaları, 1757\$ - 1780\$ - 1807\$ direnç noktaları olarak izlenebilir.

## Brent Petrol

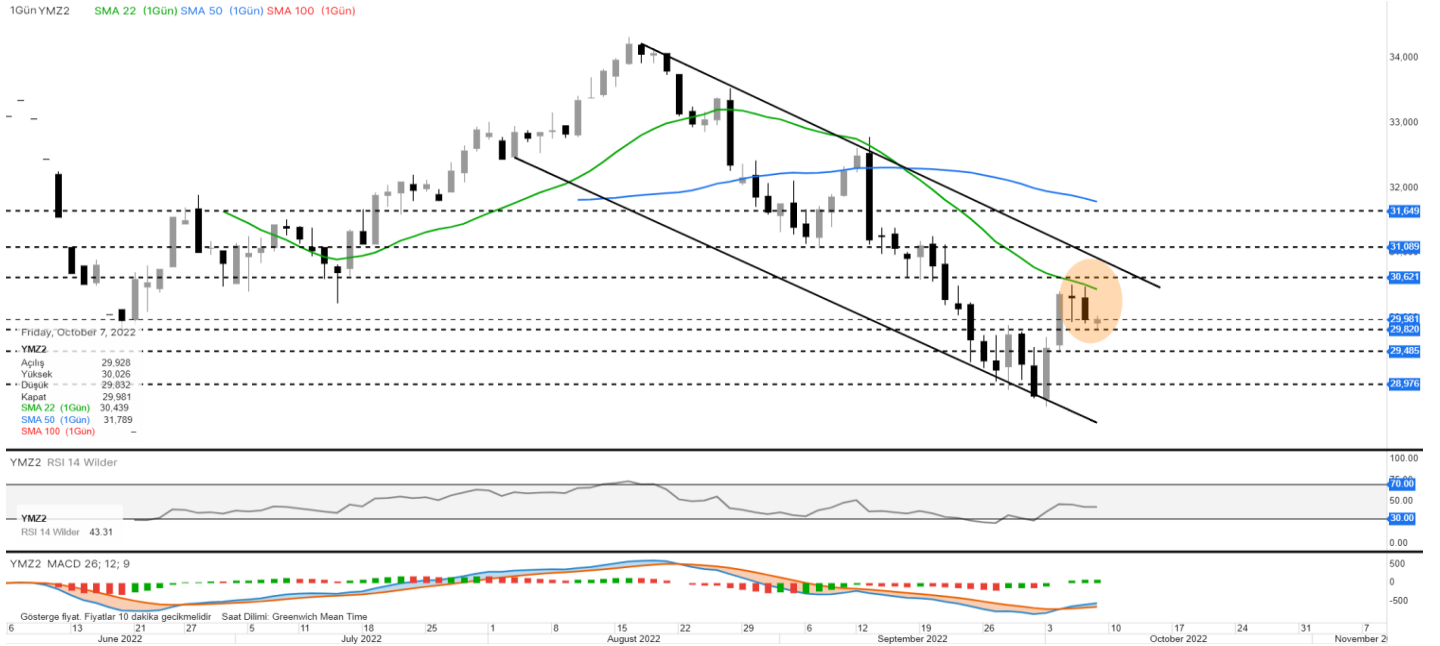


OPEC+ koalisyonunun günlük 2 milyon varillik üretim kesintisi kararını aldığı haftada petrol fiyatlarında güçlü yükselişler kaydedildi. OPEC’in aldığı üretim kesintisi kararı kağıt üzerinde yüksek olsa da üyelerin mevcut durumda kotalarının altında üretim yapması nedeniyle bu kararın efektif etkisinin görece daha sınırlı olması bekleniyor. Petrol fiyatlarında bir süre oynaklığın yüksek kaldığı görülebilir. İlerleyen süreçte merkez bankalarının faiz kararları, resesyon endişeleri ve OPEC’in adımları fiyatlamaları belirlemeye devam edecektir. Bugün ABD’deki tarım dışı istihdam verisi de yakından izlenecektir. Brent petrolde 97,18\$ - 100,79\$ - 104,29\$ seviyeleri direnç olarak, 92,47\$ - 89,19\$ - 86,37\$ seviyeleri de destek olarak izlenebilir.

ENDEKS VADELİ GÖRÜNÜMLERİ  
Nasdaq 100

Küresel piyasalar ABD istihdam verilerine odaklandı. Açıklanacak tarım dışı istihdam verisinin 250 bin artış ile hız kesmesi öngörülse de, bu yavaşlamanın FED'i sıkılaştırma politikasından döndürmesi beklenmiyor. Perşembe günü Wall Street endeksleri gün içindeki en düşük seviyelerine yakın kapanışlar gerçekleştirdi, Nasdaq Composite seansı %0,68 düşüyle 11,078 seviyesinden kapattı. Endekste Telekomünikasyon, Kamu Hizmetleri ve Finans sektörlerindeki hisselerin satışlarıyla düşüş izlendi. Bu sabah itibariyle Nasdaq 100 Aralık vadeli kontratı 11,470 seviyesinde ve yatay pozitif görünümü izlenmeye devam ediyor. Endeks için 11,833 - 12,089 - 12,322 seviyeleri direnç, 11,424 - 11,246 - 11,021 bölgeleri ise destek olarak takip edilebilir.

## Dow Jones



Küresel piyasalar ABD istihdam verilerine odaklandı. Açıklanacak tarım dışı istihdam verisinin 250 bin artış ile hız kesmesi öngörülse de, bu yavaşlamanın FED'i sıkılaştırma politikasından döndürmesi beklenmiyor. Perşembe günü Wall Street endeksleri gün içindeki en düşük seviyelerine yakın kapanışlar gerçekleştirdi, Dow Jones Industrial seansı %1,15 düşüyle 29,926 seviyesinden kapattı. Endekste Telekomünikasyon, Kamu Hizmetleri ve Finans sektörlerindeki hisselerin satışlarıyla düşüş izlendi. Bu sabah itibariyle DJI 30 Aralık vadeli kontratı 29,861 seviyesinde yatay negatif hareket ediyor. Endeks için 30,621 - 31,089 - 31,649 seviyeleri direnç, 29,820 - 29,485 - 28,976 bölgeleri ise destek olarak takip edilebilir.

ENDEKS VADELİ GÖRÜNÜMLERİ  
S&P 500

Perşembe günü Wall Street endeksleri gün içindeki en düşük seviyelerine yakın kapanışlar gerçekleştirdi, S&P 500 seansı %1,02 düşüyle 3,744 seviyesinden kapattı. Endekste Telekomünikasyon, Kamu Hizmetleri ve Finans sektörlerindeki hisselerin satışlarıyla düşüş izlendi. Bu sabah itibariyle S&P 500 Aralık vadeli kontratı 3,735 seviyesinde ve yatay negatif görünümü takip ediliyor. Endeks için 3,845 - 3,935 - 4,017 seviyeleri direnç, 3,724 - 3,669 - 3,609 seviyeleri ise destek olarak izlenebilir.

HİSSE SENEDİ GÖRÜNÜMÜ  
Credit Suisse Group (NYSE: CS)

Perşembe günü JPMorgan analistlerinin bankanın notunu yükseltmesiyle Credit Suisse Group AG hisseleri değer kazandı. Analistler; Credit Suisse'nin, Credit Suisse'in notunu "ağırlık azalt"tan "nötr"e yükseltti. Basında çıkan haberlere göre Credit Suisse, yatırımcılardan, daha fazla sermaye talep etmek zorunda kalmadan fon toplamak için kârlı menkul kıymetleştirilmiş ürünler birimi de dahil olmak üzere şirketin önemli bölümlerini satmak için harekete geçebilir. JPMorgan analistleri, bu revizyonun Credit Suisse'nin sağlığına ilişkin endişeleri gidermeye yardımcı olması gerektiğini söyledi, ancak davalarla ilgili detaylı bir dizi haberin grup üzerinde hâlâ kısa vadeli etkisi olabileceği konusunda uyardı. Hisse için 4,51 - 4,69 - 4,95 seviyeleri direnç, 4,15 - 3,90 - 3,69 seviyeleri ise destek olarak takip edilebilir.

## HABER AKIŞ ENDEKSİ

Şirket	Son Fiyat	Bloomberg Hedef Fiyat	Haber Eğilim Yönü	Gün (%)	Yıllık (%)	52 Hafta Yüksek	52 Hafta Düşük
ROHM CO LTD	10.580,00	13.371,43		2,22	9,18	11.860,00	7.960,00
IMPERIAL BRANDS PLC	1944,00	2.337,86		2,48	29,73	1.987,00	1.434,50
LASERTEC CORP	17.000,00	23.835,00		3,28	-28,15	36.090,00	14.320,00
MACROTECH DEVELOPERS LTD	1005,00	1.330,33		0,91	-10,51	1.539,00	814,20
SMAREGI INC	1.176,00	1.300,00		-5,47	-65,66	3.870,00	904,00
SINGAPORE TELECOMMUNICATIONS	2,53	3,24		0,40	2,43	2,88	2,31
THERMO FISHER SCIENTIFIC INC	540,59	657,95		-1,04	-7,36	672,34	497,83
APPEN LTD	2,87	3,30		-2,38	-67,16	12,30	2,73
DANAHER CORP	278,05	317,28		-1,50	-8,12	331,69	233,71
DOMINION ENERGY INC	65,96	87,71		-4,42	-10,68	88,78	65,82

## EKONOMİK TAKVİM

Saat	Para Birimi	Önemi	Veri	Beklenti	Önceki
09:00	EUR	**	Almanya Sanayi Üretimi (Aylık) (Ağu)	-0,50%	-0,30%
09:00	EUR	**	Almanya Perakende Satışları (Aylık) (Ağu)	-1,00%	1,90%
13:00	EUR	***	Avrupa Liderler Zirvesi		
15:30	USD	**	Ortalama Saatlik Kazançlar (Aylık) (Eyl)	0,30%	0,30%
15:30	USD	**	Ortalama Saatlik Gelirler (Önceki Yıla Göre) (Yıllık) (Eyl)	5,10%	5,20%
15:30	USD	***	Tarım Dışı İstihdam (Eyl)	250K	315K
15:30	USD	***	İşsizlik Oranı (Eyl)	3,70%	3,70%

\*Haber akış endeksi Bloomberg News Sentiment verilerine göre seçilmiştir.

**Yasal Uyarı:** Burada yer alan bilgiler Gedik Yatırım tarafından bilgilendirme amacıyla hazırlanmıştır. Bilgi, yorum ve tavsiyeler yatırım danışmanlığı kapsamında değildir. Yatırım danışmanlığı hizmeti; aracı kurumlar, portföy yönetim şirketleri, mevduat kabul etmeyen bankalar ile müşteri arasında imzalanacak yatırım danışmanlığı sözleşmesi çerçevesinde sunulmaktadır. Burada yer alan yorum ve tavsiyeler, herhangi bir yatırım aracının alım satım önerisi ya da getiri vaadi olarak yorumlanmamalıdır. Bu görüşler mali durumunuz ile risk ve getiri tercihlerinize uygun olmayabilir ve sadece burada yer alan bilgilere dayanarak yatırım kararı verilmesi beklentilerinize uygun sonuçlar doğurmayabilir. Burada yer alan fiyatlar, veriler ve bilgilerin tam ve doğru olduğu garanti edilemez; içerik, haber verilmeksizin değiştirilebilir. Tüm veriler, Gedik Yatırım tarafından güvenilir olduğuna inanılan kaynaklardan alınmıştır. Bu kaynakların kullanılması nedeni ile ortaya çıkabilecek hatalardan Gedik Yatırım sorumlu değildir. Değerli yatırımcılarımız, takip ettiğiniz hisselerle ilişkin analiz ve dealing hizmetlerimiz için bize 24 saat aşağıdaki numaralardan ulaşabilirsiniz.