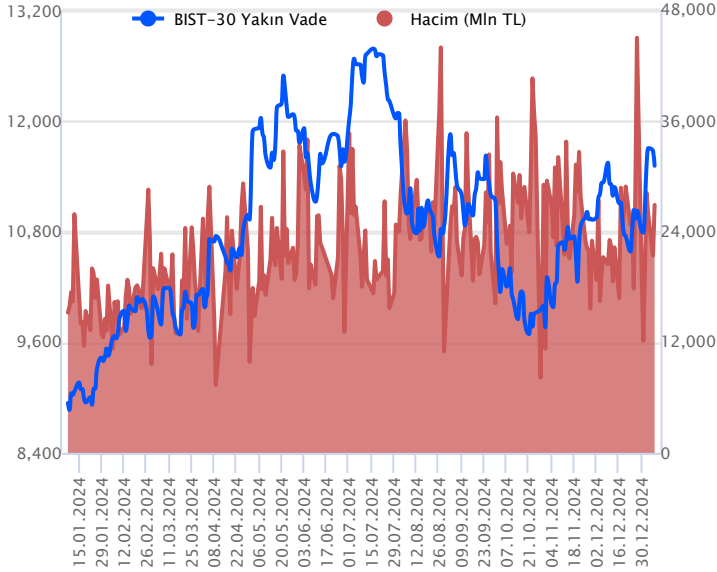


Sözleşme Kodu	Vade Ayı	Uzlaşma Fiyatı	Önceki Uzlaşma Fiyatı	Değişim	Değişim Puanı	Gün İçi Yüksek	Gün İçi Düşük	İşlem Miktarı	İşlem Hacim	Açık Pozisyon	Açık Pozisyon Değişimi	Vadeye Kalan Gün Sayısı	Takasbank Başlangıç Teminatı %
ENDEKS KONTRATLARI													
F_XU0300225	28.02.2025	11,549.00	11,696.00	-1.26 %	-147.00	11,735.00	11,510.00	230,941.00	26,904,467,280.00	612,049.00	15,977.00	52	12
F_XU0300425	30.04.2025	12,091.00	12,233.00	-1.16 %	-142.00	12,263.00	12,052.00	1,374.00	167,129,380.00	2,228.00	222.00	113	12

BIST 30 Yakın Vadeli Kontratı

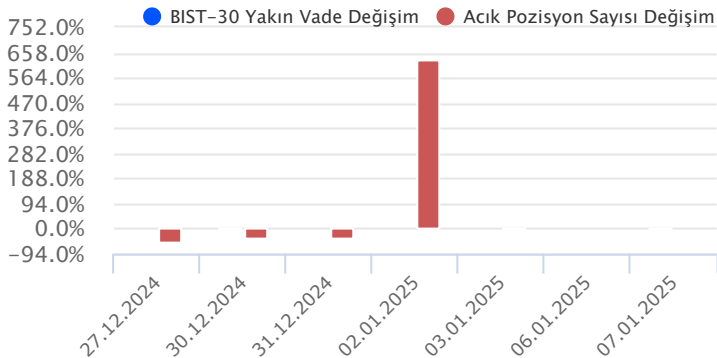


Şubat vadeli endeks sözleşmesi 11.510,00 – 11.735,00 seviyeleri arasında hareket ederek günü %1,26 oranında bir düşüşle 11.549,00 uzlaşma fiyatından tamamladı. Gün içerisinde hafif satıcılı bir seyrin izlendiği sözleşmede kapanışa doğru satışların hız kazandığı bir fiyatlama takip edildi. Sözleşmede akşam seans kapanışı da 11.515,00 puandan gerçekleşti. ABD borsaları günü %1'leri bulan düşüşlerle tamamlarken, ABD vadelerinde bu sabah hafif alıcılı bir seyrin etkili oluyor. Asya piyasalarında genel olarak kırmızı bir renk hâkim. Avrupa vadelerini ve CFD endeksleri hafif satıcılı açılışlara işaret ediyor. Aralık vadeli endeks sözleşmesinin güne hafif satıcılı bir başlangıç yapmasını bekliyoruz.

Kapanışa doğru etkili olan satışlarla 50 günlük üssel ortalaması (11.561) altına sarkan sözleşmede kısa vadede ortalama üzerinde tutunma sağlanamazsa düzeltme eğilimi etkisini sürdürebilir. Bu durumda 11.500 – 11.470 aralığı kısa vadeli ilk destek bölgesi olup, bu bölge altında 11.450 – 11.400 bölgesi ile 11.325 ve 11.240 seviyelerine doğru geri çekilmeler gündeme gelebilir. Sözleşmede tepki alımlarının gözlenmesi ve 50 günlük ortalama (11.561) üzerinde yeniden tutunmanın sağlanması halinde ise 11.600 – 11.650 aralığı kısa vadeli direnç bölgesi olup, devamında 11.735 – 11.760 - 11.820 ve 11.880 seviyeleri direnç konumunda bulunmaktadır.

Endeks - 30 Yakın Vade Aracı Kurum Dağılımı Günlük Değişim					
Long			Short		
Kurum	Net Lot	Pay (%)	Kurum	Net Lot	Pay (%)
Teb Yatırım	12.105	46	Tacirler Yatırım	4.921	19
Yapı Kredi Yatırım	4.427	17	Halk Yatırım	4.031	15
Deniz Yatırım	1.657	6	İnfo Yatırım	3.293	13
QNB Yatırım Menkul	1.308	5	İş Yatırım	2.912	11
Garanti BBVA	1.189	5	HSBC Yatırım	2.117	8
Diğer	5.451	21	Diğer	8.863	34
İlk 5 Kurum Alım Ağırlıklı					

Endeks - 30 Yakın Vade Aracı Kurum Dağılımı Tüm Vade					
Long			Short		
Kurum	Net Lot	Pay (%)	Kurum	Net Lot	Pay (%)
Teb Yatırım	84.343	28	İş Yatırım	188.651	63
Yapı Kredi Yatırım	45.739	15	Bank of America	86.138	29
Vakıf Yatırım	42.857	14	Deniz Yatırım	9.752	3
Gedik Yatırım	28.718	10	Garanti BBVA	6.194	2
Halk Yatırım	20.290	7	Meksa Yatırım	5.788	2
Diğer	77.923	26	Diğer	3.347	1
İlk 5 Kurum Satım Ağırlıklı					

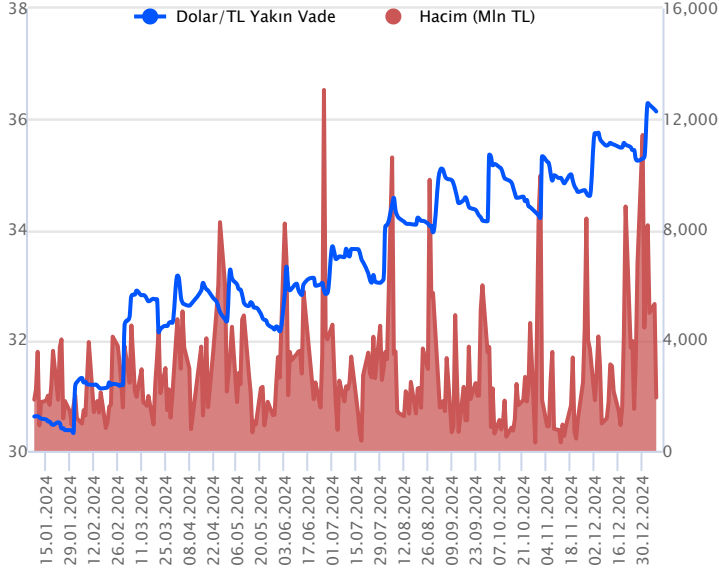


Fiyat (%) Açık Pozisyon (%) Yorum

Artış	Artış	Yükselişin devamlılığı için sinyal olarak kabul edilebilir.
Artış	Azalış	Yükselişin desteklenmediğini gösterir.
Azalış	Artış	Düşüşlerin devamlılığı için sinyal olarak kabul edilebilir.
Azalış	Azalış	Düşüşlerin desteklenmediğini gösterir.

Sözleşme Kodu	Vade Ayı	Uzlaşma Fiyatı	Önceki Uzlaşma Fiyatı	Değişim	Değişim Puan	Gün İçi Yüksek	Gün İçi Düşük	İşlem Miktarı	İşlem Hacim	Açık Pozisyon	Açık Pozisyon Değişimi	Vadeye Kalan Gün Sayısı	Takasbank Başlangıç Teminatı %
DÖVİZ KONTRATLARI													
F_EURTRY0125	31.01.2025	37.5740	37.5730	0.00 %	0.00	37.7500	37.5050	1,335	50,292,234	4,414	-610	24	12
F_EURTRY0225	28.02.2025	38.5730	38.6330	-0.16 %	-0.06	38.8100	38.5000	136	5,264,920	1,357	36	52	12
F_EURUSD0125	31.01.2025	1.0382	1.0402	-0.19 %	0.00	1.0447	1.0372	5,404	198,656,994	27,689	526	24	4
F_EURUSD0225	28.02.2025	1.0392	1.0416	-0.23 %	0.00	1.0459	1.0385	470	17,297,806	3,937	89	52	4
F_USDTRY0125	31.01.2025	36.1310	36.1610	-0.08 %	-0.03	36.1720	36.1210	53,351	1,928,511,981	1,079,132	23,073	24	13
F_USDTRY0225	28.02.2025	37.0960	37.1460	-0.13 %	-0.05	37.1620	37.0750	71,068	2,639,337,796	496,191	43,748	52	13

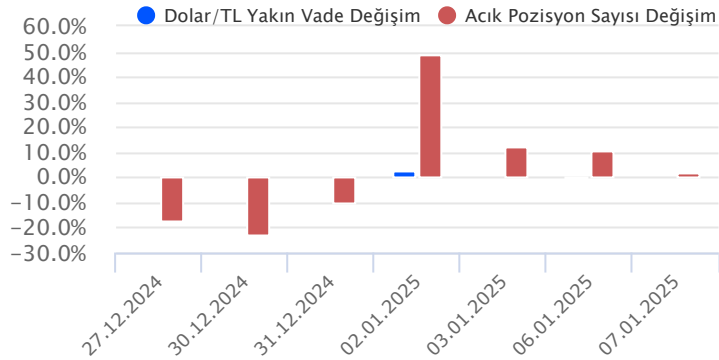
Dolar/TL Yakın Vadeli Kontratı



Ocak vadeli Dolar/TL sözleşmesi dün 36,1210 ile 36,1720 seviyeleri arasında dalgalanarak günü 0,08'lik düşüyle 36,1310 uzlaşma fiyatından tamamladı. Yurt içerisinde veri akışının sakin seyrettiği bir günü geride bıraktık. ABD tarafında ISM imalat dışı PMI aralıkta 54,1 ile beklentilerin üzerinde büyümeye işaret ederken, JOLTS açık iş sayısı ise kasımda 8,098 bin kişi ile altı ayın en yüksek seviyesine ulaştı. Verilerin fiyatlamalara etkisi olmazken, dolar endeksinde etkisi ise pozitif yönde gerçekleşti. Bugün yurt içerisinde veri akışı sakin. ABD tarafında ise ADP özel sektör istihdam değişimi ve FOMC toplantı tutanakları takip edilecek. Açıklanan verilerin kur üzerindeki etkisi sınırlı kalabilir. Dolar endeksinde ise volatilité görebiliriz. Bu görünüm altında Dolar/TL spot kuru, bu sabah saat 08:20 itibariyle 35,34'lü seviyelerde yatay seyrine devam ediyor. Dolar endeksi ise 108,63 civarında bulunuyor.

Dolar/TL Yakın Vade Aracı Kurum Dağılımı Günlük Değişim					
Long			Short		
Kurum	Net Lot	Pay (%)	Kurum	Net Lot	Pay (%)
Yapı Kredi Yatırım	13.171	41	Deniz Yatırım	9.838	31
Fibabank	6.700	21	Bank of America	6.350	20
Alternatif menkul	5.000	16	Teb Yatırım	3.790	12
Akbank	4.822	15	Ak Yatırım	3.227	10
Gedik Yatırım	999	3	Şeker Yatırım	3.000	9
Diğer	1.211	4	Diğer	5.698	18
İlk 5 Kurum Alım Ağırlıklı					

Dolar/TL Yakın Vade Aracı Kurum Dağılımı Son 1 Yıl					
Long			Short		
Kurum	Net Lot	Pay (%)	Kurum	Net Lot	Pay (%)
Akbank	324.120	33	İş Yatırım	441.772	45
Yapı ve Kredi	245.642	25	Bank of America	251.604	26
Teb Yatırım	166.787	17	Ak Yatırım	106.610	11
QNB Bank	100.074	10	Garanti BBVA	45.026	5
Yapı Kredi Yatırım	31.395	3	QNB Yatırım Menkul	40.325	4
Diğer	117.121	12	Diğer	99.802	10
İlk 5 Kurum Satım Ağırlıklı					

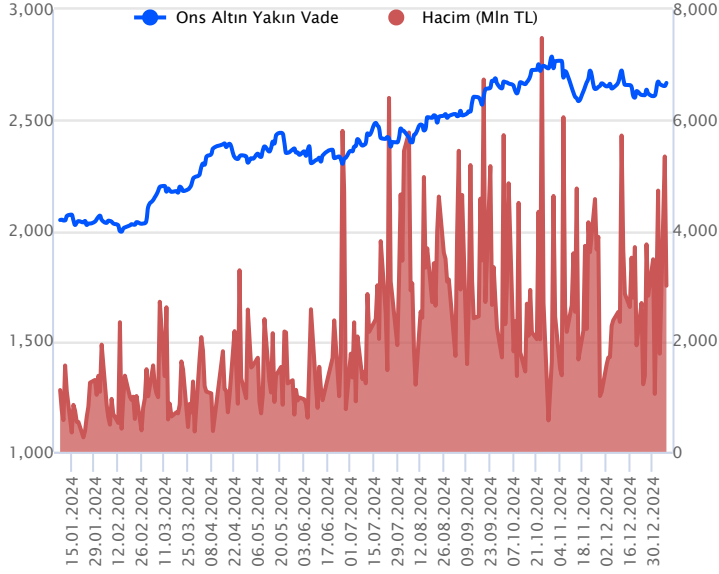


Fiyat (%) Açık Pozisyon (%) Yorum

Artış	Artış	Yükselişin devamlılığı için sinyal olarak kabul edilebilir.
Artış	Azalış	Yükselişin desteklenmediğini gösterir.
Azalış	Artış	Düşüşlerin devamlılığı için sinyal olarak kabul edilebilir.
Azalış	Azalış	Düşüşlerin desteklenmediğini gösterir.

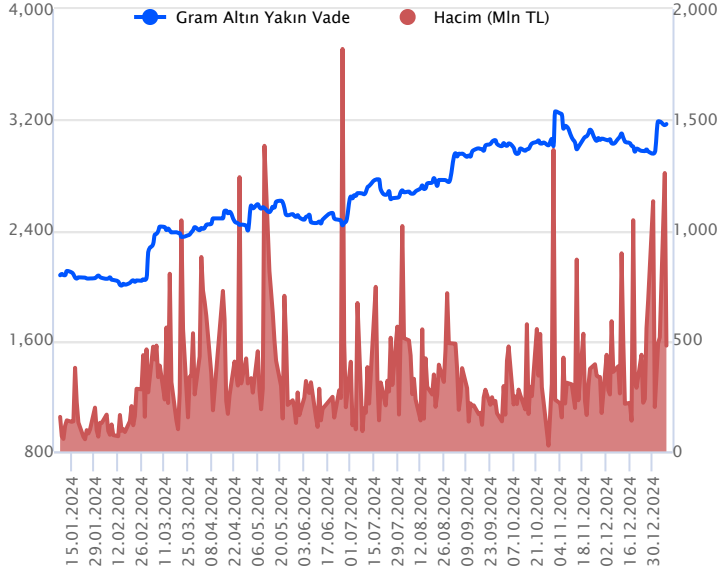
Sözleşme Kodu	Vade Ayı	Uzlaşma Fiyatı	Önceki Uzlaşma Fiyatı	Değişim	Değişim Puanı	Gün İçi Yüksek	Gün İçi Düşük	İşlem Miktarı	İşlem Hacim	Açık Pozisyon	Açık Pozisyon Değişimi	Vadeye Kalan Gün Sayısı	Takasbank Başlangıç Teminatı %
ALTIN KONTRATLARI													
F_XAUTRYM0225	28.02.2025	3,170.500	3,157.600	0.41 %	12.90	3,189.000	3,160.100	150,412	478,021,161	1,406,301	66,464	52	12
F_XAUTRYM0425	30.04.2025	3,383.700	3,362.400	0.63 %	21.30	3,395.000	3,367.800	3,517	11,909,687	47,554	1,445	113	12
F_XAUUSD0225	28.02.2025	2,664.400	2,653.000	0.43 %	11.40	2,680.500	2,657.200	31,878	3,002,871,606	95,370	675	52	6
F_XAUUSD0425	30.04.2025	2,690.800	2,675.200	0.58 %	15.60	2,703.900	2,681.500	2,497	237,174,249	5,426	-154	113	6

ONS ALTIN Yakın Vadeli Kontratı



Şubat vadeli ons altın sözleşmesi dün 2657,20-2680,50\$ arasında seyrederken, günü yüzde 0,43 yükselişle 2664,40\$ uzlaşma fiyatından kapattı. Spot piyasada saat 08:15 itibarıyla ons altın 2647\$ seviyesinde izleniyor. Küresel piyasalarda, Fed'in faiz indirimine yılın ilk toplantısında gitme ihtimali şekilleniyor. Son gelen veriler, bu beklentileri zayıflatmaya başladı. Bugünkü toplantı tutanakları ve en önemlisi bu haftanın en majör verisi cuma günü tarım dışı istihdam, bu beklentileri etkileyebilir. Bu nedenle piyasaların seyri üzerinde belirleyici olmasını bekleyebiliriz. Sözleşmede stratejimizi güncelliyoruz. Bugün 2658-2672\$ arasını nötr olarak değerlendiriyoruz. Yukarıda 2672\$ direnci olurken, bu direncin üzerinde 2645\$ stop seviyesi olmak koşuluyla 2725\$ seviyesi değerlendirilebilir. Sözleşme için 2658\$ seviyesini destek noktası olarak takip edebiliriz. Bu desteğin altında kapanışlarda 2684\$ stop seviyesi eklenecek 2604\$ seviyesi izlenebilir. Bugünün veri takviminde, ABD'de ADP özel sektör istihdam değişimi ve Fed toplantısının tutanakları yayınlanacak. Fed üyelerinin konuşmaları da bu hafta takip ediliyor. Sözleşmede olası oynaklığa karşı yatırımcıların aktif bir kar al/zarar durdur seviyesi belirleyerek hareket etmeleri daha sağlıklı olabilir.

GRAM ALTIN Yakın Vadeli Kontratı

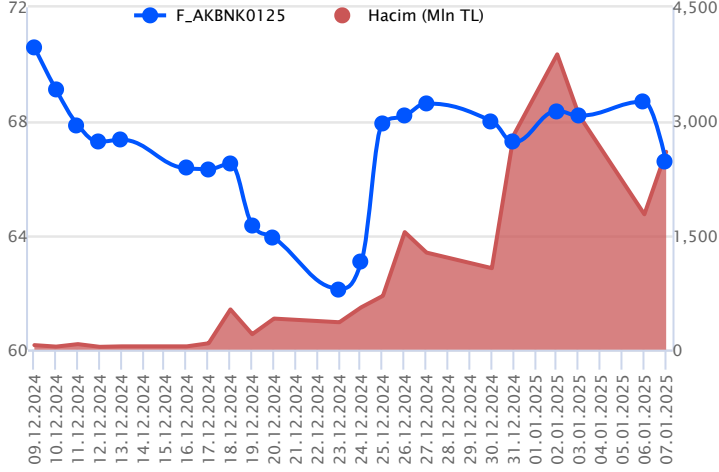


Şubat vadeli gram altın sözleşmesi dün 3160,10-3189,00TL arasında seyrederken, günü yüzde 0,41 yükselişle 3170,50\$ uzlaşma fiyatından kapattı. Spot piyasada saat 08:15 itibarıyla gram altın 3008TL seviyesinde izleniyor. TCMB Başkanı Fatih Karahan'ın, Eskişehirli iş dünyası ve sivil toplum kuruluşlarıyla 17 Ocak günü buluşması bekleniyor. Para politikası ve makroekonomik görünüm toplantısı düzenleyeceği belirtildi. Atlanta Fed Başkanı Bostic yapmış olduğu açıklamasında, Fed'in faiz indirimlerine ilişkin temkinli bir duruş sergileyeceğini düşündüğünü belirtti. Bugün yurt içinde açıklanacak önemli bir veri akışı bulunmamaktadır. ABD'de Fed'in 17-18 Aralık tarihlerinde yaptığı toplantısının tutanakları yayınlanacak. Taze bir veri değil ancak toplantının satır aralarını okumak açısından önemli olacaktır. Aralık ayına ilişkin ADP özel sektör istihdam değişimi verisi de izlenecek. Sözleşmede olası oynaklığa karşı yatırımcıların aktif bir kar al/zarar durdur seviyesi belirleyerek hareket etmeleri daha sağlıklı olabilir.

Sözleşme	Vade Ayı Son Uzlaşma	Önceki Uzlaşma	Değişim %	Günün Düşüğü	Günün Yükselişi	İşlem Adedi	İşlem Hacmi
PAY VADELİ SÖZLEŞMELERİNDE EN FAZLA İŞLEM GÖRENLER							
F_AKBNK0125	31.01.2025	66.600	68.730	-3.1 %	66.520	68.870	383,225 2,601,397,420
F_YKBNK0125	31.01.2025	31.990	32.800	-2.5 %	31.950	32.830	562,234 1,824,768,947
F_ISCTR0125	31.01.2025	14.370	14.540	-1.2 %	14.350	14.560	1,193,708 1,725,005,860

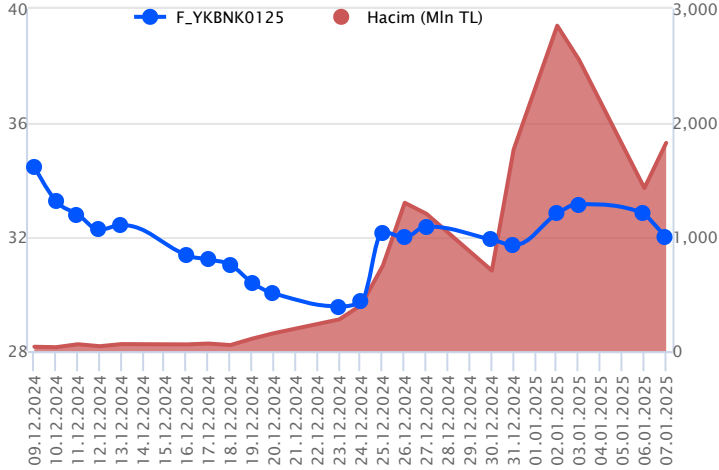
Pay vadeli sözleşmeleri, düşük teminatlarla yüksek tutarlı pozisyonlar almayı mümkün kılar. Pay vadeli sözleşmeleri ile ilgili daha detaylı bilgi almak için Gedik Yatırım VİOP Departmanı ile iletişime geçebilirsiniz.

F_AKBNK0125 Vadeli Kontratı



Bankacılık endeksinde kayıpların dün %2'yi aştığı görülürken, Ocak vadeli AKBNK sözleşmesi gün içinde 66,52 –68,87 TL aralığında hareket ederek günü 66,60 TL uzlaşma fiyatından %3,1'lik kayıpla tamamladı. Sektördeki satışa paralel geri çekilmenin yaşandığı sözleşmede 66,50 TL altında baskının artış kaydedeceği görüşündeyiz. Bu durumda 66,00 TL ve 14 günlük ortalamanın yer aldığı 65,78 TL izlenen ilk destek seviyeleridir. Yaşanan sert değer kaybının ardından tepki alımlarının etkili olması durumunda 67,00 TL üzerinde alım iştahının güç kazanacağını değerlendiriyoruz. Bu koşulun seans içinde sağlanması ile 67,40 TL ve 68,00 TL izlenecek direnç seviyeleridir. Piyasada yaşanan volatilité nedeniyle alınacak pozisyonlarda temkinli olunması aktif bir stop-loss stratejisine bağlı kalınması faydalı olacaktır.

F_YKBNK0125 Vadeli Kontratı



Alım iştahının zayıf olduğu günde Ocak vadeli YKBNK sözleşmesi 31,95 TL – 32,83 TL seviyeleri arasında dalgalanarak 31,99 TL uzlaşma fiyatından %2,5'lik kayıpla günü tamamladı. Ortalamaların bulunduğu bölgeye kadar geri çekilmenin yaşandığı sözleşmede 31,72 TL – 31,35 TL ve 30,92 TL sırasıyla izlenecek destek seviyeleridir. Kısa vadeli ortalamaların bulunduğu bölgeden tepki alımlarının etkili olması halinde 32,50 TL söz konusu olacak ilk direnç olurken, devamında 32,83 TL ve 33,29 TL seviyeleri gündeme gelecektir. Piyasada yaşanan volatilité nedeniyle alınacak pozisyonlarda temkinli olunması aktif bir stop-loss stratejisine bağlı kalınması faydalı olacaktır.

F_ISCTR0125 Vadeli Kontratı



Endekste zayıf seyir kaydedilirken, Ocak vadeli ISCTR sözleşmesi 14,35 TL – 14,56 TL seviyeleri arasında dalgalanarak 14,37 TL uzlaşma fiyatından %1,2'lik kayıpla günü tamamladı. Satıcı seyrin kaydedildiği sözleşmede 5 günlük ortalamanın yer aldığı 14,28 TL kısa vadede izlenen ilk destek seviyesi olurken, devamında 14,18 TL ve 14,00 TL takip edilecek diğer destek seviyeleridir. Seans içi olası tepki alımlarında daha önce test edilen ancak üzerinde kapanışın sağlanmadığı sözleşmede 200 günlük ortalamanın bulunduğu 14,60 TL, 14,72 TL ve 15,00 TL gündeme gelecek direnç noktalarıdır. Gerek sektör gerek piyasada yaşanan volatilité nedeniyle alınacak pozisyonlarda temkinli olunması aktif bir stop-loss stratejisine bağlı kalınması faydalı olacaktır.

Dayanak Varlıkların Teknik Gösterge Görünümleri

20 Gün Ortalama/Fiyat Kesişmesi (YUKARI)

20 Gün Ortalama/Fiyat Kesişmesi (AŞAĞI)

KRDM
KCHOL
DOHOL
PGSUS

Güç Göstergeleri Olumlu

AKSEN
ASTOR
ASELS
USD/TRY

Güç Göstergeleri Zayıf

KONTR
TLREF
TKFEN
EREGL
ENKAI

RSI ve Momentum göstergelerine göre olumlu olanlar

RSI ve Momentum göstergelerine göre zayıf olanlar

50 Gün Ortalama/Fiyat Kesişmesi (YUKARI)

50 Gün Ortalama/Fiyat Kesişmesi (AŞAĞI)

KCHOL
TUPRS
PETKM
SOKM
ULKER

MACD

DOAS ZAYIF AL
KOZAL ZAYIF AL
ODAS ZAYIF AL

Göstergeleri Dipte Olanlar

EREGL
AEFES
TAVHL
TKFEN
KONTR

CCI, RSI, Stochastics, Williams' %R, MFI ve DX göstergelerinin ortalaması en düşük olanlar

20/50 Gün Ortalama Kesişmesi (YUKARI)

Bu şartları sağlayan dayanak varlık bulunmamaktadır.

20/50 Gün Ortalama Kesişmesi (AŞAĞI)

Bu şartları sağlayan dayanak varlık bulunmamaktadır.

Para Girişi Olan Dayanak Varlıklar

	Kapanış	İşlem Hacmi (Mln TL)
ASELS	77.30	3,566.56213
KOZAL	23.50	2,471.05861
TKFEN	67.55	917.27845
HALKB	17.26	792.85302
TAVHL	276.00	610.23990

Para Çıkışı Olan Dayanak Varlıklar

	Kapanış	İşlem Hacmi (Mln TL)
EREGL	24.08	4,738.75
TUPRS	146.40	2,814.93
KRDM	28.00	1,323.29
FROTO	944.00	1,141.25
ULKER	115.50	1,084.61

Yüksek Hacimliler

	İşlem Hacmi (Mln TL)
XU030	74,594.74
XSD25	53,248.28
X10XB	36,383.85
XLBNK	19,427.55
THYAO	8,136.11

Dayanak Varlıkların Teknik Gösterge Konumları

Kod	5 Günlük H.O	10 Günlük H.O	20 Günlük H.O	50 Günlük H.O	RSI	StochS	MACD	CCI
AEFES	SATIM	SATIM	SATIM	SATIM	SATIM	SATIM	SATIM	ALIM
AKBNK	SATIM	SATIM	ALIM	ALIM	SATIM	ALIM	SATIM	SATIM
AKSEN	ALIM	ALIM	ALIM	ALIM	ALIM	ALIM	ALIM	SATIM
ALARK	ALIM	ALIM	ALIM	ALIM	ALIM	ALIM	ALIM	ALIM
ARCLK	ALIM	ALIM	ALIM	ALIM	ALIM	SATIM	SATIM	ALIM
ASELS	ALIM	ALIM	ALIM	ALIM	ALIM	SATIM	ALIM	ALIM
ASTOR	ALIM	ALIM	ALIM	ALIM	SATIM	ALIM	ALIM	SATIM
BIMAS	SATIM	ALIM	ALIM	ALIM	SATIM	ALIM	ALIM	SATIM
BRSAN	SATIM	SATIM	SATIM	SATIM	SATIM	SATIM	ALIM	SATIM
CIMSA	SATIM	SATIM	ALIM	ALIM	SATIM	ALIM	SATIM	SATIM
CNH/TRY	ALIM	ALIM	ALIM	ALIM	ALIM	SATIM	SATIM	ALIM
DOAS	ALIM	ALIM	ALIM	SATIM	ALIM	SATIM	ALIM	ALIM
DOHOL	SATIM	SATIM	SATIM	ALIM	SATIM	SATIM	SATIM	ALIM
EKGYO	SATIM	SATIM	ALIM	ALIM	SATIM	ALIM	SATIM	SATIM
ENJSA	SATIM	ALIM	ALIM	ALIM	SATIM	SATIM	ALIM	SATIM
ENKAI	SATIM	SATIM	SATIM	SATIM	SATIM	SATIM	SATIM	ALIM
EREGL	SATIM	SATIM	SATIM	SATIM	SATIM	SATIM	SATIM	SATIM
EUR/TRY	SATIM	SATIM	SATIM	SATIM	ALIM	SATIM	SATIM	ALIM
EUR/USD	SATIM	SATIM	SATIM	SATIM	ALIM	SATIM	ALIM	ALIM
FROTO	SATIM	SATIM	SATIM	SATIM	ALIM	SATIM	ALIM	ALIM
GARAN	SATIM	SATIM	ALIM	ALIM	SATIM	SATIM	SATIM	SATIM
GBP/USD	SATIM	SATIM	SATIM	SATIM	ALIM	SATIM	SATIM	ALIM
GUBRF	ALIM	ALIM	ALIM	ALIM	SATIM	ALIM	SATIM	SATIM
HALKB	ALIM	ALIM	ALIM	ALIM	ALIM	SATIM	ALIM	ALIM
HEKTS	SATIM	ALIM	ALIM	ALIM	SATIM	SATIM	ALIM	SATIM
ISCTR	ALIM	ALIM	ALIM	ALIM	SATIM	ALIM	ALIM	SATIM
KCHOL	ALIM	ALIM	SATIM	SATIM	ALIM	SATIM	SATIM	ALIM
KONTR	SATIM	SATIM	SATIM	SATIM	ALIM	SATIM	SATIM	ALIM
KOZAA	ALIM	ALIM	ALIM	ALIM	ALIM	ALIM	ALIM	SATIM
KOZAL	ALIM	ALIM	ALIM	ALIM	ALIM	SATIM	ALIM	ALIM
KRDMD	SATIM	SATIM	SATIM	ALIM	SATIM	SATIM	SATIM	ALIM
MGROS	SATIM	ALIM	ALIM	ALIM	SATIM	ALIM	SATIM	SATIM
ODAS	ALIM	ALIM	ALIM	ALIM	ALIM	SATIM	ALIM	ALIM
OYAKC	SATIM	SATIM	ALIM	ALIM	SATIM	ALIM	SATIM	SATIM
PETKM	ALIM	ALIM	ALIM	SATIM	ALIM	SATIM	ALIM	ALIM
PGSUS	SATIM	SATIM	SATIM	SATIM	SATIM	SATIM	ALIM	ALIM
RUB/TRY	ALIM	ALIM	SATIM	SATIM	ALIM	SATIM	SATIM	ALIM
SAHOL	ALIM	ALIM	ALIM	ALIM	ALIM	SATIM	ALIM	ALIM
SASA	SATIM	SATIM	ALIM	ALIM	SATIM	SATIM	ALIM	SATIM
SISE	SATIM	SATIM	SATIM	ALIM	SATIM	SATIM	SATIM	SATIM
SOKM	SATIM	ALIM	ALIM	SATIM	SATIM	ALIM	ALIM	SATIM
TAVHL	ALIM	SATIM	SATIM	ALIM	ALIM	SATIM	SATIM	ALIM
TCELL	ALIM	ALIM	ALIM	ALIM	ALIM	ALIM	ALIM	ALIM
THYAO	ALIM	ALIM	ALIM	ALIM	ALIM	SATIM	ALIM	ALIM
TKFEN	ALIM	SATIM	SATIM	SATIM	ALIM	SATIM	SATIM	ALIM
TOASO	SATIM	ALIM	ALIM	ALIM	SATIM	ALIM	ALIM	SATIM
TSKB	ALIM	ALIM	ALIM	ALIM	ALIM	SATIM	ALIM	ALIM
TTKOM	ALIM	ALIM	ALIM	ALIM	ALIM	SATIM	ALIM	ALIM
TUPRS	SATIM	ALIM	ALIM	SATIM	ALIM	ALIM	ALIM	ALIM
ULKER	SATIM	SATIM	ALIM	SATIM	SATIM	ALIM	ALIM	SATIM
USD/TRY	ALIM	ALIM	ALIM	ALIM	SATIM	ALIM	SATIM	SATIM
VAKBN	ALIM	ALIM	ALIM	ALIM	SATIM	ALIM	ALIM	SATIM
VESTL	SATIM	ALIM	ALIM	ALIM	SATIM	ALIM	ALIM	SATIM
X10XB	ALIM	ALIM	ALIM	ALIM	ALIM	SATIM	ALIM	ALIM
XAU/TRY	ALIM	ALIM	ALIM	ALIM	ALIM	ALIM	ALIM	ALIM
XAU/USD	ALIM	ALIM	ALIM	ALIM	ALIM	ALIM	ALIM	ALIM
XLBNK	SATIM	ALIM	ALIM	ALIM	SATIM	ALIM	ALIM	SATIM
XSD25	SATIM	ALIM	ALIM	ALIM	SATIM	SATIM	SATIM	SATIM
XU030	SATIM	ALIM	ALIM	ALIM	SATIM	SATIM	ALIM	SATIM
YKBNK	SATIM	ALIM	ALIM	ALIM	SATIM	ALIM	ALIM	SATIM

Kod	Destek 3	Destek 2	Destek 1	Kapanış	Pivot	Direnç 1	Direnç 2	Direnç 3
DESTEKLER				DİRENÇLER				
F_AEFES0125	173.10	175.50	176.70	177.90	179.10	180.30	182.70	183.90
F_AEFES0225	178.58	180.92	182.08	183.25	184.42	185.58	187.92	189.08
F_AKBNK0125	63.42	64.97	65.77	66.57	67.32	68.12	69.67	70.47
F_AKBNK0225	65.19	66.76	67.56	68.36	69.13	69.93	71.50	72.30
F_AKSEN0125	40.89	41.40	41.75	42.09	42.26	42.61	43.12	43.47
F_AKSEN0225	42.06	42.64	42.92	43.21	43.50	43.78	44.36	44.64
F_ALARK0125	94.75	95.90	96.52	97.14	97.67	98.29	99.44	100.06
F_ALARK0225	97.30	98.50	99.10	99.70	100.30	100.90	102.10	102.70
F_ARCLK0125	144.07	145.58	147.17	148.75	148.68	150.27	151.78	153.37
F_ARCLK0225	149.58	150.87	151.93	153.00	153.22	154.28	155.57	156.63
F_ASELS0125	74.41	75.86	77.53	79.21	78.98	80.65	82.10	83.77
F_ASELS0225	76.46	77.86	79.62	81.38	81.02	82.78	84.18	85.94
F_ASTOR0125	115.98	118.92	120.38	121.85	123.32	124.78	127.72	129.18
F_ASTOR0225	119.88	122.37	123.78	125.20	126.27	127.68	130.17	131.58
F_BIMAS0125	524.73	531.47	535.23	539.00	541.97	545.73	552.47	556.23
F_BIMAS0225	537.87	544.83	549.37	553.90	556.33	560.87	567.83	572.37
F_BRSAN0125	420.12	429.33	434.42	439.50	443.63	448.72	457.93	463.02
F_BRSAN0225	439.70	447.25	452.05	456.85	459.60	464.40	471.95	476.75
F_CIMSA0125	45.17	45.69	46.22	46.75	46.74	47.27	47.79	48.32
F_CIMSA0225	45.98	46.76	47.43	48.09	48.21	48.88	49.66	50.33
F_CNHTRY0125	4.19	4.57	4.76	4.96	5.15	5.34	5.72	5.92
F_CNHTRY0225	5.05	5.07	5.08	5.09	5.11	5.12	5.14	5.16
F_DOAS0125	200.03	202.67	204.88	207.10	207.52	209.73	212.37	214.58
F_DOAS0225	206.13	208.82	210.23	211.65	212.92	214.33	217.02	218.43
F_DOHOL0125	14.88	15.05	15.13	15.22	15.30	15.38	15.55	15.63
F_DOHOL0225	15.39	15.55	15.62	15.70	15.78	15.85	16.01	16.08
F_EKGYO0125	13.42	13.69	13.85	14.02	14.12	14.28	14.55	14.71
F_EKGYO0225	13.88	14.12	14.27	14.41	14.51	14.66	14.90	15.05
F_ENJSA0125	60.11	61.37	62.23	63.10	63.49	64.35	65.61	66.47
F_ENJSA0225	63.14	64.08	64.55	65.02	65.49	65.96	66.90	67.37
F_ENKAI0125	49.49	50.19	50.55	50.91	51.25	51.61	52.31	52.67
F_ENKAI0225	50.50	51.29	51.69	52.10	52.48	52.88	53.67	54.07
F_EREGL0125N1	23.93	24.32	24.54	24.75	24.93	25.15	25.54	25.76
F_EREGL0225	24.46	24.89	25.11	25.33	25.54	25.76	26.19	26.41
F_EURTRY0125	37.25	37.38	37.50	37.62	37.62	37.74	37.87	37.99
F_EURTRY0225	38.09	38.29	38.40	38.50	38.60	38.71	38.91	39.02
F_EURUSD0125	1.03	1.03	1.04	1.04	1.04	1.04	1.05	1.05
F_EURUSD0225	1.03	1.03	1.04	1.04	1.04	1.04	1.05	1.05
F_FROTO0125	947.57	956.83	963.17	969.50	972.43	978.77	988.03	994.37
F_FROTO0225	972.23	981.57	986.83	992.10	996.17	1,001.43	1,010.77	1,016.03
F_GARAN0125	125.93	128.17	129.33	130.50	131.57	132.73	134.97	136.13
F_GARAN0225	129.37	131.63	132.82	134.00	135.08	136.27	138.53	139.72
F_GBPUSD0125	1.25	1.25	1.25	1.25	1.25	1.25	1.26	1.26
F_GBPUSD0225	1.25	1.25	1.25	1.25	1.26	1.26	1.26	1.26
F_GUBRF0125	283.93	287.22	289.78	292.35	293.07	295.63	298.92	301.48
F_GUBRF0225	294.80	297.40	299.90	302.40	302.50	305.00	307.60	310.10
F_HALKB0125	17.12	17.38	17.56	17.74	17.82	18.00	18.26	18.44
F_HALKB0225	17.73	17.96	18.13	18.29	18.36	18.53	18.76	18.93
F_HEKTS0125	3.86	4.00	4.06	4.13	4.20	4.26	4.40	4.46
F_HEKTS0225	3.97	4.10	4.17	4.24	4.30	4.37	4.50	4.57
F_ISCTR0125	14.08	14.22	14.29	14.37	14.43	14.50	14.64	14.71
F_ISCTR0225	14.48	14.62	14.68	14.75	14.82	14.88	15.02	15.08
F_KCHOL0125	186.07	188.28	189.47	190.65	191.68	192.87	195.08	196.27
F_KCHOL0225	191.37	193.53	194.67	195.80	196.83	197.97	200.13	201.27
F_KONTR0125	38.20	38.99	39.55	40.11	40.34	40.90	41.69	42.25
F_KONTR0225	39.29	40.07	40.53	40.98	41.31	41.77	42.55	43.01
F_KOZAA0125	71.17	72.29	72.99	73.68	74.11	74.81	75.93	76.63
F_KOZAA0225	74.40	75.25	75.78	76.30	76.63	77.16	78.01	78.54
F_KOZAL0125	23.26	23.52	23.83	24.15	24.09	24.40	24.66	24.97
F_KOZAL0225	23.96	24.20	24.48	24.77	24.72	25.00	25.24	25.52
F_KRDMD0125	27.81	28.23	28.47	28.72	28.89	29.13	29.55	29.79
F_KRDMD0225	28.66	29.05	29.28	29.50	29.67	29.90	30.29	30.52
F_MGROS0125	527.13	533.47	538.23	543.00	544.57	549.33	555.67	560.43
F_MGROS0225	540.10	547.10	551.00	554.90	558.00	561.90	568.90	572.80
F_ODAS0125	6.38	6.50	6.57	6.64	6.69	6.76	6.88	6.95
F_ODAS0225	6.61	6.72	6.79	6.86	6.90	6.97	7.08	7.15

Kod	Destek 3	Destek 2	Destek 1	Kapanış	Pivot	Direnç 1	Direnç 2	Direnç 3
DESTEKLER				DİRENÇLER				
F_OYAKC0125N1	22.43	22.85	23.16	23.46	23.58	23.89	24.31	24.62
F_OYAKC0225N1	23.28	23.68	23.92	24.16	24.32	24.56	24.96	25.20
F_PETKM0125	18.41	18.79	19.00	19.20	19.38	19.59	19.97	20.18
F_PETKM0225	18.90	19.30	19.52	19.74	19.92	20.14	20.54	20.76
F_PGSUS0125	218.88	221.47	223.83	226.20	226.42	228.78	231.37	233.73
F_PGSUS0225	224.07	227.03	229.07	231.10	232.03	234.07	237.03	239.07
F_RUBTRY0125	0.30	0.30	0.30	0.30	0.30	0.30	0.30	0.30
F_SAHOL0125	101.13	103.07	104.03	105.00	105.97	106.93	108.87	109.83
F_SAHOL0225	103.45	105.55	106.60	107.65	108.70	109.75	111.85	112.90
F_SASA0125	4.06	4.17	4.23	4.29	4.34	4.40	4.51	4.57
F_SASA0225	4.16	4.28	4.34	4.40	4.46	4.52	4.64	4.70
F_SISE0125	41.72	42.30	42.64	42.98	43.22	43.56	44.14	44.48
F_SISE0225	43.00	43.55	43.83	44.11	44.38	44.66	45.21	45.49
F_SOKM0125	40.98	41.55	41.90	42.26	42.47	42.82	43.39	43.74
F_SOKM0225	42.61	43.09	43.36	43.62	43.84	44.11	44.59	44.86
F_TAVHL0125	272.62	275.73	279.57	283.40	282.68	286.52	289.63	293.47
F_TAVHL0225	284.65	286.50	289.75	293.00	291.60	294.85	296.70	299.95
F_TCELL0125	96.65	97.90	98.80	99.70	100.05	100.95	102.20	103.10
F_TCELL0225	99.55	100.65	101.50	102.35	102.60	103.45	104.55	105.40
F_THYAO0125	295.03	298.27	299.93	301.60	303.17	304.83	308.07	309.73
F_THYAO0225	299.60	304.80	307.40	310.00	312.60	315.20	320.40	323.00
F_TKFEN0125	63.19	65.14	67.30	69.45	69.25	71.41	73.36	75.52
F_TKFEN0225	66.55	68.28	69.89	71.50	71.62	73.23	74.96	76.57
F_TOASO0125	205.25	208.45	210.50	212.55	213.70	215.75	218.95	221.00
F_TOASO0225	211.42	214.23	216.62	219.00	219.43	221.82	224.63	227.02
F_TSKB0125	12.83	13.01	13.12	13.24	13.30	13.41	13.59	13.70
F_TSKB0225	13.27	13.44	13.52	13.61	13.69	13.77	13.94	14.02
F_TTKOM0125	45.92	46.48	46.96	47.43	47.52	48.00	48.56	49.04
F_TTKOM0225	47.11	47.71	48.17	48.64	48.77	49.23	49.83	50.29
F_TUPRS0125	144.67	147.03	148.27	149.50	150.63	151.87	154.23	155.47
F_TUPRS0225	147.62	150.28	151.62	152.95	154.28	155.62	158.28	159.62
F_ULKER0125	113.68	115.92	117.03	118.15	119.27	120.38	122.62	123.73
F_ULKER0225	116.10	118.60	119.85	121.10	122.35	123.60	126.10	127.35
F_USDTRY0125	36.06	36.09	36.11	36.14	36.14	36.17	36.19	36.22
F_USDTRY0225	36.97	37.02	37.05	37.09	37.11	37.14	37.20	37.23
F_VAKBN0125	23.94	24.29	24.48	24.68	24.83	25.02	25.37	25.56
F_VAKBN0225	24.78	25.10	25.25	25.41	25.57	25.72	26.04	26.19
F_VESTL0125	69.31	70.79	71.60	72.42	73.08	73.89	75.37	76.18
F_VESTL0225	72.28	73.49	74.11	74.73	75.32	75.94	77.15	77.77
F_X10XB0225	11,788.33	12,007.67	12,117.33	12,227.00	12,336.67	12,446.33	12,665.67	12,775.33
F_X10XB0425	13,213.67	13,226.33	13,232.67	13,239.00	13,245.33	13,251.67	13,264.33	13,270.67
F_XAUTRYM0225	3,126.83	3,143.47	3,155.73	3,168.00	3,172.37	3,184.63	3,201.27	3,213.53
F_XAUTRYM0425	3,338.07	3,352.93	3,365.27	3,377.60	3,380.13	3,392.47	3,407.33	3,419.67
F_XAUUSD0225	2,633.27	2,645.23	2,656.57	2,667.90	2,668.53	2,679.87	2,691.83	2,703.17
F_XAUUSD0425	2,657.50	2,669.50	2,679.90	2,690.30	2,691.90	2,702.30	2,714.30	2,724.70
F_XLBNK0225	13,456.00	13,678.00	13,789.00	13,900.00	14,011.00	14,122.00	14,344.00	14,455.00
F_XLBNK0425	14,313.67	14,490.33	14,578.67	14,667.00	14,755.33	14,843.67	15,020.33	15,108.67
F_XSD250225	10,159.33	11,438.67	12,984.33	14,530.00	14,263.67	15,809.33	17,088.67	18,634.33
F_XU0300225	11,213.33	11,361.67	11,438.33	11,515.00	11,586.67	11,663.33	11,811.67	11,888.33
F_XU0300425	11,770.67	11,911.33	11,981.67	12,052.00	12,122.33	12,192.67	12,333.33	12,403.67
F_YKBNK0125	30.79	31.37	31.67	31.97	32.25	32.55	33.13	33.43
F_YKBNK0225	31.77	32.32	32.60	32.88	33.15	33.43	33.98	34.26

Sözleşme Kodu	Vade Ayı	Uzlaşma Fiyatı	Önceki Uzlaşma Fiyatı	Değişim	Değişim Puan	Gün İçi Yüksek	Gün İçi Düşük	İşlem Miktarı	İşlem Hacim	Açık Pozisyon	Açık Pozisyon Değişimi	Vadeye Kalan Gün Sayısı	Takasbank Başlangıç Teminatı %
ENDEKS KONTRATLARI													
F_XU0300225	28.02.2025	11,549.00	11,696.00	-1.26 %	-147.00	11,735.00	11,510.00	230,941.00	26,904,467,280.00	612,049.00	15,977.00	52	12
F_XU0300425	30.04.2025	12,091.00	12,233.00	-1.16 %	-142.00	12,263.00	12,052.00	1,374.00	167,129,380.00	2,228.00	222.00	113	12
F_XU0300625	30.06.2025	12,685.00	12,854.00	-1.31 %	-169.00	12,797.00	12,620.00	116.00	14,768,530.00	66.00	-8.00	174	12
F_XU0301225	31.12.2025	14,852.00	14,991.00	-0.93 %	-139.00	14,949.00	14,716.00	83.00	12,349,850.00	109.00	11.00	358	12
DÖVİZ KONTRATLARI													
F_CNHTRY0125	31.01.2025	5.0084	5.0084	0.00 %	0.00	5.5317	4.9555	21	1,058,086	13	8	24	13
F_CNHTRY0225	28.02.2025	5.1038	5.1038	0.00 %	0.00	5.1315	5.0943	8	408,302	8	8	52	13
F_EURTRY0125	31.01.2025	37.5740	37.5730	0.00 %	0.00	37.7500	37.5050	1,335	50,292,234	4,414	-610	24	12
F_EURTRY0225	28.02.2025	38.5730	38.6330	-0.16 %	-0.06	38.8100	38.5000	136	5,264,920	1,357	36	52	12
F_EURUSD0125	31.01.2025	1.0382	1.0402	-0.19 %	0.00	1.0447	1.0372	5,404	198,656,994	27,689	526	24	4
F_EURUSD0225	28.02.2025	1.0392	1.0416	-0.23 %	0.00	1.0459	1.0385	470	17,297,806	3,937	89	52	4
F_GBPUSD0125	31.01.2025	1.2530	1.2520	0.08 %	0.00	1.2548	1.2512	2	88,435	25	0	24	4
F_GBPUSD0225	28.02.2025	1.2554	1.2735	-1.42 %	-0.02	1.2572	1.2543	3	132,910	20	-1	52	4
F_RUBTRY0125	31.01.2025	0.3275	0.3275	0.00 %	0.00	0.2996	0.2996	2	59,920	0	0	24	19
F_RUBTRY0225	28.02.2025	0.0000	0.0000	0.00 %	0.00	0.0000	0.0000					52	19
F_USDTRY0125	31.01.2025	36.1310	36.1610	-0.08 %	-0.03	36.1720	36.1210	53,351	1,928,511,981	1,079,132	23,073	24	13
F_USDTRY0225	28.02.2025	37.0960	37.1460	-0.13 %	-0.05	37.1620	37.0750	71,068	2,639,337,796	496,191	43,748	52	13
F_P_USDTRY0125	31.01.2025	0.0000	0.0000	0.00 %	0.00	0.0000	0.0000					24	13
F_P_USDTRY0225	28.02.2025	0.0000	0.0000	0.00 %	0.00	0.0000	0.0000					52	13
KIYMETLİ MADEN KONTRATLARI													
F_XAUTRYM0225	28.02.2025	3,170.500	3,157.600	0.41 %	12.90	3,189.000	3,160.100	150,412	478,021,161	1,406,301	66,464	52	12
F_XAUTRYM0425	30.04.2025	3,383.700	3,362.400	0.63 %	21.30	3,395.000	3,367.800	3,517	11,909,687	47,554	1,445	113	12
F_XAUUSD0225	28.02.2025	2,664.400	2,653.000	0.43 %	11.40	2,680.500	2,657.200	31,878	3,002,871,606	95,370	675	52	6
F_XAUUSD0425	30.04.2025	2,690.800	2,675.200	0.58 %	15.60	2,703.900	2,681.500	2,497	237,174,249	5,426	-154	113	6
PAY VADELİ													
F_AEFES0125	31.01.2025	177.900	181.250	-1.85 %	-3.35	181.500	177.900	27,638	495,116,710	57,080	3,416	24	16
F_AEFES0225	28.02.2025	183.250	186.750	-1.87 %	-3.50	186.750	183.250	1,146	21,178,990	2,754	393	52	16
F_AKBNK0125	31.01.2025	66.600	68.730	-3.10 %	-2.13	68.870	66.520	383,225	2,601,397,420	502,239	-10,356	24	17
F_AKBNK0225	28.02.2025	68.410	70.520	-2.99 %	-2.11	70.700	68.330	15,886	110,969,487	37,324	7,230	52	17
F_AKSEN0125	31.01.2025	42.050	42.070	-0.05 %	-0.02	42.780	41.920	15,350	65,092,014	18,699	-304	24	15
F_AKSEN0225	28.02.2025	43.330	43.160	0.39 %	0.17	44.070	43.210	375	1,642,410	625	111	52	15
F_ALARK0125	31.01.2025	97.230	98.400	-1.19 %	-1.17	98.820	97.050	10,982	107,718,653	41,644	-1,709	24	16
F_ALARK0225	28.02.2025	99.940	101.050	-1.10 %	-1.11	101.500	99.700	1,149	11,588,968	2,277	684	52	16
F_ARCLK0125	31.01.2025	148.900	148.900	0.00 %	0.00	150.200	147.100	4,334	64,426,325	16,940	-413	24	16
F_ARCLK0225	28.02.2025	153.350	154.250	-0.58 %	-0.90	154.500	152.150	95	1,456,955	248	29	52	16
F_ASELS0125	31.01.2025	79.240	77.820	1.82 %	1.42	80.420	77.300	108,045	851,962,944	124,164	5,465	24	16
F_ASELS0225	28.02.2025	81.170	79.680	1.87 %	1.49	82.420	79.260	8,496	68,352,881	10,628	2,607	52	16
F_ASTOR0125	31.01.2025	122.250	126.250	-3.17 %	-4.00	126.250	121.850	42,364	524,834,170	43,936	-4,232	24	16
F_ASTOR0225	28.02.2025	125.200	128.700	-2.72 %	-3.50	128.750	124.850	4,782	60,635,965	8,600	1,659	52	16
F_BIMAS0125	31.01.2025	540.400	544.300	-0.72 %	-3.90	548.700	538.200	15,913	864,717,740	18,270	-3,619	24	16
F_BIMAS0225	28.02.2025	554.100	557.300	-0.57 %	-3.20	563.300	551.800	1,896	105,572,490	3,771	1,074	52	16
F_BRSAN0125	31.01.2025	441.100	450.250	-2.03 %	-9.15	452.850	438.550	1,935	86,036,820	1,409	141	24	17
F_BRSAN0225	28.02.2025	455.450	469.000	-2.89 %	-13.55	467.150	454.800	110	5,029,235	164	89	52	17
F_CIMSA0125	31.01.2025	46.730	46.630	0.21 %	0.10	47.260	46.210	39,896	186,355,031	55,585	512	24	15
F_CIMSA0225	28.02.2025	48.180	48.040	0.29 %	0.14	49.000	47.550	3,540	17,304,623	6,395	2,544	52	15
F_DOAS0125	31.01.2025	206.850	206.850	0.00 %	0.00	210.150	205.300	4,396	91,549,800	9,130	364	24	15
F_DOAS0225	28.02.2025	213.150	213.350	-0.09 %	-0.20	215.600	211.500	109	2,329,785	280	-24	52	15
F_DOHOL0125	31.01.2025	15.220	15.340	-0.78 %	-0.12	15.460	15.210	90,650	139,092,014	243,974	-340	24	16
F_DOHOL0225	28.02.2025	15.840	15.840	0.00 %	0.00	15.930	15.700	1,420	2,250,671	7,039	274	52	16
F_EKGYO0125	31.01.2025	14.010	14.300	-2.03 %	-0.29	14.380	13.950	1,072,182	1,521,904,020	1,646,587	-59,599	24	16
F_EKGYO0225	28.02.2025	14.400	14.700	-2.04 %	-0.30	14.760	14.370	35,116	51,329,633	55,410	15,460	52	16
F_ENJSA0125	31.01.2025	63.050	64.670	-2.51 %	-1.62	64.740	62.620	9,552	60,962,534	64,017	-637	24	15
F_ENJSA0225	28.02.2025	65.470	66.490	-1.53 %	-1.02	66.430	65.020	74	487,090	832	13	52	15
F_ENKAI0125	31.01.2025	51.030	51.560	-1.03 %	-0.53	51.950	50.890	35,156	180,909,901	100,929	-1,372	24	15
F_ENKAI0225	28.02.2025	52.250	52.650	-0.76 %	-0.40	53.260	52.070	7,181	38,138,312	11,338	4,323	52	15
F_EREGL0125N1	31.01.2025	24.750	25.360	-2.41 %	-0.61	25.330	24.720	175,068	877,175,768	340,854	1,088	24	14
F_EREGL0225	28.02.2025	25.360	25.980	-2.39 %	-0.62	25.970	25.320	28,108	72,641,939	62,090	15,185	52	14
F_FROTO0125	31.01.2025	969.700	972.000	-0.24 %	-2.30	981.700	966.100	4,182	407,748,480	5,276	272	24	16
F_FROTO0225	28.02.2025	993.600	993.700	-0.01 %	-0.10	1,005.500	990.900	498	49,729,765	950	221	52	16
F_GARAN0125	31.01.2025	130.550	133.250	-2.03 %	-2.70	133.800	130.400	80,935	1,071,155,010	125,274	-6,576	24	17
F_GARAN0225	28.02.2025	134.150	136.750	-1.90 %	-2.60	137.350	133.900	4,719	64,238,450	6,954	1,719	52	17
F_GUBRF0125	31.01.2025	292.650	293.300	-0.22 %	-0.65	296.350	290.500	14,041	412,271,980	66,232	-886	24	17
F_GUBRF0225	28.02.2025	301.650	301.500	0.05 %	0.15	305.100	300.000	414	12,527,605	4,754	-27	52	17
F_HALKB0125	31.01.2025	17.730	17.760	-0.17 %	-0.03	18.080	17.640	279,939	501,495,940	244,901	16,163	24	16
F_HALKB0225	28.02.2025	18.300	18.180	0.66 %	0.12	18.600	18.200	2,000	3,679,322	5,314	795	52	16
F_HEKTS0125	31.01.2025	4.140	4.270	-3.04 %	-0.13	4.330	4.130	908,844	383,403,604	686,583	65,639	24	15
F_HEKTS0225	28.02.2025	4.240	4.380	-3.20 %	-0.14	4.430	4.230	25,784	11,179,912	53,096	5,216	52	15

Sözleşme Kodu	Vade Ayı	Uzlaşma Fiyatı	Önceki Uzlaşma Fiyatı	Değişim	Değişim Puan	Gün İçi Yüksek	Gün İçi Düşük	İşlem Miktarı	İşlem Hacim	Açık Pozisyon	Açık Pozisyon Değişimi	Vadeye Kalan Gün Sayısı	Takasbank Başlangıç Teminatı %
PAY VADELİ													
F_ISCTR0125	31.01.2025	14.370	14.540	-1.17 %	-0.17	14.560	14.350	1,193,708	1,725,005,860	1,725,004	-77,633	24	16
F_ISCTR0225	28.02.2025	14.760	14.940	-1.20 %	-0.18	14.950	14.750	35,759	53,106,210	111,166	17,243	52	16
F_KCHOL0125	31.01.2025	190.900	192.650	-0.91 %	-1.75	193.900	190.500	51,274	986,649,835	131,640	145	24	16
F_KCHOL0225	28.02.2025	196.100	198.200	-1.06 %	-2.10	199.000	195.700	5,935	117,369,595	15,245	4,080	52	16
F_KONTR0125	31.01.2025	40.080	40.670	-1.45 %	-0.59	41.130	39.780	28,153	114,178,231	48,865	-3,654	24	16
F_KONTR0225	28.02.2025	40.960	41.680	-1.73 %	-0.72	42.100	40.860	1,469	6,082,383	4,854	403	52	16
F_KOZAA0125	31.01.2025	73.690	73.990	-0.41 %	-0.30	75.240	73.420	26,022	193,838,072	70,654	3,568	24	15
F_KOZAA0225	28.02.2025	77.090	76.250	1.10 %	0.84	77.490	76.110	68	523,625	3,630	14	52	15
F_KOZAL0125	31.01.2025	24.160	23.830	1.38 %	0.33	24.340	23.770	294,486	709,065,618	369,416	33,936	24	16
F_KOZAL0225	28.02.2025	24.760	24.440	1.31 %	0.32	24.950	24.430	25,281	62,344,287	23,740	12,848	52	16
F_KRDMD0125	31.01.2025	28.700	29.290	-2.01 %	-0.59	29.300	28.640	174,759	505,440,074	212,387	16,967	24	16
F_KRDMD0225	28.02.2025	29.480	30.070	-1.96 %	-0.59	30.070	29.450	10,390	30,848,342	18,692	3,090	52	16
F_MGROS0125	31.01.2025	543.400	542.400	0.18 %	1.00	550.900	539.800	4,616	252,337,960	9,823	-520	24	15
F_MGROS0225	28.02.2025	555.600	557.100	-0.27 %	-1.50	565.000	554.100	433	24,192,480	883	153	52	15
F_ODAS0125	31.01.2025	6.630	6.790	-2.36 %	-0.16	6.810	6.620	229,440	154,022,078	352,190	-17,404	24	15
F_ODAS0225	28.02.2025	6.850	7.000	-2.14 %	-0.15	7.010	6.830	5,220	3,606,552	20,534	-246	52	15
F_OYAKC0125N1	31.01.2025	23.450	23.620	-0.72 %	-0.17	24.010	23.280	20,698	190,795,691	29,320	6	24	15
F_OYAKC0225N1	28.02.2025	24.180	24.240	-0.25 %	-0.06	24.720	24.080	1,811	17,159,321	1,222	-13	52	15
F_PETKM0125	31.01.2025	19.200	19.730	-2.69 %	-0.53	19.770	19.180	299,992	582,067,007	393,977	14,825	24	16
F_PETKM0225	28.02.2025	19.720	20.250	-2.62 %	-0.53	20.320	19.700	6,191	12,378,743	16,071	2,885	52	16
F_PGSUS0125	31.01.2025	225.950	228.600	-1.16 %	-2.65	229.000	224.050	15,534	352,837,330	36,197	-344	24	15
F_PGSUS0225	28.02.2025	231.050	234.600	-1.51 %	-3.55	235.000	230.000	1,013	23,627,885	2,411	592	52	15
F_SAHOL0125	31.01.2025	105.250	107.250	-1.86 %	-2.00	107.900	105.000	56,868	606,098,980	162,961	-4,429	24	15
F_SAHOL0225	28.02.2025	107.950	110.050	-1.91 %	-2.10	110.800	107.650	4,388	48,009,510	10,993	2,987	52	15
F_SASA0125	31.01.2025	4.290	4.440	-3.38 %	-0.15	4.450	4.280	1,143,471	500,197,954	1,635,474	27,128	24	15
F_SASA0225	28.02.2025	4.400	4.550	-3.30 %	-0.15	4.580	4.400	48,999	22,042,347	113,302	11,645	52	15
F_SISE0125	31.01.2025	42.970	43.380	-0.95 %	-0.41	43.800	42.880	110,011	477,653,625	188,325	-2,076	24	15
F_SISE0225	28.02.2025	44.110	44.500	-0.88 %	-0.39	44.930	44.100	7,540	33,550,153	33,068	3,895	52	15
F_SOKM0125	31.01.2025	42.320	43.020	-1.63 %	-0.70	43.030	42.110	16,394	70,015,906	93,308	1,083	24	15
F_SOKM0225	28.02.2025	43.720	44.340	-1.40 %	-0.62	44.330	43.580	756	3,321,921	2,003	42	52	15
F_TAVHL0125	31.01.2025	283.100	279.500	1.29 %	3.60	285.800	278.850	6,399	181,391,955	17,496	101	24	16
F_TAVHL0225	28.02.2025	292.900	286.000	2.41 %	6.90	293.450	288.350	104	3,026,045	136	-23	52	16
F_TCELL0125	31.01.2025	99.970	100.500	-0.53 %	-0.53	101.300	99.150	65,570	655,765,677	188,938	2,492	24	14
F_TCELL0225	28.02.2025	102.550	103.050	-0.49 %	-0.50	103.700	101.750	4,943	50,823,195	14,368	2,623	52	14
F_THYAO0125	31.01.2025	301.900	305.000	-1.02 %	-3.10	306.400	301.500	45,779	1,390,468,720	133,924	14	24	15
F_THYAO0225	28.02.2025	310.050	313.350	-1.05 %	-3.30	317.800	310.000	6,696	209,931,195	12,637	2,609	52	15
F_TKFEN0125	31.01.2025	69.450	67.460	2.95 %	1.99	71.210	67.100	52,932	370,502,973	28,296	1,444	24	16
F_TKFEN0225	28.02.2025	71.550	69.430	3.05 %	2.12	73.350	70.010	2,384	17,121,049	961	-21	52	16
F_TOASO0125	31.01.2025	212.900	215.050	-1.00 %	-2.15	216.900	211.650	15,627	335,803,715	58,058	2,306	24	15
F_TOASO0225	28.02.2025	217.800	220.650	-1.29 %	-2.85	222.250	217.050	730	16,100,825	3,324	271	52	15
F_TSKB0125	31.01.2025	13.210	13.400	-1.42 %	-0.19	13.470	13.180	86,993	115,695,464	437,786	449	24	15
F_TSKB0225	28.02.2025	13.610	13.760	-1.09 %	-0.15	13.850	13.600	1,527	2,095,552	1,418	236	52	15
F_TTKOM0125	31.01.2025	47.580	47.720	-0.29 %	-0.14	48.090	47.050	75,121	356,898,752	130,544	-1,798	24	15
F_TTKOM0225	28.02.2025	48.780	48.970	-0.39 %	-0.19	49.360	48.300	8,882	43,909,938	10,484	6,804	52	15
F_TUPRS0125	31.01.2025	150.000	152.100	-1.38 %	-2.10	153.000	149.400	54,927	834,412,060	91,115	-6,548	24	15
F_TUPRS0225	28.02.2025	153.450	155.500	-1.32 %	-2.05	156.950	152.950	6,208	96,704,255	10,994	2,674	52	15
F_ULKER0125	31.01.2025	118.250	121.400	-2.59 %	-3.15	121.500	118.150	14,312	171,262,665	24,985	-2,899	24	15
F_ULKER0225	28.02.2025	121.400	125.000	-2.88 %	-3.60	124.850	121.100	1,864	22,915,685	1,902	152	52	15
F_VAKBN0125	31.01.2025	24.650	24.870	-0.88 %	-0.22	25.170	24.630	85,949	214,265,179	182,243	5,408	24	15
F_VAKBN0225	28.02.2025	25.420	25.650	-0.90 %	-0.23	25.880	25.410	1,671	4,286,131	3,066	957	52	15
F_VESTL0125	31.01.2025	72.370	74.430	-2.77 %	-2.06	74.550	72.260	11,370	83,112,412	60,002	577	24	16
F_VESTL0225	28.02.2025	74.850	76.730	-2.45 %	-1.88	76.530	74.700	304	2,289,871	780	56	52	16
F_YKBNK0125	31.01.2025	31.990	32.800	-2.47 %	-0.81	32.830	31.950	562,234	1,824,768,947	683,501	-43,207	24	17
F_YKBNK0225	28.02.2025	32.920	33.710	-2.34 %	-0.79	33.700	32.870	27,462	91,786,869	43,017	8,035	52	17

*Takasbank pozisyon limitlerine ulaşmak için [tıklayınız](#).

**Gedik Yatırım Menkul Değerler A.Ş. - Yatırım Danışmanlığı Birimi**

Ünvan : Gedik Yatırım Menkul Değerler A.Ş.

Adres : Altayçeşme Mah. Çamlı Sok. Pasco Plaza, No:21, İç Kapı No:45, K:10-11-12 Maltepe/İstanbul

Tel : (0216) 453 0053

E-Posta : vadeli@gedik.com

***Gedik Yatırım VİOP Bülteni, Genel Yatırım Tavsiyesi Kapsamında Yatırım Danışmanlığı Birimi Tarafından Hazırlanmaktadır.**

YASAL UYARI

Burada yer alan bilgiler Gedik Yatırım tarafından bilgilendirme amacıyla hazırlanmıştır. Yatırım sinyal, bilgi, yorum ve tavsiyeleri yatırım danışmanlığı kapsamında değildir. Yatırım danışmanlığı hizmeti; aracı kurumlar, portföy yönetim şirketleri, mevduat kabul etmeyen bankalar ile müşteri arasında imzalanacak yatırım danışmanlığı sözleşmesi çerçevesinde sunulmaktadır. Burada yer alan sinyal, yorum ve tavsiyeler, herhangi bir yatırım aracının alım satım önerisi ya da getiri vaadi olarak yorumlanmamalıdır. Bu görüşler mali durumunuz ile risk ve getiri tercihlerinize uygun olmayabilir ve sadece burada yer alan bilgilere ve sinyallere dayanarak yatırım kararı verilmesi beklentilerinize uygun sonuçlar doğurmayabilir. Burada yer alan sinyaller, fiyatlar, veriler ve bilgilerin tam ve doğru olduğu garanti edilemez; içerik, haber verilmeksizin değiştirilebilir. Tüm sinyal ve veriler, Gedik Yatırım tarafından güvenilir olduğuna inanılan kaynaklardan alınmıştır. Bu sinyal ve kaynakların kullanılması nedeni ile ortaya çıkabilecek hatalardan ve zararlardan Gedik Yatırım sorumlu değildir.