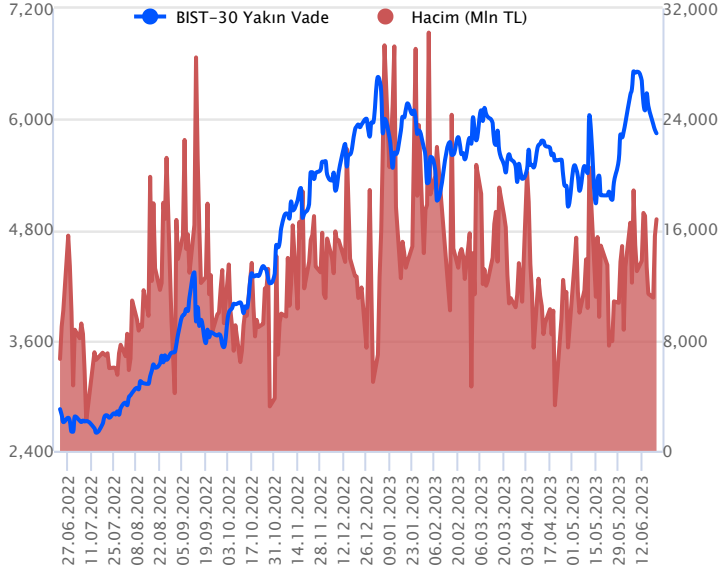


Sözleşme Kodu	Vade Ayı	Uzlaşma Fiyatı	Önceki Uzlaşma Fiyatı	Değişim	Değişim Puan	Gün İçi Yüksek	Gün İçi Düşük	İşlem Miktarı	İşlem Hacim	Açık Pozisyon	Açık Pozisyon Değişimi	Vadeye Kalan Gün Sayısı	Takasbank Başlangıç Teminatı %
ENDEKS KONTRATLARI													
F_XU0300623	26.06.2023	5,815.25	5,863.50	-0.82 %	-48.25	6,000.00	5,767.75	284,212.00	16,754,304,912.50	167,794.00	-26,950.00	5	15
F_XU0300823	31.08.2023	6,191.25	6,268.50	-1.23 %	-77.25	6,387.25	6,127.00	103,928.00	6,516,465,170.00	94,184.00	44,844.00	71	15

BIST 30 Yakın Vadeli Kontratı



Haziran vadeli endeks sözleşmesi yatay açılış sonrası tepki alımlarıyla 6.000 direnci test etti ve bölgeden gelen satışlarla günü negatif bölgede kapattı. 5.767,75 ile 6.000 arasında dalgalanan sözleşme günü %0,82 düşüşle 5.815,25 uzlaşma fiyatından tamamladı. Akşam seansında sınırlı tepki alımlarıyla uzlaşma fiyatının üstünde 5.846 seviyesinde kapanış gerçekleşti. Bugün 14:00 de açıklanacak TCMB faiz kararı piyasalar tarafından takip edilecek. Faiz artırımıyla birlikte karar metni de önemli. Yurtdışı tarafında, FED Başkanı Powell'ın Temsilciler Meclisinde yaptığı sunumda %2 enflasyon hedefi için daha yüksek faiz oranının gerektiğini söyledi. ABD borsaları günü düşüşle kapatırken bugün vadeliileri hafif satıcı seyr izliyor. Asya piyasaları kırmızı ekranlar hakim ve Avrupa borsalarının güne satıcı açılış yapması beklenmekte. Yurtdışı piyasalardan bağımsız iç dinamiklerimizle hareket eden sözleşmenin güne volatil bir başlangıç yapmasını bekliyoruz.

TCMB faiz kararı öncesi ve sonrasında yüksek volatilité beklediğimiz sözleşmede, 6.000 seviyesi güçlü direnç olarak karşımıza çıkıyor. Gün içi 6.000 puan üstünde tutunması halinde alımların güç kazanması beklenebilir ve 6,135-6,160 bölgesi hedeflenebilir. Geri çekilmelerde ise 5.760 ilk desteğimiz olup altına sarkması durumunda 5,680 bölgesi gündeme gelebilir.

Endeks - 30 Yakın Vade Aracı Kurum Dağılımı Günlük Değişim

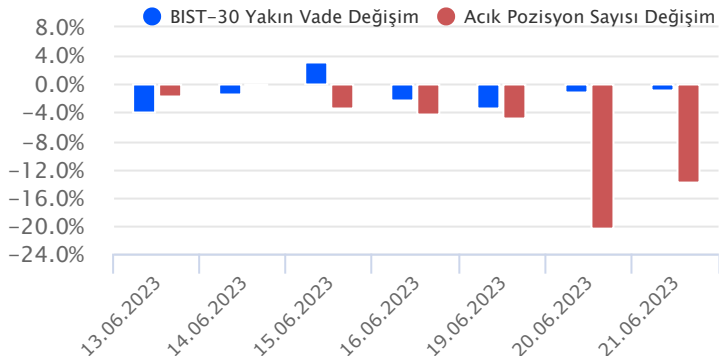
Long			Short		
Kurum	Net Lot	Pay (%)	Kurum	Net Lot	Pay (%)
HSBC Yatırım	9.534	39	İş Yatırım	7.457	31
Bank of America	5.795	24	Yapı Kredi Yatırım	4.252	18
Oyak Yatırım	4.272	18	Global Menkul	2.992	12
Tacirler Yatırım	2.768	11	Teb Yatırım	1.671	7
Şeker Yatırım	583	2	Ak Yatırım	1.514	6
Diğer	1.401	6	Diğer	6.467	27

İlk 5 Kurum Alım Ağırlıklı

Endeks - 30 Yakın Vade Aracı Kurum Dağılımı Tüm Vade

Long			Short		
Kurum	Net Lot	Pay (%)	Kurum	Net Lot	Pay (%)
Teb Yatırım	52.865	56	Yapı Kredi Yatırım	41.412	44
Bank of America	16.000	17	İş Yatırım	23.229	25
Deniz Yatırım	11.938	13	Meksa Yatırım	9.841	10
Halk Yatırım	2.670	3	Tacirler Yatırım	5.025	5
Global Menkul	2.454	3	Ak Yatırım	4.902	5
Diğer	8.926	9	Diğer	10.450	11

İlk 5 Kurum Alım Ağırlıklı

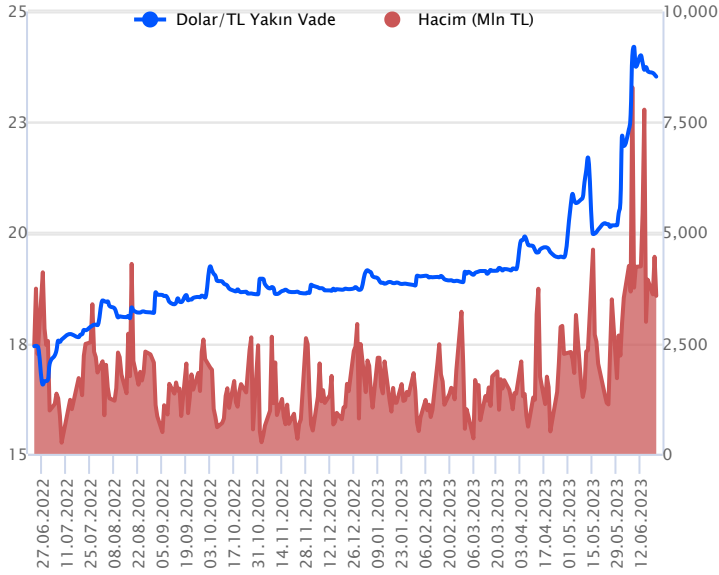


Fiyat (%) Açık Pozisyon (%) Yorum

Artış	Artış	Yükselişin devamlılığı için sinyal olarak kabul edilebilir.
Artış	Azalış	Yükselişin desteklenmediğini gösterir.
Azalış	Artış	Düşüşlerin devamlılığı için sinyal olarak kabul edilebilir.
Azalış	Azalış	Düşüşlerin desteklenmediğini gösterir.

Sözleşme Kodu	Vade Ayı	Uzlaşma Fiyatı	Önceki Uzlaşma Fiyatı	Değişim	Değişim Puan	Gün İçi Yüksek	Gün İçi Düşük	İşlem Miktarı	İşlem Hacim	Açık Pozisyon	Açık Pozisyon Değişimi	Vadeye Kalan Gün Sayısı	Takasbank Başlangıç Teminatı %
DÖVİZ KONTRATLARI													
F_EURTRY0623	26.06.2023	25.7649	25.7143	0.20 %	0.05	28.2857	25.6794	2,120	54,645,656	5,803	-330	5	15
F_EURTRY0723	31.07.2023	26.2218	26.2586	-0.14 %	-0.04	26.2553	26.1300	276	7,229,386	4,103	4	40	15
F_EURUSD0623	26.06.2023	1.0955	1.0905	0.46 %	0.00	1.0965	1.0911	3,579	92,226,964	9,105	-1,595	5	4
F_EURUSD0723	31.07.2023	1.1000	1.0953	0.43 %	0.00	1.1003	1.0951	888	22,955,107	29,479	-20	40	4
F_USDTRY0623	26.06.2023	23.5262	23.5674	-0.17 %	-0.04	23.6100	23.5186	151,539	3,571,106,539	967,587	-99,069	5	15
F_USDTRY0723	31.07.2023	23.9299	23.9991	-0.29 %	-0.07	23.9889	23.8800	67,496	1,615,049,613	813,358	10,681	40	15

Dolar/TL Yakın Vadeli Kontratı



Haziran vadeli Dolar/TL sözleşmesi dün 23,5186 ile 23,6100 seviyeleri arasında dalgalanarak günü %0,17'lik düşüyle 23,5262 uzlaşma fiyatından tamamladı. Yurt içerisinde reel kesim güven endeksi haziranda bir önceki aya göre 1 puan azalışla 108,2 düzeyinde açıklanırken, kapasite kullanım oranı ise %76'dan %76,8'e yükseldi. Fed Başkanı J. Powell, Temsilciler Meclisi Finansal Hizmetler Komitesi'nde yaptığı sunumda enflasyon baskılarının yüksek kalmaya devam ettiğini, FOMC üyelerinin faizlerin yıl sonuna kadar bir miktar daha artırılmasının uygun olduğu konusunda hemfikir olduklarını bildirdi. Açıklanan verilerin fiyatlamalara etkisi olmadı diyebiliriz. Bugün gözler TCMB Para Politikası Kurulu faiz kararında olacak. Karar metni en az faiz kararı kadar önem arz edecek ve de yönlendirmeler dikkatle izlenecek. Dolar/TL spot kuru, bu sabah saat 08:30 itibarıyla 23,57 civarında bulunuyor. Dolar endeksi ise 102,10 civarında seyrediyor. TCMB faiz kararı sonrası piyasada yüksek volatilité görülebilir. Bu bağlamda yatırımcıların aktif kar al/zarar durdur stratejisine bağlı kalmaları önem arz etmektedir.

Dolar/TL Yakın Vade Aracı Kurum Dağılımı Günlük Değişim

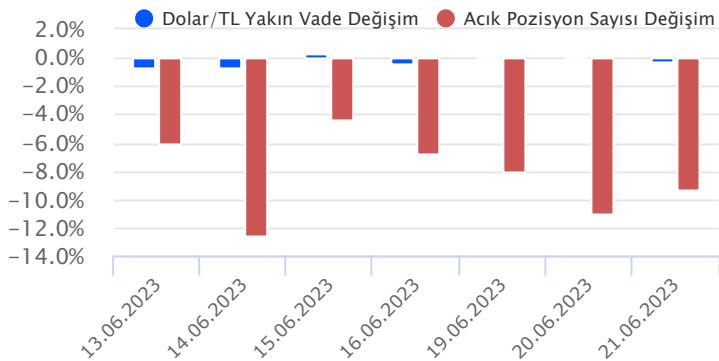
Long			Short		
Kurum	Net Lot	Pay (%)	Kurum	Net Lot	Pay (%)
Akbank	37.911	38	Ak Yatırım	21.610	22
Teb Yatırım	32.662	33	İş Yatırım	13.495	14
Finansbank	19.553	20	Deniz Yatırım	10.337	11
Garanti Bankası	5.750	6	QNB Finans Yatırım	7.775	8
Aktif Yat. Bank.	2.400	2	Global Menkul	7.703	8
Diğer	527	1	Diğer	37.883	38

İlk 5 Kurum Alım Ağırlıklı

Dolar/TL Yakın Vade Aracı Kurum Dağılımı Tüm Vade

Long			Short		
Kurum	Net Lot	Pay (%)	Kurum	Net Lot	Pay (%)
İş Yatırım	473.102	54	İş Bankası	225.000	26
Bank of America	170.009	20	T.C. Merkez Bankası	152.094	17
Yapı Kredi Yatırım	67.689	8	Teb Yatırım	118.924	14
Oyak Yatırım	37.363	4	Finansbank	101.348	12
Global Menkul	24.455	3	Akbank	78.047	9
Diğer	99.825	11	Diğer	197.030	23

İlk 5 Kurum Alım Ağırlıklı

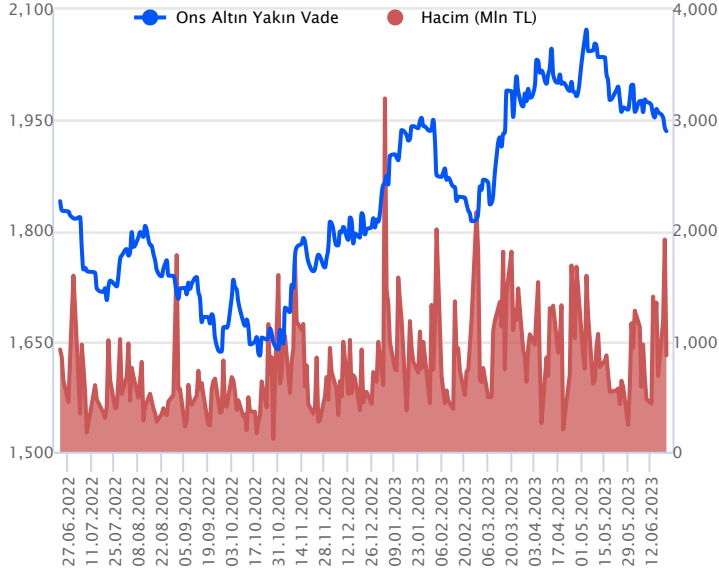


Fiyat (%) Açık Pozisyon (%) Yorum

Artış	Artış	Yükselişin devamlılığı için sinyal olarak kabul edilebilir.
Artış	Azalış	Yükselişin desteklenmediğini gösterir.
Azalış	Artış	Düşüşlerin devamlılığı için sinyal olarak kabul edilebilir.
Azalış	Azalış	Düşüşlerin desteklenmediğini gösterir.

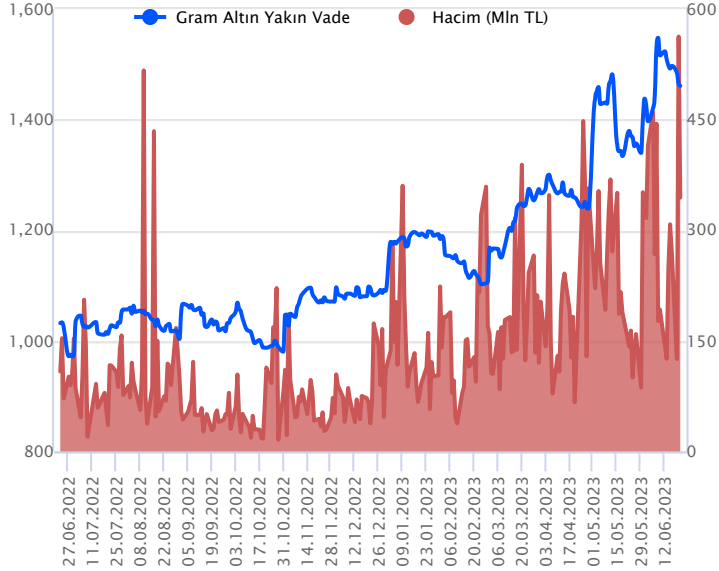
Sözleşme Kodu	Vade Ayı	Uzlaşma Fiyatı	Önceki Uzlaşma Fiyatı	Değişim	Değişim Puan	Gün İçi Yüksek	Gün İçi Düşük	İşlem Miktarı	İşlem Hacim	Açık Pozisyon	Açık Pozisyon Değişimi	Vadeye Kalan Gün Sayısı	Takasbank Başlangıç Teminatı %
ALTIN KONTRATLARI													
F_XAUTRYM0623	26.06.2023	1,459.910	1,466.720	-0.46 %	-6.81	1,470.900	1,456.270	234,832	344,187,794	800,497	-140,515	5	15
F_XAUTRYM0823	31.08.2023	1,544.340	1,554.310	-0.64 %	-9.97	1,551.850	1,534.620	200,963	310,753,055	645,683	116,535	71	15
F_XAUUSD0623	26.06.2023	1,932.600	1,937.800	-0.27 %	-5.20	1,940.050	1,920.900	19,132	871,877,833	45,041	-6,898	5	8
F_XAUUSD0823	31.08.2023	1,962.800	1,971.850	-0.46 %	-9.05	1,973.500	1,952.350	15,199	703,834,041	28,237	-968	71	8

ONS ALTIN Yakın Vadeli Kontratı



Haziran vadeli ons altın sözleşmesi dün 1920,90\$ ile 1940,05\$ arasında dalgalanarak, günü yüzde 0,27 kayıpla 1932,60\$ uzlaşma fiyatından tamamladı. Spot piyasada saat 08:30 itibariyle ons altın 1929\$ bölgesinde izleniyor. Sözleşmede dünkü yatay ve zayıf seyir sebebiyle aşağı yönlü stratejimizi revize ediyoruz. Sözleşme için 1925\$ destek noktası olarak bulunuyor. Bu destek altı kapanışların devamında aşağı yönlü pozisyonların artması beklenebilir. Sözleşme için 1944\$ stop seviyesi belirlenerek 1886\$ kar alımı için düşünülebilir. Yukarıda 1954\$ direnç noktası olarak izleniyor. Bu direncin üzerinde kapanışların devamında ise yukarı yönlü pozisyonların artması düşünülebilir. Sözleşme için 1954\$ seviyesinin üzerinde 1934\$ stop seviyesi eklenerek 1993\$ seviyesi değerlendirilebilir. Dün Fed Başkanı Powell'ın Temsilciler Meclisi'nde sunumu vardı. Aynı sunumu bugünde yapması bekleniyor. Bugün için ABD'de açıklanacak verilerde bulunuyor. Sözleşmede olası oynaklığa karşı yatırımcıların aktif bir kar al/zarar durdur seviyesi belirleyerek hareket etmeleri daha sağlıklı olabilir.

GRAM ALTIN Yakın Vadeli Kontratı

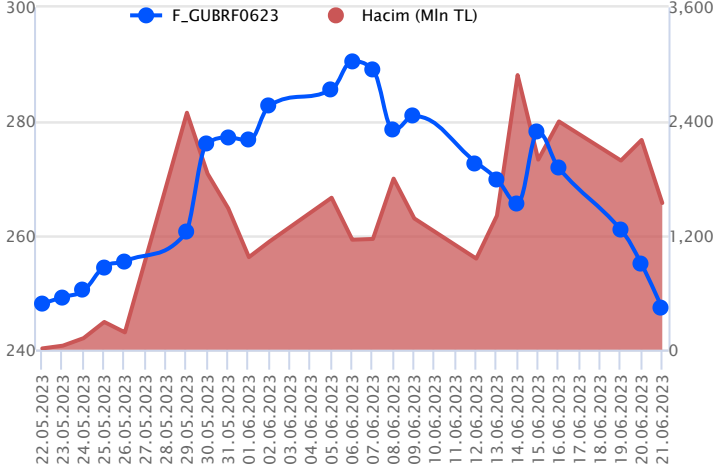


Haziran vadeli gram altın sözleşmesi dün 1456,27 TL ile 1470,90 TL arasında seyreterek, günü yüzde 0,46 düşüyle 1459,91 TL uzlaşma fiyatından kapattı. Spot piyasada saat 08:30 itibariyle gram altın 1461 TL seviyesinde bulunuyor. Ons altın 1928-1935\$ arasında ve Dolar/TL kuru 23,51-23,58 TL aralığında izleniyor. Bugün yurt içinde TCMB'nin faiz kararı takip edilecek. Merakla beklenen karar öncesi piyasalarda temkinli bekleş hakim. Saat 14:00'te açıklanacak kararın sonucu, karar metnindeki ifadeler, yurt içi piyasaların seyri açısından önemli olabilir. Küresel piyasalarda Fed Başkanı Powell'ın dün yaptığı sunumu bugünde Kongre'de yapması bekleniyor. Powell dışında ABD'de açıklanacak verilerde bulunuyor. Sözleşmede olası oynaklığa karşı yatırımcıların aktif bir kar al/zarar durdur seviyesi belirleyerek hareket etmeleri daha sağlıklı olabilir.

Sözleşme	Vade Ayı	Son Uzlaşma	Önceki Uzlaşma	Değişim %	Günün Düşüğü	Günün Yükselişi	İşlem Adedi	İşlem Hacmi
PAY VADELİ SÖZLEŞMELERİNDE EN FAZLA İŞLEM GÖRENLER								
F_GUBRF0623	26.06.2023	248.360	254.540	-2.4 %	246.540	261.920	60,202	1,542,125,779
F_YKBNK0623	26.06.2023	12.540	12.500	0.3 %	12.390	12.830	802,959	1,011,181,409
F_AKBNK0623	26.06.2023	19.430	19.150	1.5 %	19.040	19.520	506,682	979,446,114

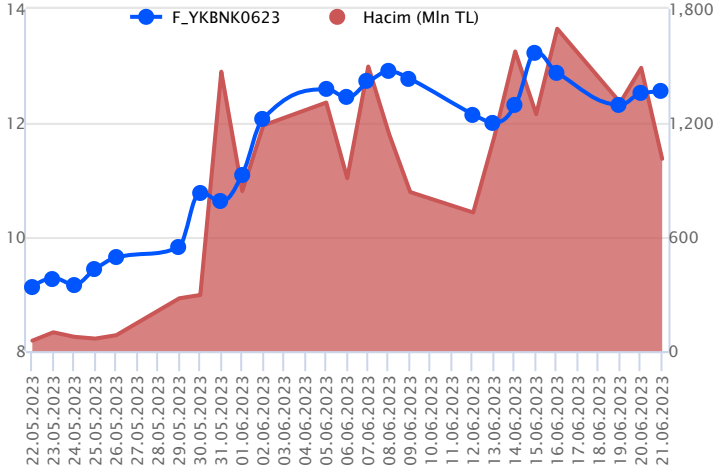
Pay vadeli sözleşmeleri, düşük teminatlarla yüksek tutarlı pozisyonlar almayı mümkün kılar. Pay vadeli sözleşmeleri ile ilgili daha detaylı bilgi almak için Gedik Yatırım VİOP Departmanı ile iletişime geçebilirsiniz.

F_GUBRF0623 Vadeli Kontratı



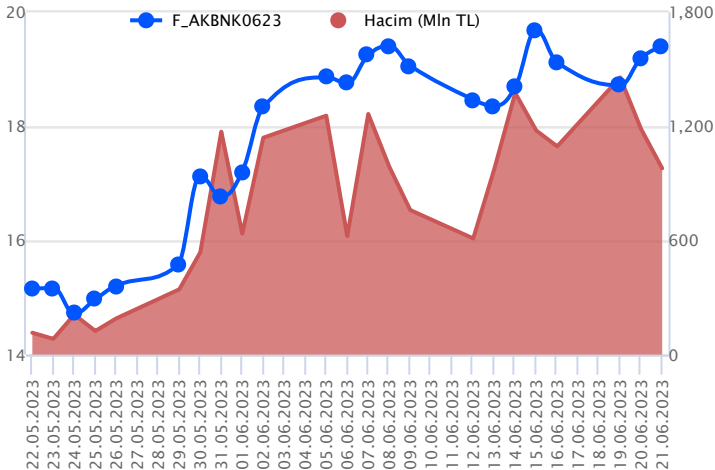
Haziran vadeli GUBRF pay sözleşmesi dün 246,54 TL ile 261,92 TL seviyeleri arasında dalgalanarak günü %2,43'lük düşüyle 248,36 TL uzlaşma fiyatından tamamladı. Sözleşme dün güne pozitif seyirlerle başlarken, öğleden sonra satış baskısının artmasıyla satıcılı seyir dördüncü işlem gününde taşınmış oldu. Teknik görünümde sözleşmedeki zayıf seyrin beşinci işlem gününe taşınması durumunda aşağıda 246,54 TL – 242,55 TL ve 237,64 TL seviyeleri destek noktaları olarak takip edilebilir. Tepki yükselişlerinin etkili olması durumunda 250,00 TL seviyesi direnç olup, bu seviye üzerindeki fiyatlamalarda 253,10 TL – 259,70 TL ve 261,92 TL seviyeleri direnç olarak takip edilebilir. Bugün saat 14:00'de TCMB faiz kararı takip edilecek olup, kararın açıklanması ile birlikte piyasada volatilité artabilir. Bu bağlamda yatırımcıların aktif bir zarar durdur stratejisine bağlı kalmaları ve de kaldıraç seviyelerini ayarlamalarının yararlı olacağını değerlendiriyoruz.

F_YKBNK0623 Vadeli Kontratı



Haziran vadeli YKBNK pay sözleşmesi dün 12,39 TL ile 12,83 TL seviyeleri arasında dalgalanarak günü %0,32'lik yükselişle 12,54 TL uzlaşma fiyatından tamamladı. Dün endekste satıcılı seyirler etkili olurken, sözleşme tarafı ise pozitif ayrıştı. Yataya yakın hafif yükseliş eğiliminde günü tamamlayan sözleşmede, bugün 12,67 TL seviyesi direnç olarak takip edilebilir. Yükseliş eğiliminin 12,67 TL üzerinde kalıcılık sağlaması durumunda 12,83 TL ve 13,00 TL seviyeleri direnç olarak izlenebilir. Düşüş eğilimlerinin baskın olması durumunda 12,39 TL seviyesi destek olup, 12,39 TL seviyesi altında 12,21 TL ve 12,00 TL seviyeleri gündeme gelebilir. Bugün saat 14:00'de TCMB faiz kararı takip edilecek olup, kararın açıklanması ile birlikte piyasada volatilité artabilir. Bu bağlamda yatırımcıların aktif bir zarar durdur stratejisine bağlı kalmaları ve de kaldıraç seviyelerini ayarlamalarının yararlı olacağını değerlendiriyoruz.

F_AKBNK0623 Vadeli Kontratı



Haziran vadeli AKBNK pay sözleşmesi dün 19,04 TL ile 19,52 TL seviyeleri arasında dalgalanarak günü %1,46'lük yükselişle 19,43 TL uzlaşma fiyatından tamamladı. Dün BIST 100 endeksi ve bankacılık endeksinde düşüş eğilimleri izlenirken, sözleşme tarafında pozitif ayrışma yaşandı. Teknik görünümde sözleşmede günlük grafikte dalgalı seyir etkili olmakla birlikte yukarıda 19,52 TL seviyesi üzerinde kalıcılık sağlanması durumunda 19,66 TL ve 19,85 TL seviyeleri direnç olarak izlenebilir. Yükseliş eğilimlerinde 19,85 TL üstünde 20,24 TL seviyeleri gündeme gelebilir. Aşağı tarafta ise 19,28 TL seviyesi destek olup, bu seviye altındaki kalıcı fiyat hareketlerinde 19,04 TL ve 18,86 TL seviyeleri gündeme gelebilir. Bugün saat 14:00'de TCMB faiz kararı takip edilecek olup, kararın açıklanması ile birlikte piyasada volatilité artabilir. Bu bağlamda yatırımcıların aktif bir zarar durdur stratejisine bağlı kalmaları ve de kaldıraç seviyelerini ayarlamalarının yararlı olacağını değerlendiriyoruz.

Dayanak Varlıkların Teknik Gösterge Görünümleri

20 Gün Ortalama/Fiyat Kesişmesi (YUKARI)

ARCLK

20 Gün Ortalama/Fiyat Kesişmesi (AŞAĞI)

XU030

TTKOM

ENJSA

TSKB

Güç Göstergeleri Olumlu

RSI ve Momentum göstergelerine göre olumlu olanlar

50 Gün Ortalama/Fiyat Kesişmesi (YUKARI)

ARCLK

50 Gün Ortalama/Fiyat Kesişmesi (AŞAĞI)

SASA

ISGYO

VAKBN

HEKTS

OYAKC

MACD

AEFES	ZAYIF SAT
EREGL	ZAYIF SAT
KCHOL	ZAYIF SAT
THYAO	ZAYIF SAT
TKFEN	ZAYIF SAT

Göstergeleri Dipte Olanlar

HALKB

XAG/USD

GUBRF

VAKBN

PETKM

CCI, RSI, Stochastics, Williams' %R, MFI ve DX göstergelerinin ortalaması en düşük olanlar

20/50 Gün Ortalama Kesişmesi (YUKARI)

EUR/USD

20/50 Gün Ortalama Kesişmesi (AŞAĞI)

TLREF

VESTL

Para Girişi Olan Dayanak Varlıklar

	Kapanış	İşlem Hacmi (Mln TL)
ARCLK	111.50	1,077.07252
VESTL	45.62	456.56453

Para Çıkışı Olan Dayanak Varlıklar

	Kapanış	İşlem Hacmi (Mln TL)
GUBRF	245.80	1,657.50
ENJSA	30.46	311.85

Yüksek Hacimliler

	İşlem Hacmi (Mln TL)
XU030	46,258.55
XSD25	27,531.83
X10XB	19,256.95
XLBNK	12,257.18
THYAO	6,036.22

Dayanak Varlıkların Teknik Gösterge Konumları

Kod	5 Günlük H.O	10 Günlük H.O	20 Günlük H.O	50 Günlük H.O	RSI	StochS	MACD	CCI
AEFES	SATIM	SATIM	SATIM	ALIM	SATIM	SATIM	SATIM	SATIM
AKBNK	ALIM	ALIM	ALIM	ALIM	ALIM	SATIM	ALIM	ALIM
AKSEN	SATIM	SATIM	SATIM	SATIM	SATIM	ALIM	SATIM	ALIM
ALARK	SATIM	SATIM	SATIM	ALIM	SATIM	ALIM	SATIM	SATIM
ARCLK	ALIM	ALIM	ALIM	ALIM	ALIM	SATIM	SATIM	ALIM
ASELS	SATIM	SATIM	SATIM	SATIM	SATIM	ALIM	SATIM	SATIM
BIMAS	SATIM	SATIM	ALIM	ALIM	SATIM	ALIM	ALIM	SATIM
CNH/TRY	SATIM	ALIM	ALIM	ALIM	SATIM	ALIM	ALIM	SATIM
DOHOL	SATIM	SATIM	SATIM	SATIM	SATIM	ALIM	SATIM	SATIM
ECILC	SATIM	ALIM	ALIM	ALIM	SATIM	ALIM	ALIM	SATIM
EKGYO	SATIM	SATIM	SATIM	SATIM	SATIM	ALIM	SATIM	SATIM
ENJSA	SATIM	SATIM	SATIM	ALIM	SATIM	ALIM	SATIM	SATIM
ENKAI	SATIM	SATIM	SATIM	SATIM	SATIM	ALIM	SATIM	SATIM
EREGL	SATIM	SATIM	SATIM	SATIM	SATIM	ALIM	SATIM	SATIM
EUR/TRY	ALIM	ALIM	ALIM	ALIM	SATIM	ALIM	ALIM	SATIM
EUR/USD	ALIM	ALIM	ALIM	ALIM	ALIM	ALIM	ALIM	SATIM
FROTO	ALIM	ALIM	ALIM	ALIM	ALIM	ALIM	ALIM	ALIM
GARAN	ALIM	ALIM	ALIM	ALIM	SATIM	ALIM	ALIM	SATIM
GBP/USD	ALIM	ALIM	ALIM	ALIM	SATIM	ALIM	ALIM	SATIM
GUBRF	SATIM	SATIM	SATIM	ALIM	SATIM	ALIM	SATIM	SATIM
HALKB	SATIM	SATIM	SATIM	SATIM	SATIM	ALIM	SATIM	SATIM
HEKTS	SATIM	SATIM	SATIM	SATIM	SATIM	ALIM	SATIM	SATIM
ISCTR	SATIM	ALIM	ALIM	ALIM	SATIM	ALIM	ALIM	SATIM
ISGYO	SATIM	SATIM	SATIM	SATIM	SATIM	ALIM	SATIM	SATIM
KARSN	SATIM	SATIM	SATIM	SATIM	SATIM	ALIM	SATIM	SATIM
KCHOL	SATIM	SATIM	ALIM	ALIM	SATIM	ALIM	SATIM	SATIM
KOZAA	SATIM	SATIM	SATIM	ALIM	SATIM	ALIM	SATIM	SATIM
KOZAL	SATIM	SATIM	SATIM	SATIM	SATIM	ALIM	SATIM	SATIM
KRDMD	SATIM	SATIM	SATIM	ALIM	SATIM	ALIM	SATIM	SATIM
MGROS	SATIM	ALIM	ALIM	ALIM	SATIM	ALIM	ALIM	SATIM
ODAS	SATIM	SATIM	SATIM	SATIM	SATIM	ALIM	SATIM	SATIM
OYAKC	SATIM	SATIM	SATIM	SATIM	SATIM	ALIM	SATIM	SATIM
PETKM	SATIM	SATIM	SATIM	SATIM	SATIM	ALIM	SATIM	SATIM
PGSUS	SATIM	SATIM	ALIM	ALIM	SATIM	ALIM	ALIM	SATIM
RUB/TRY	SATIM	ALIM	ALIM	ALIM	SATIM	ALIM	ALIM	SATIM
SAHOL	SATIM	SATIM	ALIM	ALIM	SATIM	ALIM	ALIM	SATIM
SASA	SATIM	SATIM	SATIM	SATIM	SATIM	ALIM	SATIM	SATIM
SISE	SATIM	SATIM	SATIM	SATIM	SATIM	ALIM	SATIM	SATIM
SKBNK	SATIM	SATIM	ALIM	ALIM	SATIM	ALIM	SATIM	SATIM
SOKM	SATIM	SATIM	SATIM	SATIM	SATIM	ALIM	ALIM	SATIM
TAVHL	SATIM	SATIM	ALIM	ALIM	SATIM	SATIM	SATIM	SATIM
TCELL	SATIM	SATIM	SATIM	SATIM	SATIM	ALIM	SATIM	SATIM
THYAO	SATIM	SATIM	ALIM	ALIM	SATIM	ALIM	SATIM	SATIM
TKFEN	SATIM	SATIM	ALIM	ALIM	SATIM	ALIM	SATIM	SATIM
TOASO	SATIM	SATIM	ALIM	ALIM	SATIM	ALIM	SATIM	SATIM
TSKB	SATIM	SATIM	SATIM	ALIM	SATIM	ALIM	SATIM	SATIM
TTKOM	SATIM	SATIM	SATIM	ALIM	SATIM	ALIM	SATIM	SATIM
TUPRS	SATIM	SATIM	ALIM	ALIM	SATIM	ALIM	SATIM	SATIM
USD/TRY	ALIM	ALIM	ALIM	ALIM	SATIM	ALIM	ALIM	SATIM
VAKBN	SATIM	SATIM	SATIM	SATIM	SATIM	ALIM	SATIM	SATIM
VESTL	SATIM	SATIM	SATIM	SATIM	SATIM	SATIM	SATIM	SATIM
X10XB	SATIM	SATIM	SATIM	ALIM	SATIM	ALIM	SATIM	SATIM
XAU/TRY	SATIM	SATIM	SATIM	ALIM	SATIM	ALIM	SATIM	SATIM
XAU/USD	SATIM	SATIM	SATIM	SATIM	SATIM	ALIM	SATIM	SATIM
XLBNK	ALIM	ALIM	ALIM	ALIM	SATIM	ALIM	ALIM	SATIM
XSD25	SATIM	SATIM	ALIM	ALIM	SATIM	ALIM	SATIM	SATIM
XU030	SATIM	SATIM	SATIM	ALIM	SATIM	ALIM	SATIM	SATIM
YKBNK	ALIM	ALIM	ALIM	ALIM	SATIM	ALIM	ALIM	SATIM

Kod	Destek 3	Destek 2	Destek 1	Kapanış	Pivot	Direnç 1	Direnç 2	Direnç 3
	DESTEKLER					DİRENÇLER		
F_AEFES0623	61.50	62.40	63.40	64.40	64.30	65.30	66.20	67.20
F_AEFES0723	63.51	64.62	65.54	66.45	66.65	67.57	68.68	69.60
F_AKBNK0623	18.64	18.84	19.12	19.40	19.32	19.60	19.80	20.08
F_AKBNK0723	19.17	19.43	19.74	20.05	20.00	20.31	20.57	20.88
F_AKSEN0623	26.99	27.70	28.34	28.98	29.05	29.69	30.40	31.04
F_AKSEN0723	27.83	28.59	29.31	30.02	30.07	30.79	31.55	32.27
F_ALARK0623	63.94	65.70	66.63	67.57	68.39	69.32	71.08	72.01
F_ALARK0723	66.03	67.84	68.92	70.00	70.73	71.81	73.62	74.70
F_ARCLK0623	99.67	102.93	107.19	111.46	110.45	114.71	117.97	122.23
F_ARCLK0723	104.23	107.14	111.03	114.93	113.94	117.83	120.74	124.63
F_ASELS0623	46.43	47.49	48.38	49.27	49.44	50.33	51.39	52.28
F_ASELS0723	47.86	49.01	49.96	50.92	51.11	52.06	53.21	54.16
F_BIMAS0623	147.14	152.60	155.78	158.95	161.24	164.42	169.88	173.06
F_BIMAS0723	150.51	156.75	160.51	164.26	166.75	170.51	176.75	180.51
F_CNHTRY0623	3.28	3.28	3.28	3.28	3.28	3.28	3.28	3.28
F_CNHTRY0723	3.40	3.40	3.40	3.40	3.40	3.40	3.40	3.40
F_DOHOL0623	8.23	8.46	8.60	8.75	8.83	8.97	9.20	9.34
F_DOHOL0723	8.55	8.78	8.90	9.03	9.13	9.25	9.48	9.60
F_ECILC0623	30.47	31.10	31.63	32.17	32.26	32.79	33.42	33.95
F_ECILC0723	31.89	32.39	32.99	33.58	33.49	34.09	34.59	35.19
F_EKGYO0623	6.05	6.26	6.41	6.55	6.62	6.77	6.98	7.13
F_EKGYO0723	6.21	6.44	6.59	6.75	6.82	6.97	7.20	7.35
F_ENJSA0623	28.42	29.44	30.06	30.68	31.08	31.70	32.72	33.34
F_ENJSA0723	28.71	30.07	30.89	31.72	32.25	33.07	34.43	35.25
F_ENKAI0623	25.46	25.91	26.20	26.48	26.65	26.94	27.39	27.68
F_ENKAI0723	26.23	26.75	27.09	27.44	27.61	27.95	28.47	28.81
F_EREGL0623	32.51	33.39	33.82	34.26	34.70	35.13	36.01	36.44
F_EREGL0723	33.41	34.33	34.85	35.37	35.77	36.29	37.21	37.73
F_EURTRY0623	22.27	23.98	24.88	25.78	26.58	27.48	29.19	30.09
F_EURTRY0723	26.05	26.09	26.17	26.26	26.21	26.30	26.34	26.42
F_EURUSD0623	1.09	1.09	1.09	1.10	1.09	1.10	1.10	1.10
F_EURUSD0723	1.09	1.09	1.10	1.10	1.10	1.10	1.10	1.11
F_FROTO0623	641.78	654.95	670.67	686.40	683.84	699.56	712.73	728.45
F_FROTO0723	669.08	681.14	694.57	708.00	706.63	720.06	732.12	745.55
F_GARAN0623	28.27	29.12	29.73	30.33	30.58	31.19	32.04	32.65
F_GARAN0723	28.97	29.96	30.63	31.30	31.62	32.29	33.28	33.95
F_GBPUSD0623	1.27	1.27	1.27	1.27	1.27	1.27	1.28	1.28
F_GBPUSD0723	1.26	1.27	1.27	1.27	1.27	1.28	1.28	1.28
F_GUBRF0623	226.47	236.51	241.85	247.20	251.89	257.23	267.27	272.61
F_GUBRF0723	235.09	246.47	252.60	258.73	263.98	270.11	281.49	287.62
F_HALKB0623	11.04	11.43	11.63	11.84	12.02	12.22	12.61	12.81
F_HALKB0723	11.16	11.61	11.85	12.08	12.30	12.54	12.99	13.23
F_HEKTS0623	25.60	26.75	27.46	28.17	28.61	29.32	30.47	31.18
F_HEKTS0723	26.36	27.38	28.09	28.80	29.11	29.82	30.84	31.55
F_ISCTR0623	12.35	12.69	12.92	13.16	13.26	13.49	13.83	14.06
F_ISCTR0723	12.60	13.01	13.28	13.56	13.69	13.96	14.37	14.64
F_ISGYO0623	8.35	8.67	8.85	9.04	9.17	9.35	9.67	9.85
F_ISGYO0723	8.59	8.93	9.16	9.38	9.50	9.73	10.07	10.30
F_KARSN0623	7.71	7.98	8.13	8.28	8.40	8.55	8.82	8.97
F_KARSN0723	8.01	8.28	8.43	8.57	8.70	8.85	9.12	9.27
F_KCHOL0623	88.79	91.70	93.31	94.91	96.22	97.83	100.74	102.35
F_KCHOL0723	91.69	94.69	96.51	98.34	99.51	101.33	104.33	106.15
F_KOZAA0623	40.34	41.93	43.12	44.31	44.71	45.90	47.49	48.68
F_KOZAA0723	41.90	43.61	44.49	45.36	46.20	47.08	48.79	49.67
F_KOZAL0623	18.58	19.31	19.77	20.22	20.50	20.96	21.69	22.15
F_KOZAL0723	18.78	19.57	20.11	20.65	20.90	21.44	22.23	22.77
F_KRDMD0623	17.81	18.45	18.87	19.28	19.51	19.93	20.57	20.99
F_KRDMD0723	18.27	19.00	19.43	19.87	20.16	20.59	21.32	21.75
F_MGROS0623	190.40	193.29	195.30	197.32	198.19	200.20	203.09	205.10
F_MGROS0723	194.54	198.23	200.61	203.00	204.30	206.68	210.37	212.75
F_ODAS0623	6.00	6.15	6.24	6.34	6.39	6.48	6.63	6.72
F_ODAS0723	6.16	6.32	6.44	6.55	6.60	6.72	6.88	7.00
F_OYAKC0623	33.90	35.15	35.95	36.74	37.20	38.00	39.25	40.05
F_OYAKC0723	34.94	36.30	37.12	37.95	38.48	39.30	40.66	41.48
F_PETKM0623	12.49	12.81	13.04	13.28	13.36	13.59	13.91	14.14
F_PETKM0723	12.80	13.18	13.44	13.71	13.82	14.08	14.46	14.72

Kod	Destek 3	Destek 2	Destek 1	Kapanış	Pivot	Direnç 1	Direnç 2	Direnç 3
	DESTEKLER				DİRENÇLER			
F_PGSUS0623	525.60	536.75	545.88	555.00	557.03	566.16	577.31	586.44
F_PGSUS0723	531.67	546.55	558.75	570.96	573.63	585.83	600.71	612.91
F_SAHOL0623	40.20	41.22	41.88	42.54	42.90	43.56	44.58	45.24
F_SAHOL0723	40.98	42.21	43.05	43.90	44.28	45.12	46.35	47.19
F_SASA0623N1	48.86	50.25	51.08	51.92	52.47	53.30	54.69	55.52
F_SASA0723N1	49.84	51.45	52.44	53.44	54.05	55.04	56.65	57.64
F_SISE0623	37.89	38.86	39.36	39.87	40.33	40.83	41.80	42.30
F_SISE0723	39.00	40.06	40.67	41.27	41.73	42.34	43.40	44.01
F_SKBNK0623	2.35	2.40	2.45	2.50	2.50	2.55	2.60	2.65
F_SKBNK0723	2.43	2.48	2.53	2.57	2.58	2.63	2.68	2.73
F_SOKM0623	26.59	27.94	28.72	29.49	30.07	30.85	32.20	32.98
F_SOKM0723	27.64	29.05	29.77	30.48	31.18	31.90	33.31	34.03
F_TAVHL0623	80.46	82.48	83.63	84.78	85.65	86.80	88.82	89.97
F_TAVHL0723	81.79	84.19	85.68	87.17	88.08	89.57	91.97	93.46
F_TCELL0623	30.94	32.13	32.81	33.49	34.00	34.68	35.87	36.55
F_TCELL0723	31.74	33.05	33.82	34.60	35.13	35.90	37.21	37.98
F_THYAO0623	161.33	164.94	167.66	170.37	171.27	173.99	177.60	180.32
F_THYAO0723	165.16	169.53	172.50	175.46	176.87	179.84	184.21	187.18
F_TKFEN0623	31.44	32.34	32.96	33.58	33.86	34.48	35.38	36.00
F_TKFEN0723	32.55	33.48	34.11	34.74	35.04	35.67	36.60	37.23
F_TOASO0623	201.62	207.21	211.21	215.20	216.80	220.80	226.39	230.39
F_TOASO0723	206.05	212.55	217.23	221.92	223.73	228.41	234.91	239.59
F_TSKB0623	3.93	4.06	4.14	4.22	4.27	4.35	4.48	4.56
F_TSKB0723	4.03	4.18	4.26	4.35	4.41	4.49	4.64	4.72
F_TTKOM0623	16.32	16.94	17.33	17.71	17.95	18.34	18.96	19.35
F_TTKOM0723	16.90	17.53	17.93	18.33	18.56	18.96	19.59	19.99
F_TUPRS0623N1	67.57	69.53	70.89	72.26	72.85	74.21	76.17	77.53
F_TUPRS0723	67.15	69.99	71.85	73.70	74.69	76.55	79.39	81.25
F_USDTRY0623	23.40	23.46	23.49	23.53	23.55	23.59	23.64	23.68
F_USDTRY0723	23.77	23.82	23.88	23.93	23.93	23.99	24.04	24.09
F_VAKBN0623	8.81	9.05	9.19	9.33	9.43	9.57	9.81	9.95
F_VAKBN0723	8.93	9.22	9.42	9.63	9.71	9.91	10.20	10.40
F_VESTL0623	42.22	43.52	44.73	45.94	46.03	47.24	48.54	49.75
F_VESTL0723	44.17	45.43	46.49	47.54	47.75	48.81	50.07	51.13
F_X10XB0623	7,134.33	7,167.67	7,184.33	7,201.00	7,217.67	7,234.33	7,267.67	7,284.33
F_X10XB0823	7,374.58	7,467.17	7,514.83	7,562.50	7,607.42	7,655.08	7,747.67	7,795.33
F_XAUTRYM0623	1,439.95	1,448.11	1,454.58	1,461.05	1,462.74	1,469.21	1,477.37	1,483.84
F_XAUTRYM0823	1,518.85	1,526.73	1,536.08	1,545.42	1,543.96	1,553.31	1,561.19	1,570.54
F_XAUUSD0623	1,904.77	1,912.83	1,923.92	1,935.00	1,931.98	1,943.07	1,951.13	1,962.22
F_XAUUSD0823	1,932.05	1,942.20	1,953.20	1,964.20	1,963.35	1,974.35	1,984.50	1,995.50
F_XLBNK0623	4,371.17	4,433.83	4,491.42	4,549.00	4,554.08	4,611.67	4,674.33	4,731.92
F_XLBNK0823	4,677.00	4,743.50	4,796.75	4,850.00	4,863.25	4,916.50	4,983.00	5,036.25
F_XSD250623	4,315.08	4,689.92	5,439.58	6,189.25	5,814.42	6,564.08	6,938.92	7,688.58
F_XU0300623	5,510.25	5,639.00	5,742.50	5,846.00	5,871.25	5,974.75	6,103.50	6,207.00
F_XU0300823	5,839.33	5,983.17	6,099.58	6,216.00	6,243.42	6,359.83	6,503.67	6,620.08
F_YKBNK0623	11.91	12.15	12.35	12.55	12.59	12.79	13.03	13.23
F_YKBNK0723	12.18	12.47	12.71	12.96	13.00	13.24	13.53	13.77

Sözleşme Kodu	Vade Ayı	Uzlaşma Fiyatı	Önceki Uzlaşma Fiyatı	Değişim	Değişim Puan	Gün İçi Yüksek	Gün İçi Düşük	İşlem Miktarı	İşlem Hacim	Açık Pozisyon	Açık Pozisyon Değişimi	Vadeye Kalan Gün Sayısı	Takasbank Başlangıç Teminatı %
ENDEKS KONTRATLARI													
F_XU0300623	26.06.2023	5,815.25	5,863.50	-0.82 %	-48.25	6,000.00	5,767.75	284,212.00	16,754,304,912.50	167,794.00	-26,950.00	5	15
F_XU0300823	31.08.2023	6,191.25	6,268.50	-1.23 %	-77.25	6,387.25	6,127.00	103,928.00	6,516,465,170.00	94,184.00	44,844.00	71	15
F_XU0301023	31.10.2023	6,649.25	6,742.75	-1.39 %	-93.50	6,780.75	6,619.50	39.00	2,599,792.50	285.00	-2.00	132	15
F_XU0301223	29.12.2023	7,249.75	7,386.75	-1.85 %	-137.00	7,469.75	7,222.00	36.00	2,640,542.50	671.00	12.00	191	15
DÖVİZ KONTRATLARI													
F_CNHTRY0623	26.06.2023	3.2815	3.2855	-0.12 %	0.00	3.2815	3.2815	4	131,260	5	-4	5	15
F_CNHTRY0723	31.07.2023	3.4011	3.4011	0.00 %	0.00	3.4017	3.4005	16	544,180	8	0	40	15
F_EURTRY0623	26.06.2023	25.7649	25.7143	0.20 %	0.05	28.2857	25.6794	2,120	54,645,656	5,803	-330	5	15
F_EURTRY0723	31.07.2023	26.2218	26.2586	-0.14 %	-0.04	26.2553	26.1300	276	7,229,386	4,103	4	40	15
F_EURUSD0623	26.06.2023	1.0955	1.0905	0.46 %	0.00	1.0965	1.0911	3,579	92,226,964	9,105	-1,595	5	4
F_EURUSD0723	31.07.2023	1.1000	1.0953	0.43 %	0.00	1.1003	1.0951	888	22,955,107	29,479	-20	40	4
F_GBPUSD0623	26.06.2023	1.2727	1.2740	-0.10 %	0.00	1.2741	1.2699	36	1,080,499	21	-28	5	5
F_GBPUSD0723	31.07.2023	1.2731	1.2734	-0.02 %	0.00	1.2780	1.2718	9	270,152	25	-1	40	5
F_RUBTRY0623	26.06.2023	0.0000	0.0000	0.00 %	0.00	0.0000	0.0000					5	23
F_RUBTRY0723	31.07.2023	0.0000	0.0000	0.00 %	0.00	0.0000	0.0000					40	23
F_USDTRY0623	26.06.2023	23.5262	23.5674	-0.17 %	-0.04	23.6100	23.5186	151,539	3,571,106,539	967,587	-99,069	5	15
F_USDTRY0723	31.07.2023	23.9299	23.9991	-0.29 %	-0.07	23.9889	23.8800	67,496	1,615,049,613	813,358	10,681	40	15
F_P_USDTRY0623	26.06.2023	0.0000	0.0000	0.00 %	0.00	0.0000	0.0000					5	15
F_P_USDTRY0723	31.07.2023	0.0000	0.0000	0.00 %	0.00	0.0000	0.0000					40	15
KIYMETLİ MADEN KONTRATLARI													
F_XAUTRYM0623	26.06.2023	1,459.910	1,466.720	-0.46 %	-6.81	1,470.900	1,456.270	234,832	344,187,794	800,497	-140,515	5	15
F_XAUTRYM0823	31.08.2023	1,544.340	1,554.310	-0.64 %	-9.97	1,551.850	1,534.620	200,963	310,753,055	645,683	116,535	71	15
F_XAUUSD0623	26.06.2023	1,932.600	1,937.800	-0.27 %	-5.20	1,940.050	1,920.900	19,132	871,877,833	45,041	-6,898	5	8
F_XAUUSD0823	31.08.2023	1,962.800	1,971.850	-0.46 %	-9.05	1,973.500	1,952.350	15,199	703,834,041	28,237	-968	71	8
PAY VADELİ													
F_AEFES0623	26.06.2023	64.250	64.600	-0.54 %	-0.35	65.200	63.300	10,695	68,550,461	15,261	-2,370	5	17
F_AEFES0723	31.07.2023	66.330	67.200	-1.29 %	-0.87	67.770	65.740	7,464	49,642,638	8,464	5,931	40	17
F_AKBNK0623	26.06.2023	19.430	19.150	1.46 %	0.28	19.520	19.040	506,682	979,446,114	378,339	-12,356	5	17
F_AKBNK0723	31.07.2023	20.060	19.890	0.85 %	0.17	20.260	19.690	121,959	244,174,110	335,503	30,283	40	17
F_AKSEN0623	26.06.2023	28.900	29.130	-0.79 %	-0.23	29.760	28.410	15,670	45,763,285	11,710	-748	5	15
F_AKSEN0723	31.07.2023	29.900	30.360	-1.52 %	-0.46	30.840	29.360	2,646	7,991,742	9,577	1,140	40	15
F_ALARK0623	26.06.2023	67.830	68.520	-1.01 %	-0.69	70.140	67.450	18,706	129,446,338	15,655	-3,247	5	15
F_ALARK0723	31.07.2023	70.020	71.160	-1.60 %	-1.14	72.540	69.650	8,646	62,059,063	11,486	7,759	40	15
F_ARCLK0623	26.06.2023	111.670	105.710	5.64 %	5.96	113.700	106.180	21,885	244,324,384	5,262	-693	5	16
F_ARCLK0723	31.07.2023	114.900	110.130	4.33 %	4.77	116.840	110.040	4,197	48,288,574	3,032	1,304	40	16
F_ASELS0623	26.06.2023	49.330	48.830	1.02 %	0.50	50.500	48.550	92,247	457,312,543	43,024	-6,940	5	17
F_ASELS0723	31.07.2023	50.900	50.860	0.08 %	0.04	52.250	50.150	28,759	147,694,747	39,157	13,801	40	17
F_BIMAS0623	26.06.2023	158.770	165.010	-3.78 %	-6.24	166.710	158.070	13,711	222,337,837	17,140	-1,887	5	14
F_BIMAS0723	31.07.2023	164.000	171.840	-4.56 %	-7.84	173.000	163.000	5,438	91,099,538	14,907	1,548	40	14
F_DOHOL0623	26.06.2023	8.800	8.870	-0.79 %	-0.07	9.050	8.680	150,493	133,884,914	137,619	-13,786	5	17
F_DOHOL0723	31.07.2023	9.050	9.170	-1.31 %	-0.12	9.350	9.000	46,558	42,994,876	199,344	4,241	40	17
F_ECILC0623	26.06.2023	32.420	32.080	1.06 %	0.34	32.880	31.720	13,206	42,644,149	10,509	-4,804	5	16
F_ECILC0723	31.07.2023	33.550	33.280	0.81 %	0.27	34.000	32.900	7,538	25,231,744	12,825	1,025	40	16
F_EKGYO0623	26.06.2023	6.570	6.690	-1.79 %	-0.12	6.840	6.480	368,657	245,755,434	245,554	-4,870	5	19
F_EKGYO0723	31.07.2023	6.750	6.890	-2.03 %	-0.14	7.040	6.660	61,510	42,135,412	135,027	17,906	40	19
F_ENJSA0623	26.06.2023	30.760	31.250	-1.57 %	-0.49	32.100	30.460	37,962	118,248,619	31,694	-2,840	5	17
F_ENJSA0723	31.07.2023	31.730	32.410	-2.10 %	-0.68	33.600	31.420	24,265	78,114,250	30,222	20,076	40	17
F_ENKAI0623	26.06.2023	26.530	26.300	0.87 %	0.23	27.110	26.370	18,620	49,860,061	25,958	-2,370	5	16
F_ENKAI0723	31.07.2023	27.480	27.390	0.33 %	0.09	28.120	27.260	6,530	18,098,771	17,765	3,170	40	16
F_EREGL0623	26.06.2023	34.370	34.950	-1.66 %	-0.58	35.570	34.260	111,857	391,860,939	87,915	-17,171	5	17
F_EREGL0723	31.07.2023	35.440	35.980	-1.50 %	-0.54	36.690	35.250	41,051	148,131,737	78,432	10,716	40	17
F_FROTO0623	26.06.2023	685.140	667.720	2.61 %	17.42	697.000	668.110	4,236	290,170,228	3,109	-164	5	17
F_FROTO0723	31.07.2023	707.860	692.600	2.20 %	15.26	718.690	693.200	1,137	80,572,943	1,401	359	40	17
F_GARAN0623	26.06.2023	30.270	30.780	-1.66 %	-0.51	31.440	29.980	190,532	586,259,693	125,519	-23,876	5	17
F_GARAN0723	31.07.2023	31.220	31.970	-2.35 %	-0.75	32.610	30.950	62,815	200,643,002	116,900	18,264	40	17
F_GUBRF0623	26.06.2023	248.360	254.540	-2.43 %	-6.18	261.920	246.540	60,202	1,542,125,779	61,295	-11,681	5	20
F_GUBRF0723	31.07.2023	259.360	268.790	-3.51 %	-9.43	275.360	257.850	42,719	1,150,964,638	98,786	14,617	40	20
F_HALKB0623	26.06.2023	11.870	12.140	-2.22 %	-0.27	12.400	11.810	61,047	73,620,185	45,616	-4,482	5	19
F_HALKB0723	31.07.2023	12.090	12.550	-3.67 %	-0.46	12.760	12.070	15,575	19,223,342	21,308	8,673	40	19
F_HEKTS0623	26.06.2023	28.170	28.730	-1.95 %	-0.56	29.760	27.900	41,945	120,456,412	29,101	-5,954	5	17
F_HEKTS0723	31.07.2023	28.840	29.280	-1.50 %	-0.44	30.130	28.400	9,030	26,469,501	20,730	1,317	40	17
F_ISCTR0623	26.06.2023	13.160	13.320	-1.20 %	-0.16	13.590	13.020	387,656	518,853,924	357,473	-16,265	5	19
F_ISCTR0723	31.07.2023	13.560	13.880	-2.31 %	-0.32	14.090	13.410	137,798	191,665,455	293,559	27,238	40	19
F_ISGYO0623	26.06.2023	9.070	9.290	-2.37 %	-0.22	9.480	8.980	18,478	17,113,165	72,162	-6,373	5	17
F_ISGYO0723	31.07.2023	9.360	9.620	-2.70 %	-0.26	9.850	9.280	6,563	6,300,869	39,592	4,266	40	17
F_KARSN0623	26.06.2023	8.290	8.560	-3.15 %	-0.27	8.670	8.250	39,706	33,555,264	21,288	-8,051	5	17
F_KARSN0723	31.07.2023	8.590	8.880	-3.27 %	-0.29	8.980	8.560	7,814	6,826,486	8,724	2,661	40	17

Sözleşme Kodu	Vade Ayı	Uzlaşma Fiyatı	Önceki Uzlaşma Fiyatı	Değişim	Değişim Puan	Gün İçi Yüksek	Gün İçi Düşük	İşlem Miktarı	İşlem Hacim	Açık Pozisyon	Açık Pozisyon Değişimi	Vadeye Kalan Gün Sayısı	Takasbank Başlangıç Teminatı %
PAY VADELİ													
F_KCHOL0623	26.06.2023	95.190	96.290	-1.14 %	-1.10	99.140	94.620	55,415	538,770,716	103,137	-2,395	5	16
F_KCHOL0723	31.07.2023	98.370	99.970	-1.60 %	-1.60	102.500	97.680	27,257	273,196,200	42,106	15,383	40	16
F_KOZAA0623	26.06.2023	44.250	43.610	1.47 %	0.64	46.300	43.520	69,254	312,285,221	47,341	-11,414	5	18
F_KOZAA0723	31.07.2023	45.550	45.370	0.40 %	0.18	47.920	45.330	42,252	198,227,297	69,178	22,261	40	18
F_KOZAL0623	26.06.2023	20.270	20.400	-0.64 %	-0.13	21.240	20.050	114,126	235,709,396	84,942	-18,967	5	19
F_KOZAL0723	31.07.2023	20.640	20.890	-1.20 %	-0.25	21.690	20.360	28,578	60,054,978	24,931	13,025	40	19
F_KRDMD0623	26.06.2023	19.270	19.500	-1.18 %	-0.23	20.160	19.100	220,226	432,110,509	92,662	-25,127	5	20
F_KRDMD0723	31.07.2023	19.890	20.270	-1.87 %	-0.38	20.880	19.720	55,663	112,746,782	77,085	23,387	40	20
F_MGROS0623	26.06.2023	197.730	198.200	-0.24 %	-0.47	201.070	196.170	3,146	62,378,643	2,590	-11	5	18
F_MGROS0723	31.07.2023	203.330	205.160	-0.89 %	-1.83	207.980	201.910	615	12,569,965	1,805	254	40	18
F_ODAS0623	26.06.2023	6.330	6.460	-2.01 %	-0.13	6.530	6.290	261,147	166,806,658	189,476	-53,615	5	17
F_ODAS0723	31.07.2023	6.560	6.710	-2.24 %	-0.15	6.770	6.490	65,148	43,144,686	149,676	16,159	40	17
F_OYAKC0623	26.06.2023	36.740	37.570	-2.21 %	-0.83	38.460	36.410	9,653	36,293,993	10,235	-1,529	5	19
F_OYAKC0723	31.07.2023	37.990	38.930	-2.41 %	-0.94	39.830	37.650	2,334	9,081,206	7,880	656	40	19
F_PETKM0623	26.06.2023	13.260	13.490	-1.70 %	-0.23	13.670	13.120	127,962	172,234,247	105,631	-7,073	5	17
F_PETKM0723	31.07.2023	13.700	14.040	-2.42 %	-0.34	14.190	13.550	57,184	79,698,222	151,321	13,116	40	17
F_PGSUS0623	26.06.2023	554.530	556.890	-0.42 %	-2.36	568.190	547.910	3,291	183,916,113	3,502	-281	5	17
F_PGSUS0723	31.07.2023	571.570	579.230	-1.32 %	-7.66	588.500	561.420	1,211	69,726,043	2,307	362	40	17
F_SAHOL0623	26.06.2023	42.480	43.500	-2.34 %	-1.02	43.920	42.240	117,784	506,552,756	132,470	-20,812	5	15
F_SAHOL0723	31.07.2023	43.810	45.240	-3.16 %	-1.43	45.500	43.430	51,208	227,140,031	89,069	25,514	40	15
F_SASA0623N1	26.06.2023	51.780	53.120	-2.52 %	-1.34	53.850	51.630	18,871	229,667,908	17,348	-2,141	5	18
F_SASA0723N1	31.07.2023	53.350	54.750	-2.56 %	-1.40	55.650	53.050	4,374	54,590,974	8,074	1,206	40	18
F_SISE0623	26.06.2023	39.910	40.300	-0.97 %	-0.39	41.290	39.820	100,854	409,782,175	81,826	-15,101	5	18
F_SISE0723	31.07.2023	41.260	41.830	-1.36 %	-0.57	42.800	41.130	33,314	140,049,463	71,683	10,601	40	18
F_SKBNK0623	26.06.2023	2.500	2.510	-0.40 %	-0.01	2.550	2.450	155,759	38,941,360	112,418	-6,528	5	17
F_SKBNK0723	31.07.2023	2.580	2.590	-0.39 %	-0.01	2.640	2.540	32,267	8,348,670	204,492	14,534	40	17
F_SOKM0623	26.06.2023	29.530	30.870	-4.34 %	-1.34	31.430	29.300	12,349	37,023,154	23,071	-2,007	5	17
F_SOKM0723	31.07.2023	30.540	31.980	-4.50 %	-1.44	32.600	30.470	2,324	7,275,104	10,151	1,064	40	17
F_TAVHL0623	26.06.2023	84.940	86.970	-2.33 %	-2.03	87.670	84.500	19,944	171,660,156	29,918	-2,691	5	17
F_TAVHL0723	31.07.2023	87.250	90.030	-3.09 %	-2.78	90.480	86.590	9,925	87,992,355	15,930	8,145	40	17
F_TCELL0623	26.06.2023	33.540	34.070	-1.56 %	-0.53	35.190	33.320	59,201	203,019,102	49,913	-10,163	5	15
F_TCELL0723	31.07.2023	34.690	35.420	-2.06 %	-0.73	36.430	34.350	21,893	77,634,553	36,417	5,304	40	15
F_THYAO0623	26.06.2023	170.690	172.310	-0.94 %	-1.62	174.890	168.560	47,756	823,405,941	60,005	-4,893	5	16
F_THYAO0723	31.07.2023	176.070	178.650	-1.44 %	-2.58	181.250	173.910	15,587	277,232,355	43,885	2,408	40	16
F_TKFEN0623	26.06.2023	33.670	34.120	-1.32 %	-0.45	34.760	33.240	15,528	52,971,370	32,448	-671	5	16
F_TKFEN0723	31.07.2023	34.740	35.110	-1.05 %	-0.37	35.970	34.410	4,203	14,764,188	14,423	2,321	40	16
F_TOASO0623	26.06.2023	215.130	212.360	1.30 %	2.77	222.400	212.810	7,553	164,490,538	9,081	-1,001	5	17
F_TOASO0723	31.07.2023	222.110	221.170	0.43 %	0.94	230.220	219.040	2,237	50,302,378	6,491	405	40	17
F_TSKB0623	26.06.2023	4.240	4.310	-1.62 %	-0.07	4.400	4.190	125,216	53,683,415	128,502	-11,949	5	21
F_TSKB0723	31.07.2023	4.360	4.470	-2.46 %	-0.11	4.550	4.320	41,931	18,447,297	41,913	15,622	40	21
F_TTKOM0623	26.06.2023	17.750	18.230	-2.63 %	-0.48	18.580	17.570	77,329	140,059,283	71,835	-3,668	5	19
F_TTKOM0723	31.07.2023	18.320	18.920	-3.17 %	-0.60	19.190	18.160	23,278	43,187,790	42,468	10,217	40	19
F_TUPRS0623N1	26.06.2023	72.370	72.830	-0.63 %	-0.46	74.800	71.480	6,788	347,690,441	5,687	-809	5	16
F_TUPRS0723	31.07.2023	73.750	75.590	-2.43 %	-1.84	77.540	72.840	9,907	74,263,355	14,283	2,619	40	16
F_VAKBN0623	26.06.2023	9.340	9.550	-2.20 %	-0.21	9.670	9.290	124,178	117,754,545	135,018	-980	5	19
F_VAKBN0723	31.07.2023	9.580	9.900	-3.23 %	-0.32	9.990	9.500	22,515	21,814,700	65,457	5,897	40	19
F_VESTL0623	26.06.2023	46.060	44.810	2.79 %	1.25	47.330	44.820	26,333	122,218,661	22,463	-5,595	5	18
F_VESTL0723	31.07.2023	47.620	46.640	2.10 %	0.98	49.020	46.700	16,378	79,006,099	31,196	11,225	40	18
F_YKBNK0623	26.06.2023	12.540	12.500	0.32 %	0.04	12.830	12.390	802,959	1,011,181,409	393,851	-19,743	5	17
F_YKBNK0723	31.07.2023	12.950	13.020	-0.54 %	-0.07	13.280	12.750	172,251	225,175,562	428,935	1,187	40	17

*Takasbank pozisyon limitlerine ulaşmak için [tıklayınız.](#)

**Gedik Yatırım Menkul Değerler A.Ş. - Yatırım Danışmanlığı Birimi**

Ünvan : Gedik Yatırım Menkul Değerler A.Ş.

Adres : Altayçeşme Mah. Çamlı Sok. Ofis Park Maltepe No:21/4 Kat:10-11-12 Maltepe/İstanbul

Tel :(0216) 453 0053

E-Posta : vadeli@gedik.com

***Gedik Yatırım VİOP Bülteni, Genel Yatırım Tavsiyesi Kapsamında Yatırım Danışmanlığı Birimi Tarafından Hazırlanmaktadır.**

YASAL UYARI

Burada yer alan bilgiler Gedik Yatırım tarafından bilgilendirme amacıyla hazırlanmıştır. Yatırım sinyal, bilgi, yorum ve tavsiyeleri yatırım danışmanlığı kapsamında değildir. Yatırım danışmanlığı hizmeti; aracı kurumlar, portföy yönetim şirketleri, mevduat kabul etmeyen bankalar ile müşteri arasında imzalanacak yatırım danışmanlığı sözleşmesi çerçevesinde sunulmaktadır. Burada yer alan sinyal, yorum ve tavsiyeler, herhangi bir yatırım aracının alım satım önerisi ya da getiri vaadi olarak yorumlanmamalıdır. Bu görüşler mali durumunuz ile risk ve getiri tercihlerinize uygun olmayabilir ve sadece burada yer alan bilgilere ve sinyallere dayanarak yatırım kararı verilmesi beklentilerinize uygun sonuçlar doğurmayabilir. Burada yer alan sinyaller, fiyatlar, veriler ve bilgilerin tam ve doğru olduğu garanti edilemez; içerik, haber verilmeksizin değiştirilebilir. Tüm sinyal ve veriler, Gedik Yatırım tarafından güvenilir olduğuna inanılan kaynaklardan alınmıştır. Bu sinyal ve kaynakların kullanılması nedeni ile ortaya çıkabilecek hatalardan ve zararlardan Gedik Yatırım sorumlu değildir.

Genel Müdürlük

Altayçeşme Mah. Çamlı Sok. Ofis Park Maltepe No:21/4 Kat:10-11-12 Maltepe/İstanbul/Türkiye Tel: (0216) 453 00 00 (pbx) Faks: (0216) 377 11 36

Adana-Seyhan

Çınarlı Mah. Ziyapaşa Bulvarı No: 78 Güneş Ziyapaşa İş Merkezi Kat :5 No :504 Seyhan/ADANA Tel: (0322) 355 03 50 (pbx) Faks: (0322) 290 35 18

Ankara - Kızılay

Mustafa Kemal Mah. 2157 Sk. Dış Kapı No : 2 İç Kapı No : 11 Çankaya/ ANKARA Tel: (0312) 232 09 49 (pbx) Faks: (0312) 232 09 49

Aydın

Hasanefendi-Ramazan Paşa Mah. İstiklal Cad. Dış Kapı No : 23 İç Kapı No : 1 Efeler/AYDIN Tel: (0256) 999 17 87 (pbx) Faks:

Aydın - Nazilli

Altıntaş Mah. İstasyon Bulvarı No:19 Kat:4 Daire:12 Nazilli / AYDIN Tel: (0256) 314 15 98 (pbx) Faks: (0256) 315 88 52

Balıkesir

Eski Kuyumcular Mah. Anafartalar Cad. Acarlar İş Merkezi Dış Kapı No : 23 İç Kapı No : 1 Karesi - BALIKESİR Tel: (0266) 999 12 40 (pbx) Faks:

Bodrum

Taşyaka Mah. Ölüdeniz (TSY) Cad. No : 21 İç Kapı No : 3 Fethiye / Muğla Tel: (0252) 316 32 70 (pbx) Faks: (0252) 316 92 70

Bursa - Nilüfer

Oduluk Mah. Liman Cad. No:7 Nilüfer / BURSA Tel: (0224) 275 35 50 (pbx) Faks: (0224) 451 79 66

Çorlu

Zafer Mah. Cumhuriyet Bulvarı Dış Kapı No:9T1 İç Kapı No:114 Çorlu TEKİRDAĞ Tel: (0282) 888 96 20 (pbx) Faks:

Denizli - Merkez

Saraylar Mah. İkinci Ticari Yol Sok.No:24 Kat:4 D:8 DENİZLİ Tel: (0258) 263 80 15 (pbx) Faks: (0258) 241 91 01

Elazığ - Merkez

Cumhuriyet Mah. Beyzade Efendi Bulvarı Temizer Apt. NO:1/3 A Blok Merkez / Elazığ Tel: (0424) 234 57 40 (pbx) Faks:

Etiler Private

Etiler Mah. Yıldız Çiçeği Sok. No:11 Beşiktaş/İstanbul Tel: (0212) 999 50 11 (pbx) Faks:

İstanbul - Ataşehir

Barbaros Mah. İhlamur Bulvarı Sarkaç Sok. Ağaoglu My Prestige No:1 D: 12-13 Ataşehir/İSTANBUL Tel: (0216) 560 37 00 (pbx) Faks: (0216) 688 67 86

İstanbul - Kapalıçarşı

Kürkçüler Sk. No: 25 Eminönü/Kapalıçarşı/İSTANBUL Tel: (0212) 513 40 01 (pbx) Faks: (0212) 527 16 86

İstanbul - Şişli

Esentepe Mah. Büyükdere Cad. Dış Kapı N201 Loft Residence İç Kapı N 50 Şişli / İSTANBUL Tel: (0212) 385 42 00 (pbx) Faks: (0212) 283 92 80

İstanbul - Ümraniye

İnkılap Mah. Küçüksu Cad. Çeşminaz Sok. NO:2/7 Kat:3 Ümraniye Tel: (0216) 461 33 90 (pbx) Faks: (0216) 328 10 32

Karabük - Merkez

Bayır Mah. Menderes Cad. Çebioğlu Twin Towers B Blok Dış Kapı No :2 İç Kapı No : 107 Merkez / Karabük Tel: (0370) 502 15 90 (pbx) Faks: (0370) 502 15 93

Kocaeli - Gebze

Hacı Halil Mah. Hükümet Cad. No: 95 Gebze/KOCAELİ Tel: (0262) 642 34 00 (pbx) Faks: (0262) 641 82 01

Konya - Selçuklu

Beyazıt Mahallesi, Hüsnü Aşk Sok. Bezirci İş Merkezi Kat:4 D:403 Selçuklu / KONYA Tel: (0332) 238 59 60 (pbx) Faks: (0332) 238 59 75

Manisa - Merkez

Anafartalar Mah. Mustafa Kemal Paşa Cad. Kamil Menteş Apt. No: 34/1 MANİSA Tel: (0236) 239 42 98 (pbx) Faks: (0236) 239 43 02

Muğla - Fethiye

Babaş Mah. 774. Sok. No.2 Fethiye / Muğla Tel: (0252) 612 07 60 (pbx) Faks: (0252) 612 36 46

Sakarya - Adapazarı

Tiğcılar Mah. Yenicami Sok. Dış Kapı No:5 İç Kapı No: 201 Adapazarı- Sakarya Tel: (0264) 279 83 89 (pbx) Faks: (0264) 281 03 88

Trabzon - Ortahisar

Kemerkaya Mah. K.Maraş Cad. Ticaret Mektep Sk. Ustaömeroğlu İş Merkezi No: 9/9 Ortahisar/TRABZON Tel: (0462) 326 09 97 (pbx) Faks: (0462) 326 38 67

Yeşilyurt Private Şube

Yeşilyurt Mah. Sipahioğlu Cad. No : 14 İç Kapı No : 5 Bakırköy / İSTANBUL Tel: (0000) 000 00 00 (pbx) Faks:

Alanya

Şekerhane Mah. Atatürk Cad.(Hancı Pastanesi Üstü) Balta İş Hanı 1100 Sok. Dış Kapı No : 9 İç Kapı No : 206 Alanya - Antalya Tel: (0242) 519 23 17 (pbx) Faks: (0242) 513 93 81

Ankara - Çankaya

Simon Bolivar Cad. No: 8/6 Çankaya/ANKARA Tel: (0312) 438 27 00 (pbx) Faks: (0312) 438 27 47

Antalya

Elmalı Mah. Cumhuriyet Cad. Dış Kapı No : 40 Gültekin İşhanı Kat: 3 İç Kapı No : 301 Muratpaşa / ANTALYA Tel: (0242) 248 35 20 (pbx) Faks: (0242) 244 29 10

Aydın - Kuşadası

Türkmen mah. Atatürk Bulvarı Belvü Sitesi C Blok Kat 2 Daire 3 Kuşadası /AYDIN Tel: (0256) 618 44 77 (pbx) Faks: (0256) 618 44 91

Bağdat Caddesi Private

Caddebostan Mah. Kantarcı Rıza Sk. Dış Kapı No:1 K:4 İç Kapı No:8 Kadıköy / İSTANBUL Tel: (0216) 453 01 05 (pbx) Faks: (0216) 411 23 54

Bandırma

Dere Mah. Ordu Cad. Kapı No:3 İç Kapı No:2 Bandırma/ BALIKESİR Tel: (0226) 999 10 75 (pbx) Faks:

Bursa

İhsaniye Mah. İknur Sok. Dış Kapı No: 1D İç Kapı No: 8 Nilüfer/Bursa Tel: (0224) 220 51 50 (pbx) Faks: (0224) 220 50 99

Çanakkale

Kemalpaşa Mah. Şair Ece Ayhan Meydanı Dış Kapı No: 22 Kat: 2 İç Kapı No:2 Merkez / ÇANAKKALE Tel: (0286) 999 17 02 (pbx) Faks:

Çorum - Merkez

Yavruturna Mah. 1. Maliye Sok. No: 1 Kat: 4 D: 22 Çorum Tel: (0364) 211 11 45 (pbx) Faks: (0364) 201 05 63

Edirne - Merkez

İstasyon Mah. Hakim Çağlar Işık Cad. Dış Kapı No : 1 İç Kapı No : 30 Merkez / Edirne Tel: (0284) 212 45 61 (pbx) Faks: (0284) 213 37 78

Eskişehir - Merkez

Akarbaşı Mah. Atatürk Bulvarı No : 77 A Odunpazarı / ESKİŞEHİR Tel: (0222) 230 09 08 (pbx) Faks: (0222) 220 37 02

Gaziantep

İncil Pınar Mah. Nail Bilen Cad. Ugur Plaza Sitesi Uğur Plaza Blok No: 5 İç Kapı No: 35 Şehitkamil / Gaziantep Tel: (0342) 909 01 54 (pbx) Faks:

İstanbul - Bakırköy

Cevizlik Mah. Muhasebeci Sok. Neşe Han No: 1 Kat:3 Bakırköy/İSTANBUL Tel: (0212) 660 85 25 (pbx) Faks: (0212) 570 03 03

İstanbul - Maltepe

Bağlarbaşı Mah. Bağdat Caddesi. Gedik İş Merkezi A Blok No: 414 Kat: 2 Daire: 22 İSTANBUL Tel: (0216) 399 00 42 (pbx) Faks: (0216) 399 18 17

İstanbul - Tophane

Necatibey Cad. Alipaşa Degirmen Sok. No: 24 34425 Tophane/Karaköy/ İSTANBUL Tel: (0212) 251 60 06 (pbx) Faks: (0212) 293 49 03

İzmir

Akdeniz Mah. Akdeniz Cad. Dış Kapı No : 1 İç Kapı No : 303 Konak / İZMİR Tel: (0232) 465 10 20 (pbx) Faks: (0232) 464 66 22

Kayseri

Hunat Mah. Postalar Geçidi Sok. Ak Plaza Dış Kapı No :1 İç Kapı No : 206 Melikgazi - Kayseri Tel: (0352) 222 78 26 (pbx) Faks: (0352) 221 48 27

Kocaeli - İzmit Şubesi

Körfez Mahallesi Ankara Karayolu Cad. Dış Kapı No : 123/ 2 İç Kapı No : 9 İzmit / Kocaeli Tel: (0262) 999 18 14 (pbx) Faks: (0216) 377 11 36

Malatya - Battalgazi

Büyük Hüseyin Bey Mah. Atatürk Cad. Anadolu İş Merkezi K: 3 No: 23 D: 9-10-11 Battalgazi / MALATYA Tel: (0422) 325 62 67 (pbx) Faks: (0422) 322 23 72

Mersin - Akdeniz

Mahmudiye Mah. Atatürk Cad. Adil Kanun İş Hanı Kat: 2 Akdeniz / MERSİN Tel: (0324) 238 18 18 (pbx) Faks: (0324) 231 22 52

Ordu - Altınordu

Düz Mah. Yıldırım Cad. Dış Kapı No : 4 İç Kapı No : 503 Altınordu / ORDU Tel: (0452) 222 07 49 (pbx) Faks: (0452) 220 07 50

Samsun - İlkadım

Hançerli Mah. Dervişzade Sok. Albayrak İş Merkezi No :5 Kat:6 İç Kapı No :5 İlkadım /Samsun Tel: (0362) 431 63 43 (pbx) Faks: (0362) 431 33 89

Uşak - Merkez

İsmetpaşa Cad. No: 45 K: 2 Mavi Plaza UŞAK Tel: (0276) 227 27 44 (pbx) Faks: (0276) 227 27 37

Zonguldak - Ereğli

Müftü Mahallesi Süheyla Erel Sokak. No:2/1 Ay City İş Merkezi 7. Kat Ofis No:85 Karadeniz Ereğli / ZONGULDAK Tel: (0372) 329 10 00 (pbx) Faks: (0372) 316 66 30