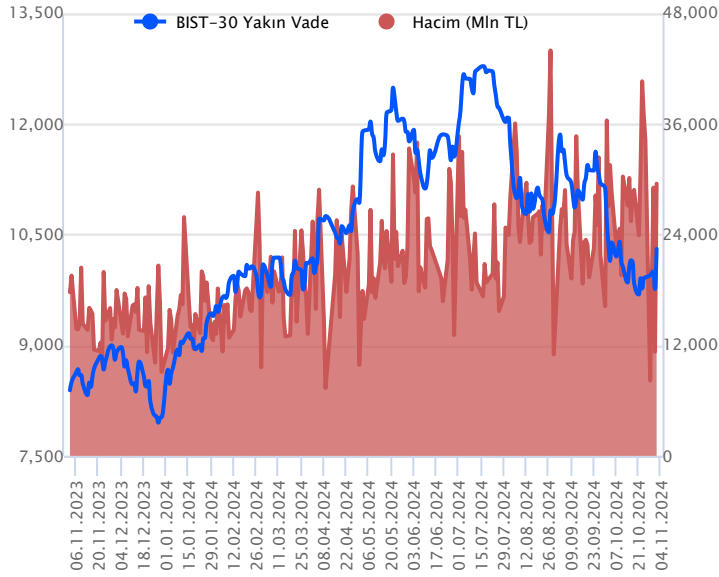


Sözleşme Kodu	Vade Ayı	Uzlaşma Fiyatı	Önceki Uzlaşma Fiyatı	Değişim	Değişim Puan	Gün İçi Yüksek	Gün İçi Düşük	İşlem Miktarı	İşlem Hacim	Açık Pozisyon	Açık Pozisyon Değişimi	Vadeye Kalan Gün Sayısı	Takasbank Başlangıç Teminatı %
ENDEKS KONTRATLARI													
F_XU0300225	28.02.2025	10,968.25	10,989.00	-0.19 %	-20.75	11,145.00	10,925.00	2,634.00	290,585,382.50	1,502.00	145.00	119	12
F_XU0301224	31.12.2024	10,311.00	10,304.25	0.07 %	6.75	10,474.75	10,248.50	285,525.00	29,533,007,150.00	512,527.00	2,064.00	60	12

BIST 30 Yakın Vadeli Kontratı



Aralık vadeli endeks sözleşmesi 10.248,50 – 10.474,75 seviyeleri arasında hareket ederek günün %0,07 oranında sınırlı bir değişimle 10.311,00 uzlaşma fiyatından tamamladı. Perşembe günkü sert satışların ardından sözleşmede cuma günü dalgalı bir fiyatlama takip edildi. Akşam seans kapanışı da 10.306,75 puandan gerçekleşti. ABD borsaları günü yükselişlerle tamamlarken, ABD vadeli bu sabah karışık bir seyir etkili oluyor. Asya piyasalarında genel olarak yeşil bir renk hâkim. Avrupa vadeli ve CFD endeksleri yatay açılışlara işaret ediyor. Aralık vadeli endeks sözleşmesinin güne hafif alıcılı bir başlangıç yapmasını bekliyoruz.

Sözleşmede 10.300 üzerinde tutunmanın korunması ve toparlanma çabasının etkili olması durumunda 10.350 – 10.400 aralığı kısa vadeli ilk direnç bölgesidir. 10.400 direnci üzerindeki fiyatlamalarda 10.475 – 10.535 ve 10.600 seviyeleri direnç konumunda bulunmaktadır. Sözleşmede yeniden satışların gözlenmesi halinde ise 10.270 – 10.240 aralığı ile 10.200 seviyesi kısa vadeli ilk destek noktalarıdır. 10.200 desteği altında 10.150 ile aralık vadeli grafiğine göre 500 günlük üssel ortalamanın da geçtiği ve aynı zamanda psikolojik öneme sahip 10.000 bölgesi destek olarak önem kazanacaktır. 10.000 puan altındaki kapanışlarda satış baskısı derinleşebilir. Sözleşmede gün içi yüksek seyreden volatiliteye ve sert fiyat hareketlerine karşı dikkatli olunmalıdır.

Endeks - 30 Yakın Vade Aracı Kurum Dağılımı Günlük Değişim

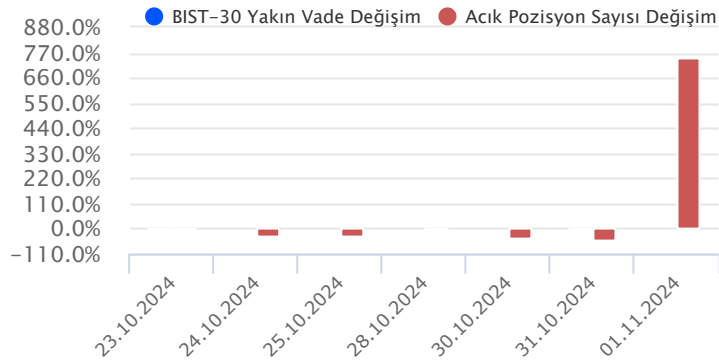
Long			Short		
Kurum	Net Lot	Pay (%)	Kurum	Net Lot	Pay (%)
Bank of America	11.442	46	Garanti BBVA	9.424	38
Ziraat Yatırım	4.119	17	İş Yatırım	5.987	24
Teb Yatırım	3.924	16	Vakıf Yatırım	2.325	9
Halk Yatırım	1.680	7	Phillip Capital	1.044	4
Meksa Yatırım	802	3	Oyak Yatırım	1.033	4
Diğer	2.885	12	Diğer	5.039	20

İlk 5 Kurum Alım Ağırlıklı

Endeks - 30 Yakın Vade Aracı Kurum Dağılımı Tüm Vade

Long			Short		
Kurum	Net Lot	Pay (%)	Kurum	Net Lot	Pay (%)
Teb Yatırım	72.413	25	İş Yatırım	202.816	71
Yapı Kredi Yatırım	56.406	20	Bank of America	51.466	18
Vakıf Yatırım	30.846	11	Garanti BBVA	24.731	9
İnfo Yatırım	16.131	6	Şeker Yatırım	3.150	1
Ak Yatırım	14.294	5	Meksa Yatırım	2.307	1
Diğer	95.876	34	Diğer	1.496	1

İlk 5 Kurum Satım Ağırlıklı

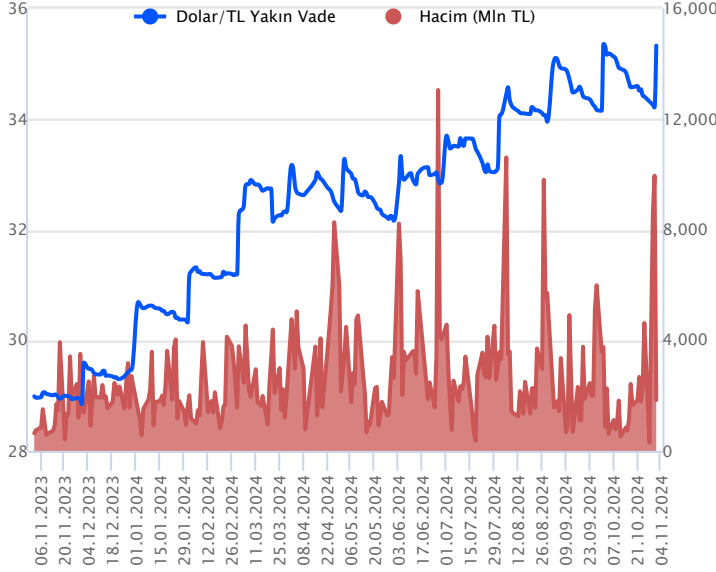


Fiyat (%) Açık Pozisyon (%) Yorum

Artış	Artış	Yükselişin devamlılığı için sinyal olarak kabul edilebilir.
Artış	Azalış	Yükselişin desteklenmediğini gösterir.
Azalış	Artış	Düşüşlerin devamlılığı için sinyal olarak kabul edilebilir.
Azalış	Azalış	Düşüşlerin desteklenmediğini gösterir.

Sözleşme Kodu	Vade Ayı	Uzlaşma Fiyatı	Önceki Uzlaşma Fiyatı	Değişim	Değişim Puan	Gün İçi Yüksek	Gün İçi Düşük	İşlem Miktarı	İşlem Hacim	Açık Pozisyon	Açık Pozisyon Değişimi	Vadeye Kalan Gün Sayısı	Takasbank Başlangıç Teminatı %
DÖVİZ KONTRATLARI													
F_EURTRY1124	29.11.2024	38.3731	38.3583	0.04 %	0.01	38.5000	38.3409	364	13,977,718	4,280	186	28	12
F_EURTRY1224	31.12.2024	39.7989	39.7564	0.11 %	0.04	39.9090	39.6795	382	15,196,392	6,162	266	60	12
F_EURUSD1124	29.11.2024	1.0869	1.0873	-0.04 %	0.00	1.0923	1.0864	6,472	240,644,536	18,371	137	28	3
F_EURUSD1224	31.12.2024	1.0887	1.0890	-0.03 %	0.00	1.0935	1.0878	6,293	234,478,450	6,646	5,834	60	3
F_USDTRY1124	29.11.2024	35.3398	35.2932	0.13 %	0.05	35.3431	35.2270	52,126	1,840,051,592	1,030,201	17,816	28	13
F_USDTRY1224	31.12.2024	36.5405	36.4766	0.18 %	0.06	36.5559	36.4298	32,175	1,174,889,184	1,056,644	14,851	60	13

Dolar/TL Yakın Vadeli Kontratı



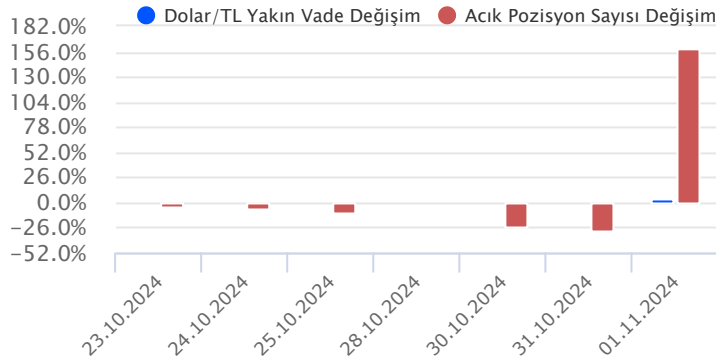
Kasım vadeli Dolar/TL sözleşmesi Cuma günü 35,2270 ile 35,3431 seviyeleri arasında dalgalanarak günü 0,13'lük yükselişle 35,3398 uzlaşma fiyatından tamamladı. S&P Global Ratings, Türkiye'nin uzun vadeli kredi notunu "B+"dan "BB-"ye yükseltirken, not görünümünü ise "pozitif"ten "durağan"a çevirdi. ABD'de tarım dışı istihdam ekim ayında Helene ve Milton kasırgaları ile Boeing ve otellerdeki işçi grevlerinin etkisiyle beklentilerin bir hayli altında 12 bin kişi artış kaydetti. Ülkede işsizlik oranı yüzde 4,1 ile beklentilere paralel olarak gerçekleşirken, ortalama saatlik kazançlar ise aylık yüzde 0,4 ile beklentiyi aştı. ISM imalat PMI ise 46,5 ile beklentilerin altında kaldı. Geçen hafta kurda hafif yükselişler izlenirken, dolar endeksi ise hafta geneli düzeltme hareketli sonrası cuma günü yükseliş kaydetti. Bugün yurt içerisinde enflasyon verilerini izleyeceğiz. Hafta genelinde ise ABD Başkanlık seçimleri ve Fed faiz kararı izlenecek olup, yurt içerisinde ise TCMB'nin yılın dördüncü enflasyon raporu takip edilecek. Dolar/TL, S&P'nin not artırım kararı sonrası bu sabah saat 08:10 itibarıyla 34,34'lü seviyede yataya yakın hafif yükseliş eğiliminde seyrediyor. Dolar endeksi ise 103,70 civarında bulunuyor.

Dolar/TL Yakın Vade Aracı Kurum Dağılımı Günlük Değişim					
Long			Short		
Kurum	Net Lot	Pay (%)	Kurum	Net Lot	Pay (%)
Yapı ve Kredi	16.000	62	Ak Yatırım	16.214	63
GCM Yatırım	3.860	15	İş Yatırım	5.608	22
QNB Yatırım Menkul	2.287	9	Akbank	2.529	10
Yapı Kredi Yatırım	848	3	Oyak Yatırım	500	2
İnfo Yatırım	778	3	ING Yatırım Menkul	275	1
Diğer	1.906	7	Diğer	553	2

İlk 5 Kurum Satım Ağırlıklı

Dolar/TL Yakın Vade Aracı Kurum Dağılımı Tüm Vade					
Long			Short		
Kurum	Net Lot	Pay (%)	Kurum	Net Lot	Pay (%)
Akbank	401.842	41	İş Yatırım	714.958	73
Yapı ve Kredi	215.884	22	Bank of America	79.986	8
QNB Bank	133.017	14	QNB Yatırım Menkul	64.377	7
Teb Yatırım	75.953	8	Ak Yatırım	39.897	4
Garanti Bankası	30.000	3	İnfo Yatırım	27.784	3
Diğer	125.384	13	Diğer	55.078	6

İlk 5 Kurum Satım Ağırlıklı

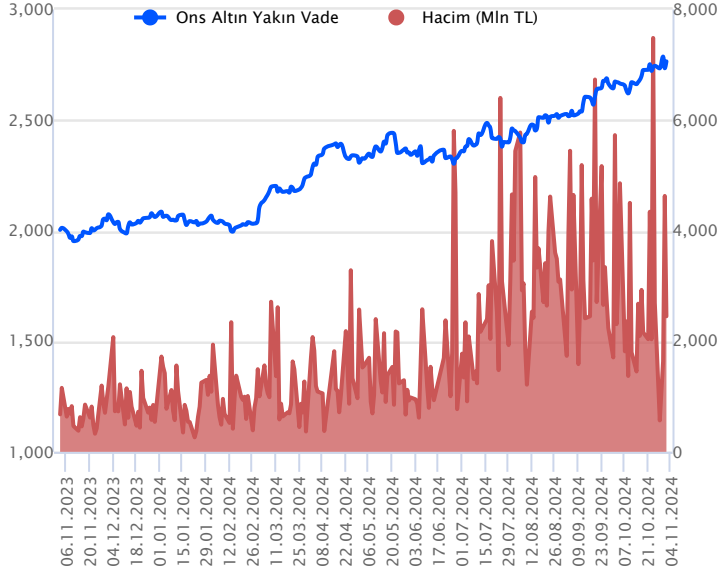


Fiyat (%) Açık Pozisyon (%) Yorum

Artış	Artış	Yükselişin devamlılığı için sinyal olarak kabul edilebilir.
Artış	Azalış	Yükselişin desteklenmediğini gösterir.
Azalış	Artış	Düşüşlerin devamlılığı için sinyal olarak kabul edilebilir.
Azalış	Azalış	Düşüşlerin desteklenmediğini gösterir.

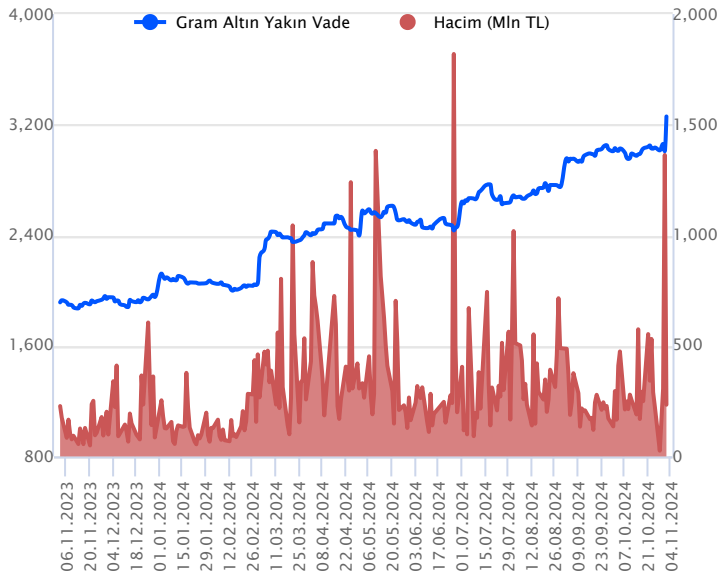
Sözleşme Kodu	Vade Ayı	Uzlaşma Fiyatı	Önceki Uzlaşma Fiyatı	Değişim	Değişim Puan	Gün İçi Yüksek	Gün İçi Düşük	İşlem Miktarı	İşlem Hacim	Açık Pozisyon	Açık Pozisyon Değişimi	Vadeye Kalan Gün Sayısı	Takasbank Başlangıç Teminatı %
ALTIN KONTRATLARI													
F_XAUTRYM0225	28.02.2025	3,490.420	3,485.450	0.14 %	4.97	3,510.760	3,485.740	9,177	32,085,044	21,950	4,461	119	12
F_XAUTRYM1224	31.12.2024	3,260.150	3,246.560	0.42 %	13.59	3,279.960	3,252.540	71,455	233,525,045	565,018	-17,728	60	12
F_XAUUSD0225	28.02.2025	2,795.250	2,792.650	0.09 %	2.60	2,811.950	2,786.800	1,566	149,953,983	4,528	333	119	6
F_XAUUSD1224	31.12.2024	2,773.250	2,785.600	-0.44 %	-12.35	2,790.750	2,762.400	25,790	2,450,537,096	114,623	-201	60	6

ONS ALTIN Yakın Vadeli Kontratı



Aralık vadeli ons altın sözleşmesi cuma gününü 2762,40-2790,75\$ arasında seyrederek, günü yüzde 0,44 kayıpla 2773,25\$ uzlaşma fiyatından kapattı. Spot piyasada saat 08:30 itibariyle ons altın 2741\$ seviyesinde izleniyor. Sözleşme için mevcut stratejimizi sürdürüyoruz. Bugün içinde 2770-2785\$ arasını nötr olarak değerlendiriyoruz. Sözleşme için 2785\$ direnci olurken, bu direncin üzerinde kapanışlarda 2757\$ stop seviyesi eklenerek 2840\$ seviyesi değerlendirilebilir. Geri çekilmelerde ise 2770\$ destek olarak görülmektedir. Bu desteğin altında 2797\$ stop seviyesi olmak koşuluyla 2714\$ seviyesi takip edilebilir. ABD'de ekim ayı tarım dışı istihdam 12 bin kişi artış kaydederken, beklentilerin altında kaldı. Aynı dönemde, işsizlik oranı yüzde 4,1 olurken, ortalama saatlik kazançlar aylık bazda yüzde 0,4 ve yıllık bazda yüzde 4,0 seviyesinde gerçekleşti. Tarım dışı istihdam verisinin beklentilerin çok altında gelmesinde ABD'deki kasırgaların ve grevlerin etkili olduğu görülüyor. Tarım dışı istihdam verilerinde ağustos ayı 159 binden 78 bine ve eylül ayı 254 binden 223 bine aşağı yönlü revize edildi. Bugün ABD'de fabrika siparişleri takip edilecek. Yarın ABD Başkanlık seçimi ve 07 Kasım Perşembe günkü Fed'in faiz kararı, piyasalar açısından önemli olacak. Sözleşmede olası oynaklığa karşı yatırımcıların aktif bir kar al/zarar durdur seviyesi belirleyerek hareket etmeleri daha sağlıklı olabilir.

GRAM ALTIN Yakın Vadeli Kontratı

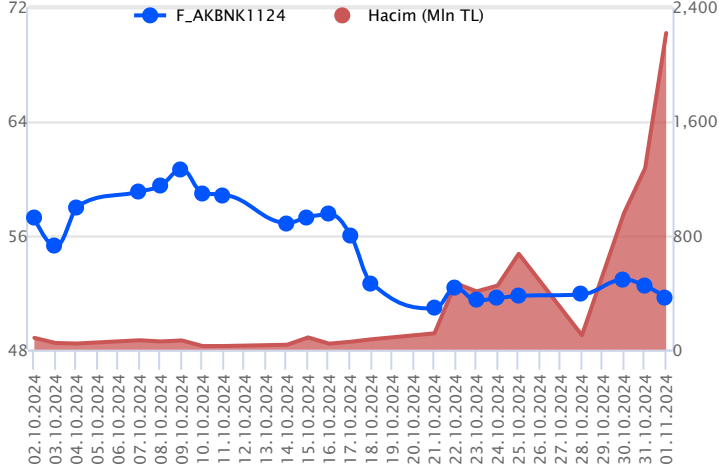


Aralık vadeli gram altın sözleşmesi cuma gününü 3252,54-3279,96TL arasında seyrederek, günü yüzde 0,42 yükselişle 3260,15\$ uzlaşma fiyatından kapattı. Spot piyasada saat 08:30 itibariyle ons altın 3026TL seviyesinde izleniyor. Uluslararası kredi derecelendirme kuruluşu S&P, Türkiye'nin uzun vadeli kredi notunu B+’dan BB-’ye yükselttiğini, görünümü “pozitif”ten “durağan”a çektiğini duyurdu. Raporunda, TCMB’nin sıkı duruşunun Türk yetkililerin lirayı istikrara kavuşturmasını, enflasyonu düşürmesini, rezervleri yeniden inşa etmesini ve finansal sistemde dolarizasyonun azalmasını sağladığı belirtildi. Bugünün veri takviminde; Türkiye'nin ekim ayı enflasyonu açıklanacak. TÜİK tarafından açıklanması bekleniyor. Kurum olarak aylık yüzde 3,00 ve yıllık 48,76 seviyesinde açıklanması bekleniyor. ABD'de fabrika siparişleri açıklanacak. Sözleşmede olası oynaklığa karşı yatırımcıların aktif bir kar al/zarar durdur seviyesi belirleyerek hareket etmeleri daha sağlıklı olabilir.

Sözleşme	Vade Ayı	Son Uzlaşma	Önceki Uzlaşma	Değişim %	Günün Düşüşü	Günün Yükselişi	İşlem Adedi	İşlem Hacmi
PAY VADELİ SÖZLEŞMELERİNDE EN FAZLA İŞLEM GÖRENLER								
F_AKBNK1124	29.11.2024	51.570	52.370	-1.5 %	51.030	53.590	426,598	2,220,141,938
F_ISCTR1124	29.11.2024	12.310	12.140	1.4 %	12.100	12.490	1,515,897	1,867,038,504
F_YKBNK1124	29.11.2024	24.870	25.270	-1.6 %	24.680	25.780	730,972	1,837,367,036

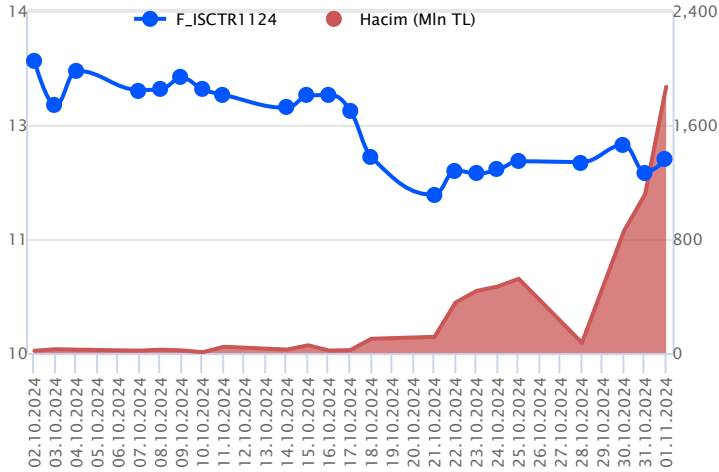
Pay vadeli sözleşmeleri, düşük teminatlarla yüksek tutarlı pozisyonlar almayı mümkün kılar. Pay vadeli sözleşmeleri ile ilgili daha detaylı bilgi almak için Gedik Yatırım VİOP Departmanı ile iletişime geçebilirsiniz.

F_AKBNK1124 Vadeli Kontratı



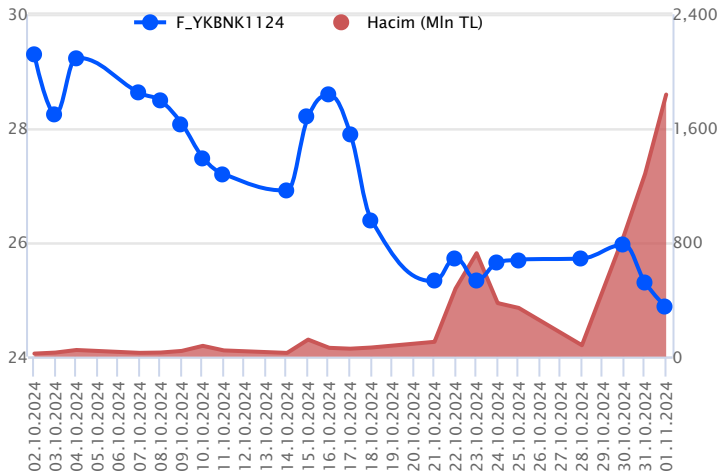
Kasım vadeli AKBNK pay sözleşmesi 51,03 – 53,59 TL aralığında hareket ederek günün %1,5 oranında bir düşüşle 51,57 TL uzlaşma fiyatından tamamladı. Açılış ardından tepki çabasının gözlemlendiği bankacılık sektöründe günün devam eden bölümünde yeniden satışların hız kazandığı bir fiyatlama takip edildi. Kasım vadeli AKBNK sözleşmesinde satış baskısının etkisini sürdürmesi durumunda 51,40 – 51,20 aralığı ile 51,00 seviyesi kısa vadeli destek noktaları olarak izlenecektir. 51,00 TL altındaki kapanışlarda 50,70 – 50,50 ve 50,00 seviyelerine doğru geri çekilmeler gündeme gelebilir. Psikolojik öneme sahip 50,00 TL altında satış baskısı derinleşebilir. Sözleşmede tepki alımlarında ise 51,80 – 52,00 aralığı kısa vadeli ilk direnç bölgesi olup, 52,00 TL üzerindeki tutunmalarda 52,30 – 52,70 – 53,15 ve 53,59 seviyeleri direnç konumunda bulunmaktadır. Sözleşmede yüksek seyreden volatiliteye ve sert fiyat hareketlerine karşı dikkatli olunmalıdır.

F_ISCTR1124 Vadeli Kontratı



Haftanın son işlem günü sektörün aksine pozitif ayrışmanın kaydedildiği Kasım vadeli ISCTR sözleşmesi 12,10 TL – 12,49 TL seviyeleri arasında dalgalanarak 12,31 TL uzlaşma fiyatından %1,4'lik kazançla günü tamamladı. Mevcut durumda toparlanma çabasının ön plana çıktığı sözleşmede 14 günlük ortalamanın yer aldığı 12,55 TL izlenecek ilk direnç konumunda yer almaktadır. BU bölge üzeri saatlik kapanışlarla teyidin alınması durumunda alım iştahı güç kazanacağından 12,80 TL – 13,00 TL söz konusu olacak diğer direnç seviyeleridir. Seans içi olası realizasyonlarda 12,00 TL – 11,80 TL ve 11,65 TL destek seviyeleri geri çekilmelerde öne çıkmaktadır. Son dönemde piyasada yaşanan volatilitenin nedeniyle alınacak pozisyonlarda temkinli olunması aktif bir stop-loss stratejisine bağlı kalınması faydalı olacaktır.

F_YKBNK1124 Vadeli Kontratı



Bankacılık sektöründe haftanın son işlem günü negatif ayrışma yaşanırken, Kasım vadeli YKBNK sözleşmesi 24,68 TL – 25,78 TL seviyeleri arasında dalgalanarak 24,87 TL uzlaşma fiyatından günün %1,6'lık kayıpla tamamladı. Sektör genelinde volatilitenin yüksek kalmaya devam ederken, sözleşmede 25,00 TL altında fiyatlamasının devamında baskının süreceği görüşündeyiz. Bu bölge altında 24,68 TL ara desteği öne çıkmaktadır. Aşağı yönlü kırılması halinde 24,40 TL ve 24,00 TL izlenecek diğer desteklerdir. Tepki alımlarının etkili olması halinde ise ilk etapta 25,00 TL üzeri kapanışlar önemli olacaktır. Bu koşulun sağlanması halinde 100 günlük ortalamanın yer aldığı 25,58 TL – 26,00 TL ve 26,30 TL sırasıyla izlenecek direnç noktalarıdır. Son dönemde gerek sektör gerek piyasada yaşanan volatilitenin nedeniyle alınacak pozisyonlarda temkinli olunması aktif bir stop-loss stratejisine bağlı kalınması faydalı olacaktır.

Dayanak Varlıkların Teknik Gösterge Görünümleri

20 Gün Ortalama/Fiyat Kesişmesi (YUKARI)

KRDMD
ODAS
ENJSA

Güç Göstergeleri Olumlu

TKFEN

RSI ve Momentum göstergelerine göre olumlu olanlar

50 Gün Ortalama/Fiyat Kesişmesi (YUKARI)

TTKOM

MACD

CIMSA	GÜÇLÜ AL
PGSUS	GÜÇLÜ SAT
AKBNK	ZAYIF AL
EREGL	ZAYIF AL
SOKM	ZAYIF AL

20/50 Gün Ortalama Kesişmesi (YUKARI)

Bu şartları sağlayan dayanak varlık bulunmamaktadır.

Para Girişi Olan Dayanak Varlıklar

	Kapanış	İşlem Hacmi (Mln TL)
GUBRF	204.90	1,603.64983

Yüksek Hacimliler

	İşlem Hacmi (Mln TL)
XU030	54,089.20
XSD25	30,705.06
X10XB	24,067.91
XLBNK	17,402.28
THYAO	5,460.41

20 Gün Ortalama/Fiyat Kesişmesi (AŞAĞI)

Bu şartları sağlayan dayanak varlık bulunmamaktadır.

Güç Göstergeleri Zayıf

SOKM
YKBNK
GARAN
ARCLK

RSI ve Momentum göstergelerine göre zayıf olanlar

50 Gün Ortalama/Fiyat Kesişmesi (AŞAĞI)

KOZAA

Göstergeleri Dipte Olanlar

AKSEN
GARAN
ARCLK
VAKBN
HEKTS

CCI, RSI, Stochastics, Williams' %R , MFI ve DX göstergelerinin ortalaması en düşük olanlar

20/50 Gün Ortalama Kesişmesi (AŞAĞI)

Para Çıkışı Olan Dayanak Varlıklar

	Kapanış	İşlem Hacmi (Mln TL)
EKGYO	9.85	2,515.08
VAKBN	20.32	706.78
CIMSA	34.60	464.05
AKSEN	32.64	196.38

Dayanak Varlıkların Teknik Gösterge Konumları

Kod	5 Günlük H.O	10 Günlük H.O	20 Günlük H.O	50 Günlük H.O	RSI	StochS	MACD	CCI
AEFES	SATIM	ALIM	ALIM	SATIM	ALIM	ALIM	ALIM	SATIM
AKBNK	SATIM	SATIM	SATIM	SATIM	SATIM	ALIM	ALIM	SATIM
AKSEN	SATIM	SATIM	SATIM	SATIM	SATIM	ALIM	SATIM	SATIM
ALARK	SATIM	SATIM	SATIM	SATIM	SATIM	ALIM	ALIM	SATIM
ARCLK	SATIM	SATIM	SATIM	SATIM	SATIM	ALIM	SATIM	ALIM
ASELS	ALIM	ALIM	ALIM	ALIM	ALIM	SATIM	ALIM	ALIM
ASTOR	ALIM	ALIM	ALIM	ALIM	ALIM	ALIM	ALIM	SATIM
BIMAS	SATIM	SATIM	SATIM	SATIM	SATIM	ALIM	ALIM	SATIM
BRSAN	SATIM	ALIM	ALIM	ALIM	SATIM	SATIM	ALIM	SATIM
CIMSA	ALIM	ALIM	ALIM	ALIM	ALIM	ALIM	ALIM	SATIM
CNH/TRY	ALIM	ALIM	SATIM	ALIM	ALIM	SATIM	SATIM	ALIM
DOAS	SATIM	SATIM	SATIM	SATIM	SATIM	ALIM	ALIM	SATIM
DOHOL	SATIM	SATIM	SATIM	SATIM	SATIM	ALIM	ALIM	SATIM
EKGYO	SATIM	SATIM	SATIM	SATIM	SATIM	ALIM	ALIM	SATIM
ENJSA	ALIM	ALIM	ALIM	SATIM	ALIM	ALIM	ALIM	SATIM
ENKAI	ALIM	ALIM	ALIM	ALIM	ALIM	SATIM	ALIM	ALIM
EREGL	ALIM	ALIM	SATIM	SATIM	ALIM	ALIM	ALIM	ALIM
EUR/TRY	ALIM	ALIM	SATIM	SATIM	ALIM	ALIM	ALIM	ALIM
EUR/USD	SATIM	SATIM	SATIM	SATIM	ALIM	ALIM	ALIM	SATIM
FROTO	SATIM	SATIM	ALIM	ALIM	SATIM	ALIM	ALIM	SATIM
GARAN	SATIM	SATIM	SATIM	SATIM	SATIM	ALIM	SATIM	SATIM
GBP/USD	ALIM	SATIM	SATIM	SATIM	ALIM	ALIM	SATIM	ALIM
GUBRF	ALIM	ALIM	ALIM	ALIM	ALIM	SATIM	ALIM	ALIM
HALKB	ALIM	SATIM	SATIM	SATIM	ALIM	SATIM	SATIM	ALIM
HEKTS	SATIM	SATIM	SATIM	SATIM	SATIM	ALIM	SATIM	SATIM
ISCTR	ALIM	ALIM	SATIM	SATIM	ALIM	ALIM	ALIM	ALIM
KCHOL	SATIM	SATIM	SATIM	SATIM	SATIM	ALIM	SATIM	SATIM
KONTR	SATIM	ALIM	ALIM	SATIM	SATIM	ALIM	ALIM	SATIM
KOZAA	SATIM	ALIM	ALIM	SATIM	SATIM	ALIM	ALIM	SATIM
KOZAL	SATIM	SATIM	SATIM	SATIM	SATIM	ALIM	ALIM	SATIM
KRDMD	ALIM	ALIM	ALIM	SATIM	ALIM	SATIM	SATIM	ALIM
MGROS	ALIM	ALIM	SATIM	SATIM	ALIM	ALIM	ALIM	ALIM
ODAS	ALIM	ALIM	ALIM	SATIM	ALIM	SATIM	ALIM	ALIM
OYAKC	ALIM	ALIM	SATIM	SATIM	ALIM	ALIM	ALIM	ALIM
PETKM	SATIM	SATIM	SATIM	SATIM	SATIM	ALIM	ALIM	SATIM
PGSUS	SATIM	SATIM	SATIM	SATIM	SATIM	ALIM	SATIM	SATIM
RUB/TRY	SATIM	SATIM	SATIM	SATIM	SATIM	SATIM	ALIM	SATIM
SAHOL	SATIM	SATIM	SATIM	SATIM	SATIM	ALIM	ALIM	SATIM
SASA	SATIM	SATIM	SATIM	SATIM	SATIM	ALIM	ALIM	SATIM
SISE	SATIM	SATIM	SATIM	SATIM	SATIM	ALIM	ALIM	SATIM
SOKM	SATIM	SATIM	SATIM	SATIM	ALIM	ALIM	ALIM	ALIM
TAVHL	ALIM	ALIM	ALIM	SATIM	ALIM	SATIM	ALIM	ALIM
TCELL	SATIM	SATIM	SATIM	SATIM	SATIM	ALIM	ALIM	SATIM
THYAO	SATIM	SATIM	SATIM	SATIM	SATIM	ALIM	ALIM	SATIM
TKFEN	ALIM	ALIM	ALIM	ALIM	ALIM	SATIM	ALIM	ALIM
TOASO	SATIM	SATIM	SATIM	SATIM	SATIM	ALIM	ALIM	SATIM
TSKB	ALIM	ALIM	ALIM	ALIM	ALIM	SATIM	ALIM	SATIM
TTKOM	ALIM	ALIM	ALIM	ALIM	ALIM	SATIM	ALIM	ALIM
TUPRS	SATIM	SATIM	SATIM	SATIM	SATIM	ALIM	ALIM	SATIM
ULKER	SATIM	SATIM	SATIM	SATIM	SATIM	ALIM	ALIM	SATIM
USD/TRY	ALIM	ALIM	ALIM	ALIM	ALIM	SATIM	SATIM	ALIM
VAKBN	SATIM	SATIM	SATIM	SATIM	SATIM	ALIM	SATIM	SATIM
VESTL	SATIM	SATIM	SATIM	SATIM	SATIM	ALIM	ALIM	SATIM
X10XB	SATIM	SATIM	SATIM	SATIM	SATIM	ALIM	ALIM	SATIM
XAU/TRY	SATIM	ALIM	ALIM	ALIM	SATIM	ALIM	SATIM	SATIM
XAU/USD	SATIM	SATIM	ALIM	ALIM	SATIM	ALIM	SATIM	SATIM
XLBNK	SATIM	SATIM	SATIM	SATIM	SATIM	ALIM	SATIM	SATIM
XSD25	SATIM	SATIM	SATIM	SATIM	SATIM	ALIM	ALIM	SATIM
XU030	SATIM	SATIM	SATIM	SATIM	SATIM	ALIM	ALIM	SATIM
YKBNK	SATIM	SATIM	SATIM	SATIM	SATIM	ALIM	ALIM	SATIM

Kod	Destek 3	Destek 2	Destek 1	Kapanış	Pivot	Direnç 1	Direnç 2	Direnç 3
	DESTEKLER				DİRENÇLER			
F_AEFES1124	190.35	192.67	194.59	196.50	196.91	198.83	201.15	203.07
F_AEFES1224	191.87	196.91	199.88	202.84	204.92	207.89	212.93	215.90
F_AKBNK1124	48.04	49.53	50.60	51.66	52.09	53.16	54.65	55.72
F_AKBNK1224	47.88	49.84	51.60	53.37	53.56	55.32	57.28	59.04
F_AKSEN1124	32.01	32.61	32.99	33.38	33.59	33.97	34.57	34.95
F_AKSEN1224	33.26	33.80	34.08	34.35	34.62	34.90	35.44	35.72
F_ALARK1124	84.70	86.29	87.46	88.64	89.05	90.22	91.81	92.98
F_ALARK1224	87.69	89.36	90.39	91.43	92.06	93.09	94.76	95.79
F_ARCLK1124	129.39	130.59	131.59	132.58	132.79	133.79	134.99	135.99
F_ARCLK1224	131.55	133.77	135.23	136.68	137.45	138.91	141.13	142.59
F_ASELS1124	59.88	61.20	63.40	65.59	64.72	66.92	68.24	70.44
F_ASELS1224	62.25	63.52	65.45	67.37	66.72	68.65	69.92	71.85
F_ASTOR1124	75.33	76.88	79.57	82.25	81.12	83.81	85.36	88.05
F_ASTOR1224	77.78	79.04	81.56	84.08	82.82	85.34	86.60	89.12
F_BIMAS1124	463.69	471.12	475.11	479.10	482.54	486.53	493.96	497.95
F_BIMAS1224	473.70	480.65	484.33	488.00	491.28	494.96	501.91	505.59
F_BRSAN1124	459.29	471.02	477.28	483.53	489.01	495.27	507.00	513.26
F_BRSAN1224	474.53	484.06	489.21	494.36	498.74	503.89	513.42	518.57
F_CIMSA1124	34.03	34.68	35.21	35.73	35.86	36.39	37.04	37.57
F_CIMSA1224	35.52	36.08	36.56	37.04	37.12	37.60	38.16	38.64
F_CNHTRY1124	4.96	4.96	4.96	4.96	4.96	4.96	4.97	4.97
F_CNHTRY1224	5.24	5.24	5.24	5.24	5.24	5.24	5.24	5.24
F_DOAS1124	205.91	208.45	210.48	212.50	213.02	215.05	217.59	219.62
F_DOAS1224	207.99	210.98	213.25	215.52	216.24	218.51	221.50	223.77
F_DOHOL1124	12.87	13.09	13.23	13.36	13.45	13.59	13.81	13.95
F_DOHOL1224	13.35	13.57	13.70	13.83	13.92	14.05	14.27	14.40
F_EKGYO1124	9.50	9.82	10.00	10.18	10.32	10.50	10.82	11.00
F_EKGYO1224	9.86	10.18	10.36	10.54	10.68	10.86	11.18	11.36
F_ENJSA1124	55.39	56.14	56.90	57.65	57.65	58.41	59.16	59.92
F_ENJSA1224	57.21	58.10	58.93	59.77	59.82	60.65	61.54	62.37
F_ENKAI1124	46.90	47.62	48.86	50.10	49.58	50.82	51.54	52.78
F_ENKAI1224	47.98	48.70	49.96	51.23	50.68	51.94	52.66	53.92
F_EREGL1124	47.99	48.45	48.94	49.42	49.40	49.89	50.35	50.84
F_EREGL1224	49.38	49.93	50.54	51.14	51.09	51.70	52.25	52.86
F_EURTRY1124	38.15	38.25	38.31	38.38	38.41	38.47	38.56	38.63
F_EURTRY1224	39.42	39.55	39.65	39.75	39.78	39.88	40.01	40.11
F_EURUSD1124	1.08	1.08	1.08	1.09	1.09	1.09	1.09	1.10
F_EURUSD1224	1.08	1.08	1.09	1.09	1.09	1.09	1.10	1.10
F_FROTO1124	970.01	980.00	985.01	990.01	995.00	1,000.01	1,010.00	1,015.01
F_FROTO1224	976.43	989.32	998.37	1,007.41	1,011.26	1,020.31	1,033.20	1,042.25
F_GARAN1124	104.24	106.47	107.72	108.97	109.95	111.20	113.43	114.68
F_GARAN1224	107.83	110.17	111.41	112.64	113.75	114.99	117.33	118.57
F_GBPUSD1124	1.29	1.29	1.29	1.30	1.30	1.30	1.30	1.30
F_GBPUSD1224	1.28	1.29	1.29	1.30	1.29	1.30	1.30	1.31
F_GUBRF1124	198.19	202.47	207.05	211.64	211.33	215.91	220.19	224.77
F_GUBRF1224	205.95	210.06	214.77	219.47	218.88	223.59	227.70	232.41
F_HALKB1124	14.51	14.71	14.99	15.27	15.19	15.47	15.67	15.95
F_HALKB1224	14.93	15.14	15.49	15.84	15.70	16.05	16.26	16.61
F_HEKTS1124N1	3.53	3.58	3.62	3.66	3.67	3.71	3.76	3.80
F_HEKTS1224	3.59	3.67	3.71	3.76	3.79	3.83	3.91	3.95
F_ISCTR1124	11.72	11.91	12.11	12.31	12.30	12.50	12.69	12.89
F_ISCTR1224	12.15	12.35	12.52	12.70	12.72	12.89	13.09	13.26
F_KCHOL1124	166.58	169.56	171.25	172.95	174.23	175.92	178.90	180.59
F_KCHOL1224	172.88	175.90	177.58	179.27	180.60	182.28	185.30	186.98
F_KONTR1124	42.49	43.04	43.56	44.09	44.11	44.63	45.18	45.70
F_KONTR1224	43.20	43.81	44.47	45.14	45.08	45.74	46.35	47.01
F_KOZAA1124	59.62	60.70	61.51	62.33	62.59	63.40	64.48	65.29
F_KOZAA1224	61.91	62.98	63.62	64.26	64.69	65.33	66.40	67.04
F_KOZAL1124	20.30	20.44	20.71	20.97	20.85	21.12	21.26	21.53
F_KOZAL1224	20.98	21.13	21.40	21.67	21.55	21.82	21.97	22.24
F_KRDMD1124	24.21	24.65	25.49	26.33	25.93	26.77	27.21	28.05
F_KRDMD1224	25.25	25.68	26.42	27.17	26.85	27.59	28.02	28.76
F_MGROS1124	410.95	415.21	422.36	429.52	426.62	433.77	438.03	445.18
F_MGROS1224	401.59	411.08	426.03	440.99	435.52	450.47	459.96	474.91
F_ODAS1124	5.76	5.83	5.95	6.06	6.02	6.14	6.21	6.33
F_ODAS1224	6.03	6.09	6.19	6.29	6.25	6.35	6.41	6.51

Kod	Destek 3	Destek 2	Destek 1	Kapanış	Pivot	Direnç 1	Direnç 2	Direnç 3
DESTEKLER				DİRENÇLER				
F_OYAKC1124	57.10	57.98	58.90	59.82	59.78	60.70	61.58	62.50
F_OYAKC1224	59.20	59.93	60.85	61.77	61.58	62.50	63.23	64.15
F_PETKM1124	18.41	18.67	18.91	19.14	19.17	19.41	19.67	19.91
F_PETKM1224	19.32	19.51	19.67	19.82	19.86	20.02	20.21	20.37
F_PGSUS1124	227.10	231.07	233.73	236.38	237.70	240.36	244.33	246.99
F_PGSUS1224	234.39	238.45	241.16	243.88	245.22	247.93	251.99	254.70
F_RUBTRY1224	0.31	0.34	0.39	0.45	0.42	0.48	0.50	0.56
F_SAHOL1124	81.78	83.47	84.58	85.69	86.27	87.38	89.07	90.18
F_SAHOL1224	84.49	86.26	87.39	88.53	89.16	90.29	92.06	93.19
F_SASA1124	3.87	3.92	3.95	3.99	4.00	4.03	4.08	4.11
F_SASA1224	3.96	4.01	4.07	4.12	4.12	4.18	4.23	4.29
F_SISE1124	39.27	39.74	40.15	40.55	40.62	41.03	41.50	41.91
F_SISE1224	40.74	41.19	41.64	42.08	42.09	42.54	42.99	43.44
F_SOKM1124	39.90	40.19	40.52	40.85	40.81	41.14	41.43	41.76
F_SOKM1224	41.62	41.83	42.10	42.38	42.31	42.58	42.79	43.06
F_TAVHL1124	229.32	232.90	236.20	239.51	239.78	243.08	246.66	249.96
F_TAVHL1224	236.27	239.97	244.11	248.25	247.81	251.95	255.65	259.79
F_TCELL1124	86.38	87.08	87.79	88.49	88.49	89.20	89.90	90.61
F_TCELL1224	85.73	86.80	87.76	88.72	88.83	89.79	90.86	91.82
F_THYAO1124	275.88	277.59	280.09	282.60	281.80	284.30	286.01	288.51
F_THYAO1224	285.31	287.27	289.88	292.49	291.84	294.45	296.41	299.02
F_TKFEN1124	71.38	74.24	76.40	78.55	79.26	81.42	84.28	86.44
F_TKFEN1224	73.62	76.45	78.79	81.13	81.62	83.96	86.79	89.13
F_TOASO1124	183.54	186.86	189.35	191.83	192.67	195.16	198.48	200.97
F_TOASO1224	191.03	194.01	196.18	198.34	199.16	201.33	204.31	206.48
F_TSKB1124	12.04	12.14	12.29	12.45	12.39	12.54	12.64	12.79
F_TSKB1224	12.53	12.60	12.73	12.85	12.80	12.93	13.00	13.13
F_TTKOM1124	47.47	48.06	48.92	49.78	49.51	50.37	50.96	51.82
F_TTKOM1224	49.00	49.62	50.56	51.50	51.18	52.12	52.74	53.68
F_TUPRS1124	145.00	146.55	147.77	148.99	149.32	150.54	152.09	153.31
F_TUPRS1224	149.05	150.78	152.15	153.53	153.88	155.25	156.98	158.35
F_ULKER1124	115.96	119.98	122.19	124.39	126.21	128.42	132.44	134.65
F_ULKER1224	121.00	124.14	125.70	127.27	128.84	130.40	133.54	135.10
F_USDTRY1124	35.14	35.18	35.26	35.33	35.30	35.37	35.42	35.49
F_USDTRY1224	36.33	36.38	36.45	36.53	36.50	36.58	36.63	36.71
F_VAKBN1124	19.65	20.14	20.59	21.05	21.08	21.53	22.02	22.47
F_VAKBN1224	20.39	20.87	21.27	21.68	21.75	22.15	22.63	23.03
F_VESTL1124	57.06	57.75	58.40	59.04	59.09	59.74	60.43	61.08
F_VESTL1224	59.35	60.03	60.63	61.24	61.31	61.91	62.59	63.19
F_X10XB0225	12,350.00	12,350.00	12,350.00	12,350.00	12,350.00	12,350.00	12,350.00	12,350.00
F_X10XB1224	11,372.33	11,453.42	11,518.58	11,583.75	11,599.67	11,664.83	11,745.92	11,811.08
F_XAUTRYM0225	3,455.52	3,470.63	3,480.54	3,490.45	3,495.65	3,505.56	3,520.67	3,530.58
F_XAUTRYM1224	3,220.46	3,236.50	3,247.88	3,259.26	3,263.92	3,275.30	3,291.34	3,302.72
F_XAUUSD0225	2,754.80	2,770.80	2,779.95	2,789.10	2,795.95	2,805.10	2,821.10	2,830.25
F_XAUUSD1224	2,726.60	2,744.50	2,754.95	2,765.40	2,772.85	2,783.30	2,801.20	2,811.65
F_XLBNK0225	11,768.25	11,915.50	12,056.75	12,198.00	12,204.00	12,345.25	12,492.50	12,633.75
F_XLBNK1224	10,813.33	11,031.67	11,165.83	11,300.00	11,384.17	11,518.33	11,736.67	11,870.83
F_XSD251224	9,370.92	10,582.08	11,991.42	13,400.75	13,202.58	14,611.92	15,823.08	17,232.42
F_XU0300225	10,665.67	10,795.33	10,885.67	10,976.00	11,015.33	11,105.67	11,235.33	11,325.67
F_XU0301224	9,985.67	10,117.08	10,211.92	10,306.75	10,343.33	10,438.17	10,569.58	10,664.42
F_YKBNK1124	23.33	24.01	24.43	24.86	25.11	25.53	26.21	26.63
F_YKBNK1224	24.13	24.82	25.28	25.73	25.97	26.43	27.12	27.58

Sözleşme Kodu	Vade Ayı	Uzlaşma Fiyatı	Önceki Uzlaşma Fiyatı	Değişim	Değişim Puan	Gün İçi Yüksek	Gün İçi Düşük	İşlem Miktarı	İşlem Hacim	Açık Pozisyon	Açık Pozisyon Değişimi	Vadeye Kalan Gün Sayısı	Takasbank Başlangıç Teminatı %
ENDEKS KONTRATLARI													
F_XU0300225	28.02.2025	10,968.25	10,989.00	-0.19 %	-20.75	11,145.00	10,925.00	2,634.00	290,585,382.50	1,502.00	145.00	119	12
F_XU0300425	30.04.2025	11,582.50	0.00		11,582.50	11,773.00	11,550.75	127.00	14,838,710.00	87.00	87.00	180	12
F_XU0301224	31.12.2024	10,311.00	10,304.25	0.07 %	6.75	10,474.75	10,248.50	285,525.00	29,533,007,150.00	512,527.00	2,064.00	60	12
DÖVİZ KONTRATLARI													
F_CNHTRY1124	29.11.2024	4.9637	5.0985	-2.64 %	-0.13	4.9645	4.9634	8	397,098	7	6	28	13
F_CNHTRY1224	31.12.2024	5.2351	5.2351	0.00 %	0.00	5.2351	5.2351	1	52,351	7	0	60	13
F_EURTRY1124	29.11.2024	38.3731	38.3583	0.04 %	0.01	38.5000	38.3409	364	13,977,718	4,280	186	28	12
F_EURTRY1224	31.12.2024	39.7989	39.7564	0.11 %	0.04	39.9090	39.6795	382	15,196,392	6,162	266	60	12
F_EURUSD1124	29.11.2024	1.0869	1.0873	-0.04 %	0.00	1.0923	1.0864	6,472	240,644,536	18,371	137	28	3
F_EURUSD1224	31.12.2024	1.0887	1.0890	-0.03 %	0.00	1.0935	1.0878	6,293	234,478,450	6,646	5,834	60	3
F_GBPUSD1124	29.11.2024	1.2946	1.2940	0.05 %	0.00	1.2965	1.2923	32	1,415,808	23	10	28	4
F_GBPUSD1224	31.12.2024	1.2953	1.2929	0.19 %	0.00	1.2975	1.2886	24	1,061,115	43	2	60	4
F_RUBTRY1124	29.11.2024	0.0000	0.0000		0.00	0.0000	0.0000					28	19
F_RUBTRY1224	31.12.2024	0.4074	0.4074	0.00 %	0.00	0.4481	0.3667	4	162,972	0	0	60	19
F_USDTRY1124	29.11.2024	35.3398	35.2932	0.13 %	0.05	35.3431	35.2270	52,126	1,840,051,592	1,030,201	17,816	28	13
F_USDTRY1224	31.12.2024	36.5405	36.4766	0.18 %	0.06	36.5559	36.4298	32,175	1,174,889,184	1,056,644	14,851	60	13
F_P_USDTRY1124	29.11.2024	0.0000	0.0000		0.00	0.0000	0.0000					28	13
F_P_USDTRY1224	31.12.2024	0.0000	0.0000		0.00	0.0000	0.0000					60	13
KIYMETLİ MADEN KONTRATLARI													
F_XAUTRYM0225	28.02.2025	3,490.420	3,485.450	0.14 %	4.97	3,510.760	3,485.740	9,177	32,085,044	21,950	4,461	119	12
F_XAUTRYM1224	31.12.2024	3,260.150	3,246.560	0.42 %	13.59	3,279.960	3,252.540	71,455	233,525,045	565,018	-17,728	60	12
F_XAUUSD0225	28.02.2025	2,795.250	2,792.650	0.09 %	2.60	2,811.950	2,786.800	1,566	149,953,983	4,528	333	119	6
F_XAUUSD1224	31.12.2024	2,773.250	2,785.600	-0.44 %	-12.35	2,790.750	2,762.400	25,790	2,450,537,096	114,623	-201	60	6
PAY VADELİ													
F_AEFES1124	29.11.2024	196.110	197.270	-0.59 %	-1.16	199.240	195.000	6,740	132,898,664	22,887	-761	28	15
F_AEFES1224	31.12.2024	202.250	204.750	-1.22 %	-2.50	209.970	201.960	136	2,791,306	270	31	60	15
F_AKBNK1124	29.11.2024	51.570	52.370	-1.53 %	-0.80	53.590	51.030	426,598	2,220,141,938	374,159	45,490	28	15
F_AKBNK1224	31.12.2024	53.320	54.120	-1.48 %	-0.80	55.510	51.790	7,929	42,698,547	4,834	1,192	60	15
F_AKSEN1124	29.11.2024	33.440	33.810	-1.09 %	-0.37	34.180	33.200	9,225	31,051,255	10,289	-355	28	15
F_AKSEN1224	31.12.2024	34.470	35.180	-2.02 %	-0.71	35.170	34.350	205	715,422	446	118	60	15
F_ALARK1124	29.11.2024	88.440	88.800	-0.41 %	-0.36	90.630	87.870	14,485	129,002,412	43,659	12	28	16
F_ALARK1224	31.12.2024	91.500	93.260	-1.89 %	-1.76	93.720	91.020	324	2,982,234	556	114	60	16
F_ARCLK1124	29.11.2024	132.600	132.820	-0.17 %	-0.22	134.000	131.800	5,510	73,165,674	14,469	1,176	28	15
F_ARCLK1224	31.12.2024	136.690	139.680	-2.14 %	-2.99	139.680	136.000	201	2,762,985	221	76	60	15
F_ASELS1124	29.11.2024	65.590	62.480	4.98 %	3.11	66.050	62.530	112,043	728,512,727	94,747	7,701	28	16
F_ASELS1224	31.12.2024	67.410	64.360	4.74 %	3.05	68.000	64.800	2,058	13,723,220	1,714	861	60	16
F_ASTOR1124	29.11.2024	82.260	78.420	4.90 %	3.84	82.680	78.440	49,537	399,853,045	39,698	2,252	28	17
F_ASTOR1224	31.12.2024	83.630	80.370	4.06 %	3.26	84.080	80.300	589	4,835,402	1,324	177	60	17
F_BIMAS1124	29.11.2024	479.550	483.270	-0.77 %	-3.72	489.970	478.550	13,225	639,872,385	21,024	865	28	14
F_BIMAS1224	31.12.2024	488.800	496.140	-1.48 %	-7.34	498.240	487.610	383	18,845,986	400	258	60	14
F_BRSAN1124	29.11.2024	483.870	499.890	-3.20 %	-16.02	500.750	482.760	1,247	61,264,381	1,862	-27	28	18
F_BRSAN1224	31.12.2024	498.670	516.010	-3.36 %	-17.34	508.270	493.590	11	548,538	24	5	60	18
F_CIMSA1124	29.11.2024	35.710	35.840	-0.36 %	-0.13	36.520	35.340	31,775	114,243,775	29,146	1,254	28	15
F_CIMSA1224	31.12.2024	36.960	36.870	0.24 %	0.09	37.680	36.640	321	1,192,313	818	10	60	15
F_DOAS1124	29.11.2024	212.240	213.440	-0.56 %	-1.20	215.570	211.000	1,669	35,585,927	6,619	-53	28	15
F_DOAS1224	31.12.2024	215.130	215.580	-0.21 %	-0.45	219.230	213.970	157	3,394,294	145	61	60	15
F_DOHOL1124	29.11.2024	13.350	13.340	0.07 %	0.01	13.680	13.320	144,528	195,103,140	305,821	557	28	15
F_DOHOL1224	31.12.2024	13.820	13.900	-0.58 %	-0.08	14.140	13.790	1,218	1,705,680	4,097	381	60	15
F_EKGYO1124	29.11.2024	10.180	10.390	-2.02 %	-0.21	10.640	10.140	1,166,295	1,208,417,893	1,237,616	-14,862	28	15
F_EKGYO1224	31.12.2024	10.540	10.750	-1.95 %	-0.21	11.000	10.500	10,525	11,261,029	16,382	2,487	60	15
F_ENJSA1124	29.11.2024	57.620	57.220	0.70 %	0.40	58.410	56.900	14,739	85,086,358	46,465	634	28	15
F_ENJSA1224	31.12.2024	59.850	60.250	-0.66 %	-0.40	60.700	58.980	3,779	22,761,364	2,755	2,124	60	15
F_ENKAI1124	29.11.2024	50.060	48.490	3.24 %	1.57	50.300	48.340	43,339	213,945,981	82,952	1,765	28	15
F_ENKAI1224	31.12.2024	51.230	49.780	2.91 %	1.45	51.390	49.410	2,038	10,224,593	1,998	962	60	15
F_EREGL1124	29.11.2024	49.400	49.090	0.63 %	0.31	49.870	48.920	149,824	741,442,603	228,390	-2,796	28	14
F_EREGL1224	31.12.2024	51.140	51.030	0.22 %	0.11	51.650	50.490	7,294	37,402,561	10,606	362	60	14
F_FROTO1124	29.11.2024	990.930	988.580	0.24 %	2.35	1,005.000	990.000	2,669	265,758,391	5,185	92	28	16
F_FROTO1224	31.12.2024	1,004.150	1,014.840	-1.05 %	-10.69	1,024.160	1,002.220	82	8,265,909	94	30	60	16
F_GARAN1124	29.11.2024	109.100	110.240	-1.03 %	-1.14	112.180	108.700	122,391	1,349,489,486	168,067	11,513	28	16
F_GARAN1224	31.12.2024	112.850	114.550	-1.48 %	-1.70	116.100	112.520	1,093	12,447,856	1,131	293	60	16
F_GUBRF1124	29.11.2024	211.870	208.140	1.79 %	3.73	215.600	206.740	27,432	582,621,815	50,380	50	28	17
F_GUBRF1224	31.12.2024	219.570	216.550	1.39 %	3.02	223.000	214.180	320	7,048,643	7,734	9	60	17
F_HALKB1124	29.11.2024	15.280	14.910	2.48 %	0.37	15.390	14.910	97,697	147,934,246	137,477	908	28	16
F_HALKB1224	31.12.2024	15.840	15.550	1.86 %	0.29	15.910	15.350	3,346	5,241,804	3,527	2,177	60	16
F_HEKTS1124N1	29.11.2024	3.650	3.670	-0.54 %	-0.02	3.720	3.630	73,005	74,531,444	172,189	2,639	28	16
F_HEKTS1224	31.12.2024	3.760	3.820	-1.57 %	-0.06	3.860	3.740	6,395	2,423,407	18,049	2,258	60	16

Sözleşme Kodu	Vade Ayı	Uzlaşma Fiyatı	Önceki Uzlaşma Fiyatı	Değişim	Değişim Puan	Gün İçi Yüksek	Gün İçi Düşük	İşlem Miktarı	İşlem Hacim	Açık Pozisyon	Açık Pozisyon Değişimi	Vadeye Kalan Gün Sayısı	Takasbank Başlangıç Teminatı %
PAY VADELİ													
F_ISCTR1124	29.11.2024	12.310	12.140	1.40 %	0.17	12.490	12.100	1,515,897	1,867,038,504	1,255,032	-33,506	28	15
F_ISCTR1224	31.12.2024	12.700	12.660	0.32 %	0.04	12.910	12.540	12,885	16,369,597	11,079	2,659	60	15
F_KCHOL1124	29.11.2024	173.090	174.740	-0.94 %	-1.65	177.200	172.530	32,399	566,108,021	74,988	-128	28	15
F_KCHOL1224	31.12.2024	179.400	181.650	-1.24 %	-2.25	183.610	178.910	1,536	27,794,282	3,069	186	60	15
F_KONTR1124	29.11.2024	44.160	44.190	-0.07 %	-0.03	44.650	43.580	18,871	83,261,097	28,377	279	28	17
F_KONTR1224	31.12.2024	45.300	45.380	-0.18 %	-0.08	45.680	44.410	684	3,079,477	656	186	60	17
F_KOZAA1124	29.11.2024	62.350	63.230	-1.39 %	-0.88	63.660	61.770	19,525	122,610,036	83,754	2,241	28	15
F_KOZAA1224	31.12.2024	64.270	65.290	-1.56 %	-1.02	65.760	64.050	221	1,440,150	306	103	60	15
F_KOZAL1124	29.11.2024	20.970	20.770	0.96 %	0.20	21.000	20.590	126,279	262,850,915	469,917	-5,491	28	16
F_KOZAL1224	31.12.2024	21.560	21.500	0.28 %	0.06	21.700	21.280	2,897	6,218,240	7,359	841	60	16
F_KRDMD1124	29.11.2024	26.300	25.160	4.53 %	1.14	26.370	25.090	265,456	688,121,221	225,603	11,186	28	15
F_KRDMD1224	31.12.2024	27.160	26.280	3.35 %	0.88	27.270	26.100	4,260	11,437,326	3,466	1,071	60	15
F_MGROS1124	29.11.2024	429.570	421.300	1.96 %	8.27	430.870	419.460	5,773	246,071,587	13,359	-177	28	15
F_MGROS1224	31.12.2024	442.770	437.100	1.30 %	5.67	445.000	420.560	126	5,540,096	106	43	60	15
F_ODAS1124	29.11.2024	6.060	6.010	0.83 %	0.05	6.100	5.910	272,216	163,478,899	506,065	13,156	28	15
F_ODAS1224	31.12.2024	6.280	6.250	0.48 %	0.03	6.310	6.150	3,039	1,887,883	11,139	1,951	60	15
F_OYAKC1124	29.11.2024	59.860	58.930	1.58 %	0.93	60.660	58.860	14,942	89,297,496	22,938	608	28	15
F_OYAKC1224	31.12.2024	62.010	60.740	2.09 %	1.27	62.310	60.660	138	846,865	556	60	60	15
F_PETKM1124	29.11.2024	19.150	19.100	0.26 %	0.05	19.440	18.940	124,894	239,392,987	313,075	3,558	28	15
F_PETKM1224	31.12.2024	19.820	19.820	0.00 %	0.00	20.060	19.710	2,642	5,241,786	3,806	1,095	60	15
F_PGSUS1124	29.11.2024	236.040	239.680	-1.52 %	-3.64	241.680	235.050	11,863	282,705,305	24,545	-389	28	16
F_PGSUS1224	31.12.2024	244.060	248.110	-1.63 %	-4.05	249.270	242.500	236	5,804,377	397	158	60	16
F_SAHOL1124	29.11.2024	85.480	86.650	-1.35 %	-1.17	87.960	85.160	77,005	664,237,969	174,237	2,095	28	14
F_SAHOL1224	31.12.2024	88.490	89.120	-0.71 %	-0.63	90.920	88.020	1,663	14,816,388	1,309	680	60	14
F_SASA1124	29.11.2024	3.980	3.990	-0.25 %	-0.01	4.040	3.960	308,686	123,331,688	662,896	48,667	28	16
F_SASA1224	31.12.2024	4.110	4.150	-0.96 %	-0.04	4.180	4.070	10,276	4,221,976	11,376	5,124	60	16
F_SISE1124	29.11.2024	40.580	40.410	0.42 %	0.17	41.100	40.220	87,047	353,629,399	188,451	-4,587	28	14
F_SISE1224	31.12.2024	41.960	41.930	0.07 %	0.03	42.550	41.650	4,201	17,653,196	5,642	378	60	14
F_SOKM1124	29.11.2024	40.890	40.560	0.81 %	0.33	41.100	40.480	11,024	45,055,377	71,574	-84	28	15
F_SOKM1224	31.12.2024	42.340	42.060	0.67 %	0.28	42.510	42.030	495	2,092,471	1,624	179	60	15
F_TAVHL1124	29.11.2024	239.690	236.290	1.44 %	3.40	243.350	236.470	8,816	211,742,691	16,041	-821	28	15
F_TAVHL1224	31.12.2024	249.020	238.650	4.35 %	10.37	251.510	243.670	267	6,590,520	165	96	60	15
F_TCELL1124	29.11.2024	88.510	87.860	0.74 %	0.65	89.200	87.790	69,288	613,737,045	208,167	-4,455	28	14
F_TCELL1224	31.12.2024	88.750	88.000	0.85 %	0.75	89.900	87.870	4,547	40,430,878	5,206	2,562	60	14
F_THYAO1124	29.11.2024	282.150	281.680	0.17 %	0.47	283.500	279.290	43,659	1,228,904,974	89,110	2,091	28	15
F_THYAO1224	31.12.2024	291.980	292.270	-0.10 %	-0.29	293.800	289.230	1,811	52,775,694	3,516	306	60	15
F_TKFEN1124	29.11.2024	78.480	77.590	1.15 %	0.89	82.130	77.110	85,794	679,210,912	37,070	865	28	16
F_TKFEN1224	31.12.2024	80.990	79.720	1.59 %	1.27	84.450	79.280	1,760	14,430,331	1,486	613	60	16
F_TOASO1124	29.11.2024	192.050	194.910	-1.47 %	-2.86	196.000	190.190	18,337	353,140,217	31,302	1,207	28	14
F_TOASO1224	31.12.2024	198.220	201.740	-1.74 %	-3.52	202.150	197.000	434	8,641,345	373	214	60	14
F_TSKB1124	29.11.2024	12.450	12.340	0.89 %	0.11	12.480	12.230	111,814	138,555,010	441,578	11,821	28	15
F_TSKB1224	31.12.2024	12.840	12.600	1.90 %	0.24	12.880	12.680	3,193	4,083,523	4,593	2,237	60	15
F_TTKOM1124	29.11.2024	49.780	48.600	2.43 %	1.18	50.100	48.650	60,393	299,484,346	114,888	2,307	28	15
F_TTKOM1224	31.12.2024	51.500	50.000	3.00 %	1.50	51.800	50.240	1,125	5,761,401	1,860	396	60	15
F_TUPRS1124	29.11.2024	149.080	148.350	0.49 %	0.73	150.870	148.100	26,563	396,142,770	69,489	-1,375	28	15
F_TUPRS1224	31.12.2024	153.050	154.430	-0.89 %	-1.38	155.600	152.500	1,271	19,506,289	1,162	310	60	15
F_ULKER1124	29.11.2024	124.250	125.840	-1.26 %	-1.59	130.240	124.010	6,938	88,420,072	6,632	869	28	15
F_ULKER1224	31.12.2024	128.040	128.430	-0.30 %	-0.39	131.970	127.270	261	3,373,446	218	178	60	15
F_VAKBN1124	29.11.2024	21.020	21.200	-0.85 %	-0.18	21.560	20.620	162,455	341,087,484	158,336	-1,410	28	15
F_VAKBN1224	31.12.2024	21.660	22.050	-1.77 %	-0.39	22.220	21.340	2,137	4,679,933	2,272	1,009	60	15
F_VESTL1124	29.11.2024	58.970	59.150	-0.30 %	-0.18	59.790	58.450	8,654	51,058,179	27,026	1,219	28	17
F_VESTL1224	31.12.2024	61.030	61.350	-0.52 %	-0.32	61.980	60.700	247	1,511,873	372	79	60	17
F_YKBNK1124	29.11.2024	24.870	25.270	-1.58 %	-0.40	25.780	24.680	730,972	1,837,367,036	823,859	80,305	28	15
F_YKBNK1224	31.12.2024	25.740	26.240	-1.91 %	-0.50	26.670	25.520	6,618	17,188,759	9,113	2,474	60	15

*Takasbank pozisyon limitlerine ulaşmak için [tıklayınız](#).

**Gedik Yatırım Menkul Değerler A.Ş. - Yatırım Danışmanlığı Birimi**

Ünvan : Gedik Yatırım Menkul Değerler A.Ş.

Adres : Altayçeşme Mah. Çamlı Sok. Pasco Plaza, No:21, İç Kapı No:45, K:10-11-12 Maltepe/İstanbul

Tel : (0216) 453 0053

E-Posta : vadeli@gedik.com

***Gedik Yatırım VİOP Bülteni, Genel Yatırım Tavsiyesi Kapsamında Yatırım Danışmanlığı Birimi Tarafından Hazırlanmaktadır.**

YASAL UYARI

Burada yer alan bilgiler Gedik Yatırım tarafından bilgilendirme amacıyla hazırlanmıştır. Yatırım sinyal, bilgi, yorum ve tavsiyeleri yatırım danışmanlığı kapsamında değildir. Yatırım danışmanlığı hizmeti; aracı kurumlar, portföy yönetim şirketleri, mevduat kabul etmeyen bankalar ile müşteri arasında imzalanacak yatırım danışmanlığı sözleşmesi çerçevesinde sunulmaktadır. Burada yer alan sinyal, yorum ve tavsiyeler, herhangi bir yatırım aracının alım satım önerisi ya da getiri vaadi olarak yorumlanmamalıdır. Bu görüşler mali durumunuz ile risk ve getiri tercihlerinize uygun olmayabilir ve sadece burada yer alan bilgilere ve sinyallere dayanarak yatırım kararı verilmesi beklentilerinize uygun sonuçlar doğurmayabilir. Burada yer alan sinyaller, fiyatlar, veriler ve bilgilerin tam ve doğru olduğu garanti edilemez; içerik, haber verilmeksizin değiştirilebilir. Tüm sinyal ve veriler, Gedik Yatırım tarafından güvenilir olduğuna inanılan kaynaklardan alınmıştır. Bu sinyal ve kaynakların kullanılması nedeni ile ortaya çıkabilecek hatalardan ve zararlardan Gedik Yatırım sorumlu değildir.