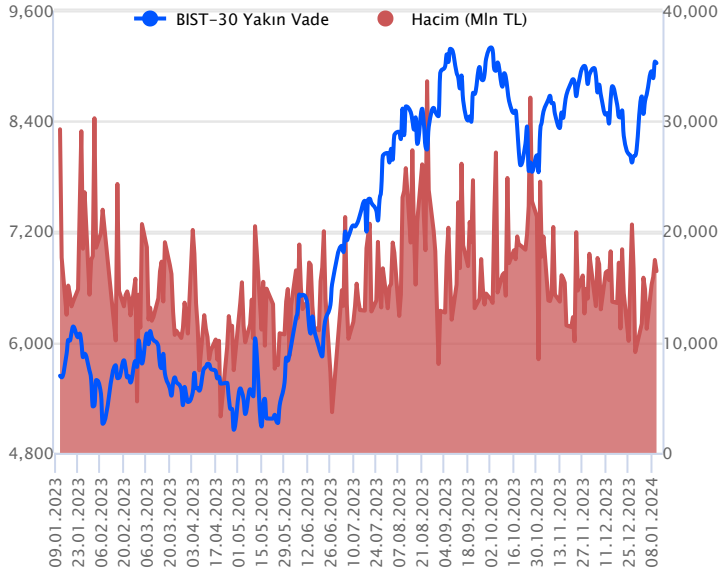


Sözleşme Kodu	Vade Ayı	Uzlaşma Fiyatı	Önceki Uzlaşma Fiyatı	Değişim	Değişim Puan	Gün İçi Yüksek	Gün İçi Düşük	İşlem Miktarı	İşlem Hacim	Açık Pozisyon	Açık Pozisyon Değişimi	Vadeye Kalan Gün Sayısı	Takasbank Başlangıç Teminatı %
ENDEKS KONTRATLARI													
F_XU0300224	29.02.2024	9,023.75	9,040.00	-0.18 %	-16.25	9,071.00	8,970.25	182,109.00	16,429,158,005.00	235,357.00	7,706.00	49	14
F_XU0300424	30.04.2024	9,458.25	9,437.25	0.22 %	21.00	9,490.00	9,389.25	800.00	75,529,597.50	1,405.00	92.00	110	14

BIST 30 Yakın Vadeli Kontratı



Güne hafif alıcılı bir açılışla başlayan şubat vadeli endeks sözleşmesinde gün içerisinde dalgalı bir fiyatlamaya etkili oldu. Sözleşme 8.970,25 ile 9.071,00 seviyeleri arasında hareket ederek günü %0,18 oranında sınırlı bir kayıpla 9.023,75 uzlaşma fiyatından tamamladı. Akşam seans kapanışı da 9.029,25 puandan gerçekleşti. ABD'de aralık ayı TÜFE rakamı piyasa beklentilerinin bir miktar üzerinde gelirken, enflasyon verisi sonrasında ilk fiyatlamalarda küresel hisse piyasalarında satış baskısı artış kaydetti. Bugün akşam saatlerinde Moody's'in Türkiye kredi görünümüne ilişkin değerlendirmesi beklenirken, not kararı önümüzdeki hafta TL varlıkların seyri üzerinde belirleyici olacaktır. ABD borsaları dün günü yatay kapanışlarla tamamlarken, ABD vadelilerinde bu sabah hafif satıcılı bir seyir etkili oluyor. Asya piyasalarında karışık bir görünüm hâkim. Avrupa vadeli ve CFD endeksleri hafif alıcılı açılışlara işaret ediyor. Şubat vadeli sözleşmenin güne hafif alıcılı bir başlangıç yapmasını bekliyoruz.

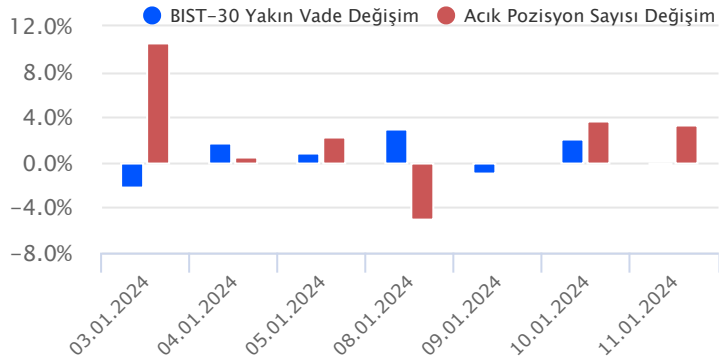
Sözleşmede kısa vadede 9.000 üzerinde kalıcılık korunduğu süreçte 9.100 bölgesi ilk önemli direnç noktası olup, bu seviye üzerinde 9.170 ve 9.250 seviyelerine doğru yükselişler güç kazanabilir. 9.000 altında kâr satışlarının yaşanması halinde ise 8.950 ve 8.880 seviyeleri kısa vadeli destek noktaları olup, devamında hafta içerisinde güçlü bir destek olarak çalışan 8.800 bölgesine doğru geri çekilmeler gündeme gelebilir.

Endeks - 30 Yakın Vade Aracı Kurum Dağılımı Günlük Değişim					
Long			Short		
Kurum	Net Lot	Pay (%)	Kurum	Net Lot	Pay (%)
İş Yatırım	4.089	25	HSBC Yatırım	7.205	44
Bank of America	2.497	15	Garanti BBVA	3.175	19
Teb Yatırım	2.150	13	A1 Capital Menkul	1.173	7
QNB Finans Yatırım	1.523	9	Yapı Kredi Yatırım	1.034	6
Halk Yatırım	1.309	8	İnfo Yatırım	977	6
Diğer	4.993	30	Diğer	2.998	18

İlk 5 Kurum Satım Ağırlıklı

Endeks - 30 Yakın Vade Aracı Kurum Dağılımı Tüm Vade					
Long			Short		
Kurum	Net Lot	Pay (%)	Kurum	Net Lot	Pay (%)
Teb Yatırım	69.365	67	İş Yatırım	55.689	54
Deniz Yatırım	9.046	9	Bank of America	15.425	15
Halk Yatırım	6.287	6	HSBC Yatırım	6.809	7
İnfo Yatırım	4.733	5	Meksa Yatırım	5.455	5
Tacirler Yatırım	3.167	3	Ak Yatırım	4.147	4
Diğer	11.317	11	Diğer	16.373	16

İlk 5 Kurum Alım Ağırlıklı

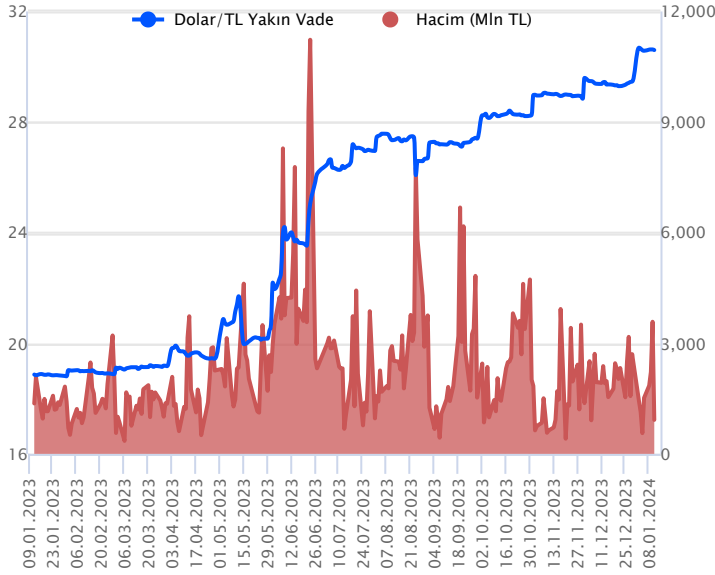


Fiyat (%) Açık Pozisyon (%) Yorum

Artış	Artış	Yükselişin devamlılığı için sinyal olarak kabul edilebilir.
Artış	Azalış	Yükselişin desteklenmediğini gösterir.
Azalış	Artış	Düşüşlerin devamlılığı için sinyal olarak kabul edilebilir.
Azalış	Azalış	Düşüşlerin desteklenmediğini gösterir.

Sözleşme Kodu	Vade Ayı	Uzlaşma Fiyatı	Önceki Uzlaşma Fiyatı	Değişim	Değişim Puan	Gün İçi Yüksek	Gün İçi Düşük	İşlem Miktarı	İşlem Hacim	Açık Pozisyon	Açık Pozisyon Değişimi	Vadeye Kalan Gün Sayısı	Takasbank Başlangıç Teminatı %
DÖVİZ KONTRATLARI													
F_EURTRY0124	31.01.2024	33.4957	33.5481	-0.16 %	-0.05	33.6650	33.4401	3,104	104,401,774	17,108	-1,028	20	14
F_EURTRY0224	29.02.2024	34.6374	34.6437	-0.02 %	-0.01	34.7880	34.6200	257	8,921,719	1,508	51	49	14
F_EURUSD0124	31.01.2024	1.0951	1.0954	-0.03 %	0.00	1.1010	1.0946	4,828	158,697,918	18,390	-3,273	20	4
F_EURUSD0224	29.02.2024	1.0973	1.0969	0.04 %	0.00	1.1014	1.0933	307	10,091,500	754	-68	49	4
F_USDTRY0124	31.01.2024	30.6124	30.6354	-0.08 %	-0.02	30.6310	30.5952	30,091	921,229,826	805,267	-17,205	20	14
F_USDTRY0224	29.02.2024	31.5835	31.5987	-0.05 %	-0.02	31.6000	31.5563	66,342	2,095,712,052	452,012	43,203	49	14

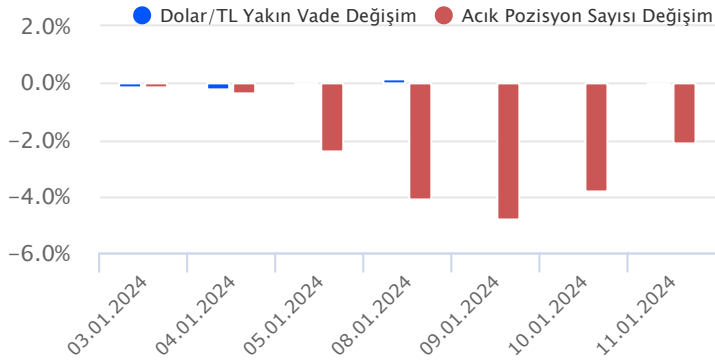
Dolar/TL Yakın Vadeli Kontratı



Ocak vadeli Dolar/TL sözleşmesi dün 30,5952 ile 30,6310 seviyeleri arasında dalgalanarak günü yüzde 0,08'lik düşüşle 30,6124 uzlaşma fiyatından tamamladı. Dün ABD'de enflasyon verileri açıklandı. ABD'de tüketici enflasyonu aylık yüzde 0,3 ile beklentilerin üzerinde gerçekleşirken, çekirdek tarafta aylık artış ise yüzde 0,3 ile beklentilere paralel gerçekleşti. Böylece ABD'de yıllık tüketici enflasyonu yıllık yüzde 3,4 olarak açıklanırken, çekirdek tarafta ise yıllık artış yüzde 3,9 olarak gerçekleşti. Yurt içerisinde yurt içi yerleşiklerin döviz mevduatı geçen hafta 269,6 milyon dolar azalışla 175,9 milyar dolara gerilerken, kur korumalı mevduat toplamı ise geçen hafta 49,9 milyar TL düşüşle 2,57 trilyon TL'ye geriledi. Açıklanan verilerin fiyatlamalara etkisi sınırlı kaldı. Bugün içerde Cari denge ve Moody's kredi notu değerlendirme raporu, ABD'de ise üretici enflasyonu verileri açıklanacak. Dolar/TL spot kuru, bu sabah saat 08:20 itibariyle 30,12'li seviyelerden işlem görüyor. Dolar endeksi 102,23 civarında hareket ediyor. Gelişmekte olan ülke para birimleri ise dolar karşısında ağırlıklı hafif alıcılı görünüm sergiliyor.

Dolar/TL Yakın Vade Aracı Kurum Dağılımı Günlük Değişim					
Long			Short		
Kurum	Net Lot	Pay (%)	Kurum	Net Lot	Pay (%)
Akbank	10.820	57	Ak Yatırım	10.039	52
Denizbank	4.146	22	İş Yatırım	6.526	34
Garanti BBVA	2.162	11	Yapı Kredi Yatırım	1.229	6
Osmanlı Yatırım	1.527	8	QNB Finans Yatırım	737	4
Bank of America	168	1	Deniz Yatırım	232	1
Diğer	320	2	Diğer	380	2
İlk 5 Kurum Alım Ağırlıklı					

Dolar/TL Yakın Vade Aracı Kurum Dağılımı Tüm Vade					
Long			Short		
Kurum	Net Lot	Pay (%)	Kurum	Net Lot	Pay (%)
Ak Yatırım	267.452	37	Akbank	342.354	48
Garanti BBVA	170.705	24	Finansbank	134.379	19
Deniz Yatırım	143.491	20	Bank of America	56.912	8
Oyak Yatırım	19.531	3	Garanti Bankası	36.500	5
Alternatif Yatırım	11.381	2	İş Bankası	33.338	5
Diğer	103.614	15	Diğer	113.884	16
İlk 5 Kurum Alım Ağırlıklı					

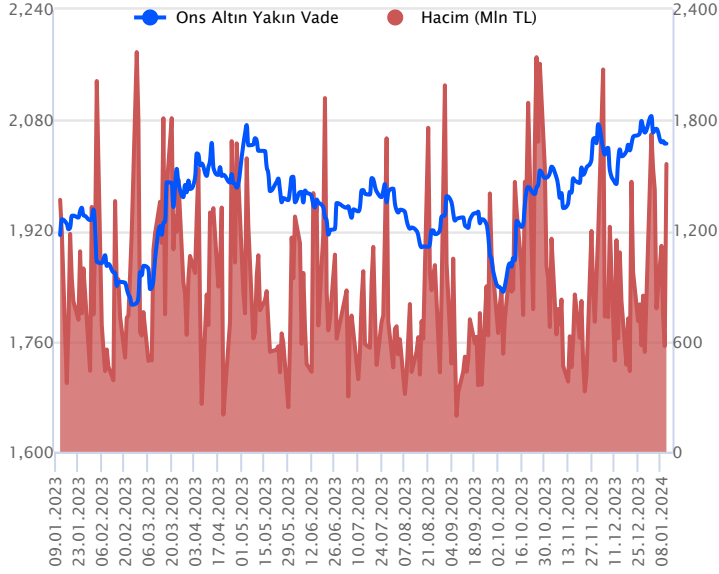


Fiyat (%) Açık Pozisyon (%) Yorum

Artış	Artış	Yükselişin devamlılığı için sinyal olarak kabul edilebilir.
Artış	Azalış	Yükselişin desteklenmediğini gösterir.
Azalış	Artış	Düşüşlerin devamlılığı için sinyal olarak kabul edilebilir.
Azalış	Azalış	Düşüşlerin desteklenmediğini gösterir.

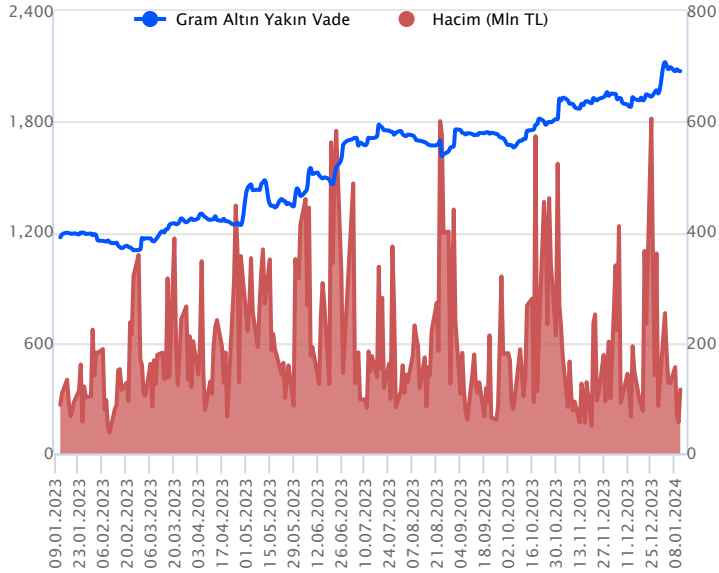
Sözleşme Kodu	Vade Ayı	Uzlaşma Fiyatı	Önceki Uzlaşma Fiyatı	Değişim	Değişim Puan	Gün İçi Yüksek	Gün İçi Düşük	İşlem Miktarı	İşlem Hacim	Açık Pozisyon	Açık Pozisyon Değişimi	Vadeye Kalan Gün Sayısı	Takasbank Başlangıç Teminatı %
ALTIN KONTRATLARI													
F_XAUTRYM0224	29.02.2024	2,076.200	2,075.260	0.05 %	0.94	2,092.910	2,072.060	55,520	115,478,395	949,804	6,587	49	14
F_XAUTRYM0424	30.04.2024	2,235.790	2,242.760	-0.31 %	-6.97	2,251.910	2,234.010	7,782	17,453,392	77,361	-455	110	14
F_XAUUSD0224	29.02.2024	2,048.400	2,047.000	0.07 %	1.40	2,064.500	2,037.650	25,443	1,561,435,111	55,358	2,398	49	8
F_XAUUSD0424	30.04.2024	2,066.200	2,066.750	-0.03 %	-0.55	2,085.300	2,057.000	1,118	69,231,713	1,833	227	110	8

ONS ALTIN Yakın Vadeli Kontratı



Şubat vadeli ons altın sözleşmesi dün 2037,65 – 2064,50\$ arasında seyrederek, günü yüzde 0,07 yükselişle 2048,40\$ uzlaşma fiyatından kapattı. Spot piyasada saat 08:10 itibariyle ons altın 2034\$ seviyesinde izleniyor. Sözleşme için mevcut stratejimizi koruyoruz. Bugün içinde 2055\$ seviyesini direnç noktası olarak takip ediyoruz. Bu direncin üzerinde kapanışların devamında yukarı yönlü pozisyonların artması beklenebilir. Bu durumda sözleşme için 2034\$ stop seviyesi belirlenerek 2096\$ seviyesi değerlendirilebilir. Geri çekilmelerde ise 2043\$ destek noktası olarak görülmektedir. Bu desteğin altında kapanışlarda aşağı yönlü pozisyonların artmasına neden olabileceğini düşünüyoruz. Bu bağlamda sözleşme için 2063\$ stop seviyesi olmak koşuluyla 2002\$ seviyesi hedeflenebilir. Dün ABD'de aralık ayı enflasyonu beklentilerin üzerinde gerçekleşti. Veri, Fed'in mart ayında faiz indirimine başlayabilme ihtimalini savunmadı. Bugün içinde ABD'de aralık ayı ÜFE verisi açıklanacak. Fed üyelerinin de konuşmaları takip edilebilir. Enflasyon konusuyla ilgili söylemleri önemli olacaktır. Sözleşmede olası oynaklığa karşı yatırımcıların aktif bir kar al/zarar durdur seviyesi belirleyerek hareket etmeleri daha sağlıklı olabilir.

GRAM ALTIN Yakın Vadeli Kontratı

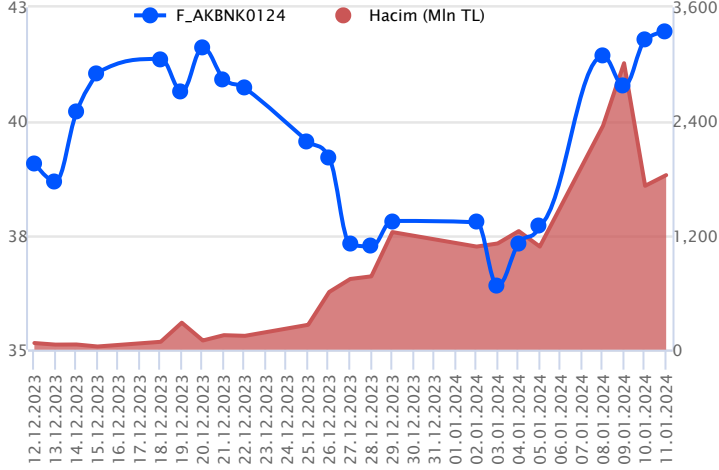


Şubat vadeli gram altın sözleşmesi dün 2072,06-2092,91 TL arasında dalgalanarak, günü yüzde 0,05 yükselişle 2076,20 TL uzlaşma fiyatından tamamladı. Spot piyasada saat 08:10 itibariyle gram altın 1970 TL, ons altın 2034\$ ve Dolar/TL kuru 30,12'li seviyelerde işlem görüyor. Bugün için Türkiye'de kasım ayı cari işlemler dengesi açıklanacak. Uluslararası Kredi Derecelendirme Kuruluşu Moody's tarafından da Türkiye'nin kredi notu ve değerlendirmesi raporunun açıklanması bekleniyor. Kuruluş için kredi notunda bir güncelleme bekliyoruz. Aralık ayında bir not yayınlamışlardı ve temkinli ifadelerle yer vermişlerdi. Bu nedenle kredi notuna dokunmayıp, not görünümünde güncelleme de yapmayı tercih edebilir. Yurt içi piyasalar kapandıktan sonra açıklamaların gelmesi bekleniyor. ABD'de 06 Ocak ile biten haftada işsizlik maaşı başvuruları 202 bin kişi olarak gerçekleşerek, son üç ayın en düşük seviyesine gerilemiş oldu. ABD'de beklenen enflasyon açıklandı. Aralık ayında enflasyon beklentileri aştı. Aylık bazda yüzde 0,3 ve yıllık bazda yüzde 3,4 olarak gerçekleşti. Veri, Fed'in yakın zamanda faiz indirimine başlama ihtimalini zayıflattı. Bugün içinde ABD'de ÜFE verisi açıklanacak. Veri bazlı hareket görülebilir. Fed üyelerinin de, konuşmaları izlenebilir. Sözleşmede olası oynaklığa karşı yatırımcıların aktif bir kar al/zarar durdur seviyesi belirleyerek hareket etmeleri daha sağlıklı olabilir.

Sözleşme	Vade Ayı	Son Uzlaşma	Önceki Uzlaşma	Değişim %	Günün Düşüğü	Günün Yükselişi	İşlem Adedi	İşlem Hacmi
PAY VADELİ SÖZLEŞMELERİNDE EN FAZLA İŞLEM GÖRENLER								
F_AKBNK0124	31.01.2024	41.940	41.730	0.5 %	41.340	42.420	437,552	1,835,487,955
F_YKBNK0124	31.01.2024	23.800	24.080	-1.2 %	23.650	24.300	643,764	1,539,624,428
F_GARAN0124	31.01.2024	67.160	65.450	2.6 %	65.340	68.210	203,747	1,369,754,699

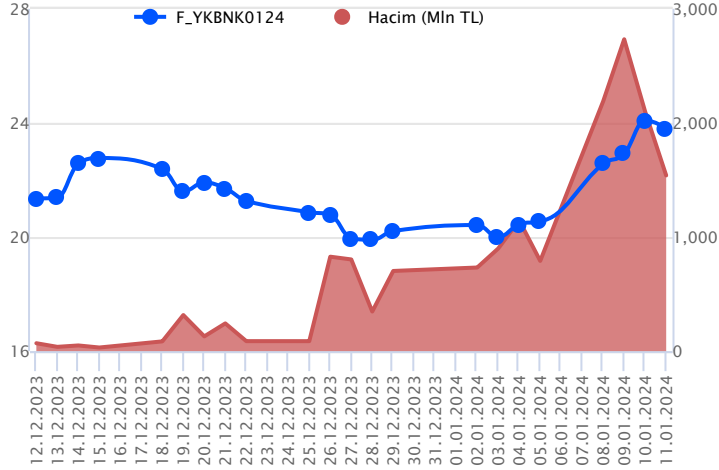
Pay vadeli sözleşmeleri, düşük teminatlarla yüksek tutarlı pozisyonlar almayı mümkün kılar. Pay vadeli sözleşmeleri ile ilgili daha detaylı bilgi almak için Gedik Yatırım VİOP Departmanı ile iletişime geçebilirsiniz.

F_AKBNK0124 Vadeli Kontratı



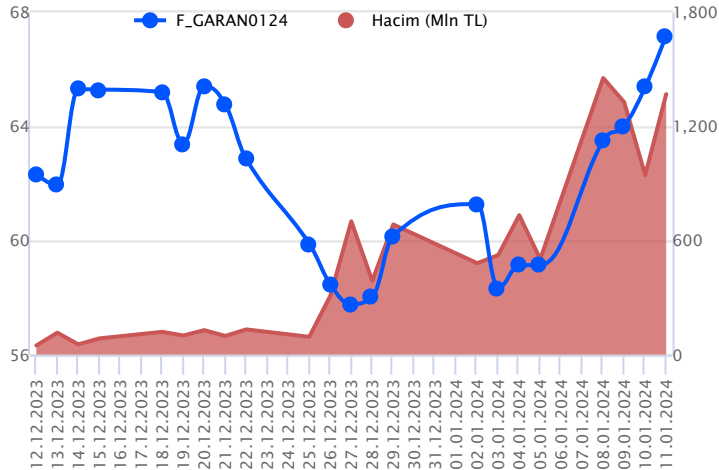
Bankacılık endeksinde volatilité sürerken, Ocak vadeli AKBNK sözleşmesi 41,34 TL ve 42,42 TL seviyeleri arasında dalgalanarak günü 41,94 TL uzlaşma fiyatından %0,5'lik kazançla tamamladı. Günün ikinci yarısı alımların güç kazandığı sözleşmede gün içinde pozitif seyrin devamında 42,00 TL üzerinde kapanışlar önemli olacaktır. Sözleşmede bu koşulun sağlanması halinde sırasıyla 42,27 TL – 42,42 TL ara direnci ilk etapta izlenen direnç noktaları olurken, devamında 42,77 TL seviyesi gündeme gelecektir. Sözleşmede realizasyon hareketlerinin kaydedilmesi durumunda 42,00 TL altında 41,60 TL ve 41,34 TL takip edilecek destek seviyeleri konumunda bulunmaktadır. Moody's değerlendirmesinin açıklanmasını beklediğimiz günde yaşanan volatilité sebebiyle alınacak pozisyonlarda temkinli olunması aktif bir stop-loss stratejisine bağlı kalınması faydalı olacaktır.

F_YKBNK0124 Vadeli Kontratı



Ocak vadeli YKBNK pay sözleşmesi 23,65 TL ile 24,30 TL seviyeleri arasında hareket ederek günü %1,2 oranında düşüğe 23,80 TL uzlaşma fiyatından tamamladı. Haftaya güçlü bir yükselişle başlayan ve hafta içerisinde yukarı yönlü seyrini sürdüren YKBNK sözleşmesinde dün kâr satışları öne çıktı. Kısa vadede 23,55 TL üzerinde kalıcılık korunduğu sürece yükseliş eğiliminin devam edebileceği sözleşmede 24,30 TL kısa vadeli ilk güçlü direnç noktası olup, bu seviye üzerinde 24,70 – 25,30 pivot bölgesi direnç konumunda bulunmaktadır. 23,55 desteğinin kırılması ve düzeltme eğilimini etkisini sürdürmesi durumunda ise 23,10 – 22,74 – 22,58 ve 22,29 TL seviyeleri destek olarak takip edilecektir. 22,70 TL altında olası kapanışlarda kısa vadeli teknik görünümdeki zayıflama derinleşebilir. Son dönemdeki güçlü yükselişlerin ardından sınırlı kâr satışlarının normal karşılanması ve pozisyon alımlarında mutlaka aktif bir kâr al / zarar kes seviyesine bağlı hareket edilmesi gerektiği kanısındayız.

F_GARAN0124 Vadeli Kontratı



Ocak vadeli GARAN pay sözleşmesi gün içerisinde 65,34 – 68,21 TL arasında hareket ederek dün günü %2,6 oranında yükselişle 67,16 TL uzlaşma fiyatından tamamladı. Haftaya rapor etkisiyle güçlü yükselişlerle başlayan bankacılık sektöründe dün dalgalı bir seyrin öne çıkarken, GARAN hissesi ve pay sözleşmeleri pozitif ayrıştı. Sözleşmede kısa vadede 66,00 TL üzerinde kalıcılık korunabilirse yükseliş eğilimi etkisini sürdürebilir. Bu durumda 67,80 ve 68,21 TL seviyeleri kısa vadeli direnç noktaları olarak takip edilecektir. 68,21 TL üzerinde yeni bir ivme kazanan alımlarla 68,80 ve 69,50 pivot seviyelerine doğru yükselişler kaydedilebilir. Olası kâr satışlarında 66,20 – 66,00 aralığı ilk güçlü destek bölgesi olup, bu bölge kırılacak olursa düzeltme eğiliminin hız kazandığı görülebilir. 66,00 TL altına sarkmalarda 65,30 – 64,15 ve 63,60 TL seviyeleri gündeme gelebilir. Hafta içerisindeki güçlü yükselişler sonrasında olası düzeltmelere karşı hazırlıklı olunması ve mutlaka aktif bir stop loss stratejisine bağlı kalınarak hareket edilmesi önem taşımaktadır.

Dayanak Varlıkların Teknik Gösterge Görünümleri

20 Gün Ortalama/Fiyat Kesişmesi (YUKARI)

AEFES
SOKM

Güç Göstergeleri Olumlu

YKBNK

RSI ve Momentum göstergelerine göre olumlu olanlar

50 Gün Ortalama/Fiyat Kesişmesi (YUKARI)

Bu şartları sağlayan dayanak varlık bulunmamaktadır.

MACD

HALKB	GÜÇLÜ AL
PGSUS	GÜÇLÜ AL
TAVHL	GÜÇLÜ AL
XU030	GÜÇLÜ AL

20/50 Gün Ortalama Kesişmesi (YUKARI)

THYAO

Para Girişi Olan Dayanak Varlıklar

	Kapanış	İşlem Hacmi (Mln TL)
AKBNK	41.12	5,772.92824
KCHOL	153.20	4,470.87011
SAHOL	68.35	2,856.40549
KOZAL	19.91	1,999.87365
KRDMD	25.86	1,627.78781

Yüksek Hacimliler

	İşlem Hacmi (Mln TL)
XU030	69,077.35
XSD25	53,411.79
X10XB	30,704.33
XLBNK	22,098.89
THYAO	7,356.20

20 Gün Ortalama/Fiyat Kesişmesi (AŞAĞI)

Bu şartları sağlayan dayanak varlık bulunmamaktadır.

Güç Göstergeleri Zayıf

SKBNK
ISGYO
SASA

RSI ve Momentum göstergelerine göre zayıf olanlar

50 Gün Ortalama/Fiyat Kesişmesi (AŞAĞI)

SISE
KONTR
ECILC

Göstergeleri Dipte Olanlar

HEKTS
SASA

CCI, RSI, Stochastics, Williams' %R , MFI ve DX göstergelerinin ortalaması en düşük olanlar

20/50 Gün Ortalama Kesişmesi (AŞAĞI)

Bu şartları sağlayan dayanak varlık bulunmamaktadır.

Para Çıkışı Olan Dayanak Varlıklar

	Kapanış	İşlem Hacmi (Mln TL)
EREGL	43.90	5,946.15
HEKTS	17.58	1,178.44

Dayanak Varlıkların Teknik Gösterge Konumları

Kod	Destek 3	Destek 2	Destek 1	Kapanış	Pivot	Direnç 1	Direnç 2	Direnç 3
	DESTEKLER				DİRENÇLER			
F_AEFES0124	124.80	127.28	129.49	131.70	131.97	134.18	136.66	138.87
F_AEFES0224	132.69	134.18	135.50	136.83	136.99	138.31	139.80	141.12
F_AKBNK0124	40.31	40.83	41.39	41.96	41.91	42.47	42.99	43.55
F_AKBNK0224	41.79	42.26	42.78	43.29	43.25	43.77	44.24	44.76
F_AKSEN0124	31.77	32.33	32.78	33.23	33.34	33.79	34.35	34.80
F_AKSEN0224	32.90	33.43	33.81	34.18	34.34	34.72	35.25	35.63
F_ALARK0124	90.82	92.49	94.06	95.64	95.73	97.30	98.97	100.54
F_ALARK0224	94.80	96.25	97.57	98.90	99.02	100.34	101.79	103.11
F_ARCLK0124	128.79	130.32	131.24	132.16	132.77	133.69	135.22	136.14
F_ARCLK0224	133.61	134.97	135.96	136.94	137.32	138.31	139.67	140.66
F_ASELS0124	45.84	46.70	47.32	47.93	48.18	48.80	49.66	50.28
F_ASELS0224	47.41	48.27	48.79	49.31	49.65	50.17	51.03	51.55
F_ASTOR0124	94.03	97.46	99.98	102.49	103.41	105.93	109.36	111.88
F_ASTOR0224	97.36	100.78	102.98	105.18	106.40	108.60	112.02	114.22
F_BIMAS0124	317.02	321.06	327.91	334.75	331.95	338.80	342.84	349.69
F_BIMAS0224	329.76	333.37	338.65	343.92	342.26	347.54	351.15	356.43
F_CNHTRY0224	4.37	4.37	4.37	4.37	4.37	4.37	4.37	4.37
F_DOHOL0124	11.82	11.99	12.13	12.28	12.30	12.44	12.61	12.75
F_DOHOL0224	12.18	12.38	12.55	12.72	12.75	12.92	13.12	13.29
F_ECILC0124	42.44	43.57	44.41	45.25	45.54	46.38	47.51	48.35
F_ECILC0224	44.11	45.20	45.94	46.67	47.03	47.77	48.86	49.60
F_EKGYO0124	7.95	8.10	8.22	8.34	8.37	8.49	8.64	8.76
F_EKGYO0224	8.27	8.40	8.52	8.63	8.65	8.77	8.90	9.02
F_ENJSA0124	46.90	47.53	48.17	48.82	48.80	49.44	50.07	50.71
F_ENJSA0224	48.83	49.41	49.83	50.24	50.41	50.83	51.41	51.83
F_ENKAI0124	33.96	34.65	35.23	35.80	35.92	36.50	37.19	37.77
F_ENKAI0224	35.13	35.81	36.37	36.93	37.05	37.61	38.29	38.85
F_EREGL0124	42.81	43.78	44.36	44.95	45.33	45.91	46.88	47.46
F_EREGL0224	44.47	45.37	45.92	46.47	46.82	47.37	48.27	48.82
F_EURTRY0124	33.18	33.31	33.40	33.50	33.53	33.63	33.76	33.85
F_EURTRY0224	34.40	34.51	34.57	34.63	34.68	34.74	34.85	34.91
F_EURUSD0124	1.09	1.09	1.09	1.10	1.10	1.10	1.10	1.11
F_EURUSD0224	1.08	1.09	1.09	1.10	1.10	1.10	1.10	1.11
F_FROTO0124	763.63	772.76	782.74	792.72	791.87	801.85	810.98	820.96
F_FROTO0224	789.80	798.20	808.10	818.00	816.50	826.40	834.80	844.70
F_GARAN0124	62.75	64.04	65.62	67.19	66.91	68.49	69.78	71.36
F_GARAN0224	64.03	65.75	67.47	69.20	69.19	70.91	72.63	74.35
F_GBPUSD0124	1.26	1.27	1.27	1.27	1.27	1.28	1.28	1.28
F_GBPUSD0224	1.27	1.27	1.27	1.27	1.27	1.27	1.27	1.27
F_GUBRF0124	134.57	138.78	141.07	143.35	145.28	147.57	151.78	154.07
F_GUBRF0224	138.85	143.21	145.87	148.53	150.23	152.89	157.25	159.91
F_HALKB0124	12.40	12.80	13.05	13.31	13.45	13.70	14.10	14.35
F_HALKB0224	12.89	13.27	13.52	13.76	13.90	14.15	14.53	14.78
F_HEKTS0124	16.62	17.27	17.62	17.96	18.27	18.62	19.27	19.62
F_HEKTS0224	17.22	17.89	18.24	18.58	18.91	19.26	19.93	20.28
F_ISCTR0124	25.25	25.54	25.89	26.23	26.18	26.53	26.82	27.17
F_ISCTR0224	26.14	26.41	26.76	27.10	27.03	27.38	27.65	28.00
F_ISGYO0124	15.46	15.71	15.87	16.03	16.12	16.28	16.53	16.69
F_ISGYO0224	16.02	16.28	16.45	16.63	16.71	16.88	17.14	17.31
F_KARSN0124	8.94	9.02	9.13	9.25	9.21	9.32	9.40	9.51
F_KARSN0224	9.29	9.35	9.44	9.52	9.50	9.59	9.65	9.74
F_KCHOL0124	143.49	146.49	151.42	156.34	154.42	159.35	162.35	167.28
F_KCHOL0224	148.88	151.83	156.60	161.38	159.55	164.32	167.27	172.04
F_KONTR0124	222.48	229.04	232.47	235.89	239.03	242.46	249.02	252.45
F_KONTR0224	228.87	235.53	238.87	242.20	245.53	248.87	255.53	258.87
F_KOZAA0124	42.16	42.86	43.68	44.51	44.38	45.20	45.90	46.72
F_KOZAA0224	43.78	44.44	45.24	46.03	45.90	46.70	47.36	48.16
F_KOZAL0124	19.45	19.76	20.04	20.33	20.35	20.63	20.94	21.22
F_KOZAL0224	20.15	20.40	20.65	20.89	20.90	21.15	21.40	21.65
F_KRDMD0124	25.17	25.54	25.95	26.37	26.32	26.73	27.10	27.51
F_KRDMD0224	25.93	26.31	26.66	27.00	27.04	27.39	27.77	28.12
F_MGROS0124	358.17	362.92	370.24	377.55	374.99	382.31	387.06	394.38
F_MGROS0224	372.33	376.87	382.93	389.00	387.47	393.53	398.07	404.13
F_ODAS0124	8.24	8.42	8.57	8.71	8.75	8.90	9.08	9.23
F_ODAS0224	8.60	8.76	8.90	9.03	9.06	9.20	9.36	9.50
F_OYAKC0124	56.53	57.75	58.57	59.40	59.79	60.61	61.83	62.65

Kod	Destek 3	Destek 2	Destek 1	Kapanış	Pivot	Direnç 1	Direnç 2	Direnç 3
	DESTEKLER				DİRENÇLER			
F_OYAKC0224	58.52	59.41	60.14	60.87	61.03	61.76	62.65	63.38
F_PETKM0124	19.54	19.95	20.20	20.45	20.61	20.86	21.27	21.52
F_PETKM0224	20.33	20.70	20.96	21.21	21.33	21.59	21.96	22.22
F_PGSUS0124	696.74	709.22	718.02	726.81	730.50	739.30	751.78	760.58
F_PGSUS0224	721.35	733.33	741.20	749.08	753.18	761.05	773.03	780.90
F_SAHOL0124	64.28	65.54	67.54	69.55	68.80	70.80	72.06	74.06
F_SAHOL0224	66.59	67.82	69.86	71.91	71.09	73.13	74.36	76.40
F_SASA0124	34.39	35.08	35.47	35.85	36.16	36.55	37.24	37.63
F_SASA0224	35.53	36.21	36.63	37.04	37.31	37.73	38.41	38.83
F_SISE0124	47.24	47.99	48.41	48.84	49.16	49.58	50.33	50.75
F_SISE0224	49.02	49.69	50.07	50.45	50.74	51.12	51.79	52.17
F_SKBNK0124	4.31	4.41	4.55	4.70	4.65	4.79	4.89	5.03
F_SKBNK0224	4.49	4.58	4.71	4.85	4.80	4.93	5.02	5.15
F_SOKM0124	53.60	54.41	55.20	56.00	56.01	56.80	57.61	58.40
F_SOKM0224	55.64	56.41	57.17	57.93	57.94	58.70	59.47	60.23
F_TAVHL0124	115.43	116.97	118.92	120.87	120.46	122.41	123.95	125.90
F_TAVHL0224	120.65	121.65	122.82	123.99	123.82	124.99	125.99	127.16
F_TCELL0124	59.92	60.84	61.52	62.19	62.44	63.12	64.04	64.72
F_TCELL0224	61.88	62.82	63.52	64.23	64.46	65.16	66.10	66.80
F_THYAO0124	242.77	246.39	249.19	252.00	252.81	255.61	259.23	262.03
F_THYAO0224	251.45	255.07	257.56	260.04	261.18	263.67	267.29	269.78
F_TKFEN0124	37.03	37.42	37.83	38.25	38.22	38.63	39.02	39.43
F_TKFEN0224	38.73	38.99	39.25	39.52	39.51	39.77	40.03	40.29
F_TOASO0124	217.56	220.96	226.66	232.37	230.06	235.76	239.16	244.86
F_TOASO0224	224.96	228.44	234.00	239.56	237.48	243.04	246.52	252.08
F_TSKB0124	7.27	7.38	7.52	7.67	7.63	7.77	7.88	8.02
F_TSKB0224	7.56	7.64	7.78	7.91	7.86	8.00	8.08	8.22
F_TTKOM0124	25.23	26.19	26.76	27.34	27.72	28.29	29.25	29.82
F_TTKOM0224	26.28	27.19	27.73	28.27	28.64	29.18	30.09	30.63
F_TUPRS0124	138.54	140.32	141.37	142.41	143.15	144.20	145.98	147.03
F_TUPRS0224	143.66	145.41	146.42	147.42	148.17	149.18	150.93	151.94
F_USDTRY0124	30.55	30.57	30.59	30.60	30.61	30.63	30.65	30.66
F_USDTRY0224	31.51	31.53	31.55	31.58	31.58	31.60	31.62	31.64
F_VAKBN0124	14.11	14.47	14.70	14.93	15.06	15.29	15.65	15.88
F_VAKBN0224	14.73	15.05	15.26	15.48	15.58	15.79	16.11	16.32
F_VESTL0124	47.25	48.00	48.67	49.33	49.42	50.09	50.84	51.51
F_VESTL0224	49.21	49.83	50.28	50.73	50.90	51.35	51.97	52.42
F_X10XB0224	10,716.33	10,758.17	10,779.08	10,800.00	10,820.92	10,841.83	10,883.67	10,904.58
F_X10XB0424	11,402.75	11,402.75	11,402.75	11,402.75	11,402.75	11,402.75	11,402.75	11,402.75
F_XAUTRYM0224	2,045.55	2,058.80	2,066.40	2,073.99	2,079.65	2,087.25	2,100.50	2,108.10
F_XAUTRYM0424	2,216.14	2,225.08	2,234.04	2,243.01	2,242.98	2,251.94	2,260.88	2,269.84
F_XAUUSD0224	2,007.42	2,022.53	2,034.27	2,046.00	2,049.38	2,061.12	2,076.23	2,087.97
F_XAUUSD0424	2,025.67	2,041.33	2,053.97	2,066.60	2,069.63	2,082.27	2,097.93	2,110.57
F_XLBNK0224	8,956.08	9,014.92	9,082.33	9,149.75	9,141.17	9,208.58	9,267.42	9,334.83
F_XLBNK0424	9,048.00	9,176.25	9,263.25	9,350.25	9,391.50	9,478.50	9,606.75	9,693.75
F_XU0300224	8,875.25	8,922.75	8,976.00	9,029.25	9,023.50	9,076.75	9,124.25	9,177.50
F_XU0300424	9,292.08	9,340.67	9,392.83	9,445.00	9,441.42	9,493.58	9,542.17	9,594.33
F_YKBNK0124	22.90	23.27	23.55	23.82	23.92	24.20	24.57	24.85
F_YKBNK0224	23.72	24.08	24.35	24.62	24.71	24.98	25.34	25.61

**Gedik Yatırım Menkul Değerler A.Ş. - Yatırım Danışmanlığı Birimi**

Ünvan : Gedik Yatırım Menkul Değerler A.Ş.

Adres : Altayçeşme Mah. Çamlı Sok. Ofis Park Maltepe No:21/4 Kat:10-11-12 Maltepe/İstanbul

Tel : (0216) 453 0053

E-Posta : vadeli@gedik.com

***Gedik Yatırım VİOP Bülteni, Genel Yatırım Tavsiyesi Kapsamında Yatırım Danışmanlığı Birimi Tarafından Hazırlanmaktadır.**

YASAL UYARI

Burada yer alan bilgiler Gedik Yatırım tarafından bilgilendirme amacıyla hazırlanmıştır. Yatırım sinyal, bilgi, yorum ve tavsiyeleri yatırım danışmanlığı kapsamında değildir. Yatırım danışmanlığı hizmeti; aracı kurumlar, portföy yönetim şirketleri, mevduat kabul etmeyen bankalar ile müşteri arasında imzalanacak yatırım danışmanlığı sözleşmesi çerçevesinde sunulmaktadır. Burada yer alan sinyal, yorum ve tavsiyeler, herhangi bir yatırım aracının alım satım önerisi ya da getiri vaadi olarak yorumlanmamalıdır. Bu görüşler mali durumunuz ile risk ve getiri tercihlerinize uygun olmayabilir ve sadece burada yer alan bilgilere ve sinyallere dayanarak yatırım kararı verilmesi beklentilerinize uygun sonuçlar doğurmayabilir. Burada yer alan sinyaller, fiyatlar, veriler ve bilgilerin tam ve doğru olduğu garanti edilemez; içerik, haber verilmeksizin değiştirilebilir. Tüm sinyal ve veriler, Gedik Yatırım tarafından güvenilir olduğuna inanılan kaynaklardan alınmıştır. Bu sinyal ve kaynakların kullanılması nedeni ile ortaya çıkabilecek hatalardan ve zararlardan Gedik Yatırım sorumlu değildir.

Genel Müdürlük

Altayçeşme Mah. Çamlı Sok. Ofis Park Maltepe No:21/4 Kat:10-11-12 Maltepe/İstanbul/Türkiye Tel: (0216) 453 00 00 (pbx) Faks: (0216) 377 11 36

Alanya

Şekerhane Mah. Atatürk Cad.(Hancı Pastanesi Üstü) Balta İş Hanı 1100 Sok. Dış Kapı No : 9 İç Kapı No : 206 Alanya - Antalya Tel: (0242) 519 23 17 (pbx) Faks: (0242) 513 93 81

Adana-Seyhan

Çınarlı Mah. Ziyapaşa Bulvarı No: 78 Güneş Ziyapaşa İş Merkezi Kat :5 No :504 Seyhan/ADANA Tel: (0322) 355 03 50 (pbx) Faks: (0322) 290 35 26

Afyon

Dumlupınar Mahallesi Süleyman Gönçer Caddesi No: 8 ATSO İş Merkezi Kat: 3 İç Kapı No: 7 Merkez - AFYONKARAHİSAR Tel: (0272) 999 14 09 (pbx) Faks:

Ankara - Çankaya

Simon Bolivar Cad. No: 8/6 Çankaya/ANKARA Tel: (0312) 438 27 00 (pbx) Faks: (0312) 438 27 47

Ankara - Kızılay

Mustafa Kemal Mah. 2157 Sk. Dış Kapı No : 2 İç Kapı No : 11 Çankaya/ ANKARA Tel: (0312) 232 09 49 (pbx) Faks: (0312) 232 09 49

Antalya

Elmalı Mah. Cumhuriyet Cad. Dış Kapı No : 40 Gültekin İşhanı Kat: 3 İç Kapı No : 301 Muratpaşa / ANTALYA Tel: (0242) 248 35 20 (pbx) Faks: (0242) 244 29 10

Aydın

Hasanefendi-Ramazan Paşa Mah. İstiklal Cad. Dış Kapı No : 23 İç Kapı No : 1 Efeler/AYDIN Tel: (0256) 999 17 87 (pbx) Faks:

Aydın - Kuşadası

Türkmen mah. Atatürk Bulvarı Belvü Sitesi C Blok Kat 2 Daire 3 Kuşadası /AYDIN Tel: (0256) 618 44 77 (pbx) Faks: (0256) 618 44 91

Aydın - Nazilli

Altıntaş Mah. İstasyon Bulvarı No:19 Kat:4 Daire:12 Nazilli / AYDIN Tel: (0256) 314 15 98 (pbx) Faks: (0256) 315 88 52

Bağdat Caddesi Private

Caddebostan Mah. Kantarcı Rıza Sk. Dış Kapı No:1 K:4 İç Kapı No:8 Kadıköy / İSTANBUL Tel: (0216) 453 01 05 (pbx) Faks: (0216) 411 23 54

Balıkesir

Eski Kuyumcular Mah. Anafartalar Cad. Acarlar İş Merkezi Dış Kapı No : 23 İç Kapı No : 1 Karesi - BALIKESİR Tel: (0266) 999 12 40 (pbx) Faks:

Bandırma

Dere Mah. Ordu Cad. Kapı No:3 İç Kapı No:2 Bandırma/ BALIKESİR Tel: (0226) 999 10 75 (pbx) Faks:

Bodrum

Taşyaka Mah. Ölüdeniz (TSY) Cad. No : 21 İç Kapı No : 3 Fethiye / Muğla Tel: (0252) 319 54 80 (pbx) Faks:

Bursa

İhsaniye Mah. İlnur Sok. Dış Kapı No: 1D İç Kapı No: 8 Nilüfer/Bursa Tel: (0224) 220 51 50 (pbx) Faks: (0224) 220 50 99

Bursa - Nilüfer

Odonluk Mah. Liman Cad. No:7 Nilüfer / BURSA Tel: (0224) 453 22 30 (pbx) Faks: (0224) 451 79 66

Çanakkale

Kemalpaşa Mah. Şair Ece Ayhan Meydanı Dış Kapı No: 22 Kat: 2 İç Kapı No:2 Merkez / ÇANAKKALE Tel: (0286) 999 17 02 (pbx) Faks:

Çorlu

Zafer Mah. Cumhuriyet Bulvarı Dış Kapı No:9T1 İç Kapı No:114 Çorlu TEKİRDAĞ Tel: (0282) 888 96 20 (pbx) Faks:

Çorum - Merkez

Yavruturna Mah. 1. Maliye Sok. No: 1 Kat: 4 D: 22 Çorum Tel: (0364) 211 11 45 (pbx) Faks: (0364) 201 05 63

Denizli - Merkez

Saraylar Mah. İkinci Ticari Yol Sok.No:24 Kat:4 D:8 DENİZLİ Tel: (0258) 263 80 15 (pbx) Faks: (0258) 241 91 01

Edirne - Merkez

İstasyon Mah. Hakim Çağlar Işık Cad. Dış Kapı No : 1 İç Kapı No : 30 Merkez / Edirne Tel: (0284) 212 25 30 (pbx) Faks: (0284) 213 37 78

Elazığ - Merkez

Cumhuriyet Mah. Beyzade Efendi Bulvarı Temizer Apt. NO:1/3 A Blok Merkez / Elazığ Tel: (0424) 234 57 40 (pbx) Faks:

Eskişehir - Merkez

Akarbaşı Mah. Atatürk Bulvarı No : 77 A Odunpazarı / ESKİŞEHİR Tel: (0222) 230 09 08 (pbx) Faks: (0222) 220 37 02

Etiler Private

Etiler Mah. Yıldız Çiçeği Sok. No:11 Beşiktaş/İstanbul Tel: (0212) 999 50 11 (pbx) Faks:

Gaziantep

İncili Pınar Mah. Nail Bilen Cad. Uğur Plaza Sitesi Uğur Plaza Blok No: 5 İç Kapı No: 35 Şehitkamil / Gaziantep Tel: (0342) 909 01 54 (pbx) Faks:

İstanbul - Ataşehir

Barbaros Mah. İhlamur Bulvarı Sarkaç Sok. Ağaoğlu My Prestige No:1 D: 12-13 Ataşehir/ İSTANBUL Tel: (0216) 560 37 00 (pbx) Faks: (0216) 688 67 86

İstanbul - Bakırköy

Cevizlik Mah. Muhasebeci Sok. Neşe Han No: 1 Kat:3 Bakırköy/İSTANBUL Tel: (0212) 660 85 25 (pbx) Faks: (0212) 570 03 03

İstanbul - Kapalıçarşı

Kürkçüler Sk. No: 25 Eminönü/Kapalıçarşı/İSTANBUL Tel: (0212) 513 40 01 (pbx) Faks: (0212) 527 16 86

İstanbul - Maltepe

Bağlarbaşı Mah. Bağdat Caddesi. Gedik İş Merkezi A Blok No: 414 Kat: 2 Daire: 22 İSTANBUL Tel: (0216) 399 00 42 (pbx) Faks: (0216) 399 18 17

İstanbul - Şişli

Esentepe Mah. Büyükdere Cad. Dış Kapı N201 Loft Residence İç Kapı N 50 Şişli /İSTANBUL Tel: (0212) 385 42 00 (pbx) Faks: (0212) 283 92 80

İstanbul - Ümraniye

İnkılap Mah. Küçüksu Cad. Çeşminaz Sok. NO:2/7 Kat:3 Ümraniye Tel: (0216) 461 33 90 (pbx) Faks: (0216) 461 33 69

İzmir

Akdeniz Mah. Akdeniz Cad. Dış Kapı No : 1 İç Kapı No : 303 Konak / İZMİR Tel: (0232) 465 10 20 (pbx) Faks: (0232) 464 66 22

Karabük - Merkez

Bayır Mah. Menderes Cad. Çebioğlu Twin Towers B Blok Dış Kapı No :2 İç Kapı No : 107 Merkez / Karabük Tel: (0370) 502 15 90 (pbx) Faks: (0370) 502 15 93

Kayseri

Hunat Mah. Postalar Geçidi Sok. Ak Plaza Dış Kapı No :1 İç Kapı No : 206 Melikgazi - Kayseri Tel: (0352) 221 36 29 (pbx) Faks:

Kocaeli - Gebze

Hacı Halil Mah. Hükümet Cad. No: 95 Gebze/KOCAELİ Tel: (0262) 642 34 00 (pbx) Faks: (0262) 641 82 01

Kocaeli - İzmit Şubesi

Körfez Mahallesi Ankara Karayolu Cad. Dış Kapı No : 123/ 2 İç Kapı No : 9 İzmit / Kocaeli Tel: (0262) 999 18 14 (pbx) Faks: (0216) 377 11 36

Konya - Selçuklu

Beyazıt Mahallesi, Hüsnü Aşk Sok. Bezirci İş Merkezi Kat:4 D:403 Selçuklu / KONYA Tel: (0332) 238 59 60 (pbx) Faks: (0332) 238 59 75

Malatya - Battalgazi

Büyük Hüseyin Bey Mah. Atatürk Cad. Anadolu İş Merkezi K: 3 No: 23 D: 9-10-11 Battalgazi / MALATYA Tel: (0422) 325 62 67 (pbx) Faks: (0422) 322 23 72

Manisa - Merkez

Anafartalar Mah. Mustafa Kemal Paşa Cad. Kamil Mentş Apt. No: 34/1 MANİSA Tel: (0236) 239 42 98 (pbx) Faks: (0236) 239 43 02

Mersin - Akdeniz

Mahudiye Mah. Atatürk Cad. Adil Kanun İş Hanı Kat: 2 Akdeniz / MERSİN Tel: (0324) 238 18 18 (pbx) Faks: (0324) 231 22 52

Muğla - Fethiye

Babatışı Mah. 774. Sok. No.2 Fethiye / Muğla Tel: (0252) 612 07 60 (pbx) Faks: (0252) 612 36 46

Ordu - Altınordu

Düz Mah. Yıldırım Cad. Dış Kapı No : 4 İç Kapı No : 503 Altınordu / ORDU Tel: (0452) 222 07 49 (pbx) Faks: (0452) 220 07 50

Sakarya - Adapazarı

Tiğçılar Mah. Yenicami Sok. Dış Kapı No:5 İç Kapı No: 201 Adapazarı- Sakarya Tel: (0264) 279 83 89 (pbx) Faks: (0264) 281 03 88

Samsun - İlkadım

Hançerli Mah. Dervişzade Sok. Albayrak İş Merkezi No :5 Kat:6 İç Kapı No :5 İlkadım /Samsun Tel: (0362) 431 63 43 (pbx) Faks: (0362) 431 33 89

Trabzon - Ortahisar

Kemerhaya Mah. K.Maraş Cad. Ticaret Mektep Sk. Ustaömeroğlu İş Merkezi No: 9/9 Ortahisar/TRABZON Tel: (0462) 326 09 97 (pbx) Faks: (0462) 326 38 67

Uşak - Merkez

İsmetpaşa Cad. No: 45 K: 2 Mavi Plaza UŞAK Tel: (0276) 227 27 44 (pbx) Faks: (0276) 227 27 37

Yeşilyurt Private Şube

Yeşilyurt Mah. Sipahioğlu Cad. No : 14 İç Kapı No : 5 Bakırköy / İSTANBUL Tel: (0000) 000 00 00 (pbx) Faks:

Yeşilyurt Private Şubesi

Yeşilyurt Mah. Sipahioğlu Cad. No : 14 İç Kapı No : 5 Bakırköy / İSTANBUL Tel: (0212) 999 98 95 (pbx) Faks:

Zonguldak - Ereğli

Müftü Mah. Eski Çarşı Eski Çarşı No:24 A Çarşı İş Merkezi 7 Kat:26 No:26