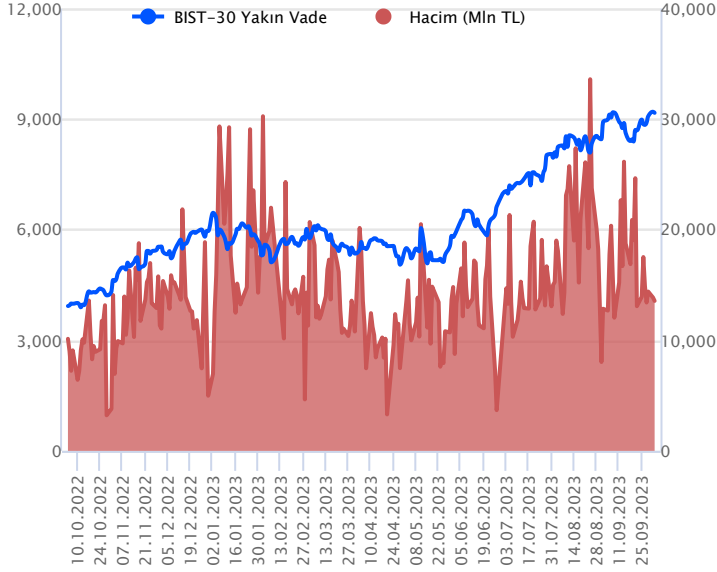


Sözleşme Kodu	Vade Ayı	Uzlaşma Fiyatı	Önceki Uzlaşma Fiyatı	Değişim	Değişim Puanı	Gün İçi Yüksek	Gün İçi Düşük	İşlem Miktarı	İşlem Hacim	Açık Pozisyon	Açık Pozisyon Değişimi	Vadeye Kalan Gün Sayısı	Takasbank Başlangıç Teminatı %
ENDEKS KONTRATLARI													
F_XU0301023	31.10.2023	9,179.25	9,191.25	-0.13 %	-12.00	9,224.75	9,090.50	147,946.00	13,559,567,652.50	243,740.00	4,392.00	28	16
F_XU0301223	29.12.2023	9,701.00	9,672.25	0.30 %	28.75	9,726.75	9,621.25	1,757.00	169,993,860.00	5,375.00	320.00	87	16

BIST 30 Yakın Vadeli Kontratı



Güne yatay bir başlangıç yapan Ekim vadeli sözleşme, günün genelinde negatif bölgede dalgalı bir seyir izledi. 9.090,50 ile 9.224,75 seviyeleri arasında işlem gören sözleşme % 0,13 düşüşle 9.179,25 uzlaşma fiyatından kapandı. Akşam seansında yatay hareketin görüldüğü sözleşme uzlaşma fiyatının sınırlı altında 9.169 puandan kapattı. Eylül enflasyonu beklentiler dahilinde aylık %4.75 artış ile yıllık %61,53'e yükseldi. MB Başkanı H.G.Erkan TBMM Plan ve Bütçe Komisyonuna verdiği sunumda, büyümeden taviz vermeden finansal istikrar konusunda kararlılıklarını söyledi. Yurtdışı tarafında Fed sonrası düşüş trendi devam ediyor. ABD borsaları sert kayıplarla kapatırken bu sabah vadeli satıcılı seyir izliyor. Asya piyasalarında kırmızı ekranlar hakim ve Avrupa borsalarının güne düşüşlerle başlangıç yapması bekleniyor. Ekim vadeli sözleşmesinin güne yatay açılış yapmasını bekliyoruz.

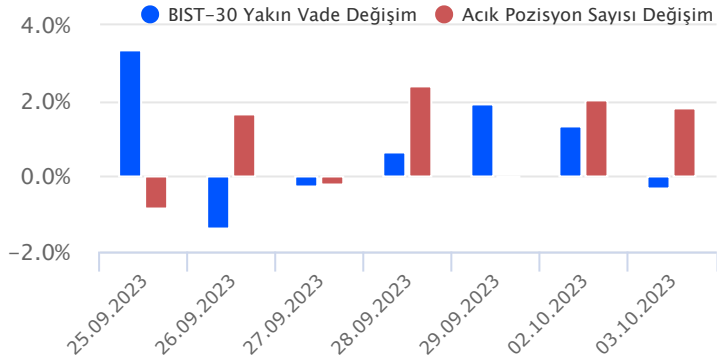
Kısa vadede 9.000 seviyesi üstünde pozitif görünümün devam etmesini beklediğimiz sözleşmede, gün içi geri çekilmelerde 9.100-9.053 ve 9.000 seviyelerini sıralı destekler olarak takip ediyoruz. Yükselişlerde 9.289 zirvesi ilk güçlü direncimiz olup kırılması halinde 9.400 hedeflenebilir. 9.289 bölgesine doğru ataklar sonrası gün içi kar satışları görülebilir.

Endeks - 30 Yakın Vade Aracı Kurum Dağılımı Günlük Değişim					
Long			Short		
Kurum	Net Lot	Pay (%)	Kurum	Net Lot	Pay (%)
Garanti BBVA	6.529	40	İş Yatırım	8.356	51
Teb Yatırım	2.775	17	İnfo Yatırım	1.457	9
Bank of America	1.361	8	Ak Yatırım	1.295	8
Gedik Yatırım	842	5	Meksa Yatırım	1.270	8
GCM Yatırım	811	5	Halk Yatırım	1.143	7
Diğer	4.101	25	Diğer	2.898	18

İlk 5 Kurum Satım Ağırlıklı

Endeks - 30 Yakın Vade Aracı Kurum Dağılımı Tüm Vade					
Long			Short		
Kurum	Net Lot	Pay (%)	Kurum	Net Lot	Pay (%)
Teb Yatırım	77.333	56	İş Yatırım	40.185	29
Yapı Kredi Yatırım	34.295	25	Bank of America	24.157	18
Halk Yatırım	7.892	6	Ak Yatırım	13.849	10
Ziraat Yatırım	6.538	5	HSBC Yatırım	12.213	9
Tacirler Yatırım	5.491	4	Deniz Yatırım	9.423	7
Diğer	5.700	4	Diğer	37.466	27

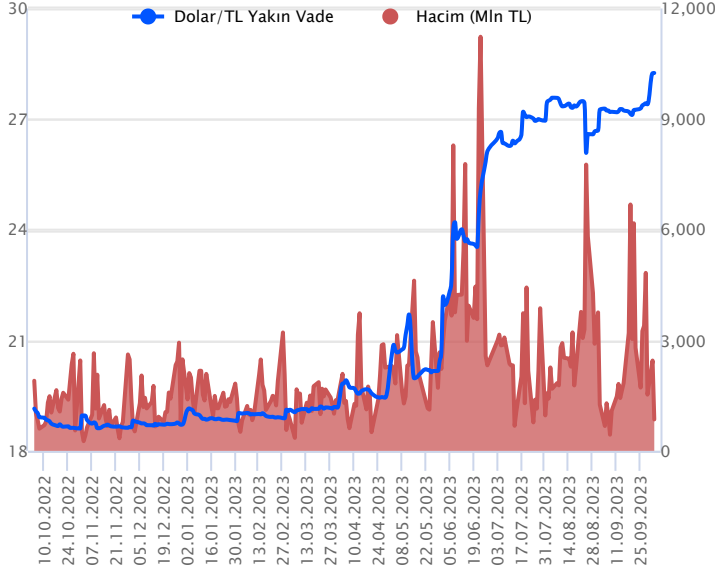
İlk 5 Kurum Alım Ağırlıklı



Fiyat (%)	Açık Pozisyon (%)	Yorum
Artış	Artış	Yükselişin devamlılığı için sinyal olarak kabul edilebilir.
Artış	Azalış	Yükselişin desteklenmediğini gösterir.
Azalış	Artış	Düşüşlerin devamlılığı için sinyal olarak kabul edilebilir.
Azalış	Azalış	Düşüşlerin desteklenmediğini gösterir.

Sözleşme Kodu	Vade Ayı	Uzlaşma Fiyatı	Önceki Uzlaşma Fiyatı	Değişim	Değişim Puan	Gün İçi Yüksek	Gün İçi Düşük	İşlem Miktarı	İşlem Hacim	Açık Pozisyon	Açık Pozisyon Değişimi	Vadeye Kalan Gün Sayısı	Takasbank Başlangıç Teminatı %
DÖVİZ KONTRATLARI													
F_EURTRY1023	31.10.2023	29.5569	29.6885	-0.44 %	-0.13	29.9175	29.5401	1,782	52,782,030	15,333	1,471	28	16
F_EURTRY1123	30.11.2023	30.5468	30.7777	-0.75 %	-0.23	30.5500	30.5012	201	6,140,257	288	195	58	16
F_EURUSD1023	31.10.2023	1.0493	1.0528	-0.33 %	0.00	1.0526	1.0475	6,393	183,943,142	47,176	420	28	4
F_EURUSD1123	30.11.2023	1.0514	1.0545	-0.29 %	0.00	1.0529	1.0496	3,363	96,919,209	1,994	1,405	58	4
F_USDTRY1023	31.10.2023	28.2512	28.2289	0.08 %	0.02	28.2842	28.1873	30,174	852,210,671	1,394,691	12,680	28	15
F_USDTRY1123	30.11.2023	29.0602	29.0506	0.03 %	0.01	29.0890	28.9999	9,953	289,196,799	449,337	3,495	58	15

Dolar/TL Yakın Vadeli Kontratı



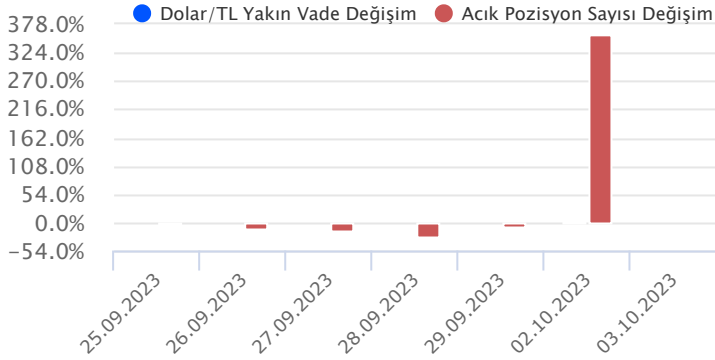
Ekim vadeli Dolar/TL sözleşmesi dün 28,1873 ile 28,2842 seviyeleri arasında dalgalanarak günü yüzde 0,08'lik yükselişle 28,2512 uzlaşma fiyatından tamamladı. Yurt içerisinde eylül ayına ilişkin enflasyon verileri yayımlandı. Tüketici enflasyonu aylık yüzde 4,75 artış kaydederken, yıllık artış ise yüzde 61,53 oldu. Yurt içi üretici enflasyonu ise aylık yüzde 3,40 oranında artış kaydederken, yıllık artış yüzde 47,44 olarak gerçekleşti. ABD tarafında JOLTS açık iş sayısı ağustosta 9 milyon 610 bin seviyesinde gerçekleşti. Atlanta Fed Başkanı R. Bostic, faizlerin uzun süre yüksek kalması gerektiğini bildirdi. Açıklanan verilerin fiyatlamalara etkisi çok sınırlı kaldı. Son dönemde ABD 10 yıl vadeli tahvil faizinde ve dolar endeksinde yükseliş eğilimleri izlenmekte olup, dolarda güçlenme eğilimleri görülüyor. Bugün yurt içerisinde veri akışı sakin. ABD tarafında ise ADP özel sektör istihdam değişimi ve hizmet PMI verileri izlenecek. Dolar/TL spot kuru, bu sabah saat 08:20 itibariyle 27,54'lü seviyelerde bulunuyor. Dolar endeksi 107,05 civarında hareket ediyor. ABD 10 yıllık tahvil faizi ise yüzde 4,83 civarında bulunuyor.

Dolar/TL Yakın Vade Aracı Kurum Dağılımı Günlük Değişim					
Long			Short		
Kurum	Net Lot	Pay (%)	Kurum	Net Lot	Pay (%)
Bank of America	4.240	23	Deutsche Bank	5.412	30
Vakıf Yatırım	2.877	16	Burgan Yatırım	5.000	27
İş Yatırım	1.844	10	İş Bankası	1.803	10
Halk Yatırım	1.829	10	Sanko Yatırım	1.025	6
Ak Yatırım	1.282	7	İnfo Yatırım	877	5
Diğer	6.178	34	Diğer	4.133	23

İlk 5 Kurum Satım Ağırlıklı

Dolar/TL Yakın Vade Aracı Kurum Dağılımı Tüm Vade					
Long			Short		
Kurum	Net Lot	Pay (%)	Kurum	Net Lot	Pay (%)
Ak Yatırım	363.301	30	Akbank	627.050	52
Yapı Kredi Yatırım	174.311	14	Teb Yatırım	257.975	21
İş Yatırım	152.558	13	Yapı ve Kredi	58.452	5
Bank of America	128.183	11	Finansbank	57.068	5
Oyak Yatırım	85.823	7	Burgan Yatırım	44.994	4
Diğer	302.866	25	Diğer	161.503	13

İlk 5 Kurum Satım Ağırlıklı

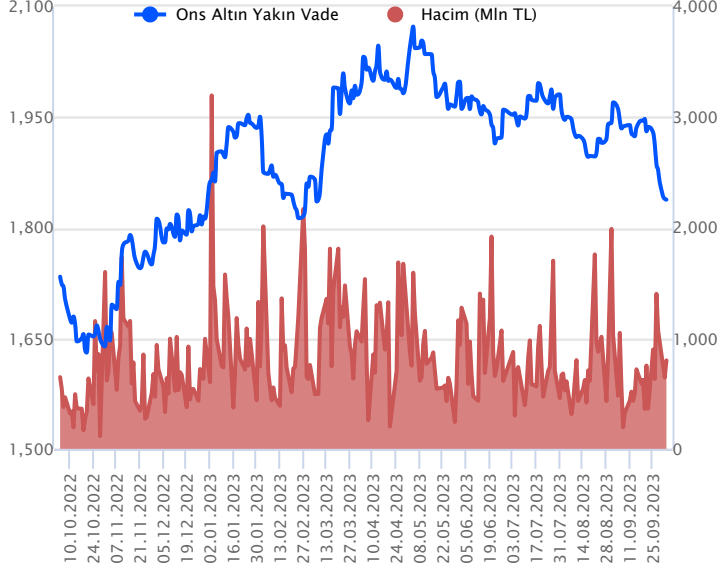


Fiyat (%) Açık Pozisyon (%) Yorum

Artış	Artış	Yükselişin devamlılığı için sinyal olarak kabul edilebilir.
Artış	Azalış	Yükselişin desteklenmediğini gösterir.
Azalış	Artış	Düşüşlerin devamlılığı için sinyal olarak kabul edilebilir.
Azalış	Azalış	Düşüşlerin desteklenmediğini gösterir.

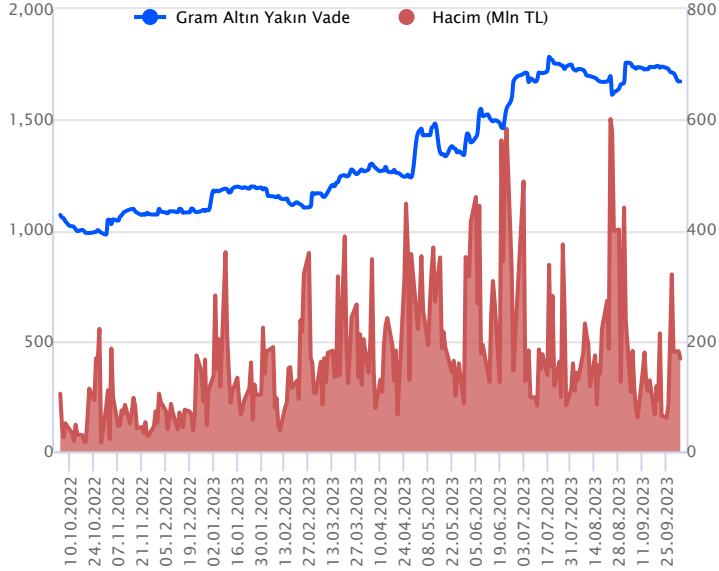
Sözleşme Kodu	Vade Ayı	Uzlaşma Fiyatı	Önceki Uzlaşma Fiyatı	Değişim	Değişim Puan	Gün İçi Yüksek	Gün İçi Düşük	İşlem Miktarı	İşlem Hacim	Açık Pozisyon	Açık Pozisyon Değişimi	Vadeye Kalan Gün Sayısı	Takasbank Başlangıç Teminatı %
ALTIN KONTRATLARI													
F_XAUTRYM1023	31.10.2023	1,671.550	1,672.050	-0.03 %	-0.50	1,675.510	1,663.210	100,395	167,727,343	1,202,642	-241	28	15
F_XAUTRYM1223	29.12.2023	1,787.020	1,791.470	-0.25 %	-4.45	1,792.840	1,779.990	23,390	41,791,368	133,557	7,766	87	15
F_XAUUSD1023	31.10.2023	1,839.100	1,839.750	-0.04 %	-0.65	1,844.700	1,831.000	15,874	799,502,844	67,842	3,733	28	8
F_XAUUSD1223	29.12.2023	1,858.350	1,860.900	-0.14 %	-2.55	1,864.650	1,851.050	2,917	148,487,086	9,177	209	87	8

ONS ALTIN Yakın Vadeli Kontratı



Güne satış baskısıyla başlayan sözleşme, gün içi tepki alımlarıyla karşılaşsa da hafif kayıpla kapanış gerçekleştirdi. Ekim vadeli ons altın sözleşmesi 1831 \$ ile 1844,70 \$ arasında işlem görerek günü % 0,04 düşüyle 1839,10 \$ uzlaşma fiyatından kapattı. Spot piyasada saat 7:30 itibariyle ons altın 1822 \$ bölgesinde işlem görüyor. Hafta içinde belirttiğimiz 1831 \$ desteğini test eden sözleşmede bölgeden sınırlı tepki alımları görüldü. 1831-1861 \$ bölgesinde bir süre dengelenme çabası görülebilir. 1831 altında kalıcı olması durumunda 1813 hedefli kısa pozisyonları alınabilir, stop seviyesi 1845. Olası yükselişlerde 1861 \$ direncinin yukarı yönde kırılması durumunda 1845 \$ stoplu 1871 \$-1890 \$ bölgesi hedeflenebilir. Sözleşmede olası oynaklığa karşı yatırımcıların aktif bir kar al /zarar durudur seviyesi belirleyerek hareket etmeleri daha sağlıklı olabilir.

GRAM ALTIN Yakın Vadeli Kontratı

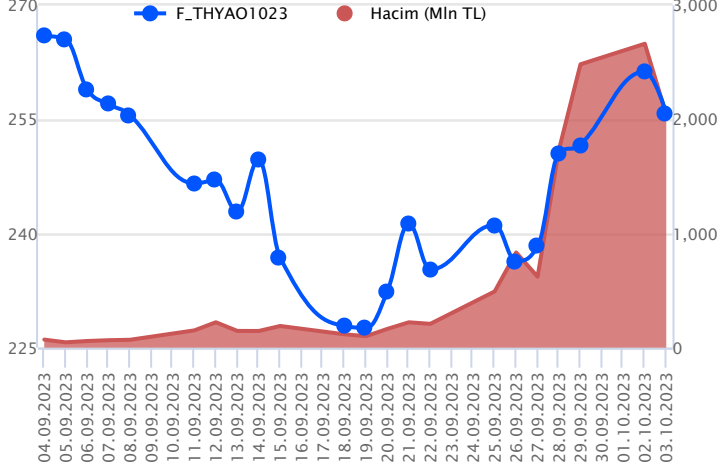


Ekim vadeli gram altın sözleşmesi 1663,21 TL ile 1675,51 TL arasında aşağı yönlü hareket ederek günü % 0,03 düşüyle 1671,55 TL uzlaşma fiyatından tamamladı. Spot piyasada saat 7:30 itibariyle gram altın 1613 TL, ons altın 1822 \$ ve Dolar /TL kuru 27,54 TL seviyelerinde bulunuyor. Sözleşmede olası oynaklığa karşı yatırımcıların aktif bir kar al /zarar durudur seviyesi belirleyerek hareket etmeleri daha sağlıklı olabilir.

Sözleşme	Vade Ayı	Son Uzlaşma	Önceki Uzlaşma	Değişim %	Günün Düşüğü	Günün Yüksekliği	İşlem Adedi	İşlem Hacmi
PAY VADELİ SÖZLEŞMELERİNDE EN FAZLA İŞLEM GÖRENLER								
F_THYAO1023	31.10.2023	255.850	261.230	-2.1 %	254.960	263.430	78,822	2,040,210,356
F_PETKM1023	31.10.2023	22.570	21.240	6.3 %	21.230	23.000	825,272	1,833,032,902
F_FROTO1023	31.10.2023	917.350	876.950	4.6 %	864.000	938.580	13,921	1,262,509,526

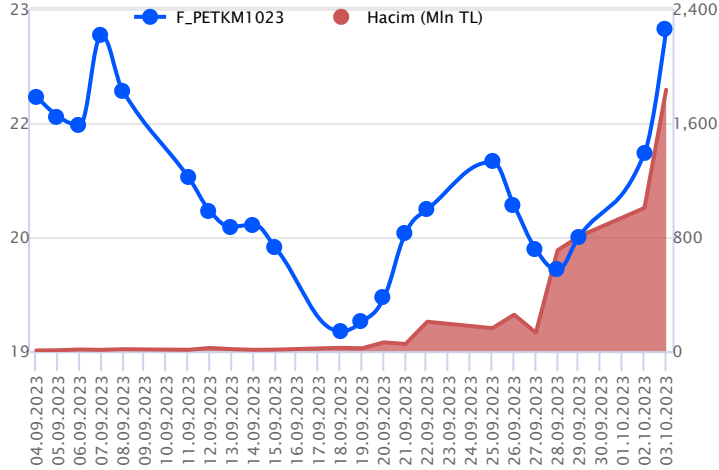
Pay vadeli sözleşmeleri, düşük teminatlarla yüksek tutarlı pozisyonlar almayı mümkün kılar. Pay vadeli sözleşmeleri ile ilgili daha detaylı bilgi almak için Gedik Yatırım VİOP Departmanı ile iletişime geçebilirsiniz.

F_THYAO1023 Vadeli Kontratı



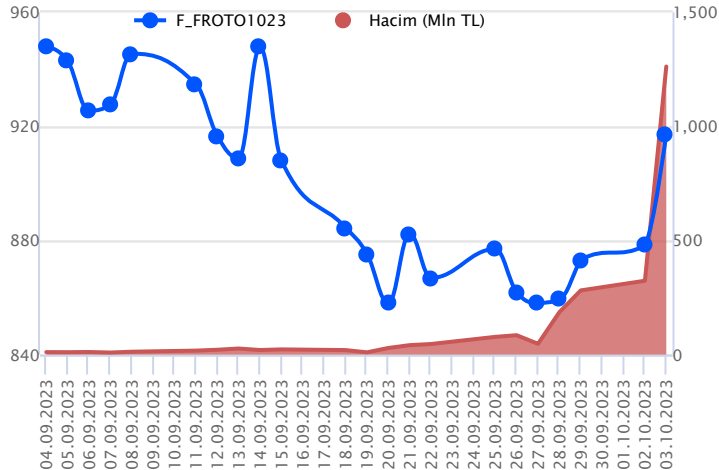
Endekste yatay pozitif kapanış yaşanırken, Ekim vadeli THYAO sözleşmesi 254,96 TL – 263,43 TL seviyeleri arasında dalgalanarak günü 255,85 TL uzlaşma fiyatından %2,1'lik kayıpla tamamladı. Günün ikinci yarısı satışların etkili olduğu sözleşmede 260,00 TL altında baskının devam edeceği görüşündeyiz. Bu senaryonun devamında 254,25 TL ilk etapta öne çıkarken, bu desteğin altında 250,00 TL ve 247,36 TL izlenen destek seviyeleridir. Tepki alımlarında 260,00 TL üzeri saatlik kapanışların yaşanması halinde yukarı yönlü 263,43 TL izlenen ilk ara direnç seviyesidir. Bu seviyenin üzerinde 265,00 TL ve 268,86 TL öne çıkan diğer direnç noktalarıdır. Piyasa genelinde yaşanan yüksek volatilitenin nedeniyle alınacak pozisyonlarda temkinli olunması aktif bir stop-loss stratejisine bağlı kalınması faydalı olacaktır.

F_PETKM1023 Vadeli Kontratı



Ekim vadeli PETKM sözleşmesi 21,23 TL – 23,00 TL seviyeleri arasında dalgalanarak günü %6,3'lük kazançla 22,57 TL uzlaşma fiyatından tamamladı. Hafta başı başlayan alımların dün de gücünü koruduğu sözleşmede 22,50 TL üzerine zirvenin taşındığı görülürken, 23,00 TL üzeri kapanışların önemli olacağı görüşündeyiz. Bu durumda 23,68 TL ve 24,25 TL pivot seviyeleri öne çıkmaktadır. Sözleşmede kar realizasyonlarının etkili olması durumunda yatay trendde 22,00 TL seviyesi önemli olacaktır. 22,00 TL altında 21,65 TL ve 21,34 TL takip edilebilir. 21,00 TL desteğinin altında baskının artış kaydedeceğini değerlendiriyoruz. Yaşanan yüksek volatilitenin nedeniyle alınacak pozisyonlarda temkinli olunması aktif bir stop-loss stratejisine bağlı kalınması faydalı olacaktır.

F_FROTO1023 Vadeli Kontratı



Ekim vadeli FROTO pay sözleşmesi dün 864,00 TL ile 938,58 TL seviyeleri arasında dalgalanarak günü yüzde 4,61'lik yükselişle 917,35 TL uzlaşma fiyatından tamamladı. BIST 30 spot endeksinde dün hafif düşüş eğilimleri izlenirken, sözleşmede ise alıcılı seyirler ile endeksten pozitif ayrılmalar izlendi. Şirket 26 Ekim 2023 tarihinde Olağanüstü Genel Kurul toplantısı için KAP'ta bilgilendirme dokümanı yayımladı. Şirket 1 TL nominal pay senedine ödenecek nakit kâr payı olarak brüt 29,76 TL için Olağanüstü Genel Kurul'a öneride bulunacak. Haber etkisine bağlı bugün sözleşmede volatil hareketler takip edilebilir. Teknik görünümde sözleşmede 927,47 TL – 938,58 TL ve 946,91 TL seviyeleri sıralı direnç noktaları olarak takip edilebilir. Fiyatlamada tarafında 946,91 TL üzerinde 961,63 TL seviyesi gündeme gelebilir. Aşağı tarafta ise 904,60 TL ve 885,00 TL seviyeleri destek noktaları olarak takip edilebilir. Olası düşüşlerin 884,00 TL seviyesi altında kalıcılık sağlaması durumunda ise 864,00 TL seviyesi gündeme gelebilir.

Dayanak Varlıkların Teknik Gösterge Görünümleri

20 Gün Ortalama/Fiyat Kesişmesi (YUKARI)

FROTO
TCELL
TTKOM

20 Gün Ortalama/Fiyat Kesişmesi (AŞAĞI)

EKGYO

Güç Göstergeleri Olumlu

SKBNK
KRDMD

Güç Göstergeleri Zayıf

SASA
SOKM

RSI ve Momentum göstergelerine göre olumlu olanlar

RSI ve Momentum göstergelerine göre zayıf olanlar

50 Gün Ortalama/Fiyat Kesişmesi (YUKARI)

FROTO

50 Gün Ortalama/Fiyat Kesişmesi (AŞAĞI)

EKGYO

MACD

THYAO	GÜÇLÜ AL
AEFES	ZAYIF AL
DOHOL	ZAYIF AL
EKGYO	ZAYIF AL
FROTO	ZAYIF AL

Göstergeleri Dipte Olanlar

XAU/USD

CCI, RSI, Stochastics, Williams' %R, MFI ve DX göstergelerinin ortalaması en düşük olanlar

20/50 Gün Ortalama Kesişmesi (YUKARI)

Bu şartları sağlayan dayanak varlık bulunmamaktadır.

20/50 Gün Ortalama Kesişmesi (AŞAĞI)

Bu şartları sağlayan dayanak varlık bulunmamaktadır.

Para Girişi Olan Dayanak Varlıklar

	Kapanış	İşlem Hacmi (Mln TL)
XSD25	10,398.48	78,752.11721
PETKM	21.80	8,382.26106
FROTO	918.70	4,981.38201
KCHOL	153.80	4,841.84937
ASTOR	135.50	3,949.06207

Para Çıkışı Olan Dayanak Varlıklar

	Kapanış	İşlem Hacmi (Mln TL)
XU030	8,932.49	105,500.01
X10XB	11,184.59	49,125.51
EREGL	44.72	6,635.26

Yüksek Hacimliler

	İşlem Hacmi (Mln TL)
XU030	105,500.01
XSD25	78,752.12
X10XB	49,125.51
XLBNK	15,880.77
THYAO	10,824.94

Dayanak Varlıkların Teknik Gösterge Konumları

Kod	5 Günlük H.O	10 Günlük H.O	20 Günlük H.O	50 Günlük H.O	RSI	StochS	MACD	CCI
AEFES	ALIM	ALIM	ALIM	ALIM	ALIM	SATIM	ALIM	ALIM
AKBNK	ALIM	ALIM	ALIM	ALIM	ALIM	SATIM	ALIM	SATIM
AKSEN	SATIM	ALIM	ALIM	ALIM	SATIM	SATIM	ALIM	SATIM
ALARK	ALIM	ALIM	ALIM	ALIM	ALIM	SATIM	SATIM	ALIM
ARCLK	ALIM	ALIM	ALIM	ALIM	ALIM	SATIM	ALIM	ALIM
ASELS	ALIM	ALIM	ALIM	ALIM	ALIM	SATIM	SATIM	ALIM
ASTOR	ALIM	SATIM	SATIM	ALIM	ALIM	SATIM	SATIM	ALIM
BIMAS	ALIM	ALIM	ALIM	ALIM	ALIM	SATIM	SATIM	ALIM
CNH/TRY	ALIM	ALIM	ALIM	ALIM	ALIM	SATIM	ALIM	SATIM
DOHOL	ALIM	ALIM	ALIM	ALIM	ALIM	SATIM	ALIM	ALIM
ECILC	ALIM	ALIM	ALIM	ALIM	ALIM	SATIM	SATIM	ALIM
EKGYO	ALIM	ALIM	SATIM	SATIM	ALIM	SATIM	ALIM	ALIM
ENJSA	ALIM	ALIM	ALIM	ALIM	ALIM	SATIM	SATIM	ALIM
ENKAI	ALIM	ALIM	ALIM	ALIM	ALIM	SATIM	SATIM	ALIM
EREGL	ALIM	ALIM	ALIM	ALIM	ALIM	ALIM	SATIM	ALIM
EUR/TRY	SATIM	SATIM	SATIM	ALIM	SATIM	ALIM	ALIM	SATIM
EUR/USD	SATIM	SATIM	SATIM	SATIM	SATIM	ALIM	SATIM	SATIM
FROTO	ALIM	ALIM	ALIM	ALIM	ALIM	SATIM	ALIM	ALIM
GARAN	ALIM	ALIM	ALIM	ALIM	ALIM	SATIM	ALIM	ALIM
GBP/USD	SATIM	SATIM	SATIM	SATIM	SATIM	ALIM	SATIM	SATIM
GUBRF	ALIM	ALIM	ALIM	ALIM	ALIM	ALIM	ALIM	ALIM
HALKB	ALIM	ALIM	ALIM	ALIM	ALIM	SATIM	ALIM	ALIM
HEKTS	SATIM	ALIM	ALIM	SATIM	SATIM	ALIM	ALIM	SATIM
ISCTR	SATIM	ALIM	ALIM	ALIM	SATIM	ALIM	ALIM	SATIM
ISGYO	SATIM	ALIM	ALIM	ALIM	SATIM	ALIM	SATIM	SATIM
KARSN	ALIM	ALIM	ALIM	ALIM	ALIM	SATIM	ALIM	ALIM
KCHOL	ALIM	ALIM	ALIM	ALIM	ALIM	SATIM	ALIM	ALIM
KOZAA	ALIM	ALIM	ALIM	ALIM	ALIM	SATIM	ALIM	ALIM
KOZAL	ALIM	ALIM	ALIM	ALIM	ALIM	SATIM	SATIM	ALIM
KRDMD	ALIM	ALIM	ALIM	ALIM	ALIM	SATIM	ALIM	ALIM
MGROS	ALIM	ALIM	ALIM	ALIM	ALIM	SATIM	SATIM	ALIM
ODAS	ALIM	ALIM	ALIM	ALIM	ALIM	ALIM	ALIM	SATIM
OYAKC	SATIM	ALIM	ALIM	ALIM	SATIM	ALIM	ALIM	SATIM
PETKM	ALIM	ALIM	ALIM	ALIM	ALIM	SATIM	ALIM	ALIM
PGSUS	ALIM	ALIM	ALIM	ALIM	ALIM	ALIM	ALIM	ALIM
RUB/TRY	SATIM	SATIM	SATIM	SATIM	SATIM	ALIM	SATIM	SATIM
SAHOL	ALIM	ALIM	ALIM	ALIM	ALIM	ALIM	ALIM	ALIM
SASA	SATIM	SATIM	SATIM	SATIM	SATIM	ALIM	ALIM	SATIM
SISE	ALIM	ALIM	ALIM	ALIM	ALIM	SATIM	ALIM	ALIM
SKBNK	ALIM	ALIM	ALIM	ALIM	ALIM	ALIM	ALIM	SATIM
SOKM	SATIM	SATIM	SATIM	ALIM	SATIM	SATIM	SATIM	ALIM
TAVHL	ALIM	ALIM	ALIM	ALIM	ALIM	SATIM	ALIM	ALIM
TCELL	ALIM	ALIM	ALIM	ALIM	ALIM	SATIM	SATIM	ALIM
THYAO	ALIM	ALIM	ALIM	ALIM	ALIM	ALIM	ALIM	SATIM
TKFEN	ALIM	ALIM	ALIM	ALIM	SATIM	ALIM	ALIM	SATIM
TOASO	ALIM	ALIM	ALIM	ALIM	SATIM	ALIM	ALIM	ALIM
TSKB	ALIM	ALIM	ALIM	ALIM	ALIM	ALIM	ALIM	SATIM
TTKOM	ALIM	ALIM	ALIM	ALIM	ALIM	SATIM	SATIM	ALIM
TUPRS	SATIM	ALIM	ALIM	ALIM	SATIM	ALIM	ALIM	SATIM
USD/TRY	ALIM	ALIM	ALIM	ALIM	ALIM	SATIM	ALIM	SATIM
VAKBN	ALIM	ALIM	ALIM	ALIM	ALIM	SATIM	ALIM	ALIM
VESTL	ALIM	ALIM	ALIM	ALIM	ALIM	SATIM	ALIM	ALIM
X10XB	ALIM	ALIM	ALIM	ALIM	ALIM	SATIM	ALIM	SATIM
XAU/TRY	SATIM	SATIM	SATIM	SATIM	SATIM	SATIM	SATIM	SATIM
XAU/USD	SATIM	SATIM	SATIM	SATIM	SATIM	ALIM	SATIM	ALIM
XLBNK	ALIM	ALIM	ALIM	ALIM	SATIM	ALIM	ALIM	SATIM
XSD25	ALIM	ALIM	ALIM	ALIM	ALIM	SATIM	ALIM	ALIM
XU030	ALIM	ALIM	ALIM	ALIM	ALIM	SATIM	ALIM	ALIM
YKBNK	ALIM	ALIM	ALIM	ALIM	ALIM	ALIM	ALIM	SATIM

Kod	Destek 3	Destek 2	Destek 1	Kapanış	Pivot	Direnç 1	Direnç 2	Direnç 3
	DESTEKLER				DİRENÇLER			
F_AEFES1023	108.62	111.20	115.15	119.11	117.73	121.68	124.26	128.21
F_AEFES1123	115.84	117.31	120.23	123.16	121.70	124.62	126.09	129.01
F_AKBNK1023	32.76	33.66	34.38	35.10	35.28	36.00	36.90	37.62
F_AKBNK1123	34.12	34.94	35.59	36.23	36.41	37.06	37.88	38.53
F_AKSEN1023	40.20	40.83	41.29	41.75	41.92	42.38	43.01	43.47
F_AKSEN1123	41.84	42.40	42.74	43.09	43.30	43.64	44.20	44.54
F_ALARK1023	125.86	128.24	130.11	131.99	132.49	134.36	136.74	138.61
F_ALARK1123	130.92	133.28	134.71	136.14	137.07	138.50	140.86	142.29
F_ARCLK1023	171.23	173.35	177.36	181.37	179.48	183.49	185.61	189.62
F_ARCLK1123	174.67	177.36	180.81	184.25	183.50	186.95	189.64	193.09
F_ASELS1023N1	40.89	41.63	42.15	42.68	42.89	43.41	44.15	44.67
F_ASELS1123	42.39	43.14	43.55	43.96	44.30	44.71	45.46	45.87
F_ASTOR1023	129.63	132.76	134.88	137.01	138.01	140.13	143.26	145.38
F_ASTOR1123	133.05	136.03	138.30	140.58	141.28	143.55	146.53	148.80
F_BIMAS1023	273.88	281.43	287.31	293.20	294.86	300.74	308.29	314.17
F_BIMAS1123	285.39	292.02	297.49	302.96	304.12	309.59	316.22	321.69
F_CNHTRY1023	3.87	3.87	3.87	3.87	3.87	3.87	3.87	3.87
F_DOHOL1023	13.88	14.03	14.31	14.58	14.46	14.74	14.89	15.17
F_DOHOL1123	14.38	14.51	14.79	15.06	14.92	15.20	15.33	15.61
F_ECILC1023	56.08	57.25	58.10	58.95	59.27	60.12	61.29	62.14
F_ECILC1123	58.11	59.26	60.11	60.95	61.26	62.11	63.26	64.11
F_EKGYO1023	8.23	8.37	8.47	8.58	8.61	8.71	8.85	8.95
F_EKGYO1123	8.55	8.67	8.78	8.88	8.90	9.01	9.13	9.24
F_ENJSA1023	52.39	53.17	53.95	54.72	54.73	55.51	56.29	57.07
F_ENJSA1123	54.89	55.38	56.02	56.65	56.51	57.15	57.64	58.28
F_ENKAI1023	34.95	35.59	36.66	37.74	37.30	38.37	39.01	40.08
F_ENKAI1123	36.26	36.85	37.94	39.02	38.53	39.62	40.21	41.30
F_EREGL1023	44.95	45.50	45.85	46.20	46.40	46.75	47.30	47.65
F_EREGL1123	46.91	47.35	47.65	47.96	48.09	48.39	48.83	49.13
F_EURTRY1023	29.08	29.31	29.46	29.60	29.69	29.83	30.06	30.21
F_EURTRY1123	30.44	30.47	30.48	30.50	30.52	30.53	30.57	30.58
F_EURUSD1023	1.04	1.04	1.05	1.05	1.05	1.05	1.05	1.06
F_EURUSD1123	1.05	1.05	1.05	1.05	1.05	1.05	1.05	1.06
F_FROTO1023	800.23	832.11	874.81	917.50	906.69	949.39	981.27	1,023.97
F_FROTO1123	832.54	863.42	903.72	944.01	934.60	974.90	1,005.78	1,046.08
F_GARAN1023	51.77	52.89	53.91	54.94	55.03	56.05	57.17	58.19
F_GARAN1123	53.70	54.75	55.67	56.60	56.72	57.64	58.69	59.61
F_GBPUSD1023	1.20	1.20	1.21	1.21	1.21	1.21	1.21	1.21
F_GBPUSD1123	1.21	1.21	1.21	1.21	1.21	1.21	1.21	1.21
F_GUBRF1023	344.05	356.66	371.37	386.09	383.98	398.69	411.30	426.01
F_GUBRF1123	358.02	370.45	385.14	399.84	397.57	412.26	424.69	439.38
F_HALKB1023	15.76	16.22	16.58	16.93	17.04	17.40	17.86	18.22
F_HALKB1123	16.39	16.84	17.14	17.45	17.59	17.89	18.34	18.64
F_HEKTS1023	25.25	25.75	26.15	26.54	26.65	27.05	27.55	27.95
F_HEKTS1123	26.29	26.73	27.10	27.46	27.54	27.91	28.35	28.72
F_ISCTR1023	24.26	25.01	25.54	26.07	26.29	26.82	27.57	28.10
F_ISCTR1123	25.19	25.92	26.44	26.95	27.17	27.69	28.42	28.94
F_ISGYO1023	23.33	23.92	24.34	24.76	24.93	25.35	25.94	26.36
F_ISGYO1123	24.24	24.79	25.14	25.48	25.69	26.04	26.59	26.94
F_KARSN1023	12.28	12.43	12.66	12.88	12.81	13.04	13.19	13.42
F_KARSN1123	12.78	12.91	13.10	13.30	13.23	13.42	13.55	13.74
F_KCHOL1023	150.28	152.51	155.53	158.55	157.76	160.78	163.01	166.03
F_KCHOL1123	155.30	157.56	160.58	163.59	162.84	165.86	168.12	171.14
F_KOZAA1023	65.79	67.38	70.43	73.49	72.02	75.07	76.66	79.71
F_KOZAA1123	67.94	69.56	72.68	75.80	74.30	77.42	79.04	82.16
F_KOZAL1023	28.92	29.27	29.86	30.45	30.21	30.80	31.15	31.74
F_KOZAL1123	29.87	30.20	30.73	31.25	31.06	31.59	31.92	32.45
F_KRDMD1023	30.10	30.74	31.89	33.03	32.53	33.68	34.32	35.47
F_KRDMD1123	31.11	31.75	32.89	34.02	33.53	34.67	35.31	36.45
F_MGROS1023	379.16	385.13	389.05	392.97	395.02	398.94	404.91	408.83
F_MGROS1123	394.06	399.32	403.27	407.21	408.53	412.48	417.74	421.69
F_ODAS1023	13.25	13.50	13.96	14.42	14.21	14.67	14.92	15.38
F_ODAS1123	13.82	14.03	14.47	14.90	14.68	15.12	15.33	15.77
F_OYAKC1023	78.02	79.41	80.67	81.92	82.06	83.32	84.71	85.97
F_OYAKC1123	81.16	82.45	83.58	84.72	84.87	86.00	87.29	88.42
F_PETKM1023	19.78	20.50	21.55	22.59	22.27	23.32	24.04	25.09

Kod	Destek 3	Destek 2	Destek 1	Kapanış	Pivot	Direnç 1	Direnç 2	Direnç 3
	DESTEKLER				DİRENÇLER			
F_PETKM1123	20.39	21.17	22.24	23.30	23.02	24.09	24.87	25.94
F_PGSUS1023	823.27	838.26	846.93	855.59	861.92	870.59	885.58	894.25
F_PGSUS1123	867.28	876.59	881.88	887.17	891.19	896.48	905.79	911.08
F_SAHOL1023	59.51	60.54	61.51	62.47	62.54	63.51	64.54	65.51
F_SAHOL1123	61.91	62.87	63.74	64.62	64.70	65.57	66.53	67.40
F_SASA1023	47.64	48.47	49.02	49.56	49.85	50.40	51.23	51.78
F_SASA1123	49.47	50.23	50.77	51.30	51.53	52.07	52.83	53.37
F_SISE1023	55.88	56.70	57.53	58.35	58.35	59.18	60.00	60.83
F_SISE1123	57.98	58.78	59.58	60.38	60.38	61.18	61.98	62.78
F_SKBK1023	6.56	6.65	6.80	6.96	6.89	7.04	7.13	7.28
F_SKBK1123	6.74	6.83	7.00	7.16	7.09	7.26	7.35	7.52
F_SOKM1023	58.26	59.60	60.58	61.57	61.92	62.90	64.24	65.22
F_SOKM1123	60.97	62.10	62.90	63.71	64.03	64.83	65.96	66.76
F_TAVHL1023	123.73	126.73	132.17	137.61	135.17	140.61	143.61	149.05
F_TAVHL1123	128.79	131.61	136.46	141.31	139.28	144.13	146.95	151.80
F_TCELL1023	54.06	54.78	56.20	57.61	56.92	58.34	59.06	60.48
F_TCELL1123	56.42	57.03	58.23	59.44	58.84	60.04	60.65	61.85
F_THYAO1023	244.26	249.61	252.73	255.85	258.08	261.20	266.55	269.67
F_THYAO1123	254.01	259.06	262.07	265.09	267.12	270.13	275.18	278.19
F_TKFEN1023	52.97	53.49	54.14	54.80	54.66	55.31	55.83	56.48
F_TKFEN1123	55.03	55.52	56.03	56.55	56.52	57.03	57.52	58.03
F_TOASO1023	289.65	294.33	298.16	302.00	302.84	306.67	311.35	315.18
F_TOASO1123	299.40	303.70	307.30	310.90	311.60	315.20	319.50	323.10
F_TSKB1023	8.39	8.59	8.77	8.95	8.97	9.15	9.35	9.53
F_TSKB1123	8.77	8.92	9.08	9.24	9.23	9.39	9.54	9.70
F_TTKOM1023	23.67	23.92	24.41	24.89	24.66	25.15	25.40	25.89
F_TTKOM1123	24.44	24.77	25.25	25.74	25.58	26.06	26.39	26.87
F_TUPRS1023	153.76	156.41	158.50	160.60	161.15	163.24	165.89	167.98
F_TUPRS1123	160.78	162.82	164.54	166.26	166.58	168.30	170.34	172.06
F_USDTRY1023	28.10	28.14	28.20	28.25	28.24	28.29	28.34	28.39
F_USDTRY1123	28.92	28.96	29.01	29.06	29.05	29.10	29.14	29.19
F_VAKBN1023	14.89	15.13	15.43	15.72	15.67	15.97	16.21	16.51
F_VAKBN1123	15.41	15.66	15.92	16.19	16.17	16.43	16.68	16.94
F_VESTL1023	64.38	65.82	68.10	70.39	69.54	71.82	73.26	75.54
F_VESTL1123	67.03	68.30	70.45	72.59	71.72	73.87	75.14	77.29
F_X10XB1023	11,324.92	11,398.33	11,438.67	11,479.00	11,512.08	11,552.42	11,625.83	11,666.17
F_X10XB1223	11,816.92	11,868.08	11,970.42	12,072.75	12,021.58	12,123.92	12,175.08	12,277.42
F_XAUTRYM1023	1,653.14	1,658.17	1,665.44	1,672.70	1,670.47	1,677.74	1,682.77	1,690.04
F_XAUTRYM1223	1,766.20	1,773.09	1,779.05	1,785.00	1,785.94	1,791.90	1,798.79	1,804.75
F_XAUUSD1023	1,817.40	1,824.20	1,831.10	1,838.00	1,837.90	1,844.80	1,851.60	1,858.50
F_XAUUSD1223	1,838.22	1,844.63	1,851.82	1,859.00	1,858.23	1,865.42	1,871.83	1,879.02
F_XLBNK1023	7,571.67	7,745.33	7,852.67	7,960.00	8,026.33	8,133.67	8,307.33	8,414.67
F_XLBNK1223	7,857.33	8,093.67	8,211.83	8,330.00	8,448.17	8,566.33	8,802.67	8,920.83
F_XSD251223	5,186.25	5,986.50	6,693.25	7,400.00	7,493.50	8,200.25	9,000.50	9,707.25
F_XU0301023	8,963.83	9,027.17	9,098.08	9,169.00	9,161.42	9,232.33	9,295.67	9,366.58
F_XU0301223	9,523.08	9,572.17	9,628.58	9,685.00	9,677.67	9,734.08	9,783.17	9,839.58
F_YKBNK1023	18.02	18.43	18.73	19.02	19.14	19.44	19.85	20.15
F_YKBNK1123	18.73	19.12	19.39	19.67	19.78	20.05	20.44	20.71

Sözleşme Kodu	Vade Ayı	Uzlaşma Fiyatı	Önceki Uzlaşma Fiyatı	Değişim	Değişim Puan	Gün İçi Yüksek	Gün İçi Düşük	İşlem Miktarı	İşlem Hacim	Açık Pozisyon	Açık Pozisyon Değişimi	Vadeye Kalan Gün Sayısı	Takasbank Başlangıç Teminatı %
ENDEKS KONTRATLARI													
F_XU0300224	29.02.2024	10,169.75	10,175.25	-0.05 %	-5.50	10,295.00	10,121.00	46.00	4,677,600.00	307.00	7.00	149	16
F_XU0301023	31.10.2023	9,179.25	9,191.25	-0.13 %	-12.00	9,224.75	9,090.50	147,946.00	13,559,567,652.50	243,740.00	4,392.00	28	16
F_XU0301223	29.12.2023	9,701.00	9,672.25	0.30 %	28.75	9,726.75	9,621.25	1,757.00	169,993,860.00	5,375.00	320.00	87	16
DÖVİZ KONTRATLARI													
F_CNHTRY1023	31.10.2023	3.8660	3.8736	-0.20 %	-0.01	3.8660	3.8660	1	38,660	6	0	28	14
F_CNHTRY1123	30.11.2023	0.0000	0.0000	0.00	0.00	0.0000	0.0000					58	14
F_EURTRY1023	31.10.2023	29.5569	29.6885	-0.44 %	-0.13	29.9175	29.5401	1,782	52,782,030	15,333	1,471	28	16
F_EURTRY1123	30.11.2023	30.5468	30.7777	-0.75 %	-0.23	30.5500	30.5012	201	6,140,257	288	195	58	16
F_EURUSD1023	31.10.2023	1.0493	1.0528	-0.33 %	0.00	1.0526	1.0475	6,393	183,943,142	47,176	420	28	4
F_EURUSD1123	30.11.2023	1.0514	1.0545	-0.29 %	0.00	1.0529	1.0496	3,363	96,919,209	1,994	1,405	58	4
F_GBPUSD1023	31.10.2023	1.2099	1.2156	-0.47 %	-0.01	1.2107	1.2070	26	861,463	245	18	28	5
F_GBPUSD1123	30.11.2023	1.2118	1.2130	-0.10 %	0.00	1.2118	1.2118	1	33,209	4	1	58	5
F_RUBTRY1023	31.10.2023	0.0000	0.0000	0.00	0.00	0.0000	0.0000					28	21
F_RUBTRY1123	30.11.2023	0.0000	0.0000	0.00	0.00	0.0000	0.0000					58	21
F_USDTRY1023	31.10.2023	28.2512	28.2289	0.08 %	0.02	28.2842	28.1873	30,174	852,210,671	1,394,691	12,680	28	15
F_USDTRY1123	30.11.2023	29.0602	29.0506	0.03 %	0.01	29.0890	28.9999	9,953	289,196,799	449,337	3,495	58	15
F_P_USDTRY1023	31.10.2023	0.0000	0.0000	0.00	0.00	0.0000	0.0000					28	15
F_P_USDTRY1123	30.11.2023	0.0000	0.0000	0.00	0.00	0.0000	0.0000					58	15
KIYMETLİ MADEN KONTRATLARI													
F_XAUTRYM1023	31.10.2023	1,671.550	1,672.050	-0.03 %	-0.50	1,675.510	1,663.210	100,395	167,727,343	1,202,642	-241	28	15
F_XAUTRYM1223	29.12.2023	1,787.020	1,791.470	-0.25 %	-4.45	1,792.840	1,779.990	23,390	41,791,368	133,557	7,766	87	15
F_XAUUSD1023	31.10.2023	1,839.100	1,839.750	-0.04 %	-0.65	1,844.700	1,831.000	15,874	799,502,844	67,842	3,733	28	8
F_XAUUSD1223	29.12.2023	1,858.350	1,860.900	-0.14 %	-2.55	1,864.650	1,851.050	2,917	148,487,086	9,177	209	87	8
PAY VADELİ													
F_AEFES1023	31.10.2023	118.050	113.570	3.94 %	4.48	120.300	113.770	7,223	84,035,515	10,565	-499	28	16
F_AEFES1123	30.11.2023	120.490	116.760	3.19 %	3.73	123.160	118.770	192	2,310,031	575	-18	58	16
F_AKBNK1023	31.10.2023	35.050	35.570	-1.46 %	-0.52	36.180	34.560	300,991	1,059,199,370	693,154	19,529	28	17
F_AKBNK1123	30.11.2023	36.240	36.670	-1.17 %	-0.43	37.240	35.770	5,987	21,814,330	5,770	2,393	58	17
F_AKSEN1023	31.10.2023	41.830	42.320	-1.16 %	-0.49	42.550	41.460	17,333	72,679,935	41,418	-165	28	15
F_AKSEN1123	30.11.2023	43.030	43.640	-1.40 %	-0.61	43.850	42.950	459	1,988,622	760	169	58	15
F_ALARK1023	31.10.2023	131.940	132.640	-0.53 %	-0.70	134.860	130.610	16,054	213,120,058	41,557	-962	28	17
F_ALARK1123	30.11.2023	135.980	135.860	0.09 %	0.12	139.430	135.640	294	4,047,142	1,012	4	58	17
F_ARCLK1023	31.10.2023	181.210	180.090	0.62 %	1.12	181.600	175.470	26,158	466,593,792	22,430	2,724	28	17
F_ARCLK1123	30.11.2023	185.720	184.090	0.89 %	1.63	186.200	180.060	205	3,746,871	306	0	58	17
F_ASELS1023N1	31.10.2023	42.750	42.920	-0.40 %	-0.17	43.620	42.360	36,590	313,731,574	88,655	1,475	28	16
F_ASELS1123	30.11.2023	43.960	44.530	-1.28 %	-0.57	45.050	43.890	667	2,954,259	11,323	195	58	16
F_ASTOR1023	31.10.2023	137.450	135.820	1.20 %	1.63	141.130	135.880	21,729	300,114,104	21,328	1,025	28	19
F_ASTOR1123	30.11.2023	140.700	138.550	1.55 %	2.15	144.250	139.000	779	10,953,122	881	11	58	19
F_BIMAS1023	31.10.2023	293.220	300.360	-2.38 %	-7.14	302.400	288.970	15,595	457,142,396	19,929	516	28	16
F_BIMAS1123	30.11.2023	302.670	309.190	-2.11 %	-6.52	310.750	298.650	421	12,712,283	575	98	58	16
F_DOHOL1023	31.10.2023	14.590	14.390	1.39 %	0.20	14.620	14.190	254,978	366,907,944	426,708	16,639	28	17
F_DOHOL1123	30.11.2023	14.990	14.850	0.94 %	0.14	15.060	14.650	2,327	3,450,643	2,379	676	58	17
F_ECILC1023	31.10.2023	59.010	60.030	-1.70 %	-1.02	60.440	58.420	9,282	55,259,931	13,991	-27	28	19
F_ECILC1123	30.11.2023	60.880	61.510	-1.02 %	-0.63	62.420	60.420	292	1,798,522	609	117	58	19
F_EKGYO1023	31.10.2023	8.580	8.670	-1.04 %	-0.09	8.740	8.500	698,874	601,837,916	918,887	-6,742	28	18
F_EKGYO1123	30.11.2023	8.850	8.920	-0.78 %	-0.07	9.030	8.800	5,980	5,325,795	42,598	2,423	58	18
F_ENJSA1023	31.10.2023	54.950	54.440	0.94 %	0.51	55.520	53.960	18,143	99,089,475	73,858	1,249	28	16
F_ENJSA1123	30.11.2023	56.920	56.000	1.64 %	0.92	57.010	55.880	250	1,411,489	1,455	24	58	16
F_ENKAI1023	31.10.2023	37.800	36.300	4.13 %	1.50	37.930	36.220	83,813	309,397,756	107,781	2,877	28	17
F_ENKAI1123	30.11.2023	39.030	37.430	4.27 %	1.60	39.130	37.450	577	2,198,960	1,982	171	58	17
F_EREGL1023	31.10.2023	46.220	46.310	-0.19 %	-0.09	46.950	46.050	190,860	887,862,095	440,447	11,458	28	17
F_EREGL1123	30.11.2023	47.900	47.910	-0.02 %	-0.01	48.520	47.780	2,185	10,520,661	20,007	871	58	17
F_FROTO1023	31.10.2023	917.350	876.950	4.61 %	40.40	938.580	864.000	13,921	1,262,509,526	4,234	623	28	16
F_FROTO1123	30.11.2023	947.370	906.690	4.49 %	40.68	965.490	894.310	299	27,982,531	182	9	58	16
F_GARAN1023	31.10.2023	54.890	55.650	-1.37 %	-0.76	56.140	54.000	89,888	493,951,226	166,519	-5,650	28	20
F_GARAN1123	30.11.2023	56.340	57.480	-1.98 %	-1.14	57.760	55.790	8,131	46,027,616	1,953	499	58	20
F_GUBRF1023	31.10.2023	386.760	369.630	4.63 %	17.13	396.580	369.260	20,286	773,121,146	146,006	1,978	28	18
F_GUBRF1123	30.11.2023	400.260	383.860	4.27 %	16.40	409.990	382.870	1,137	45,370,599	8,033	58	58	18
F_HALKB1023	31.10.2023	16.900	17.450	-3.15 %	-0.55	17.510	16.690	211,430	361,835,393	283,752	-17,900	28	20
F_HALKB1123	30.11.2023	17.350	18.030	-3.77 %	-0.68	18.030	17.280	1,250	2,205,312	1,435	171	58	20
F_HEKTS1023	31.10.2023	26.510	27.120	-2.25 %	-0.61	27.160	26.260	56,038	149,621,258	117,789	3,368	28	20
F_HEKTS1123	30.11.2023	27.420	27.930	-1.83 %	-0.51	27.990	27.180	1,661	4,585,593	3,817	842	58	20
F_ISCTR1023	31.10.2023	26.010	26.810	-2.98 %	-0.80	27.040	25.760	302,235	799,130,488	775,988	-11,360	28	19
F_ISCTR1123	30.11.2023	26.830	27.620	-2.86 %	-0.79	27.910	26.660	5,773	15,758,687	16,198	233	58	19
F_ISGYO1023	31.10.2023	24.860	25.040	-0.72 %	-0.18	25.520	24.510	43,487	108,029,174	143,616	-547	28	19
F_ISGYO1123	30.11.2023	25.710	26.050	-1.31 %	-0.34	26.250	25.350	675	1,738,550	911	12	58	19

Sözleşme Kodu	Vade Ayı	Uzlaşma Fiyatı	Önceki Uzlaşma Fiyatı	Değişim	Değişim Puan	Gün İçi Yüksek	Gün İçi Düşük	İşlem Miktarı	İşlem Hacim	Açık Pozisyon	Açık Pozisyon Değişimi	Vadeye Kalan Gün Sayısı	Takasbank Başlangıç Teminatı %
PAY VADELİ													
F_KARSN1023	31.10.2023	12.880	12.780	0.78 %	0.10	12.970	12.590	49,469	63,318,718	56,761	-719	28	17
F_KARSN1123	30.11.2023	13.290	13.250	0.30 %	0.04	13.350	13.030	1,056	1,390,448	909	63	58	17
F_KCHOL1023	31.10.2023	158.680	155.100	2.31 %	3.58	159.990	154.740	55,559	873,567,775	88,421	-5,780	28	17
F_KCHOL1123	30.11.2023	163.860	160.210	2.28 %	3.65	165.110	159.830	2,196	35,770,577	2,524	458	58	17
F_KOZAA1023	31.10.2023	73.420	69.150	6.17 %	4.27	73.600	68.960	71,803	511,430,837	100,358	5,266	28	16
F_KOZAA1123	30.11.2023	75.770	71.260	6.33 %	4.51	75.920	71.180	1,220	8,975,340	1,138	275	58	16
F_KOZAL1023	31.10.2023	30.380	29.760	2.08 %	0.62	30.560	29.620	148,428	446,534,025	174,962	12,368	28	18
F_KOZAL1123	30.11.2023	31.240	30.650	1.92 %	0.59	31.400	30.540	3,062	9,439,737	15,214	1,006	58	18
F_KRDMD1023	31.10.2023	33.050	31.270	5.69 %	1.78	33.180	31.390	274,923	887,045,792	403,513	-10,355	28	18
F_KRDMD1123	30.11.2023	34.060	32.190	5.81 %	1.87	34.180	32.400	4,738	15,812,092	2,385	-133	58	18
F_MGROS1023	31.10.2023	393.770	392.640	0.29 %	1.13	400.990	391.100	3,954	156,689,333	4,695	-360	28	18
F_MGROS1123	30.11.2023	405.940	404.240	0.42 %	1.70	413.800	404.590	84	3,422,321	260	51	58	18
F_ODAS1023	31.10.2023	14.430	13.800	4.57 %	0.63	14.460	13.750	809,851	1,145,898,511	1,268,305	48,084	28	18
F_ODAS1123	30.11.2023	14.830	14.150	4.81 %	0.68	14.900	14.250	6,867	10,026,140	7,899	3	58	18
F_OYAKC1023	31.10.2023	81.780	82.120	-0.41 %	-0.34	83.460	80.810	29,730	244,121,629	38,397	-1,974	28	18
F_OYAKC1123	30.11.2023	84.560	85.110	-0.65 %	-0.55	86.150	83.730	395	3,362,188	1,413	119	58	18
F_PETKM1023	31.10.2023	22.570	21.240	6.26 %	1.33	23.000	21.230	825,272	1,833,032,902	582,491	-23,383	28	16
F_PETKM1123	30.11.2023	23.220	21.910	5.98 %	1.31	23.810	21.960	20,023	46,054,200	6,600	-1,259	58	16
F_PGSUS1023	31.10.2023	856.480	872.640	-1.85 %	-16.16	876.920	853.260	5,198	448,399,971	6,736	-413	28	17
F_PGSUS1123	30.11.2023	888.740	903.300	-1.61 %	-14.56	900.500	885.900	235	21,004,270	380	115	58	17
F_SAHOL1023	31.10.2023	62.430	63.070	-1.01 %	-0.64	63.580	61.580	77,279	483,761,686	317,845	10,008	28	15
F_SAHOL1123	30.11.2023	64.480	65.090	-0.94 %	-0.61	65.650	63.820	574	3,709,310	2,310	87	58	15
F_SASA1023	31.10.2023	49.510	50.220	-1.41 %	-0.71	50.690	49.310	33,415	167,081,987	82,217	-828	28	20
F_SASA1123	30.11.2023	51.260	51.980	-1.39 %	-0.72	52.300	51.000	632	3,261,566	2,056	146	58	20
F_SISE1023	31.10.2023	58.280	57.810	0.81 %	0.47	59.180	57.530	110,929	648,719,051	158,795	-4,875	28	18
F_SISE1123	30.11.2023	60.320	59.870	0.75 %	0.45	61.180	59.580	4,325	26,224,925	7,973	380	58	18
F_SKBK1023	31.10.2023	6.940	6.840	1.46 %	0.10	6.970	6.730	518,078	354,623,740	762,941	70,980	28	21
F_SKBK1123	30.11.2023	7.150	7.040	1.56 %	0.11	7.190	6.930	3,184	2,254,839	7,130	-350	58	21
F_SOKM1023	31.10.2023	61.640	62.680	-1.66 %	-1.04	63.250	60.930	16,853	104,170,886	46,989	2,934	28	17
F_SOKM1123	30.11.2023	63.350	64.880	-2.36 %	-1.53	65.150	63.220	200	1,280,709	887	81	58	17
F_TAVHL1023	31.10.2023	137.480	131.350	4.67 %	6.13	138.170	129.730	26,021	352,267,518	51,482	-3,089	28	17
F_TAVHL1123	30.11.2023	140.780	135.660	3.77 %	5.12	142.100	134.430	405	5,655,689	653	45	58	17
F_TCELL1023	31.10.2023	57.620	55.700	3.45 %	1.92	57.650	55.510	85,789	487,856,003	129,326	-1,180	28	16
F_TCELL1123	30.11.2023	59.420	57.610	3.14 %	1.81	59.440	57.630	2,202	12,948,823	4,462	716	58	16
F_THYAO1023	31.10.2023	255.850	261.230	-2.06 %	-5.38	263.430	254.960	78,822	2,040,210,356	113,896	6,309	28	16
F_THYAO1123	30.11.2023	265.080	269.790	-1.75 %	-4.71	272.160	264.100	2,292	61,369,774	3,278	596	58	16
F_TKFEN1023	31.10.2023	54.740	54.780	-0.07 %	-0.04	55.170	54.000	22,146	120,882,516	134,589	2,995	28	16
F_TKFEN1123	30.11.2023	56.390	56.850	-0.81 %	-0.46	57.000	56.000	107	602,675	1,371	34	58	16
F_TOASO1023	31.10.2023	302.380	299.060	1.11 %	3.32	307.510	299.000	23,568	713,000,202	39,980	-577	28	15
F_TOASO1123	30.11.2023	312.650	308.840	1.23 %	3.81	315.900	308.000	573	17,816,356	440	130	58	15
F_TSKB1023	31.10.2023	8.930	8.970	-0.45 %	-0.04	9.170	8.790	434,839	389,112,171	497,931	-51,384	28	20
F_TSKB1123	30.11.2023	9.190	9.240	-0.54 %	-0.05	9.380	9.070	1,359	1,255,487	4,263	318	58	20
F_TTKOM1023	31.10.2023	24.860	24.430	1.76 %	0.43	24.920	24.180	113,262	278,824,012	260,563	-3,509	28	19
F_TTKOM1123	30.11.2023	25.740	25.150	2.35 %	0.59	25.900	25.090	3,692	9,490,017	6,473	2,596	58	19
F_TUPRS1023	31.10.2023	160.550	162.640	-1.29 %	-2.09	163.790	159.050	29,939	480,960,429	51,392	2,568	28	16
F_TUPRS1123	30.11.2023	165.840	168.360	-1.50 %	-2.52	168.620	164.860	877	14,598,497	2,136	255	58	16
F_VAKBN1023	31.10.2023	15.760	15.750	0.06 %	0.01	15.920	15.380	238,880	373,740,137	453,260	12,291	28	19
F_VAKBN1123	30.11.2023	16.200	16.200	0.00 %	0.00	16.410	15.900	1,072	1,732,470	6,243	130	58	19
F_VESTL1023	31.10.2023	70.590	67.390	4.75 %	3.20	70.970	67.250	27,734	191,594,416	94,224	4,077	28	16
F_VESTL1123	30.11.2023	72.610	69.330	4.73 %	3.28	73.000	69.580	390	2,774,948	481	48	58	16
F_YKBNK1023	31.10.2023	19.010	19.360	-1.81 %	-0.35	19.560	18.850	456,069	874,399,388	1,112,003	-10,197	28	17
F_YKBNK1123	30.11.2023	19.530	19.940	-2.06 %	-0.41	20.160	19.500	2,932	5,835,356	26,153	389	58	17

*Takasbank pozisyon limitlerine ulaşmak için [tıklayınız.](#)

**Gedik Yatırım Menkul Değerler A.Ş. - Yatırım Danışmanlığı Birimi**

Ünvan : Gedik Yatırım Menkul Değerler A.Ş.

Adres : Altayçeşme Mah. Çamlı Sok. Ofis Park Maltepe No:21/4 Kat:10-11-12 Maltepe/İstanbul

Tel : (0216) 453 0053

E-Posta : vadeli@gedik.com

***Gedik Yatırım VİOP Bülteni, Genel Yatırım Tavsiyesi Kapsamında Yatırım Danışmanlığı Birimi Tarafından Hazırlanmaktadır.**

YASAL UYARI

Burada yer alan bilgiler Gedik Yatırım tarafından bilgilendirme amacıyla hazırlanmıştır. Yatırım sinyal, bilgi, yorum ve tavsiyeleri yatırım danışmanlığı kapsamında değildir. Yatırım danışmanlığı hizmeti; aracı kurumlar, portföy yönetim şirketleri, mevduat kabul etmeyen bankalar ile müşteri arasında imzalanacak yatırım danışmanlığı sözleşmesi çerçevesinde sunulmaktadır. Burada yer alan sinyal, yorum ve tavsiyeler, herhangi bir yatırım aracının alım satım önerisi ya da getiri vaadi olarak yorumlanmamalıdır. Bu görüşler mali durumunuz ile risk ve getiri tercihlerinize uygun olmayabilir ve sadece burada yer alan bilgilere ve sinyallere dayanarak yatırım kararı verilmesi beklentilerinize uygun sonuçlar doğurmayabilir. Burada yer alan sinyaller, fiyatlar, veriler ve bilgilerin tam ve doğru olduğu garanti edilemez; içerik, haber verilmeksizin değiştirilebilir. Tüm sinyal ve veriler, Gedik Yatırım tarafından güvenilir olduğuna inanılan kaynaklardan alınmıştır. Bu sinyal ve kaynakların kullanılması nedeni ile ortaya çıkabilecek hatalardan ve zararlardan Gedik Yatırım sorumlu değildir.

Genel Müdürlük

Altayçeşme Mah. Çamlı Sok. Ofis Park Maltepe No:21/4 Kat:10-11-12 Maltepe/İstanbul/Türkiye Tel: (0216) 453 00 00 (pbx) Faks: (0216) 377 11 36

Alanya

Şekerhane Mah. Atatürk Cad.(Hancı Pastanesi Üstü) Balta İş Hanı 1100 Sok. Dış Kapı No : 9 İç Kapı No : 206 Alanya - Antalya Tel: (0242) 519 23 17 (pbx) Faks: (0242) 513 93 81

Adana-Seyhan

Çınarlı Mah. Ziyapaşa Bulvarı No: 78 Güneş Ziyapaşa İş Merkezi Kat :5 No :504 Seyhan/ADANA Tel: (0322) 355 03 50 (pbx) Faks: (0322) 290 35 18

Ankara - Çankaya

Simon Bolivar Cad. No: 8/6 Çankaya/ANKARA Tel: (0312) 438 27 00 (pbx) Faks: (0312) 438 27 47

Ankara - Kızılay

Mustafa Kemal Mah. 2157 Sk. Dış Kapı No : 2 İç Kapı No : 11 Çankaya/ ANKARA Tel: (0312) 232 09 49 (pbx) Faks: (0312) 232 09 49

Antalya

Elmalı Mah. Cumhuriyet Cad. Dış Kapı No : 40 Gültekin İşhanı Kat: 3 İç Kapı No : 301 Muratpaşa /ANTALYA Tel: (0242) 248 35 20 (pbx) Faks: (0242) 244 29 10

Aydın

Hasanefendi-Ramazan Paşa Mah. İstiklal Cad. Dış Kapı No : 23 İç Kapı No : 1 Efeler/AYDIN Tel: (0256) 999 17 87 (pbx) Faks:

Aydın - Kuşadası

Türkmen mah. Atatürk Bulvarı Belvü Sitesi C Blok Kat 2 Daire 3 Kuşadası /AYDIN Tel: (0256) 618 44 77 (pbx) Faks: (0256) 618 44 91

Aydın - Nazilli

Altıntaş Mah. İstasyon Bulvarı No:19 Kat:4 Daire:12 Nazilli / AYDIN Tel: (0256) 314 15 98 (pbx) Faks: (0256) 315 88 52

Bağdat Caddesi Private

Caddebostan Mah. Kantarcı Rıza Sk. Dış Kapı No:1 K:4 İç Kapı No:8 Kadıköy / İSTANBUL Tel: (0216) 453 01 05 (pbx) Faks: (0216) 411 23 54

Balıkesir

Eski Kuyumcular Mah. Anafartalar Cad. Acarlar İş Merkezi Dış Kapı No : 23 İç Kapı No : 1 Karesi - BALIKESİR Tel: (0266) 999 12 40 (pbx) Faks:

Bandırma

Dere Mah. Ordu Cad. Kapı No:3 İç Kapı No:2 Bandırma/ BALIKESİR Tel: (0226) 999 10 75 (pbx) Faks:

Bodrum

Taşyaka Mah. Ölüdeniz (TSY) Cad. No : 21 İç Kapı No : 3 Fethiye / Muğla Tel: (0252) 316 32 70 (pbx) Faks: (0252) 316 92 70

Bursa

İhsaniye Mah. İknur Sok. Dış Kapı No: 1D İç Kapı No: 8 Nilüfer/Bursa Tel: (0224) 220 51 50 (pbx) Faks: (0224) 220 50 99

Bursa - Nilüfer

Oduluk Mah. Liman Cad. No:7 Nilüfer / BURSA Tel: (0224) 275 35 50 (pbx) Faks: (0224) 451 79 66

Çanakkale

Kemalpaşa Mah. Şair Ece Ayhan Meydanı Dış Kapı No: 22 Kat: 2 İç Kapı No:2 Merkez / ÇANAKKALE Tel: (0286) 999 17 02 (pbx) Faks:

Çorlu

Zafer Mah. Cumhuriyet Bulvarı Dış Kapı No:9T1 İç Kapı No:114 Çorlu TEKİRDAĞ Tel: (0282) 888 96 20 (pbx) Faks:

Çorum - Merkez

Yavruturna Mah. 1. Maliye Sok. No: 1 Kat: 4 D: 22 Çorum Tel: (0364) 211 11 45 (pbx) Faks: (0364) 201 05 63

Denizli - Merkez

Saraylar Mah. İkinci Ticari Yol Sok.No:24 Kat:4 D:8 DENİZLİ Tel: (0258) 263 80 15 (pbx) Faks: (0258) 241 91 01

Edirne - Merkez

İstasyon Mah. Hakim Çağlar Işık Cad. Dış Kapı No : 1 İç Kapı No : 30 Merkez / Edirne Tel: (0284) 212 45 61 (pbx) Faks: (0284) 213 37 78

Elazığ - Merkez

Cumhuriyet Mah. Beyzade Efendi Bulvarı Temizer Apt. NO:1/3 A Blok Merkez / Elazığ Tel: (0424) 234 57 40 (pbx) Faks:

Eskişehir - Merkez

Akarbaşı Mah. Atatürk Bulvarı No : 77 A Odunpazarı / ESKİŞEHİR Tel: (0222) 230 09 08 (pbx) Faks: (0222) 220 37 02

Etiler Private

Etiler Mah. Yıldız Çiçeği Sok. No:11 Beşiktaş/İstanbul Tel: (0212) 999 50 11 (pbx) Faks:

Gaziantep

İncil Pınar Mah. Nail Bilen Cad. Ugur Plaza Sitesi Uğur Plaza Blok No: 5 İç Kapı No: 35 Şehitkamil / Gaziantep Tel: (0342) 909 01 54 (pbx) Faks:

İstanbul - Ataşehir

Barbaros Mah. İhlamur Bulvarı Sarkaç Sok. Ağaoglu My Prestige No:1 D: 12-13 Ataşehir/İSTANBUL Tel: (0216) 560 37 00 (pbx) Faks: (0216) 688 67 86

İstanbul - Bakırköy

Cevizlik Mah. Muhasebeci Sok. Neşe Han No: 1 Kat:3 Bakırköy/İSTANBUL Tel: (0212) 660 85 25 (pbx) Faks: (0212) 570 03 03

İstanbul - Kapalıçarşı

Kürkçüler Sk. No: 25 Eminönü/Kapalıçarşı/İSTANBUL Tel: (0212) 513 40 01 (pbx) Faks: (0212) 527 16 86

İstanbul - Maltepe

Bağlarbaşı Mah. Bağdat Caddesi. Gedik İş Merkezi A Blok No: 414 Kat: 2 Daire: 22 İSTANBUL Tel: (0216) 399 00 42 (pbx) Faks: (0216) 399 18 17

İstanbul - Şişli

Esentepe Mah. Büyükdere Cad. Dış Kapı N201 Loft Residence İç Kapı N 50 Şişli / İSTANBUL Tel: (0212) 385 42 00 (pbx) Faks: (0212) 283 92 80

İstanbul - Tophane

Necatibey Cad. Alipaşa Degirmen Sok. No: 24 34425 Tophane/Karaköy/ İSTANBUL Tel: (0212) 251 60 06 (pbx) Faks: (0212) 293 49 03

İstanbul - Ümraniye

İnkılap Mah. Küçüksu Cad. Çeşminaz Sok. NO:2/7 Kat:3 Ümraniye Tel: (0216) 461 33 90 (pbx) Faks: (0216) 328 10 32

İzmir

Akdeniz Mah. Akdeniz Cad. Dış Kapı No : 1 İç Kapı No : 303 Konak / İZMİR Tel: (0232) 465 10 20 (pbx) Faks: (0232) 464 66 22

Karabük - Merkez

Bayır Mah. Menderes Cad. Çebioğlu Twin Towers B Blok Dış Kapı No :2 İç Kapı No : 107 Merkez / Karabük Tel: (0370) 502 15 90 (pbx) Faks: (0370) 502 15 93

Kayseri

Hunat Mah. Postalar Geçidi Sok. Ak Plaza Dış Kapı No :1 İç Kapı No : 206 Melikgazi - Kayseri Tel: (0352) 222 78 26 (pbx) Faks: (0352) 221 48 27

Kocaeli - Gebze

Hacı Halil Mah. Hükümet Cad. No: 95 Gebze/KOCAELİ Tel: (0262) 642 34 00 (pbx) Faks: (0262) 641 82 01

Kocaeli - İzmit Şubesi

Körfez Mahallesi Ankara Karayolu Cad. Dış Kapı No : 123/ 2 İç Kapı No : 9 İzmit / Kocaeli Tel: (0262) 999 18 14 (pbx) Faks: (0216) 377 11 36

Konya - Selçuklu

Beyazıt Mahallesi, Hüsnü Aşk Sok. Bezirci İş Merkezi Kat:4 D:403 Selçuklu / KONYA Tel: (0332) 238 59 60 (pbx) Faks: (0332) 238 59 75

Malatya - Battalgazi

Büyük Hüseyin Bey Mah. Atatürk Cad. Anadolu İş Merkezi K: 3 No: 23 D: 9-10-11 Battalgazi / MALATYA Tel: (0422) 325 62 67 (pbx) Faks: (0422) 322 23 72

Manisa - Merkez

Anafartalar Mah. Mustafa Kemal Paşa Cad. Kamil Menteş Apt. No: 34/1 MANİSA Tel: (0236) 239 42 98 (pbx) Faks: (0236) 239 43 02

Mersin - Akdeniz

Mahmudiye Mah. Atatürk Cad. Adil Kanun İş Hanı Kat: 2 Akdeniz / MERSİN Tel: (0324) 238 18 18 (pbx) Faks: (0324) 231 22 52

Muğla - Fethiye

Babataşı Mah. 774. Sok. No.2 Fethiye / Muğla Tel: (0252) 612 07 60 (pbx) Faks: (0252) 612 36 46

Ordu - Altınordu

Düz Mah. Yıldırım Cad. Dış Kapı No : 4 İç Kapı No : 503 Altınordu / ORDU Tel: (0452) 222 07 49 (pbx) Faks: (0452) 220 07 50

Sakarya - Adapazarı

Tiğcılar Mah. Yenicami Sok. Dış Kapı No:5 İç Kapı No: 201 Adapazarı- Sakarya Tel: (0264) 279 83 89 (pbx) Faks: (0264) 281 03 88

Samsun - İlkadım

Hançerli Mah. Dervişzade Sok. Albayrak İş Merkezi No :5 Kat:6 İç Kapı No :5 İlkadım /Samsun Tel: (0362) 431 63 43 (pbx) Faks: (0362) 431 33 89

Trabzon - Ortahisar

Kemerkaya Mah. K.Maraş Cad. Ticaret Mektep Sk. Ustaömeroğlu İş Merkezi No: 9/9 Ortahisar/TRABZON Tel: (0462) 326 09 97 (pbx) Faks: (0462) 326 38 67

Uşak - Merkez

İsmetpaşa Cad. No: 45 K: 2 Mavi Plaza UŞAK Tel: (0276) 227 27 44 (pbx) Faks: (0276) 227 27 37

Yeşilyurt Private Şube

Yeşilyurt Mah. Sipahioğlu Cad. No : 14 İç Kapı No : 5 Bakırköy / İSTANBUL Tel: (0000) 000 00 00 (pbx) Faks:

Zonguldak - Ereğli

Müftü Mahallesi Süheyla Erel Sokak. No:2/1 Ay City İş Merkezi 7. Kat Ofis No:85 Karadeniz Ereğli / ZONGULDAK Tel: (0372) 329 10 00 (pbx) Faks: (0372) 316 66 30