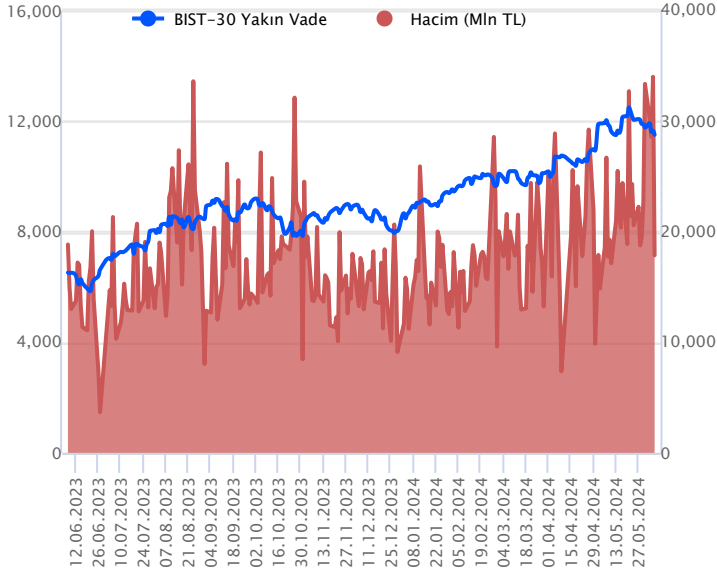


Sözleşme Kodu	Vade Ayı	Uzlaşma Fiyatı	Önceki Uzlaşma Fiyatı	Değişim	Değişim Puan	Gün İçi Yüksek	Gün İçi Düşük	İşlem Miktarı	İşlem Hacim	Açık Pozisyon	Açık Pozisyon Değişimi	Vadeye Kalan Gün Sayısı	Takasbank Başlangıç Teminatı %
ENDEKS KONTRATLARI													
F_XU0300624	28.06.2024	11,463.25	11,642.00	-1.54 %	-178.75	11,688.75	11,452.00	154,277.00	17,862,349,777.50	302,325.00	8,082.00	22	12
F_XU0300824	29.08.2024	12,318.75	12,477.50	-1.27 %	-158.75	12,530.00	12,312.25	2,097.00	260,846,300.00	20,424.00	281.00	84	12

BIST 30 Yakın Vadeli Kontratı



Haziran vadeli endeks sözleşmesi 11.452,00 – 11.688,75 seviyeleri arasında hareket ederek günün %1,54 oranında düşüşle 11.463,25 uzlaşma fiyatından tamamladı. Son haftalarda satıcı bir seyrin öne çıktığı sözleşmede dün de zayıf görünümün etkisini sürdürdüğü bir fiyatlamaya takip edildi. Sözleşmede akşam seans kapanışı da 11.503,25 puandan gerçekleşti. ABD borsaları günü karışık kapanışlarla tamamlarken, ABD vadelilerinde bu sabah hafif alıcı bir seyir etkili oluyor. Asya piyasalarında karışık bir görünüm hâkim. Avrupa vadeli ve CFD endeksleri yatay açılışlara işaret ediyor. Haziran vadeli sözleşmesinin güne yatay bir başlangıç yapmasını bekliyoruz.

Son dönemde etkili olan satışlarla teknik görünümün zayıflama kaydettiği ve dünkü satışlarla 50 günlük üssel ortalama (11.520) altında bir kapanışın gündeme geldiği sözleşmede kısa vadede ortalama üzerinde yeniden tutunma sağlanamazsa satıcı seyrin devamı beklenebilir. Bu durumda 11.450 – 11.390 aralığı kısa vadeli ilk destek bölgesi olup, devamında 11.330 – 11.265 ve 11.200 seviyelerine doğru geri çekilmeler gündeme gelebilir. 50 günlük ortalama (11.520) üzerinde tepki alımlarının gözlenmesi durumunda ise 11.560 – 11.600 ve 11.640 seviyeleri kısa vadeli ilk direnç noktalarıdır. Bu seviyeler üzerinde 11.690 – 11.750 ve 11.810 seviyeleri direnç konumunda bulunmaktadır.

Endeks - 30 Yakın Vade Aracı Kurum Dağılımı Günlük Değişim

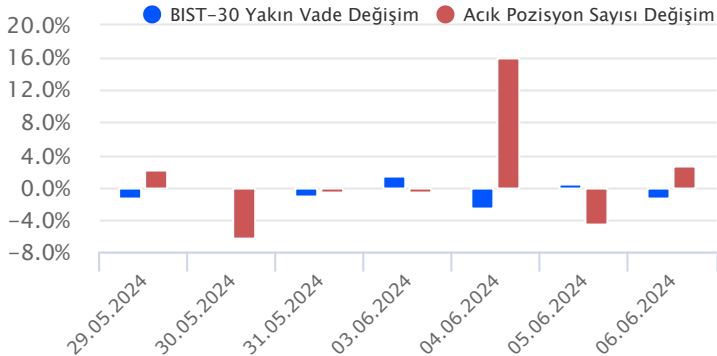
Long			Short		
Kurum	Net Lot	Pay (%)	Kurum	Net Lot	Pay (%)
Garanti BBVA	3.242	19	İş Yatırım	9.611	57
Yapı Kredi Yatırım	2.744	16	Meksa Yatırım	2.242	13
Deniz Yatırım	2.627	16	HSBC Yatırım	1.343	8
Halk Yatırım	1.086	6	Teb Yatırım	1.185	7
Gedik Yatırım	1.028	6	Global Menkul	1.148	7
Diğer	6.212	37	Diğer	1.410	8

İlk 5 Kurum Satım Ağırlıklı

Endeks - 30 Yakın Vade Aracı Kurum Dağılımı Tüm Vade

Long			Short		
Kurum	Net Lot	Pay (%)	Kurum	Net Lot	Pay (%)
Yapı Kredi Yatırım	60.398	52	Bank of America	54.276	47
Halk Yatırım	8.504	7	HSBC Yatırım	23.139	20
Tacirler Yatırım	6.865	6	İş Yatırım	14.529	13
Deniz Yatırım	6.371	6	Ak Yatırım	10.263	9
Ziraat Yatırım	5.511	5	Meksa Yatırım	6.825	6
Diğer	28.889	25	Diğer	7.506	6

İlk 5 Kurum Satım Ağırlıklı

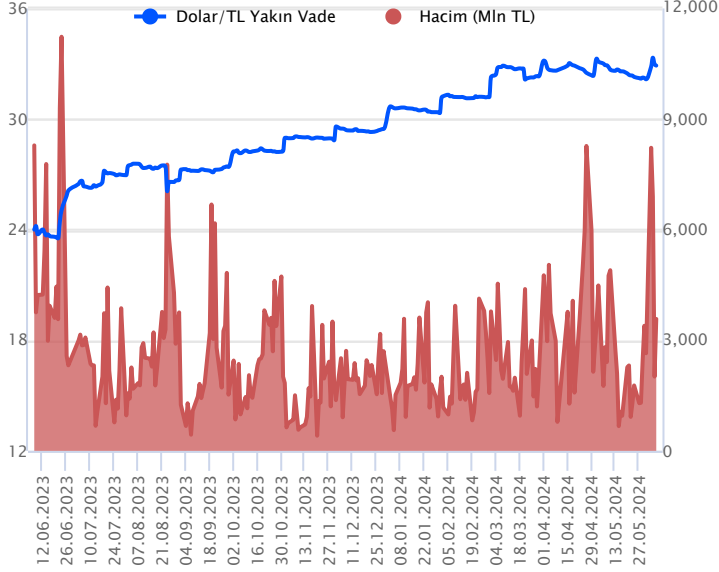


Fiyat (%) Açık Pozisyon (%) Yorum

Artış	Artış	Yükselişin devamlılığı için sinyal olarak kabul edilebilir.
Artış	Azalış	Yükselişin desteklenmediğini gösterir.
Azalış	Artış	Düşüşlerin devamlılığı için sinyal olarak kabul edilebilir.
Azalış	Azalış	Düşüşlerin desteklenmediğini gösterir.

Sözleşme Kodu	Vade Ayı	Uzlaşma Fiyatı	Önceki Uzlaşma Fiyatı	Değişim	Değişim Puan	Gün İçi Yüksek	Gün İçi Düşük	İşlem Miktarı	İşlem Hacim	Açık Pozisyon	Açık Pozisyon Değişimi	Vadeye Kalan Gün Sayısı	Takasbank Başlangıç Teminatı %
DÖVİZ KONTRATLARI													
F_EURTRY0624	28.06.2024	35.9090	35.9286	-0.05 %	-0.02	35.9265	35.7941	1,759	63,069,892	1,557	-47	22	12
F_EURTRY0724	31.07.2024	37.1006	37.2911	-0.51 %	-0.19	37.1383	37.0866	979	36,338,275	1,022	438	55	12
F_EURUSD0624	28.06.2024	1.0901	1.0883	0.17 %	0.00	1.0919	1.0882	2,569	90,811,253	16,091	1,292	22	3
F_EURUSD0724	31.07.2024	1.0924	1.0900	0.22 %	0.00	1.0929	1.0895	75	2,655,405	297	-31	55	3
F_USDTRY0624	28.06.2024	32.9178	32.9964	-0.24 %	-0.08	32.9591	32.8601	108,710	3,579,201,590	996,002	-9,201	22	13
F_USDTRY0724	31.07.2024	34.0008	34.1188	-0.35 %	-0.12	34.0762	33.9555	51,920	1,767,061,500	557,511	4,443	55	13

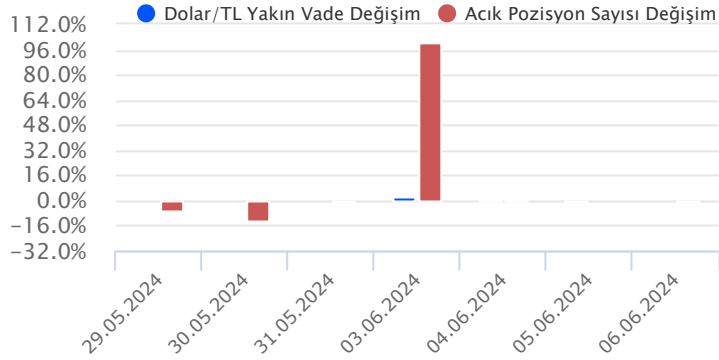
Dolar/TL Yakın Vadeli Kontratı



Haziran vadeli Dolar/TL sözleşmesi dün 32,8601 ile 32,9591 seviyeleri arasında dalgalanarak günü yüzde 0,24'lük düşüşle 32,9178 uzlaşma fiyatından tamamladı. TCMB swap hariç net döviz rezervi geçen hafta 1,5 milyar dolar açıklanarak pozitif tarafa geçti. TCMB'nin swap dahil net rezervi geçen hafta 45,46 milyar dolara yükselirken, brüt döviz rezervi ise 143,6 milyar dolar olarak gerçekleşti. Yurt içi yerleşiklerin döviz mevduatı geçen hafta 3,2 milyar dolar azalışla 167,4 milyar dolara gerilerken, kur korumalı mevduat toplamı ise 36,8 milyar TL gerileyerek 2,12 trilyon TL oldu. Verilerin fiyatlamalara etkisi sınırlı kaldı diyebiliriz. ABD tarafında ise istihdam verileri soğumaya işaret ediyor. Dün açıklanan haftalık işsizlik maaşı başvuruları 229 bin kişi ile beklentilerin üzerinde artış kaydederken, bugün ABD'de açıklanacak istihdam verileri ön plana çıkacak. Dolar/TL spot kuru, bu sabah saat 08:20 itibarıyla 32,30'lu seviyelerde yataya yakın hareket ediyor. Dolar endeksi ise 104,10 civarında bulunuyor.

Dolar/TL Yakın Vade Aracı Kurum Dağılımı Günlük Değişim					
Long			Short		
Kurum	Net Lot	Pay (%)	Kurum	Net Lot	Pay (%)
Teb Yatırım	7.365	32	Akbank	11.152	48
Denizbank	5.055	22	Yatırım Finansman	3.437	15
Ak Yatırım	3.582	15	İş Yatırım	2.626	11
ING Yatırım	3.646	11	İnfo Yatırım	1.515	7
Garanti BBVA	1.549	7	Oyak Yatırım	1.206	5
Diğer	3.114	13	Diğer	3.375	15
İlk 5 Kurum Alım Ağırlıklı					

Dolar/TL Yakın Vade Aracı Kurum Dağılımı Tüm Vade					
Long			Short		
Kurum	Net Lot	Pay (%)	Kurum	Net Lot	Pay (%)
Ak Yatırım	188.746	23	İş Yatırım	421.145	52
Akbank	181.704	22	Yapı ve Kredi	162.706	20
Finansbank	105.776	13	Bank of America	102.878	13
Yapı Kredi Yatırım	49.784	6	Destek Yatırım	80.000	10
Teb Yatırım	44.341	5	Garanti BBVA	30.055	4
Diğer	246.248	30	Diğer	19.815	2
İlk 5 Kurum Satım Ağırlıklı					

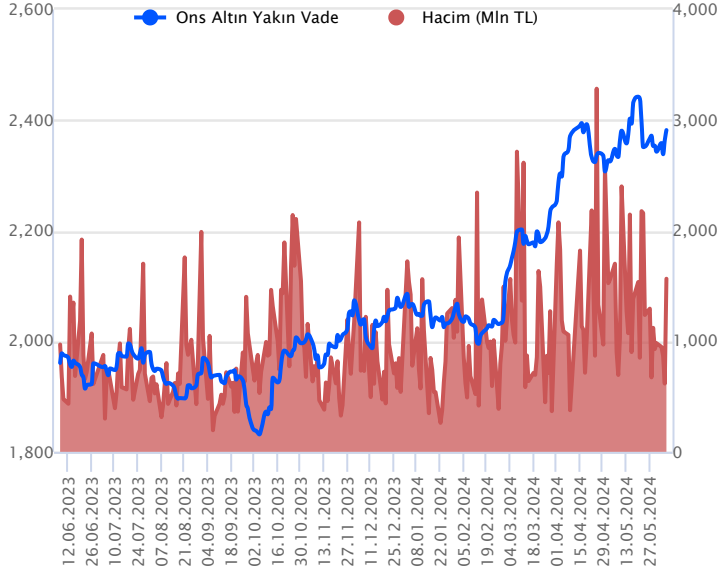


Fiyat (%) Açık Pozisyon (%) Yorum

Artış	Artış	Yükselişin devamlılığı için sinyal olarak kabul edilebilir.
Artış	Azalış	Yükselişin desteklenmediğini gösterir.
Azalış	Artış	Düşüşlerin devamlılığı için sinyal olarak kabul edilebilir.
Azalış	Azalış	Düşüşlerin desteklenmediğini gösterir.

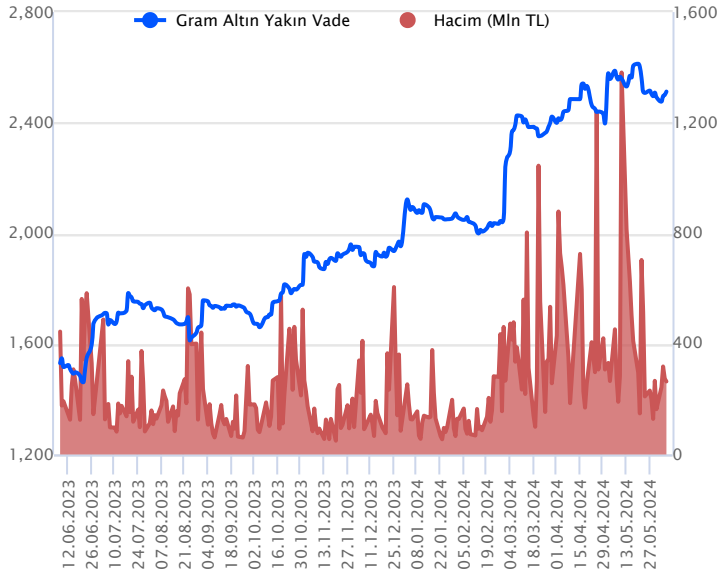
Sözleşme Kodu	Vade Ayı	Uzlaşma Fiyatı	Önceki Uzlaşma Fiyatı	Değişim	Değişim Puan	Gün İçi Yüksek	Gün İçi Düşük	İşlem Miktarı	İşlem Hacim	Açık Pozisyon	Açık Pozisyon Değişimi	Vadeye Kalan Gün Sayısı	Takasbank Başlangıç Teminatı %
ALTIN KONTRATLARI													
F_XAUTRYM0624	28.06.2024	2,512.130	2,500.950	0.45 %	11.18	2,513.080	2,496.000	105,327	263,949,791	967,110	-17,085	22	12
F_XAUTRYM0824	29.08.2024	2,706.610	2,698.100	0.32 %	8.51	2,712.000	2,691.700	33,486	90,378,536	100,740	5,175	84	12
F_XAUUSD0624	28.06.2024	2,377.850	2,361.900	0.68 %	15.95	2,387.450	2,364.200	20,306	1,565,015,431	86,115	57	22	6
F_XAUUSD0824	29.08.2024	2,403.300	2,385.400	0.75 %	17.90	2,410.100	2,389.000	2,229	173,504,955	5,166	1,005	84	6

ONS ALTIN Yakın Vadeli Kontratı



Haziran vadeli ons altın sözleşmesi dün 2364,20-2387,45\$ arasında seyrederken, günü yüzde 0,68 yükselişle 2377,85\$ uzlaşma fiyatından tamamladı. Spot piyasada saat 08:00 itibariyle ons altın 2383\$ seviyesinde izleniyor. Sözleşmede bugün için yeni stratejimiz 2382-2406\$ arasını nötr olarak değerlendiriyoruz. Sözleşme için 2406\$ direnç noktası olurken, bu direncin üzerinde 2381\$ stop seviyesi eklenerek 2454\$ seviyesi takip edilebilir. Geri çekilmelerde ise 2382\$ destek noktası olarak görülüyor. Bu desteğin altında 2405\$ stop seviyesi olmak koşuluyla 2334\$ seviyesi hedeflenebilir. Avrupa Merkez Bankası dün beklentileri karşıladı ve majör merkez bankaları arasında ilk faiz indirimine giden Banka oldu. ECB dün beklentiler doğrultusunda 25 baz puan faiz indirimini gerçekleştirdi. Karar metninde, faizleri gerektiği sürece yeterince kısıtlayıcı tutacaklarını, yönetim konseyinin belirli bir oran için önceden taahhütte bulunmadığını ekledi. Bugün ABD'de istihdam günü, mayıs ayına yönelik tarım dışı istihdam, işsizlik oranı verileri açıklanacak. Bu hafta açıklanan istihdamla ilgili veriler neticesinde piyasalar Fed'e dair 2024 yılı için faiz indirimine kesin gözle bakarken, beklentilerini birden ikiye bile yükselttiler. Elbette bu beklentiler, bugünkü veriler ve gelecek haftaki ABD enflasyonu ile Fed'in faiz kararı sonucunda yine değişiklik gösterecektir. Bugün veri bazlı hareketler görülebilir. Sözleşmede olası oynaklığa karşı yatırımcıların aktif bir kar al/zarar durdur seviyesi belirleyerek hareket etmeleri daha sağlıklı olabilir.

GRAM ALTIN Yakın Vadeli Kontratı

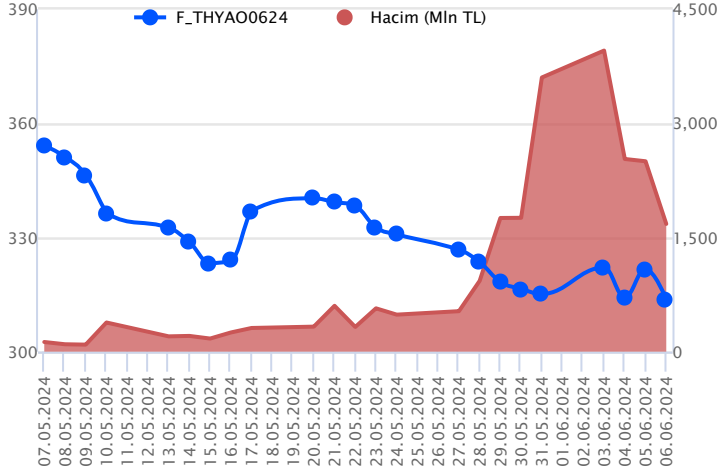


Haziran vadeli gram altın sözleşmesi dün 2496,00-2513,08 TL arasında dalgalanarak, günü yüzde 0,45 yükselişle 2512,13 TL uzlaşma fiyatından tamamladı. Spot piyasada saat 08:00 itibariyle gram altın 2474TL işlem görüyor. Hazine ve Maliye Bakanı Mehmet Şimşek açıklamasında, rezervlerdeki artışla dış şoklara karşı dayanıklılığın daha da arttığını söyledi. Rezervlerin ve makro finansal istikrarın güçlendiğini belirtti. Cumhurbaşkanı Yardımcısı Cevdet Yılmaz konuşmasında, finansal ve makroekonomik istikrarın güçlenirken, rezervlerin artmaya devam ettiğini söyledi. Uluslararası kaynak girişinin hızlanması, ihracat gelirlerinin artması ve yurtiçi yatırımcının dövizine yönelik talebinin azalmasıyla birlikte Merkez Bankası'nın rezerv biriktirme sürecinin hızlandığını da ekledi. Bugün içeride mayıs ayı hazine nakit dengesi açıklanacak. ABD'de tarım dışı istihdam günü olarak görülüyor. Mayıs ayına yönelik tarım dışı istihdam, işsizlik oranı ve ortalama saatlik kazançlar verileri takip edilecek. Euro Bölgesinde 1.çeyrek büyüme verisi ve Avrupa Merkez Bankası Başkanı Lagarde'in konuşması izlenecek. Sözleşmede olası oynaklığa karşı yatırımcıların aktif bir kar al/zarar durdur seviyesi belirleyerek hareket etmeleri daha sağlıklı olabilir.

Sözleşme	Vade Ayı	Son Uzlaşma	Önceki Uzlaşma	Değişim %	Günün Düşüğü	Günün Yükselişi	İşlem Adedi	İşlem Hacmi
PAY VADELİ SÖZLEŞMELERİNDE EN FAZLA İŞLEM GÖRENLER								
F_THYAO0624	28.06.2024	313.480	322.010	-2.6 %	312.650	322.600	52,780	1,678,877,606
F_AKBNK0624	28.06.2024	62.760	64.350	-2.5 %	62.440	64.610	189,060	1,203,457,614
F_ISCTR0624	28.06.2024	16.470	16.510	-0.2 %	16.400	16.810	613,537	1,017,105,306

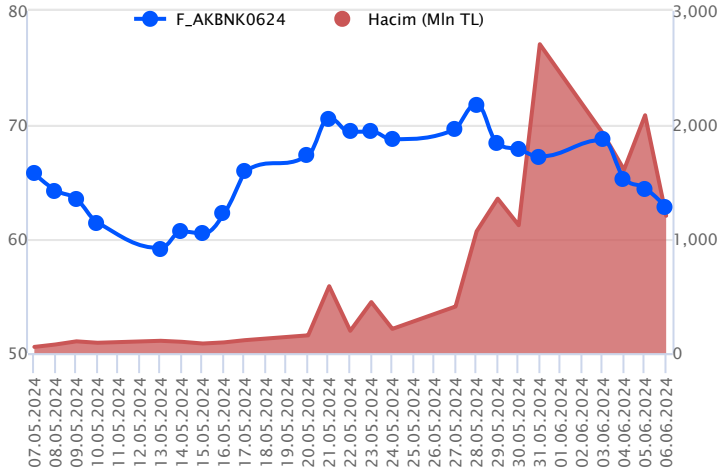
Pay vadeli sözleşmeleri, düşük teminatlarla yüksek tutarlı pozisyonlar almayı mümkün kılar. Pay vadeli sözleşmeleri ile ilgili daha detaylı bilgi almak için Gedik Yatırım VİOP Departmanı ile iletişime geçebilirsiniz.

F_THYAO0624 Vadeli Kontratı



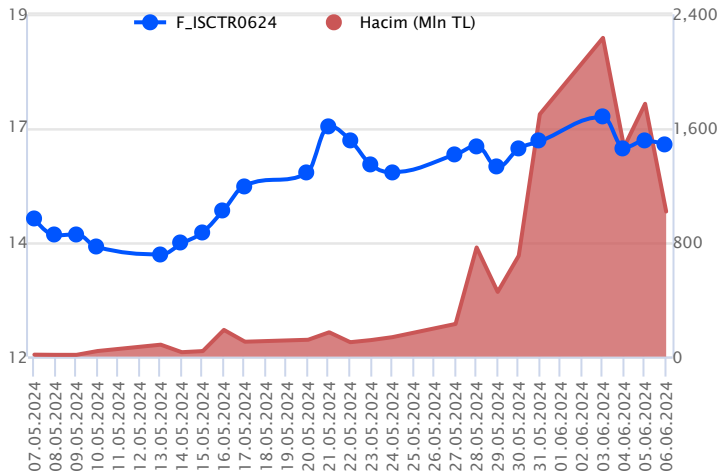
Haziran vadeli THYAO pay sözleşmesi 312,65 – 322,60 TL aralığında hareket ederek günü %2,6 oranında kayıpla 313,48 TL uzlaşma fiyatından tamamladı. 50 günlük üssel ortalamasının (322,36) güçlü bir direnç olarak çalışmaya devam ettiği haziran vadeli THYAO sözleşmesinde 313,00 ile 312,65 seviyeleri kısa vadeli ilk destek noktaları olup, devamında 311,60 ve 310,00 seviyeleri destek olarak takip edilecektir. 310,00 desteği altında satışların hız kazanabileceği sözleşmede 308,00 ve 305,00 seviyelerine doğru geri çekilmeler gündeme gelebilir. Sözleşmede toparlanma çabasının gözlenmesi durumunda ise 314,90 ve 316,00 seviyeleri kısa vadeli ilk destek noktalarıdır. Bu seviyeler üzerinde 317,60 - 319,00 – 320,50 – 321,80 ve 50 günlük üssel ortalama (322,36) direnç olarak takip edilecektir. Sözleşmede toparlanma eğiliminin güç kazanabilmesi için 50 günlük ortalama üzerinde kapanışlara ihtiyaç olduğunu aksi halde dalgalı ve zayıf seyrin devam edebileceğini değerlendiriyoruz.

F_AKBNK0624 Vadeli Kontratı



Bankacılık sektöründe %0,56'lık kayıp söz konusu olurken, Haziran vadeli AKBNK sözleşmesi 62,44 TL ve 64,61 TL seviyeleri arasında dalgalanarak günü 62,76 TL uzlaşma fiyatından %2,5'lik kayıpla tamamladı. Sektör genelinde yaşanan volatilité ile ortalamaların altına fiyatlamının sarktığı sözleşmede 62,50 TL altında baskının devam edeceği görüşündeyiz. Bu durumda 62,00 TL - 61,44 TL ve 60,70 TL izlenecek ilk destek seviyeleridir. Alım iştahının yeniden güç kazanması halinde 63,40 TL ve 64,60 TL - 65,00 TL takip edilecek direnç seviyeleridir. Son dönemde piyasada yaşanan volatilité nedeniyle alınacak pozisyonlarda temkinli olunması aktif bir stop-loss stratejisine bağlı kalınması faydalı olacaktır.

F_ISCTR0624 Vadeli Kontratı



Gün sonuna doğru görünümün tersine döndüğü bankacılık sektöründe Haziran vadeli ISCTR sözleşmesi 16,40 TL – 16,81 TL seviyeleri arasında dalgalanarak 16,47 TL uzlaşma fiyatından %0,2'lik kayıpla günü tamamladı. Dar bantta fiyatlamının yaşandığı sözleşmede 7 günlük ortalamasının yer aldığı 16,30 TL izlenen ilk destek konumundadır. Bu destek seviyesinin aşağı yönlü kırılması halinde 16,02 TL ve 15,79 TL destek seviyeleri önemli olacaktır. 100 günlük ortalamasının yer aldığı 16,48 TL seviyesi üzerinde tutunma pozitif seyrin devamlılığı açısından belirleyici olacaktır. Bu durumda 16,81 TL ara direnci öne çıkarken, devamında 17,14 TL ve 200 günlük ortalamasının bulunduğu 17,45 TL sırasıyla izlenecek direnç noktalarıdır. Piyasada yaşanan volatilité nedeniyle alınacak pozisyonlarda temkinli olunması aktif bir stop-loss stratejisine bağlı kalınması faydalı olacaktır.

Dayanak Varlıkların Teknik Gösterge Görünümleri

20 Gün Ortalama/Fiyat Kesişmesi (YUKARI)

HALKB
SASA
ASELS

20 Gün Ortalama/Fiyat Kesişmesi (AŞAĞI)

PGSUS

Güç Göstergeleri Olumlu

TCELL
BIMAS

Güç Göstergeleri Zayıf

FROTO
ODAS
KCHOL
HEKTS
DOAS

RSI ve Momentum göstergelerine göre olumlu olanlar

RSI ve Momentum göstergelerine göre zayıf olanlar

50 Gün Ortalama/Fiyat Kesişmesi (YUKARI)

ASELS
DOHOL

50 Gün Ortalama/Fiyat Kesişmesi (AŞAĞI)

THYAO
KCHOL

MACD

KOZAA	GÜÇLÜ SAT
AEFES	ZAYIF SAT
GARAN	ZAYIF SAT
TSKB	ZAYIF SAT

Göstergeleri Dipte Olanlar

KCHOL
SAHOL
DOAS
ENJSA
AKBNK

CCI, RSI, Stochastics, Williams' %R , MFI ve DX göstergelerinin ortalaması en düşük olanlar

20/50 Gün Ortalama Kesişmesi (YUKARI)

PETKM

20/50 Gün Ortalama Kesişmesi (AŞAĞI)

Bu şartları sağlayan dayanak varlık bulunmamaktadır.

Para Girişi Olan Dayanak Varlıklar

	Kapanış	İşlem Hacmi (Mln TL)
PETKM	21.98	2,854.16580
ASELS	60.45	2,776.38225
SASA	46.28	2,679.85520
VAKBN	23.48	1,054.03834

Para Çıkışı Olan Dayanak Varlıklar

	Kapanış	İşlem Hacmi (Mln TL)
HEKTS	13.97	585.87

Yüksek Hacimliler

	İşlem Hacmi (Mln TL)
XU030	60,719.53
X10XB	32,760.84
XSD25	27,805.81
XLBNK	13,875.45
THYAO	8,628.82

Dayanak Varlıkların Teknik Gösterge Konumları

Kod	5 Günlük H.O	10 Günlük H.O	20 Günlük H.O	50 Günlük H.O	RSI	StochS	MACD	CCI
AEFES	ALIM	ALIM	ALIM	ALIM	SATIM	ALIM	SATIM	SATIM
AKBNK	SATIM	SATIM	SATIM	ALIM	SATIM	ALIM	SATIM	SATIM
AKSEN	ALIM	ALIM	ALIM	ALIM	ALIM	SATIM	SATIM	ALIM
ALARK	SATIM	SATIM	SATIM	SATIM	SATIM	ALIM	ALIM	SATIM
ARCLK	SATIM	SATIM	SATIM	ALIM	SATIM	SATIM	SATIM	ALIM
ASELS	ALIM	ALIM	ALIM	ALIM	ALIM	ALIM	SATIM	ALIM
ASTOR	SATIM	SATIM	SATIM	SATIM	SATIM	SATIM	SATIM	ALIM
BIMAS	ALIM	ALIM	ALIM	ALIM	SATIM	ALIM	SATIM	ALIM
BRSAN	SATIM	SATIM	SATIM	SATIM	ALIM	SATIM	SATIM	ALIM
CIMSA	SATIM	SATIM	SATIM	SATIM	SATIM	SATIM	SATIM	ALIM
CNH/TRY	SATIM	SATIM	SATIM	ALIM	SATIM	ALIM	ALIM	SATIM
DOAS	SATIM	SATIM	SATIM	SATIM	SATIM	ALIM	SATIM	SATIM
DOHOL	SATIM	SATIM	SATIM	ALIM	ALIM	SATIM	SATIM	ALIM
EKGYO	SATIM	SATIM	SATIM	SATIM	SATIM	SATIM	SATIM	SATIM
ENJSA	SATIM	SATIM	SATIM	SATIM	SATIM	ALIM	SATIM	ALIM
ENKAI	SATIM	ALIM	ALIM	ALIM	SATIM	ALIM	ALIM	SATIM
EREGL	SATIM	SATIM	ALIM	ALIM	SATIM	ALIM	SATIM	SATIM
EUR/TRY	ALIM	ALIM	ALIM	ALIM	SATIM	ALIM	ALIM	SATIM
EUR/USD	ALIM	ALIM	ALIM	ALIM	ALIM	ALIM	ALIM	ALIM
FROTO	SATIM	SATIM	SATIM	SATIM	SATIM	SATIM	SATIM	SATIM
GARAN	SATIM	ALIM	ALIM	ALIM	SATIM	ALIM	SATIM	SATIM
GBP/USD	ALIM	ALIM	ALIM	ALIM	ALIM	ALIM	ALIM	SATIM
GUBRF	SATIM	SATIM	SATIM	SATIM	SATIM	ALIM	SATIM	SATIM
HALKB	ALIM	ALIM	ALIM	ALIM	ALIM	ALIM	SATIM	ALIM
HEKTS	SATIM	SATIM	SATIM	SATIM	SATIM	ALIM	SATIM	SATIM
ISCTR	ALIM	ALIM	ALIM	ALIM	SATIM	ALIM	SATIM	SATIM
KCHOL	SATIM	SATIM	SATIM	SATIM	SATIM	SATIM	SATIM	ALIM
KONTR	SATIM	SATIM	SATIM	SATIM	SATIM	ALIM	SATIM	SATIM
KOZAA	SATIM	SATIM	SATIM	SATIM	SATIM	SATIM	SATIM	SATIM
KOZAL	SATIM	SATIM	SATIM	SATIM	SATIM	ALIM	SATIM	SATIM
KRDMD	SATIM	ALIM	ALIM	ALIM	SATIM	ALIM	ALIM	SATIM
MGROS	ALIM	ALIM	ALIM	ALIM	ALIM	SATIM	ALIM	ALIM
ODAS	SATIM	SATIM	SATIM	SATIM	SATIM	SATIM	SATIM	ALIM
OYAKC	ALIM	SATIM	SATIM	SATIM	ALIM	SATIM	SATIM	ALIM
PETKM	ALIM	ALIM	ALIM	ALIM	ALIM	SATIM	ALIM	ALIM
PGSUS	SATIM	SATIM	SATIM	ALIM	SATIM	ALIM	SATIM	SATIM
RUB/TRY	SATIM	ALIM	ALIM	ALIM	SATIM	SATIM	ALIM	SATIM
SAHOL	SATIM	SATIM	SATIM	ALIM	SATIM	ALIM	SATIM	SATIM
SASA	ALIM	ALIM	ALIM	ALIM	ALIM	SATIM	SATIM	ALIM
SISE	SATIM	SATIM	SATIM	SATIM	SATIM	SATIM	SATIM	ALIM
SOKM	SATIM	SATIM	SATIM	SATIM	SATIM	SATIM	SATIM	ALIM
TAVHL	SATIM	SATIM	ALIM	ALIM	SATIM	ALIM	SATIM	SATIM
TCELL	SATIM	ALIM	ALIM	ALIM	SATIM	ALIM	ALIM	SATIM
THYAO	SATIM	SATIM	SATIM	SATIM	SATIM	ALIM	SATIM	SATIM
TKFEN	SATIM	SATIM	SATIM	ALIM	SATIM	ALIM	SATIM	ALIM
TOASO	SATIM	SATIM	ALIM	ALIM	SATIM	SATIM	SATIM	SATIM
TSKB	ALIM	ALIM	ALIM	ALIM	SATIM	ALIM	SATIM	SATIM
TTKOM	ALIM	ALIM	ALIM	ALIM	SATIM	ALIM	ALIM	SATIM
TUPRS	SATIM	SATIM	SATIM	SATIM	SATIM	ALIM	SATIM	ALIM
USD/TRY	SATIM	SATIM	SATIM	ALIM	SATIM	ALIM	ALIM	SATIM
VAKBN	ALIM	ALIM	ALIM	ALIM	ALIM	ALIM	SATIM	ALIM
VESTL	SATIM	SATIM	SATIM	SATIM	SATIM	SATIM	SATIM	SATIM
X10XB	SATIM	SATIM	SATIM	SATIM	SATIM	ALIM	SATIM	ALIM
XAU/TRY	ALIM	ALIM	ALIM	ALIM	ALIM	SATIM	SATIM	ALIM
XAU/USD	ALIM	ALIM	ALIM	ALIM	ALIM	SATIM	SATIM	ALIM
XLBNK	SATIM	SATIM	ALIM	ALIM	SATIM	ALIM	SATIM	SATIM
XSD25	SATIM	SATIM	SATIM	ALIM	SATIM	ALIM	SATIM	SATIM
XU030	SATIM	SATIM	SATIM	ALIM	SATIM	ALIM	SATIM	SATIM
YKBNK	SATIM	SATIM	SATIM	ALIM	SATIM	SATIM	SATIM	ALIM

Kod	Destek 3	Destek 2	Destek 1	Kapanış	Pivot	Direnç 1	Direnç 2	Direnç 3
DESTEKLER				DİRENÇLER				
F_AEFES0624	203.33	209.86	213.26	216.66	219.79	223.19	229.72	233.12
F_AEFES0724	217.95	221.73	223.70	225.67	227.48	229.45	233.23	235.20
F_AKBNK0624	59.78	61.11	61.95	62.79	63.28	64.12	65.45	66.29
F_AKBNK0724	62.55	63.74	64.52	65.30	65.71	66.49	67.68	68.46
F_AKSEN0624	45.72	46.25	46.66	47.07	47.19	47.60	48.13	48.54
F_AKSEN0724	48.27	48.43	48.64	48.84	48.80	49.01	49.17	49.38
F_ALARK0624	116.64	118.80	120.14	121.49	122.30	123.64	125.80	127.14
F_ALARK0724	121.92	123.96	124.97	125.99	127.01	128.02	130.06	131.07
F_ARCLK0624	171.34	174.19	177.04	179.89	179.89	182.74	185.59	188.44
F_ARCLK0724	178.02	181.02	183.01	185.01	186.01	188.00	191.00	192.99
F_ASELS0624	58.54	59.57	60.88	62.19	61.91	63.22	64.25	65.56
F_ASELS0724	60.86	61.89	63.18	64.47	64.21	65.50	66.53	67.82
F_ASTOR0624	95.78	98.30	99.86	101.41	102.38	103.94	106.46	108.02
F_ASTOR0724	98.97	101.32	102.70	104.09	105.05	106.43	108.78	110.16
F_BIMAS0624	490.15	499.83	505.41	511.00	515.09	520.67	530.35	535.93
F_BIMAS0724	509.84	517.54	522.20	526.85	529.90	534.56	542.26	546.92
F_BRSAN0624	478.07	486.59	492.70	498.80	501.22	507.33	515.85	521.96
F_BRSAN0724	504.24	508.59	515.86	523.12	520.21	527.48	531.83	539.10
F_CIMSA0624	30.46	30.73	31.12	31.51	31.39	31.78	32.05	32.44
F_CIMSA0724	31.53	31.87	32.23	32.60	32.57	32.93	33.27	33.63
F_CNHTRY0624	4.57	4.58	4.60	4.61	4.60	4.62	4.63	4.64
F_CNHTRY0724	4.74	4.75	4.75	4.75	4.75	4.75	4.75	4.76
F_DOAS0624	258.89	264.94	268.40	271.85	274.45	277.91	283.96	287.42
F_DOAS0724	269.41	275.79	278.97	282.16	285.35	288.53	294.91	298.09
F_DOHOL0624	14.11	14.37	14.65	14.92	14.91	15.19	15.45	15.73
F_DOHOL0724	14.88	15.09	15.28	15.47	15.49	15.68	15.89	16.08
F_EKGYO0624	8.74	8.88	8.97	9.06	9.11	9.20	9.34	9.43
F_EKGYO0724	9.10	9.23	9.32	9.40	9.45	9.54	9.67	9.76
F_ENJSA0624	54.73	56.38	57.21	58.05	58.86	59.69	61.34	62.17
F_ENJSA0724	57.35	58.87	59.64	60.40	61.16	61.93	63.45	64.22
F_ENKAI0624	40.27	40.95	41.58	42.21	42.26	42.89	43.57	44.20
F_ENKAI0724	42.93	43.34	43.72	44.11	44.13	44.51	44.92	45.30
F_EREGL0624	48.13	48.94	49.42	49.89	50.23	50.71	51.52	52.00
F_EREGL0724	50.17	50.98	51.42	51.85	52.23	52.67	53.48	53.92
F_EURTRY0624	35.71	35.75	35.84	35.93	35.88	35.97	36.01	36.10
F_EURTRY0724	37.02	37.05	37.07	37.09	37.10	37.12	37.16	37.17
F_EURUSD0624	1.08	1.09	1.09	1.09	1.09	1.09	1.09	1.10
F_EURUSD0724	1.09	1.09	1.09	1.09	1.09	1.09	1.09	1.10
F_FROTO0624	976.64	1,005.20	1,022.90	1,040.59	1,051.46	1,069.16	1,097.72	1,115.42
F_FROTO0724	1,042.69	1,059.93	1,070.33	1,080.74	1,087.57	1,097.97	1,115.21	1,125.61
F_GARAN0624	100.28	102.75	104.08	105.42	106.55	107.88	110.35	111.68
F_GARAN0724	104.84	107.07	108.23	109.40	110.46	111.62	113.85	115.01
F_GBPUSD0624	1.28	1.28	1.28	1.28	1.28	1.28	1.28	1.28
F_GUBRF0624	145.11	149.05	151.22	153.38	155.16	157.33	161.27	163.44
F_GUBRF0724	152.17	155.83	157.67	159.50	161.33	163.17	166.83	168.67
F_HALKB0624	17.42	17.78	18.26	18.73	18.62	19.10	19.46	19.94
F_HALKB0724	18.22	18.58	18.97	19.37	19.33	19.72	20.08	20.47
F_HEKTS0624	13.57	13.94	14.13	14.32	14.50	14.69	15.06	15.25
F_HEKTS0724	14.17	14.53	14.72	14.90	15.08	15.27	15.63	15.82
F_ISCTR0624	15.89	16.15	16.30	16.46	16.56	16.71	16.97	17.12
F_ISCTR0724	16.51	16.76	16.91	17.07	17.16	17.31	17.56	17.71
F_KCHOL0624	213.02	217.95	220.43	222.90	225.36	227.84	232.77	235.25
F_KCHOL0724	223.19	227.59	229.80	232.00	234.20	236.41	240.81	243.02
F_KONTR0624	194.42	199.32	201.78	204.23	206.68	209.14	214.04	216.50
F_KONTR0724	205.31	208.88	210.86	212.84	214.43	216.41	219.98	221.96
F_KOZAA0624	48.21	49.24	49.77	50.31	50.80	51.33	52.36	52.89
F_KOZAA0724	50.78	51.64	52.07	52.50	52.93	53.36	54.22	54.65
F_KOZAL0624	20.27	20.74	21.01	21.29	21.48	21.75	22.22	22.49
F_KOZAL0724	21.02	21.50	21.76	22.02	22.24	22.50	22.98	23.24
F_KRDMD0624	28.97	29.95	30.52	31.10	31.50	32.07	33.05	33.62
F_KRDMD0724	30.10	31.05	31.60	32.15	32.55	33.10	34.05	34.60
F_MGROS0624	494.88	501.05	507.02	513.00	513.19	519.16	525.33	531.30
F_MGROS0724	519.95	524.82	527.96	531.10	532.83	535.97	540.84	543.98
F_ODAS0624	8.07	8.22	8.29	8.37	8.44	8.51	8.66	8.73
F_ODAS0724	8.45	8.59	8.65	8.72	8.79	8.85	8.99	9.05
F_OYAKC0624	58.45	59.53	60.55	61.58	61.63	62.65	63.73	64.75

Kod	Destek 3	Destek 2	Destek 1	Kapanış	Pivot	Direnç 1	Direnç 2	Direnç 3
DESTEKLER				DİRENÇLER				
F_OYAKC0724	61.67	62.52	63.24	63.95	64.09	64.81	65.66	66.38
F_PETKM0624	20.90	21.35	21.93	22.51	22.38	22.96	23.41	23.99
F_PETKM0724	21.82	22.24	22.82	23.39	23.24	23.82	24.24	24.82
F_PGSUS0624N1	198.89	204.45	207.48	210.52	213.04	216.07	221.63	224.66
F_PGSUS0724N1	207.98	213.26	215.89	218.53	221.17	223.80	229.08	231.71
F_RUBTRY0624	0.35	0.35	0.35	0.35	0.35	0.35	0.35	0.35
F_SAHOL0624	91.54	93.27	95.29	97.31	97.02	99.04	100.77	102.79
F_SAHOL0724	96.08	97.54	99.46	101.39	100.92	102.84	104.30	106.22
F_SASA0624	44.71	45.78	46.60	47.43	47.67	48.49	49.56	50.38
F_SASA0724	46.62	47.58	48.38	49.18	49.34	50.14	51.10	51.90
F_SISE0624	48.39	48.98	49.32	49.66	49.91	50.25	50.84	51.18
F_SISE0724	50.51	51.05	51.38	51.72	51.92	52.25	52.79	53.12
F_SOKM0624	57.90	59.25	60.12	60.99	61.47	62.34	63.69	64.56
F_SOKM0724	59.26	60.41	61.05	61.70	62.20	62.84	63.99	64.63
F_TAVHL0624	231.49	239.34	243.50	247.65	251.35	255.51	263.36	267.52
F_TAVHL0724	238.56	248.10	252.88	257.65	262.42	267.20	276.74	281.52
F_TCELL0624	96.68	98.88	100.08	101.29	102.28	103.48	105.68	106.88
F_TCELL0724	101.25	103.12	104.19	105.25	106.06	107.13	109.00	110.07
F_THYAO0624	300.22	306.43	310.17	313.90	316.38	320.12	326.33	330.07
F_THYAO0724	314.15	319.88	323.24	326.60	328.97	332.33	338.06	341.42
F_TKFEN0624	52.28	52.96	53.46	53.97	54.14	54.64	55.32	55.82
F_TKFEN0724	55.36	55.57	55.97	56.38	56.18	56.58	56.79	57.19
F_TOASO0624	292.71	298.66	302.79	306.92	308.74	312.87	318.82	322.95
F_TOASO0724	309.02	312.89	316.44	320.00	320.31	323.86	327.73	331.28
F_TSKB0624	11.14	11.27	11.44	11.60	11.57	11.74	11.87	12.04
F_TSKB0724	11.74	11.82	11.94	12.05	12.02	12.14	12.22	12.34
F_TTKOM0624	46.70	48.01	48.76	49.50	50.07	50.82	52.13	52.88
F_TTKOM0724	48.56	49.90	50.57	51.24	51.91	52.58	53.92	54.59
F_TUPRS0624	158.49	163.26	165.67	168.07	170.44	172.85	177.62	180.03
F_TUPRS0724	166.03	170.51	172.82	175.12	177.30	179.61	184.09	186.40
F_USDTRY0624	32.76	32.81	32.86	32.90	32.91	32.95	33.01	33.05
F_USDTRY0724	33.81	33.89	33.94	33.99	34.01	34.06	34.13	34.18
F_VAKBN0624	22.51	22.91	23.47	24.03	23.87	24.43	24.83	25.39
F_VAKBN0724	23.41	23.81	24.34	24.88	24.74	25.27	25.67	26.20
F_VESTL0624	78.22	81.54	83.27	85.00	86.59	88.32	91.64	93.37
F_VESTL0724	82.01	85.11	86.79	88.46	89.89	91.57	94.67	96.35
F_X10XB0624	12,247.50	12,378.00	12,639.00	12,900.00	12,769.50	13,030.50	13,161.00	13,422.00
F_X10XB0824	13,779.33	13,799.42	13,815.33	13,831.25	13,835.42	13,851.33	13,871.42	13,887.33
F_XAUTRYM0624	2,484.27	2,490.13	2,501.35	2,512.56	2,507.21	2,518.43	2,524.29	2,535.51
F_XAUTRYM0824	2,674.88	2,683.29	2,695.18	2,707.07	2,703.59	2,715.48	2,723.89	2,735.78
F_XAUUSD0624	2,344.97	2,354.58	2,368.22	2,381.85	2,377.83	2,391.47	2,401.08	2,414.72
F_XAUUSD0824	2,371.53	2,380.27	2,392.63	2,405.00	2,401.37	2,413.73	2,422.47	2,434.83
F_XLBNK0624	12,911.58	13,105.92	13,227.83	13,349.75	13,422.17	13,544.08	13,738.42	13,860.33
F_XLBNK0824	13,885.42	14,058.33	14,154.17	14,250.00	14,327.08	14,422.92	14,595.83	14,691.67
F_XSD250624	10,149.00	11,551.50	13,026.50	14,501.50	14,429.00	15,904.00	17,306.50	18,781.50
F_XSD250824	10,648.58	12,259.92	13,730.58	15,201.25	15,341.92	16,812.58	18,423.92	19,894.58
F_XU0300624	11,170.50	11,311.25	11,407.25	11,503.25	11,548.00	11,644.00	11,784.75	11,880.75
F_XU0300824	12,041.92	12,177.08	12,259.67	12,342.25	12,394.83	12,477.42	12,612.58	12,695.17
F_YKBNK0624	31.63	32.10	32.45	32.79	32.92	33.27	33.74	34.09
F_YKBNK0724	32.98	33.43	33.75	34.07	34.20	34.52	34.97	35.29

Sözleşme Kodu	Vade Ayı	Uzlaşma Fiyatı	Önceki Uzlaşma Fiyatı	Değişim	Değişim Puan	Gün İçi Yüksek	Gün İçi Düşük	İşlem Miktarı	İşlem Hacim	Açık Pozisyon	Açık Pozisyon Değişimi	Vadeye Kalan Gün Sayısı	Takasbank Başlangıç Teminatı %
ENDEKS KONTRATLARI													
F_XU0300624	28.06.2024	11,463.25	11,642.00	-1.54 %	-178.75	11,688.75	11,452.00	154,277.00	17,862,349,777.50	302,325.00	8,082.00	22	12
F_XU0300824	29.08.2024	12,318.75	12,477.50	-1.27 %	-158.75	12,530.00	12,312.25	2,097.00	260,846,300.00	20,424.00	281.00	84	12
F_XU0301024	31.10.2024	13,321.00	13,495.75	-1.29 %	-174.75	13,523.25	13,288.25	38.00	5,079,052.50	207.00	18.00	147	12
F_XU0301224	31.12.2024	14,328.50	14,572.75	-1.68 %	-244.25	14,609.50	14,278.00	127.00	18,242,252.50	772.00	35.00	208	12
DÖVİZ KONTRATLARI													
F_CNHTRY0624	28.06.2024	4.6002	4.6002	0.00 %	0.00	4.6120	4.5884	2	92,004	1	0	22	13
F_CNHTRY0724	31.07.2024	4.7493	4.7493	0.00 %	0.00	4.7514	4.7472	2	94,986	2	2	55	13
F_EURTRY0624	28.06.2024	35.9090	35.9286	-0.05 %	-0.02	35.9265	35.7941	1,759	63,069,892	1,557	-47	22	12
F_EURTRY0724	31.07.2024	37.1006	37.2911	-0.51 %	-0.19	37.1383	37.0866	979	36,338,275	1,022	438	55	12
F_EURUSD0624	28.06.2024	1.0901	1.0883	0.17 %	0.00	1.0919	1.0882	2,569	90,811,253	16,091	1,292	22	3
F_EURUSD0724	31.07.2024	1.0924	1.0900	0.22 %	0.00	1.0929	1.0895	75	2,655,405	297	-31	55	3
F_GBPUSD0624	28.06.2024	1.2796	1.2811	-0.12 %	0.00	1.2810	1.2786	12	498,348	272	-3	22	4
F_GBPUSD0724	31.07.2024	0.0000	0.0000	0.00 %	0.00	0.0000	0.0000					55	4
F_RUBTRY0624	28.06.2024	0.3485	0.3485	0.00 %	0.00	0.3485	0.3485	1	34,850	0	-1	22	19
F_RUBTRY0724	31.07.2024	0.0000	0.0000	0.00 %	0.00	0.0000	0.0000					55	19
F_USDTRY0624	28.06.2024	32.9178	32.9964	-0.24 %	-0.08	32.9591	32.8601	108,710	3,579,201,590	996,002	-9,201	22	13
F_USDTRY0724	31.07.2024	34.0008	34.1188	-0.35 %	-0.12	34.0762	33.9555	51,920	1,767,061,500	557,511	4,443	55	13
F_P_USDTRY0624	28.06.2024	0.0000	0.0000	0.00 %	0.00	0.0000	0.0000					22	13
F_P_USDTRY0724	31.07.2024	0.0000	0.0000	0.00 %	0.00	0.0000	0.0000					55	13
KIYMETLİ MADEN KONTRATLARI													
F_XAUTRYM0624	28.06.2024	2,512.130	2,500.950	0.45 %	11.18	2,513.080	2,496.000	105,327	263,949,791	967,110	-17,085	22	12
F_XAUTRYM0824	29.08.2024	2,706.610	2,698.100	0.32 %	8.51	2,712.000	2,691.700	33,486	90,378,536	100,740	5,175	84	12
F_XAUUSD0624	28.06.2024	2,377.850	2,361.900	0.68 %	15.95	2,387.450	2,364.200	20,306	1,565,015,431	86,115	57	22	6
F_XAUUSD0824	29.08.2024	2,403.300	2,385.400	0.75 %	17.90	2,410.100	2,389.000	2,229	173,504,955	5,166	1,005	84	6
PAY VADELİ													
F_AEFES0624	28.06.2024	216.730	221.800	-2.29 %	-5.07	226.320	216.390	4,700	102,909,062	8,854	333	22	15
F_AEFES0724	31.07.2024	225.820	230.030	-1.83 %	-4.21	231.260	225.510	105	2,383,698	788	-22	55	15
F_AKBNK0624	28.06.2024	62.760	64.350	-2.47 %	-1.59	64.610	62.440	189,060	1,203,457,614	289,715	10,553	22	17
F_AKBNK0724	31.07.2024	65.320	66.660	-2.01 %	-1.34	66.900	64.930	2,309	15,300,581	4,259	595	55	17
F_AKSEN0624	28.06.2024	47.070	47.370	-0.63 %	-0.30	47.720	46.780	17,335	81,969,131	42,269	64	22	15
F_AKSEN0724	31.07.2024	48.820	49.020	-0.41 %	-0.20	48.970	48.600	45	219,535	686	8	55	15
F_ALARK0624	28.06.2024	121.190	122.730	-1.25 %	-1.54	124.450	120.950	13,960	171,390,479	59,512	-924	22	16
F_ALARK0724	31.07.2024	126.170	127.320	-0.90 %	-1.15	129.040	125.990	386	4,923,171	1,076	66	55	16
F_ARCLK0624	28.06.2024	177.890	179.120	-0.69 %	-1.23	182.740	177.400	7,713	139,382,978	20,157	44	22	15
F_ARCLK0724	31.07.2024	185.720	185.060	0.36 %	0.66	189.000	184.010	74	1,381,756	205	-3	55	15
F_ASELS0624	28.06.2024	62.140	60.940	1.97 %	1.20	62.940	60.600	115,344	716,903,031	138,803	4,315	22	15
F_ASELS0724	31.07.2024	64.360	63.370	1.56 %	0.99	65.240	62.920	519	3,347,828	1,902	-109	55	15
F_ASTOR0624	28.06.2024	101.520	102.960	-1.40 %	-1.44	104.910	100.830	23,981	246,541,609	36,190	-1,592	22	18
F_ASTOR0724	31.07.2024	104.410	105.450	-0.99 %	-1.04	107.390	103.660	616	6,461,668	1,546	64	55	18
F_BIMAS0624	28.06.2024	511.380	520.120	-1.68 %	-8.74	524.760	509.500	8,585	442,259,461	27,670	119	22	16
F_BIMAS0724	31.07.2024	526.740	535.860	-1.70 %	-9.12	537.610	525.250	143	7,586,611	389	14	55	16
F_BRSAN0624	28.06.2024	498.990	498.620	0.07 %	0.37	509.750	495.120	744	37,375,305	1,472	20	22	16
F_BRSAN0724	31.07.2024	521.530	510.500	2.16 %	11.03	524.570	512.950	13	677,136	55	0	55	16
F_CIMSA0624	28.06.2024	31.490	31.210	0.90 %	0.28	31.660	31.000	10,216	32,064,437	49,709	-543	22	15
F_CIMSA0724	31.07.2024	32.550	32.300	0.77 %	0.25	32.900	32.200	170	554,077	1,200	16	55	15
F_DOAS0624	28.06.2024	271.780	276.770	-1.80 %	-4.99	280.510	271.000	2,500	69,105,651	5,954	59	22	15
F_DOAS0724	31.07.2024	283.350	288.850	-1.90 %	-5.50	291.720	282.160	101	2,902,470	535	-2	55	15
F_DOHOL0624	28.06.2024	14.920	14.650	1.84 %	0.27	15.180	14.640	197,831	296,077,795	442,014	-21,051	22	16
F_DOHOL0724	31.07.2024	15.430	15.180	1.65 %	0.25	15.700	15.300	1,957	3,032,841	8,518	944	55	16
F_EKGYO0624	28.06.2024	9.060	9.040	0.22 %	0.02	9.250	9.020	526,683	482,363,642	1,654,070	3,779	22	15
F_EKGYO0724	31.07.2024	9.410	9.390	0.21 %	0.02	9.590	9.370	11,589	11,018,589	19,111	2,078	55	15
F_ENJSA0624	28.06.2024	58.060	60.250	-3.63 %	-2.19	60.500	58.020	12,923	76,118,115	38,474	5,231	22	16
F_ENJSA0724	31.07.2024	60.500	62.650	-3.43 %	-2.15	62.690	60.400	555	3,401,320	2,288	448	55	16
F_ENKAI0624	28.06.2024	42.210	42.420	-0.50 %	-0.21	42.940	41.630	39,212	166,575,062	101,758	3,135	22	14
F_ENKAI0724	31.07.2024	44.280	44.240	0.09 %	0.04	44.530	43.740	135	595,204	1,820	4	55	14
F_EREGL0624	28.06.2024	49.840	50.270	-0.86 %	-0.43	51.050	49.760	200,077	1,011,782,115	507,460	3,192	22	14
F_EREGL0724	31.07.2024	51.860	52.320	-0.88 %	-0.46	53.050	51.800	7,999	41,897,942	19,432	-3,830	55	14
F_FROTO0624	28.06.2024	1,042.370	1,075.070	-3.04 %	-32.70	1,080.030	1,033.770	3,608	378,964,523	4,681	734	22	15
F_FROTO0724	31.07.2024	1,082.510	1,125.040	-3.78 %	-42.53	1,104.800	1,077.160	75	8,179,901	216	17	55	15
F_GARAN0624	28.06.2024	105.530	107.240	-1.59 %	-1.71	109.010	105.210	76,093	817,846,467	128,560	2,659	22	16
F_GARAN0724	31.07.2024	109.510	111.320	-1.63 %	-1.81	112.680	109.290	3,071	34,081,062	2,868	427	55	16
F_GUBRF0624	28.06.2024	153.360	156.120	-1.77 %	-2.76	159.110	153.000	7,067	110,401,404	29,134	283	22	17
F_GUBRF0724	31.07.2024	160.560	161.990	-0.88 %	-1.43	165.000	159.500	265	4,308,255	2,052	23	55	17
F_HALKB0624	28.06.2024	18.720	18.190	2.91 %	0.53	18.990	18.150	291,315	543,190,427	340,525	-11,634	22	16
F_HALKB0724	31.07.2024	19.370	18.960	2.16 %	0.41	19.680	18.930	1,669	3,236,410	3,710	-410	55	16
F_HEKTS0624	28.06.2024	14.350	14.630	-1.91 %	-0.28	14.870	14.310	85,346	124,963,382	195,694	506	22	16
F_HEKTS0724	31.07.2024	14.950	15.240	-1.90 %	-0.29	15.450	14.900	1,353	2,058,749	10,337	432	55	16

Sözleşme Kodu	Vade Ayı	Uzlaşma Fiyatı	Önceki Uzlaşma Fiyatı	Değişim	Değişim Puan	Gün İçi Yüksek	Gün İçi Düşük	İşlem Miktarı	İşlem Hacim	Açık Pozisyon	Açık Pozisyon Değişimi	Vadeye Kalan Gün Sayısı	Takasbank Başlangıç Teminatı %
PAY VADELİ													
F_ISCTR0624	28.06.2024	16.470	16.510	-0.24 %	-0.04	16.810	16.400	613,537	1,017,105,306	880,763	488	22	16
F_ISCTR0724	31.07.2024	17.100	17.080	0.12 %	0.02	17.400	17.000	2,593	4,453,884	7,565	147	55	16
F_KCHOL0624	28.06.2024	223.160	230.290	-3.10 %	-7.13	230.300	222.890	44,203	999,363,822	70,845	1,059	22	16
F_KCHOL0724	31.07.2024	232.180	239.290	-2.97 %	-7.11	238.610	232.000	768	18,028,557	3,813	112	55	16
F_KONTR0624	28.06.2024	205.310	207.400	-1.01 %	-2.09	211.590	204.230	6,681	139,042,350	22,683	-544	22	17
F_KONTR0724	31.07.2024	214.180	215.020	-0.39 %	-0.84	218.000	212.450	45	968,998	321	1	55	17
F_KOZAA0624	28.06.2024	50.400	51.270	-1.70 %	-0.87	51.820	50.260	28,452	145,979,034	92,688	-494	22	15
F_KOZAA0724	31.07.2024	53.040	53.350	-0.58 %	-0.31	53.790	52.500	88	469,570	2,193	3	55	15
F_KOZAL0624	28.06.2024	21.330	21.640	-1.43 %	-0.31	21.940	21.200	240,493	520,907,485	463,079	15,439	22	16
F_KOZAL0724	31.07.2024	22.010	22.460	-2.00 %	-0.45	22.720	21.980	2,254	5,073,940	8,147	959	55	16
F_KRDMD0624	28.06.2024	31.010	31.980	-3.03 %	-0.97	32.470	30.920	189,424	603,346,337	259,819	-11,512	22	15
F_KRDMD0724	31.07.2024	32.040	33.010	-2.94 %	-0.97	33.500	32.000	1,869	6,162,005	7,663	-79	55	15
F_MGROS0624	28.06.2024	513.290	509.040	0.83 %	4.25	519.350	507.210	4,281	220,544,665	7,902	520	22	15
F_MGROS0724	31.07.2024	530.470	527.810	0.50 %	2.66	537.700	529.690	41	2,186,283	138	2	55	15
F_ODAS0624	28.06.2024	8.390	8.460	-0.83 %	-0.07	8.580	8.360	159,189	135,395,902	611,081	-21,732	22	15
F_ODAS0724	31.07.2024	8.730	8.800	-0.80 %	-0.07	8.920	8.720	4,685	4,141,214	22,203	-684	55	15
F_OYAKC0624	28.06.2024	61.640	60.450	1.97 %	1.19	62.700	60.600	19,291	118,983,993	40,761	-978	22	17
F_OYAKC0724	31.07.2024	63.970	63.100	1.38 %	0.87	64.950	63.380	469	3,012,612	1,178	139	55	17
F_ODAS0624	28.06.2024	22.570	21.800	3.53 %	0.77	22.830	21.800	405,458	913,844,310	521,562	-15	22	15
F_PETKM0724	31.07.2024	23.540	22.650	3.93 %	0.89	23.670	22.670	4,281	10,014,421	6,534	478	55	15
F_PGSUS0624N1	28.06.2024	210.210	216.600	-2.95 %	-6.39	218.590	210.000	4,004	418,344,566	9,119	-278	22	16
F_PGSUS0724N1	31.07.2024	220.070	223.230	-1.42 %	-3.16	226.440	218.530	92	10,011,038	210	2	55	16
F_SAHOL0624	28.06.2024	97.420	98.310	-0.91 %	-0.89	98.750	95.000	84,074	820,449,532	140,661	-900	22	14
F_SAHOL0724	31.07.2024	101.470	102.260	-0.77 %	-0.79	102.370	98.990	1,610	16,364,742	2,844	905	55	14
F_SASA0624	28.06.2024	47.310	46.670	1.37 %	0.64	48.730	46.840	124,051	591,093,934	116,986	-1,584	22	16
F_SASA0724	31.07.2024	49.070	48.280	1.64 %	0.79	50.300	48.540	1,934	9,546,152	3,558	501	55	16
F_SISE0624	28.06.2024	49.660	49.890	-0.46 %	-0.23	50.500	49.570	75,565	378,348,344	200,827	2,203	22	15
F_SISE0724	31.07.2024	51.640	51.930	-0.56 %	-0.29	52.450	51.580	1,864	9,703,658	13,304	-4	55	15
F_SOKM0624	28.06.2024	60.840	62.220	-2.22 %	-1.38	62.820	60.600	13,382	82,517,562	76,419	-188	22	15
F_SOKM0724	31.07.2024	61.700	63.140	-2.28 %	-1.44	63.340	61.550	1,148	7,177,291	5,424	975	55	15
F_TAVHL0624	28.06.2024	247.720	252.820	-2.02 %	-5.10	259.210	247.200	6,287	159,007,475	19,393	203	22	15
F_TAVHL0724	31.07.2024	258.780	261.390	-1.00 %	-2.61	271.970	257.650	155	4,061,029	359	0	55	15
F_TCELL0624	28.06.2024	101.430	103.980	-2.45 %	-2.55	104.470	101.070	65,925	676,052,244	125,789	497	22	14
F_TCELL0724	31.07.2024	105.260	107.910	-2.46 %	-2.65	107.940	105.000	578	6,142,080	1,718	-41	55	14
F_THYAO0624	28.06.2024	313.480	322.010	-2.65 %	-8.53	322.600	312.650	52,780	1,678,877,606	156,453	3,269	22	15
F_THYAO0724	31.07.2024	326.560	334.430	-2.35 %	-7.87	334.700	325.610	1,193	39,416,465	8,579	329	55	15
F_TKFEN0624	28.06.2024	54.020	54.560	-0.99 %	-0.54	54.810	53.630	11,262	61,038,327	42,126	753	22	15
F_TKFEN0724	31.07.2024	56.260	56.130	0.23 %	0.13	56.380	55.770	101	566,049	200	51	55	15
F_TOASO0624	28.06.2024	307.510	313.450	-1.90 %	-5.94	314.690	304.610	7,942	245,003,236	26,675	-444	22	15
F_TOASO0724	31.07.2024	318.070	325.820	-2.38 %	-7.75	324.170	316.750	98	3,137,159	318	14	55	15
F_TSKB0624	28.06.2024	11.610	11.530	0.69 %	0.08	11.710	11.410	82,418	95,647,445	356,508	340	22	15
F_TSKB0724	31.07.2024	12.050	11.950	0.84 %	0.10	12.110	11.910	1,286	1,548,734	2,776	492	55	15
F_TTKOM0624	28.06.2024	49.540	51.040	-2.94 %	-1.50	51.390	49.330	80,100	402,725,298	122,162	9,632	22	15
F_TTKOM0724	31.07.2024	51.450	52.850	-2.65 %	-1.40	53.250	51.240	1,766	9,173,878	3,902	37	55	15
F_TUPRS0624	28.06.2024	168.300	172.770	-2.59 %	-4.47	175.220	168.040	48,695	834,966,989	80,319	2,501	22	15
F_TUPRS0724	31.07.2024	175.160	179.390	-2.36 %	-4.23	181.790	175.000	2,431	43,812,323	4,545	1,760	55	15
F_VAKBN0624	28.06.2024	24.050	23.500	2.34 %	0.55	24.270	23.310	155,428	370,899,132	166,967	-8,850	22	16
F_VAKBN0724	31.07.2024	24.870	24.300	2.35 %	0.57	25.130	24.200	1,160	2,882,524	2,224	552	55	16
F_VESTL0624	28.06.2024	85.040	88.180	-3.56 %	-3.14	89.910	84.860	18,330	160,788,836	52,422	2,321	22	16
F_VESTL0724	31.07.2024	88.370	91.090	-2.99 %	-2.72	93.000	88.220	121	1,100,026	588	4	55	16
F_YKBNK0624	28.06.2024	32.830	32.990	-0.48 %	-0.16	33.400	32.580	235,454	777,847,480	424,930	-13,592	22	16
F_YKBNK0724	31.07.2024	34.080	34.220	-0.41 %	-0.14	34.650	33.880	2,952	10,092,026	17,699	-544	55	16

*Takasbank pozisyon limitlerine ulaşmak için [tıklayınız](#).

**Gedik Yatırım Menkul Değerler A.Ş. - Yatırım Danışmanlığı Birimi**

Ünvan : Gedik Yatırım Menkul Değerler A.Ş.

Adres : Altayçeşme Mah. Çamlı Sok. Pasco Plaza, No:21, İç Kapı No:45, K:10-11-12 Maltepe/İstanbul

Tel : (0216) 453 0053

E-Posta : vadeli@gedik.com

***Gedik Yatırım VİOP Bülteni, Genel Yatırım Tavsiyesi Kapsamında Yatırım Danışmanlığı Birimi Tarafından Hazırlanmaktadır.**

YASAL UYARI

Burada yer alan bilgiler Gedik Yatırım tarafından bilgilendirme amacıyla hazırlanmıştır. Yatırım sinyal, bilgi, yorum ve tavsiyeleri yatırım danışmanlığı kapsamında değildir. Yatırım danışmanlığı hizmeti; aracı kurumlar, portföy yönetim şirketleri, mevduat kabul etmeyen bankalar ile müşteri arasında imzalanacak yatırım danışmanlığı sözleşmesi çerçevesinde sunulmaktadır. Burada yer alan sinyal, yorum ve tavsiyeler, herhangi bir yatırım aracının alım satım önerisi ya da getiri vaadi olarak yorumlanmamalıdır. Bu görüşler mali durumunuz ile risk ve getiri tercihlerinize uygun olmayabilir ve sadece burada yer alan bilgilere ve sinyallere dayanarak yatırım kararı verilmesi beklentilerinize uygun sonuçlar doğurmayabilir. Burada yer alan sinyaller, fiyatlar, veriler ve bilgilerin tam ve doğru olduğu garanti edilemez; içerik, haber verilmeksizin değiştirilebilir. Tüm sinyal ve veriler, Gedik Yatırım tarafından güvenilir olduğuna inanılan kaynaklardan alınmıştır. Bu sinyal ve kaynakların kullanılması nedeni ile ortaya çıkabilecek hatalardan ve zararlardan Gedik Yatırım sorumlu değildir.