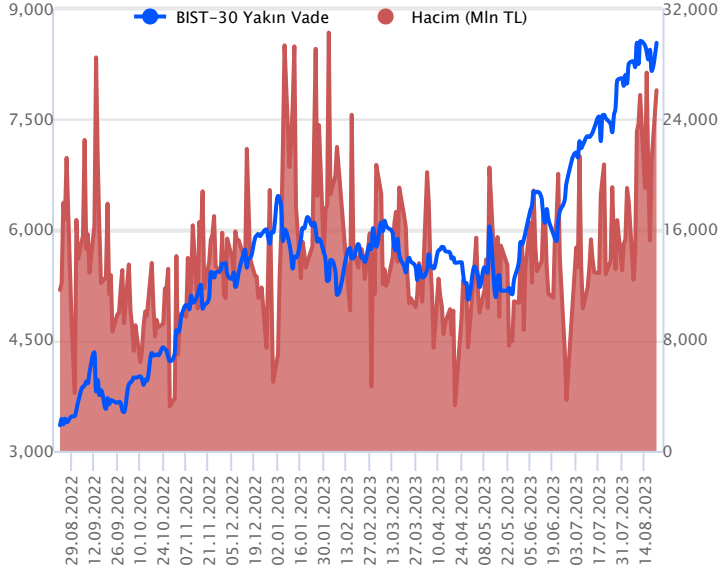


Sözleşme Kodu	Vade Ayı	Uzlaşma Fiyatı	Önceki Uzlaşma Fiyatı	Değişim	Değişim Puan	Gün İçi Yüksek	Gün İçi Düşük	İşlem Miktarı	İşlem Hacim	Açık Pozisyon	Açık Pozisyon Değişimi	Vadeye Kalan Gün Sayısı	Takasbank Başlangıç Teminatı %
ENDEKS KONTRATLARI													
F_XU0300823	31.08.2023	8,497.25	8,140.00	4.39 %	357.25	8,555.50	7,900.00	313,897.00	26,090,839,842.50	224,047.00	-8,623.00	10	16
F_XU0301023	31.10.2023	8,859.75	8,507.00	4.15 %	352.75	8,902.50	8,288.25	10,053.00	865,826,160.00	7,860.00	1,762.00	71	16

BIST 30 Yakın Vadeli Kontratı



Güne satıcı bir başlangıç yapan Ağustos vadeli endeks sözleşmesi, açılış sonrası gelen ve gün boyu süren güçlü alımlar ile cuma günü yaşanan kayıpların tamamını geri aldı. 7.900 ile 8.555,50 seviyeleri arasında işlem gören sözleşme günü % 4,39 yükselişle 8.497,25 uzlaşma fiyatından kapattı. Akşam seansında yatay hareket eden sözleşme uzlaşma fiyatının hafif üstünde 8.534,50 puandan kapanış yaptı. Hafta sonu TCMB tarafından, KKM hesapların TL mevduata dönüştürme hedefi ve bankaların menkul kıymet tesisi uygulamasında yapılan değişiklikler, bankacılık sektörüne baskıya neden olsa da genele yayılan alımlar ile piyasa güçlü kapanış gerçekleştirdi. Yurtdışı tarafında, ABD borsalar yukarıda kapatırken bu sabah vadeli hafif satıcı işlem görüyor. Asya piyasaları karışık seyir izlerken Avrupa borsalarının güne alıcılı bir başlangıç yapması beklenmekte. Ağustos vadeli sözleşmenin güne alıcılı bir başlangıç yapmasını bekliyoruz.

22 günlük hareketli ortalaması altında açılan sözleşme, güçlü tepki alımları ile karşılaştı. 8.250 seviyesini hacim desteği ile yukarı kırarak zirve bölgelerine yakın kapanış yapan sözleşmede, gün içi 8.400 seviyesini destek olarak takip edeceğiz. Yükselişlerde 8.580 ve 8.655 dirençleri takip edilebilir. 8.655 zirvesi üstünde tutunma sağlaması durumunda 8.750-8.835 seviyelerine doğru alımlar güç kazanabilir. Olası kar satışlarında 8.400 altına 8.250 ana desteğine doğru baskının devamı görülebilir.

Endeks - 30 Yakın Vade Aracı Kurum Dağılımı Günlük Değişim

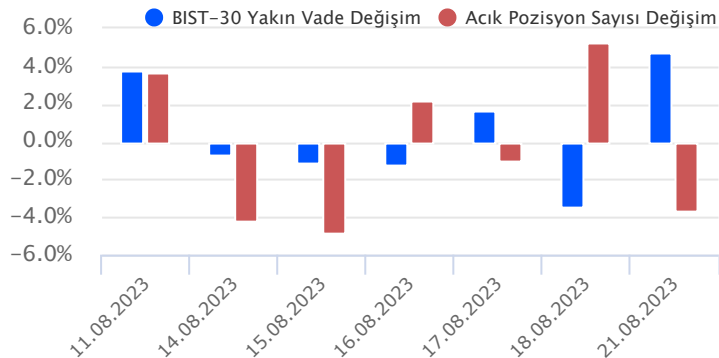
Long			Short		
Kurum	Net Lot	Pay (%)	Kurum	Net Lot	Pay (%)
HSBC Yatırım	8,553	26	Deniz Yatırım	11,664	36
Bank of America	5,820	18	Garanti BBVA	5,571	17
Meksa Yatırım	4,701	14	Vakıf Yatırım	3,440	11
Yapı Kredi Yatırım	3,741	11	Ak Yatırım	2,242	7
TEB Yatırım	2,508	8	İş Yatırım	1,432	4
Diğer	7,568	23	Diğer	8,542	26

İlk 5 Kurum Alım Ağırlıklı

Endeks - 30 Yakın Vade Aracı Kurum Dağılımı Tüm Vade

Long			Short		
Kurum	Net Lot	Pay (%)	Kurum	Net Lot	Pay (%)
Teb Yatırım	57,050	41	Garanti BBVA	27,484	20
İş Yatırım	47,253	34	HSBC Yatırım	17,315	12
Yapı Kredi Yatırım	19,976	14	Ak Yatırım	16,415	12
Halk Yatırım	12,002	9	Deniz Yatırım	14,250	10
Tera Yatırım	2,359	2	Bank of Amerika	12,769	9
Diğer	2,044	2	Diğer	52,469	37

İlk 5 Kurum Alım Ağırlıklı

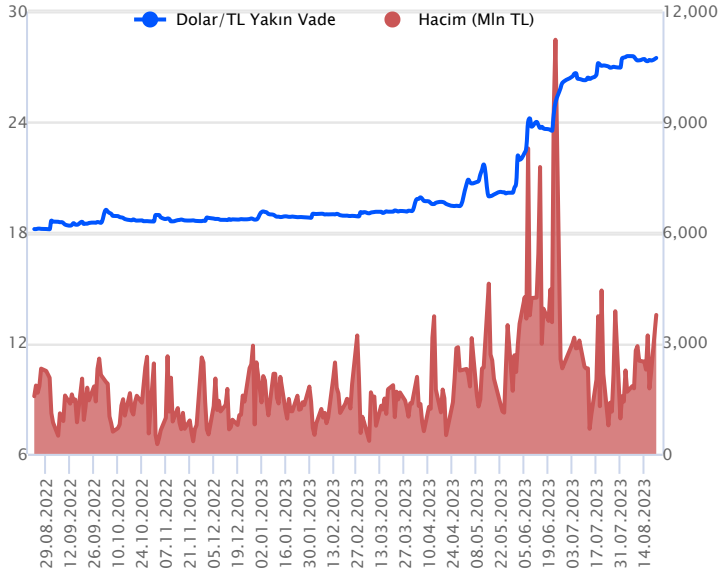


Fiyat (%) Açık Pozisyon (%) Yorum

Artış	Artış	Yükselişin devamlılığı için sinyal olarak kabul edilebilir.
Artış	Azalış	Yükselişin desteklenmediğini gösterir.
Azalış	Artış	Düşüşlerin devamlılığı için sinyal olarak kabul edilebilir.
Azalış	Azalış	Düşüşlerin desteklenmediğini gösterir.

Sözleşme Kodu	Vade Ayı	Uzlaşma Fiyatı	Önceki Uzlaşma Fiyatı	Değişim	Değişim Puan	Gün İçi Yüksek	Gün İçi Düşük	İşlem Miktarı	İşlem Hacim	Açık Pozisyon	Açık Pozisyon Değişimi	Vadeye Kalan Gün Sayısı	Takasbank Başlangıç Teminatı %
DÖVİZ KONTRATLARI													
F_EURTRY0823	31.08.2023	29.8869	29.7286	0.53 %	0.16	29.9415	29.7395	2,701	80,704,124	14,924	532	10	16
F_EURTRY0923	29.09.2023	30.6107	30.3503	0.86 %	0.26	30.6705	30.4901	320	9,785,595	1,168	138	39	16
F_EURUSD0823	31.08.2023	1.0897	1.0887	0.09 %	0.00	1.0922	1.0884	4,044	119,329,182	43,768	-973	10	4
F_EURUSD0923	29.09.2023	1.0904	1.0905	-0.01 %	0.00	1.0939	1.0897	999	29,495,009	2,144	-242	39	4
F_USDTRY0823	31.08.2023	27.4864	27.3382	0.54 %	0.15	27.5136	27.3950	137,319	3,768,734,190	850,661	-66,116	10	15
F_USDTRY0923	29.09.2023	28.0959	27.8686	0.82 %	0.23	28.1349	27.9620	116,666	3,271,831,745	836,152	56,222	39	15

Dolar/TL Yakın Vadeli Kontratı



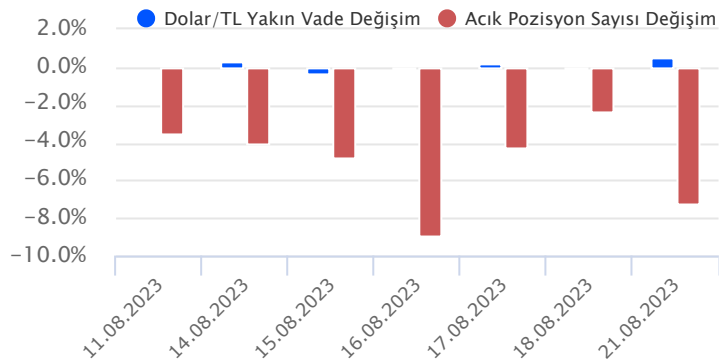
Ağustos vadeli Dolar/TL sözleşmesi dün 27,3950 ile 27,5136 seviyeleri arasında dalgalanarak günü %0,54'lük yükselişle 27,4864 uzlaşma fiyatından tamamladı. Hafta sonu yayınlanan tebliğlerin ardından regülasyonlarda bir dizi değişikliğe gidilmesi sonrası haftanın ilk işlem gününde spot kurda düşük volatilitede hafif yükseliş eğilimi görüldü. Dolar/TL kontratları tüm vadelerde ise alıcılı seyirler hakimdi. Diğer taraftan yurt dışı ÜFE verisi temmuzda aylık %15,34 artarken, yıllık artış ise %60,32 düzeyinde gerçekleşti. ABD tarafında ise veri akışının sakin seyrettiği bir günü geride bıraktık. Bugün yurt içerisinde veri akışı sakin. ABD tarafında ikinci el konut satışları takip edilecek. Hafta genelinde ise perşembe günü TCMB faiz kararı ve cuma günü Fed Başkanı J. Powell'ın Jackson Hole Sempozyumu'nda yapacağı konuşma piyasaların odak noktası olacak. Bu görünüm altında Dolar/TL spot kuru, bu sabah saat 08:15 itibarıyla 27,19'lu seviyelerden işlem görüyor. Dolar endeksi 103,19 civarında seyreliyor. ABD 10 yıllık tahvil faizi ise %4,34'lü seviyelerde hareket ediyor.

Dolar/TL Yakın Vade Aracı Kurum Dağılımı Günlük Değişim

Long			Short		
Kurum	Net Lot	Pay (%)	Kurum	Net Lot	Pay (%)
Akbank	55,621	57	Ak Yatırım	20,245	21
TEB Yatırım	28,374	29	İş Yatırım	18,195	19
Garanti Bankası	5,000	5	İş Bankası	15,000	16
Yapı Kredi Bankası	3,300	3	Alternatif Yatırım	11,945	12
QNB Finansbank	1,920	2	Yapı Kredi Yatırım	10,297	11
Diğer	2,708	3	Diğer	21,241	22
İlk 5 Kurum Alım Ağırlıklı					

Dolar/TL Yakın Vade Aracı Kurum Dağılımı Tüm Vade

Long			Short		
Kurum	Net Lot	Pay (%)	Kurum	Net Lot	Pay (%)
Ak Yatırım	155,895	23	Akbank	248,771	36
Deniz Yatırım	85,380	12	Fibabank	73,124	11
İş Yatırım	84,505	12	İş Bankası	71,296	10
Aktif Yat. Bankası	42,900	6	Bank of Amerika	69,024	10
Yapı Kredi Yatırım	41,269	6	TEB Yatırım	55,111	8
Diğer	278,795	41	Diğer	171,418	25
İlk 5 Kurum Satım Ağırlıklı					

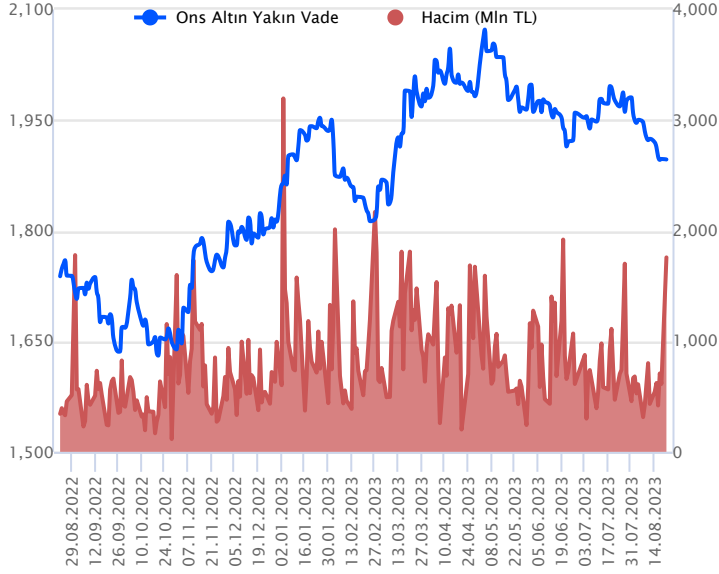


Fiyat (%) Açık Pozisyon (%) Yorum

Artış	Artış	Yükselişin devamlılığı için sinyal olarak kabul edilebilir.
Artış	Azalış	Yükselişin desteklenmediğini gösterir.
Azalış	Artış	Düşüşlerin devamlılığı için sinyal olarak kabul edilebilir.
Azalış	Azalış	Düşüşlerin desteklenmediğini gösterir.

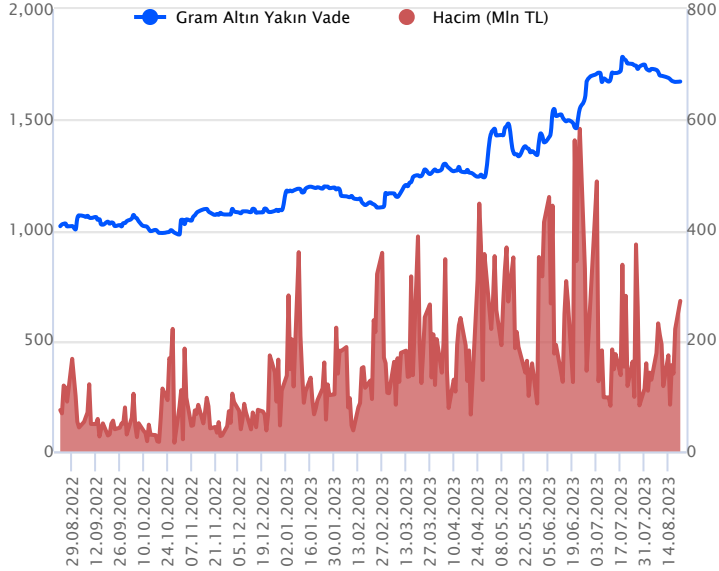
Sözleşme Kodu	Vade Ayı	Uzlaşma Fiyatı	Önceki Uzlaşma Fiyatı	Değişim	Değişim Puanı	Gün İçi Yüksek	Gün İçi Düşük	İşlem Miktarı	İşlem Hacim	Açık Pozisyon	Açık Pozisyon Değişimi	Vadeye Kalan Gün Sayısı	Takasbank Başlangıç Teminatı %
ALTIN KONTRATLARI													
F_XAUTRYM0823	31.08.2023	1,671.470	1,670.340	0.07 %	1.13	1,680.000	1,667.350	162,596	272,138,913	1,102,542	31,842	10	15
F_XAUTRYM1023	31.10.2023	1,775.190	1,752.310	1.31 %	22.88	1,783.980	1,750.430	121,711	214,742,365	358,912	74,346	71	15
F_XAUUSD0823	31.08.2023	1,889.950	1,898.050	-0.43 %	-8.10	1,901.550	1,888.500	34,301	1,758,100,661	69,237	-17,920	10	8
F_XAUUSD1023	31.10.2023	1,916.050	1,921.700	-0.29 %	-5.65	1,925.100	1,913.200	11,012	572,060,589	27,786	3,762	71	8

ONS ALTIN Yakın Vadeli Kontratı



Ağustos vadeli ons altın sözleşmesi dün 1888,50\$ ile 1901,55\$ arasında seyrederek, günü yüzde 0,43 kayıpla 1889,95\$ uzlaşma fiyatından kapattı. Spot piyasada saat 08:30 itibariyle ons altın 1895\$ seviyesinde izleniyor. Sözleşme için mevcut stratejimizi korumaya devam ediyoruz. Sözleşmede 1893\$ destek noktası olarak takip ediliyor. Bu destek altı kapanışların devamında aşağı yönlü pozisyonların artması beklenebilir. Bu noktada sözleşme için 1911\$ stop loss olmak koşuluyla 1855\$ seviyesi değerlendirilebilir. Yukarıda 1915\$ direnç noktası olarak izleniyor. Bu direncin üzerinde kapanışların devamında ise 1895\$ stop seviyesi belirlenerek 1953\$ seviyesi hedeflenebilir. Bugün ABD verileri açıklanacak. Veri bazlı hareket görülebilir. Gün içerisinde Fed üyelerinden de konuşmalar gelebilir. Sözleşmede olası oynaklığa karşı yatırımcıların aktif bir kar al/zarar durdur seviyesi belirleyerek hareket etmeleri daha sağlıklı olabilir.

GRAM ALTIN Yakın Vadeli Kontratı

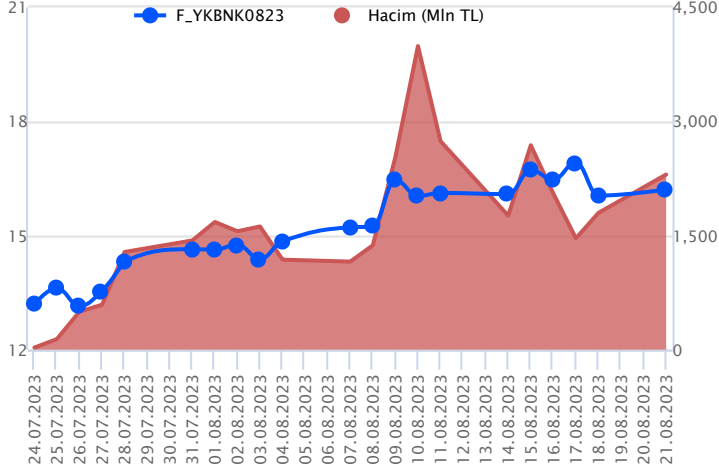


Ağustos vadeli gram altın sözleşmesi dün 1667,35-1680,00 TL arasında dalgalanarak, günü yüzde 0,07 yatay bir seyirle 1671,47 TL uzlaşma fiyatından tamamladı. Spot piyasada saat 08:30 itibariyle gram altın 1658 TL seviyesinde izleniyor. Ons altın 1895\$ ve Dolar/TL kuru 27,20 TL seviyesinde bulunuyor. Bugün yurt içinde açıklanacak önemli bir veri akışı bulunmuyor. ABD'de açıklanacak veriler takip edilebilir. Sözleşmede olası oynaklığa karşı yatırımcıların aktif bir kar al/zarar durdur seviyesi belirleyerek hareket etmeleri daha sağlıklı olabilir.

Sözleşme	Vade Ayı	Son Uzlaşma	Önceki Uzlaşma	Değişim %	Günün Düşüğü	Günün Yükseliği	İşlem Adedi	İşlem Hacmi
PAY VADELİ SÖZLEŞMELERİNDE EN FAZLA İŞLEM GÖRENLER								
F_YKBNK0823	31.08.2023	16.190	16.010	1.1 %	15.160	16.340	1,466,416	2,302,497,399
F_EREGL0823	31.08.2023	45.400	42.200	7.6 %	41.650	45.690	418,312	1,845,344,817
F_THYAO0823	31.08.2023	261.340	254.050	2.9 %	250.000	262.300	66,673	1,706,536,587

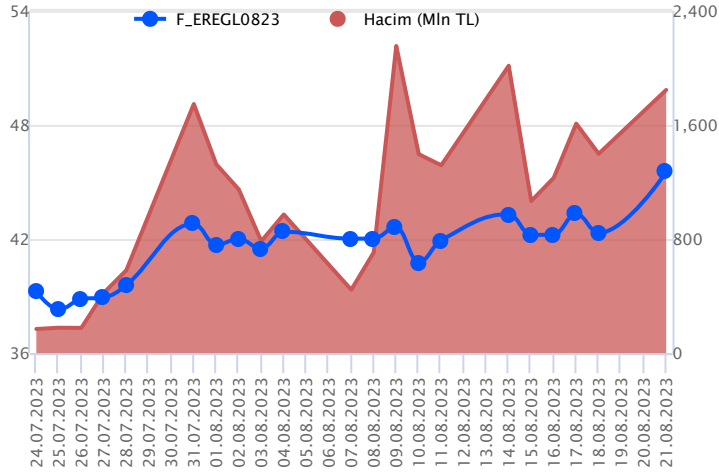
Pay vadeli sözleşmeleri, düşük teminatlarla yüksek tutarlı pozisyonlar almayı mümkün kılar. Pay vadeli sözleşmeleri ile ilgili daha detaylı bilgi almak için Gedik Yatırım VİOP Departmanı ile iletişime geçebilirsiniz.

F_YKBNK0823 Vadeli Kontratı



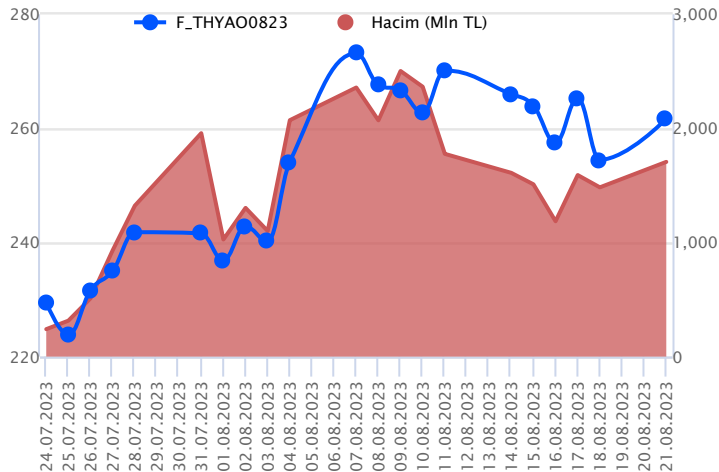
Haftanın ilk işlem günü bankacılık sektörü KKM cephesindeki düzenlemeyle birlikte haftaya baskı altında başlarken, Ağustos vadeli YKBNK sözleşmesi 15,16 TL – 16,34 TL seviyeleri arasında dalgalanarak günü 16,19 TL uzlaşma fiyatından %1,1'lik kazançla tamamladı. 5 - 22 günlük ortalamaların arasında fiyatlamının yaşandığı sözleşmede yükselişlerde dünün zirvesi olan 16,34 TL üzeri kapanışlar önemli olacaktır. Bu koşulun sağlanması halinde 16,60 TL ve 17,05 TL seviyeleri izlenecek direnç noktalarıdır. Geri çekilmelerde ise 15,50 TL altına fiyatlamının sarkması halinde 15,12 TL ve 14,88 TL izlenecek destek noktalarıdır. Sektör genelinde yaşanan volatilité nedeniyle alınacak pozisyonlarda temkinli olunması aktif bir stop-loss stratejisine bağlı kalınması faydalı olacaktır.

F_EREGL0823 Vadeli Kontratı



Ağustos vadeli EREGL pay sözleşmesi dün 41,65 TL ile 45,69 TL seviyeleri arasında dalgalanarak günü %7,58 yükselişle 45,40 TL uzlaşma fiyatından tamamladı. Dün endeks ve sözleşme tarafı düşüş eğiliminde açılmasının ardından günü sert yükseliş eğiliminde tamamladılar. TCMB'nin hafta sonu regülasyonlarda değişikliğe gitmesinin ardından piyasa açılışında düşüş yönünde volatilité artarken, günün geri kalanında ise sert alımlar izlendi. Dün yaşanan sert yükseliş eğilimlerinin ardından sözleşmede bugün itibariyle düzeltme hareketlerinin görülmesi durumunda aşağıda 45,17 TL ve 44,73 TL seviyesi destek noktaları olarak izlenebilir. Olası düzeltmelerin devamı durumunda ise 53,22 TL'den 28,80 TL'ye yaşanan düşüşün fibonacci %61,8 düzeltme seviyesi 43,89 TL noktasından geçmektedir. Yükseliş eğilimini devamı durumunda ise 46,31 TL ve 47,99 TL seviyeleri direnç noktaları olarak takip edilebilir.

F_THYAO0823 Vadeli Kontratı



Endekste ilk işlem günü zayıf açılışın ardından güçlü seyr kaydedilirken, Ağustos Vadeli THYAO sözleşmesi 250,00 TL – 262,30 TL seviyeleri arasında dalgalanarak günü 261,34 TL uzlaşma fiyatından %2,9'luk kazançla tamamladı. Gün içi zirveye yakın bölgede kapanışın yaşandığı sözleşmede 260,00 TL üzeri kalıcılığın sağlanması halinde yükseliş yeniden ivmelenebilir. Bu durumda 266,38 TL – 270,00 TL seviyeleri söz konusu olacak direnç noktalarıdır. Geri çekilmelerde ise 256,62 TL kritik öneme sahip destek bölgesidir. Bu bölgenin altın baskı artış kaydedeceğinden 22 günlük ortalamanın bulunduğu 250,00 TL – 245,15 TL seviyeleri takip edilecek desteklerdir. Piyasada yaşanan volatilité nedeniyle alınacak pozisyonlarda temkinli olunması aktif bir stop-loss stratejisine bağlı kalınması faydalı olacaktır.

Dayanak Varlıkların Teknik Gösterge Görünümleri

20 Gün Ortalama/Fiyat Kesişmesi (YUKARI)

BIMAS
EKGYO
VESTL
TOASO
KARSN

Güç Göstergeleri Olumlu

TUPRS
ALARK
SOKM
DOHOL

RSI ve Momentum göstergelerine göre olumlu olanlar

50 Gün Ortalama/Fiyat Kesişmesi (YUKARI)

KOZAA
GBP/USD

MACD

DOHOL	ZAYIF AL
TSKB	ZAYIF AL
X10XB	ZAYIF AL
XPT/USD	ZAYIF AL

20/50 Gün Ortalama Kesişmesi (YUKARI)

Bu şartları sağlayan dayanak varlık bulunmamaktadır.

Para Girişi Olan Dayanak Varlıklar

	Kapanış	İşlem Hacmi (Mln TL)
X10XB	10,677.75	64,717.91831
XSD25	9,507.76	56,758.78597
EREGL	45.00	12,569.45428
THYAO	259.00	12,071.15744
TUPRS	139.70	10,837.96640

Yüksek Hacimliler

	İşlem Hacmi (Mln TL)
XU030	119,997.84
X10XB	64,717.92
XSD25	56,758.79
XLBNK	28,001.26
EREGL	12,569.45

20 Gün Ortalama/Fiyat Kesişmesi (AŞAĞI)

XPD/USD

Güç Göstergeleri Zayıf

HEKTS
XAU/USD
SASA
XAG/USD
TKFEN

RSI ve Momentum göstergelerine göre zayıf olanlar

50 Gün Ortalama/Fiyat Kesişmesi (AŞAĞI)

Bu şartları sağlayan dayanak varlık bulunmamaktadır.

Göstergeleri Dipte Olanlar

HALKB
XAU/USD
ASELS
KOZAA
HEKTS

CCI, RSI, Stochastics, Williams' %R, MFI ve DX göstergelerinin ortalaması en düşük olanlar

20/50 Gün Ortalama Kesişmesi (AŞAĞI)

Bu şartları sağlayan dayanak varlık bulunmamaktadır.

Para Çıkışı Olan Dayanak Varlıklar

	Kapanış	İşlem Hacmi (Mln TL)
GUBRF	314.50	1,985.31
HALKB	13.45	1,548.72

Dayanak Varlıkların Teknik Gösterge Konumları

Kod	5 Günlük H.O	10 Günlük H.O	20 Günlük H.O	50 Günlük H.O	RSI	StochS	MACD	CCI
AEFES	SATIM	ALIM	ALIM	ALIM	SATIM	ALIM	SATIM	SATIM
AKBNK	SATIM	SATIM	ALIM	ALIM	SATIM	ALIM	SATIM	SATIM
AKSEN	SATIM	SATIM	ALIM	ALIM	SATIM	ALIM	SATIM	SATIM
ALARK	ALIM	ALIM	ALIM	ALIM	SATIM	SATIM	ALIM	ALIM
ARCLK	ALIM	ALIM	ALIM	ALIM	ALIM	SATIM	SATIM	ALIM
ASELS	SATIM	SATIM	SATIM	ALIM	SATIM	ALIM	SATIM	SATIM
ASTOR	ALIM	ALIM	ALIM	ALIM	SATIM	ALIM	ALIM	SATIM
BIMAS	ALIM	ALIM	ALIM	ALIM	SATIM	SATIM	SATIM	SATIM
CNH/TRY	ALIM	ALIM	ALIM	ALIM	ALIM	SATIM	SATIM	ALIM
DOHOL	ALIM	ALIM	ALIM	ALIM	ALIM	SATIM	ALIM	ALIM
ECILC	ALIM	ALIM	ALIM	ALIM	ALIM	ALIM	SATIM	ALIM
EKGYO	ALIM	ALIM	ALIM	ALIM	ALIM	SATIM	SATIM	ALIM
ENJSA	ALIM	ALIM	ALIM	ALIM	SATIM	ALIM	SATIM	ALIM
ENKAI	SATIM	SATIM	ALIM	ALIM	SATIM	ALIM	SATIM	SATIM
EREGL	ALIM	ALIM	ALIM	ALIM	ALIM	SATIM	ALIM	ALIM
EUR/TRY	ALIM	ALIM	ALIM	ALIM	ALIM	SATIM	SATIM	ALIM
EUR/USD	ALIM	SATIM	SATIM	SATIM	ALIM	SATIM	SATIM	ALIM
FROTO	ALIM	SATIM	SATIM	ALIM	SATIM	SATIM	SATIM	ALIM
GARAN	SATIM	SATIM	ALIM	ALIM	SATIM	ALIM	SATIM	SATIM
GBP/USD	ALIM	ALIM	SATIM	ALIM	ALIM	SATIM	SATIM	ALIM
GUBRF	SATIM	SATIM	ALIM	ALIM	SATIM	ALIM	SATIM	SATIM
HALKB	SATIM	SATIM	SATIM	ALIM	SATIM	ALIM	SATIM	SATIM
HEKTS	SATIM	SATIM	SATIM	SATIM	ALIM	SATIM	SATIM	ALIM
ISCTR	SATIM	ALIM	ALIM	ALIM	SATIM	ALIM	SATIM	SATIM
ISGYO	SATIM	ALIM	ALIM	ALIM	SATIM	ALIM	SATIM	SATIM
KARSN	ALIM	SATIM	ALIM	ALIM	ALIM	SATIM	SATIM	ALIM
KCHOL	ALIM	ALIM	ALIM	ALIM	ALIM	SATIM	SATIM	ALIM
KOZAA	SATIM	SATIM	SATIM	ALIM	SATIM	ALIM	SATIM	ALIM
KOZAL	ALIM	SATIM	SATIM	ALIM	ALIM	ALIM	SATIM	ALIM
KRDMD	ALIM	ALIM	ALIM	ALIM	ALIM	ALIM	ALIM	SATIM
MGROS	ALIM	ALIM	ALIM	ALIM	SATIM	ALIM	SATIM	ALIM
ODAS	ALIM	ALIM	ALIM	ALIM	SATIM	ALIM	SATIM	SATIM
OYAKC	ALIM	ALIM	ALIM	ALIM	SATIM	ALIM	SATIM	SATIM
PETKM	ALIM	ALIM	ALIM	ALIM	SATIM	ALIM	ALIM	SATIM
PGSUS	SATIM	ALIM	ALIM	ALIM	SATIM	SATIM	SATIM	SATIM
RUB/TRY	ALIM	ALIM	ALIM	ALIM	ALIM	SATIM	ALIM	ALIM
SAHOL	SATIM	ALIM	ALIM	ALIM	SATIM	ALIM	SATIM	SATIM
SASA	ALIM	SATIM	SATIM	SATIM	ALIM	SATIM	SATIM	ALIM
SISE	ALIM	SATIM	ALIM	ALIM	SATIM	SATIM	SATIM	ALIM
SKBNK	ALIM	ALIM	ALIM	ALIM	SATIM	ALIM	ALIM	SATIM
SOKM	ALIM	ALIM	ALIM	ALIM	SATIM	ALIM	ALIM	SATIM
TAVHL	ALIM	ALIM	ALIM	ALIM	SATIM	ALIM	ALIM	SATIM
TCELL	ALIM	ALIM	ALIM	ALIM	ALIM	ALIM	SATIM	ALIM
THYAO	ALIM	ALIM	ALIM	ALIM	SATIM	SATIM	SATIM	SATIM
TKFEN	ALIM	SATIM	SATIM	ALIM	ALIM	ALIM	SATIM	ALIM
TOASO	ALIM	SATIM	ALIM	ALIM	SATIM	SATIM	SATIM	ALIM
TSKB	ALIM	ALIM	ALIM	ALIM	SATIM	ALIM	ALIM	ALIM
TTKOM	ALIM	ALIM	ALIM	ALIM	ALIM	ALIM	ALIM	ALIM
TUPRS	ALIM	ALIM	ALIM	ALIM	ALIM	SATIM	ALIM	ALIM
USD/TRY	ALIM	ALIM	ALIM	ALIM	ALIM	SATIM	SATIM	ALIM
VAKBN	ALIM	ALIM	ALIM	ALIM	ALIM	SATIM	ALIM	ALIM
VESTL	ALIM	ALIM	ALIM	ALIM	ALIM	ALIM	SATIM	ALIM
X10XB	ALIM	ALIM	ALIM	ALIM	ALIM	ALIM	ALIM	ALIM
XAU/TRY	ALIM	ALIM	ALIM	ALIM	ALIM	SATIM	SATIM	ALIM
XAU/USD	SATIM	SATIM	SATIM	SATIM	SATIM	SATIM	SATIM	ALIM
XLBNK	SATIM	SATIM	ALIM	ALIM	SATIM	ALIM	SATIM	SATIM
XSD25	ALIM	ALIM	ALIM	ALIM	SATIM	SATIM	SATIM	ALIM
XU030	ALIM	ALIM	ALIM	ALIM	SATIM	SATIM	SATIM	ALIM
YKBNK	SATIM	ALIM	ALIM	ALIM	SATIM	ALIM	ALIM	SATIM

Kod	Destek 3	Destek 2	Destek 1	Kapanış	Pivot	Direnç 1	Direnç 2	Direnç 3
	DESTEKLER				DİRENÇLER			
F_AEFES0823	98.25	101.13	105.27	109.40	108.15	112.29	115.17	119.31
F_AEFES0923	101.44	104.27	108.24	112.21	111.07	115.04	117.87	121.84
F_AKBNK0823	25.09	26.04	27.35	28.67	28.30	29.61	30.56	31.87
F_AKBNK0923	26.01	26.90	28.22	29.54	29.11	30.43	31.32	32.64
F_AKSEN0823	36.55	37.28	38.54	39.80	39.27	40.53	41.26	42.52
F_AKSEN0923	37.92	38.58	39.78	40.98	40.44	41.64	42.30	43.50
F_ALARK0823	118.97	123.38	128.93	134.48	133.34	138.89	143.30	148.85
F_ALARK0923	123.41	127.71	132.86	138.02	137.16	142.31	146.61	151.76
F_ARCLK0823	123.72	131.47	146.99	162.50	154.74	170.26	178.01	193.53
F_ARCLK0923	135.70	141.36	152.68	164.00	158.34	169.66	175.32	186.64
F_ASELS0823	61.84	64.68	69.63	74.59	72.47	77.42	80.26	85.21
F_ASELS0923	67.79	69.86	73.31	76.75	75.38	78.83	80.90	84.35
F_ASTOR0823	116.51	120.05	125.81	131.58	129.35	135.11	138.65	144.41
F_ASTOR0923	119.65	122.74	128.03	133.33	131.12	136.41	139.50	144.79
F_BIMAS0823	211.73	221.86	238.43	254.99	248.56	265.13	275.26	291.83
F_BIMAS0923	219.77	229.37	245.88	262.40	255.48	271.99	281.59	298.10
F_CNHTRY0823	3.76	3.76	3.76	3.76	3.76	3.76	3.76	3.76
F_CNHTRY0923	3.93	3.93	3.93	3.93	3.93	3.93	3.93	3.93
F_DOHOL0823	12.52	13.00	13.95	14.89	14.43	15.38	15.86	16.81
F_DOHOL0923	12.82	13.34	14.31	15.27	14.83	15.80	16.32	17.29
F_ECILC0823	38.65	40.31	43.59	46.88	45.25	48.53	50.19	53.47
F_ECILC0923	39.69	41.36	44.63	47.91	46.30	49.57	51.24	54.51
F_EKGYO0823	8.00	8.27	8.69	9.12	8.96	9.38	9.65	10.07
F_EKGYO0923	8.05	8.36	8.87	9.39	9.18	9.69	10.00	10.51
F_ENJSA0823	44.10	45.30	47.38	49.45	48.58	50.66	51.86	53.94
F_ENJSA0923	45.52	46.76	48.82	50.88	50.06	52.12	53.36	55.42
F_ENKAI0823	30.55	31.21	32.31	33.40	32.97	34.07	34.73	35.83
F_ENKAI0923	31.74	32.33	33.36	34.38	33.95	34.98	35.57	36.60
F_EREGL0823	38.85	40.25	42.89	45.53	44.29	46.93	48.33	50.97
F_EREGL0923	38.08	39.91	43.31	46.70	45.14	48.54	50.37	53.77
F_EURTRY0823	29.59	29.66	29.79	29.92	29.87	29.99	30.07	30.19
F_EURTRY0923	30.36	30.43	30.54	30.66	30.61	30.72	30.79	30.90
F_EURUSD0823	1.08	1.09	1.09	1.09	1.09	1.09	1.09	1.10
F_EURUSD0923	1.09	1.09	1.09	1.09	1.09	1.09	1.10	1.10
F_FROTO0823	847.03	865.46	893.13	920.79	911.56	939.23	957.66	985.33
F_FROTO0923	874.90	892.20	919.10	945.99	936.40	963.30	980.60	1,007.50
F_GARAN0823	44.53	46.26	48.20	50.15	49.93	51.87	53.60	55.54
F_GARAN0923	45.82	47.57	49.50	51.43	51.25	53.18	54.93	56.86
F_GBPUSD0823	1.27	1.27	1.27	1.27	1.27	1.28	1.28	1.28
F_GBPUSD0923	1.27	1.27	1.27	1.27	1.27	1.27	1.28	1.28
F_GUBRF0823	289.35	295.22	306.98	318.73	312.85	324.61	330.48	342.24
F_GUBRF0923	299.72	305.25	316.33	327.40	321.86	332.94	338.47	349.55
F_HALKB0823	12.12	12.48	13.04	13.59	13.40	13.96	14.32	14.88
F_HALKB0923	12.40	12.77	13.37	13.97	13.74	14.34	14.71	15.31
F_HEKTS0823	22.33	23.56	25.08	26.61	26.31	27.83	29.06	30.58
F_HEKTS0923	22.36	23.68	25.54	27.39	26.86	28.72	30.04	31.90
F_ISCTR0823	14.86	15.41	16.18	16.96	16.73	17.50	18.05	18.82
F_ISCTR0923	15.00	15.63	16.54	17.45	17.17	18.08	18.71	19.62
F_ISGYO0823	15.59	16.40	17.69	18.99	18.50	19.79	20.60	21.89
F_ISGYO0923	16.23	17.01	18.29	19.57	19.07	20.35	21.13	22.41
F_KARSN0823	9.27	9.75	10.62	11.49	11.10	11.97	12.45	13.32
F_KARSN0923	10.61	10.89	11.36	11.84	11.64	12.11	12.39	12.86
F_KCHOL0823	121.55	125.81	133.33	140.84	137.59	145.11	149.37	156.89
F_KCHOL0923	125.72	130.09	137.27	144.46	141.64	148.82	153.19	160.37
F_KOZAA0823	49.65	51.19	53.64	56.10	55.18	57.63	59.17	61.62
F_KOZAA0923	51.25	52.78	55.15	57.51	56.68	59.05	60.58	62.95
F_KOZAL0823	24.29	24.85	25.83	26.82	26.39	27.37	27.93	28.91
F_KOZAL0923	25.22	25.70	26.60	27.50	27.08	27.98	28.46	29.36
F_KRDMD0823	23.53	24.31	25.50	26.68	26.28	27.47	28.25	29.44
F_KRDMD0923	24.44	25.20	26.31	27.42	27.07	28.18	28.94	30.05
F_MGROS0823	271.00	288.00	322.00	356.00	339.00	373.00	390.00	424.00
F_MGROS0923	319.29	328.16	345.92	363.67	354.79	372.55	381.42	399.18
F_ODAS0823	11.26	11.58	12.03	12.48	12.35	12.80	13.12	13.57
F_ODAS0923	11.56	11.88	12.36	12.84	12.68	13.16	13.48	13.96
F_OYAKC0823	58.20	59.62	61.92	64.23	63.34	65.64	67.06	69.36
F_OYAKC0923	60.13	61.47	63.98	66.48	65.32	67.83	69.17	71.68

Kod	Destek 3	Destek 2	Destek 1	Kapanış	Pivot	Direnç 1	Direnç 2	Direnç 3
DESTEKLER				DİRENÇLER				
F_PETKM0823	18.05	18.56	19.40	20.25	19.91	20.75	21.26	22.10
F_PETKM0923	18.68	19.15	20.02	20.89	20.49	21.36	21.83	22.70
F_PGSUS0823	848.99	866.06	896.54	927.02	913.61	944.09	961.16	991.64
F_PGSUS0923	876.97	894.02	924.01	954.01	941.06	971.05	988.10	1,018.09
F_RUBTRY0823	0.19	0.23	0.25	0.27	0.30	0.32	0.36	0.38
F_SAHOL0823	54.15	55.57	58.02	60.47	59.44	61.89	63.31	65.76
F_SAHOL0923	56.12	57.50	59.81	62.12	61.19	63.50	64.88	67.19
F_SASA0823	48.69	50.26	52.89	55.52	54.46	57.09	58.66	61.29
F_SASA0923	50.06	51.69	54.24	56.79	55.87	58.42	60.05	62.60
F_SISE0823	46.15	47.33	49.41	51.50	50.59	52.67	53.85	55.93
F_SISE0923	48.25	49.30	51.15	53.00	52.20	54.05	55.10	56.95
F_SKBK0823	3.70	3.79	3.94	4.08	4.03	4.18	4.27	4.42
F_SKBK0923	3.82	3.91	4.05	4.19	4.14	4.28	4.37	4.51
F_SOKM0823	45.82	47.47	50.15	52.84	51.80	54.48	56.13	58.81
F_SOKM0923	48.77	49.85	51.90	53.95	52.98	55.03	56.11	58.16
F_TAVHL0823	118.17	120.88	125.56	130.23	128.27	132.95	135.66	140.34
F_TAVHL0923	123.16	125.45	129.72	133.99	132.01	136.28	138.57	142.84
F_TCELL0823	45.74	48.03	52.59	57.16	54.88	59.44	61.73	66.29
F_TCELL0923	48.58	50.64	54.76	58.88	56.82	60.94	63.00	67.12
F_THYAO0823	241.40	245.70	253.70	261.70	258.00	266.00	270.30	278.30
F_THYAO0923	248.69	253.15	260.85	268.56	265.31	273.01	277.47	285.17
F_TKFEN0823	38.33	39.17	40.55	41.94	41.39	42.77	43.61	44.99
F_TKFEN0923	39.50	40.32	41.77	43.22	42.59	44.04	44.86	46.31
F_TOASO0823	258.62	265.82	277.40	288.99	284.60	296.18	303.38	314.96
F_TOASO0923	270.33	276.66	287.12	297.57	293.45	303.91	310.24	320.70
F_TSKB0823	5.84	6.09	6.50	6.92	6.75	7.16	7.41	7.82
F_TSKB0923	6.02	6.27	6.70	7.13	6.95	7.38	7.63	8.06
F_TTKOM0823	18.48	19.71	21.62	23.53	22.85	24.76	25.99	27.90
F_TTKOM0923	19.83	20.92	22.55	24.18	23.64	25.27	26.36	27.99
F_TUPRS0823	117.08	122.04	131.98	141.91	136.94	146.88	151.84	161.78
F_TUPRS0923	111.81	116.91	127.09	137.28	132.19	142.37	147.47	157.65
F_USDTRY0823	27.29	27.34	27.41	27.48	27.46	27.53	27.58	27.65
F_USDTRY0923	27.81	27.89	27.98	28.08	28.06	28.16	28.23	28.33
F_VAKBN0823	11.30	11.78	12.65	13.52	13.13	14.00	14.48	15.35
F_VAKBN0923	11.26	11.83	12.87	13.91	13.44	14.48	15.05	16.09
F_VESTL0823	51.81	53.94	57.85	61.76	59.98	63.89	66.02	69.93
F_VESTL0923	55.10	56.89	60.23	63.57	62.02	65.36	67.15	70.49
F_X10XB0823	8,362.67	8,892.83	9,839.42	10,786.00	10,369.58	11,316.17	11,846.33	12,792.92
F_X10XB1023	10,325.50	10,491.50	10,823.50	11,155.50	10,989.50	11,321.50	11,487.50	11,819.50
F_XAUTRYM0823	1,653.66	1,660.51	1,666.31	1,672.12	1,673.16	1,678.96	1,685.81	1,691.61
F_XAUTRYM1023	1,721.41	1,735.92	1,754.96	1,774.00	1,769.47	1,788.51	1,803.02	1,822.06
F_XAUUSD0823	1,876.47	1,882.48	1,889.52	1,896.55	1,895.53	1,902.57	1,908.58	1,915.62
F_XAUUSD1023	1,903.20	1,908.20	1,915.10	1,922.00	1,920.10	1,927.00	1,932.00	1,938.90
F_XLBNK0823	5,689.33	5,850.67	6,095.58	6,340.50	6,256.92	6,501.83	6,663.17	6,908.08
F_XLBNK1023	5,939.00	6,113.50	6,392.00	6,670.50	6,566.50	6,845.00	7,019.50	7,298.00
F_XU0300823	7,449.00	7,674.50	8,104.50	8,534.50	8,330.00	8,760.00	8,985.50	9,415.50
F_XU0301023	7,875.42	8,081.83	8,489.67	8,897.50	8,696.08	9,103.92	9,310.33	9,718.17
F_YKBNK0823	14.29	14.72	15.47	16.21	15.90	16.65	17.08	17.83
F_YKBNK0923	14.69	15.14	15.92	16.71	16.37	17.15	17.60	18.38

Sözleşme Kodu	Vade Ayı	Uzlaşma Fiyatı	Önceki Uzlaşma Fiyatı	Değişim	Değişim Puan	Gün İçi Yüksek	Gün İçi Düşük	İşlem Miktarı	İşlem Hacim	Açık Pozisyon	Açık Pozisyon Değişimi	Vadeye Kalan Gün Sayısı	Takasbank Başlangıç Teminatı %
ENDEKS KONTRATLARI													
F_XU0300823	31.08.2023	8,497.25	8,140.00	4.39 %	357.25	8,555.50	7,900.00	313,897.00	26,090,839,842.50	224,047.00	-8,623.00	10	16
F_XU0301023	31.10.2023	8,859.75	8,507.00	4.15 %	352.75	8,902.50	8,288.25	10,053.00	865,826,160.00	7,860.00	1,762.00	71	16
F_XU0301223	29.12.2023	9,240.25	8,906.25	3.75 %	334.00	9,300.00	8,766.00	395.00	35,863,610.00	1,222.00	-10.00	130	16
DÖVİZ KONTRATLARI													
F_CNHTRY0823	31.08.2023	3.7631	3.8322	-1.80 %	-0.07	3.7631	3.7631	3	112,893	1	-1	10	15
F_CNHTRY0923	29.09.2023	3.9289	3.9289	0.00 %	0.00	3.9289	3.9289	5	196,445	5	5	39	15
F_EURTRY0823	31.08.2023	29.8869	29.7286	0.53 %	0.16	29.9415	29.7395	2,701	80,704,124	14,924	532	10	16
F_EURTRY0923	29.09.2023	30.6107	30.3503	0.86 %	0.26	30.6705	30.4901	320	9,785,595	1,168	138	39	16
F_EURUSD0823	31.08.2023	1.0897	1.0887	0.09 %	0.00	1.0922	1.0884	4,044	119,329,182	43,768	-973	10	4
F_EURUSD0923	29.09.2023	1.0904	1.0905	-0.01 %	0.00	1.0939	1.0897	999	29,495,009	2,144	-242	39	4
F_GBPUSD0823	31.08.2023	1.2737	1.2709	0.22 %	0.00	1.2760	1.2724	40	1,378,391	186	0	10	5
F_GBPUSD0923	29.09.2023	1.2730	1.2725	0.04 %	0.00	1.2748	1.2714	6	206,692	14	4	39	5
F_RUBTRY0823	31.08.2023	0.2901	0.2901	0.00 %	0.00	0.3358	0.2748	4	116,052	1	0	10	23
F_RUBTRY0923	29.09.2023	0.0000	0.0000	0.00 %	0.00	0.0000	0.0000					39	23
F_USDTRY0823	31.08.2023	27.4864	27.3382	0.54 %	0.15	27.5136	27.3950	137,319	3,768,734,190	850,661	-66,116	10	15
F_USDTRY0923	29.09.2023	28.0959	27.8686	0.82 %	0.23	28.1349	27.9620	116,666	3,271,831,745	836,152	56,222	39	15
F_P_USDTRY0823	31.08.2023	0.0000	0.0000	0.00 %	0.00	0.0000	0.0000					10	16
F_P_USDTRY0923	29.09.2023	0.0000	0.0000	0.00 %	0.00	0.0000	0.0000					39	16
KIYMETLİ MADEN KONTRATLARI													
F_XAUTRYM0823	31.08.2023	1,671.470	1,670.340	0.07 %	1.13	1,680.000	1,667.350	162,596	272,138,913	1,102,542	31,842	10	15
F_XAUTRYM1023	31.10.2023	1,775.190	1,752.310	1.31 %	22.88	1,783.980	1,750.430	121,711	214,742,365	358,912	74,346	71	15
F_XAUUSD0823	31.08.2023	1,889.950	1,898.050	-0.43 %	-8.10	1,901.550	1,888.500	34,301	1,758,100,661	69,237	-17,920	10	8
F_XAUUSD1023	31.10.2023	1,916.050	1,921.700	-0.29 %	-5.65	1,925.100	1,913.200	11,012	572,060,589	27,786	3,762	71	8
PAY VADELİ													
F_AEFES0823	31.08.2023	109.050	107.190	1.74 %	1.86	111.040	104.020	10,243	110,494,589	12,279	474	10	17
F_AEFES0923	29.09.2023	112.150	108.980	2.91 %	3.17	113.900	107.100	1,855	20,515,661	1,621	388	39	17
F_AKBNK0823	31.08.2023	28.650	28.950	-1.04 %	-0.30	29.240	26.980	607,426	1,702,872,144	443,312	19,947	10	17
F_AKBNK0923	29.09.2023	29.510	29.790	-0.94 %	-0.28	30.000	27.790	60,585	174,301,296	72,082	23,561	39	17
F_AKSEN0823	31.08.2023	39.780	39.070	1.82 %	0.71	40.000	38.010	20,789	82,022,861	18,938	-827	10	16
F_AKSEN0923	29.09.2023	40.810	40.280	1.32 %	0.53	41.100	39.240	1,186	4,809,466	5,179	52	39	16
F_ALARK0823	31.08.2023	134.420	126.460	6.29 %	7.96	137.750	127.790	32,427	426,193,866	37,494	-1,305	10	15
F_ALARK0923	29.09.2023	138.050	130.480	5.80 %	7.57	141.450	132.000	2,415	32,665,468	5,612	825	39	15
F_ARCLK0823	31.08.2023	162.060	152.450	6.30 %	9.61	162.500	139.230	17,081	268,521,437	11,109	729	10	16
F_ARCLK0923	29.09.2023	163.520	154.560	5.80 %	8.96	164.000	147.020	1,097	17,428,667	2,162	206	39	16
F_ASELS0823	31.08.2023	74.500	71.200	4.63 %	3.30	75.300	67.510	82,502	602,475,588	87,317	-281	10	16
F_ASELS0923	29.09.2023	76.730	73.490	4.41 %	3.24	77.460	71.940	5,795	43,873,210	11,625	2,357	39	16
F_ASTOR0823	31.08.2023	131.650	127.120	3.56 %	4.53	132.880	123.580	17,815	229,978,533	14,744	-204	10	17
F_ASTOR0923	29.09.2023	133.230	128.810	3.43 %	4.42	134.200	125.820	2,653	34,692,849	3,705	430	39	17
F_BIMAS0823	31.08.2023	255.910	237.350	7.82 %	18.56	258.700	232.000	26,330	655,169,699	26,353	2,690	10	17
F_BIMAS0923	29.09.2023	262.780	244.510	7.47 %	18.27	265.070	238.960	1,472	37,687,747	2,569	189	39	17
F_DOHOL0823	31.08.2023	14.920	13.570	9.95 %	1.35	14.920	13.490	513,432	735,402,132	348,002	12,991	10	16
F_DOHOL0923	29.09.2023	15.360	13.970	9.95 %	1.39	15.360	13.870	34,553	50,795,035	79,366	5,383	39	16
F_ECILC0823	31.08.2023	46.830	43.680	7.21 %	3.15	46.900	41.960	21,362	97,298,292	15,921	1,111	10	16
F_ECILC0923	29.09.2023	47.890	44.730	7.06 %	3.16	47.960	43.020	1,950	9,025,992	1,784	4	39	16
F_EKGYO0823	31.08.2023	9.110	8.620	5.68 %	0.49	9.220	8.530	1,267,264	1,131,882,627	874,508	-20,053	10	19
F_EKGYO0923	29.09.2023	9.380	8.880	5.63 %	0.50	9.480	8.660	38,923	36,037,596	179,765	15,353	39	19
F_ENJSA0823	31.08.2023	49.330	48.130	2.49 %	1.20	49.790	46.510	30,379	147,112,547	43,167	3,571	10	17
F_ENJSA0923	29.09.2023	50.860	49.480	2.79 %	1.38	51.300	48.000	9,050	45,822,169	19,867	5,438	39	17
F_ENKAI0823	31.08.2023	33.390	32.590	2.45 %	0.80	33.640	31.880	39,641	130,350,172	56,779	-1,115	10	17
F_ENKAI0923	29.09.2023	34.370	33.600	2.29 %	0.77	34.550	32.930	7,249	24,553,915	15,644	3,227	39	17
F_EREGL0823	31.08.2023	45.400	42.200	7.58 %	3.20	45.690	41.650	418,312	1,845,344,817	476,489	17,446	10	15
F_EREGL0923	29.09.2023	46.700	43.430	7.53 %	3.27	46.980	41.750	31,125	141,658,948	57,237	-4,618	39	15
F_FROTO0823	31.08.2023	920.780	898.640	2.46 %	22.14	930.000	883.900	3,533	320,423,849	3,083	-24	10	17
F_FROTO0923	29.09.2023	947.100	928.400	2.01 %	18.70	953.710	909.510	181	16,843,742	474	24	39	17
F_GARAN0823	31.08.2023	50.120	51.070	-1.86 %	-0.95	51.650	47.980	247,694	1,227,385,704	121,526	-4,634	10	19
F_GARAN0923	29.09.2023	51.520	52.390	-1.66 %	-0.87	53.000	49.320	19,354	98,269,180	27,876	960	39	19
F_GUBRF0823	31.08.2023	317.900	318.070	-0.05 %	-0.17	318.730	301.100	54,896	1,704,607,564	137,203	979	10	19
F_GUBRF0923	29.09.2023	327.270	327.720	-0.14 %	-0.45	327.400	310.790	3,234	103,361,257	6,141	221	39	19
F_HALKB0823	31.08.2023	13.580	13.630	-0.37 %	-0.05	13.770	12.850	251,415	333,092,664	152,260	-24,401	10	19
F_HALKB0923	29.09.2023	13.950	14.060	-0.78 %	-0.11	14.110	13.140	24,994	33,770,886	14,492	1,336	39	19
F_HEKTS0823	31.08.2023	26.610	26.300	1.18 %	0.31	27.530	24.780	97,976	263,654,406	82,286	264	10	20
F_HEKTS0923	29.09.2023	27.400	27.080	1.18 %	0.32	28.190	25.010	4,438	12,167,299	9,999	925	39	20
F_ISCTR0823	31.08.2023	16.960	16.760	1.19 %	0.20	17.270	15.950	990,228	1,641,730,715	685,903	58,318	10	18
F_ISCTR0923	29.09.2023	17.460	17.260	1.16 %	0.20	17.800	16.260	77,003	132,952,884	105,962	49,164	39	18
F_ISGYO0823	31.08.2023	19.060	18.720	1.82 %	0.34	19.300	17.200	55,906	104,583,605	142,289	-812	10	18
F_ISGYO0923	29.09.2023	19.590	19.290	1.56 %	0.30	19.850	17.790	8,088	15,522,160	12,936	4,476	39	18

Sözleşme Kodu	Vade Ayı	Uzlaşma Fiyatı	Önceki Uzlaşma Fiyatı	Değişim	Değişim Puan	Gün İçi Yüksek	Gün İçi Düşük	İşlem Miktarı	İşlem Hacim	Açık Pozisyon	Açık Pozisyon Değişimi	Vadeye Kalan Gün Sayısı	Takasbank Başlangıç Teminatı %
PAY VADELİ													
F_KARSN0823	31.08.2023	11.470	11.070	3.61 %	0.40	11.580	10.230	67,593	76,370,969	79,096	2,494	10	18
F_KARSN0923	29.09.2023	11.830	11.350	4.23 %	0.48	11.910	11.160	3,787	4,409,821	8,951	761	39	18
F_KCHOL0823	31.08.2023	140.320	134.710	4.16 %	5.61	141.860	130.080	60,997	835,567,858	89,817	-605	10	16
F_KCHOL0923	29.09.2023	144.420	138.350	4.39 %	6.07	146.000	134.450	11,066	156,127,448	18,065	3,273	39	16
F_KOZAA0823	31.08.2023	56.100	54.760	2.45 %	1.34	56.710	52.720	41,387	228,691,809	75,924	5,954	10	16
F_KOZAA0923	29.09.2023	57.590	56.480	1.97 %	1.11	58.220	54.320	3,887	22,189,121	9,807	1,560	39	16
F_KOZAL0823	31.08.2023	26.700	26.140	2.14 %	0.56	26.940	25.400	143,479	377,340,586	117,857	4,541	10	18
F_KOZAL0923	29.09.2023	27.450	26.980	1.74 %	0.47	27.560	26.180	20,931	56,743,695	23,166	692	39	18
F_KRDMD0823	31.08.2023	26.700	25.580	4.38 %	1.12	27.070	25.100	325,488	856,125,199	286,280	-23,385	10	19
F_KRDMD0923	29.09.2023	27.460	26.260	4.57 %	1.20	27.830	25.960	21,981	59,513,695	44,907	4,452	39	19
F_MGROS0823	31.08.2023	354.710	338.620	4.75 %	16.09	356.000	305.000	5,015	171,847,968	4,569	10	10	16
F_MGROS0923	29.09.2023	363.110	344.460	5.41 %	18.65	363.670	337.040	633	22,242,899	767	71	39	16
F_ODAS0823	31.08.2023	12.480	12.180	2.46 %	0.30	12.670	11.900	443,542	553,464,188	978,847	45,033	10	18
F_ODAS0923	29.09.2023	12.850	12.550	2.39 %	0.30	13.000	12.200	12,087	15,487,275	92,055	-89	39	18
F_OYAKC0823	31.08.2023	64.450	62.620	2.92 %	1.83	64.750	61.030	37,144	232,666,423	48,491	385	10	18
F_OYAKC0923	29.09.2023	66.350	64.280	3.22 %	2.07	66.670	62.820	7,283	46,677,585	16,511	4,207	39	18
F_PETKM0823	31.08.2023	20.220	19.460	3.91 %	0.76	20.410	19.060	574,492	1,139,458,188	523,749	8,069	10	16
F_PETKM0923	29.09.2023	20.870	19.980	4.45 %	0.89	20.960	19.620	58,902	121,255,653	114,495	24,877	39	16
F_PGSUS0823	31.08.2023	927.510	907.590	2.19 %	19.92	930.680	883.130	5,381	491,123,289	4,269	-243	10	19
F_PGSUS0923	29.09.2023	953.140	936.700	1.76 %	16.44	958.100	911.060	824	77,456,925	1,058	296	39	19
F_SAHOL0823	31.08.2023	60.350	59.070	2.17 %	1.28	60.860	56.990	102,579	608,230,898	211,962	66	10	15
F_SAHOL0923	29.09.2023	62.150	60.750	2.30 %	1.40	62.570	58.880	27,348	167,248,518	48,694	15,760	39	15
F_SASA0823	31.08.2023	55.440	52.920	4.76 %	2.52	56.030	51.830	68,894	376,977,334	76,883	4,361	10	20
F_SASA0923	29.09.2023	56.830	54.530	4.22 %	2.30	57.500	53.320	5,888	33,307,443	5,007	-1,633	39	20
F_SISE0823	31.08.2023	51.320	50.090	2.46 %	1.23	51.760	48.500	126,075	640,357,948	196,147	20,764	10	17
F_SISE0923	29.09.2023	52.860	51.600	2.44 %	1.26	53.250	50.350	11,337	59,272,510	43,178	3,829	39	17
F_SKBNK0823	31.08.2023	4.090	4.080	0.25 %	0.01	4.130	3.890	901,953	361,470,373	645,946	6,892	10	19
F_SKBNK0923	29.09.2023	4.190	4.210	-0.48 %	-0.02	4.230	4.000	40,536	16,666,676	37,515	-1,001	39	19
F_SOKM0823	31.08.2023	53.100	50.590	4.96 %	2.51	53.440	49.110	27,667	142,815,713	36,952	-4,914	10	17
F_SOKM0923	29.09.2023	54.040	51.770	4.38 %	2.27	54.060	50.930	2,449	12,990,754	3,741	376	39	17
F_TAVHL0823	31.08.2023	130.130	126.730	2.68 %	3.40	130.990	123.600	16,575	212,289,686	29,933	-138	10	17
F_TAVHL0923	29.09.2023	133.770	130.470	2.53 %	3.30	134.300	127.740	954	12,554,106	2,964	452	39	17
F_TCELL0823	31.08.2023	57.160	51.970	9.99 %	5.19	57.160	50.310	67,770	369,947,935	149,718	3,530	10	16
F_TCELL0923	29.09.2023	58.880	53.530	9.99 %	5.35	58.880	52.700	13,794	78,909,041	20,884	500	39	16
F_THYAO0823	31.08.2023	261.340	254.050	2.87 %	7.29	262.300	250.000	66,673	1,706,536,587	87,035	365	10	16
F_THYAO0923	29.09.2023	268.410	261.220	2.75 %	7.19	269.760	257.600	8,435	222,155,112	15,334	1,260	39	16
F_TKFEN0823	31.08.2023	42.020	40.730	3.17 %	1.29	42.220	40.000	34,955	145,359,204	79,204	6,176	10	16
F_TKFEN0923	29.09.2023	43.170	42.050	2.66 %	1.12	43.410	41.140	3,243	13,884,695	9,158	957	39	16
F_TOASO0823	31.08.2023	289.240	280.080	3.27 %	9.16	291.790	273.010	7,619	216,044,974	12,338	244	10	15
F_TOASO0923	29.09.2023	297.190	287.520	3.36 %	9.67	299.790	283.000	560	16,330,132	1,471	109	39	15
F_TSKB0823	31.08.2023	6.950	6.570	5.78 %	0.38	6.990	6.330	405,962	268,607,666	209,898	-26,233	10	20
F_TSKB0923	29.09.2023	7.160	6.770	5.76 %	0.39	7.200	6.520	41,938	29,270,965	56,784	22,968	39	20
F_TTKOM0823	31.08.2023	23.480	21.960	6.92 %	1.52	24.080	20.940	449,478	1,035,998,887	250,568	-50,880	10	18
F_TTKOM0923	29.09.2023	24.140	22.540	7.10 %	1.60	24.730	22.010	38,126	89,627,209	44,334	3,625	39	18
F_TUPRS0823	31.08.2023	141.910	129.010	10.00 %	12.90	141.910	127.010	78,147	1,060,818,690	51,329	6,571	10	16
F_TUPRS0923	29.09.2023	137.280	124.800	10.00 %	12.48	137.280	122.000	10,036	131,420,304	9,573	1,263	39	16
F_VAKBN0823	31.08.2023	13.460	13.050	3.14 %	0.41	13.610	12.260	391,441	507,739,078	281,320	23,599	10	19
F_VAKBN0923	29.09.2023	13.850	13.410	3.28 %	0.44	14.010	12.400	54,084	72,287,547	75,797	20,343	39	19
F_VESTL0823	31.08.2023	61.700	59.270	4.10 %	2.43	62.110	56.070	42,352	256,697,984	63,754	4,869	10	17
F_VESTL0923	29.09.2023	63.590	61.240	3.84 %	2.35	63.810	58.680	5,205	32,587,575	8,509	3,282	39	17
F_YKBNK0823	31.08.2023	16.190	16.010	1.12 %	0.18	16.340	15.160	1,466,416	2,302,497,399	987,937	40,404	10	17
F_YKBNK0923	29.09.2023	16.690	16.500	1.15 %	0.19	16.810	15.580	85,008	139,403,845	301,732	29,001	39	17

*Takasbank pozisyon limitlerine ulaşmak için [tıklayınız.](#)

**Gedik Yatırım Menkul Değerler A.Ş. - Yatırım Danışmanlığı Birimi**

Ünvan : Gedik Yatırım Menkul Değerler A.Ş.

Adres : Altayçeşme Mah. Çamlı Sok. Ofis Park Maltepe No:21/4 Kat:10-11-12 Maltepe/İstanbul

Tel : (0216) 453 0053

E-Posta : vadeli@gedik.com

***Gedik Yatırım VİOP Bülteni, Genel Yatırım Tavsiyesi Kapsamında Yatırım Danışmanlığı Birimi Tarafından Hazırlanmaktadır.**

YASAL UYARI

Burada yer alan bilgiler Gedik Yatırım tarafından bilgilendirme amacıyla hazırlanmıştır. Yatırım sinyal, bilgi, yorum ve tavsiyeleri yatırım danışmanlığı kapsamında değildir. Yatırım danışmanlığı hizmeti; aracı kurumlar, portföy yönetim şirketleri, mevduat kabul etmeyen bankalar ile müşteri arasında imzalanacak yatırım danışmanlığı sözleşmesi çerçevesinde sunulmaktadır. Burada yer alan sinyal, yorum ve tavsiyeler, herhangi bir yatırım aracının alım satım önerisi ya da getiri vaadi olarak yorumlanmamalıdır. Bu görüşler mali durumunuz ile risk ve getiri tercihlerinize uygun olmayabilir ve sadece burada yer alan bilgilere ve sinyallere dayanarak yatırım kararı verilmesi beklentilerinize uygun sonuçlar doğurmayabilir. Burada yer alan sinyaller, fiyatlar, veriler ve bilgilerin tam ve doğru olduğu garanti edilemez; içerik, haber verilmeksizin değiştirilebilir. Tüm sinyal ve veriler, Gedik Yatırım tarafından güvenilir olduğuna inanılan kaynaklardan alınmıştır. Bu sinyal ve kaynakların kullanılması nedeni ile ortaya çıkabilecek hatalardan ve zararlardan Gedik Yatırım sorumlu değildir.

Genel Müdürlük

Altayçeşme Mah. Çamlı Sok. Ofis Park Maltepe No:21/4 Kat:10-11-12 Maltepe/İstanbul/Türkiye Tel: (0216) 453 00 00 (pbx) Faks: (0216) 377 11 36

Alanya

Şekerhane Mah. Atatürk Cad.(Hancı Pastanesi Üstü) Balta İş Hanı 1100 Sok. Dış Kapı No : 9 İç Kapı No : 206 Alanya - Antalya Tel: (0242) 519 23 17 (pbx) Faks: (0242) 513 93 81

Adana-Seyhan

Çınarlı Mah. Ziyapaşa Bulvarı No: 78 Güneş Ziyapaşa İş Merkezi Kat :5 No :504 Seyhan/ADANA Tel: (0322) 355 03 50 (pbx) Faks: (0322) 290 35 18

Ankara - Çankaya

Simon Bolivar Cad. No: 8/6 Çankaya/ANKARA Tel: (0312) 438 27 00 (pbx) Faks: (0312) 438 27 47

Ankara - Kızılay

Mustafa Kemal Mah. 2157 Sk. Dış Kapı No : 2 İç Kapı No : 11 Çankaya/ ANKARA Tel: (0312) 232 09 49 (pbx) Faks: (0312) 232 09 49

Antalya

Elmalı Mah. Cumhuriyet Cad. Dış Kapı No : 40 Gültekin İşhanı Kat: 3 İç Kapı No : 301 Muratpaşa /ANTALYA Tel: (0242) 248 35 20 (pbx) Faks: (0242) 244 29 10

Aydın

Hasanefendi-Ramazan Paşa Mah. İstiklal Cad. Dış Kapı No : 23 İç Kapı No : 1 Efeler/AYDIN Tel: (0256) 999 17 87 (pbx) Faks:

Aydın - Kuşadası

Türkmen mah. Atatürk Bulvarı Belvü Sitesi C Blok Kat 2 Daire 3 Kuşadası /AYDIN Tel: (0256) 618 44 77 (pbx) Faks: (0256) 618 44 91

Aydın - Nazilli

Altıntaş Mah. İstasyon Bulvarı No:19 Kat:4 Daire:12 Nazilli / AYDIN Tel: (0256) 314 15 98 (pbx) Faks: (0256) 315 88 52

Bağdat Caddesi Private

Caddebostan Mah. Kantarcı Rıza Sk. Dış Kapı No:1 K:4 İç Kapı No:8 Kadıköy / İSTANBUL Tel: (0216) 453 01 05 (pbx) Faks: (0216) 411 23 54

Balıkesir

Eski Kuyumcular Mah. Anafartalar Cad. Acarlar İş Merkezi Dış Kapı No : 23 İç Kapı No : 1 Karesi - BALIKESİR Tel: (0266) 999 12 40 (pbx) Faks:

Bandırma

Dere Mah. Ordu Cad. Kapı No:3 İç Kapı No:2 Bandırma/ BALIKESİR Tel: (0226) 999 10 75 (pbx) Faks:

Bodrum

Taşyaka Mah. Ölüdeniz (TSY) Cad. No : 21 İç Kapı No : 3 Fethiye / Muğla Tel: (0252) 316 32 70 (pbx) Faks: (0252) 316 92 70

Bursa

İhsaniye Mah. İknur Sok. Dış Kapı No: 1D İç Kapı No: 8 Nilüfer/Bursa Tel: (0224) 220 51 50 (pbx) Faks: (0224) 220 50 99

Bursa - Nilüfer

Oduluk Mah. Liman Cad. No:7 Nilüfer / BURSA Tel: (0224) 275 35 50 (pbx) Faks: (0224) 451 79 66

Çanakkale

Kemalpaşa Mah. Şair Ece Ayhan Meydanı Dış Kapı No: 22 Kat: 2 İç Kapı No:2 Merkez / ÇANAKKALE Tel: (0286) 999 17 02 (pbx) Faks:

Çorlu

Zafer Mah. Cumhuriyet Bulvarı Dış Kapı No:9T1 İç Kapı No:114 Çorlu TEKİRDAĞ Tel: (0282) 888 96 20 (pbx) Faks:

Çorum - Merkez

Yavruturna Mah. 1. Maliye Sok. No: 1 Kat: 4 D: 22 Çorum Tel: (0364) 211 11 45 (pbx) Faks: (0364) 201 05 63

Denizli - Merkez

Saraylar Mah. İkinci Ticari Yol Sok.No:24 Kat:4 D:8 DENİZLİ Tel: (0258) 263 80 15 (pbx) Faks: (0258) 241 91 01

Edirne - Merkez

İstasyon Mah. Hakim Çağlar Işık Cad. Dış Kapı No : 1 İç Kapı No : 30 Merkez / Edirne Tel: (0284) 212 45 61 (pbx) Faks: (0284) 213 37 78

Elazığ - Merkez

Cumhuriyet Mah. Beyzade Efendi Bulvarı Temizer Apt. NO:1/3 A Blok Merkez / Elazığ Tel: (0424) 234 57 40 (pbx) Faks:

Eskişehir - Merkez

Akarbaşı Mah. Atatürk Bulvarı No : 77 A Odunpazarı / ESKİŞEHİR Tel: (0222) 230 09 08 (pbx) Faks: (0222) 220 37 02

Etiler Private

Etiler Mah. Yıldız Çiçeği Sok. No:11 Beşiktaş/İstanbul Tel: (0212) 999 50 11 (pbx) Faks:

Gaziantep

İncil Pınar Mah. Nail Bilen Cad. Ugur Plaza Sitesi Uğur Plaza Blok No: 5 İç Kapı No: 35 Şehitkamil / Gaziantep Tel: (0342) 909 01 54 (pbx) Faks:

İstanbul - Ataşehir

Barbaros Mah. İhlamur Bulvarı Sarkaç Sok. Ağaoglu My Prestige No:1 D: 12-13 Ataşehir/İSTANBUL Tel: (0216) 560 37 00 (pbx) Faks: (0216) 688 67 86

İstanbul - Bakırköy

Cevizlik Mah. Muhasebeci Sok. Neşe Han No: 1 Kat:3 Bakırköy/İSTANBUL Tel: (0212) 660 85 25 (pbx) Faks: (0212) 570 03 03

İstanbul - Kapalıçarşı

Kürkçüler Sk. No: 25 Eminönü/Kapalıçarşı/İSTANBUL Tel: (0212) 513 40 01 (pbx) Faks: (0212) 527 16 86

İstanbul - Maltepe

Bağlarbaşı Mah. Bağdat Caddesi. Gedik İş Merkezi A Blok No: 414 Kat: 2 Daire: 22 İSTANBUL Tel: (0216) 399 00 42 (pbx) Faks: (0216) 399 18 17

İstanbul - Şişli

Esentepe Mah. Büyükdere Cad. Dış Kapı N201 Loft Residence İç Kapı N 50 Şişli / İSTANBUL Tel: (0212) 385 42 00 (pbx) Faks: (0212) 283 92 80

İstanbul - Tophane

Necatibey Cad. Alipaşa Degirmen Sok. No: 24 34425 Tophane/Karaköy/ İSTANBUL Tel: (0212) 251 60 06 (pbx) Faks: (0212) 293 49 03

İstanbul - Ümraniye

İnkılap Mah. Küçüksu Cad. Çeşminaz Sok. NO:2/7 Kat:3 Ümraniye Tel: (0216) 461 33 90 (pbx) Faks: (0216) 328 10 32

İzmir

Akdeniz Mah. Akdeniz Cad. Dış Kapı No : 1 İç Kapı No : 303 Konak / İZMİR Tel: (0232) 465 10 20 (pbx) Faks: (0232) 464 66 22

Karabük - Merkez

Bayır Mah. Menderes Cad. Çebioğlu Twin Towers B Blok Dış Kapı No :2 İç Kapı No : 107 Merkez / Karabük Tel: (0370) 502 15 90 (pbx) Faks: (0370) 502 15 93

Kayseri

Hunat Mah. Postalar Geçidi Sok. Ak Plaza Dış Kapı No :1 İç Kapı No : 206 Melikgazi - Kayseri Tel: (0352) 222 78 26 (pbx) Faks: (0352) 221 48 27

Kocaeli - Gebze

Hacı Halil Mah. Hükümet Cad. No: 95 Gebze/KOCAELİ Tel: (0262) 642 34 00 (pbx) Faks: (0262) 641 82 01

Kocaeli - İzmit Şubesi

Körfez Mahallesi Ankara Karayolu Cad. Dış Kapı No : 123/ 2 İç Kapı No : 9 İzmit / Kocaeli Tel: (0262) 999 18 14 (pbx) Faks: (0216) 377 11 36

Konya - Selçuklu

Beyazıt Mahallesi, Hüsnü Aşk Sok. Bezirci İş Merkezi Kat:4 D:403 Selçuklu / KONYA Tel: (0332) 238 59 60 (pbx) Faks: (0332) 238 59 75

Malatya - Battalgazi

Büyük Hüseyin Bey Mah. Atatürk Cad. Anadolu İş Merkezi K: 3 No: 23 D: 9-10-11 Battalgazi / MALATYA Tel: (0422) 325 62 67 (pbx) Faks: (0422) 322 23 72

Manisa - Merkez

Anafartalar Mah. Mustafa Kemal Paşa Cad. Kamil Menteş Apt. No: 34/1 MANİSA Tel: (0236) 239 42 98 (pbx) Faks: (0236) 239 43 02

Mersin - Akdeniz

Mahmudiye Mah. Atatürk Cad. Adil Kanun İş Hanı Kat: 2 Akdeniz / MERSİN Tel: (0324) 238 18 18 (pbx) Faks: (0324) 231 22 52

Muğla - Fethiye

Babaşahi Mah. 774. Sok. No.2 Fethiye / Muğla Tel: (0252) 612 07 60 (pbx) Faks: (0252) 612 36 46

Ordu - Altınordu

Düz Mah. Yıldırım Cad. Dış Kapı No : 4 İç Kapı No : 503 Altınordu / ORDU Tel: (0452) 222 07 49 (pbx) Faks: (0452) 220 07 50

Sakarya - Adapazarı

Tiğcılar Mah. Yenicami Sok. Dış Kapı No:5 İç Kapı No: 201 Adapazarı- Sakarya Tel: (0264) 279 83 89 (pbx) Faks: (0264) 281 03 88

Samsun - İlkadım

Hançerli Mah. Dervişzade Sok. Albayrak İş Merkezi No :5 Kat:6 İç Kapı No :5 İlkadım /Samsun Tel: (0362) 431 63 43 (pbx) Faks: (0362) 431 33 89

Trabzon - Ortahisar

Kemerkaya Mah. K.Maraş Cad. Ticaret Mektep Sk. Ustaömeroğlu İş Merkezi No: 9/9 Ortahisar/TRABZON Tel: (0462) 326 09 97 (pbx) Faks: (0462) 326 38 67

Uşak - Merkez

İsmetpaşa Cad. No: 45 K: 2 Mavi Plaza UŞAK Tel: (0276) 227 27 44 (pbx) Faks: (0276) 227 27 37

Yeşilyurt Private Şube

Yeşilyurt Mah. Sipahioğlu Cad. No : 14 İç Kapı No : 5 Bakırköy / İSTANBUL Tel: (0000) 000 00 00 (pbx) Faks:

Zonguldak - Ereğli

Müftü Mahallesi Süheyla Erel Sokak. No:2/1 Ay City İş Merkezi 7. Kat Ofis No:85 Karadeniz Ereğli / ZONGULDAK Tel: (0372) 329 10 00 (pbx) Faks: (0372) 316 66 30