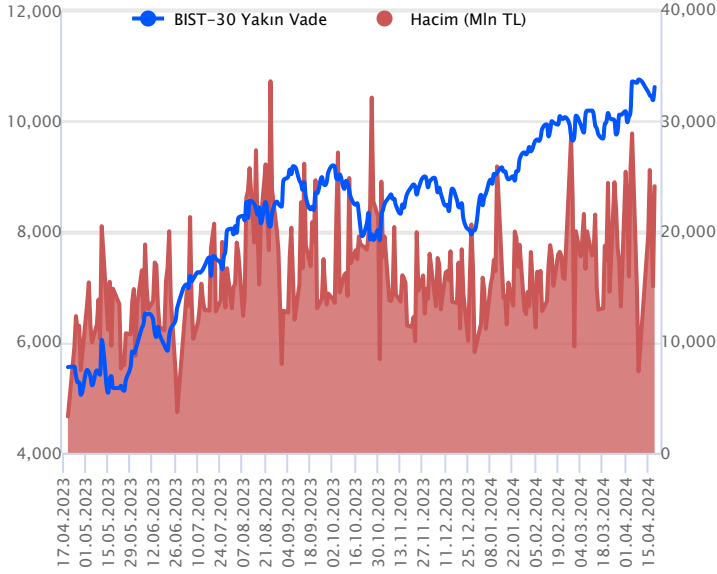


Sözleşme Kodu	Vade Ayı	Uzlaşma Fiyatı	Önceki Uzlaşma Fiyatı	Değişim	Değişim Puanı	Gün İçi Yüksek	Gün İçi Düşük	İşlem Miktarı	İşlem Hacim	Açık Pozisyon	Açık Pozisyon Değişimi	Vadeye Kalan Gün Sayısı	Takasbank Başlangıç Teminatı %
ENDEKS KONTRATLARI													
F_XU0300424	30.04.2024	10,602.00	10,396.25	1.98 %	205.75	10,651.00	10,268.00	230,150.00	24,111,819,370.00	291,080.00	-667.00	11	14
F_XU0300624	28.06.2024	11,454.75	11,244.25	1.87 %	210.50	11,509.00	11,131.00	8,239.00	935,160,495.00	13,060.00	3,681.00	70	14

BIST 30 Yakın Vadeli Kontratı

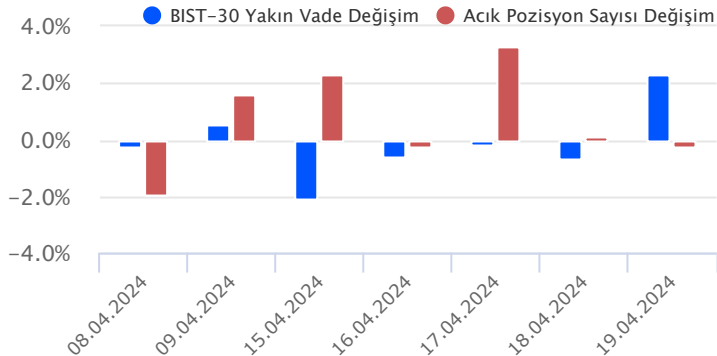


Nisan vadeli endeks sözleşmesi 10.268,00 – 10.651,00 seviyeleri arasında hareket ederek cuma gününü %1,98 oranında yükselişle 10.602,00 uzlaşma fiyatından tamamladı. Akşam seans kapanışı da 10.616,00 puandan gerçekleşti. Jeopolitik endişelerle güne satışlarla başlayan sözleşmede günün ikinci yarısında endişelerin yatışmasının da etkisiyle kayıpların geri alındığı ve yükselişlerin etkili olduğu bir fiyatlamaya takip edildi. ABD borsaları cuma gününü karışık kapanışlarla tamamlarken, ABD vadeliinde bu sabah hafif alıcılı bir seyir etkili oluyor. Asya piyasalarında karışık bir görünüm hâkim. Avrupa vadeliileri ve CFD endeksleri hafif alıcılı açılışlara işaret ediyor. Nisan vadeli sözleşmesinin güne hafif alıcılı bir başlangıç yapmasını bekliyoruz.

Gün içi volatilitenin artış kaydettiği sözleşmede 10.600 üzerinde tutunma korunabilirse 10.650 - 10.700 aralığı kısa vadeli ilk direnç bölgesi olarak izlenecektir. 10.700 üzerindeki fiyatlamalarda 10.740 – 10.770 ve zirve seviyesi olan 10.824 direnç konumunda bulunmaktadır. Zirvenin aşılması halinde alımların yeni bir ivme kazandığı görülebilir. Yeniden satışların etkili olması durumunda ise 10.550 – 10.500 aralığı ilk güçlü destek bölgesi olup, bu bölge altında 10.450 – 10.400 ve 10.325 seviyelerine doğru geri çekilmeler yaşanabilir.

Endeks - 30 Yakın Vade Aracı Kurum Dağılımı Günlük Değişim					
Long			Short		
Kurum	Net Lot	Pay (%)	Kurum	Net Lot	Pay (%)
Halk Yatırım	3.105	19	Tacirler Yatırım	4.307	27
Deniz Yatırım	3.093	19	İş Yatırım	4.303	27
Meksa Yatırım	1.953	12	Gedik Yatırım	1.184	7
Bank of America	1.510	9	Teb Yatırım	779	5
Strateji Menkul	1.250	8	QNB Finans Yatırım	736	5
Diğer	5.277	33	Diğer	4.879	30
İlk 5 Kurum Satım Ağırlıklı					

Endeks - 30 Yakın Vade Aracı Kurum Dağılımı Tüm Vade					
Long			Short		
Kurum	Net Lot	Pay (%)	Kurum	Net Lot	Pay (%)
Teb Yatırım	76.129	55	İş Yatırım	55.962	40
Yapı Kredi Yatırım	21.829	16	Garanti BBVA	24.498	18
Deniz Yatırım	17.207	12	Bank of America	18.577	13
Ziraat Yatırım	6.367	5	HSBC Yatırım	16.116	12
Gedik Yatırım	4.038	3	Ak Yatırım	8.224	6
Diğer	13.093	9	Diğer	15.292	11
İlk 5 Kurum Alım Ağırlıklı					

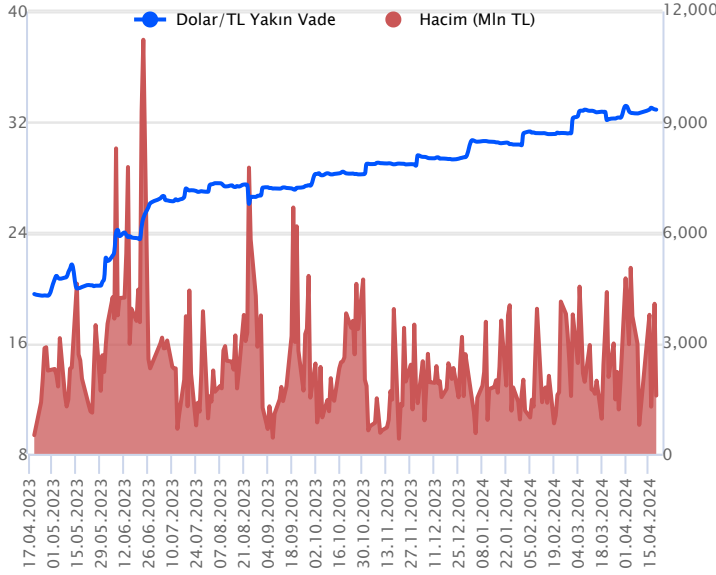


Fiyat (%) Açık Pozisyon (%) Yorum

Artış	Artış	Yükselişin devamlılığı için sinyal olarak kabul edilebilir.
Artış	Azalış	Yükselişin desteklenmediğini gösterir.
Azalış	Artış	Düşüşlerin devamlılığı için sinyal olarak kabul edilebilir.
Azalış	Azalış	Düşüşlerin desteklenmediğini gösterir.

Sözleşme Kodu	Vade Ayı	Uzlaşma Fiyatı	Önceki Uzlaşma Fiyatı	Değişim	Değişim Puan	Gün İçi Yüksek	Gün İçi Düşük	İşlem Miktarı	İşlem Hacim	Açık Pozisyon	Açık Pozisyon Değişimi	Vadeye Kalan Gün Sayısı	Takasbank Başlangıç Teminatı %
DÖVİZ KONTRATLARI													
F_EURTRY0424	30.04.2024	35.1409	35.1014	0.11 %	0.04	35.2050	35.0438	722	25,339,332	18,356	-67	11	14
F_EURTRY0524	31.05.2024	36.5164	36.5776	-0.17 %	-0.06	36.5419	36.4999	74	2,702,089	535	-59	42	14
F_EURUSD0424	30.04.2024	1.0675	1.0666	0.08 %	0.00	1.0684	1.0642	577	19,971,058	33,427	-49	11	4
F_EURUSD0524	31.05.2024	1.0692	1.0679	0.12 %	0.00	1.0699	1.0657	182	6,309,291	1,008	-66	42	4
F_USDTRY0424	30.04.2024	32.9003	32.9297	-0.09 %	-0.03	32.9622	32.8866	47,997	1,579,861,078	798,706	-12,150	11	14
F_USDTRY0524	31.05.2024	34.1762	34.1755	0.00 %	0.00	34.2100	34.1250	15,835	541,269,434	764,551	4,070	42	14

Dolar/TL Yakın Vadeli Kontratı



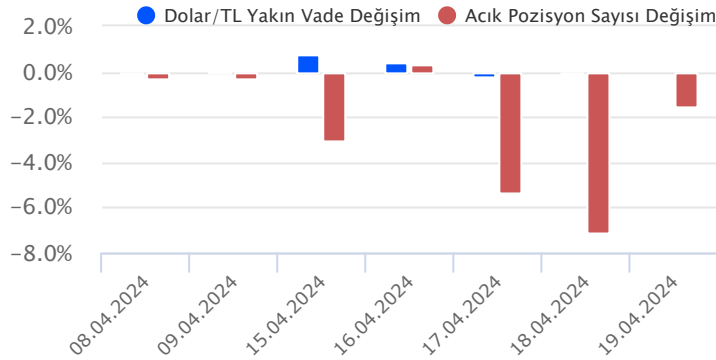
Nisan vadeli Dolar/TL sözleşmesi cuma günü 32,8866 ile 32,9622 seviyeleri arasında dalgalanarak günü yüzde 0,09'luk düşüşle 32,9003 uzlaşma fiyatından tamamladı. Geçen hafta İran – İsrail arasındaki gerilim ve Hazine ve Maliye Bakanı Mehmet Şimşek ile TCMB Başkanı Fatih Karahan'ın IMF ve Dünya Bankası toplantıları ile yatırımcı buluşmaları takip edildi. Aynı zamanda cuma günü açıklanan TCMB Piyasa Katılımcıları Anketi izlendi. Ankette yıl sonu TÜFE beklentisi yüzde 44,19'dan yüzde 44,16'ya geriledi. Verilerin fiyatlamalara etkisi sınırlı kalırken, geçen hafta anlık volatil hareketler dışında cuma günü sınırlı düşüş eğilimleri kaydedilse de hafta genelinde hafif yükseliş eğilimleri görüldü. Yeni haftaya başlarken, bugün yurt içerisinde tüketici güven endeksi izlenecek. Hafta genelinde ise perşembe günü TCMB faiz kararı ön plana çıkacak. ABD tarafında ise hafta genelinde öncü PMI'ler, dayanıklı mal siparişleri, büyüme ve çekirdek PCE verileri izlenecek. Dolar/TL spot kuru, bu sabah saat 08:20 itibariyle 32,61'li seviyelerde sınırlı yükseliş eğiliminde seyrediyor. Dolar endeksi ise 106,05 civarlarında hareket ediyor.

Dolar/TL Yakın Vade Aracı Kurum Dağılımı Günlük Değişim					
Long			Short		
Kurum	Net Lot	Pay (%)	Kurum	Net Lot	Pay (%)
İş Yatırım	12.993	41	Ak Yatırım	19.991	64
Akbank	8.341	27	Yapı Kredi Yatırım	5.677	18
Teb Yatırım	3.182	10	HSBC Yatırım	2.085	7
Şeker Yatırım	3.000	10	Tacirler Yatırım	1.858	6
Bank of America	1.994	6	QNB Finans Yatırım	904	3
Diğer	1.957	6	Diğer	952	3

İlk 5 Kurum Satım Ağırlıklı

Dolar/TL Yakın Vade Aracı Kurum Dağılımı Tüm Vade					
Long			Short		
Kurum	Net Lot	Pay (%)	Kurum	Net Lot	Pay (%)
Ak Yatırım	125.101	18	Akbank	329.624	48
Yapı Kredi Yatırım	113.759	17	Yapı ve Kredi	123.771	18
Bank of America	94.152	14	İş Bankası	113.344	17
İş Yatırım	60.600	9	Finansbank	50.861	7
Denizbank	54.367	8	QNB Finans Yatırım	32.425	5
Diğer	239.578	35	Diğer	37.532	6

İlk 5 Kurum Satım Ağırlıklı

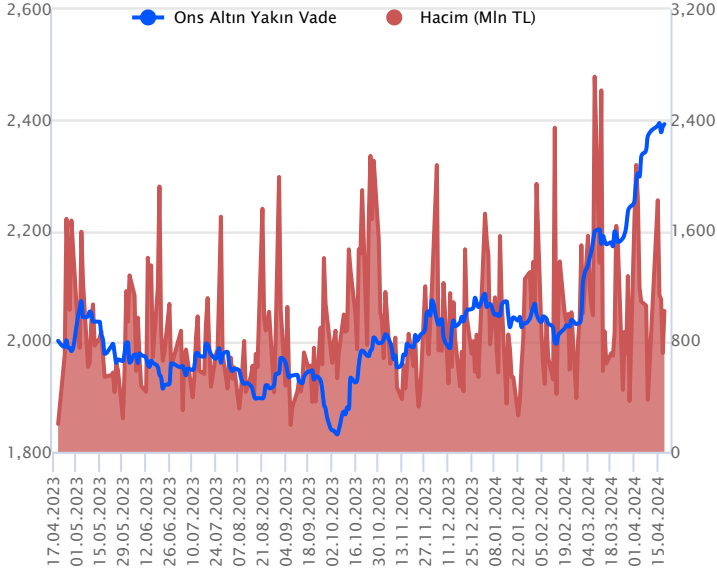


Fiyat (%) Açık Pozisyon (%) Yorum

Artış	Artış	Yükselişin devamlılığı için sinyal olarak kabul edilebilir.
Artış	Azalış	Yükselişin desteklenmediğini gösterir.
Azalış	Artış	Düşüşlerin devamlılığı için sinyal olarak kabul edilebilir.
Azalış	Azalış	Düşüşlerin desteklenmediğini gösterir.

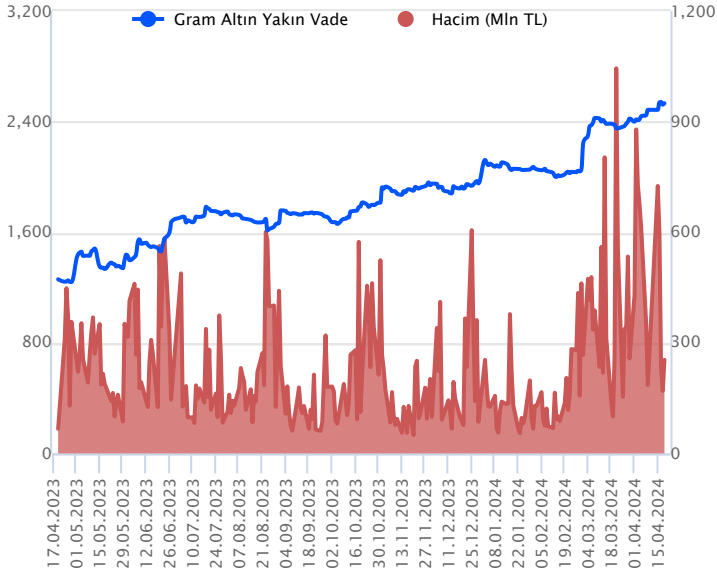
Sözleşme Kodu	Vade Ayı	Uzlaşma Fiyatı	Önceki Uzlaşma Fiyatı	Değişim	Değişim Puanı	Gün İçi Yüksek	Gün İçi Düşük	İşlem Miktarı	İşlem Hacim	Açık Pozisyon	Açık Pozisyon Değişimi	Vadeye Kalan Gün Sayısı	Takasbank Başlangıç Teminatı %
ALTIN KONTRATLARI													
F_XAUTRYM0424	30.04.2024	2,532.510	2,524.040	0.34 %	8.47	2,534.900	2,513.110	100,472	253,671,749	1,033,289	-25,423	11	14
F_XAUTRYM0624	28.06.2024	2,747.870	2,733.800	0.51 %	14.07	2,763.490	2,727.500	29,946	81,995,479	359,696	4,353	70	14
F_XAUUSD0424	30.04.2024	2,397.600	2,386.400	0.47 %	11.20	2,405.900	2,377.400	13,142	1,018,927,160	62,343	-590	11	8
F_XAUUSD0624	28.06.2024	2,421.400	2,409.750	0.48 %	11.65	2,427.700	2,401.600	1,829	143,201,594	9,196	-7	70	8

ONS ALTIN Yakın Vadeli Kontratı



Nisan vadeli ons altın sözleşmesi dün 2377,40-2405,90\$ arasında seyrederek, günü yüzde 0,47 yükselişle 2397,60\$ uzlaşma fiyatından tamamladı. Spot piyasada saat 08:00 itibariyle ons altın 2368\$ seviyesinde izleniyor. Sözleşme için bugünkü stratejimiz 2368-2386\$ arasını nötr olarak izliyoruz. Sözleşmede 2368\$ seviyesi destek olurken, bu destek altı kapanışların devamında aşağı yönlü pozisyonların artması beklenebilir. Bu durumda sözleşme için 2391\$ stop seviyesi eklenerek 2320\$ seviyesi takip edilebilir. Yukarıda 2386\$ direnç noktası olarak görülmektedir. Bu direncin üzerinde kapanışların devamında yukarı yönlü pozisyonların artması beklenebilir. Sözleşmede 2386\$ direncinin üzerinde 2362\$ stop loss olmak koşuluyla 2433\$ seviyesi hedeflenebilir. Bugün için ABD'de açıklanacak önemli bir veri akışı bulunmamaktadır. Fed üyelerinin konuşmaları takip edilebilir. Sözleşmede olası oynaklığa karşı yatırımcıların aktif bir kar al/zarar durdur seviyesi belirleyerek hareket etmeleri daha sağlıklı olabilir.

GRAM ALTIN Yakın Vadeli Kontratı

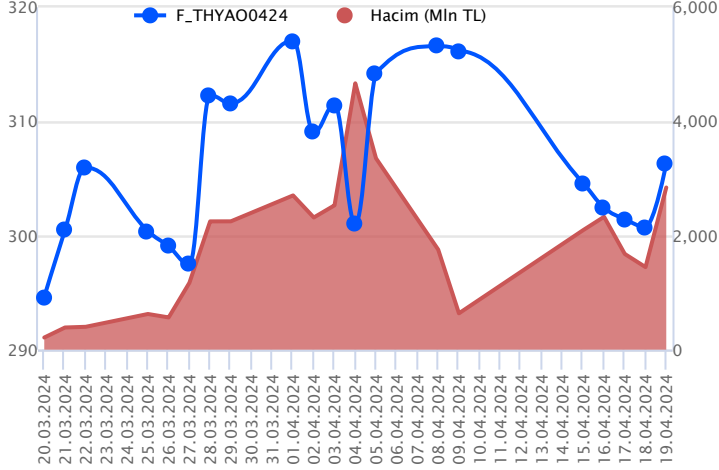


Nisan vadeli gram altın sözleşmesi dün 2513,11-2534,90 TL arasında dalgalanarak, günü yüzde 0,34 yükselişle 2532,51 TL uzlaşma fiyatından tamamladı. Spot piyasada saat 08:00 itibariyle gram altın 2483 TL işlem görüyor. Bugün için Türkiye'de nisan ayı tüketici güven endeksi açıklanacak. En son açıklanan mart ayı verisi 79,40 seviyesinde gerçekleşmişti. ABD'de ise bugün için önemli bir veri akışı bulunmamaktadır. Fed üyelerinin konuşmaları sürüyor. Bugün içinde üyelerden gelecek açıklamalar izlenebilir. Cumhurbaşkanı Recep Tayyip Erdoğan'ın, Irak ziyareti bu haftanın gündeminde olacak. Sözleşmede olası oynaklığa karşı yatırımcıların aktif bir kar al/zarar durdur seviyesi belirleyerek hareket etmeleri daha sağlıklı olabilir.

Sözleşme	Vade Ayı	Son Uzlaşma	Önceki Uzlaşma	Değişim %	Günün Düşüğü	Günün Yükselişi	İşlem Adedi	İşlem Hacmi
PAY VADELİ SÖZLEŞMELERİNDE EN FAZLA İŞLEM GÖRENLER								
F_THYAO0424	30.04.2024	305.450	301.090	1.4 %	291.470	308.000	93,969	2,842,360,202
F_AKBNK0424	30.04.2024	63.210	59.310	6.6 %	57.700	63.420	464,593	2,805,534,432
F_YKBNK0424	30.04.2024	32.440	31.580	2.7 %	31.020	32.850	761,168	2,424,735,221

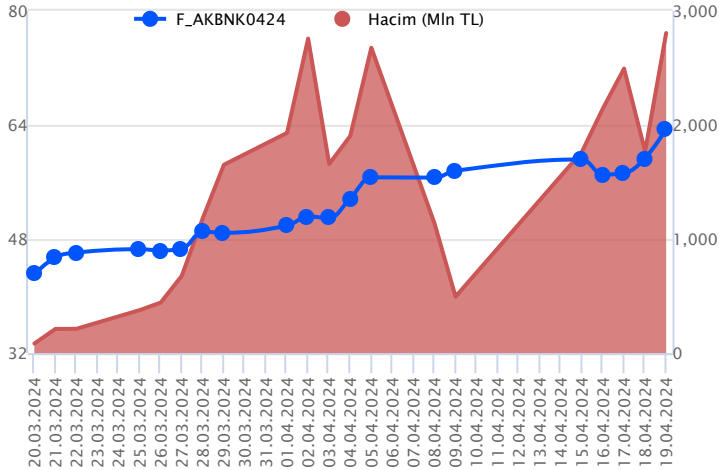
Pay vadeli sözleşmeleri, düşük teminatlarla yüksek tutarlı pozisyonlar almayı mümkün kılar. Pay vadeli sözleşmeleri ile ilgili daha detaylı bilgi almak için Gedik Yatırım VİOP Departmanı ile iletişime geçebilirsiniz.

F_THYAO0424 Vadeli Kontrati



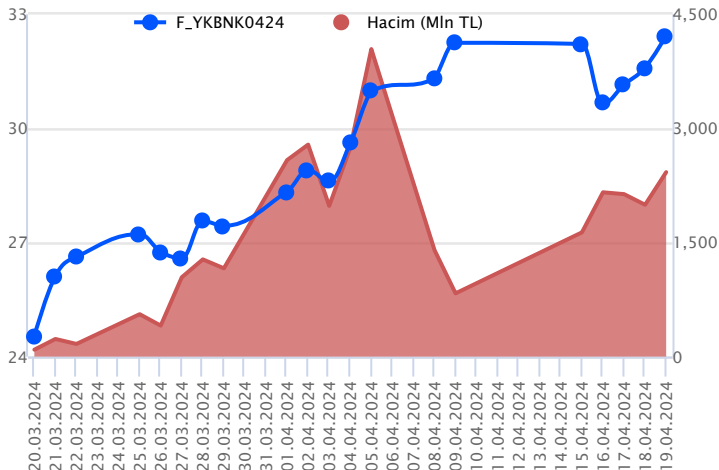
Nisan vadeli THYAO pay sözleşmesi 291,47 – 308,00 TL aralığında hareket ederek günü %1,4 oranında yükselişle 305,45 TL uzlaşma fiyatından tamamladı. Jeopolitik endişelerle güne satıcı bir seyirle başlayan havacılık sektöründe günün devam eden bölümünde endişelerin yatışmasının katkısıyla yükselişlerin güç kazandığı bir fiyatlamaya etkili oldu. 305,00 TL üzerinde tutunma korunabilirse yükselişlerin devam edebileceği nisan vadeli THYAO sözleşmesinde 307,00 ve 308,50 seviyeleri kısa vadeli ilk direnç noktalarıdır. Bu seviyeler üzerindeki fiyatlamalarda 310,00 – 310,90 – 313,60 ve 315,00 seviyeleri direnç konumunda bulunmaktadır. Jeopolitik endişeler nedeniyle yeniden satışlar yaşanacak olursa 305,00 seviyesi ilk önemli destek noktası olup, devamında 303,50 – 302,00 ve 300,00 seviyeleri destek olarak takip edilecektir. 300,00 TL altında satışların hız kazanabileceği sözleşmede 298,20 – 297,52 ve 295,49 seviyelerine doğru geri çekilmeler yaşanabilir.

F_AKBNK0424 Vadeli Kontrati



Son işlem günü jeopolitik gelişmelerin etkisiyle düşük risk iştahıyla güne başlarken, günün ikinci yarısı etkili olan alımlarla sert yükseliş kaydedildi. Nisan vadeli AKBNK sözleşmesi 57,70 TL ve 63,42 TL seviyeleri arasında dalgalanarak günü 63,21 TL uzlaşma fiyatından %6,6'lık kazançla tamamladı. Gün içi zirve seviyenin bulunduğu bölgede kapanışın yaşandığı sözleşmede 63,00 TL üzerinde pozitif seyrin devam edeceği görüşündeyiz. Bu koşulun sağlanması ile 63,84 TL ve 64,15 TL seviyeleri öne çıkacak dirençlerdir. Sözleşmede geri çekilmelerde ise 63,00 TL izlenen ilk destek konumunda bulunmaktadır. 63,00 TL desteğinin altına fiyatlamaların sarkması halinde baskı artış kaydedeceğinden 62,59 TL ve 62,00 TL destek seviyeleri takip edilebilir. Gerek sektör gerek piyasa genelinde yaşanan volatilité sebebiyle alınacak pozisyonlarda temkinli olunması aktif bir stop-loss stratejisine bağlı kalınması faydalı olacaktır.

F_YKBNK0424 Vadeli Kontrati



Haftanın son işlem günü bankacılık endeksinde %5'lik kazanç söz konusu olurken, Nisan vadeli YKBNK sözleşmesi 31,02 TL ve 32,85 TL seviyeleri arasında dalgalanarak günü 32,44 TL uzlaşma fiyatından %2,7'lik kazançla tamamladı. Son üç işlem günü alıcılı seyrin kaydedildiği sözleşmede 32,00 TL üzerinde ilk etapta 32,85 ara direnci takip edilirken, devamında zirvenin yer aldığı 33,24 TL seviyesi gündeme gelecektir. Kar realizasyonlarının etkili olması halinde ise sırasıyla 32,00 TL – 31,69 TL ve 31,00 TL söz konusu olacak destek seviyeleridir. Son dönemde piyasada yaşanan volatilité ve jeopolitik riskler nedeniyle alınacak pozisyonlarda temkinli olunması aktif bir stop-loss stratejisine bağlı kalınması faydalı olacaktır.

Dayanak Varlıkların Teknik Gösterge Görünümleri

20 Gün Ortalama/Fiyat Kesişmesi (YUKARI)

TKFEN
HALKB
KOZAL
KOZAA

Güç Göstergeleri Olumlu

AKBNK
TTKOM
YKBNK
GARAN

RSI ve Momentum göstergelerine göre olumlu olanlar

50 Gün Ortalama/Fiyat Kesişmesi (YUKARI)

TKFEN
KOZAA

MACD

KOZAA	GÜÇLÜ AL
SAHOL	ZAYIF AL
ALARK	ZAYIF SAT
BIMAS	ZAYIF SAT

20/50 Gün Ortalama Kesişmesi (YUKARI)

Bu şartları sağlayan dayanak varlık bulunmamaktadır.

Para Girişi Olan Dayanak Varlıklar

	Kapanış	İşlem Hacmi (Mln TL)
XU030	10,527.79	81,201.14104
XSD25	13,166.83	37,731.64545
X10XB	12,198.83	34,742.27251
YKBNK	32.04	6,763.74189
TUPRS	189.90	5,998.55549

Yüksek Hacimliler

	İşlem Hacmi (Mln TL)
XU030	81,201.14
XSD25	37,731.65
X10XB	34,742.27
XLBNK	22,481.19
THYAO	11,613.93

20 Gün Ortalama/Fiyat Kesişmesi (AŞAĞI)

Bu şartları sağlayan dayanak varlık bulunmamaktadır.

Güç Göstergeleri Zayıf

EKGYO
ALARK
HEKTS
SOKM
OYAKC

RSI ve Momentum göstergelerine göre zayıf olanlar

50 Gün Ortalama/Fiyat Kesişmesi (AŞAĞI)

ALARK

Göstergeleri Dipte Olanlar

ALARK
SOKM
EKGYO

CCI, RSI, Stochastics, Williams' %R , MFI ve DX göstergelerinin ortalaması en düşük olanlar

20/50 Gün Ortalama Kesişmesi (AŞAĞI)

EKGYO

Para Çıkışı Olan Dayanak Varlıklar

	Kapanış	İşlem Hacmi (Mln TL)
ALARK	119.20	5,453.76
EKGYO	8.96	4,747.81

Dayanak Varlıkların Teknik Gösterge Konumları

Kod	5 Günlük H.O	10 Günlük H.O	20 Günlük H.O	50 Günlük H.O	RSI	StochS	MACD	CCI
AEFES	ALIM	ALIM	ALIM	ALIM	ALIM	SATIM	ALIM	ALIM
AKBNK	ALIM	ALIM	ALIM	ALIM	ALIM	SATIM	ALIM	ALIM
AKSEN	ALIM	ALIM	ALIM	ALIM	ALIM	SATIM	ALIM	SATIM
ALARK	SATIM	SATIM	SATIM	SATIM	SATIM	ALIM	SATIM	SATIM
ARCLK	ALIM	ALIM	ALIM	ALIM	SATIM	SATIM	ALIM	SATIM
ASELS	ALIM	ALIM	ALIM	ALIM	ALIM	ALIM	ALIM	SATIM
ASTOR	SATIM	SATIM	SATIM	SATIM	SATIM	ALIM	ALIM	SATIM
BIMAS	SATIM	SATIM	SATIM	SATIM	SATIM	ALIM	SATIM	SATIM
CIMSA	ALIM	ALIM	SATIM	SATIM	ALIM	SATIM	ALIM	ALIM
CNH/TRY	SATIM	ALIM	ALIM	ALIM	SATIM	ALIM	ALIM	SATIM
DOAS	SATIM	ALIM	ALIM	ALIM	SATIM	ALIM	ALIM	SATIM
DOHOL	ALIM	ALIM	ALIM	ALIM	ALIM	ALIM	ALIM	ALIM
EKGYO	SATIM	SATIM	SATIM	SATIM	SATIM	ALIM	SATIM	SATIM
ENJSA	ALIM	ALIM	ALIM	ALIM	ALIM	SATIM	ALIM	SATIM
ENKAI	ALIM	ALIM	ALIM	SATIM	ALIM	SATIM	ALIM	ALIM
EREGL	ALIM	ALIM	SATIM	SATIM	ALIM	SATIM	ALIM	ALIM
EUR/TRY	SATIM	SATIM	SATIM	ALIM	SATIM	SATIM	SATIM	ALIM
EUR/USD	SATIM	SATIM	SATIM	SATIM	ALIM	SATIM	SATIM	ALIM
FROTO	SATIM	SATIM	ALIM	ALIM	SATIM	ALIM	SATIM	SATIM
GARAN	ALIM	ALIM	ALIM	ALIM	ALIM	SATIM	ALIM	ALIM
GBP/USD	SATIM	SATIM	SATIM	SATIM	SATIM	SATIM	SATIM	ALIM
GUBRF	SATIM	SATIM	SATIM	SATIM	SATIM	ALIM	ALIM	SATIM
HALKB	SATIM	SATIM	ALIM	ALIM	SATIM	ALIM	ALIM	SATIM
HEKTS	SATIM	SATIM	SATIM	SATIM	ALIM	ALIM	ALIM	ALIM
ISCTR	ALIM	ALIM	ALIM	ALIM	ALIM	SATIM	ALIM	ALIM
KCHOL	ALIM	ALIM	ALIM	ALIM	ALIM	SATIM	ALIM	ALIM
KONTR	SATIM	SATIM	SATIM	SATIM	SATIM	ALIM	ALIM	SATIM
KOZAA	ALIM	ALIM	ALIM	ALIM	ALIM	ALIM	ALIM	SATIM
KOZAL	SATIM	ALIM	ALIM	ALIM	SATIM	ALIM	ALIM	SATIM
KRDMD	ALIM	ALIM	ALIM	SATIM	ALIM	SATIM	ALIM	ALIM
MGROS	ALIM	SATIM	SATIM	SATIM	ALIM	SATIM	SATIM	ALIM
ODAS	ALIM	ALIM	ALIM	SATIM	ALIM	ALIM	ALIM	SATIM
OYAKC	ALIM	SATIM	SATIM	SATIM	ALIM	SATIM	ALIM	ALIM
PETKM	ALIM	ALIM	SATIM	SATIM	ALIM	ALIM	ALIM	ALIM
PGSUS	ALIM	ALIM	ALIM	ALIM	ALIM	SATIM	ALIM	ALIM
RUB/TRY	ALIM	ALIM	ALIM	ALIM	ALIM	SATIM	SATIM	ALIM
SAHOL	ALIM	ALIM	ALIM	ALIM	ALIM	SATIM	ALIM	ALIM
SASA	SATIM	SATIM	SATIM	SATIM	SATIM	ALIM	SATIM	SATIM
SISE	ALIM	ALIM	SATIM	SATIM	ALIM	SATIM	ALIM	SATIM
SOKM	SATIM	SATIM	SATIM	SATIM	SATIM	ALIM	SATIM	SATIM
TAVHL	ALIM	ALIM	ALIM	ALIM	SATIM	ALIM	ALIM	SATIM
TCELL	ALIM	ALIM	ALIM	ALIM	ALIM	SATIM	ALIM	ALIM
THYAO	ALIM	ALIM	ALIM	ALIM	ALIM	SATIM	SATIM	ALIM
TKFEN	ALIM	ALIM	ALIM	ALIM	ALIM	SATIM	ALIM	ALIM
TOASO	ALIM	ALIM	ALIM	ALIM	SATIM	ALIM	SATIM	SATIM
TSKB	SATIM	ALIM	ALIM	ALIM	SATIM	SATIM	ALIM	SATIM
TTKOM	ALIM	ALIM	ALIM	ALIM	ALIM	SATIM	ALIM	ALIM
TUPRS	ALIM	ALIM	ALIM	ALIM	ALIM	SATIM	ALIM	SATIM
USD/TRY	ALIM	ALIM	ALIM	ALIM	ALIM	ALIM	ALIM	ALIM
VAKBN	ALIM	ALIM	ALIM	ALIM	ALIM	SATIM	ALIM	ALIM
VESTL	SATIM	SATIM	ALIM	ALIM	SATIM	SATIM	ALIM	SATIM
X10XB	ALIM	ALIM	ALIM	ALIM	ALIM	ALIM	ALIM	ALIM
XAU/TRY	ALIM	ALIM	ALIM	ALIM	ALIM	ALIM	ALIM	SATIM
XAU/USD	ALIM	ALIM	ALIM	ALIM	SATIM	ALIM	ALIM	ALIM
XLBNK	ALIM	ALIM	ALIM	ALIM	ALIM	SATIM	ALIM	ALIM
XSD25	ALIM	ALIM	ALIM	ALIM	ALIM	SATIM	ALIM	ALIM
XU030	ALIM	ALIM	ALIM	ALIM	ALIM	SATIM	ALIM	ALIM
YKBNK	ALIM	ALIM	ALIM	ALIM	ALIM	SATIM	ALIM	ALIM

Kod	Destek 3	Destek 2	Destek 1	Kapanış	Pivot	Direnç 1	Direnç 2	Direnç 3
	DESTEKLER				DİRENÇLER			
F_AEFES0424	160.00	163.52	167.96	172.40	171.48	175.92	179.44	183.88
F_AEFES0524	166.20	169.60	173.42	177.24	176.82	180.64	184.04	187.86
F_AKBNK0424	53.88	55.79	59.60	63.41	61.51	65.32	67.23	71.04
F_AKBNK0524	56.50	58.37	62.11	65.85	63.98	67.72	69.59	73.33
F_AKSEN0424	34.74	35.53	36.80	38.08	37.59	38.86	39.65	40.92
F_AKSEN0524	36.74	37.33	38.49	39.66	39.08	40.24	40.83	41.99
F_ALARK0424	113.93	117.24	119.14	121.05	122.45	124.35	127.66	129.56
F_ALARK0524	119.64	122.72	125.09	127.45	128.17	130.54	133.62	135.99
F_ARCLK0424	154.53	156.91	160.21	163.50	162.59	165.89	168.27	171.57
F_ARCLK0524	163.33	165.33	168.17	171.00	170.17	173.01	175.01	177.85
F_ASELS0424	56.39	57.11	58.26	59.41	58.98	60.13	60.85	62.00
F_ASELS0524	58.89	59.62	60.77	61.91	61.50	62.65	63.38	64.53
F_ASTOR0424	88.46	90.38	93.09	95.80	95.01	97.72	99.64	102.35
F_ASTOR0524	93.41	95.05	97.75	100.44	99.39	102.09	103.73	106.43
F_BIMAS0424	351.87	359.77	368.64	377.50	376.54	385.41	393.31	402.18
F_BIMAS0524	371.61	378.29	386.63	394.97	393.31	401.65	408.33	416.67
F_CIMSA0424	28.49	29.02	29.81	30.59	30.34	31.13	31.66	32.45
F_CIMSA0524	29.99	30.47	31.25	32.04	31.73	32.51	32.99	33.77
F_CNHTRY0424	4.50	4.50	4.50	4.50	4.50	4.50	4.50	4.50
F_CNHTRY0524	4.69	4.71	4.72	4.73	4.74	4.75	4.77	4.78
F_DOAS0424	309.79	322.40	328.71	335.03	341.32	347.63	360.24	366.55
F_DOAS0524	322.26	332.62	339.06	345.50	349.42	355.86	366.22	372.66
F_DOHOL0424	12.60	12.81	13.16	13.52	13.37	13.72	13.93	14.28
F_DOHOL0524	13.24	13.44	13.78	14.13	13.98	14.32	14.52	14.86
F_EKGYO0424	7.76	8.09	8.58	9.06	8.91	9.40	9.73	10.22
F_EKGYO0524	8.22	8.55	9.01	9.48	9.34	9.80	10.13	10.59
F_ENJSA0424	59.24	60.26	62.09	63.91	63.11	64.94	65.96	67.79
F_ENJSA0524	59.35	60.33	62.06	63.80	63.04	64.77	65.75	67.48
F_ENKAI0424	31.19	32.11	33.43	34.76	34.35	35.67	36.59	37.91
F_ENKAI0524	32.52	33.44	34.72	35.99	35.64	36.92	37.84	39.12
F_EREGL0424	38.95	39.60	40.67	41.73	41.32	42.39	43.04	44.11
F_EREGL0524	40.68	41.36	42.47	43.58	43.15	44.26	44.94	46.05
F_EURTRY0424	34.89	34.97	35.06	35.14	35.13	35.22	35.29	35.38
F_EURTRY0524	36.45	36.48	36.49	36.51	36.52	36.54	36.56	36.58
F_EURUSD0424	1.06	1.06	1.07	1.07	1.07	1.07	1.07	1.07
F_EURUSD0524	1.06	1.06	1.07	1.07	1.07	1.07	1.07	1.07
F_FROTO0424	1,061.50	1,086.30	1,110.55	1,134.80	1,135.35	1,159.60	1,184.40	1,208.65
F_FROTO0524	1,113.16	1,136.58	1,160.72	1,184.86	1,184.14	1,208.28	1,231.70	1,255.84
F_GARAN0424	70.48	72.36	76.00	79.64	77.88	81.52	83.40	87.04
F_GARAN0524	73.84	75.69	79.32	82.94	81.17	84.80	86.65	90.28
F_GBPUSD0424	1.24	1.24	1.24	1.25	1.24	1.25	1.25	1.25
F_GBPUSD0524	1.24	1.24	1.24	1.24	1.24	1.24	1.24	1.24
F_GUBRF0424	147.78	150.12	153.18	156.25	155.52	158.58	160.92	163.98
F_GUBRF0524	154.46	156.81	159.82	162.83	162.17	165.18	167.53	170.54
F_HALKB0424	13.68	13.92	14.34	14.75	14.58	15.00	15.24	15.66
F_HALKB0524	14.29	14.55	14.98	15.42	15.24	15.67	15.93	16.36
F_HEKTS0424	14.68	14.95	15.24	15.53	15.51	15.80	16.07	16.36
F_HEKTS0524	15.32	15.60	15.86	16.13	16.14	16.40	16.68	16.94
F_ISCTR0424N1	11.63	11.92	12.48	13.03	12.77	13.33	13.62	14.18
F_ISCTR0524	12.14	12.45	13.00	13.55	13.31	13.86	14.17	14.72
F_KCHOL0424	196.48	200.85	207.77	214.70	212.14	219.06	223.43	230.35
F_KCHOL0524	206.63	210.80	217.57	224.33	221.74	228.51	232.68	239.45
F_KONTR0424	225.24	228.37	232.50	236.62	235.63	239.76	242.89	247.02
F_KONTR0524	236.39	239.39	241.69	244.00	244.69	246.99	249.99	252.29
F_KOZAA0424	45.52	46.43	48.19	49.96	49.10	50.86	51.77	53.53
F_KOZAA0524	48.29	49.10	50.70	52.31	51.51	53.11	53.92	55.52
F_KOZAL0424	22.47	22.80	23.32	23.83	23.65	24.17	24.50	25.02
F_KOZAL0524	23.30	23.69	24.32	24.94	24.71	25.34	25.73	26.36
F_KRDMD0424	23.09	23.55	24.14	24.73	24.60	25.19	25.65	26.24
F_KRDMD0524	23.53	24.12	24.96	25.80	25.55	26.39	26.98	27.82
F_MGROS0424	401.90	407.58	417.62	427.65	423.30	433.34	439.02	449.06
F_MGROS0524	415.02	420.79	430.52	440.24	436.29	446.02	451.79	461.52
F_ODAS0424	8.80	8.92	9.11	9.29	9.23	9.42	9.54	9.73
F_ODAS0524	9.22	9.34	9.53	9.72	9.65	9.84	9.96	10.15
F_OYAKC0424	54.20	55.10	56.49	57.87	57.39	58.78	59.68	61.07
F_OYAKC0524	56.57	57.47	58.89	60.30	59.79	61.21	62.11	63.53

Kod	Destek 3	Destek 2	Destek 1	Kapanış	Pivot	Direnç 1	Direnç 2	Direnç 3
DESTEKLER				DİRENÇLER				
F_PETKM0424	19.25	19.58	19.93	20.28	20.26	20.61	20.94	21.29
F_PETKM0524	20.20	20.50	20.85	21.19	21.15	21.50	21.80	22.15
F_PGSUS0424	818.50	835.78	867.01	898.23	884.29	915.52	932.80	964.03
F_PGSUS0524	863.25	879.13	908.72	938.31	924.60	954.19	970.07	999.66
F_SAHOL0424	82.95	84.26	86.80	89.35	88.11	90.65	91.96	94.50
F_SAHOL0524	84.23	85.50	88.01	90.52	89.28	91.79	93.06	95.57
F_SASA0424	37.57	38.25	39.13	40.00	39.81	40.69	41.37	42.25
F_SASA0524	39.46	40.12	40.96	41.81	41.62	42.46	43.12	43.96
F_SISE0424	45.18	45.89	46.90	47.91	47.61	48.62	49.33	50.34
F_SISE0524	46.55	47.28	48.29	49.30	49.02	50.03	50.76	51.77
F_SOKM0424	54.47	55.52	56.60	57.68	57.65	58.73	59.78	60.86
F_SOKM0524	57.26	58.24	59.32	60.39	60.30	61.38	62.36	63.44
F_TAVHL0424	186.45	188.87	193.25	197.64	195.67	200.05	202.47	206.85
F_TAVHL0524	195.04	197.43	201.83	206.24	204.22	208.62	211.01	215.41
F_TCELL0424	72.75	74.28	75.91	77.54	77.44	79.07	80.60	82.23
F_TCELL0524	76.35	77.85	79.44	81.03	80.94	82.53	84.03	85.62
F_THYAO0424	279.32	285.39	295.85	306.30	301.92	312.38	318.45	328.91
F_THYAO0524	291.20	297.60	308.71	319.83	315.11	326.22	332.62	343.73
F_TKFEN0424	37.76	39.39	42.63	45.88	44.26	47.50	49.13	52.37
F_TKFEN0524	40.63	42.07	44.97	47.86	46.41	49.31	50.75	53.65
F_TOASO0424	255.95	259.12	262.51	265.89	265.68	269.07	272.24	275.63
F_TOASO0524	267.55	270.77	274.34	277.90	277.56	281.13	284.35	287.92
F_TSKB0424	8.92	9.09	9.34	9.58	9.51	9.76	9.93	10.18
F_TSKB0524	9.35	9.52	9.73	9.95	9.90	10.11	10.28	10.49
F_TTKOM0424	32.96	34.19	36.45	38.72	37.68	39.94	41.17	43.43
F_TTKOM0524	33.92	35.23	37.76	40.28	39.07	41.60	42.91	45.44
F_TUPRS0424	178.83	182.04	187.35	192.65	190.56	195.87	199.08	204.39
F_TUPRS0524	187.74	190.80	196.06	201.31	199.12	204.38	207.44	212.70
F_USDTRY0424	32.79	32.84	32.87	32.90	32.92	32.95	32.99	33.02
F_USDTRY0524	34.05	34.09	34.14	34.19	34.17	34.22	34.26	34.31
F_VAKBN0424	14.14	14.74	15.71	16.67	16.31	17.28	17.88	18.85
F_VAKBN0524	15.51	15.97	16.69	17.42	17.15	17.87	18.33	19.05
F_VESTL0424	81.17	84.49	86.50	88.50	89.82	91.83	95.15	97.16
F_VESTL0524	85.99	88.80	90.59	92.39	93.40	95.19	98.00	99.79
F_X10XB0424	10,564.25	11,216.75	11,695.25	12,173.75	12,347.75	12,826.25	13,478.75	13,957.25
F_X10XB0624	12,439.92	12,509.33	12,648.17	12,787.00	12,717.58	12,856.42	12,925.83	13,064.67
F_XAUTRYM0424	2,497.32	2,505.21	2,519.11	2,533.00	2,527.00	2,540.90	2,548.79	2,562.69
F_XAUTRYM0624	2,694.51	2,711.01	2,730.50	2,750.00	2,747.00	2,766.49	2,782.99	2,802.48
F_XAUUSD0424	2,349.53	2,363.47	2,378.03	2,392.60	2,391.97	2,406.53	2,420.47	2,435.03
F_XAUUSD0624	2,378.40	2,390.00	2,404.50	2,419.00	2,416.10	2,430.60	2,442.20	2,456.70
F_XLBNK0424	10,537.67	10,777.08	11,255.92	11,734.75	11,495.33	11,974.17	12,213.58	12,692.42
F_XLBNK0624	10,912.58	11,200.67	11,767.08	12,333.50	12,055.17	12,621.58	12,909.67	13,476.08
F_XSD250424	8,468.42	9,662.83	10,880.92	12,099.00	12,075.33	13,293.42	14,487.83	15,705.92
F_XSD250624	15,059.50	15,059.50	15,059.50	15,059.50	15,059.50	15,059.50	15,059.50	15,059.50
F_XU0300424	9,989.33	10,128.67	10,372.33	10,616.00	10,511.67	10,755.33	10,894.67	11,138.33
F_XU0300624	10,859.67	10,995.33	11,237.67	11,480.00	11,373.33	11,615.67	11,751.33	11,993.67
F_YKBNK0424	29.53	30.27	31.36	32.44	32.10	33.19	33.93	35.02
F_YKBNK0524	30.98	31.70	32.78	33.87	33.50	34.58	35.30	36.38

Sözleşme Kodu	Vade Ayı	Uzlaşma Fiyatı	Önceki Uzlaşma Fiyatı	Değişim	Değişim Puan	Gün İçi Yüksek	Gün İçi Düşük	İşlem Miktarı	İşlem Hacim	Açık Pozisyon	Açık Pozisyon Değişimi	Vadeye Kalan Gün Sayısı	Takasbank Başlangıç Teminatı %
ENDEKS KONTRATLARI													
F_XU0300424	30.04.2024	10,602.00	10,396.25	1.98 %	205.75	10,651.00	10,268.00	230,150.00	24,111,819,370.00	291,080.00	-667.00	11	14
F_XU0300624	28.06.2024	11,454.75	11,244.25	1.87 %	210.50	11,509.00	11,131.00	8,239.00	935,160,495.00	13,060.00	3,681.00	70	14
F_XU0300824	29.08.2024	12,356.00	12,164.00	1.58 %	192.00	12,410.00	12,080.00	35.00	4,290,547.50	385.00	6.00	132	14
F_XU0301224	31.12.2024	14,494.25	14,256.75	1.67 %	237.50	14,538.00	14,090.00	104.00	14,912,110.00	418.00	6.00	256	14
DÖVİZ KONTRATLARI													
F_CNHTRY0424	30.04.2024	4.5035	4.5035	0.00 %	0.00	4.5035	4.5035	1	45,035	8	1	11	16
F_CNHTRY0524	31.05.2024	4.7456	4.7456	0.00 %	0.00	4.7604	4.7307	2	94,911	2	2	42	16
F_EURTRY0424	30.04.2024	35.1409	35.1014	0.11 %	0.04	35.2050	35.0438	722	25,339,332	18,356	-67	11	14
F_EURTRY0524	31.05.2024	36.5164	36.5776	-0.17 %	-0.06	36.5419	36.4999	74	2,702,089	535	-59	42	14
F_EURUSD0424	30.04.2024	1.0675	1.0666	0.08 %	0.00	1.0684	1.0642	577	19,971,058	33,427	-49	11	4
F_EURUSD0524	31.05.2024	1.0692	1.0679	0.12 %	0.00	1.0699	1.0657	182	6,309,291	1,008	-66	42	4
F_GBPUSD0424	30.04.2024	1.2442	1.2473	-0.25 %	0.00	1.2462	1.2416	32	1,292,216	45	-6	11	5
F_GBPUSD0524	31.05.2024	1.2435	1.2483	-0.38 %	0.00	1.2435	1.2434	2	80,713	58	2	42	5
F_RUBTRY0424	30.04.2024	0.0000	0.0000	0.00 %	0.00	0.0000	0.0000					11	21
F_RUBTRY0524	31.05.2024	0.0000	0.0000	0.00 %	0.00	0.0000	0.0000					42	21
F_USDTRY0424	30.04.2024	32.9003	32.9297	-0.09 %	-0.03	32.9622	32.8866	47,997	1,579,861,078	798,706	-12,150	11	14
F_USDTRY0524	31.05.2024	34.1762	34.1755	0.00 %	0.00	34.2100	34.1250	15,835	541,269,434	764,551	4,070	42	14
F_P_USDTRY0424	30.04.2024	0.0000	0.0000	0.00 %	0.00	0.0000	0.0000					11	14
F_P_USDTRY0524	31.05.2024	0.0000	0.0000	0.00 %	0.00	0.0000	0.0000					42	14
KIYMETLİ MADEN KONTRATLARI													
F_XAUTRYM0424	30.04.2024	2,532.510	2,524.040	0.34 %	8.47	2,534.900	2,513.110	100,472	253,671,749	1,033,289	-25,423	11	14
F_XAUTRYM0624	28.06.2024	2,747.870	2,733.800	0.51 %	14.07	2,763.490	2,727.500	29,946	81,995,479	359,696	4,353	70	14
F_XAUUSD0424	30.04.2024	2,397.600	2,386.400	0.47 %	11.20	2,405.900	2,377.400	13,142	1,018,927,160	62,343	-590	11	8
F_XAUUSD0624	28.06.2024	2,421.400	2,409.750	0.48 %	11.65	2,427.700	2,401.600	1,829	143,201,594	9,196	-7	70	8
PAY VADELİ													
F_AEFES0424	30.04.2024	172.140	173.300	-0.67 %	-1.16	175.000	167.040	8,671	148,929,370	7,530	-470	11	16
F_AEFES0524	31.05.2024	177.270	178.920	-0.92 %	-1.65	180.220	173.000	733	13,003,028	1,077	122	42	16
F_AKBNK0424	30.04.2024	63.210	59.310	6.58 %	3.90	63.420	57.700	464,593	2,805,534,432	298,366	1,649	11	17
F_AKBNK0524	31.05.2024	65.700	61.790	6.33 %	3.91	65.850	60.240	60,823	379,929,045	39,511	13,708	42	17
F_AKSEN0424	30.04.2024	37.990	37.180	2.18 %	0.81	38.370	36.310	12,388	46,233,782	18,728	1,093	11	15
F_AKSEN0524	31.05.2024	39.470	38.430	2.71 %	1.04	39.660	37.910	1,118	4,348,777	2,223	460	42	15
F_ALARK0424	30.04.2024	121.270	133.930	-9.45 %	-12.66	125.750	120.540	63,950	775,879,162	53,872	8,343	11	16
F_ALARK0524	31.05.2024	127.190	139.780	-9.01 %	-12.59	131.260	125.810	5,703	72,309,909	4,087	1,364	42	16
F_ARCLK0424	30.04.2024	163.820	164.390	-0.35 %	-0.57	164.980	159.300	11,372	185,545,716	19,141	2,967	11	15
F_ARCLK0524	31.05.2024	171.040	172.710	-0.97 %	-1.67	172.180	167.340	450	7,679,680	1,138	211	42	15
F_ASELS0424	30.04.2024	59.430	58.590	1.43 %	0.84	59.700	57.830	107,204	632,022,671	122,184	4,920	11	17
F_ASELS0524	31.05.2024	61.760	61.210	0.90 %	0.55	62.240	60.360	13,290	81,530,246	11,000	3,128	42	17
F_ASTOR0424	30.04.2024	95.900	96.260	-0.37 %	-0.36	96.930	92.300	17,324	165,521,958	26,843	-178	11	19
F_ASTOR0524	31.05.2024	99.940	100.390	-0.45 %	-0.45	101.040	96.700	979	9,773,997	3,145	390	42	19
F_BIMAS0424	30.04.2024	375.860	374.170	0.45 %	1.69	384.450	367.680	19,594	738,455,583	22,923	594	11	18
F_BIMAS0524	31.05.2024	393.810	391.230	0.66 %	2.58	399.990	384.970	756	29,711,596	1,354	92	42	18
F_CIMSA0424	30.04.2024	30.620	29.980	2.13 %	0.64	30.880	29.560	10,056	30,394,087	50,518	997	11	16
F_CIMSA0524	31.05.2024	32.070	31.170	2.89 %	0.90	32.200	30.940	718	2,277,735	2,907	5	42	16
F_DOAS0424	30.04.2024	335.260	347.680	-3.57 %	-12.42	353.920	335.000	3,226	109,697,255	4,699	-638	11	16
F_DOAS0524	31.05.2024	345.170	354.680	-2.68 %	-9.51	359.780	342.980	388	13,483,643	2,557	-17	42	16
F_DOHOL0424	30.04.2024	13.550	13.470	0.59 %	0.08	13.570	13.010	151,034	201,499,069	447,787	37,576	11	16
F_DOHOL0524	31.05.2024	14.140	14.060	0.57 %	0.08	14.170	13.630	2,943	4,096,884	18,339	757	42	16
F_EKGYO0424	30.04.2024	9.070	9.340	-2.89 %	-0.27	9.250	8.430	1,701,567	1,508,710,197	1,277,867	-137,842	11	19
F_EKGYO0524	31.05.2024	9.480	9.760	-2.87 %	-0.28	9.660	8.870	52,274	48,352,608	55,905	7,369	42	19
F_ENJSA0424	30.04.2024	63.950	64.030	-0.12 %	-0.08	64.140	61.290	14,035	88,224,205	25,205	-1,796	11	16
F_ENJSA0524	31.05.2024	63.770	63.780	-0.02 %	-0.01	64.010	61.300	1,174	7,345,420	7,895	321	42	16
F_ENKAI0424	30.04.2024	34.720	33.760	2.84 %	0.96	35.260	33.020	53,838	185,538,625	92,734	1,972	11	16
F_ENKAI0524	31.05.2024	36.020	35.210	2.30 %	0.81	36.570	34.370	4,551	16,445,135	11,556	2,896	42	16
F_EREGL0424	30.04.2024	41.690	41.070	1.51 %	0.62	41.980	40.260	213,833	886,329,107	436,608	11,437	11	15
F_EREGL0524	31.05.2024	43.560	43.010	1.28 %	0.55	43.830	42.040	9,832	42,636,254	23,962	3,123	42	15
F_FROTO0424	30.04.2024	1,133.930	1,136.570	-0.23 %	-2.64	1,160.150	1,111.100	3,967	451,119,257	5,481	-142	11	17
F_FROTO0524	31.05.2024	1,184.430	1,187.060	-0.22 %	-2.63	1,207.560	1,160.000	240	28,493,578	383	21	42	17
F_GARAN0424	30.04.2024	79.440	75.170	5.68 %	4.27	79.760	74.240	145,195	1,119,935,617	122,403	-3,614	11	17
F_GARAN0524	31.05.2024	82.760	78.530	5.39 %	4.23	83.030	77.550	6,105	49,281,584	6,161	558	42	17
F_GUBRF0424	30.04.2024	156.240	155.920	0.21 %	0.32	157.850	152.450	8,340	129,792,583	16,142	-11	11	20
F_GUBRF0524	31.05.2024	162.600	162.920	-0.20 %	-0.32	164.520	159.160	369	5,956,146	1,687	148	42	20
F_HALKB0424	30.04.2024	14.780	14.410	2.57 %	0.37	14.830	14.170	205,779	297,626,032	194,214	5,110	11	17
F_HALKB0524	31.05.2024	15.440	15.060	2.52 %	0.38	15.490	14.800	11,547	17,497,650	25,410	2,858	42	17
F_HEKTS0424	30.04.2024	15.550	15.420	0.84 %	0.13	15.780	15.220	68,018	105,740,754	145,407	-2,738	11	19
F_HEKTS0524	31.05.2024	16.190	16.020	1.06 %	0.17	16.410	15.870	2,516	4,077,026	11,614	1,109	42	19
F_ISCTR0424N1	30.04.2024	12.990	12.460	4.25 %	0.53	13.070	12.220	415,269	1,315,309,365	430,937	-49,260	11	18
F_ISCTR0524	31.05.2024	13.530	13.020	3.92 %	0.51	13.620	12.760	16,038	21,030,434	68,261	219	42	18

Sözleşme Kodu	Vade Ayı	Uzlaşma Fiyatı	Önceki Uzlaşma Fiyatı	Değişim	Değişim Puan	Gün İçi Yüksek	Gün İçi Düşük	İşlem Miktarı	İşlem Hacim	Açık Pozisyon	Açık Pozisyon Değişimi	Vadeye Kalan Gün Sayısı	Takasbank Başlangıç Teminatı %
PAY VADELİ													
F_KCHOL0424	30.04.2024	214.590	210.260	2.06 %	4.33	216.500	205.210	58,803	1,252,256,077	65,787	-819	11	16
F_KCHOL0524	31.05.2024	223.930	219.910	1.83 %	4.02	225.920	214.980	2,425	53,597,065	4,539	322	42	16
F_KONTR0424	30.04.2024	235.840	238.990	-1.32 %	-3.15	238.770	231.510	8,617	203,040,400	13,373	187	11	19
F_KONTR0524	31.05.2024	244.060	249.490	-2.18 %	-5.43	247.680	242.380	2,026	49,691,304	1,390	281	42	19
F_KOZAA0424	30.04.2024	49.960	48.820	2.34 %	1.14	50.000	47.330	26,795	131,119,779	55,831	810	11	16
F_KOZAA0524	31.05.2024	52.160	51.060	2.15 %	1.10	52.310	49.900	2,546	13,105,385	8,192	1,722	42	16
F_KOZAL0424	30.04.2024	23.840	23.520	1.36 %	0.32	23.990	23.140	163,639	385,903,261	391,634	2,880	11	16
F_KOZAL0524	31.05.2024	24.950	24.540	1.67 %	0.41	25.110	24.090	19,471	48,043,085	38,996	8,425	42	16
F_KRDMD0424	30.04.2024	24.670	24.490	0.73 %	0.18	25.060	24.010	190,931	468,115,466	265,025	6,884	11	17
F_KRDMD0524	31.05.2024	25.800	25.570	0.90 %	0.23	26.140	24.710	28,683	73,620,157	47,796	5,573	42	17
F_MGROS0424	30.04.2024	426.640	418.510	1.94 %	8.13	428.990	413.270	5,320	224,620,983	12,459	-293	11	16
F_MGROS0524	31.05.2024	438.580	432.220	1.47 %	6.36	442.070	426.570	806	35,156,343	2,293	392	42	16
F_ODAS0424	30.04.2024	9.280	9.300	-0.22 %	-0.02	9.360	9.050	208,357	191,955,166	486,911	9,483	11	16
F_ODAS0524	31.05.2024	9.710	9.710	0.00 %	0.00	9.770	9.460	6,892	6,630,889	28,418	2,098	42	16
F_OYAKC0424	30.04.2024	57.800	57.490	0.54 %	0.31	58.300	56.010	24,701	141,491,072	45,388	-1,206	11	19
F_OYAKC0524	31.05.2024	60.040	59.880	0.27 %	0.16	60.700	58.380	1,526	9,074,046	2,737	215	42	19
F_PETKM0424	30.04.2024	20.240	20.170	0.35 %	0.07	20.590	19.910	195,302	396,318,388	386,161	9,300	11	16
F_PETKM0524	31.05.2024	21.140	21.110	0.14 %	0.03	21.460	20.810	7,588	16,056,423	42,470	-45	42	16
F_PGSUS0424	30.04.2024	896.700	888.060	0.97 %	8.64	901.580	853.070	10,984	973,219,353	11,420	391	11	16
F_PGSUS0524	31.05.2024	935.140	929.170	0.64 %	5.97	940.480	895.010	471	43,428,023	786	113	42	16
F_SAHOL0424	30.04.2024	89.270	86.770	2.88 %	2.50	89.410	85.560	93,289	820,903,256	212,604	10,740	11	15
F_SAHOL0524	31.05.2024	90.390	87.930	2.80 %	2.46	90.550	86.770	23,045	204,983,546	46,118	11,074	42	15
F_SASA0424	30.04.2024	39.990	39.740	0.63 %	0.25	40.500	38.940	72,931	291,261,669	103,321	-5,496	11	16
F_SASA0524	31.05.2024	41.810	41.510	0.72 %	0.30	42.270	40.770	2,384	9,909,106	9,591	651	42	16
F_SISE0424	30.04.2024	47.800	47.460	0.72 %	0.34	48.320	46.600	86,297	411,114,315	170,291	963	11	15
F_SISE0524	31.05.2024	49.270	48.910	0.74 %	0.36	49.750	48.010	3,071	15,009,031	34,075	497	42	15
F_SOKM0424	30.04.2024	57.710	57.960	-0.43 %	-0.25	58.700	56.570	41,151	238,383,788	65,667	-1,990	11	17
F_SOKM0524	31.05.2024	60.440	60.670	-0.38 %	-0.23	61.290	59.230	2,278	13,795,615	5,465	746	42	17
F_TAVHL0424	30.04.2024	197.650	196.500	0.59 %	1.15	198.080	191.280	7,106	138,848,827	21,901	268	11	16
F_TAVHL0524	31.05.2024	206.150	204.930	0.60 %	1.22	206.600	199.810	765	15,543,063	1,498	25	42	16
F_TCELL0424	30.04.2024	77.460	76.980	0.62 %	0.48	78.970	75.810	116,418	902,845,728	180,874	10,816	11	15
F_TCELL0524	31.05.2024	81.000	80.390	0.76 %	0.61	82.440	79.350	12,071	98,442,234	7,692	1,274	42	15
F_THYAO0424	30.04.2024	305.450	301.090	1.45 %	4.36	308.000	291.470	93,969	2,842,360,202	121,002	-1,106	11	16
F_THYAO0524	31.05.2024	318.810	314.750	1.29 %	4.06	321.500	303.990	5,047	159,435,680	12,174	-215	42	16
F_TKFEN0424	30.04.2024	45.880	41.710	10.00 %	4.17	45.880	41.010	75,319	330,291,593	61,993	-1,999	11	16
F_TKFEN0524	31.05.2024	47.850	43.510	9.97 %	4.34	47.860	43.520	3,075	14,094,850	8,093	-8	42	16
F_TOASO0424	30.04.2024	265.580	265.680	-0.04 %	-0.10	268.860	262.300	15,609	414,777,011	34,856	2,259	11	15
F_TOASO0524	31.05.2024	277.580	277.880	-0.11 %	-0.30	280.790	274.000	272	7,559,866	1,591	41	42	15
F_TSKB0424	30.04.2024	9.590	9.470	1.27 %	0.12	9.690	9.270	102,882	97,237,648	166,182	-3,216	11	18
F_TSKB0524	31.05.2024	9.960	9.890	0.71 %	0.07	10.060	9.680	4,994	4,915,725	4,891	-621	42	18
F_TTKOM0424	30.04.2024	38.810	36.020	7.75 %	2.79	38.900	35.410	168,746	633,981,029	103,430	-4,500	11	17
F_TTKOM0524	31.05.2024	40.310	37.560	7.32 %	2.75	40.390	36.550	12,337	48,496,717	6,709	-837	42	17
F_TUPRS0424	30.04.2024	192.490	188.750	1.98 %	3.74	193.780	185.260	68,254	1,292,249,430	65,475	2,515	11	16
F_TUPRS0524	31.05.2024	201.200	197.110	2.07 %	4.09	202.190	193.870	3,331	65,608,892	4,616	1,182	42	16
F_VAKBN0424	30.04.2024	16.670	16.040	3.93 %	0.63	16.920	15.350	136,088	222,246,844	205,074	7,876	11	19
F_VAKBN0524	31.05.2024	17.410	16.800	3.63 %	0.61	17.600	16.420	6,834	11,725,253	7,652	179	42	19
F_VESTL0424	30.04.2024	88.420	92.780	-4.70 %	-4.36	93.150	87.820	50,271	450,051,590	46,219	8,285	11	18
F_VESTL0524	31.05.2024	92.140	96.070	-4.09 %	-3.93	96.200	91.600	3,005	27,936,175	2,533	696	42	18
F_YKBNK0424	30.04.2024	32.440	31.580	2.72 %	0.86	32.850	31.020	761,168	2,424,735,221	674,862	38,344	11	17
F_YKBNK0524	31.05.2024	33.860	32.960	2.73 %	0.90	34.210	32.410	15,201	50,794,096	29,765	3,825	42	17

*Takasbank pozisyon limitlerine ulaşmak için [tıklayınız](#).

**Gedik Yatırım Menkul Değerler A.Ş. - Yatırım Danışmanlığı Birimi**

Ünvan : Gedik Yatırım Menkul Değerler A.Ş.

Adres : Altayçeşme Mah. Çamlı Sok. Pasco Plaza, No:21, İç Kapı No:45, K:10-11-12 Maltepe/İstanbul

Tel : (0216) 453 0053

E-Posta : vadeli@gedik.com

***Gedik Yatırım VİOP Bülteni, Genel Yatırım Tavsiyesi Kapsamında Yatırım Danışmanlığı Birimi Tarafından Hazırlanmaktadır.**

YASAL UYARI

Burada yer alan bilgiler Gedik Yatırım tarafından bilgilendirme amacıyla hazırlanmıştır. Yatırım sinyal, bilgi, yorum ve tavsiyeleri yatırım danışmanlığı kapsamında değildir. Yatırım danışmanlığı hizmeti; aracı kurumlar, portföy yönetim şirketleri, mevduat kabul etmeyen bankalar ile müşteri arasında imzalanacak yatırım danışmanlığı sözleşmesi çerçevesinde sunulmaktadır. Burada yer alan sinyal, yorum ve tavsiyeler, herhangi bir yatırım aracının alım satım önerisi ya da getiri vaadi olarak yorumlanmamalıdır. Bu görüşler mali durumunuz ile risk ve getiri tercihlerinize uygun olmayabilir ve sadece burada yer alan bilgilere ve sinyallere dayanarak yatırım kararı verilmesi beklentilerinize uygun sonuçlar doğurmayabilir. Burada yer alan sinyaller, fiyatlar, veriler ve bilgilerin tam ve doğru olduğu garanti edilemez; içerik, haber verilmeksizin değiştirilebilir. Tüm sinyal ve veriler, Gedik Yatırım tarafından güvenilir olduğuna inanılan kaynaklardan alınmıştır. Bu sinyal ve kaynakların kullanılması nedeni ile ortaya çıkabilecek hatalardan ve zararlardan Gedik Yatırım sorumlu değildir.