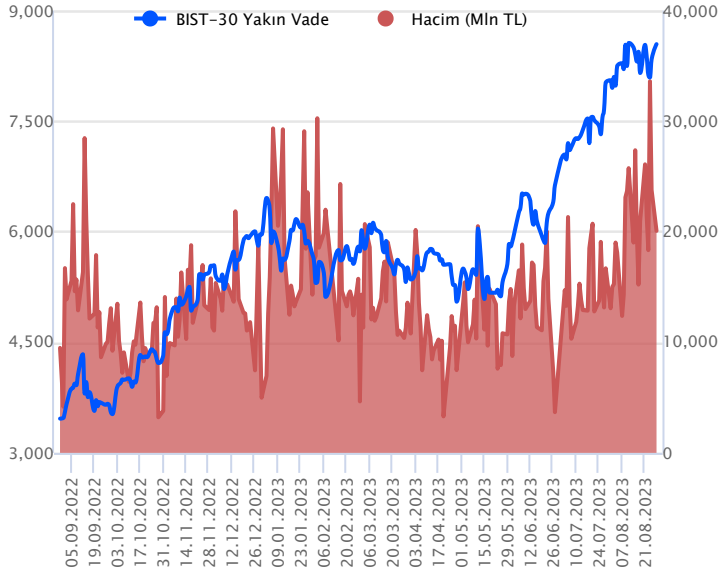


Sözleşme Kodu	Vade Ayı	Uzlaşma Fiyatı	Önceki Uzlaşma Fiyatı	Değişim	Değişim Puan	Gün İçi Yüksek	Gün İçi Düşük	İşlem Miktarı	İşlem Hacim	Açık Pozisyon	Açık Pozisyon Değişimi	Vadeye Kalan Gün Sayısı	Takasbank Başlangıç Teminatı %
ENDEKS KONTRATLARI													
F_XU0300823	31.08.2023	8,531.25	8,314.25	2.61 %	217.00	8,611.75	8,344.00	236,045.00	20,069,093,477.50	129,029.00	-26,111.00	3	16
F_XU0301023	31.10.2023	8,923.00	8,693.00	2.65 %	230.00	9,000.00	8,741.00	114,970.00	10,211,381,475.00	100,729.00	48,463.00	64	16

BIST 30 Yakın Vadeli Kontratı



Haftaya yükselişle başlayan Ağustos vadeli endeks sözleşmesi, gün boyu güçlü görünümünü koruyarak zirve bölgesine yakın kapanış gerçekleştirdi. 8.344 ile 8.611,75 seviyeleri arasında işlem gören sözleşme günü % 2,61 yükselişle 8.531,25 uzlaşma fiyatından kapattı. Akşam seansında sınırlı yükselişle uzlaşma fiyatının üstünde 8.544 puandan kapanış yaptı. Ağustos vadeli sözleşmede vade sonuna yaklaşılması nedeniyle volatil hareketler görülebilir. Yurtdışı tarafında, ABD borsaları yükselişle kapatırken kapatırken bu sabah vadeli alıcılar hafif alıcılı seyrediyor. Asya piyasalarında yeşil ekranlar hakim ve Avrupa borsalarının alıcılı bir başlangıç yapması beklenmekte. Ağustos vadeli sözleşmenin güne yükselişle başlangıç yapmasını bekliyoruz.

Gün içi 8.448 seviyesini destek olarak takip edeceğiz. Bölge üstünde yükselişlerde 8.620 ve 8.655 zirvesi güçlü direnç olarak görülmekte. Zirve üstünde alımların devamı durumunda 8.705 seviyesi hedef olarak takip edilebilir. Olası kar satışlarında 8.448 desteğinin aşağı kırılması durumunda 8.360-8.320 bandına doğru baskı hız kazanabilir.

Endeks - 30 Yakın Vade Aracı Kurum Dağılımı Günlük Değişim

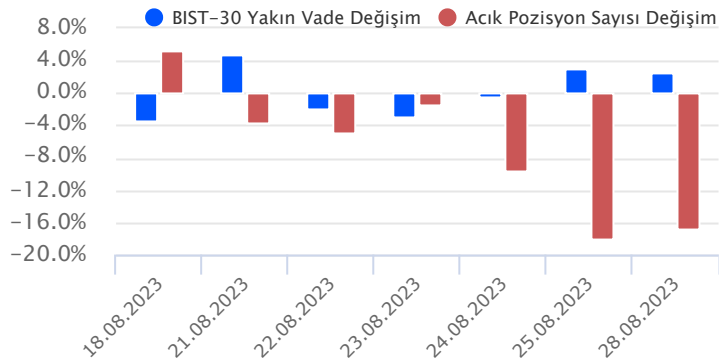
Long			Short		
Kurum	Net Lot	Pay (%)	Kurum	Net Lot	Pay (%)
Bank of Amerika	15,340	27	İş Yatırım	28,204	49
Garanti BBVA	13,794	24	TEB Yatırım	17,012	30
Meksa Yatırım	8,188	14	INFO Yatırım	3,568	6
HSBC Yatırım	7,063	12	Tacirler Yatırım	3,365	6
QNB Finans Yatırım	3,272	6	Ak Yatırım	1,145	2
Diğer	9,754	17	Diğer	4,177	7

İlk 5 Kurum Satım Ağırlıklı

Endeks - 30 Yakın Vade Aracı Kurum Dağılımı Tüm Vade

Long			Short		
Kurum	Net Lot	Pay (%)	Kurum	Net Lot	Pay (%)
Yapı Kredi Yatırım	21,988	32	İş Yatırım	16,208	23
TEB Yatırım	20,678	30	Garanti BBVA	9,769	14
Halk Yatırım	13,534	20	Ziraat Yatırım	9,669	14
Bank of Amerika	5,389	8	Tacirler Yatırım	8,540	12
Deniz Yatırım	2,842	4	Ak Yatırım	3,711	5
Diğer	5,012	7	Diğer	21,563	31

İlk 5 Kurum Alım Ağırlıklı

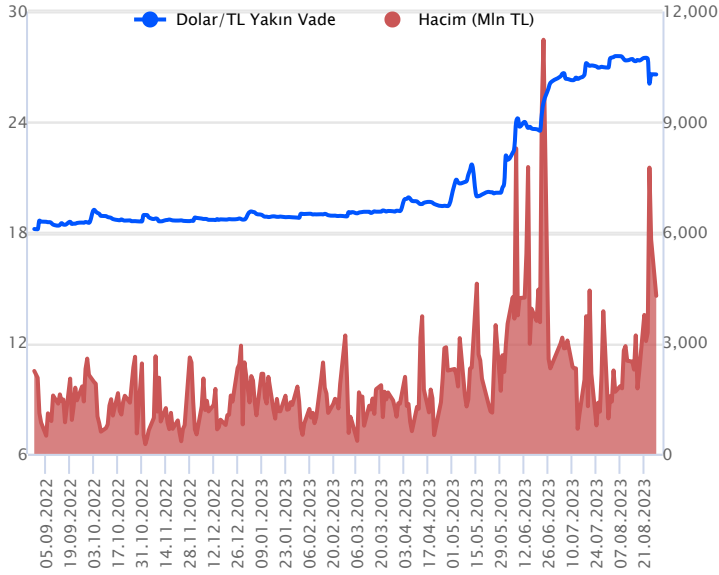


Fiyat (%) Açık Pozisyon (%) Yorum

Artış	Artış	Yükselişin devamlılığı için sinyal olarak kabul edilebilir.
Artış	Azalış	Yükselişin desteklenmediğini gösterir.
Azalış	Artış	Düşüşlerin devamlılığı için sinyal olarak kabul edilebilir.
Azalış	Azalış	Düşüşlerin desteklenmediğini gösterir.

Sözleşme Kodu	Vade Ayı	Uzlaşma Fiyatı	Önceki Uzlaşma Fiyatı	Değişim	Değişim Puan	Gün İçi Yüksek	Gün İçi Düşük	İşlem Miktarı	İşlem Hacim	Açık Pozisyon	Açık Pozisyon Değişimi	Vadeye Kalan Gün Sayısı	Takasbank Başlangıç Teminatı %
DÖVİZ KONTRATLARI													
F_EURTRY0823	31.08.2023	28.7216	28.6967	0.09 %	0.02	28.7855	28.6901	856	24,590,505	12,918	-509	3	16
F_EURTRY0923	29.09.2023	29.3250	29.3216	0.01 %	0.00	29.3900	27.0545	560	16,362,235	2,009	149	32	16
F_EURUSD0823	31.08.2023	1.0812	1.0788	0.22 %	0.00	1.0826	1.0806	4,001	114,256,782	46,155	-2,092	3	4
F_EURUSD0923	29.09.2023	1.0831	1.0798	0.31 %	0.00	1.0843	1.0825	2,191	62,667,070	6,223	902	32	4
F_USDTRY0823	31.08.2023	26.5811	26.5866	-0.02 %	-0.01	26.6199	26.5010	161,226	4,285,892,957	466,071	-118,584	3	15
F_USDTRY0923	29.09.2023	27.0788	27.1016	-0.08 %	-0.02	27.1100	27.0219	100,869	2,731,506,334	1,113,375	59,175	32	15

Dolar/TL Yakın Vadeli Kontratı



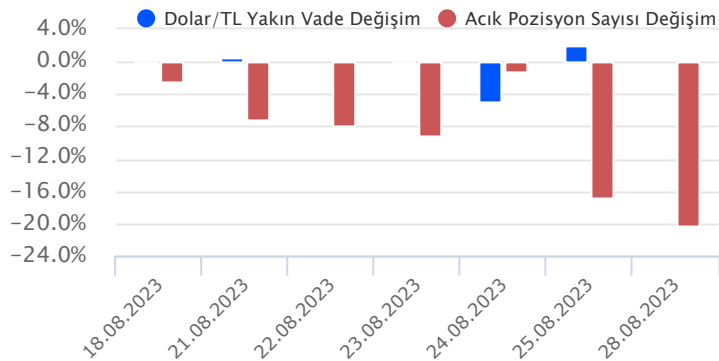
Ağustos vadeli Dolar/TL sözleşmesi dün 26,5010 ile 26,6199 seviyeleri arasında dalgalanarak günü %0,02'lik düşüyle 26,5811 uzlaşma fiyatından tamamladı. Hazine ve Maliye Bakanı Mehmet Şimşek, 2024 yılında ekonomide yapısal dönüşüm ve dezenflasyonun hız kazanacağını, iç talebin ise yavaşlayacağı bir döneme gireceklerini bildirdi. ABD tarafında ise Dallas Fed imalat endeksi 2,8 puan yükseliş kaydederek -17,2 seviyesine yükseldi. Açıklanan verilerin ve haber akışlarının fiyatlamalara etkisini olmadığını söyleyebiliriz. TCMB faiz kararı ardından düşüş eğilimi gösteren kurda, geçen haftanın son işlem gününde tepki yükselişleri görülmekle birlikte, dün ise daha çok düşük volatilitede yatay seyirlerin izlendiğini takip ettik. Bugün içerde ekonomik güven endeksi ve dış ticaret verileri izlenecek. ABD tarafında ise tüketici güven endeksi ve JOLTS açık iş sayısı verileri takip edilecek. Dolar/TL spot kuru, bu sabah saat 08:20 itibarıyla 26,54'lü seviyelerde bulunuyor. Dolar endeksi 103,94 civarında seyrediyor. ABD 10 yıllık tahvil faizi ise %4,19'lu seviyelerde hareket ediyor.

Dolar/TL Yakın Vade Aracı Kurum Dağılımı Günlük Değişim

Long			Short		
Kurum	Net Lot	Pay (%)	Kurum	Net Lot	Pay (%)
Akbank	44,668	43	Ak Yatırım	28,320	28
TEB Yatırım	20,011	19	Finansbank	18,158	18
Bank of Amerika	9,959	10	İş Yatırım	13,552	13
Fibabanka	6,522	6	Oyak Yatırım	12,834	12
Denizbank	5,000	5	Ahlatçı Yatırım	6,635	6
Diğer	16,974	17	Diğer	23,635	23
İlk 5 Kurum Alım Ağırlıklı					

Dolar/TL Yakın Vade Aracı Kurum Dağılımı Tüm Vade

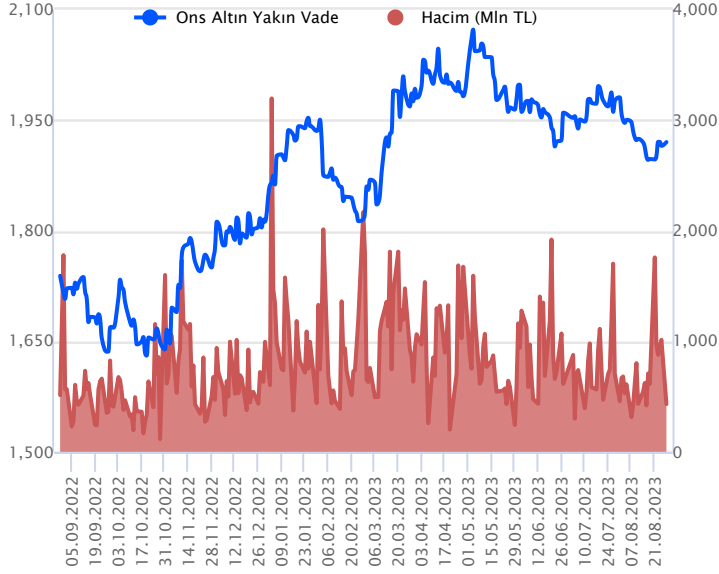
Long			Short		
Kurum	Net Lot	Pay (%)	Kurum	Net Lot	Pay (%)
Deniz Yatırım	63,081	16	Akbank	77,724	20
İş Yatırım	52,329	13	Fibabanka	66,602	17
Ak Yatırım	48,641	13	Bank of Amerika	62,416	16
Aktif Yat. Bankası	40,100	10	İş Bankası	57,115	15
Yatırım Finansman	33,470	9	TCMB	50,018	13
Diğer	152,050	39	Diğer	75,796	20
İlk 5 Kurum Satım Ağırlıklı					



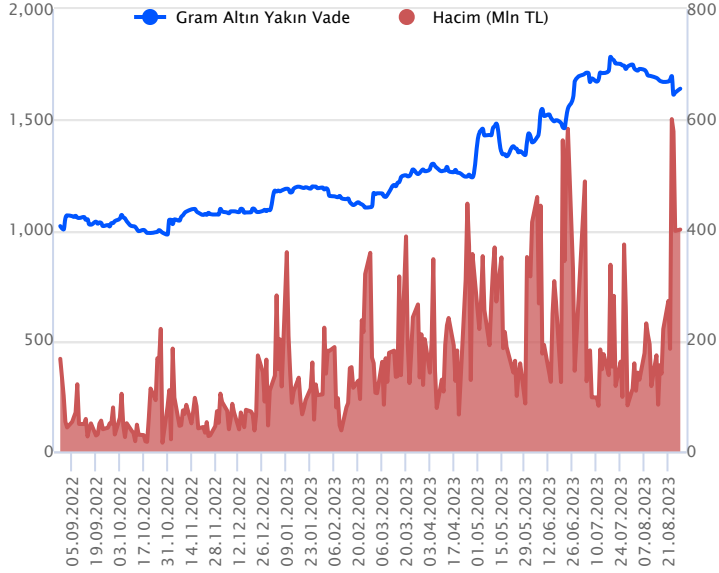
Fiyat (%) Açık Pozisyon (%) Yorum

Artış	Artış	Yükselişin devamlılığı için sinyal olarak kabul edilebilir.
Artış	Azalış	Yükselişin desteklenmediğini gösterir.
Azalış	Artış	Düşüşlerin devamlılığı için sinyal olarak kabul edilebilir.
Azalış	Azalış	Düşüşlerin desteklenmediğini gösterir.

Sözleşme Kodu	Vade Ayı	Uzlaşma Fiyatı	Önceki Uzlaşma Fiyatı	Değişim	Değişim Puan	Gün İçi Yüksek	Gün İçi Düşük	İşlem Miktarı	İşlem Hacim	Açık Pozisyon	Açık Pozisyon Değişimi	Vadeye Kalan Gün Sayısı	Takasbank Başlangıç Teminatı %
ALTIN KONTRATLARI													
F_XAUTRYM0823	31.08.2023	1,639.330	1,626.280	0.80 %	13.05	1,641.440	1,628.360	244,689	401,181,514	430,308	-134,898	3	15
F_XAUTRYM1023	31.10.2023	1,729.250	1,732.690	-0.20 %	-3.44	1,742.980	1,723.560	289,351	500,036,536	1,096,865	156,737	64	15
F_XAUUSD0823	31.08.2023	1,920.100	1,907.150	0.68 %	12.95	1,926.000	1,914.400	8,521	431,411,781	42,264	-3,211	3	8
F_XAUUSD1023	31.10.2023	1,948.550	1,936.600	0.62 %	11.95	1,952.100	1,941.000	9,939	510,615,305	57,627	3,980	64	8

ONS ALTIN Yakın Vadeli Kontratı

Ağustos vadeli ons altın sözleşmesi dün 1914,40 – 1926,00\$ arasında seyrederek, günü yüzde 0,68 yükselişle 1920,10\$ uzlaşma fiyatından kapattı. Spot piyasada saat 08:30 itibariyle ons altın 1923\$ seviyesinde izleniyor. Sözleşmedeki yatay seyir sebebiyle mevcut stratejimizi korumaya devam edebiliriz. Sözleşme için 1930\$ direnç noktası olarak izleniyor. Bu direncin üzerinde kapanışların devamında yukarı yönlü pozisyonların artması beklenebilir. Sözleşmede 1910\$ stop loss olmak koşuluyla 1968\$ seviyesi değerlendirilebilir. Geri çekilmelerde 1915\$ destek noktası olurken, bu destek altı kapanışların devamında ise 1934\$ stop seviyesi belirlenerek 1876\$ seviyesi hedeflenebilir. Bugün ABD'de açıklanacak veriler var. Verilerin fiyatlamalar üzerinde etkisi sınırlı kalabilir. Sözleşmede olası oynaklığa karşı yatırımcıların aktif bir kar al/zarar durdur seviyesi belirleyerek hareket etmeleri daha sağlıklı olabilir.

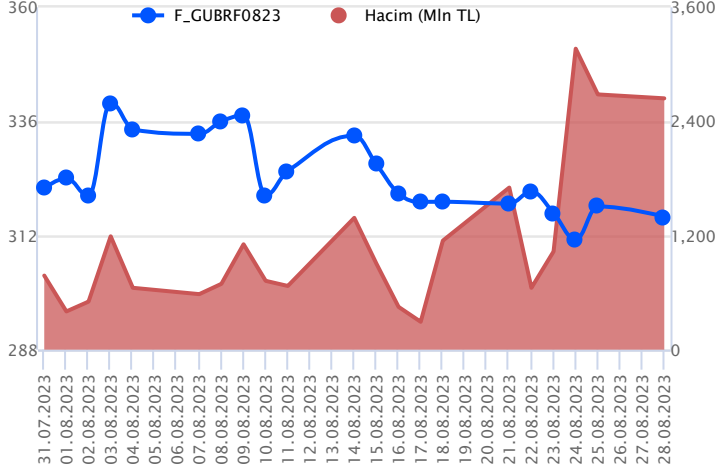
GRAM ALTIN Yakın Vadeli Kontratı

Ağustos vadeli gram altın sözleşmesi dün 1628,36-1641,44 TL arasında dalgalanarak, günü yüzde 0,80 yükselişle 1639,33 TL uzlaşma fiyatından tamamladı. Spot piyasada saat 08:30 itibariyle gram altın 1640 TL seviyesinde izleniyor. Ons altın 1923\$ ve Dolar/TL kuru 26,52 TL seviyesinde bulunuyor. Bugün ABD ve Türkiye'de açıklanacak veriler bulunuyor. Sözleşmede olası oynaklığa karşı yatırımcıların aktif bir kar al/zarar durdur seviyesi belirleyerek hareket etmeleri daha sağlıklı olabilir.

Sözleşme	Vade Ayı	Son Uzlaşma	Önceki Uzlaşma	Değişim %	Günün Düşüşü	Günün Yüksekliği	İşlem Adedi	İşlem Hacmi
PAY VADELİ SÖZLEŞMELERİNDE EN FAZLA İŞLEM GÖRENLER								
F_GUBRF0823	31.08.2023	315.190	317.930	-0.9 %	313.710	325.000	83,292	2,642,975,660
F_ISCTR0823	31.08.2023	20.500	18.810	9.0 %	19.530	20.690	1,287,696	2,618,946,145
F_YKBNK0823	31.08.2023	16.740	16.730	0.1 %	16.710	17.280	1,084,953	1,850,343,453

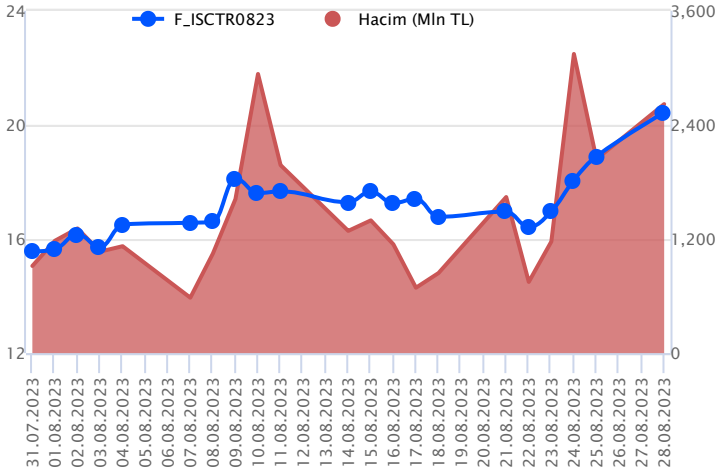
Pay vadeli sözleşmeleri, düşük teminatlarla yüksek tutarlı pozisyonlar almayı mümkün kılar. Pay vadeli sözleşmeleri ile ilgili daha detaylı bilgi almak için Gedik Yatırım VİOP Departmanı ile iletişime geçebilirsiniz.

F_GUBRF0823 Vadeli Kontratı



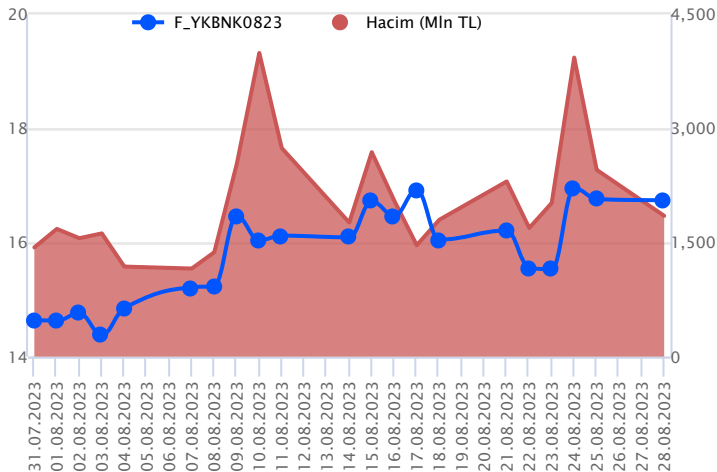
BIST 30 endeksinde sert yükseliş eğilimlerinin izlendiği bir haftaya başladık. GUBRF pay senedi ise sınırlı düşüş eğilimi göstererek endeksten negatif ayrıştı. Ağustos vadeli GUBRF pay sözleşmesi dün 313,71 TL ile 325,00 TL seviyeleri arasında dalgalanarak günü %0,86'lık düşüşle 315,19 TL uzlaşma fiyatından tamamladı. Kapanış ise 316,00 TL seviyesinden gerçekleşti. Teknik görünümde sözleşmede saatlik grafikte dalgalı seyirler etkili olmakla birlikte kararsız seyirlerin de etkili olduğunu söyleyebiliriz. Bu bağlamda sözleşmede 325,00 TL - 326,00 TL aralığı kısa vadede direnç bölgesi olup, öncesinde 321,24 TL civarı direnç noktası olarak izlenebilir. Yükseliş eğilimleri 326,00 TL üzerinde kalıcılık sağlaması durumunda ise 330,40 TL seviyesi gündeme gelebilir. Aşağı tarafta ise 313,71 TL seviyesi destek olarak takip edilebilir. Düşüş eğilimleri 313,71 TL altında kalıcılık sağlaması durumunda ise 311,29 TL ve 307,70 TL seviyeleri destek noktaları olarak izlenebilir.

F_ISCTR0823 Vadeli Kontratı



Haftanın ilk işlem günü İş Bankası'nın iştiraklerini tek çatı altında toplama planını açıklamasının ardından hisselerinde pozitif ayrışma takip edildi. Ağustos vadeli ISCTR sözleşmesi dün 19,53 TL ve 20,69 TL seviyeleri arasında dalgalanarak günü 20,50 TL uzlaşma fiyatından %9'luk kazançla tamamladı. Tarihi zirvenin 20,69 TL seviyesine taşındığı sözleşmede önümüzdeki süreçte pivot analizine göre 20,98 TL - 21,15 TL ve 21,35 TL izlenecek direnç seviyeleridir. Realizasyon hareketlerinin etkili olması durumunda ise 20 TL destek bölgesi olarak baz alınabilir. 20,00 TL altında 19,50 TL ve 19,10 TL seviyeleri öne çıkan diğer desteklerdir. Piyasada yaşanan volatilité nedeniyle alınacak pozisyonlarda temkinli olunması aktif bir stop-loss stratejisine bağlı kalınması faydalı olacaktır.

F_YKBNK0823 Vadeli Kontratı



Bankacılık endeksinde volatilité ilk işlem gününde yüksek kalmaya devam etti. Ağustos vadeli YKBNK sözleşmesi 16,71 TL - 17,28 TL seviyeleri arasında dalgalanarak günü 16,74 TL uzlaşma fiyatından tamamladı. Her ne kadar negatif tarafta günü tamamlasa da ortalamaların üzerinde fiyatlanan sözleşmede 16,85 TL üzerinde kalıcılığın sağlanması halinde tekrar alımlar güç kazanabilir. Bu durumda tüm zamanların zirvesinin yer aldığı 17,29 TL seviyesi izlenecek ilk direnç noktasıdır. Devamında pivot analizine göre 17,55 TL ve 17,75 TL seviyeleri takip edilecektir. Realizasyon hareketlerinin devamında ise geri çekilmelerde sırasıyla 16,52 TL - 16,36 TL ve 16,00 TL seviyeleri söz konusu olacak desteklerdir. Sektör genelinde yaşanan volatilité nedeniyle alınacak pozisyonlarda temkinli olunması aktif bir stop-loss stratejisine bağlı kalınması faydalı olacaktır.

Dayanak Varlıkların Teknik Gösterge Görünümleri

20 Gün Ortalama/Fiyat Kesişmesi (YUKARI)

THYAO
AEFES
PGSUS
OYAKC
KOZAL

Güç Göstergeleri Olumlu

TUPRS
TTKOM
SOKM
ISCTR

RSI ve Momentum göstergelerine göre olumlu olanlar

50 Gün Ortalama/Fiyat Kesişmesi (YUKARI)

ENKAI

MACD

XPT/USD	GÜÇLÜ AL
ENKAI	GÜÇLÜ SAT
KOZAA	ZAYIF AL

20/50 Gün Ortalama Kesişmesi (YUKARI)

Bu şartları sağlayan dayanak varlık bulunmamaktadır.

Para Girişi Olan Dayanak Varlıklar

	Kapanış	İşlem Hacmi (Mln TL)
SISE	53.35	12,463.54249
ASTOR	135.50	9,072.96848
KOZAA	60.85	2,144.24827
ENJSA	50.70	1,203.62830
ISGYO	19.79	737.46510

Yüksek Hacimliler

	İşlem Hacmi (Mln TL)
XU030	124,924.38
XSD25	69,374.52
X10XB	68,915.95
XLBNK	30,472.63
SISE	12,463.54

20 Gün Ortalama/Fiyat Kesişmesi (AŞAĞI)

GUBRF

Güç Göstergeleri Zayıf

HEKTS
SASA
TOASO
FROTO

RSI ve Momentum göstergelerine göre zayıf olanlar

50 Gün Ortalama/Fiyat Kesişmesi (AŞAĞI)

Bu şartları sağlayan dayanak varlık bulunmamaktadır.

Göstergeleri Dipte Olanlar

GBP/USD
TOASO
FROTO
EUR/USD
HEKTS

CCI, RSI, Stochastics, Williams' %R , MFI ve DX göstergelerinin ortalaması en düşük olanlar

20/50 Gün Ortalama Kesişmesi (AŞAĞI)

Bu şartları sağlayan dayanak varlık bulunmamaktadır.

Para Çıkışı Olan Dayanak Varlıklar

	Kapanış	İşlem Hacmi (Mln TL)
Bu şartları sağlayan dayanak varlık bulunmamaktadır.		

Dayanak Varlıkların Teknik Gösterge Konumları

Kod	5 Günlük H.O	10 Günlük H.O	20 Günlük H.O	50 Günlük H.O	RSI	StochS	MACD	CCI
AEFES	ALIM	ALIM	ALIM	ALIM	SATIM	ALIM	SATIM	SATIM
AKBNK	ALIM	ALIM	ALIM	ALIM	ALIM	SATIM	SATIM	ALIM
AKSEN	ALIM	SATIM	SATIM	ALIM	ALIM	SATIM	SATIM	ALIM
ALARK	ALIM	ALIM	ALIM	ALIM	SATIM	SATIM	SATIM	ALIM
ARCLK	ALIM	ALIM	ALIM	ALIM	ALIM	SATIM	SATIM	ALIM
ASELS	ALIM	ALIM	ALIM	ALIM	ALIM	SATIM	SATIM	ALIM
ASTOR	ALIM	ALIM	ALIM	ALIM	ALIM	SATIM	SATIM	ALIM
BIMAS	ALIM	ALIM	ALIM	ALIM	ALIM	SATIM	SATIM	ALIM
CNH/TRY	SATIM	SATIM	SATIM	ALIM	SATIM	SATIM	SATIM	ALIM
DOHOL	ALIM	ALIM	ALIM	ALIM	ALIM	ALIM	SATIM	ALIM
ECILC	ALIM	ALIM	ALIM	ALIM	ALIM	ALIM	ALIM	SATIM
EKGYO	SATIM	SATIM	SATIM	ALIM	SATIM	ALIM	SATIM	SATIM
ENJSA	ALIM	ALIM	ALIM	ALIM	ALIM	SATIM	SATIM	ALIM
ENKAI	SATIM	SATIM	SATIM	ALIM	ALIM	SATIM	SATIM	ALIM
EREGL	ALIM	ALIM	ALIM	ALIM	SATIM	ALIM	ALIM	SATIM
EUR/TRY	SATIM	SATIM	SATIM	ALIM	SATIM	SATIM	SATIM	ALIM
EUR/USD	SATIM	SATIM	SATIM	SATIM	ALIM	ALIM	SATIM	ALIM
FROTO	SATIM	SATIM	SATIM	ALIM	SATIM	ALIM	SATIM	ALIM
GARAN	ALIM	ALIM	ALIM	ALIM	SATIM	SATIM	SATIM	SATIM
GBP/USD	SATIM	SATIM	SATIM	SATIM	SATIM	SATIM	SATIM	SATIM
GUBRF	SATIM	SATIM	SATIM	ALIM	SATIM	SATIM	SATIM	ALIM
HALKB	ALIM	ALIM	SATIM	ALIM	ALIM	SATIM	SATIM	ALIM
HEKTS	SATIM	SATIM	SATIM	SATIM	SATIM	SATIM	SATIM	ALIM
ISCTR	ALIM	ALIM	ALIM	ALIM	ALIM	SATIM	ALIM	ALIM
ISGYO	ALIM	ALIM	ALIM	ALIM	ALIM	SATIM	SATIM	ALIM
KARSN	ALIM	ALIM	ALIM	ALIM	ALIM	SATIM	SATIM	ALIM
KCHOL	ALIM	ALIM	ALIM	ALIM	ALIM	SATIM	SATIM	ALIM
KOZAA	ALIM	ALIM	ALIM	ALIM	ALIM	SATIM	ALIM	ALIM
KOZAL	ALIM	ALIM	ALIM	ALIM	ALIM	SATIM	SATIM	ALIM
KRDMD	ALIM	ALIM	ALIM	ALIM	ALIM	SATIM	SATIM	ALIM
MGROS	ALIM	ALIM	ALIM	ALIM	SATIM	SATIM	SATIM	ALIM
ODAS	ALIM	ALIM	ALIM	ALIM	ALIM	SATIM	SATIM	ALIM
OYAKC	ALIM	ALIM	ALIM	ALIM	ALIM	SATIM	SATIM	ALIM
PETKM	ALIM	ALIM	ALIM	ALIM	ALIM	SATIM	SATIM	ALIM
PGSUS	ALIM	ALIM	ALIM	ALIM	ALIM	SATIM	SATIM	ALIM
RUB/TRY	SATIM	SATIM	SATIM	SATIM	ALIM	SATIM	SATIM	SATIM
SAHOL	ALIM	ALIM	ALIM	ALIM	ALIM	SATIM	SATIM	ALIM
SASA	SATIM	SATIM	SATIM	SATIM	ALIM	SATIM	SATIM	ALIM
SISE	ALIM	ALIM	ALIM	ALIM	ALIM	SATIM	SATIM	ALIM
SKBNK	ALIM	ALIM	ALIM	ALIM	ALIM	SATIM	SATIM	ALIM
SOKM	ALIM	ALIM	ALIM	ALIM	ALIM	SATIM	ALIM	ALIM
TAVHL	ALIM	ALIM	ALIM	ALIM	ALIM	SATIM	SATIM	ALIM
TCELL	ALIM	ALIM	ALIM	ALIM	ALIM	ALIM	ALIM	SATIM
THYAO	ALIM	ALIM	ALIM	ALIM	ALIM	SATIM	SATIM	ALIM
TKFEN	ALIM	ALIM	ALIM	ALIM	ALIM	ALIM	ALIM	ALIM
TOASO	SATIM	SATIM	SATIM	ALIM	SATIM	SATIM	SATIM	ALIM
TSKB	ALIM	ALIM	ALIM	ALIM	ALIM	ALIM	ALIM	ALIM
TTKOM	ALIM	ALIM	ALIM	ALIM	ALIM	ALIM	ALIM	SATIM
TUPRS	ALIM	ALIM	ALIM	ALIM	ALIM	SATIM	ALIM	ALIM
USD/TRY	SATIM	SATIM	SATIM	ALIM	SATIM	SATIM	SATIM	SATIM
VAKBN	ALIM	ALIM	ALIM	ALIM	ALIM	SATIM	ALIM	ALIM
VESTL	ALIM	ALIM	ALIM	ALIM	ALIM	SATIM	ALIM	ALIM
X10XB	ALIM	ALIM	ALIM	ALIM	ALIM	SATIM	SATIM	ALIM
XAU/TRY	SATIM	SATIM	SATIM	ALIM	SATIM	ALIM	SATIM	SATIM
XAU/USD	ALIM	ALIM	ALIM	SATIM	ALIM	ALIM	ALIM	ALIM
XLBNK	ALIM	ALIM	ALIM	ALIM	ALIM	SATIM	SATIM	ALIM
XSD25	ALIM	ALIM	ALIM	ALIM	ALIM	SATIM	SATIM	ALIM
XU030	ALIM	ALIM	ALIM	ALIM	ALIM	SATIM	SATIM	ALIM
YKBNK	ALIM	ALIM	ALIM	ALIM	ALIM	SATIM	SATIM	ALIM

Kod	Destek 3	Destek 2	Destek 1	Kapanış	Pivot	Direnç 1	Direnç 2	Direnç 3
	DESTEKLER				DİRENÇLER			
F_AEFES0823	98.86	100.67	104.08	107.50	105.89	109.30	111.11	114.52
F_AEFES0923	100.36	102.23	105.96	109.69	107.83	111.56	113.43	117.16
F_AKBNK0823	28.40	29.12	29.54	29.97	30.26	30.68	31.40	31.82
F_AKBNK0923	29.31	30.03	30.46	30.89	31.18	31.61	32.33	32.76
F_AKSEN0823	37.37	37.82	38.21	38.59	38.66	39.05	39.50	39.89
F_AKSEN0923	38.37	38.88	39.27	39.65	39.78	40.17	40.68	41.07
F_ALARK0823	117.06	119.29	121.93	124.57	124.16	126.80	129.03	131.67
F_ALARK0923	120.41	122.71	125.30	127.90	127.60	130.19	132.49	135.08
F_ARCLK0823	150.06	153.28	155.99	158.71	159.21	161.92	165.14	167.85
F_ARCLK0923	151.83	154.91	157.61	160.30	160.69	163.39	166.47	169.17
F_ASELS0823	67.33	70.20	71.98	73.77	74.85	76.63	79.50	81.28
F_ASELS0823N1	36.93	37.50	38.52	39.54	39.09	40.11	40.68	41.70
F_ASTOR0823	118.77	122.49	129.89	137.29	133.61	141.01	144.73	152.13
F_ASTOR0923	117.89	122.69	128.66	134.62	133.46	139.43	144.23	150.20
F_BIMAS0823	241.93	248.71	253.10	257.48	259.88	264.27	271.05	275.44
F_BIMAS0923	247.52	254.47	259.23	264.00	266.18	270.94	277.89	282.65
F_CNHTRY0823	3.63	3.63	3.63	3.63	3.63	3.63	3.63	3.63
F_CNHTRY0923	3.73	3.75	3.75	3.76	3.76	3.77	3.78	3.79
F_DOHOL0823	13.31	13.52	13.88	14.23	14.09	14.45	14.66	15.02
F_DOHOL0923	13.45	13.73	14.20	14.68	14.48	14.95	15.23	15.70
F_ECILC0823	47.68	48.45	49.00	49.55	49.77	50.32	51.09	51.64
F_ECILC0923	48.92	49.74	50.37	51.00	51.19	51.82	52.64	53.27
F_EKGYO0823	8.18	8.33	8.46	8.58	8.61	8.74	8.89	9.02
F_EKGYO0923	8.42	8.58	8.71	8.84	8.87	9.00	9.16	9.29
F_ENJSA0823	47.63	49.07	50.02	50.97	51.46	52.41	53.85	54.80
F_ENJSA0923	49.63	50.89	51.72	52.55	52.98	53.81	55.07	55.90
F_ENKAI0823	30.82	31.27	31.56	31.86	32.01	32.30	32.75	33.04
F_ENKAI0923	31.93	32.33	32.59	32.86	32.99	33.25	33.65	33.91
F_EREGL0823	42.69	43.27	43.59	43.91	44.17	44.49	45.07	45.39
F_EREGL0923	44.10	44.66	45.02	45.39	45.58	45.94	46.50	46.86
F_EURTRY0823	28.59	28.64	28.69	28.73	28.74	28.78	28.83	28.88
F_EURTRY0923	25.46	26.26	27.79	29.33	28.59	30.13	30.93	32.46
F_EURUSD0823	1.08	1.08	1.08	1.08	1.08	1.08	1.08	1.08
F_EURUSD0923	1.08	1.08	1.08	1.08	1.08	1.08	1.09	1.09
F_FROTO0823	836.61	847.81	861.90	876.00	873.10	887.19	898.39	912.48
F_FROTO0923	867.66	877.22	890.47	903.73	900.03	913.28	922.84	936.09
F_GARAN0823	49.14	50.75	51.77	52.79	53.38	54.40	56.01	57.03
F_GARAN0923	50.94	52.42	53.39	54.36	54.87	55.84	57.32	58.29
F_GBPUSD0823	1.25	1.26	1.26	1.26	1.26	1.26	1.26	1.26
F_GBPUSD0923	1.25	1.25	1.26	1.26	1.26	1.26	1.27	1.27
F_GUBRF0823	300.18	306.95	311.47	316.00	318.24	322.76	329.53	334.05
F_GUBRF0923	315.41	320.60	325.01	329.41	330.20	334.61	339.80	344.21
F_HALKB0823	13.07	13.30	13.45	13.59	13.68	13.83	14.06	14.21
F_HALKB0923	13.44	13.69	13.85	14.01	14.10	14.26	14.51	14.67
F_HEKTS0823	22.55	23.93	24.72	25.52	26.10	26.89	28.27	29.06
F_HEKTS0923	24.20	24.96	25.50	26.05	26.26	26.80	27.56	28.10
F_ISCTR0823	18.59	19.06	19.75	20.44	20.22	20.91	21.38	22.07
F_ISCTR0923	19.03	19.53	20.34	21.14	20.84	21.65	22.15	22.96
F_ISGYO0823	17.69	18.26	19.07	19.89	19.64	20.45	21.02	21.83
F_ISGYO0923	18.16	18.73	19.61	20.49	20.18	21.06	21.63	22.51
F_KARSN0823	11.32	11.52	11.68	11.84	11.88	12.04	12.24	12.40
F_KARSN0923	11.68	11.85	12.05	12.24	12.22	12.42	12.59	12.79
F_KCHOL0823	132.20	134.38	137.94	141.50	140.12	143.68	145.86	149.42
F_KCHOL0923	137.13	139.07	142.69	146.30	144.63	148.25	150.19	153.81
F_KOZAA0823	54.31	56.27	58.65	61.03	60.61	62.99	64.95	67.33
F_KOZAA0923	56.29	58.24	60.60	62.96	62.55	64.91	66.86	69.22
F_KOZAL0823	25.63	26.21	26.83	27.46	27.41	28.03	28.61	29.23
F_KOZAL0923	26.36	26.96	27.63	28.29	28.23	28.90	29.50	30.17
F_KRDMD0823	24.29	24.85	25.33	25.82	25.89	26.37	26.93	27.41
F_KRDMD0923	25.07	25.61	26.11	26.60	26.65	27.15	27.69	28.19
F_MGROS0823	324.99	331.05	335.75	340.45	341.81	346.51	352.57	357.27
F_MGROS0923	330.49	338.74	345.49	352.23	353.74	360.49	368.74	375.49
F_ODAS0823	11.90	12.18	12.39	12.60	12.67	12.88	13.16	13.37
F_ODAS0923	12.37	12.62	12.87	13.11	13.12	13.37	13.62	13.87
F_OYAKC0823	59.15	60.08	61.35	62.63	62.28	63.55	64.48	65.75
F_OYAKC0923	60.54	61.52	63.00	64.49	63.98	65.46	66.44	67.92

Kod	Destek 3	Destek 2	Destek 1	Kapanış	Pivot	Direnç 1	Direnç 2	Direnç 3
DESTEKLER				DİRENÇLER				
F_PETKM0823	19.27	19.67	19.96	20.25	20.36	20.65	21.05	21.34
F_PETKM0923	19.88	20.29	20.59	20.90	21.00	21.30	21.71	22.01
F_PGSUS0823	819.05	836.93	865.23	893.52	883.11	911.41	929.29	957.59
F_PGSUS0923	853.74	869.47	895.64	921.80	911.37	937.54	953.27	979.44
F_RUBTRY0823	0.19	0.23	0.25	0.27	0.30	0.32	0.36	0.38
F_RUBTRY0923	0.29	0.29	0.29	0.29	0.29	0.29	0.29	0.29
F_SAHOL0823	58.59	59.42	60.70	61.98	61.53	62.81	63.64	64.92
F_SAHOL0923	60.18	61.09	62.36	63.63	63.27	64.54	65.45	66.72
F_SASA0823	50.30	51.37	52.06	52.74	53.13	53.82	54.89	55.58
F_SASA0923	52.04	53.06	53.67	54.29	54.69	55.30	56.32	56.93
F_SISE0823	49.46	50.94	52.31	53.68	53.79	55.16	56.64	58.01
F_SISE0923	49.43	51.22	53.30	55.37	55.09	57.17	58.96	61.04
F_SKBNK0823	3.82	3.92	4.03	4.14	4.13	4.24	4.34	4.45
F_SKBNK0923	3.92	4.03	4.15	4.28	4.26	4.38	4.49	4.61
F_SOKM0823	55.32	56.28	57.24	58.20	58.20	59.16	60.12	61.08
F_SOKM0923	56.73	57.65	58.52	59.38	59.44	60.31	61.23	62.10
F_TAVHL0823	114.23	117.62	123.43	129.25	126.82	132.63	136.02	141.83
F_TAVHL0923	118.58	121.67	127.81	133.94	130.90	137.04	140.13	146.27
F_TCELL0823	54.66	56.50	57.59	58.67	59.43	60.52	62.36	63.45
F_TCELL0923	56.95	58.65	59.59	60.52	61.29	62.23	63.93	64.87
F_THYAO0823	225.06	231.75	244.02	256.30	250.71	262.98	269.67	281.94
F_THYAO0923	231.59	238.41	251.15	263.88	257.97	270.71	277.53	290.27
F_TKFEN0823	40.77	41.94	43.59	45.25	44.76	46.41	47.58	49.23
F_TKFEN0923	44.60	45.21	45.89	46.58	46.50	47.18	47.79	48.47
F_TOASO0823	261.12	264.24	266.92	269.60	270.04	272.72	275.84	278.52
F_TOASO0923	268.42	272.01	274.77	277.53	278.36	281.12	284.71	287.47
F_TSKB0823	6.76	6.99	7.12	7.24	7.35	7.48	7.71	7.84
F_TSKB0923	7.02	7.22	7.37	7.51	7.57	7.72	7.92	8.07
F_TTKOM0823	25.02	25.76	26.23	26.69	26.67	27.44	28.18	28.65
F_TTKOM0923	26.11	26.73	27.17	27.60	27.79	28.23	28.85	29.29
F_TUPRS0823	125.85	130.43	139.52	148.60	144.10	153.19	157.77	166.86
F_TUPRS0923	124.05	128.13	136.29	144.45	140.37	148.53	152.61	160.77
F_USDTRY0823	26.40	26.45	26.52	26.59	26.57	26.64	26.69	26.76
F_USDTRY0923	26.94	26.98	27.03	27.07	27.07	27.11	27.16	27.20
F_VAKBN0823	13.01	13.35	13.60	13.84	13.94	14.19	14.53	14.78
F_VAKBN0923	13.38	13.74	14.01	14.28	14.37	14.64	15.00	15.27
F_VESTL0823	62.28	63.57	64.93	66.30	66.22	67.58	68.87	70.23
F_VESTL0923	64.44	65.69	67.03	68.37	68.28	69.62	70.87	72.21
F_X10XB0823	10,416.42	10,545.58	10,797.17	11,048.75	10,926.33	11,177.92	11,307.08	11,558.67
F_X10XB1023	10,625.00	10,770.00	11,060.00	11,350.00	11,205.00	11,495.00	11,640.00	11,930.00
F_XAUTRYM0823	1,618.55	1,623.45	1,631.63	1,639.80	1,636.53	1,644.71	1,649.61	1,657.79
F_XAUTRYM1023	1,701.53	1,712.54	1,720.95	1,729.35	1,731.96	1,740.37	1,751.38	1,759.79
F_XAUUSD0823	1,902.77	1,908.58	1,914.37	1,920.15	1,920.18	1,925.97	1,931.78	1,937.57
F_XAUUSD1023	1,931.53	1,936.27	1,942.63	1,949.00	1,947.37	1,953.73	1,958.47	1,964.83
F_XLBNK0823	6,394.67	6,530.83	6,671.42	6,812.00	6,807.58	6,948.17	7,084.33	7,224.92
F_XLBNK1023	6,920.33	7,010.17	7,119.33	7,228.50	7,209.17	7,318.33	7,408.17	7,517.33
F_XU0300823	8,120.33	8,232.17	8,388.08	8,544.00	8,499.92	8,655.83	8,767.67	8,923.58
F_XU0301023	8,528.83	8,634.92	8,787.83	8,940.75	8,893.92	9,046.83	9,152.92	9,305.83
F_YKBNK0823	15.97	16.34	16.54	16.74	16.91	17.11	17.48	17.68
F_YKBNK0923	16.54	16.90	17.08	17.27	17.44	17.62	17.98	18.16

Sözleşme Kodu	Vade Ayı	Uzlaşma Fiyatı	Önceki Uzlaşma Fiyatı	Değişim	Değişim Puan	Gün İçi Yüksek	Gün İçi Düşük	İşlem Miktarı	İşlem Hacim	Açık Pozisyon	Açık Pozisyon Değişimi	Vadeye Kalan Gün Sayısı	Takasbank Başlangıç Teminatı %
ENDEKS KONTRATLARI													
F_XU0300823	31.08.2023	8,531.25	8,314.25	2.61 %	217.00	8,611.75	8,344.00	236,045.00	20,069,093,477.50	129,029.00	-26,111.00	3	16
F_XU0301023	31.10.2023	8,923.00	8,693.00	2.65 %	230.00	9,000.00	8,741.00	114,970.00	10,211,381,475.00	100,729.00	48,463.00	64	16
F_XU0301223	29.12.2023	9,321.00	9,132.75	2.06 %	188.25	9,410.25	9,156.75	269.00	25,030,740.00	1,238.00	-6.00	123	16
DÖVİZ KONTRATLARI													
F_CNHTRY0823	31.08.2023	3.6250	3.6250	0.00 %	0.00	3.6250	3.6250	5	181,250	9	5	3	15
F_CNHTRY0923	29.09.2023	3.7731	3.7731	0.00 %	0.00	3.7769	3.7582	6	226,383	1	-4	32	15
F_EURTRY0823	31.08.2023	28.7216	28.6967	0.09 %	0.02	28.7855	28.6901	856	24,590,505	12,918	-509	3	16
F_EURTRY0923	29.09.2023	29.3250	29.3216	0.01 %	0.00	29.3900	27.0545	560	16,362,235	2,009	149	32	16
F_EURUSD0823	31.08.2023	1.0812	1.0788	0.22 %	0.00	1.0826	1.0806	4,001	114,256,782	46,155	-2,092	3	4
F_EURUSD0923	29.09.2023	1.0831	1.0798	0.31 %	0.00	1.0843	1.0825	2,191	62,667,070	6,223	902	32	4
F_GBPUSD0823	31.08.2023	1.2584	1.2606	-0.17 %	0.00	1.2600	1.2572	7	232,605	113	-6	3	5
F_GBPUSD0923	29.09.2023	1.2587	1.2574	0.10 %	0.00	1.2622	1.2560	16	532,041	38	8	32	5
F_RUBTRY0823	31.08.2023	0.2901	0.2901	0.00 %	0.00	0.3358	0.2748	4	116,052	1	0	3	23
F_RUBTRY0923	29.09.2023	0.2939	0.2939	0.00 %	0.00	0.2939	0.2939	1	29,390	1	1	32	23
F_USDTRY0823	31.08.2023	26.5811	26.5866	-0.02 %	-0.01	26.6199	26.5010	161,226	4,285,892,957	466,071	-118,584	3	15
F_USDTRY0923	29.09.2023	27.0788	27.1016	-0.08 %	-0.02	27.1100	27.0219	100,869	2,731,506,334	1,113,375	59,175	32	15
F_P_USDTRY0823	31.08.2023	0.0000	0.0000	0.00 %	0.00	0.0000	0.0000					3	16
F_P_USDTRY0923	29.09.2023	0.0000	0.0000	0.00 %	0.00	0.0000	0.0000					32	16
KIYMETLİ MADEN KONTRATLARI													
F_XAUTRYM0823	31.08.2023	1,639.330	1,626.280	0.80 %	13.05	1,641.440	1,628.360	244,689	401,181,514	430,308	-134,898	3	15
F_XAUTRYM1023	31.10.2023	1,729.250	1,732.690	-0.20 %	-3.44	1,742.980	1,723.560	289,351	500,036,536	1,096,865	156,737	64	15
F_XAUUSD0823	31.08.2023	1,920.100	1,907.150	0.68 %	12.95	1,926.000	1,914.400	8,521	431,411,781	42,264	-3,211	3	8
F_XAUUSD1023	31.10.2023	1,948.550	1,936.600	0.62 %	11.95	1,952.100	1,941.000	9,939	510,615,305	57,627	3,980	64	8
PAY VADELİ													
F_AEFES0823	31.08.2023	107.290	103.400	3.76 %	3.89	107.690	102.470	8,933	94,423,407	8,096	-2,703	3	17
F_AEFES0923	29.09.2023	109.540	105.710	3.62 %	3.83	109.700	104.100	6,705	72,277,001	7,186	2,487	32	17
F_AKBNK0823	31.08.2023	29.960	30.080	-0.40 %	-0.12	30.970	29.830	522,858	1,593,516,982	297,730	-88,099	3	17
F_AKBNK0923	29.09.2023	30.890	30.940	-0.16 %	-0.05	31.900	30.750	166,729	523,437,449	271,734	87,250	32	17
F_AKSEN0823	31.08.2023	38.540	38.180	0.94 %	0.36	39.120	38.280	20,455	79,290,650	12,156	-2,744	3	16
F_AKSEN0923	29.09.2023	39.660	39.500	0.41 %	0.16	40.300	39.400	11,459	45,674,653	16,797	5,591	32	16
F_ALARK0823	31.08.2023	124.120	123.080	0.84 %	1.04	126.390	121.520	18,661	232,675,229	22,975	-2,811	3	15
F_ALARK0923	29.09.2023	127.810	126.610	0.95 %	1.20	129.890	125.000	8,431	108,010,183	21,068	4,333	32	15
F_ARCLK0823	31.08.2023	157.680	157.170	0.32 %	0.51	162.420	156.490	12,044	192,305,281	5,342	-1,007	3	16
F_ARCLK0923	29.09.2023	159.650	157.560	1.33 %	2.09	163.780	158.000	4,520	72,781,717	5,759	1,407	32	16
F_ASELS0823	31.08.2023	74.040	74.040	0.00 %	0.00	77.710	73.060	140,464	1,057,727,211	58,133	-19,020	3	16
F_ASELS0823N1	31.08.2023	39.470	38.010	3.84 %	1.46	39.660	38.070	70,002	546,668,016	43,100	-11,490	3	16
F_ASTOR0823	31.08.2023	134.700	124.850	7.89 %	9.85	137.330	126.210	42,166	559,045,984	10,247	-3,317	3	17
F_ASTOR0923	29.09.2023	134.470	126.760	6.08 %	7.71	138.270	127.500	20,157	269,262,282	10,791	3,902	32	17
F_BIMAS0823	31.08.2023	256.780	258.280	-0.58 %	-1.50	266.670	255.500	15,107	391,771,456	24,069	-2,790	3	17
F_BIMAS0923	29.09.2023	263.950	264.220	-0.10 %	-0.27	273.120	261.410	4,212	112,105,521	5,021	1,838	32	17
F_DOHOL0823	31.08.2023	14.220	13.680	3.95 %	0.54	14.310	13.740	539,288	760,051,145	170,282	-60,102	3	16
F_DOHOL0923	29.09.2023	14.680	14.070	4.34 %	0.61	14.750	14.000	371,411	541,340,341	360,841	193,416	32	16
F_ECILC0823	31.08.2023	49.590	49.130	0.94 %	0.46	50.540	49.220	15,518	77,388,424	10,166	-2,945	3	16
F_ECILC0923	29.09.2023	51.130	50.400	1.45 %	0.73	52.010	50.560	7,833	40,261,587	10,487	4,630	32	16
F_EKGYO0823	31.08.2023	8.580	8.690	-1.27 %	-0.11	8.770	8.490	753,913	650,404,269	493,803	-86,229	3	19
F_EKGYO0923	29.09.2023	8.830	8.940	-1.23 %	-0.11	9.030	8.740	365,877	325,712,741	400,628	130,014	32	19
F_ENJSA0823	31.08.2023	50.870	50.390	0.95 %	0.48	52.900	50.510	44,609	230,171,373	28,403	-8,884	3	17
F_ENJSA0923	29.09.2023	52.540	52.040	0.96 %	0.50	54.240	52.150	25,666	136,383,879	45,314	15,968	32	17
F_ENKAI0823	31.08.2023	31.850	31.650	0.63 %	0.20	32.450	31.710	37,558	120,289,634	41,700	-6,180	3	17
F_ENKAI0923	29.09.2023	32.790	32.480	0.95 %	0.31	33.380	32.720	18,376	60,727,315	39,963	12,040	32	17
F_EREGL0823	31.08.2023	43.960	43.940	0.05 %	0.02	44.750	43.850	358,247	1,588,668,811	206,051	-79,630	3	15
F_EREGL0923	29.09.2023	45.360	45.270	0.20 %	0.09	46.130	45.210	244,015	1,114,986,118	330,763	98,292	32	15
F_FROTO0823	31.08.2023	876.020	868.540	0.86 %	7.48	884.290	859.000	4,397	384,058,312	5,089	-174	3	17
F_FROTO0923	29.09.2023	901.570	893.690	0.88 %	7.88	909.580	886.770	1,367	123,020,764	1,497	559	32	17
F_GARAN0823	31.08.2023	52.770	53.180	-0.77 %	-0.41	54.990	52.360	141,165	761,318,642	69,489	-16,798	3	19
F_GARAN0923	29.09.2023	54.310	54.710	-0.73 %	-0.40	56.350	53.900	53,621	296,773,631	58,468	15,980	32	19
F_GUBRF0823	31.08.2023	315.190	317.930	-0.86 %	-2.74	325.000	313.710	83,292	2,642,975,660	59,437	-22,298	3	19
F_GUBRF0923	29.09.2023	327.120	329.810	-0.82 %	-2.69	335.400	325.800	79,496	2,614,041,952	113,223	22,348	32	19
F_HALKB0823	31.08.2023	13.590	13.480	0.82 %	0.11	13.920	13.540	183,457	251,916,666	97,482	-14,101	3	19
F_HALKB0923	29.09.2023	14.030	13.820	1.52 %	0.21	14.350	13.940	77,732	110,286,654	78,163	43,208	32	19
F_HEKTS0823	31.08.2023	25.490	25.800	-1.20 %	-0.31	27.470	25.300	87,732	226,741,249	81,556	-18,543	3	20
F_HEKTS0923	29.09.2023	26.030	26.430	-1.51 %	-0.40	27.010	25.710	45,110	118,910,487	39,503	24,016	32	20
F_ISCTR0823	31.08.2023	20.500	18.810	8.98 %	1.69	20.690	19.530	1,287,696	2,618,946,145	701,523	-81,631	3	18
F_ISCTR0923	29.09.2023	21.200	19.410	9.22 %	1.79	21.350	20.040	435,665	916,378,553	677,477	213,134	32	18
F_ISGYO0823	31.08.2023	19.890	18.440	7.86 %	1.45	20.200	18.820	103,413	203,722,900	99,714	-17,017	3	18
F_ISGYO0923	29.09.2023	20.520	18.940	8.34 %	1.58	20.750	19.300	36,258	73,342,519	42,134	17,427	32	18

Sözleşme Kodu	Vade Ayı	Uzlaşma Fiyatı	Önceki Uzlaşma Fiyatı	Değişim	Değişim Puan	Gün İçi Yüksek	Gün İçi Düşük	İşlem Miktarı	İşlem Hacim	Açık Pozisyon	Açık Pozisyon Değişimi	Vadeye Kalan Gün Sayısı	Takasbank Başlangıç Teminatı %
PAY VADELİ													
F_KARSN0823	31.08.2023	11.840	11.720	1.02 %	0.12	12.080	11.720	126,266	149,975,318	50,404	-32,540	3	18
F_KARSN0923	29.09.2023	12.230	12.020	1.75 %	0.21	12.400	12.030	59,211	72,514,912	55,290	38,335	32	18
F_KCHOL0823	31.08.2023	141.630	137.940	2.68 %	3.69	142.300	136.560	66,617	932,494,725	76,679	-7,670	3	16
F_KCHOL0923	29.09.2023	146.120	141.920	2.96 %	4.20	146.580	141.020	46,214	666,479,746	58,349	30,726	32	16
F_KOZAA0823	31.08.2023	61.050	58.390	4.56 %	2.66	62.570	58.230	100,906	618,851,700	45,597	-24,510	3	16
F_KOZAA0923	29.09.2023	62.960	59.820	5.25 %	3.14	64.500	60.190	62,613	396,317,716	72,248	32,401	32	16
F_KOZAL0823	31.08.2023	27.470	26.690	2.92 %	0.78	27.980	26.780	185,379	510,168,533	92,725	-18,565	3	18
F_KOZAL0923	29.09.2023	28.270	27.380	3.25 %	0.89	28.840	27.570	72,931	206,770,262	73,264	27,468	32	18
F_KRDMD0823	31.08.2023	25.780	25.530	0.98 %	0.25	26.440	25.400	312,480	813,184,599	148,825	-37,253	3	19
F_KRDMD0923	29.09.2023	26.590	26.210	1.45 %	0.38	27.200	26.160	169,126	453,722,644	229,039	68,702	32	19
F_MGROS0823	31.08.2023	341.420	342.100	-0.20 %	-0.68	347.870	337.110	3,368	115,278,474	4,055	-339	3	16
F_MGROS0923	29.09.2023	351.200	350.260	0.27 %	0.94	362.000	347.000	1,561	54,928,990	3,709	704	32	16
F_ODAS0823	31.08.2023	12.620	12.500	0.96 %	0.12	12.950	12.460	553,894	703,160,489	437,118	-183,120	3	18
F_ODAS0923	29.09.2023	13.080	12.920	1.24 %	0.16	13.380	12.880	436,637	572,790,600	773,647	270,734	32	18
F_OYAKC0823	31.08.2023	62.540	60.840	2.79 %	1.70	63.200	61.000	34,267	211,685,215	27,562	-7,893	3	18
F_OYAKC0923	29.09.2023	64.270	62.270	3.21 %	2.00	64.950	62.490	16,015	101,721,171	17,546	6,456	32	18
F_PETKM0823	31.08.2023	20.200	19.980	1.10 %	0.22	20.760	20.070	551,013	1,120,068,404	309,175	-124,947	3	16
F_PETKM0923	29.09.2023	20.860	20.550	1.51 %	0.31	21.400	20.690	350,394	734,999,520	473,387	215,355	32	16
F_PGSUS0823	31.08.2023	894.980	858.080	4.30 %	36.90	901.000	854.820	7,017	621,618,462	3,009	-40	3	19
F_PGSUS0923	29.09.2023	921.380	880.510	4.64 %	40.87	927.110	885.210	1,715	156,335,909	2,600	624	32	19
F_SAHOL0823	31.08.2023	61.810	60.080	2.88 %	1.73	62.360	60.250	118,966	732,508,134	124,136	-20,200	3	15
F_SAHOL0923	29.09.2023	63.570	61.700	3.03 %	1.87	64.180	62.000	101,594	645,013,067	185,125	71,022	32	15
F_SASA0823	31.08.2023	52.640	53.340	-1.31 %	-0.70	54.210	52.450	44,821	238,713,197	58,577	-5,606	3	20
F_SASA0923	29.09.2023	54.230	54.670	-0.80 %	-0.44	55.700	54.070	16,409	89,993,788	25,613	7,842	32	20
F_SISE0823	31.08.2023	53.630	51.380	4.38 %	2.25	55.270	52.420	277,121	1,497,028,219	115,417	-44,264	3	17
F_SISE0923	29.09.2023	55.310	52.640	5.07 %	2.67	56.890	53.020	147,478	819,824,514	136,521	25,274	32	17
F_SKBNK0823	31.08.2023	4.140	4.040	2.48 %	0.10	4.230	4.020	680,791	280,788,200	325,242	-196,048	3	19
F_SKBNK0923	29.09.2023	4.280	4.170	2.64 %	0.11	4.360	4.130	557,805	237,588,365	498,865	373,515	32	19
F_SOKM0823	31.08.2023	58.180	57.570	1.06 %	0.61	59.160	57.240	14,340	83,632,655	30,886	-2,293	3	17
F_SOKM0923	29.09.2023	59.440	58.450	1.69 %	0.99	60.370	58.580	4,510	26,786,008	7,225	973	32	17
F_TAVHL0823	31.08.2023	129.510	121.740	6.38 %	7.77	130.200	121.000	19,091	241,068,943	20,677	-3,182	3	17
F_TAVHL0923	29.09.2023	133.490	124.970	6.82 %	8.52	134.000	124.770	7,867	102,251,370	13,226	4,330	32	17
F_TCELL0823	31.08.2023	58.690	58.560	0.22 %	0.13	61.280	58.350	161,806	966,602,356	100,492	-33,741	3	16
F_TCELL0923	29.09.2023	60.500	60.120	0.63 %	0.38	63.000	60.360	77,861	479,946,245	75,051	49,295	32	16
F_THYAO0823	31.08.2023	255.970	238.910	7.14 %	17.06	257.390	238.430	67,107	1,671,350,258	61,953	-5,816	3	16
F_THYAO0923	29.09.2023	263.480	244.930	7.57 %	18.55	264.800	245.240	27,791	712,263,094	43,877	9,307	32	16
F_TKFEN0823	31.08.2023	45.180	44.480	1.57 %	0.70	45.920	43.100	64,133	290,443,366	41,065	-21,085	3	16
F_TKFEN0923	29.09.2023	46.640	45.840	1.75 %	0.80	47.100	45.810	42,781	200,187,797	75,135	26,727	32	16
F_TOASO0823	31.08.2023	269.330	269.270	0.02 %	0.06	273.160	267.360	8,848	239,314,524	8,516	-1,728	3	15
F_TOASO0923	29.09.2023	277.600	276.880	0.26 %	0.72	281.950	275.600	5,498	153,213,789	7,931	3,043	32	15
F_TSKB0823	31.08.2023	7.270	7.080	2.68 %	0.19	7.590	7.230	483,772	357,782,765	140,021	-5,100	3	20
F_TSKB0923	29.09.2023	7.510	7.280	3.16 %	0.23	7.780	7.430	117,620	89,289,974	180,502	49,554	32	20
F_TTKOM0823	31.08.2023	26.620	27.250	-2.31 %	-0.63	27.720	26.510	257,623	698,003,458	147,722	-30,425	3	18
F_TTKOM0923	29.09.2023	27.450	27.990	-1.93 %	-0.54	28.420	27.360	117,531	327,787,694	154,053	46,837	32	18
F_TUPRS0823	31.08.2023	148.350	135.360	9.60 %	12.99	148.690	135.020	68,578	971,085,839	43,964	47	3	16
F_TUPRS0923	29.09.2023	144.450	131.320	10.00 %	13.13	144.450	132.210	31,976	441,699,237	22,918	7,843	32	16
F_VAKBN0823	31.08.2023	13.820	13.650	1.25 %	0.17	14.290	13.700	382,464	533,416,258	157,614	-72,447	3	19
F_VAKBN0923	29.09.2023	14.270	14.030	1.71 %	0.24	14.730	14.100	206,530	296,937,195	226,375	99,794	32	19
F_VESTL0823	31.08.2023	66.170	64.910	1.94 %	1.26	67.500	64.850	68,495	454,587,805	38,964	-20,965	3	17
F_VESTL0923	29.09.2023	68.230	66.560	2.51 %	1.67	69.530	66.940	49,401	338,432,053	50,110	30,866	32	17
F_YKBNK0823	31.08.2023	16.740	16.730	0.06 %	0.01	17.280	16.710	1,084,953	1,850,343,453	624,896	-207,757	3	17
F_YKBNK0923	29.09.2023	17.280	17.270	0.06 %	0.01	17.790	17.250	410,876	722,145,592	728,503	101,990	32	17

*Takasbank pozisyon limitlerine ulaşmak için [tıklayınız.](#)

**Gedik Yatırım Menkul Değerler A.Ş. - Yatırım Danışmanlığı Birimi**

Ünvan : Gedik Yatırım Menkul Değerler A.Ş.

Adres : Altayçeşme Mah. Çamlı Sok. Ofis Park Maltepe No:21/4 Kat:10-11-12 Maltepe/İstanbul

Tel : (0216) 453 0053

E-Posta : vadeli@gedik.com

***Gedik Yatırım VİOP Bülteni, Genel Yatırım Tavsiyesi Kapsamında Yatırım Danışmanlığı Birimi Tarafından Hazırlanmaktadır.**

YASAL UYARI

Burada yer alan bilgiler Gedik Yatırım tarafından bilgilendirme amacıyla hazırlanmıştır. Yatırım sinyal, bilgi, yorum ve tavsiyeleri yatırım danışmanlığı kapsamında değildir. Yatırım danışmanlığı hizmeti; aracı kurumlar, portföy yönetim şirketleri, mevduat kabul etmeyen bankalar ile müşteri arasında imzalanacak yatırım danışmanlığı sözleşmesi çerçevesinde sunulmaktadır. Burada yer alan sinyal, yorum ve tavsiyeler, herhangi bir yatırım aracının alım satım önerisi ya da getiri vaadi olarak yorumlanmamalıdır. Bu görüşler mali durumunuz ile risk ve getiri tercihlerinize uygun olmayabilir ve sadece burada yer alan bilgilere ve sinyallere dayanarak yatırım kararı verilmesi beklentilerinize uygun sonuçlar doğurmayabilir. Burada yer alan sinyaller, fiyatlar, veriler ve bilgilerin tam ve doğru olduğu garanti edilemez; içerik, haber verilmeksizin değiştirilebilir. Tüm sinyal ve veriler, Gedik Yatırım tarafından güvenilir olduğuna inanılan kaynaklardan alınmıştır. Bu sinyal ve kaynakların kullanılması nedeni ile ortaya çıkabilecek hatalardan ve zararlardan Gedik Yatırım sorumlu değildir.

Genel Müdürlük

Altayçeşme Mah. Çamlı Sok. Ofis Park Maltepe No:21/4 Kat:10-11-12 Maltepe/İstanbul/Türkiye Tel: (0216) 453 00 00 (pbx) Faks: (0216) 377 11 36

Alanya

Şekerhane Mah. Atatürk Cad.(Hancı Pastanesi Üstü) Balta İş Hanı 1100 Sok. Dış Kapı No : 9 İç Kapı No : 206 Alanya - Antalya Tel: (0242) 519 23 17 (pbx) Faks: (0242) 513 93 81

Adana-Seyhan

Çınarlı Mah. Ziyapaşa Bulvarı No: 78 Güneş Ziyapaşa İş Merkezi Kat :5 No :504 Seyhan/ADANA Tel: (0322) 355 03 50 (pbx) Faks: (0322) 290 35 18

Ankara - Çankaya

Simon Bolivar Cad. No: 8/6 Çankaya/ANKARA Tel: (0312) 438 27 00 (pbx) Faks: (0312) 438 27 47

Ankara - Kızılay

Mustafa Kemal Mah. 2157 Sk. Dış Kapı No : 2 İç Kapı No : 11 Çankaya/ ANKARA Tel: (0312) 232 09 49 (pbx) Faks: (0312) 232 09 49

Antalya

Elmalı Mah. Cumhuriyet Cad. Dış Kapı No : 40 Gültekin İşhanı Kat: 3 İç Kapı No : 301 Muratpaşa /ANTALYA Tel: (0242) 248 35 20 (pbx) Faks: (0242) 244 29 10

Aydın

Hasanefendi-Ramazan Paşa Mah. İstiklal Cad. Dış Kapı No : 23 İç Kapı No : 1 Efeler/AYDIN Tel: (0256) 999 17 87 (pbx) Faks:

Aydın - Kuşadası

Türkmen mah. Atatürk Bulvarı Belvü Sitesi C Blok Kat 2 Daire 3 Kuşadası /AYDIN Tel: (0256) 618 44 77 (pbx) Faks: (0256) 618 44 91

Aydın - Nazilli

Altıntaş Mah. İstasyon Bulvarı No:19 Kat:4 Daire:12 Nazilli / AYDIN Tel: (0256) 314 15 98 (pbx) Faks: (0256) 315 88 52

Bağdat Caddesi Private

Caddebostan Mah. Kantarcı Rıza Sk. Dış Kapı No:1 K:4 İç Kapı No:8 Kadıköy / İSTANBUL Tel: (0216) 453 01 05 (pbx) Faks: (0216) 411 23 54

Balıkesir

Eski Kuyumcular Mah. Anafartalar Cad. Acarlar İş Merkezi Dış Kapı No : 23 İç Kapı No : 1 Karesi - BALIKESİR Tel: (0266) 999 12 40 (pbx) Faks:

Bandırma

Dere Mah. Ordu Cad. Kapı No:3 İç Kapı No:2 Bandırma/ BALIKESİR Tel: (0226) 999 10 75 (pbx) Faks:

Bodrum

Taşyaka Mah. Ölüdeniz (TSY) Cad. No : 21 İç Kapı No : 3 Fethiye / Muğla Tel: (0252) 316 32 70 (pbx) Faks: (0252) 316 92 70

Bursa

İhsaniye Mah. İknur Sok. Dış Kapı No: 1D İç Kapı No: 8 Nilüfer/Bursa Tel: (0224) 220 51 50 (pbx) Faks: (0224) 220 50 99

Bursa - Nilüfer

Oduluk Mah. Liman Cad. No:7 Nilüfer / BURSA Tel: (0224) 275 35 50 (pbx) Faks: (0224) 451 79 66

Çanakkale

Kemalpaşa Mah. Şair Ece Ayhan Meydanı Dış Kapı No: 22 Kat: 2 İç Kapı No:2 Merkez / ÇANAKKALE Tel: (0286) 999 17 02 (pbx) Faks:

Çorlu

Zafer Mah. Cumhuriyet Bulvarı Dış Kapı No:9T1 İç Kapı No:114 Çorlu TEKİRDAĞ Tel: (0282) 888 96 20 (pbx) Faks:

Çorum - Merkez

Yavruturna Mah. 1. Maliye Sok. No: 1 Kat: 4 D: 22 Çorum Tel: (0364) 211 11 45 (pbx) Faks: (0364) 201 05 63

Denizli - Merkez

Saraylar Mah. İkinci Ticari Yol Sok.No:24 Kat:4 D:8 DENİZLİ Tel: (0258) 263 80 15 (pbx) Faks: (0258) 241 91 01

Edirne - Merkez

İstasyon Mah. Hakim Çağlar Işık Cad. Dış Kapı No : 1 İç Kapı No : 30 Merkez / Edirne Tel: (0284) 212 45 61 (pbx) Faks: (0284) 213 37 78

Elazığ - Merkez

Cumhuriyet Mah. Beyzade Efendi Bulvarı Temizer Apt. NO:1/3 A Blok Merkez / Elazığ Tel: (0424) 234 57 40 (pbx) Faks:

Eskişehir - Merkez

Akarbaşı Mah. Atatürk Bulvarı No : 77 A Odunpazarı / ESKİŞEHİR Tel: (0222) 230 09 08 (pbx) Faks: (0222) 220 37 02

Etiler Private

Etiler Mah. Yıldız Çiçeği Sok. No:11 Beşiktaş/İstanbul Tel: (0212) 999 50 11 (pbx) Faks:

Gaziantep

İncil Pınar Mah. Nail Bilen Cad. Ugur Plaza Sitesi Uğur Plaza Blok No: 5 İç Kapı No: 35 Şehitkamil / Gaziantep Tel: (0342) 909 01 54 (pbx) Faks:

İstanbul - Ataşehir

Barbaros Mah. İhlamur Bulvarı Sarkaç Sok. Ağaoglu My Prestige No:1 D: 12-13 Ataşehir/İSTANBUL Tel: (0216) 560 37 00 (pbx) Faks: (0216) 688 67 86

İstanbul - Bakırköy

Cevizlik Mah. Muhasebeci Sok. Neşe Han No: 1 Kat:3 Bakırköy/İSTANBUL Tel: (0212) 660 85 25 (pbx) Faks: (0212) 570 03 03

İstanbul - Kapalıçarşı

Kürkçüler Sk. No: 25 Eminönü/Kapalıçarşı/İSTANBUL Tel: (0212) 513 40 01 (pbx) Faks: (0212) 527 16 86

İstanbul - Maltepe

Bağlarbaşı Mah. Bağdat Caddesi. Gedik İş Merkezi A Blok No: 414 Kat: 2 Daire: 22 İSTANBUL Tel: (0216) 399 00 42 (pbx) Faks: (0216) 399 18 17

İstanbul - Şişli

Esentepe Mah. Büyükdere Cad. Dış Kapı N201 Loft Residence İç Kapı N 50 Şişli / İSTANBUL Tel: (0212) 385 42 00 (pbx) Faks: (0212) 283 92 80

İstanbul - Tophane

Necatibey Cad. Alipaşa Degirmen Sok. No: 24 34425 Tophane/Karaköy/ İSTANBUL Tel: (0212) 251 60 06 (pbx) Faks: (0212) 293 49 03

İstanbul - Ümraniye

İnkılap Mah. Küçüksu Cad. Çeşminaz Sok. NO:2/7 Kat:3 Ümraniye Tel: (0216) 461 33 90 (pbx) Faks: (0216) 328 10 32

İzmir

Akdeniz Mah. Akdeniz Cad. Dış Kapı No : 1 İç Kapı No : 303 Konak / İZMİR Tel: (0232) 465 10 20 (pbx) Faks: (0232) 464 66 22

Karabük - Merkez

Bayır Mah. Menderes Cad. Çebioğlu Twin Towers B Blok Dış Kapı No :2 İç Kapı No : 107 Merkez / Karabük Tel: (0370) 502 15 90 (pbx) Faks: (0370) 502 15 93

Kayseri

Hunat Mah. Postalar Geçidi Sok. Ak Plaza Dış Kapı No :1 İç Kapı No : 206 Melikgazi - Kayseri Tel: (0352) 222 78 26 (pbx) Faks: (0352) 221 48 27

Kocaeli - Gebze

Hacı Halil Mah. Hükümet Cad. No: 95 Gebze/KOCAELİ Tel: (0262) 642 34 00 (pbx) Faks: (0262) 641 82 01

Kocaeli - İzmit Şubesi

Körfez Mahallesi Ankara Karayolu Cad. Dış Kapı No : 123/ 2 İç Kapı No : 9 İzmit / Kocaeli Tel: (0262) 999 18 14 (pbx) Faks: (0216) 377 11 36

Konya - Selçuklu

Beyazıt Mahallesi, Hüsnü Aşk Sok. Bezirci İş Merkezi Kat:4 D:403 Selçuklu / KONYA Tel: (0332) 238 59 60 (pbx) Faks: (0332) 238 59 75

Malatya - Battalgazi

Büyük Hüseyin Bey Mah. Atatürk Cad. Anadolu İş Merkezi K: 3 No: 23 D: 9-10-11 Battalgazi / MALATYA Tel: (0422) 325 62 67 (pbx) Faks: (0422) 322 23 72

Manisa - Merkez

Anafartalar Mah. Mustafa Kemal Paşa Cad. Kamil Menteş Apt. No: 34/1 MANİSA Tel: (0236) 239 42 98 (pbx) Faks: (0236) 239 43 02

Mersin - Akdeniz

Mahmudiye Mah. Atatürk Cad. Adil Kanun İş Hanı Kat: 2 Akdeniz / MERSİN Tel: (0324) 238 18 18 (pbx) Faks: (0324) 231 22 52

Muğla - Fethiye

Babataşı Mah. 774. Sok. No.2 Fethiye / Muğla Tel: (0252) 612 07 60 (pbx) Faks: (0252) 612 36 46

Ordu - Altınordu

Düz Mah. Yıldırım Cad. Dış Kapı No : 4 İç Kapı No : 503 Altınordu / ORDU Tel: (0452) 222 07 49 (pbx) Faks: (0452) 220 07 50

Sakarya - Adapazarı

Tiğcılar Mah. Yenicami Sok. Dış Kapı No:5 İç Kapı No: 201 Adapazarı- Sakarya Tel: (0264) 279 83 89 (pbx) Faks: (0264) 281 03 88

Samsun - İlkadım

Hançerli Mah. Dervişzade Sok. Albayrak İş Merkezi No :5 Kat:6 İç Kapı No :5 İlkadım /Samsun Tel: (0362) 431 63 43 (pbx) Faks: (0362) 431 33 89

Trabzon - Ortahisar

Kemerkaya Mah. K.Maraş Cad. Ticaret Mektep Sk. Ustaömeroğlu İş Merkezi No: 9/9 Ortahisar/TRABZON Tel: (0462) 326 09 97 (pbx) Faks: (0462) 326 38 67

Uşak - Merkez

İsmetpaşa Cad. No: 45 K: 2 Mavi Plaza UŞAK Tel: (0276) 227 27 44 (pbx) Faks: (0276) 227 27 37

Yeşilyurt Private Şube

Yeşilyurt Mah. Sipahioğlu Cad. No : 14 İç Kapı No : 5 Bakırköy / İSTANBUL Tel: (0000) 000 00 00 (pbx) Faks:

Zonguldak - Ereğli

Müftü Mahallesi Süheyla Erel Sokak. No:2/1 Ay City İş Merkezi 7. Kat Ofis No:85 Karadeniz Ereğli / ZONGULDAK Tel: (0372) 329 10 00 (pbx) Faks: (0372) 316 66 30