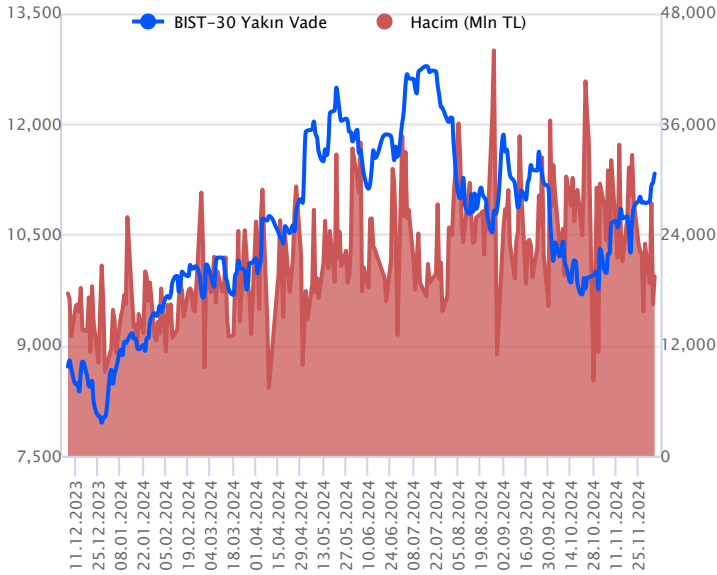


Sözleşme Kodu	Vade Ayı	Uzlaşma Fiyatı	Önceki Uzlaşma Fiyatı	Değişim	Değişim Puan	Gün İçi Yüksek	Gün İçi Düşük	İşlem Miktarı	İşlem Hacim	Açık Pozisyon	Açık Pozisyon Değişimi	Vadeye Kalan Gün Sayısı	Takasbank Başlangıç Teminatı %
<b>ENDEKS KONTRATLARI</b>													
F_XU0300225	28.02.2025	11,852.00	11,842.00	0.08 %	10.00	11,990.00	11,750.00	2,639.00	312,999,460.00	8,076.00	725.00	85	12
F_XU0301224	31.12.2024	11,192.00	11,199.00	-0.06 %	-7.00	11,329.00	11,089.00	173,895.00	19,478,720,730.00	595,341.00	5,063.00	26	12

## BIST 30 Yakın Vadeli Kontratı



Aralık vadeli endeks sözleşmesi 11.089,00 – 11.329,00 seviyeleri arasında hareket ederek günün %0,06 oranında oldukça sınırlı bir düşüşle 11.192,00 uzlaşma fiyatından tamamladı. BDDK'nın 2025'te bankalar için enflasyon muhasebesi uygulanmayacağını açıklamasıyla akşam seansında alımların güç kazandığı sözleşme 11.329 seviyesinden kapanış gerçekleştirdi. Gece saatlerinde de SPK, BIST50 paylarında 2 Ocak'tan itibaren açığa satış yasağının kaldırıldığını duyurdu. ABD borsaları günü sınırlı düşüşlerle tamamlarken, ABD vadelielerinde bu sabah yatay seyir etkili oluyor. Asya piyasalarında karışık bir görünüm hâkim. Avrupa vadelieleri ve CFD endeksleri hafif satıcılı açılışlara işaret ediyor. Aralık vadeli endeks sözleşmesinin güne pozitif bir başlangıç yapmasını bekliyoruz.

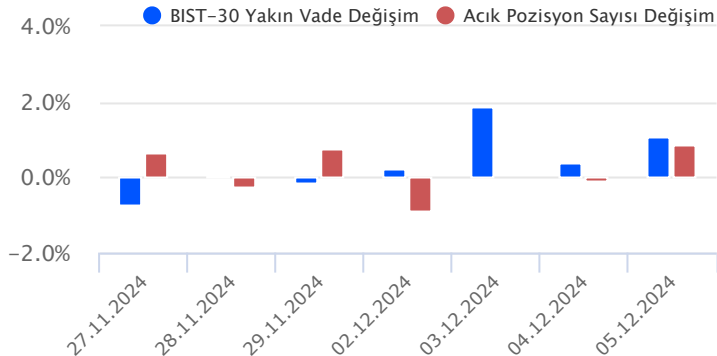
11.300 üzerinde tutunma korunabilirse yükseliş eğiliminin etkisini sürdürebileceği sözleşmede 11.350 – 11.400 aralığı ilk direnç bölgesi olup, devamında 11.450 ve 11.500 seviyeleri direnç olarak önem kazanacaktır. Psikolojik açıdan da önem taşıyan 11.500 üzerindeki fiyatlamalarda 100 günlük üssel ortalama (11.585) ile 11.680 seviyesi direnç konumunda bulunmaktadır. 11.300 üzerinde kalıcılık sağlanamaz ve kâr satışları gözlenecek olursa 11.250 – 11.200 aralığı kısa vadeli ilk güçlü destek bölgesidir. 11.200 desteği kırılacak olursa 11.150 – 11.090 ve 11.000 seviyelerine doğru geri çekilmeler gündeme gelebilir.

Endeks - 30 Yakın Vade Aracı Kurum Dağılımı Günlük Değişim					
Long			Short		
Kurum	Net Lot	Pay (%)	Kurum	Net Lot	Pay (%)
QNB Yatırım Menkul	2.319	17	Strateji Menkul	3.238	24
İş Yatırım	2.061	15	Deniz Yatırım	2.664	20
Halk Yatırım	1.676	13	Teb Yatırım	2.102	16
Tacirler Yatırım	1.050	8	Bank of America	1.906	14
Gedik Yatırım	1.023	8	Garanti BBVA	991	7
Diğer	5.239	39	Diğer	2.467	19

İlk 5 Kurum Satım Ağırlıklı

Endeks - 30 Yakın Vade Aracı Kurum Dağılımı Tüm Vade					
Long			Short		
Kurum	Net Lot	Pay (%)	Kurum	Net Lot	Pay (%)
Teb Yatırım	84.853	28	İş Yatırım	192.357	64
Yapı Kredi Yatırım	64.034	21	Bank of America	100.664	33
Halk Yatırım	27.153	9	Meksa Yatırım	2.975	1
Vakıf Yatırım	19.949	7	Strateji Menkul	2.320	1
İnfo Yatırım	18.354	6	Osmanlı Yatırım	1.063	0
Diğer	88.204	29	Diğer	3.168	1

İlk 5 Kurum Satım Ağırlıklı

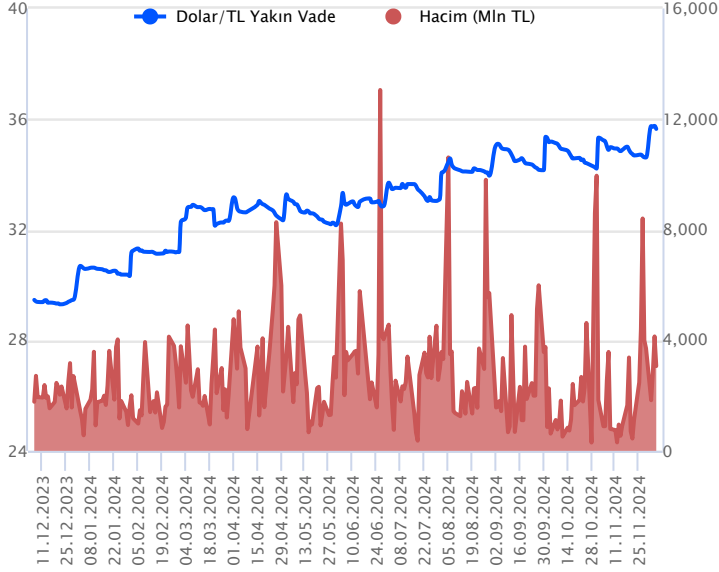


## Fiyat (%) Açık Pozisyon (%) Yorum

Artış	Artış	Yükselişin devamlılığı için sinyal olarak kabul edilebilir.
Artış	Azalış	Yükselişin desteklenmediğini gösterir.
Azalış	Artış	Düşüşlerin devamlılığı için sinyal olarak kabul edilebilir.
Azalış	Azalış	Düşüşlerin desteklenmediğini gösterir.

Sözleşme Kodu	Vade Ayı	Uzlaşma Fiyatı	Önceki Uzlaşma Fiyatı	Değişim	Değişim Puan	Gün İçi Yüksek	Gün İçi Düşük	İşlem Miktarı	İşlem Hacim	Açık Pozisyon	Açık Pozisyon Kalan Gün Sayısı	Vadeye Kalan Gün Sayısı	Takasbank Başlangıç Teminatı %
<b>DÖVİZ KONTRATLARI</b>													
F_EURTRY0125	31.01.2025	38.9870	38.8320	0.40 %	0.16	39.0000	38.7900	235	9,152,972	524	233	57	12
F_EURTRY1224	31.12.2024	37.7220	37.5380	0.49 %	0.18	37.7520	37.5500	837	31,479,853	6,777	294	26	12
F_EURUSD0125	31.01.2025	1.0599	1.0503	0.91 %	0.01	1.0607	1.0552	189	6,938,369	219	24	57	4
F_EURUSD1224	31.12.2024	1.0589	1.0526	0.60 %	0.01	1.0602	1.0537	7,476	274,020,565	32,164	-1,671	26	4
F_USDTRY0125	31.01.2025	36.8390	36.9270	-0.24 %	-0.09	36.9160	36.8240	28,500	1,050,434,130	283,485	21,499	57	13
F_USDTRY1224	31.12.2024	35.6500	35.7500	-0.28 %	-0.10	35.7310	35.6280	85,930	3,064,968,332	1,550,495	-14,197	26	13

## Dolar/TL Yakın Vadeli Kontratı



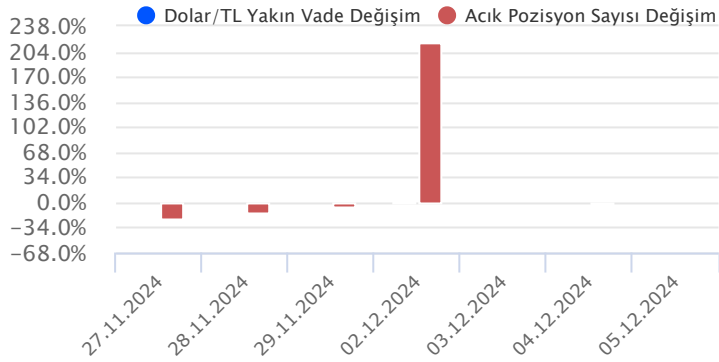
Aralık vadeli Dolar/TL sözleşmesi dün 35,6280 ile 35,7310 seviyeleri arasında dalgalanarak günü 0,28'lik düşüşle 35,6500 uzlaşma fiyatından tamamladı. Yurt içerisinde kur korumalı mevduat toplamı geçen hafta 25,8 milyar TL düşüşle 1,19 trilyon TL'ye geriledi. TCMB'nin brüt döviz rezervi geçen hafta 156,6 milyar dolardan 157,7 milyar dolara yükselirken, swap dahil net rezervler ise 60,9 milyar dolardan 64,2 milyar dolara yükseldi. ABD tarafında işsizlik maaşı başvuruları geçen hafta 244 bin ile beklentilerin üzerinde gelirken, dış ticaret açığı ise 73,8 milyar dolar ile beklentilerin altında iyileşme kaydetti. Son dönemde açıklanan verilerin kur fiyatlamasına etkisi olmazken, yataya yakın seyirler dün de devam etti. Bugün ABD'de başta tarım dışı istihdam verileri olmak üzere istihdama ilişkin veriler izlenecek. Verilerin kur üzerinde etkisi sınırlı kalabilir. Dolar/TL spot kuru, bu sabah saat 08:10 itibariyle 34,78'li seviyelerde işlem görürken, dolar endeksi ise 105,80 civarında bulunuyor.

Dolar/TL Yakın Vade Aracı Kurum Dağılımı Günlük Değişim					
Long			Short		
Kurum	Net Lot	Pay (%)	Kurum	Net Lot	Pay (%)
Yapı Kredi Yatırım	16.098	32	Teb Yatırım	19.780	40
Yapı ve Kredi	15.000	30	Oyak Yatırım	12.450	25
Şeker Yatırım	6.000	12	Bank of America	8.531	17
Fibabank	3.004	6	Tacirler Yatırım	2.528	5
Deniz Yatırım	2.458	5	İş Yatırım	2.526	5
Diğer	7.466	15	Diğer	4.211	8

İlk 5 Kurum Satım Ağırlıklı

Dolar/TL Yakın Vade Aracı Kurum Dağılımı Tüm Vade					
Long			Short		
Kurum	Net Lot	Pay (%)	Kurum	Net Lot	Pay (%)
Akbank	485.603	37	İş Yatırım	731.572	55
Yapı ve Kredi	417.581	32	Bank of America	159.998	12
Teb Yatırım	138.087	10	Ak Yatırım	111.985	9
QNB Bank	105.022	8	Garanti BBVA	75.666	6
Fibabank	36.721	3	Yapı Kredi Yatırım	68.389	5
Diğer	139.783	11	Diğer	175.187	13

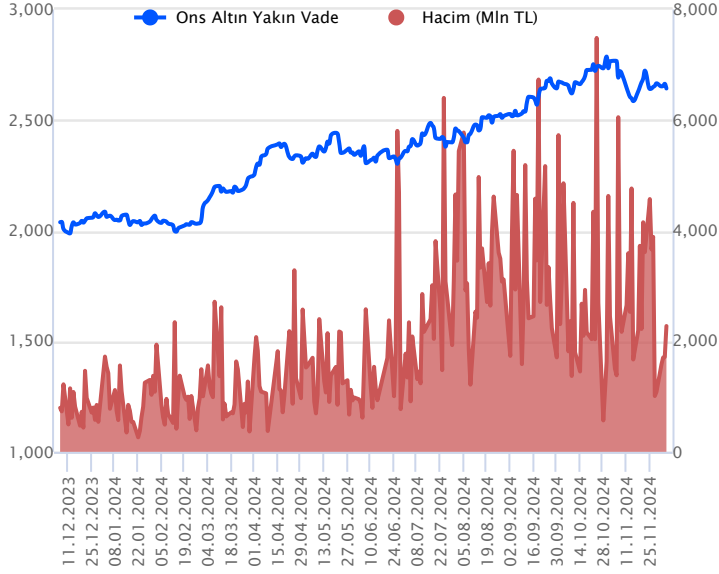
İlk 5 Kurum Alım Ağırlıklı



Fiyat (%)	Açık Pozisyon (%)	Yorum
Artış	Artış	Yükselişin devamlılığı için sinyal olarak kabul edilebilir.
Artış	Azalış	Yükselişin desteklenmediğini gösterir.
Azalış	Artış	Düşüşlerin devamlılığı için sinyal olarak kabul edilebilir.
Azalış	Azalış	Düşüşlerin desteklenmediğini gösterir.

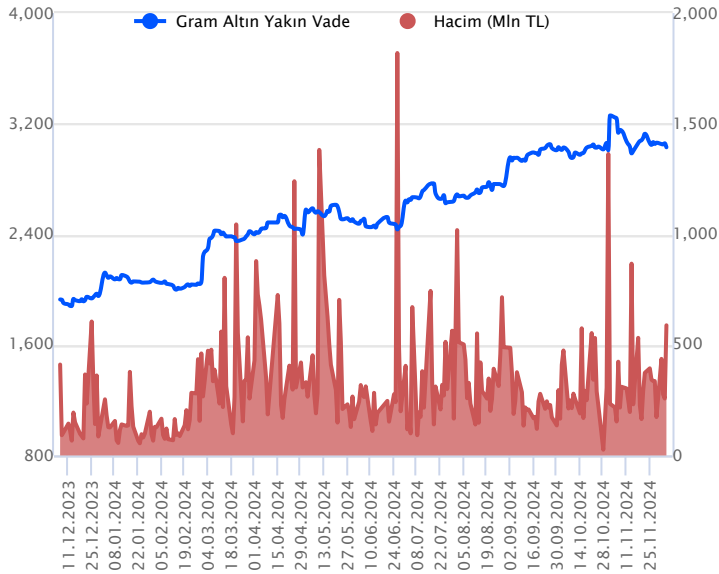
Sözleşme Kodu	Vade Ayı	Uzlaşma Fiyatı	Önceki Uzlaşma Fiyatı	Değişim	Değişim Puan	Gün İçi Yüksek	Gün İçi Düşük	İşlem Miktarı	İşlem Hacim	Açık Pozisyon	Açık Pozisyon Değişimi	Vadeye Kalan Gün Sayısı	Takasbank Başlangıç Teminatı %
<b>ALTIN KONTRATLARI</b>													
F_XAUTRYM0225	28.02.2025	3,266.200	3,286.900	-0.63 %	-20.70	3,289.900	3,264.100	23,360	76,535,658	196,121	10,454	85	12
F_XAUTRYM1224	31.12.2024	3,033.600	3,057.800	-0.79 %	-24.20	3,059.900	3,029.000	193,219	588,410,189	923,440	77,100	26	12
F_XAUUSD0225	28.02.2025	2,675.500	2,687.700	-0.45 %	-12.20	2,690.300	2,663.000	9,207	857,373,910	17,478	3,499	85	6
F_XAUUSD1224	31.12.2024	2,649.300	2,662.400	-0.49 %	-13.10	2,664.300	2,636.400	24,721	2,275,033,163	118,228	-1,572	26	6

## ONS ALTIN Yakın Vadeli Kontratı



Aralık vadeli ons altın sözleşmesi dün 2636,40-2664,30\$ arasında seyrederek, günü yüzde 0,49 düşüşle 2649,30\$ uzlaşma fiyatından kapattı. Spot piyasada saat 08:05 itibariyle ons altın 2642\$ seviyesinde izleniyor. Bu hafta, Güney Kore ve Fransa'daki siyasi gelişmeler, piyasaların gündemindeydi. Hafta içerisinde Avrupa ve ABD Merkez Bankaları Başkanlarının konuşmaları izlendi. Fed Başkanı Powell, faiz indirimi konusunda aceleci olmayacaklarını vurgulamaya devam ediyor. Bu haftaki ABD verileri ve üyelerden gelen açıklamalarda, Fed'in aralık ayı toplantısındaki beklentileri korumasını sağladı. Bu bilgiler ışığında, bugün içinde mevcut stratejimizi koruyoruz. Bugünde 2648-2667\$ arasını nötr olarak değerlendiriyoruz. Yukarıda 2667\$ direnci olurken, bu direncin üzerinde 2640\$ stop seviyesi olmak koşuluyla 2720\$ seviyesi değerlendirilebilir. Sözleşme için 2648\$ seviyesini destek noktası olarak takip edebiliriz. Bu desteğin altında kapanışlarda 2674\$ stop seviyesi eklenerek 2595\$ seviyesi izlenebilir. Bu haftanın verisi bugün açıklanacak. ABD'de istihdam günü ve kasım ayı tarım dışı istihdam, işsizlik oranı ve ortalama saatlik kazançlar verileri ilan edilecek. Veri bazı hareketler görülebilir. Fed'in aralık ayı toplantısı için faiz indirimi beklentileri korunuyor. Bugünkü veri, bu toplantıyla ilgili beklentileri etkileyebilir. Sözleşmede olası oynaklığa karşı yatırımcıların aktif bir kar al/zarar durdur seviyesi belirleyerek hareket etmeleri daha sağlıklı olabilir.

## GRAM ALTIN Yakın Vadeli Kontratı

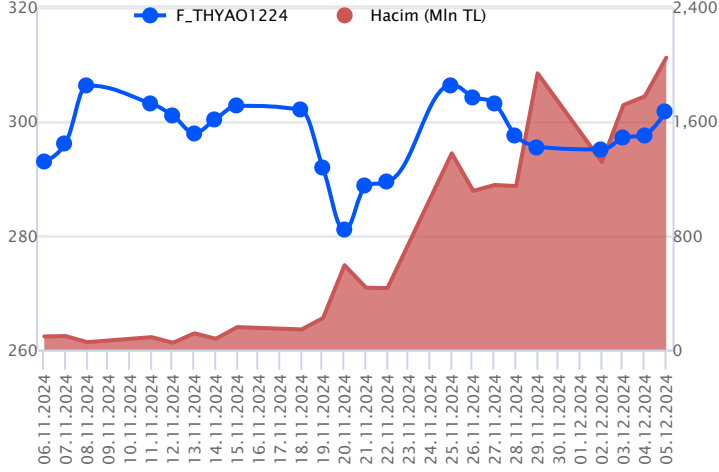


Aralık vadeli gram altın sözleşmesi dün 3029,00-3059,90TL arasında seyrederek, günü yüzde 0,79 düşüşle 3033,60\$ uzlaşma fiyatından kapattı. Spot piyasada saat 08:05 itibariyle gram altın 2954TL seviyesinde izleniyor. Cumhurbaşkanı Yardımcısı Cevdet Yılmaz açıklamasında, dünyadaki ve bölgedeki gelişmelere rağmen Türkiye ekonomisinin büyümesini devam ettirdiğini, dördüncü çeyrek verisinde daha net göreceklarını belirtti. Ancak her durumda Türkiye büyümesinin devam edeceğini ekledi. Bu hafta Türkiye kasım ayı enflasyonu sonrası TCMB'nin aralık ayı toplantısında faiz indirimi beklentileri korunuyor. Bugün ABD'de tarım dışı istihdam günü olarak görülüyor. Kasım ayı tarım dışı istihdam verisi, işsizlik oranı ve ortalama saatlik kazançlar verileri takip edilecek. Yurt içinde veri akışı sakin görülüyor. Sözleşmede olası oynaklığa karşı yatırımcıların aktif bir kar al/zarar durdur seviyesi belirleyerek hareket etmeleri daha sağlıklı olabilir.

Sözleşme	Vade Ayı	Son Uzlaşma	Önceki Uzlaşma	Değişim %	Günün Düşüğü	Günün Yükseliği	İşlem Adedi	İşlem Hacmi
<b>PAY VADELİ SÖZLEŞMELERİNDE EN FAZLA İŞLEM GÖRENLER</b>								
F_THYAO1224	31.12.2024	301.500	298.100	1.1 %	297.850	303.300	67,940	2,046,967,530
F_AKBNK1224	31.12.2024	65.210	64.830	0.6 %	64.300	65.620	256,694	1,670,117,738
F_EKGYO1224	31.12.2024	13.770	14.160	-2.8 %	13.720	14.300	1,153,692	1,606,948,654

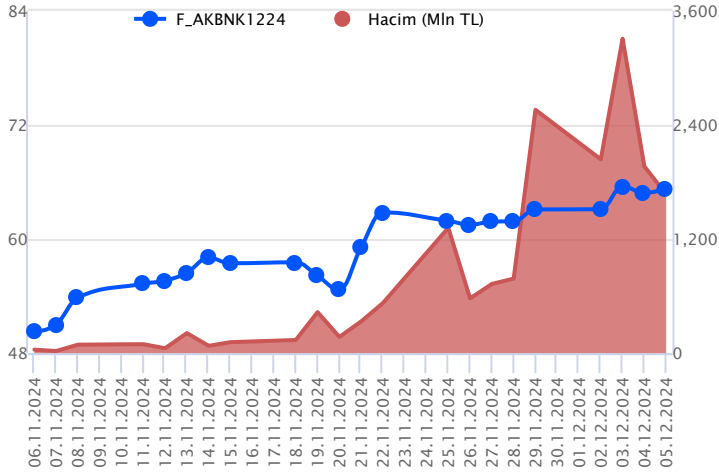
Pay vadeli sözleşmeleri, düşük teminatlarla yüksek tutarlı pozisyonlar almayı mümkün kılar. Pay vadeli sözleşmeleri ile ilgili daha detaylı bilgi almak için Gedik Yatırım VİOP Departmanı ile iletişime geçebilirsiniz.

### F\_THYAO1224 Vadeli Kontrati



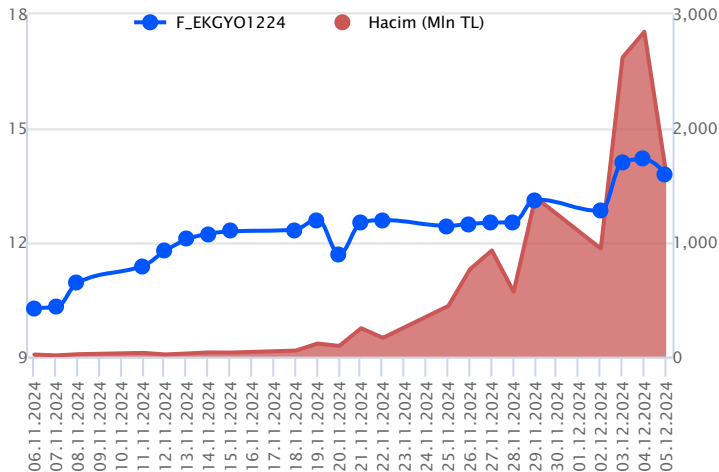
Aralık vadeli THYAO pay sözleşmesi 297,85 – 303,30 TL aralığında hareket ederek günü %1,1 oranında bir yükselişle 301,50 TL uzlaşma fiyatından tamamladı. 50 günlük üssel ortalaması (299,36) ile psikolojik öneme sahip 300,00 TL üzerinde kaldığı sürece yükseliş eğiliminin devam edebileceği sözleşmede 303,30 ve 305,00 seviyeleri kısa vadeli direnç noktalarıdır. 305,00 TL üzerindeki tutunmalarda 306,00 – 306,50 – 307,10 ve 308,00 seviyeleri direnç konumunda bulunmaktadır. Sözleşmede 305,00 TL direnci aşılamaz ve gün içerisinde kâr satışları gözlenecek olursa 301,50 ve 300,00 seviyeleri ile 50 günlük ortalama (299,36) ilk güçlü destek noktalarıdır. 50 günlük ortalama altında düzeltme eğiliminin hız kazanabileceği sözleşmede 297,85 – 296,50 – 296,00 ve 295,00 seviyelerine doğru geri çekilmeler gündeme gelebilir.

### F\_AKBNK1224 Vadeli Kontrati



Aralık vadeli AKBNK pay sözleşmesi 64,30 – 65,62 TL aralığında hareket ederek günü %0,6 oranında bir yükselişle 65,21 TL uzlaşma fiyatından tamamladı. Dün piyasa kapanışı sonrasında BDDK'nın 2025'te bankalar için enflasyon muhasebesi uygulanmayacağını açıklaması ile SPK'nın BIST50 payları için 2 Ocak'tan itibaren açığa satış yasağının kaldırıldığı haberiyle bugün bankacılık cephesinde yükselişler öne çıkabilir. AKBNK sözleşmesinde 66,00 – 66,50 aralığı kısa vadeli ilk direnç bölgesi olup, devamında 67,00 – 67,65 – 68,00 - 68,90 ve 70,00 seviyelerine doğru yükselişler yaşanabilir. Olası kâr satışlarında 65,50 – 65,00 aralığı ilk güçlü destek bölgesidir. Açılışa beklediğimiz yükselişler kalıcılık sağlayamaz ve 65,00 TL altına sarkmalar gözlenecek olursa 64,50 – 63,75 – 62,80 ve 62,00 seviyelerine destek konumunda bulunmaktadır. Sözleşmede gün içi yüksek seyredebilecek volatiliteye ve sert fiyat hareketlerine karşı dikkatli olunmalıdır.

### F\_EKGYO1224 Vadeli Kontrati



Faiz indirim beklentilerinin güç kazanması ile bu hafta zirvenin yenilediği EKGYO pay ve pay vadeli lerinde dün realizasyon hareketleri takip edildi. Aralık vadeli EKGYO sözleşmesi gün içinde 13,72 TL – 14,30 TL seviyeleri arasında dalgalanarak 13,77 TL uzlaşma fiyatından %2,8'lik kayıpla tamamladı. 14,00 TL altında baskının devam edeceğini değerlendirdiğimiz sözleşmede 5 günlük ortalamanın bulunduğu 13,52 TL – 13,30 TL ve 13,00 TL izlenecek destek seviyeleridir. Tepki alımlarının yeniden etkili olması durumunda ilk etapta 14,00 TL üzeri kapanışların yaşanmasına ihtiyaç olduğu görüşündeyiz. Bu koşulun sağlanması halinde ara direnç bulunduğu 14,30 TL ilk destek konumunda bulunmaktadır. Devamında 14,53 TL ve 14,85 TL takip edilecek direnç seviyeleridir. Son dönemde piyasada yaşanan volatilitenin nedeniyle alınacak pozisyonlarda temkinli olunması aktif bir stop-loss stratejisine bağlı kalınması faydalı olacaktır.

## Dayanak Varlıkların Teknik Göstergeler Görünümleri

## 20 Gün Ortalama/Fiyat Kesişmesi (YUKARI)

VAKBN

## Güç Göstergeleri Olumlu

GUBRF

KOZAL

HEKTS

VESTL

OYAKC

## RSI ve Momentum göstergelerine göre olumlu olanlar

## 50 Gün Ortalama/Fiyat Kesişmesi (YUKARI)

SOKM

TTKOM

## MACD

SOKM	GÜÇLÜ AL
ASELS	ZAYIF AL
ENKAI	ZAYIF AL
TCELL	ZAYIF AL

## 20/50 Gün Ortalama Kesişmesi (YUKARI)

ARCLK

DOAS

DOHOL

HEKTS

## Para Girişi Olan Dayanak Varlıklar

	Kapanış	İşlem Hacmi (Mln TL)
PETKM	19.11	1,036.09256
AEFES	213.00	1,030.02789
MGROS	502.50	811.21202
VESTL	70.00	735.87639
CIMSA	41.40	614.74936

## Yüksek Hacimliler

	İşlem Hacmi (Mln TL)
XU030	59,370.49
XSD25	32,882.11
X10XB	30,403.61
XLBNK	15,500.64
THYAO	9,957.77

## 20 Gün Ortalama/Fiyat Kesişmesi (AŞAĞI)

FROTO

## Güç Göstergeleri Zayıf

PGSUS

KONTR

FROTO

## RSI ve Momentum göstergelerine göre zayıf olanlar

## 50 Gün Ortalama/Fiyat Kesişmesi (AŞAĞI)

Bu şartları sağlayan dayanak varlık bulunmamaktadır.

## Göstergeleri Dipte Olanlar

KONTR

ASTOR

PGSUS

FROTO

## CCI, RSI, Stochastics, Williams' %R, MFI ve DX göstergelerinin ortalaması en düşük olanlar

## 20/50 Gün Ortalama Kesişmesi (AŞAĞI)

Bu şartları sağlayan dayanak varlık bulunmamaktadır.

## Para Çıkışı Olan Dayanak Varlıklar

	Kapanış	İşlem Hacmi (Mln TL)
TSKB	12.49	384.74

## Dayanak Varlıkların Teknik Gösterge Konumları

Kod	5 Günlük H.O	10 Günlük H.O	20 Günlük H.O	50 Günlük H.O	RSI	StochS	MACD	CCI
AEFES	ALIM	ALIM	ALIM	ALIM	ALIM	SATIM	SATIM	ALIM
AKBNK	ALIM	ALIM	ALIM	ALIM	ALIM	ALIM	ALIM	ALIM
AKSEN	ALIM	ALIM	ALIM	ALIM	ALIM	ALIM	ALIM	SATIM
ALARK	ALIM	ALIM	ALIM	ALIM	ALIM	SATIM	ALIM	ALIM
ARCLK	ALIM	ALIM	ALIM	ALIM	ALIM	SATIM	ALIM	ALIM
ASELS	ALIM	ALIM	ALIM	ALIM	ALIM	SATIM	ALIM	SATIM
ASTOR	SATIM	SATIM	ALIM	ALIM	SATIM	SATIM	SATIM	SATIM
BIMAS	ALIM	ALIM	ALIM	ALIM	ALIM	SATIM	ALIM	ALIM
BRSAN	ALIM	SATIM	SATIM	SATIM	ALIM	SATIM	SATIM	ALIM
CIMSA	ALIM	ALIM	ALIM	ALIM	ALIM	ALIM	SATIM	ALIM
CNH/TRY	ALIM	ALIM	ALIM	SATIM	ALIM	SATIM	ALIM	ALIM
DOAS	ALIM	ALIM	ALIM	ALIM	ALIM	SATIM	ALIM	SATIM
DOHOL	ALIM	ALIM	ALIM	ALIM	ALIM	SATIM	ALIM	ALIM
EKGYO	ALIM	ALIM	ALIM	ALIM	SATIM	SATIM	ALIM	SATIM
ENJSA	ALIM	ALIM	ALIM	ALIM	ALIM	ALIM	ALIM	SATIM
ENKAI	ALIM	ALIM	ALIM	ALIM	ALIM	ALIM	ALIM	ALIM
EREGL	ALIM	ALIM	ALIM	ALIM	SATIM	ALIM	ALIM	SATIM
EUR/TRY	ALIM	ALIM	ALIM	SATIM	ALIM	SATIM	ALIM	ALIM
EUR/USD	ALIM	ALIM	SATIM	SATIM	ALIM	SATIM	ALIM	ALIM
FROTO	ALIM	ALIM	SATIM	ALIM	ALIM	SATIM	SATIM	ALIM
GARAN	ALIM	ALIM	ALIM	ALIM	ALIM	SATIM	ALIM	ALIM
GBP/USD	ALIM	ALIM	ALIM	SATIM	ALIM	SATIM	ALIM	ALIM
GUBRF	ALIM	ALIM	ALIM	ALIM	ALIM	ALIM	ALIM	SATIM
HALKB	ALIM	ALIM	ALIM	ALIM	SATIM	ALIM	ALIM	SATIM
HEKTS	ALIM	ALIM	ALIM	ALIM	ALIM	SATIM	ALIM	ALIM
ISCTR	ALIM	ALIM	ALIM	ALIM	ALIM	ALIM	ALIM	ALIM
KCHOL	ALIM	ALIM	ALIM	ALIM	SATIM	SATIM	ALIM	ALIM
KONTR	SATIM	SATIM	SATIM	SATIM	SATIM	SATIM	SATIM	ALIM
KOZAA	ALIM	ALIM	ALIM	ALIM	ALIM	ALIM	SATIM	ALIM
KOZAL	ALIM	ALIM	ALIM	ALIM	ALIM	ALIM	ALIM	SATIM
KRDMD	SATIM	ALIM	ALIM	ALIM	SATIM	ALIM	ALIM	SATIM
MGROS	ALIM	ALIM	ALIM	ALIM	ALIM	SATIM	ALIM	ALIM
ODAS	ALIM	ALIM	ALIM	ALIM	ALIM	SATIM	ALIM	ALIM
OYAKC	ALIM	ALIM	ALIM	ALIM	ALIM	ALIM	ALIM	SATIM
PETKM	ALIM	ALIM	ALIM	SATIM	ALIM	SATIM	ALIM	ALIM
PGSUS	ALIM	SATIM	SATIM	SATIM	ALIM	SATIM	SATIM	ALIM
RUB/TRY	ALIM	ALIM	ALIM	SATIM	ALIM	SATIM	ALIM	ALIM
SAHOL	ALIM	ALIM	ALIM	ALIM	ALIM	SATIM	ALIM	ALIM
SASA	ALIM	ALIM	ALIM	ALIM	ALIM	SATIM	ALIM	ALIM
SISE	ALIM	ALIM	ALIM	ALIM	ALIM	SATIM	ALIM	ALIM
SOKM	ALIM	ALIM	ALIM	ALIM	ALIM	SATIM	ALIM	ALIM
TAVHL	ALIM	ALIM	ALIM	ALIM	ALIM	SATIM	ALIM	ALIM
TCELL	ALIM	ALIM	ALIM	ALIM	ALIM	SATIM	ALIM	ALIM
THYAO	ALIM	ALIM	ALIM	ALIM	ALIM	SATIM	ALIM	ALIM
TKFEN	ALIM	ALIM	ALIM	ALIM	SATIM	ALIM	SATIM	SATIM
TOASO	ALIM	ALIM	ALIM	ALIM	ALIM	SATIM	ALIM	ALIM
TSKB	SATIM	SATIM	ALIM	ALIM	SATIM	ALIM	SATIM	SATIM
TTKOM	ALIM	ALIM	ALIM	ALIM	ALIM	SATIM	ALIM	ALIM
TUPRS	ALIM	ALIM	ALIM	ALIM	ALIM	SATIM	ALIM	ALIM
ULKER	ALIM	ALIM	ALIM	SATIM	ALIM	SATIM	ALIM	ALIM
USD/TRY	SATIM	ALIM	ALIM	ALIM	SATIM	ALIM	ALIM	SATIM
VAKBN	ALIM	ALIM	ALIM	ALIM	ALIM	SATIM	SATIM	ALIM
VESTL	ALIM	ALIM	ALIM	ALIM	ALIM	SATIM	ALIM	ALIM
X10XB	ALIM	ALIM	ALIM	ALIM	ALIM	SATIM	ALIM	ALIM
XAU/TRY	SATIM	SATIM	SATIM	ALIM	SATIM	ALIM	ALIM	SATIM
XAU/USD	SATIM	SATIM	SATIM	SATIM	SATIM	ALIM	ALIM	SATIM
XLBNK	ALIM	ALIM	ALIM	ALIM	ALIM	SATIM	ALIM	ALIM
XSD25	ALIM	ALIM	ALIM	ALIM	ALIM	SATIM	ALIM	ALIM
XU030	ALIM	ALIM	ALIM	ALIM	ALIM	SATIM	ALIM	ALIM
YKBNK	ALIM	ALIM	ALIM	ALIM	ALIM	SATIM	ALIM	ALIM

Kod	Destek 3	Destek 2	Destek 1	Kapanış	Pivot	Direnç 1	Direnç 2	Direnç 3
<b>DESTEKLER</b>				<b>DİRENÇLER</b>				
F_AEFES0125	212.13	216.22	221.48	<b>226.75</b>	<b>225.57</b>	230.83	234.92	240.18
F_AEFES1224	205.52	209.48	214.42	<b>219.35</b>	<b>218.38</b>	223.32	227.28	232.22
F_AKBNK0125	65.52	66.06	66.80	<b>67.55</b>	<b>67.34</b>	68.08	68.62	69.36
F_AKBNK1224	63.19	63.75	64.51	<b>65.28</b>	<b>65.07</b>	65.83	66.39	67.15
F_AKSEN0125	37.29	37.63	37.85	<b>38.06</b>	<b>38.19</b>	38.41	38.75	38.97
F_AKSEN1224	35.79	36.22	36.54	<b>36.85</b>	<b>36.97</b>	37.29	37.72	38.04
F_ALARK0125	101.53	102.72	105.08	<b>107.45</b>	<b>106.27</b>	108.63	109.82	112.18
F_ALARK1224	97.27	98.68	101.22	<b>103.75</b>	<b>102.63</b>	105.17	106.58	109.12
F_ARCLK0125	150.37	151.93	153.02	<b>154.10</b>	<b>154.58</b>	155.67	157.23	158.32
F_ARCLK1224	144.00	146.00	147.75	<b>149.50</b>	<b>149.75</b>	151.50	153.50	155.25
F_ASELS0125	73.31	73.85	74.70	<b>75.54</b>	<b>75.24</b>	76.09	76.63	77.48
F_ASELS1224	70.63	71.23	72.05	<b>72.88</b>	<b>72.65</b>	73.47	74.07	74.89
F_ASTOR0125	93.10	94.85	96.11	<b>97.38</b>	<b>97.86</b>	99.12	100.87	102.13
F_ASTOR1224	90.49	92.14	93.50	<b>94.87</b>	<b>95.15</b>	96.51	98.16	99.52
F_BIMAS0125	517.87	522.33	528.47	<b>534.60</b>	<b>532.93</b>	539.07	543.53	549.67
F_BIMAS1224	499.60	504.80	511.50	<b>518.20</b>	<b>516.70</b>	523.40	528.60	535.30
F_BRSAN0125	474.00	477.65	479.55	<b>481.45</b>	<b>483.20</b>	485.10	488.75	490.65
F_BRSAN1224	457.93	463.27	466.13	<b>469.00</b>	<b>471.47</b>	474.33	479.67	482.53
F_CIMSA0125	41.97	42.44	43.27	<b>44.11</b>	<b>43.74</b>	44.57	45.04	45.87
F_CIMSA1224	40.29	40.83	41.79	<b>42.76</b>	<b>42.33</b>	43.29	43.83	44.79
F_CNHTRY0125	5.08	5.08	5.08	<b>5.08</b>	<b>5.08</b>	5.08	5.08	5.09
F_CNHTRY1224	4.09	4.50	4.71	<b>4.92</b>	<b>5.13</b>	5.33	5.75	5.95
F_DOAS0125	222.07	223.38	225.37	<b>227.35</b>	<b>226.68</b>	228.67	229.98	231.97
F_DOAS1224	214.97	216.73	218.82	<b>220.90</b>	<b>220.58</b>	222.67	224.43	226.52
F_DOHOL0125	15.25	15.33	15.41	<b>15.48</b>	<b>15.49</b>	15.57	15.65	15.73
F_DOHOL1224	14.68	14.79	14.86	<b>14.94</b>	<b>14.97</b>	15.04	15.15	15.22
F_EKGYO0125	13.52	13.86	14.08	<b>14.29</b>	<b>14.42</b>	14.64	14.98	15.20
F_EKGYO1224	13.00	13.36	13.58	<b>13.80</b>	<b>13.94</b>	14.16	14.52	14.74
F_ENJSA0125	65.59	65.91	66.29	<b>66.68</b>	<b>66.61</b>	66.99	67.31	67.69
F_ENJSA1224	63.15	63.48	63.99	<b>64.51</b>	<b>64.32</b>	64.83	65.16	65.67
F_ENKAI0125	54.06	54.47	55.14	<b>55.82</b>	<b>55.55</b>	56.22	56.63	57.30
F_ENKAI1224	52.67	53.11	53.83	<b>54.54</b>	<b>54.27</b>	54.99	55.43	56.15
F_EREGL0125N1	26.69	27.04	27.31	<b>27.57</b>	<b>27.66</b>	27.93	28.28	28.55
F_EREGL1224N1	25.74	26.10	26.35	<b>26.61</b>	<b>26.71</b>	26.96	27.32	27.57
F_EURTRY0125	38.65	38.72	38.86	<b>39.00</b>	<b>38.93</b>	39.07	39.14	39.28
F_EURTRY1224	37.33	37.44	37.54	<b>37.63</b>	<b>37.64</b>	37.74	37.85	37.94
F_EURUSD0125	1.05	1.05	1.06	<b>1.06</b>	<b>1.06</b>	1.06	1.06	1.07
F_EURUSD1224	1.05	1.05	1.05	<b>1.06</b>	<b>1.06</b>	1.06	1.06	1.07
F_FROTO0125	999.00	1,012.50	1,026.75	<b>1,041.00</b>	<b>1,040.25</b>	1,054.50	1,068.00	1,082.25
F_FROTO1224	970.83	984.57	997.53	<b>1,010.50</b>	<b>1,011.27</b>	1,024.23	1,037.97	1,050.93
F_GARAN0125	128.07	129.08	130.42	<b>131.75</b>	<b>131.43</b>	132.77	133.78	135.12
F_GARAN1224	123.18	124.42	126.23	<b>128.05</b>	<b>127.47</b>	129.28	130.52	132.33
F_GBPUSD0125	1.27	1.27	1.28	<b>1.28</b>	<b>1.28</b>	1.28	1.28	1.28
F_GBPUSD1224	1.27	1.27	1.27	<b>1.28</b>	<b>1.28</b>	1.28	1.28	1.28
F_GUBRF0125	272.18	275.42	277.83	<b>280.25</b>	<b>281.07</b>	283.48	286.72	289.13
F_GUBRF1224	262.00	265.50	267.85	<b>270.20</b>	<b>271.35</b>	273.70	277.20	279.55
F_HALKB0125	17.03	17.18	17.31	<b>17.43</b>	<b>17.46</b>	17.59	17.74	17.87
F_HALKB1224	16.43	16.59	16.74	<b>16.90</b>	<b>16.90</b>	17.05	17.21	17.36
F_HEKTS0125	4.33	4.38	4.45	<b>4.53</b>	<b>4.50</b>	4.57	4.62	4.69
F_HEKTS1224	4.11	4.18	4.28	<b>4.38</b>	<b>4.35</b>	4.45	4.52	4.62
F_ISCTR0125	14.63	14.69	14.78	<b>14.86</b>	<b>14.84</b>	14.93	14.99	15.08
F_ISCTR1224	14.08	14.17	14.27	<b>14.38</b>	<b>14.36</b>	14.46	14.55	14.65
F_KCHOL0125	205.88	207.72	209.38	<b>211.05</b>	<b>211.22</b>	212.88	214.72	216.38
F_KCHOL1224	198.42	200.18	202.17	<b>204.15</b>	<b>203.93</b>	205.92	207.68	209.67
F_KONTR0125	45.97	46.49	47.14	<b>47.80</b>	<b>47.66</b>	48.31	48.83	49.48
F_KONTR1224	44.46	45.10	45.75	<b>46.39</b>	<b>46.39</b>	47.04	47.68	48.33
F_KOZAA0125	72.12	72.79	73.92	<b>75.06</b>	<b>74.59</b>	75.72	76.39	77.52
F_KOZAA1224	69.36	70.08	71.44	<b>72.80</b>	<b>72.16</b>	73.52	74.24	75.60
F_KOZAL0125	24.75	25.01	25.35	<b>25.70</b>	<b>25.61</b>	25.95	26.21	26.55
F_KOZAL1224	23.83	24.11	24.49	<b>24.88</b>	<b>24.77</b>	25.15	25.43	25.81
F_KRDMD0125	28.15	28.56	28.87	<b>29.17</b>	<b>29.28</b>	29.59	30.00	30.31
F_KRDMD1224	27.16	27.58	27.88	<b>28.19</b>	<b>28.30</b>	28.60	29.02	29.32
F_MGROS0125	515.90	519.30	526.10	<b>532.90</b>	<b>529.50</b>	536.30	539.70	546.50
F_MGROS1224	498.80	502.20	508.20	<b>514.20</b>	<b>511.60</b>	517.60	521.00	527.00
F_ODAS0125	6.63	6.73	6.81	<b>6.90</b>	<b>6.91</b>	6.99	7.09	7.17
F_ODAS1224	6.39	6.49	6.56	<b>6.64</b>	<b>6.66</b>	6.73	6.83	6.90

Kod	Destek 3	Destek 2	Destek 1	Kapanış	Pivot	Direnç 1	Direnç 2	Direnç 3
<b>DESTEKLER</b>				<b>DİRENÇLER</b>				
F_OYAKC0125N1	18.63	19.11	19.76	<b>20.42</b>	<b>20.24</b>	20.89	21.37	22.02
F_OYAKC1224N1	16.77	17.57	18.69	<b>19.81</b>	<b>19.49</b>	20.61	21.41	22.53
F_PETKM0125	19.83	19.99	20.17	<b>20.34</b>	<b>20.33</b>	20.51	20.67	20.85
F_PETKM1224	19.11	19.29	19.48	<b>19.67</b>	<b>19.66</b>	19.85	20.03	20.22
F_PGSUS0125	230.42	232.33	234.07	<b>235.80</b>	<b>235.98</b>	237.72	239.63	241.37
F_PGSUS1224	222.88	224.77	226.43	<b>228.10</b>	<b>228.32</b>	229.98	231.87	233.53
F_RUBTRY1224	0.31	0.34	0.39	<b>0.45</b>	<b>0.42</b>	0.48	0.50	0.56
F_SAHOL0125	97.63	98.32	98.88	<b>99.45</b>	<b>99.57</b>	100.13	100.82	101.38
F_SAHOL1224	94.08	94.86	95.52	<b>96.17</b>	<b>96.30</b>	96.96	97.74	98.40
F_SASA0125	4.40	4.47	4.54	<b>4.60</b>	<b>4.61</b>	4.68	4.75	4.82
F_SASA1224	4.22	4.30	4.36	<b>4.42</b>	<b>4.44</b>	4.50	4.58	4.64
F_SISE0125	43.28	43.52	43.78	<b>44.05</b>	<b>44.02</b>	44.28	44.52	44.78
F_SISE1224	41.57	41.89	42.21	<b>42.52</b>	<b>42.53</b>	42.85	43.17	43.49
F_SOKM0125	44.31	44.79	45.39	<b>46.00</b>	<b>45.87</b>	46.47	46.95	47.55
F_SOKM1224	42.62	43.14	43.76	<b>44.38</b>	<b>44.28</b>	44.90	45.42	46.04
F_TAVHL0125	288.18	291.87	294.13	<b>296.40</b>	<b>297.82</b>	300.08	303.77	306.03
F_TAVHL1224	277.93	281.62	284.28	<b>286.95</b>	<b>287.97</b>	290.63	294.32	296.98
F_TCELL0125	95.17	96.09	96.77	<b>97.46</b>	<b>97.69</b>	98.37	99.29	99.97
F_TCELL1224	91.95	92.75	93.69	<b>94.64</b>	<b>94.49</b>	95.43	96.23	97.17
F_THYAO0125	304.78	306.97	309.48	<b>312.00</b>	<b>311.67</b>	314.18	316.37	318.88
F_THYAO1224	293.18	295.52	298.63	<b>301.75</b>	<b>300.97</b>	304.08	306.42	309.53
F_TKFEN0125	84.56	85.54	86.04	<b>86.55</b>	<b>87.02</b>	87.52	88.50	89.00
F_TKFEN1224	81.70	82.66	83.28	<b>83.90</b>	<b>84.24</b>	84.86	85.82	86.44
F_TOASO0125	207.25	212.00	216.50	<b>221.00</b>	<b>221.25</b>	225.75	230.50	235.00
F_TOASO1224	199.37	204.33	208.52	<b>212.70</b>	<b>213.48</b>	217.67	222.63	226.82
F_TSKB0125	12.78	12.97	13.06	<b>13.16</b>	<b>13.25</b>	13.34	13.53	13.62
F_TSKB1224	12.29	12.50	12.65	<b>12.81</b>	<b>12.86</b>	13.01	13.22	13.37
F_TTKOM0125	48.96	49.17	49.61	<b>50.04</b>	<b>49.82</b>	50.26	50.47	50.91
F_TTKOM1224	46.83	47.15	47.72	<b>48.29</b>	<b>48.04</b>	48.61	48.93	49.50
F_TUPRS0125	156.60	157.95	159.15	<b>160.35</b>	<b>160.50</b>	161.70	163.05	164.25
F_TUPRS1224	151.23	152.87	154.23	<b>155.60</b>	<b>155.87</b>	157.23	158.87	160.23
F_ULKER1224	115.37	116.88	118.42	<b>119.95</b>	<b>119.93</b>	121.47	122.98	124.52
F_USDTRY0125	36.71	36.77	36.80	<b>36.84</b>	<b>36.86</b>	36.90	36.95	36.99
F_USDTRY1224	35.50	35.56	35.60	<b>35.64</b>	<b>35.67</b>	35.71	35.77	35.81
F_VAKBN0125	23.78	24.19	24.57	<b>24.96</b>	<b>24.98</b>	25.36	25.77	26.15
F_VAKBN1224	23.41	23.58	23.88	<b>24.18</b>	<b>24.05</b>	24.35	24.52	24.82
F_VESTL0125	71.55	72.40	73.53	<b>74.67</b>	<b>74.38</b>	75.51	76.36	77.49
F_VESTL1224	68.58	69.51	70.84	<b>72.16</b>	<b>71.77</b>	73.10	74.03	75.36
F_X10XB0225	13,053.00	13,053.00	13,053.00	<b>13,053.00</b>	<b>13,053.00</b>	13,053.00	13,053.00	13,053.00
F_X10XB1224	12,051.00	12,101.00	12,126.00	<b>12,151.00</b>	<b>12,176.00</b>	12,201.00	12,251.00	12,276.00
F_XAUTRYM0225	3,229.70	3,246.90	3,255.50	<b>3,264.10</b>	<b>3,272.70</b>	3,281.30	3,298.50	3,307.10
F_XAUTRYM1224	2,987.80	3,008.40	3,018.70	<b>3,029.00</b>	<b>3,039.30</b>	3,049.60	3,070.20	3,080.50
F_XAUUSD0225	2,629.47	2,646.23	2,656.77	<b>2,667.30</b>	<b>2,673.53</b>	2,684.07	2,700.83	2,711.37
F_XAUUSD1224	2,603.33	2,619.87	2,631.23	<b>2,642.60</b>	<b>2,647.77</b>	2,659.13	2,675.67	2,687.03
F_XLBNK0225	13,645.00	13,825.00	14,090.00	<b>14,355.00</b>	<b>14,270.00</b>	14,535.00	14,715.00	14,980.00
F_XLBNK1224	12,814.33	12,980.67	13,286.33	<b>13,592.00</b>	<b>13,452.67</b>	13,758.33	13,924.67	14,230.33
F_XSD251224	14,200.00	14,200.00	14,200.00	<b>14,200.00</b>	<b>14,200.00</b>	14,200.00	14,200.00	14,200.00
F_XU0300225	11,588.67	11,669.33	11,828.67	<b>11,988.00</b>	<b>11,909.33</b>	12,068.67	12,149.33	12,308.67
F_XU0301224	10,929.00	11,009.00	11,169.00	<b>11,329.00</b>	<b>11,249.00</b>	11,409.00	11,489.00	11,649.00
F_YKBNK0125	31.92	32.10	32.31	<b>32.52</b>	<b>32.49</b>	32.70	32.88	33.09
F_YKBNK1224	30.77	30.96	31.18	<b>31.40</b>	<b>31.37</b>	31.59	31.78	32.00



Sözleşme Kodu	Vade Ayı	Uzlaşma Fiyatı	Önceki Uzlaşma Fiyatı	Değişim	Değişim Puan	Gün İçi Yüksek	Gün İçi Düşük	İşlem Miktarı	İşlem Hacim	Açık Pozisyon	Açık Pozisyon Değişimi	Vadeye Kalan Gün Sayısı	Takasbank Başlangıç Teminatı %
<b>ENDEKS KONTRATLARI</b>													
F_XU0300225	28.02.2025	11,852.00	11,842.00	0.08 %	10.00	11,990.00	11,750.00	2,639.00	312,999,460.00	8,076.00	725.00	85	12
F_XU0300425	30.04.2025	12,394.00	12,457.00	-0.51 %	-63.00	12,596.00	12,336.00	79.00	9,808,420.00	361.00	21.00	146	12
F_XU0301224	31.12.2024	11,192.00	11,199.00	-0.06 %	-7.00	11,329.00	11,089.00	173,895.00	19,478,720,730.00	595,341.00	5,063.00	26	12
<b>DÖVİZ KONTRATLARI</b>													
F_CNHTRY0125	31.01.2025	5.0809	5.0809	0.00 %	0.00	5.0823	5.0800	5	254,045	5	5	57	13
F_CNHTRY1224	31.12.2024	4.9190	4.9190	0.00 %	0.00	5.5390	4.9182	75	3,720,275	14	-42	26	13
F_EURTRY0125	31.01.2025	38.9870	38.8320	0.40 %	0.16	39.0000	38.7900	235	9,152,972	524	233	57	12
F_EURTRY1224	31.12.2024	37.7220	37.5380	0.49 %	0.18	37.7520	37.5500	837	31,479,853	6,777	294	26	12
F_EURUSD0125	31.01.2025	1.0599	1.0503	0.91 %	0.01	1.0607	1.0552	189	6,938,369	219	24	57	4
F_EURUSD1224	31.12.2024	1.0589	1.0526	0.60 %	0.01	1.0602	1.0537	7,476	274,020,565	32,164	-1,671	26	4
F_GBPUSD0125	31.01.2025	1.2758	1.2677	0.64 %	0.01	1.2772	1.2743	12	531,028	11	0	57	4
F_GBPUSD1224	31.12.2024	1.2759	1.2672	0.69 %	0.01	1.2771	1.2713	27	1,193,534	55	-16	26	4
F_RUBTRY0125	31.01.2025	0.0000	0.0000	0.00 %	0.00	0.0000	0.0000					57	19
F_RUBTRY1224	31.12.2024	0.4074	0.4074	0.00 %	0.00	0.4481	0.3667	4	162,972	0	0	26	19
F_USDTRY0125	31.01.2025	36.8390	36.9270	-0.24 %	-0.09	36.9160	36.8240	28,500	1,050,434,130	283,485	21,499	57	13
F_USDTRY1224	31.12.2024	35.6500	35.7500	-0.28 %	-0.10	35.7310	35.6280	85,930	3,064,968,332	1,550,495	-14,197	26	13
F_P_USDTRY0125	31.01.2025	0.0000	0.0000	0.00 %	0.00	0.0000	0.0000					57	13
F_P_USDTRY1224	31.12.2024	0.0000	0.0000	0.00 %	0.00	0.0000	0.0000					26	13
<b>KIYMETLİ MADEN KONTRATLARI</b>													
F_XAUTRYM0225	28.02.2025	3,266.200	3,286.900	-0.63 %	-20.70	3,289.900	3,264.100	23,360	76,535,658	196,121	10,454	85	12
F_XAUTRYM1224	31.12.2024	3,033.600	3,057.800	-0.79 %	-24.20	3,059.900	3,029.000	193,219	588,410,189	923,440	77,100	26	12
F_XAUUSD0225	28.02.2025	2,675.500	2,687.700	-0.45 %	-12.20	2,690.300	2,663.000	9,207	857,373,910	17,478	3,499	85	6
F_XAUUSD1224	31.12.2024	2,649.300	2,662.400	-0.49 %	-13.10	2,664.300	2,636.400	24,721	2,275,033,163	118,228	-1,572	26	6
<b>PAY VADELİ</b>													
F_AEFES0125	31.01.2025	226.400	222.450	1.78 %	3.95	229.650	220.300	332	7,547,320	790	4	57	15
F_AEFES1224	31.12.2024	219.450	214.050	2.52 %	5.40	222.350	213.450	13,637	298,338,470	22,246	-2,468	26	15
F_AKBNK0125	31.01.2025	67.420	67.100	0.48 %	0.32	67.870	66.590	5,342	35,985,651	5,480	13	57	17
F_AKBNK1224	31.12.2024	65.210	64.830	0.59 %	0.38	65.620	64.300	256,694	1,670,117,738	421,343	-4,596	26	17
F_AKSEN0125	31.01.2025	38.000	38.170	-0.45 %	-0.17	38.540	37.980	202	772,592	713	25	57	16
F_AKSEN1224	31.12.2024	36.820	36.980	-0.43 %	-0.16	37.410	36.660	10,533	38,949,964	17,242	-406	26	16
F_ALARK0125	31.01.2025	107.000	104.900	2.00 %	2.10	107.450	103.900	281	2,974,800	778	17	57	16
F_ALARK1224	31.12.2024	103.700	101.350	2.32 %	2.35	104.050	100.100	12,168	124,006,645	47,007	1,093	26	16
F_ARCLK0125	31.01.2025	153.800	155.150	-0.87 %	-1.35	156.150	153.500	98	1,514,625	307	18	57	15
F_ARCLK1224	31.12.2024	149.250	150.200	-0.63 %	-0.95	151.750	148.000	5,426	81,269,595	18,908	837	26	15
F_ASELS0125	31.01.2025	75.700	75.040	0.88 %	0.66	75.790	74.400	3,900	29,400,034	10,094	2,219	57	16
F_ASELS1224	31.12.2024	72.900	72.420	0.66 %	0.48	73.240	71.820	53,345	387,154,244	133,434	-3,004	26	16
F_ASTOR0125	31.01.2025	97.530	99.580	-2.06 %	-2.05	99.600	96.590	275	2,703,676	1,489	188	57	17
F_ASTOR1224	31.12.2024	94.710	96.930	-2.29 %	-2.22	96.790	93.780	16,310	155,520,093	48,327	-1,218	26	17
F_BIMAS0125	31.01.2025	534.000	532.800	0.23 %	1.20	537.400	526.800	159	8,456,070	372	59	57	16
F_BIMAS1224	31.12.2024	518.400	517.600	0.15 %	0.80	521.900	510.000	7,417	383,099,930	21,072	-196	26	16
F_BRSAN0125	31.01.2025	484.500	482.750	0.36 %	1.75	486.850	481.300	18	872,090	43	-5	57	18
F_BRSAN1224	31.12.2024	469.550	471.400	-0.39 %	-1.85	476.800	468.600	2,182	103,117,445	1,865	165	26	18
F_CIMSA0125	31.01.2025	44.110	43.020	2.53 %	1.09	44.200	42.900	781	3,412,563	602	50	57	15
F_CIMSA1224	31.12.2024	42.690	41.600	2.62 %	1.09	42.860	41.360	35,378	149,482,158	52,423	5,336	26	15
F_DOAS0125	31.01.2025	225.900	225.150	0.33 %	0.75	228.000	224.700	105	2,370,420	365	33	57	15
F_DOAS1224	31.12.2024	221.550	219.650	0.87 %	1.90	222.350	218.500	2,870	63,204,525	10,454	-216	26	15
F_DOHOL0125	31.01.2025	15.450	15.450	0.00 %	0.00	15.580	15.420	1,250	1,936,579	6,155	31	57	16
F_DOHOL1224	31.12.2024	14.920	14.920	0.00 %	0.00	15.070	14.890	104,002	155,603,529	266,513	-10,101	26	16
F_EKGYO0125	31.01.2025	14.270	14.670	-2.73 %	-0.40	14.770	14.210	14,469	20,782,748	32,019	3,931	57	16
F_EKGYO1224	31.12.2024	13.770	14.160	-2.75 %	-0.39	14.300	13.720	1,153,692	1,606,948,654	1,559,584	-15,013	26	16
F_ENJSA0125	31.01.2025	66.720	66.530	0.29 %	0.19	66.920	66.220	203	1,350,149	2,057	2	57	15
F_ENJSA1224	31.12.2024	64.470	64.130	0.53 %	0.34	64.640	63.800	6,499	41,786,620	48,613	461	26	15
F_ENKAI0125	31.01.2025	55.690	55.370	0.58 %	0.32	55.950	54.870	999	5,566,494	3,238	168	57	16
F_ENKAI1224	31.12.2024	54.460	54.220	0.44 %	0.24	54.720	53.560	23,611	127,842,060	95,025	-819	26	16
F_EREGL0125N1	31.01.2025	27.500	27.960	-1.65 %	-0.46	28.020	27.400	7,228	40,163,046	14,441	1,222	57	14
F_EREGL1224N1	31.12.2024	26.600	26.990	-1.44 %	-0.39	27.060	26.450	117,074	627,461,422	307,386	-18,416	26	14
F_FROTO0125	31.01.2025	1,039.000	1,044.500	-0.53 %	-5.50	1,053.750	1,026.000	102	10,607,325	147	30	57	16
F_FROTO1224	31.12.2024	1,011.250	1,018.750	-0.74 %	-7.50	1,025.000	998.300	2,464	249,619,805	5,118	-13	26	16
F_GARAN0125	31.01.2025	131.600	131.450	0.11 %	0.15	132.450	130.100	473	6,206,425	1,387	151	57	17
F_GARAN1224	31.12.2024	127.850	127.350	0.39 %	0.50	128.700	125.650	55,266	703,916,430	125,599	-6,508	26	17
F_GUBRF0125	31.01.2025	280.600	282.000	-0.50 %	-1.40	284.300	278.650	353	9,913,220	9,809	-82	57	17
F_GUBRF1224	31.12.2024	270.650	271.850	-0.44 %	-1.20	274.850	269.000	24,036	652,514,280	72,149	2,144	26	17
F_HALKB0125	31.01.2025	17.450	17.500	-0.29 %	-0.05	17.620	17.340	1,077	1,886,968	5,274	769	57	16
F_HALKB1224	31.12.2024	16.900	16.940	-0.24 %	-0.04	17.050	16.740	141,023	238,617,126	257,723	44,250	26	16
F_HEKTS0125	31.01.2025	4.500	4.400	2.27 %	0.10	4.540	4.420	3,664	1,643,252	8,729	250	57	15
F_HEKTS1224	31.12.2024	4.380	4.260	2.82 %	0.12	4.420	4.250	460,806	200,586,180	622,118	63,902	26	15

Sözleşme Kodu	Vade Ayı	Uzlaşma Fiyatı	Önceki Uzlaşma Fiyatı	Değişim	Değişim Puan	Gün İçi Yüksek	Gün İçi Düşük	İşlem Miktarı	İşlem Hacim	Açık Pozisyon	Açık Pozisyon Değişimi	Vadeye Kalan Gün Sayısı	Takasbank Başlangıç Teminatı %
<b>PAY VADELİ</b>													
F_ISCTR0125	31.01.2025	14.840	14.840	0.00 %	0.00	14.910	14.760	7,316	10,871,963	37,366	1,485	57	16
F_ISCTR1224	31.12.2024	14.360	14.350	0.07 %	0.01	14.440	14.250	700,433	1,005,910,836	1,499,843	24,374	26	16
F_KCHOL0125	31.01.2025	211.150	212.800	-0.78 %	-1.65	213.050	209.550	1,366	28,919,940	2,767	373	57	16
F_KCHOL1224	31.12.2024	203.900	205.100	-0.59 %	-1.20	205.700	201.950	28,172	575,115,670	110,398	2,772	26	16
F_KONTR0125	31.01.2025	47.250	47.090	0.34 %	0.16	48.170	47.000	605	2,883,921	865	145	57	17
F_KONTR1224	31.12.2024	46.370	46.030	0.74 %	0.34	47.040	45.750	21,283	98,993,758	37,286	2,290	26	17
F_KOZAA0125	31.01.2025	74.930	73.680	1.70 %	1.25	75.250	73.450	241	1,802,547	1,545	24	57	15
F_KOZAA1224	31.12.2024	72.630	70.840	2.53 %	1.79	72.880	70.800	35,319	255,538,623	95,770	2,068	26	15
F_KOZAL0125	31.01.2025	25.660	25.420	0.94 %	0.24	25.860	25.260	2,283	5,841,294	30,920	-43	57	16
F_KOZAL1224	31.12.2024	24.850	24.620	0.93 %	0.23	25.040	24.380	235,002	581,905,793	680,010	-13,630	26	16
F_KRDMD0125	31.01.2025	29.100	29.560	-1.56 %	-0.46	29.700	28.980	2,532	7,438,124	4,184	828	57	16
F_KRDMD1224	31.12.2024	28.150	28.570	-1.47 %	-0.42	28.710	27.990	116,271	329,669,704	208,581	-1,672	26	16
F_MGROS0125	31.01.2025	530.500	527.200	0.63 %	3.30	532.900	522.700	126	6,646,510	270	15	57	15
F_MGROS1224	31.12.2024	513.900	509.000	0.96 %	4.90	515.000	505.600	3,942	201,257,650	12,390	-127	26	15
F_ODAS0125	31.01.2025	6.890	6.940	-0.72 %	-0.05	7.000	6.820	5,585	3,867,431	23,380	2,750	57	15
F_ODAS1224	31.12.2024	6.640	6.700	-0.90 %	-0.06	6.750	6.580	248,831	166,062,905	429,794	-21,538	26	15
F_OYAKC0125N1	31.01.2025	20.450			20.45	20.710	19.580	502	3,973,386	553	211	57	16
F_OYAKC1224N1	31.12.2024	19.810			19.81	20.290	18.370	32,399	249,257,057	31,307	-3,047	26	16
F_PETKM0125	31.01.2025	20.340	20.190	0.74 %	0.15	20.500	20.160	1,700	3,461,039	8,066	660	57	16
F_PETKM1224	31.12.2024	19.670	19.540	0.67 %	0.13	19.840	19.470	189,412	372,491,905	394,057	-7,729	26	16
F_PGSUS0125	31.01.2025	236.000	235.250	0.32 %	0.75	237.900	234.250	338	7,997,555	1,055	108	57	16
F_PGSUS1224	31.12.2024	228.000	227.750	0.11 %	0.25	230.200	226.650	17,481	400,109,700	44,727	-849	26	16
F_SAHOL0125	31.01.2025	99.410	100.450	-1.04 %	-1.04	100.250	99.000	863	8,598,400	1,432	457	57	15
F_SAHOL1224	31.12.2024	96.200	97.090	-0.92 %	-0.89	97.090	95.650	48,243	465,035,501	174,142	8,618	26	15
F_SASA0125	31.01.2025	4.580	4.650	-1.51 %	-0.07	4.690	4.550	21,333	9,795,141	71,586	-1,557	57	16
F_SASA1224	31.12.2024	4.420	4.510	-2.00 %	-0.09	4.520	4.380	998,501	443,905,694	1,811,803	-114,341	26	16
F_SISE0125	31.01.2025	43.990	44.210	-0.50 %	-0.22	44.250	43.750	2,320	10,218,070	8,831	1,258	57	15
F_SISE1224	31.12.2024	42.510	42.730	-0.51 %	-0.22	42.860	42.220	71,953	306,236,550	258,229	5,013	26	15
F_SOKM0125	31.01.2025	45.710	45.250	1.02 %	0.46	46.340	45.260	1,296	5,952,232	2,198	472	57	15
F_SOKM1224	31.12.2024	44.350	43.720	1.44 %	0.63	44.800	43.660	27,275	120,750,311	93,416	3,468	26	15
F_TAVHL0125	31.01.2025	298.200	296.400	0.61 %	1.80	301.500	295.550	132	3,944,705	104	5	57	16
F_TAVHL1224	31.12.2024	286.300	287.300	-0.35 %	-1.00	291.650	285.300	3,934	113,609,775	18,212	-96	26	16
F_TCELL0125	31.01.2025	97.470	97.460	0.01 %	0.01	98.600	97.000	927	9,074,282	1,785	144	57	14
F_TCELL1224	31.12.2024	94.480	94.300	0.19 %	0.18	95.280	93.540	71,023	671,695,481	264,547	-291	26	14
F_THYAO0125	31.01.2025	312.050	309.100	0.95 %	2.95	313.850	309.150	1,820	56,912,470	4,442	-345	57	15
F_THYAO1224	31.12.2024	301.500	298.100	1.14 %	3.40	303.300	297.850	67,940	2,046,967,530	150,159	-4,636	26	15
F_TKFEN0125	31.01.2025	86.550	86.570	-0.02 %	-0.02	87.990	86.510	285	2,486,220	616	16	57	16
F_TKFEN1224	31.12.2024	83.850	83.790	0.07 %	0.06	85.200	83.620	11,927	100,598,099	29,517	2,136	26	16
F_TOASO0125	31.01.2025	220.700	225.200	-2.00 %	-4.50	226.000	216.750	526	11,610,265	867	228	57	15
F_TOASO1224	31.12.2024	212.750	217.800	-2.32 %	-5.05	218.450	209.300	20,667	440,885,705	44,739	2,260	26	15
F_TSKB0125	31.01.2025	13.160	13.410	-1.86 %	-0.25	13.430	13.150	1,272	1,682,755	2,755	806	57	15
F_TSKB1224	31.12.2024	12.790	12.980	-1.46 %	-0.19	13.060	12.700	123,626	158,301,325	525,588	25,447	26	15
F_TTKOM0125	31.01.2025	50.010	49.150	1.75 %	0.86	50.040	49.390	3,862	19,205,827	3,846	729	57	15
F_TTKOM1224	31.12.2024	48.320	47.570	1.58 %	0.75	48.360	47.470	63,128	303,054,322	119,673	6,039	26	15
F_TUPRS0125	31.01.2025	160.450	161.750	-0.80 %	-1.30	161.850	159.300	538	8,661,305	1,529	91	57	15
F_TUPRS1224	31.12.2024	155.650	157.100	-0.92 %	-1.45	157.500	154.500	32,963	514,058,135	100,961	5,833	26	15
F_ULKER1224	31.12.2024	119.850	118.350	1.27 %	1.50	121.450	118.400	9,010	108,106,130	22,985	2,306	26	15
F_VAKBN0125	31.01.2025	24.970	24.760	0.85 %	0.21	25.380	24.590	3,721	9,280,736	4,858	-1,704	57	16
F_VAKBN1224	31.12.2024	24.160	23.910	1.05 %	0.25	24.220	23.750	83,699	201,201,609	211,823	297	26	16
F_VESTL0125	31.01.2025	74.790	74.070	0.97 %	0.72	75.220	73.240	981	7,291,216	2,480	180	57	16
F_VESTL1224	31.12.2024	72.080	71.540	0.75 %	0.54	72.710	70.450	39,360	282,199,450	41,688	3,001	26	16
F_YKBNK0125	31.01.2025	32.480	32.530	-0.15 %	-0.05	32.670	32.280	5,415	17,591,186	12,814	974	57	17
F_YKBNK1224	31.12.2024	31.380	31.400	-0.06 %	-0.02	31.560	31.150	394,217	1,236,285,077	866,053	-16,592	26	17

\*Takasbank pozisyon limitlerine ulaşmak için [tıklayınız.](#)

**Gedik Yatırım Menkul Değerler A.Ş. - Yatırım Danışmanlığı Birimi**

**Ünvan :** Gedik Yatırım Menkul Değerler A.Ş.

**Adres :** Altayçeşme Mah. Çamlı Sok. Pasco Plaza, No:21, İç Kapı No:45, K:10-11-12 Maltepe/İstanbul

**Tel :** (0216) 453 0053

**E-Posta :** vadeli@gedik.com

**\*Gedik Yatırım VİOP Bülteni, Genel Yatırım Tavsiyesi Kapsamında Yatırım Danışmanlığı Birimi Tarafından Hazırlanmaktadır.**

**YASAL UYARI**

Burada yer alan bilgiler Gedik Yatırım tarafından bilgilendirme amacıyla hazırlanmıştır. Yatırım sinyal, bilgi, yorum ve tavsiyeleri yatırım danışmanlığı kapsamında değildir. Yatırım danışmanlığı hizmeti; aracı kurumlar, portföy yönetim şirketleri, mevduat kabul etmeyen bankalar ile müşteri arasında imzalanacak yatırım danışmanlığı sözleşmesi çerçevesinde sunulmaktadır. Burada yer alan sinyal, yorum ve tavsiyeler, herhangi bir yatırım aracının alım satım önerisi ya da getiri vaadi olarak yorumlanmamalıdır. Bu görüşler mali durumunuz ile risk ve getiri tercihlerinize uygun olmayabilir ve sadece burada yer alan bilgilere ve sinyallere dayanarak yatırım kararı verilmesi beklentilerinize uygun sonuçlar doğurmayabilir. Burada yer alan sinyaller, fiyatlar, veriler ve bilgilerin tam ve doğru olduğu garanti edilemez; içerik, haber verilmeksizin değiştirilebilir. Tüm sinyal ve veriler, Gedik Yatırım tarafından güvenilir olduğuna inanılan kaynaklardan alınmıştır. Bu sinyal ve kaynakların kullanılması nedeni ile ortaya çıkabilecek hatalardan ve zararlardan Gedik Yatırım sorumlu değildir.