

Piyasalarda Bugün

Avrupa'nın en büyük ekonomisi Almanya'da iş dünyası güveni 88,6 seviyesinde açıklanarak enflasyonun zirveyi gördüğüne dair iyimserlikle aralık ayında beklentileri aştı. IFO Başkanı C. Fuest Almanya ekonomisinde görünümün kayda değer biçimde iyileştiğini belirtti. Avrupa Merkez Bankası Başkan Yardımcısı Luis de Guindos, enflasyon hedefe dönene kadar borçlanma maliyetlerindeki artışın devam edeceğini söyledi. Euro Bölgesi'nde inşaat üretimi, ekimde eylül ayına kıyasla %1,3 artarken, yıllık bazda %2,2 yükseliş yaşadı. Avrupa cephesinde Almanya'da ÜFE rakamları, Euro Bölgesi'nde tüketici güveni ve dış ticaret rakamlarının açıklanması bekleniyor.

Cleveland Fed Başkanı L. Mester, faiz oranı tahmininin meslektaşlarınıninkinden daha yüksek olduğunu ve merkez bankasının enflasyonu yenmek için sürekli sıkı politikaya ihtiyacı olduğunu bildirdi. San Francisco Fed Başkanı Mary Daly, Fed politika faizinin zirveye ulaştığında yaklaşık bir yıl orada kalacağını düşünmenin "makul" olduğunu ve gerekirse daha uzun süre orada kalmaya hazır olduğunu söyledi. ABD'de bugün konut başlangıçları ve inşaat izinleri verisi takip edilecek.

Öne Çıkan Hisse Haberleri

Meta Platforms Inc. — Avrupa Komisyonu Pazartesi günü yaptığı açıklamada, Facebook ana şirketi Meta'yı çevrimiçi sınıflandırılmış reklamcılık pazarlarındaki rekabeti bozması ve AB antitröst yasalarını ihlal etmesi nedeniyle uyardığını kaydetti. Komisyon, bir ön görüşte, Avrupa Birliği kurallarının ihlal edildiğine dair yeterli kanıt olması halinde daha fazla araştırma yapacağını ve şirketin yıllık küresel cirosunun yüzde 10'una kadar para cezası verebileceğini açıkladı. **(Negatif)**

LG Energy Solution — Güney Koreli Teknoloji devi LG'nin alt şirketlerinden biri olan LG Energy Solution, 2026 yılına kadar elektrikli araçlar ve diğer ürünlerde kullanılmak üzere batarya üretecek bir tesis için 4 trilyon won (yaklaşık 3 milyar dolar) yatırım yapacağını açıkladı. Güney Kore'nin Ochang şehrinde yer alacak projede, ARGE ve üretim tesisleriyle birlikte ilgili altyapının bulunması ve 1800 kişinin çalışması planlanıyor. **(Pozitif)**

Epic Games — ABD Federal Ticaret Komisyonu (FTC) tarafından yapılan açıklamada, Epic Games'in, çocukların gizlilik haklarını ihlal etme suçundan 275, kullanıcıları istenmeyen ödemeler yapmaları için kandırma suçundan 245 olmak üzere toplam 520 milyon dolar ceza ödeyeceği aktarıldı. **(Negatif)**

Tesla Inc. — Tesla ve SpaceX'in kurucusu Elon Musk'ın, Twitter'daki üst yöneticilik (CEO) görevinden istifa edip etmeme konusunda başlattığı ankete katılanların yarısından fazlasının Twitter yöneticiliğini bırakmasını istemesi sonrası Tesla hisseleri yükselişe geçti. **(Pozitif)**

PİYASA VERİLERİ

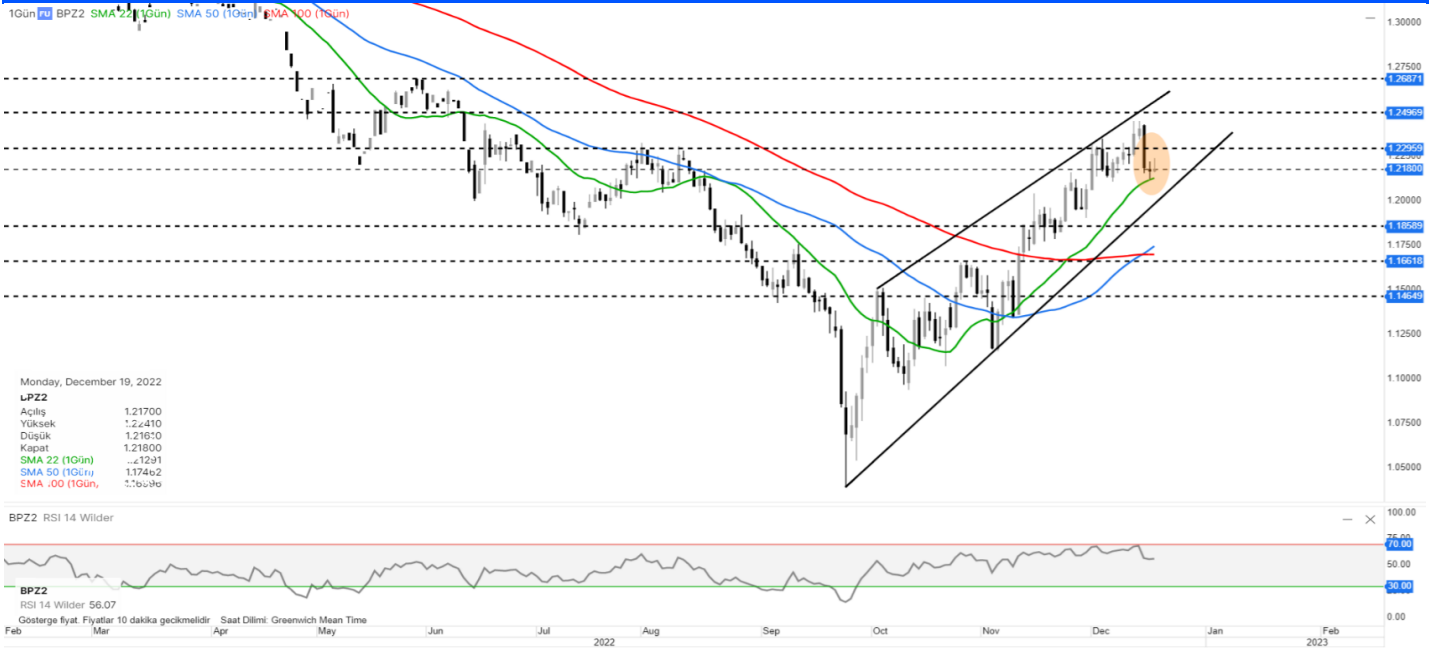
ABD	Kapanış	G.Yüksek	G.Düşük	Gün (%)	Ay (%)
S&P 500	3.818	3.855	3.800	-0,90	-3,72
Dow Jones	32.758	33.039	32.582	-0,49	-2,93
Nasdaq	10.546	10.714	10.498	-1,49	-5,38
Avrupa	Kapanış	G.Yüksek	G.Düşük	Gün (%)	Ay (%)
DAX	13.943	14.001	13.927	0,36	-3,39
FTSE 100	7.361	7.385	7.332	0,40	-0,33
CAC 40	6.473	6.510	6.471	0,32	-2,58
Asya	Kapanış	G.Yüksek	G.Düşük	Gün (%)	Ay (%)
Nikkei 225	26.452	27.339	26.418	-2,88	-5,19
Hang Seng	18.916	19.283	18.914	-2,26	5,13
Shanghai	3.071	3.101	3.071	-1,17	-0,86
Pariteler	Kapanış	G.Yüksek	G.Düşük	Gün (%)	Ay (%)
Altın	1.796,9	1.805,8	1.793,7	-0,04	1,58
WTI	75,50	76,20	75,38	0,41	-5,75
Brent	79,70	80,89	79,64	-0,13	-8,55
EURUSD	1,0587	1,0651	1,0580	-0,19	3,37
GBPUSD	1,2105	1,2223	1,2086	-0,36	2,39
USDJPY	133,15	137,48	133,11	2,82	6,75

ÖNE ÇIKAN HİSSELER

S&P 500	Kapanış	Yüksek	Düşük	Gün (%)	Ay (%)
APPLE INC	132,37	135,10	131,33	-1,59	-12,51
AMAZON.COM IN	84,92	87,63	84,52	-3,35	-9,79
TESLA INC	149,87	155,25	145,82	-0,24	-16,83
DOW 30	Kapanış	Yüksek	Düşük	Gün (%)	Ay (%)
INTEL CORP	26,79	26,97	26,51	-0,48	-10,31
MICROSOFT COR	240,45	245,14	238,71	-1,73	-0,32
APPLE INC	132,37	135,10	131,33	-1,59	-12,51
NASDAQ 100	Kapanış	Yüksek	Düşük	Gün (%)	Ay (%)
APPLE INC	132,37	135,10	131,33	-1,59	-12,51
TESLA INC	149,87	155,25	145,82	-0,24	-16,8
MULLEN AUTOMO	0,27	0,29	0,27	-10,19	0,74
DAX	Kapanış	Yüksek	Düşük	Gün (%)	Ay (%)
DEUTSCHE BANK	9,94	10,03	9,89	0,33	-2,68
DEUTSCHE TELE	18,95	18,96	18,76	0,51	-2,00
DEUTSCHE POST	34,82	36,06	34,72	-3,32	-10,00
HANG SENG	Kapanış	Yüksek	Düşük	Gün (%)	Ay (%)
COUNTRY GARDE	2,70	2,86	2,70	-8,47	3,45
CHINA CONSTRU	4,59	4,64	4,59	-1,08	1,77
ALIBABA HEALT	7,13	7,46	7,12	-3,52	21,26
NIKKEI 225	Kapanış	Yüksek	Düşük	Gün (%)	Ay (%)
NISSAN MOTOR	426,0	454,5	424,3	-5,48	-14,53
TOYOTA MOTOR	1.844,50	1.909,50	1.840,50	-3,43	-7,45
MITSUBISHI UF	817,60	846,50	770,30	5,88	14,64

EMTİA VADELİ GÖRÜNÜMÜ
Brent

Petrol fiyatları yeni güne hafif satıcılı başladı. Petrol fiyatları açısından bugün özelinde yeni bir haber akışı bulunmamaktadır. Son günlerde, Çin'deki açılma haberleri ve resesyon endişeleri, fiyatları etkiliyor. Çin'deki açılma haberleri, petrol talebi açısından olumlu yorumlanıyor ve petrol fiyatlarını destekliyor. Ancak merkez bankalarının faiz artırmaya devam edecek olması, resesyon kaygısını artırırken bu da petrol fiyatlarının gerilemesine yol açıyor. Dünya Bankası, gelecek sene için Çin'in büyüme tahminini aşağı yönlü revize etti. Çin ekonomisine dair endişeler ilerleyen günlerde petrol fiyatları açısından olumsuz yorumlanabilir. Çin'deki gelişmeler izlenmeli. Emtia için 74,95 - 70,51 - 66,30 destek noktaları, 83,19 - 87,62 - 91,46 direnç noktaları olarak takip edilebilir.

PARİTE VADELİ GÖRÜNÜMÜ
GBPUSD

Haftanın ilk işlem gününde veri akışının sakin geçtiğini ve fiyatlamaların ise yataya yakın kararsız seyirler izlediğini gözlemledik. İngiltere'de CBI sanayi sipariş eğilim endeksi Aralık ayında -6 ile bir önceki veri olan -5 seviyesinin altında kötüleşmeye işaret etti. ABD'de ise NAHB konut piyasası endeksi Aralık'ta 31 seviyesinde açıklanarak beklentilerin altında kaldı. Verilerin fiyatlamalara etkisi sınırlı kaldı. Bugün İngiltere tarafında önemli bir veri akışı bulunmuyor. ABD'de ise inşaat izinleri ve konut başlangıçları verileri takip edilecek. Bu sabah dolar endeksine hafif satıcılı seyirler görülürken, paritede yataya yakın hafif düşüş eğilimi gösteriyor. Paritede 1,2295 - 1,2496 - 1,2687 seviyeleri direnç, 1,1858 - 1,1661 - 1,1464 izlenen desteklerdir.

ENDEKS VADELİ GÖRÜNÜMÜ
S&P 500

S&P 500 endeksi dün %0,90 düşüyle 3.817 seviyesinden kapattı. ABD borsalarında zayıf seyirler devam ediyor. Fed'in faiz artış hızını yavaşlatacağını belirtmesine rağmen enflasyonda hedeften hala uzaktalar. Bazı Fed yetkilileri, enflasyonda soğuma görülene kadar faiz artışlarına devam edilmesi gerektiğini belirtiyorlar. Bu nedenle, gelecek senenin ilk çeyreği içinde Fed'in faiz artışını sürdüreceği beklentisi güçlü ve bu da resesyon kaygısının artmasına yol açıyor. Resesyon endişelerinin artış kaydettiği bu ortamda risk iştahı zayıf ve ABD borsalarında geri çekilmeler yaşanıyor. Bugün içinde bu konu başlığı ABD borsalarının seyrini etkileyebilir. Bu sabah ABD vadeliği hafif satıcı. Endeks için 33,261 - 33,884 - 34,335 seviyeleri direnç, 32,869 - 32,300 - 31,974 seviyeleri destek olarak takip edilebilir.

HİSSE SENEDİ GÖRÜNÜMÜ
Sony Group (NYSE: SNY)

Japon sanayi gazetesi Nikkan Kogyo'nun haberine göre Sony Group, Japonya'nın güneyindeki Kumamoto'ya yeni tesis inşa edecek. Temeli en erken 2024'te atılacak 5,8 milyar dolarlık (800 milyar yen) yeni imalat tesisi 2025 mali yılından sonra faaliyete girecek. Sony'nin, aynı bölgede sensör üretim tesisi ile dünyanın en büyük çip üreticilerinden TSMC ile yarı iletken üretim yatırımları da bulunuyor. Japon hükümeti, 2024'te hizmete girecek Sony-TSMC ortaklığı yeni çip tesisini, 476 milyar yen (3,5 milyar dolar) sübvansedecek. Hisse senedi fiyatı için, 80,66 - 84,11 - 88,18 seviyeleri direnç, 74,01 - 70,40 - 66,49 seviyeleri destek olarak izlenebilir.

HABER AKIŞ ENDEKSİ

Şirket	Son Fiyat	Bloomberg Hedef Fiyat	Haber Eğilim Yönü	Gün (%)	Yıllık (%)	52 Hafta Yüksek	52 Hafta Düşük
BELLUS HEALTH INC	12,18	25,00		-5,43	21,44	16,24	6,30
SIERRA WIRELESS INC	39,54	41,55		-0,95	87,48	42,74	17,17
TAISEI CORP	4.160,00	4.516,67		-1,07	19,88	4.355,00	3.335,00
WELL HEALTH TECHNOLOGIES COR	2,73	7,66		-4,55	-42,53	5,64	2,70
SHAWCOR LTD	13,31	14,84		-0,15	195,78	13,63	4,24
PLDT INC	1200,00	1.897,92		0,67	-35,14	1.952,63	1.130,00
NEXTERA ENERGY INC	83,52	94,39		-0,74	-7,14	93,73	67,22
PROCTER & GAMBLE CO/THE	150,40	148,36		-0,03	-4,73	165,35	122,18
SILVERGATE CAPITAL CORP-CL A	17,16	47,09		-7,59	-87,06	166,60	16,58
DOMINION ENERGY INC	59,25	72,85		1,07	-24,00	88,78	57,18

EKONOMİK TAKVİM

Saat	Para Birimi	Önemi	Veri	Beklenti	Önceki
10:00	EUR	**	Almanya Üretici Fiyat Endeksi (ÜFE) (Aylık) (Kas)	-2,20%	-4,20%
11:00	EUR	**	ECB'den De Guindos'un Konuşması		
16:30	USD	**	İnşaat İzinleri (Aylık) (Kas)		-3,30%
16:30	USD	***	İnşaat İzinleri (Kas)	1,480M	1,512M
16:30	USD	**	İnşaat Başlangıçları (Aylık) (Kas)		-4,20%
16:30	USD	**	Konut Başlangıçları (Kas)	1,400M	1,425M

*Haber akış endeksi Bloomberg News Sentiment verilerine göre seçilmiştir.

Yasal Uyarı: Burada yer alan bilgiler Gedik Yatırım tarafından bilgilendirme amacıyla hazırlanmıştır. Bilgi, yorum ve tavsiyeler yatırım danışmanlığı kapsamında değildir. Yatırım danışmanlığı hizmeti; aracı kurumlar, portföy yönetim şirketleri, mevduat kabul etmeyen bankalar ile müşteri arasında imzalanacak yatırım danışmanlığı sözleşmesi çerçevesinde sunulmaktadır. Burada yer alan yorum ve tavsiyeler, herhangi bir yatırım aracının alım satım önerisi ya da getiri vaadi olarak yorumlanmamalıdır. Bu görüşler mali durumunuz ile risk ve getiri tercihlerinize uygun olmayabilir ve sadece burada yer alan bilgilere dayanarak yatırım kararı verilmesi beklentilerinize uygun sonuçlar doğurmayabilir. Burada yer alan fiyatlar, veriler ve bilgilerin tam ve doğru olduğu garanti edilemez; içerik, haber verilmeksizin değiştirilebilir. Tüm veriler, Gedik Yatırım tarafından güvenilir olduğuna inanılan kaynaklardan alınmıştır. Bu kaynakların kullanılması nedeni ile ortaya çıkabilecek hatalardan Gedik Yatırım sorumlu değildir. Değerli yatırımcılarımız, takip ettiğiniz hisselerle ilişkin analiz ve dealing hizmetlerimiz için bize 24 saat aşağıdaki numaralardan ulaşabilirsiniz.