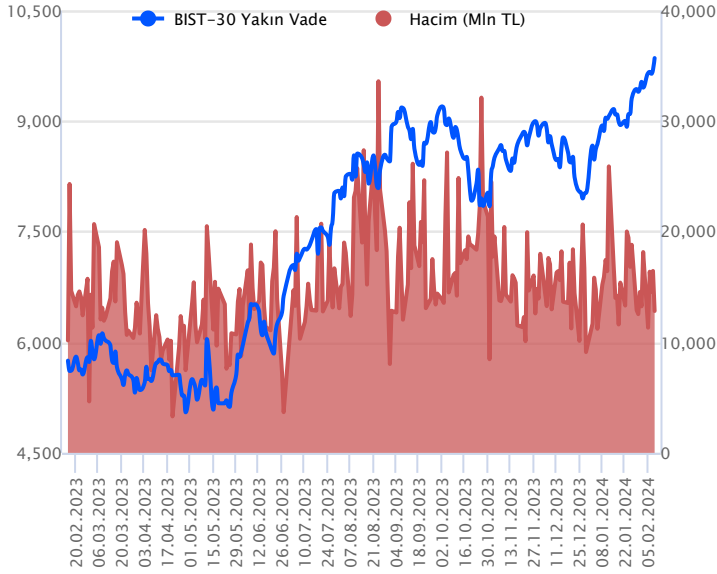


Sözleşme Kodu	Vade Ayı	Uzlaşma Fiyatı	Önceki Uzlaşma Fiyatı	Değişim	Değişim Puanı	Gün İçi Yüksek	Gün İçi Düşük	İşlem Miktarı	İşlem Hacim	Açık Pozisyon	Açık Pozisyon Değişimi	Vadeye Kalan Gün Sayısı	Takasbank Başlangıç Teminatı %
ENDEKS KONTRATLARI													
F_XU0300224	29.02.2024	9,791.50	9,683.75	1.11 %	107.75	9,858.00	9,685.75	131,605.00	12,827,395,090.00	295,087.00	5,537.00	20	15
F_XU0300424	30.04.2024	10,245.50	10,145.75	0.98 %	99.75	10,313.75	10,146.00	1,550.00	158,372,777.50	6,020.00	350.00	81	15

BIST 30 Yakın Vadeli Kontratı



Şubat vadeli endeks sözleşmesi 9.685,75 ile 9.811,00 seviyeleri arasında hareket ederek günü %1,11 oranında yükselişe 9.791,50 uzlaşma fiyatından tamamladı. Haftanın son işlem gününde yurt içinde pozitif hava etkisini sürdürürken, sözleşmede zirvelerin yenilediği bir fiyatlama takip edildi. Akşam seansında da yukarı yönlü seyrin devam ettiği sözleşme kapanışını 9.855,00 puandan gerçekleştirdi. ABD borsaları cuma gününü karışık kapanışlarla tamamlarken, ABD vadelilerinde bu sabah yatay bir seyir etkili oluyor. Asya piyasalarında birçok borsa tatil nedeniyle kapalı. Avrupa vadeli ve CFD endeksleri yatay açılışlara işaret ediyor. Şubat vadeli sözleşmenin güne pozitif bir başlangıç yapmasını bekliyoruz.

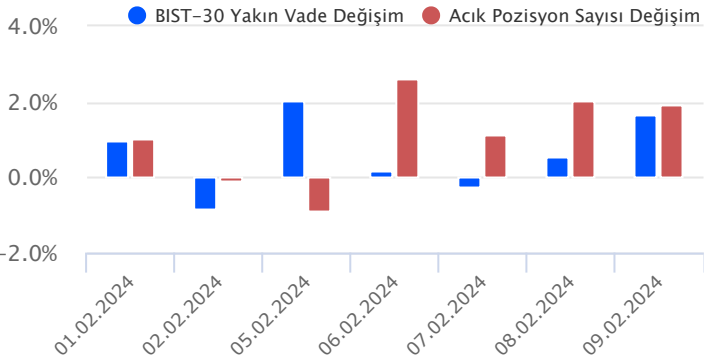
Hafta içerisinde 9.700 bölgesi üzerinde kalıcılık sağlamak zorlanan sözleşmede cuma günü etkili olan alımlarla 9.800 üzerinde gerçekleşen kapanışını olumlu buluyoruz. Önceki zirve seviyesi olan 9.765 üzerinde kalıcılık korunduğu sürece yükseliş eğiliminin devam edebileceği sözleşmede 9.930 pivot seviyesi ve devamında psikolojik öneme sahip 10.000 seviyesi direnç konumunda bulunmaktadır. Olası kâr satışlarında ise 9.765 altında 9.700 – 9.685 aralığı ilk güçlü destek bölgesi olup, bu bölge altında 9.600 bölgesine doğru geri çekilmeler gündeme gelebilir.

Endeks - 30 Yakın Vade Aracı Kurum Dağılımı Günlük Değişim

Long			Short		
Kurum	Net Lot	Pay (%)	Kurum	Net Lot	Pay (%)
İnfo Yatırım	4.434	39	Ak Yatırım	1.953	17
Garanti BBVA	2.679	24	Tacirler Yatırım	1.799	16
Meksa Yatırım	1.062	9	Vakıf Yatırım	1.186	10
Bank of America	1.045	9	Ziraat Yatırım	1.107	10
Teb Yatırım	671	6	Oyak Yatırım	946	8
Diğer	1.504	13	Diğer	4.404	39
İlk 5 Kurum Alım Ağırlıklı					

Endeks - 30 Yakın Vade Aracı Kurum Dağılımı Tüm Vade

Long			Short		
Kurum	Net Lot	Pay (%)	Kurum	Net Lot	Pay (%)
Teb Yatırım	98.392	76	İş Yatırım	47.989	37
Garanti BBVA	11.078	9	HSBC Yatırım	23.907	19
Halk Yatırım	10.126	8	Oyak Yatırım	7.831	6
Deniz Yatırım	3.393	3	Ziraat Yatırım	7.375	6
Phillip Capital	1.942	2	Meksa Yatırım	6.335	5
Diğer	4.629	4	Diğer	36.124	28
İlk 5 Kurum Alım Ağırlıklı					

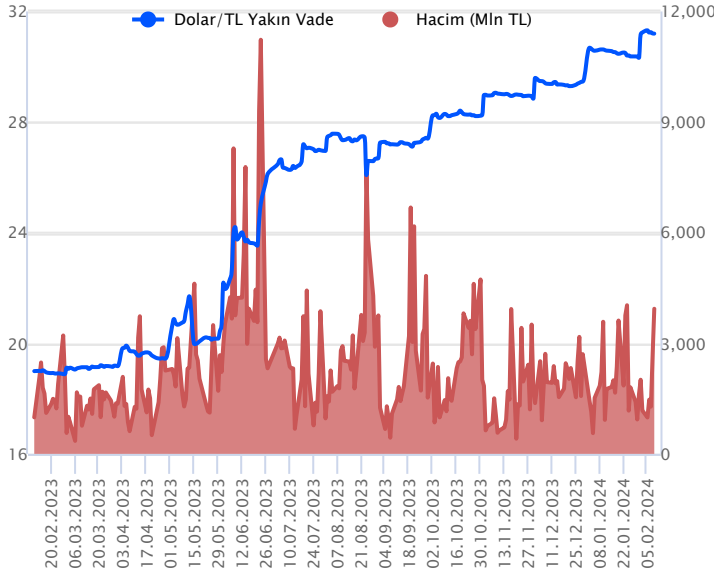


Fiyat (%) Açık Pozisyon (%) Yorum

Artış	Artış	Yükselişin devamlılığı için sinyal olarak kabul edilebilir.
Artış	Azalış	Yükselişin desteklenmediğini gösterir.
Azalış	Artış	Düşüşlerin devamlılığı için sinyal olarak kabul edilebilir.
Azalış	Azalış	Düşüşlerin desteklenmediğini gösterir.

Sözleşme Kodu	Vade Ayı	Uzlaşma Fiyatı	Önceki Uzlaşma Fiyatı	Değişim	Değişim Puan	Gün İçi Yüksek	Gün İçi Düşük	İşlem Miktarı	İşlem Hacim	Açık Pozisyon	Açık Pozisyon Değişimi	Vadeye Kalan Gün Sayısı	Takasbank Başlangıç Teminatı %
DÖVİZ KONTRATLARI													
F_EURTRY0224	29.02.2024	33.6997	33.6079	0.27 %	0.09	33.7282	33.6059	851	28,651,356	16,731	-240	20	14
F_EURTRY0324	29.03.2024	34.7516	34.7317	0.06 %	0.02	34.7949	34.7233	31	1,077,260	426	-3	49	14
F_EURUSD0224	29.02.2024	1.0801	1.0783	0.17 %	0.00	1.0811	1.0779	1,330	43,850,477	31,944	-241	20	4
F_EURUSD0324	29.03.2024	1.0813	1.0793	0.19 %	0.00	1.0823	1.0794	440	14,518,638	1,689	-228	49	4
F_USDTRY0224	29.02.2024	31.2000	31.2121	-0.04 %	-0.01	31.2168	31.1924	126,156	3,936,136,188	881,480	-19,762	20	14
F_USDTRY0324	29.03.2024	32.1726	32.1648	0.02 %	0.01	32.2211	32.1490	3,224	103,704,828	430,386	1,452	49	14

Dolar/TL Yakın Vadeli Kontratı



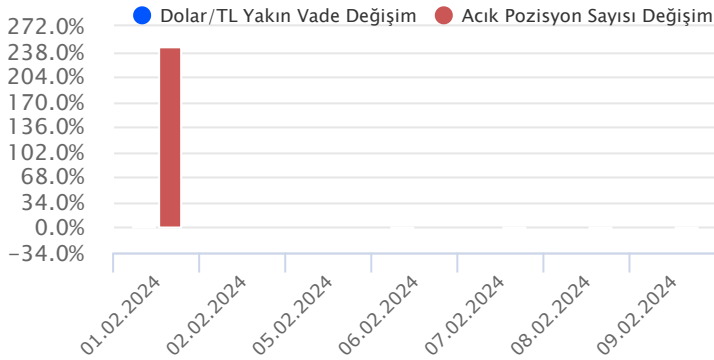
Şubat vadeli Dolar/TL sözleşmesi cuma günü 31,1924 ile 31,2168 seviyeleri arasında dalgalanarak günü yüzde 0,04'lük düşüşle 31,2000 uzlaşma fiyatından tamamladı. Yurt içerisinde sanayi üretim endeksi Aralık 2023'te yüzde 2,4 oranında artış kaydederken, yıllık artış ise yüzde 1,6 oranında gerçekleşti. Cuma günü açıklanan sanayi üretimi verisinin fiyatlamalara etkisi olmadı diyebiliriz. Spot kurda kademeli yükseliş eğilimleri geçen hafta da devam ederken, volatilité ise düşük kalmaya devam ediyor. Bugün yurt içerisinde işsizlik oranı verisi takip edilecek. Verilerin fiyatlamalar üzerinde etkisi olmasını beklemiyoruz. Hafta genelinde ise yurt içerisinde cari işlemler dengesi, bütçe dengesi ve TCMB Piyasa Katılımcıları Anketi verileri izlenecek. ABD tarafında ise enflasyon verileri ile perakende satışlar ve sanayi üretim verileri ön plana çıkacak. Dolar/TL spot kuru, bu sabah saat 08:10 itibariyle 30,69'lu seviyelerde yataya yakın seyirler izliyor. Dolar endeksi 104,04 civarında, ABD 10 yıllık tahvil faizi ise yüzde 4,16'lı seviyelerde hareket ediyor.

Dolar/TL Yakın Vade Aracı Kurum Dağılımı Günlük Değişim					
Long			Short		
Kurum	Net Lot	Pay (%)	Kurum	Net Lot	Pay (%)
Akbank	44.683	43	İş Yatırım	51.925	50
Destek Yatırım	15.000	15	Deniz Yatırım	35.847	35
Deutsche Bank	10.495	10	Bank of America	13.666	13
Fibabank	7.480	7	Yatırım Finansman	761	1
Finansbank	5.000	5	ING Yatırım Mekul	500	1
Diğer	20.513	20	Diğer	472	1

İlk 5 Kurum Satım Ağırlıklı

Dolar/TL Yakın Vade Aracı Kurum Dağılımı Tüm Vade					
Long			Short		
Kurum	Net Lot	Pay (%)	Kurum	Net Lot	Pay (%)
Ak Yatırım	276.187	35	Akbank	274.314	35
Denizbank	123.273	16	İş Yatırım	202.386	26
Deniz Yatırım	81.750	10	Bank of America	150.881	19
Yapı Kredi Yatırım	69.825	9	Finansbank	109.936	14
Garanti BBVA	60.572	8	Yatırım Finansman	16.174	2
Diğer	171.072	22	Diğer	26.988	4

İlk 5 Kurum Satım Ağırlıklı

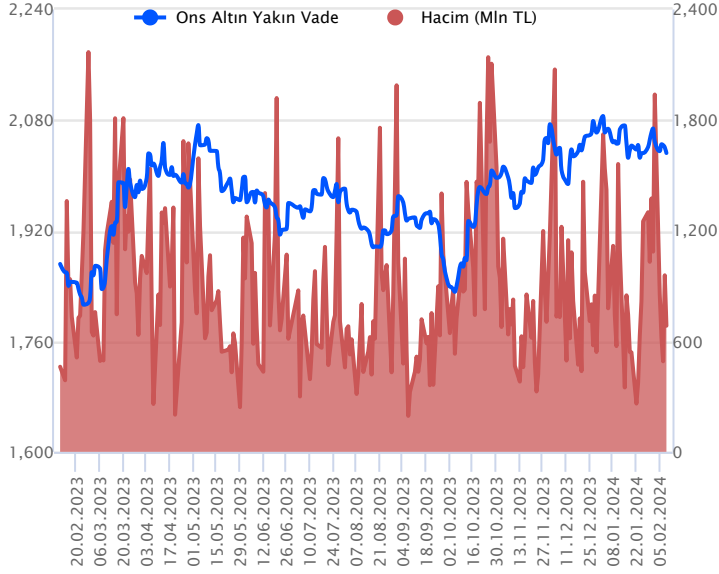


Fiyat (%) Açık Pozisyon (%) Yorum

Artış	Artış	Yükselişin devamlılığı için sinyal olarak kabul edilebilir.
Artış	Azalış	Yükselişin desteklenmediğini gösterir.
Azalış	Artış	Düşüşlerin devamlılığı için sinyal olarak kabul edilebilir.
Azalış	Azalış	Düşüşlerin desteklenmediğini gösterir.

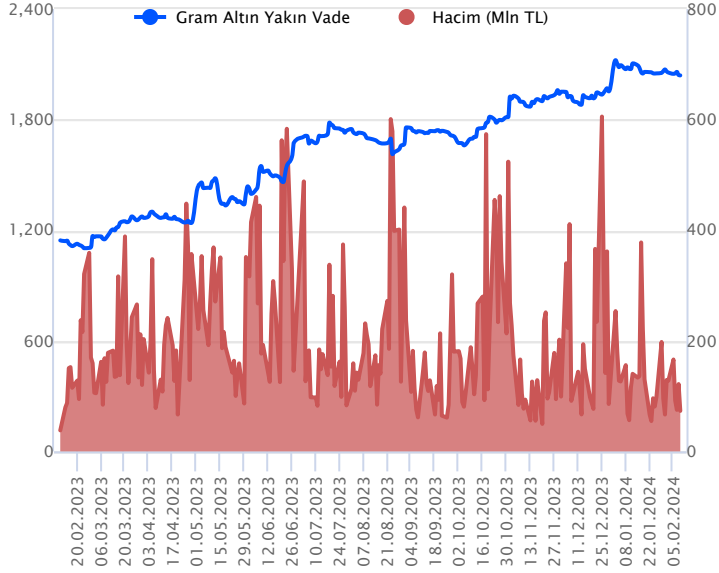
Sözleşme Kodu	Vade Ayı	Uzlaşma Fiyatı	Önceki Uzlaşma Fiyatı	Değişim	Değişim Puan	Gün İçi Yüksek	Gün İçi Düşük	İşlem Miktarı	İşlem Hacim	Açık Pozisyon	Açık Pozisyon Değişimi	Vadeye Kalan Gün Sayısı	Takasbank Başlangıç Teminatı %
ALTIN KONTRATLARI													
F_XAUTRYM0224	29.02.2024	2,037.660	2,044.120	-0.32 %	-6.46	2,049.320	2,035.000	35,804	73,166,776	1,015,040	-2,752	20	14
F_XAUTRYM0424	30.04.2024	2,201.580	2,205.930	-0.20 %	-4.35	2,210.000	2,195.410	17,427	38,393,626	124,329	1,003	81	14
F_XAUUSD0224	29.02.2024	2,032.500	2,036.800	-0.21 %	-4.30	2,043.700	2,029.000	10,994	683,736,791	70,372	-770	20	8
F_XAUUSD0424	30.04.2024	2,053.650	2,058.250	-0.22 %	-4.60	2,065.000	2,050.050	1,063	66,762,323	3,813	221	81	8

ONS ALTIN Yakın Vadeli Kontratı



Şubat vadeli ons altın sözleşmesi cuma gününü 2029,00-2043,70\$ arasında seyrederek, günü yüzde 0,21 düşüyle 2032,50\$ uzlaşma fiyatından kapattı. Spot piyasada saat 08:30 itibariyle ons altın 2023\$ seviyesinde izleniyor. Bugün için yeni stratejimiz bulunuyor. Sözleşme için 2022-2042\$ arasını nötr olarak değerlendiriyoruz. Sözleşmede 2042\$ direnç noktası olarak görülmektedir. Bu direncin üzerinde kapanışların devamında yukarı yönlü pozisyonların artması beklenebilir. Sözleşme için 2021\$ stop seviyesi eklenerek 2082\$ seviyesi değerlendirilebilir. Geri çekilmelerde 2022\$ destek noktası olarak bulunuyor. Bu destek altı kapanışlarda 2042\$ stop seviyesi belirlenerek 1982\$ seviyesi takip edilebilir. Bugün için ABD'de önemli bir veri bulunmuyor. Fed üyelerinin konuşmaları gündemde ve bugün içinde faiz indirimine yönelik söylemleri takip edilebilir. Bu hafta ABD için enflasyon haftası olacak. Enflasyon verisinin yarın açıklanması beklenirken, bugün ABD piyasalarında temkinli seyirler beklenebilir. Sözleşmede olası oynaklığa karşı yatırımcıların aktif bir kar al/zarar durdur seviyesi belirleyerek hareket etmeleri daha sağlıklı olabilir.

GRAM ALTIN Yakın Vadeli Kontratı

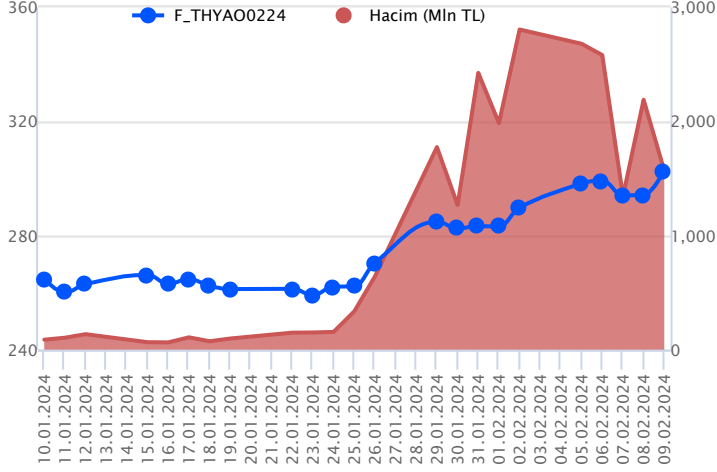


Şubat vadeli gram altın sözleşmesi cuma gününü 2035,00-2049,32 TL arasında dalgalanarak, günü yüzde 0,32 kayıpla 2037,66 TL uzlaşma fiyatından tamamladı. Spot piyasada saat 08:30 itibariyle gram altın 1997 TL, ons altın 2023\$ ve Dolar/TL kuru 30,69'lu seviyelerde işlem görüyor. Küresel piyasalarda, Fed üyelerinin konuşmaları izleniyor. Dallas Fed Başkanı Logan yaptığı açıklamasında, faiz indirimi için acelelerinin olmadığını belirtirken, daha fazla veri görmeleri gerektiğini vurguladı. Bugün için yurt dışında veri takvimi sakin olacak. Gün içerisinde Fed üyelerinin konuşmaları takip edilebilir. Yurt içinde, aralık ayı işsizlik oranı açıklanacak. En son açıklanan veri yüzde 9,00 seviyesinde gerçekleşmişti. Kabine toplantısının da yapılması bekleniyor. Toplantı sonrasında Cumhurbaşkanı Recep Tayyip Erdoğan'ın konuşması izlenecektir. Sözleşmede olası oynaklığa karşı yatırımcıların aktif bir kar al/zarar durdur seviyesi belirleyerek hareket etmeleri daha sağlıklı olabilir.

Sözleşme	Vade Ayı	Son Uzlaşma	Önceki Uzlaşma	Değişim %	Günün Düşüğü	Günün Yükselişi	İşlem Adedi	İşlem Hacmi
PAY VADELİ SÖZLEŞMELERİNDE EN FAZLA İŞLEM GÖRENLER								
F_THYAO0224	29.02.2024	301.130	293.890	2.5 %	292.800	305.990	53,092	1,568,508,858
F_EREGL0224	29.02.2024	47.430	46.590	1.8 %	46.620	47.770	263,335	1,248,952,999
F_YKBNK0224	29.02.2024	23.310	23.180	0.6 %	22.790	23.550	497,270	1,154,050,560

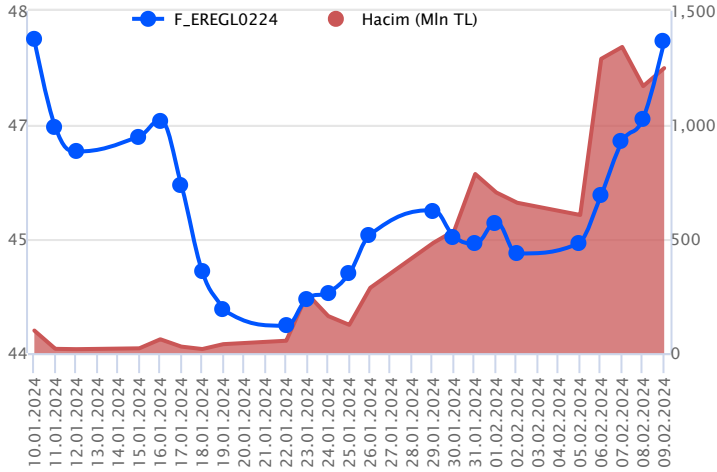
Pay vadeli sözleşmeleri, düşük teminatlarla yüksek tutarlı pozisyonlar almayı mümkün kılar. Pay vadeli sözleşmeleri ile ilgili daha detaylı bilgi almak için Gedik Yatırım ViOP Departmanı ile iletişime geçebilirsiniz.

F_THYAO0224 Vadeli Kontratı



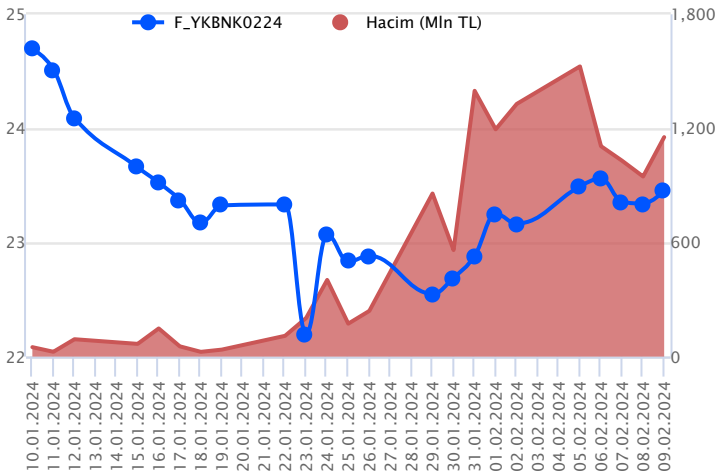
Endekste son işlem günü alım iştahının gücünü koruduğu zirve seviyelerin yenilediği görülürken, Şubat vadeli THYAO sözleşmesi 292,80 TL – 305,99 TL seviyeleri arasında dalgalanarak günü 301,13 TL uzlaşma fiyatından %2,5'lik kazançla tamamladı. Psikolojik öneme sahip olan 300 TL üzeri kapanışın yaşandığı sözleşmede ilk etapta ilk 300,00 TL üzeri kalıcılık önemli olacaktır. Kapanışa yakın yukarı yönlü sert fiyatlamaların kaydedildiği sözleşmede yükselişin devamında 305,72 TL ve 307,23 TL izlenecek ilk direnç noktaları konumunda bulunmaktadır. Realizasyon hareketlerinin etkili olması halinde 300 TL altı saatlik kapanışlar takip edilebilir. Bu koşulun sağlanması halinde baskı artış kaydedeceğinden 298,15 TL ve 296,64 TL destek seviyeleridir. Son dönemde kaydedilen volatilité sebebiyle alınacak pozisyonlarda temkinli olunması aktif bir stop-loss stratejisine bağlı kalınması faydalı olacaktır.

F_EREGL0224 Vadeli Kontratı



Geçen hafta pozitif fiyatlamaların ön plana çıktığı Şubat Vadeli EREGL sözleşmesi 46,62 TL – 47,77 TL seviyeleri arasında dalgalanarak günü 47,43 TL uzlaşma fiyatından %1,8'lik kazançla tamamladı. Ortalamaların üzerinde pozitif fiyatlamaların yaşandığı sözleşmede 47,55 TL üzerinde kazançların derinleşmesi beklenirken, yukarıda 48,00 TL – 48,32 TL izlenecek direnç seviyeleridir. Ancak hafta boyunca pozitif ayrışmanın takip edildiği sözleşmede kar satışlarının etkili olması halinde 47,20 TL – 46,88 TL takip edilecek ilk destek noktalarıdır. Piyasada son dönemde yaşanan yüksek volatilité nedeniyle alınacak pozisyonlarda temkinli olunması aktif bir stop-loss stratejisine bağlı kalınması faydalı olacaktır.

F_YKBNK0224 Vadeli Kontratı



Şubat vadeli YKBNK pay sözleşmesi 22,79 – 23,55 TL aralığında hareket ederek günü %0,6 oranında yükselişle 23,31 TL uzlaşma fiyatından tamamladı. Son günlerde dalgalı bir seyrin etkili olduğu ve yurt içindeki pozitif havaya anlamlı bir katılımın sağlanamadığı YKBNK sözleşmesinde gün içi volatilitenin de artış kaydettiği görülüyor. Sözleşmede 5 günlük üssel ortalama (23,20) ile 23,00 TL seviyesi kısa vadeli ilk destek noktaları olup, 23,00 TL altındaki fiyatlamalarda düzeltme eğiliminin devam ettiği görülebilir. Bu durumda 22,79 ve 22,49 seviyeleri destek konumunda bulunmakta olup, 22,49 altında hız kazanan satışlarla 22,25 – 22,00 bölgesine doğru geri çekilmeler gündeme gelebilir. 5 günlük ortalama üzerinde tutunma korunabilirse 23,55 – 23,61 aralığı ilk güçlü direnç bölgesidir. Bu bölge üzerinde 23,86 ve 24,00 seviyelerine doğru yükselişler yaşanabilir.

Dayanak Varlıkların Teknik Göstergeler Görünümleri

20 Gün Ortalama/Fiyat Kesişmesi (YUKARI)

HEKTS

Güç Göstergeleri Olumlu

VESTL
TAVHL
ARCLK
SOKM
ALARK

RSI ve Momentum göstergelerine göre olumlu olanlar

50 Gün Ortalama/Fiyat Kesişmesi (YUKARI)

VAKBN

MACD

VAKBN ZAYIF AL
EKGYO ZAYIF SAT

20/50 Gün Ortalama Kesişmesi (YUKARI)

Bu şartları sağlayan dayanak varlık bulunmamaktadır.

Para Girişi Olan Dayanak Varlıklar

	Kapanış	İşlem Hacmi (Mln TL)
XLBNK	8,718.18	17,615.08892
GUBRF	163.60	5,418.88218
ASELS	52.10	4,408.34757
KOZAL	22.14	4,368.53851
VESTL	81.60	2,632.29214

Yüksek Hacimliler

	İşlem Hacmi (Mln TL)
XU030	80,897.63
XSD25	54,746.56
X10XB	41,400.87
XLBNK	17,615.09
THYAO	10,701.75

20 Gün Ortalama/Fiyat Kesişmesi (AŞAĞI)

Güç Göstergeleri Zayıf

RSI ve Momentum göstergelerine göre zayıf olanlar

50 Gün Ortalama/Fiyat Kesişmesi (AŞAĞI)

Bu şartları sağlayan dayanak varlık bulunmamaktadır.

Göstergeleri Dipte Olanlar

CCI, RSI, Stochastics, Williams' %R , MFI ve DX göstergelerinin ortalaması en düşük olanlar

20/50 Gün Ortalama Kesişmesi (AŞAĞI)

Bu şartları sağlayan dayanak varlık bulunmamaktadır.

Para Çıkışı Olan Dayanak Varlıklar

	Kapanış	İşlem Hacmi (Mln TL)
Bu şartları sağlayan dayanak varlık bulunmamaktadır.		

Dayanak Varlıkların Teknik Gösterge Konumları

Kod	5 Günlük H.O	10 Günlük H.O	20 Günlük H.O	50 Günlük H.O	RSI	StochS	MACD	CCI
AEFES	ALIM	ALIM	ALIM	ALIM	SATIM	ALIM	ALIM	SATIM
AKBNK	SATIM	ALIM	ALIM	ALIM	SATIM	ALIM	SATIM	SATIM
AKSEN	ALIM	ALIM	ALIM	ALIM	SATIM	ALIM	ALIM	SATIM
ALARK	ALIM	ALIM	ALIM	ALIM	ALIM	ALIM	ALIM	SATIM
ARCLK	ALIM	ALIM	ALIM	ALIM	ALIM	SATIM	ALIM	ALIM
ASELS	ALIM	ALIM	ALIM	ALIM	ALIM	ALIM	ALIM	SATIM
ASTOR	ALIM	ALIM	ALIM	ALIM	SATIM	ALIM	ALIM	SATIM
BIMAS	ALIM	ALIM	ALIM	ALIM	ALIM	SATIM	ALIM	ALIM
CIMSA	ALIM	ALIM	ALIM	ALIM	ALIM	ALIM	ALIM	SATIM
CNH/TRY	ALIM	ALIM	ALIM	ALIM	ALIM	ALIM	SATIM	ALIM
DOAS	ALIM	ALIM	ALIM	ALIM	ALIM	ALIM	ALIM	SATIM
DOHOL	ALIM	ALIM	ALIM	ALIM	ALIM	SATIM	ALIM	ALIM
ECILC	ALIM	ALIM	ALIM	ALIM	ALIM	ALIM	ALIM	SATIM
EKGYO	ALIM	ALIM	ALIM	ALIM	ALIM	ALIM	SATIM	ALIM
ENJSA	ALIM	ALIM	ALIM	ALIM	ALIM	ALIM	ALIM	SATIM
ENKAI	ALIM	ALIM	ALIM	ALIM	ALIM	SATIM	ALIM	SATIM
EREGL	ALIM	ALIM	ALIM	ALIM	ALIM	SATIM	ALIM	ALIM
EUR/TRY	ALIM	ALIM	ALIM	ALIM	ALIM	SATIM	SATIM	ALIM
EUR/USD	ALIM	SATIM	SATIM	SATIM	ALIM	SATIM	SATIM	ALIM
FROTO	ALIM	ALIM	ALIM	ALIM	ALIM	ALIM	ALIM	ALIM
GARAN	ALIM	ALIM	ALIM	ALIM	SATIM	ALIM	SATIM	SATIM
GBP/USD	ALIM	SATIM	SATIM	SATIM	ALIM	SATIM	SATIM	ALIM
GUBRF	ALIM	ALIM	ALIM	SATIM	ALIM	SATIM	ALIM	ALIM
HALKB	ALIM	ALIM	ALIM	ALIM	ALIM	SATIM	ALIM	ALIM
HEKTS	ALIM	ALIM	ALIM	SATIM	ALIM	ALIM	ALIM	SATIM
ISCTR	ALIM	ALIM	ALIM	ALIM	SATIM	ALIM	SATIM	SATIM
ISGYO	ALIM	ALIM	ALIM	ALIM	ALIM	SATIM	ALIM	ALIM
KARSN	ALIM	ALIM	ALIM	ALIM	ALIM	SATIM	ALIM	ALIM
KCHOL	ALIM	ALIM	ALIM	ALIM	ALIM	ALIM	ALIM	SATIM
KONTR	ALIM	ALIM	ALIM	ALIM	ALIM	ALIM	ALIM	SATIM
KOZAA	ALIM	ALIM	ALIM	ALIM	ALIM	ALIM	ALIM	SATIM
KOZAL	ALIM	ALIM	ALIM	ALIM	ALIM	SATIM	ALIM	ALIM
KRDMD	ALIM	ALIM	ALIM	ALIM	ALIM	SATIM	ALIM	SATIM
MGROS	ALIM	ALIM	ALIM	ALIM	ALIM	ALIM	ALIM	SATIM
ODAS	ALIM	ALIM	ALIM	ALIM	ALIM	NÖTR	ALIM	ALIM
OYAKC	ALIM	ALIM	ALIM	ALIM	ALIM	SATIM	ALIM	ALIM
PETKM	ALIM	ALIM	ALIM	ALIM	ALIM	SATIM	ALIM	SATIM
PGSUS	ALIM	ALIM	ALIM	ALIM	ALIM	ALIM	ALIM	ALIM
RUB/TRY	ALIM	ALIM	ALIM	ALIM	ALIM	ALIM	SATIM	ALIM
SAHOL	ALIM	ALIM	ALIM	ALIM	ALIM	SATIM	ALIM	SATIM
SASA	ALIM	ALIM	ALIM	SATIM	ALIM	ALIM	ALIM	SATIM
SISE	ALIM	ALIM	ALIM	ALIM	ALIM	SATIM	ALIM	ALIM
SKBNK	ALIM	ALIM	ALIM	SATIM	ALIM	SATIM	ALIM	ALIM
SOKM	ALIM	ALIM	ALIM	ALIM	ALIM	SATIM	ALIM	ALIM
TAVHL	ALIM	ALIM	ALIM	ALIM	ALIM	SATIM	ALIM	SATIM
TCELL	SATIM	SATIM	ALIM	ALIM	SATIM	ALIM	SATIM	SATIM
THYAO	ALIM	ALIM	ALIM	ALIM	ALIM	ALIM	ALIM	ALIM
TKFEN	ALIM	ALIM	ALIM	ALIM	SATIM	ALIM	ALIM	SATIM
TOASO	ALIM	ALIM	ALIM	ALIM	ALIM	ALIM	ALIM	ALIM
TSKB	ALIM	ALIM	ALIM	ALIM	ALIM	SATIM	ALIM	ALIM
TTKOM	ALIM	ALIM	ALIM	ALIM	SATIM	SATIM	SATIM	SATIM
TUPRS	ALIM	ALIM	ALIM	ALIM	ALIM	SATIM	ALIM	ALIM
USD/TRY	ALIM	ALIM	ALIM	ALIM	ALIM	SATIM	SATIM	SATIM
VAKBN	ALIM	ALIM	ALIM	ALIM	ALIM	ALIM	ALIM	ALIM
VESTL	ALIM	ALIM	ALIM	ALIM	ALIM	SATIM	ALIM	SATIM
X10XB	ALIM	ALIM	ALIM	ALIM	ALIM	ALIM	ALIM	ALIM
XAU/TRY	ALIM	ALIM	ALIM	ALIM	SATIM	ALIM	SATIM	ALIM
XAU/USD	SATIM	SATIM	SATIM	ALIM	SATIM	SATIM	SATIM	SATIM
XLBNK	ALIM	ALIM	ALIM	ALIM	ALIM	ALIM	SATIM	SATIM
XSD25	ALIM	ALIM	ALIM	ALIM	ALIM	ALIM	ALIM	ALIM
XU030	ALIM	ALIM	ALIM	ALIM	ALIM	ALIM	ALIM	ALIM
YKBNK	ALIM	ALIM	ALIM	ALIM	ALIM	ALIM	ALIM	SATIM

Kod	Destek 3	Destek 2	Destek 1	Kapanış	Pivot	Direnç 1	Direnç 2	Direnç 3
	DESTEKLER				DİRENÇLER			
F_AEFES0224	154.54	156.34	158.41	160.49	160.21	162.28	164.08	166.15
F_AEFES0324	161.79	162.90	163.94	164.99	165.05	166.09	167.20	168.24
F_AKBNK0224	39.81	40.27	40.73	41.20	41.19	41.65	42.11	42.57
F_AKBNK0324	39.85	40.28	40.78	41.27	41.21	41.71	42.14	42.64
F_AKSEN0224	38.47	38.63	38.87	39.10	39.03	39.27	39.43	39.67
F_AKSEN0324	39.90	40.05	40.25	40.45	40.40	40.60	40.75	40.95
F_ALARK0224	114.07	116.06	118.27	120.48	120.26	122.47	124.46	126.67
F_ALARK0324	118.09	120.06	122.24	124.43	124.21	126.39	128.36	130.54
F_ARCLK0224	158.75	160.14	162.24	164.35	163.63	165.73	167.12	169.22
F_ARCLK0324	164.29	165.09	166.52	167.96	167.32	168.75	169.55	170.98
F_ASELS0224	51.02	51.67	52.54	53.40	53.19	54.06	54.71	55.58
F_ASELS0324	53.08	53.68	54.44	55.21	55.04	55.80	56.40	57.16
F_ASTOR0224	126.99	127.89	128.71	129.52	129.61	130.43	131.33	132.15
F_ASTOR0324	129.78	130.51	131.13	131.74	131.86	132.48	133.21	133.83
F_BIMAS0224	380.55	385.52	393.96	402.40	398.93	407.37	412.34	420.78
F_BIMAS0324	394.33	398.87	406.43	414.00	410.97	418.53	423.07	430.63
F_CIMSA0224	33.40	35.50	36.80	38.10	38.90	40.20	42.30	43.60
F_CIMSA0324	36.05	37.58	38.58	39.57	40.11	41.11	42.64	43.64
F_CNHTRY0224	4.33	4.33	4.33	4.33	4.33	4.33	4.33	4.33
F_DOAS0224	246.80	265.48	276.74	288.00	295.42	306.68	325.36	336.62
F_DOAS0324	266.11	282.39	290.70	299.00	306.98	315.29	331.57	339.88
F_DOHOL0224	13.66	13.79	13.99	14.20	14.12	14.32	14.45	14.65
F_DOHOL0324	14.19	14.29	14.50	14.70	14.60	14.81	14.91	15.12
F_ECILC0224	51.23	52.14	53.13	54.12	54.04	55.03	55.94	56.93
F_ECILC0324	53.42	54.05	54.94	55.83	55.57	56.46	57.09	57.98
F_EKGYO0224	10.07	10.33	10.54	10.75	10.80	11.01	11.27	11.48
F_EKGYO0324	10.42	10.68	10.86	11.05	11.12	11.30	11.56	11.74
F_ENJSA0224	56.18	56.60	57.22	57.85	57.64	58.26	58.68	59.30
F_ENJSA0324	58.37	58.68	59.32	59.95	59.63	60.27	60.58	61.22
F_ENKAI0224	38.64	39.33	39.94	40.55	40.63	41.24	41.93	42.54
F_ENKAI0324	40.12	40.77	41.32	41.88	41.97	42.52	43.17	43.72
F_EREGL0224	45.74	46.18	46.89	47.60	47.33	48.04	48.48	49.19
F_EREGL0324	47.29	47.78	48.38	48.98	48.87	49.47	49.96	50.56
F_EURTRY0224	33.49	33.55	33.61	33.68	33.67	33.74	33.79	33.86
F_EURTRY0324	34.68	34.70	34.75	34.79	34.77	34.82	34.84	34.89
F_EURUSD0224	1.07	1.08	1.08	1.08	1.08	1.08	1.08	1.08
F_EURUSD0324	1.08	1.08	1.08	1.08	1.08	1.08	1.08	1.09
F_FROTO0224	927.80	938.65	955.29	971.93	966.14	982.78	993.63	1,010.27
F_FROTO0324	931.57	939.78	952.27	964.75	960.48	972.97	981.18	993.67
F_GARAN0224	62.62	63.62	64.79	65.97	65.79	66.96	67.96	69.13
F_GARAN0324	64.89	65.82	66.89	67.95	67.82	68.89	69.82	70.89
F_GBPUSD0224	1.26	1.26	1.26	1.26	1.26	1.26	1.26	1.26
F_GBPUSD0324	1.26	1.26	1.26	1.26	1.26	1.26	1.26	1.26
F_GUBRF0224	153.81	158.12	161.21	164.31	165.52	168.61	172.92	176.01
F_GUBRF0324	159.22	163.58	166.41	169.23	170.77	173.60	177.96	180.79
F_HALKB0224	12.90	13.30	13.94	14.57	14.34	14.98	15.38	16.02
F_HALKB0324	13.35	13.77	14.42	15.08	14.84	15.49	15.91	16.56
F_HEKTS0224	16.73	17.15	17.49	17.82	17.91	18.25	18.67	19.01
F_HEKTS0324	17.40	17.80	18.05	18.30	18.45	18.70	19.10	19.35
F_ISCTR0224	25.47	25.72	26.07	26.42	26.32	26.67	26.92	27.27
F_ISCTR0324	26.43	26.61	26.92	27.23	27.10	27.41	27.59	27.90
F_ISGYO0224	18.00	18.29	18.57	18.86	18.86	19.14	19.43	19.71
F_ISGYO0324	18.71	18.92	19.13	19.34	19.34	19.55	19.76	19.97
F_KARSN0224	9.95	10.09	10.34	10.60	10.48	10.73	10.87	11.12
F_KARSN0324	10.30	10.42	10.67	10.91	10.79	11.04	11.16	11.41
F_KCHOL0224	169.00	171.35	174.30	177.25	176.65	179.60	181.95	184.90
F_KCHOL0324	175.29	177.55	180.29	183.04	182.55	185.29	187.55	190.29
F_KONTR0224	257.55	261.53	264.46	267.40	268.44	271.37	275.35	278.28
F_KONTR0324	266.33	269.79	271.83	273.87	275.29	277.33	280.79	282.83
F_KOZAA0224	49.70	50.66	51.34	52.02	52.30	52.98	53.94	54.62
F_KOZAA0324	51.81	52.65	53.21	53.76	54.05	54.61	55.45	56.01
F_KOZAL0224	20.26	20.70	21.43	22.15	21.87	22.60	23.04	23.77
F_KOZAL0324	20.91	21.37	22.09	22.81	22.55	23.27	23.73	24.45
F_KRDMD0224	28.60	28.85	29.17	29.50	29.42	29.74	29.99	30.31
F_KRDMD0324	29.67	29.88	30.19	30.51	30.40	30.71	30.92	31.23
F_MGROS0224	439.85	442.83	448.05	453.28	451.03	456.25	459.23	464.45

Kod	Destek 3	Destek 2	Destek 1	Kapanış	Pivot	Direnç 1	Direnç 2	Direnç 3
DESTEKLER				DİRENÇLER				
F_MGROS0324	458.32	460.51	462.72	464.94	464.91	467.12	469.31	471.52
F_ODAS0224	9.84	9.92	10.01	10.10	10.09	10.18	10.26	10.35
F_ODAS0324	10.21	10.28	10.37	10.46	10.44	10.53	10.60	10.69
F_OYAKC0224	64.43	65.09	65.85	66.60	66.51	67.27	67.93	68.69
F_OYAKC0324	66.74	67.32	68.00	68.69	68.58	69.26	69.84	70.52
F_PETKM0224	23.72	23.97	24.23	24.48	24.48	24.74	24.99	25.25
F_PETKM0324	24.52	24.75	24.94	25.12	25.17	25.36	25.59	25.78
F_PGSUS0224	796.17	801.85	811.07	820.30	816.75	825.97	831.65	840.87
F_PGSUS0324	823.62	829.64	837.73	845.83	843.75	851.84	857.86	865.95
F_SAHOL0224	80.41	81.13	82.37	83.61	83.09	84.33	85.05	86.29
F_SAHOL0324	83.61	84.25	85.31	86.38	85.95	87.01	87.65	88.71
F_SASA0224	39.09	39.60	40.04	40.48	40.55	40.99	41.50	41.94
F_SASA0324	40.58	41.01	41.32	41.63	41.75	42.06	42.49	42.80
F_SISE0224	51.20	51.91	52.48	53.05	53.19	53.76	54.47	55.04
F_SISE0324	52.91	53.71	54.28	54.85	55.08	55.65	56.45	57.02
F_SKBK0224	4.88	4.95	5.04	5.14	5.11	5.20	5.27	5.36
F_SKBK0324	5.08	5.14	5.23	5.33	5.29	5.38	5.44	5.53
F_SOKM0224	70.24	71.06	72.08	73.10	72.90	73.92	74.74	75.76
F_SOKM0324	72.58	73.44	74.28	75.12	75.14	75.98	76.84	77.68
F_TAVHL0224	151.10	153.30	156.59	159.88	158.79	162.08	164.28	167.57
F_TAVHL0324	155.98	158.01	161.33	164.64	163.36	166.68	168.71	172.03
F_TCELL0224	68.07	68.85	69.52	70.18	70.30	70.97	71.75	72.42
F_TCELL0324	70.38	71.23	71.79	72.34	72.64	73.20	74.05	74.61
F_THYAO0224	281.81	287.30	295.00	302.69	300.49	308.19	313.68	321.38
F_THYAO0324	296.40	299.72	306.36	313.00	309.68	316.32	319.64	326.28
F_TKFEN0224	44.35	45.13	45.65	46.18	46.43	46.95	47.73	48.25
F_TKFEN0324	46.12	46.81	47.34	47.87	48.03	48.56	49.25	49.78
F_TOASO0224	257.22	259.66	263.45	267.25	265.89	269.68	272.12	275.91
F_TOASO0324	255.84	258.67	261.84	265.01	264.67	267.84	270.67	273.84
F_TSKB0224	8.52	8.75	8.97	9.19	9.20	9.42	9.65	9.87
F_TSKB0324	8.61	8.81	9.00	9.20	9.20	9.39	9.59	9.78
F_TTKOM0224	31.81	32.29	32.94	33.59	33.42	34.07	34.55	35.20
F_TTKOM0324	32.87	33.39	34.01	34.63	34.53	35.15	35.67	36.29
F_TUPRS0224	156.61	158.20	159.83	161.47	161.42	163.05	164.64	166.27
F_TUPRS0324	160.51	161.15	162.45	163.74	163.09	164.39	165.03	166.33
F_USDTRY0224	31.16	31.18	31.19	31.20	31.20	31.21	31.23	31.24
F_USDTRY0324	32.07	32.11	32.14	32.18	32.18	32.22	32.25	32.29
F_VAKBN0224	13.82	14.16	14.47	14.79	14.81	15.12	15.46	15.77
F_VAKBN0324	14.40	14.70	15.02	15.33	15.32	15.64	15.94	16.26
F_VESTL0224	71.47	73.84	77.99	82.15	80.36	84.51	86.88	91.03
F_VESTL0324	73.64	76.09	80.09	84.10	82.54	86.54	88.99	92.99
F_X10XB0224	11,799.50	11,799.50	11,799.50	11,799.50	11,799.50	11,799.50	11,799.50	11,799.50
F_X10XB0424	12,495.50	12,495.50	12,495.50	12,495.50	12,495.50	12,495.50	12,495.50	12,495.50
F_XAUTRYM0224	2,019.20	2,027.10	2,033.52	2,039.94	2,041.42	2,047.84	2,055.74	2,062.16
F_XAUTRYM0424	2,181.02	2,188.21	2,195.61	2,203.00	2,202.80	2,210.20	2,217.39	2,224.79
F_XAUUSD0224	2,011.57	2,020.28	2,026.27	2,032.25	2,034.98	2,040.97	2,049.68	2,055.67
F_XAUUSD0424	2,033.38	2,041.72	2,048.33	2,054.95	2,056.67	2,063.28	2,071.62	2,078.23
F_XLBNK0224	8,580.33	8,674.17	8,816.33	8,958.50	8,910.17	9,052.33	9,146.17	9,288.33
F_XLBNK0424	8,816.67	8,923.33	9,046.67	9,170.00	9,153.33	9,276.67	9,383.33	9,506.67
F_XSD250424	10,764.00	10,764.00	10,764.00	10,764.00	10,764.00	10,764.00	10,764.00	10,764.00
F_XU0300224	9,568.92	9,627.33	9,741.17	9,855.00	9,799.58	9,913.42	9,971.83	10,085.67
F_XU0300424	10,031.67	10,088.83	10,199.42	10,310.00	10,256.58	10,367.17	10,424.33	10,534.92
F_YKBNK0224	22.14	22.47	22.90	23.34	23.23	23.66	23.99	24.42
F_YKBNK0324	22.39	22.69	23.04	23.38	23.34	23.69	23.99	24.34

Sözleşme Kodu	Vade Ayı	Uzlaşma Fiyatı	Önceki Uzlaşma Fiyatı	Değişim	Değişim Puan	Gün İçi Yüksek	Gün İçi Düşük	İşlem Miktarı	İşlem Hacim	Açık Pozisyon	Açık Pozisyon Değişimi	Vadeye Kalan Gün Sayısı	Takasbank Başlangıç Teminatı %
PAY VADELİ													
F_ISCTR0224	29.02.2024	26.400	26.280	0.46 %	0.12	26.570	25.970	304,537	800,749,036	577,887	-6,395	20	17
F_ISCTR0324	29.03.2024	27.150	27.120	0.11 %	0.03	27.280	26.790	8,105	22,281,620	39,412	6,915	49	17
F_ISGYO0224	29.02.2024	18.810	18.750	0.32 %	0.06	19.140	18.570	35,928	67,693,413	67,186	606	20	17
F_ISGYO0324	29.03.2024	19.280	19.180	0.52 %	0.10	19.550	19.130	99	190,949	2,338	3	49	17
F_KARSN0224	29.02.2024	10.580	10.210	3.62 %	0.37	10.610	10.220	40,804	42,402,481	54,708	3,387	20	17
F_KARSN0324	29.03.2024	10.860	10.510	3.33 %	0.35	10.920	10.550	2,298	2,442,494	3,955	-645	49	17
F_KCHOL0224	29.02.2024	176.850	174.280	1.47 %	2.57	179.000	173.700	48,098	850,553,955	78,070	-6,852	20	17
F_KCHOL0324	29.03.2024	182.410	180.620	0.99 %	1.79	184.800	179.800	1,368	25,030,468	4,002	216	49	17
F_KONTR0224	29.02.2024	266.800	264.730	0.78 %	2.07	272.410	265.500	6,570	176,193,179	7,127	-61	20	19
F_KONTR0324	29.03.2024	274.090	271.270	1.04 %	2.82	278.750	273.250	168	4,629,622	331	-4	49	19
F_KOZAA0224	29.02.2024	51.900	51.660	0.46 %	0.24	53.260	51.620	42,363	221,861,824	48,218	1,083	20	16
F_KOZAA0324	29.03.2024	53.760	53.340	0.79 %	0.42	54.900	53.500	1,636	8,877,390	2,311	923	49	16
F_KOZAL0224	29.02.2024	22.100	21.090	4.79 %	1.01	22.320	21.150	329,375	722,654,619	320,956	-4,444	20	20
F_KOZAL0324	29.03.2024	22.770	21.770	4.59 %	1.00	23.010	21.830	13,387	30,304,118	15,160	3,933	49	20
F_KRDM0224	29.02.2024	29.430	29.040	1.34 %	0.39	29.660	29.090	167,143	492,286,575	174,250	-17,736	20	19
F_KRDM0324	29.03.2024	30.320	29.940	1.27 %	0.38	30.600	30.080	6,728	20,381,343	2,527	-4,895	49	19
F_MGROS0224	29.02.2024	453.660	446.550	1.59 %	7.11	454.000	445.800	3,270	147,149,343	7,665	443	20	17
F_MGROS0324	29.03.2024	464.880	464.430	0.10 %	0.45	467.090	462.690	44	2,044,670	339	10	49	17
F_ODAS0224	29.02.2024	10.080	10.060	0.20 %	0.02	10.170	10.000	218,495	220,250,125	566,968	13,759	20	17
F_ODAS0324	29.03.2024	10.460	10.380	0.77 %	0.08	10.510	10.350	2,275	2,373,732	15,304	735	49	17
F_OYAKC0224	29.02.2024	66.590	66.070	0.79 %	0.52	67.180	65.760	26,052	172,870,247	43,003	-195	20	17
F_OYAKC0324	29.03.2024	68.570	68.260	0.45 %	0.31	69.150	67.890	967	6,608,444	1,855	131	49	17
F_PETKM0224	29.02.2024	24.370	24.280	0.37 %	0.09	24.740	24.230	280,903	687,359,350	557,333	-15,753	20	16
F_PETKM0324	29.03.2024	25.080	24.930	0.60 %	0.15	25.410	24.990	1,062	2,669,274	14,371	487	49	16
F_PGSUS0224	29.02.2024	819.090	807.080	1.49 %	12.01	822.420	807.520	6,055	492,521,364	10,265	-211	20	17
F_PGSUS0324	29.03.2024	845.130	835.690	1.13 %	9.44	849.760	835.650	542	45,635,035	725	-269	49	17
F_SAHOL0224	29.02.2024	83.510	81.980	1.87 %	1.53	83.810	81.850	75,688	629,193,431	172,593	-2,059	20	15
F_SAHOL0324	29.03.2024	86.270	84.880	1.64 %	1.39	86.580	84.880	2,458	21,251,638	5,425	1,158	49	15
F_SASA0224	29.02.2024	40.380	40.150	0.57 %	0.23	41.060	40.110	94,436	383,780,942	103,387	9,667	20	18
F_SASA0324	29.03.2024	41.600	41.360	0.58 %	0.24	42.180	41.440	789	3,293,936	1,982	205	49	18
F_SISE0224	29.02.2024	52.970	53.590	-1.16 %	-0.62	53.900	52.620	102,520	544,615,127	179,818	6,195	20	17
F_SISE0324	29.03.2024	54.840	55.390	-0.99 %	-0.55	55.880	54.510	3,619	19,826,817	13,073	1,757	49	17
F_SKBNK0224	29.02.2024	5.140	5.110	0.59 %	0.03	5.170	5.010	143,568	73,092,001	149,846	-2,050	20	18
F_SKBNK0324	29.03.2024	5.310	5.290	0.38 %	0.02	5.340	5.190	2,397	1,264,110	25,933	183	49	18
F_SOKM0224	29.02.2024	72.940	72.470	0.65 %	0.47	73.720	71.880	26,494	192,939,805	50,827	-488	20	16
F_SOKM0324	29.03.2024	75.150	74.830	0.43 %	0.32	76.000	74.300	876	6,576,885	1,929	369	49	16
F_TAVHL0224	29.02.2024	159.720	156.720	1.91 %	3.00	160.990	155.500	12,688	200,468,679	28,739	-643	20	17
F_TAVHL0324	29.03.2024	164.270	161.450	1.75 %	2.82	165.400	160.050	260	4,223,108	514	-5	49	17
F_TCELL0224	29.02.2024	70.010	70.270	-0.37 %	-0.26	71.090	69.640	63,201	443,330,175	199,779	10,101	20	15
F_TCELL0324	29.03.2024	72.280	72.760	-0.66 %	-0.48	73.500	72.090	799	5,794,691	7,711	208	49	15
F_THYAO0224	29.02.2024	301.130	293.890	2.46 %	7.24	305.990	292.800	53,092	1,568,508,858	108,609	3,492	20	16
F_THYAO0324	29.03.2024	311.820	304.470	2.41 %	7.35	313.000	303.040	1,576	48,394,498	7,073	1,133	49	16
F_TKFEN0224	29.02.2024	46.150	46.770	-1.33 %	-0.62	47.200	45.900	19,920	92,258,103	43,098	606	20	17
F_TKFEN0324	29.03.2024	47.770	48.460	-1.42 %	-0.69	48.720	47.500	482	2,308,160	5,653	133	49	17
F_TOASO0224	29.02.2024	266.670	264.630	0.77 %	2.04	268.320	262.090	8,901	236,534,944	25,742	194	20	15
F_TOASO0324	29.03.2024	264.670	264.380	0.11 %	0.29	267.500	261.500	230	6,091,050	1,116	9	49	15
F_TSKB0224	29.02.2024	9.160	9.220	-0.65 %	-0.06	9.430	8.980	204,179	187,358,437	227,435	-38,258	20	19
F_TSKB0324	29.03.2024	9.200	9.170	0.33 %	0.03	9.390	9.000	3,986	3,649,588	5,490	326	49	19
F_TTKOM0224	29.02.2024	33.470	33.270	0.60 %	0.20	33.900	32.770	109,102	363,836,500	173,648	-11,366	20	18
F_TTKOM0324	29.03.2024	34.560	34.370	0.55 %	0.19	35.050	33.910	1,897	6,588,704	7,984	-983	49	18
F_TUPRS0224	29.02.2024	161.250	161.580	-0.20 %	-0.33	163.000	159.780	44,509	715,487,000	62,290	2,717	20	16
F_TUPRS0324	29.03.2024	163.180	162.110	0.66 %	1.07	163.740	161.800	642	10,412,408	4,179	331	49	16
F_VAKBN0224	29.02.2024	14.790	14.540	1.72 %	0.25	15.140	14.490	226,427	336,079,530	364,751	8,052	20	17
F_VAKBN0324	29.03.2024	15.300	15.070	1.53 %	0.23	15.630	15.010	14,170	21,655,523	22,379	10,943	49	17
F_VESTL0224	29.02.2024	81.590	77.770	4.91 %	3.82	82.720	76.200	90,908	730,206,986	54,085	-5,507	20	17
F_VESTL0324	29.03.2024	83.730	80.050	4.60 %	3.68	84.980	78.530	2,343	19,238,819	1,988	-28	49	17
F_YKBNK0224	29.02.2024	23.310	23.180	0.56 %	0.13	23.550	22.790	497,270	1,154,050,560	823,788	11,969	20	16
F_YKBNK0324	29.03.2024	23.380	23.340	0.17 %	0.04	23.650	23.000	2,472	5,770,894	16,378	155	49	16

*Takasbank pozisyon limitlerine ulaşmak için [tıklayınız.](#)

**Gedik Yatırım Menkul Değerler A.Ş. - Yatırım Danışmanlığı Birimi**

Ünvan : Gedik Yatırım Menkul Değerler A.Ş.

Adres : Altayçeşme Mah. Çamlı Sok. Ofis Park Maltepe No:21/4 Kat:10-11-12 Maltepe/İstanbul

Tel : (0216) 453 0053

E-Posta : vadeli@gedik.com

***Gedik Yatırım VİOP Bülteni, Genel Yatırım Tavsiyesi Kapsamında Yatırım Danışmanlığı Birimi Tarafından Hazırlanmaktadır.**

YASAL UYARI

Burada yer alan bilgiler Gedik Yatırım tarafından bilgilendirme amacıyla hazırlanmıştır. Yatırım sinyal, bilgi, yorum ve tavsiyeleri yatırım danışmanlığı kapsamında değildir. Yatırım danışmanlığı hizmeti; aracı kurumlar, portföy yönetim şirketleri, mevduat kabul etmeyen bankalar ile müşteri arasında imzalanacak yatırım danışmanlığı sözleşmesi çerçevesinde sunulmaktadır. Burada yer alan sinyal, yorum ve tavsiyeler, herhangi bir yatırım aracının alım satım önerisi ya da getiri vaadi olarak yorumlanmamalıdır. Bu görüşler mali durumunuz ile risk ve getiri tercihlerinize uygun olmayabilir ve sadece burada yer alan bilgilere ve sinyallere dayanarak yatırım kararı verilmesi beklentilerinize uygun sonuçlar doğurmayabilir. Burada yer alan sinyaller, fiyatlar, veriler ve bilgilerin tam ve doğru olduğu garanti edilemez; içerik, haber verilmeksizin değiştirilebilir. Tüm sinyal ve veriler, Gedik Yatırım tarafından güvenilir olduğuna inanılan kaynaklardan alınmıştır. Bu sinyal ve kaynakların kullanılması nedeni ile ortaya çıkabilecek hatalardan ve zararlardan Gedik Yatırım sorumlu değildir.

Genel Müdürlük

Altayçeşme Mah. Çamlı Sok. Ofis Park Maltepe No:21/4 Kat:10-11-12 Maltepe/İstanbul/Türkiye Tel: (0216) 453 00 00 (pbx) Faks: (0216) 377 11 36

Alanya

Şekerhane Mah. Atatürk Cad.(Hancı Pastanesi Üstü) Balta İş Hanı 1100 Sok. Dış Kapı No : 9 İç Kapı No : 206 Alanya - Antalya Tel: (0242) 519 23 17 (pbx) Faks: (0242) 513 93 81

Adana-Seyhan

Çınarlı Mah. Ziyapaşa Bulvarı No: 78 Güneş Ziyapaşa İş Merkezi Kat :5 No :504 Seyhan/ADANA Tel: (0322) 355 03 50 (pbx) Faks: (0322) 290 35 26

Afyon

Dumlupınar Mahallesi Süleyman Gönçer Caddesi No: 8 ATSO İş Merkezi Kat: 3 İç Kapı No: 7 Merkez - AFYONKARAHİSAR Tel: (0272) 999 14 09 (pbx) Faks:

Ankara - Çankaya

Simon Bolivar Cad. No: 8/6 Çankaya/ANKARA Tel: (0312) 438 27 00 (pbx) Faks: (0312) 438 27 47

Ankara - Kızılay

Mustafa Kemal Mah. 2157 Sk. Dış Kapı No : 2 İç Kapı No : 11 Çankaya/ ANKARA Tel: (0312) 232 09 49 (pbx) Faks: (0312) 232 09 49

Antalya

Elmalı Mah. Cumhuriyet Cad. Dış Kapı No : 40 Gültekin İşhanı Kat: 3 İç Kapı No : 301 Muratpaşa / ANTALYA Tel: (0242) 248 35 20 (pbx) Faks: (0242) 244 29 10

Aydın

Hasanefendi-Ramazan Paşa Mah. İstiklal Cad. Dış Kapı No : 23 İç Kapı No : 1 Efeler/AYDIN Tel: (0256) 999 17 87 (pbx) Faks:

Aydın - Kuşadası

Türkmen mah. Atatürk Bulvarı Belvü Sitesi C Blok Kat 2 Daire 3 Kuşadası /AYDIN Tel: (0256) 618 44 77 (pbx) Faks: (0256) 618 44 91

Aydın - Nazilli

Altıntaş Mah. İstasyon Bulvarı No:19 Kat:4 Daire:12 Nazilli / AYDIN Tel: (0256) 314 15 98 (pbx) Faks: (0256) 315 88 52

Bağdat Caddesi Private

Caddebostan Mah. Kantarcı Rıza Sk. Dış Kapı No:1 K:4 İç Kapı No:8 Kadıköy / İSTANBUL Tel: (0216) 453 01 05 (pbx) Faks: (0216) 411 23 54

Balıkesir

Eski Kuyumcular Mah. Anafartalar Cad. Acarlar İş Merkezi Dış Kapı No : 23 İç Kapı No : 1 Karesi - BALIKESİR Tel: (0266) 999 12 40 (pbx) Faks:

Bandırma

Dere Mah. Ordu Cad. Kapı No:3 İç Kapı No:2 Bandırma/ BALIKESİR Tel: (0226) 999 10 75 (pbx) Faks:

Bodrum

Taşyaka Mah. Ölüdeniz (TSY) Cad. No : 21 İç Kapı No : 3 Fethiye / Muğla Tel: (0252) 319 54 80 (pbx) Faks:

Bursa

İhsaniye Mah. İlnur Sok. Dış Kapı No: 1D İç Kapı No: 8 Nilüfer/Bursa Tel: (0224) 220 51 50 (pbx) Faks: (0224) 220 50 99

Bursa - Nilüfer

Odunluk Mah. Liman Cad. No:7 Nilüfer / BURSA Tel: (0224) 453 22 30 (pbx) Faks: (0224) 451 79 66

Çanakkale

Kemalpaşa Mah. Şair Ece Ayhan Meydanı Dış Kapı No: 22 Kat: 2 İç Kapı No:2 Merkez / ÇANAKKALE Tel: (0286) 999 17 02 (pbx) Faks:

Çorlu

Zafer Mah. Cumhuriyet Bulvarı Dış Kapı No:9T1 İç Kapı No:114 Çorlu TEKİRDAĞ Tel: (0282) 888 96 20 (pbx) Faks:

Çorum - Merkez

Yavruturna Mah. 1. Maliye Sok. No: 1 Kat: 4 D: 22 Çorum Tel: (0364) 211 11 45 (pbx) Faks: (0364) 201 05 63

Denizli - Merkez

Saraylar Mah. İkinci Ticari Yol Sok.No:24 Kat:4 D:8 DENİZLİ Tel: (0258) 263 80 15 (pbx) Faks: (0258) 241 91 01

Edirne - Merkez

İstasyon Mah. Hakim Çağlar Işık Cad. Dış Kapı No : 1 İç Kapı No : 30 Merkez / Edirne Tel: (0284) 212 25 30 (pbx) Faks: (0284) 213 37 78

Elazığ - Merkez

Cumhuriyet Mah. Beyzade Efendi Bulvarı Temizer Apt. NO:1/3 A Blok Merkez / Elazığ Tel: (0424) 234 57 40 (pbx) Faks:

Eskişehir - Merkez

Akarbaşı Mah. Atatürk Bulvarı No : 77 A Odunpazarı / ESKİŞEHİR Tel: (0222) 230 09 08 (pbx) Faks: (0222) 220 37 02

Etiler Private

Etiler Mah. Yıldız Çiçeği Sok. No:11 Beşiktaş/İstanbul Tel: (0212) 999 50 11 (pbx) Faks:

Gaziantep

İncili Pınar Mah. Nail Bilen Cad. Uğur Plaza Sitesi Uğur Plaza Blok No: 5 İç Kapı No: 35 Şehitkamil / Gaziantep Tel: (0342) 909 01 54 (pbx) Faks:

İstanbul - Ataşehir

Barbaros Mah. İhlamur Bulvarı Sarıcaç Sok. Ağaoğlu My Prestige No:1 D: 12-13 Ataşehir/ İSTANBUL Tel: (0216) 560 37 00 (pbx) Faks: (0216) 688 67 86

İstanbul - Bakırköy

Cevizlik Mah. Muhasebeci Sok. Neşe Han No: 1 Kat:3 Bakırköy/İSTANBUL Tel: (0212) 660 85 25 (pbx) Faks: (0212) 570 03 03

İstanbul - Kapalıçarşı

Kürkçüler Sk. No: 25 Eminönü/Kapalıçarşı/İSTANBUL Tel: (0212) 513 40 01 (pbx) Faks: (0212) 527 16 86

İstanbul - Maltepe

Bağlarbaşı Mah. Bağdat Caddesi. Gedik İş Merkezi A Blok No: 414 Kat: 2 Daire: 22 İSTANBUL Tel: (0216) 399 00 42 (pbx) Faks: (0216) 399 18 17

İstanbul - Şişli

Esentepe Mah. Büyükdere Cad. Dış Kapı N201 Loft Residence İç Kapı N 50 Şişli /İSTANBUL Tel: (0212) 385 42 00 (pbx) Faks: (0212) 283 92 80

İstanbul - Ümraniye

İnkılap Mah. Küçüksu Cad. Çeşminaz Sok. NO:2/7 Kat:3 Ümraniye Tel: (0216) 461 33 90 (pbx) Faks: (0216) 461 33 69

İzmir

Akdeniz Mah. Akdeniz Cad. Dış Kapı No : 1 İç Kapı No : 303 Konak / İZMİR Tel: (0232) 465 10 20 (pbx) Faks: (0232) 464 66 22

Karabük - Merkez

Bayır Mah. Menderes Cad. Çebioğlu Twin Towers B Blok Dış Kapı No :2 İç Kapı No : 107 Merkez / Karabük Tel: (0370) 502 15 90 (pbx) Faks: (0370) 502 15 93

Kayseri

Hunat Mah. Postalar Geçidi Sok. Ak Plaza Dış Kapı No :1 İç Kapı No : 206 Melikgazi - Kayseri Tel: (0352) 221 36 29 (pbx) Faks:

Kocaeli - Gebze

Hacı Halil Mah. Hükümet Cad. No: 95 Gebze/KOCAELİ Tel: (0262) 642 34 00 (pbx) Faks: (0262) 641 82 01

Kocaeli - İzmit Şubesi

Körfez Mahallesi Ankara Karayolu Cad. Dış Kapı No : 123/ 2 İç Kapı No : 9 İzmit / Kocaeli Tel: (0262) 999 18 14 (pbx) Faks: (0216) 377 11 36

Konya - Selçuklu

Beyazıt Mahallesi, Hüsnü Aşk Sok. Bezirci İş Merkezi Kat:4 D:403 Selçuklu / KONYA Tel: (0332) 238 59 60 (pbx) Faks: (0332) 238 59 75

Malatya - Battalgazi

Büyük Hüseyin Bey Mah. Atatürk Cad. Anadolu İş Merkezi K: 3 No: 23 D: 9-10-11 Battalgazi / MALATYA Tel: (0422) 325 62 67 (pbx) Faks: (0422) 322 23 72

Manisa - Merkez

Anafartalar Mah. Mustafa Kemal Paşa Cad. Kamil Mentş Apt. No: 34/1 MANİSA Tel: (0236) 239 42 98 (pbx) Faks: (0236) 239 43 02

Mersin - Akdeniz

Mahudiye Mah. Atatürk Cad. Adil Kanun İş Hanı Kat: 2 Akdeniz / MERSİN Tel: (0324) 238 18 18 (pbx) Faks: (0324) 231 22 52

Muğla - Fethiye

Babatışı Mah. 774. Sok. No.2 Fethiye / Muğla Tel: (0252) 612 07 60 (pbx) Faks: (0252) 612 36 46

Ordu - Altınordu

Düz Mah. Yıldırım Cad. Dış Kapı No : 4 İç Kapı No : 503 Altınordu / ORDU Tel: (0452) 222 07 49 (pbx) Faks: (0452) 220 07 50

Sakarya - Adapazarı

Tiğçılar Mah. Yenicami Sok. Dış Kapı No:5 İç Kapı No: 201 Adapazarı- Sakarya Tel: (0264) 279 83 89 (pbx) Faks: (0264) 281 03 88

Samsun - İlkadım

Hançerli Mah. Dervişzade Sok. Albayrak İş Merkezi No :5 Kat:6 İç Kapı No :5 İlkadım /Samsun Tel: (0362) 431 63 43 (pbx) Faks: (0362) 431 33 89

Trabzon - Ortahisar

Kemerhaya Mah. K.Maraş Cad. Ticaret Mektep Sk. Ustaömeroğlu İş Merkezi No: 9/9 Ortahisar/TRABZON Tel: (0462) 326 09 97 (pbx) Faks: (0462) 326 38 67

Uşak - Merkez

İsmetpaşa Cad. No: 45 K: 2 Mavi Plaza UŞAK Tel: (0276) 227 27 44 (pbx) Faks: (0276) 227 27 37

Yeşilyurt Private Şube

Yeşilyurt Mah. Sipahioğlu Cad. No : 14 İç Kapı No : 5 Bakırköy / İSTANBUL Tel: (0000) 000 00 00 (pbx) Faks:

Yeşilyurt Private Şubesi

Yeşilyurt Mah. Sipahioğlu Cad. No : 14 İç Kapı No : 5 Bakırköy / İSTANBUL Tel: (0212) 999 98 95 (pbx) Faks:

Zonguldak - Ereğli

Müftü Mah. Eski Çarşı Eski Çarşı No:24 A. Çarşı İş Merkezi 7. Kat:26. No:26