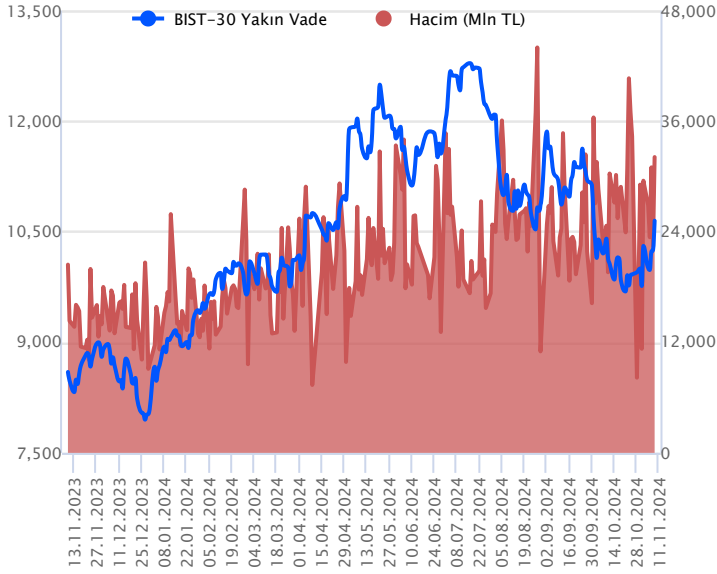


Sözleşme Kodu	Vade Ayı	Uzlaşma Fiyatı	Önceki Uzlaşma Fiyatı	Değişim	Değişim Puan	Gün İçi Yüksek	Gün İçi Düşük	İşlem Miktarı	İşlem Hacim	Açık Pozisyon	Açık Pozisyon Değişimi	Vadeye Kalan Gün Sayısı	Takasbank Başlangıç Teminatı %
ENDEKS KONTRATLARI													
F_XU0300225	28.02.2025	11,198.25	10,874.00	2.98 %	324.25	11,244.75	10,852.25	4,955.00	549,905,547.50	3,491.00	1,269.00	112	12
F_XU0301224	31.12.2024	10,623.25	10,275.25	3.39 %	348.00	10,657.25	10,238.50	305,673.00	32,095,108,147.50	536,261.00	-14,816.00	53	12

BIST 30 Yakın Vadeli Kontratı



Aralık vadeli endeks sözleşmesi 10.238,50 – 10.657,25 seviyeleri arasında hareket ederek cuma gününü %3,39 oranında güçlü bir yükselişle 10.623,25 uzlaşma fiyatından tamamladı. TCMB'nin Enflasyon Raporu sonrasında piyasalarda faiz indirimlerinin önümüzdeki aylarda başlayacağına ilişkin kuvvetlenen beklentilerin etkisiyle sözleşmede alımların güç kazandığı bir fiyatlama takip edildi. Akşam seans kapanışı da 10.648,75 puandan gerçekleşti. ABD borsaları günü sınırlı yükselişlerle tamamlarken, ABD vadelilerinde bu sabah hafif alıcılı bir seyir etkili oluyor. Asya piyasalarında karışık bir görünüm hâkim. Avrupa vadeli ve CFD endeksleri hafif alıcılı açılışlara işaret ediyor. Aralık vadeli endeks sözleşmesinin güne hafif alıcılı bir başlangıç yapmasını bekliyoruz.

Yükseliş eğiliminin devamlılığı açısından psikolojik öneme sahip 10.500 üzerinde kalıcılığın önem taşıdığı sözleşmede kısa vadede 10.650 – 10.700 aralığı direnç bölgesi olarak izlenecektir. 10.700 seviyesi üzerindeki tutunmalarda 10.750 – 10.810 – 10.870 ve 10.920 seviyeleri direnç konumunda bulunmaktadır. Sözleşmede kâr satışlarının gözlenmesi halinde ise 10.600 seviyesi ilk destek noktası olup, devamında 10.550 – 10.500 aralığı destek bölgesi olarak önem kazanacaktır. 10.500 altında düzeltme eğiliminin hız kazanabileceği sözleşmede 10.450 – 10.400 – 10.325 ve 10.240 seviyelerine doğru geri çekilmeler gündeme gelebilir.

Endeks - 30 Yakın Vade Aracı Kurum Dağılımı Günlük Değişim					
Long			Short		
Kurum	Net Lot	Pay (%)	Kurum	Net Lot	Pay (%)
Garanti BBVA	37.462	90	Bank of America	12.714	20
İş Yatırım	8.803	14	Ak Yatırım	6.391	10
Yeb Yatırım	5.818	9	QNB Yatırım Menkul	5.819	9
Yapı Kredi Yatırım	5.647	9	İnfo Yatırım	5.774	9
Piramit Menkul	1.533	3	Tacirler Yatırım	3.356	5
Diğer	2.949	5	Diğer	28.158	45
İlk 5 Kurum Alım Ağırlıklı					

Endeks - 30 Yakın Vade Aracı Kurum Dağılımı Tüm Vade					
Long			Short		
Kurum	Net Lot	Pay (%)	Kurum	Net Lot	Pay (%)
Teb Yatırım	75.354	27	İş Yatırım	203.484	74
Yapı Kredi Yatırım	62.093	23	Bank of America	45.175	16
Vakıf Yatırım	28.744	11	Garanti BBVA	11.550	4
İnfo Yatırım	15.568	6	HSBC Yatırım	8.733	3
Ak Yatırım	14.059	5	Şeker Yatırım	2.325	1
Diğer	79.083	29	Diğer	3.634	1
İlk 5 Kurum Satım Ağırlıklı					

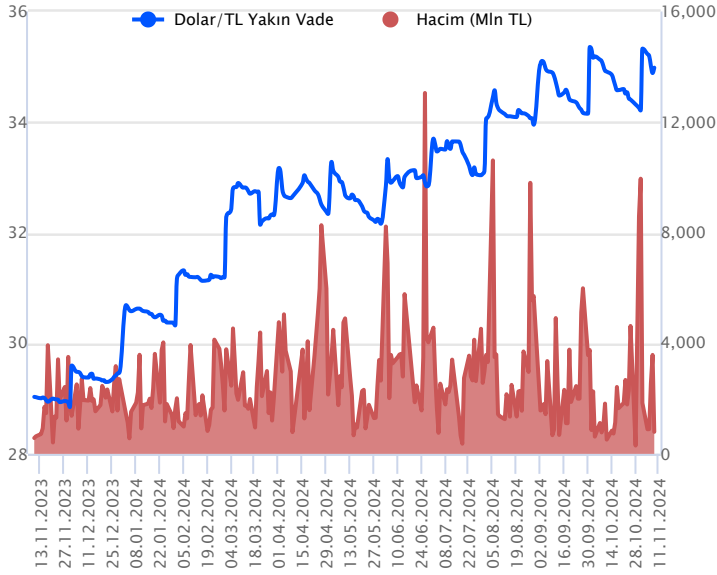


Fiyat (%) Açık Pozisyon (%) Yorum

Artış	Artış	Yükselişin devamlılığı için sinyal olarak kabul edilebilir.
Artış	Azalış	Yükselişin desteklenmediğini gösterir.
Azalış	Artış	Düşüşlerin devamlılığı için sinyal olarak kabul edilebilir.
Azalış	Azalış	Düşüşlerin desteklenmediğini gösterir.

Sözleşme Kodu	Vade Ayı	Uzlaşma Fiyatı	Önceki Uzlaşma Fiyatı	Değişim	Değişim Puan	Gün İçi Yüksek	Gün İçi Düşük	İşlem Miktarı	İşlem Hacim	Açık Pozisyon	Açık Pozisyon Değişimi	Vadeye Kalan Gün Sayısı	Takasbank Başlangıç Teminatı %
DÖVİZ KONTRATLARI													
F_EURTRY1124	29.11.2024	37.6820	37.8007	-0.31 %	-0.12	37.7988	37.6500	797	30,065,154	4,104	32	21	12
F_EURTRY1224	31.12.2024	38.9523	39.0997	-0.38 %	-0.15	39.0996	38.9505	422	16,456,040	5,937	80	53	12
F_EURUSD1124	29.11.2024	1.0758	1.0820	-0.57 %	-0.01	1.0807	1.0755	3,827	140,992,148	17,980	777	21	3
F_EURUSD1224	31.12.2024	1.0777	1.0841	-0.59 %	-0.01	1.0824	1.0770	270	9,961,939	7,162	9	53	3
F_USDTRY1124	29.11.2024	34.9922	34.9019	0.26 %	0.09	35.0277	34.9200	22,736	795,080,693	1,062,492	-2,459	21	13
F_USDTRY1224	31.12.2024	36.1299	36.0571	0.20 %	0.07	36.1501	36.0738	114,491	4,135,989,607	1,260,036	91,370	53	13

Dolar/TL Yakın Vadeli Kontratı



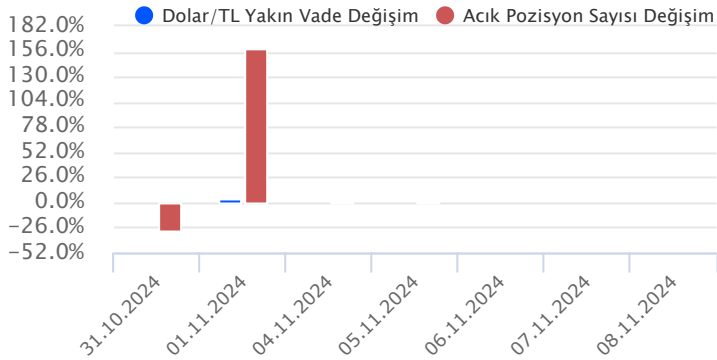
Kasım vadeli Dolar/TL sözleşmesi cuma günü 34,9200 ile 35,0277 seviyeleri arasında dalgalanarak günü 0,0,26'lık yükselişle 34,9922 uzlaşma fiyatından tamamladı. Geçen hafta ABD Başkanlık seçimleri, Fed'in faiz indirim kararı ve TCMB Enflasyon Raporu majör başlıklar arasındaydı. TCMB yıl sonu enflasyon tahminini yüzde 38'den yüzde 44'e, 2025 yılı tahminini ise yüzde 14'ten yüzde 21 seviyesine yukarı yönlü revize etti. Verilerin fiyatlamalar üzerindeki etkisi sınırlı kalırken, kurda yataya yakın seyirlerin izlendiği bir haftayı geride bıraktık. Dolar endeksi ise geçen hafta ABD'de Cumhuriyetçi aday D. Trump'ın seçimleri kazanması sonrasında haftayı değer kazanarak kapattı. Yeni haftada ABD enflasyon verisi ve makro veriler makro başlıklar olarak takip edilecek. Yurt içerisinde sanayi üretim endeksi, cari işlemler dengesi, bütçe dengesi ve TCMB Piyasa Katılımcıları Anketi verileri ön plana çıkacak. Bugün yurt içerisinde sanayi üretim verisini takip edeceğiz. Bu görünüm altında Dolar/TL spot kuru, bu sabah saat 08:00 itibarıyla 34,36'lık seviyelerde yatay hareket ediyor. Dolar endeksi ise 105,10 civarında bulunuyor.

Dolar/TL Yakın Vade Aracı Kurum Dağılımı Günlük Değişim					
Long			Short		
Kurum	Net Lot	Pay (%)	Kurum	Net Lot	Pay (%)
Teb Yatırım	4.026	32	Akbank	5.000	39
GCM Yatırım	2.267	18	Şeker Yatırım	3.511	28
Osmanlı Yatırım	1.602	13	QNB Yatırım Menkul	1.386	11
Burgan Yatırım	1.000	8	Yapı Kredi Yatırım	1.187	9
Gedik Yatırım	991	8	Yatırım Finansman	531	4
Diğer	2.846	22	Diğer	1.117	9

İlk 5 Kurum Satım Ağırlıklı

Dolar/TL Yakın Vade Aracı Kurum Dağılımı Tüm Vade					
Long			Short		
Kurum	Net Lot	Pay (%)	Kurum	Net Lot	Pay (%)
Akbank	323.636	32	İş Yatırım	746.336	74
Yapı ve Kredi	256.803	26	Bank of America	85.528	9
QNB Bank	147.017	15	QNB Yatırım Menkul	58.067	6
Teb Yatırım	92.807	9	Ak Yatırım	39.831	4
Global Menkul	46.378	5	İnfo Yatırım	28.739	3
Diğer	139.053	14	Diğer	47.193	5

İlk 5 Kurum Satım Ağırlıklı

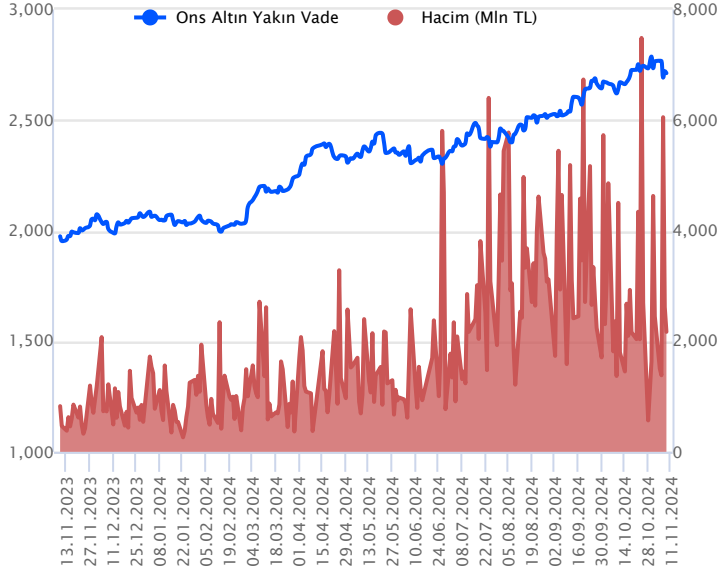


Fiyat (%) Açık Pozisyon (%) Yorum

Artış	Artış	Yükselişin devamlılığı için sinyal olarak kabul edilebilir.
Artış	Azalış	Yükselişin desteklenmediğini gösterir.
Azalış	Artış	Düşüşlerin devamlılığı için sinyal olarak kabul edilebilir.
Azalış	Azalış	Düşüşlerin desteklenmediğini gösterir.

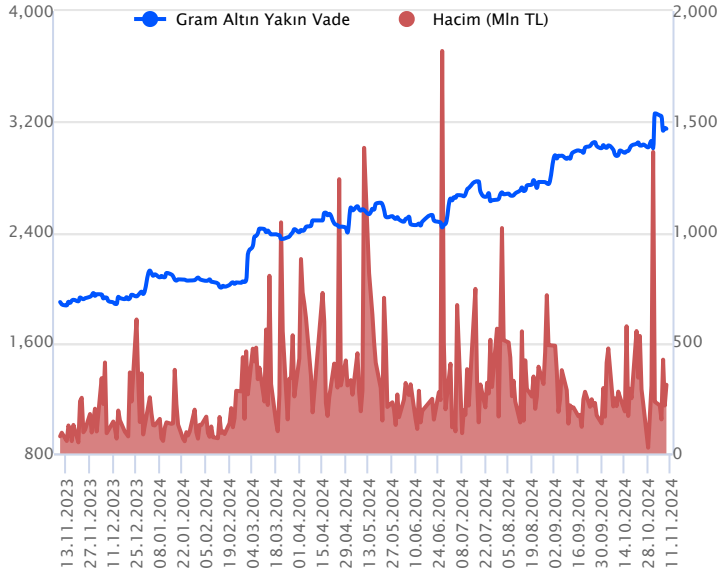
Sözleşme Kodu	Vade Ayı	Uzlaşma Fiyatı	Önceki Uzlaşma Fiyatı	Değişim	Değişim Puan	Gün İçi Yüksek	Gün İçi Düşük	İşlem Miktarı	İşlem Hacim	Açık Pozisyon	Açık Pozisyon Değişimi	Vadeye Kalan Gün Sayısı	Takasbank Başlangıç Teminatı %
ALTIN KONTRATLARI													
F_XAUTRYM0225	28.02.2025	3,380.570	3,377.970	0.08 %	2.60	3,393.790	3,366.800	12,858	43,378,619	30,654	708	112	12
F_XAUTRYM1224	31.12.2024	3,153.080	3,150.580	0.08 %	2.50	3,164.930	3,141.100	98,487	310,325,063	621,571	49,465	53	12
F_XAUUSD0225	28.02.2025	2,736.700	2,740.700	-0.15 %	-4.00	2,751.700	2,729.950	806	75,451,185	6,183	109	112	6
F_XAUUSD1224	31.12.2024	2,714.400	2,718.150	-0.14 %	-3.75	2,728.750	2,706.150	23,384	2,169,231,516	113,623	-2,115	53	6

ONS ALTIN Yakın Vadeli Kontratı



Aralık vadeli ons altın sözleşmesi cuma gününü 2706,15-2728,75\$ arasında seyrederek, günü yüzde 0,14 düşüyle 2714,40\$ uzlaşma fiyatından kapattı. Spot piyasada saat 08:20 itibariyle ons altın 2670\$ seviyesinde izleniyor. Geçtiğimiz hafta altın fiyatlarında geri çekilmeler izlenirken, son günlerde denge arayışında olduğu görülüyor. Yeni haftaya başlarken, sözleşme için stratejimizi güncelliyoruz. Bugün için sözleşmede 2686 – 2714\$ arasını nötr olarak değerlendiriyoruz. Sözleşme için 2714\$ direnci olurken, bu direncin üzerinde kapanışlarda 2686\$ stop seviyesi eklenerek 2768\$ seviyesi takip edilebilir. Geri çekilmelerde 2686\$ destek olurken, bu destek altında 2712\$ stop seviyesi olmak koşuluyla 2632\$ seviyesi izlenebilir. Küresel piyasalar için kritik bir hafta geride kaldı. ABD Başkanlık seçimi ve Fed'in faiz kararı, piyasaların gündemindeydi. Başkanlık seçiminin sonucunda Trump'ın kazanması, piyasalarda oynaklığa neden oldu. Dolar güçlendi ve altın fiyatlarında geri çekilmeler yaşandı. Yeni hafta içinde gözler ABD enflasyonunda olacak. Hafta içerisinde açıklanacak enflasyon verisi, Fed ile ilgili beklentileri etkileyebilir. Bugün içinse ABD'de veri takvimi sakin görülüyor. Sözleşmede olası oynaklığa karşı yatırımcıların aktif bir kar al/zarar durdur seviyesi belirleyerek hareket etmeleri daha sağlıklı olabilir.

GRAM ALTIN Yakın Vadeli Kontratı

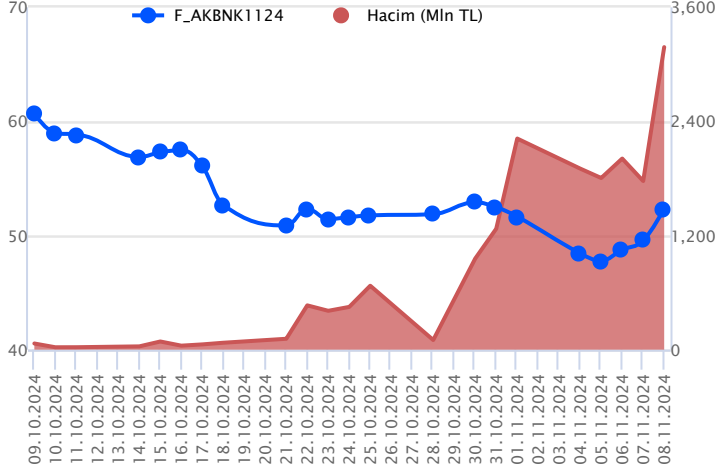


Aralık vadeli gram altın sözleşmesi cuma gününü 3141,10-3164,93TL arasında seyrederek, günü yüzde 0,08 sınırlı yükselişle 3153,08\$ uzlaşma fiyatından kapattı. Spot piyasada saat 08:20 itibariyle gram altın 2950TL seviyesinde izleniyor. Cumhurbaşkanı Recep Tayyip Erdoğan konuşmasında, önümüzdeki yıl için enflasyonu gündemden çıkaracaklarını söyledi. Yeni ve büyük yatırımlara odaklanacaklarını belirtti. Faizle birlikte enflasyonunda da düşeceğini vurguladı. Erdoğan, ABD'nin yeni başkanı Trump ile samimi bir görüşme yaptıklarını, seçim sürecini ve Türkiye-ABD arasındaki iş birliğini ele aldıklarını söyledi. Trump'ı Türkiye'ye davet ettiklerini de ekledi. TCMB bu yılın son enflasyon raporunu yayınladı. Raporunda 2024 yılı enflasyon tahminini yüzde 38'den yüzde 44'e, 2025 yılı için yüzde 14'ten yüzde 21'e ve 2026 yılını da yüzde 9'dan yüzde 12'ye yukarı yönlü güncellendi. TCMB Başkanı Fatih Karahan konuşmasında, enflasyon tahmini güncellemesinin para politikasında herhangi bir değişikliğe işaret etmediğini belirtti. Para politikasında sıkı duruşu koruyacaklarını, dezenflasyonun devamını sağlayacak şekilde sürdüreceklerini ekledi. Bugünün veri takviminde; Türkiye'de sanayi üretimi ve işsizlik oranı verilerinin açıklanması bekleniyor. Sözleşmede olası oynaklığa karşı yatırımcıların aktif bir kar al/zarar durdur seviyesi belirleyerek hareket etmeleri daha sağlıklı olabilir.

Sözleşme	Vade Ayı	Son Uzlaşma	Önceki Uzlaşma	Değişim %	Günün Düşüğü	Günün Yükselişi	İşlem Adedi	İşlem Hacmi
PAY VADELİ SÖZLEŞMELERİNDE EN FAZLA İŞLEM GÖRENLER								
F_AKBNK1124	29.11.2024	52.340	49.530	5.7 %	49.080	53.040	619,381	3,181,898,685
F_YKBANK1124	29.11.2024	25.820	24.200	6.7 %	24.100	25.980	1,249,569	3,166,581,606
F_ISCTR1124	29.11.2024	12.060	11.560	4.3 %	11.510	12.230	1,794,810	2,143,838,399

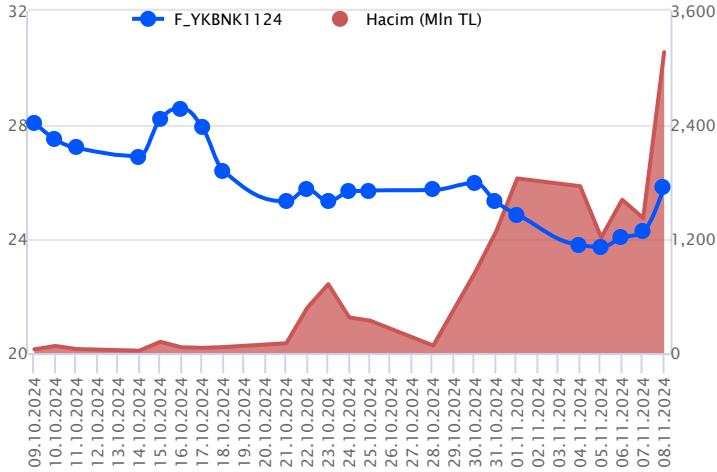
Pay vadeli sözleşmeleri, düşük teminatlarla yüksek tutarlı pozisyonlar almayı mümkün kılar. Pay vadeli sözleşmeleri ile ilgili daha detaylı bilgi almak için Gedik Yatırım ViOP Departmanı ile iletişime geçebilirsiniz.

F_AKBNK1124 Vadeli Kontratı



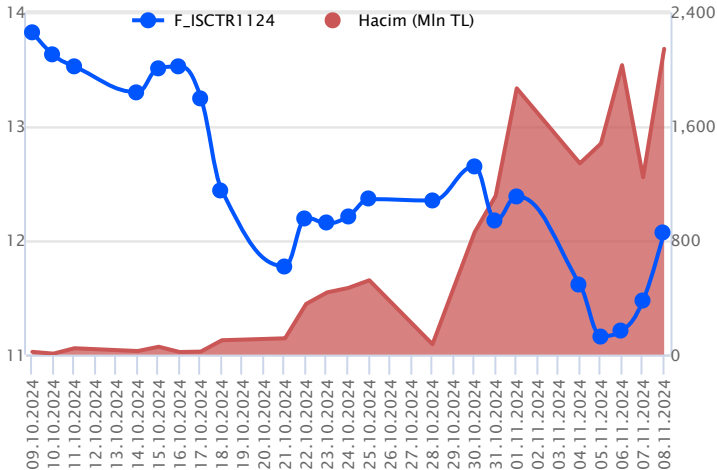
Kasım vadeli AKBNK pay sözleşmesi 49,08 – 53,04 TL aralığında hareket ederek cuma gününü %5,7 oranında güçlü bir yükselişe 52,34 TL uzlaşma fiyatından tamamladı. TCMB'nin Enflasyon Raporu sonrasında faiz indirimine ilişkin güç kazanan beklentilerle bankacılık sektöründe alımların hız kazandığı bir fiyatlamaya takip edildi. Sözleşmede 52,65 – 52,80 kısa vadeli ilk direnç bölgesi olup, devamında 53,00 TL ile 50 günlük üssel ortalama (53,71) direnç konumunda bulunmaktadır. 50 günlük ortalama üzerindeki tutunmalarda 55,00 bölgesine doğru yükselişler yaşanabilir. Cuma günü sert yükselişlerin ardından kâr satışlarının gözlenmesi halinde ise 52,00 – 51,70 ve 51,30 seviyeleri kısa vadeli destek noktalarıdır. Bu seviyeler altında 50,90 – 50,40 – 50,00 ve 100 günlük üssel ortalamaya (49,20) doğru geri çekilmeler gündeme gelebilir. Sözleşmede yükseliş eğiliminin devamlılığı açısından psikolojik öneme sahip 50,00 TL ile 100 günlük üssel ortalama (49,20) üzerinde tutunmanın korunması önem taşımaktadır.

F_YKBANK1124 Vadeli Kontratı



Bankacılık endeksinde kazançların %5'i aştığı görülürken, Kasım vadeli YKBANK sözleşmesi 24,10 TL – 25,98 TL seviyeleri arasında dalgalanarak 25,82 TL uzlaşma fiyatından günü %6,7'lik kazançla tamamladı. Son işlem günü Merkez Bankasına ilişkin beklentilerdeki değişim ile alım iştahının momentum kazandığı takip edildi. Sözleşmede 22 günlük ortalamanın yer aldığı 25,56 TL üzeri tutunmayı pozitif değerlendirirken, pozitif seyrin devamında 26,20 TL – 26,56 TL ve 26,79 TL sırasıyla izlenecek direnç noktalarıdır. Seans içi olası realizasyonlarda ise 25,00 TL – 24,75 TL ve 24,38 TL izlenecek destek seviyeleri. Son dönemde gerek sektör gerek piyasada yaşanan volatilitenin nedeniyle alınacak pozisyonlarda temkinli olunması aktif bir stop-loss stratejisine bağlı kalınması faydalı olacaktır.

F_ISCTR1124 Vadeli Kontratı



Bankacılık endeksinde volatilitenin yüksek kalmaya devam ederken, Kasım vadeli ISCTR sözleşmesi 11,51 TL – 12,23 TL seviyeleri arasında dalgalanarak 12,06 TL uzlaşma fiyatından %4,3'lük kazançla günü tamamladı. Yükseliş ivmesinin son işlem günü güç kazandığı sözleşmede 12,30 TL izlenen ilk direnç konumunda bulunmaktadır. Bu direnç seviyesinin üzerinde tutunmanın sağlanması halinde 12,50 TL ve 50 günlük ortalamasının yer aldığı 12,78 TL seviyesi söz konusu olacaktır. Ancak sözleşmede 12,00 TL altında oluşacak realizasyonlarda 11,50 TL ve 11,30 TL takip edilecek desteklerdir. Geniş bantta fiyatlamasının yaşandığı sözleşmede piyasada yaşanan volatilitenin nedeniyle alınacak pozisyonlarda temkinli olunması aktif bir stop-loss stratejisine bağlı kalınması faydalı olacaktır.

Dayanak Varlıkların Teknik Gösterge Görünümleri

20 Gün Ortalama/Fiyat Kesişmesi (YUKARI)

EKGYO
XU030
PGSUS
KOZAA
XSD25

Güç Göstergeleri Olumlu

ASTOR
CIMSA
KONTR

RSI ve Momentum göstergelerine göre olumlu olanlar

50 Gün Ortalama/Fiyat Kesişmesi (YUKARI)

OYAKC
PGSUS
MGROS
TCELL
ENJSA

MACD

EREGL	GÜÇLÜ AL
TAVHL	GÜÇLÜ AL
THYAO	GÜÇLÜ AL
XPD/USD	GÜÇLÜ SAT
AKBNK	ZAYIF AL

20/50 Gün Ortalama Kesişmesi (YUKARI)

Bu şartları sağlayan dayanak varlık bulunmamaktadır.

Para Girişi Olan Dayanak Varlıklar

	Kapanış	İşlem Hacmi (Mln TL)
XU030	10,163.88	77,386.70748
XSD25	12,910.31	48,793.15868
X10XB	11,322.41	31,940.18745
XLBNK	10,872.09	25,528.36771
AKBNK	51.20	6,921.45788

Yüksek Hacimliler

	İşlem Hacmi (Mln TL)
XU030	77,386.71
XSD25	48,793.16
X10XB	31,940.19
XLBNK	25,528.37
AKBNK	6,921.46

20 Gün Ortalama/Fiyat Kesişmesi (AŞAĞI)

ULKER

Güç Göstergeleri Zayıf

XPD/USD
PETKM
ULKER
KOZAL
HEKTS

RSI ve Momentum göstergelerine göre zayıf olanlar

50 Gün Ortalama/Fiyat Kesişmesi (AŞAĞI)

XPT/USD
XAG/USD

Göstergeleri Dipte Olanlar

XPD/USD
XAG/USD
EUR/USD
XAU/TRY
ULKER

CCI, RSI, Stochastics, Williams' %R, MFI ve DX göstergelerinin ortalaması en düşük olanlar

20/50 Gün Ortalama Kesişmesi (AŞAĞI)

Bu şartları sağlayan dayanak varlık bulunmamaktadır.

Para Çıkışı Olan Dayanak Varlıklar

	Kapanış	İşlem Hacmi (Mln TL)
ULKER	116.10	2,801.09

Dayanak Varlıkların Teknik Gösterge Konumları

Kod	5 Günlük H.O	10 Günlük H.O	20 Günlük H.O	50 Günlük H.O	RSI	StochS	MACD	CCI
AEFES	ALIM	ALIM	ALIM	ALIM	ALIM	SATIM	ALIM	ALIM
AKBNK	ALIM	ALIM	ALIM	SATIM	ALIM	SATIM	ALIM	ALIM
AKSEN	ALIM	SATIM	SATIM	SATIM	ALIM	SATIM	ALIM	ALIM
ALARK	ALIM	ALIM	ALIM	ALIM	ALIM	SATIM	ALIM	ALIM
ARCLK	ALIM	ALIM	ALIM	SATIM	ALIM	SATIM	SATIM	ALIM
ASELS	ALIM	ALIM	ALIM	ALIM	ALIM	ALIM	ALIM	SATIM
ASTOR	ALIM	ALIM	ALIM	ALIM	ALIM	SATIM	ALIM	ALIM
BIMAS	ALIM	ALIM	ALIM	SATIM	ALIM	SATIM	ALIM	ALIM
BRSAN	ALIM	ALIM	ALIM	ALIM	ALIM	SATIM	ALIM	ALIM
CIMSA	ALIM	ALIM	ALIM	ALIM	ALIM	SATIM	ALIM	ALIM
CNH/TRY	SATIM	SATIM	SATIM	SATIM	SATIM	ALIM	SATIM	SATIM
DOAS	ALIM	ALIM	ALIM	SATIM	ALIM	SATIM	ALIM	ALIM
DOHOL	ALIM	ALIM	ALIM	SATIM	ALIM	SATIM	ALIM	ALIM
EKGYO	ALIM	ALIM	ALIM	SATIM	ALIM	SATIM	ALIM	ALIM
ENJSA	ALIM	ALIM	ALIM	ALIM	ALIM	SATIM	ALIM	ALIM
ENKAI	ALIM	ALIM	ALIM	ALIM	ALIM	SATIM	ALIM	ALIM
EREGL	ALIM	ALIM	ALIM	ALIM	ALIM	SATIM	ALIM	ALIM
EUR/TRY	SATIM	SATIM	SATIM	SATIM	SATIM	ALIM	SATIM	SATIM
EUR/USD	SATIM	SATIM	SATIM	SATIM	SATIM	ALIM	SATIM	SATIM
FROTO	ALIM	ALIM	ALIM	ALIM	ALIM	SATIM	ALIM	ALIM
GARAN	ALIM	ALIM	ALIM	SATIM	ALIM	SATIM	SATIM	ALIM
GBP/USD	SATIM	SATIM	SATIM	SATIM	SATIM	ALIM	ALIM	SATIM
GUBRF	ALIM	ALIM	ALIM	ALIM	SATIM	ALIM	ALIM	SATIM
HALKB	ALIM	ALIM	ALIM	SATIM	ALIM	SATIM	ALIM	ALIM
HEKTS	ALIM	SATIM	SATIM	SATIM	ALIM	SATIM	ALIM	ALIM
ISCTR	ALIM	ALIM	SATIM	SATIM	ALIM	SATIM	ALIM	ALIM
KCHOL	ALIM	ALIM	ALIM	SATIM	ALIM	SATIM	SATIM	ALIM
KONTR	ALIM	ALIM	ALIM	ALIM	ALIM	SATIM	ALIM	ALIM
KOZAA	ALIM	ALIM	ALIM	ALIM	ALIM	SATIM	ALIM	ALIM
KOZAL	ALIM	SATIM	SATIM	SATIM	ALIM	SATIM	SATIM	ALIM
KRDMD	ALIM	ALIM	ALIM	ALIM	ALIM	SATIM	ALIM	ALIM
MGROS	ALIM	ALIM	ALIM	ALIM	ALIM	SATIM	ALIM	ALIM
ODAS	ALIM	ALIM	ALIM	SATIM	ALIM	SATIM	ALIM	ALIM
OYAKC	ALIM	ALIM	ALIM	ALIM	ALIM	SATIM	ALIM	ALIM
PETKM	ALIM	SATIM	SATIM	SATIM	ALIM	SATIM	ALIM	ALIM
PGSUS	ALIM	ALIM	ALIM	ALIM	ALIM	SATIM	ALIM	ALIM
RUB/TRY	ALIM	ALIM	SATIM	SATIM	ALIM	SATIM	ALIM	ALIM
SAHOL	ALIM	ALIM	SATIM	SATIM	ALIM	SATIM	ALIM	ALIM
SASA	ALIM	ALIM	SATIM	SATIM	ALIM	SATIM	ALIM	ALIM
SISE	ALIM	ALIM	ALIM	ALIM	ALIM	SATIM	ALIM	ALIM
SOKM	ALIM	ALIM	ALIM	SATIM	ALIM	SATIM	ALIM	ALIM
TAVHL	ALIM	ALIM	ALIM	ALIM	ALIM	SATIM	ALIM	ALIM
TCELL	ALIM	ALIM	ALIM	ALIM	ALIM	SATIM	ALIM	ALIM
THYAO	ALIM	ALIM	ALIM	ALIM	ALIM	SATIM	ALIM	ALIM
TKFEN	SATIM	SATIM	ALIM	ALIM	SATIM	ALIM	SATIM	SATIM
TOASO	ALIM	ALIM	ALIM	SATIM	ALIM	SATIM	ALIM	ALIM
TSKB	ALIM	ALIM	ALIM	ALIM	ALIM	SATIM	ALIM	ALIM
TTKOM	ALIM	ALIM	SATIM	SATIM	ALIM	SATIM	ALIM	ALIM
TUPRS	ALIM	ALIM	ALIM	SATIM	ALIM	SATIM	ALIM	ALIM
ULKER	SATIM	SATIM	SATIM	SATIM	SATIM	SATIM	ALIM	SATIM
USD/TRY	ALIM	ALIM	ALIM	ALIM	ALIM	SATIM	SATIM	ALIM
VAKBN	ALIM	ALIM	ALIM	SATIM	ALIM	SATIM	SATIM	ALIM
VESTL	ALIM	ALIM	ALIM	SATIM	ALIM	SATIM	ALIM	ALIM
X10XB	ALIM	ALIM	ALIM	ALIM	ALIM	SATIM	ALIM	ALIM
XAU/TRY	SATIM	SATIM	SATIM	ALIM	SATIM	SATIM	SATIM	SATIM
XAU/USD	SATIM	SATIM	SATIM	ALIM	SATIM	SATIM	SATIM	SATIM
XLBNK	ALIM	ALIM	ALIM	SATIM	ALIM	SATIM	ALIM	ALIM
XSD25	ALIM	ALIM	ALIM	SATIM	ALIM	SATIM	ALIM	ALIM
XU030	ALIM	ALIM	ALIM	SATIM	ALIM	SATIM	ALIM	ALIM
YKBNK	ALIM	ALIM	ALIM	SATIM	ALIM	SATIM	ALIM	ALIM

Kod	Destek 3	Destek 2	Destek 1	Kapanış	Pivot	Direnç 1	Direnç 2	Direnç 3
	DESTEKLER				DİRENÇLER			
F_AEFES1124	199.02	201.23	204.87	208.50	207.08	210.72	212.93	216.57
F_AEFES1224	205.82	208.10	211.71	215.31	213.99	217.60	219.88	223.49
F_AKBNK1124	45.98	47.53	49.94	52.35	51.49	53.90	55.45	57.86
F_AKBNK1224	47.61	49.11	51.48	53.85	52.98	55.35	56.85	59.22
F_AKSEN1124	32.55	32.87	33.40	33.92	33.72	34.25	34.57	35.10
F_AKSEN1224	33.96	34.22	34.71	35.19	34.97	35.46	35.72	36.21
F_ALARK1124	90.58	91.76	93.83	95.90	95.01	97.08	98.26	100.33
F_ALARK1224	93.88	94.96	96.98	98.99	98.06	100.08	101.16	103.18
F_ARCLK1124	127.83	130.13	134.21	138.30	136.51	140.59	142.89	146.97
F_ARCLK1224	132.33	134.47	138.37	142.28	140.51	144.41	146.55	150.45
F_ASELS1124	64.13	65.07	65.81	66.55	66.75	67.49	68.43	69.17
F_ASELS1224	65.91	66.77	67.49	68.20	68.35	69.07	69.93	70.65
F_ASTOR1124	84.93	86.75	89.62	92.50	91.44	94.31	96.13	99.00
F_ASTOR1224	86.77	88.38	91.42	94.45	93.03	96.07	97.68	100.72
F_BIMAS1124	485.66	490.32	498.38	506.44	503.04	511.10	515.76	523.82
F_BIMAS1224	494.35	498.84	506.17	513.49	510.66	517.99	522.48	529.81
F_BRSAN1124	470.19	477.18	488.76	500.35	495.75	507.33	514.32	525.90
F_BRSAN1224	491.08	495.03	502.10	509.17	506.05	513.12	517.07	524.14
F_CIMSA1124	35.78	36.43	37.67	38.90	38.32	39.56	40.21	41.45
F_CIMSA1224	37.25	37.87	38.98	40.10	39.60	40.71	41.33	42.44
F_CNHTRY1124	4.85	4.85	4.85	4.85	4.85	4.85	4.85	4.85
F_CNHTRY1224	5.24	5.24	5.24	5.24	5.24	5.24	5.24	5.24
F_DOAS1124	202.55	205.61	211.40	217.19	214.46	220.25	223.31	229.10
F_DOAS1224	207.51	210.02	215.02	220.03	217.53	222.53	225.04	230.04
F_DOHOL1124	13.09	13.23	13.41	13.60	13.55	13.73	13.87	14.05
F_DOHOL1224	13.61	13.73	13.91	14.09	14.03	14.21	14.33	14.51
F_EKGYO1124	9.44	9.68	10.13	10.59	10.37	10.82	11.06	11.51
F_EKGYO1224	9.80	10.04	10.49	10.95	10.73	11.18	11.42	11.87
F_ENJSA1124	55.21	56.12	57.57	59.02	58.48	59.93	60.84	62.29
F_ENJSA1224	58.01	58.72	59.92	61.13	60.63	61.83	62.54	63.74
F_ENKAI1124	50.26	51.18	52.85	54.53	53.77	55.44	56.36	58.03
F_ENKAI1224	52.32	52.98	54.22	55.46	54.88	56.12	56.78	58.02
F_EREGL1124	48.80	49.58	50.91	52.25	51.69	53.02	53.80	55.13
F_EREGL1224	50.51	51.26	52.62	53.97	53.37	54.73	55.48	56.84
F_EURTRY1124	37.46	37.55	37.61	37.66	37.70	37.76	37.85	37.90
F_EURTRY1224	38.75	38.85	38.90	38.95	39.00	39.05	39.15	39.20
F_EURUSD1124	1.07	1.07	1.07	1.08	1.08	1.08	1.08	1.08
F_EURUSD1224	1.07	1.07	1.08	1.08	1.08	1.08	1.08	1.09
F_FROTO1124	953.35	976.17	1,019.34	1,062.50	1,042.16	1,085.33	1,108.15	1,151.32
F_FROTO1224	962.97	986.63	1,027.67	1,068.70	1,051.33	1,092.37	1,116.03	1,157.07
F_GARAN1124	102.18	104.36	107.95	111.55	110.13	113.72	115.90	119.49
F_GARAN1224	105.56	107.75	111.42	115.08	113.61	117.28	119.47	123.14
F_GBPUSD1124	1.29	1.29	1.29	1.29	1.29	1.30	1.30	1.30
F_GBPUSD1224	1.29	1.29	1.29	1.29	1.29	1.30	1.30	1.30
F_GUBRF1124	208.51	210.75	213.02	215.30	215.26	217.53	219.77	222.04
F_GUBRF1224	217.66	219.08	221.55	224.01	222.97	225.44	226.86	229.33
F_HALKB1124	14.61	14.90	15.21	15.53	15.50	15.81	16.10	16.41
F_HALKB1224	15.12	15.42	15.74	16.07	16.04	16.36	16.66	16.98
F_HEKTS1124N1	3.38	3.42	3.50	3.57	3.54	3.62	3.66	3.74
F_HEKTS1224	3.50	3.54	3.61	3.67	3.65	3.72	3.76	3.83
F_ISCTR1124	10.92	11.21	11.64	12.06	11.93	12.36	12.65	13.08
F_ISCTR1224	11.38	11.66	12.07	12.49	12.35	12.76	13.04	13.45
F_KCHOL1124	155.87	159.99	167.70	175.42	171.82	179.53	183.65	191.36
F_KCHOL1224	161.76	165.87	173.56	181.26	177.67	185.36	189.47	197.16
F_KONTR1124	42.44	44.18	47.62	51.05	49.36	52.80	54.54	57.98
F_KONTR1224	42.85	44.65	47.92	51.20	49.72	52.99	54.79	58.06
F_KOZAA1124	58.35	59.13	60.54	61.94	61.32	62.73	63.51	64.92
F_KOZAA1224	60.59	61.29	62.70	64.10	63.40	64.81	65.51	66.92
F_KOZAL1124	19.04	19.23	19.48	19.74	19.67	19.92	20.11	20.36
F_KOZAL1224	19.71	19.87	20.11	20.35	20.27	20.51	20.67	20.91
F_KRDMD1124	26.38	26.70	27.19	27.69	27.51	28.00	28.32	28.81
F_KRDMD1224	27.21	27.55	27.99	28.42	28.33	28.77	29.11	29.55
F_MGROS1124	427.04	435.05	449.52	464.00	457.53	472.00	480.01	494.48
F_MGROS1224	439.23	447.65	461.65	475.65	470.07	484.07	492.49	506.49
F_ODAS1124	5.67	5.83	5.98	6.13	6.14	6.29	6.45	6.60
F_ODAS1224	5.90	6.05	6.20	6.34	6.35	6.50	6.65	6.80

Kod	Destek 3	Destek 2	Destek 1	Kapanış	Pivot	Direnç 1	Direnç 2	Direnç 3
	DESTEKLER			DİRENÇLER				
F_OYAKC1124	57.28	58.90	61.84	64.78	63.46	66.40	68.02	70.96
F_OYAKC1224	59.41	61.00	63.80	66.59	65.39	68.19	69.78	72.58
F_PETKM1124	17.63	17.82	18.17	18.52	18.36	18.71	18.90	19.25
F_PETKM1224	18.31	18.47	18.81	19.14	18.97	19.31	19.47	19.81
F_PGSUS1124	229.27	232.63	239.12	245.60	242.48	248.97	252.33	258.82
F_PGSUS1224	234.00	237.73	245.08	252.44	248.81	256.16	259.89	267.24
F_RUBTRY1224	0.31	0.34	0.39	0.45	0.42	0.48	0.50	0.56
F_SAHOL1124	78.37	79.83	82.36	84.90	83.82	86.35	87.81	90.34
F_SAHOL1224	81.15	82.60	85.08	87.57	86.53	89.01	90.46	92.94
F_SASA1124	3.71	3.76	3.84	3.92	3.89	3.97	4.02	4.10
F_SASA1224	3.84	3.88	3.95	4.02	3.99	4.06	4.10	4.17
F_SISE1124	39.57	40.04	40.85	41.65	41.32	42.13	42.60	43.41
F_SISE1224	40.86	41.31	42.18	43.06	42.63	43.50	43.95	44.82
F_SOKM1124	41.49	42.04	42.51	42.99	43.06	43.53	44.08	44.55
F_SOKM1224	43.20	43.65	44.08	44.51	44.53	44.96	45.41	45.84
F_TAVHL1124	234.53	238.10	242.64	247.19	246.21	250.75	254.32	258.86
F_TAVHL1224	245.69	248.28	251.87	255.45	254.46	258.05	260.64	264.23
F_TCELL1124	87.52	89.05	91.27	93.49	92.80	95.02	96.55	98.77
F_TCELL1224	87.97	89.50	91.75	94.00	93.28	95.53	97.06	99.31
F_THYAO1124	278.95	282.91	290.08	297.25	294.04	301.21	305.17	312.34
F_THYAO1224	288.54	292.17	299.24	306.31	302.87	309.94	313.57	320.64
F_TKFEN1124	68.31	69.89	71.13	72.38	72.71	73.95	75.53	76.77
F_TKFEN1224	70.61	72.16	73.41	74.67	74.96	76.21	77.76	79.01
F_TOASO1124	183.51	186.33	191.13	195.94	193.95	198.75	201.57	206.37
F_TOASO1224	190.06	192.53	196.74	200.95	199.21	203.42	205.89	210.10
F_TSKB1124	12.23	12.39	12.59	12.79	12.75	12.95	13.11	13.31
F_TSKB1224	12.70	12.83	13.04	13.25	13.17	13.38	13.51	13.72
F_TTKOM1124	45.10	45.85	46.83	47.81	47.58	48.56	49.31	50.29
F_TTKOM1224	46.64	47.38	48.37	49.36	49.11	50.10	50.84	51.83
F_TUPRS1124	142.05	143.68	146.71	149.75	148.34	151.37	153.00	156.03
F_TUPRS1224	145.07	146.86	150.20	153.53	151.99	155.33	157.12	160.46
F_ULKER1124	104.82	109.96	114.42	118.89	119.56	124.02	129.16	133.62
F_ULKER1224	109.43	113.72	118.04	122.37	122.33	126.65	130.94	135.26
F_USDTRY1124	34.82	34.87	34.93	34.98	34.98	35.03	35.09	35.14
F_USDTRY1224	36.01	36.04	36.09	36.13	36.12	36.16	36.19	36.24
F_VAKBN1124	19.51	20.01	20.83	21.64	21.33	22.15	22.65	23.47
F_VAKBN1224	20.22	20.72	21.55	22.39	22.05	22.88	23.38	24.21
F_VESTL1124	58.39	58.92	59.85	60.79	60.38	61.31	61.84	62.77
F_VESTL1224	60.54	61.06	61.85	62.63	62.37	63.16	63.68	64.47
F_X10XB0225	12,431.00	12,431.00	12,431.00	12,431.00	12,431.00	12,431.00	12,431.00	12,431.00
F_X10XB1224	11,577.17	11,637.33	11,757.67	11,878.00	11,817.83	11,938.17	11,998.33	12,118.67
F_XAUTRYM0225	3,338.42	3,352.61	3,365.41	3,378.21	3,379.60	3,392.40	3,406.59	3,419.39
F_XAUTRYM1224	3,114.16	3,127.63	3,137.99	3,148.35	3,151.46	3,161.82	3,175.29	3,185.65
F_XAUUSD0225	2,703.65	2,716.80	2,725.40	2,734.00	2,738.55	2,747.15	2,760.30	2,768.90
F_XAUUSD1224	2,679.88	2,693.02	2,702.48	2,711.95	2,715.62	2,725.08	2,738.22	2,747.68
F_XLBNK0225	11,157.50	11,378.50	11,746.00	12,113.50	11,967.00	12,334.50	12,555.50	12,923.00
F_XLBNK1224	10,365.00	10,620.50	11,042.00	11,463.50	11,297.50	11,719.00	11,974.50	12,396.00
F_XSD251224	9,370.92	10,582.08	11,991.42	13,400.75	13,202.58	14,611.92	15,823.08	17,232.42
F_XU0300225	10,574.75	10,713.50	10,967.25	11,221.00	11,106.00	11,359.75	11,498.50	11,752.25
F_XU0301224	9,953.67	10,096.08	10,372.42	10,648.75	10,514.83	10,791.17	10,933.58	11,209.92
F_YKBNK1124	22.75	23.42	24.63	25.83	25.30	26.51	27.18	28.39
F_YKBNK1224	23.59	24.26	25.47	26.68	26.14	27.35	28.02	29.23

Sözleşme Kodu	Vade Ayı	Uzlaşma Fiyatı	Önceki Uzlaşma Fiyatı	Değişim	Değişim Puan	Gün İçi Yüksek	Gün İçi Düşük	İşlem Miktarı	İşlem Hacim	Açık Pozisyon	Açık Pozisyon Değişimi	Vadeye Kalan Gün Sayısı	Takasbank Başlangıç Teminatı %
ENDEKS KONTRATLARI													
F_XU0300225	28.02.2025	11,198.25	10,874.00	2.98 %	324.25	11,244.75	10,852.25	4,955.00	549,905,547.50	3,491.00	1,269.00	112	12
F_XU0300425	30.04.2025	11,778.75	11,428.50	3.06 %	350.25	11,860.00	10,517.50	214.00	24,949,312.50	215.00	28.00	173	12
F_XU0301224	31.12.2024	10,623.25	10,275.25	3.39 %	348.00	10,657.25	10,238.50	305,673.00	32,095,108,147.50	536,261.00	-14,816.00	53	12
DÖVİZ KONTRATLARI													
F_CNHTRY1124	29.11.2024	4.8527	4.9821	-2.60 %	-0.13	4.8531	4.8523	4	194,108	8	4	21	13
F_CNHTRY1224	31.12.2024	5.2351	5.2351	0.00 %	0.00	5.2351	5.2351	1	52,351	7	0	53	13
F_EURTRY1124	29.11.2024	37.6820	37.8007	-0.31 %	-0.12	37.7988	37.6500	797	30,065,154	4,104	32	21	12
F_EURTRY1224	31.12.2024	38.9523	39.0997	-0.38 %	-0.15	39.0996	38.9505	422	16,456,040	5,937	80	53	12
F_EURUSD1124	29.11.2024	1.0758	1.0820	-0.57 %	-0.01	1.0807	1.0755	3,827	140,992,148	17,980	777	21	3
F_EURUSD1224	31.12.2024	1.0777	1.0841	-0.59 %	-0.01	1.0824	1.0770	270	9,961,939	7,162	9	53	3
F_GBPUSD1124	29.11.2024	1.2953	1.2941	0.09 %	0.00	1.2967	1.2927	6	265,605	4	0	21	4
F_GBPUSD1224	31.12.2024	1.2947	1.2945	0.02 %	0.00	1.2967	1.2929	9	398,220	42	0	53	4
F RUBTRY1124	29.11.2024	0.0000	0.0000		0.00	0.0000	0.0000					21	19
F RUBTRY1224	31.12.2024	0.4074	0.4074	0.00 %	0.00	0.4481	0.3667	4	162,972	0	0	53	19
F_USDTRY1124	29.11.2024	34.9922	34.9019	0.26 %	0.09	35.0277	34.9200	22,736	795,080,693	1,062,492	-2,459	21	13
F_USDTRY1224	31.12.2024	36.1299	36.0571	0.20 %	0.07	36.1501	36.0738	114,491	4,135,989,607	1,260,036	91,370	53	13
F_P_USDTRY1124	29.11.2024	0.0000	0.0000		0.00	0.0000	0.0000					21	13
F_P_USDTRY1224	31.12.2024	0.0000	0.0000		0.00	0.0000	0.0000					53	13
KIYMETLİ MADEN KONTRATLARI													
F_XAUTRYM0225	28.02.2025	3,380.570	3,377.970	0.08 %	2.60	3,393.790	3,366.800	12,858	43,378,619	30,654	708	112	12
F_XAUTRYM1224	31.12.2024	3,153.080	3,150.580	0.08 %	2.50	3,164.930	3,141.100	98,487	310,325,063	621,571	49,465	53	12
F_XAUUSD0225	28.02.2025	2,736.700	2,740.700	-0.15 %	-4.00	2,751.700	2,729.950	806	75,451,185	6,183	109	112	6
F_XAUUSD1224	31.12.2024	2,714.400	2,718.150	-0.14 %	-3.75	2,728.750	2,706.150	23,384	2,169,231,516	113,623	-2,115	53	6
PAY VADELİ													
F_AEFES1124	29.11.2024	208.210	209.130	-0.44 %	-0.92	209.300	203.450	13,372	275,875,178	22,777	1,704	21	15
F_AEFES1224	31.12.2024	215.080	216.600	-0.70 %	-1.52	216.280	210.390	393	8,381,458	946	84	53	15
F_AKBK1124	29.11.2024	52.340	49.530	5.67 %	2.81	53.040	49.080	619,381	3,181,898,685	436,005	430	21	15
F_AKBK1224	31.12.2024	53.930	51.050	5.64 %	2.88	54.480	50.610	16,689	88,578,955	9,177	-1,781	53	15
F_AKSEN1124	29.11.2024	33.940	33.390	1.65 %	0.55	34.050	33.200	11,839	39,963,344	18,140	1,793	21	15
F_AKSEN1224	31.12.2024	35.070	34.550	1.51 %	0.52	35.240	34.490	406	1,412,117	8,478	-206	53	15
F_ALARK1124	29.11.2024	95.830	94.640	1.26 %	1.19	96.190	92.940	15,767	149,171,565	47,189	-113	21	16
F_ALARK1224	31.12.2024	98.940	97.660	1.31 %	1.28	99.150	96.050	577	5,643,235	910	-63	53	16
F_ARCLK1124	29.11.2024	138.290	134.290	2.98 %	4.00	138.800	132.420	7,222	98,225,455	16,670	-50	21	15
F_ARCLK1224	31.12.2024	142.260	138.200	2.94 %	4.06	142.640	136.600	181	2,553,693	438	14	53	15
F_ASELS1124	29.11.2024	66.580	66.670	-0.13 %	-0.09	67.690	66.010	102,873	687,750,088	119,127	2,590	21	16
F_ASELS1224	31.12.2024	68.320	68.270	0.07 %	0.05	69.220	67.640	1,614	11,033,642	3,093	91	53	16
F_ASTOR1124	29.11.2024	92.420	89.700	3.03 %	2.72	93.250	88.560	37,802	345,671,421	48,100	-1,096	21	17
F_ASTOR1224	31.12.2024	94.140	90.870	3.60 %	3.27	94.650	90.000	689	6,421,979	2,579	-32	53	17
F_BIMAS1124	29.11.2024	506.010	498.400	1.53 %	7.61	507.700	494.980	16,501	831,447,968	23,087	-126	21	14
F_BIMAS1224	31.12.2024	513.700	505.340	1.65 %	8.36	515.160	503.340	267	13,652,966	1,150	45	53	14
F_BRSAN1124	29.11.2024	498.940	489.040	2.02 %	9.90	502.730	484.160	2,615	129,662,261	2,439	188	21	18
F_BRSAN1224	31.12.2024	505.980	491.170	3.02 %	14.81	510.000	498.980	17	858,777	19	-4	53	18
F_CIMSA1124	29.11.2024	38.850	37.720	3.00 %	1.13	38.980	37.090	33,580	127,691,055	35,892	-1,396	21	15
F_CIMSA1224	31.12.2024	40.130	39.120	2.58 %	1.01	40.210	38.480	580	2,298,210	1,097	22	53	15
F_DOAS1124	29.11.2024	217.490	210.830	3.16 %	6.66	217.520	208.670	2,340	50,242,104	6,630	-295	21	15
F_DOAS1224	31.12.2024	218.920	211.510	3.50 %	7.41	220.030	212.520	88	1,912,488	310	-3	53	15
F_DOHOL1124	29.11.2024	13.600	13.240	2.72 %	0.36	13.680	13.360	163,600	221,815,111	315,799	-2,254	21	15
F_DOHOL1224	31.12.2024	14.080	13.690	2.85 %	0.39	14.150	13.850	3,345	4,704,761	10,530	296	53	15
F_EKGYO1124	29.11.2024	10.580	9.950	6.33 %	0.63	10.600	9.910	1,208,210	1,250,346,055	1,405,739	102,592	21	15
F_EKGYO1224	31.12.2024	10.960	10.300	6.41 %	0.66	10.960	10.270	19,330	20,832,461	35,121	3,368	53	15
F_ENJSA1124	29.11.2024	59.140	57.360	3.10 %	1.78	59.390	57.030	19,177	112,094,308	51,664	1,437	21	15
F_ENJSA1224	31.12.2024	60.980	59.280	2.87 %	1.70	61.330	59.420	529	3,203,579	2,276	-9	53	15
F_ENKAI1124	29.11.2024	54.460	52.620	3.50 %	1.84	54.680	52.090	73,956	398,026,804	91,537	-927	21	15
F_ENKAI1224	31.12.2024	55.470	53.490	3.70 %	1.98	55.540	53.640	1,951	10,696,885	3,338	230	53	15
F_EREGL1124	29.11.2024	52.290	50.630	3.28 %	1.66	52.460	50.350	244,382	1,259,874,600	286,766	-1,949	21	14
F_EREGL1224	31.12.2024	53.990	52.280	3.27 %	1.71	54.130	52.020	5,942	31,691,820	11,586	-1	53	14
F_FROTO1124	29.11.2024	1,059.170	1,009.950	4.87 %	49.22	1,064.990	999.000	4,602	480,266,252	5,445	-54	21	16
F_FROTO1224	31.12.2024	1,070.830	1,013.700	5.64 %	57.13	1,075.000	1,010.300	86	9,065,797	242	0	53	16
F_GARAN1124	29.11.2024	111.550	107.220	4.04 %	4.33	112.300	106.530	144,603	1,595,591,216	136,135	-10,173	21	16
F_GARAN1224	31.12.2024	115.180	110.550	4.19 %	4.63	115.810	109.950	2,718	30,918,330	2,770	350	53	16
F_GUBRF1124	29.11.2024	214.880	215.870	-0.46 %	-0.99	217.490	212.980	11,716	252,604,826	58,331	395	21	17
F_GUBRF1224	31.12.2024	223.050	223.100	-0.02 %	-0.05	224.400	220.510	218	4,850,598	8,141	47	53	17
F_HALKB1124	29.11.2024	15.580	15.280	1.96 %	0.30	15.780	15.180	171,180	266,576,804	154,701	4,361	21	16
F_HALKB1224	31.12.2024	16.140	15.820	2.02 %	0.32	16.330	15.710	2,446	3,941,895	5,342	244	53	16
F_HEKTS1124N1	29.11.2024	3.570	3.490	2.29 %	0.08	3.590	3.470	111,444	110,014,942	184,940	-3,997	21	16
F_HEKTS1224	31.12.2024	3.700	3.590	3.06 %	0.11	3.700	3.590	5,256	1,919,212	26,334	2,173	53	16

Sözleşme Kodu	Vade Ayı	Uzlaşma Fiyatı	Önceki Uzlaşma Fiyatı	Değişim	Değişim Puan	Gün İçi Yüksek	Gün İçi Düşük	İşlem Miktarı	İşlem Hacim	Açık Pozisyon	Açık Pozisyon Değişimi	Vadeye Kalan Gün Sayısı	Takasbank Başlangıç Teminatı %
PAY VADELİ													
F_ISCTR1124	29.11.2024	12.060	11.560	4.33 %	0.50	12.230	11.510	1,794,810	2,143,838,399	1,423,549	88,072	21	15
F_ISCTR1224	31.12.2024	12.460	11.980	4.01 %	0.48	12.620	11.930	9,792	12,046,636	26,806	-2,489	53	15
F_KCHOL1124	29.11.2024	175.210	167.530	4.58 %	7.68	175.930	164.100	73,634	1,256,627,324	78,410	-2,804	21	15
F_KCHOL1224	31.12.2024	180.750	173.170	4.38 %	7.58	181.770	169.970	2,875	50,835,478	4,139	377	53	15
F_KONTR1124	29.11.2024	50.840	46.470	9.40 %	4.37	51.110	45.930	37,592	184,842,225	32,260	2,104	21	17
F_KONTR1224	31.12.2024	51.240	46.870	9.32 %	4.37	51.510	46.440	1,071	5,249,050	1,599	170	53	17
F_KOZAA1124	29.11.2024	61.990	59.840	3.59 %	2.15	62.110	59.920	22,784	139,230,368	82,111	-1,409	21	15
F_KOZAA1224	31.12.2024	63.880	61.700	3.53 %	2.18	64.110	62.000	505	3,187,387	548	-39	53	15
F_KOZAL1124	29.11.2024	19.760	19.410	1.80 %	0.35	19.850	19.410	198,569	390,855,813	496,195	10,156	21	16
F_KOZAL1224	31.12.2024	20.300	19.970	1.65 %	0.33	20.430	20.030	1,584	3,211,853	10,172	-36	53	16
F_KRDMD1124	29.11.2024	27.650	27.250	1.47 %	0.40	27.820	27.010	165,247	455,167,770	210,420	-3,609	21	15
F_KRDMD1224	31.12.2024	28.480	28.100	1.35 %	0.38	28.680	27.900	3,281	9,330,452	4,653	-54	53	15
F_MGROS1124	29.11.2024	464.060	446.240	3.99 %	17.82	465.530	443.050	10,634	481,743,912	19,695	600	21	15
F_MGROS1224	31.12.2024	475.690	458.590	3.73 %	17.10	478.490	456.070	224	10,463,877	279	9	53	15
F_ODAS1124	29.11.2024	6.140	6.040	1.66 %	0.10	6.300	5.990	303,844	187,771,960	502,121	13,414	21	15
F_ODAS1224	31.12.2024	6.390	6.240	2.40 %	0.15	6.510	6.210	6,179	3,959,908	14,903	1,088	53	15
F_OYAKC1124	29.11.2024	64.870	61.530	5.43 %	3.34	65.080	60.520	21,120	132,704,202	28,370	2,301	21	15
F_OYAKC1224	31.12.2024	66.680	62.830	6.13 %	3.85	66.990	62.600	773	4,998,477	1,046	222	53	15
F_PETKM1124	29.11.2024	18.500	18.040	2.55 %	0.46	18.550	18.010	232,641	425,866,788	368,283	26,541	21	15
F_PETKM1224	31.12.2024	19.120	18.670	2.41 %	0.45	19.140	18.640	2,437	4,618,236	7,688	272	53	15
F_PGSUS1124	29.11.2024	245.540	237.970	3.18 %	7.57	245.850	236.000	18,092	438,716,816	29,699	-30	21	16
F_PGSUS1224	31.12.2024	252.200	241.770	4.31 %	10.43	252.530	241.450	346	8,595,235	755	-45	53	16
F_SAHOL1124	29.11.2024	84.810	82.010	3.41 %	2.80	85.270	81.280	93,130	782,371,722	208,960	14,552	21	14
F_SAHOL1224	31.12.2024	87.610	84.770	3.35 %	2.84	87.970	84.040	1,530	13,294,452	3,623	-54	53	14
F_SASA1124	29.11.2024	3.920	3.850	1.82 %	0.07	3.940	3.810	483,204	188,127,385	746,692	53,602	21	16
F_SASA1224	31.12.2024	4.020	3.940	2.03 %	0.08	4.030	3.920	8,990	3,581,803	26,311	466	53	16
F_SISE1124	29.11.2024	41.630	40.840	1.93 %	0.79	41.800	40.520	104,253	430,684,535	210,053	5,491	21	14
F_SISE1224	31.12.2024	42.930	42.010	2.19 %	0.92	43.070	41.750	2,124	9,048,609	6,685	-2	53	14
F_SOKM1124	29.11.2024	43.060	43.330	-0.62 %	-0.27	43.600	42.580	18,257	78,671,239	79,506	4,057	21	15
F_SOKM1224	31.12.2024	44.630	44.760	-0.29 %	-0.13	44.980	44.100	759	3,380,626	1,972	133	53	15
F_TAVHL1124	29.11.2024	247.400	244.100	1.35 %	3.30	249.770	241.660	5,680	140,100,811	16,956	401	21	15
F_TAVHL1224	31.12.2024	255.040	249.550	2.20 %	5.49	257.060	250.880	178	4,530,990	258	42	53	15
F_TCELL1124	29.11.2024	93.460	90.810	2.92 %	2.65	94.330	90.580	154,679	1,431,685,038	225,757	1,719	21	14
F_TCELL1224	31.12.2024	93.950	91.350	2.85 %	2.60	94.810	91.030	12,112	112,734,064	63,553	7,432	53	14
F_THYAO1124	29.11.2024	297.090	287.850	3.21 %	9.24	298.000	286.870	47,077	1,377,449,487	84,627	333	21	15
F_THYAO1224	31.12.2024	305.970	296.340	3.25 %	9.63	306.500	295.800	1,733	52,315,493	6,642	258	53	15
F_TKFEN1124	29.11.2024	72.270	73.130	-1.18 %	-0.86	74.280	71.460	47,705	346,167,855	29,694	-25	21	16
F_TKFEN1224	31.12.2024	74.650	75.280	-0.84 %	-0.63	76.500	73.700	1,455	10,891,867	1,573	86	53	16
F_TOASO1124	29.11.2024	195.830	189.980	3.08 %	5.85	196.760	189.140	10,536	204,403,216	35,843	626	21	14
F_TOASO1224	31.12.2024	201.400	193.790	3.93 %	7.61	201.680	195.000	206	4,106,143	548	-54	53	14
F_TSKB1124	29.11.2024	12.800	12.710	0.71 %	0.09	12.910	12.550	120,495	153,832,737	443,139	11,865	21	15
F_TSKB1224	31.12.2024	13.250	13.070	1.38 %	0.18	13.300	12.960	6,436	8,439,045	3,701	-1,227	53	15
F_TTKOM1124	29.11.2024	47.810	47.290	1.10 %	0.52	48.330	46.600	96,076	456,505,108	158,399	6,864	21	15
F_TTKOM1224	31.12.2024	49.300	48.660	1.32 %	0.64	49.850	48.120	3,601	17,745,207	2,840	68	53	15
F_TUPRS1124	29.11.2024	149.840	146.810	2.06 %	3.03	149.960	145.300	48,091	712,207,544	80,116	1,444	21	15
F_TUPRS1224	31.12.2024	153.740	150.600	2.08 %	3.14	153.790	148.660	822	12,503,925	2,901	-54	53	15
F_ULKER1124	29.11.2024	119.030	126.330	-5.78 %	-7.30	124.690	115.090	17,385	207,427,790	12,106	2,524	21	15
F_ULKER1224	31.12.2024	122.110	128.780	-5.18 %	-6.67	126.610	118.000	457	5,543,352	626	83	53	15
F_VAKBN1124	29.11.2024	21.610	20.620	4.80 %	0.99	21.840	20.520	137,365	292,511,510	156,330	2,990	21	15
F_VAKBN1224	31.12.2024	22.330	21.270	4.98 %	1.06	22.540	21.210	11,483	25,426,895	8,411	6,349	53	15
F_VESTL1124	29.11.2024	60.780	59.680	1.84 %	1.10	60.900	59.440	6,871	41,493,918	30,595	676	21	17
F_VESTL1224	31.12.2024	62.700	61.510	1.93 %	1.19	62.900	61.590	128	799,033	646	22	53	17
F_YKBNK1124	29.11.2024	25.820	24.200	6.69 %	1.62	25.980	24.100	1,249,569	3,166,581,606	900,809	34,629	21	15
F_YKBNK1224	31.12.2024	26.650	25.000	6.60 %	1.65	26.810	24.930	14,789	38,793,673	20,058	1,784	53	15

*Takasbank pozisyon limitlerine ulaşmak için [tıklayınız](#).

**Gedik Yatırım Menkul Değerler A.Ş. - Yatırım Danışmanlığı Birimi**

Ünvan : Gedik Yatırım Menkul Değerler A.Ş.

Adres : Altayçeşme Mah. Çamlı Sok. Pasco Plaza, No:21, İç Kapı No:45, K:10-11-12 Maltepe/İstanbul

Tel : (0216) 453 0053

E-Posta : vadeli@gedik.com

***Gedik Yatırım VİOP Bülteni, Genel Yatırım Tavsiyesi Kapsamında Yatırım Danışmanlığı Birimi Tarafından Hazırlanmaktadır.**

YASAL UYARI

Burada yer alan bilgiler Gedik Yatırım tarafından bilgilendirme amacıyla hazırlanmıştır. Yatırım sinyal, bilgi, yorum ve tavsiyeleri yatırım danışmanlığı kapsamında değildir. Yatırım danışmanlığı hizmeti; aracı kurumlar, portföy yönetim şirketleri, mevduat kabul etmeyen bankalar ile müşteri arasında imzalanacak yatırım danışmanlığı sözleşmesi çerçevesinde sunulmaktadır. Burada yer alan sinyal, yorum ve tavsiyeler, herhangi bir yatırım aracının alım satım önerisi ya da getiri vaadi olarak yorumlanmamalıdır. Bu görüşler mali durumunuz ile risk ve getiri tercihlerinize uygun olmayabilir ve sadece burada yer alan bilgilere ve sinyallere dayanarak yatırım kararı verilmesi beklentilerinize uygun sonuçlar doğurmayabilir. Burada yer alan sinyaller, fiyatlar, veriler ve bilgilerin tam ve doğru olduğu garanti edilemez; içerik, haber verilmeksizin değiştirilebilir. Tüm sinyal ve veriler, Gedik Yatırım tarafından güvenilir olduğuna inanılan kaynaklardan alınmıştır. Bu sinyal ve kaynakların kullanılması nedeni ile ortaya çıkabilecek hatalardan ve zararlardan Gedik Yatırım sorumlu değildir.