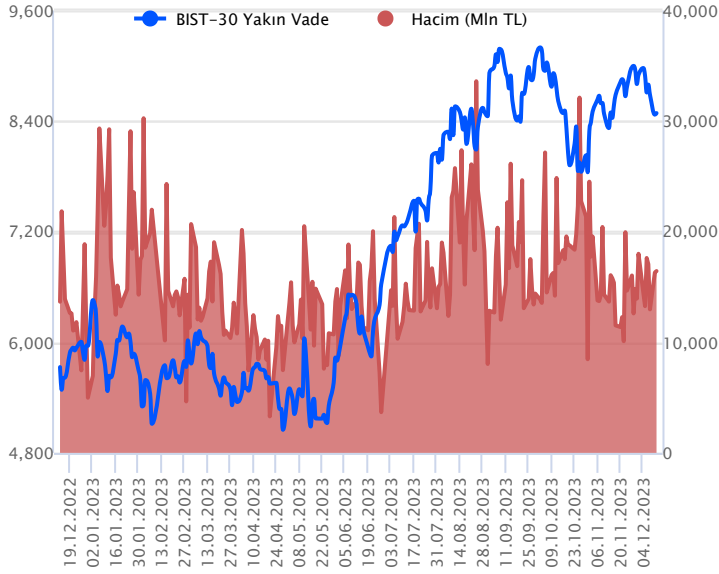


Sözleşme Kodu	Vade Ayı	Uzlaşma Fiyatı	Önceki Uzlaşma Fiyatı	Değişim	Değişim Puan	Gün İçi Yüksek	Gün İçi Düşük	İşlem Miktarı	İşlem Hacim	Açık Pozisyon	Açık Pozisyon Değişimi	Vadeye Kalan Gün Sayısı	Takasbank Başlangıç Teminatı %
ENDEKS KONTRATLARI													
F_XU0300224	29.02.2024	9,069.25	9,045.50	0.26 %	23.75	9,113.00	8,956.00	2,680.00	242,201,710.00	4,918.00	105.00	79	15
F_XU0301223	29.12.2023	8,501.25	8,476.00	0.30 %	25.25	8,548.75	8,383.50	194,191.00	16,439,165,487.50	268,799.00	-3,555.00	17	15

BIST 30 Yakın Vadeli Kontratı



Aralık vadeli endeks sözleşmesi dün 8.383,50 ile 8.548,75 seviyeleri arasında dalgalanarak günü yüzde 0,30'luk yükselişle 8.501,25 uzlaşma fiyatından tamamladı. Akşam seansı kapanışı ise uzlaşma fiyatının altında 8.487,00 seviyesinden gerçekleşti. Hafta başında yaşanan sert satıcı seyrilerin ardından zayıf açılışlar ve günün ilk yarısında zayıf seyirler devam etti. Günün ikinci yarısında ise bankacılık endeksine gelen sert alımlar ile birlikte spot endeks tarafında tepki yükselişleri görüldü. Yükselişlerin zayıf kaldığı ve genel sektörlere yayılmadığını söyleyebiliriz. Bu sabaha baktığımızda ABD vadeli yataya yakın hafif alıcılı seyirler izlerken, Avrupa endeksleri hafif satıcı açılışlara işaret ediyor. Asya piyasalarında ise karışık seyirler hâkim. Bu görünüm ile birlikte sözleşmenin güne yataya yakın bir başlangıç yapabileceğini değerlendiriyoruz.

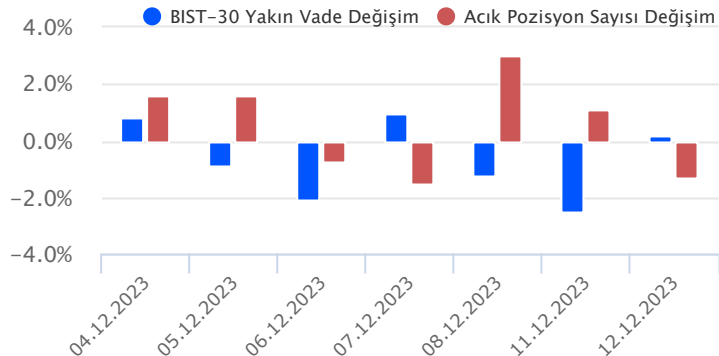
Sözleşmede tepki yükselişlerinin devamı durumunda 8.550 civarını direnç olarak izleyeceğiz. Bu bölge üzerinde 8.640 ve 8.740 seviyeleri direnç noktaları olarak takip edilebilir. Aşağı tarafta ise 8.430 seviyesi destek noktası olarak izlenebilir. Bu seviye altındaki fiyatlamalarda 8.380 – 8.360 aralığı destek olup, devamında 8.260 seviyesi takip edilebilir.

Endeks - 30 Yakın Vade Aracı Kurum Dağılımı Günlük Değişim					
Long			Short		
Kurum	Net Lot	Pay (%)	Kurum	Net Lot	Pay (%)
Deniz Yatırım	11.005	46	Teb Yatırım	9.819	41
İş Yatırım	5.325	22	İnfo Yatırım	4.737	20
Yapı Kredi Yatırım	2.327	10	Oyak Yatırım	3.527	15
Garanti BBVA	888	4	Tacirler Yatırım	1.270	5
Meksa Yatırım	861	4	Bank of America	1.172	5
Diğer	8.489	15	Diğer	3.370	14

İlk 5 Kurum Satım Ağırlıklı

Endeks - 30 Yakın Vade Aracı Kurum Dağılımı Tüm Vade					
Long			Short		
Kurum	Net Lot	Pay (%)	Kurum	Net Lot	Pay (%)
Teb Yatırım	46.305	30	Bank of America	67.528	44
Yapı Kredi Yatırım	46.006	30	HSBC Yatırım	20.812	14
Ziraat Yatırım	17.779	12	İş Yatırım	19.142	13
Halk Yatırım	13.338	9	Garanti BBVA	15.135	10
İnfo Yatırım	9.608	6	Meksa Yatırım	8.592	6
Diğer	19.801	13	Diğer	21.216	14

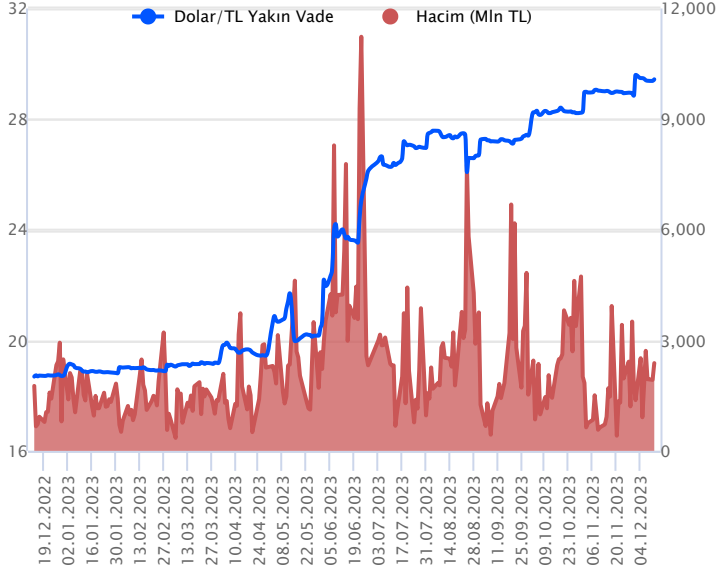
İlk 5 Kurum Alım Ağırlıklı



Fiyat (%)	Açık Pozisyon (%)	Yorum
Artış	Artış	Yükselişin devamlılığı için sinyal olarak kabul edilebilir.
Artış	Azalış	Yükselişin desteklenmediğini gösterir.
Azalış	Artış	Düşüşlerin devamlılığı için sinyal olarak kabul edilebilir.
Azalış	Azalış	Düşüşlerin desteklenmediğini gösterir.

Sözleşme Kodu	Vade Ayı	Uzlaşma Fiyatı	Önceki Uzlaşma Fiyatı	Değişim	Değişim Puan	Gün İçi Yüksek	Gün İçi Düşük	İşlem Miktarı	İşlem Hacim	Açık Pozisyon	Açık Pozisyon Değişimi	Vadeye Kalan Gün Sayısı	Takasbank Başlangıç Teminatı %
DÖVİZ KONTRATLARI													
F_EURTRY0124	31.01.2024	32.8470	32.7468	0.31 %	0.10	32.9000	32.8128	26	854,034	564	7	50	14
F_EURTRY1223	29.12.2023	31.8715	31.6903	0.57 %	0.18	31.8803	31.7360	243	7,732,389	29,723	-21	17	14
F_EURUSD0124	31.01.2024	1.0807	1.0786	0.19 %	0.00	1.0842	1.0800	192	6,012,465	330	-68	50	4
F_EURUSD1223	29.12.2023	1.0797	1.0778	0.18 %	0.00	1.0849	1.0788	12,923	404,148,613	36,245	223	17	4
F_USDTRY0124	31.01.2024	30.3362	30.2875	0.16 %	0.05	30.3532	30.2895	60,728	1,841,691,687	482,159	47,475	50	14
F_USDTRY1223	29.12.2023	29.4369	29.3801	0.19 %	0.06	29.4400	29.3791	80,933	2,380,366,518	877,533	-60,315	17	14

Dolar/TL Yakın Vadeli Kontratı



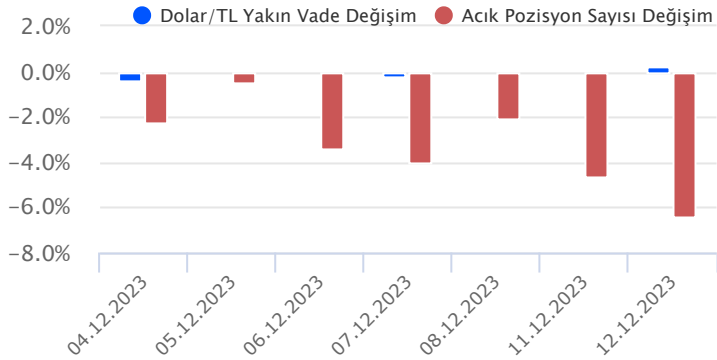
Aralık vadeli Dolar/TL sözleşmesi dün 29,3791 ile 29,4400 seviyeleri arasında dalgalanarak günü yüzde 0,19'luk yükselişle 29,4369 uzlaşma fiyatından tamamladı. Yurt içerisinde veri akışının sakin seyrettiği bir günü geride bıraktık. ABD tarafında ise kritik enflasyon verileri açıklandı. ABD'de kasım ayı tüketici enflasyonu aylık yüzde 0,1 artış kaydederek beklentilerin üzerinde gerçekleşirken, yıllık artış ise yüzde 3,01 oldu. Çekirdek enflasyon tarafında ise aylık artış yüzde 0,3 ve yıllık artış yüzde 4 ile beklentilere paralel gerçekleşti. Açıklanan verilerin fiyatlamalara etkisi olmadı. Bugün yurt içerisinde önemli bir veri akışı bulunmazken, ABD tarafında Fed'in faiz kararı ve Fed Başkanı J.Powell'in basın konferansı takip edilecek. Ayrıca üretici enflasyonu verisi izlenecek. Fed'in faizde herhangi bir değişikliğe gitmesi beklenmiyor. Dolar/TL spor kuru, bu sabah saat 08:20 itibariyle 29,04'lü seviyelerde işlem görüyor. Dolar endeksi ise 103,88 civarlarında seyreliyor.

Dolar/TL Yakın Vade Aracı Kurum Dağılımı Günlük Değişim					
Long			Short		
Kurum	Net Lot	Pay (%)	Kurum	Net Lot	Pay (%)
Akbank	27.152	37	Ak Yatırım	25.089	35
İş Yatırım	13.907	19	Deniz Yatırım	23.324	32
Yapı ve Kredi	12.000	17	Alternatif Yatırım	10.756	15
Garanti BBVA	6.560	9	Teb Yatırım	5.819	8
Finansbank	5.000	7	Bank of America	3.479	5
Diğer	8.102	11	Diğer	4.254	6

İlk 5 Kurum Satım Ağırlıklı

Dolar/TL Yakın Vade Aracı Kurum Dağılımı Tüm Vade					
Long			Short		
Kurum	Net Lot	Pay (%)	Kurum	Net Lot	Pay (%)
Ak Yatırım	305.872	44	Akbank	447.120	64
Yapı Kredi Yatırım	72.171	10	Finansbank	71.576	10
Oyak Yatırım	71.121	10	Yapı ve Kredi	40.589	6
İş Yatırım	48.274	7	Bank of America	34.456	5
Halk Yatırım	23.311	3	Destek Yatırım	30.000	4
Diğer	176.239	25	Diğer	76.643	11

İlk 5 Kurum Satım Ağırlıklı

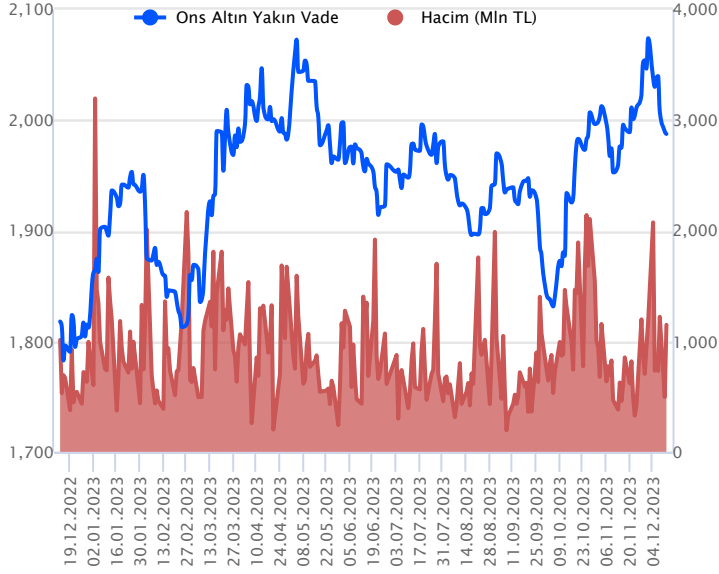


Fiyat (%) Açık Pozisyon (%) Yorum

Artış	Artış	Yükselişin devamlılığı için sinyal olarak kabul edilebilir.
Artış	Azalış	Yükselişin desteklenmediğini gösterir.
Azalış	Artış	Düşüşlerin devamlılığı için sinyal olarak kabul edilebilir.
Azalış	Azalış	Düşüşlerin desteklenmediğini gösterir.

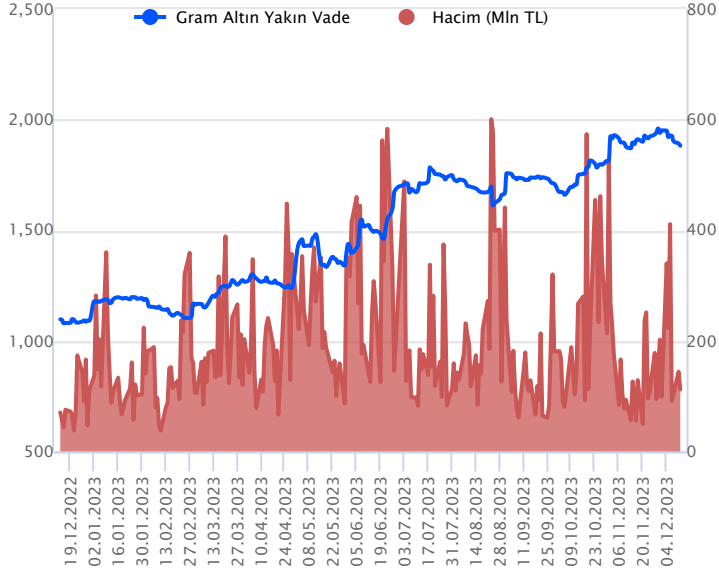
Sözleşme Kodu	Vade Ayı	Uzlaşma Fiyatı	Önceki Uzlaşma Fiyatı	Değişim	Değişim Puanı	Gün İçi Yüksek	Gün İçi Düşük	İşlem Miktarı	İşlem Hacim	Açık Pozisyon	Açık Pozisyon Değişimi	Vadeye Kalan Gün Sayısı	Takasbank Başlangıç Teminatı %
ALTIN KONTRATLARI													
F_XAUTRYM0224	29.02.2024	2,012.080	2,014.800	-0.14 %	-2.72	2,020.870	2,010.410	23,113	46,612,912	128,412	7,289	79	14
F_XAUTRYM1223	29.12.2023	1,881.100	1,882.400	-0.07 %	-1.30	1,898.870	1,879.210	59,336	111,824,864	1,073,154	-10,099	17	14
F_XAUUSD0224	29.02.2024	2,009.850	2,013.900	-0.20 %	-4.05	2,022.950	2,003.200	1,609	93,794,225	5,199	313	79	8
F_XAUUSD1223	29.12.2023	1,988.250	1,993.350	-0.26 %	-5.10	2,003.900	1,984.000	19,905	1,148,263,584	38,520	533	17	8

ONS ALTIN Yakın Vadeli Kontratı



Aralık vadeli ons altın sözleşmesi dün 1984,00-2003,90\$ arasında seyrederek, günü yüzde 0,26 düşüyle 1988,25\$ uzlaşma fiyatından kapattı. Spot piyasada saat 08:30 itibariyle ons altın 1979\$ seviyesinde bulunuyor. Sözleşme için dünkü stratejimizi bugün içinde korumaya devam ediyoruz. Sözleşmede 1997\$ direnç noktası olarak görülmektedir. Bu direncin üzerinde kapanışların devamında 1977\$ stop loss olmak koşuluyla 2036\$ seviyesi değerlendirilebilir. Geri çekilmelerde 1978\$ destek noktası olarak izleniyor. Bu destek altı kapanışlarda ise 1997\$ stop seviyesi belirlenerek 1938\$ seviyesi hedeflenebilir. Bugün ABD kasım ayı ÜFE verisi ve Fed'in faiz kararı takip edilecek. Dünkü ABD enflasyonu sonrasında piyasalarda etkisi sınırlı kalmıştı. Bugünkü Fed'in faiz kararı, yayınlanacak ekonomik projeksiyonlar ve Fed Başkanı Powell'in konuşması önemli olacaktır. Fed'in 2024 yılına nasıl ışık tutacağı ve faiz indirimine yönelik beklentileri nasıl belirleyeceği, varlık fiyatlamaların seyri üzerinde belirleyici olabilir. Sözleşmede olası oynaklığa karşı yatırımcıların aktif bir kar al/zarar durdur seviyesi belirleyerek hareket etmeleri daha sağlıklı olabilir.

GRAM ALTIN Yakın Vadeli Kontratı

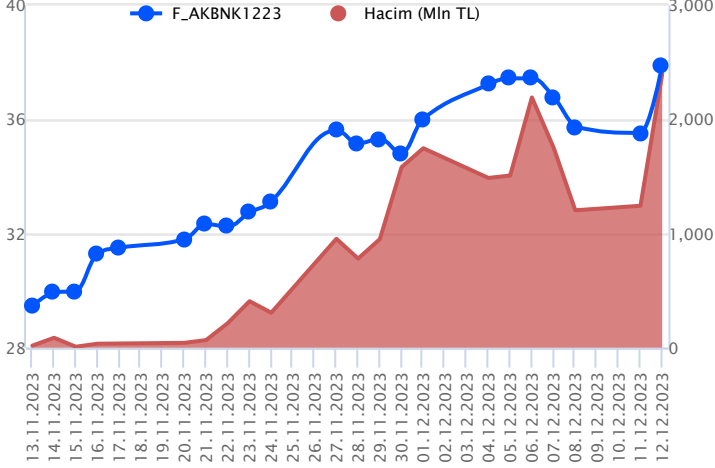


Aralık vadeli gram altın sözleşmesi dün 1879,21-1898,87 TL arasında dalgalanarak, günü yüzde 0,07 kayıpla 1881,10 TL uzlaşma fiyatından tamamladı. Spot piyasada bu sabah saat 08:30 itibariyle gram altın 1848 TL seviyesinde izleniyor. Ons altın 1979\$ ve Dolar/TL kuru 29,04 TL seviyesinde bulunuyor. Dünkü ABD enflasyonu sonrasında ABD Hazine Bakanı Yellen'in açıklamaları vardı. Enflasyonun anlamlı bir şekilde düştüğünü, Fed'in hedefine inmemesi için hiçbir neden göremediğini belirtti. Bugün için Fed'in faiz kararı önemli olacak. Yılın son faiz kararı açıklanacak. Piyasalar bu toplantıda, faiz konusunda bir aksiyon beklemiyor. Yayınlanacak ekonomik projeksiyonlar ve Fed Başkanı Powell'in konuşması yakından izlenecektir. Yurt içinde açıklanacak önemli bir veri akışı bulunmamaktadır. TCMB Başkanı Hafize Gaye Erkan, reel sektörle buluşmalarına devam ediyor. Bugün içinde Türkiye İhracatçılar Meclisi (TİM) Sektörler Konseyi ile İstişare toplantısına katılması bekleniyor. Toplantı sonrası yapacağı açıklamalar izlenebilir. Sözleşmede olası oynaklığa karşı yatırımcıların aktif bir kar al/zarar durdur seviyesi belirleyerek hareket etmeleri daha sağlıklı olabilir.

Sözleşme	Vade Ayı	Son Uzlaşma	Önceki Uzlaşma	Değişim %	Günün Düşüğü	Günün Yükselişi	İşlem Adedi	İşlem Hacmi
PAY VADELİ SÖZLEŞMELERİNDE EN FAZLA İŞLEM GÖRENLER								
F_AKBNK1223	29.12.2023	37.960	35.580	6.7 %	35.430	38.200	648,569	2,396,638,412
F_THYAO1223	29.12.2023	253.910	251.120	1.1 %	249.240	255.850	75,477	1,904,310,308
F_YKBNK1223	29.12.2023	20.690	20.020	3.3 %	19.900	20.890	780,144	1,599,051,480

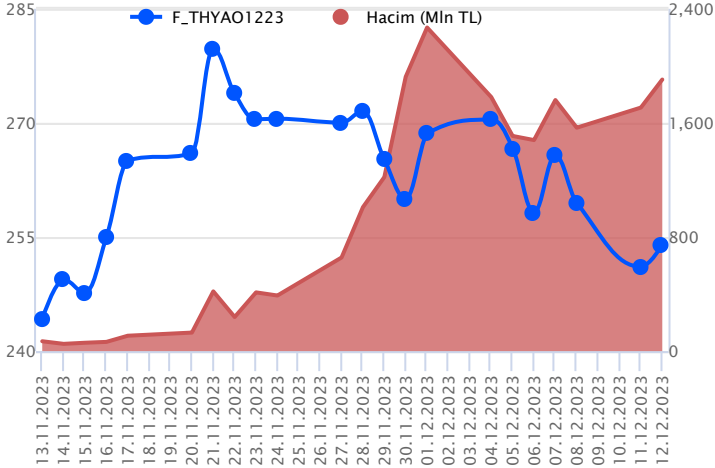
Pay vadeli sözleşmeleri, düşük teminatlarla yüksek tutarlı pozisyonlar almayı mümkün kılar. Pay vadeli sözleşmeleri ile ilgili daha detaylı bilgi almak için Gedik Yatırım VİOP Departmanı ile iletişime geçebilirsiniz.

F_AKBNK1223 Vadeli Kontratı



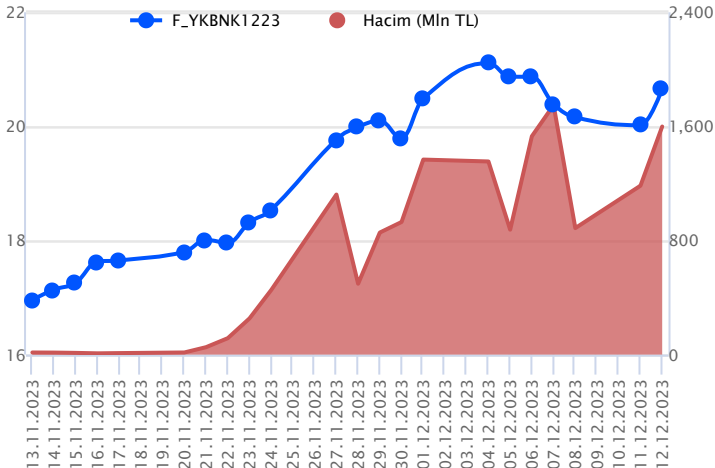
Bankacılık endeksinde kazançlar %4'ü bulurken, Aralık vadeli AKBNK sözleşmesi 35,43 TL ve 38,20 TL seviyeleri arasında dalgalanarak günü 37,96 TL uzlaşma fiyatından %6,7'lik kazançla tamamladı. Bankacılık sektörüne ilişkin haber akışıyla pozitif ayrışma dikkat çekerken, AKBNK pay ve pay vadeli yükselişe öncülük etti. Sözleşmede 38,00 TL üzeri saatlik kapanışlar alım iştahını destekleyecektir. Bu koşulun sağlanması halinde 38,20 TL ve tüm zamanların zirvesinin yer aldığı 38,89 TL seviyeleri izlenecek direnç noktalarıdır. Kar realizasyonlarının yaşanması durumunda ilk olarak 37,30 TL ve 36,86 TL seviyeleri gündeme gelecek desteklerdir. Sektör genelinde yaşanan volatilité sebebiyle alınacak pozisyonlarda temkinli olunması aktif bir stop-loss stratejisine bağlı kalınması faydalı olacaktır.

F_THYAO1223 Vadeli Kontratı



Endekste volatilité sürerken, Aralık vadeli THYAO sözleşmesi 249,24 TL – 255,85 TL seviyeleri arasında dalgalanarak 253,91 uzlaşma fiyatından %1,1'lik kazançla günü tamamladı. Günün ikinci yarısı tepki alımlarının etkili olduğu sözleşmede kısa vadede 22 günlük ortalamanın bulunduğu 254,90 TL üzeri kapanışlar önemini koruyor. Bu bölge üzerinde 256,05 TL ve 258,50 TL seviyeleri öne çıkmaktadır. Sözleşmede geri çekilmelerde ise 250,00 TL öne çıkmaktadır. 250,00 TL desteğinin altında 248,90 TL ve 50 günlük ortalamanın yer aldığı 246,56 TL takip edilecek destek seviyeleridir. Yüksek volatilité sebebiyle alınacak pozisyonlarda temkinli olunması aktif bir stop-loss stratejisine bağlı kalınması faydalı olacaktır.

F_YKBNK1223 Vadeli Kontratı



Bankacılık sektöründe alım iştahı güç kazanırken, Aralık vadeli YKBNK sözleşmesi 19,90 TL ve 20,89 TL seviyeleri arasında dalgalanarak günü 20,69 TL uzlaşma fiyatından tamamladı. Bankacılık sektörüne ilişkin raporlama ile pozitif ayrışma dikkat çekerken, sözleşmede 20,50 TL üzerinde 20,93 TL izlenen ilk direnç konumundadır. 20,93 TL direncinin aşılması halinde 21,16 TL ve 21,49 TL seviyeleri söz konusu olacak diğer direnç noktalarıdır. Sözleşmede 20,50 TL altına fiyatlamının sarkması halinde düzeltme hareketlerinin devamı beklenebilir. Bu koşulun sağlanması halinde 20,13 TL ve 14 günlük ortalamanın bulunduğu 19,78 TL destek seviyeleri olarak takip edilebilir. Son dönemde volatilité sebebiyle alınacak pozisyonlarda temkinli olunması aktif bir stop-loss stratejisine bağlı kalınması faydalı olacaktır.

Dayanak Varlıkların Teknik Göstergeler Görünümleri

20 Gün Ortalama/Fiyat Kesişmesi (YUKARI)

ENKAI
SAHOL

20 Gün Ortalama/Fiyat Kesişmesi (AŞAĞI)

EKGYO
SASA
TCELL

Güç Göstergeleri Olumlu

AKBNK

RSI ve Momentum göstergelerine göre olumlu olanlar

Güç Göstergeleri Zayıf

KONTR
ARCLK
PETKM
ECILC
KRDMD

RSI ve Momentum göstergelerine göre zayıf olanlar

50 Gün Ortalama/Fiyat Kesişmesi (YUKARI)

ENKAI
EUR/USD

50 Gün Ortalama/Fiyat Kesişmesi (AŞAĞI)

EKGYO

MACD

GUBRF	GÜÇLÜ SAT
SKBNK	GÜÇLÜ SAT
BIMAS	ZAYIF SAT
SASA	ZAYIF SAT
TKFEN	ZAYIF SAT

Göstergeleri Dipte Olanlar

SOKM
GUBRF
TCELL
ALARK
KOZAA

CCI, RSI, Stochastics, Williams' %R, MFI ve DX göstergelerinin ortalaması en düşük olanlar

20/50 Gün Ortalama Kesişmesi (YUKARI)

Bu şartları sağlayan dayanak varlık bulunmamaktadır.

20/50 Gün Ortalama Kesişmesi (AŞAĞI)

PETKM
TSKB

Para Girişi Olan Dayanak Varlıklar

	Kapanış	İşlem Hacmi (Mln TL)
THYAO	249.00	10,779.89757
AKBNK	37.24	6,201.25483
ENKAI	34.26	948.45437

Para Çıkışı Olan Dayanak Varlıklar

	Kapanış	İşlem Hacmi (Mln TL)
TUPRS	147.00	4,716.22
GUBRF	337.75	1,542.17
DOHOL	11.27	512.71
VESTL	50.40	219.16

Yüksek Hacimliler

	İşlem Hacmi (Mln TL)
XU030	63,929.32
XSD25	47,724.83
X10XB	27,612.22
XLBNK	20,471.02
THYAO	10,779.90

Dayanak Varlıkların Teknik Gösterge Konumları

Kod	5 Günlük H.O	10 Günlük H.O	20 Günlük H.O	50 Günlük H.O	RSI	StochS	MACD	CCI
AEFES	ALIM	ALIM	ALIM	ALIM	ALIM	SATIM	ALIM	ALIM
AKBNK	ALIM	ALIM	ALIM	ALIM	ALIM	SATIM	ALIM	ALIM
AKSEN	SATIM	SATIM	SATIM	SATIM	SATIM	SATIM	SATIM	ALIM
ALARK	SATIM	SATIM	SATIM	SATIM	SATIM	ALIM	SATIM	ALIM
ARCLK	SATIM	SATIM	SATIM	SATIM	SATIM	ALIM	SATIM	SATIM
ASELS	SATIM	SATIM	SATIM	ALIM	SATIM	ALIM	SATIM	SATIM
ASTOR	SATIM	SATIM	SATIM	SATIM	SATIM	ALIM	SATIM	ALIM
BIMAS	SATIM	SATIM	ALIM	ALIM	SATIM	ALIM	SATIM	SATIM
CNH/TRY	ALIM	ALIM	ALIM	ALIM	SATIM	SATIM	SATIM	SATIM
DOHOL	SATIM	SATIM	SATIM	SATIM	SATIM	ALIM	SATIM	ALIM
ECILC	SATIM	SATIM	SATIM	SATIM	SATIM	SATIM	SATIM	ALIM
EKGYO	SATIM	SATIM	SATIM	SATIM	SATIM	ALIM	ALIM	SATIM
ENJSA	SATIM	SATIM	SATIM	SATIM	SATIM	ALIM	SATIM	SATIM
ENKAI	ALIM	ALIM	ALIM	ALIM	ALIM	SATIM	SATIM	ALIM
EREGL	SATIM	SATIM	SATIM	SATIM	SATIM	ALIM	SATIM	SATIM
EUR/TRY	ALIM	ALIM	ALIM	ALIM	ALIM	SATIM	SATIM	ALIM
EUR/USD	ALIM	SATIM	SATIM	ALIM	ALIM	SATIM	SATIM	ALIM
FROTO	SATIM	SATIM	SATIM	SATIM	SATIM	SATIM	SATIM	ALIM
GARAN	ALIM	ALIM	ALIM	ALIM	SATIM	ALIM	ALIM	ALIM
GBP/USD	SATIM	SATIM	ALIM	ALIM	SATIM	SATIM	SATIM	SATIM
GUBRF	SATIM	SATIM	SATIM	SATIM	SATIM	ALIM	SATIM	SATIM
HALKB	ALIM	SATIM	SATIM	SATIM	ALIM	SATIM	ALIM	ALIM
HEKTS	SATIM	SATIM	SATIM	SATIM	SATIM	SATIM	ALIM	SATIM
ISCTR	ALIM	ALIM	ALIM	ALIM	ALIM	ALIM	ALIM	ALIM
ISGYO	SATIM	SATIM	SATIM	SATIM	SATIM	ALIM	SATIM	ALIM
KARSN	SATIM	SATIM	SATIM	SATIM	SATIM	ALIM	SATIM	ALIM
KCHOL	SATIM	SATIM	SATIM	SATIM	SATIM	ALIM	SATIM	SATIM
KONTR	SATIM	SATIM	SATIM	SATIM	SATIM	SATIM	SATIM	ALIM
KOZAA	SATIM	SATIM	SATIM	SATIM	SATIM	SATIM	SATIM	ALIM
KOZAL	SATIM	SATIM	SATIM	SATIM	SATIM	ALIM	SATIM	SATIM
KRDMD	SATIM	SATIM	SATIM	SATIM	SATIM	ALIM	SATIM	SATIM
MGROS	SATIM	SATIM	SATIM	SATIM	SATIM	ALIM	SATIM	SATIM
ODAS	SATIM	SATIM	SATIM	SATIM	SATIM	SATIM	SATIM	ALIM
OYAKC	SATIM	SATIM	SATIM	SATIM	SATIM	ALIM	SATIM	ALIM
PETKM	SATIM	SATIM	SATIM	SATIM	SATIM	ALIM	SATIM	ALIM
PGSUS	SATIM	SATIM	SATIM	SATIM	SATIM	ALIM	SATIM	SATIM
RUB/TRY	ALIM	ALIM	ALIM	ALIM	ALIM	SATIM	SATIM	ALIM
SAHOL	SATIM	SATIM	ALIM	ALIM	SATIM	ALIM	SATIM	SATIM
SASA	SATIM	SATIM	SATIM	ALIM	SATIM	ALIM	SATIM	SATIM
SISE	SATIM	SATIM	SATIM	SATIM	SATIM	ALIM	SATIM	ALIM
SKBNK	SATIM	SATIM	SATIM	ALIM	SATIM	SATIM	SATIM	SATIM
SOKM	SATIM	SATIM	SATIM	SATIM	SATIM	ALIM	SATIM	SATIM
TAVHL	SATIM	SATIM	SATIM	SATIM	SATIM	SATIM	SATIM	SATIM
TCELL	SATIM	SATIM	SATIM	ALIM	SATIM	ALIM	SATIM	SATIM
THYAO	SATIM	SATIM	SATIM	ALIM	SATIM	ALIM	SATIM	SATIM
TKFEN	SATIM	SATIM	SATIM	SATIM	SATIM	ALIM	SATIM	SATIM
TOASO	SATIM	SATIM	SATIM	SATIM	SATIM	ALIM	SATIM	ALIM
TSKB	SATIM	SATIM	SATIM	SATIM	SATIM	ALIM	SATIM	SATIM
TTKOM	SATIM	SATIM	ALIM	ALIM	SATIM	ALIM	ALIM	SATIM
TUPRS	SATIM	SATIM	SATIM	ALIM	SATIM	ALIM	SATIM	SATIM
USD/TRY	ALIM	ALIM	ALIM	ALIM	ALIM	SATIM	SATIM	ALIM
VAKBN	SATIM	SATIM	SATIM	SATIM	SATIM	SATIM	SATIM	ALIM
VESTL	SATIM	SATIM	SATIM	SATIM	SATIM	ALIM	SATIM	ALIM
X10XB	SATIM	SATIM	SATIM	SATIM	SATIM	ALIM	SATIM	SATIM
XAU/TRY	SATIM	SATIM	ALIM	ALIM	SATIM	ALIM	SATIM	SATIM
XAU/USD	SATIM	SATIM	SATIM	ALIM	SATIM	ALIM	SATIM	SATIM
XLBNK	ALIM	ALIM	ALIM	ALIM	ALIM	ALIM	ALIM	ALIM
XSD25	SATIM	SATIM	SATIM	ALIM	SATIM	ALIM	SATIM	SATIM
XU030	SATIM	SATIM	SATIM	SATIM	SATIM	ALIM	SATIM	SATIM
YKBNK	ALIM	ALIM	ALIM	ALIM	ALIM	SATIM	ALIM	ALIM

Kod	Destek 3	Destek 2	Destek 1	Kapanış	Pivot	Direnç 1	Direnç 2	Direnç 3
	DESTEKLER				DİRENÇLER			
F_AEFES0124	113.37	116.17	120.16	124.15	122.96	126.95	129.75	133.74
F_AEFES1223	109.34	112.26	116.16	120.06	119.08	122.98	125.90	129.80
F_AKBNK0124	34.62	35.62	37.36	39.09	38.36	40.10	41.10	42.84
F_AKBNK1223	33.38	34.41	36.15	37.90	37.18	38.92	39.95	41.69
F_AKSEN0124	33.15	33.38	33.75	34.13	33.98	34.35	34.58	34.95
F_AKSEN1223	31.45	31.85	32.29	32.73	32.69	33.13	33.53	33.97
F_ALARK0124	90.25	91.00	92.48	93.97	93.23	94.71	95.46	96.94
F_ALARK1223	86.82	87.62	89.24	90.85	90.04	91.66	92.46	94.08
F_ARCLK0124	128.68	129.85	131.50	133.14	132.67	134.32	135.49	137.14
F_ARCLK1223	124.03	125.30	127.14	128.98	128.41	130.25	131.52	133.36
F_ASELS0124	46.27	46.98	47.58	48.17	48.29	48.89	49.60	50.20
F_ASELS1223	44.57	45.32	46.01	46.71	46.76	47.45	48.20	48.89
F_ASTOR0124	103.36	104.88	106.20	107.51	107.72	109.04	110.56	111.88
F_ASTOR1223	99.54	101.09	102.59	104.09	104.14	105.64	107.19	108.69
F_BIMAS0124	311.10	316.45	320.31	324.18	325.66	329.52	334.87	338.73
F_BIMAS1223	300.87	306.04	310.16	314.28	315.33	319.45	324.62	328.74
F_CNHTRY1223	4.16	4.16	4.16	4.16	4.16	4.16	4.16	4.16
F_DOHOL0124	11.32	11.59	11.75	11.91	12.02	12.18	12.45	12.61
F_DOHOL1223	10.91	11.18	11.35	11.52	11.62	11.79	12.06	12.23
F_ECILC0124	42.70	43.15	44.00	44.84	44.45	45.30	45.75	46.60
F_ECILC1223	40.94	41.49	42.57	43.66	43.12	44.20	44.75	45.83
F_EKGYO0124	7.50	7.61	7.72	7.83	7.83	7.94	8.05	8.16
F_EKGYO1223	7.22	7.34	7.45	7.57	7.57	7.68	7.80	7.91
F_ENJSA0124	47.17	47.93	48.53	49.14	49.29	49.89	50.65	51.25
F_ENJSA1223	45.48	46.23	46.84	47.45	47.59	48.20	48.95	49.56
F_ENKAI0124	33.43	33.89	34.72	35.56	35.18	36.01	36.47	37.30
F_ENKAI1223	32.43	32.94	33.92	34.90	34.43	35.41	35.92	36.90
F_EREGL0124	39.89	40.14	40.32	40.50	40.57	40.75	41.00	41.18
F_EREGL1223	38.54	38.78	39.00	39.21	39.24	39.46	39.70	39.92
F_EURTRY0124	32.71	32.76	32.80	32.83	32.85	32.88	32.94	32.97
F_EURTRY1223	31.57	31.65	31.71	31.77	31.80	31.85	31.94	32.00
F_EURUSD0124	1.07	1.08	1.08	1.08	1.08	1.08	1.09	1.09
F_EURUSD1223	1.07	1.08	1.08	1.08	1.08	1.08	1.09	1.09
F_FROTO0124	823.45	829.22	836.10	842.98	841.87	848.75	854.52	861.40
F_FROTO1223	793.59	799.73	807.27	814.81	813.41	820.95	827.09	834.63
F_GARAN0124	56.11	57.55	59.94	62.32	61.38	63.77	65.21	67.60
F_GARAN1223	54.34	55.78	58.11	60.43	59.55	61.88	63.32	65.65
F_GBPUSD0124	1.26	1.26	1.26	1.26	1.26	1.26	1.26	1.26
F_GBPUSD1223	1.24	1.25	1.25	1.25	1.26	1.26	1.26	1.27
F_GUBRF0124	338.64	347.25	352.77	358.28	361.38	366.90	375.51	381.03
F_GUBRF1223	328.84	336.00	340.69	345.39	347.85	352.54	359.70	364.39
F_HALKB0124	12.98	13.14	13.33	13.52	13.49	13.68	13.84	14.03
F_HALKB1223	12.45	12.64	12.85	13.06	13.04	13.25	13.44	13.65
F_HEKTS0124	21.34	21.74	22.05	22.36	22.45	22.76	23.16	23.47
F_HEKTS1223	20.59	21.01	21.35	21.70	21.77	22.11	22.53	22.87
F_ISCTR0124	22.15	22.58	23.09	23.61	23.52	24.03	24.46	24.97
F_ISCTR1223	21.36	21.77	22.34	22.92	22.75	23.32	23.73	24.30
F_ISGYO0124	20.46	20.55	20.70	20.85	20.79	20.94	21.03	21.18
F_ISGYO1223	19.61	19.76	20.08	20.39	20.23	20.55	20.70	21.02
F_KARSN0124	9.01	9.08	9.17	9.25	9.24	9.33	9.40	9.49
F_KARSN1223	8.59	8.70	8.82	8.94	8.93	9.05	9.16	9.28
F_KCHOL0124	142.17	143.23	144.89	146.54	145.95	147.61	148.67	150.33
F_KCHOL1223	137.40	138.50	140.11	141.71	141.21	142.82	143.92	145.53
F_KONTR0124	220.85	225.32	229.71	234.11	234.18	238.57	243.04	247.43
F_KONTR1223	213.28	218.11	222.70	227.30	227.53	232.12	236.95	241.54
F_KOZAA0124	47.94	48.73	49.43	50.12	50.22	50.92	51.71	52.41
F_KOZAA1223	45.94	46.86	47.59	48.31	48.51	49.24	50.16	50.89
F_KOZAL0124	21.42	21.60	21.88	22.16	22.06	22.34	22.52	22.80
F_KOZAL1223	20.60	20.82	21.16	21.49	21.38	21.72	21.94	22.28
F_KRDMD0124	22.40	22.75	23.02	23.30	23.37	23.64	23.99	24.26
F_KRDMD1223	21.56	21.96	22.22	22.48	22.62	22.88	23.28	23.54
F_MGROS0124	346.17	351.13	354.28	357.44	359.24	362.39	367.35	370.50
F_MGROS1223	332.26	337.96	341.76	345.57	347.46	351.26	356.96	360.76
F_ODAS0124	9.36	9.61	9.76	9.91	10.01	10.16	10.41	10.56
F_ODAS1223	9.05	9.29	9.44	9.59	9.68	9.83	10.07	10.22
F_OYAKC0124	56.21	57.24	57.89	58.55	58.92	59.57	60.60	61.25

Kod	Destek 3	Destek 2	Destek 1	Kapanış	Pivot	Direnç 1	Direnç 2	Direnç 3
DESTEKLER				DİRENÇLER				
F_OYAKC1223	54.47	55.50	56.22	56.94	57.25	57.97	59.00	59.72
F_PETKM0124	19.33	19.57	19.73	19.90	19.97	20.13	20.37	20.53
F_PETKM1223	18.65	18.88	19.09	19.29	19.32	19.53	19.76	19.97
F_PGSUS0124	689.65	697.83	705.09	712.36	713.27	720.53	728.71	735.97
F_PGSUS1223	664.19	672.45	679.48	686.51	687.74	694.77	703.03	710.06
F_RUBTRY1223	0.25	0.28	0.29	0.30	0.31	0.32	0.35	0.36
F_SAHOL0124	61.15	61.83	63.00	64.18	63.68	64.85	65.53	66.70
F_SAHOL1223	59.05	59.78	60.96	62.15	61.69	62.87	63.60	64.78
F_SASA0124	48.48	49.22	49.75	50.29	50.49	51.02	51.76	52.29
F_SASA1223	46.53	47.43	48.06	48.69	48.96	49.59	50.49	51.12
F_SISE0124	47.34	47.90	48.50	49.11	49.06	49.66	50.22	50.82
F_SISE1223	45.60	46.17	46.91	47.65	47.48	48.22	48.79	49.53
F_SKBNK0124	6.81	6.93	7.01	7.09	7.13	7.21	7.33	7.41
F_SKBNK1223	6.57	6.68	6.78	6.87	6.89	6.99	7.10	7.20
F_SOKM0124	54.20	55.79	56.82	57.84	58.41	59.44	61.03	62.06
F_SOKM1223	52.31	53.84	54.86	55.89	56.39	57.41	58.94	59.96
F_TAVHL0124	115.95	117.34	118.16	118.99	119.55	120.37	121.76	122.58
F_TAVHL1223	112.08	113.42	114.37	115.32	115.71	116.66	118.00	118.95
F_TCELL0124	53.76	55.54	56.60	57.67	58.38	59.44	61.22	62.28
F_TCELL1223	51.54	53.42	54.67	55.92	56.55	57.80	59.68	60.93
F_THYAO0124	252.97	255.66	259.23	262.79	261.92	265.49	268.18	271.75
F_THYAO1223	243.57	246.41	250.18	253.96	253.02	256.79	259.63	263.40
F_TKFEN0124	44.51	45.23	46.35	47.46	47.07	48.19	48.91	50.03
F_TKFEN1223	42.83	43.60	44.74	45.88	45.51	46.65	47.42	48.56
F_TOASO0124	227.01	229.00	230.88	232.75	232.87	234.75	236.74	238.62
F_TOASO1223	220.11	221.71	224.10	226.50	225.70	228.09	229.69	232.08
F_TSKB0124	6.82	6.96	7.15	7.33	7.29	7.48	7.62	7.81
F_TSKB1223	6.54	6.69	6.88	7.07	7.03	7.22	7.37	7.56
F_TTKOM0124	24.34	25.04	25.55	26.05	26.25	26.76	27.46	27.97
F_TTKOM1223	23.28	24.06	24.65	25.24	25.43	26.02	26.80	27.39
F_TUPRS0124	148.48	151.12	152.61	154.10	155.25	156.74	159.38	160.87
F_TUPRS1223	143.73	146.18	147.85	149.52	150.30	151.97	154.42	156.09
F_USDTRY0124	30.23	30.26	30.30	30.33	30.32	30.36	30.39	30.42
F_USDTRY1223	29.34	29.36	29.40	29.44	29.42	29.46	29.48	29.52
F_VAKBN0124	13.79	13.98	14.14	14.30	14.33	14.49	14.68	14.84
F_VAKBN1223	13.29	13.47	13.65	13.82	13.83	14.01	14.19	14.37
F_VESTL0124	51.82	52.53	53.01	53.50	53.72	54.20	54.91	55.39
F_VESTL1223	49.65	50.51	51.07	51.64	51.93	52.49	53.35	53.91
F_X10XB0224	11,197.50	11,216.00	11,253.00	11,290.00	11,271.50	11,308.50	11,327.00	11,364.00
F_X10XB1223	10,448.00	10,468.00	10,494.00	10,520.00	10,514.00	10,540.00	10,560.00	10,586.00
F_XAUTRYM0224	1,997.20	2,003.80	2,007.66	2,011.51	2,014.26	2,018.12	2,024.72	2,028.58
F_XAUTRYM1223	1,854.69	1,866.95	1,874.35	1,881.75	1,886.61	1,894.01	1,906.27	1,913.67
F_XAUUSD0224	1,978.07	1,990.63	1,997.82	2,005.00	2,010.38	2,017.57	2,030.13	2,037.32
F_XAUUSD1223	1,959.77	1,971.88	1,979.67	1,987.45	1,991.78	1,999.57	2,011.68	2,019.47
F_XLBNK0224	7,982.17	8,099.58	8,306.42	8,513.25	8,423.83	8,630.67	8,748.08	8,954.92
F_XLBNK1223	7,422.00	7,561.50	7,780.75	8,000.00	7,920.25	8,139.50	8,279.00	8,498.25
F_XSD251223	10,018.00	10,018.00	10,018.00	10,018.00	10,018.00	10,018.00	10,018.00	10,018.00
F_XU0300224	8,813.67	8,884.83	8,970.67	9,056.50	9,041.83	9,127.67	9,198.83	9,284.67
F_XU0301223	8,232.17	8,307.83	8,397.42	8,487.00	8,473.08	8,562.67	8,638.33	8,727.92
F_YKBNK0124	19.92	20.28	20.82	21.35	21.18	21.72	22.08	22.62
F_YKBNK1223	19.09	19.49	20.08	20.66	20.48	21.07	21.47	22.06

Sözleşme Kodu	Vade Ayı	Uzlaşma Fiyatı	Önceki Uzlaşma Fiyatı	Değişim	Değişim Puan	Gün İçi Yüksek	Gün İçi Düşük	İşlem Miktarı	İşlem Hacim	Açık Pozisyon	Açık Pozisyon Değişimi	Vadeye Kalan Gün Sayısı	Takasbank Başlangıç Teminatı %
ENDEKS KONTRATLARI													
F_XU0300224	29.02.2024	9,069.25	9,045.50	0.26 %	23.75	9,113.00	8,956.00	2,680.00	242,201,710.00	4,918.00	105.00	79	15
F_XU0300424	30.04.2024	9,437.00	9,449.00	-0.13 %	-12.00	9,445.00	9,332.50	72.00	6,743,772.50	625.00	31.00	140	15
F_XU0301223	29.12.2023	8,501.25	8,476.00	0.30 %	25.25	8,548.75	8,383.50	194,191.00	16,439,165,487.50	268,799.00	-3,555.00	17	15
DÖVİZ KONTRATLARI													
F_CNHTRY0124	31.01.2024	0.0000	0.0000		0.00	0.0000	0.0000					50	14
F_CNHTRY1223	29.12.2023	4.1556	4.1556	0.00 %	0.00	4.1556	4.1556	1	41,556	1	0	17	14
F_EURTRY0124	31.01.2024	32.8470	32.7468	0.31 %	0.10	32.9000	32.8128	26	854,034	564	7	50	14
F_EURTRY1223	29.12.2023	31.8715	31.6903	0.57 %	0.18	31.8803	31.7360	243	7,732,389	29,723	-21	17	14
F_EURUSD0124	31.01.2024	1.0807	1.0786	0.19 %	0.00	1.0842	1.0800	192	6,012,465	330	-68	50	4
F_EURUSD1223	29.12.2023	1.0797	1.0778	0.18 %	0.00	1.0849	1.0788	12,923	404,148,613	36,245	223	17	4
F_GBPUSD0124	31.01.2024	1.2587	1.2589	-0.02 %	0.00	1.2590	1.2580	16	582,797	7	-3	50	5
F_GBPUSD1223	29.12.2023	1.2533	1.2587	-0.43 %	-0.01	1.2608	1.2529	144	5,232,636	313	-74	17	5
F_RUBTRY0124	31.01.2024	0.0000	0.0000		0.00	0.0000	0.0000					50	21
F_RUBTRY1223	29.12.2023	0.3140	0.3140	0.00 %	0.00	0.3369	0.3000	3	94,190	0	0	17	21
F_USDTRY0124	31.01.2024	30.3362	30.2875	0.16 %	0.05	30.3532	30.2895	60,728	1,841,691,687	482,159	47,475	50	14
F_USDTRY1223	29.12.2023	29.4369	29.3801	0.19 %	0.06	29.4400	29.3791	80,933	2,380,366,518	877,533	-60,315	17	14
F_P_USDTRY0124	31.01.2024	0.0000	0.0000		0.00	0.0000	0.0000					50	14
F_P_USDTRY1223	29.12.2023	0.0000	0.0000		0.00	0.0000	0.0000					17	14
KIYMETLİ MADEN KONTRATLARI													
F_XAUTRYM0224	29.02.2024	2,012.080	2,014.800	-0.14 %	-2.72	2,020.870	2,010.410	23,113	46,612,912	128,412	7,289	79	14
F_XAUTRYM1223	29.12.2023	1,881.100	1,882.400	-0.07 %	-1.30	1,898.870	1,879.210	59,336	111,824,864	1,073,154	-10,099	17	14
F_XAUUSD0224	29.02.2024	2,009.850	2,013.900	-0.20 %	-4.05	2,022.950	2,003.200	1,609	93,794,225	5,199	313	79	8
F_XAUUSD1223	29.12.2023	1,988.250	1,993.350	-0.26 %	-5.10	2,003.900	1,984.000	19,905	1,148,263,584	38,520	533	17	8
PAY VADELİ													
F_AEFES0124	31.01.2024	124.210	125.480	-1.01 %	-1.27	125.760	118.970	609	7,405,889	813	13	50	16
F_AEFES1223	29.12.2023	120.270	121.600	-1.09 %	-1.33	122.000	115.180	12,959	152,939,414	12,081	-471	17	16
F_AKBNK0124	31.01.2024	39.160	36.840	6.30 %	2.32	39.370	36.630	18,097	69,379,644	14,562	3,848	50	16
F_AKBNK1223	29.12.2023	37.960	35.580	6.69 %	2.38	38.200	35.430	648,569	2,396,638,412	463,177	-10,130	17	16
F_AKSEN0124	31.01.2024	34.080	33.750	0.98 %	0.33	34.200	33.600	290	983,607	2,828	-80	50	15
F_AKSEN1223	29.12.2023	32.820	32.620	0.61 %	0.20	33.090	32.250	7,741	25,314,998	17,742	-181	17	15
F_ALARK0124	31.01.2024	93.900	93.480	0.45 %	0.42	93.970	91.740	1,674	15,539,300	2,200	130	50	16
F_ALARK1223	29.12.2023	90.780	90.360	0.46 %	0.42	90.850	88.430	24,048	215,580,147	38,681	-803	17	16
F_ARCLK0124	31.01.2024	133.150	134.020	-0.65 %	-0.87	133.850	131.030	659	8,705,797	634	130	50	15
F_ARCLK1223	29.12.2023	129.040	129.460	-0.32 %	-0.42	129.680	126.570	7,587	97,126,268	15,094	-539	17	15
F_ASELS0124	31.01.2024	48.080	48.950	-1.78 %	-0.87	49.010	47.700	3,223	15,519,835	5,633	1,517	50	16
F_ASELS1223	29.12.2023	46.710	47.220	-1.08 %	-0.51	47.500	46.060	79,383	369,767,921	105,636	102	17	16
F_ASTOR0124	31.01.2024	107.690	107.790	-0.09 %	-0.10	109.250	106.410	1,025	11,048,983	1,398	35	50	19
F_ASTOR1223	29.12.2023	104.190	104.260	-0.07 %	-0.07	105.690	102.640	19,192	200,165,780	23,350	-304	17	19
F_BIMAS0124	31.01.2024	324.150	331.320	-2.16 %	-7.17	331.000	321.790	717	23,333,914	660	156	50	16
F_BIMAS1223	29.12.2023	314.550	319.510	-1.55 %	-4.96	320.500	311.210	12,258	386,252,361	14,530	-652	17	16
F_DOHOL0124	31.01.2024	11.930	12.300	-3.01 %	-0.37	12.290	11.860	3,818	4,589,659	7,709	2,214	50	16
F_DOHOL1223	29.12.2023	11.520	11.890	-3.11 %	-0.37	11.890	11.450	111,892	130,117,347	360,772	6,188	17	16
F_ECILC0124	31.01.2024	44.670	44.950	-0.62 %	-0.28	44.910	43.610	363	1,595,027	718	137	50	17
F_ECILC1223	29.12.2023	43.610	43.300	0.72 %	0.31	43.660	42.030	8,450	35,987,980	17,749	-987	17	17
F_EKGYO0124	31.01.2024	7.850	7.810	0.51 %	0.04	7.940	7.720	20,097	15,726,391	31,075	9,871	50	16
F_EKGYO1223	29.12.2023	7.560	7.600	-0.53 %	-0.04	7.680	7.450	890,880	674,861,721	905,592	-40,765	17	16
F_ENJSA0124	31.01.2024	49.170	49.800	-1.27 %	-0.63	50.040	48.680	725	3,559,680	2,777	256	50	16
F_ENJSA1223	29.12.2023	47.470	48.120	-1.35 %	-0.65	48.340	46.980	16,413	77,689,931	46,782	-1,250	17	16
F_ENKAI0124	31.01.2024	35.570	34.480	3.16 %	1.09	35.630	34.340	1,637	5,695,439	9,223	230	50	17
F_ENKAI1223	29.12.2023	34.870	33.730	3.38 %	1.14	34.940	33.450	42,963	146,356,249	64,770	-2,846	17	17
F_EREGL0124	31.01.2024	40.540	40.720	-0.44 %	-0.18	40.820	40.390	3,328	13,509,377	11,627	1,542	50	15
F_EREGL1223	29.12.2023	39.190	39.230	-0.10 %	-0.04	39.490	39.030	104,799	411,656,882	253,819	-5,264	17	15
F_FROTO0124	31.01.2024	842.660	844.560	-0.22 %	-1.90	847.640	834.990	202	16,981,633	229	48	50	16
F_FROTO1223	29.12.2023	815.290	811.780	0.43 %	3.51	819.550	805.870	2,828	229,725,468	3,201	14	17	16
F_GARAN0124	31.01.2024	62.380	59.450	4.93 %	2.93	62.830	59.000	7,771	47,545,134	6,298	2,186	50	16
F_GARAN1223	29.12.2023	60.500	57.500	5.22 %	3.00	61.000	57.230	176,451	1,047,166,241	154,675	4,376	17	16
F_GUBRF0124	31.01.2024	358.340	368.730	-2.82 %	-10.39	370.000	355.870	3,100	111,983,296	12,120	1,867	50	19
F_GUBRF1223	29.12.2023	345.370	355.380	-2.82 %	-10.01	355.000	343.150	34,706	1,209,093,986	145,878	-1,423	17	19
F_HALKB0124	31.01.2024	13.470	13.520	-0.37 %	-0.05	13.650	13.300	1,916	2,580,903	5,299	348	50	18
F_HALKB1223	29.12.2023	13.030	13.090	-0.46 %	-0.06	13.230	12.830	123,613	160,831,612	178,351	18,405	17	18
F_HEKTS0124	31.01.2024	22.370	22.500	-0.58 %	-0.13	22.850	22.140	734	1,646,699	4,337	338	50	19
F_HEKTS1223	29.12.2023	21.740	21.820	-0.37 %	-0.08	22.180	21.420	62,184	135,362,221	89,851	133	17	19
F_ISCTR0124	31.01.2024	23.690	23.220	2.02 %	0.47	23.940	23.000	17,184	40,597,572	14,784	3,458	50	16
F_ISCTR1223	29.12.2023	22.920	22.390	2.37 %	0.53	23.150	22.170	441,196	1,005,362,601	616,004	2,844	17	16
F_ISGYO0124	31.01.2024	20.830	20.990	-0.76 %	-0.16	20.880	20.640	340	704,731	1,650	78	50	18
F_ISGYO1223	29.12.2023	20.340	20.230	0.54 %	0.11	20.390	19.920	28,728	57,666,315	237,872	682	17	18

Sözleşme Kodu	Vade Ayı	Uzlaşma Fiyatı	Önceki Uzlaşma Fiyatı	Değişim	Değişim Puan	Gün İçi Yüksek	Gün İçi Düşük	İşlem Miktarı	İşlem Hacim	Açık Pozisyon	Açık Pozisyon Değişimi	Vadeye Kalan Gün Sayısı	Takasbank Başlangıç Teminatı %
PAY VADELİ													
F_KARSN0124	31.01.2024	9.260	9.340	-0.86 %	-0.08	9.320	9.160	618	570,565	2,648	367	50	17
F_KARSN1223	29.12.2023	8.970	9.010	-0.44 %	-0.04	9.040	8.810	20,970	18,716,531	59,819	-1,828	17	17
F_KCHOL0124	31.01.2024	146.170	146.320	-0.10 %	-0.15	147.020	144.300	1,578	23,045,907	2,065	470	50	16
F_KCHOL1223	29.12.2023	141.710	141.590	0.08 %	0.12	142.320	139.610	30,790	434,736,858	88,701	507	17	16
F_KONTR0124	31.01.2024	234.030	234.460	-0.18 %	-0.43	238.640	229.780	107	2,505,237	720	38	50	19
F_KONTR1223	29.12.2023	226.910	225.220	0.75 %	1.69	232.350	222.930	7,650	173,949,449	7,995	-103	17	19
F_KOZAA0124	31.01.2024	50.110	51.240	-2.21 %	-1.13	51.020	49.530	1,710	8,572,025	2,316	204	50	16
F_KOZAA1223	29.12.2023	48.370	49.410	-2.10 %	-1.04	49.440	47.790	52,247	252,325,297	111,510	-5,242	17	16
F_KOZAL0124	31.01.2024	22.150	22.270	-0.54 %	-0.12	22.240	21.780	5,455	12,033,283	12,405	2,754	50	16
F_KOZAL1223	29.12.2023	21.500	21.540	-0.19 %	-0.04	21.610	21.050	117,169	250,189,484	208,120	9,044	17	16
F_KRDMD0124	31.01.2024	23.300	23.840	-2.27 %	-0.54	23.710	23.090	5,014	11,686,606	6,306	2,184	50	17
F_KRDMD1223	29.12.2023	22.510	23.010	-2.17 %	-0.50	23.020	22.360	104,091	235,393,887	212,302	-6,889	17	17
F_MGROS0124	31.01.2024	357.250	364.200	-1.91 %	-6.95	364.190	356.080	109	3,917,358	495	43	50	17
F_MGROS1223	29.12.2023	344.730	351.710	-1.98 %	-6.98	353.150	343.650	2,207	76,917,304	7,529	-91	17	17
F_ODAS0124	31.01.2024	9.930	10.230	-2.93 %	-0.30	10.260	9.860	20,869	21,021,113	32,995	3,021	50	17
F_ODAS1223	29.12.2023	9.580	9.880	-3.04 %	-0.30	9.920	9.530	324,518	317,101,032	658,706	-78,442	17	17
F_OYAKC0124	31.01.2024	58.530	59.640	-1.86 %	-1.11	59.940	58.260	1,793	10,582,569	3,263	446	50	17
F_OYAKC1223	29.12.2023	56.890	57.870	-1.69 %	-0.98	58.280	56.530	29,997	171,917,618	39,841	-145	17	17
F_PETKM0124	31.01.2024	19.890	20.120	-1.14 %	-0.23	20.200	19.800	6,769	13,523,246	27,895	1,849	50	16
F_PETKM1223	29.12.2023	19.230	19.440	-1.08 %	-0.21	19.560	19.120	186,871	361,275,191	373,369	8,158	17	16
F_PGSUS0124	31.01.2024	712.390	721.480	-1.26 %	-9.09	721.440	706.000	385	27,388,872	632	166	50	17
F_PGSUS1223	29.12.2023	687.430	694.400	-1.00 %	-6.97	696.000	680.710	5,807	399,327,458	10,346	-120	17	17
F_SAHOL0124	31.01.2024	64.290	63.970	0.50 %	0.32	64.350	62.500	8,449	53,970,268	7,104	2,747	50	15
F_SAHOL1223	29.12.2023	62.230	61.750	0.78 %	0.48	62.410	60.500	65,466	403,574,725	222,551	1,707	17	15
F_SASA0124	31.01.2024	50.280	51.190	-1.78 %	-0.91	51.220	49.950	2,818	14,254,098	2,626	177	50	18
F_SASA1223	29.12.2023	48.660	49.670	-2.03 %	-1.01	49.860	48.330	61,830	302,877,952	81,329	2,169	17	18
F_SISE0124	31.01.2024	49.210	49.320	-0.22 %	-0.11	49.610	48.450	4,313	21,242,261	8,149	1,175	50	17
F_SISE1223	29.12.2023	47.640	46.830	1.73 %	0.81	48.050	46.740	65,616	312,832,887	150,611	-11,080	17	17
F_SKBNK0124	31.01.2024	7.100	7.090	0.14 %	0.01	7.250	7.050	4,768	3,401,999	14,194	532	50	20
F_SKBNK1223	29.12.2023	6.860	6.840	0.29 %	0.02	7.010	6.800	232,548	159,898,673	943,865	-18,055	17	20
F_SOKM0124	31.01.2024	57.960	60.010	-3.42 %	-2.05	60.010	57.390	874	5,106,885	2,336	451	50	17
F_SOKM1223	29.12.2023	56.010	58.010	-3.45 %	-2.00	57.910	55.360	17,161	96,603,104	46,602	2,801	17	17
F_TAVHL0124	31.01.2024	118.930	121.390	-2.03 %	-2.46	120.930	118.720	1,277	15,249,387	1,686	418	50	17
F_TAVHL1223	29.12.2023	115.650	117.190	-1.31 %	-1.54	117.050	114.760	8,442	97,693,561	41,531	1,133	17	17
F_TCELL0124	31.01.2024	57.760	60.130	-3.94 %	-2.37	60.150	57.310	8,428	49,159,818	10,108	5,095	50	15
F_TCELL1223	29.12.2023	55.980	58.270	-3.93 %	-2.29	58.430	55.300	106,680	600,949,838	261,620	13,873	17	15
F_THYAO0124	31.01.2024	262.650	260.420	0.86 %	2.23	264.620	258.360	3,439	89,887,523	3,568	826	50	16
F_THYAO1223	29.12.2023	253.910	251.120	1.11 %	2.79	255.850	249.240	75,477	1,904,310,308	84,601	1,619	17	16
F_TKFEN0124	31.01.2024	47.650	47.250	0.85 %	0.40	47.800	45.960	1,111	5,188,119	12,446	188	50	16
F_TKFEN1223	29.12.2023	45.970	45.580	0.86 %	0.39	46.280	44.370	32,317	145,334,810	135,242	-4,814	17	16
F_TOASO0124	31.01.2024	233.310	234.380	-0.46 %	-1.07	234.870	231.000	665	15,489,529	1,203	233	50	15
F_TOASO1223	29.12.2023	226.050	226.450	-0.18 %	-0.40	227.290	223.300	11,302	254,517,880	30,698	1,467	17	15
F_TSKB0124	31.01.2024	7.320	7.280	0.55 %	0.04	7.440	7.110	7,425	5,391,510	11,743	5,120	50	18
F_TSKB1223	29.12.2023	7.070	7.000	1.00 %	0.07	7.180	6.840	253,792	178,460,550	535,631	32,229	17	18
F_TTKOM0124	31.01.2024	26.070	27.110	-3.84 %	-1.04	26.960	25.750	3,911	10,253,576	6,737	8	50	17
F_TTKOM1223	29.12.2023	25.180	26.190	-3.86 %	-1.01	26.210	24.840	154,997	392,676,303	149,305	-391	17	17
F_TUPRS0124	31.01.2024	154.010	157.160	-2.00 %	-3.15	157.890	153.760	2,343	36,536,333	2,584	484	50	16
F_TUPRS1223	29.12.2023	149.380	151.730	-1.55 %	-2.35	152.750	148.630	37,817	570,345,831	36,434	-3,251	17	16
F_VAKBN0124	31.01.2024	14.270	14.350	-0.56 %	-0.08	14.520	14.170	5,760	8,230,228	4,333	1,113	50	19
F_VAKBN1223	29.12.2023	13.810	13.860	-0.36 %	-0.05	14.020	13.660	211,854	292,506,879	375,428	22,219	17	19
F_VESTL0124	31.01.2024	53.470	54.800	-2.43 %	-1.33	54.420	53.230	1,807	9,724,521	1,105	451	50	17
F_VESTL1223	29.12.2023	51.550	52.810	-2.39 %	-1.26	52.780	51.360	24,594	127,695,325	90,923	-7,351	17	17
F_YKBNK0124	31.01.2024	21.310	20.730	2.80 %	0.58	21.550	20.650	32,541	69,074,149	26,508	6,687	50	16
F_YKBNK1223	29.12.2023	20.690	20.020	3.35 %	0.67	20.890	19.900	780,144	1,599,051,480	968,121	-16,876	17	16

*Takasbank pozisyon limitlerine ulaşmak için [tıklayınız](#).

**Gedik Yatırım Menkul Değerler A.Ş. - Yatırım Danışmanlığı Birimi**

Ünvan : Gedik Yatırım Menkul Değerler A.Ş.

Adres : Altayçeşme Mah. Çamlı Sok. Ofis Park Maltepe No:21/4 Kat:10-11-12 Maltepe/İstanbul

Tel : (0216) 453 0053

E-Posta : vadeli@gedik.com

***Gedik Yatırım VİOP Bülteni, Genel Yatırım Tavsiyesi Kapsamında Yatırım Danışmanlığı Birimi Tarafından Hazırlanmaktadır.**

YASAL UYARI

Burada yer alan bilgiler Gedik Yatırım tarafından bilgilendirme amacıyla hazırlanmıştır. Yatırım sinyal, bilgi, yorum ve tavsiyeleri yatırım danışmanlığı kapsamında değildir. Yatırım danışmanlığı hizmeti; aracı kurumlar, portföy yönetim şirketleri, mevduat kabul etmeyen bankalar ile müşteri arasında imzalanacak yatırım danışmanlığı sözleşmesi çerçevesinde sunulmaktadır. Burada yer alan sinyal, yorum ve tavsiyeler, herhangi bir yatırım aracının alım satım önerisi ya da getiri vaadi olarak yorumlanmamalıdır. Bu görüşler mali durumunuz ile risk ve getiri tercihlerinize uygun olmayabilir ve sadece burada yer alan bilgilere ve sinyallere dayanarak yatırım kararı verilmesi beklentilerinize uygun sonuçlar doğurmayabilir. Burada yer alan sinyaller, fiyatlar, veriler ve bilgilerin tam ve doğru olduğu garanti edilemez; içerik, haber verilmeksizin değiştirilebilir. Tüm sinyal ve veriler, Gedik Yatırım tarafından güvenilir olduğuna inanılan kaynaklardan alınmıştır. Bu sinyal ve kaynakların kullanılması nedeni ile ortaya çıkabilecek hatalardan ve zararlardan Gedik Yatırım sorumlu değildir.

Genel Müdürlük

Altayçeşme Mah. Çamlı Sok. Ofis Park Maltepe No:21/4 Kat:10-11-12 Maltepe/İstanbul/Türkiye Tel: (0216) 453 00 00 (pbx) Faks: (0216) 377 11 36

Alanya

Şekerhane Mah. Atatürk Cad.(Hancı Pastanesi Üstü) Balta İş Hanı 1100 Sok. Dış Kapı No : 9 İç Kapı No : 206 Alanya - Antalya Tel: (0242) 519 23 17 (pbx) Faks: (0242) 513 93 81

Adana-Seyhan

Çınarlı Mah. Ziyapaşa Bulvarı No: 78 Güneş Ziyapaşa İş Merkezi Kat :5 No :504 Seyhan/ADANA Tel: (0322) 355 03 50 (pbx) Faks: (0322) 290 35 18

Ankara - Çankaya

Simon Bolivar Cad. No: 8/6 Çankaya/ANKARA Tel: (0312) 438 27 00 (pbx) Faks: (0312) 438 27 47

Ankara - Kızılay

Mustafa Kemal Mah. 2157 Sk. Dış Kapı No : 2 İç Kapı No : 11 Çankaya/ ANKARA Tel: (0312) 232 09 49 (pbx) Faks: (0312) 232 09 49

Antalya

Elmalı Mah. Cumhuriyet Cad. Dış Kapı No : 40 Gültekin İşhanı Kat: 3 İç Kapı No : 301 Muratpaşa /ANTALYA Tel: (0242) 248 35 20 (pbx) Faks: (0242) 244 29 10

Aydın

Hasanefendi-Ramazan Paşa Mah. İstiklal Cad. Dış Kapı No : 23 İç Kapı No : 1 Efeler/AYDIN Tel: (0256) 999 17 87 (pbx) Faks:

Aydın - Kuşadası

Türkmen mah. Atatürk Bulvarı Belvü Sitesi C Blok Kat 2 Daire 3 Kuşadası /AYDIN Tel: (0256) 618 44 77 (pbx) Faks: (0256) 618 44 91

Aydın - Nazilli

Altıntaş Mah. İstasyon Bulvarı No:19 Kat:4 Daire:12 Nazilli / AYDIN Tel: (0256) 314 15 98 (pbx) Faks: (0256) 315 88 52

Bağdat Caddesi Private

Caddebostan Mah. Kantarcı Rıza Sk. Dış Kapı No:1 K:4 İç Kapı No:8 Kadıköy / İSTANBUL Tel: (0216) 453 01 05 (pbx) Faks: (0216) 411 23 54

Balıkesir

Eski Kuyumcular Mah. Anafartalar Cad. Acarlar İş Merkezi Dış Kapı No : 23 İç Kapı No : 1 Karesi - BALIKESİR Tel: (0266) 999 12 40 (pbx) Faks:

Bandırma

Dere Mah. Ordu Cad. Kapı No:3 İç Kapı No:2 Bandırma/ BALIKESİR Tel: (0226) 999 10 75 (pbx) Faks:

Bodrum

Taşyaka Mah. Ölüdeniz (TSY) Cad. No : 21 İç Kapı No : 3 Fethiye / Muğla Tel: (0252) 316 32 70 (pbx) Faks: (0252) 316 92 70

Bursa

İhsaniye Mah. İknur Sok. Dış Kapı No: 1D İç Kapı No: 8 Nilüfer/Bursa Tel: (0224) 220 51 50 (pbx) Faks: (0224) 220 50 99

Bursa - Nilüfer

Oduluk Mah. Liman Cad. No:7 Nilüfer / BURSA Tel: (0224) 275 35 50 (pbx) Faks: (0224) 451 79 66

Çanakkale

Kemalpaşa Mah. Şair Ece Ayhan Meydanı Dış Kapı No: 22 Kat: 2 İç Kapı No:2 Merkez / ÇANAKKALE Tel: (0286) 999 17 02 (pbx) Faks:

Çorlu

Zafer Mah. Cumhuriyet Bulvarı Dış Kapı No:9T1 İç Kapı No:114 Çorlu TEKİRDAĞ Tel: (0282) 888 96 20 (pbx) Faks:

Çorum - Merkez

Yavruturna Mah. 1. Maliye Sok. No: 1 Kat: 4 D: 22 Çorum Tel: (0364) 211 11 45 (pbx) Faks: (0364) 201 05 63

Denizli - Merkez

Saraylar Mah. İkinci Ticari Yol Sok.No:24 Kat:4 D:8 DENİZLİ Tel: (0258) 263 80 15 (pbx) Faks: (0258) 241 91 01

Edirne - Merkez

İstasyon Mah. Hakim Çağlar Işık Cad. Dış Kapı No : 1 İç Kapı No : 30 Merkez / Edirne Tel: (0284) 212 45 61 (pbx) Faks: (0284) 213 37 78

Elazığ - Merkez

Cumhuriyet Mah. Beyzade Efendi Bulvarı Temizer Apt. NO:1/3 A Blok Merkez / Elazığ Tel: (0424) 234 57 40 (pbx) Faks:

Eskişehir - Merkez

Akarbaşı Mah. Atatürk Bulvarı No : 77 A Odunpazarı / ESKİŞEHİR Tel: (0222) 230 09 08 (pbx) Faks: (0222) 220 37 02

Etiler Private

Etiler Mah. Yıldız Çiçeği Sok. No:11 Beşiktaş/İstanbul Tel: (0212) 999 50 11 (pbx) Faks:

Gaziantep

İncilli Pınar Mah. Nail Bilen Cad. Ugur Plaza Sitesi Uğur Plaza Blok No: 5 İç Kapı No: 35 Şehitkamil / Gaziantep Tel: (0342) 909 01 54 (pbx) Faks:

İstanbul - Ataşehir

Barbaros Mah. İhlamur Bulvarı Sarkaç Sok. Ağaoğlu My Prestige No:1 D: 12-13 Ataşehir/İSTANBUL Tel: (0216) 560 37 00 (pbx) Faks: (0216) 688 67 86

İstanbul - Bakırköy

Cevizlik Mah. Muhasebeci Sok. Neşe Han No: 1 Kat:3 Bakırköy/İSTANBUL Tel: (0212) 660 85 25 (pbx) Faks: (0212) 570 03 03

İstanbul - Kapalıçarşı

Kürkçüler Sk. No: 25 Eminönü/Kapalıçarşı/İSTANBUL Tel: (0212) 513 40 01 (pbx) Faks: (0212) 527 16 86

İstanbul - Maltepe

Bağlarbaşı Mah. Bağdat Caddesi. Gedik İş Merkezi A Blok No: 414 Kat: 2 Daire: 22 İSTANBUL Tel: (0216) 399 00 42 (pbx) Faks: (0216) 399 18 17

İstanbul - Şişli

Esentepe Mah. Büyükdere Cad. Dış Kapı N201 Loft Residence İç Kapı N 50 Şişli / İSTANBUL Tel: (0212) 385 42 00 (pbx) Faks: (0212) 283 92 80

İstanbul - Tophane

Necatibey Cad. Alipaşa Degirmen Sok. No: 24 34425 Tophane/Karaköy/ İSTANBUL Tel: (0212) 251 60 06 (pbx) Faks: (0212) 293 49 03

İstanbul - Ümraniye

İnkılap Mah. Küçüksu Cad. Çeşminaz Sok. NO:2/7 Kat:3 Ümraniye Tel: (0216) 461 33 90 (pbx) Faks: (0216) 328 10 32

İzmir

Akdeniz Mah. Akdeniz Cad. Dış Kapı No : 1 İç Kapı No : 303 Konak / İZMİR Tel: (0232) 465 10 20 (pbx) Faks: (0232) 464 66 22

Karabük - Merkez

Bayır Mah. Menderes Cad. Çebioğlu Twin Towers B Blok Dış Kapı No :2 İç Kapı No : 107 Merkez / Karabük Tel: (0370) 502 15 90 (pbx) Faks: (0370) 502 15 93

Kayseri

Hunat Mah. Postalar Geçidi Sok. Ak Plaza Dış Kapı No :1 İç Kapı No : 206 Melikgazi - Kayseri Tel: (0352) 222 78 26 (pbx) Faks: (0352) 221 48 27

Kocaeli - Gebze

Hacı Halil Mah. Hükümet Cad. No: 95 Gebze/KOCAELİ Tel: (0262) 642 34 00 (pbx) Faks: (0262) 641 82 01

Kocaeli - İzmit Şubesi

Körfez Mahallesi Ankara Karayolu Cad. Dış Kapı No : 123/ 2 İç Kapı No : 9 İzmit / Kocaeli Tel: (0262) 999 18 14 (pbx) Faks: (0216) 377 11 36

Konya - Selçuklu

Beyazıt Mahallesi, Hüsnü Aşk Sok. Bezirci İş Merkezi Kat:4 D:403 Selçuklu / KONYA Tel: (0332) 238 59 60 (pbx) Faks: (0332) 238 59 75

Malatya - Battalgazi

Büyük Hüseyin Bey Mah. Atatürk Cad. Anadolu İş Merkezi K: 3 No: 23 D: 9-10-11 Battalgazi / MALATYA Tel: (0422) 325 62 67 (pbx) Faks: (0422) 322 23 72

Manisa - Merkez

Anafartalar Mah. Mustafa Kemal Paşa Cad. Kamil Menteş Apt. No: 34/1 MANİSA Tel: (0236) 239 42 98 (pbx) Faks: (0236) 239 43 02

Mersin - Akdeniz

Mahmudiye Mah. Atatürk Cad. Adil Kanun İş Hanı Kat: 2 Akdeniz / MERSİN Tel: (0324) 238 18 18 (pbx) Faks: (0324) 231 22 52

Muğla - Fethiye

Babaşahi Mah. 774. Sok. No.2 Fethiye / Muğla Tel: (0252) 612 07 60 (pbx) Faks: (0252) 612 36 46

Ordu - Altınordu

Düz Mah. Yıldırım Cad. Dış Kapı No : 4 İç Kapı No : 503 Altınordu / ORDU Tel: (0452) 222 07 49 (pbx) Faks: (0452) 220 07 50

Sakarya - Adapazarı

Tiğcılar Mah. Yenicami Sok. Dış Kapı No:5 İç Kapı No: 201 Adapazarı- Sakarya Tel: (0264) 279 83 89 (pbx) Faks: (0264) 281 03 88

Samsun - İlkadım

Hançerli Mah. Dervişzade Sok. Albayrak İş Merkezi No :5 Kat:6 İç Kapı No :5 İlkadım /Samsun Tel: (0362) 431 63 43 (pbx) Faks: (0362) 431 33 89

Trabzon - Ortahisar

Kemerkaya Mah. K.Maraş Cad. Ticaret Mektep Sk. Ustaömeroğlu İş Merkezi No: 9/9 Ortahisar/TRABZON Tel: (0462) 326 09 97 (pbx) Faks: (0462) 326 38 67

Uşak - Merkez

İsmetpaşa Cad. No: 45 K: 2 Mavi Plaza UŞAK Tel: (0276) 227 27 44 (pbx) Faks: (0276) 227 27 37

Yeşilyurt Private Şube

Yeşilyurt Mah. Sipahioğlu Cad. No : 14 İç Kapı No : 5 Bakırköy / İSTANBUL Tel: (0000) 000 00 00 (pbx) Faks:

Zonguldak - Ereğli

Müftü Mahallesi Süheyla Erel Sokak. No:2/1 Ay City İş Merkezi 7. Kat Ofis No:85 Karadeniz Ereğli / ZONGULDAK Tel: (0372) 329 10 00 (pbx) Faks: (0372) 316 66 30