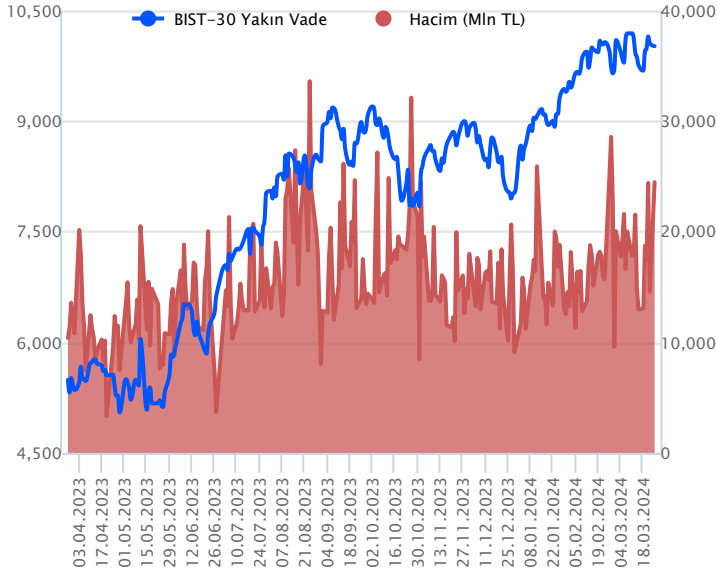


Sözleşme Kodu	Vade Ayı	Uzlaşma Fiyatı	Önceki Uzlaşma Fiyatı	Değişim	Değişim Puan	Gün İçi Yüksek	Gün İçi Düşük	İşlem Miktarı	İşlem Hacim	Açık Pozisyon	Açık Pozisyon Değişimi	Vadeye Kalan Gün Sayısı	Takasbank Başlangıç Teminatı %
<b>ENDEKS KONTRATLARI</b>													
F_XU0300424	30.04.2024	10,024.00	10,088.00	-0.63 %	-64.00	10,404.50	9,980.00	239,438.00	24,471,942,395.00	287,176.00	939.00	36	14
F_XU0300624	28.06.2024	10,831.25	10,865.25	-0.31 %	-34.00	11,152.00	10,781.00	1,834.00	201,475,870.00	3,481.00	191.00	95	14

## BIST 30 Yakın Vadeli Kontratı



Nisan vadeli endeks sözleşmesi 9.980,00 ile 10.404,50 seviyeleri arasında hareket ederek günü %0,63 oranında kayıpla 10.024,00 uzlaşma fiyatından tamamladı. Gün içerisinde yukarı yönlü bir seyrin etkili olduğu sözleşmede günün ikinci yarısında kazançların kademeli olarak geri verildiği ve kapanışa doğru satışların hız kazandığı bir fiyatlama takip edildi. Akşam seans kapanışı da 10.016,50 puandan gerçekleşti. ABD borsaları günü düşüşlerle tamamlarken, ABD vadeliinde bu sabah hafif alıcılı bir seyrin etkili oluyor. Asya piyasalarında genel olarak kırmızı bir renk hâkim. Avrupa vadeliileri ve CFD endeksleri yatay açılışlara işaret ediyor. Nisan vadeli sözleşmesinin güne yatay bir başlangıç yapmasını bekliyoruz.

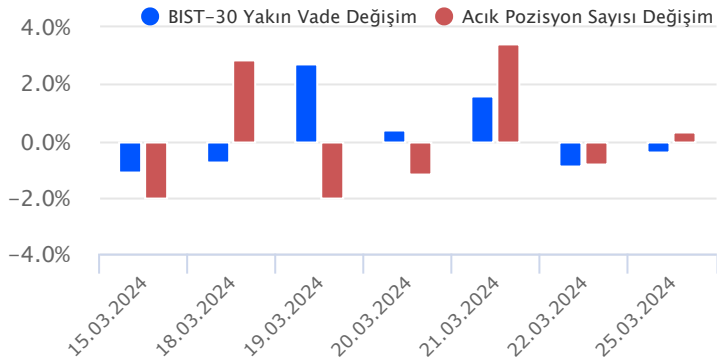
Kapanışa doğru satışların hız kazandığı ve gün içi oynaklığın artış kaydettiği sözleşmede psikolojik öneme sahip 10.000 puan altında 50 günlük üssel ortalama (9.954) destek olarak önem kazanacaktır. Ortalama altında satış baskısının artış kaydedebileceği sözleşmede 9.900 – 9.830 ve 9.750 seviyeleri destek olarak takip edilebilir. 50 günlük ortalamanın (9.954) destek olarak çalışması ve yeniden yukarı yönlü denemelerin gözlenmesi halinde ise 10.100 – 10.150 aralığı ilk güçlü direnç bölgesidir. Bu bölge üzerindeki tutunmalarda 9.230 – 9.320 ve 9.400 seviyeleri direnç konumunda bulunmaktadır.

Endeks - 30 Yakın Vade Aracı Kurum Dağılımı Günlük Değişim					
Long			Short		
Kurum	Net Lot	Pay (%)	Kurum	Net Lot	Pay (%)
İş Yatırım	13.986	47	Garanti BBVA	11.232	38
Teb Yatırım	4.131	14	Bank of America	7.879	27
HSBC Yatırım	3.501	12	İnfo Yatırım	1.808	6
Tera Yatırım	2.349	8	Yapı Kredi Yatırım	1.347	5
Meksa Yatırım	1.404	5	Gedik Yatırım	1.008	3
Diğer	4.389	15	Diğer	6.486	22

İlk 5 Kurum Alım Ağırlıklı

Endeks - 30 Yakın Vade Aracı Kurum Dağılımı Tüm Vade					
Long			Short		
Kurum	Net Lot	Pay (%)	Kurum	Net Lot	Pay (%)
Teb Yatırım	87.235	75	Deniz Yatırım	23.042	21
Ziraat Yatırım	5.374	5	Bank of America	20.650	19
Tacirler Yatırım	4.941	4	Ak Yatırım	11.284	10
Halk Yatırım	4.493	4	İnfo Yatırım	9.077	8
Tera Yatırım	2.853	3	HSBC Yatırım	8.062	7
Diğer	6.518	6	Diğer	39.299	35

İlk 5 Kurum Alım Ağırlıklı

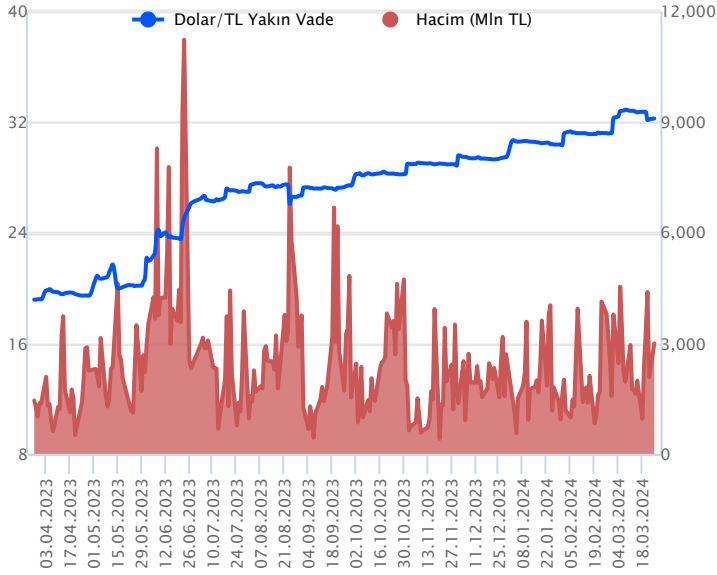


## Fiyat (%) Açık Pozisyon (%) Yorum

Artış	Artış	Yükselişin devamlılığı için sinyal olarak kabul edilebilir.
Artış	Azalış	Yükselişin desteklenmediğini gösterir.
Azalış	Artış	Düşüşlerin devamlılığı için sinyal olarak kabul edilebilir.
Azalış	Azalış	Düşüşlerin desteklenmediğini gösterir.

Sözleşme Kodu	Vade Ayı	Uzlaşma Fiyatı	Önceki Uzlaşma Fiyatı	Değişim	Değişim Puan	Gün İçi Yüksek	Gün İçi Düşük	İşlem Miktarı	İşlem Hacim	Açık Pozisyon	Açık Pozisyon Değişimi	Vadeye Kalan Gün Sayısı	Takasbank Başlangıç Teminatı %
<b>DÖVİZ KONTRATLARI</b>													
F_EURTRY0324	29.03.2024	34.8976	34.8313	0.19 %	0.07	34.9186	34.7000	822	28,555,295	7,393	-35	4	14
F_EURTRY0424	30.04.2024	36.3529	36.2015	0.42 %	0.15	36.3636	36.0263	460	16,657,762	15,768	-229	36	14
F_EURUSD0324	29.03.2024	1.0841	1.0822	0.18 %	0.00	1.0847	1.0814	1,427	49,415,246	29,268	-191	4	4
F_EURUSD0424	30.04.2024	1.0854	1.0836	0.17 %	0.00	1.0859	1.0819	780	27,049,885	2,324	-170	36	4
F_USDTRY0324	29.03.2024	32.2590	32.1845	0.23 %	0.07	32.2685	32.0681	92,909	2,995,232,322	446,631	-46,810	4	14
F_USDTRY0424	30.04.2024	33.4957	33.3817	0.34 %	0.11	33.5261	33.2498	43,700	1,462,468,532	1,027,658	2,615	36	14

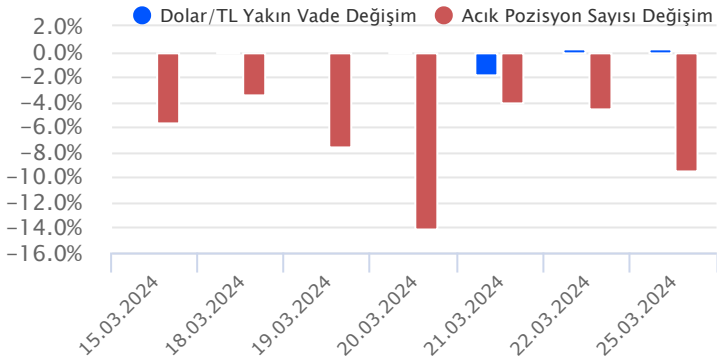
## Dolar/TL Yakın Vadeli Kontratı



Mart vadeli Dolar/TL sözleşmesi dün 32,0681 ile 32,2685 seviyeleri arasında dalgalanarak günü yüzde 0,23'lük yükselişle 32,2590 uzlaşma fiyatından tamamladı. Geçen hafta TCMB'nin faiz artırım kararı sonrası sınırlı düzeltme eğilimleri gösteren spot kurda, yeni haftanın ilk iş gününde sınırlı yükseliş eğilimleri takip edildi. Dün ABD'de yeni konut satışları şubatta 662 bin ile beklentilerin altında kaldı. Atlanta Fed Başkanı R. Bostic, bu yıl içerisinde bir faiz indirimi beklediğini belirtirken, Chicago Fed Başkanı A. Goolsbee ise bu yıl için üç faiz indirimi beklediğini bildirdi. Açıklanan verilerin ve yapılan açıklamaların fiyatlara etkisi olmadı diyebiliriz. Bugün yurt içerisinde veri akışı sakin. ABD tarafında ise dayanıklı mal siparişleri ve CB tüketici güven endeksi verileri takip edilecek olup, verilerin fiyatlara etkisinin çok sınırlı kalabileceğini değerlendiriyoruz. Dolar/TL spot kuru, bu sabah saat 08:20 itibarıyla 32,17'li seviyelerde hareket ediyor. Dolar endeksi ise 104,19 civarında bulunuyor.

Dolar/TL Yakın Vade Aracı Kurum Dağılımı Günlük Değişim					
Long			Short		
Kurum	Net Lot	Pay (%)	Kurum	Net Lot	Pay (%)
Akbank	37.302	63	Ak Yatırım	15.206	26
Bank of America	6.328	11	Oyak Yatırım	13.550	23
Bank Pozitif	4.000	7	Tera Yatırım	8.023	14
Şeker Yatırım	2.958	5	QNB Finans Yatırım	5.297	9
Finansbank	2.500	4	Yatırım Finansman	4.176	7
Diğer	6.312	11	Diğer	13.148	22
İlk 5 Kurum Alım Ağırlıklı					

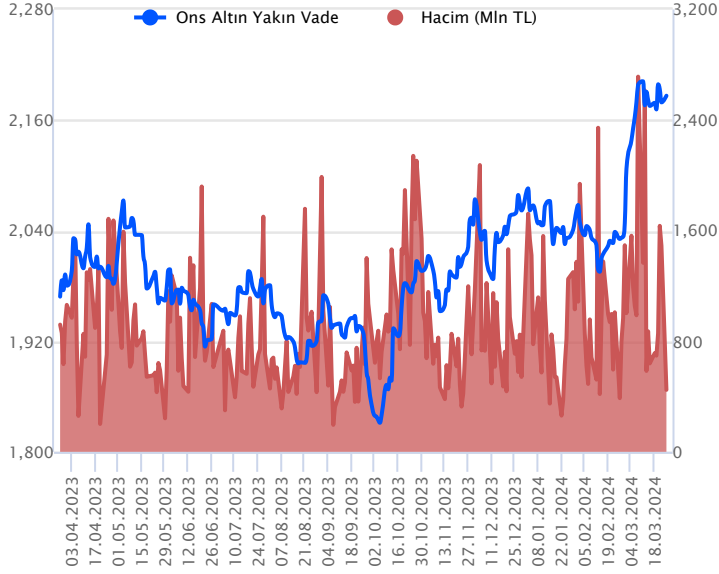
Dolar/TL Yakın Vade Aracı Kurum Dağılımı Tüm Vade					
Long			Short		
Kurum	Net Lot	Pay (%)	Kurum	Net Lot	Pay (%)
Deniz Yatırım	119.403	30	Akbank	151.258	37
İş Yatırım	68.105	17	İş Bankası	74.726	19
Denizbank	43.468	11	Yapı ve Kredi	47.626	12
Ak Yatırım	35.695	9	QNB Finans Yatırım	39.535	10
Garanti BBVA	27.434	7	Yatırım Finansman	33.846	8
Diğer	109.830	27	Diğer	56.944	14
İlk 5 Kurum Satım Ağırlıklı					



Fiyat (%)	Açık Pozisyon (%)	Yorum
Artış	Artış	Yükselişin devamlılığı için sinyal olarak kabul edilebilir.
Artış	Azalış	Yükselişin desteklenmediğini gösterir.
Azalış	Artış	Düşüşlerin devamlılığı için sinyal olarak kabul edilebilir.
Azalış	Azalış	Düşüşlerin desteklenmediğini gösterir.

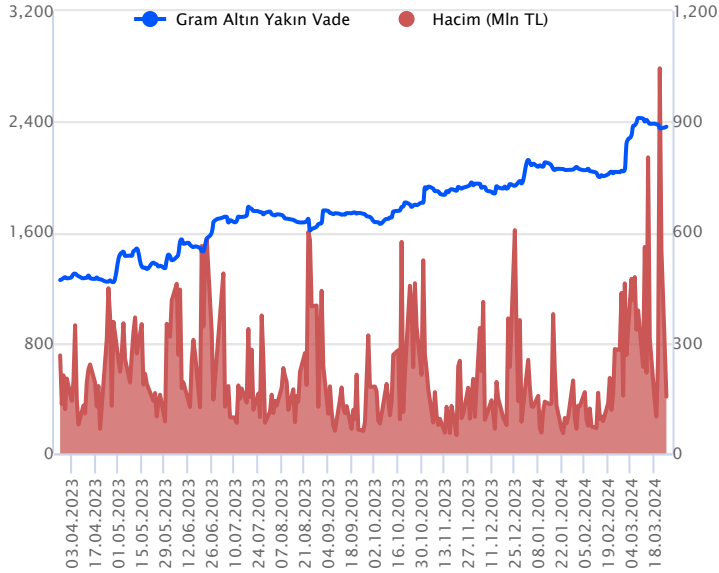
Sözleşme Kodu	Vade Ayı	Uzlaşma Fiyatı	Önceki Uzlaşma Fiyatı	Değişim	Değişim Puan	Gün İçi Yüksek	Gün İçi Düşük	İşlem Miktarı	İşlem Hacim	Açık Pozisyon	Açık Pozisyon Değişimi	Vadeye Kalan Gün Sayısı	Takasbank Başlangıç Teminatı %
<b>ALTIN KONTRATLARI</b>													
F_XAUTRYM0424	30.04.2024	2,364.040	2,351.970	0.51 %	12.07	2,366.270	2,335.000	65,233	153,759,459	1,043,023	2,854	36	14
F_XAUTRYM0624	28.06.2024	2,549.300	2,547.600	0.07 %	1.70	2,553.010	2,524.810	38,549	97,995,871	150,679	4,140	95	14
F_XAUUSD0424	30.04.2024	2,191.650	2,186.050	0.26 %	5.60	2,195.100	2,178.300	6,411	448,126,436	58,523	1,307	36	8
F_XAUUSD0624	28.06.2024	2,212.350	2,208.100	0.19 %	4.25	2,215.550	2,200.000	557	39,296,126	3,513	71	95	8

## ONS ALTIN Yakın Vadeli Kontratı



Nisan vadeli ons altın sözleşmesi dün 2178,30-2195,10\$ arasında seyrederek, günü yüzde 0,26 yükselişle 2191,65\$ uzlaşma fiyatından kapattı. Spot piyasada saat 08:00 itibarıyla ons altın 2171\$ seviyesinde izleniyor. Sözleşme için mevcut stratejimizi korumaya devam ediyoruz. Bugün içinde 2179-2198\$ arasını nötr olarak izliyoruz. Sözleşme için 2198\$ direnç noktası olurken, bu direncin üzerinde kapanışların devamında yukarı yönlü pozisyonların artması beklenebilir. Bu durumda sözleşmede 2176\$ stop seviyesi belirlenerek 2241\$ seviyesi takip edilebilir. Geri çekilmelerde ise 2179\$ destek noktası olarak izleniyor. Bu desteğin altında kapanışlarda 2200\$ stop loss olmak koşuluyla 2135\$ seviyesi değerlendirilebilir. Bugün için ABD'de dayanıklı tüketim mal siparişleri, konut fiyat endeksi ve CB tüketici güven endeksi veriler takip edilebilir. Sözleşmede olası oynaklığa karşı yatırımcıların aktif bir kar al/zarar durdur seviyesi belirleyerek hareket etmeleri daha sağlıklı olabilir.

## GRAM ALTIN Yakın Vadeli Kontratı

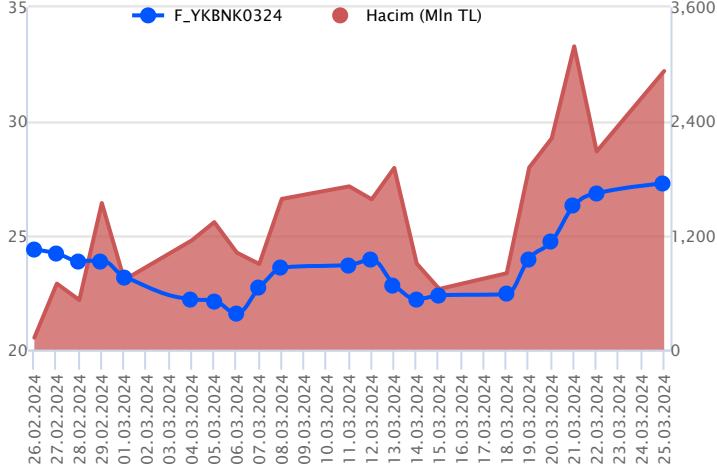


Nisan vadeli gram altın sözleşmesi dün 2335,00-2366,27 TL arasında dalgalanarak, günü yüzde 0,51 yükselişle 2364,04 TL uzlaşma fiyatından tamamladı. Spot piyasada saat 08:00 itibarıyla gram altın 2246 TL işlem görüyor. Haftanın ilk işlem gününde, yurt içi piyasalarda açıklanan önemli bir veri akışı yoktu. Seçim haftası ve pazar günü yerel seçimlerin yapılması bekleniyor. Siyasilerin konuşmaları yakından izleniyor. Bugün içinde Türkiye'de açıklanacak önemli bir veri akışı bulunmamaktadır. Fed haftası geride kaldığı için Fed üyelerinin konuşmaları başladı. Fed yönetim kurulu üyesi Cook yapmış olduğu açıklamasında, faiz oranlarını düşürürken temkinli bir yaklaşım sergilenmesi gerektiğini belirtti. Atlanta Fed Başkanı Bostic konuşmasında, cari yıl için bir faiz indirimi beklediğini, Chicago Fed Başkanı Goolsbee ise aynı dönem için üç faiz indirimi beklediğini söyledi. Bugün ABD'de CB tüketici güven endeksi, dayanıklı tüketim mal siparişleri ve konut fiyat endeksi verileri açıklanacak. Sözleşmede olası oynaklığa karşı yatırımcıların aktif bir kar al/zarar durdur seviyesi belirleyerek hareket etmeleri daha sağlıklı olabilir.

Sözleşme	Vade Ayı Son Uzlaşma	Önceki Uzlaşma	Değişim %	Günün Düşüğü	Günün Yükselişi	İşlem Adedi	İşlem Hacmi
<b>PAY VADELİ SÖZLEŞMELERİNDE EN FAZLA İŞLEM GÖRENLER</b>							
F_YKBNK0324	29.03.2024	27.380	26.790	2.2 %	26.320	28.600	1,060,615
F_AKBNK0324	29.03.2024	44.600	44.360	0.5 %	43.550	46.970	485,155
F_THYAO0324	29.03.2024	287.840	293.420	-1.9 %	286.000	298.440	73,163

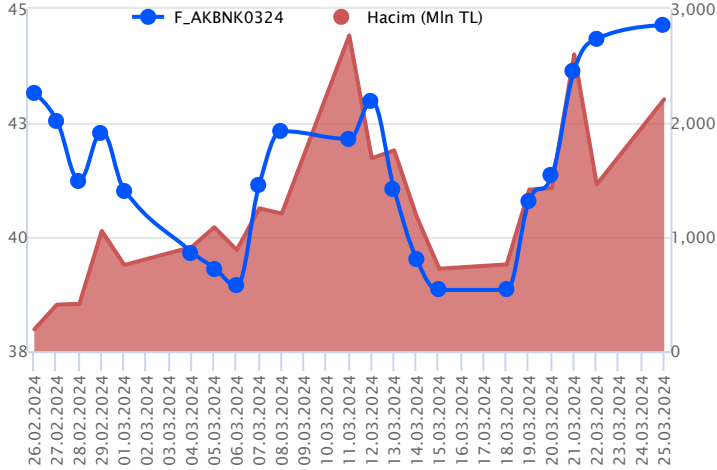
Pay vadeli sözleşmeleri, düşük teminatlarla yüksek tutarlı pozisyonlar almayı mümkün kılar. Pay vadeli sözleşmeleri ile ilgili daha detaylı bilgi almak için Gedik Yatırım ViOP Departmanı ile iletişime geçebilirsiniz.

### F\_YKBNK0324 Vadeli Kontratı



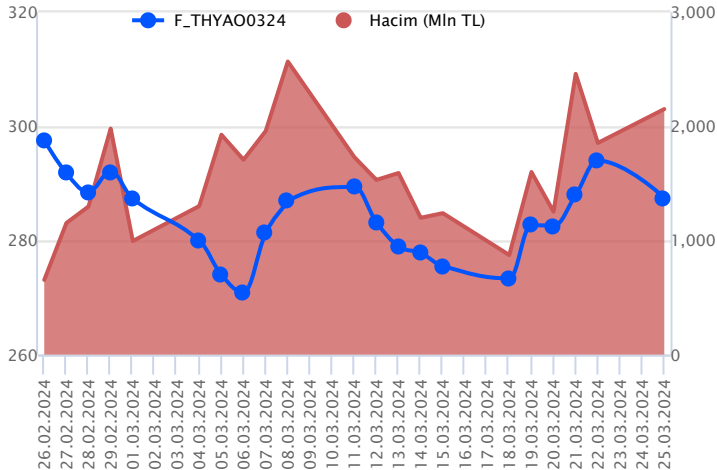
Bankacılık sektöründe pozitif ayrışma sürerken, Mart vadeli YKBNK sözleşmesi 26,32 TL ve 28,60 TL seviyeleri arasında dalgalanarak 27,38 TL uzlaşma fiyatından günü %2,2'lik kazançla tamamladı. Sektör genelinde yaşanan alımla birlikte tüm zamanların zirvesinin yenilediği sözleşmede 27,60 TL üzeri kapanışlar belirleyici olmaya devam edecektir. Bu koşulun devam etmesi halinde sırasıyla 28,00 TL ve 28,60 TL ara direnci gündeme gelecek direnç seviyeleridir. Risk iştahındaki volatilité ile realizasyon hareketlerinin etkili olması halinde 27,00 TL izlenen ilk destek seviyesidir. Bu seviye altına fiyatlamamanın sarkması halinde 26,76 TL ve 26,32 TL takip edilecek diğer destek noktalarıdır. Geniş bantta sert fiyat hareketlerinin görüldüğü sektörde sert yükselişlerin ardından düzeltmelerinde sert gerçekleşebileceğinden alınacak pozisyonlarda temkinli olunması aktif bir stop-loss stratejisine bağlı kalınması faydalı olacaktır.

### F\_AKBNK0324 Vadeli Kontratı



Haftanın ilk işlem günü bankacılık sektörünün kazançlarını derinleştirdiği görülürken, Mart vadeli AKBNK sözleşmesi 43,55 TL ve 46,97 TL seviyeleri arasında dalgalanarak günü 44,60 TL uzlaşma fiyatından %0,5'lik kazançla tamamladı. Zirvenin yenilediği sözleşmede kapanışa yakın realizasyon hareketleri yaşanırken, yükselişlerde ilk etapta 45,00 TL üzerinde tutunmanın yeniden sağlanmasına ihtiyaç olduğu görüşündeyiz. 45,00 TL üzerinde 45,65 TL ve 46,00 TL izlenen ilk direnç seviyeleri konumundadır. Realizasyon hareketlerinde 44,20 TL ilk destek olurken, devamında 44,00 TL ve 43,78 TL seviyeleri izlenebilir. Geniş bantta sert fiyat hareketlerinin görüldüğü sektörde sert yükselişlerin ardından düzeltmelerinde sert gerçekleşebileceğinden alınacak pozisyonlarda temkinli olunması aktif bir stop-loss stratejisine bağlı kalınması faydalı olacaktır.

### F\_THYAO0324 Vadeli Kontratı



Mart vadeli THYAO pay sözleşmesi 286,00 – 298,44 TL aralığında hareket ederek günü %1,9 oranında düşüşle 287,84 TL uzlaşma fiyatından tamamladı. Geçen haftadan itibaren yükseliş eğiliminin güç kazandığı THYAO cephesinde dünkü fiyatlamalarda artış kaydeden volatilitéyle birlikte günün ikinci yarısında satıcı bir seyir etkili oldu. THYAO sözleşmesinde 286,00 ve 50 günlük üssel ortalama (285,25) ilk güçlü destek noktalarıdır. Sözleşmede 50 günlük ortalamanın altına sarkılması halinde satış baskısının artış kaydedebileceğini değerlendiriyoruz. Bu durumda 282,82 – 280,60 – 278,90 ve 276,65 seviyelerine doğru geri çekilmeler gündeme gelebilir. 50 günlük ortalamanın destek olarak çalışması ve yeniden yukarı yönlü denemelerin gözlenmesi halinde ise 288,70 – 290,80 – 292,00 ve 294,70 seviyeleri direnç konumunda bulunmaktadır. Artış kaydeden volatilité nedeniyle pozisyon alımlarında ekstra dikkatli olunmalıdır.

## Dayanak Varlıkların Teknik Göstergeler Görünümleri

## 20 Gün Ortalama/Fiyat Kesişmesi (YUKARI)

DOHOL  
PETKM

## 20 Gün Ortalama/Fiyat Kesişmesi (AŞAĞI)

TOASO  
PGSUS  
VESTL  
ECILC

## Güç Göstergeleri Olumlu

YKBNK  
KCHOL

## Güç Göstergeleri Zayıf

MGROS  
GUBRF  
KONTR  
EKGYO  
ENKAI

RSI ve Momentum göstergelerine göre olumlu olanlar

RSI ve Momentum göstergelerine göre zayıf olanlar

## 50 Gün Ortalama/Fiyat Kesişmesi (YUKARI)

DOHOL

## 50 Gün Ortalama/Fiyat Kesişmesi (AŞAĞI)

KOZAL

## MACD

SASA	GÜÇLÜ AL
BIMAS	GÜÇLÜ SAT
MGROS	GÜÇLÜ SAT
SKBNK	ZAYIF AL
TTKOM	ZAYIF AL

## Göstergeleri Dipte Olanlar

EKGYO  
MGROS  
BIMAS  
EREGL  
GUBRF

CCI, RSI, Stochastics, Williams' %R , MFI ve DX göstergelerinin ortalaması en düşük olanlar

## 20/50 Gün Ortalama Kesişmesi (YUKARI)

Bu şartları sağlayan dayanak varlık bulunmamaktadır.

## 20/50 Gün Ortalama Kesişmesi (AŞAĞI)

Bu şartları sağlayan dayanak varlık bulunmamaktadır.

## Para Girişi Olan Dayanak Varlıklar

	Kapanış	İşlem Hacmi (Mln TL)
XLBNK	9,692.27	27,042.90658
ISCTR	11.41	8,971.12336
KCHOL	196.70	4,971.57090
SAHOL	80.55	3,618.69161
PETKM	23.66	3,096.37799

## Para Çıkışı Olan Dayanak Varlıklar

	Kapanış	İşlem Hacmi (Mln TL)
XU030	9,743.92	91,677.60
BIMAS	356.00	2,171.78
SISE	47.06	1,748.30
KRDMD	23.78	1,535.39
MGROS	415.25	1,126.79

## Yüksek Hacimliler

	İşlem Hacmi (Mln TL)
XU030	91,677.60
XSD25	73,242.18
X10XB	42,204.94
XLBNK	27,042.91
THYAO	13,687.27

## Dayanak Varlıkların Teknik Gösterge Konumları

Kod	5 Günlük H.O	10 Günlük H.O	20 Günlük H.O	50 Günlük H.O	RSI	StochS	MACD	CCI
AEFES	ALIM	ALIM	ALIM	ALIM	ALIM	SATIM	ALIM	ALIM
AKBNK	ALIM	ALIM	ALIM	ALIM	ALIM	SATIM	ALIM	ALIM
AKSEN	ALIM	SATIM	SATIM	SATIM	ALIM	SATIM	SATIM	ALIM
ALARK	SATIM	ALIM	ALIM	ALIM	SATIM	ALIM	SATIM	SATIM
ARCLK	SATIM	SATIM	SATIM	SATIM	SATIM	ALIM	SATIM	SATIM
ASELS	SATIM	SATIM	SATIM	ALIM	SATIM	ALIM	SATIM	SATIM
ASTOR	SATIM	SATIM	SATIM	SATIM	SATIM	ALIM	SATIM	ALIM
BIMAS	SATIM	SATIM	SATIM	SATIM	SATIM	ALIM	SATIM	SATIM
CIMSA	ALIM	SATIM	SATIM	SATIM	ALIM	SATIM	SATIM	ALIM
CNH/TRY	SATIM	SATIM	ALIM	ALIM	SATIM	ALIM	SATIM	SATIM
DOAS	SATIM	ALIM	ALIM	ALIM	SATIM	ALIM	ALIM	SATIM
DOHOL	ALIM	ALIM	ALIM	ALIM	ALIM	SATIM	SATIM	ALIM
ECILC	SATIM	SATIM	SATIM	ALIM	SATIM	ALIM	SATIM	SATIM
EKGYO	SATIM	SATIM	SATIM	SATIM	SATIM	ALIM	SATIM	SATIM
ENJSA	ALIM	ALIM	SATIM	ALIM	ALIM	SATIM	SATIM	ALIM
ENKAI	SATIM	SATIM	SATIM	SATIM	SATIM	ALIM	SATIM	SATIM
EREGL	SATIM	SATIM	SATIM	SATIM	SATIM	ALIM	SATIM	SATIM
EUR/TRY	SATIM	SATIM	ALIM	ALIM	SATIM	ALIM	SATIM	SATIM
EUR/USD	SATIM	SATIM	SATIM	SATIM	SATIM	ALIM	SATIM	SATIM
FROTO	SATIM	SATIM	ALIM	ALIM	SATIM	ALIM	SATIM	SATIM
GARAN	ALIM	ALIM	ALIM	ALIM	ALIM	ALIM	ALIM	ALIM
GBP/USD	SATIM	SATIM	SATIM	SATIM	SATIM	ALIM	SATIM	SATIM
GUBRF	SATIM	SATIM	SATIM	SATIM	SATIM	ALIM	SATIM	SATIM
HALKB	ALIM	SATIM	SATIM	SATIM	ALIM	ALIM	SATIM	ALIM
HEKTS	SATIM	SATIM	SATIM	SATIM	ALIM	ALIM	SATIM	ALIM
ISCTR	ALIM	ALIM	ALIM	ALIM	ALIM	ALIM	ALIM	ALIM
ISGYO	SATIM	SATIM	SATIM	SATIM	SATIM	SATIM	SATIM	ALIM
KARSN	SATIM	SATIM	SATIM	SATIM	SATIM	SATIM	SATIM	SATIM
KCHOL	ALIM	ALIM	ALIM	ALIM	ALIM	ALIM	ALIM	SATIM
KONTR	SATIM	SATIM	SATIM	SATIM	SATIM	ALIM	SATIM	SATIM
KOZAA	SATIM	SATIM	SATIM	SATIM	SATIM	SATIM	SATIM	ALIM
KOZAL	SATIM	SATIM	SATIM	SATIM	SATIM	SATIM	SATIM	ALIM
KRDMD	SATIM	SATIM	SATIM	SATIM	ALIM	SATIM	SATIM	ALIM
MGROS	SATIM	SATIM	SATIM	SATIM	SATIM	SATIM	SATIM	SATIM
ODAS	ALIM	SATIM	SATIM	SATIM	ALIM	SATIM	SATIM	ALIM
OYAKC	ALIM	SATIM	SATIM	SATIM	ALIM	SATIM	SATIM	ALIM
PETKM	ALIM	ALIM	ALIM	ALIM	ALIM	SATIM	SATIM	ALIM
PGSUS	SATIM	SATIM	SATIM	ALIM	SATIM	ALIM	SATIM	ALIM
RUB/TRY	SATIM	SATIM	SATIM	ALIM	SATIM	ALIM	SATIM	SATIM
SAHOL	ALIM	ALIM	ALIM	ALIM	ALIM	SATIM	SATIM	ALIM
SASA	ALIM	ALIM	ALIM	ALIM	ALIM	ALIM	ALIM	ALIM
SISE	SATIM	SATIM	SATIM	SATIM	SATIM	SATIM	SATIM	SATIM
SKBNK	SATIM	SATIM	SATIM	SATIM	ALIM	ALIM	ALIM	ALIM
SOKM	SATIM	SATIM	SATIM	SATIM	SATIM	ALIM	SATIM	SATIM
TAVHL	ALIM	ALIM	ALIM	ALIM	SATIM	ALIM	SATIM	ALIM
TCELL	ALIM	ALIM	ALIM	ALIM	ALIM	SATIM	ALIM	ALIM
THYAO	ALIM	ALIM	ALIM	ALIM	ALIM	ALIM	ALIM	SATIM
TKFEN	SATIM	SATIM	SATIM	SATIM	SATIM	ALIM	SATIM	ALIM
TOASO	SATIM	SATIM	SATIM	ALIM	SATIM	ALIM	SATIM	SATIM
TSKB	ALIM	ALIM	ALIM	ALIM	ALIM	ALIM	ALIM	SATIM
TTKOM	ALIM	ALIM	ALIM	ALIM	ALIM	SATIM	ALIM	ALIM
TUPRS	SATIM	ALIM	ALIM	ALIM	SATIM	ALIM	ALIM	SATIM
USD/TRY	ALIM	ALIM	ALIM	ALIM	SATIM	ALIM	SATIM	SATIM
VAKBN	ALIM	ALIM	SATIM	SATIM	ALIM	SATIM	ALIM	ALIM
VESTL	SATIM	SATIM	SATIM	ALIM	SATIM	ALIM	SATIM	SATIM
X10XB	ALIM	ALIM	ALIM	ALIM	SATIM	ALIM	ALIM	SATIM
XAU/TRY	SATIM	SATIM	ALIM	ALIM	SATIM	ALIM	ALIM	SATIM
XAU/USD	ALIM	ALIM	ALIM	ALIM	SATIM	ALIM	SATIM	SATIM
XLBNK	ALIM	ALIM	ALIM	ALIM	ALIM	NÖTR	ALIM	ALIM
XSD25	ALIM	ALIM	ALIM	ALIM	ALIM	ALIM	ALIM	SATIM
XU030	ALIM	ALIM	ALIM	ALIM	ALIM	ALIM	ALIM	SATIM
YKBNK	ALIM	ALIM	ALIM	ALIM	ALIM	ALIM	ALIM	SATIM

Kod	Destek 3	Destek 2	Destek 1	Kapanış	Pivot	Direnç 1	Direnç 2	Direnç 3
	<b>DESTEKLER</b>				<b>DİRENÇLER</b>			
F_AEFES0324	140.18	144.95	148.22	<b>151.49</b>	<b>152.99</b>	156.26	161.03	164.30
F_AEFES0424	147.95	152.10	154.80	<b>157.51</b>	<b>158.95</b>	161.65	165.80	168.50
F_AKBNK0324	39.72	41.63	43.14	<b>44.64</b>	<b>45.05</b>	46.56	48.47	49.98
F_AKBNK0424	41.55	43.46	45.01	<b>46.57</b>	<b>46.92</b>	48.47	50.38	51.93
F_AKSEN0324	32.39	33.84	34.93	<b>36.02</b>	<b>36.38</b>	37.47	38.92	40.01
F_AKSEN0424	34.15	35.45	36.53	<b>37.62</b>	<b>37.83</b>	38.91	40.21	41.29
F_ALARK0324	119.13	123.63	126.47	<b>129.31</b>	<b>130.97</b>	133.81	138.31	141.15
F_ALARK0424	125.95	130.17	132.59	<b>135.00</b>	<b>136.81</b>	139.23	143.45	145.87
F_ARCLK0324	137.11	141.35	143.69	<b>146.02</b>	<b>147.93</b>	150.27	154.51	156.85
F_ARCLK0424	141.69	146.36	149.09	<b>151.82</b>	<b>153.76</b>	156.49	161.16	163.89
F_ASELS0324	51.39	53.39	54.47	<b>55.54</b>	<b>56.47</b>	57.55	59.55	60.63
F_ASELS0424	52.81	55.10	56.29	<b>57.48</b>	<b>58.58</b>	59.77	62.06	63.25
F_ASTOR0324	92.26	93.80	95.31	<b>96.81</b>	<b>96.85</b>	98.36	99.90	101.41
F_ASTOR0424	96.29	97.68	99.23	<b>100.79</b>	<b>100.62</b>	102.17	103.56	105.11
F_BIMAS0324	322.28	337.02	347.52	<b>358.02</b>	<b>362.26</b>	372.76	387.50	398.00
F_BIMAS0424	338.15	352.85	362.88	<b>372.90</b>	<b>377.58</b>	387.61	402.31	412.34
F_CIMSA0324	30.50	31.47	32.06	<b>32.65</b>	<b>33.03</b>	33.62	34.59	35.18
F_CIMSA0424	32.18	33.00	33.57	<b>34.13</b>	<b>34.39</b>	34.96	35.78	36.35
F_CNHTRY0324	4.46	4.46	4.46	<b>4.46</b>	<b>4.46</b>	4.46	4.46	4.46
F_DOAS0324	292.11	303.05	309.03	<b>315.00</b>	<b>319.97</b>	325.95	336.89	342.87
F_DOAS0424	266.66	276.15	281.32	<b>286.49</b>	<b>290.81</b>	295.98	305.47	310.64
F_DOHOL0324	12.44	12.73	13.07	<b>13.40</b>	<b>13.36</b>	13.70	13.99	14.33
F_DOHOL0424	12.95	13.26	13.63	<b>14.00</b>	<b>13.94</b>	14.31	14.62	14.99
F_ECILC0324	47.25	49.48	50.86	<b>52.25</b>	<b>53.09</b>	54.47	56.70	58.08
F_EKGYO0324	9.14	9.46	9.63	<b>9.81</b>	<b>9.95</b>	10.12	10.44	10.61
F_EKGYO0424	9.58	9.90	10.08	<b>10.25</b>	<b>10.40</b>	10.58	10.90	11.08
F_ENJSA0324	54.91	56.25	57.41	<b>58.56</b>	<b>58.75</b>	59.91	61.25	62.41
F_ENJSA0424	57.15	58.57	59.85	<b>61.12</b>	<b>61.27</b>	62.55	63.97	65.25
F_ENKAI0324	32.17	33.29	34.03	<b>34.76</b>	<b>35.15</b>	35.89	37.01	37.75
F_ENKAI0424	32.93	33.90	34.62	<b>35.33</b>	<b>35.59</b>	36.31	37.28	38.00
F_EREGL0324	41.35	42.28	42.76	<b>43.25</b>	<b>43.69</b>	44.17	45.10	45.58
F_EREGL0424	43.17	44.08	44.62	<b>45.15</b>	<b>45.53</b>	46.07	46.98	47.52
F_EURTRY0324	34.55	34.63	34.77	<b>34.92</b>	<b>34.85</b>	34.99	35.06	35.21
F_EURTRY0424	35.80	35.91	36.14	<b>36.36</b>	<b>36.25</b>	36.47	36.59	36.81
F_EURUSD0324	1.08	1.08	1.08	<b>1.08</b>	<b>1.08</b>	1.09	1.09	1.09
F_EURUSD0424	1.08	1.08	1.08	<b>1.09</b>	<b>1.08</b>	1.09	1.09	1.09
F_FROTO0324	1,060.39	1,089.19	1,104.79	<b>1,120.38</b>	<b>1,133.59</b>	1,149.19	1,177.99	1,193.59
F_FROTO0424	1,064.83	1,093.17	1,107.33	<b>1,121.50</b>	<b>1,135.67</b>	1,149.83	1,178.17	1,192.33
F_GARAN0324	61.33	63.57	65.00	<b>66.43</b>	<b>67.24</b>	68.67	70.91	72.34
F_GARAN0424	63.73	66.06	67.69	<b>69.32</b>	<b>70.02</b>	71.65	73.98	75.61
F_GBPUSD0324	1.26	1.26	1.26	<b>1.26</b>	<b>1.26</b>	1.27	1.27	1.27
F_GBPUSD0424	1.25	1.26	1.26	<b>1.27</b>	<b>1.26</b>	1.27	1.27	1.28
F_GUBRF0324	147.15	152.32	154.91	<b>157.50</b>	<b>160.08</b>	162.67	167.84	170.43
F_GUBRF0424	155.65	160.33	162.66	<b>165.00</b>	<b>167.34</b>	169.67	174.35	176.68
F_HALKB0324	12.61	12.99	13.28	<b>13.58</b>	<b>13.66</b>	13.95	14.33	14.62
F_HALKB0424	13.22	13.57	13.89	<b>14.21</b>	<b>14.24</b>	14.56	14.91	15.23
F_HEKTS0324	16.35	16.77	17.03	<b>17.28</b>	<b>17.45</b>	17.71	18.13	18.39
F_HEKTS0424	17.05	17.50	17.76	<b>18.03</b>	<b>18.21</b>	18.47	18.92	19.18
F_ISCTR0324N1	10.09	10.57	11.03	<b>11.49</b>	<b>11.51</b>	11.97	12.45	12.91
F_ISCTR0424N1	10.13	10.62	11.19	<b>11.76</b>	<b>11.68</b>	12.25	12.74	13.31
F_ISGYO0324	14.33	14.62	14.80	<b>14.99</b>	<b>15.09</b>	15.27	15.56	15.74
F_KARSN0324	9.22	9.66	9.88	<b>10.11</b>	<b>10.32</b>	10.54	10.98	11.20
F_KCHOL0324	172.58	183.36	191.20	<b>199.05</b>	<b>201.98</b>	209.82	220.60	228.44
F_KCHOL0424	172.52	183.25	191.33	<b>199.40</b>	<b>202.06</b>	210.14	220.87	228.95
F_KONTR0324	214.70	222.35	226.19	<b>230.02</b>	<b>233.84</b>	237.68	245.33	249.17
F_KONTR0424	226.80	233.73	237.35	<b>240.98</b>	<b>244.28</b>	247.90	254.83	258.45
F_KOZAA0324	44.50	45.86	46.54	<b>47.22</b>	<b>47.90</b>	48.58	49.94	50.62
F_KOZAA0424	46.58	47.93	48.63	<b>49.32</b>	<b>49.98</b>	50.68	52.03	52.73
F_KOZAL0324	20.62	21.35	21.79	<b>22.23</b>	<b>22.52</b>	22.96	23.69	24.13
F_KOZAL0424	21.47	22.23	22.68	<b>23.13</b>	<b>23.44</b>	23.89	24.65	25.10
F_KRDMD0324	21.93	22.82	23.26	<b>23.71</b>	<b>24.15</b>	24.59	25.48	25.92
F_KRDMD0424	23.03	23.91	24.34	<b>24.78</b>	<b>25.22</b>	25.65	26.53	26.96
F_MGROS0324	388.44	403.72	411.91	<b>420.10</b>	<b>427.19</b>	435.38	450.66	458.85
F_MGROS0424	407.71	423.53	431.43	<b>439.34</b>	<b>447.25</b>	455.15	470.97	478.87
F_ODAS0324	8.28	8.61	9.06	<b>9.50</b>	<b>9.39</b>	9.84	10.17	10.62
F_ODAS0424	8.70	9.02	9.46	<b>9.90</b>	<b>9.78</b>	10.22	10.54	10.98

Kod	Destek 3	Destek 2	Destek 1	Kapanış	Pivot	Direnç 1	Direnç 2	Direnç 3
<b>DESTEKLER</b>				<b>DİRENÇLER</b>				
F_OYAKC0324	56.63	58.63	59.79	<b>60.96</b>	<b>61.79</b>	62.95	64.95	66.11
F_OYAKC0424	58.74	60.74	62.08	<b>63.43</b>	<b>64.08</b>	65.42	67.42	68.76
F_PETKM0324	21.85	22.44	23.21	<b>23.97</b>	<b>23.80</b>	24.57	25.16	25.93
F_PETKM0424	22.80	23.41	24.19	<b>24.98</b>	<b>24.80</b>	25.58	26.19	26.97
F_PGSUS0324	767.05	786.27	796.14	<b>806.00</b>	<b>815.36</b>	825.23	844.45	854.32
F_PGSUS0424	804.38	822.60	832.02	<b>841.43</b>	<b>850.24</b>	859.66	877.88	887.30
F_SAHOL0324	72.45	75.67	78.43	<b>81.18</b>	<b>81.65</b>	84.41	87.63	90.39
F_SAHOL0424	74.60	77.79	80.56	<b>83.33</b>	<b>83.75</b>	86.52	89.71	92.48
F_SASA0324	37.57	38.94	39.68	<b>40.42</b>	<b>41.05</b>	41.79	43.16	43.90
F_SASA0424	39.36	40.76	41.51	<b>42.27</b>	<b>42.91</b>	43.66	45.06	45.81
F_SISE0324	45.30	46.31	46.83	<b>47.35</b>	<b>47.84</b>	48.36	49.37	49.89
F_SISE0424	47.43	48.41	48.96	<b>49.50</b>	<b>49.94</b>	50.49	51.47	52.02
F_SKBNK0324	4.11	4.22	4.30	<b>4.38</b>	<b>4.41</b>	4.49	4.60	4.68
F_SOKM0324	58.25	59.97	61.14	<b>62.30</b>	<b>62.86</b>	64.03	65.75	66.92
F_SOKM0424	62.02	63.53	64.34	<b>65.15</b>	<b>65.85</b>	66.66	68.17	68.98
F_TAVHL0324	162.40	165.58	167.35	<b>169.13</b>	<b>170.53</b>	172.30	175.48	177.25
F_TAVHL0424	170.10	172.96	174.44	<b>175.93</b>	<b>177.30</b>	178.78	181.64	183.12
F_TCELL0324	63.45	66.14	67.87	<b>69.60</b>	<b>70.56</b>	72.29	74.98	76.71
F_TCELL0424	66.11	68.82	70.74	<b>72.65</b>	<b>73.45</b>	75.37	78.08	80.00
F_THYAO0324	270.41	278.21	282.85	<b>287.50</b>	<b>290.65</b>	295.29	303.09	307.73
F_THYAO0424	285.63	292.78	296.59	<b>300.39</b>	<b>303.74</b>	307.55	314.70	318.51
F_TKFEN0324	39.04	40.00	40.84	<b>41.69</b>	<b>41.80</b>	42.64	43.60	44.44
F_TKFEN0424	40.88	41.81	42.64	<b>43.48</b>	<b>43.57</b>	44.40	45.33	46.16
F_TOASO0324	251.17	259.83	264.17	<b>268.50</b>	<b>272.83</b>	277.17	285.83	290.17
F_TOASO0424	242.86	251.27	255.49	<b>259.70</b>	<b>263.90</b>	268.12	276.53	280.75
F_TSKB0324	7.98	8.32	8.54	<b>8.77</b>	<b>8.88</b>	9.10	9.44	9.66
F_TSKB0424	8.32	8.67	8.91	<b>9.16</b>	<b>9.26</b>	9.50	9.85	10.09
F_TTKOM0324	29.38	30.01	30.53	<b>31.06</b>	<b>31.16</b>	31.68	32.31	32.83
F_TTKOM0424	30.50	31.15	31.84	<b>32.52</b>	<b>32.49</b>	33.18	33.83	34.52
F_TUPRS0324	159.23	163.84	167.72	<b>171.60</b>	<b>172.33</b>	176.21	180.82	184.70
F_TUPRS0424	158.10	162.23	165.15	<b>168.08</b>	<b>169.28</b>	172.20	176.33	179.25
F_USDTRY0324	31.93	32.00	32.13	<b>32.26</b>	<b>32.20</b>	32.33	32.40	32.53
F_USDTRY0424	33.05	33.15	33.33	<b>33.50</b>	<b>33.43</b>	33.60	33.70	33.88
F_VAKBN0324	12.76	13.10	13.42	<b>13.74</b>	<b>13.76</b>	14.08	14.42	14.74
F_VAKBN0424	13.37	13.69	14.05	<b>14.40</b>	<b>14.37</b>	14.73	15.05	15.41
F_VESTL0324	73.37	76.94	78.80	<b>80.65</b>	<b>82.37</b>	84.23	87.80	89.66
F_VESTL0424	77.10	80.48	82.24	<b>84.00</b>	<b>85.62</b>	87.38	90.76	92.52
F_X10XB0424	11,567.42	11,822.58	11,950.17	<b>12,077.75</b>	<b>12,205.33</b>	12,332.92	12,588.08	12,715.67
F_X10XB0624	13,025.00	13,030.00	13,040.00	<b>13,050.00</b>	<b>13,045.00</b>	13,055.00	13,060.00	13,070.00
F_XAUTRYM0424	2,312.09	2,323.55	2,343.36	<b>2,363.18</b>	<b>2,354.82</b>	2,374.63	2,386.09	2,405.90
F_XAUTRYM0624	2,502.00	2,513.41	2,530.20	<b>2,547.00</b>	<b>2,541.61</b>	2,558.40	2,569.81	2,586.60
F_XAUUSD0424	2,161.30	2,169.80	2,178.10	<b>2,186.40</b>	<b>2,186.60</b>	2,194.90	2,203.40	2,211.70
F_XAUUSD0624	2,184.00	2,192.00	2,199.55	<b>2,207.10</b>	<b>2,207.55</b>	2,215.10	2,223.10	2,230.65
F_XLBNK0424	8,943.67	9,202.33	9,442.67	<b>9,683.00</b>	<b>9,701.33</b>	9,941.67	10,200.33	10,440.67
F_XLBNK0624	9,555.67	9,835.33	10,092.67	<b>10,350.00</b>	<b>10,372.33</b>	10,629.67	10,909.33	11,166.67
F_XSD250424	8,468.42	9,662.83	10,880.92	<b>12,099.00</b>	<b>12,075.33</b>	13,293.42	14,487.83	15,705.92
F_XSD250624	13,370.00	13,370.00	13,370.00	<b>13,370.00</b>	<b>13,370.00</b>	13,370.00	13,370.00	13,370.00
F_XU0300424	9,438.33	9,709.17	9,862.83	<b>10,016.50</b>	<b>10,133.67</b>	10,287.33	10,558.17	10,711.83
F_XU0300624	10,311.00	10,546.00	10,682.00	<b>10,818.00</b>	<b>10,917.00</b>	11,053.00	11,288.00	11,424.00
F_YKBNK0324	23.93	25.12	26.21	<b>27.29</b>	<b>27.40</b>	28.49	29.68	30.77
F_YKBNK0424	23.85	25.00	26.11	<b>27.22</b>	<b>27.26</b>	28.37	29.52	30.63
F_P_USDTRY0324	32.77	32.77	32.77	<b>32.77</b>	<b>32.77</b>	32.77	32.77	32.77



Sözleşme Kodu	Vade Ayı	Uzlaşma Fiyatı	Önceki Uzlaşma Fiyatı	Değişim	Değişim Puan	Gün İçi Yüksek	Gün İçi Düşük	İşlem Miktarı	İşlem Hacim	Açık Pozisyon	Açık Pozisyon Değişimi	Vadeye Kalan Gün Sayısı	Takasbank Başlangıç Teminatı %
<b>ENDEKS KONTRATLARI</b>													
F_XU0300424	30.04.2024	10,024.00	10,088.00	-0.63 %	-64.00	10,404.50	9,980.00	239,438.00	24,471,942,395.00	287,176.00	939.00	36	14
F_XU0300624	28.06.2024	10,831.25	10,865.25	-0.31 %	-34.00	11,152.00	10,781.00	1,834.00	201,475,870.00	3,481.00	191.00	95	14
F_XU0300824	29.08.2024	11,679.00	11,606.00	0.63 %	73.00	11,877.00	11,544.00	59.00	6,915,720.00	138.00	8.00	157	14
F_XU0301224	31.12.2024	13,132.00	13,076.50	0.42 %	55.50	13,325.00	12,999.00	13.00	1,709,822.50	224.00	2.00	281	14
<b>DÖVİZ KONTRATLARI</b>													
F_CNHTRY0324	29.03.2024	4.4550	4.4550	0.00 %	0.00	4.4550	4.4550	6	267,300	4	2	4	14
F_CNHTRY0424	30.04.2024	0.0000	0.0000	0.00 %	0.00	0.0000	0.0000					36	14
F_EURTRY0324	29.03.2024	34.8976	34.8313	0.19 %	0.07	34.9186	34.7000	822	28,555,295	7,393	-35	4	14
F_EURTRY0424	30.04.2024	36.3529	36.2015	0.42 %	0.15	36.3636	36.0263	460	16,657,762	15,768	-229	36	14
F_EURUSD0324	29.03.2024	1.0841	1.0822	0.18 %	0.00	1.0847	1.0814	1,427	49,415,246	29,268	-191	4	4
F_EURUSD0424	30.04.2024	1.0854	1.0836	0.17 %	0.00	1.0859	1.0819	780	27,049,885	2,324	-170	36	4
F_GBPUSD0324	29.03.2024	1.2632	1.2599	0.26 %	0.00	1.2648	1.2618	4	161,525	53	1	4	5
F_GBPUSD0424	30.04.2024	1.2667	1.2615	0.41 %	0.01	1.2676	1.2597	62	2,507,838	55	34	36	5
F_RUBTRY0324	29.03.2024	0.0000	0.0000	0.00 %	0.00	0.0000	0.0000					4	21
F_RUBTRY0424	30.04.2024	0.0000	0.0000	0.00 %	0.00	0.0000	0.0000					36	21
F_USDTRY0324	29.03.2024	32.2590	32.1845	0.23 %	0.07	32.2685	32.0681	92,909	2,995,232,322	446,631	-46,810	4	14
F_USDTRY0424	30.04.2024	33.4957	33.3817	0.34 %	0.11	33.5261	33.2498	43,700	1,462,468,532	1,027,658	2,615	36	14
F_P_USDTRY0324	29.03.2024	32.7650	32.7650	0.00 %	0.00	32.7650	32.7650	400	13,106,000	400	400	4	14
F_P_USDTRY0424	30.04.2024	0.0000	0.0000	0.00 %	0.00	0.0000	0.0000					36	14
<b>KIYMETLİ MADEN KONTRATLARI</b>													
F_XAUTRYM0424	30.04.2024	2,364.040	2,351.970	0.51 %	12.07	2,366.270	2,335.000	65,233	153,759,459	1,043,023	2,854	36	14
F_XAUTRYM0624	28.06.2024	2,549.300	2,547.600	0.07 %	1.70	2,553.010	2,524.810	38,549	97,995,871	150,679	4,140	95	14
F_XAUUSD0424	30.04.2024	2,191.650	2,186.050	0.26 %	5.60	2,195.100	2,178.300	6,411	448,126,436	58,523	1,307	36	8
F_XAUUSD0624	28.06.2024	2,212.350	2,208.100	0.19 %	4.25	2,215.550	2,200.000	557	39,296,126	3,513	71	95	8
<b>PAY VADELİ</b>													
F_AEFES0324	29.03.2024	151.200	156.280	-3.25 %	-5.08	157.760	149.720	12,788	196,460,502	6,284	-1	4	16
F_AEFES0424	30.04.2024	157.740	162.810	-3.11 %	-5.07	163.090	156.240	3,801	61,161,832	3,744	706	36	16
F_AKBNK0324	29.03.2024	44.600	44.360	0.54 %	0.24	46.970	43.550	485,155	2,206,567,992	357,456	-15,632	4	16
F_AKBNK0424	30.04.2024	46.540	46.130	0.89 %	0.41	48.820	45.360	79,736	376,576,001	53,405	13,026	36	16
F_AKSEN0324	29.03.2024	36.090	35.290	2.27 %	0.80	37.830	35.290	27,615	101,592,628	18,372	-2,594	4	15
F_AKSEN0424	30.04.2024	37.640	36.720	2.51 %	0.92	39.120	36.740	7,027	26,879,657	4,793	1,845	36	15
F_ALARK0324	29.03.2024	129.270	131.270	-1.52 %	-2.00	135.470	128.130	31,597	421,113,501	34,203	-5,351	4	17
F_ALARK0424	30.04.2024	134.990	136.080	-0.80 %	-1.09	141.040	134.400	8,036	111,645,630	8,858	2,204	36	17
F_ARCLK0324	29.03.2024	146.640	147.060	-0.29 %	-0.42	152.180	145.600	14,442	215,426,794	16,819	-1,497	4	15
F_ARCLK0424	30.04.2024	152.230	152.330	-0.07 %	-0.10	158.430	151.030	3,497	54,390,096	3,044	1,717	36	15
F_ASELS0324	29.03.2024	55.570	57.040	-2.58 %	-1.47	58.480	55.400	129,368	741,099,677	129,747	-12,408	4	16
F_ASELS0424	30.04.2024	57.600	59.340	-2.93 %	-1.74	60.870	57.390	43,375	256,636,864	40,974	17,968	36	16
F_ASTOR0324	29.03.2024	96.780	96.490	0.30 %	0.29	98.400	95.350	24,904	242,580,405	29,736	-703	4	19
F_ASTOR0424	30.04.2024	100.670	100.210	0.46 %	0.46	102.000	99.060	3,305	33,476,906	5,704	911	36	19
F_BIMAS0324	29.03.2024	357.110	375.890	-5.00 %	-18.78	377.000	351.760	20,538	763,481,010	32,242	-656	4	16
F_BIMAS0424	30.04.2024	371.410	390.830	-4.97 %	-19.42	392.290	367.560	5,300	205,206,649	5,177	1,981	36	16
F_CIMSA0324	29.03.2024	32.740	32.610	0.40 %	0.13	34.000	32.440	17,937	59,560,878	23,867	672	4	16
F_CIMSA0424	30.04.2024	34.130	33.810	0.95 %	0.32	35.220	33.830	2,105	7,290,458	2,945	1,014	36	16
F_DOAS0324	29.03.2024	315.520	329.780	-4.32 %	-14.26	330.920	314.000	3,382	109,848,884	2,928	-710	4	16
F_DOAS0424	30.04.2024	285.920	298.340	-4.16 %	-12.42	300.300	285.640	985	29,069,091	1,609	504	36	16
F_DOHOL0324	29.03.2024	13.390	13.130	1.98 %	0.26	13.660	13.030	321,171	430,104,655	278,040	-50,096	4	16
F_DOHOL0424	30.04.2024	13.990	13.680	2.27 %	0.31	14.250	13.570	89,383	124,995,525	101,563	65,000	36	16
F_ECILC0324	29.03.2024	52.180	55.050	-5.21 %	-2.87	55.310	51.700	9,520	51,372,374	18,787	-1,409	4	17
F_EKGYO0324	29.03.2024	9.810	10.130	-3.16 %	-0.32	10.260	9.770	793,662	803,341,351	1,182,152	-176,274	4	19
F_EKGYO0424	30.04.2024	10.280	10.600	-3.02 %	-0.32	10.730	10.230	229,315	243,466,120	406,561	157,983	36	19
F_ENJSA0324	29.03.2024	58.590	58.350	0.41 %	0.24	60.100	57.600	31,283	185,190,376	30,753	-5,140	4	16
F_ENJSA0424	30.04.2024	61.190	60.820	0.61 %	0.37	62.700	60.000	8,966	55,410,726	9,378	4,700	36	16
F_ENKAI0324	29.03.2024	34.830	36.070	-3.44 %	-1.24	36.280	34.420	68,853	247,250,358	72,475	-773	4	17
F_ENKAI0424	30.04.2024	35.140	36.290	-3.17 %	-1.15	36.570	34.880	22,471	81,470,505	31,425	11,897	36	17
F_EREGL0324	29.03.2024	43.360	43.730	-0.85 %	-0.37	44.610	43.200	288,135	1,266,483,594	438,519	-94,973	4	15
F_EREGL0424	30.04.2024	45.210	45.310	-0.22 %	-0.10	46.450	45.000	125,098	574,741,543	134,379	87,137	36	15
F_FROTO0324	29.03.2024	1,122.130	1,155.920	-2.92 %	-33.79	1,162.400	1,118.000	4,061	463,568,476	4,814	174	4	17
F_FROTO0424	30.04.2024	1,128.080	1,160.570	-2.80 %	-32.49	1,164.000	1,121.500	565	64,711,504	1,022	135	36	17
F_GARAN0324	29.03.2024	66.370	66.570	-0.30 %	-0.20	69.480	65.810	210,624	1,429,753,985	195,133	-22,411	4	17
F_GARAN0424	30.04.2024	69.340	69.090	0.36 %	0.25	72.350	68.390	64,432	457,046,896	48,339	29,135	36	17
F_GUBRF0324	29.03.2024	158.870	162.760	-2.39 %	-3.89	165.250	157.490	9,728	158,209,656	11,917	383	4	20
F_GUBRF0424	30.04.2024	166.310	169.410	-1.83 %	-3.10	172.010	165.000	2,969	50,412,664	3,244	-524	36	20
F_HALKB0324	29.03.2024	13.610	13.440	1.26 %	0.17	14.030	13.360	165,182	227,368,574	156,144	-21,708	4	18
F_HALKB0424	30.04.2024	14.210	14.010	1.43 %	0.20	14.590	13.920	34,905	50,067,766	47,623	12,923	36	18
F_HEKTS0324	29.03.2024	17.310	17.290	0.12 %	0.02	17.880	17.200	144,739	255,155,224	149,911	-11,875	4	20
F_HEKTS0424	30.04.2024	18.100	18.030	0.39 %	0.07	18.650	17.940	30,067	55,326,662	37,450	18,770	36	20

Sözleşme Kodu	Vade Ayı	Uzlaşma Fiyatı	Önceki Uzlaşma Fiyatı	Değişim	Değişim Puan	Gün İçi Yüksek	Gün İçi Düşük	İşlem Miktarı	İşlem Hacim	Açık Pozisyon	Açık Pozisyon Değişimi	Vadeye Kalan Gün Sayısı	Takasbank Başlangıç Teminatı %
<b>PAY VADELİ</b>													
F_ISCTR0324N1	29.03.2024	11.550	11.130	3.77 %	0.42	11.990	11.050	583,242	1,690,088,263	350,183	-54,777	4	18
F_ISCTR0424N1	30.04.2024	11.800	11.310	4.33 %	0.49	12.170	11.110	116,188	345,112,413	91,917	33,934	36	18
F_ISGYO0324	29.03.2024	15.010	15.280	-1.77 %	-0.27	15.370	14.900	10,430	15,841,444	42,633	399	4	16
F_KARSN0324	29.03.2024	10.100	10.350	-2.42 %	-0.25	10.750	10.090	43,525	45,498,186	55,059	2,678	4	17
F_KCHOL0324	29.03.2024	199.090	196.460	1.34 %	2.63	212.750	194.130	89,704	1,835,263,064	88,763	-11,557	4	16
F_KCHOL0424	30.04.2024	199.520	196.340	1.62 %	3.18	212.800	193.990	16,635	341,864,518	12,121	5,253	36	16
F_KONTR0324	29.03.2024	230.790	236.400	-2.37 %	-5.61	241.500	230.010	6,919	163,582,266	10,558	-1,414	4	19
F_KONTR0424	30.04.2024	241.460	245.740	-1.74 %	-4.28	251.200	240.650	973	24,058,304	2,716	347	36	19
F_KOZAA0324	29.03.2024	47.260	47.940	-1.42 %	-0.68	49.260	47.220	41,355	200,062,616	51,930	-2,637	4	16
F_KOZAA0424	30.04.2024	49.350	49.840	-0.98 %	-0.49	51.340	49.290	5,562	28,151,368	8,679	2,909	36	16
F_KOZAL0324	29.03.2024	22.190	22.850	-2.89 %	-0.66	23.250	22.080	293,810	668,949,004	352,544	-54,310	4	17
F_KOZAL0424	30.04.2024	23.180	23.790	-2.56 %	-0.61	24.200	22.990	74,686	177,082,735	83,926	42,517	36	17
F_KRDMD0324	29.03.2024	23.810	24.250	-1.81 %	-0.44	25.030	23.700	231,423	567,123,879	226,976	-6,023	4	18
F_KRDMD0424	30.04.2024	24.830	25.270	-1.74 %	-0.44	26.090	24.780	39,040	99,661,526	60,214	21,607	36	18
F_MGROS0324	29.03.2024	420.960	442.770	-4.93 %	-21.81	442.470	419.000	7,262	315,426,670	5,716	490	4	17
F_MGROS0424	30.04.2024	440.470	462.240	-4.71 %	-21.77	463.060	439.340	2,540	115,748,760	3,331	852	36	17
F_ODAS0324	29.03.2024	9.500	8.970	5.91 %	0.53	9.730	8.950	590,629	560,715,021	421,385	-43,195	4	17
F_ODAS0424	30.04.2024	9.910	9.360	5.88 %	0.55	10.100	9.340	62,119	61,394,479	81,892	21,493	36	17
F_OYAKC0324	29.03.2024	61.240	61.050	0.31 %	0.19	63.780	60.620	44,275	277,526,802	38,498	-3,487	4	20
F_OYAKC0424	30.04.2024	63.800	63.390	0.65 %	0.41	66.070	62.730	6,381	41,443,706	5,959	1,581	36	20
F_PETKM0324	29.03.2024	23.930	23.130	3.46 %	0.80	24.400	23.040	342,984	823,366,872	548,910	-24,658	4	16
F_PETKM0424	30.04.2024	24.970	24.030	3.91 %	0.94	25.400	24.010	51,724	129,813,382	64,545	14,214	36	16
F_PGSUS0324	29.03.2024	807.210	823.690	-2.00 %	-16.48	834.590	805.500	8,218	678,202,505	9,789	-311	4	17
F_PGSUS0424	30.04.2024	842.340	856.610	-1.67 %	-14.27	868.470	840.830	1,663	143,270,269	2,151	431	36	17
F_SAHOL0324	29.03.2024	81.090	79.970	1.40 %	1.12	84.880	78.900	131,129	1,079,803,066	241,413	-17,315	4	15
F_SAHOL0424	30.04.2024	82.970	81.820	1.41 %	1.15	86.940	80.980	38,028	321,784,660	47,604	5,448	36	15
F_SASA0324	29.03.2024	40.420	41.360	-2.27 %	-0.94	42.420	40.310	156,113	650,025,460	114,550	2,995	4	18
F_SASA0424	30.04.2024	42.250	43.040	-1.84 %	-0.79	44.300	42.150	42,512	185,114,656	49,788	15,646	36	18
F_SISE0324	29.03.2024	47.410	48.230	-1.70 %	-0.82	48.850	47.320	102,249	495,115,005	161,084	-7,605	4	15
F_SISE0424	30.04.2024	49.510	50.180	-1.34 %	-0.67	50.930	49.400	22,562	113,870,123	30,585	7,244	36	15
F_SKBNK0324	29.03.2024	4.370	4.380	-0.23 %	-0.01	4.520	4.330	75,434	33,468,053	92,910	-7,048	4	17
F_SOKM0324	29.03.2024	62.300	63.370	-1.69 %	-1.07	64.590	61.700	37,886	240,940,224	51,219	-9,299	4	16
F_SOKM0424	30.04.2024	65.130	66.180	-1.59 %	-1.05	67.360	65.040	16,629	110,865,663	24,634	11,557	36	16
F_TAVHL0324	29.03.2024	169.470	170.820	-0.79 %	-1.35	173.700	168.750	9,438	161,821,798	21,696	-365	4	16
F_TAVHL0424	30.04.2024	176.270	177.120	-0.48 %	-0.85	180.150	175.810	1,376	24,511,102	2,112	446	36	16
F_TCELL0324	29.03.2024	69.830	70.020	-0.27 %	-0.19	73.250	68.830	125,338	888,359,507	196,604	-17,733	4	15
F_TCELL0424	30.04.2024	72.900	72.810	0.12 %	0.09	76.170	71.540	25,434	187,341,772	23,056	11,268	36	15
F_THYAO0324	29.03.2024	287.840	293.420	-1.90 %	-5.58	298.440	286.000	73,163	2,151,797,180	143,145	-9,904	4	16
F_THYAO0424	30.04.2024	300.690	305.180	-1.47 %	-4.49	310.900	299.940	20,322	624,838,484	23,397	6,992	36	16
F_TKFEN0324	29.03.2024	41.710	41.320	0.94 %	0.39	42.750	40.950	21,229	89,162,450	32,722	-3,828	4	16
F_TKFEN0424	30.04.2024	43.480	43.130	0.81 %	0.35	44.490	42.730	5,975	26,206,338	9,163	512	36	16
F_TOASO0324	29.03.2024	269.800	278.360	-3.08 %	-8.56	281.500	268.500	13,378	370,273,661	20,715	-944	4	15
F_TOASO0424	30.04.2024	260.490	269.050	-3.18 %	-8.56	272.320	259.690	2,982	79,692,839	11,015	1,479	36	15
F_TSKB0324	29.03.2024	8.790	8.860	-0.79 %	-0.07	9.210	8.650	267,507	238,802,801	165,713	-11,154	4	17
F_TSKB0424	30.04.2024	9.170	9.210	-0.43 %	-0.04	9.600	9.010	48,294	44,905,551	47,373	34,247	36	17
F_TTKOM0324	29.03.2024	31.110	30.740	1.20 %	0.37	31.780	30.630	146,977	459,980,368	106,280	-31,525	4	17
F_TTKOM0424	30.04.2024	32.550	31.950	1.88 %	0.60	33.150	31.810	35,854	117,054,892	29,642	25,241	36	17
F_TUPRS0324	29.03.2024	171.070	173.220	-1.24 %	-2.15	176.940	168.450	44,519	776,260,907	69,118	-3,500	4	16
F_TUPRS0424	30.04.2024	167.440	169.640	-1.30 %	-2.20	173.400	166.350	13,015	222,640,900	39,715	3,869	36	16
F_VAKBN0324	29.03.2024	13.760	13.530	1.70 %	0.23	14.100	13.440	197,143	273,522,377	156,599	-36,601	4	18
F_VAKBN0424	30.04.2024	14.400	14.080	2.27 %	0.32	14.700	14.020	48,954	71,180,794	57,816	36,132	36	18
F_VESTL0324	29.03.2024	80.920	84.800	-4.58 %	-3.88	85.950	80.520	61,190	513,672,049	42,673	843	4	17
F_VESTL0424	30.04.2024	84.270	88.030	-4.27 %	-3.76	89.000	83.860	8,674	75,576,934	8,466	3,257	36	17
F_YKBNK0324	29.03.2024	27.380	26.790	2.20 %	0.59	28.600	26.320	1,060,615	2,930,425,547	498,572	-74,276	4	16
F_YKBNK0424	30.04.2024	27.260	26.570	2.60 %	0.69	28.410	26.150	202,048	557,050,883	147,163	62,279	36	16

\*Takasbank pozisyon limitlerine ulaşmak için [tıklayınız](#).

**Gedik Yatırım Menkul Değerler A.Ş. - Yatırım Danışmanlığı Birimi**

**Ünvan :** Gedik Yatırım Menkul Değerler A.Ş.

**Adres :** Altayçeşme Mah. Çamlı Sok. Pasco Plaza, No:21, İç Kapı No:45, K:10-11-12 Maltepe/İstanbul

**Tel :** (0216) 453 0053

**E-Posta :** vadeli@gedik.com

**\*Gedik Yatırım VİOP Bülteni, Genel Yatırım Tavsiyesi Kapsamında Yatırım Danışmanlığı Birimi Tarafından Hazırlanmaktadır.**

**YASAL UYARI**

Burada yer alan bilgiler Gedik Yatırım tarafından bilgilendirme amacıyla hazırlanmıştır. Yatırım sinyal, bilgi, yorum ve tavsiyeleri yatırım danışmanlığı kapsamında değildir. Yatırım danışmanlığı hizmeti; aracı kurumlar, portföy yönetim şirketleri, mevduat kabul etmeyen bankalar ile müşteri arasında imzalanacak yatırım danışmanlığı sözleşmesi çerçevesinde sunulmaktadır. Burada yer alan sinyal, yorum ve tavsiyeler, herhangi bir yatırım aracının alım satım önerisi ya da getiri vaadi olarak yorumlanmamalıdır. Bu görüşler mali durumunuz ile risk ve getiri tercihlerinize uygun olmayabilir ve sadece burada yer alan bilgilere ve sinyallere dayanarak yatırım kararı verilmesi beklentilerinize uygun sonuçlar doğurmayabilir. Burada yer alan sinyaller, fiyatlar, veriler ve bilgilerin tam ve doğru olduğu garanti edilemez; içerik, haber verilmeksizin değiştirilebilir. Tüm sinyal ve veriler, Gedik Yatırım tarafından güvenilir olduğuna inanılan kaynaklardan alınmıştır. Bu sinyal ve kaynakların kullanılması nedeni ile ortaya çıkabilecek hatalardan ve zararlardan Gedik Yatırım sorumlu değildir.