

# HAFTALIK FON BÜLTENİ

29.09.2025



GedikYatırım

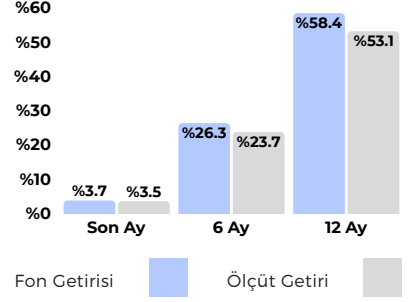
**HVT - Allbatross Portföy 1. Para Piyasası (TL) Fonu**

- Günlük Likidite imkanı
- Gecelik Mevduat Üzeri getiri
- Düzenli Getiri
- Düşük Risk
- Düşük Volatilité
- HVT 1/3/6/12 aylık dönemlerde hep ilk 10 içinde getiri sağlamış görünüyor.

**Yönetim Ücreti:** Yıllık %1.25  
**Valör:** Alım T+0 / Satım T+0  
**Risk Değeri:** Çok Düşük (1)  
**Stopaj:** Gerçek Kişi %17.5 - Tüzel Kişi %0

**Karşılaştırma Ölçütü:**  
 %20 BIST-KYD DİBS 91 Gün Endeksi  
 %50 BIST-KYD ÖSBA Sabit Endeksi  
 %30 BIST-KYD Repo (Brüt) Endeksi

**Önerilen Vade**  
 Kısa Vade

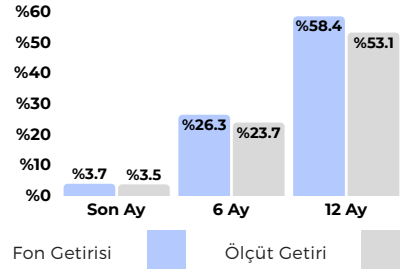
**Dönemsel Performans****BHI - BV Portföy Mutlak Getiri Hedefli Hisse S. Serb. Fon - HSYF**

- %0 Stopaj ve düşük riskle mevduat üzeri getiri imkanı sunan mutlak getiri hedefli hisse senedi serbest fonlar, spot-vadeli hisse fiyatları arasındaki arbitrajı yakalayan algoritmalar ile yönetiliyor.
- Eylül ayında Borsa İstanbul'da volatilité artışı bu fonlarda getiriyi yükseltebilir. Son dönemde getiri stopaj avantajı ile para piyasası fonları ve mevduat üzerine çıktı.

**Yönetim Ücreti:** Yıllık %3.15  
**Valör:** Alım T+1 / Satım T+2  
**Risk Değeri:** Düşük (2)  
**Stopaj:** Gerçek Kişi %0 - Tüzel Kişi %0

**Karşılaştırma Ölçütü:**  
 %90 BIST 100 Getiri Endeksi  
 %10 BIST-KYD Repo (Brüt) Endeksi

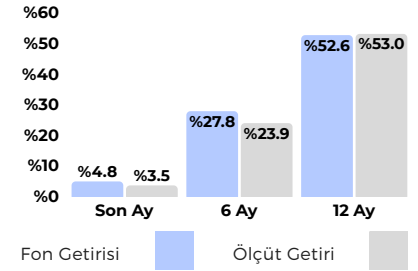
**Önerilen Vade**  
 Kısa-Orta Vade (Min 3 ay)

**SUA - Ünlü Portföy Birinci Değişken Fon**

- Düşük riskle mevduat üzeri getiri imkanı sunan SUA, çeşitlendirilmiş ve aktif yönetilen portföyü ile sabit getirili varlıklar ağırlıklı olmak üzere hisse, altın ve eurobondlara yatırım sağlıyor.
- Fon sabit getirili ağırlığı ile mevduat muadili getiri yaratırken, ek getiriyi düşük oranda yer verdiği riskli enstrümanlardan sağlıyor. Para piyasası fonları yanına değerlendirilebilir.

**Yönetim Ücreti:** Yıllık %2.00  
**Valör:** Alım T+1 / Satım T+1  
**Risk Değeri:** Düşük (2)  
**Stopaj:** Gerçek Kişi %17.5 - Tüzel Kişi %0  
**Karşılaştırma Ölçütü:**  
 %100 BIST-KYD 1 Aylık Mevduat TL Endeksi

**Önerilen Vade**  
 Orta Vade (Min 3 ay)

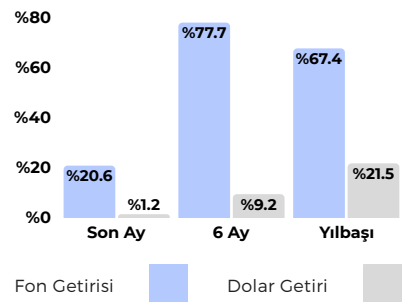
**URA - Ata Portföy Enerji Değişken Fon**

- Jackson Hole toplantısında verilen faiz indirim sinyali ile pozitif bir seyir sergileyen ABD borsaları, geçtiğimiz hafta gerçekleşen faiz indirimi ile yükselişi sürdürdü.
- Yapay zeka ve bağlantılı teknolojilerde ilerleme ABD borsaları için ana tema olarak karşımıza çıkıyor. Yapay zeka ve veri işleme için gerekli olan enerji için nükleer enerji yatırımları tercih ediliyor. Bu noktada Trump'ın da bürokrasiyi azaltma çalışmaları var. URA nükleer enerji şirketlerine yatırım yapıyor.

**Yönetim Ücreti:** Yıllık %2.50  
**Valör:** Alım T+1 / Satım T+3  
**Risk Değeri:** Yüksek (5)  
**Stopaj:** Gerçek Kişi %17.5 - Tüzel Kişi %0

**Karşılaştırma Ölçütü:**  
 %65 Solactive Global Uranium & Nuclear Components Total Return Index  
 %35 BIST Elektrik Getiri Endeksi

**Önerilen Vade**  
 Orta-Uzun Vade

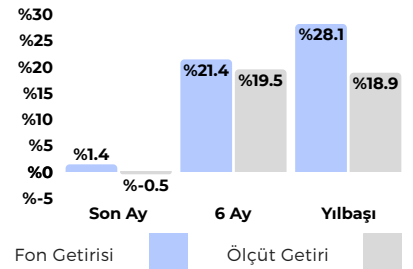
**IML - İş Portföy Model Portföy Hisse Senedi (TL) Fonu (HSYF)**

- TCMB'nin beklenti üzerinde gelen 250 baz puanlık indirimi ve siyasi tarafta belirsizlik yaratan konulara ilişkin haber akışı risk iştahını artırarak borsaya alım getirdi.
- Genel temada faiz indirimlerinin devamı Borsa İstanbul için potansiyeli ifade ediyor. Uzun vadeye odaklanan yatırımcı için IML BIST30 ve BIST100 dışı dengeli portföyü ile öne çıkabilir.

**Yönetim Ücreti:** Yıllık %3.20  
**Valör:** Alım T+1 / Satım T+2  
**Risk Değeri:** Yüksek (6)  
**Stopaj:** Gerçek Kişi %0 - Tüzel Kişi %0

**Karşılaştırma Ölçütü:**  
 %95 BIST100 Getiri Endeksi  
 %5 BIST-KYD Repo (Brüt) Endeksi

**Önerilen Vade**  
 Orta-Uzun Vade



**Düşük Riskle Mevduat Üzeri Getiri**



**Düşük Riskle Mevduat Üzeri Getiri**



**Düşük Riskle Mevduat Üzeri Getiri**



**Yabancı Hisse Senedi**



**Hisse Senedi İçerikli**



## NCS - Nurol Portföy 3. Serbest Döviz Fon - USD Giriş/Çıkış

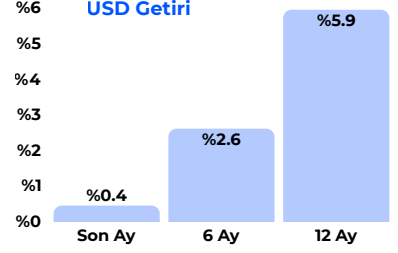
- Dolar mevduat üzeri getiriyi düşük riskle hedefleyen NCS, içeriğinde USD cinsi sabit getirili enstrümanlarla düşük volatiliteye sahip.
- Fonun son dönem dolar mevduata denk getirisi %5.5 üzerinde.

**Yönetim Ücreti:** Yıllık %0.75  
**Valör:** Alım T+1 / Satım T+2  
**Risk Değeri:** USD Paylar için Düşük (2)  
**Stopaj:** Gerçek Kişi %17.5 - Tüzel Kişi %0

**Karşılaştırma Ölçütü:**  
 %100 BIST-KYD 1 Aylık Mevduat USD Endeksi

**Önerilen Vade**  
 Kısa-Orta-Uzun Vade

## Dönemsel Performans



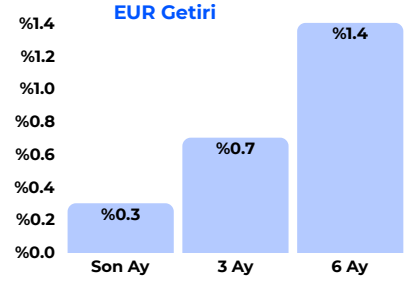
## KKC - Kare Portföy Katılım Serbest Döviz Avro Fon - EUR Giriş/Çıkış

- EUR mevduat üzeri getiriyi düşük riskle hedefleyen KKC, içeriğinde EUR cinsi Katılım hesabı ile düşük volatiliteye sahip.
- Fonun son dönem EUR mevduata denk getirisi %3 üzerinde.

**Yönetim Ücreti:** Yıllık %0.50  
**Valör:** Alım T+1 / Satım T+3  
**Risk Değeri:** EUR Paylar için Düşük (3)  
**Stopaj:** Gerçek Kişi %17.5 - Tüzel Kişi %0

**Karşılaştırma Ölçütü:**  
 %100 BIST-KYD 1 Aylık Kar Payı EUR Endeksi

**Önerilen Vade**  
 Kısa-Orta-Uzun Vade



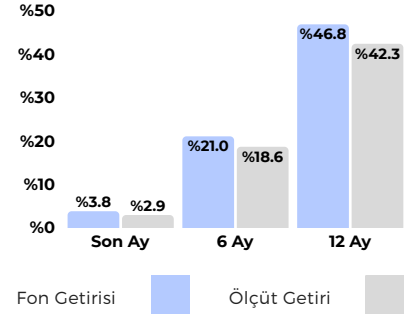
## AIS - Ak Portföy Para Piyasası Katılım (TL) Fonu

- Günlük Likidite imkanı
- Kar Payı/Katılma hesabı üzeri getiri
- Düzenli Getiri
- Düşük Risk
- Düşük Volatilité
- AIS Son ayda fark yaratan getirisi ile öne çıkıyor.

**Yönetim Ücreti:** Yıllık %0.85  
**Valör:** Alım T0 / Satım T0  
**Risk Değeri:** Çok Düşük (1)  
**Stopaj:** Gerçek Kişi %17.5 - Tüzel Kişi %0

**Karşılaştırma Ölçütü:**  
 %100 BIST-KYD 1 Aylık Kar Payı TL Endeksi

**Önerilen Vade**  
 Kısa Vade



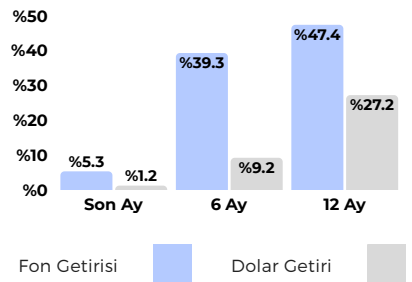
## CPU - Aktif Portföy Teknoloji Katılım Fonu

- Zayıf dolar teması, Fed faiz indirim süreci ve Trump'ın yapay zeka temasına verdiği önem teknoloji hisseleri liderliğinde ABD borsalarını yukarı taşıyor.
- Teknoloji hisselerinde pozisyon almak isteyen ve faiz tercih etmeyen yatırımcılar için CPU değerlendirilebilir.
- Fon içerisinde Microsoft, Nvidia, Qualcomm, AMD gibi öne çıkan yabancı teknoloji ve ASELS, LOGO, PENTA, ALTNY gibi yerli hisseler yer alıyor.

**Yönetim Ücreti:** Yıllık %2.00  
**Valör:** Alım T+1 / Satım T+2  
**Risk Değeri:** Yüksek (5)  
**Stopaj:** Gerçek Kişi %17.5 - Tüzel Kişi %0

**Karşılaştırma Ölçütü:**  
 %60 NASDAQ100 Tech. Sector Total Ret. End.  
 %30 BIST Teknoloji Ağ. Sın. Getiri Endeksi  
 %10 BIST - KYD 1 Aylık Kar Payı TL Endeksi

**Önerilen Vade**  
 Orta-Uzun Vade



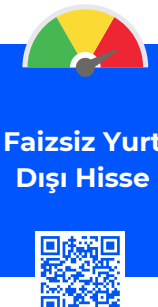
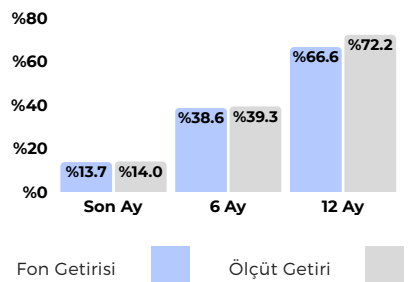
## KUT - Kuveyt Türk Portföy Kıymetli Madenler Katılım Fonu

- Zayıf dolar teması ve düşük arz endüstriyel alanda da kullanılan gümüşü 2011 yılından bu yana zirvesine taşıdı.
- Ons Altın da Fed'in bağımsızlığına yönelik tartışmalar ve faiz indirim beklentileri ile güçlü konumunu koruyor.
- KUT fonu altın ve gümüşe belli oranda yatırım yaparak, iki değerli metalin yükselişine iştirak etmeyi sağlıyor.

**Yönetim Ücreti:** Yıllık %1.80  
**Valör:** Alım T+1 / Satım T+1  
**Risk Değeri:** Yüksek (6)  
**Stopaj:** Gerçek Kişi %17.5 - Tüzel Kişi %0

**Karşılaştırma Ölçütü:**  
 %45 BIST-KYD Altın Fiyat Ağırlıklı Ort. Endeksi  
 %45 BIST Kıymetli Madeler. Piyasası Gümüş Ağırlıklı Ort. Fiyatı  
 %10 BIST-KYD 1 Aylık Kar Payı TL Endeksi

**Önerilen Vade**  
 Orta-Uzun Vade



## Haftalık Getiri İlk 15

Fon Kodu	Fon Adı	Haftalık %	Aylık %
THV	Ata Portföy Barbaros His.Sen.Serb.(TL) Fon (HSYF)	17.7	407.6
DFI	Atlas Portföy Serbest Fon	16.3	182.1
HKM	Hedef Portföy Başak His.Sen.Serbest (TL) Fon (HSYF)	13.9	10.5
URA	Ata Portföy Enerji Değişken Fon	9.5	20.6
AHI	Atlas Portföy Bir. His. Sen. Fonu (HSYF)	8.4	6.9
POS	Pardus Portföy Onbeş. His.Sen.Serb. (TL) Fon (HSYF)	6.7	5.2
GTZ	Garanti Portföy Gümüş Fon Sepeti Fonu	6.4	14.3
YZG	Yapı Kredi Portföy Gümüş Fon Sepeti Fonu	6.4	15.5
DMG	Deniz Portföy Gümüş Fon Sepeti Fonu	6.3	15.7
GMC	TEB Portföy Gümüş Fon Sepeti Fonu	6.2	15.6
DOH	Tera Portföy Dördüncü Hisse Sn. Ser. (TL) Fn (HSYF)	6.1	6.4
AOJ	Allbatross Portföy İnş.Sek.His.Sen.Serb.(TL) Fon	6.1	-1.7
KGM	Kuveyt Türk Portföy Gümüş Katılım Fon Sepeti Fonu	6.1	14.8
GUM	Ak Portföy Gümüş Fon Sepeti Fonu	6.0	14.9
IOG	İş Portföy Gümüş Serbest Fon	5.9	15.5

## Şemsiye Fon Türü Bazında Haftalık Getiri Liderleri

## Para Piyasası

(PRH) Aura Portföy Para Piyasası (TL) Fonu - %0.89

## Borçlanma Araçları

(TBT) TEB Portföy Borçlanma Araçları Fonu - %1.02

## Kıymetli Madenler

(NAU) Neo Portföy Altın Fonu - %3.17

## Hisse Senedi

(AHI) Atlas Portföy Birinci Hisse Senedi Fonu (HSYF) - %8.44

## Karma/Değişken

(URA) Ata Portföy Enerji Değişken Fon - %9.53

## Fon Sepeti

(GTZ) Garanti Portföy Gümüş Fon Sepeti Fonu - %6.39

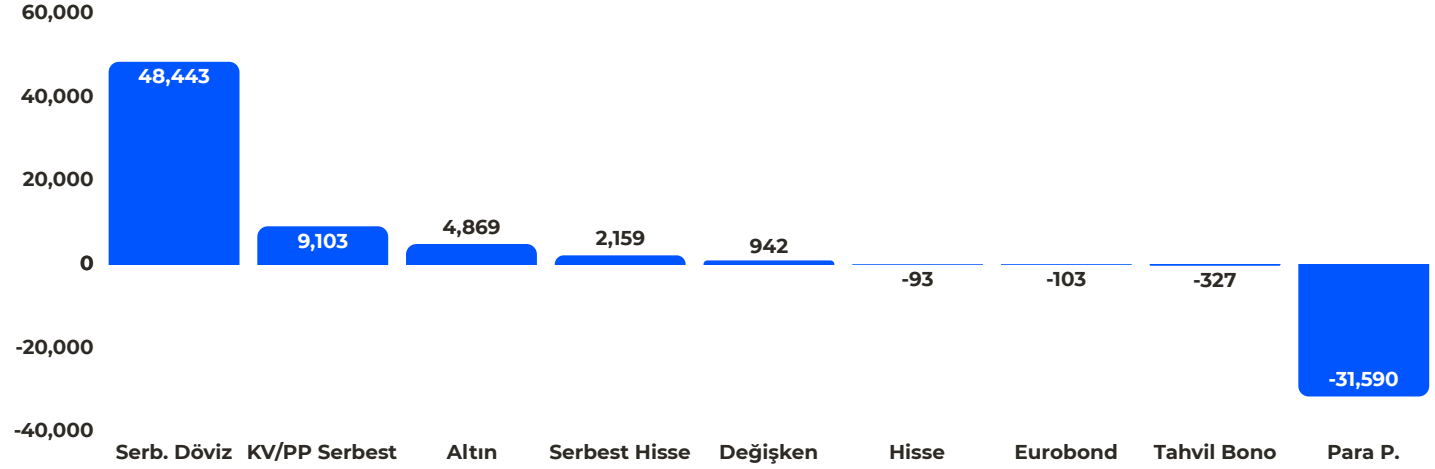
## Katılım

(KGM) Kuveyt Türk Portföy Gümüş Katılım Fon Sepeti Fonu - %6.07

## Serbest

(THV) Ata Portföy Barbaros Hisse Senedi Serbest (TL) Fon (HSYF) - %17.7

## Fon Türü Bazında Para Girişi (Mio TL)



## En Çok Para Girişi Olan 5 Fon


Fon Kodu	Fon Adı	Büyüklik (Mio TL)	Haftalık Para Girişi (Mio TL)
YJY	Yapı Kredi Portföy Yeniköy Serbest (Döviz) Fon	43,746.7	6,926.9
GRO	Garanti Portföy Otuzuncu Serbest (Döviz) Fon	153,049.1	5,857.4
YTY	Yapı Kredi Portföy Tarabya Serbest (Döviz-Avro) Fon	72,049.7	4,914.0
PAL	Ak Portföy Altıncı Serbest (Döviz) Fon	140,462.7	3,820.7
YP4	Yapı Kredi Portföy Feriköy Serbest (Döviz) Fon	125,025.7	3,424.0


## Yatırımcı Adedi En Çok Artan 5 Fon

Fon Kodu	Fon Adı	Yatırımcı Adedi	Haftalık Yatırımcı Adet Artışı
TTA	İş Portföy Altın Fonu	197,835	5,189
DFI	Atlas Portföy Serbest Fon	7,069	2,555
KLH	Atlas Portföy Katılım Hisse Senedi Ser. Fon (HSYF)	3,820	2,332
AFT	Ak Portföy Yeni Tekn. Yab. His. Sen. Fonu	143,038	2,233
TLY	Tera Portföy Birinci Serbest Fon	26,014	2,012

Burada yer alan bilgiler Gedik Yatırım Menkul Değerler A.Ş. tarafından genel bilgilendirme amacı ile hazırlanmıştır. Yatırım Danışmanlığı hizmeti; aracı kurumlar, portföy yönetim şirketleri, mevduat kabul etmeyen bankalar ile müşteri arasında imzalanacak Yatırım Danışmanlığı sözleşmesi çerçevesinde sunulmaktadır. Burada yer alan yorum ve tavsiyeler, yorum ve tavsiyede bulunanların kişisel görüşlerine dayanmaktadır. Herhangi bir yatırım aracının alım-satım önerisi ya da getiri vaadi olarak yorumlanmamalıdır. Bu görüşler mali durumunuz ile risk ve getiri tercihlerinize uygun olmayabilir. Bu nedenle, sadece burada yer alan bilgilere dayanarak yatırım kararı verilmesi beklentilerinize uygun sonuçlar doğurmayabilir. Burada yer alan fiyatlar, veriler ve bilgilerin tam ve doğru olduğu garanti edilemez; içerik, haber verilmeksizin değiştirilebilir. Tüm veriler, Gedik Yatırım Menkul Değerler A.Ş. tarafından güvenilir olduğuna inanılan kaynaklardan alınmıştır. Bu kaynakların kullanılması nedeni ile ortaya çıkabilecek hatalardan Gedik Yatırım Menkul Değerler A.Ş. sorumlu değildir.

## BİZE ULAŞIN:

 0216 453 00 53

 Altayçeşme Mahallesi  
Çamlı Sk. Pasco Plaza, No :21,  
İç Kapı No:45, Kat: 10-11-12  
Maltepe/ İstanbul

 bilgi@gedik.com

**GedikYatırım**