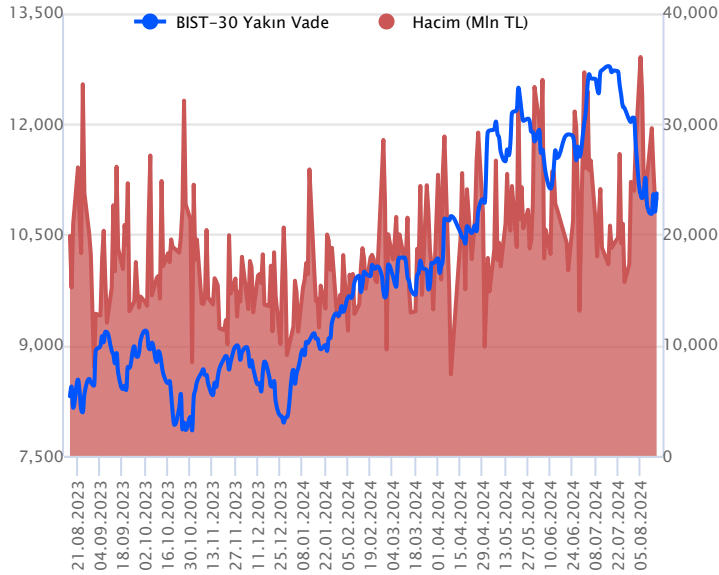


Sözleşme Kodu	Vade Ayı	Uzlaşma Fiyatı	Önceki Uzlaşma Fiyatı	Değişim	Değişim Puan	Gün İçi Yüksek	Gün İçi Düşük	İşlem Miktarı	İşlem Hacim	Açık Pozisyon	Açık Pozisyon Değişimi	Vadeye Kalan Gün Sayısı	Takasbank Başlangıç Teminatı %
ENDEKS KONTRATLARI													
F_XU0300824	29.08.2024	11,048.00	10,847.50	1.85 %	200.50	11,071.50	10,741.00	213,441.00	23,270,610,700.00	442,132.00	-19,597.00	14	12
F_XU0301024	31.10.2024	11,753.50	11,557.50	1.70 %	196.00	11,787.75	11,465.25	8,899.00	1,026,282,250.00	31,446.00	4,300.00	77	12

BIST 30 Yakın Vadeli Kontratı

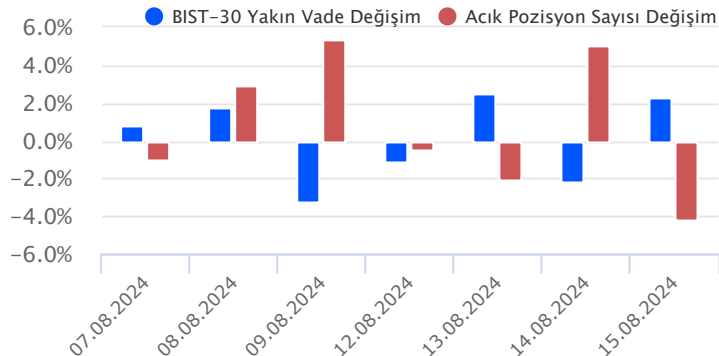


Ağustos vadeli endeks sözleşmesi 10.741,00 – 11.071,50 seviyeleri arasında hareket ederek günü %1,85 oranında yükselişle 11.048,00 uzlaşma fiyatından tamamladı. Gün içerisinde dalgalı bir seyirle etkili olduğu sözleşmede günün ikinci yarısında alımların hız kazandığı bir fiyatlamaya takip edildi. Akşam seans kapanışı da 11.060,00 puandan gerçekleşti. ABD borsaları haftalık işsizlik başvurularının beklentilerden daha iyi gelmesiyle günü yükselişlerle tamamlarken, ABD vadelerinde bu sabah hafif alıcılı bir seyir etkili oluyor. Asya piyasalarında genel olarak yeşil bir renk hâkim. Avrupa vadeli ve CFD endeksleri yatay açılışlara işaret ediyor. Ağustos vadeli endeks sözleşmesinin güne hafif alıcılı bir başlangıç yapmasını bekliyoruz.

Son haftalarda dalgalı ve zayıf bir seyrin öne çıktığı sözleşmede toparlanma eğiliminin devamlılığı açısından psikolojik öneme sahip 11.000 üzerinde tutunmanın korunması önem taşımaktadır. 11.000 üzerindeki fiyatlamalarda 11.179 ve 11.250 seviyeleri kısa vadeli direnç noktaları olup, devamında 11.310 ve 11.395 seviyeleri direnç olarak takip edilebilir. Sözleşmede yeniden satışların yaşanması halinde ise 11.000 ilk destek noktası olup, bu seviye altında 10.950 – 10.900 aralığı destek olarak önem kazanacaktır. Bu bölgenin de kırılması durumunda 10.850 ve 10.725 seviyelerine doğru geri çekilmeler gündeme gelebilir.

Endeks - 30 Yakın Vade Aracı Kurum Dağılımı Günlük Değişim					
Long			Short		
Kurum	Net Lot	Pay (%)	Kurum	Net Lot	Pay (%)
Garanti BBVA	12.487	41	Tacirler Yatırım	7.631	27
Bank of America	6.077	21	Deniz Yatırım	5.822	20
İş Yatırım	2.617	9	Halk Yatırım	3.680	13
HSBC Yatırım	2.359	8	Ziraat Yatırım	1.853	7
Meksa Yatırım	1.858	7	Osmanlı Yatırım	1.538	5
Diğer	3.081	11	Diğer	7.955	28
İlk 5 Kurum Alım Ağırlıklı					

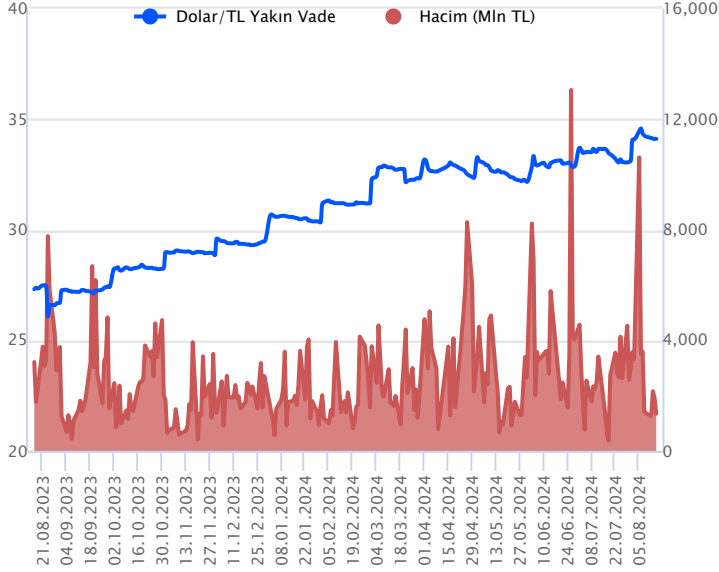
Endeks - 30 Yakın Vade Aracı Kurum Dağılımı Tüm Vade					
Long			Short		
Kurum	Net Lot	Pay (%)	Kurum	Net Lot	Pay (%)
Yapı Kredi Yatırım	42.779	19	İş Yatırım	110.716	49
Halk Yatırım	33.398	15	Bank of America	59.679	26
Teb Yatırım	30.101	13	HSBC Yatırım	40.697	18
Ziraat Yatırım	21.703	10	Yatırım Finansman	4.321	2
Gedik Yatırım	20.639	9	Meksa Yatırım	4.039	2
Diğer	78.026	34	Diğer	7.183	3
İlk 5 Kurum Satım Ağırlıklı					



Fiyat (%)	Açık Pozisyon (%)	Yorum
Artış	Artış	Yükselişin devamlılığı için sinyal olarak kabul edilebilir.
Artış	Azalış	Yükselişin desteklenmediğini gösterir.
Azalış	Artış	Düşüşlerin devamlılığı için sinyal olarak kabul edilebilir.
Azalış	Azalış	Düşüşlerin desteklenmediğini gösterir.

Sözleşme Kodu	Vade Ayı	Uzlaşma Fiyatı	Önceki Uzlaşma Fiyatı	Değişim	Değişim Puan	Gün İçi Yüksek	Gün İçi Düşük	İşlem Miktarı	İşlem Hacim	Açık Pozisyon	Açık Pozisyon Değişimi	Vadeye Kalan Gün Sayısı	Takasbank Başlangıç Teminatı %
DÖVİZ KONTRATLARI													
F_EURTRY0824	29.08.2024	37.4230	37.6790	-0.68 %	-0.26	37.6632	37.3851	255	9,578,851	5,140	-61	14	12
F_EURTRY0924	30.09.2024	38.8574	39.0574	-0.51 %	-0.20	39.0400	38.8267	172	6,690,217	684	-97	46	12
F_EURUSD0824	29.08.2024	1.0992	1.1039	-0.43 %	0.00	1.1026	1.0959	3,336	122,729,045	12,373	-1,389	14	3
F_EURUSD0924	30.09.2024	1.0977	1.1061	-0.76 %	-0.01	1.1034	1.0976	141	5,196,663	755	-114	46	3
F_USDTRY0824	29.08.2024	34.1047	34.1044	0.00 %	0.00	34.1800	34.0812	39,429	1,345,802,468	1,063,173	9,645	14	13
F_USDTRY0924	30.09.2024	35.3528	35.3643	-0.03 %	-0.01	35.4561	35.3510	9,394	332,603,727	477,320	1,463	46	13

Dolar/TL Yakın Vadeli Kontratı



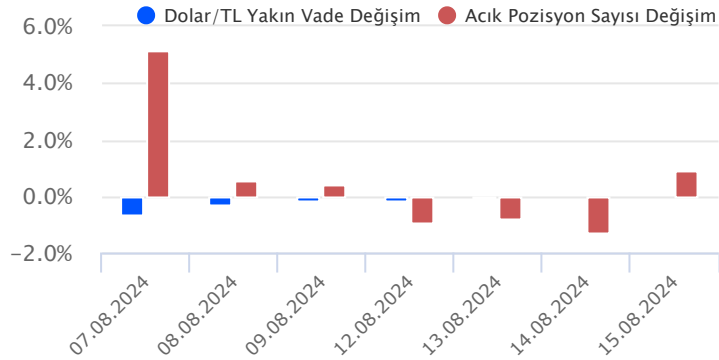
Ağustos vadeli Dolar/TL sözleşmesi dün 34,0812 ile 34,1800 seviyeleri arasında dalgalanarak günü 34,1047 uzlaşma fiyatından tamamladı. Yurt içerisinde merkezi yönetim bütçe dengesi temmuzda 96,8 milyar TL açık verirken, Ocak – Temmuz 2024 arası toplam açık ise 844 milyar TL olarak gerçekleşti. Kur korumalı mevduat toplamı geçen hafta 49,3 milyar TL düşüyle 1,71 trilyon TL oldu. Yurt içi yerleşiklerin döviz mevduatı geçen hafta 2,45 milyar dolar artışla 168 milyar dolara yükselirken, TCMB swap dahil net döviz rezervi ise 51,4 milyar dolardan 46,9 milyar dolara geriledi. ABD tarafında işsizlik maaşı başvuruları geçen hafta 227 bin ile beklentilerin altında geldi. Perakende satışlar temmuzda aylık yüzde 1 ile beklentileri aşarken, sanayi üretimi se yüzde 0,6 ile beklentilerin üzerinde daraldı. Karışık gelen verilerin fiyatlamalara etkisi sınırlı kaldı. Dolar/TL spot kuru, bu sabah saat 08:10 itibariyle 33,69'lu seviyelerde sınırlı yükseliş eğilimi gösteriyor. Dolar endeksi ise 102,92 civarında bulunuyor.

Dolar/TL Yakın Vade Aracı Kurum Dağılımı Günlük Değişim					
Long			Short		
Kurum	Net Lot	Pay (%)	Kurum	Net Lot	Pay (%)
Global Menkul	6.063	31	Bank of America	13.589	69
Akbank	5.495	28	İş Bankası	3.000	15
Tacirler Yatırım	2.384	12	ING Yatırım Menkul	592	3
Garanti BBVA	2.042	10	HSBC Yatırım	499	3
İnfo Yatırım	1.660	8	Ünlü Menkul	479	2
Diğer	2.083	11	Diğer	1.568	8

İlk 5 Kurum Satım Ağırlıklı

Dolar/TL Yakın Vade Aracı Kurum Dağılımı Tüm Vade					
Long			Short		
Kurum	Net Lot	Pay (%)	Kurum	Net Lot	Pay (%)
Akbank	301.603	35	İş Yatırım	464.458	53
Ak Yatırım	74.478	9	Bank of America	300.811	35
Teb Yatırım	61.421	7	Garanti BBVA	49.023	6
Deniz Yatırım	57.603	7	Yapı ve Kredi	30.263	4
İnfo Yatırım	47.814	6	QNB Finans Yatırım	22.452	3
Diğer	328.264	38	Diğer	4.176	1

İlk 5 Kurum Satım Ağırlıklı

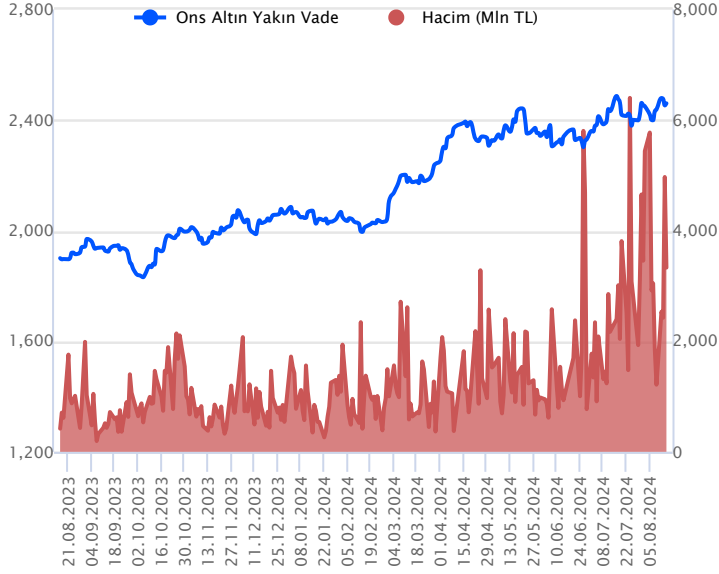


Fiyat (%) Açık Pozisyon (%) Yorum

Artış	Artış	Yükselişin devamlılığı için sinyal olarak kabul edilebilir.
Artış	Azalış	Yükselişin desteklenmediğini gösterir.
Azalış	Artış	Düşüşlerin devamlılığı için sinyal olarak kabul edilebilir.
Azalış	Azalış	Düşüşlerin desteklenmediğini gösterir.

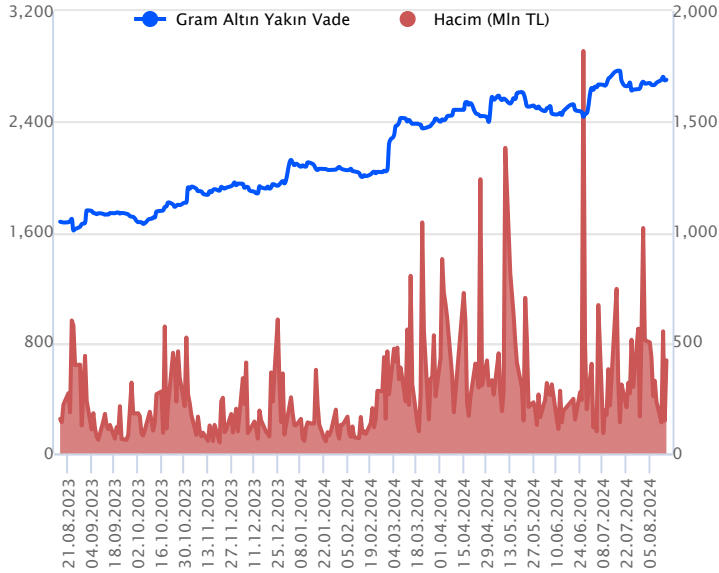
Sözleşme Kodu	Vade Ayı	Uzlaşma Fiyatı	Önceki Uzlaşma Fiyatı	Değişim	Değişim Puanı	Gün İçi Yüksek	Gün İçi Düşük	İşlem Miktarı	İşlem Hacim	Açık Pozisyon	Açık Pozisyon Değişimi	Vadeye Kalan Gün Sayısı	Takasbank Başlangıç Teminatı %
ALTIN KONTRATLARI													
F_XAUTRYM0824	29.08.2024	2,696.520	2,696.960	-0.02 %	-0.44	2,717.770	2,678.000	156,071	420,642,419	612,811	54,486	14	12
F_XAUTRYM1024	31.10.2024	2,927.000	2,924.520	0.08 %	2.48	2,949.100	2,904.010	28,600	83,796,048	110,320	7,213	77	12
F_XAUUSD0824	29.08.2024	2,460.800	2,457.950	0.12 %	2.85	2,476.200	2,439.000	40,451	3,330,863,024	63,028	-2,250	14	6
F_XAUUSD1024	31.10.2024	2,485.100	2,482.050	0.12 %	3.05	2,500.000	2,463.400	2,617	217,548,179	11,693	99	77	6

ONS ALTIN Yakın Vadeli Kontratı



Ağustos vadeli ons altın sözleşmesi dün 2439,00-2476,20\$ arasında seyrederken, günü yüzde 0,12 yükselişle 2460,80\$ uzlaşma fiyatından tamamladı. Spot piyasada saat 08:00 itibariyle ons altın 2452\$ seviyesinde izleniyor. Sözleşmede yatay seyir korunuyor bu sebeple mevcut stratejimiz geçerliliğini koruyor. Bugün içinde 2450-2465\$ arasını nötr olarak değerlendiriyoruz. Yukarıda 2465\$ direnci olurken, bu direncin üzerinde kapanışların devamında 2440\$ stop seviyesi eklenerek 2514\$ seviyesi izlenebilir. Geri çekilmelerde 2450\$ desteği olurken, bu desteğin altında 2474\$ stop seviyesi olmak koşuluyla 2401\$ seviyesi takip edilebilir. Dün açıklanan verilerde, ABD perakende satışlar beklentileri aşarken, haftalık işsizlik maası başvuruları beklentilerin altında kaldı. ABD resesyonu endişelerini dindiren veriler olurken, Fed'in eylül ayında 25 baz puanlık faiz indirim beklentilerinin, 50 baz puanın önüne geçtiği de takip edildi. Bugünün veri takviminde; temmuz ayı inşaat izinleri ve konut başlangıçları açıklanacak. Michigan tüketici güven endeksi ağustos ayı verisi takip edilecek. Fed üyelerinin konuşmaları izlenebilir. Sözleşmede olası oynaklığa karşı yatırımcıların aktif bir kar al/zarar durdur seviyesi belirleyerek hareket etmeleri daha sağlıklı olabilir.

GRAM ALTIN Yakın Vadeli Kontratı

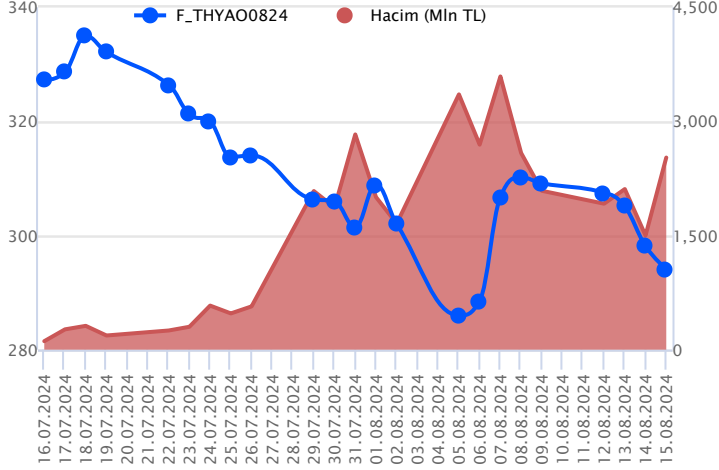


Ağustos vadeli gram altın sözleşmesi dün 2678,00-2717,77TL arasında dalgalanarak, günü yüzde 0,02 sınırlı düşüyle 2696,52TL uzlaşma fiyatından tamamladı. Spot piyasada saat 08:00 itibariyle gram altın 2657 TL seviyesinde işlem görüyor. TCMB verilerine göre 09 Ağustos ile biten haftada brüt rezervler 150,4 milyar dolardan 150,2 milyar dolara, net rezervler 51,4 milyar dolardan 46,9 milyar dolara geriledi. Swap hariç net rezervler ise 28,5 milyar dolardan 24,6 milyar dolara gerilediği görüldü. Hazine ve Maliye Bakanlığı verilerine göre, temmuz ayında bütçe açığı 96,8 milyar TL olarak gerçekleşti. Aynı dönemde, merkezi yönetim bütçe giderleri 827,7 milyar TL, bütçe gelirleri 730,9 milyar TL olarak açıklandı. ABD'de 10 Ağustos ile biten haftada haftalık işsizlik maası başvuruları 227 bin kişi artarak, beklentilerin altında açıklandı. Bir önceki haftanın verisi de 233 binden 234 bine yukarı yönde revize edildi. ABD'de perakende satışlar temmuz ayında aylık yüzde 1,0 ve yıllık yüzde 2,66 ile beklentilerin üzerinde açıklandı. Bugün yurt içinde TCMB piyasa katılımcıları anketi yayınlanacak. ABD'de konut başlangıçları, inşaat izinleri ve Michigan tüketici güven endeksi açıklanacak. Sözleşmede olası oynaklığa karşı yatırımcıların aktif bir kar al/zarar durdur seviyesi belirleyerek hareket etmeleri daha sağlıklı olabilir.

Sözleşme	Vade Ayı	Son Uzlaşma	Önceki Uzlaşma	Değişim %	Günün Düşüğü	Günün Yüksekliği	İşlem Adedi	İşlem Hacmi
PAY VADELİ SÖZLEŞMELERİNDE EN FAZLA İŞLEM GÖRENLER								
F_THYAO0824	29.08.2024	293.960	298.410	-1.5 %	287.770	297.910	86,577	2,525,388,124
F_AKBNK0824	29.08.2024	59.410	57.110	4.0 %	57.190	59.620	333,560	1,946,997,336
F_YKBNK0824	29.08.2024	29.400	28.550	3.0 %	28.430	29.460	449,584	1,300,353,609

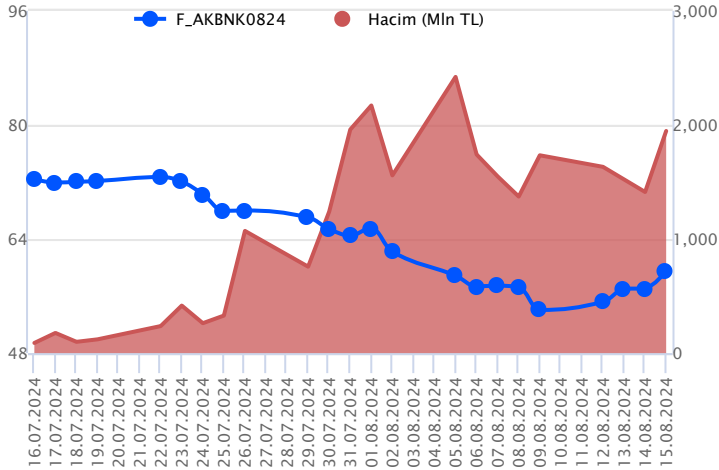
Pay vadeli sözleşmeleri, düşük teminatlarla yüksek tutarlı pozisyonlar almayı mümkün kılar. Pay vadeli sözleşmeleri ile ilgili daha detaylı bilgi almak için Gedik Yatırım VİOP Departmanı ile iletişime geçebilirsiniz.

F_THYAO0824 Vadeli Kontratı



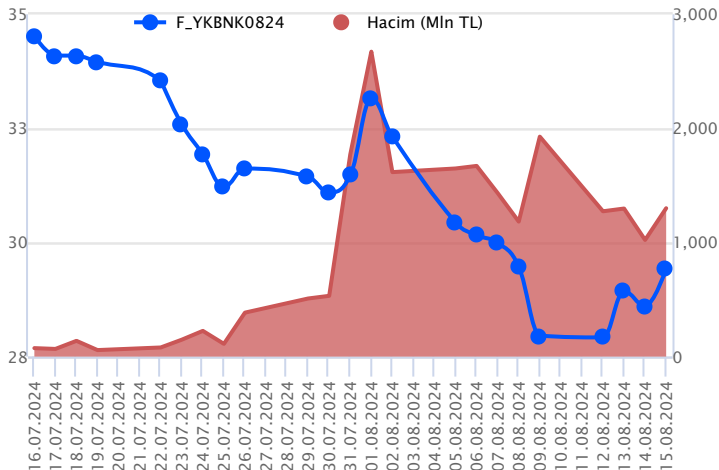
Ağustos vadeli THYAO pay sözleşmesi 287,77 – 297,91 TL aralığında hareket ederek günü %1,5 oranında düşükle 293,96 TL uzlaşma fiyatından tamamladı. DSÖ'nün maymun çiçeği virüsü nedeniyle küresel halk sağlığı acil durumu ilan etmesi sonrası yurt içinde havacılık sektöründe satışların hız kazandığı ve negatif ayrışmanın yaşandığı bir fiyatlamaya takip edildi. Psikolojik öneme sahip 300,00 TL altında kaldığı sürece zayıf görünümün etkisini sürdürebileceği THYAO sözleşmesinde 293,35 ve 292,50 seviyeleri kısa vadeli ilk destek noktalarıdır. Bu seviyeler altında 291,40 – 290,30 – 289,00 ve 287,77 seviyelerine doğru geri çekilmeler gündeme gelebilir. Toparlanma çabasının gözlenmesi halinde ise 295,00 – 296,00 aralığı kısa vadeli ilk direnç bölgesi olup, devamında 297,90 ve 300,00 seviyeleri direnç konumunda bulunmaktadır. 300,00 TL üzeri saatlik kapanışlar kaydedilebilirse toparlanma eğilimi etkisini sürdürebilir ve 302,00 – 305,00 bölgesine doğru yükselişler söz konusu olabilir.

F_AKBNK0824 Vadeli Kontratı



Ağustos vadeli AKBNK pay sözleşmesi 57,19 – 59,62 TL aralığında hareket ederek günü %4,0 oranında güçlü bir yükselişle 59,41 TL uzlaşma fiyatından tamamladı. Geçen hafta sert satışların yaşandığı ve zayıf bir seyrin öne çıktığı bankacılık sektöründe bu hafta toparlanma çabasının etkili olduğu bir fiyatlamaya takip ediliyor. ABD'de beklentilerden daha iyi gelen haftalık işsizlik başvuruları sonrasında alımların güç kazandığı AKBNK sözleşmesinde yükseliş eğiliminin etkisini sürdürmesi durumunda 60,00 ve 60,74 seviyeleri kısa vadeli güçlü direnç noktalarıdır. Bu seviyeler üzerindeki tutunmalarda alımların gücünü koruyabileceği sözleşmede 61,76 – 62,65 seviyelerine doğru yükselişler yaşanabilir. 60,00 bölgesinin aşılmasını ve satışların etkili olması halinde ise 59,00 – 58,50 aralığı ilk güçlü destek bölgesi olup, devamında 58,00 – 57,55 – 57,00 ve 56,49 seviyelerine doğru geri çekilmeler gündeme gelebilir.

F_YKBNK0824 Vadeli Kontratı



Ağustos vadeli YKBNK pay sözleşmesi dün 28,43 TL ile 39,46 TL seviyeleri arasında dalgalanarak günü yüzde 2,98'lik yükselişle 29,40 TL uzlaşma fiyatından tamamladı. Dün BIST 30 endeksinde tepki yükselişleri etkili olurken, bankacılık endeksi de yüzde 2,79'luk getiri ile günü tamamladı. Sözleşmede tepki yükselişleri sonrası 29,10 TL seviyesi üzerinde kalıcılık sağlandıkça yükseliş eğilimlerinin devamı beklenebilir. Bu bağlamda 29,87 TL – 30,14 TL ve 30,39 TL seviyeleri direnç olarak takip edilebilir. Aşağı yönlü hareketlerde 29,19 TL seviyesi destek noktası olup, bu seviye altındaki kalıcı fiyat hareketlerinde 29,00 TL – 28,83 TL ve 29,33 TL seviyeleri destek olarak izlenebilir. Sözleşmede ATR(11) indikatörüne göre son 11 iş gününün volatilitesi 1,50 TL'ye tekabül etmekte olup, uzlaşma fiyatını dikkate aldığımızda yüzde 5,1'lik volatiliteye tekabül etmektedir. Bu bağlamda yüksek volatiliteye karşı yatırımcıların temkinli olmalarında yarar görüyoruz.

Dayanak Varlıkların Teknik Gösterge Görünümleri

20 Gün Ortalama/Fiyat Kesişmesi (YUKARI)

EKGYO
AEFES
ENKAI
TTKOM

Güç Göstergeleri Olumlu

RSI ve Momentum göstergelerine göre olumlu olanlar

50 Gün Ortalama/Fiyat Kesişmesi (YUKARI)

MACD

DOAS ZAYIF AL

20/50 Gün Ortalama Kesişmesi (YUKARI)

Bu şartları sağlayan dayanak varlık bulunmamaktadır.

Para Girişi Olan Dayanak Varlıklar

	Kapanış	İşlem Hacmi (Mln TL)
EREGL	49.86	5,595.63899
GARAN	114.00	2,550.01219
GUBRF	168.30	1,278.47477
KRDMD	25.44	1,079.89466
HALKB	16.20	576.79599

Yüksek Hacimliler

	İşlem Hacmi (Mln TL)
XU030	59,080.17
X10XB	32,835.78
XSD25	25,366.80
XLBNK	13,898.16
THYAO	9,748.33

20 Gün Ortalama/Fiyat Kesişmesi (AŞAĞI)

Bu şartları sağlayan dayanak varlık bulunmamaktadır.

Güç Göstergeleri Zayıf

BRSAN
KRDMD
KONTR
AKSEN
FROTO

RSI ve Momentum göstergelerine göre zayıf olanlar

50 Gün Ortalama/Fiyat Kesişmesi (AŞAĞI)

PGSUS

Göstergeleri Dipte Olanlar

ASTOR
CIMSA
BRSAN
SASA
KRDMD

CCI, RSI, Stochastics, Williams' %R, MFI ve DX göstergelerinin ortalaması en düşük olanlar

20/50 Gün Ortalama Kesişmesi (AŞAĞI)

PETKM

Para Çıkışı Olan Dayanak Varlıklar

Bu şartları sağlayan dayanak varlık bulunmamaktadır.

Dayanak Varlıkların Teknik Gösterge Konumları

Kod	5 Günlük H.O	10 Günlük H.O	20 Günlük H.O	50 Günlük H.O	RSI	StochS	MACD	CCI
AEFES	ALIM	ALIM	ALIM	ALIM	ALIM	SATIM	SATIM	ALIM
AKBNK	ALIM	ALIM	SATIM	SATIM	ALIM	SATIM	SATIM	ALIM
AKSEN	SATIM	SATIM	SATIM	SATIM	ALIM	ALIM	SATIM	ALIM
ALARK	ALIM	ALIM	SATIM	SATIM	ALIM	ALIM	ALIM	ALIM
ARCLK	ALIM	SATIM	SATIM	SATIM	ALIM	SATIM	SATIM	ALIM
ASELS	ALIM	SATIM	SATIM	SATIM	ALIM	SATIM	SATIM	ALIM
ASTOR	SATIM	SATIM	SATIM	SATIM	SATIM	SATIM	SATIM	ALIM
BIMAS	ALIM	ALIM	SATIM	ALIM	ALIM	SATIM	SATIM	ALIM
BRSAN	SATIM	SATIM	SATIM	SATIM	ALIM	SATIM	SATIM	ALIM
CIMSA	SATIM	SATIM	SATIM	SATIM	SATIM	ALIM	SATIM	ALIM
CNH/TRY	ALIM	ALIM	ALIM	ALIM	SATIM	SATIM	ALIM	SATIM
DOAS	ALIM	ALIM	SATIM	SATIM	ALIM	SATIM	ALIM	ALIM
DOHOL	ALIM	SATIM	SATIM	SATIM	ALIM	SATIM	SATIM	ALIM
EKGYO	ALIM	ALIM	ALIM	ALIM	ALIM	SATIM	SATIM	ALIM
ENJSA	ALIM	ALIM	SATIM	SATIM	ALIM	SATIM	SATIM	ALIM
ENKAI	ALIM	ALIM	ALIM	ALIM	ALIM	SATIM	SATIM	ALIM
EREGL	SATIM	SATIM	SATIM	SATIM	ALIM	SATIM	SATIM	ALIM
EUR/TRY	ALIM	ALIM	ALIM	ALIM	ALIM	SATIM	ALIM	SATIM
EUR/USD	ALIM	ALIM	ALIM	ALIM	SATIM	ALIM	ALIM	SATIM
FROTO	ALIM	SATIM	SATIM	SATIM	ALIM	SATIM	SATIM	ALIM
GARAN	SATIM	SATIM	SATIM	SATIM	ALIM	SATIM	SATIM	ALIM
GBP/USD	ALIM	ALIM	ALIM	ALIM	ALIM	ALIM	ALIM	ALIM
GUBRF	ALIM	ALIM	ALIM	ALIM	ALIM	SATIM	SATIM	ALIM
HALKB	ALIM	ALIM	SATIM	SATIM	ALIM	SATIM	SATIM	ALIM
HEKTS	ALIM	SATIM	SATIM	SATIM	ALIM	SATIM	SATIM	ALIM
ISCTR	ALIM	SATIM	SATIM	SATIM	ALIM	SATIM	SATIM	ALIM
KCHOL	SATIM	SATIM	SATIM	SATIM	ALIM	SATIM	SATIM	ALIM
KONTR	SATIM	SATIM	SATIM	SATIM	SATIM	SATIM	SATIM	ALIM
KOZAA	ALIM	ALIM	ALIM	ALIM	ALIM	SATIM	ALIM	ALIM
KOZAL	ALIM	ALIM	ALIM	ALIM	ALIM	SATIM	SATIM	ALIM
KRDMD	SATIM	SATIM	SATIM	SATIM	ALIM	ALIM	SATIM	ALIM
MGROS	SATIM	SATIM	SATIM	SATIM	SATIM	ALIM	SATIM	SATIM
ODAS	ALIM	SATIM	SATIM	SATIM	ALIM	SATIM	SATIM	ALIM
OYAKC	ALIM	ALIM	SATIM	ALIM	ALIM	SATIM	SATIM	ALIM
PETKM	ALIM	SATIM	SATIM	SATIM	ALIM	ALIM	SATIM	ALIM
PGSUS	SATIM	SATIM	SATIM	SATIM	SATIM	ALIM	SATIM	SATIM
RUB/TRY	ALIM	SATIM	SATIM	ALIM	ALIM	SATIM	SATIM	ALIM
SAHOL	ALIM	ALIM	SATIM	SATIM	ALIM	SATIM	SATIM	ALIM
SASA	SATIM	SATIM	SATIM	SATIM	SATIM	ALIM	SATIM	SATIM
SISE	ALIM	SATIM	SATIM	SATIM	ALIM	SATIM	SATIM	ALIM
SOKM	SATIM	SATIM	SATIM	SATIM	SATIM	ALIM	SATIM	SATIM
TAVHL	ALIM	SATIM	SATIM	SATIM	ALIM	SATIM	SATIM	ALIM
TCELL	ALIM	ALIM	ALIM	ALIM	ALIM	SATIM	SATIM	ALIM
THYAO	SATIM	SATIM	SATIM	SATIM	SATIM	ALIM	ALIM	SATIM
TKFEN	ALIM	SATIM	SATIM	SATIM	ALIM	ALIM	SATIM	ALIM
TOASO	ALIM	SATIM	SATIM	SATIM	ALIM	SATIM	SATIM	ALIM
TSKB	ALIM	ALIM	SATIM	SATIM	ALIM	SATIM	SATIM	ALIM
TTKOM	ALIM	ALIM	ALIM	ALIM	ALIM	ALIM	SATIM	ALIM
TUPRS	ALIM	ALIM	SATIM	SATIM	ALIM	ALIM	ALIM	ALIM
USD/TRY	ALIM	ALIM	ALIM	ALIM	ALIM	SATIM	ALIM	SATIM
VAKBN	ALIM	ALIM	SATIM	SATIM	ALIM	SATIM	SATIM	ALIM
VESTL	ALIM	ALIM	SATIM	SATIM	ALIM	SATIM	ALIM	ALIM
X10XB	SATIM	SATIM	SATIM	SATIM	ALIM	ALIM	SATIM	ALIM
XAU/TRY	ALIM	ALIM	ALIM	ALIM	SATIM	ALIM	ALIM	SATIM
XAU/USD	ALIM	ALIM	ALIM	ALIM	ALIM	ALIM	ALIM	SATIM
XLBNK	ALIM	SATIM	SATIM	SATIM	ALIM	SATIM	SATIM	ALIM
XSD25	ALIM	SATIM	SATIM	SATIM	ALIM	SATIM	SATIM	ALIM
XU030	ALIM	SATIM	SATIM	SATIM	ALIM	SATIM	SATIM	ALIM
YKBNK	ALIM	ALIM	SATIM	SATIM	ALIM	SATIM	SATIM	ALIM

Kod	Destek 3	Destek 2	Destek 1	Kapanış	Pivot	Direnç 1	Direnç 2	Direnç 3
DESTEKLER				DİRENÇLER				
F_AEFES0824	251.73	254.84	260.53	266.22	263.64	269.33	272.44	278.13
F_AEFES0924	262.26	265.00	270.01	275.01	272.75	277.76	280.50	285.51
F_AKBNK0824	55.46	56.33	57.89	59.46	58.76	60.32	61.19	62.75
F_AKBNK0924	57.51	58.36	59.80	61.25	60.65	62.09	62.94	64.38
F_AKSEN0824	34.92	35.49	36.63	37.77	37.20	38.34	38.91	40.05
F_AKSEN0924	36.43	36.96	38.00	39.05	38.53	39.57	40.10	41.14
F_ALARK0824	98.38	99.98	102.81	105.65	104.41	107.24	108.84	111.67
F_ALARK0924	101.28	103.40	106.38	109.37	108.50	111.48	113.60	116.58
F_ARCLK0824	138.68	142.23	149.27	156.30	152.82	159.86	163.41	170.45
F_ARCLK0924	144.60	148.01	154.34	160.66	157.75	164.08	167.49	173.82
F_ASELS0824	55.67	56.52	58.13	59.75	58.98	60.59	61.44	63.05
F_ASELS0924	57.97	58.72	60.24	61.75	60.99	62.51	63.26	64.78
F_ASTOR0824	71.63	72.37	73.83	75.30	74.57	76.03	76.77	78.23
F_ASTOR0924	73.30	74.22	75.58	76.93	76.50	77.86	78.78	80.14
F_BIMAS0824	552.31	558.91	571.76	584.60	578.36	591.21	597.81	610.66
F_BIMAS0924	569.58	576.45	590.17	603.90	597.04	610.76	617.63	631.35
F_BRSAN0824	318.19	327.35	344.67	361.99	353.83	371.15	380.31	397.63
F_BRSAN0924	331.81	339.65	353.75	367.84	361.59	375.69	383.53	397.63
F_CIMSA0824	30.82	31.20	31.77	32.35	32.15	32.72	33.10	33.67
F_CIMSA0924	32.37	32.62	33.10	33.58	33.35	33.83	34.08	34.56
F_CNHTRY0824	4.80	4.80	4.81	4.81	4.81	4.81	4.81	4.81
F_CNHTRY0924	4.98	4.98	4.99	4.99	4.99	5.00	5.00	5.00
F_DOAS0824	217.02	221.45	230.10	238.74	234.53	243.18	247.61	256.26
F_DOAS0924	222.55	226.97	235.21	243.45	239.63	247.87	252.29	260.53
F_DOHOL0824	15.28	15.51	15.95	16.38	16.18	16.62	16.85	17.29
F_DOHOL0924	15.91	16.13	16.55	16.96	16.77	17.19	17.41	17.83
F_EKGYO0824	10.83	11.02	11.40	11.77	11.59	11.97	12.16	12.54
F_EKGYO0924	11.32	11.51	11.86	12.22	12.05	12.40	12.59	12.94
F_ENJSA0824	58.13	59.59	62.47	65.35	63.93	66.81	68.27	71.15
F_ENJSA0924	60.68	62.02	64.68	67.35	66.02	68.68	70.02	72.68
F_ENKAI0824	40.91	41.90	43.81	45.73	44.80	46.71	47.70	49.61
F_ENKAI0924	42.69	43.57	45.31	47.06	46.19	47.93	48.81	50.55
F_EREGL0824	49.02	49.48	50.14	50.80	50.60	51.26	51.72	52.38
F_EREGL0924	51.09	51.49	52.12	52.74	52.52	53.15	53.55	54.18
F_EURTRY0824	37.07	37.23	37.35	37.47	37.51	37.63	37.78	37.90
F_EURTRY0924	38.54	38.68	38.76	38.83	38.90	38.97	39.11	39.18
F_EURUSD0824	1.09	1.09	1.10	1.10	1.10	1.10	1.11	1.11
F_EURUSD0924	1.09	1.09	1.10	1.10	1.10	1.10	1.11	1.11
F_FROTO0824	862.11	871.81	889.16	906.50	898.86	916.21	925.91	943.26
F_FROTO0924	893.95	901.98	918.04	934.10	926.07	942.13	950.16	966.22
F_GARAN0824	111.27	112.51	114.30	116.09	115.54	117.33	118.57	120.36
F_GARAN0924	115.54	116.70	118.47	120.25	119.63	121.40	122.56	124.33
F_GBPUSD0824	1.28	1.28	1.28	1.29	1.28	1.29	1.29	1.29
F_GBPUSD0924	1.28	1.28	1.28	1.28	1.28	1.29	1.29	1.29
F_GUBRF0824	160.05	162.39	167.09	171.78	169.43	174.13	176.47	181.17
F_GUBRF0924	166.40	168.72	173.36	178.00	175.68	180.32	182.64	187.28
F_HALKB0824	15.38	15.62	16.07	16.53	16.31	16.76	17.00	17.45
F_HALKB0924	15.97	16.20	16.65	17.09	16.88	17.33	17.56	18.01
F_HEKTS0824	10.81	11.02	11.43	11.84	11.64	12.05	12.26	12.67
F_HEKTS0924	11.28	11.47	11.85	12.23	12.04	12.42	12.61	12.99
F_ISCTR0824	12.96	13.10	13.34	13.59	13.48	13.72	13.86	14.10
F_ISCTR0924	13.51	13.62	13.85	14.07	13.96	14.19	14.30	14.53
F_KCHOL0824	180.56	182.52	185.81	189.09	187.77	191.06	193.02	196.31
F_KCHOL0924	187.92	189.70	192.83	195.96	194.61	197.74	199.52	202.65
F_KONTR0824N1	44.36	45.39	47.02	48.64	48.05	49.68	50.71	52.34
F_KONTR0924N1	46.26	47.11	48.54	49.98	49.39	50.82	51.67	53.10
F_KOZAA0824	65.83	66.81	68.47	70.12	69.45	71.11	72.09	73.75
F_KOZAA0924	68.39	69.39	71.06	72.72	72.06	73.73	74.73	76.40
F_KOZAL0824	22.89	23.23	23.90	24.56	24.24	24.91	25.25	25.92
F_KOZAL0924	23.82	24.16	24.79	25.43	25.13	25.76	26.10	26.73
F_KRDMD0824	24.44	24.82	25.41	25.99	25.79	26.38	26.76	27.35
F_KRDMD0924	25.32	25.69	26.30	26.90	26.67	27.28	27.65	28.26
F_MGROS0824	497.19	502.62	513.15	523.68	518.58	529.11	534.54	545.07
F_MGROS0924	519.15	524.42	533.06	541.70	538.33	546.97	552.24	560.88
F_ODAS0824	7.29	7.41	7.64	7.87	7.76	7.99	8.11	8.34
F_ODAS0924	7.62	7.72	7.94	8.15	8.04	8.26	8.36	8.58

Kod	Destek 3	Destek 2	Destek 1	Kapanış	Pivot	Direnç 1	Direnç 2	Direnç 3
DESTEKLER				DİRENÇLER				
F_OYAKC0824	65.31	66.57	68.91	71.25	70.17	72.51	73.77	76.11
F_OYAKC0924	67.45	68.73	71.02	73.32	72.30	74.59	75.87	78.16
F_PETKM0824	21.01	21.24	21.69	22.14	21.92	22.37	22.60	23.05
F_PETKM0924	21.85	22.08	22.52	22.97	22.75	23.19	23.42	23.86
F_PGSUS0824	212.46	217.12	222.82	228.51	227.48	233.18	237.84	243.54
F_PGSUS0924	221.62	226.01	231.46	236.91	235.85	241.30	245.69	251.14
F_SAHOL0824	88.99	90.73	93.53	96.34	95.27	98.07	99.81	102.61
F_SAHOL0924	92.33	94.12	96.91	99.69	98.70	101.49	103.28	106.07
F_SASA0824N1	4.75	4.90	5.13	5.35	5.28	5.51	5.66	5.89
F_SASA0924N1	4.98	5.12	5.32	5.52	5.46	5.66	5.80	6.00
F_SISE0824	41.68	42.24	43.27	44.29	43.83	44.86	45.42	46.45
F_SISE0924	43.57	44.09	45.03	45.97	45.55	46.49	47.01	47.95
F_SOKM0824	56.04	56.93	58.06	59.18	58.95	60.08	60.97	62.10
F_SOKM0924	58.69	59.39	60.37	61.35	61.07	62.05	62.75	63.73
F_TAVHL0824	232.67	235.97	241.98	248.00	245.28	251.29	254.59	260.60
F_TAVHL0924	242.91	245.75	251.41	257.08	254.25	259.91	262.75	268.41
F_TCELL0824	102.14	103.38	105.21	107.05	106.45	108.28	109.52	111.35
F_TCELL0924	106.32	107.49	109.25	111.00	110.42	112.18	113.35	115.11
F_THYAO0824	278.47	283.12	288.61	294.10	293.26	298.75	303.40	308.89
F_THYAO0924	289.10	294.05	299.53	305.01	304.48	309.96	314.91	320.39
F_TKFEN0824	50.41	50.95	51.97	52.99	52.51	53.53	54.07	55.09
F_TKFEN0924	52.25	52.85	53.83	54.80	54.43	55.41	56.01	56.99
F_TOASO0824	236.91	239.79	244.72	249.64	247.60	252.53	255.41	260.34
F_TOASO0924	246.77	249.26	254.24	259.22	256.73	261.71	264.20	269.18
F_TSKB0824	10.67	10.90	11.30	11.71	11.53	11.93	12.16	12.56
F_TSKB0924	8.75	9.61	10.89	12.18	11.75	13.03	13.89	15.17
F_TTKOM0824	48.85	49.32	50.21	51.09	50.68	51.57	52.04	52.93
F_TTKOM0924	50.80	51.25	51.96	52.68	52.41	53.12	53.57	54.28
F_TUPRS0824	155.59	157.63	161.63	165.62	163.67	167.67	169.71	173.71
F_TUPRS0924	141.08	144.82	152.10	159.39	155.84	163.12	166.86	174.14
F_USDTRY0824	33.97	34.02	34.06	34.11	34.12	34.16	34.22	34.26
F_USDTRY0924	35.21	35.28	35.32	35.35	35.39	35.42	35.49	35.53
F_VAKBN0824	18.04	18.45	19.08	19.72	19.49	20.12	20.53	21.16
F_VAKBN0924	18.79	19.17	19.78	20.38	20.16	20.77	21.15	21.76
F_VESTL0824	65.65	66.74	68.90	71.05	69.99	72.15	73.24	75.40
F_VESTL0924	68.80	69.77	71.45	73.14	72.42	74.10	75.07	76.75
F_X10XB0824	12,024.58	12,036.92	12,061.58	12,086.25	12,073.92	12,098.58	12,110.92	12,135.58
F_X10XB1024	12,824.00	12,824.00	12,824.00	12,824.00	12,824.00	12,824.00	12,824.00	12,824.00
F_XAUTRYM0824	2,641.32	2,659.66	2,681.09	2,702.52	2,699.43	2,720.86	2,739.20	2,760.63
F_XAUTRYM1024	2,859.60	2,881.80	2,904.69	2,927.57	2,926.89	2,949.78	2,971.98	2,994.87
F_XAUUSD0824	2,403.80	2,421.40	2,441.00	2,460.60	2,458.60	2,478.20	2,495.80	2,515.40
F_XAUUSD1024	2,430.33	2,446.87	2,466.93	2,487.00	2,483.47	2,503.53	2,520.07	2,540.13
F_XLBNK0824	11,669.83	11,800.17	12,026.33	12,252.50	12,156.67	12,382.83	12,513.17	12,739.33
F_XLBNK1024	12,433.25	12,642.00	12,933.00	13,224.00	13,141.75	13,432.75	13,641.50	13,932.50
F_XSD250824	12,169.17	12,688.33	13,661.67	14,635.00	14,180.83	15,154.17	15,673.33	16,646.67
F_XU0300824	10,513.00	10,627.00	10,843.50	11,060.00	10,957.50	11,174.00	11,288.00	11,504.50
F_XU0301024	11,247.08	11,356.17	11,569.58	11,783.00	11,678.67	11,892.08	12,001.17	12,214.58
F_YKBNK0824	27.72	28.07	28.75	29.42	29.10	29.78	30.13	30.81
F_YKBNK0924	28.75	29.11	29.78	30.45	30.14	30.81	31.17	31.84

Sözleşme Kodu	Vade Ayı	Uzlaşma Fiyatı	Önceki Uzlaşma Fiyatı	Değişim	Değişim Puanı	Gün İçi Yüksek	Gün İçi Düşük	İşlem Miktarı	İşlem Hacim	Açık Pozisyon	Açık Pozisyon Değişimi	Vadeye Kalan Gün Sayısı	Takasbank Başlangıç Teminatı %
ENDEKS KONTRATLARI													
F_XU0300824	29.08.2024	11,048.00	10,847.50	1.85 %	200.50	11,071.50	10,741.00	213,441.00	23,270,610,700.00	442,132.00	-19,597.00	14	12
F_XU0301024	31.10.2024	11,753.50	11,557.50	1.70 %	196.00	11,787.75	11,465.25	8,899.00	1,026,282,250.00	31,446.00	4,300.00	77	12
F_XU0301224	31.12.2024	12,658.75	12,494.25	1.32 %	164.50	12,665.00	12,400.75	173.00	21,667,762.50	1,052.00	-8.00	138	12
DÖVİZ KONTRATLARI													
F_CNHTRY0824	29.08.2024	4.8070	4.8070	0.00 %	0.00	4.8095	4.8057	3	144,210	4	3	14	13
F_CNHTRY0924	30.09.2024	4.9899	4.9899	0.00 %	0.00	4.9931	4.9867	2	99,798	2	2	46	13
F_EURTRY0824	29.08.2024	37.4230	37.6790	-0.68 %	-0.26	37.6632	37.3851	255	9,578,851	5,140	-61	14	12
F_EURTRY0924	30.09.2024	38.8574	39.0574	-0.51 %	-0.20	39.0400	38.8267	172	6,690,217	684	-97	46	12
F_EURUSD0824	29.08.2024	1.0992	1.1039	-0.43 %	0.00	1.1026	1.0959	3,336	122,729,045	12,373	-1,389	14	3
F_EURUSD0924	30.09.2024	1.0977	1.1061	-0.76 %	-0.01	1.1034	1.0976	141	5,196,663	755	-114	46	3
F_GBPUSD0824	29.08.2024	1.2834	1.2831	0.02 %	0.00	1.2858	1.2811	58	2,492,426	79	15	14	4
F_GBPUSD0924	30.09.2024	1.2826	1.2795	0.24 %	0.00	1.2841	1.2809	3	128,839	16	3	46	4
F_RUBTRY0824	29.08.2024	0.0000	0.0000	0.00 %	0.00	0.0000	0.0000					14	19
F_RUBTRY0924	30.09.2024	0.0000	0.0000	0.00 %	0.00	0.0000	0.0000					46	19
F_USDTRY0824	29.08.2024	34.1047	34.1044	0.00 %	0.00	34.1800	34.0812	39,429	1,345,802,468	1,063,173	9,645	14	13
F_USDTRY0924	30.09.2024	35.3528	35.3643	-0.03 %	-0.01	35.4561	35.3510	9,394	332,603,727	477,320	1,463	46	13
F_P_USDTRY0824	29.08.2024	0.0000	0.0000	0.00 %	0.00	0.0000	0.0000					14	13
F_P_USDTRY0924	30.09.2024	0.0000	0.0000	0.00 %	0.00	0.0000	0.0000					46	13
KIYMETLİ MADEN KONTRATLARI													
F_XAUTRYM0824	29.08.2024	2,696.520	2,696.960	-0.02 %	-0.44	2,717.770	2,678.000	156,071	420,642,419	612,811	54,486	14	12
F_XAUTRYM1024	31.10.2024	2,927.000	2,924.520	0.08 %	2.48	2,949.100	2,904.010	28,600	83,796,048	110,320	7,213	77	12
F_XAUUSD0824	29.08.2024	2,460.800	2,457.950	0.12 %	2.85	2,476.200	2,439.000	40,451	3,330,863,024	63,028	-2,250	14	6
F_XAUUSD1024	31.10.2024	2,485.100	2,482.050	0.12 %	3.05	2,500.000	2,463.400	2,617	217,548,179	11,693	99	77	6
PAY VADELİ													
F_AEFES0824	29.08.2024	266.080	263.360	1.03 %	2.72	266.750	257.950	8,137	213,862,519	10,740	-168	14	15
F_AEFES0924	30.09.2024	274.800	271.740	1.13 %	3.06	275.500	267.750	175	4,762,877	432	0	46	15
F_AKBNK0824	29.08.2024	59.410	57.110	4.03 %	2.30	59.620	57.190	333,560	1,946,997,336	304,629	33,460	14	15
F_AKBNK0924	30.09.2024	61.270	59.070	3.72 %	2.20	61.490	59.200	11,334	68,682,759	8,153	708	46	15
F_AKSEN0824	29.08.2024	37.760	36.900	2.33 %	0.86	37.770	36.060	14,829	54,812,237	29,423	764	14	16
F_AKSEN0924	30.09.2024	38.880	38.310	1.49 %	0.57	39.050	37.480	175	669,536	920	120	46	16
F_ALARK0824	29.08.2024	105.500	106.010	-0.48 %	-0.51	106.000	101.570	24,133	250,279,264	54,403	585	14	15
F_ALARK0924	30.09.2024	109.070	109.630	-0.51 %	-0.56	110.610	105.510	1,140	12,262,866	3,076	156	46	15
F_ARCLK0824	29.08.2024	156.160	150.000	4.11 %	6.16	156.380	145.790	9,756	147,648,382	17,945	440	14	15
F_ARCLK0924	30.09.2024	160.730	155.190	3.57 %	5.54	161.170	151.430	465	7,291,887	1,253	116	46	15
F_ASELS0824	29.08.2024	59.710	58.190	2.61 %	1.52	59.820	57.360	62,291	366,447,561	118,022	5,018	14	15
F_ASELS0924	30.09.2024	61.600	60.010	2.65 %	1.59	61.750	59.480	1,001	6,100,807	5,596	152	46	15
F_ASTOR0824	29.08.2024	75.170	74.540	0.85 %	0.63	75.300	73.100	16,801	124,791,974	32,211	-1,512	14	18
F_ASTOR0924	30.09.2024	76.920	76.710	0.27 %	0.21	77.430	75.150	874	6,642,100	2,787	201	46	18
F_BIMAS0824	29.08.2024	583.520	576.840	1.16 %	6.68	584.970	565.520	10,673	614,736,385	25,976	-622	14	16
F_BIMAS0924	30.09.2024	602.420	595.180	1.22 %	7.24	603.900	583.310	478	28,566,373	2,770	241	46	16
F_BRSAN0824	29.08.2024	361.850	341.040	6.10 %	20.81	362.990	336.510	1,292	45,429,240	2,140	-113	14	16
F_BRSAN0924	30.09.2024	364.480	347.220	4.97 %	17.26	369.440	347.500	40	1,433,712	156	-2	46	16
F_CIMSA0824	29.08.2024	32.340	32.310	0.09 %	0.03	32.520	31.570	15,632	50,096,725	51,750	1,117	14	15
F_CIMSA0924	30.09.2024	33.590	33.540	0.15 %	0.05	33.600	32.870	684	2,282,426	3,704	584	46	15
F_DOAS0824	29.08.2024	237.830	226.490	5.01 %	11.34	238.970	225.890	2,755	64,365,750	7,226	-6	14	15
F_DOAS0924	30.09.2024	243.080	230.780	5.33 %	12.30	244.050	231.390	277	6,662,397	619	37	46	15
F_DOHOL0824	29.08.2024	16.370	16.110	1.61 %	0.26	16.420	15.750	121,046	194,067,804	280,940	-5,800	14	16
F_DOHOL0924	30.09.2024	16.980	16.750	1.37 %	0.23	17.000	16.360	1,928	3,217,809	9,289	797	46	16
F_EKGYO0824	29.08.2024	11.780	11.310	4.16 %	0.47	11.790	11.220	837,406	967,365,052	1,121,627	-14,968	14	15
F_EKGYO0924	30.09.2024	12.220	11.710	4.36 %	0.51	12.230	11.690	37,053	44,398,407	79,900	23,668	46	15
F_ENJSA0824	29.08.2024	65.150	62.040	5.01 %	3.11	65.390	61.050	11,559	73,152,878	35,364	991	14	16
F_ENJSA0924	30.09.2024	67.160	64.220	4.58 %	2.94	67.350	63.350	694	4,580,086	1,206	-256	46	16
F_ENKAI0824	29.08.2024	45.650	44.450	2.70 %	1.20	45.780	42.880	46,283	205,621,326	78,489	-2,110	14	14
F_ENKAI0924	30.09.2024	46.830	46.000	1.80 %	0.83	47.060	44.440	2,517	11,435,059	2,790	346	46	14
F_EREGL0824	29.08.2024	50.810	50.350	0.91 %	0.46	51.060	49.940	233,760	1,182,594,239	357,509	-573	14	14
F_EREGL0924	30.09.2024	52.740	52.220	1.00 %	0.52	52.930	51.900	15,131	79,718,706	23,498	6,584	46	14
F_FROTO0824	29.08.2024	905.350	894.380	1.23 %	10.97	908.570	881.520	3,340	298,668,278	5,747	-340	14	15
F_FROTO0924	30.09.2024	931.580	920.420	1.21 %	11.16	934.100	910.010	56	5,153,485	591	9	46	15
F_GARAN0824	29.08.2024	116.070	115.600	0.41 %	0.47	116.780	113.750	73,814	850,806,829	124,028	5,015	14	16
F_GARAN0924	30.09.2024	120.250	119.550	0.59 %	0.70	120.780	117.850	1,107	13,182,907	3,279	-84	46	16
F_GUBRF0824	29.08.2024	171.390	167.020	2.62 %	4.37	171.780	164.740	16,262	273,072,256	31,918	-1,393	14	17
F_GUBRF0924	30.09.2024	177.300	173.170	2.38 %	4.13	178.000	171.040	810	14,150,650	3,601	597	46	17
F_HALKB0824	29.08.2024	16.480	16.130	2.17 %	0.35	16.540	15.850	101,351	165,279,604	242,706	7,193	14	16
F_HALKB0924	30.09.2024	17.050	16.730	1.91 %	0.32	17.120	16.440	3,335	5,623,984	7,309	-659	46	16
F_HEKTS0824	29.08.2024	11.840	11.400	3.86 %	0.44	11.850	11.230	98,333	113,400,501	155,331	-5,982	14	16
F_HEKTS0924	30.09.2024	12.220	11.800	3.56 %	0.42	12.230	11.660	2,696	3,213,552	13,761	1,131	46	16

Sözleşme Kodu	Vade Ayı	Uzlaşma Fiyatı	Önceki Uzlaşma Fiyatı	Değişim	Değişim Puan	Gün İçi Yüksek	Gün İçi Düşük	İşlem Miktarı	İşlem Hacim	Açık Pozisyon	Açık Pozisyon Değişimi	Vadeye Kalan Gün Sayısı	Takasbank Başlangıç Teminatı %
PAY VADELİ													
F_ISCTR0824	29.08.2024	13.570	13.350	1.65 %	0.22	13.610	13.230	653,726	878,371,627	939,752	64,309	14	16
F_ISCTR0924	30.09.2024	14.050	13.840	1.52 %	0.21	14.080	13.740	13,307	18,499,273	53,798	1,443	46	16
F_KCHOL0824	29.08.2024	189.270	186.930	1.25 %	2.34	189.740	184.490	50,720	948,449,269	73,494	4,339	14	15
F_KCHOL0924	30.09.2024	196.230	194.280	1.00 %	1.95	196.390	191.480	2,031	39,478,224	3,225	53	46	15
F_KONTR0824N1	29.08.2024	48.890	47.040	3.93 %	1.85	49.090	46.430	5,822	89,996,996	7,940	-689	14	17
F_KONTR0924N1	30.09.2024	50.190	48.460	3.57 %	1.73	50.230	47.950	137	2,166,503	941	2	46	17
F_KOZAA0824	29.08.2024	69.820	68.720	1.60 %	1.10	70.440	67.800	80,714	560,380,762	109,389	-5,601	14	16
F_KOZAA0924	30.09.2024	72.190	70.880	1.85 %	1.31	73.070	70.400	2,260	16,195,149	8,025	1,444	46	16
F_KOZAL0824	29.08.2024	24.520	24.050	1.95 %	0.47	24.590	23.580	267,010	646,577,100	457,949	13,722	14	17
F_KOZAL0924	30.09.2024	25.360	24.860	2.01 %	0.50	25.460	24.490	4,597	11,484,147	24,352	1,885	46	17
F_KRDMD0824	29.08.2024	25.960	25.500	1.80 %	0.46	26.180	25.210	171,181	441,127,406	221,755	17,959	14	16
F_KRDMD0924	30.09.2024	26.820	26.440	1.44 %	0.38	27.050	26.070	3,677	9,770,336	10,456	-169	46	16
F_MGROS0824	29.08.2024	522.300	521.460	0.16 %	0.84	524.010	508.050	3,488	180,201,118	5,158	101	14	15
F_MGROS0924	30.09.2024	540.560	542.440	-0.35 %	-1.88	543.600	529.690	163	8,732,843	283	39	46	15
F_ODAS0824	29.08.2024	7.860	7.680	2.34 %	0.18	7.880	7.530	213,635	164,479,301	478,574	12,341	14	15
F_ODAS0924	30.09.2024	8.140	7.960	2.26 %	0.18	8.150	7.830	4,134	3,294,063	28,709	1,427	46	15
F_OYAKC0824	29.08.2024	71.170	67.920	4.79 %	3.25	71.430	67.830	30,354	212,513,212	37,228	-3,715	14	17
F_OYAKC0924	30.09.2024	73.150	69.710	4.93 %	3.44	73.570	70.000	1,219	8,806,729	2,859	611	46	17
F_PETKM0824	29.08.2024	22.110	21.790	1.47 %	0.32	22.150	21.470	212,140	462,498,802	328,315	2,793	14	15
F_PETKM0924	30.09.2024	22.900	22.610	1.28 %	0.29	22.970	22.300	3,956	8,987,448	25,950	859	46	15
F_PGSUS0824	29.08.2024	230.530	232.920	-1.03 %	-2.39	232.150	221.790	33,169	750,912,341	30,581	1,996	14	16
F_PGSUS0924	30.09.2024	237.740	241.420	-1.52 %	-3.68	240.240	230.400	672	15,771,107	1,753	13	46	16
F_SAHOL0824	29.08.2024	96.150	93.420	2.92 %	2.73	97.000	92.460	60,854	577,783,844	171,511	10	14	15
F_SAHOL0924	30.09.2024	99.680	96.890	2.88 %	2.79	100.500	95.920	500	4,928,395	2,373	62	46	15
F_SASA0824N1	29.08.2024	5.360	5.130	4.48 %	0.23	5.440	5.060	79,237	330,910,280	140,476	-5,299	14	16
F_SASA0924N1	30.09.2024	5.550	5.320	4.32 %	0.23	5.600	5.260	3,241	14,027,608	5,613	233	46	16
F_SISE0824	29.08.2024	44.280	43.160	2.59 %	1.12	44.400	42.810	113,234	497,091,515	200,451	14,366	14	14
F_SISE0924	30.09.2024	45.940	44.830	2.48 %	1.11	46.070	44.610	22,167	101,602,777	30,309	17,981	46	14
F_SOKM0824	29.08.2024	59.190	59.100	0.15 %	0.09	59.850	57.830	18,562	108,901,111	68,393	234	14	15
F_SOKM0924	30.09.2024	61.360	61.440	-0.13 %	-0.08	61.770	60.090	2,007	12,217,732	3,890	752	46	15
F_TAVHL0824	29.08.2024	247.830	246.090	0.71 %	1.74	248.570	239.260	7,351	178,559,890	16,701	135	14	15
F_TAVHL0924	30.09.2024	256.320	254.380	0.76 %	1.94	257.080	248.580	264	6,632,251	502	-42	46	15
F_TCELL0824	29.08.2024	107.200	105.990	1.14 %	1.21	107.680	104.610	56,959	604,768,719	128,477	3,650	14	14
F_TCELL0924	30.09.2024	111.050	109.940	1.01 %	1.11	111.600	108.670	2,604	28,676,525	5,889	337	46	14
F_THYAO0824	29.08.2024	293.960	298.410	-1.49 %	-4.45	297.910	287.770	86,577	2,525,388,124	117,611	-2,546	14	15
F_THYAO0924	30.09.2024	305.120	310.020	-1.58 %	-4.90	309.430	299.000	6,269	189,623,252	6,965	949	46	15
F_TKFEN0824	29.08.2024	52.860	52.000	1.65 %	0.86	53.050	51.490	27,409	142,898,259	51,072	-4,450	14	15
F_TKFEN0924	30.09.2024	54.810	54.020	1.46 %	0.79	55.040	53.460	2,433	13,209,660	1,872	1,378	46	15
F_TOASO0824	29.08.2024	249.760	247.440	0.94 %	2.32	250.490	242.680	9,673	238,628,605	28,903	-592	14	14
F_TOASO0924	30.09.2024	257.910	255.540	0.93 %	2.37	259.220	251.750	100	2,561,912	980	12	46	14
F_TSKB0824	29.08.2024	11.710	11.130	5.21 %	0.58	11.750	11.120	104,401	119,004,489	374,343	943	14	15
F_TSKB0924	30.09.2024	12.160	11.590	4.92 %	0.57	12.600	10.460	3,303	3,919,051	9,632	2,119	46	15
F_TTKOM0824	29.08.2024	51.040	50.500	1.07 %	0.54	51.160	49.800	31,672	159,594,168	63,267	-809	14	15
F_TTKOM0924	30.09.2024	52.660	52.350	0.59 %	0.31	52.850	51.690	1,127	5,857,420	27,409	61	46	15
F_TUPRS0824	29.08.2024	165.310	160.200	3.19 %	5.11	165.720	159.680	35,880	583,638,016	76,207	279	14	15
F_TUPRS0924	30.09.2024	159.080	154.200	3.16 %	4.88	159.570	148.550	1,347	21,025,018	6,508	307	46	15
F_VAKBN0824	29.08.2024	19.710	19.390	1.65 %	0.32	19.890	18.850	125,817	243,784,215	167,758	8,154	14	16
F_VAKBN0924	30.09.2024	20.390	20.130	1.29 %	0.26	20.550	19.560	5,509	11,039,624	6,948	-332	46	16
F_VESTL0824	29.08.2024	70.900	69.310	2.29 %	1.59	71.090	67.840	13,069	90,576,755	41,929	2,277	14	17
F_VESTL0924	30.09.2024	73.090	71.660	2.00 %	1.43	73.380	70.730	132	952,145	844	16	46	17
F_YKBNK0824	29.08.2024	29.400	28.550	2.98 %	0.85	29.460	28.430	449,584	1,300,353,609	646,857	31,884	14	15
F_YKBNK0924	30.09.2024	30.480	29.600	2.97 %	0.88	30.500	29.470	4,962	14,875,709	21,139	-145	46	15

*Takasbank pozisyon limitlerine ulaşmak için [tıklayınız](#).

**Gedik Yatırım Menkul Değerler A.Ş. - Yatırım Danışmanlığı Birimi**

Ünvan : Gedik Yatırım Menkul Değerler A.Ş.

Adres : Altayçeşme Mah. Çamlı Sok. Pasco Plaza, No:21, İç Kapı No:45, K:10-11-12 Maltepe/İstanbul

Tel : (0216) 453 0053

E-Posta : vadeli@gedik.com

***Gedik Yatırım VİOP Bülteni, Genel Yatırım Tavsiyesi Kapsamında Yatırım Danışmanlığı Birimi Tarafından Hazırlanmaktadır.**

YASAL UYARI

Burada yer alan bilgiler Gedik Yatırım tarafından bilgilendirme amacıyla hazırlanmıştır. Yatırım sinyal, bilgi, yorum ve tavsiyeleri yatırım danışmanlığı kapsamında değildir. Yatırım danışmanlığı hizmeti; aracı kurumlar, portföy yönetim şirketleri, mevduat kabul etmeyen bankalar ile müşteri arasında imzalanacak yatırım danışmanlığı sözleşmesi çerçevesinde sunulmaktadır. Burada yer alan sinyal, yorum ve tavsiyeler, herhangi bir yatırım aracının alım satım önerisi ya da getiri vaadi olarak yorumlanmamalıdır. Bu görüşler mali durumunuz ile risk ve getiri tercihlerinize uygun olmayabilir ve sadece burada yer alan bilgilere ve sinyallere dayanarak yatırım kararı verilmesi beklentilerinize uygun sonuçlar doğurmayabilir. Burada yer alan sinyaller, fiyatlar, veriler ve bilgilerin tam ve doğru olduğu garanti edilemez; içerik, haber verilmeksizin değiştirilebilir. Tüm sinyal ve veriler, Gedik Yatırım tarafından güvenilir olduğuna inanılan kaynaklardan alınmıştır. Bu sinyal ve kaynakların kullanılması nedeni ile ortaya çıkabilecek hatalardan ve zararlardan Gedik Yatırım sorumlu değildir.