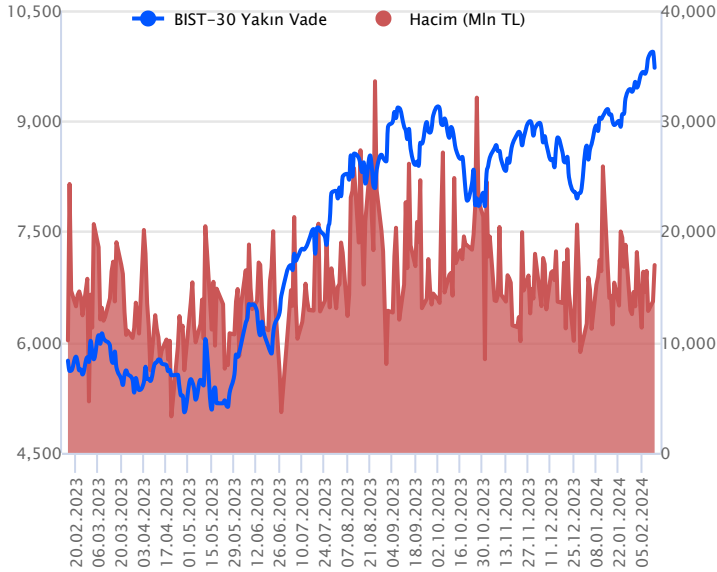


Sözleşme Kodu	Vade Ayı	Uzlaşma Fiyatı	Önceki Uzlaşma Fiyatı	Değişim	Değişim Puanı	Gün İçi Yüksek	Gün İçi Düşük	İşlem Miktarı	İşlem Hacim	Açık Pozisyon	Açık Pozisyon Değişimi	Vadeye Kalan Gün Sayısı	Takasbank Başlangıç Teminatı %
ENDEKS KONTRATLARI													
F_XU0300224	29.02.2024	9,729.75	9,913.50	-1.85 %	-183.75	9,954.00	9,712.25	172,247.00	16,983,457,765.00	300,096.00	5,997.00	16	15
F_XU0300424	30.04.2024	10,200.25	10,382.75	-1.76 %	-182.50	10,415.00	10,180.25	3,940.00	406,441,422.50	7,090.00	469.00	77	15

BIST 30 Yakın Vadeli Kontratı

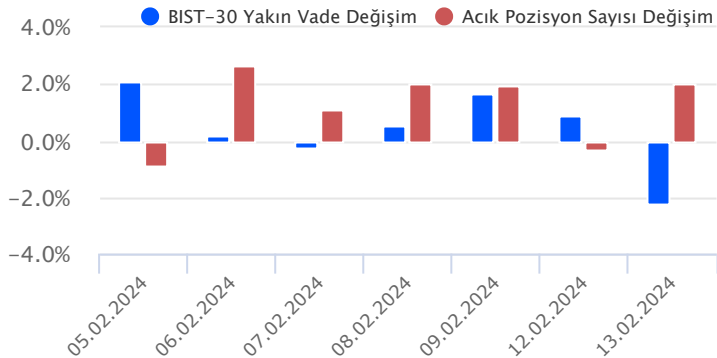


Şubat vadeli endeks sözleşmesi 9.712,25 ile 9.954,00 seviyeleri arasında hareket ederek günü %1,85 oranında düşüşle 9.729,75 uzlaşma fiyatından tamamladı. Son haftalarda pozitif bir fiyatlamının kaydedildiği ve zirvelerin yenilediği sözleşmede güçlü yükselişlerin ardından dün düzeltme eğiliminin güç kazandığı takip edildi. Akşam seans kapanışı da 9.722,50 puandan gerçekleşti. ABD'de beklentilerin üzerinde gelen TÜFE verisi sonrasında risk iştahı zayıflama kaydederken, küresel hisse piyasalarında satış baskısı artış kaydetti. ABD borsaları günü %1,50'leri bulan kayıplarla tamamlarken, ABD vadeliilerinde bu sabah yatay bir seyir etkili oluyor. Bu hafta Çin borsaları tatil nedeniyle işlem görmezken, Asya piyasalarında kırmızı bir renk hâkim. Avrupa vadeliileri ve CFD endeksleri hafif satıcı açılışlara işaret ediyor. Şubat vadeli sözleşmenin güne dalgalı bir başlangıç yapmasını bekliyoruz.

9.765 seviyesi altında kaldığı sürece düzeltme eğilimi etkisini sürdürebileceği sözleşmede 9.700 – 9.685 aralığı ilk destek bölgesi olup, bu bölge altına sarkmalarda 9.600 – 9.560 bölgesi ile devamında 9.500 seviyesine doğru geri çekilmeler gündeme gelebilir. Yaşanan düzeltmenin ardından toparlanma çabasının gözlenmesi halinde ise 9.765 ve 9.800 seviyeleri kısa vadeli direnç noktalarıdır. 9.800 üzeri tutunmalarda 9.858 ve 9.950 seviyeleri direnç konumunda bulunmaktadır.

Endeks - 30 Yakın Vade Aracı Kurum Dağılımı Günlük Değişim					
Long			Short		
Kurum	Net Lot	Pay (%)	Kurum	Net Lot	Pay (%)
İnfo Yatırım	3.168	16	Bank of America	5.661	29
Tacirler Yatırım	2.079	11	Yapı Kredi Yatırım	4.432	22
Vakıf Yatırım	1.956	10	İş Yatırım	4.383	22
Halk Yatırım	1.821	9	Teb Yatırım	1.550	8
Gedik Yatırım	1.151	6	A1 Capital Menkul	1.493	8
Diğer	9.633	49	Diğer	2.289	12
İlk 5 Kurum Satım Ağırlıklı					

Endeks - 30 Yakın Vade Aracı Kurum Dağılımı Tüm Vade					
Long			Short		
Kurum	Net Lot	Pay (%)	Kurum	Net Lot	Pay (%)
Teb Yatırım	97.121	76	İş Yatırım	40.714	32
Halk Yatırım	11.900	9	HSBC Yatırım	24.271	19
Garanti BBVA	8.582	7	Bank of America	12.318	10
Deniz Yatırım	5.903	5	Yapı Kredi Yatırım	7.958	6
Phillip Capital	1.431	1	Meksa Yatırım	7.548	6
Diğer	3.014	2	Diğer	35.143	28
İlk 5 Kurum Alım Ağırlıklı					

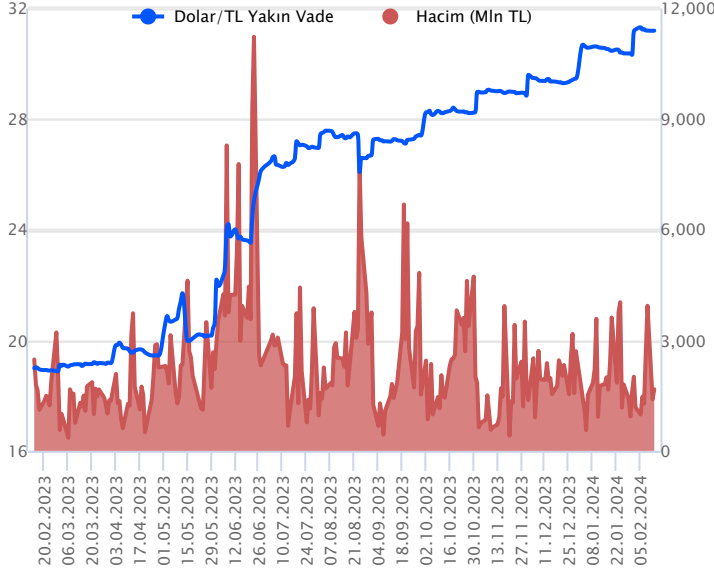


Fiyat (%) Açık Pozisyon (%) Yorum

Artış	Artış	Yükselişin devamlılığı için sinyal olarak kabul edilebilir.
Artış	Azalış	Yükselişin desteklenmediğini gösterir.
Azalış	Artış	Düşüşlerin devamlılığı için sinyal olarak kabul edilebilir.
Azalış	Azalış	Düşüşlerin desteklenmediğini gösterir.

Sözleşme Kodu	Vade Ayı	Uzlaşma Fiyatı	Önceki Uzlaşma Fiyatı	Değişim	Değişim Puan	Gün İçi Yüksek	Gün İçi Düşük	İşlem Miktarı	İşlem Hacim	Açık Pozisyon	Açık Pozisyon Değişimi	Vadeye Kalan Gün Sayısı	Takasbank Başlangıç Teminatı %
DÖVİZ KONTRATLARI													
F_EURTRY0224	29.02.2024	33.4520	33.6282	-0.52 %	-0.18	33.6886	33.4210	1,525	51,213,701	17,275	559	16	14
F_EURTRY0324	29.03.2024	34.5617	34.7485	-0.54 %	-0.19	34.7517	34.5414	109	3,777,426	447	23	45	14
F_EURUSD0224	29.02.2024	1.0730	1.0783	-0.49 %	-0.01	1.0809	1.0715	3,005	99,047,009	32,756	669	16	4
F_EURUSD0324	29.03.2024	1.0750	1.0795	-0.42 %	0.00	1.0806	1.0734	947	31,196,117	2,469	657	45	4
F_USDTRY0224	29.02.2024	31.1989	31.1902	0.03 %	0.01	31.2000	31.1761	53,578	1,670,852,233	831,193	-19,139	16	14
F_USDTRY0324	29.03.2024	32.1776	32.1661	0.04 %	0.01	32.1800	32.1424	12,451	400,431,642	456,427	10,503	45	14

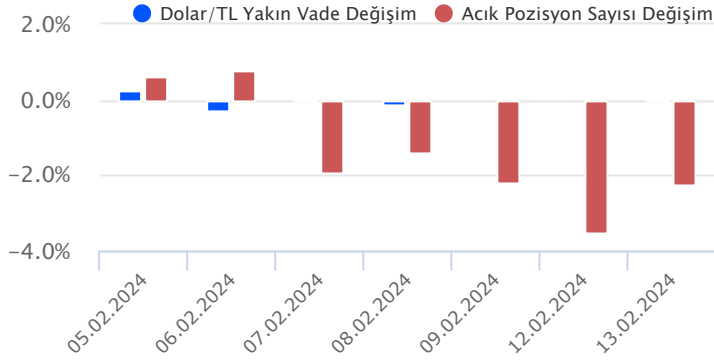
Dolar/TL Yakın Vadeli Kontratı



Şubat vadeli Dolar/TL sözleşmesi dün 31,1761 ile 31,2000 seviyeleri arasında dalgalanarak günü yüzde 0,03'lük yükselişle 31,1989 uzlaşma fiyatından tamamladı. Yurt içerisinde cari işlemler açığı aralık ayında 2,09 milyar dolar, 2023 yılı tamamında ise 45,2 milyar dolar olarak gerçekleşti. ABD'de tüketici enflasyonu ocakta yüzde 0,3 ile beklentileri aşarken, yıllık enflasyon ise yüzde 3,1 ile beklentilerin üzerinde gerçekleşti. Çekirdek tarafta da tüketici enflasyonu aylık yüzde 0,4 ve yıllık yüzde 3,9 oranında artışla beklentileri aştı. ABD'de beklentilerin üzerinde gelen tüketici enflasyonu sonrası dolar endeksinde ve ABD 10 yıllık tahvil faizinde artışlar yaşandı. Kur tarafına etkisi ise olmadı. Bugün yurt içerisinde ve ABD tarafında veri akışı sakin. Dolar/TL spot kuru, bu sabah saat 08:20 itibariyle 30,73'lü seviyelerde hareket ediyor. Dolar endeksi 104,78'li seviyelerde bulunurken, ABD 10 yıllık tahvil faizi ise bu sabah yüzde 4,31'li seviyelerde hareket ediyor.

Dolar/TL Yakın Vade Aracı Kurum Dağılımı Günlük Değişim					
Long			Short		
Kurum	Net Lot	Pay (%)	Kurum	Net Lot	Pay (%)
Teb Yatırım	13.755	43	Ak Yatırım	20.129	63
Bank of America	10.237	32	Deniz Yatırım	7.266	23
Akbank	3.500	11	Yapı Kredi Yatırım	1.550	5
Garanti Bankası	3.000	9	Mkesas Yatırım	950	3
Garanti BBVA	627	2	İş Yatırım	843	3
Diğer	1.082	3	Diğer	1.463	5
İlk 5 Kurum Alım Ağırlıklı					

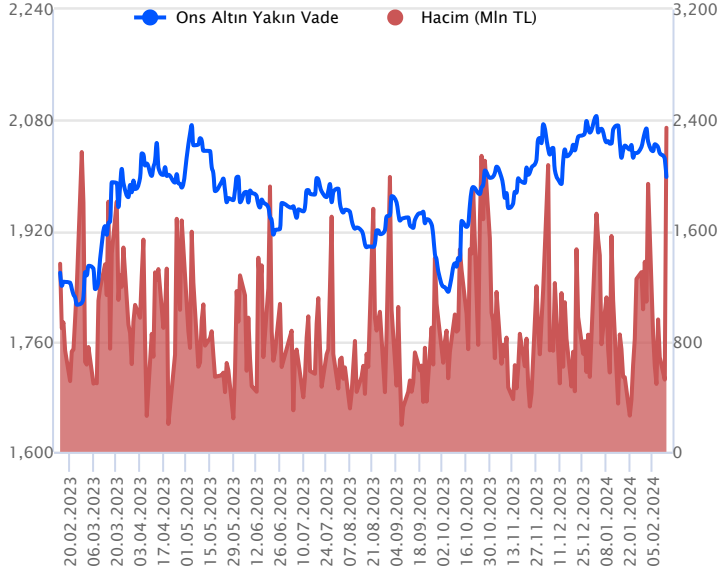
Dolar/TL Yakın Vade Aracı Kurum Dağılımı Tüm Vade					
Long			Short		
Kurum	Net Lot	Pay (%)	Kurum	Net Lot	Pay (%)
Ak Yatırım	236.859	32	Akbank	269.256	36
Denizbank	127.823	17	İş Yatırım	189.673	25
Deniz Yatırım	74.482	10	Bank of America	140.998	19
Yapı Kredi Yatırım	68.876	9	Finansbank	109.936	15
Garanti BBVA	61.776	8	Yatırım Finansman	16.685	2
Diğer	183.308	24	Diğer	26.576	4
İlk 5 Kurum Satım Ağırlıklı					



Fiyat (%)	Açık Pozisyon (%)	Yorum
Artış	Artış	Yükselişin devamlılığı için sinyal olarak kabul edilebilir.
Artış	Azalış	Yükselişin desteklenmediğini gösterir.
Azalış	Artış	Düşüşlerin devamlılığı için sinyal olarak kabul edilebilir.
Azalış	Azalış	Düşüşlerin desteklenmediğini gösterir.

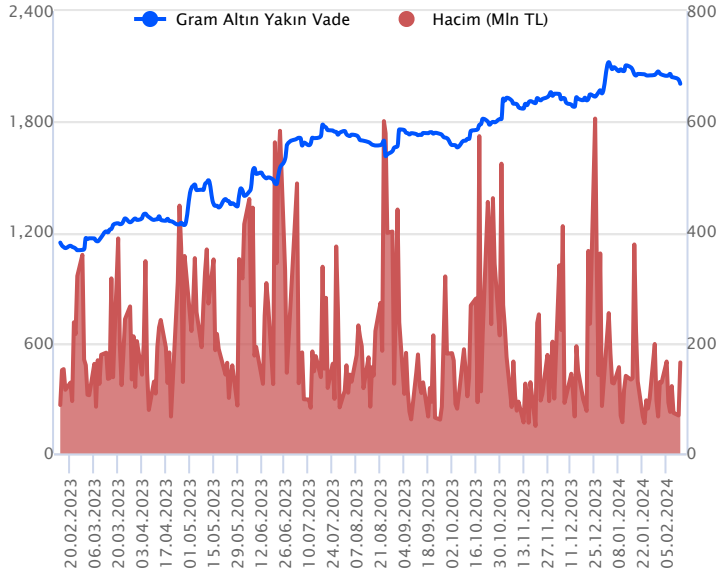
Sözleşme Kodu	Vade Ayı	Uzlaşma Fiyatı	Önceki Uzlaşma Fiyatı	Değişim	Değişim Puan	Gün İçi Yüksek	Gün İçi Düşük	İşlem Miktarı	İşlem Hacim	Açık Pozisyon	Açık Pozisyon Değişimi	Vadeye Kalan Gün Sayısı	Takasbank Başlangıç Teminatı %
ALTIN KONTRATLARI													
F_XAUTRYM0224	29.02.2024	2,005.820	2,027.650	-1.08 %	-21.83	2,041.980	2,002.950	81,194	164,510,922	1,001,416	-15,737	16	14
F_XAUTRYM0424	30.04.2024	2,166.850	2,187.260	-0.93 %	-20.41	2,201.500	2,164.230	28,755	62,772,307	130,299	3,001	77	14
F_XAUUSD0224	29.02.2024	1,998.700	2,021.950	-1.15 %	-23.25	2,050.000	1,996.000	38,002	2,344,199,661	57,185	-15,279	16	8
F_XAUUSD0424	30.04.2024	2,019.650	2,043.850	-1.18 %	-24.20	2,059.000	2,018.950	2,565	160,005,155	4,857	666	77	8

ONS ALTIN Yakın Vadeli Kontratı



Şubat vadeli ons altın sözleşmesi dün 2050,00\$ ile 1996,00\$ seviyeleri arasında dalgalanarak günü yüzde 1,15'lik düşüşle 1998,70\$ uzlaşma fiyatından tamamladı. ABD'de ocak ayına ilişkin enflasyon verisi yayımlandı. ABD'de tüketici enflasyonu aylık yüzde 0,3 ve yıllık yüzde 3,1 oranında artış kaydetti. Çekirdek tüketici enflasyonu tarafından ise aylık artış yüzde 0,4 ve yıllık artış yüzde 3,9 oranında gerçekleşti. Veriler beklentilerin üzerinde gerçekleşirken, dolar endeksinde ve ABD 10 yıllık tahvil artışları beraberinde getirdi. Değerli madenlerde ise düşüş eğilimleri ivme kazandı. Bugün ikincil düzey veriler piyasada takip edilecek. Ons altın spot piyasada bu sabah saat 08:20 itibariyle 1992\$ seviyelerinde hareket ediyor. Bu bağlamda ons altında satıcılar seyrilerin devamı durumunda 1988\$ - 1967\$ ve 1958\$ seviyeleri destek noktaları olarak takip edilebilir. Yükseliş eğilimlerinde 2005\$ seviyesi direnç olup, bu seviye üzerinde kalıcılık sağlanması durumunda 2020\$ ve 2036\$ seviyeleri direnç olarak izlenebilir.

GRAM ALTIN Yakın Vadeli Kontratı

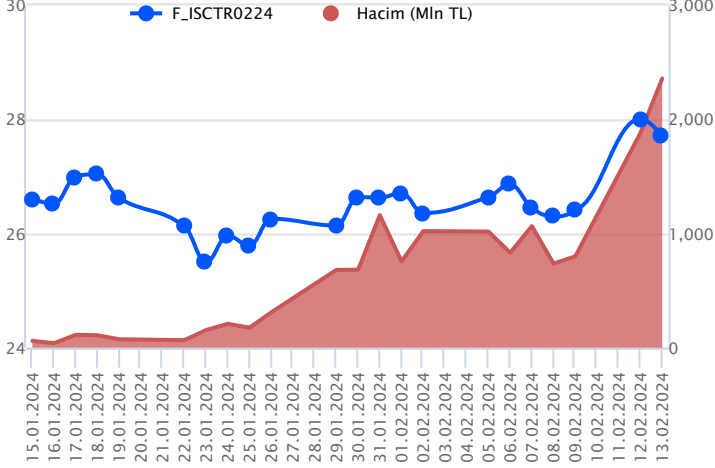


Şubat vadeli gram altın sözleşmesi dün 2002,95 TL – 2041,95 TL arasında dalgalanarak, günü negatif tarafta 2005,82 TL uzlaşma fiyatından %1,08'lik kayıpla tamamladı. Spot piyasada saat 08:25 itibariyle gram altın 1968 TL, ons altın 1992\$ ve Dolar/TL kuru 30,73'li seviyelerde işlem görüyor. Küresel piyasalarda haftanın majör başlığı olan ABD enflasyon fiyatlamaları üzerinde etkili oldu. ABD'de ocak ayı enflasyonu aylık bazda %0,3, yıllık bazda ise %3,1 ile beklentilerin üzerinde gerçekleşti. Ülkede çekirdek enflasyonu aylık bazda %0,4 yıllık bazda %3,9 ile 8 ayın en hızlı artışını kaydetti. Beklentilerin üzerinde açıklanan veri faiz indirimlerinin kısa sürede başlamayacağı sinyali verirken, oluşan beklentilerle dolar endeksi küresel çapta değer kazandı. Dolar endeksinde değer kazancı yaşanırken, değerli metalde sert değer kaybı takip edildi. Yurt içinde cari açık 2023'ün tamamında 45 milyar dolar gerçekleşirken, 2022'ye göre % 9 düşüş gösterdi. Sözleşmede olası oynaklığa karşı yatırımcıların aktif bir kar al/zarar durdur seviyesi belirleyerek hareket etmeleri daha sağlıklı olabilir.

Sözleşme	Vade Ayı	Son Uzlaşma	Önceki Uzlaşma	Değişim %	Günün Düşüğü	Günün Yüksekliği	İşlem Adedi	İşlem Hacmi
PAY VADELİ SÖZLEŞMELERİNDE EN FAZLA İŞLEM GÖRENLER								
F_ISCTR0224	29.02.2024	27.640	27.940	-1.1 %	27.470	28.400	843,405	2,358,116,833
F_EREGL0224	29.02.2024	47.130	47.400	-0.6 %	47.050	48.540	437,053	2,093,547,472
F_THYAO0224	29.02.2024	288.590	298.280	-3.2 %	287.010	299.000	63,556	1,865,793,239

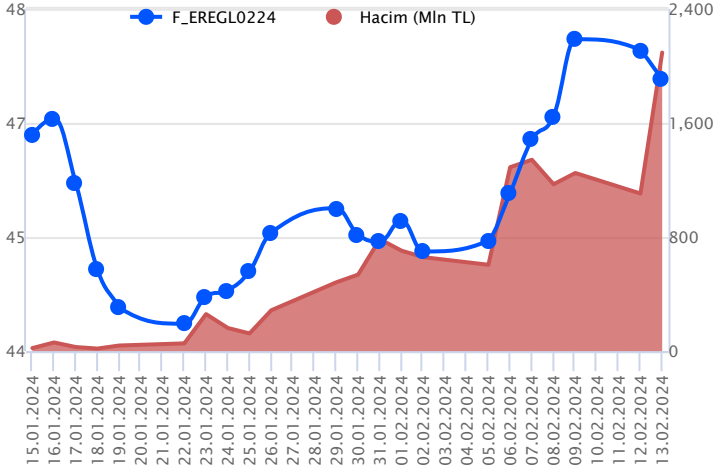
Pay vadeli sözleşmeleri, düşük teminatlarla yüksek tutarlı pozisyonlar almayı mümkün kılar. Pay vadeli sözleşmeleri ile ilgili daha detaylı bilgi almak için Gedik Yatırım VİOP Departmanı ile iletişime geçebilirsiniz.

F_ISCTR0224 Vadeli Kontratı



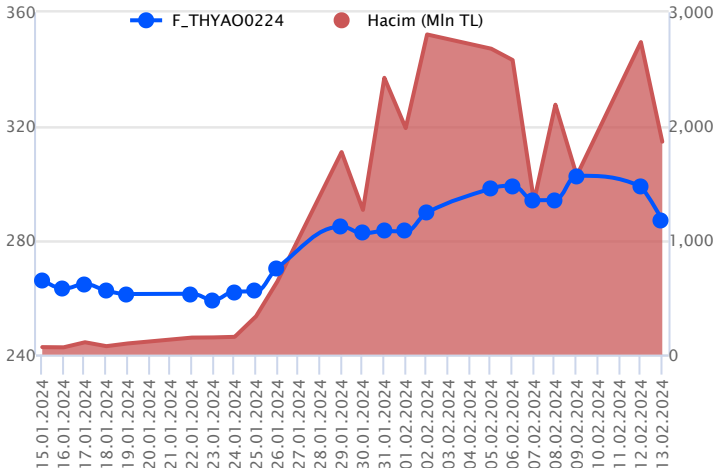
Bankacılık sektöründe negatif kapanış yaşanırken, Şubat vadeli ISCTR sözleşmesi gün içinde 27,47 TL ve 28,40 TL seviyeleri arasında dalgalanarak günü 27,64 TL uzlaşma fiyatından %1,1'LİK kayıpla tarafta tamamladı. Kapanışa yakın yaşanan satışın genele yayılması ile 28,00 TL seviyesinin altında kapanışın yaşandığı sözleşmede son çeyrek finansalları beklentilerin üzerinde açıklandı. Yüksek volatilitenin ön plana çıktığı sözleşmede ilk aşamada 28,00 TL üzeri kapanışlar önemli olacaktır. Bu koşulun sağlanması halinde 28,42 TL ve 29,00 TL gündeme gelecek direnç seviyeleridir. Geniş bantta fiyatlamının yaşandığı sözleşmede realizasyon hareketlerinin devam etmesi halinde 28,00 TL altında 27,20 TL ve 26,70 TL seviyeleri takip edilecek desteklerdir. Piyasa genelinde yaşanan volatilitenin sebebiyle alınacak pozisyonlarda temkinli olunması aktif bir stop-loss stratejisine bağlı kalınması faydalı olacaktır.

F_EREGL0224 Vadeli Kontratı



Şubat vadeli EREGL pay sözleşmesi 47,05 – 48,54 TL aralığında hareket ederek günü %0,6 oranında kayıpla 47,13 TL uzlaşma fiyatından tamamladı. Gün içerisinde yukarı yönlü denemelerin gözlemlendiği EREGL cephesinde Borsa İstanbul'da hız kazanan satışların etkisiyle kazançların korunamadığı ve satış baskısının artış kaydettiği takip edildi. EREGL sözleşmesinde 47,00 – 46,85 aralığı ilk güçlü destek bölgesi olup, bu bölge altına sarkmalarda 46,62 – 46,30 ve 45,90 seviyelerine doğru geri çekilmeler gündeme gelebilir. Tepki alımlarında ise 47,50 ve 47,77 seviyeleri kısa vadeli ilk direnç noktalarıdır. Bu seviyeler üzerinde 48,00 – 48,25 aralığı ile devamında 48,54 seviyesi direnç konumunda bulunmaktadır. Yurt içinde düzeltme eğiliminin güç kazandığı ortamda gün içi oynaklığın yüksek seyredebileceği göz önünde bulundurulmalı ve kaldıraçlı işlemlerde aktif bir risk yönetimi benimsenmelidir.

F_THYAO0224 Vadeli Kontratı



Endekste kapanışa yakın hacimli sert satışın ön plana çıktığı izlenirken, Şubat vadeli THYAO sözleşmesi 287,01 TL – 299,00 TL seviyeleri arasında dalgalanarak günü 288,59 TL uzlaşma fiyatından %3,2'lik kayıpla tamamladı. Sert satışın yaşandığı geniş bantta fiyatlamının yaşandığı sözleşmede realizasyon hareketlerinin devamında 14 günlük ortalamının bulunduğu 285,08 TL izlenen ilk destek konumunda bulunmaktadır. Bu bölgenin altında 283,45 TL ve 281,84 TL gündeme gelecek destek seviyeleridir. Ancak sözleşmede tepki alımlarının yeniden etkili olması halinde 290,00 TL izlenen ilk direnç noktasıdır. Bu bölgenin üzerinde saatlik kapanışların yaşanması halinde alım iştahı yeniden güç kazanacağından sırasıyla 292,80 TL ve 294,20 söz konusu olacak direnç noktalarıdır. Son dönemde kaydedilen volatilitenin sebebiyle alınacak pozisyonlarda temkinli olunması aktif bir stop-loss stratejisine bağlı kalınması faydalı olacaktır.

Dayanak Varlıkların Teknik Gösterge Görünümleri

20 Gün Ortalama/Fiyat Kesişmesi (YUKARI)

Bu şartları sağlayan dayanak varlık bulunmamaktadır.

Güç Göstergeleri Olumlu

VESTL

TSKB

ENJSA

AEFES

RSI ve Momentum göstergelerine göre olumlu olanlar

50 Gün Ortalama/Fiyat Kesişmesi (YUKARI)

HEKTS

GUBRF

MACD

20/50 Gün Ortalama Kesişmesi (YUKARI)

Bu şartları sağlayan dayanak varlık bulunmamaktadır.

Para Girişi Olan Dayanak Varlıklar

	Kapanış	İşlem Hacmi (Mln TL)
SASA	40.32	7,647.34090
ASELS	54.95	5,360.79949
EKGYO	10.71	5,049.08002
GUBRF	197.80	5,042.74084
HEKTS	19.98	3,620.67065

Yüksek Hacimliler

	İşlem Hacmi (Mln TL)
XU030	103,572.09
XSD25	67,359.86
X10XB	52,364.23
XLBNK	25,296.36
THYAO	10,579.53

20 Gün Ortalama/Fiyat Kesişmesi (AŞAĞI)

Güç Göstergeleri Zayıf

ISGYO

RSI ve Momentum göstergelerine göre zayıf olanlar

50 Gün Ortalama/Fiyat Kesişmesi (AŞAĞI)

ISGYO

Göstergeleri Dipte Olanlar

CCI, RSI, Stochastics, Williams' %R, MFI ve DX göstergelerinin ortalaması en düşük olanlar

20/50 Gün Ortalama Kesişmesi (AŞAĞI)

Bu şartları sağlayan dayanak varlık bulunmamaktadır.

Para Çıkışı Olan Dayanak Varlıklar

	Kapanış	İşlem Hacmi (Mln TL)
XU030	9,545.94	103,572.09
XSD25	11,576.07	67,359.86
X10XB	11,605.49	52,364.23
XLBNK	8,895.47	25,296.36
ISCTR	27.16	7,624.49

Dayanak Varlıkların Teknik Gösterge Konumları

Kod	5 Günlük H.O	10 Günlük H.O	20 Günlük H.O	50 Günlük H.O	RSI	StochS	MACD	CCI
AEFES	ALIM	ALIM	ALIM	ALIM	SATIM	ALIM	ALIM	SATIM
AKBNK	SATIM	ALIM	ALIM	ALIM	SATIM	ALIM	SATIM	SATIM
AKSEN	SATIM	ALIM	ALIM	ALIM	SATIM	ALIM	ALIM	SATIM
ALARK	SATIM	ALIM	ALIM	ALIM	SATIM	ALIM	ALIM	SATIM
ARCLK	SATIM	ALIM	ALIM	ALIM	SATIM	ALIM	ALIM	SATIM
ASELS	ALIM	ALIM	ALIM	ALIM	ALIM	SATIM	ALIM	ALIM
ASTOR	SATIM	SATIM	ALIM	ALIM	SATIM	ALIM	ALIM	SATIM
BIMAS	SATIM	ALIM	ALIM	ALIM	SATIM	ALIM	ALIM	SATIM
CIMSA	SATIM	ALIM	ALIM	ALIM	SATIM	ALIM	ALIM	SATIM
CNH/TRY	SATIM	ALIM	ALIM	ALIM	SATIM	ALIM	SATIM	SATIM
DOAS	SATIM	SATIM	ALIM	ALIM	SATIM	ALIM	ALIM	SATIM
DOHOL	SATIM	SATIM	ALIM	ALIM	SATIM	ALIM	ALIM	SATIM
ECILC	ALIM	ALIM	ALIM	ALIM	SATIM	ALIM	ALIM	SATIM
EKGYO	ALIM	ALIM	ALIM	ALIM	ALIM	SATIM	SATIM	ALIM
ENJSA	ALIM	ALIM	ALIM	ALIM	SATIM	ALIM	ALIM	ALIM
ENKAI	SATIM	ALIM	ALIM	ALIM	SATIM	ALIM	ALIM	SATIM
EREGL	ALIM	ALIM	ALIM	ALIM	ALIM	ALIM	ALIM	SATIM
EUR/TRY	SATIM	SATIM	ALIM	ALIM	SATIM	ALIM	SATIM	SATIM
EUR/USD	SATIM	SATIM	SATIM	SATIM	SATIM	ALIM	SATIM	SATIM
FROTO	ALIM	ALIM	ALIM	ALIM	SATIM	ALIM	ALIM	SATIM
GARAN	SATIM	ALIM	ALIM	ALIM	SATIM	SATIM	SATIM	SATIM
GBP/USD	SATIM	SATIM	SATIM	SATIM	SATIM	ALIM	SATIM	SATIM
GUBRF	ALIM	ALIM	ALIM	ALIM	ALIM	SATIM	ALIM	ALIM
HALKB	ALIM	ALIM	ALIM	ALIM	ALIM	SATIM	ALIM	SATIM
HEKTS	ALIM	ALIM	ALIM	ALIM	ALIM	SATIM	ALIM	ALIM
ISCTR	ALIM	ALIM	ALIM	ALIM	ALIM	SATIM	ALIM	ALIM
ISGYO	SATIM	SATIM	ALIM	SATIM	SATIM	ALIM	ALIM	SATIM
KARSN	SATIM	ALIM	ALIM	ALIM	SATIM	ALIM	ALIM	SATIM
KCHOL	SATIM	ALIM	ALIM	ALIM	SATIM	ALIM	ALIM	SATIM
KONTR	SATIM	SATIM	ALIM	ALIM	SATIM	ALIM	ALIM	SATIM
KOZAA	SATIM	SATIM	ALIM	ALIM	SATIM	ALIM	ALIM	SATIM
KOZAL	ALIM	ALIM	ALIM	ALIM	ALIM	SATIM	ALIM	ALIM
KRDMD	SATIM	ALIM	ALIM	ALIM	SATIM	ALIM	ALIM	SATIM
MGROS	SATIM	ALIM	ALIM	ALIM	SATIM	SATIM	ALIM	SATIM
ODAS	SATIM	ALIM	ALIM	ALIM	SATIM	ALIM	ALIM	SATIM
OYAKC	ALIM	ALIM	ALIM	ALIM	ALIM	ALIM	ALIM	ALIM
PETKM	SATIM	ALIM	ALIM	ALIM	SATIM	ALIM	ALIM	SATIM
PGSUS	SATIM	SATIM	ALIM	ALIM	SATIM	ALIM	ALIM	SATIM
RUB/TRY	SATIM	SATIM	SATIM	ALIM	SATIM	SATIM	SATIM	ALIM
SAHOL	SATIM	ALIM	ALIM	ALIM	SATIM	ALIM	ALIM	SATIM
SASA	ALIM	ALIM	ALIM	ALIM	ALIM	SATIM	ALIM	ALIM
SISE	SATIM	ALIM	ALIM	ALIM	SATIM	ALIM	ALIM	SATIM
SKBNK	SATIM	ALIM	ALIM	SATIM	SATIM	ALIM	ALIM	SATIM
SOKM	SATIM	ALIM	ALIM	ALIM	SATIM	ALIM	ALIM	SATIM
TAVHL	SATIM	ALIM	ALIM	ALIM	SATIM	ALIM	ALIM	SATIM
TCELL	SATIM	SATIM	ALIM	ALIM	SATIM	SATIM	SATIM	SATIM
THYAO	SATIM	SATIM	ALIM	ALIM	SATIM	ALIM	ALIM	SATIM
TKFEN	SATIM	SATIM	ALIM	ALIM	SATIM	ALIM	ALIM	SATIM
TOASO	SATIM	ALIM	ALIM	ALIM	SATIM	ALIM	ALIM	SATIM
TSKB	ALIM	ALIM	ALIM	ALIM	SATIM	ALIM	ALIM	SATIM
TTKOM	SATIM	SATIM	ALIM	ALIM	SATIM	SATIM	SATIM	SATIM
TUPRS	ALIM	ALIM	ALIM	ALIM	SATIM	ALIM	ALIM	ALIM
USD/TRY	ALIM	ALIM	ALIM	ALIM	SATIM	ALIM	SATIM	SATIM
VAKBN	SATIM	ALIM	ALIM	ALIM	SATIM	SATIM	ALIM	SATIM
VESTL	ALIM	ALIM	ALIM	ALIM	SATIM	ALIM	ALIM	SATIM
X10XB	SATIM	ALIM	ALIM	ALIM	SATIM	ALIM	ALIM	SATIM
XAU/TRY	SATIM	SATIM	SATIM	ALIM	SATIM	ALIM	SATIM	SATIM
XAU/USD	SATIM	SATIM	SATIM	SATIM	SATIM	ALIM	SATIM	SATIM
XLBNK	ALIM	ALIM	ALIM	ALIM	ALIM	SATIM	ALIM	ALIM
XSD25	SATIM	ALIM	ALIM	ALIM	SATIM	ALIM	ALIM	SATIM
XU030	ALIM	ALIM	ALIM	ALIM	SATIM	ALIM	ALIM	SATIM
YKBNK	ALIM	ALIM	ALIM	ALIM	ALIM	SATIM	ALIM	ALIM

Kod	Destek 3	Destek 2	Destek 1	Kapanış	Pivot	Direnç 1	Direnç 2	Direnç 3
	DESTEKLER				DİRENÇLER			
F_AEFES0224	152.42	154.94	157.08	159.22	159.60	161.74	164.26	166.40
F_AEFES0324	160.09	161.54	163.39	165.23	164.84	166.69	168.14	169.99
F_AKBNK0224	39.10	40.11	40.76	41.42	41.77	42.42	43.43	44.08
F_AKBNK0324	39.27	40.20	40.76	41.33	41.69	42.25	43.18	43.74
F_AKSEN0224	35.43	36.81	37.51	38.20	38.89	39.59	40.97	41.67
F_AKSEN0324	37.06	38.30	39.01	39.73	40.25	40.96	42.20	42.91
F_ALARK0224	109.35	112.81	114.60	116.40	118.06	119.85	123.31	125.10
F_ALARK0324	114.16	117.34	118.93	120.52	122.11	123.70	126.88	128.47
F_ARCLK0224	151.55	155.67	157.74	159.80	161.86	163.93	168.05	170.12
F_ARCLK0324	157.93	161.23	162.89	164.54	166.19	167.85	171.15	172.81
F_ASELS0224	51.69	52.91	54.31	55.70	55.53	56.93	58.15	59.55
F_ASELS0324	53.65	54.82	56.29	57.75	57.46	58.93	60.10	61.57
F_ASTOR0224	112.95	117.97	120.50	123.02	125.52	128.05	133.07	135.60
F_ASTOR0324	118.38	122.52	124.58	126.65	128.72	130.78	134.92	136.98
F_BIMAS0224	375.68	381.51	391.75	401.99	397.58	407.82	413.65	423.89
F_BIMAS0324	388.09	394.25	397.46	400.67	403.62	406.83	412.99	416.20
F_CIMSA0224	34.75	36.27	37.04	37.80	38.56	39.33	40.85	41.62
F_CIMSA0324	36.22	37.66	38.38	39.10	39.82	40.54	41.98	42.70
F_CNHTRY0224	4.33	4.33	4.33	4.33	4.33	4.33	4.33	4.33
F_DOAS0224	236.40	254.70	264.40	274.10	282.70	292.40	310.70	320.40
F_DOAS0324	254.05	269.83	277.71	285.60	293.49	301.37	317.15	325.03
F_DOHOL0224	12.81	13.26	13.50	13.73	13.95	14.19	14.64	14.88
F_DOHOL0324	13.37	13.81	14.02	14.24	14.46	14.67	15.11	15.32
F_ECILC0224	50.96	51.68	52.59	53.49	53.31	54.22	54.94	55.85
F_ECILC0324	52.77	53.43	54.27	55.10	54.93	55.77	56.43	57.27
F_EKGYO0224	10.20	10.44	10.70	10.95	10.94	11.20	11.44	11.70
F_EKGYO0324	10.60	10.83	11.06	11.28	11.29	11.52	11.75	11.98
F_ENJSA0224	56.07	57.68	58.85	60.01	60.46	61.63	63.24	64.41
F_ENJSA0324	58.88	60.36	61.20	62.05	62.68	63.52	65.00	65.84
F_ENKAI0224	37.64	38.65	39.29	39.93	40.30	40.94	41.95	42.59
F_ENKAI0324	39.36	40.28	40.84	41.40	41.76	42.32	43.24	43.80
F_EREGL0224	45.08	46.06	46.57	47.07	47.55	48.06	49.04	49.55
F_EREGL0324	46.82	47.74	48.24	48.73	49.16	49.66	50.58	51.08
F_EURTRY0224	33.09	33.26	33.36	33.46	33.52	33.62	33.79	33.89
F_EURTRY0324	34.26	34.40	34.47	34.54	34.61	34.68	34.82	34.89
F_EURUSD0224	1.06	1.07	1.07	1.07	1.07	1.08	1.08	1.09
F_EURUSD0324	1.06	1.07	1.07	1.07	1.08	1.08	1.08	1.09
F_FROTO0224	919.73	943.62	956.67	969.72	980.50	993.61	1,017.50	1,030.55
F_FROTO0324	934.01	952.01	961.50	971.00	979.50	988.99	1,006.99	1,016.48
F_GARAN0224	58.26	60.63	63.33	66.03	65.70	68.40	70.77	73.47
F_GARAN0324	65.00	66.44	67.28	68.11	68.72	69.56	71.00	71.84
F_GBPUSD0224	1.24	1.25	1.25	1.26	1.26	1.26	1.27	1.28
F_GBPUSD0324	1.25	1.26	1.26	1.26	1.26	1.26	1.27	1.27
F_GUBRF0224	172.03	177.38	188.08	198.78	193.43	204.13	209.48	220.18
F_GUBRF0324	174.72	180.94	192.60	204.26	198.82	210.48	216.70	228.36
F_HALKB0224	13.59	14.02	14.36	14.69	14.79	15.13	15.56	15.90
F_HALKB0324	14.05	14.51	14.86	15.20	15.32	15.67	16.13	16.48
F_HEKTS0224	16.71	17.54	18.54	19.55	19.37	20.37	21.20	22.20
F_HEKTS0324	17.32	18.11	18.99	19.86	19.78	20.66	21.45	22.33
F_ISCTR0224	26.39	26.93	27.32	27.71	27.86	28.25	28.79	29.18
F_ISCTR0324	27.19	27.77	28.06	28.35	28.64	28.93	29.51	29.80
F_ISGYO0224	16.94	17.73	18.13	18.54	18.92	19.32	20.11	20.51
F_ISGYO0324	17.68	18.38	18.72	19.07	19.42	19.76	20.46	20.80
F_KARSN0224	9.45	9.76	9.96	10.17	10.27	10.47	10.78	10.98
F_KARSN0324	9.77	10.09	10.25	10.41	10.57	10.73	11.05	11.21
F_KCHOL0224	167.27	170.04	171.47	172.91	174.24	175.67	178.44	179.87
F_KCHOL0324	173.90	176.50	177.80	179.10	180.40	181.70	184.30	185.60
F_KONTR0224	225.78	237.88	243.99	250.10	256.09	262.20	274.30	280.41
F_KONTR0324	235.56	246.69	253.36	260.03	264.49	271.16	282.29	288.96
F_KOZAA0224	48.36	49.67	50.39	51.11	51.70	52.42	53.73	54.45
F_KOZAA0324	50.20	51.46	52.18	52.90	53.44	54.16	55.42	56.14
F_KOZAL0224	20.86	21.71	22.15	22.60	23.00	23.44	24.29	24.73
F_KOZAL0324	21.32	22.23	22.82	23.40	23.73	24.32	25.23	25.82
F_KRDMD0224	26.97	27.78	28.22	28.65	29.03	29.47	30.28	30.72
F_KRDMD0324	28.10	28.86	29.27	29.67	30.03	30.44	31.20	31.61
F_MGROS0224	427.04	434.14	439.40	444.66	446.50	451.76	458.86	464.12

Kod	Destek 3	Destek 2	Destek 1	Kapanış	Pivot	Direnç 1	Direnç 2	Direnç 3
DESTEKLER				DİRENÇLER				
F_MGROS0324	447.87	453.05	455.64	458.23	460.82	463.41	468.59	471.18
F_ODAS0224	9.16	9.49	9.67	9.84	10.00	10.18	10.51	10.69
F_ODAS0324	9.55	9.87	10.06	10.24	10.38	10.57	10.89	11.08
F_OYAKC0224	62.51	64.78	65.96	67.14	68.23	69.41	71.68	72.86
F_OYAKC0324	64.80	67.06	68.19	69.32	70.45	71.58	73.84	74.97
F_PETKM0224	22.19	22.93	23.34	23.76	24.08	24.49	25.23	25.64
F_PETKM0324	23.05	23.76	24.15	24.55	24.86	25.25	25.96	26.35
F_PGSUS0224	750.02	772.11	783.53	794.94	805.62	817.04	839.13	850.55
F_PGSUS0324	783.91	803.71	813.60	823.50	833.40	843.29	863.09	872.98
F_SAHOL0224	76.31	78.34	79.43	80.51	81.46	82.55	84.58	85.67
F_SAHOL0324	79.53	81.45	82.41	83.37	84.33	85.29	87.21	88.17
F_SASA0224	38.26	39.45	40.37	41.30	41.56	42.48	43.67	44.59
F_SASA0324	39.62	40.79	41.66	42.53	42.83	43.70	44.87	45.74
F_SISE0224	49.46	50.70	51.40	52.09	52.64	53.34	54.58	55.28
F_SISE0324	51.34	52.59	53.23	53.87	54.48	55.12	56.37	57.01
F_SKBK0224	4.78	4.95	5.03	5.12	5.20	5.28	5.45	5.53
F_SKBK0324	4.94	5.12	5.20	5.29	5.38	5.46	5.64	5.72
F_SOKM0224	67.78	69.16	70.20	71.25	71.58	72.62	74.00	75.04
F_SOKM0324	70.42	71.74	72.66	73.59	73.98	74.90	76.22	77.14
F_TAVHL0224	142.90	147.75	150.68	153.60	155.53	158.46	163.31	166.24
F_TAVHL0324	151.44	155.10	156.94	158.77	160.60	162.44	166.10	167.94
F_TCELL0224	65.67	67.59	68.78	69.96	70.70	71.89	73.81	75.00
F_TCELL0324	67.98	69.89	71.07	72.25	72.98	74.16	76.07	77.25
F_THYAO0224	271.12	279.07	283.11	287.16	291.06	295.10	303.05	307.09
F_THYAO0324	281.70	289.58	293.51	297.45	301.39	305.32	313.20	317.13
F_TKFEN0224	42.21	43.48	44.14	44.80	45.41	46.07	47.34	48.00
F_TKFEN0324	43.78	44.97	45.70	46.42	46.89	47.62	48.81	49.54
F_TOASO0224	244.00	252.44	256.71	260.97	265.15	269.42	277.86	282.13
F_TOASO0324	244.17	251.83	255.67	259.50	263.33	267.17	274.83	278.67
F_TSKB0224	8.80	9.15	9.34	9.54	9.69	9.88	10.23	10.42
F_TSKB0324	8.91	9.22	9.39	9.56	9.70	9.87	10.18	10.35
F_TTKOM0224	30.80	31.76	32.43	33.10	33.39	34.06	35.02	35.69
F_TTKOM0324	32.22	33.11	33.67	34.23	34.56	35.12	36.01	36.57
F_TUPRS0224	155.35	159.17	161.50	163.82	165.32	167.65	171.47	173.80
F_TUPRS0324	160.52	163.80	165.44	167.08	168.72	170.36	173.64	175.28
F_USDTRY0224	31.16	31.17	31.18	31.20	31.19	31.21	31.22	31.23
F_USDTRY0324	32.11	32.13	32.15	32.17	32.16	32.19	32.20	32.22
F_VAKBN0224	13.96	14.27	14.42	14.58	14.73	14.88	15.19	15.34
F_VAKBN0324	14.55	14.83	14.97	15.11	15.25	15.39	15.67	15.81
F_VESTL0224	79.88	82.90	84.95	86.99	87.97	90.02	93.04	95.09
F_VESTL0324	82.24	85.32	87.31	89.30	90.39	92.38	95.46	97.45
F_X10XB0224	11,739.67	11,811.33	11,847.17	11,883.00	11,918.83	11,954.67	12,026.33	12,062.17
F_X10XB0424	12,516.67	12,535.33	12,572.67	12,610.00	12,591.33	12,628.67	12,647.33	12,684.67
F_XAUTRYM0224	1,952.28	1,977.62	1,991.31	2,005.01	2,016.65	2,030.34	2,055.68	2,069.37
F_XAUTRYM0424	2,118.92	2,141.57	2,156.19	2,170.80	2,178.84	2,193.46	2,216.11	2,230.73
F_XAUUSD0224	1,925.10	1,960.55	1,979.10	1,997.65	2,014.55	2,033.10	2,068.55	2,087.10
F_XAUUSD0424	1,966.48	1,992.72	2,006.53	2,020.35	2,032.77	2,046.58	2,072.82	2,086.63
F_XLBNK0224	8,750.67	8,895.33	9,020.67	9,146.00	9,165.33	9,290.67	9,435.33	9,560.67
F_XLBNK0424	9,064.50	9,217.50	9,294.00	9,370.50	9,447.00	9,523.50	9,676.50	9,753.00
F_XSD250424	10,764.00	10,764.00	10,764.00	10,764.00	10,764.00	10,764.00	10,764.00	10,764.00
F_XU0300224	9,396.75	9,554.50	9,638.50	9,722.50	9,796.25	9,880.25	10,038.00	10,122.00
F_XU0300424	9,881.08	10,030.67	10,115.83	10,201.00	10,265.42	10,350.58	10,500.17	10,585.33
F_YKBNK0224	22.53	23.03	23.31	23.59	23.81	24.09	24.59	24.87
F_YKBNK0324	22.78	23.21	23.48	23.74	23.91	24.18	24.61	24.88

Sözleşme Kodu	Vade Ayı	Uzlaşma Fiyatı	Önceki Uzlaşma Fiyatı	Değişim	Değişim Puan	Gün İçi Yüksek	Gün İçi Düşük	İşlem Miktarı	İşlem Hacim	Açık Pozisyon	Açık Pozisyon Değişimi	Vadeye Kalan Gün Sayısı	Takasbank Başlangıç Teminatı %
ENDEKS KONTRATLARI													
F_XU0300224	29.02.2024	9,729.75	9,913.50	-1.85 %	-183.75	9,954.00	9,712.25	172,247.00	16,983,457,765.00	300,096.00	5,997.00	16	15
F_XU0300424	30.04.2024	10,200.25	10,382.75	-1.76 %	-182.50	10,415.00	10,180.25	3,940.00	406,441,422.50	7,090.00	469.00	77	15
F_XU0300624	28.06.2024	10,708.00	10,813.00	-0.97 %	-105.00	10,860.00	10,700.25	156.00	16,836,137.50	260.00	60.00	136	15
F_XU0301224	31.12.2024	12,910.50	12,839.50	0.55 %	71.00	12,939.50	12,865.25	8.00	1,032,437.50	185.00	0.00	322	15
DÖVİZ KONTRATLARI													
F_CNHTRY0224	29.02.2024	4.3270	4.3270	0.00 %	0.00	4.3270	4.3270	1	43,270	1	1	16	14
F_CNHTRY0324	29.03.2024	0.0000	0.0000	0.00 %	0.00	0.0000	0.0000					45	14
F_EURTRY0224	29.02.2024	33.4520	33.6282	-0.52 %	-0.18	33.6886	33.4210	1,525	51,213,701	17,275	559	16	14
F_EURTRY0324	29.03.2024	34.5617	34.7485	-0.54 %	-0.19	34.7517	34.5414	109	3,777,426	447	23	45	14
F_EURUSD0224	29.02.2024	1.0730	1.0783	-0.49 %	-0.01	1.0809	1.0715	3,005	99,047,009	32,756	669	16	4
F_EURUSD0324	29.03.2024	1.0750	1.0795	-0.42 %	0.00	1.0806	1.0734	947	31,196,117	2,469	657	45	4
F_GBPUSD0224	29.02.2024	1.2641	1.2626	0.12 %	0.00	1.2684	1.2579	52	2,015,113	81	-7	16	5
F_GBPUSD0324	29.03.2024	1.2636	1.2630	0.05 %	0.00	1.2673	1.2601	47	1,820,341	7	3	45	5
F_RUBTRY0224	29.02.2024	0.0000	0.0000	0.00 %	0.00	0.0000	0.0000					16	21
F_RUBTRY0324	29.03.2024	0.0000	0.0000	0.00 %	0.00	0.0000	0.0000					45	21
F_USDTRY0224	29.02.2024	31.1989	31.1902	0.03 %	0.01	31.2000	31.1761	53,578	1,670,852,233	831,193	-19,139	16	14
F_USDTRY0324	29.03.2024	32.1776	32.1661	0.04 %	0.01	32.1800	32.1424	12,451	400,431,642	456,427	10,503	45	14
F_P_USDTRY0224	29.02.2024	0.0000	0.0000	0.00 %	0.00	0.0000	0.0000					16	14
F_P_USDTRY0324	29.03.2024	0.0000	0.0000	0.00 %	0.00	0.0000	0.0000					45	14
KIYMETLİ MADEN KONTRATLARI													
F_XAUTRYM0224	29.02.2024	2,005.820	2,027.650	-1.08 %	-21.83	2,041.980	2,002.950	81,194	164,510,922	1,001,416	-15,737	16	14
F_XAUTRYM0424	30.04.2024	2,166.850	2,187.260	-0.93 %	-20.41	2,201.500	2,164.230	28,755	62,772,307	130,299	3,001	77	14
F_XAUUSD0224	29.02.2024	1,998.700	2,021.950	-1.15 %	-23.25	2,050.000	1,996.000	38,002	2,344,199,661	57,185	-15,279	16	8
F_XAUUSD0424	30.04.2024	2,019.650	2,043.850	-1.18 %	-24.20	2,059.000	2,018.950	2,565	160,005,155	4,857	666	77	8
PAY VADELİ													
F_AEFES0224	29.02.2024	159.490	161.030	-0.96 %	-1.54	162.120	157.460	4,689	74,969,949	11,110	-384	16	16
F_AEFES0324	29.03.2024	165.290	165.990	-0.42 %	-0.70	166.300	163.000	92	1,519,427	404	0	45	16
F_AKBNK0224	29.02.2024	41.350	42.080	-1.73 %	-0.73	42.770	41.110	328,151	1,386,048,709	300,369	-10,520	16	16
F_AKBNK0324	29.03.2024	41.290	42.200	-2.16 %	-0.91	42.610	41.120	8,021	33,931,311	11,440	-3,582	45	16
F_AKSEN0224	29.02.2024	38.350	39.700	-3.40 %	-1.35	40.280	38.200	17,518	69,239,969	28,609	-1,749	16	15
F_AKSEN0324	29.03.2024	39.770	41.030	-3.07 %	-1.26	41.480	39.530	661	2,698,743	2,636	25	45	15
F_ALARK0224	29.02.2024	116.500	120.970	-3.70 %	-4.47	121.510	116.260	19,269	228,272,254	39,247	-904	16	17
F_ALARK0324	29.03.2024	120.830	125.370	-3.62 %	-4.54	125.290	120.520	1,530	18,752,130	1,666	627	45	17
F_ARCLK0224	29.02.2024	159.990	164.590	-2.79 %	-4.60	165.990	159.800	12,683	206,648,208	20,566	-887	16	15
F_ARCLK0324	29.03.2024	164.990	168.860	-2.29 %	-3.87	169.500	164.540	152	2,543,375	1,347	-9	45	15
F_ASELS0224	29.02.2024	55.840	54.560	2.35 %	1.28	56.760	54.140	153,162	854,388,981	123,147	-15,603	16	16
F_ASELS0324	29.03.2024	57.800	56.320	2.63 %	1.48	58.640	56.000	9,709	55,852,870	3,367	-2,329	45	16
F_ASTOR0224	29.02.2024	123.740	129.020	-4.09 %	-5.28	130.550	123.000	20,097	253,562,161	34,729	2,506	16	19
F_ASTOR0324	29.03.2024	127.040	131.760	-3.58 %	-4.72	132.850	126.650	519	6,671,157	1,121	5	45	19
F_BIMAS0224	29.02.2024	389.590	400.420	-2.70 %	-10.83	403.410	387.340	8,728	342,899,970	21,021	886	16	15
F_BIMAS0324	29.03.2024	401.050	413.620	-3.04 %	-12.57	409.780	400.410	252	10,228,434	512	84	45	15
F_CIMSA0224	29.02.2024	37.980	39.790	-4.55 %	-1.81	40.090	37.800	7,455	28,955,679	9,116	2,545	16	16
F_CIMSA0324	29.03.2024	39.480	41.160	-4.08 %	-1.68	41.260	39.100	411	1,661,897	810	231	45	16
F_DOAS0224	29.02.2024	274.970	293.270	-6.24 %	-18.30	301.000	273.000	2,604	73,691,327	1,294	240	16	16
F_DOAS0324	29.03.2024	286.820	302.580	-5.21 %	-15.76	309.260	285.600	253	7,478,017	250	152	45	16
F_DOHOL0224	29.02.2024	13.760	14.300	-3.78 %	-0.54	14.410	13.720	145,322	204,105,261	401,315	-30,352	16	17
F_DOHOL0324	29.03.2024	14.240	14.810	-3.85 %	-0.57	14.890	14.240	2,977	4,340,113	16,485	1,691	45	17
F_ECILC0224	29.02.2024	53.520	53.410	0.21 %	0.11	54.040	52.410	14,698	78,239,260	21,979	821	16	17
F_ECILC0324	29.03.2024	55.190	54.880	0.56 %	0.31	55.600	54.100	481	2,633,712	449	44	45	17
F_EKGYO0224	29.02.2024	10.960	10.710	2.33 %	0.25	11.190	10.690	1,571,938	1,731,644,612	1,545,750	-42,242	16	16
F_EKGYO0324	29.03.2024	11.260	11.050	1.90 %	0.21	11.530	11.070	28,381	32,488,184	42,638	12,214	45	16
F_ENJSA0224	29.02.2024	59.880	61.460	-2.57 %	-1.58	62.080	59.300	34,374	209,858,037	46,614	-2,923	16	16
F_ENJSA0324	29.03.2024	61.960	63.550	-2.50 %	-1.59	64.150	61.830	833	5,239,450	1,452	219	45	16
F_ENKAI0224	29.02.2024	39.830	41.050	-2.97 %	-1.22	41.310	39.660	40,701	165,629,928	80,684	-6,351	16	17
F_ENKAI0324	29.03.2024	41.370	42.460	-2.57 %	-1.09	42.680	41.200	1,042	4,400,403	6,640	136	45	17
F_EREGL0224	29.02.2024	47.130	47.400	-0.57 %	-0.27	48.540	47.050	437,053	2,093,547,472	437,351	40,580	16	15
F_EREGL0324	29.03.2024	48.760	48.950	-0.39 %	-0.19	50.090	48.670	12,943	64,102,314	10,969	-6,033	45	15
F_FROTO0224	29.02.2024	970.560	998.240	-2.77 %	-27.68	1,004.450	967.510	4,616	455,283,581	4,439	65	16	16
F_FROTO0324	29.03.2024	972.580	989.420	-1.70 %	-16.84	997.490	970.000	106	10,415,276	236	31	45	16
F_GARAN0224	29.02.2024	65.710	67.320	-2.39 %	-1.61	68.070	63.000	139,224	934,354,608	111,355	10,937	16	16
F_GARAN0324	29.03.2024	68.040	69.400	-1.96 %	-1.36	70.170	67.890	4,803	33,213,789	2,514	462	45	16
F_GUBRF0224	29.02.2024	198.770	180.710	9.99 %	18.06	198.780	182.730	61,181	1,156,587,107	27,536	-712	16	20
F_GUBRF0324	29.03.2024	204.840	186.400	9.89 %	18.44	205.040	187.160	2,180	42,934,905	2,406	139	45	20
F_HALKB0224	29.02.2024	14.740	14.510	1.59 %	0.23	15.230	14.460	275,805	411,464,478	241,591	48,630	16	19
F_HALKB0324	29.03.2024	15.260	15.010	1.67 %	0.25	15.790	14.980	4,914	7,568,502	10,093	1,468	45	19
F_HEKTS0224	29.02.2024	19.530	18.630	4.83 %	0.90	20.190	18.360	242,310	467,687,783	202,781	24,778	16	20
F_HEKTS0324	29.03.2024	19.880	19.110	4.03 %	0.77	20.580	18.910	8,293	16,365,179	9,337	194	45	20

Sözleşme Kodu	Vade Ayı	Uzlaşma Fiyatı	Önceki Uzlaşma Fiyatı	Değişim	Değişim Puan	Gün İçi Yüksek	Gün İçi Düşük	İşlem Miktarı	İşlem Hacim	Açık Pozisyon	Açık Pozisyon Değişimi	Vadeye Kalan Gün Sayısı	Takasbank Başlangıç Teminatı %
PAY VADELİ													
F_ISCTR0224	29.02.2024	27.640	27.940	-1.07 %	-0.30	28.400	27.470	843,405	2,358,116,833	651,571	-23,752	16	17
F_ISCTR0324	29.03.2024	28.500	28.780	-0.97 %	-0.28	29.220	28.350	27,779	79,296,289	23,126	-18,490	45	17
F_ISGYO0224	29.02.2024	18.530	19.510	-5.02 %	-0.98	19.700	18.510	35,335	67,118,377	63,183	-2,277	16	17
F_ISGYO0324	29.03.2024	19.100	19.940	-4.21 %	-0.84	20.110	19.070	600	1,166,818	2,347	-28	45	17
F_KARSN0224	29.02.2024	10.130	10.460	-3.15 %	-0.33	10.570	10.060	40,134	41,442,303	47,492	-2,948	16	17
F_KARSN0324	29.03.2024	10.520	10.720	-1.87 %	-0.20	10.890	10.410	768	815,489	3,866	-66	45	17
F_KCHOL0224	29.02.2024	173.110	176.280	-1.80 %	-3.17	177.000	172.800	31,410	551,642,072	78,051	2,364	16	17
F_KCHOL0324	29.03.2024	179.120	181.970	-1.57 %	-2.85	183.000	179.100	2,609	47,826,385	6,494	2,113	45	17
F_KONTR0224	29.02.2024	251.010	266.280	-5.73 %	-15.27	268.190	249.980	7,864	203,309,090	7,235	-136	16	19
F_KONTR0324	29.03.2024	259.440	273.550	-5.16 %	-14.11	275.620	257.820	244	6,467,775	341	55	45	19
F_KOZAA0224	29.02.2024	51.170	52.630	-2.77 %	-1.46	53.010	50.980	44,287	230,400,776	56,534	1,353	16	16
F_KOZAA0324	29.03.2024	52.780	54.500	-3.16 %	-1.72	54.700	52.720	4,923	26,616,290	5,120	2,290	45	16
F_KOZAL0224	29.02.2024	22.610	23.010	-1.74 %	-0.40	23.840	22.550	251,493	582,333,146	357,536	20,244	16	20
F_KOZAL0324	29.03.2024	23.440	23.780	-1.43 %	-0.34	24.650	23.150	11,982	28,696,933	27,643	5,538	45	20
F_KRDMD0224	29.02.2024	28.660	29.400	-2.52 %	-0.74	29.850	28.600	211,685	619,457,651	180,318	6,879	16	19
F_KRDMD0324	29.03.2024	29.690	30.280	-1.95 %	-0.59	30.800	29.630	6,495	19,914,404	7,756	5,177	45	19
F_MGROS0224	29.02.2024	442.710	452.860	-2.24 %	-10.15	453.600	441.240	2,684	119,771,992	7,797	-322	16	17
F_MGROS0324	29.03.2024	459.380	468.900	-2.03 %	-9.52	466.000	458.230	212	9,754,576	483	140	45	17
F_ODAS0224	29.02.2024	9.860	10.300	-4.27 %	-0.44	10.340	9.830	430,129	432,925,548	500,180	-96,802	16	17
F_ODAS0324	29.03.2024	10.230	10.650	-3.94 %	-0.42	10.710	10.200	6,645	6,934,256	22,422	3,409	45	17
F_OYAKC0224	29.02.2024	67.370	67.870	-0.74 %	-0.50	70.500	67.050	70,337	485,904,044	49,479	5,022	16	17
F_OYAKC0324	29.03.2024	69.810	69.920	-0.16 %	-0.11	72.710	69.320	2,524	18,001,716	2,479	458	45	17
F_PETKM0224	29.02.2024	23.780	24.440	-2.70 %	-0.66	24.810	23.660	352,003	858,980,502	511,575	-41,162	16	16
F_PETKM0324	29.03.2024	24.530	25.160	-2.50 %	-0.63	25.560	24.460	2,591	6,527,816	15,969	1,295	45	16
F_PGSUS0224	29.02.2024	795.520	822.750	-3.31 %	-27.23	827.720	794.210	4,976	402,536,182	10,461	-143	16	17
F_PGSUS0324	29.03.2024	824.200	850.340	-3.07 %	-26.14	853.190	823.500	1,127	95,195,427	1,185	727	45	17
F_SAHOL0224	29.02.2024	80.560	82.930	-2.86 %	-2.37	83.500	80.380	90,939	744,959,830	167,639	-4,915	16	15
F_SAHOL0324	29.03.2024	83.520	85.820	-2.68 %	-2.30	86.250	83.370	9,590	82,033,142	24,317	6,572	45	15
F_SASA0224	29.02.2024	41.260	40.920	0.83 %	0.34	42.740	40.630	220,249	916,033,990	121,576	6,449	16	18
F_SASA0324	29.03.2024	42.630	42.230	0.95 %	0.40	44.000	41.960	2,190	9,347,300	2,386	-333	45	18
F_SISE0224	29.02.2024	52.040	53.540	-2.80 %	-1.50	53.890	51.950	88,327	467,440,509	169,839	5,209	16	17
F_SISE0324	29.03.2024	53.910	55.250	-2.43 %	-1.34	55.730	53.840	4,106	22,508,073	11,929	1,339	45	17
F_SKBNK0224	29.02.2024	5.130	5.310	-3.39 %	-0.18	5.360	5.110	130,331	68,239,217	155,384	-1,410	16	18
F_SKBNK0324	29.03.2024	5.300	5.480	-3.28 %	-0.18	5.550	5.290	2,578	1,393,541	38,748	215	45	18
F_SOKM0224	29.02.2024	71.000	72.560	-2.15 %	-1.56	72.950	70.530	17,016	121,562,735	48,296	314	16	16
F_SOKM0324	29.03.2024	73.370	74.980	-2.15 %	-1.61	75.290	73.050	761	5,632,251	2,270	-9	45	16
F_TAVHL0224	29.02.2024	153.550	158.410	-3.07 %	-4.86	160.390	152.610	10,912	170,413,570	29,305	648	16	17
F_TAVHL0324	29.03.2024	159.060	162.210	-1.94 %	-3.15	164.270	158.770	149	2,397,589	549	11	45	17
F_TCELL0224	29.02.2024	69.900	72.460	-3.53 %	-2.56	72.630	69.520	103,057	727,545,617	223,522	15,505	16	15
F_TCELL0324	29.03.2024	72.000	74.710	-3.63 %	-2.71	74.890	71.800	10,310	76,199,677	11,834	3,062	45	15
F_THYAO0224	29.02.2024	288.590	298.280	-3.25 %	-9.69	299.000	287.010	63,556	1,865,793,239	111,406	-2,322	16	16
F_THYAO0324	29.03.2024	298.120	308.740	-3.44 %	-10.62	309.260	297.450	2,399	73,072,111	7,602	1,111	45	16
F_TKFEN0224	29.02.2024	44.780	46.420	-3.53 %	-1.64	46.680	44.750	20,150	91,926,748	45,929	1,153	16	17
F_TKFEN0324	29.03.2024	46.350	47.840	-3.11 %	-1.49	48.090	46.170	1,043	4,927,575	6,203	400	45	17
F_TOASO0224	29.02.2024	261.330	271.470	-3.74 %	-10.14	273.600	260.890	12,241	324,840,862	25,484	1,292	16	15
F_TOASO0324	29.03.2024	259.690	267.800	-3.03 %	-8.11	271.000	259.500	312	8,240,130	1,214	67	45	15
F_TSKB0224	29.02.2024	9.530	9.730	-2.06 %	-0.20	10.030	9.490	287,701	280,516,668	260,422	5,629	16	19
F_TSKB0324	29.03.2024	9.550	9.650	-1.04 %	-0.10	10.010	9.530	4,835	4,741,934	4,131	-766	45	19
F_TTKOM0224	29.02.2024	32.990	34.190	-3.51 %	-1.20	34.350	32.720	83,756	281,538,026	173,482	-7,511	16	18
F_TTKOM0324	29.03.2024	34.050	35.360	-3.70 %	-1.31	35.450	34.000	2,583	8,961,828	14,413	515	45	18
F_TUPRS0224	29.02.2024	163.760	166.350	-1.56 %	-2.59	169.150	163.000	53,331	889,646,286	68,702	-4,493	16	16
F_TUPRS0324	29.03.2024	167.750	168.710	-0.57 %	-0.96	172.000	167.080	1,311	22,199,906	4,647	547	45	16
F_VAKBN0224	29.02.2024	14.640	14.780	-0.95 %	-0.14	15.030	14.570	195,678	290,810,791	368,681	5,530	16	17
F_VAKBN0324	29.03.2024	15.190	15.280	-0.59 %	-0.09	15.530	15.110	16,859	26,088,507	35,882	9,891	45	17
F_VESTL0224	29.02.2024	86.800	89.120	-2.60 %	-2.32	91.000	85.930	93,800	829,065,888	55,506	1,103	16	17
F_VESTL0324	29.03.2024	89.230	91.320	-2.29 %	-2.09	93.470	88.400	4,911	44,555,818	2,515	371	45	17
F_YKBNK0224	29.02.2024	23.650	23.730	-0.34 %	-0.08	24.310	23.530	641,826	1,534,789,154	763,255	-58,851	16	16
F_YKBNK0324	29.03.2024	23.780	23.820	-0.17 %	-0.04	24.350	23.650	2,225	5,335,104	15,845	-444	45	16

*Takasbank pozisyon limitlerine ulaşmak için [tıklayınız](#).

**Gedik Yatırım Menkul Değerler A.Ş. - Yatırım Danışmanlığı Birimi**

Ünvan : Gedik Yatırım Menkul Değerler A.Ş.

Adres : Altayçeşme Mah. Çamlı Sok. Ofis Park Maltepe No:21/4 Kat:10-11-12 Maltepe/İstanbul

Tel : (0216) 453 0053

E-Posta : vadeli@gedik.com

***Gedik Yatırım VİOP Bülteni, Genel Yatırım Tavsiyesi Kapsamında Yatırım Danışmanlığı Birimi Tarafından Hazırlanmaktadır.**

YASAL UYARI

Burada yer alan bilgiler Gedik Yatırım tarafından bilgilendirme amacıyla hazırlanmıştır. Yatırım sinyal, bilgi, yorum ve tavsiyeleri yatırım danışmanlığı kapsamında değildir. Yatırım danışmanlığı hizmeti; aracı kurumlar, portföy yönetim şirketleri, mevduat kabul etmeyen bankalar ile müşteri arasında imzalanacak yatırım danışmanlığı sözleşmesi çerçevesinde sunulmaktadır. Burada yer alan sinyal, yorum ve tavsiyeler, herhangi bir yatırım aracının alım satım önerisi ya da getiri vaadi olarak yorumlanmamalıdır. Bu görüşler mali durumunuz ile risk ve getiri tercihlerinize uygun olmayabilir ve sadece burada yer alan bilgilere ve sinyallere dayanarak yatırım kararı verilmesi beklentilerinize uygun sonuçlar doğurmayabilir. Burada yer alan sinyaller, fiyatlar, veriler ve bilgilerin tam ve doğru olduğu garanti edilemez; içerik, haber verilmeksizin değiştirilebilir. Tüm sinyal ve veriler, Gedik Yatırım tarafından güvenilir olduğuna inanılan kaynaklardan alınmıştır. Bu sinyal ve kaynakların kullanılması nedeni ile ortaya çıkabilecek hatalardan ve zararlardan Gedik Yatırım sorumlu değildir.

Genel Müdürlük

Altayçeşme Mah. Çamlı Sok. Ofis Park Maltepe No:21/4 Kat:10-11-12 Maltepe/İstanbul/Türkiye Tel: (0216) 453 00 00 (pbx) Faks: (0216) 377 11 36

Adana-Seyhan

Çınarlı Mah. Ziyapaşa Bulvarı No: 78 Güneş Ziyapaşa İş Merkezi Kat :5 No :504 Seyhan/ADANA Tel: (0322) 355 03 50 (pbx) Faks: (0322) 290 35 26

Ankara - Çankaya

Simon Bolivar Cad. No: 8/6 Çankaya/ANKARA Tel: (0312) 438 27 00 (pbx) Faks: (0312) 438 27 47

Antalya

Elmalı Mah. Cumhuriyet Cad. Dış Kapı No : 40 Gültekin İşhanı Kat: 3 İç Kapı No : 301 Muratpaşa / ANTALYA Tel: (0242) 248 35 20 (pbx) Faks: (0242) 244 29 10

Aydın - Kuşadası

Türkmen mah. Atatürk Bulvarı Belvü Sitesi C Blok Kat 2 Daire 3 Kuşadası /AYDIN Tel: (0256) 618 44 77 (pbx) Faks: (0256) 618 44 91

Bağdat Caddesi Private

Caddebostan Mah. Kantarcı Rıza Sk. Dış Kapı No:1 K:4 İç Kapı No:8 Kadıköy / İSTANBUL Tel: (0216) 453 01 05 (pbx) Faks: (0216) 411 23 54

Bandırma

Dere Mah. Ordu Cad. Kapı No:3 İç Kapı No:2 Bandırma/ BALIKESİR Tel: (0226) 999 10 75 (pbx) Faks:

Bursa

İhsaniye Mah. İlnur Sok. Dış Kapı No: 1D İç Kapı No: 8 Nilüfer/Bursa Tel: (0224) 220 51 50 (pbx) Faks: (0224) 220 50 99

Çanakkale

Kemalpaşa Mah. Şair Ece Ayhan Meydanı Dış Kapı No: 22 Kat: 2 İç Kapı No:2 Merkez / ÇANAKKALE Tel: (0286) 999 17 02 (pbx) Faks:

Çorum - Merkez

Yavruturna Mah. 1. Maliye Sok. No: 1 Kat: 4 D: 22 Çorum Tel: (0364) 211 11 45 (pbx) Faks: (0364) 201 05 63

Edirne - Merkez

İstasyon Mah. Hakim Çağlar Işık Cad. Dış Kapı No : 1 İç Kapı No : 30 Merkez / Edirne Tel: (0284) 212 25 30 (pbx) Faks: (0284) 213 37 78

Eskişehir - Merkez

Akarbaşı Mah. Atatürk Bulvarı No : 77 A Odunpazarı / ESKİŞEHİR Tel: (0222) 230 09 08 (pbx) Faks: (0222) 220 37 02

Gaziantep

İncili Pınar Mah. Nail Bilen Cad. Uğur Plaza Sitesi Uğur Plaza Blok No: 5 İç Kapı No: 35 Şehitkamil / Gaziantep Tel: (0342) 909 01 54 (pbx) Faks:

İstanbul - Bakırköy

Cevizlik Mah. Muhasebeci Sok. Neşe Han No: 1 Kat:3 Bakırköy/İSTANBUL Tel: (0212) 660 85 25 (pbx) Faks: (0212) 570 03 03

İstanbul - Şişli

Esentepe Mah. Büyükdere Cad. Dış Kapı N201 Loft Residence İç Kapı N 50 Şişli / İSTANBUL Tel: (0212) 385 42 00 (pbx) Faks: (0212) 283 92 80

İzmir

Akdeniz Mah. Akdeniz Cad. Dış Kapı No : 1 İç Kapı No : 303 Konak / İZMİR Tel: (0232) 465 10 20 (pbx) Faks: (0232) 464 66 22

Kayseri

Hunat Mah. Postalar Geçidi Sok. Ak Plaza Dış Kapı No :1 İç Kapı No : 206 Melikgazi - Kayseri Tel: (0352) 221 36 29 (pbx) Faks:

Kocaeli - İzmit Şubesi

Körfez Mahallesi Ankara Karayolu Cad. Dış Kapı No : 123/ 2 İç Kapı No : 9 İzmit / Kocaeli Tel: (0262) 999 18 14 (pbx) Faks: (0216) 377 11 36

Malatya - Battalgazi

Büyük Hüseyin Bey Mah. Atatürk Cad. Anadolu İş Merkezi K: 3 No: 23 D: 9-10-11 Battalgazi / MALATYA Tel: (0422) 325 62 67 (pbx) Faks: (0422) 322 23 72

Mersin - Akdeniz

Mahmudiye Mah. Atatürk Cad. Adil Kanun İş Hanı Kat: 2 Akdeniz / MERSİN Tel: (0324) 238 18 18 (pbx) Faks: (0324) 231 22 52

Ordu - Altınordu

Düz Mah. Yıldırım Cad. Dış Kapı No : 4 İç Kapı No : 503 Altınordu / ORDU Tel: (0452) 222 07 49 (pbx) Faks: (0452) 220 07 50

Samsun - İlkadım

Hançerli Mah. Dervişzade Sok. Albayrak İş Merkezi No :5 Kat:6 İç Kapı No :5 İlkadım /Samsun Tel: (0362) 431 63 43 (pbx) Faks: (0362) 431 33 89

Trabzon - Ortahisar

Kemer kaya Mah. K.Maraş Cad. Ticaret Mektep Sk. Ustaömeroğlu İş Merkezi No: 9/9 Ortahisar/TRABZON Tel: (0462) 326 09 97 (pbx) Faks: (0462) 326 38 67

Yeşilyurt Private Şubesi

Yeşilyurt Mah. Siphioğlu Cad. No : 14 İç Kapı No : 5 Bakırköy / İSTANBUL Tel: (0212) 999 98 95 (pbx) Faks:

Alanya

Şekerhane Mah. Atatürk Cad.(Hancı Pastanesi Üstü) Balta İş Hanı 1100 Sok. Dış Kapı No : 9 İç Kapı No : 206 Alanya - Antalya Tel: (0242) 519 23 17 (pbx) Faks: (0242) 513 93 81

Afyon

Dumlupınar Mahallesi Süleyman Gönçer Caddesi No: 8 ATSO İş Merkezi Kat: 3 İç Kapı No: 7 Merkez - AFYONKARAHISAR Tel: (0272) 999 14 09 (pbx) Faks:

Ankara - Kızılay

Mustafa Kemal Mah. 2157 Sk. Dış Kapı No : 2 İç Kapı No : 11 Çankaya/ ANKARA Tel: (0312) 232 09 49 (pbx) Faks: (0312) 232 09 49

Aydın

Hasanefendi-Ramazan Paşa Mah. İstiklal Cad. Dış Kapı No : 23 İç Kapı No : 1 Efeler/AYDIN Tel: (0256) 999 17 87 (pbx) Faks:

Aydın - Nazilli

Altıntaş Mah. İstasyon Bulvarı No:19 Kat:4 Daire:12 Nazilli / AYDIN Tel: (0256) 314 15 98 (pbx) Faks: (0256) 315 88 52

Balıkesir

Eski Kuyumcular Mah. Anafartalar Cad. Acarlar İş Merkezi Dış Kapı No : 23 İç Kapı No : 1 Karesi - BALIKESİR Tel: (0266) 999 12 40 (pbx) Faks:

Bodrum

Taşyaka Mah. Ölüdeniz (TSY) Cad. No : 21 İç Kapı No : 3 Fethiye / Muğla Tel: (0252) 319 54 80 (pbx) Faks:

Bursa - Nilüfer

Oduluk Mah. Liman Cad. No:7 Nilüfer / BURSA Tel: (0224) 453 22 30 (pbx) Faks: (0224) 451 79 66

Çorlu

Zafer Mah. Cumhuriyet Bulvarı Dış Kapı No:9T1 İç Kapı No:114 Çorlu TEKİRDAĞ Tel: (0282) 888 96 20 (pbx) Faks:

Denizli - Merkez

Saraylar Mah. İkinci Ticari Yol Sok.No:24 Kat:4 D:8 DENİZLİ Tel: (0258) 263 80 15 (pbx) Faks: (0258) 241 91 01

Elazığ - Merkez

Cumhuriyet Mah. Beyzade Efendi Bulvarı Temizer Apt. NO:1/3 A Blok Merkez / Elazığ Tel: (0424) 234 57 40 (pbx) Faks:

Etiler Private

Etiler Mah. Yıldız Çiçeği Sok. No:11 Beşiktaş/İstanbul Tel: (0212) 999 50 11 (pbx) Faks:

İstanbul - Ataşehir

Barbaros Mah. İhlamur Bulvarı Sarıcaç Sok. Ağaoğlu My Prestige No:1 D: 12-13 Ataşehir/ İSTANBUL Tel: (0216) 560 37 00 (pbx) Faks: (0216) 688 67 86

İstanbul - Maltepe

Bağlarbaşı Mah. Bağdat Caddesi. Gedik İş Merkezi A Blok No: 414 Kat: 2 Daire: 22 İSTANBUL Tel: (0216) 399 00 42 (pbx) Faks: (0216) 399 18 17

İstanbul - Ümraniye

İnkılap Mah. Küçüksu Cad. Çeşminaz Sok. NO:2/7 Kat:3 Ümraniye Tel: (0216) 461 33 90 (pbx) Faks: (0216) 461 33 69

Karabük - Merkez

Bayır Mah. Menderes Cad. Çebioğlu Twin Towers B Blok Dış Kapı No :2 İç Kapı No : 107 Merkez / Karabük Tel: (0370) 502 15 90 (pbx) Faks: (0370) 502 15 93

Kocaeli - Gebze

Hacı Halil Mah. Hükümet Cad. No: 95 Gebze/KOCAELİ Tel: (0262) 642 34 00 (pbx) Faks: (0262) 641 82 01

Konya - Selçuklu

Beyazıt Mahallesi, Hüsnü Aşk Sok. Bezirci İş Merkezi Kat:4 D:403 Selçuklu / KONYA Tel: (0332) 238 59 60 (pbx) Faks: (0332) 238 59 75

Manisa - Merkez

Anafartalar Mah. Mustafa Kemal Paşa Cad. Kamil Menteş Apt. No: 34/1 MANİSA Tel: (0236) 239 42 98 (pbx) Faks: (0236) 239 43 02

Muğla - Fethiye

Babataşı Mah. 774. Sok. No.2 Fethiye / Muğla Tel: (0252) 612 07 60 (pbx) Faks: (0252) 612 36 46

Sakarya - Adapazarı

Tiğçılar Mah. Yenicami Sok. Dış Kapı No:5 İç Kapı No: 201 Adapazarı- Sakarya Tel: (0264) 279 83 89 (pbx) Faks: (0264) 281 03 88

Tekirdağ

Yavuz Mahallesi Hükümet Caddesi No : 167 İç Kapı No : 4 Süleymanpaşa / Tekirdağ Tel: (0282) 888 92 44 (pbx) Faks: (0282) 888 92 44

Uşak - Merkez

İşmetpaşa Cad. No: 45 K: 2 Mavi Plaza UŞAK Tel: (0276) 227 27 44 (pbx) Faks: (0276) 227 27 37

Zonguldak - Ereğli

Müftü Mahallesi Süheyla Erel Sokak. No:2/1 Ay City İş Merkezi 7. Kat Ofis No:85 Karadeniz Ereğli / ZONGULDAK Tel: (0372) 329 10 00 (pbx) Faks: (0372) 316 66 30