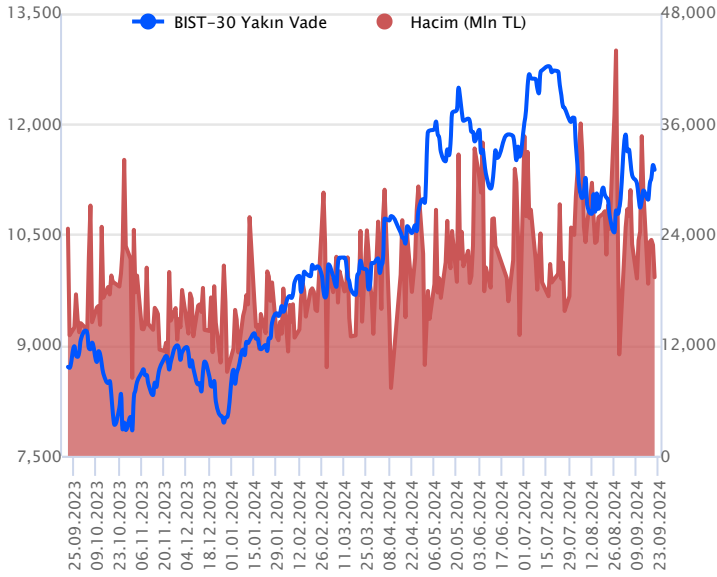


Sözleşme Kodu	Vade Ayı	Uzlaşma Fiyatı	Önceki Uzlaşma Fiyatı	Değişim	Değişim Puanı	Gün İçi Yüksek	Gün İçi Düşük	İşlem Miktarı	İşlem Hacim	Açık Pozisyon	Açık Pozisyon Değişimi	Vadeye Kalan Gün Sayısı	Takasbank Başlangıç Teminatı %
ENDEKS KONTRATLARI													
F_XU0301024	31.10.2024	11,363.00	11,436.25	-0.64 %	-73.25	11,465.75	11,338.50	170,077.00	19,378,423,932.50	449,633.00	-2,891.00	41	12
F_XU0301224	31.12.2024	12,104.00	12,191.25	-0.72 %	-87.25	12,210.50	12,085.25	1,748.00	212,179,037.50	6,650.00	-130.00	102	12

BIST 30 Yakın Vadeli Kontratı



Ekim vadeli endeks sözleşmesi 11.338,50 – 11.465,75 seviyeleri arasında hareket ederek cuma gününü %0,64 oranında bir düşüşle 11.363,00 uzlaşma fiyatından tamamladı. Hafta içerisinde yükselişlerin öne çıktığı sözleşmede haftanın son işlem gününde kâr satışlarının etkili olduğu bir fiyatlama takip edildi. Akşam seans kapanışı da 11.380,00 puandan gerçekleşti. ABD borsaları günü karışık kapanışlarla tamamlarken, ABD vadeli lerinde bu sabah hafif alıcılı bir seyir etkili oluyor. Asya piyasalarında yeşil bir renk hâkim. Avrupa vadeli ler ve CFD endeksleri hafif alıcılı açılışlara işaret ediyor. Ekim vadeli endeks sözleşmesinin güne hafif alıcılı bir başlangıç yapmasını bekliyoruz.

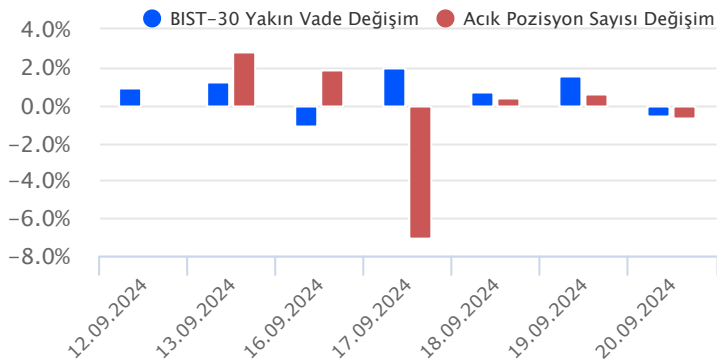
Ekim vadeli grafiğine göre 200 günlük üssel ortalamasının geçtiği 11.265 seviyesini ana destek noktası olarak takip ederken, 200 günlük ortalama üzerinde kalındığı sürece yükseliş eğiliminin devam edebileceğini değerlendiriyoruz. Sözleşmede yukarı yönlü denemelerde 11.465 – 11.500 aralığı kısa vadeli ilk güçlü direnç noktası olup, 11.500 üzerinde tutunma sağlanabilirse 11.550 – 11.615 ve 11.665 seviyeleri direnç konumunda bulunmaktadır. Sözleşmede kâr satışlarının etkisini sürdürmesi halinde ise 11.338 ve 11.265 seviyeleri kısa vadeli destek noktaları olup, 200 günlük ortalamasının (11.265) kırılması halinde satışlar hız kazanabilir. Bu durumda 11.200 – 11.140 ve 11.000 bölgesine doğru geri çekilmeler gündeme gelebilir.

Endeks - 30 Yakın Vade Aracı Kurum Dağılımı Günlük Değişim					
Long			Short		
Kurum	Net Lot	Pay (%)	Kurum	Net Lot	Pay (%)
Halk Yatırım	2.353	18	Bank of America	5.639	42
Teb Yatırım	1.910	14	Strateji Menkul	1.803	13
Ziraat Yatırım	1.539	11	Meksa Yatırım	1.410	11
İnfo Yatırım	1.332	10	Yapı Kredi Yatırım	1.208	9
Tacirler Yatırım	1.153	9	Ak Yatırım	812	6
Diğer	5.185	39	Diğer	2.600	19

İlk 5 Kurum Satım Ağırlıklı

Endeks - 30 Yakın Vade Aracı Kurum Dağılımı Tüm Vade					
Long			Short		
Kurum	Net Lot	Pay (%)	Kurum	Net Lot	Pay (%)
Yapı Kredi Yatırım	42.807	20	İş Yatırım	136.521	64
Teb Yatırım	26.960	13	Bank of America	59.992	28
Vakıf Yatırım	24.630	12	HSBC Yatırım	7.284	3
Garanti BBVA	22.102	10	Strateji Menkul	4.925	2
Deniz Yatırım	18.636	9	Meksa Yatırım	2.524	1
Diğer	79.813	37	Diğer	3.702	2

İlk 5 Kurum Satım Ağırlıklı

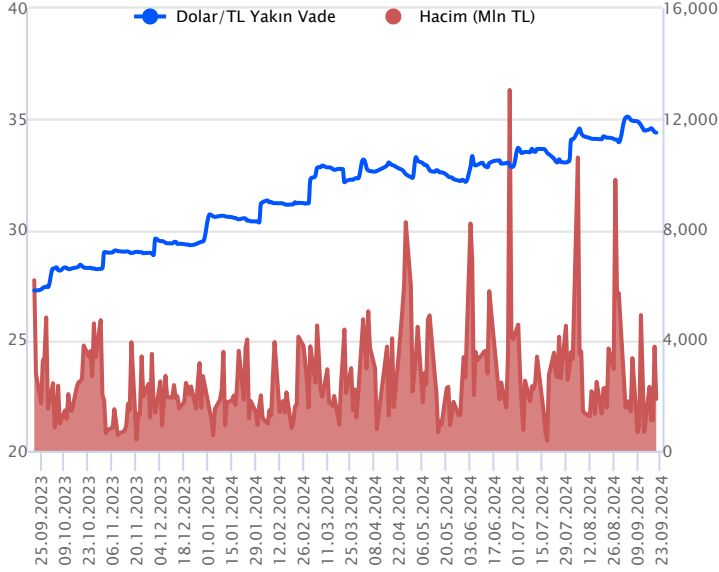


Fiyat (%) Açık Pozisyon (%) Yorum

Artış	Artış	Yükselişin devamlılığı için sinyal olarak kabul edilebilir.
Artış	Azalış	Yükselişin desteklenmediğini gösterir.
Azalış	Artış	Düşüşlerin devamlılığı için sinyal olarak kabul edilebilir.
Azalış	Azalış	Düşüşlerin desteklenmediğini gösterir.

Sözleşme Kodu	Vade Ayı	Uzlaşma Fiyatı	Önceki Uzlaşma Fiyatı	Değişim	Değişim Puan	Gün İçi Yüksek	Gün İçi Düşük	İşlem Miktarı	İşlem Hacim	Açık Pozisyon	Açık Pozisyon Değişimi	Vadeye Kalan Gün Sayısı	Takasbank Başlangıç Teminatı %
DÖVİZ KONTRATLARI													
F_EURTRY0924	30.09.2024	38.3526	38.4251	-0.19 %	-0.07	38.4999	38.3348	169	6,491,759	8,322	10	10	12
F_EURTRY1024	31.10.2024	39.8023	39.7677	0.09 %	0.03	39.8450	39.7833	105	4,179,238	3,703	40	41	12
F_EURUSD0924	30.09.2024	1.1148	1.1131	0.15 %	0.00	1.1184	1.1142	4,283	162,575,449	16,914	2,241	10	3
F_EURUSD1024	31.10.2024	1.1165	1.1147	0.16 %	0.00	1.1198	1.1158	1,056	40,101,833	2,695	513	41	3
F_USDTRY0924	30.09.2024	34.3898	34.4191	-0.09 %	-0.03	34.4015	34.3725	54,583	1,876,362,263	859,524	-39,843	10	13
F_USDTRY1024	31.10.2024	35.6378	35.6570	-0.05 %	-0.02	35.6501	35.6100	33,981	1,210,796,787	712,774	24,912	41	13

Dolar/TL Yakın Vadeli Kontratı



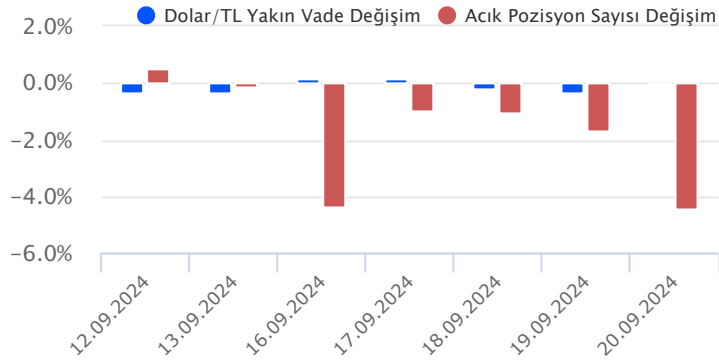
Eylül vadeli Dolar/TL sözleşmesi cuma günü 34,3725 ile 34,4015 seviyeleri arasında dalgalanarak haftayı yüzde 0,09'luk düşükle 34,3898 uzlaşma fiyatından tamamladı. Geçen hafta gözler merkez bankalarındaydı. Fed, 50 baz puanlık faiz indirimine giderken, TCMB politika faizini %50 düzeyinde sabit bıraktı. Verilerin ve açıklamaların kur üzerindeki etkisi çok sınırlı kalırken, geçen hafta genelinde spot kurda düşük volatilitede hafif yükseliş hareketleri izlendi. Dolar endeksi tarafında ise zayıf seyirler devam etti diyebiliriz. Düşüş trendi içerisindeki dolar endeksinde yükselişler düzeltme hareketi olarak kalmakta. Yeni haftaya başlarken, yurt içerisinde veri akışı sakin seyrediyor. ABD tarafında öncü PMI verileri izlenecek olup, hafta genelinde ise yurt içerisinde TCMB PPK toplantı özeti, ABD'de ise büyüme, dayanıklı mal siparişleri ve çekirdek PCE rakamları ile Fed Başkanı J. Powell'in konuşması izlenecek. Dolar/TL spot kuru, bu sabah saat 08:10 itibariyle 34,10'lu seviyelerde yatay görünüm sergiliyor. Dolar endeksi ise 100,76 civarında hareket ediyor.

Dolar/TL Yakın Vade Aracı Kurum Dağılımı Günlük Değişim					
Long			Short		
Kurum	Net Lot	Pay (%)	Kurum	Net Lot	Pay (%)
İş Yatırım	35.881	77	Ak Yatırım	30.000	64
Global Menkul	2.936	6	Akbank	6.336	14
İnfo Yatırım	2.318	5	Garanti Bankası	6.000	13
Deniz Yatırım	1.920	4	İş Bankası	2.714	6
Yapı Kredi Yatırım	1.632	4	Oyak Yatırım	851	2
Diğer	2.082	5	Diğer	871	2

İlk 5 Kurum Satım Ağırlıklı

Dolar/TL Yakın Vade Aracı Kurum Dağılımı Tüm Vade					
Long			Short		
Kurum	Net Lot	Pay (%)	Kurum	Net Lot	Pay (%)
Akbank	189.512	27	İş Yatırım	444.329	64
İş Bankası	117.326	17	Bank of America	177.208	26
Yapı ve Kredi	113.521	16	QNB Finans Yatırım	19.903	3
Finansbank	95.519	14	Gedik Yatırım	10.382	2
Ak Yatırım	74.185	11	Odea Bank	8.500	1
Diğer	103.899	15	Diğer	33.640	5

İlk 5 Kurum Satım Ağırlıklı

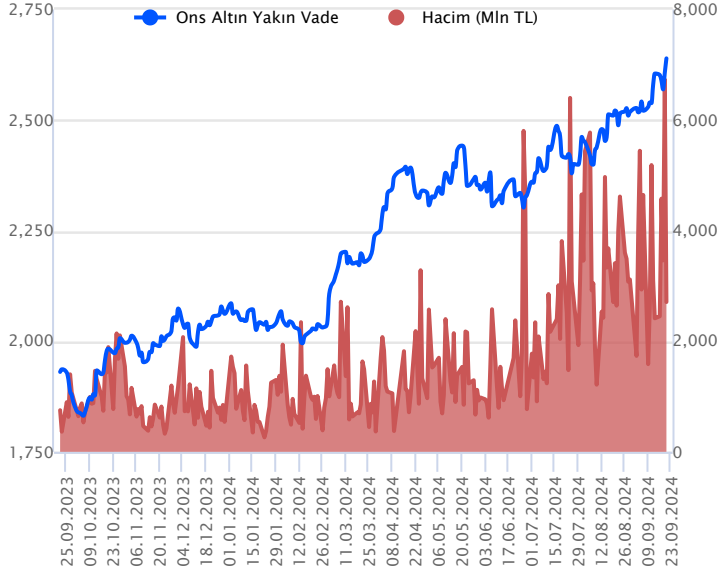


Fiyat (%) Açık Pozisyon (%) Yorum

Artış	Artış	Yükselişin devamlılığı için sinyal olarak kabul edilebilir.
Artış	Azalış	Yükselişin desteklenmediğini gösterir.
Azalış	Artış	Düşüşlerin devamlılığı için sinyal olarak kabul edilebilir.
Azalış	Azalış	Düşüşlerin desteklenmediğini gösterir.

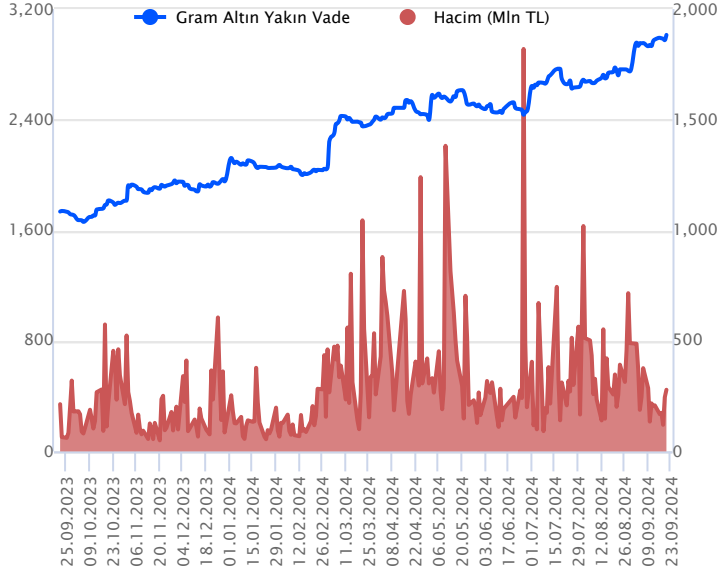
Sözleşme Kodu	Vade Ayı	Uzlaşma Fiyatı	Önceki Uzlaşma Fiyatı	Değişim	Değişim Puan	Gün İçi Yüksek	Gün İçi Düşük	İşlem Miktarı	İşlem Hacim	Açık Pozisyon	Açık Pozisyon Değişimi	Vadeye Kalan Gün Sayısı	Takasbank Başlangıç Teminatı %
ALTIN KONTRATLARI													
F_XAUTRYM1024	31.10.2024	3,014.000	2,979.690	1.15 %	34.31	3,016.500	2,993.500	92,666	278,564,844	544,868	5,101	41	12
F_XAUTRYM1224	31.12.2024	3,246.980	3,208.800	1.19 %	38.18	3,250.480	3,219.000	6,446	20,886,950	74,490	1,184	102	12
F_XAUUSD1024	31.10.2024	2,634.400	2,601.750	1.25 %	32.65	2,642.150	2,613.000	30,328	2,708,934,776	117,134	-689	41	6
F_XAUUSD1224	31.12.2024	2,657.050	2,623.650	1.27 %	33.40	2,664.950	2,633.100	1,778	160,132,530	6,168	195	102	6

ONS ALTIN Yakın Vadeli Kontratı



Ekim vadeli ons altın sözleşmesi cuma gününü 2613,00-2642,15\$ arasında seyrederek, günü yüzde 1,25 yükselişle 2634,40\$ uzlaşma fiyatından kapattı. Spot piyasada saat 08:20 itibariyle ons altın 2628\$ seviyesinde izleniyor. Altın fiyatlarındaki yükseliş sebebiyle bugün için stratejimizi güncelliyoruz. Sözleşmede 2652\$ direnç noktası olarak izleniyor. Bu direncin üzerinde kapanışlarda 2625\$ stop seviyesi belirlenerek 2705\$ seviyesi takip edilebilir. Geri çekilmelerde 2636\$ destek olurken bu desteğin altında 2659\$ stop seviyesi olmak koşuluyla 2583\$ seviyesi değerlendirilebilir. Fed Yönetim Kurulu Üyesi Michelle Bowman geçtiğimiz haftaki toplantıda 50 baz puanlık indirimine karşı çıkan üyeydi. Gerekçe olarak, bu kararın Fed'in fiyat istikrarı hedefinde erken bir zafer ilanı olarak yorumlanabileceği riskini gördüğünü söyledi. Bugünün veri takviminde; ABD'de öncü imalat ve hizmetler PMI verileri açıklanacak. Sözleşmede olası oynaklığa karşı yatırımcıların aktif bir kar al/zarar durdur seviyesi belirleyerek hareket etmeleri daha sağlıklı olabilir.

GRAM ALTIN Yakın Vadeli Kontratı

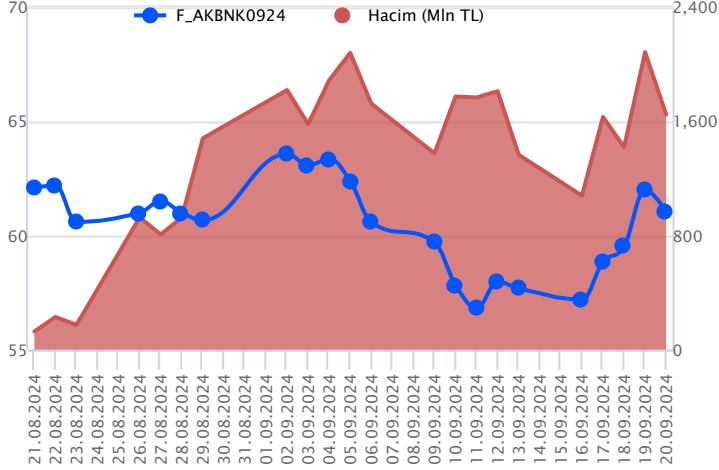


Ekim vadeli gram altın sözleşmesi cuma gününü 2993,50-3016,50TL arasında dalgalanarak, günü yüzde 1,15 yükselişle 3014,00TL uzlaşma fiyatından tamamladı. Spot piyasada saat 08:20 itibariyle gram altın 2881 TL seviyesinde işlem görüyor. Cumhurbaşkanı Recep Tayyip Erdoğan'ın bugün ABD'li şirket yöneticileriyle bir araya gelmesi bekleniyor. TCMB Başkanı Fatih Karahan'ın 03 Ekim günü TBMM Plan ve Bütçe Komisyonu'nda sunum yapması bekleniyor. Cuma günü açıklanan Türkiye tüketici güveni ağustos ayında 78,2 olarak gerçekleşti. Veri bir önceki aya göre yüzde 2,4 artış kaydederken, bir önceki ayın verisi 76,4 olarak açıklandı. Bugünün veri takviminde; yurt içinde açıklanacak önemli bir veri akışı bulunmamaktadır. ABD'de öncü imalat ve hizmetler PMI verileri takip edilecek. Fed üyelerinin konuşmaları da izlenebilir. Sözleşmede olası oynaklığa karşı yatırımcıların aktif bir kar al/zarar durdur seviyesi belirleyerek hareket etmeleri daha sağlıklı olabilir.

Sözleşme	Vade Ayı	Son Uzlaşma	Önceki Uzlaşma	Değişim %	Günün Düşüğü	Günün Yükselişi	İşlem Adedi	İşlem Hacmi
PAY VADELİ SÖZLEŞMELERİNDE EN FAZLA İŞLEM GÖRENLER								
F_AKBNK0924	30.09.2024	60.970	61.950	-1.6 %	60.720	62.070	269,009	1,648,735,068
F_THYAO0924	30.09.2024	302.340	303.520	-0.4 %	300.840	304.540	50,647	1,532,277,821
F_ISCTR0924	30.09.2024	13.560	13.510	0.4 %	13.430	13.700	867,451	1,178,562,718

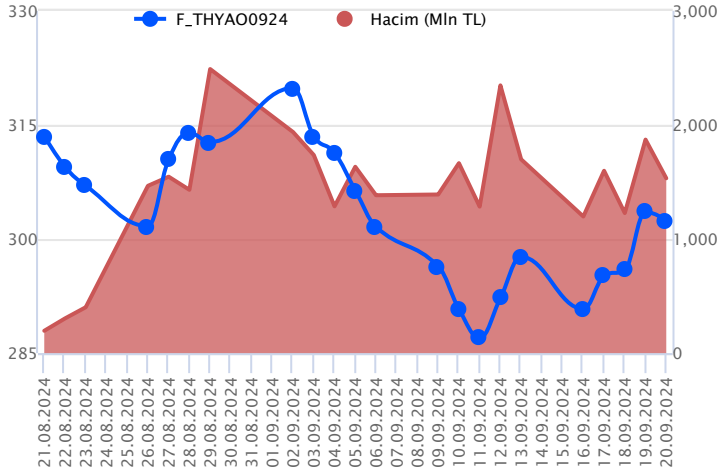
Pay vadeli sözleşmeleri, düşük teminatlarla yüksek tutarlı pozisyonlar almayı mümkün kılar. Pay vadeli sözleşmeleri ile ilgili daha detaylı bilgi almak için Gedik Yatırım VİOP Departmanı ile iletişime geçebilirsiniz.

F_AKBNK0924 Vadeli Kontratı



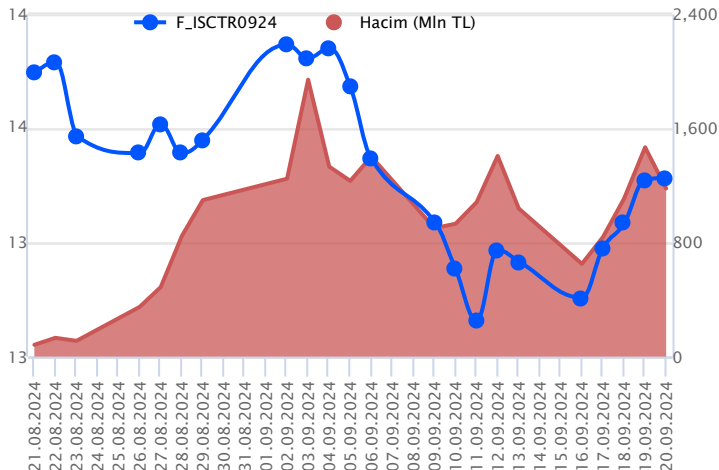
Bankacılık endeksinde geçen hafta %4,7'lik kazanç söz konusu olurken, Eylül vadeli AKBNK sözleşmesi 60,72 TL ve 62,07 TL seviyeleri arasında dalgalanarak son işlem gününü 60,97 TL uzlaşma fiyatından %1,6'lık kayıpla tamamladı. Son işlem günü sektördeki negatif seyre paralel sözleşmede satıcılı seyir kaydedilirken, geri çekilmelerde 50 günlük ortalamanın bulunduğu 60,72 TL kritik öneme sahip destek konumundadır. Bu bölge altında baskı artış kaydedeceğinden 60,25 TL – 59,84 TL ve 59,46 TL sırasıyla izlenecek diğer desteklerdir. Sözleşmede ilgili destek seviyelerinden tepkinin gelmesi halinde ilk etapta 61,60 TL üzeri kapanışlar önemli olacaktır. Bu koşulun sağlanması halinde 62,07 TL ara direnci, devamında 62,44 TL ve 62,85 TL gelecek diğer direnç noktalarıdır. Gerek sektör gerek piyasada yaşanan volatilité nedeniyle alınacak pozisyonlarda temkinli olunması aktif bir stop-loss stratejisine bağlı kalınması faydalı olacaktır.

F_THYAO0924 Vadeli Kontratı



Eylül vadeli THYAO pay sözleşmesi 300,84 – 304,54 TL aralığında hareket ederek cuma gününü %0,4 oranında sınırlı bir düşüşle 302,34 TL uzlaşma fiyatından tamamladı. THYAO sözleşmesinde kısa vadede 303,50 - 304,55 ve 305,00 seviyeleri direnç noktaları olarak izlenecektir. 305,00 TL üzerinde kalıcılık sağlanabilirse sözleşmede 306,00 - 307,40 - 308,50 ve 310,00 seviyelerine doğru yükselişler yaşanabilir. 100 günlük ortalamanın geçtiği 308,50 TL ile 310,00 bölgesi güçlü direnç konumunda bulunmaktadır. Olası kâr satışlarında ise 301,60 – 300,80 ve 300,00 seviyeleri kısa vadeli destek noktaları olup, psikolojik öneme sahip 300,00 TL altındaki saatlik kapanışlarda satış baskısı artış kaydedebilir. Bu durumda 209,30 – 208,50 aralığı destek bölgesi olarak önem kazanacak olup, bu bölge de kırılacak olursa hız kazanan satışlarla 297,50 – 296,00 ve 295,00 seviyelerine doğru geri çekilmeler gündeme gelebilir.

F_ISCTR0924 Vadeli Kontratı



Haftanın son işlem günü bankacılık sektöründe yatay negatif seyir yaşanırken, Eylül vadeli ISCTR sözleşmesi 13,43 TL – 13,70 TL seviyeleri arasında dalgalanarak 13,56 TL uzlaşma fiyatından %0,4'lük kazançla günü tamamladı. Sektöre kıyasla pozitif ayrışmanın yaşandığı sözleşmede 13,73 TL izlenen ilk direnç konumunda yer alırken, devamında 14,00 TL ve 50 günlük ortalamanın bulunduğu 14,14 TL seviyeleri izlenecektir. Sözleşmede 50 günlük ortalamanın üzerinde kalıcılığın sağlanması halinde momentumun güç kazanacağını değerlendiriyoruz. Ancak 50 günlük ortalamanın altında seyrin devamında 7 günlük ortalamanın yer aldığı 13,35 TL – 13,13 TL ve 12,90 TL seviyeleri söz konusu olacaktır. Son dönemde piyasada yaşanan volatilité nedeniyle alınacak pozisyonlarda temkinli olunması aktif bir stop-loss stratejisine bağlı kalınması faydalı olacaktır.

Dayanak Varlıkların Teknik Gösterge Görünümleri

20 Gün Ortalama/Fiyat Kesişmesi (YUKARI)

HEKTS
SISE

20 Gün Ortalama/Fiyat Kesişmesi (AŞAĞI)

FROTO
BIMAS
DOHOL
DOAS
ENKAI

Güç Göstergeleri Olumlu

GUBRF

Güç Göstergeleri Zayıf

KONTR
ODAS
SASA
TOASO

RSI ve Momentum göstergelerine göre olumlu olanlar

RSI ve Momentum göstergelerine göre zayıf olanlar

50 Gün Ortalama/Fiyat Kesişmesi (YUKARI)

HEKTS
ASTOR
EREGL

50 Gün Ortalama/Fiyat Kesişmesi (AŞAĞI)

MGROS

MACD

ASTOR	GÜÇLÜ AL
GARAN	GÜÇLÜ AL
HALKB	GÜÇLÜ AL
OYAKC	ZAYIF AL
SASA	ZAYIF AL

Göstergeleri Dipte Olanlar

SOKM
YKBNK
KONTR
ENKAI

CCI, RSI, Stochastics, Williams' %R, MFI ve DX göstergelerinin ortalaması en düşük olanlar

20/50 Gün Ortalama Kesişmesi (YUKARI)

GARAN

20/50 Gün Ortalama Kesişmesi (AŞAĞI)

Bu şartları sağlayan dayanak varlık bulunmamaktadır.

Para Girişi Olan Dayanak Varlıklar

	Kapanış	İşlem Hacmi (Mln TL)
EREGL	49.70	4,765.32218
GUBRF	203.30	2,468.92870
HEKTS	4.54	1,797.01773
KOZAA	71.75	851.08307
AEFES	210.20	718.71482

Para Çıkışı Olan Dayanak Varlıklar

	Kapanış	İşlem Hacmi (Mln TL)
BIMAS	570.00	2,787.26
KCHOL	185.70	2,712.26
MGROS	497.00	820.33
ENKAI	47.90	497.31
ALARK	94.00	287.32

Yüksek Hacimliler

	İşlem Hacmi (Mln TL)
XU030	59,081.70
X10XB	28,725.23
XSD25	26,958.20
XLBNK	14,918.12
THYAO	6,063.97

Dayanak Varlıkların Teknik Gösterge Konumları

Kod	5 Günlük H.O	10 Günlük H.O	20 Günlük H.O	50 Günlük H.O	RSI	StochS	MACD	CCI
AEFES	ALIM	SATIM	SATIM	SATIM	ALIM	SATIM	ALIM	ALIM
AKBNK	ALIM	ALIM	ALIM	ALIM	ALIM	ALIM	ALIM	ALIM
AKSEN	ALIM	ALIM	SATIM	SATIM	ALIM	SATIM	ALIM	ALIM
ALARK	SATIM	SATIM	SATIM	SATIM	ALIM	ALIM	ALIM	ALIM
ARCLK	ALIM	ALIM	ALIM	SATIM	ALIM	SATIM	ALIM	ALIM
ASELS	ALIM	ALIM	ALIM	ALIM	ALIM	SATIM	ALIM	ALIM
ASTOR	ALIM	ALIM	ALIM	ALIM	ALIM	SATIM	ALIM	ALIM
BIMAS	SATIM	SATIM	SATIM	ALIM	SATIM	ALIM	ALIM	SATIM
BRSAN	SATIM	SATIM	ALIM	ALIM	SATIM	ALIM	ALIM	SATIM
CIMSA	ALIM	ALIM	ALIM	ALIM	ALIM	SATIM	ALIM	ALIM
CNH/TRY	ALIM	ALIM	ALIM	ALIM	ALIM	SATIM	SATIM	ALIM
DOAS	ALIM	SATIM	SATIM	SATIM	ALIM	SATIM	ALIM	ALIM
DOHOL	ALIM	ALIM	SATIM	SATIM	ALIM	ALIM	ALIM	ALIM
EKGYO	ALIM	ALIM	ALIM	ALIM	ALIM	SATIM	SATIM	ALIM
ENJSA	ALIM	ALIM	SATIM	SATIM	ALIM	SATIM	ALIM	ALIM
ENKAI	SATIM	SATIM	SATIM	ALIM	SATIM	ALIM	SATIM	SATIM
EREGL	ALIM	ALIM	ALIM	ALIM	ALIM	SATIM	ALIM	ALIM
EUR/TRY	ALIM	ALIM	ALIM	ALIM	ALIM	SATIM	SATIM	ALIM
EUR/USD	ALIM	ALIM	ALIM	ALIM	ALIM	SATIM	ALIM	ALIM
FROTO	SATIM	ALIM	SATIM	SATIM	ALIM	ALIM	ALIM	ALIM
GARAN	ALIM	ALIM	ALIM	ALIM	ALIM	NÖTR	ALIM	ALIM
GBP/USD	ALIM	ALIM	ALIM	ALIM	ALIM	SATIM	ALIM	ALIM
GUBRF	ALIM	ALIM	ALIM	ALIM	ALIM	ALIM	ALIM	SATIM
HALKB	ALIM	ALIM	ALIM	ALIM	ALIM	SATIM	ALIM	ALIM
HEKTS	ALIM	ALIM	ALIM	ALIM	ALIM	ALIM	ALIM	ALIM
ISCTR	ALIM	ALIM	ALIM	SATIM	ALIM	SATIM	ALIM	ALIM
KCHOL	ALIM	ALIM	ALIM	SATIM	ALIM	SATIM	ALIM	ALIM
KONTR	ALIM	SATIM	SATIM	SATIM	ALIM	ALIM	SATIM	ALIM
KOZAA	ALIM	ALIM	ALIM	ALIM	ALIM	ALIM	ALIM	SATIM
KOZAL	ALIM	ALIM	ALIM	ALIM	ALIM	ALIM	SATIM	ALIM
KRDMD	ALIM	ALIM	ALIM	SATIM	ALIM	SATIM	ALIM	ALIM
MGROS	SATIM	SATIM	SATIM	SATIM	SATIM	ALIM	ALIM	SATIM
ODAS	SATIM	SATIM	SATIM	SATIM	SATIM	ALIM	ALIM	SATIM
OYAKC	ALIM	ALIM	SATIM	SATIM	ALIM	SATIM	ALIM	ALIM
PETKM	ALIM	ALIM	ALIM	ALIM	ALIM	SATIM	ALIM	ALIM
PGSUS	ALIM	ALIM	ALIM	ALIM	ALIM	SATIM	ALIM	SATIM
RUB/TRY	SATIM	SATIM	SATIM	SATIM	ALIM	SATIM	SATIM	ALIM
SAHOL	ALIM	ALIM	ALIM	ALIM	ALIM	SATIM	ALIM	ALIM
SASA	ALIM	ALIM	SATIM	SATIM	ALIM	SATIM	ALIM	ALIM
SISE	ALIM	ALIM	ALIM	SATIM	ALIM	SATIM	ALIM	ALIM
SOKM	SATIM	SATIM	SATIM	SATIM	ALIM	ALIM	SATIM	ALIM
TAVHL	SATIM	SATIM	ALIM	ALIM	SATIM	SATIM	ALIM	SATIM
TCELL	ALIM	SATIM	SATIM	SATIM	ALIM	SATIM	SATIM	ALIM
THYAO	ALIM	ALIM	ALIM	ALIM	ALIM	SATIM	ALIM	ALIM
TKFEN	ALIM	ALIM	ALIM	ALIM	ALIM	ALIM	ALIM	ALIM
TOASO	SATIM	SATIM	SATIM	SATIM	ALIM	ALIM	ALIM	ALIM
TSKB	ALIM	ALIM	ALIM	ALIM	ALIM	SATIM	ALIM	ALIM
TTKOM	ALIM	ALIM	ALIM	ALIM	ALIM	SATIM	ALIM	ALIM
TUPRS	ALIM	ALIM	ALIM	ALIM	ALIM	ALIM	ALIM	ALIM
USD/TRY	ALIM	ALIM	ALIM	ALIM	ALIM	ALIM	SATIM	ALIM
VAKBN	ALIM	ALIM	ALIM	ALIM	ALIM	SATIM	ALIM	ALIM
VESTL	ALIM	ALIM	ALIM	SATIM	ALIM	ALIM	ALIM	ALIM
X10XB	ALIM	ALIM	ALIM	SATIM	ALIM	SATIM	ALIM	ALIM
XAU/TRY	ALIM	ALIM	ALIM	ALIM	ALIM	SATIM	ALIM	SATIM
XAU/USD	ALIM	ALIM	ALIM	ALIM	ALIM	SATIM	ALIM	ALIM
XLBNK	ALIM	ALIM	ALIM	ALIM	ALIM	SATIM	ALIM	ALIM
XSD25	ALIM	ALIM	ALIM	SATIM	ALIM	ALIM	ALIM	ALIM
XU030	ALIM	ALIM	ALIM	SATIM	ALIM	ALIM	ALIM	ALIM
YKBNK	ALIM	SATIM	SATIM	SATIM	ALIM	SATIM	SATIM	ALIM

Kod	Destek 3	Destek 2	Destek 1	Kapanış	Pivot	Direnç 1	Direnç 2	Direnç 3
DESTEKLER				DİRENÇLER				
F_AEFES0924	207.42	209.05	210.78	212.50	212.41	214.14	215.77	217.50
F_AEFES1024	217.17	218.73	219.97	221.20	221.53	222.77	224.33	225.57
F_AKBNK0924	59.13	59.93	60.48	61.04	61.28	61.83	62.63	63.18
F_AKBNK1024	61.61	62.35	62.88	63.40	63.62	64.15	64.89	65.42
F_AKSEN0924	36.69	37.20	37.58	37.96	38.09	38.47	38.98	39.36
F_AKSEN1024	38.41	38.87	39.09	39.32	39.55	39.77	40.23	40.45
F_ALARK0924	90.28	92.10	93.36	94.63	95.18	96.44	98.26	99.52
F_ALARK1024	94.17	96.04	97.12	98.20	98.99	100.07	101.94	103.02
F_ARCLK0924	141.91	143.38	145.06	146.74	146.53	148.21	149.68	151.36
F_ARCLK1024	148.46	149.53	151.20	152.86	152.27	153.94	155.01	156.68
F_ASELS0924	58.03	58.47	59.08	59.70	59.52	60.13	60.57	61.18
F_ASELS1024	60.07	60.53	61.12	61.70	61.58	62.17	62.63	63.22
F_ASTOR0924	77.22	78.53	81.12	83.70	82.43	85.02	86.33	88.92
F_ASTOR1024	80.72	81.69	82.89	84.10	83.86	85.06	86.03	87.23
F_BIMAS0924	519.36	547.67	561.84	576.00	590.15	604.32	632.63	646.80
F_BIMAS1024	545.50	570.50	583.00	595.50	608.00	620.50	645.50	658.00
F_BRSAN0924	473.62	478.69	487.85	497.00	492.92	502.08	507.15	516.31
F_BRSAN1024	473.82	477.77	485.67	493.57	489.62	497.52	501.47	509.37
F_CIMSA0924	35.68	36.19	37.00	37.80	37.51	38.32	38.83	39.64
F_CIMSA1024	37.37	37.83	38.65	39.48	39.11	39.93	40.39	41.21
F_CNHTRY0924	4.89	4.89	4.89	4.89	4.89	4.89	4.89	4.89
F_CNHTRY1024	5.07	5.07	5.07	5.07	5.08	5.08	5.08	5.09
F_DOAS0924	209.21	214.41	217.59	220.77	222.79	225.97	231.17	234.35
F_DOAS1024	214.43	218.65	221.05	223.45	225.27	227.67	231.89	234.29
F_DOHOL0924	14.50	14.75	14.94	15.14	15.19	15.38	15.63	15.82
F_DOHOL1024	15.23	15.44	15.62	15.81	15.83	16.01	16.22	16.40
F_EKGYO0924	11.56	11.70	11.91	12.12	12.05	12.26	12.40	12.61
F_EKGYO1024	12.06	12.20	12.39	12.58	12.53	12.72	12.86	13.05
F_ENJSA0924	56.80	57.76	58.33	58.90	59.29	59.86	60.82	61.39
F_ENJSA1024	59.16	60.14	60.64	61.13	61.62	62.12	63.10	63.60
F_ENKAI0924	45.24	46.55	47.24	47.93	48.55	49.24	50.55	51.24
F_ENKAI1024	46.71	47.96	48.64	49.32	49.89	50.57	51.82	52.50
F_EREGL0924	48.46	49.15	49.66	50.16	50.35	50.86	51.55	52.06
F_EREGL1024	50.39	51.10	51.63	52.16	52.34	52.87	53.58	54.11
F_EURTRY0924	38.13	38.23	38.30	38.36	38.40	38.46	38.56	38.63
F_EURTRY1024	39.70	39.74	39.76	39.78	39.80	39.82	39.87	39.89
F_EURUSD0924	1.11	1.11	1.11	1.11	1.12	1.12	1.12	1.12
F_EURUSD1024	1.11	1.11	1.11	1.12	1.12	1.12	1.12	1.12
F_FROTO0924	902.53	911.01	917.51	924.00	925.99	932.49	940.97	947.47
F_FROTO1024	912.82	921.48	928.24	935.00	936.90	943.66	952.32	959.08
F_GARAN0924	113.42	114.90	117.24	119.59	118.72	121.06	122.54	124.88
F_GARAN1024	118.54	119.81	122.10	124.39	123.37	125.66	126.93	129.22
F_GBPUSD0924	1.32	1.32	1.33	1.33	1.33	1.33	1.34	1.34
F_GBPUSD1024	1.32	1.32	1.33	1.33	1.33	1.33	1.34	1.34
F_GUBRF0924	186.33	190.90	198.12	205.35	202.69	209.91	214.48	221.70
F_GUBRF1024	195.33	199.55	206.77	213.99	210.99	218.21	222.43	229.65
F_HALKB0924	16.81	16.92	17.09	17.26	17.20	17.37	17.48	17.65
F_HALKB1024	17.50	17.61	17.76	17.91	17.87	18.02	18.13	18.28
F_HEKTS0924N1	3.85	4.00	4.28	4.57	4.43	4.71	4.86	5.14
F_HEKTS1024N1	3.98	4.13	4.45	4.76	4.60	4.92	5.07	5.39
F_ISCTR0924	13.14	13.29	13.41	13.54	13.56	13.68	13.83	13.95
F_ISCTR1024	13.70	13.84	13.98	14.13	14.12	14.26	14.40	14.54
F_KCHOL0924	182.82	184.61	186.06	187.52	187.85	189.30	191.09	192.54
F_KCHOL1024	190.35	192.17	193.55	194.92	195.37	196.75	198.57	199.95
F_KONTR0924N1	42.12	42.89	43.95	45.00	44.72	45.78	46.55	47.61
F_KONTR1024	42.64	43.32	44.22	45.12	44.90	45.80	46.48	47.38
F_KOZAA0924	68.20	69.13	70.69	72.26	71.62	73.18	74.11	75.67
F_KOZAA1024	71.36	72.19	73.71	75.23	74.54	76.06	76.89	78.41
F_KOZAL0924	23.79	24.02	24.29	24.56	24.52	24.79	25.02	25.29
F_KOZAL1024	24.83	25.05	25.31	25.57	25.53	25.79	26.01	26.27
F_KRDMD0924	24.26	24.68	25.23	25.77	25.65	26.20	26.62	27.17
F_KRDMD1024	25.20	25.61	26.12	26.64	26.53	27.04	27.45	27.96
F_MGROS0924	470.89	485.79	494.06	502.33	508.96	517.23	532.13	540.40
F_MGROS1024	493.13	507.79	516.34	524.90	531.00	539.55	554.21	562.76
F_ODAS0924	6.58	6.69	6.75	6.81	6.86	6.92	7.03	7.09
F_ODAS1024	6.89	7.00	7.05	7.11	7.16	7.21	7.32	7.37

Kod	Destek 3	Destek 2	Destek 1	Kapanış	Pivot	Direnç 1	Direnç 2	Direnç 3
	DESTEKLER			DİRENÇLER				
F_OYAKC0924	61.34	62.38	63.15	63.92	64.19	64.96	66.00	66.77
F_OYAKC1024	62.85	63.96	64.66	65.35	65.77	66.47	67.58	68.28
F_PETKM0924	23.37	23.59	23.76	23.92	23.98	24.15	24.37	24.54
F_PETKM1024	24.35	24.57	24.75	24.92	24.97	25.15	25.37	25.55
F_PGSUS0924	245.11	247.79	251.45	255.11	254.13	257.79	260.47	264.13
F_PGSUS1024	252.29	254.80	258.19	261.59	260.70	264.09	266.60	269.99
F_SAHOL0924	97.03	98.05	99.68	101.30	100.70	102.33	103.35	104.98
F_SAHOL1024	100.79	101.90	103.52	105.13	104.63	106.25	107.36	108.98
F_SASA0924N1	4.05	4.18	4.33	4.48	4.46	4.61	4.74	4.89
F_SASA1024N1	4.23	4.36	4.50	4.65	4.63	4.77	4.90	5.04
F_SISE0924	41.51	41.86	42.22	42.57	42.57	42.93	43.28	43.64
F_SISE1024	43.19	43.54	43.90	44.25	44.25	44.61	44.96	45.32
F_SOKM0924	45.48	45.99	46.24	46.50	46.75	47.00	47.51	47.76
F_SOKM1024	46.59	47.13	47.40	47.67	47.94	48.21	48.75	49.02
F_TAVHL0924	252.50	255.26	257.20	259.14	259.96	261.90	264.66	266.60
F_TAVHL1024	263.44	266.21	267.79	269.36	270.56	272.14	274.91	276.49
F_TCELL0924	91.84	93.13	94.05	94.98	95.34	96.26	97.55	98.47
F_TCELL1024	95.40	96.79	97.84	98.90	99.23	100.28	101.67	102.72
F_THYAO0924	297.00	298.92	300.70	302.48	302.62	304.40	306.32	308.10
F_THYAO1024	309.48	311.30	313.05	314.79	314.87	316.62	318.44	320.19
F_TKFEN0924	55.91	56.48	57.35	58.23	57.92	58.79	59.36	60.23
F_TKFEN1024	58.28	58.83	59.76	60.69	60.31	61.24	61.79	62.72
F_TOASO0924	212.88	216.93	218.96	220.99	223.01	225.04	229.09	231.12
F_TOASO1024	222.03	226.00	228.05	230.09	232.02	234.07	238.04	240.09
F_TSKB0924	12.28	12.33	12.45	12.56	12.50	12.62	12.67	12.79
F_TSKB1024	12.80	12.85	12.94	13.02	12.99	13.08	13.13	13.22
F_TTKOM0924	50.16	50.93	51.56	52.19	52.33	52.96	53.73	54.36
F_TTKOM1024	52.40	53.18	53.73	54.29	54.51	55.06	55.84	56.39
F_TUPRS0924	149.65	152.11	153.60	155.10	156.06	157.55	160.01	161.50
F_TUPRS1024	154.63	157.07	158.53	160.00	160.97	162.43	164.87	166.33
F_USDTRY0924	34.35	34.36	34.37	34.39	34.39	34.40	34.42	34.43
F_USDTRY1024	35.57	35.59	35.61	35.63	35.63	35.65	35.67	35.69
F_VAKBN0924	21.47	21.77	22.31	22.84	22.61	23.15	23.45	23.99
F_VAKBN1024	22.49	22.77	23.29	23.82	23.57	24.09	24.37	24.89
F_VESTL0924	63.15	64.37	65.54	66.70	66.76	67.93	69.15	70.32
F_VESTL1024	67.18	67.98	68.66	69.35	69.46	70.14	70.94	71.62
F_X10XB1024	12,197.33	12,243.67	12,281.08	12,318.50	12,327.42	12,364.83	12,411.17	12,448.58
F_X10XB1224	12,980.00	13,010.00	13,070.00	13,130.00	13,100.00	13,160.00	13,190.00	13,250.00
F_XAUTRYM1024	2,975.62	2,984.56	2,998.62	3,012.68	3,007.56	3,021.62	3,030.56	3,044.62
F_XAUTRYM1224	3,196.11	3,207.55	3,227.59	3,247.62	3,239.03	3,259.07	3,270.51	3,290.55
F_XAUUSD1024	2,591.77	2,602.38	2,620.92	2,639.45	2,631.53	2,650.07	2,660.68	2,679.22
F_XAUUSD1224	2,611.43	2,622.27	2,643.28	2,664.30	2,654.12	2,675.13	2,685.97	2,706.98
F_XLBNK1024	12,717.83	12,866.67	12,988.33	13,110.00	13,137.17	13,258.83	13,407.67	13,529.33
F_XLBNK1224	13,715.83	13,789.42	13,852.58	13,915.75	13,926.17	13,989.33	14,062.92	14,126.08
F_XSD251024	13,460.00	13,460.00	13,460.00	13,460.00	13,460.00	13,460.00	13,460.00	13,460.00
F_XSD251224	12,163.58	14,507.92	15,905.08	17,302.25	18,249.42	19,646.58	21,990.92	23,388.08
F_XU0301024	11,196.50	11,267.50	11,323.75	11,380.00	11,394.75	11,451.00	11,522.00	11,578.25
F_XU0301224	11,938.08	12,011.67	12,063.33	12,115.00	12,136.92	12,188.58	12,262.17	12,313.83
F_YKBNK0924	29.10	29.42	29.61	29.80	29.93	30.12	30.44	30.63
F_YKBNK1024	30.35	30.67	30.85	31.04	31.17	31.35	31.67	31.85

Sözleşme Kodu	Vade Ayı	Uzlaşma Fiyatı	Önceki Uzlaşma Fiyatı	Değişim	Değişim Puan	Gün İçi Yüksek	Gün İçi Düşük	İşlem Miktarı	İşlem Hacim	Açık Pozisyon	Açık Pozisyon Değişimi	Vadeye Kalan Gün Sayısı	Takasbank Başlangıç Teminatı %
PAY VADELİ													
F_ISCTR0924	30.09.2024	13.560	13.510	0.37 %	0.05	13.700	13.430	867,451	1,178,562,718	1,544,088	-63,389	10	15
F_ISCTR1024	31.10.2024	14.120	14.060	0.43 %	0.06	14.250	13.970	56,972	80,558,565	205,622	19,666	41	15
F_KCHOL0924	30.09.2024	187.480	187.650	-0.09 %	-0.17	189.630	186.390	31,964	600,051,414	89,048	-2,608	10	15
F_KCHOL1024	31.10.2024	195.030	195.060	-0.02 %	-0.03	197.200	194.000	4,055	79,183,789	11,545	1,173	41	15
F_KONTR0924N1	30.09.2024	44.880	44.400	1.08 %	0.48	45.500	43.670	5,068	72,979,437	7,866	141	10	17
F_KONTR1024	31.10.2024	45.080	44.820	0.58 %	0.26	45.580	44.000	1,378	6,161,721	4,900	652	41	17
F_KOZAA0924	30.09.2024	71.740	71.050	0.97 %	0.69	72.540	70.050	36,362	257,419,534	67,043	1,104	10	15
F_KOZAA1024	31.10.2024	74.490	73.990	0.68 %	0.50	75.370	73.020	5,819	42,864,856	15,165	2,243	41	15
F_KOZAL0924	30.09.2024	24.570	24.550	0.08 %	0.02	24.750	24.250	206,402	506,150,085	500,903	6,683	10	16
F_KOZAL1024	31.10.2024	25.540	25.550	-0.04 %	-0.01	25.750	25.270	22,606	57,635,873	38,052	13,104	41	16
F_KRDMD0924	30.09.2024	25.780	25.260	2.06 %	0.52	26.080	25.110	183,945	474,080,537	265,311	-31,316	10	15
F_KRDMD1024	31.10.2024	26.640	26.150	1.87 %	0.49	26.930	26.010	10,222	27,239,854	33,895	1,744	41	15
F_MGROS0924	30.09.2024	503.380	519.880	-3.17 %	-16.50	523.860	500.690	4,632	236,838,876	7,881	657	10	15
F_MGROS1024	31.10.2024	525.080	541.890	-3.10 %	-16.81	545.650	522.440	406	21,612,869	1,792	144	41	15
F_ODAS0924	30.09.2024	6.820	6.960	-2.01 %	-0.14	6.970	6.800	130,157	89,350,110	524,451	-11,496	10	15
F_ODAS1024	31.10.2024	7.120	7.250	-1.79 %	-0.13	7.260	7.100	6,319	4,521,775	41,429	1,868	41	15
F_OYAKC0924	30.09.2024	63.980	64.250	-0.42 %	-0.27	65.230	63.420	17,658	113,515,314	41,360	264	10	16
F_OYAKC1024	31.10.2024	65.460	65.850	-0.59 %	-0.39	66.890	65.080	1,307	8,632,324	9,654	251	41	16
F_PETKM0924	30.09.2024	23.960	24.050	-0.37 %	-0.09	24.210	23.820	135,024	324,247,069	347,824	-17,371	10	15
F_PETKM1024	31.10.2024	24.930	25.010	-0.32 %	-0.08	25.200	24.800	19,130	47,786,393	59,555	2,938	41	15
F_PGSUS0924	30.09.2024	255.730	253.970	0.69 %	1.76	256.810	250.470	9,053	229,864,934	25,635	-936	10	15
F_PGSUS1024	31.10.2024	262.040	260.790	0.48 %	1.25	263.200	257.300	907	23,616,153	3,229	238	41	15
F_SAHOL0924	30.09.2024	101.290	100.210	1.08 %	1.08	101.730	99.080	59,615	599,474,279	159,293	10,908	10	15
F_SAHOL1024	31.10.2024	105.220	104.230	0.95 %	0.99	105.750	103.020	6,307	65,939,817	15,877	2,211	41	15
F_SASA0924N1	30.09.2024	4.480	4.360	2.75 %	0.12	4.590	4.310	154,217	548,726,536	142,402	11,548	10	15
F_SASA1024N1	31.10.2024	4.650	4.520	2.88 %	0.13	4.750	4.480	15,201	56,026,080	24,305	1,473	41	15
F_SISE0924	30.09.2024	42.620	42.340	0.66 %	0.28	42.930	42.220	71,918	306,977,862	194,468	-1,743	10	14
F_SISE1024	31.10.2024	44.290	43.990	0.68 %	0.30	44.610	43.900	11,023	48,934,137	26,830	3,944	41	14
F_SOKM0924	30.09.2024	46.610	46.680	-0.15 %	-0.07	47.250	46.490	20,386	95,477,522	89,909	3,542	10	15
F_SOKM1024	31.10.2024	47.730	47.910	-0.38 %	-0.18	48.480	47.670	1,759	8,448,573	11,833	347	41	15
F_TAVHL0924	30.09.2024	258.640	261.740	-1.18 %	-3.10	262.720	258.020	3,023	78,583,368	15,632	-109	10	15
F_TAVHL1024	31.10.2024	269.840	272.130	-0.84 %	-2.29	273.340	268.990	72	1,951,303	1,022	7	41	15
F_TCELL0924	30.09.2024	94.610	94.570	0.04 %	0.04	96.620	94.410	73,344	700,866,178	140,629	-4,882	10	14
F_TCELL1024	31.10.2024	98.580	98.340	0.24 %	0.24	100.610	98.170	12,197	121,694,143	29,101	4,816	41	14
F_THYAO0924	30.09.2024	302.340	303.520	-0.39 %	-1.18	304.540	300.840	50,647	1,532,277,821	105,278	267	10	15
F_THYAO1024	31.10.2024	314.720	315.520	-0.25 %	-0.80	316.700	313.130	6,215	195,502,030	13,385	2,497	41	15
F_TKFEN0924	30.09.2024	58.270	58.170	0.17 %	0.10	58.480	57.040	8,484	49,074,286	40,740	-273	10	15
F_TKFEN1024	31.10.2024	60.700	60.370	0.55 %	0.33	60.860	59.380	1,975	11,942,962	12,283	712	41	15
F_TOASO0924	30.09.2024	221.140	225.960	-2.13 %	-4.82	227.060	220.980	9,067	201,805,112	30,866	55	10	14
F_TOASO1024	31.10.2024	230.510	234.960	-1.89 %	-4.45	236.000	229.980	1,769	40,937,756	2,791	931	41	14
F_TSKB0924	30.09.2024	12.540	12.440	0.80 %	0.10	12.560	12.390	59,321	74,004,579	432,867	-12,375	10	15
F_TSKB1024	31.10.2024	13.020	12.940	0.62 %	0.08	13.050	12.910	6,912	8,969,864	41,213	-131	41	15
F_TTKOM0924	30.09.2024	52.010	52.050	-0.08 %	-0.04	53.100	51.700	49,269	259,048,160	81,099	-3,089	10	15
F_TTKOM1024	31.10.2024	54.150	54.190	-0.07 %	-0.04	55.280	53.950	11,730	64,412,232	14,310	6,575	41	15
F_TUPRS0924	30.09.2024	155.040	157.930	-1.83 %	-2.89	158.510	154.560	18,332	286,444,248	78,071	556	10	15
F_TUPRS1024	31.10.2024	159.970	163.140	-1.94 %	-3.17	163.400	159.500	3,447	55,527,981	11,400	1,816	41	15
F_VAKBN0924	30.09.2024	22.870	22.350	2.33 %	0.52	22.920	22.080	127,997	289,858,113	172,239	-4,472	10	15
F_VAKBN1024	31.10.2024	23.790	23.270	2.23 %	0.52	23.840	23.040	6,428	15,091,653	9,848	1,902	41	15
F_VESTL0924	30.09.2024	66.660	67.270	-0.91 %	-0.61	67.990	65.600	9,285	61,962,770	38,279	-619	10	17
F_VESTL1024	31.10.2024	69.260	69.840	-0.83 %	-0.58	70.250	68.770	295	2,049,269	3,834	82	41	17
F_YKBNK0924	30.09.2024	29.810	30.150	-1.13 %	-0.34	30.250	29.740	325,661	976,205,089	652,985	1,615	10	15
F_YKBNK1024	31.10.2024	31.060	31.390	-1.05 %	-0.33	31.480	30.980	29,613	92,516,323	86,480	13,415	41	15

*Takasbank pozisyon limitlerine ulaşmak için [tıklayınız](#).

**Gedik Yatırım Menkul Değerler A.Ş. - Yatırım Danışmanlığı Birimi**

Ünvan : Gedik Yatırım Menkul Değerler A.Ş.

Adres : Altayçeşme Mah. Çamlı Sok. Pasco Plaza, No:21, İç Kapı No:45, K:10-11-12 Maltepe/İstanbul

Tel :(0216) 453 0053

E-Posta : vadeli@gedik.com

***Gedik Yatırım VİOP Bülteni, Genel Yatırım Tavsiyesi Kapsamında Yatırım Danışmanlığı Birimi Tarafından Hazırlanmaktadır.**

YASAL UYARI

Burada yer alan bilgiler Gedik Yatırım tarafından bilgilendirme amacıyla hazırlanmıştır. Yatırım sinyal, bilgi, yorum ve tavsiyeleri yatırım danışmanlığı kapsamında değildir. Yatırım danışmanlığı hizmeti; aracı kurumlar, portföy yönetim şirketleri, mevduat kabul etmeyen bankalar ile müşteri arasında imzalanacak yatırım danışmanlığı sözleşmesi çerçevesinde sunulmaktadır. Burada yer alan sinyal, yorum ve tavsiyeler, herhangi bir yatırım aracının alım satım önerisi ya da getiri vaadi olarak yorumlanmamalıdır. Bu görüşler mali durumunuz ile risk ve getiri tercihlerinize uygun olmayabilir ve sadece burada yer alan bilgilere ve sinyallere dayanarak yatırım kararı verilmesi beklentilerinize uygun sonuçlar doğurmayabilir. Burada yer alan sinyaller, fiyatlar, veriler ve bilgilerin tam ve doğru olduğu garanti edilemez; içerik, haber verilmeksizin değiştirilebilir. Tüm sinyal ve veriler, Gedik Yatırım tarafından güvenilir olduğuna inanılan kaynaklardan alınmıştır. Bu sinyal ve kaynakların kullanılması nedeni ile ortaya çıkabilecek hatalardan ve zararlardan Gedik Yatırım sorumlu değildir.