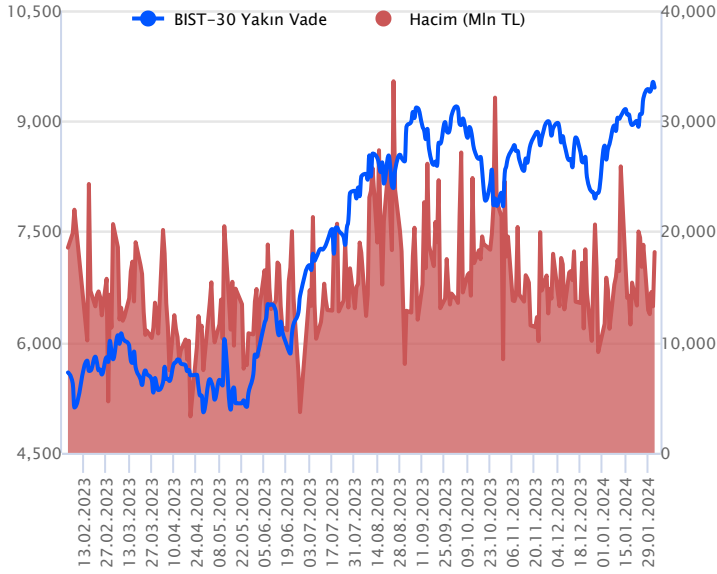


Sözleşme Kodu	Vade Ayı	Uzlaşma Fiyatı	Önceki Uzlaşma Fiyatı	Değişim	Değişim Puan	Gün İçi Yüksek	Gün İçi Düşük	İşlem Miktarı	İşlem Hacim	Açık Pozisyon	Açık Pozisyon Değişimi	Vadeye Kalan Gün Sayısı	Takasbank Başlangıç Teminatı %
ENDEKS KONTRATLARI													
F_XU0300224	29.02.2024	9,515.25	9,518.75	-0.04 %	-3.50	9,662.00	9,350.00	190,187.00	18,157,959,937.50	275,778.00	-182.00	27	14
F_XU0300424	30.04.2024	9,939.25	9,937.75	0.02 %	1.50	10,069.50	9,779.75	2,219.00	221,027,010.00	2,300.00	44.00	88	14

BIST 30 Yakın Vadeli Kontratı



Şubat vadeli endeks sözleşmesi 9.466,50 ile 9.662,00 seviyeleri arasında hareket ederek günü %0,04 oranında sınırlı bir kayıpla 9.515,25 uzlaşma fiyatından tamamladı. TCMB Başkanı Hafize Gaye Erkan, cuma akşam saatlerinde görevinden istifa ettiğini duyurdu. Gelişme sonrasında oynaklığın artış kaydettiği sözleşmede akşam seans kapanışı 9.453,75 puandan gerçekleşti. Halihazırda başkan yardımcısı olarak görev yapan Fatih Karahan TCMB'nin yeni başkanı olarak atanırken, yaptığı ilk açıklamada sıkı duruşun korunacağını ve enflasyon görünümünde herhangi bir bozulmaya izin vermeyeceklerini vurguladı. ABD borsaları cuma gününü yükselişlerle tamamlarken, ABD vadeliinde bu sabah hafif satıcı bir seyir etkili oluyor. Asya piyasalarında karışık bir görünüm hâkim. Avrupa vadeli ve CFD endeksleri hafif satıcı açılışlara işaret ediyor. Şubat vadeli sözleşmenin güne dalgalı bir başlangıç yapmasını bekliyoruz.

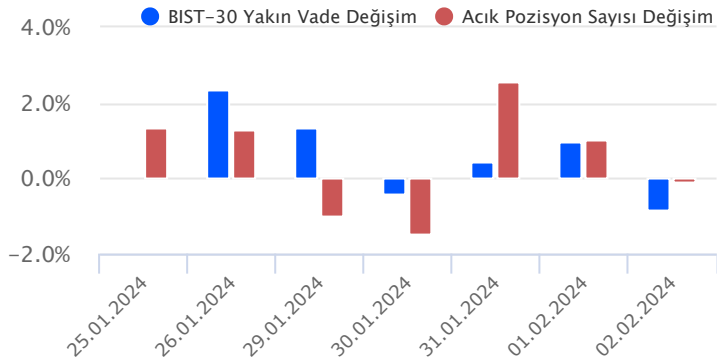
Sözleşmede ilk fiyatlamalarda görülebilecek oynaklığın ardından 9.500 üzerinde tutunma korunabilirse 9.575 ve 9.662 seviyeleri direnç olarak takip edilecektir. Zirve seviyesi olan 9.662 aşılabılırse 9.750 ve 9.800 seviyelerine doğru yükselişler hız kazanabilir. 9.500 altındaki fiyatlamalarda ise 9.400 ve 9.330 seviyeleri kısa vadeli destek noktaları olup, 9.330 desteği altında hız kazanan satışlarla 9.229 – 9.180 bölgesine doğru geri çekilmeler yaşanabilir.

Endeks - 30 Yakın Vade Aracı Kurum Dağılımı Günlük Değişim					
Long			Short		
Kurum	Net Lot	Pay (%)	Kurum	Net Lot	Pay (%)
Teb Yatırım	2.414	16	İfo Yatırım	11.349	73
Deniz Yatırım	2.367	15	Oyak Yatırım	849	6
İş Yatırım	2.098	14	Meksa Yatırım	584	4
Tacirler Yatırım	1.771	12	A1 Capital Menkul	503	3
Yapı Kredi Yatırım	1.633	11	Global Menkul	393	3
Diğer	5.172	34	Diğer	1.777	12

İlk 5 Kurum Satım Ağırlıklı

Endeks - 30 Yakın Vade Aracı Kurum Dağılımı Tüm Vade					
Long			Short		
Kurum	Net Lot	Pay (%)	Kurum	Net Lot	Pay (%)
Teb Yatırım	97.970	75	İş Yatırım	63.359	48
Yapı Kredi Yatırım	7.160	6	HSBC Yatırım	16.234	12
Halk Yatırım	7.044	5	Garanti BVVA	13.943	11
Deniz Yatırım	6.856	5	Meksa Yatırım	8.387	6
Tacirler Yatırım	6.550	5	Bank of America	6.142	5
Diğer	5.271	4	Diğer	22.787	17

İlk 5 Kurum Alım Ağırlıklı

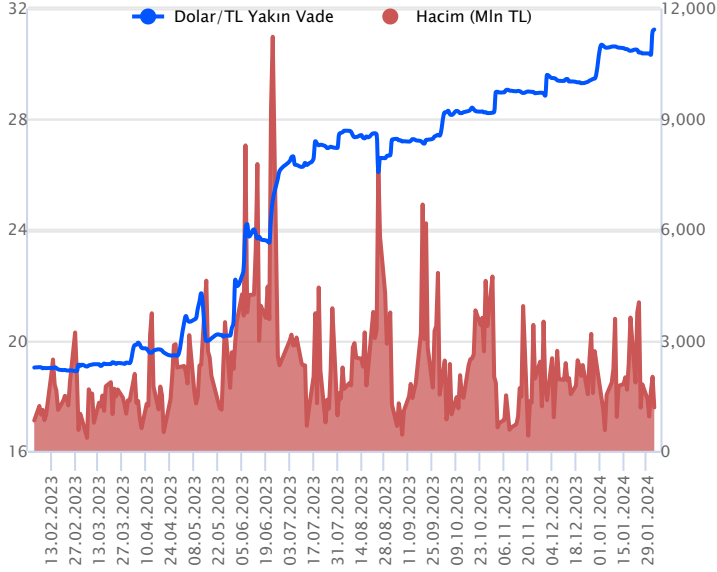


Fiyat (%) Açık Pozisyon (%) Yorum

Artış	Artış	Yükselişin devamlılığı için sinyal olarak kabul edilebilir.
Artış	Azalış	Yükselişin desteklenmediğini gösterir.
Azalış	Artış	Düşüşlerin devamlılığı için sinyal olarak kabul edilebilir.
Azalış	Azalış	Düşüşlerin desteklenmediğini gösterir.

Sözleşme Kodu	Vade Ayı	Uzlaşma Fiyatı	Önceki Uzlaşma Fiyatı	Değişim	Değişim Puan	Gün İçi Yüksek	Gün İçi Düşük	İşlem Miktarı	İşlem Hacim	Açık Pozisyon	Açık Pozisyon Değişimi	Vadeye Kalan Gün Sayısı	Takasbank Başlangıç Teminatı %
DÖVİZ KONTRATLARI													
F_EURTRY0224	29.02.2024	33.8229	33.7695	0.16 %	0.05	34.1000	33.7722	866	29,369,255	16,325	-135	27	14
F_EURTRY0324	29.03.2024	34.8580	34.9077	-0.14 %	-0.05	35.1543	34.8378	670	23,469,623	233	203	56	14
F_EURUSD0224	29.02.2024	1.0820	1.0837	-0.16 %	0.00	1.0917	1.0815	6,927	227,965,858	27,082	2,094	27	4
F_EURUSD0324	29.03.2024	1.0829	1.0851	-0.20 %	0.00	1.0927	1.0826	571	18,760,973	880	483	56	4
F_USDTRY0224	29.02.2024	31.2402	31.1708	0.22 %	0.07	31.2612	31.1929	37,661	1,176,145,919	919,338	11,078	27	14
F_USDTRY0324	29.03.2024	32.1864	32.1230	0.20 %	0.06	32.2042	32.1544	4,491	144,485,531	423,889	894	56	14

Dolar/TL Yakın Vadeli Kontratı



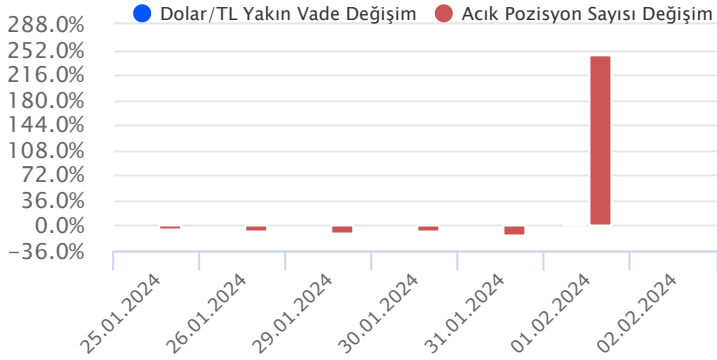
Şubat vadeli Dolar/TL sözleşmesi cuma günü 31,1929 ile 31,2612 seviyeleri arasında dalgalanarak günü yüzde 0,22'lik yükselişle 31,2402 uzlaşma fiyatından tamamladı. Cuma günü vadeli piyasa kapanışı sonrası yurt içerisinde TCMB'ye yönelik haber akışı takip edildi. TCMB Başkanı Hafize Gaye Erkan, cuma günü vadeli piyasa kapanışı sonrası görevden affını istedi. Yeni TCMB Başkanı ise Dr. Fatih Karahan oldu. Cuma günü yaşanan haber akışı sonrası kurda anlık volatil hareketler görülse de etkisi sınırlı kaldı diyebiliriz. ABD tarafında ise tarım dışı istihdam ocak ayında beklentilerin bir hayli üzerinde 353 bin kişi artış kaydederek sürpriz yaparken, işsizlik oranı ise yüzde 3,7 ile önceki aya göre değişim göstermedi. Ortalama saatlik kazançlar ise ocakta yüzde 0,6 ile beklentilerin üzerinde açıklandı. ABD verileri sonrası dolar endeksinde yükseliş eğilimleri görüldü. Bugün yurt içerisinde enflasyon verileri, ABD'de ise ISM hizmet PMI verileri takip edilecek. TCMB Başkan değişimi sonrası Dolar/TL spot kuru, bu sabah saat 08:20 itibariyle 30,50'li seviyelerde haftaya yataya yakın seyirlerde başladı

Dolar/TL Yakın Vade Aracı Kurum Dağılımı Günlük Değişim					
Long			Short		
Kurum	Net Lot	Pay (%)	Kurum	Net Lot	Pay (%)
Ak Yatırım	18.590	77	Deniz Yatırım	9.323	39
Akbank	1.895	8	Yatırım Finansman	5.355	22
Osmanlı Yatırım	1.562	6	Bank of America	4.048	17
GCM Yatırım	960	4	İş Yatırım	4.002	17
QNB Finans Yatırım	475	2	Yapı Kredi Yatırım	1.269	5
Diğer	753	3	Diğer	238	1

İlk 5 Kurum Satım Ağırlıklı

Dolar/TL Yakın Vade Aracı Kurum Dağılımı Tüm Vade					
Long			Short		
Kurum	Net Lot	Pay (%)	Kurum	Net Lot	Pay (%)
Ak Yatırım	273.112	35	Akbank	332.768	43
Deniz Yatırım	159.790	20	Finansbank	125.555	16
Denizbank	88.181	11	Bank of America	125.296	16
Garanti BBVA	60.872	8	İş Yatırım	94.286	12
Yapı Kredi Yatırım	60.329	8	Destek Yatırım	25.000	3
Diğer	139.125	18	Diğer	78.504	10

İlk 5 Kurum Satım Ağırlıklı

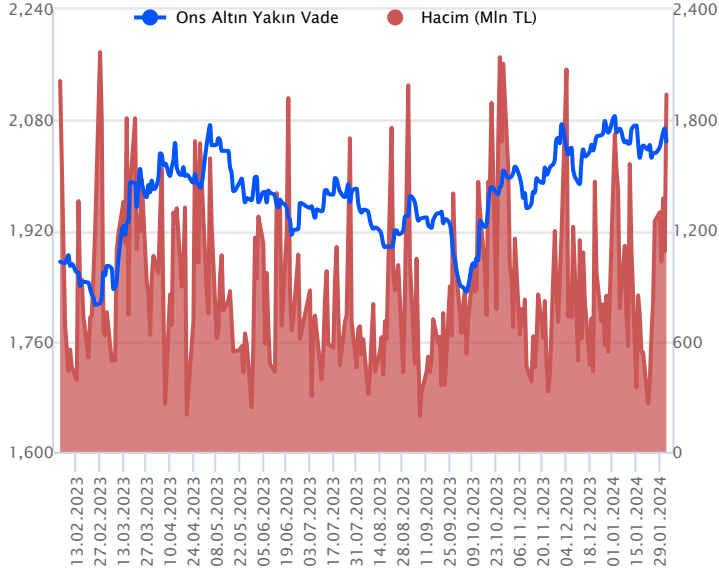


Fiyat (%) Açık Pozisyon (%) Yorum

Artış	Artış	Yükselişin devamlılığı için sinyal olarak kabul edilebilir.
Artış	Azalış	Yükselişin desteklenmediğini gösterir.
Azalış	Artış	Düşüşlerin devamlılığı için sinyal olarak kabul edilebilir.
Azalış	Azalış	Düşüşlerin desteklenmediğini gösterir.

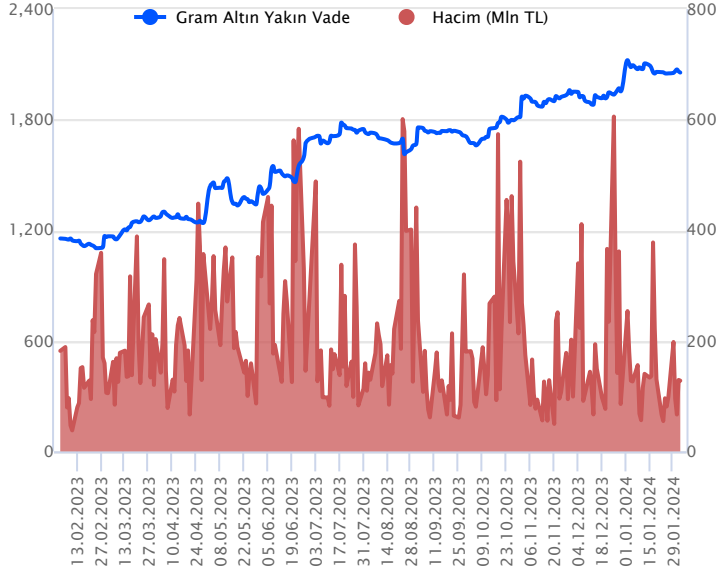
Sözleşme Kodu	Vade Ayı	Uzlaşma Fiyatı	Önceki Uzlaşma Fiyatı	Değişim	Değişim Puan	Gün İçi Yüksek	Gün İçi Düşük	İşlem Miktarı	İşlem Hacim	Açık Pozisyon	Açık Pozisyon Değişimi	Vadeye Kalan Gün Sayısı	Takasbank Başlangıç Teminatı %
ALTIN KONTRATLARI													
F_XAUTRYM0224	29.02.2024	2,052.480	2,061.540	-0.44 %	-9.06	2,075.510	2,047.000	61,942	127,844,341	1,018,854	-987	27	14
F_XAUTRYM0424	30.04.2024	2,207.460	2,217.510	-0.45 %	-10.05	2,229.950	2,201.110	18,496	41,010,138	115,000	-1,649	88	14
F_XAUUSD0224	29.02.2024	2,043.600	2,058.900	-0.74 %	-15.30	2,069.150	2,038.550	31,229	1,938,477,524	76,240	-8,354	27	8
F_XAUUSD0424	30.04.2024	2,063.150	2,078.550	-0.74 %	-15.40	2,088.700	2,058.700	1,682	105,528,825	3,212	417	88	8

ONS ALTIN Yakın Vadeli Kontratı



Şubat vadeli ons altın sözleşmesi dün 2038,55-2069,15\$ arasında seyrederek, günü yüzde 0,74 kayıpla 2043,60\$ uzlaşma fiyatından kapattı. Spot piyasada saat 08:30 itibariyle ons altın 2031\$ seviyesinde bulunuyor. Sözleşme için mevcut stratejimizi güncelliyoruz. Yeni stratejimiz sözleşme için 2035-2054\$ arasını nötr olarak izliyoruz. Sözleşme için 2054\$ direncinin üzerinde kapanışlarda 2033\$ stop seviyesi eklenerek 2095\$ seviyesi değerlendirilebilir. Geri çekilmelerde 2035\$ destek noktası olurken, bu destek altı kapanışlarda 2055\$ stop seviyesi olmak koşuluyla 1994\$ seviyesi takip edilebilir. Fed Başkanı Powell yapmış olduğu konuşmasında, faiz indirimlerine başlamak için doğru zamanı seçmeye çalıştıklarını ve dikkatli hareket edeceklerini belirtti. Powell'ın bu son açıklaması, mart ayına dair ihtimalleri zayıflatı. Bugün ABD'de ocak ayı hizmetler PMI ve ISM imalat dışı PMI verileri açıklanacak. Sözleşmede olası oynaklığa karşı yatırımcıların aktif bir kar al/zarar durdur seviyesi belirleyerek hareket etmeleri daha sağlıklı olabilir.

GRAM ALTIN Yakın Vadeli Kontratı

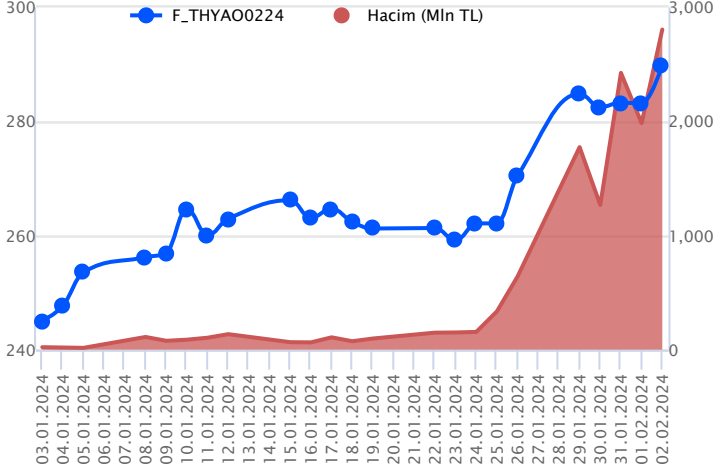


Şubat vadeli gram altın sözleşmesi dün 2047,00-2075,51 TL arasında dalgalanarak, günü yüzde 0,44 düşüyle 2052,48 TL uzlaşma fiyatından tamamladı. Spot piyasada saat 08:30 itibariyle gram altın 1992 TL, ons altın 2031\$ ve Dolar/TL kuru 30,52'li seviyelerde işlem görüyor. TCMB Başkanı Hafize Gaye Erkan, görevinden affını istediğini duyurdu. Bu gelişme sonrası Resmi Gazete'de yayınlanarak yeni TCMB Başkanı Fatih Karahan olduğu bildirildi. TCMB'deki yeni yönetimden, yeni bir hamle geldi. TCMB, zorunlu karşılık oranlarında değişikliğe gidildiğini duyurdu. Buna göre, mevduat bankalarına TL cinsinden tesis edilen zorunlu karşılıkların belirlenen kısmı üzerinden faiz ödenmesi, katılım bankalarına ise Türk lirası cinsinden tesis edilmesi gereken zorunlu karşılıkların belirlenen kısmı üzerinden indirim yapılması hususları düzenlendiğini duyurdu. Bugünün veri takvimi yoğun. Yurt içinde, ocak ayı enflasyonu açıklanacak. En son açıklanan aralık ayı enflasyonu aylık yüzde 2,93 ve yıllık yüzde 64,77 seviyesinde gerçekleşmişti. ABD'de bugün için ocak ayı hizmetler PMI ve ISM imalat dışı PMI verileri takip edilecek. Sözleşmede olası oynaklığa karşı yatırımcıların aktif bir kar al/zarar durdur seviyesi belirleyerek hareket etmeleri daha sağlıklı olabilir.

Sözleşme	Vade Ayı	Son Uzlaşma	Önceki Uzlaşma	Değişim %	Günün Düşüğü	Günün Yükselişi	İşlem Adedi	İşlem Hacmi
PAY VADELİ SÖZLEŞMELERİNDE EN FAZLA İŞLEM GÖRENLER								
F_THYAO0224	29.02.2024	289.340	283.130	2.2 %	283.450	294.350	97,159	2,805,760,345
F_SAHOL0224	29.02.2024	79.670	75.790	5.1 %	76.600	82.460	276,527	2,210,780,459
F_AKBNK0224	29.02.2024	40.520	41.310	-1.9 %	40.270	41.750	436,037	1,792,737,104

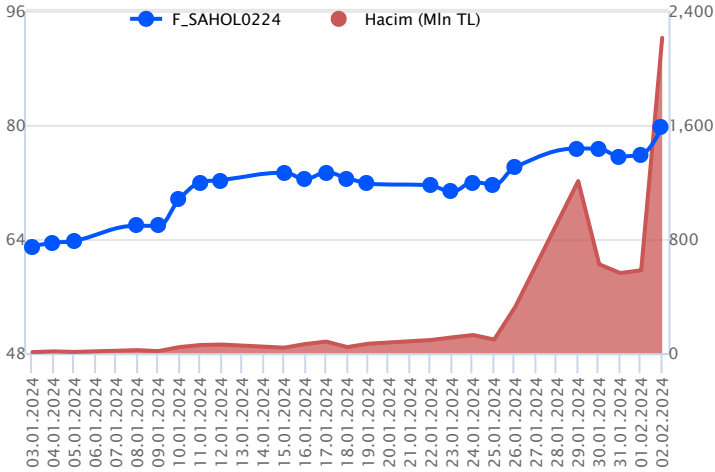
Pay vadeli sözleşmeleri, düşük teminatlarla yüksek tutarlı pozisyonlar almayı mümkün kılar. Pay vadeli sözleşmeleri ile ilgili daha detaylı bilgi almak için Gedik Yatırım VİOP Departmanı ile iletişime geçebilirsiniz.

F_THYAO0224 Vadeli Kontratı



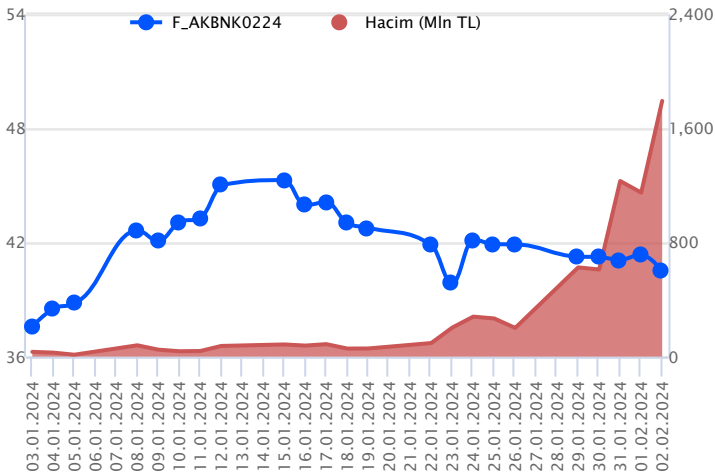
Endekste pozitif kapanış yaşanırken, yükselişe katkının THYAO pay ve pay vadeliilerinden geldiği görüldü. Son işlem günü Şubat vadeli THYAO sözleşmesi 283,94 TL – 294,35 TL seviyeleri arasında dalgalanarak günü 289,34 TL uzlaşma fiyatından %2,2'lik kazançla tamamladı. Geniş bantta fiyatlamasının yaşandığı sözleşmede 290,00 TL üzerinde kalıcılığın devamı iştahın güç kazanmasında etkili olacaktır. Pozitif seyrin devamında kısa vadede 292,90 TL ve 294,85 TL izlenecek direnç noktalarıdır. Sözleşmede seans içinde olası realizasyonlarda 290,00 TL altı kapanışlar önemli olacaktır. Bu durumda 286,00 TL ve 283,45 TL gündeme gelecek destek seviyeleridir. Son dönemde kaydedilen volatilité sebebiyle alınacak pozisyonlarda temkinli olunması aktif bir stop-loss stratejisine bağlı kalınması faydalı olacaktır.

F_SAHOL0224 Vadeli Kontratı



Şubat vadeli SAHOL pay sözleşmesi 76,60 – 82,46 TL aralığında hareket ederek günü %5,1 oranında güçlü bir yükselişle 79,67 TL uzlaşma fiyatından tamamladı. Yabancı bir kurumdan gelen rapor etkisiyle güne pozitif bir başlangıç yapan SAHOL cephesinde güç kazanan alımlarla zirvelerin yenilendiği bir fiyatlama takip edildi. Yaşanan güçlü yükselişin ardından yaşanabilecek olası kâr satışlarında kısa vadede 78,50 ve önceki zirve seviyesi olan 77,36 TL destek olarak izlenecektir. Bu seviyeler altında 76,60 – 75,80 ve 74,80 seviyelerine doğru geri çekilmeler gündeme gelebilir. Yukarı yönlü eğilimin korunması ve 80,00 TL üzerinde tutunmanın sağlanması durumunda ise 81,30 ve 82,46 direnç konumunda bulunmaktadır. Yeni zirve seviyesi olan 82,46 üzerinde 83,50 ve 85,00 seviyelerine doğru yükselişler hız kazanabilir. Güçlü yükselişlerin ardından sözleşmede yüksek seyredebilecek oynaklığa karşı dikkatli olunmalıdır.

F_AKBNK0224 Vadeli Kontratı



Bankacılık sektöründe haftanın son işlem günü %1,15'lik kayıp sözü konusu olurken, Şubat vadeli AKBNK sözleşmesi 40,27 TL ve 41,75 TL seviyeleri arasında dalgalanarak günü 40,52 TL uzlaşma fiyatından %1,94'lük kayıpla tamamladı. Satıcı seyrin kaydedildiği sözleşmede 22 günlük hareketli ortalamının yer aldığı 40,20 TL izlenen ilk destek seviyesi konumundadır. 40,20 TL altında baskının artış kaydedeceği sözleşmede 39,96 TL ve 39,55 TL takip edilecek diğer destek noktalarıdır. Tepki alımlarında 40,85 TL üzeri kapanışlar ilk etapta önemli olacaktır. Bu koşulun sağlanması halinde sırasıyla 41,05 TL – 41,43 TL ve 41,75 TL gündeme gelecek direnç noktaları olacaktır. TCMB başkan değişimi ve yeni atılan adımlar sektör genelinde volatilitenin yaşanmasında etkili olacağından alınacak pozisyonlarda temkinli olunması aktif bir stop-loss stratejisine bağlı kalınması faydalı olacaktır.

Dayanak Varlıkların Teknik Gösterge Görünümleri

20 Gün Ortalama/Fiyat Kesişmesi (YUKARI)

Bu şartları sağlayan dayanak varlık bulunmamaktadır.

Güç Göstergeleri Olumlu

VESTL
ASTOR
SOKM
TAVHL

RSI ve Momentum göstergelerine göre olumlu olanlar

50 Gün Ortalama/Fiyat Kesişmesi (YUKARI)

Bu şartları sağlayan dayanak varlık bulunmamaktadır.

MACD

Bu şartları sağlayan dayanak varlık bulunmamaktadır.

20/50 Gün Ortalama Kesişmesi (YUKARI)

Para Girişi Olan Dayanak Varlıklar

	Kapanış	İşlem Hacmi (Mln TL)
XU030	9,261.34	82,767.08768
XSD25	11,287.82	64,171.30419
X10XB	11,303.59	43,479.55464
THYAO	281.50	16,604.47422
SAHOL	77.40	6,447.30380

Yüksek Hacimliler

	İşlem Hacmi (Mln TL)
XU030	82,767.09
XSD25	64,171.30
X10XB	43,479.55
THYAO	16,604.47
XLBNK	15,473.60

20 Gün Ortalama/Fiyat Kesişmesi (AŞAĞI)

SASA
AKBNK

Güç Göstergeleri Zayıf

SKBNK
AKBNK
ISGYO

RSI ve Momentum göstergelerine göre zayıf olanlar

50 Gün Ortalama/Fiyat Kesişmesi (AŞAĞI)

VAKBN

Göstergeleri Dipte Olanlar

SKBNK
AKBNK

CCI, RSI, Stochastics, Williams' %R , MFI ve DX göstergelerinin ortalaması en düşük olanlar

20/50 Gün Ortalama Kesişmesi (AŞAĞI)

Para Çıkışı Olan Dayanak Varlıklar

	Kapanış	İşlem Hacmi (Mln TL)
EREGL	43.46	5,231.52
PETKM	22.00	2,986.61
KOZAA	49.10	708.71

Dayanak Varlıkların Teknik Gösterge Konumları

Kod	5 Günlük H.O	10 Günlük H.O	20 Günlük H.O	50 Günlük H.O	RSI	StochS	MACD	CCI
AEFES	ALIM	ALIM	ALIM	ALIM	ALIM	ALIM	ALIM	SATIM
AKBNK	SATIM	SATIM	SATIM	ALIM	SATIM	ALIM	SATIM	SATIM
AKSEN	ALIM	ALIM	ALIM	ALIM	ALIM	SATIM	ALIM	SATIM
ALARK	ALIM	ALIM	ALIM	ALIM	ALIM	ALIM	ALIM	SATIM
ARCLK	ALIM	ALIM	ALIM	ALIM	ALIM	SATIM	ALIM	SATIM
ASELS	ALIM	ALIM	ALIM	ALIM	ALIM	ALIM	ALIM	SATIM
ASTOR	ALIM	ALIM	ALIM	ALIM	ALIM	SATIM	ALIM	ALIM
BIMAS	SATIM	ALIM	ALIM	ALIM	SATIM	ALIM	ALIM	SATIM
CNH/TRY	ALIM	ALIM	ALIM	ALIM	ALIM	ALIM	SATIM	SATIM
DOHOL	ALIM	ALIM	ALIM	ALIM	SATIM	ALIM	ALIM	SATIM
ECILC	ALIM	ALIM	ALIM	ALIM	ALIM	SATIM	ALIM	ALIM
EKGYO	SATIM	ALIM	ALIM	ALIM	SATIM	ALIM	ALIM	SATIM
ENJSA	ALIM	ALIM	ALIM	ALIM	ALIM	ALIM	ALIM	SATIM
ENKAI	ALIM	ALIM	ALIM	ALIM	ALIM	SATIM	ALIM	SATIM
EREGL	ALIM	ALIM	ALIM	ALIM	SATIM	ALIM	SATIM	ALIM
EUR/TRY	SATIM	ALIM	ALIM	ALIM	SATIM	ALIM	SATIM	SATIM
EUR/USD	SATIM	SATIM	SATIM	SATIM	SATIM	SATIM	SATIM	SATIM
FROTO	ALIM	ALIM	ALIM	ALIM	ALIM	SATIM	ALIM	SATIM
GARAN	ALIM	ALIM	ALIM	ALIM	SATIM	ALIM	SATIM	ALIM
GBP/USD	SATIM	SATIM	SATIM	SATIM	SATIM	ALIM	SATIM	SATIM
GUBRF	SATIM	ALIM	SATIM	SATIM	ALIM	ALIM	ALIM	SATIM
HALKB	ALIM	ALIM	ALIM	ALIM	ALIM	ALIM	ALIM	SATIM
HEKTS	ALIM	ALIM	SATIM	SATIM	ALIM	ALIM	ALIM	SATIM
ISCTR	ALIM	ALIM	ALIM	ALIM	SATIM	ALIM	SATIM	SATIM
ISGYO	SATIM	SATIM	ALIM	SATIM	SATIM	ALIM	ALIM	SATIM
KARSN	ALIM	ALIM	ALIM	ALIM	ALIM	SATIM	ALIM	SATIM
KCHOL	ALIM	ALIM	ALIM	ALIM	ALIM	ALIM	ALIM	ALIM
KONTR	ALIM	ALIM	ALIM	ALIM	SATIM	ALIM	ALIM	SATIM
KOZAA	ALIM	ALIM	ALIM	ALIM	SATIM	ALIM	ALIM	SATIM
KOZAL	ALIM	ALIM	ALIM	ALIM	ALIM	ALIM	ALIM	SATIM
KRDMD	ALIM	ALIM	ALIM	ALIM	ALIM	SATIM	ALIM	ALIM
MGROS	ALIM	ALIM	ALIM	ALIM	ALIM	SATIM	ALIM	SATIM
ODAS	ALIM	ALIM	ALIM	ALIM	ALIM	SATIM	ALIM	SATIM
OYAKC	ALIM	ALIM	ALIM	ALIM	SATIM	ALIM	ALIM	SATIM
PETKM	ALIM	ALIM	ALIM	ALIM	SATIM	ALIM	ALIM	SATIM
PGSUS	ALIM	ALIM	ALIM	ALIM	ALIM	SATIM	ALIM	SATIM
RUB/TRY	SATIM	SATIM	SATIM	ALIM	SATIM	ALIM	SATIM	SATIM
SAHOL	ALIM	ALIM	ALIM	ALIM	ALIM	ALIM	ALIM	ALIM
SASA	SATIM	SATIM	SATIM	SATIM	SATIM	ALIM	ALIM	SATIM
SISE	ALIM	ALIM	ALIM	ALIM	ALIM	ALIM	ALIM	SATIM
SKBNK	SATIM	SATIM	SATIM	SATIM	SATIM	ALIM	ALIM	SATIM
SOKM	ALIM	ALIM	ALIM	ALIM	ALIM	SATIM	ALIM	SATIM
TAVHL	ALIM	ALIM	ALIM	ALIM	ALIM	SATIM	ALIM	SATIM
TCELL	ALIM	ALIM	ALIM	ALIM	ALIM	ALIM	ALIM	SATIM
THYAO	ALIM	ALIM	ALIM	ALIM	ALIM	SATIM	ALIM	SATIM
TKFEN	ALIM	ALIM	ALIM	ALIM	ALIM	SATIM	ALIM	ALIM
TOASO	ALIM	ALIM	ALIM	ALIM	ALIM	ALIM	ALIM	SATIM
TSKB	ALIM	ALIM	ALIM	ALIM	ALIM	ALIM	ALIM	SATIM
TTKOM	ALIM	ALIM	ALIM	ALIM	SATIM	ALIM	ALIM	SATIM
TUPRS	ALIM	ALIM	ALIM	ALIM	ALIM	SATIM	ALIM	SATIM
USD/TRY	ALIM	ALIM	ALIM	ALIM	ALIM	ALIM	SATIM	ALIM
VAKBN	SATIM	SATIM	ALIM	SATIM	SATIM	ALIM	ALIM	SATIM
VESTL	ALIM	ALIM	ALIM	ALIM	ALIM	SATIM	ALIM	SATIM
X10XB	ALIM	ALIM	ALIM	ALIM	ALIM	SATIM	ALIM	SATIM
XAU/TRY	ALIM	ALIM	ALIM	ALIM	ALIM	SATIM	SATIM	ALIM
XAU/USD	ALIM	ALIM	ALIM	ALIM	SATIM	ALIM	ALIM	ALIM
XLBNK	ALIM	ALIM	ALIM	ALIM	SATIM	ALIM	SATIM	ALIM
XSD25	ALIM	ALIM	ALIM	ALIM	ALIM	SATIM	ALIM	SATIM
XU030	ALIM	ALIM	ALIM	ALIM	ALIM	SATIM	ALIM	SATIM
YKBNK	ALIM	ALIM	ALIM	ALIM	ALIM	SATIM	SATIM	ALIM

Kod	Destek 3	Destek 2	Destek 1	Kapanış	Pivot	Direnç 1	Direnç 2	Direnç 3
	DESTEKLER				DİRENÇLER			
F_AEFES0224	147.70	149.91	151.71	153.50	153.92	155.72	157.93	159.73
F_AEFES0324	154.23	155.91	157.06	158.21	158.74	159.89	161.57	162.72
F_AKBNK0224	38.46	39.36	39.94	40.51	40.84	41.42	42.32	42.90
F_AKBNK0324	38.27	39.27	39.92	40.56	40.92	41.57	42.57	43.22
F_AKSEN0224	35.94	36.73	37.42	38.11	38.21	38.90	39.69	40.38
F_AKSEN0324	37.43	38.14	38.74	39.34	39.45	40.05	40.76	41.36
F_ALARK0224	107.59	109.68	111.16	112.63	113.25	114.73	116.82	118.30
F_ALARK0324	112.45	114.21	115.35	116.49	117.11	118.25	120.01	121.15
F_ARCLK0224	143.35	146.48	148.70	150.92	151.83	154.05	157.18	159.40
F_ARCLK0324	147.27	150.20	152.40	154.60	155.33	157.53	160.46	162.66
F_ASELS0224	51.14	51.79	52.30	52.82	52.95	53.46	54.11	54.62
F_ASELS0324	53.08	53.65	54.05	54.45	54.62	55.02	55.59	55.99
F_ASTOR0224	112.64	117.44	122.27	127.10	127.07	131.90	136.70	141.53
F_ASTOR0324	117.30	121.73	125.81	129.90	130.24	134.32	138.75	142.83
F_BIMAS0224	359.67	367.43	372.20	376.96	379.96	384.73	392.49	397.26
F_BIMAS0324	374.40	381.03	385.01	389.00	391.64	395.62	402.25	406.23
F_CNHTRY0224	4.36	4.36	4.36	4.36	4.36	4.36	4.36	4.36
F_DOHOL0224	13.04	13.35	13.56	13.76	13.87	14.08	14.39	14.60
F_DOHOL0324	13.61	13.89	14.06	14.22	14.34	14.51	14.79	14.96
F_ECILC0224	48.01	48.64	49.75	50.85	50.38	51.49	52.12	53.23
F_ECILC0324	49.93	50.56	51.42	52.29	52.05	52.91	53.54	54.40
F_EKGYO0224	9.55	9.86	10.06	10.25	10.37	10.57	10.88	11.08
F_EKGYO0324	9.90	10.19	10.37	10.55	10.66	10.84	11.13	11.31
F_ENJSA0224	54.44	55.22	55.94	56.66	56.72	57.44	58.22	58.94
F_ENJSA0324	56.93	57.56	58.09	58.62	58.72	59.25	59.88	60.41
F_ENKAI0224	38.07	38.73	39.49	40.24	40.15	40.91	41.57	42.33
F_ENKAI0324	39.57	40.15	40.83	41.50	41.41	42.09	42.67	43.35
F_EREGL0224	43.64	44.14	44.48	44.81	44.98	45.32	45.82	46.16
F_EREGL0324	45.26	45.73	46.02	46.31	46.49	46.78	47.25	47.54
F_EURTRY0224	33.50	33.63	33.82	34.01	33.96	34.15	34.29	34.48
F_EURTRY0324	34.44	34.64	34.75	34.87	34.95	35.07	35.27	35.39
F_EURUSD0224	1.07	1.07	1.08	1.08	1.09	1.09	1.10	1.10
F_EURUSD0324	1.07	1.08	1.08	1.08	1.09	1.09	1.10	1.10
F_FROTO0224	890.27	898.13	907.77	917.40	915.63	925.27	933.13	942.77
F_FROTO0324	897.67	902.28	911.14	919.99	915.75	924.61	929.22	938.08
F_GARAN0224	62.31	63.72	64.73	65.75	66.14	67.15	68.56	69.57
F_GARAN0324	64.40	65.81	66.82	67.84	68.23	69.24	70.65	71.66
F_GBPUSD0224	1.26	1.27	1.27	1.27	1.27	1.27	1.28	1.28
F_GBPUSD0324	1.26	1.26	1.26	1.26	1.26	1.26	1.26	1.26
F_GUBRF0224	141.91	145.06	146.81	148.57	149.96	151.71	154.86	156.61
F_GUBRF0324	148.09	150.78	152.62	154.46	155.31	157.15	159.84	161.68
F_HALKB0224	13.29	13.42	13.53	13.64	13.66	13.77	13.90	14.01
F_HALKB0324	13.77	13.90	13.98	14.06	14.11	14.19	14.32	14.40
F_HEKTS0224	17.22	17.63	17.89	18.16	18.30	18.56	18.97	19.23
F_HEKTS0324	17.82	18.20	18.48	18.75	18.86	19.14	19.52	19.80
F_ISCTR0224	25.24	25.75	26.06	26.36	26.57	26.88	27.39	27.70
F_ISCTR0324	26.20	26.68	26.98	27.29	27.46	27.76	28.24	28.54
F_ISGYO0224	17.44	17.80	18.03	18.27	18.39	18.62	18.98	19.21
F_ISGYO0324	18.17	18.48	18.71	18.93	19.02	19.25	19.56	19.79
F_KARSN0224	9.41	9.60	9.73	9.87	9.92	10.05	10.24	10.37
F_KARSN0324	9.86	10.01	10.11	10.22	10.26	10.36	10.51	10.61
F_KCHOL0224	169.75	172.32	173.69	175.05	176.26	177.63	180.20	181.57
F_KCHOL0324	175.98	178.37	179.73	181.10	182.12	183.48	185.87	187.23
F_KONTR0224	237.43	241.74	245.33	248.93	249.64	253.23	257.54	261.13
F_KONTR0324	245.71	249.86	253.48	257.11	257.63	261.25	265.40	269.02
F_KOZAA0224	47.51	48.95	49.79	50.62	51.23	52.07	53.51	54.35
F_KOZAA0324	49.47	50.79	51.68	52.56	53.00	53.89	55.21	56.10
F_KOZAL0224	20.14	20.77	21.08	21.40	21.71	22.02	22.65	22.96
F_KOZAL0324	20.85	21.44	21.76	22.09	22.35	22.67	23.26	23.58
F_KRDMD0224	27.52	27.89	28.49	29.09	28.86	29.46	29.83	30.43
F_KRDMD0324	28.45	28.83	29.35	29.88	29.73	30.25	30.63	31.15
F_MGROS0224	417.81	422.88	428.86	434.84	433.93	439.91	444.98	450.96
F_MGROS0324	435.73	439.63	444.81	450.00	448.71	453.89	457.79	462.97
F_ODAS0224	9.28	9.43	9.54	9.64	9.69	9.80	9.95	10.06
F_ODAS0324	9.65	9.79	9.88	9.97	10.02	10.11	10.25	10.34
F_OYAKC0224	61.85	63.07	63.94	64.80	65.16	66.03	67.25	68.12

Kod	Destek 3	Destek 2	Destek 1	Kapanış	Pivot	Direnç 1	Direnç 2	Direnç 3
DESTEKLER				DİRENÇLER				
F_OYAKC0324	64.26	65.26	65.89	66.51	66.89	67.52	68.52	69.15
F_PETKM0224	21.75	22.20	22.46	22.72	22.91	23.17	23.62	23.88
F_PETKM0324	22.70	23.08	23.28	23.49	23.66	23.86	24.24	24.44
F_PGSUS0224	760.48	772.90	782.45	792.00	794.87	804.42	816.84	826.39
F_PGSUS0324	791.76	802.65	811.21	819.76	822.10	830.66	841.55	850.11
F_SAHOL0224	70.82	73.71	76.68	79.65	79.57	82.54	85.43	88.40
F_SAHOL0324	74.03	76.83	79.61	82.40	82.41	85.19	87.99	90.77
F_SASA0224	36.55	37.59	38.16	38.73	39.20	39.77	40.81	41.38
F_SASA0324	37.99	38.95	39.49	40.04	40.45	40.99	41.95	42.49
F_SISE0224	49.43	50.36	50.93	51.50	51.86	52.43	53.36	53.93
F_SISE0324	51.33	52.19	52.74	53.28	53.60	54.15	55.01	55.56
F_SKBK0224	4.71	4.80	4.86	4.92	4.95	5.01	5.10	5.16
F_SKBK0324	4.83	4.95	5.03	5.11	5.15	5.23	5.35	5.43
F_SOKM0224	63.00	63.86	65.53	67.20	66.39	68.06	68.92	70.59
F_SOKM0324	65.44	66.22	67.76	69.30	68.54	70.08	70.86	72.40
F_TAVHL0224	139.95	141.88	143.84	145.81	145.77	147.73	149.66	151.62
F_TAVHL0324	145.70	147.16	148.79	150.43	150.25	151.88	153.34	154.97
F_TCELL0224	70.02	70.99	71.65	72.32	72.62	73.28	74.25	74.91
F_TCELL0324	72.39	73.33	74.00	74.67	74.94	75.61	76.55	77.22
F_THYAO0224	273.16	278.31	284.06	289.82	289.21	294.96	300.11	305.86
F_THYAO0324	283.49	288.67	293.84	299.01	299.02	304.19	309.37	314.54
F_TKFEN0224	43.62	44.18	44.84	45.49	45.40	46.06	46.62	47.28
F_TKFEN0324	45.08	45.69	46.33	46.97	46.94	47.58	48.19	48.83
F_TOASO0224	252.10	255.82	258.41	261.00	262.13	264.72	268.44	271.03
F_TOASO0324	246.17	251.33	254.67	258.00	259.83	263.17	268.33	271.67
F_TSKB0224	8.28	8.38	8.51	8.64	8.61	8.74	8.84	8.97
F_TSKB0324	8.45	8.54	8.63	8.73	8.72	8.81	8.90	8.99
F_TTKOM0224	32.60	33.48	33.95	34.43	34.83	35.30	36.18	36.65
F_TTKOM0324	33.96	34.74	35.19	35.64	35.97	36.42	37.20	37.65
F_TUPRS0224	153.83	156.03	157.88	159.74	160.08	161.93	164.13	165.98
F_TUPRS0324	149.49	151.75	153.37	155.00	155.63	157.25	159.51	161.13
F_USDTRY0224	31.13	31.16	31.20	31.24	31.23	31.27	31.30	31.34
F_USDTRY0324	32.11	32.13	32.16	32.19	32.18	32.21	32.23	32.26
F_VAKBN0224	14.03	14.27	14.43	14.60	14.67	14.83	15.07	15.23
F_VAKBN0324	14.60	14.81	14.95	15.08	15.16	15.30	15.51	15.65
F_VESTL0224	61.68	63.55	66.10	68.65	67.97	70.52	72.39	74.94
F_VESTL0324	64.01	65.79	68.28	70.76	70.06	72.55	74.33	76.82
F_X10XB0224	10,811.08	11,055.42	11,177.58	11,299.75	11,421.92	11,544.08	11,788.42	11,910.58
F_X10XB0424	11,874.75	11,905.50	11,967.00	12,028.50	11,997.75	12,059.25	12,090.00	12,151.50
F_XAUTRYM0224	2,014.46	2,030.73	2,042.97	2,055.21	2,059.24	2,071.48	2,087.75	2,099.99
F_XAUTRYM0424	2,165.92	2,183.51	2,194.76	2,206.00	2,212.35	2,223.60	2,241.19	2,252.44
F_XAUUSD0224	2,004.65	2,021.60	2,035.25	2,048.90	2,052.20	2,065.85	2,082.80	2,096.45
F_XAUUSD0424	2,025.57	2,042.13	2,055.57	2,069.00	2,072.13	2,085.57	2,102.13	2,115.57
F_XLBNK0224	8,053.42	8,302.08	8,482.67	8,663.25	8,731.33	8,911.92	9,160.58	9,341.17
F_XLBNK0424	8,197.33	8,474.67	8,645.33	8,816.00	8,922.67	9,093.33	9,370.67	9,541.33
F_XSD250424	12,881.25	12,881.25	12,881.25	12,881.25	12,881.25	12,881.25	12,881.25	12,881.25
F_XU0300224	9,003.17	9,176.58	9,315.17	9,453.75	9,488.58	9,627.17	9,800.58	9,939.17
F_XU0300424	9,456.42	9,618.08	9,746.17	9,874.25	9,907.83	10,035.92	10,197.58	10,325.67
F_YKBNK0224	22.01	22.41	22.71	23.00	23.11	23.41	23.81	24.11
F_YKBNK0324	22.12	22.59	22.86	23.12	23.33	23.60	24.07	24.34

Sözleşme Kodu	Vade Ayı	Uzlaşma Fiyatı	Önceki Uzlaşma Fiyatı	Değişim	Değişim Puan	Gün İçi Yüksek	Gün İçi Düşük	İşlem Miktarı	İşlem Hacim	Açık Pozisyon	Açık Pozisyon Değişimi	Vadeye Kalan Gün Sayısı	Takasbank Başlangıç Teminatı %
ENDEKS KONTRATLARI													
F_XU0300224	29.02.2024	9,515.25	9,518.75	-0.04 %	-3.50	9,662.00	9,350.00	190,187.00	18,157,959,937.50	275,778.00	-182.00	27	14
F_XU0300424	30.04.2024	9,939.25	9,937.75	0.02 %	1.50	10,069.50	9,779.75	2,219.00	221,027,010.00	2,300.00	44.00	88	14
F_XU0300624	28.06.2024	10,417.00	10,442.00	-0.24 %	-25.00	10,526.00	10,286.00	94.00	9,812,415.00	130.00	3.00	147	14
F_XU0301224	31.12.2024	12,733.50	12,734.00	0.00 %	-0.50	12,860.00	12,611.25	22.00	2,805,687.50	176.00	0.00	333	14
DÖVİZ KONTRATLARI													
F_CNHTRY0224	29.02.2024	4.3563	4.3563	0.00 %	0.00	4.3563	4.3563	1	43,563	0	-1	27	14
F_CNHTRY0324	29.03.2024	0.0000	0.0000		0.00	0.0000	0.0000					56	14
F_EURTRY0224	29.02.2024	33.8229	33.7695	0.16 %	0.05	34.1000	33.7722	866	29,369,255	16,325	-135	27	14
F_EURTRY0324	29.03.2024	34.8580	34.9077	-0.14 %	-0.05	35.1543	34.8378	670	23,469,623	233	203	56	14
F_EURUSD0224	29.02.2024	1.0820	1.0837	-0.16 %	0.00	1.0917	1.0815	6,927	227,965,858	27,082	2,094	27	4
F_EURUSD0324	29.03.2024	1.0829	1.0851	-0.20 %	0.00	1.0927	1.0826	571	18,760,973	880	483	56	4
F_GBPUSD0224	29.02.2024	1.2743	1.2656	0.69 %	0.01	1.2768	1.2713	20	772,311	68	4	27	5
F_GBPUSD0324	29.03.2024	1.2645	1.2645	0.00 %	0.00	1.2645	1.2645	1	38,308	1	1	56	5
F_RUBTRY0224	29.02.2024	0.0000	0.0000		0.00	0.0000	0.0000					27	21
F_RUBTRY0324	29.03.2024	0.0000	0.0000		0.00	0.0000	0.0000					56	21
F_USDTRY0224	29.02.2024	31.2402	31.1708	0.22 %	0.07	31.2612	31.1929	37,661	1,176,145,919	919,338	11,078	27	14
F_USDTRY0324	29.03.2024	32.1864	32.1230	0.20 %	0.06	32.2042	32.1544	4,491	144,485,531	423,889	894	56	14
F_P_USDTRY0224	29.02.2024	0.0000	0.0000		0.00	0.0000	0.0000					27	14
F_P_USDTRY0324	29.03.2024	0.0000	0.0000		0.00	0.0000	0.0000					56	14
KIYMETLİ MADEN KONTRATLARI													
F_XAUTRYM0224	29.02.2024	2,052.480	2,061.540	-0.44 %	-9.06	2,075.510	2,047.000	61,942	127,844,341	1,018,854	-987	27	14
F_XAUTRYM0424	30.04.2024	2,207.460	2,217.510	-0.45 %	-10.05	2,229.950	2,201.110	18,496	41,010,138	115,000	-1,649	88	14
F_XAUUSD0224	29.02.2024	2,043.600	2,058.900	-0.74 %	-15.30	2,069.150	2,038.550	31,229	1,938,477,524	76,240	-8,354	27	8
F_XAUUSD0424	30.04.2024	2,063.150	2,078.550	-0.74 %	-15.40	2,088.700	2,058.700	1,682	105,528,825	3,212	417	88	8
PAY VADELİ													
F_AEFES0224	29.02.2024	153.360	154.720	-0.88 %	-1.36	156.140	152.130	4,731	72,648,324	13,537	-411	27	16
F_AEFES0324	29.03.2024	158.110	160.460	-1.46 %	-2.35	160.420	157.590	96	1,521,901	248	11	56	16
F_AKBNK0224	29.02.2024	40.520	41.310	-1.91 %	-0.79	41.750	40.270	436,037	1,792,737,104	345,324	42,879	27	16
F_AKBNK0324	29.03.2024	40.500	41.710	-2.90 %	-1.21	41.930	40.280	6,127	25,217,676	7,101	1,506	56	16
F_AKSEN0224	29.02.2024	38.130	37.450	1.82 %	0.68	39.000	37.520	31,469	121,180,515	39,130	10,373	27	15
F_AKSEN0324	29.03.2024	39.570	38.780	2.04 %	0.79	40.160	38.850	366	1,453,862	472	68	56	15
F_ALARK0224	29.02.2024	112.640	114.400	-1.54 %	-1.76	115.350	111.780	15,755	178,840,489	35,968	-176	27	16
F_ALARK0324	29.03.2024	116.580	118.330	-1.48 %	-1.75	118.870	115.970	397	4,648,153	657	211	56	16
F_ARCLK0224	29.02.2024	151.020	150.500	0.35 %	0.52	154.960	149.610	14,286	217,886,136	16,775	-1,128	27	15
F_ARCLK0324	29.03.2024	154.010	154.300	-0.19 %	-0.29	158.260	153.130	171	2,656,874	400	38	56	15
F_ASELS0224	29.02.2024	52.770	53.020	-0.47 %	-0.25	53.590	52.430	87,334	462,885,035	138,254	-7,116	27	16
F_ASELS0324	29.03.2024	54.440	54.720	-0.51 %	-0.28	55.190	54.220	407	2,230,345	3,338	67	56	16
F_ASTOR0224	29.02.2024	128.000	122.240	4.71 %	5.76	131.870	122.240	47,195	605,134,207	27,303	2,256	27	19
F_ASTOR0324	29.03.2024	130.480	125.150	4.26 %	5.33	134.660	126.150	643	8,442,330	809	247	56	19
F_BIMAS0224	29.02.2024	377.510	385.160	-1.99 %	-7.65	387.730	375.200	10,887	413,915,210	18,403	1,679	27	16
F_BIMAS0324	29.03.2024	389.250	397.830	-2.16 %	-8.58	398.260	387.650	250	9,813,041	306	15	56	16
F_DOHOL0224	29.02.2024	13.750	13.930	-1.29 %	-0.18	14.190	13.670	165,169	230,269,314	389,129	-20,793	27	16
F_DOHOL0324	29.03.2024	14.210	14.450	-1.66 %	-0.24	14.630	14.180	1,577	2,271,516	6,166	-226	56	16
F_ECILC0224	29.02.2024	50.600	49.290	2.66 %	1.31	51.020	49.280	14,489	72,937,632	19,300	2,955	27	17
F_ECILC0324	29.03.2024	52.370	50.880	2.93 %	1.49	52.670	51.180	500	2,603,823	443	11	56	17
F_EKGYO0224	29.02.2024	10.250	10.580	-3.12 %	-0.33	10.690	10.180	849,844	885,294,529	1,568,270	15,191	27	16
F_EKGYO0324	29.03.2024	10.560	10.880	-2.94 %	-0.32	10.950	10.480	4,289	4,586,848	26,997	898	56	16
F_ENJSA0224	29.02.2024	56.700	56.510	0.34 %	0.19	57.500	56.000	20,894	118,680,784	49,055	-33	27	16
F_ENJSA0324	29.03.2024	58.670	58.590	0.14 %	0.08	59.350	58.190	282	1,655,781	1,095	31	56	16
F_ENKAI0224	29.02.2024	40.340	39.880	1.15 %	0.46	40.820	39.400	59,724	239,221,531	89,270	6,355	27	17
F_ENKAI0324	29.03.2024	41.500	41.240	0.63 %	0.26	42.000	40.740	1,268	5,248,877	1,152	-232	56	17
F_EREGL0224	29.02.2024	44.760	45.200	-0.97 %	-0.44	45.490	44.650	146,046	658,922,322	343,110	390	27	15
F_EREGL0324	29.03.2024	46.260	46.680	-0.90 %	-0.42	46.960	46.200	1,046	4,871,754	4,153	399	56	15
F_FROTO0224	29.02.2024	918.030	907.040	1.21 %	10.99	923.500	906.000	3,391	310,045,814	3,557	205	27	16
F_FROTO0324	29.03.2024	911.160	912.760	-0.18 %	-1.60	920.370	906.900	44	4,020,212	170	27	56	16
F_GARAN0224	29.02.2024	65.760	66.630	-1.31 %	-0.87	67.540	65.120	122,414	812,889,053	98,834	-1,135	27	16
F_GARAN0324	29.03.2024	67.830	68.880	-1.52 %	-1.05	69.630	67.210	4,922	33,725,920	1,565	179	56	16
F_GUBRF0224	29.02.2024	148.890	152.000	-2.05 %	-3.11	153.100	148.200	17,293	259,045,540	20,429	-2,504	27	19
F_GUBRF0324	29.03.2024	154.040	157.210	-2.02 %	-3.17	158.000	153.470	280	4,331,216	377	49	56	19
F_HALKB0224	29.02.2024	13.610	13.580	0.22 %	0.03	13.790	13.550	110,487	150,692,373	168,901	14,494	27	18
F_HALKB0324	29.03.2024	14.050	14.020	0.21 %	0.03	14.240	14.030	909	1,284,769	2,865	507	56	18
F_HEKTS0224	29.02.2024	18.160	18.460	-1.63 %	-0.30	18.700	18.030	53,029	97,334,556	114,872	-6,046	27	19
F_HEKTS0324	29.03.2024	18.630	19.010	-2.00 %	-0.38	19.250	18.590	816	1,548,316	4,170	561	56	19
F_ISCTR0224	29.02.2024	26.340	26.670	-1.24 %	-0.33	27.090	26.270	383,080	1,021,326,791	586,620	-2,540	27	16
F_ISCTR0324	29.03.2024	27.200	27.570	-1.34 %	-0.37	27.930	27.150	1,894	5,208,637	22,965	955	56	16
F_ISGYO0224	29.02.2024	18.320	18.470	-0.81 %	-0.15	18.740	18.150	15,651	28,824,905	69,548	213	27	18
F_ISGYO0324	29.03.2024	18.970	19.150	-0.94 %	-0.18	19.340	18.800	606	1,158,091	784	67	56	18

Sözleşme Kodu	Vade Ayı	Uzlaşma Fiyatı	Önceki Uzlaşma Fiyatı	Değişim	Değişim Puan	Gün İçi Yüksek	Gün İçi Düşük	İşlem Miktarı	İşlem Hacim	Açık Pozisyon	Açık Pozisyon Değişimi	Kalan Gün Sayısı	Takasbank Başlangıç Teminatı %
PAY VADELİ													
F_KARSN0224	29.02.2024	9.880	9.880	0.00 %	0.00	10.100	9.780	38,721	38,591,920	48,314	-4,586	27	17
F_KARSN0324	29.03.2024	10.210	10.250	-0.39 %	-0.04	10.400	10.150	1,271	1,314,993	4,225	108	56	17
F_KCHOL0224	29.02.2024	175.430	175.050	0.22 %	0.38	178.840	174.900	46,149	814,903,759	79,710	-3,084	27	16
F_KCHOL0324	29.03.2024	181.140	181.150	-0.01 %	-0.01	184.500	180.750	615	11,210,282	1,337	103	56	16
F_KONTR0224	29.02.2024	249.290	249.400	-0.04 %	-0.11	253.940	246.040	8,635	216,019,967	6,101	-788	27	19
F_KONTR0324	29.03.2024	257.810	259.120	-0.51 %	-1.31	261.770	254.000	244	6,286,855	241	64	56	19
F_KOZAA0224	29.02.2024	50.650	51.640	-1.92 %	-0.99	52.680	50.400	31,348	161,970,173	46,832	315	27	16
F_KOZAA0324	29.03.2024	52.410	53.410	-1.87 %	-1.00	54.330	52.120	1,733	9,333,682	2,199	-953	56	16
F_KOZAL0224	29.02.2024	21.430	21.790	-1.65 %	-0.36	22.330	21.390	188,545	412,786,658	270,976	26,582	27	16
F_KOZAL0324	29.03.2024	22.060	22.370	-1.39 %	-0.31	22.930	22.020	4,501	10,095,952	6,247	1,538	56	16
F_KRDMD0224	29.02.2024	29.030	28.840	0.66 %	0.19	29.230	28.260	294,976	847,749,846	204,878	12,327	27	17
F_KRDMD0324	29.03.2024	29.850	29.690	0.54 %	0.16	30.100	29.200	1,456	4,323,607	6,489	251	56	17
F_MGROS0224	29.02.2024	434.500	432.930	0.36 %	1.57	439.000	427.950	4,588	198,281,184	7,616	-1,176	27	17
F_MGROS0324	29.03.2024	446.460	448.490	-0.45 %	-2.03	452.600	443.520	60	2,685,999	213	14	56	17
F_ODAS0224	29.02.2024	9.640	9.630	0.10 %	0.01	9.850	9.590	356,090	346,094,965	466,090	-5,794	27	17
F_ODAS0324	29.03.2024	9.990	9.940	0.50 %	0.05	10.160	9.930	2,201	2,203,812	12,671	798	56	17
F_OYAKC0224	29.02.2024	64.740	66.410	-2.51 %	-1.67	66.390	64.300	30,108	196,252,541	38,402	-1,458	27	18
F_OYAKC0324	29.03.2024	66.480	68.370	-2.76 %	-1.89	67.900	66.270	665	4,452,413	1,041	376	56	18
F_PETKM0224	29.02.2024	22.710	23.100	-1.69 %	-0.39	23.360	22.650	277,468	638,289,060	443,273	8,709	27	16
F_PETKM0324	29.03.2024	23.470	23.780	-1.30 %	-0.31	24.030	23.450	7,960	19,172,219	15,984	4,382	56	16
F_PGSUS0224	29.02.2024	791.970	785.760	0.79 %	6.21	807.290	785.320	7,649	608,064,831	10,750	500	27	17
F_PGSUS0324	29.03.2024	819.580	813.620	0.73 %	5.96	833.000	813.550	967	80,282,405	615	-185	56	17
F_SAHOL0224	29.02.2024	79.670	75.790	5.12 %	3.88	82.460	76.600	276,527	2,210,780,459	220,011	-52,990	27	15
F_SAHOL0324	29.03.2024	82.450	78.530	4.99 %	3.92	85.200	79.620	2,601	21,571,572	2,524	276	56	15
F_SASA0224	29.02.2024	38.750	39.940	-2.98 %	-1.19	40.240	38.630	88,452	349,363,793	83,392	-10,031	27	18
F_SASA0324	29.03.2024	40.010	41.140	-2.75 %	-1.13	41.400	39.900	2,018	8,119,824	3,068	1,589	56	18
F_SISE0224	29.02.2024	51.530	52.250	-1.38 %	-0.72	52.790	51.290	100,262	521,760,839	140,709	-2,705	27	16
F_SISE0324	29.03.2024	53.350	54.190	-1.55 %	-0.84	54.470	53.060	3,978	21,810,025	9,019	3,250	56	16
F_SKBK0224	29.02.2024	4.940	5.010	-1.40 %	-0.07	5.040	4.890	71,207	35,435,192	126,116	2,709	27	20
F_SKBK0324	29.03.2024	5.100	5.200	-1.92 %	-0.10	5.270	5.070	1,380	713,311	15,955	922	56	20
F_SOKM0224	29.02.2024	67.170	66.510	0.99 %	0.66	67.250	64.720	17,735	117,125,401	47,524	2,049	27	16
F_SOKM0324	29.03.2024	69.260	68.640	0.90 %	0.62	69.320	67.000	423	2,884,389	1,011	-36	56	16
F_TAVHL0224	29.02.2024	145.730	144.110	1.12 %	1.62	147.690	143.800	7,854	114,460,563	32,360	146	27	17
F_TAVHL0324	29.03.2024	150.030	149.160	0.58 %	0.87	151.700	148.610	179	2,681,031	449	72	56	17
F_TCELL0224	29.02.2024	72.220	71.690	0.74 %	0.53	73.580	71.950	86,180	627,832,501	182,636	-162	27	15
F_TCELL0324	29.03.2024	74.510	74.180	0.44 %	0.33	75.880	74.270	1,613	12,110,931	1,192	374	56	15
F_THYAO0224	29.02.2024	289.340	283.130	2.19 %	6.21	294.350	283.450	97,159	2,805,760,345	109,086	-1,165	27	16
F_THYAO0324	29.03.2024	298.740	293.830	1.67 %	4.91	304.200	293.850	5,847	175,843,407	6,004	795	56	16
F_TKFEN0224	29.02.2024	45.480	45.550	-0.15 %	-0.07	45.970	44.750	29,526	133,774,369	40,288	-502	27	16
F_TKFEN0324	29.03.2024	46.850	47.140	-0.62 %	-0.29	47.550	46.300	264	1,235,886	1,697	-78	56	16
F_TOASO0224	29.02.2024	261.760	259.550	0.85 %	2.21	265.850	259.540	10,592	277,528,915	25,174	336	27	15
F_TOASO0324	29.03.2024	257.740	260.610	-1.10 %	-2.87	265.000	256.500	280	7,287,390	1,020	35	56	15
F_TSKB0224	29.02.2024	8.620	8.500	1.41 %	0.12	8.710	8.480	168,235	144,706,587	235,625	-4,766	27	18
F_TSKB0324	29.03.2024	8.740	8.600	1.63 %	0.14	8.800	8.620	1,477	1,286,826	4,883	-591	56	18
F_TTKOM0224	29.02.2024	34.390	35.300	-2.58 %	-0.91	35.700	34.350	114,058	396,865,647	164,713	9,552	27	17
F_TTKOM0324	29.03.2024	35.600	36.360	-2.09 %	-0.76	36.750	35.520	836	3,000,976	4,994	155	56	17
F_TUPRS0224	29.02.2024	159.610	159.300	0.19 %	0.31	162.270	158.220	38,365	614,284,054	47,425	957	27	16
F_TUPRS0324	29.03.2024	154.950	154.800	0.10 %	0.15	157.880	154.000	904	14,043,673	3,044	27	56	16
F_VAKBN0224	29.02.2024	14.560	14.720	-1.09 %	-0.16	14.900	14.500	119,540	175,672,917	290,430	17,043	27	19
F_VAKBN0324	29.03.2024	15.070	15.220	-0.99 %	-0.15	15.380	15.030	404	613,242	8,469	204	56	19
F_VESTL0224	29.02.2024	68.770	66.650	3.18 %	2.12	69.840	65.420	72,468	492,810,454	46,224	-1,152	27	17
F_VESTL0324	29.03.2024	70.800	68.650	3.13 %	2.15	71.850	67.580	2,105	14,782,373	646	80	56	17
F_YKBNK0224	29.02.2024	22.960	23.100	-0.61 %	-0.14	23.520	22.820	573,416	1,328,645,788	792,428	27,772	27	16
F_YKBNK0324	29.03.2024	23.130	23.500	-1.57 %	-0.37	23.810	23.070	4,584	10,776,836	15,919	1,460	56	16

*Takasbank pozisyon limitlerine ulaşmak için [tıklayınız](#).

**Gedik Yatırım Menkul Değerler A.Ş. - Yatırım Danışmanlığı Birimi**

Ünvan : Gedik Yatırım Menkul Değerler A.Ş.

Adres : Altayçeşme Mah. Çamlı Sok. Ofis Park Maltepe No:21/4 Kat:10-11-12 Maltepe/İstanbul

Tel : (0216) 453 0053

E-Posta : vadeli@gedik.com

***Gedik Yatırım VİOP Bülteni, Genel Yatırım Tavsiyesi Kapsamında Yatırım Danışmanlığı Birimi Tarafından Hazırlanmaktadır.**

YASAL UYARI

Burada yer alan bilgiler Gedik Yatırım tarafından bilgilendirme amacıyla hazırlanmıştır. Yatırım sinyal, bilgi, yorum ve tavsiyeleri yatırım danışmanlığı kapsamında değildir. Yatırım danışmanlığı hizmeti; aracı kurumlar, portföy yönetim şirketleri, mevduat kabul etmeyen bankalar ile müşteri arasında imzalanacak yatırım danışmanlığı sözleşmesi çerçevesinde sunulmaktadır. Burada yer alan sinyal, yorum ve tavsiyeler, herhangi bir yatırım aracının alım satım önerisi ya da getiri vaadi olarak yorumlanmamalıdır. Bu görüşler mali durumunuz ile risk ve getiri tercihlerinize uygun olmayabilir ve sadece burada yer alan bilgilere ve sinyallere dayanarak yatırım kararı verilmesi beklentilerinize uygun sonuçlar doğurmayabilir. Burada yer alan sinyaller, fiyatlar, veriler ve bilgilerin tam ve doğru olduğu garanti edilemez; içerik, haber verilmeksizin değiştirilebilir. Tüm sinyal ve veriler, Gedik Yatırım tarafından güvenilir olduğuna inanılan kaynaklardan alınmıştır. Bu sinyal ve kaynakların kullanılması nedeni ile ortaya çıkabilecek hatalardan ve zararlardan Gedik Yatırım sorumlu değildir.

Genel Müdürlük

Altayçeşme Mah. Çamlı Sok. Ofis Park Maltepe No:21/4 Kat:10-11-12 Maltepe/İstanbul/Türkiye Tel: (0216) 453 00 00 (pbx) Faks: (0216) 377 11 36

Alanya

Şekerhane Mah. Atatürk Cad.(Hancı Pastanesi Üstü) Balta İş Hanı 1100 Sok. Dış Kapı No : 9 İç Kapı No : 206 Alanya - Antalya Tel: (0242) 519 23 17 (pbx) Faks: (0242) 513 93 81

Adana-Seyhan

Çınarlı Mah. Ziyapaşa Bulvarı No: 78 Güneş Ziyapaşa İş Merkezi Kat :5 No :504 Seyhan/ADANA Tel: (0322) 355 03 50 (pbx) Faks: (0322) 290 35 26

Afyon

Dumlupınar Mahallesi Süleyman Gönçer Caddesi No: 8 ATSO İş Merkezi Kat: 3 İç Kapı No: 7 Merkez - AFYONKARAHİSAR Tel: (0272) 999 14 09 (pbx) Faks:

Ankara - Çankaya

Simon Bolivar Cad. No: 8/6 Çankaya/ANKARA Tel: (0312) 438 27 00 (pbx) Faks: (0312) 438 27 47

Ankara - Kızılay

Mustafa Kemal Mah. 2157 Sk. Dış Kapı No : 2 İç Kapı No : 11 Çankaya/ ANKARA Tel: (0312) 232 09 49 (pbx) Faks: (0312) 232 09 49

Antalya

Elmalı Mah. Cumhuriyet Cad. Dış Kapı No : 40 Gültekin İşhanı Kat: 3 İç Kapı No : 301 Muratpaşa / ANTALYA Tel: (0242) 248 35 20 (pbx) Faks: (0242) 244 29 10

Aydın

Hasanefendi-Ramazan Paşa Mah. İstiklal Cad. Dış Kapı No : 23 İç Kapı No : 1 Efeler/AYDIN Tel: (0256) 999 17 87 (pbx) Faks:

Aydın - Kuşadası

Türkmen mah. Atatürk Bulvarı Belvü Sitesi C Blok Kat 2 Daire 3 Kuşadası /AYDIN Tel: (0256) 618 44 77 (pbx) Faks: (0256) 618 44 91

Aydın - Nazilli

Altıntaş Mah. İstasyon Bulvarı No:19 Kat:4 Daire:12 Nazilli / AYDIN Tel: (0256) 314 15 98 (pbx) Faks: (0256) 315 88 52

Bağdat Caddesi Private

Caddebostan Mah. Kantarcı Rıza Sk. Dış Kapı No:1 K:4 İç Kapı No:8 Kadıköy / İSTANBUL Tel: (0216) 453 01 05 (pbx) Faks: (0216) 411 23 54

Balıkesir

Eski Kuyumcular Mah. Anafartalar Cad. Acarlar İş Merkezi Dış Kapı No : 23 İç Kapı No : 1 Karesi - BALIKESİR Tel: (0266) 999 12 40 (pbx) Faks:

Bandırma

Dere Mah. Ordu Cad. Kapı No:3 İç Kapı No:2 Bandırma/ BALIKESİR Tel: (0226) 999 10 75 (pbx) Faks:

Bodrum

Taşyaka Mah. Ölüdeniz (TSY) Cad. No : 21 İç Kapı No : 3 Fethiye / Muğla Tel: (0252) 319 54 80 (pbx) Faks:

Bursa

İhsaniye Mah. İlnur Sok. Dış Kapı No: 1D İç Kapı No: 8 Nilüfer/Bursa Tel: (0224) 220 51 50 (pbx) Faks: (0224) 220 50 99

Bursa - Nilüfer

Odonluk Mah. Liman Cad. No:7 Nilüfer / BURSA Tel: (0224) 453 22 30 (pbx) Faks: (0224) 451 79 66

Çanakkale

Kemalpaşa Mah. Şair Ece Ayhan Meydanı Dış Kapı No: 22 Kat: 2 İç Kapı No:2 Merkez / ÇANAKKALE Tel: (0286) 999 17 02 (pbx) Faks:

Çorlu

Zafer Mah. Cumhuriyet Bulvarı Dış Kapı No:9T1 İç Kapı No:114 Çorlu TEKİRDAĞ Tel: (0282) 888 96 20 (pbx) Faks:

Çorum - Merkez

Yavruturna Mah. 1. Maliye Sok. No: 1 Kat: 4 D: 22 Çorum Tel: (0364) 211 11 45 (pbx) Faks: (0364) 201 05 63

Denizli - Merkez

Saraylar Mah. İkinci Ticari Yol Sok.No:24 Kat:4 D:8 DENİZLİ Tel: (0258) 263 80 15 (pbx) Faks: (0258) 241 91 01

Edirne - Merkez

İstasyon Mah. Hakim Çağlar Işık Cad. Dış Kapı No : 1 İç Kapı No : 30 Merkez / Edirne Tel: (0284) 212 25 30 (pbx) Faks: (0284) 213 37 78

Elazığ - Merkez

Cumhuriyet Mah. Beyzade Efendi Bulvarı Temizer Apt. NO:1/3 A Blok Merkez / Elazığ Tel: (0424) 234 57 40 (pbx) Faks:

Eskişehir - Merkez

Akarbaşı Mah. Atatürk Bulvarı No : 77 A Odunpazarı / ESKİŞEHİR Tel: (0222) 230 09 08 (pbx) Faks: (0222) 220 37 02

Etiler Private

Etiler Mah. Yıldız Çiçeği Sok. No:11 Beşiktaş/İstanbul Tel: (0212) 999 50 11 (pbx) Faks:

Gaziantep

İncili Pınar Mah. Nail Bilen Cad. Uğur Plaza Sitesi Uğur Plaza Blok No: 5 İç Kapı No: 35 Şehitkamil / Gaziantep Tel: (0342) 909 01 54 (pbx) Faks:

İstanbul - Ataşehir

Barbaros Mah. İhlamur Bulvarı Sarkaç Sok. Ağaoğlu My Prestige No:1 D: 12-13 Ataşehir/ İSTANBUL Tel: (0216) 560 37 00 (pbx) Faks: (0216) 688 67 86

İstanbul - Bakırköy

Cevizlik Mah. Muhasebeci Sok. Neşe Han No: 1 Kat:3 Bakırköy/İSTANBUL Tel: (0212) 660 85 25 (pbx) Faks: (0212) 570 03 03

İstanbul - Kapalıçarşı

Kürkçüler Sk. No: 25 Eminönü/Kapalıçarşı/İSTANBUL Tel: (0212) 513 40 01 (pbx) Faks: (0212) 527 16 86

İstanbul - Maltepe

Bağlarbaşı Mah. Bağdat Caddesi. Gedik İş Merkezi A Blok No: 414 Kat: 2 Daire: 22 İSTANBUL Tel: (0216) 399 00 42 (pbx) Faks: (0216) 399 18 17

İstanbul - Şişli

Esentepe Mah. Büyükdere Cad. Dış Kapı N201 Loft Residence İç Kapı N 50 Şişli /İSTANBUL Tel: (0212) 385 42 00 (pbx) Faks: (0212) 283 92 80

İstanbul - Ümraniye

İnkılap Mah. Küçüksu Cad. Çeşminaz Sok. NO:2/7 Kat:3 Ümraniye Tel: (0216) 461 33 90 (pbx) Faks: (0216) 461 33 69

İzmir

Akdeniz Mah. Akdeniz Cad. Dış Kapı No : 1 İç Kapı No : 303 Konak / İZMİR Tel: (0232) 465 10 20 (pbx) Faks: (0232) 464 66 22

Karabük - Merkez

Bayır Mah. Menderes Cad. Çebioğlu Twin Towers B Blok Dış Kapı No :2 İç Kapı No : 107 Merkez / Karabük Tel: (0370) 502 15 90 (pbx) Faks: (0370) 502 15 93

Kayseri

Hunat Mah. Postalar Geçidi Sok. Ak Plaza Dış Kapı No :1 İç Kapı No : 206 Melikgazi - Kayseri Tel: (0352) 221 36 29 (pbx) Faks:

Kocaeli - Gebze

Hacı Halil Mah. Hükümet Cad. No: 95 Gebze/KOCAELİ Tel: (0262) 642 34 00 (pbx) Faks: (0262) 641 82 01

Kocaeli - İzmit Şubesi

Körfez Mahallesi Ankara Karayolu Cad. Dış Kapı No : 123/ 2 İç Kapı No : 9 İzmit / Kocaeli Tel: (0262) 999 18 14 (pbx) Faks: (0216) 377 11 36

Konya - Selçuklu

Beyazıt Mahallesi, Hüsnü Aşk Sok. Bezirci İş Merkezi Kat:4 D:403 Selçuklu / KONYA Tel: (0332) 238 59 60 (pbx) Faks: (0332) 238 59 75

Malatya - Battalgazi

Büyük Hüseyin Bey Mah. Atatürk Cad. Anadolu İş Merkezi K: 3 No: 23 D: 9-10-11 Battalgazi / MALATYA Tel: (0422) 325 62 67 (pbx) Faks: (0422) 322 23 72

Manisa - Merkez

Anafartalar Mah. Mustafa Kemal Paşa Cad. Kamil Mentş Apt. No: 34/1 MANİSA Tel: (0236) 239 42 98 (pbx) Faks: (0236) 239 43 02

Mersin - Akdeniz

Mahudiye Mah. Atatürk Cad. Adil Kanun İş Hanı Kat: 2 Akdeniz / MERSİN Tel: (0324) 238 18 18 (pbx) Faks: (0324) 231 22 52

Muğla - Fethiye

Babatışı Mah. 774. Sok. No.2 Fethiye / Muğla Tel: (0252) 612 07 60 (pbx) Faks: (0252) 612 36 46

Ordu - Altınordu

Düz Mah. Yıldırım Cad. Dış Kapı No : 4 İç Kapı No : 503 Altınordu / ORDU Tel: (0452) 222 07 49 (pbx) Faks: (0452) 220 07 50

Sakarya - Adapazarı

Tiğçılar Mah. Yenicami Sok. Dış Kapı No:5 İç Kapı No: 201 Adapazarı- Sakarya Tel: (0264) 279 83 89 (pbx) Faks: (0264) 281 03 88

Samsun - İlkadım

Hançerli Mah. Dervişzade Sok. Albayrak İş Merkezi No :5 Kat:6 İç Kapı No :5 İlkadım /Samsun Tel: (0362) 431 63 43 (pbx) Faks: (0362) 431 33 89

Trabzon - Ortahisar

Kemer kaya Mah. K.Maraş Cad. Ticaret Mektep Sk. Ustaömeroğlu İş Merkezi No: 9/9 Ortahisar/TRABZON Tel: (0462) 326 09 97 (pbx) Faks: (0462) 326 38 67

Uşak - Merkez

İsmetpaşa Cad. No: 45 K: 2 Mavi Plaza UŞAK Tel: (0276) 227 27 44 (pbx) Faks: (0276) 227 27 37

Yeşilyurt Private Şube

Yeşilyurt Mah. Sipahioğlu Cad. No : 14 İç Kapı No : 5 Bakırköy / İSTANBUL Tel: (0000) 000 00 00 (pbx) Faks:

Yeşilyurt Private Şubesi

Yeşilyurt Mah. Sipahioğlu Cad. No : 14 İç Kapı No : 5 Bakırköy / İSTANBUL Tel: (0212) 999 98 95 (pbx) Faks:

Zonguldak - Ereğli

Müfettiş Mah. Eski Çarşı Eski Çarşı No:214 A Çarşı İş Merkezi 7 Kat:26 No:26