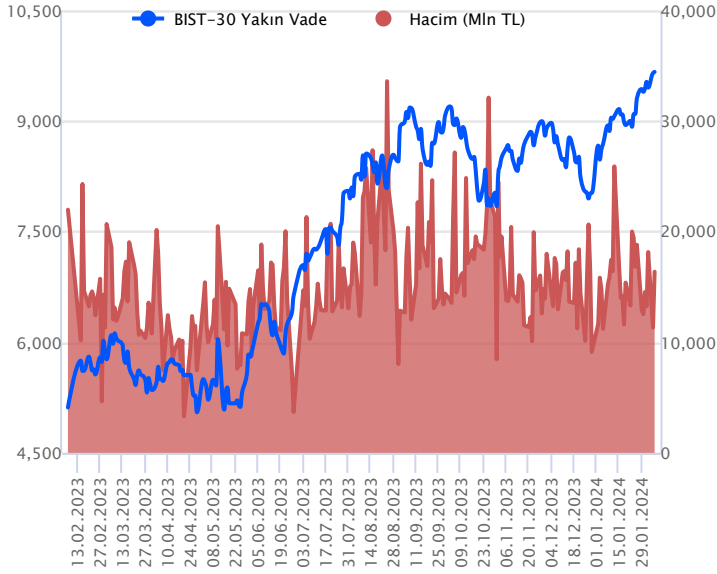


Sözleşme Kodu	Vade Ayı	Uzlaşma Fiyatı	Önceki Uzlaşma Fiyatı	Değişim	Değişim Puan	Gün İçi Yüksek	Gün İçi Düşük	İşlem Miktarı	İşlem Hacim	Açık Pozisyon	Açık Pozisyon Değişimi	Vadeye Kalan Gün Sayısı	Takasbank Başlangıç Teminatı %
<b>ENDEKS KONTRATLARI</b>													
F_XU0300224	29.02.2024	9,659.50	9,631.75	0.29 %	27.75	9,734.00	9,560.00	169,857.00	16,381,513,850.00	280,554.00	7,177.00	23	15
F_XU0300424	30.04.2024	10,121.00	10,060.25	0.60 %	60.75	10,174.50	10,002.00	3,840.00	387,291,427.50	5,177.00	1,196.00	84	15

## BIST 30 Yakın Vadeli Kontratı



Şubat vadeli endeks sözleşmesi 9.560,00 ile 9.734,00 seviyeleri arasında hareket ederek günü %0,29 oranında yükselişe 9.659,50 uzlaşma fiyatından tamamladı. Açılışın ardından dalgalı bir seyrin etkili olduğu ve kâr satışlarının yaşandığı sözleşmede günün ikinci yarısında güç kazanan alımlarla zirve yenilemelerinin devam ettiği bir fiyatlama görüldü. Akşam seans kapanışı da 9.666,75 puandan gerçekleşti. ABD'de güçlü gelen ekonomik veriler yumuşak iş senaryosunu desteklerken, aynı zamanda Fed'in faiz indirimi konusunda temkinli hareket edeceğine ilişkin yönlendirmeler küresel risk iştahı üzerinde baskı oluşturuyor. ABD borsaları günü sınırlı yükselişlerle tamamlarken, ABD vadelilerinde bu sabah yatay bir seyir etkili oluyor. Asya piyasalarında genel olarak yeşil bir renk hâkim. Avrupa vadeli ve CFD endeksleri yatay açılışlara işaret ediyor. Şubat vadeli sözleşmenin güne hafif alıcılı bir başlangıç yapmasını bekliyoruz.

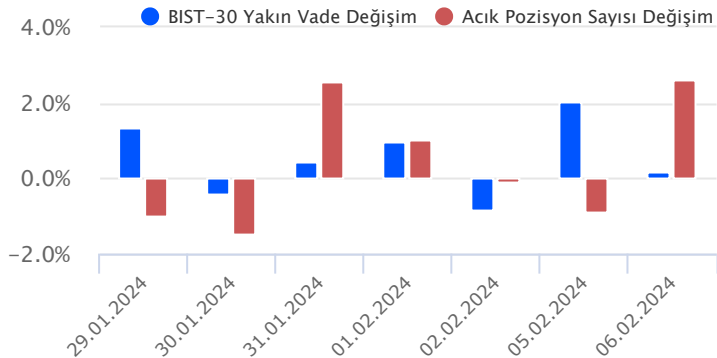
Sözleşmede 9.660 bölgesi üzerinde tutunma korunabilirse zirve yenilemelerinin devam ettiği bir fiyatlama görülebilir. Bu durumda 9.770 ve 9.880 pivot seviyelerine doğru yükselişler kaydedilebilir. Olası kâr satışlarında ise 9.600 - 9.575 ile 9.530 - 9.500 aralıkları ilk güçlü destek bölgeleridir. 9.500 altında düzeltme eğiliminin hız kazandığı ve 9.400 ile 9.330 seviyelerine doğru geri çekilmelerin gündeme geldiği görülebilir.

Endeks - 30 Yakın Vade Aracı Kurum Dağılımı Günlük Değişim					
Long			Short		
Kurum	Net Lot	Pay (%)	Kurum	Net Lot	Pay (%)
Bank of America	4.721	30	Garanti BBVA	4.845	31
Halk Yatırım	3.176	20	HSBC Yatırım	3.788	24
QNB Finans Yatırım	2.113	13	Tera Yatırım	2.037	13
Ak Yatırım	2.050	13	İnfo Yatırım	1.510	10
İş Yatırım	1.132	7	Yapı Kredi Yatırım	1.036	7
Diğer	2.531	16	Diğer	2.507	16

İlk 5 Kurum Satım Ağırlıklı

Endeks - 30 Yakın Vade Aracı Kurum Dağılımı Tüm Vade					
Long			Short		
Kurum	Net Lot	Pay (%)	Kurum	Net Lot	Pay (%)
Teb Yatırım	99.126	77	İş Yatırım	53.543	42
Halk Yatırım	9.472	7	HSBC Yatırım	20.411	16
Yapı Kredi Yatırım	6.790	5	Garanti BVVA	17.991	14
Tacirler Yatırım	5.987	5	Meksa Yatırım	6.619	5
Phillip Capital	2.244	2	Oyaka Yatırım	5.276	4
Diğer	4.733	4	Diğer	24.513	19

İlk 5 Kurum Alım Ağırlıklı

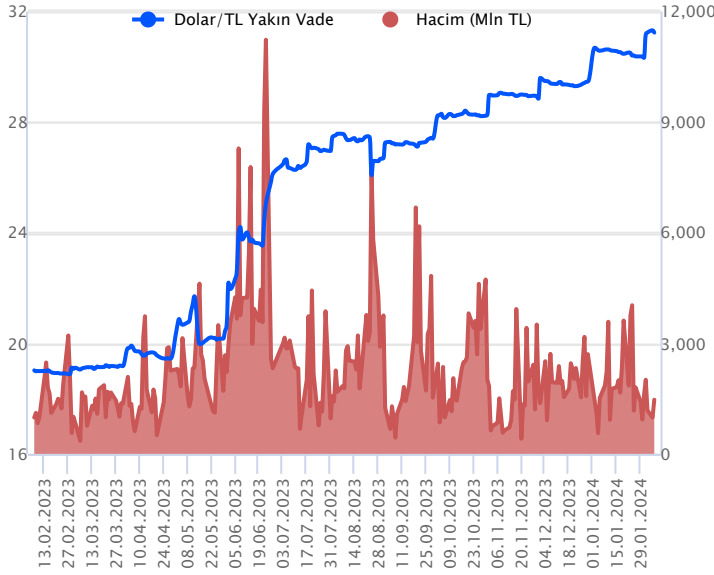


## Fiyat (%) Açık Pozisyon (%) Yorum

Artış	Artış	Yükselişin devamlılığı için sinyal olarak kabul edilebilir.
Artış	Azalış	Yükselişin desteklenmediğini gösterir.
Azalış	Artış	Düşüşlerin devamlılığı için sinyal olarak kabul edilebilir.
Azalış	Azalış	Düşüşlerin desteklenmediğini gösterir.

Sözleşme Kodu	Vade Ayı	Uzlaşma Fiyatı	Önceki Uzlaşma Fiyatı	Değişim	Değişim Puan	Gün İçi Yüksek	Gün İçi Düşük	İşlem Miktarı	İşlem Hacim	Açık Pozisyon	Açık Pozisyon Değişimi	Vadeye Kalan Gün Sayısı	Takasbank Başlangıç Teminatı %
<b>DÖVİZ KONTRATLARI</b>													
F_EURTRY0224	29.02.2024	33.6021	33.6854	-0.25 %	-0.08	33.7400	33.5891	224	7,537,586	17,075	-4	23	14
F_EURTRY0324	29.03.2024	34.7286	34.7900	-0.18 %	-0.06	34.8308	34.7000	90	3,127,617	430	87	52	14
F_EURUSD0224	29.02.2024	1.0764	1.0759	0.05 %	0.00	1.0787	1.0748	7,116	233,603,395	33,429	653	23	4
F_EURUSD0324	29.03.2024	1.0767	1.0772	-0.05 %	0.00	1.0798	1.0761	193	6,336,290	2,060	144	52	4
F_USDTRY0224	29.02.2024	31.2410	31.3178	-0.25 %	-0.08	31.3299	31.2347	46,970	1,469,072,779	932,160	7,236	23	14
F_USDTRY0324	29.03.2024	32.2190	32.2945	-0.23 %	-0.08	32.3027	32.2071	3,010	97,094,135	425,620	1,234	52	14

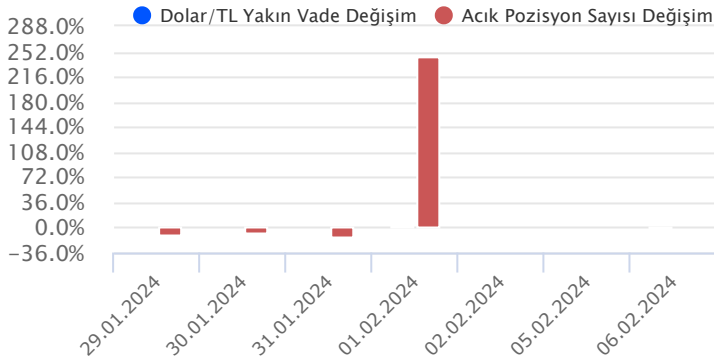
## Dolar/TL Yakın Vadeli Kontratı



Şubat vadeli Dolar/TL sözleşmesi dün 31,2347 ile 31,3299 seviyeleri arasında dalgalanarak günü yüzde 0,25'lik düşüşle 31,2410 uzlaşma fiyatından tamamladı. Veri akışı bakımından sakin bir günü geride bırakırken, spot kurda yatay seyirlerin ve de düşük volatilitenin hâkim olduğunu gözlemledik. Şubat vadeli Dolar/TL sözleşmesinde ise sınırlı düşüş eğilimleri takip edildi. Yurt içerisinde TÜFE bazlı reel efektif döviz kuru ocakta 55,29'dan 56,95'e yükselirken, ÜFE bazlı reel efektif döviz kuru da 85,93'ten 86,53'e yükseldi. Verilerin fiyatlamalara etkisi olmadı. Bugün de veri akışı bakımından sakin bir gün geçireceğiz. Yurt içerisinde Hazine nakit dengesi, ABD'de ise dış ticaret verileri takip edilecek olup, verilerin fiyatlamalar üzerinde bir etkisi olmasını beklemiyoruz. Dolar/TL spot kuru, bu sabah saat 08:20 itibarıyla 30,59'lu seviyelerde hafif yükseliş eğiliminde hareket ediyor. Dolar endeksi 104,13 civarında, ABD 10 yıllık tahvil faizi ise yüzde 4,09'lu seviyelerde hareket ediyor.

Dolar/TL Yakın Vade Aracı Kurum Dağılımı Günlük Değişim					
Long			Short		
Kurum	Net Lot	Pay (%)	Kurum	Net Lot	Pay (%)
Yapı Kredi Yatırım	12.220	37	Deniz Yatırım	11.788	35
Denizbank	11.577	35	İş Yatırım	10.709	32
QNB Finans Yatırım	4.530	14	Akbank	5.809	17
Osmanlı Yatırım	2.411	7	Bank of America	2.872	9
Garanti Bankası	2.000	6	Yatırım Finansman	985	3
Diğer	560	2	Diğer	1.135	3
İlk 5 Kurum Alım Ağırlıklı					

Dolar/TL Yakın Vade Aracı Kurum Dağılımı Tüm Vade					
Long			Short		
Kurum	Net Lot	Pay (%)	Kurum	Net Lot	Pay (%)
Ak Yatırım	271.547	34	Akbank	338.577	42
Deniz Yatırım	148.025	18	Bank of America	133.135	17
Denizbank	105.120	13	Finansbank	125.555	16
Yapı Kredi Yatırım	78.667	10	İş Yatırım	107.388	13
Garanti BBVA	60.523	8	Destek Yatırım	25.000	3
Diğer	140.257	17	Diğer	74.484	9
İlk 5 Kurum Satım Ağırlıklı					

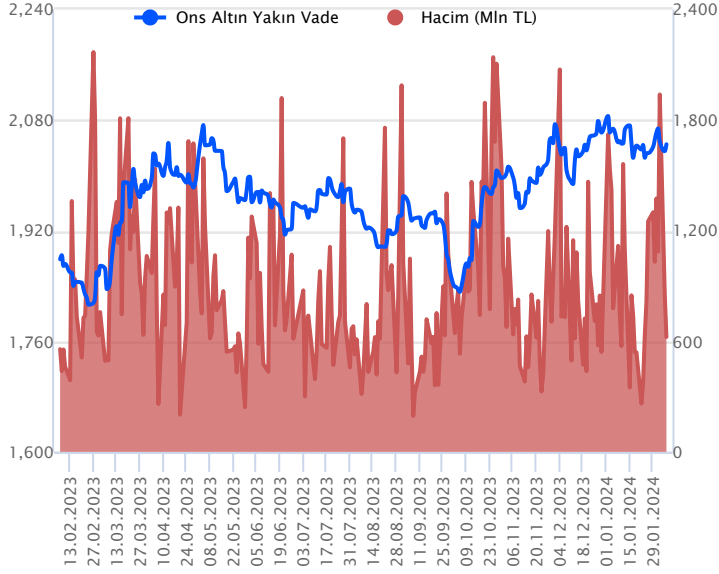


## Fiyat (%) Açık Pozisyon (%) Yorum

Artış	Artış	Yükselişin devamlılığı için sinyal olarak kabul edilebilir.
Artış	Azalış	Yükselişin desteklenmediğini gösterir.
Azalış	Artış	Düşüşlerin devamlılığı için sinyal olarak kabul edilebilir.
Azalış	Azalış	Düşüşlerin desteklenmediğini gösterir.

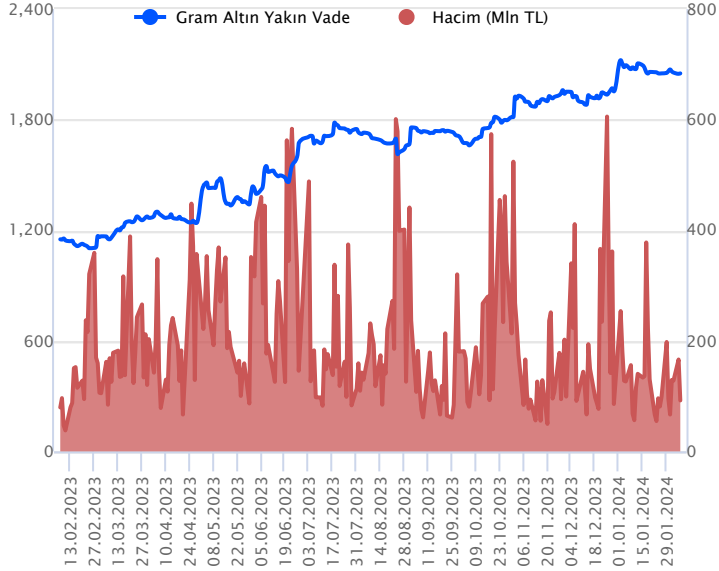
Sözleşme Kodu	Vade Ayı	Uzlaşma Fiyatı	Önceki Uzlaşma Fiyatı	Değişim	Değişim Puan	Gün İçi Yüksek	Gün İçi Düşük	İşlem Miktarı	İşlem Hacim	Açık Pozisyon	Açık Pozisyon Değişimi	Vadeye Kalan Gün Sayısı	Takasbank Başlangıç Teminatı %
<b>ALTIN KONTRATLARI</b>													
F_XAUTRYM0224	29.02.2024	2,049.830	2,045.060	0.23 %	4.77	2,052.000	2,045.500	44,944	92,067,769	1,028,085	-566	23	14
F_XAUTRYM0424	30.04.2024	2,209.330	2,204.210	0.23 %	5.12	2,210.610	2,205.000	4,530	10,003,905	113,854	1,226	84	14
F_XAUUSD0224	29.02.2024	2,042.000	2,029.850	0.60 %	12.15	2,046.450	2,033.050	10,023	622,933,971	76,509	-2,447	23	8
F_XAUUSD0424	30.04.2024	2,062.250	2,052.800	0.46 %	9.45	2,067.000	2,053.750	728	45,702,508	3,516	-2	84	8

## ONS ALTIN Yakın Vadeli Kontratı



Şubat vadeli ons altın sözleşmesi dün 2033,05-2046,45\$ arasında seyrederek, günü yüzde 0,60 yükselişle 2042,00\$ uzlaşma fiyatından kapattı. Spot piyasada saat 08:15 itibariyle ons altın 2034\$ seviyesinde izleniyor. Sözleşme için dünkü stratejimizi bugün içinde sürdürüyoruz. Sözleşmede 2035-2046\$ arasını nötr olarak izliyoruz. Yukarıda 2046\$ direnci olurken, bu direncin üzerinde kapanışların devamında yukarı yönlü pozisyonların artması beklenebilir. Bu noktada sözleşme için 2046\$ direncinin üzerinde 2025\$ stop seviyesi eklenerek 2086\$ seviyesi takip edilebilir. Geri çekilmelerde ise 2035\$ destek noktası olarak görülmektedir. Bu destek altı kapanışların devamında 2055\$ stop seviyesi belirlenerek 1994\$ seviyesi değerlendirilebilir. Dün, ABD'de önemli bir veri akışı yoktu. Fed üyelerinin konuşmaları izlendi. Üyelerin mesajlarına bakıldığında, faiz indirimi için erken uyarısını vermeye devam ediyorlar. Biraz daha kanıt görmek istediklerini belirtiyorlar. Bu nedenle Fed'in mart ayı toplantısı için faiz indirimi beklentileri hala zayıf kalmaya devam ediyor. Bugün ABD'de dış ticaret dengesi açıklanacak. Fed üyelerinin de konuşmaları olabilir. Sözleşmede olası oynaklığa karşı yatırımcıların aktif bir kar al/zarar durdur seviyesi belirleyerek hareket etmeleri daha sağlıklı olabilir.

## GRAM ALTIN Yakın Vadeli Kontratı

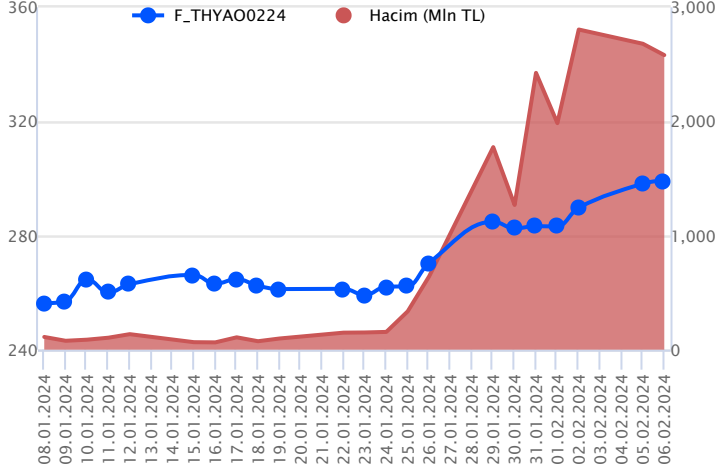


Şubat vadeli gram altın sözleşmesi dün 2045,50-2052,00 TL arasında dalgalanarak, günü yüzde 0,23 yükselişle 2049,83 TL uzlaşma fiyatından tamamladı. Spot piyasada saat 08:15 itibariyle gram altın 2002 TL, ons altın 2034\$ ve Dolar/TL kuru 30,59'lu seviyelerde işlem görüyor. TCMB ocak ayına yönelik reel efektif döviz kuru açıkladı. TÜFE bazlı reel efektif döviz kuru 56,95 seviyesine yükseldi ve TL'nin reel değeri mayıs ayından beri en yüksek seviyesini görmüş oldu. TCMB ocak ayına ilişkin aylık fiyat gelişmeleri değerlendirmesini de yayınladı. Raporunda, yıllık enflasyonun temel mal ve daha belirgin olarak enerjide yükseldiği, diğer ana gruplarda ise gerilediği belirtildi. Küresel piyasalarda, ABD ve Avrupa Merkez Bankası yetkililerinin konuşmaları takip ediliyor. Üyeler, faiz indirimi için erken mesajını vermeye devam ediyorlar. Bugün içinde üyelerden gelecek açıklamalar izlenecektir. Bugün, ABD'de dış ticaret dengesi ve Türkiye'de hazine nakit dengesi verileri takip edilecek. Sözleşmede olası oynaklığa karşı yatırımcıların aktif bir kar al/zarar durdur seviyesi belirleyerek hareket etmeleri daha sağlıklı olabilir.

Sözleşme	Vade Ayı	Son Uzlaşma	Önceki Uzlaşma	Değişim %	Günün Düşüğü	Günün Yükselişi	İşlem Adedi	İşlem Hacmi
<b>PAY VADELİ SÖZLEŞMELERİNDE EN FAZLA İŞLEM GÖRENLER</b>								
F_THYAO0224	29.02.2024	298.950	298.140	0.3 %	293.540	301.600	86,740	2,581,552,464
F_PETKM0224	29.02.2024	24.100	22.910	5.2 %	22.570	24.570	713,761	1,684,041,911
F_AKBNK0224	29.02.2024	42.120	41.450	1.6 %	41.330	42.310	375,073	1,568,115,219

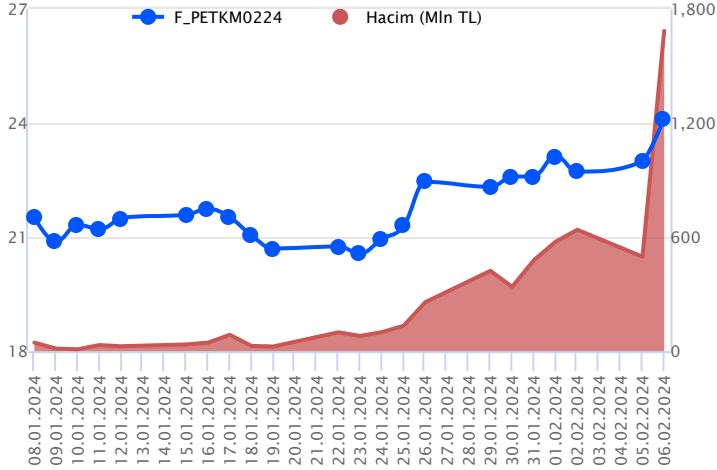
Pay vadeli sözleşmeleri, düşük teminatlarla yüksek tutarlı pozisyonlar almayı mümkün kılar. Pay vadeli sözleşmeleri ile ilgili daha detaylı bilgi almak için Gedik Yatırım VİOP Departmanı ile iletişime geçebilirsiniz.

### F\_THYAO0224 Vadeli Kontratı



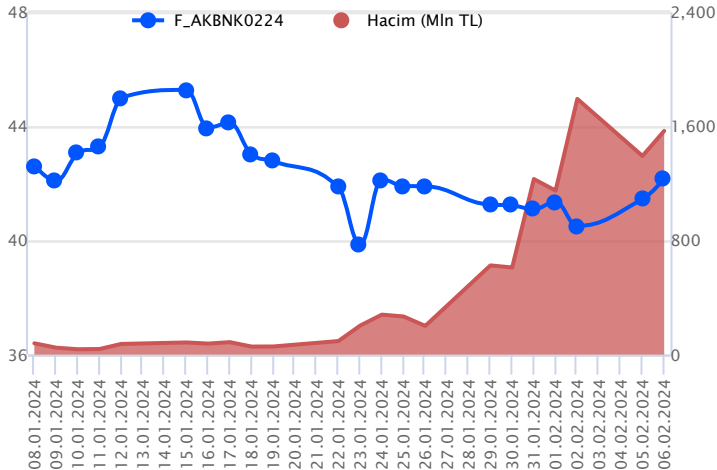
Endekste alım iştahının gücünü koruduğu zirve seviyelerin yenilediği görülürken, Şubat vadeli THYAO sözleşmesi 293,54 TL – 301,60 TL seviyeleri arasında dalgalanarak günü 298,95 TL uzlaşma fiyatından %0,3'lük kazançla tamamladı. Geniş bantta fiyatlamasının yaşandığı sözleşmede psikolojik seviye olan 300,00 TL üzerinde kalıcılığın devamı ivmenin güç kazanmasında etkili olacaktır. Pozitif seyrin devamında zirvenin yer aldığı 301,60 TL - 303,54 TL ve 305,05 TL gündeme gelecek direnç noktalarıdır. Sözleşmede realizasyonlarda ilk olarak 298,20 TL altı kapanışlar önemli olacaktır. 298,20 TL altında 296,00 TL ve 294,55 TL gündeme gelecek destek seviyeleridir. Son dönemde kaydedilen volatilité sebebiyle alınacak pozisyonlarda temkinli olunması aktif bir stop-loss stratejisine bağlı kalınması faydalı olacaktır.

### F\_PETKM0224 Vadeli Kontratı



Şubat vadeli PETKM pay sözleşmesi 22,57 – 24,57 TL aralığında hareket ederek günü %5,2 oranında güçlü bir yükselişle 24,10 TL uzlaşma fiyatından tamamladı. Son günlerde kısa vadeli ortalamalarını destek edinen PETKM sözleşmesinde 23,40 direncinin aşılmasıyla birlikte alımların güç kazandığı bir fiyatlama kaydedildi. Sözleşmede kısa vadede 24,00 üzerinde tutunma korunabilirse yükseliş eğilimi etkisini sürdürebilir. Bu durumda 24,57 kısa vadeli ilk direnç noktası olup, bu seviye üzerinde 24,86 – 25,00 – 25,30 ve 25,62 seviyelerine doğru yükselişler yaşanabilir. Güçlü yükselişin ardından 24,00 altında olası kâr satışlarında ise 23,64 ve 23,40 seviyeleri kısa vadeli destek konumunda bulunmaktadır. 23,40 desteği kırılacak olursa düzeltme eğiliminin hız kazandığı görülebilir. Bu durumda 23,15 – 22,57 ve 22,34 seviyelerine doğru geri çekilmeler gündeme gelebilir.

### F\_AKBNK0224 Vadeli Kontratı



Bankacılık sektöründe volatilité yüksek kalmaya devam ederken, Şubat vadeli AKBNK sözleşmesi 41,33 TL ve 42,31 TL seviyeleri arasında dalgalanarak günü 42,12 TL uzlaşma fiyatından %1,6'lık kazançla tamamladı. Ortalamaların üzerinde pozitif fiyatlamının ön plana çıktığı sözleşmede 42,00 TL üzerinde kazançların derinleşmesi beklenirken, 41,24 TL altında saatlik kapanışlar baskının yaşanmasında etkili olacaktır. Pozitif seyrin devamında 42,30 TL ilk etapta izlenirken, devamında 42,42 TL ve 42,64 TL izlenecek direnç seviyeleridir. Geri çekilmelerde 41,75 TL öne çıkan ilk destek olurken, devamında 41,50 TL ve 5 günlük ortalamanın yer aldığı 41,24 TL seviyeleri söz konusu olacaktır. Bu bölge altında kapanışlar kar realizasyonlarının hız kazanmasına neden olacaktır. Sektör genelinde yaşanan volatilité nedeniyle alınacak pozisyonlarda temkinli olunması aktif bir stop-loss stratejisine bağlı kalınması faydalı olacaktır.

## Dayanak Varlıkların Teknik Göstergeler Görünümleri

## 20 Gün Ortalama/Fiyat Kesişmesi (YUKARI)

VAKBN

## Güç Göstergeleri Olumlu

VESTL

SOKM

MGROS

TAVHL

ALARK

RSI ve Momentum göstergelerine göre olumlu olanlar

## 50 Gün Ortalama/Fiyat Kesişmesi (YUKARI)

VAKBN

SASA

## MACD

SASA	GÜÇLÜ AL
EREGL	ZAYIF AL
ISCTR	ZAYIF AL
VAKBN	ZAYIF AL
YKBNK	ZAYIF AL

## 20/50 Gün Ortalama Kesişmesi (YUKARI)

KONTR

OYAKC

TKFEN

## Para Girişi Olan Dayanak Varlıklar

	Kapanış	İşlem Hacmi (Mln TL)
XU030	9,440.83	86,153.16219
XSD25	11,536.35	61,276.58749
X10XB	11,498.05	46,846.42674
XLBNK	8,758.35	16,854.59877
EREGL	44.20	6,676.63622

## Yüksek Hacimliler

	İşlem Hacmi (Mln TL)
XU030	86,153.16
XSD25	61,276.59
X10XB	46,846.43
XLBNK	16,854.60
THYAO	14,757.36

## 20 Gün Ortalama/Fiyat Kesişmesi (AŞAĞI)

## Güç Göstergeleri Zayıf

SKBNK

RSI ve Momentum göstergelerine göre zayıf olanlar

## 50 Gün Ortalama/Fiyat Kesişmesi (AŞAĞI)

Bu şartları sağlayan dayanak varlık bulunmamaktadır.

## Göstergeleri Dipte Olanlar

SKBNK

ISGYO

CCI, RSI, Stochastics, Williams' %R, MFI ve DX göstergelerinin ortalaması en düşük olanlar

## 20/50 Gün Ortalama Kesişmesi (AŞAĞI)

Bu şartları sağlayan dayanak varlık bulunmamaktadır.

## Para Çıkışı Olan Dayanak Varlıklar

	Kapanış	İşlem Hacmi (Mln TL)
Bu şartları sağlayan dayanak varlık bulunmamaktadır.		

## Dayanak Varlıkların Teknik Göstergeler Konuları

Kod	5 Günlük H.O	10 Günlük H.O	20 Günlük H.O	50 Günlük H.O	RSI	StochS	MACD	CCI
AEFES	ALIM	ALIM	ALIM	ALIM	ALIM	SATIM	ALIM	SATIM
AKBNK	ALIM	ALIM	ALIM	ALIM	ALIM	SATIM	SATIM	ALIM
AKSEN	ALIM	ALIM	ALIM	ALIM	ALIM	SATIM	ALIM	ALIM
ALARK	ALIM	ALIM	ALIM	ALIM	ALIM	SATIM	ALIM	ALIM
ARCLK	ALIM	ALIM	ALIM	ALIM	ALIM	ALIM	ALIM	SATIM
ASELS	ALIM	ALIM	ALIM	ALIM	ALIM	SATIM	ALIM	SATIM
ASTOR	ALIM	ALIM	ALIM	ALIM	ALIM	ALIM	ALIM	SATIM
BIMAS	ALIM	ALIM	ALIM	ALIM	SATIM	SATIM	ALIM	ALIM
CNH/TRY	ALIM	ALIM	ALIM	ALIM	ALIM	SATIM	SATIM	ALIM
DOHOL	ALIM	ALIM	ALIM	ALIM	ALIM	ALIM	ALIM	SATIM
ECILC	ALIM	ALIM	ALIM	ALIM	ALIM	SATIM	ALIM	ALIM
EKGYO	ALIM	ALIM	ALIM	ALIM	ALIM	SATIM	ALIM	ALIM
ENJSA	ALIM	ALIM	ALIM	ALIM	ALIM	SATIM	ALIM	SATIM
ENKAI	ALIM	ALIM	ALIM	ALIM	ALIM	ALIM	ALIM	SATIM
EREGL	ALIM	ALIM	ALIM	ALIM	ALIM	SATIM	ALIM	ALIM
EUR/TRY	SATIM	SATIM	ALIM	ALIM	SATIM	ALIM	SATIM	SATIM
EUR/USD	SATIM	SATIM	SATIM	SATIM	SATIM	ALIM	SATIM	SATIM
FROTO	ALIM	ALIM	ALIM	ALIM	ALIM	ALIM	ALIM	ALIM
GARAN	ALIM	ALIM	ALIM	ALIM	ALIM	SATIM	SATIM	ALIM
GBP/USD	SATIM	SATIM	SATIM	SATIM	SATIM	ALIM	SATIM	SATIM
GUBRF	SATIM	SATIM	SATIM	SATIM	SATIM	ALIM	ALIM	SATIM
HALKB	ALIM	ALIM	ALIM	ALIM	ALIM	SATIM	ALIM	ALIM
HEKTS	ALIM	ALIM	ALIM	SATIM	ALIM	SATIM	ALIM	ALIM
ISCTR	ALIM	ALIM	ALIM	ALIM	ALIM	ALIM	ALIM	ALIM
ISGYO	SATIM	ALIM	ALIM	SATIM	ALIM	SATIM	ALIM	SATIM
KARSN	ALIM	ALIM	ALIM	ALIM	ALIM	SATIM	ALIM	ALIM
KCHOL	ALIM	ALIM	ALIM	ALIM	ALIM	SATIM	ALIM	SATIM
KONTR	ALIM	ALIM	ALIM	ALIM	ALIM	SATIM	ALIM	ALIM
KOZAA	ALIM	ALIM	ALIM	ALIM	ALIM	SATIM	ALIM	ALIM
KOZAL	ALIM	ALIM	ALIM	ALIM	ALIM	SATIM	ALIM	SATIM
KRDMD	ALIM	ALIM	ALIM	ALIM	ALIM	ALIM	ALIM	SATIM
MGROS	ALIM	ALIM	ALIM	ALIM	ALIM	SATIM	ALIM	ALIM
ODAS	ALIM	ALIM	ALIM	ALIM	ALIM	SATIM	ALIM	ALIM
OYAKC	ALIM	ALIM	ALIM	ALIM	ALIM	ALIM	ALIM	SATIM
PETKM	ALIM	ALIM	ALIM	ALIM	ALIM	SATIM	ALIM	ALIM
PGSUS	ALIM	ALIM	ALIM	ALIM	ALIM	SATIM	ALIM	ALIM
RUB/TRY	ALIM	ALIM	ALIM	ALIM	ALIM	SATIM	SATIM	ALIM
SAHOL	ALIM	ALIM	ALIM	ALIM	ALIM	SATIM	ALIM	SATIM
SASA	ALIM	ALIM	ALIM	ALIM	ALIM	SATIM	ALIM	ALIM
SISE	ALIM	ALIM	ALIM	ALIM	ALIM	ALIM	ALIM	SATIM
SKBNK	ALIM	ALIM	SATIM	SATIM	ALIM	SATIM	ALIM	ALIM
SOKM	ALIM	ALIM	ALIM	ALIM	ALIM	SATIM	ALIM	ALIM
TAVHL	ALIM	ALIM	ALIM	ALIM	ALIM	SATIM	ALIM	ALIM
TCELL	SATIM	ALIM	ALIM	ALIM	SATIM	ALIM	ALIM	SATIM
THYAO	ALIM	ALIM	ALIM	ALIM	ALIM	SATIM	ALIM	SATIM
TKFEN	ALIM	ALIM	ALIM	ALIM	ALIM	ALIM	ALIM	SATIM
TOASO	ALIM	ALIM	ALIM	ALIM	ALIM	SATIM	ALIM	SATIM
TSKB	ALIM	ALIM	ALIM	ALIM	ALIM	SATIM	ALIM	SATIM
TTKOM	SATIM	ALIM	ALIM	ALIM	SATIM	ALIM	ALIM	SATIM
TUPRS	ALIM	ALIM	ALIM	ALIM	ALIM	SATIM	ALIM	SATIM
USD/TRY	ALIM	ALIM	ALIM	ALIM	ALIM	SATIM	SATIM	ALIM
VAKBN	ALIM	ALIM	ALIM	ALIM	ALIM	SATIM	ALIM	ALIM
VESTL	ALIM	ALIM	ALIM	ALIM	ALIM	ALIM	ALIM	SATIM
X10XB	ALIM	ALIM	ALIM	ALIM	ALIM	SATIM	ALIM	SATIM
XAU/TRY	ALIM	ALIM	ALIM	ALIM	ALIM	SATIM	SATIM	ALIM
XAU/USD	ALIM	ALIM	ALIM	ALIM	ALIM	ALIM	ALIM	SATIM
XLBNK	ALIM	ALIM	ALIM	ALIM	ALIM	SATIM	SATIM	ALIM
XSD25	ALIM	ALIM	ALIM	ALIM	ALIM	SATIM	ALIM	SATIM
XU030	ALIM	ALIM	ALIM	ALIM	ALIM	SATIM	ALIM	SATIM
YKBNK	ALIM	ALIM	ALIM	ALIM	ALIM	SATIM	ALIM	ALIM

Kod	Destek 3	Destek 2	Destek 1	Kapanış	Pivot	Direnç 1	Direnç 2	Direnç 3
	<b>DESTEKLER</b>				<b>DİRENÇLER</b>			
F_AEFES0224	151.88	153.75	156.46	159.17	158.33	161.04	162.91	165.62
F_AEFES0324	157.85	159.32	162.01	164.69	163.48	166.17	167.64	170.33
F_AKBNK0224	40.58	40.95	41.56	42.16	41.93	42.54	42.91	43.52
F_AKBNK0324	40.41	40.76	41.29	41.83	41.64	42.17	42.52	43.05
F_AKSEN0224	36.60	37.25	37.97	38.70	38.62	39.34	39.99	40.71
F_AKSEN0324	37.96	38.59	39.26	39.93	39.89	40.56	41.19	41.86
F_ALARK0224	110.84	113.20	116.52	119.85	118.88	122.20	124.56	127.88
F_ALARK0324	115.17	117.33	120.47	123.60	122.63	125.77	127.93	131.07
F_ARCLK0224	147.88	149.18	151.04	152.90	152.34	154.20	155.50	157.36
F_ARCLK0324	149.48	151.34	153.47	155.60	155.33	157.46	159.32	161.45
F_ASELS0224	51.64	52.27	52.96	53.66	53.59	54.28	54.91	55.60
F_ASELS0324	53.71	54.19	54.81	55.42	55.29	55.91	56.39	57.01
F_ASTOR0224	124.05	125.53	126.83	128.13	128.31	129.61	131.09	132.39
F_ASTOR0324	126.61	128.07	129.11	130.16	130.57	131.61	133.07	134.11
F_BIMAS0224	370.57	375.90	380.54	385.18	385.87	390.51	395.84	400.48
F_BIMAS0324	385.43	389.46	393.49	397.51	397.52	401.55	405.58	409.61
F_CNHTRY0224	4.36	4.36	4.36	4.36	4.36	4.36	4.36	4.36
F_DOHOL0224	13.51	13.63	13.80	13.98	13.92	14.09	14.21	14.38
F_DOHOL0324	14.02	14.13	14.28	14.43	14.39	14.54	14.65	14.80
F_ECILC0224	50.12	50.65	51.27	51.89	51.80	52.42	52.95	53.57
F_ECILC0324	51.87	52.35	52.89	53.43	53.37	53.91	54.39	54.93
F_EKGYO0224	9.88	10.15	10.45	10.76	10.72	11.02	11.29	11.59
F_EKGYO0324	10.23	10.48	10.79	11.10	11.04	11.35	11.60	11.91
F_ENJSA0224	56.19	56.67	57.25	57.82	57.73	58.31	58.79	59.37
F_ENJSA0324	58.47	58.91	59.28	59.65	59.72	60.09	60.53	60.90
F_ENKAI0224	39.02	39.44	39.75	40.06	40.17	40.48	40.90	41.21
F_ENKAI0324	40.43	40.81	41.11	41.40	41.49	41.79	42.17	42.47
F_EREGL0224	43.31	43.89	44.74	45.58	45.52	46.17	46.75	47.60
F_EREGL0324	45.01	45.56	46.36	47.17	46.91	47.71	48.26	49.06
F_EURTRY0224	33.42	33.51	33.57	33.64	33.66	33.72	33.81	33.88
F_EURTRY0324	34.53	34.61	34.66	34.70	34.74	34.79	34.87	34.92
F_EURUSD0224	1.07	1.07	1.07	1.08	1.08	1.08	1.08	1.08
F_EURUSD0324	1.07	1.07	1.08	1.08	1.08	1.08	1.08	1.08
F_FROTO0224	898.02	915.01	935.02	955.03	952.01	972.02	989.01	1,009.02
F_FROTO0324	897.28	910.72	930.31	949.90	943.75	963.34	976.78	996.37
F_GARAN0224	64.41	65.15	66.03	66.90	66.77	67.65	68.39	69.27
F_GARAN0324	66.52	67.30	68.10	68.91	68.88	69.68	70.46	71.26
F_GBPUSD0224	1.25	1.25	1.26	1.26	1.26	1.26	1.26	1.26
F_GBPUSD0324	1.26	1.26	1.26	1.26	1.26	1.26	1.26	1.26
F_GUBRF0224	141.26	143.65	144.94	146.22	147.33	148.62	151.01	152.30
F_GUBRF0324	147.29	149.29	150.33	151.36	152.33	153.37	155.37	156.41
F_HALKB0224	13.24	13.41	13.60	13.80	13.77	13.96	14.13	14.32
F_HALKB0324	13.76	13.91	14.10	14.29	14.25	14.44	14.59	14.78
F_HEKTS0224	16.81	17.31	17.60	17.89	18.10	18.39	18.89	19.18
F_HEKTS0324	17.48	17.93	18.22	18.50	18.67	18.96	19.41	19.70
F_ISCTR0224	26.04	26.21	26.54	26.86	26.71	27.04	27.21	27.54
F_ISCTR0324	27.01	27.15	27.43	27.70	27.57	27.85	27.99	28.27
F_ISGYO0224	17.74	17.90	18.14	18.38	18.30	18.54	18.70	18.94
F_ISGYO0324	18.42	18.56	18.78	19.00	18.92	19.14	19.28	19.50
F_KARSN0224	9.80	9.87	10.00	10.12	10.07	10.20	10.27	10.40
F_KARSN0324	10.15	10.21	10.35	10.48	10.41	10.55	10.61	10.75
F_KCHOL0224	171.09	172.73	174.01	175.28	175.65	176.93	178.57	179.85
F_KCHOL0324	177.59	179.17	179.95	180.74	181.53	182.31	183.89	184.67
F_KONTR0224	237.66	243.33	250.66	257.99	256.33	263.66	269.33	276.66
F_KONTR0324	245.19	250.78	257.68	264.58	263.27	270.17	275.76	282.66
F_KOZAA0224	49.90	50.46	51.39	52.33	51.95	52.88	53.44	54.37
F_KOZAA0324	51.87	52.39	53.17	53.96	53.69	54.47	54.99	55.77
F_KOZAL0224	20.31	20.65	20.97	21.28	21.31	21.63	21.97	22.29
F_KOZAL0324	21.14	21.43	21.70	21.96	21.99	22.26	22.55	22.82
F_KRDMD0224	27.57	27.99	28.46	28.93	28.88	29.35	29.77	30.24
F_KRDMD0324	28.59	28.98	29.42	29.86	29.81	30.25	30.64	31.08
F_MGROS0224	435.83	440.94	446.47	452.01	451.58	457.11	462.22	467.75
F_MGROS0324	454.62	458.44	462.37	466.31	466.19	470.12	473.94	477.87
F_ODAS0224	9.48	9.59	9.72	9.84	9.83	9.96	10.07	10.20
F_ODAS0324	9.88	9.97	10.08	10.19	10.17	10.28	10.37	10.48
F_OYAKC0224	62.32	63.10	64.11	65.13	64.89	65.90	66.68	67.69

Kod	Destek 3	Destek 2	Destek 1	Kapanış	Pivot	Direnç 1	Direnç 2	Direnç 3
<b>DESTEKLER</b>				<b>DİRENÇLER</b>				
F_OYAKC0324	64.76	65.31	66.25	<b>67.18</b>	<b>66.80</b>	67.74	68.29	69.23
F_PETKM0224	20.94	21.75	22.94	<b>24.12</b>	<b>23.75</b>	24.94	25.75	26.94
F_PETKM0324	21.83	22.59	23.72	<b>24.84</b>	<b>24.48</b>	25.61	26.37	27.50
F_PGSUS0224	783.65	792.67	800.84	<b>809.00</b>	<b>809.86</b>	818.03	827.05	835.22
F_PGSUS0324	815.65	822.82	831.15	<b>839.47</b>	<b>838.32</b>	846.65	853.82	862.15
F_SAHOL0224	76.23	77.20	78.23	<b>79.26</b>	<b>79.20</b>	80.23	81.20	82.23
F_SAHOL0324	79.24	80.10	81.12	<b>82.13</b>	<b>81.98</b>	83.00	83.86	84.88
F_SASA0224	37.62	38.78	39.79	<b>40.81</b>	<b>40.95</b>	41.96	43.12	44.13
F_SASA0324	39.06	40.12	41.09	<b>42.07</b>	<b>42.15</b>	43.12	44.18	45.15
F_SISE0224	50.35	50.79	51.12	<b>51.45</b>	<b>51.56</b>	51.89	52.33	52.66
F_SISE0324	52.27	52.68	52.96	<b>53.25</b>	<b>53.37</b>	53.65	54.06	54.34
F_SKBK0224	4.85	4.89	4.97	<b>5.04</b>	<b>5.01</b>	5.09	5.13	5.21
F_SKBK0324	5.03	5.08	5.14	<b>5.21</b>	<b>5.19</b>	5.25	5.30	5.36
F_SOKM0224	65.66	66.73	68.74	<b>70.75</b>	<b>69.81</b>	71.82	72.89	74.90
F_SOKM0324	68.01	69.02	70.87	<b>72.72</b>	<b>71.88</b>	73.73	74.74	76.59
F_TAVHL0224	142.07	144.39	147.95	<b>151.51</b>	<b>150.27</b>	153.83	156.15	159.71
F_TAVHL0324	148.35	150.26	153.17	<b>156.07</b>	<b>155.08</b>	157.99	159.90	162.81
F_TCELL0224	69.02	70.03	70.77	<b>71.50</b>	<b>71.78</b>	72.52	73.53	74.27
F_TCELL0324	71.20	72.26	72.98	<b>73.70</b>	<b>74.04</b>	74.76	75.82	76.54
F_THYAO0224	286.60	290.07	294.66	<b>299.25</b>	<b>298.13</b>	302.72	306.19	310.78
F_THYAO0324	297.03	300.47	304.47	<b>308.47</b>	<b>307.91</b>	311.91	315.35	319.35
F_TKFEN0224	44.03	44.63	45.59	<b>46.56</b>	<b>46.19</b>	47.15	47.75	48.71
F_TKFEN0324	46.25	46.70	47.41	<b>48.11</b>	<b>47.86</b>	48.57	49.02	49.73
F_TOASO0224	253.91	257.03	260.28	<b>263.52</b>	<b>263.40</b>	266.65	269.77	273.02
F_TOASO0324	250.64	253.51	257.14	<b>260.77</b>	<b>260.01</b>	263.64	266.51	270.14
F_TSKB0224	8.06	8.20	8.35	<b>8.49</b>	<b>8.49</b>	8.64	8.78	8.93
F_TSKB0324	8.16	8.30	8.44	<b>8.58</b>	<b>8.58</b>	8.72	8.86	9.00
F_TTKOM0224	31.86	32.78	33.36	<b>33.94</b>	<b>34.28</b>	34.86	35.78	36.36
F_TTKOM0324	33.26	34.10	34.61	<b>35.11</b>	<b>35.45</b>	35.96	36.80	37.31
F_TUPRS0224	153.63	155.63	157.04	<b>158.45</b>	<b>159.04</b>	160.45	162.45	163.86
F_TUPRS0324	151.26	152.34	153.69	<b>155.04</b>	<b>154.77</b>	156.12	157.20	158.55
F_USDTRY0224	31.11	31.17	31.20	<b>31.24</b>	<b>31.27</b>	31.30	31.36	31.39
F_USDTRY0324	32.08	32.14	32.18	<b>32.21</b>	<b>32.24</b>	32.27	32.34	32.37
F_VAKBN0224	14.04	14.25	14.64	<b>15.04</b>	<b>14.85</b>	15.24	15.45	15.84
F_VAKBN0324	14.48	14.70	15.14	<b>15.58</b>	<b>15.36</b>	15.80	16.02	16.46
F_VESTL0224	73.56	73.77	74.21	<b>74.64</b>	<b>74.42</b>	74.86	75.07	75.51
F_VESTL0324	75.91	76.12	76.54	<b>76.96</b>	<b>76.75</b>	77.17	77.38	77.80
F_X10XB0224	11,628.75	11,654.25	11,688.75	<b>11,723.25</b>	<b>11,714.25</b>	11,748.75	11,774.25	11,808.75
F_X10XB0424	11,951.25	12,025.75	12,174.75	<b>12,323.75</b>	<b>12,249.25</b>	12,398.25	12,472.75	12,621.75
F_XAUTRYM0224	2,040.36	2,042.93	2,046.86	<b>2,050.79</b>	<b>2,049.43</b>	2,053.36	2,055.93	2,059.86
F_XAUTRYM0424	2,200.39	2,202.70	2,206.00	<b>2,209.31</b>	<b>2,208.31</b>	2,211.61	2,213.92	2,217.22
F_XAUUSD0224	2,023.12	2,028.08	2,036.52	<b>2,044.95</b>	<b>2,041.48</b>	2,049.92	2,054.88	2,063.32
F_XAUUSD0424	2,043.58	2,048.67	2,056.83	<b>2,065.00</b>	<b>2,061.92</b>	2,070.08	2,075.17	2,083.33
F_XLBNK0224	8,741.58	8,795.92	8,892.08	<b>8,988.25</b>	<b>8,946.42</b>	9,042.58	9,096.92	9,193.08
F_XLBNK0424	9,012.08	9,067.17	9,165.83	<b>9,264.50</b>	<b>9,220.92</b>	9,319.58	9,374.67	9,473.33
F_XSD250424	10,764.00	10,764.00	10,764.00	<b>10,764.00</b>	<b>10,764.00</b>	10,764.00	10,764.00	10,764.00
F_XU0300224	9,399.17	9,479.58	9,573.17	<b>9,666.75</b>	<b>9,653.58</b>	9,747.17	9,827.58	9,921.17
F_XU0300424	9,853.33	9,927.67	10,025.83	<b>10,124.00</b>	<b>10,100.17</b>	10,198.33	10,272.67	10,370.83
F_YKBNK0224	22.95	23.12	23.30	<b>23.47</b>	<b>23.47</b>	23.65	23.82	24.00
F_YKBNK0324	23.08	23.21	23.37	<b>23.52</b>	<b>23.50</b>	23.66	23.79	23.95



Sözleşme Kodu	Vade Ayı	Uzlaşma Fiyatı	Önceki Uzlaşma Fiyatı	Değişim	Değişim Puan	Gün İçi Yüksek	Gün İçi Düşük	İşlem Miktarı	İşlem Hacim	Açık Pozisyon	Açık Pozisyon Değişimi	Vadeye Kalan Gün Sayısı	Takasbank Başlangıç Teminatı %
<b>ENDEKS KONTRATLARI</b>													
F_XU0300224	29.02.2024	9,659.50	9,631.75	0.29 %	27.75	9,734.00	9,560.00	169,857.00	16,381,513,850.00	280,554.00	7,177.00	23	15
F_XU0300424	30.04.2024	10,121.00	10,060.25	0.60 %	60.75	10,174.50	10,002.00	3,840.00	387,291,427.50	5,177.00	1,196.00	84	15
F_XU0300624	28.06.2024	10,610.75	10,525.00	0.81 %	85.75	10,656.00	10,482.00	38.00	4,008,745.00	130.00	9.00	143	15
F_XU0301224	31.12.2024	12,792.00	12,816.50	-0.19 %	-24.50	12,851.25	12,740.00	13.00	1,662,487.50	178.00	-1.00	329	15
<b>DÖVİZ KONTRATLARI</b>													
F_CNHTRY0224	29.02.2024	4.3563	4.3563	0.00 %	0.00	4.3563	4.3563	1	43,563	0	-1	23	14
F_CNHTRY0324	29.03.2024	0.0000	0.0000	0.00 %	0.00	0.0000	0.0000					52	14
F_EURTRY0224	29.02.2024	33.6021	33.6854	-0.25 %	-0.08	33.7400	33.5891	224	7,537,586	17,075	-4	23	14
F_EURTRY0324	29.03.2024	34.7286	34.7900	-0.18 %	-0.06	34.8308	34.7000	90	3,127,617	430	87	52	14
F_EURUSD0224	29.02.2024	1.0764	1.0759	0.05 %	0.00	1.0787	1.0748	7,116	233,603,395	33,429	653	23	4
F_EURUSD0324	29.03.2024	1.0767	1.0772	-0.05 %	0.00	1.0798	1.0761	193	6,336,290	2,060	144	52	4
F_GBPUSD0224	29.02.2024	1.2564	1.2559	0.04 %	0.00	1.2577	1.2554	61	2,335,678	119	-43	23	5
F_GBPUSD0324	29.03.2024	1.2567	1.2553	0.11 %	0.00	1.2573	1.2562	10	383,011	11	10	52	5
F_RUBTRY0224	29.02.2024	0.0000	0.0000	0.00 %	0.00	0.0000	0.0000					23	21
F_RUBTRY0324	29.03.2024	0.0000	0.0000	0.00 %	0.00	0.0000	0.0000					52	21
F_USDTRY0224	29.02.2024	31.2410	31.3178	-0.25 %	-0.08	31.3299	31.2347	46,970	1,469,072,779	932,160	7,236	23	14
F_USDTRY0324	29.03.2024	32.2190	32.2945	-0.23 %	-0.08	32.3027	32.2071	3,010	97,094,135	425,620	1,234	52	14
F_P_USDTRY0224	29.02.2024	0.0000	0.0000	0.00 %	0.00	0.0000	0.0000					23	14
F_P_USDTRY0324	29.03.2024	0.0000	0.0000	0.00 %	0.00	0.0000	0.0000					52	14
<b>KIYMETLİ MADEN KONTRATLARI</b>													
F_XAUTRYM0224	29.02.2024	2,049.830	2,045.060	0.23 %	4.77	2,052.000	2,045.500	44,944	92,067,769	1,028,085	-566	23	14
F_XAUTRYM0424	30.04.2024	2,209.330	2,204.210	0.23 %	5.12	2,210.610	2,205.000	4,530	10,003,905	113,854	1,226	84	14
F_XAUUSD0224	29.02.2024	2,042.000	2,029.850	0.60 %	12.15	2,046.450	2,033.050	10,023	622,933,971	76,509	-2,447	23	8
F_XAUUSD0424	30.04.2024	2,062.250	2,052.800	0.46 %	9.45	2,067.000	2,053.750	728	45,702,508	3,516	-2	84	8
<b>PAY VADELİ</b>													
F_AEFES0224	29.02.2024	159.200	157.610	1.01 %	1.59	160.200	155.620	6,611	104,319,953	13,289	146	23	16
F_AEFES0324	29.03.2024	164.560	162.770	1.10 %	1.79	164.960	160.800	394	6,406,347	373	2	52	16
F_AKBNK0224	29.02.2024	42.120	41.450	1.62 %	0.67	42.310	41.330	375,073	1,568,115,219	304,338	-7,586	23	16
F_AKBNK0324	29.03.2024	41.780	41.120	1.61 %	0.66	41.980	41.100	2,141	8,882,090	7,426	-40	52	16
F_AKSEN0224	29.02.2024	38.550	38.200	0.92 %	0.35	39.260	37.890	23,640	91,454,102	33,613	2,144	23	15
F_AKSEN0324	29.03.2024	39.940	39.390	1.40 %	0.55	40.520	39.220	247	986,078	732	100	52	15
F_ALARK0224	29.02.2024	119.880	116.610	2.80 %	3.27	121.230	115.550	25,715	304,575,353	41,193	1,492	23	17
F_ALARK0324	29.03.2024	123.770	120.460	2.75 %	3.31	124.800	119.500	1,131	13,825,551	865	183	52	17
F_ARCLK0224	29.02.2024	152.710	150.070	1.76 %	2.64	153.640	150.480	17,164	261,092,106	19,939	1,054	23	15
F_ARCLK0324	29.03.2024	155.810	151.970	2.53 %	3.84	157.190	153.200	437	6,764,573	565	58	52	15
F_ASELS0224	29.02.2024	53.630	53.910	-0.52 %	-0.28	54.210	52.890	102,087	545,404,182	148,722	2,584	23	16
F_ASELS0324	29.03.2024	55.460	55.660	-0.36 %	-0.20	55.780	54.680	609	3,363,545	3,534	179	52	16
F_ASTOR0224	29.02.2024	128.020	128.920	-0.70 %	-0.90	129.790	127.010	22,717	291,526,445	30,600	1,556	23	19
F_ASTOR0324	29.03.2024	130.150	131.210	-0.81 %	-1.06	132.020	129.520	291	3,804,840	928	53	52	19
F_BIMAS0224	29.02.2024	385.450	386.860	-0.36 %	-1.41	391.200	381.230	12,928	499,314,249	18,313	263	23	15
F_BIMAS0324	29.03.2024	398.880	397.970	0.23 %	0.91	401.560	393.500	212	8,449,292	319	-3	52	15
F_DOHOL0224	29.02.2024	13.980	13.770	1.53 %	0.21	14.030	13.740	127,868	178,121,059	420,248	10,190	23	17
F_DOHOL0324	29.03.2024	14.440	14.260	1.26 %	0.18	14.500	14.240	754	1,083,652	7,709	-52	52	17
F_ECILC0224	29.02.2024	51.880	51.510	0.72 %	0.37	52.330	51.180	10,045	51,967,131	17,434	-1,188	23	17
F_ECILC0324	29.03.2024	53.460	53.100	0.68 %	0.36	53.850	52.830	441	2,350,366	435	4	52	17
F_EKGYO0224	29.02.2024	10.750	10.500	2.38 %	0.25	10.980	10.410	1,105,494	1,188,024,321	1,626,469	17,183	23	16
F_EKGYO0324	29.03.2024	11.070	10.830	2.22 %	0.24	11.290	10.730	36,054	39,729,317	27,663	-19,918	52	16
F_ENJSA0224	29.02.2024	57.870	57.910	-0.07 %	-0.04	58.220	57.160	13,497	77,922,618	50,651	543	23	16
F_ENJSA0324	29.03.2024	59.850	59.650	0.34 %	0.20	60.160	59.350	240	1,437,281	1,041	89	52	16
F_ENKAI0224	29.02.2024	40.050	39.890	0.40 %	0.16	40.590	39.860	49,825	200,415,150	87,259	3,376	23	17
F_ENKAI0324	29.03.2024	41.430	41.200	0.56 %	0.23	41.880	41.200	641	2,658,841	6,203	96	52	17
F_EREGL0224	29.02.2024	45.570	44.900	1.49 %	0.67	45.910	44.480	284,982	1,289,617,724	345,256	6,878	23	15
F_EREGL0324	29.03.2024	47.220	46.440	1.68 %	0.78	47.450	46.100	2,716	12,752,720	5,438	1,193	52	15
F_FROTO0224	29.02.2024	955.350	938.530	1.79 %	16.82	969.000	932.000	5,055	481,226,206	3,985	345	23	16
F_FROTO0324	29.03.2024	949.190	923.310	2.80 %	25.88	957.190	924.160	103	9,694,003	175	8	52	16
F_GARAN0224	29.02.2024	66.830	66.870	-0.06 %	-0.04	67.520	65.900	120,963	806,763,692	98,150	6,821	23	16
F_GARAN0324	29.03.2024	68.910	68.940	-0.04 %	-0.03	69.650	68.070	1,699	11,692,413	1,583	65	52	16
F_GUBRF0224	29.02.2024	146.270	148.530	-1.52 %	-2.26	149.730	146.050	6,892	101,481,343	21,531	588	23	20
F_GUBRF0324	29.03.2024	151.660	153.760	-1.37 %	-2.10	154.340	151.300	252	3,837,682	480	88	52	20
F_HALKB0224	29.02.2024	13.820	13.660	1.17 %	0.16	13.930	13.570	146,307	201,535,033	199,303	7,037	23	19
F_HALKB0324	29.03.2024	14.290	14.120	1.20 %	0.17	14.400	14.060	1,349	1,913,074	3,456	163	52	19
F_HEKTS0224	29.02.2024	17.880	18.540	-3.56 %	-0.66	18.600	17.810	129,243	233,852,077	165,336	37,799	23	20
F_HEKTS0324	29.03.2024	18.440	19.130	-3.61 %	-0.69	19.130	18.390	1,785	3,328,693	8,378	1,004	52	20
F_ISCTR0224	29.02.2024	26.820	26.650	0.64 %	0.17	26.890	26.390	311,826	831,605,685	575,197	12,078	23	17
F_ISCTR0324	29.03.2024	27.630	27.500	0.47 %	0.13	27.720	27.300	654	1,797,843	30,530	-106	52	17
F_ISGYO0224	29.02.2024	18.390	18.280	0.60 %	0.11	18.460	18.060	16,547	30,255,325	68,244	-734	23	17
F_ISGYO0324	29.03.2024	18.980	18.930	0.26 %	0.05	19.060	18.700	682	1,288,407	887	-27	52	17

Sözleşme Kodu	Vade Ayı	Uzlaşma Fiyatı	Önceki Uzlaşma Fiyatı	Değişim	Değişim Puan	Gün İçi Yüksek	Gün İçi Düşük	İşlem Miktarı	İşlem Hacim	Açık Pozisyon	Açık Pozisyon Değişimi	Vadeye Kalan Gün Sayısı	Takasbank Başlangıç Teminatı %
<b>PAY VADELİ</b>													
F_KARSN0224	29.02.2024	10.100	10.030	0.70 %	0.07	10.150	9.950	29,311	29,436,869	49,682	-838	23	17
F_KARSN0324	29.03.2024	10.440	10.380	0.58 %	0.06	10.480	10.280	429	445,567	4,595	-5	52	17
F_KCHOL0224	29.02.2024	174.990	174.260	0.42 %	0.73	177.300	174.380	37,875	666,676,806	82,945	3,257	23	17
F_KCHOL0324	29.03.2024	181.190	180.330	0.48 %	0.86	183.100	180.740	2,122	38,992,502	3,314	1,768	52	17
F_KONTR0224	29.02.2024	257.310	252.760	1.80 %	4.55	262.000	249.000	9,908	253,652,989	6,754	428	23	19
F_KONTR0324	29.03.2024	265.370	259.440	2.29 %	5.93	268.860	256.370	278	7,319,315	280	20	52	19
F_KOZAA0224	29.02.2024	52.290	51.490	1.55 %	0.80	52.500	51.010	32,880	170,938,659	45,736	399	23	16
F_KOZAA0324	29.03.2024	54.000	53.360	1.20 %	0.64	54.200	52.900	274	1,473,688	2,366	104	52	16
F_KOZAL0224	29.02.2024	21.310	21.550	-1.11 %	-0.24	21.660	21.000	204,854	436,058,538	312,159	27,448	23	20
F_KOZAL0324	29.03.2024	21.990	22.180	-0.86 %	-0.19	22.290	21.730	4,208	9,211,550	9,309	2,854	52	20
F_KRDMD0224	29.02.2024	28.920	28.730	0.66 %	0.19	29.300	28.410	190,435	549,962,232	201,856	23,458	23	19
F_KRDMD0324	29.03.2024	29.930	29.660	0.91 %	0.27	30.200	29.370	357	1,068,826	6,750	143	52	19
F_MGROS0224	29.02.2024	451.750	450.280	0.33 %	1.47	456.680	446.040	3,649	164,479,192	7,509	-334	23	17
F_MGROS0324	29.03.2024	463.990	462.580	0.30 %	1.41	470.000	462.250	55	2,554,906	266	33	52	17
F_ODAS0224	29.02.2024	9.820	9.810	0.10 %	0.01	9.950	9.710	226,064	222,296,223	520,533	-3,223	23	17
F_ODAS0324	29.03.2024	10.170	10.160	0.10 %	0.01	10.260	10.060	1,084	1,100,447	14,117	-25	52	17
F_OYAKC0224	29.02.2024	65.200	64.700	0.77 %	0.50	65.660	63.870	28,110	182,064,740	42,046	1,804	23	17
F_OYAKC0324	29.03.2024	67.030	66.610	0.63 %	0.42	67.360	65.870	173	1,154,691	1,101	-34	52	17
F_PETKM0224	29.02.2024	24.100	22.910	5.19 %	1.19	24.570	22.570	713,761	1,684,041,911	587,896	128,091	23	16
F_PETKM0324	29.03.2024	24.880	23.620	5.33 %	1.26	25.250	23.360	22,351	54,847,313	9,987	-5,748	52	16
F_PGSUS0224	29.02.2024	809.030	808.500	0.07 %	0.53	818.890	801.700	7,597	614,980,523	10,615	-177	23	17
F_PGSUS0324	29.03.2024	839.330	836.430	0.35 %	2.90	845.500	830.000	174	14,580,744	898	-14	52	17
F_SAHOL0224	29.02.2024	79.270	79.060	0.27 %	0.21	80.170	78.170	98,782	783,650,178	234,416	3,064	23	15
F_SAHOL0324	29.03.2024	82.050	81.710	0.42 %	0.34	82.850	80.970	5,787	47,842,204	9,116	3,823	52	15
F_SASA0224	29.02.2024	40.810	40.340	1.17 %	0.47	42.100	39.930	233,156	953,499,170	102,485	-3,171	23	18
F_SASA0324	29.03.2024	42.060	41.560	1.20 %	0.50	43.200	41.170	2,269	9,559,813	3,060	-155	52	18
F_SISE0224	29.02.2024	51.420	51.540	-0.23 %	-0.12	52.000	51.230	99,331	512,170,414	149,387	244	23	17
F_SISE0324	29.03.2024	53.250	53.350	-0.19 %	-0.10	53.770	53.080	5,434	29,284,508	13,409	4,305	52	17
F_SKBNK0224	29.02.2024	5.050	5.010	0.80 %	0.04	5.060	4.940	69,452	34,725,107	119,194	1,324	23	18
F_SKBNK0324	29.03.2024	5.190	5.180	0.19 %	0.01	5.230	5.120	1,118	576,231	16,198	213	52	18
F_SOKM0224	29.02.2024	70.600	67.770	4.18 %	2.83	70.880	67.800	37,725	262,053,886	52,103	3,529	23	16
F_SOKM0324	29.03.2024	72.690	69.920	3.96 %	2.77	72.890	70.030	536	3,844,070	1,067	-41	52	16
F_TAVHL0224	29.02.2024	151.680	148.190	2.36 %	3.49	152.590	146.710	9,920	148,581,757	31,117	-1,063	23	17
F_TAVHL0324	29.03.2024	156.260	152.200	2.67 %	4.06	157.000	152.180	247	3,834,156	441	-19	52	17
F_TCELL0224	29.02.2024	71.290	72.190	-1.25 %	-0.90	72.800	71.050	70,130	505,018,638	182,024	8,847	23	15
F_TCELL0324	29.03.2024	73.700	74.780	-1.44 %	-1.08	75.100	73.320	1,308	9,686,944	4,234	369	52	15
F_THYAO0224	29.02.2024	298.950	298.140	0.27 %	0.81	301.600	293.540	86,740	2,581,552,464	109,729	-4,986	23	16
F_THYAO0324	29.03.2024	309.220	307.870	0.44 %	1.35	311.350	303.910	1,686	51,647,807	3,325	-624	52	16
F_TKFEN0224	29.02.2024	46.540	45.530	2.22 %	1.01	46.780	45.220	25,844	119,565,329	45,280	2,220	23	17
F_TKFEN0324	29.03.2024	48.100	47.150	2.01 %	0.95	48.320	47.160	337	1,614,843	1,955	21	52	17
F_TOASO0224	29.02.2024	263.340	261.890	0.55 %	1.45	266.530	260.160	9,761	257,214,774	26,214	700	23	15
F_TOASO0324	29.03.2024	261.280	258.690	1.00 %	2.59	262.880	256.380	232	6,034,627	1,083	-46	52	15
F_TSKB0224	29.02.2024	8.500	8.600	-1.16 %	-0.10	8.640	8.350	129,987	109,914,613	247,360	6,419	23	19
F_TSKB0324	29.03.2024	8.570	8.640	-0.81 %	-0.07	8.720	8.440	1,300	1,111,240	6,230	444	52	19
F_TTKOM0224	29.02.2024	33.930	34.400	-1.37 %	-0.47	35.200	33.700	135,195	466,443,934	173,946	-4,639	23	18
F_TTKOM0324	29.03.2024	35.060	35.460	-1.13 %	-0.40	36.300	34.950	1,128	4,023,481	5,113	247	52	18
F_TUPRS0224	29.02.2024	158.410	159.680	-0.80 %	-1.27	161.040	157.630	45,734	725,985,519	55,764	3,807	23	16
F_TUPRS0324	29.03.2024	155.150	154.330	0.53 %	0.82	155.850	153.420	1,124	17,383,699	3,741	218	52	16
F_VAKBN0224	29.02.2024	15.000	14.550	3.09 %	0.45	15.050	14.450	157,796	232,597,458	319,848	19,786	23	17
F_VAKBN0324	29.03.2024	15.520	15.070	2.99 %	0.45	15.580	14.920	621	946,776	8,711	-12	52	17
F_VESTL0224	29.02.2024	74.640	67.860	9.99 %	6.78	74.640	73.990	62,503	465,950,667	59,076	13,824	23	17
F_VESTL0324	29.03.2024	76.940	69.970	9.96 %	6.97	76.960	76.330	2,932	22,531,707	1,435	627	52	17
F_YKBNK0224	29.02.2024	23.450	23.410	0.17 %	0.04	23.650	23.300	471,692	1,106,514,920	803,826	5,080	23	16
F_YKBNK0324	29.03.2024	23.540	23.490	0.21 %	0.05	23.640	23.350	3,128	7,353,062	15,823	-434	52	16

\*Takasbank pozisyon limitlerine ulaşmak için [tıklayınız](#).

**Gedik Yatırım Menkul Değerler A.Ş. - Yatırım Danışmanlığı Birimi**

**Ünvan :** Gedik Yatırım Menkul Değerler A.Ş.

**Adres :** Altayçeşme Mah. Çamlı Sok. Ofis Park Maltepe No:21/4 Kat:10-11-12 Maltepe/İstanbul

**Tel :** (0216) 453 0053

**E-Posta :** vadeli@gedik.com

**\*Gedik Yatırım VİOP Bülteni, Genel Yatırım Tavsiyesi Kapsamında Yatırım Danışmanlığı Birimi Tarafından Hazırlanmaktadır.**

**YASAL UYARI**

Burada yer alan bilgiler Gedik Yatırım tarafından bilgilendirme amacıyla hazırlanmıştır. Yatırım sinyal, bilgi, yorum ve tavsiyeleri yatırım danışmanlığı kapsamında değildir. Yatırım danışmanlığı hizmeti; aracı kurumlar, portföy yönetim şirketleri, mevduat kabul etmeyen bankalar ile müşteri arasında imzalanacak yatırım danışmanlığı sözleşmesi çerçevesinde sunulmaktadır. Burada yer alan sinyal, yorum ve tavsiyeler, herhangi bir yatırım aracının alım satım önerisi ya da getiri vaadi olarak yorumlanmamalıdır. Bu görüşler mali durumunuz ile risk ve getiri tercihlerinize uygun olmayabilir ve sadece burada yer alan bilgilere ve sinyallere dayanarak yatırım kararı verilmesi beklentilerinize uygun sonuçlar doğurmayabilir. Burada yer alan sinyaller, fiyatlar, veriler ve bilgilerin tam ve doğru olduğu garanti edilemez; içerik, haber verilmeksizin değiştirilebilir. Tüm sinyal ve veriler, Gedik Yatırım tarafından güvenilir olduğuna inanılan kaynaklardan alınmıştır. Bu sinyal ve kaynakların kullanılması nedeni ile ortaya çıkabilecek hatalardan ve zararlardan Gedik Yatırım sorumlu değildir.

**Genel Müdürlük**

Altayçeşme Mah. Çamlı Sok. Ofis Park Maltepe No:21/4 Kat:10-11-12 Maltepe/İstanbul/Türkiye Tel: (0216) 453 00 00 (pbx) Faks: (0216) 377 11 36

**Alanya**

Şekerhane Mah. Atatürk Cad.(Hancı Pastanesi Üstü) Balta İş Hanı 1100 Sok. Dış Kapı No : 9 İç Kapı No : 206 Alanya - Antalya Tel: (0242) 519 23 17 (pbx) Faks: (0242) 513 93 81

**Adana-Seyhan**

Çınarlı Mah. Ziyapaşa Bulvarı No: 78 Güneş Ziyapaşa İş Merkezi Kat :5 No :504 Seyhan/ADANA Tel: (0322) 355 03 50 (pbx) Faks: (0322) 290 35 26

**Afyon**

Dumlupınar Mahallesi Süleyman Gönçer Caddesi No: 8 ATSO İş Merkezi Kat: 3 İç Kapı No: 7 Merkez - AFYONKARAHİSAR Tel: (0272) 999 14 09 (pbx) Faks:

**Ankara - Çankaya**

Simon Bolivar Cad. No: 8/6 Çankaya/ANKARA Tel: (0312) 438 27 00 (pbx) Faks: (0312) 438 27 47

**Ankara - Kızılay**

Mustafa Kemal Mah. 2157 Sk. Dış Kapı No : 2 İç Kapı No : 11 Çankaya/ ANKARA Tel: (0312) 232 09 49 (pbx) Faks: (0312) 232 09 49

**Antalya**

Elmalı Mah. Cumhuriyet Cad. Dış Kapı No : 40 Gültekin İşhanı Kat: 3 İç Kapı No : 301 Muratpaşa / ANTALYA Tel: (0242) 248 35 20 (pbx) Faks: (0242) 244 29 10

**Aydın**

Hasanefendi-Ramazan Paşa Mah. İstiklal Cad. Dış Kapı No : 23 İç Kapı No : 1 Efeler/AYDIN Tel: (0256) 999 17 87 (pbx) Faks:

**Aydın - Kuşadası**

Türkmen mah. Atatürk Bulvarı Belvü Sitesi C Blok Kat 2 Daire 3 Kuşadası /AYDIN Tel: (0256) 618 44 77 (pbx) Faks: (0256) 618 44 91

**Aydın - Nazilli**

Altıntaş Mah. İstasyon Bulvarı No:19 Kat:4 Daire:12 Nazilli / AYDIN Tel: (0256) 314 15 98 (pbx) Faks: (0256) 315 88 52

**Bağdat Caddesi Private**

Caddebostan Mah. Kantarcı Rıza Sk. Dış Kapı No:1 K:4 İç Kapı No:8 Kadıköy / İSTANBUL Tel: (0216) 453 01 05 (pbx) Faks: (0216) 411 23 54

**Balıkesir**

Eski Kuyumcular Mah. Anafartalar Cad. Acarlar İş Merkezi Dış Kapı No : 23 İç Kapı No : 1 Karesi - BALIKESİR Tel: (0266) 999 12 40 (pbx) Faks:

**Bandırma**

Dere Mah. Ordu Cad. Kapı No:3 İç Kapı No:2 Bandırma/ BALIKESİR Tel: (0226) 999 10 75 (pbx) Faks:

**Bodrum**

Taşyaka Mah. Ölüdeniz (TSY) Cad. No : 21 İç Kapı No : 3 Fethiye / Muğla Tel: (0252) 319 54 80 (pbx) Faks:

**Bursa**

İhsaniye Mah. İlnur Sok. Dış Kapı No: 1D İç Kapı No: 8 Nilüfer/Bursa Tel: (0224) 220 51 50 (pbx) Faks: (0224) 220 50 99

**Bursa - Nilüfer**

Odunluk Mah. Liman Cad. No:7 Nilüfer / BURSA Tel: (0224) 453 22 30 (pbx) Faks: (0224) 451 79 66

**Çanakkale**

Kemalpaşa Mah. Şair Ece Ayhan Meydanı Dış Kapı No: 22 Kat: 2 İç Kapı No:2 Merkez / ÇANAKKALE Tel: (0286) 999 17 02 (pbx) Faks:

**Çorlu**

Zafer Mah. Cumhuriyet Bulvarı Dış Kapı No:9T1 İç Kapı No:114 Çorlu TEKİRDAĞ Tel: (0282) 888 96 20 (pbx) Faks:

**Çorum - Merkez**

Yavruturna Mah. 1. Maliye Sok. No: 1 Kat: 4 D: 22 Çorum Tel: (0364) 211 11 45 (pbx) Faks: (0364) 201 05 63

**Denizli - Merkez**

Saraylar Mah. İkinci Ticari Yol Sok.No:24 Kat:4 D:8 DENİZLİ Tel: (0258) 263 80 15 (pbx) Faks: (0258) 241 91 01

**Edirne - Merkez**

İstasyon Mah. Hakim Çağlar Işık Cad. Dış Kapı No : 1 İç Kapı No : 30 Merkez / Edirne Tel: (0284) 212 25 30 (pbx) Faks: (0284) 213 37 78

**Elazığ - Merkez**

Cumhuriyet Mah. Beyzade Efendi Bulvarı Temizer Apt. NO:1/3 A Blok Merkez / Elazığ Tel: (0424) 234 57 40 (pbx) Faks:

**Eskişehir - Merkez**

Akarbaşı Mah. Atatürk Bulvarı No : 77 A Odunpazarı / ESKİŞEHİR Tel: (0222) 230 09 08 (pbx) Faks: (0222) 220 37 02

**Etiler Private**

Etiler Mah. Yıldız Çiçeği Sok. No:11 Beşiktaş/İstanbul Tel: (0212) 999 50 11 (pbx) Faks:

**Gaziantep**

İncili Pınar Mah. Nail Bilen Cad. Uğur Plaza Sitesi Uğur Plaza Blok No: 5 İç Kapı No: 35 Şehitkamil / Gaziantep Tel: (0342) 909 01 54 (pbx) Faks:

**İstanbul - Ataşehir**

Barbaros Mah. İhlamur Bulvarı Sarkaç Sok. Ağaoğlu My Prestige No:1 D: 12-13 Ataşehir/ İSTANBUL Tel: (0216) 560 37 00 (pbx) Faks: (0216) 688 67 86

**İstanbul - Bakırköy**

Cevizlik Mah. Muhasebeci Sok. Neşe Han No: 1 Kat:3 Bakırköy/İSTANBUL Tel: (0212) 660 85 25 (pbx) Faks: (0212) 570 03 03

**İstanbul - Kapalıçarşı**

Kürkçüler Sk. No: 25 Eminönü/Kapalıçarşı/İSTANBUL Tel: (0212) 513 40 01 (pbx) Faks: (0212) 527 16 86

**İstanbul - Maltepe**

Bağlarbaşı Mah. Bağdat Caddesi. Gedik İş Merkezi A Blok No: 414 Kat: 2 Daire: 22 İSTANBUL Tel: (0216) 399 00 42 (pbx) Faks: (0216) 399 18 17

**İstanbul - Şişli**

Esentepe Mah. Büyükdere Cad. Dış Kapı N201 Loft Residence İç Kapı N 50 Şişli /İSTANBUL Tel: (0212) 385 42 00 (pbx) Faks: (0212) 283 92 80

**İstanbul - Ümraniye**

İnkılap Mah. Küçüksu Cad. Çeşminaz Sok. NO:2/7 Kat:3 Ümraniye Tel: (0216) 461 33 90 (pbx) Faks: (0216) 461 33 69

**İzmir**

Akdeniz Mah. Akdeniz Cad. Dış Kapı No : 1 İç Kapı No : 303 Konak / İZMİR Tel: (0232) 465 10 20 (pbx) Faks: (0232) 464 66 22

**Karabük - Merkez**

Bayır Mah. Menderes Cad. Çebioğlu Twin Towers B Blok Dış Kapı No :2 İç Kapı No : 107 Merkez / Karabük Tel: (0370) 502 15 90 (pbx) Faks: (0370) 502 15 93

**Kayseri**

Hunat Mah. Postalar Geçidi Sok. Ak Plaza Dış Kapı No :1 İç Kapı No : 206 Melikgazi - Kayseri Tel: (0352) 221 36 29 (pbx) Faks:

**Kocaeli - Gebze**

Hacı Halil Mah. Hükümet Cad. No: 95 Gebze/KOCAELİ Tel: (0262) 642 34 00 (pbx) Faks: (0262) 641 82 01

**Kocaeli - İzmit Şubesi**

Körfez Mahallesi Ankara Karayolu Cad. Dış Kapı No : 123/ 2 İç Kapı No : 9 İzmit / Kocaeli Tel: (0262) 999 18 14 (pbx) Faks: (0216) 377 11 36

**Konya - Selçuklu**

Beyazıt Mahallesi, Hüsnü Aşk Sok. Bezirci İş Merkezi Kat:4 D:403 Selçuklu / KONYA Tel: (0332) 238 59 60 (pbx) Faks: (0332) 238 59 75

**Malatya - Battalgazi**

Büyük Hüseyin Bey Mah. Atatürk Cad. Anadolu İş Merkezi K: 3 No: 23 D: 9-10-11 Battalgazi / MALATYA Tel: (0422) 325 62 67 (pbx) Faks: (0422) 322 23 72

**Manisa - Merkez**

Anafartalar Mah. Mustafa Kemal Paşa Cad. Kamil Mentş Apt. No: 34/1 MANİSA Tel: (0236) 239 42 98 (pbx) Faks: (0236) 239 43 02

**Mersin - Akdeniz**

Mahudiye Mah. Atatürk Cad. Adil Kanun İş Hanı Kat: 2 Akdeniz / MERSİN Tel: (0324) 238 18 18 (pbx) Faks: (0324) 231 22 52

**Muğla - Fethiye**

Babataşı Mah. 774. Sok. No.2 Fethiye / Muğla Tel: (0252) 612 07 60 (pbx) Faks: (0252) 612 36 46

**Ordu - Altınordu**

Düz Mah. Yıldırım Cad. Dış Kapı No : 4 İç Kapı No : 503 Altınordu / ORDU Tel: (0452) 222 07 49 (pbx) Faks: (0452) 220 07 50

**Sakarya - Adapazarı**

Tiğçılar Mah. Yenicami Sok. Dış Kapı No:5 İç Kapı No: 201 Adapazarı- Sakarya Tel: (0264) 279 83 89 (pbx) Faks: (0264) 281 03 88

**Samsun - İlkadım**

Hançerli Mah. Dervişzade Sok. Albayrak İş Merkezi No :5 Kat:6 İç Kapı No :5 İlkadım /Samsun Tel: (0362) 431 63 43 (pbx) Faks: (0362) 431 33 89

**Trabzon - Ortahisar**

Kemer kaya Mah. K.Maraş Cad. Ticaret Mektep Sk. Ustaömeroğlu İş Merkezi No: 9/9 Ortahisar/TRABZON Tel: (0462) 326 09 97 (pbx) Faks: (0462) 326 38 67

**Uşak - Merkez**

İsmetpaşa Cad. No: 45 K: 2 Mavi Plaza UŞAK Tel: (0276) 227 27 44 (pbx) Faks: (0276) 227 27 37

**Yeşilyurt Private Şube**

Yeşilyurt Mah. Sipahioğlu Cad. No : 14 İç Kapı No : 5 Bakırköy / İSTANBUL Tel: (0000) 000 00 00 (pbx) Faks:

**Yeşilyurt Private Şubesi**

Yeşilyurt Mah. Sipahioğlu Cad. No : 14 İç Kapı No : 5 Bakırköy / İSTANBUL Tel: (0212) 999 98 95 (pbx) Faks:

**Zonguldak - Ereğli**

Müftü Mah. Eski Çarşı Eski Çarşı No:24 A. Çarşı İş Merkezi 7. Kat:26. No:26