

Piyasalarda Bugün

ABD'de enflasyonla mücadele kapsamında yapılan hızlı faiz artışlarına karşın istenilen sonuçlara ulaşılamaması artışların gündeme getirdi. Powell, ABD senatosunda dün yaptığı konuşmada, son ekonomik verilerin beklenenden daha güçlü geldiğini, bunun da faiz oranlarının nihai seviyesinin tahmin edilenden daha yüksek olabileceğini gösterdiğini belirtti. Fiyat istikrarını yeniden sağlamanın, muhtemelen bir süre daha kısıtlayıcı bir para politikası duruşunu gerektireceğini vurgulayan Powell, "Verilerin toplamı daha hızlı sıkılaştırmanın gerekli olduğunu gösterirse, faiz artışlarının hızını artırmaya hazırız." dedi. Açıklamaların ardından beklentilerde FED'in bu ay 50 baz puanlık faiz artışı ihtimali yüzde 74'e yükselirken, nihai faiz oranının yüzde 6'ya kadar çıkabileceğine yönelik fiyatlamalar da güç kazandı. Analistler, Powell'in bugün de Temsilciler Meclisi'nde yapacağı açıklamalarla birlikte ülkede ADP özel sektör istihdamı verilerinin yatırımcıların odağına yerleştiğini kaydederek, piyasalardaki oynaklığın devam edebileceğini ifade etti.

Avrupa pay piyasalarında da ABD borsalarına paralel satış ağırlıklı bir seyir öne çıkarken, bugünden itibaren yoğunlaşacak makroekonomik veri takviminin fiyatlamalar üzerinde etkili olması bekleniyor. Yatırımcılar bugün ECB başkanı Lagarde'ın konuşmasını ve açıklanacak 4.çeyrek gayri safi yurtiçi hasıla verisini takip edecek. Beklenti %1,9 büyümeye işaret ediyor.

Öne Çıkan Hisse Haberleri

Meta Platforms - Facebook ve Instagram'ın sahibi Meta, yeni bir işten çıkarılma dalgası daha planlıyor. Şirketin bu hafta binlerce çalışanını işten çıkaracağı belirtiliyor. Dünyanın en büyük sosyal ağ şirketi, daha verimli olma hedefi doğrultusunda Kasım ayında çalışanların yüzde 13'ünü işten çıkarmıştı. Şubat ayında Bloomberg'e konuşan konuya yakın kaynaklar, ilk büyük işten çıkarmasında 11 bin kişiyi işten çıkaran şirketin hedefleri arasında "yataylaşma" hedefi de bulunduğu belirtilmişti. Kaynaklar yöneticilere teşvikler verildiğini ve şirket tarafından gerekli görülmeyen tüm ekiplerin işten çıkarıldığını ifade etmişti. Yeni yapılacak işten çıkarmaların ise finansal hedeflere hizmet ettiği ve bu hamlenin "yataylaşma" ile ilgili olmadığı belirtiliyor. **(Negatif)**

Microsoft Inc. - Microsoft, kurumsal uygulamalarına yeni yapay zeka, CoPilot'u eklediğini duyurdu. Copilot, kurumsal e-postalardaki hataların otomatik düzeltilmesinden, müşteri destek temsilcilerinden gelen yanıtlardaki hataların azaltılmasına değin tüm kurumsal işlerde devreye girecek. ABD'li teknoloji devi Microsoft'un yeni yapay zeka uygulaması CoPilot, kurumsal e-postalardaki yazım yanlışlarından, müşteri destek hizmetlerinin yazışmalarındaki insan hatalarına, yanlışları algılayıp, düzeltmeye programlandı. Yapay zeka ayrıca otomatik olarak toplantı özetleri oluşturmak ve pazarlamacıların verilerini daha detaylı bir şekilde incelemesi mümkün kılacak yeni özelliklerle donatıldı. **(Pozitif)**

PIYASA VERİLERİ

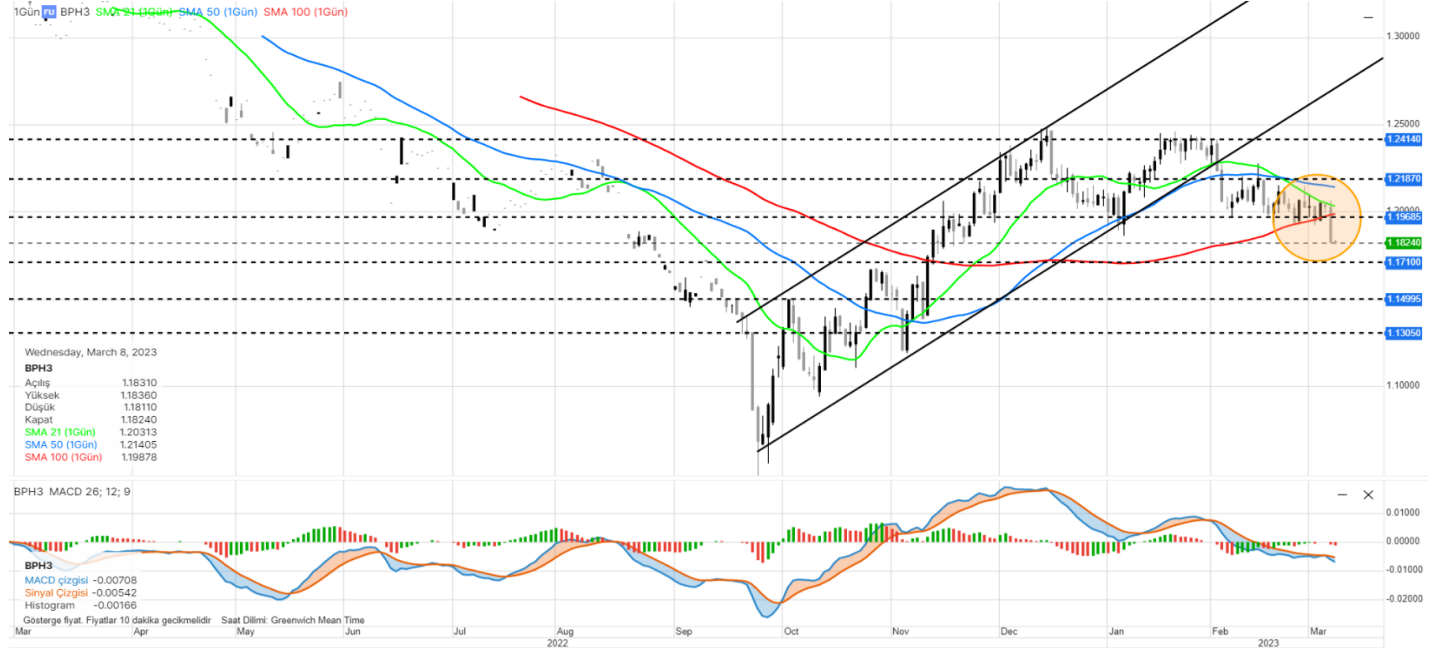
ABD	Kapanış	G.Yüksek	G.Düşük	Gün (%)	Ay (%)
S&P 500	3.986	4.050	3.980	-1,53	-3,19
Dow Jones	32.856	33.453	32.838	-1,72	-3,22
Nasdaq	11.530	11.706	11.512	-1,25	-3,19
Avrupa	Kapanış	G.Yüksek	G.Düşük	Gün (%)	Ay (%)
DAX	15.560	15.706	15.544	-0,60	0,96
FTSE 100	7.919	7.960	7.910	-0,13	0,44
CAC 40	7.339	7.398	7.336	-0,46	3,08
Asya	Kapanış	G.Yüksek	G.Düşük	Gün (%)	Ay (%)
Nikkei 225	28.456	28.465	28.233	0,52	3,08
Hang Seng	20.060	20.270	19.980	-2,31	-5,75
Shanghai	3.274	3.281	3.264	-0,35	1,29
Pariteler	Kapanış	G.Yüksek	G.Düşük	Gün (%)	Ay (%)
Altın	1.815,7	1.818,5	1.813,4	-0,24	-3,97
WTI	77,54	77,73	77,06	-0,05	-1,46
Brent	83,40	83,59	82,91	0,13	-1,53
EURUSD	1,0532	1,0556	1,0525	-0,16	-1,68
GBPUSD	1,1821	1,1841	1,1810	-0,08	-2,08
USDJPY	137,73	137,91	137,06	-0,41	-4,60

ÖNE ÇIKAN HİSSELER

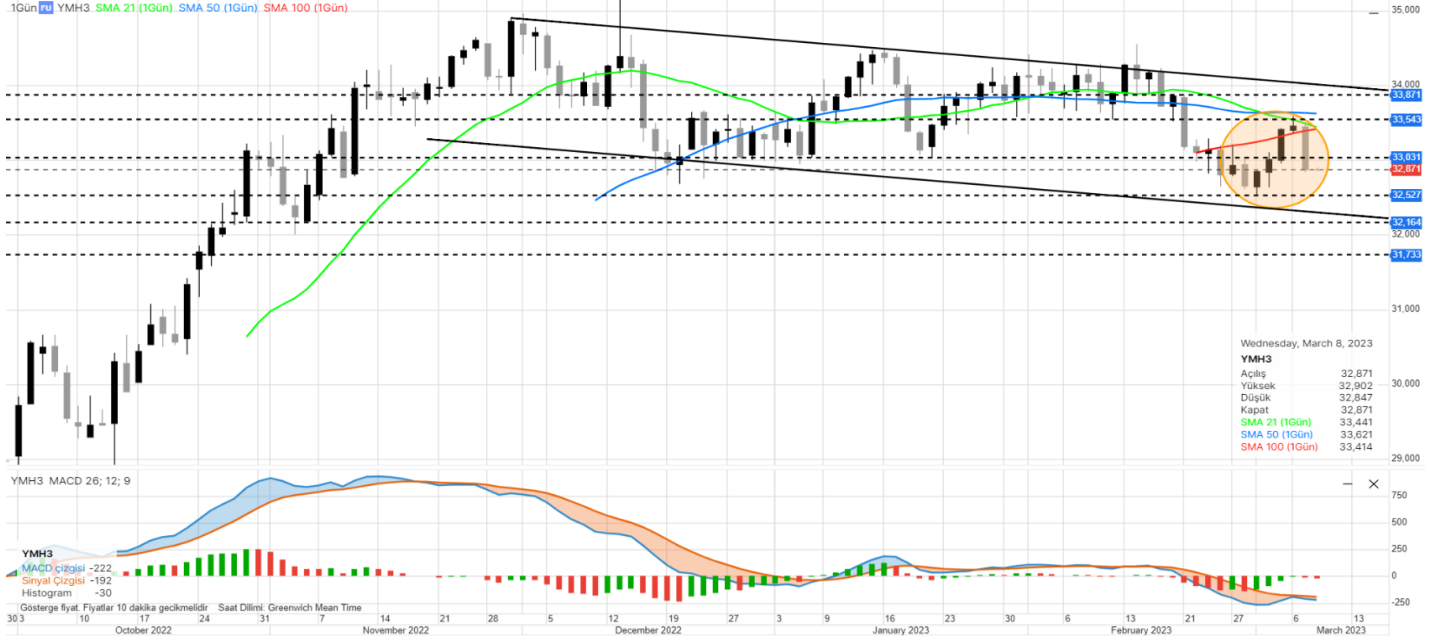
S&P 500	Kapanış	Yüksek	Düşük	Gün (%)	Ay (%)
BANK OF AMERI	33,00	33,89	32,80	-3,20	-9,59
APPLE INC	151,60	154,02	151,14	-1,45	-0,21
TESLA INC	187,71	194,20	186,10	-3,15	-6,75
DOW 30	Kapanış	Yüksek	Düşük	Gün (%)	Ay (%)
CISCO SYSTEMS	48,91	49,75	48,63	-1,03	4,15
INTEL CORP	25,53	25,99	25,51	-1,77	-9,60
APPLE INC	151,60	154,02	151,14	-1,45	-0,21
NASDAQ 100	Kapanış	Yüksek	Düşük	Gün (%)	Ay (%)
TROIKA MEDIA	0,56	0,99	0,43	-26,85	163,03
RIVIAN AUTOMO	14,64	15,92	14,61	-14,54	-27,1
MULLEN AUTOMO	0,21	0,23	0,21	-9,43	-46,73
DAX	Kapanış	Yüksek	Düşük	Gün (%)	Ay (%)
DEUTSCHE BANK	11,59	11,79	11,56	-1,55	-0,70
DEUTSCHE TELE	21,41	21,54	21,37	-0,23	6,23
VONOVIA SE	22,46	24,02	22,02	-5,63	-14,67
HANG SENG	Kapanış	Yüksek	Düşük	Gün (%)	Ay (%)
PETROCHINA CO	4,45	4,46	4,39	-1,11	8,01
CHINA CONSTRU	5,01	5,06	4,97	-1,76	0,20
CHINA PETROLE	4,63	4,65	4,56	-1,28	10,24
NIKKEI 225	Kapanış	Yüksek	Düşük	Gün (%)	Ay (%)
KOBE STEEL LT	1.086,0	1.093,0	1.062,0	1,02	63,80
NISSAN MOTOR	545,40	556,20	541,00	-3,59	15,28
MITSUBISHI UF	979,80	987,90	975,70	-0,34	3,87

EMTİA VADELİ GÖRÜNÜMÜ
Altın

Ons altın son günlerde 1850\$ bölgesinde seyrediyordu. Ancak dün Fed Başkanı Powell'ın açıklamaları, altının da zayıflamasına neden oldu. Ons altında aşağı yönlü seyirler yaşandı. Fed Başkanı Powell, beklenenden şahin açıklamalarda bulundu. Enflasyonda düşüş görülene kadar uzun bir yol olduğunu bu nedenle faiz artışlarını sürdüreceklerini ifade etti. Son dönemde Fed için 25 - 50 baz puanlık faiz artış ihtimalleri masadaydı. Bu açıklamalar, 50 baz puanlık ihtimali güçlendirince, piyasalarda, dolar pozitif, altın negatif şeklinde bir fiyatlama yaşandı. Bugün içinde Fed etkisi sürebilir. Bugünde Fed Başkanı Powell'ın konuşması olacak ve ABD verileri takip edilecek. Emtia için 1841 - 1879 - 1915 seviyeleri direnç, 1797 - 1769 - 1733 seviyeleri destek olarak takip edilebilir.

PARİTE VADELİ GÖRÜNÜMÜ
GBPUSD

İngiliz Perakende Konsorsiyumu'nun (BCR) verilerine göre, ülkede bu yılın şubat ayında perakende satışların geçen yılın aynı ayına kıyasla yüzde 5,2 arttığı, fakat artış görünümünün büyük oranda son aylarda yüksek seyreden enflasyon oranından kaynaklandığı kaydedildi. BCR açıklamasında değerlendirmelerine yer verilen BCR Üst Yöneticisi Helen Dickinson, "Tüketicilerin büyük çoğunluğu nisan ayında enerji faturalarındaki üst limitin ve vergilerin artırılması konusunda endişeli" ifadesini kullandı. Ülkenin önde gelen banklarından Barclays'ın 2 bin kişiyle gerçekleştirdiği ankete göre, tüketicilerin üçte ikisinden fazlası harcamalarını azaltmanın yollarını arıyor. Paritede 1,1968 - 1,2187 - 1,2414 seviyeleri direnç, 1,1710 - 1,1499 - 1,1305 izlenen desteklerdir.

ENDEKS VADELİ GÖRÜNÜMÜ
Dow Jones

Dün, Powell'in açıklamaları sonrası dolar endeksi yüzde 1,2 değer kazanarak 105,6 seviyesine çıkarken, tahvil piyasaları ve emtia fiyatlarında da oynaklığın arttığı görüldü. ABD'nin 10 yıllık tahvil faizi tekrar yüzde 4'ün üzerine çıkarken, 2 yıllık tahvil faizi de yaklaşık 16 yılın ardından ilk kez yüzde 5'i aştı. Öte yandan, 5 yıllık tahvil faizi 1981'den bu yana ilk kez 10 yıllık tahvil faizinin 100 baz puan üzerine çıktı. Dow Jones Industrial, seansı %1,72 değer kaybıyla 32,856 seviyesinden kapattı. Bu sabah itibarıyla DJI 30 vadeli kontratı 32,887 seviyesinde hareket ediyor. Endeks için 33,031 - 33,543 - 33,871 seviyeleri direnç, 32,527 - 32,164 - 31,733 seviyeleri destek olarak takip edilebilir.

HİSSE SENEDİ GÖRÜNÜMÜ
Campbell Soup Co. (NYSE: CBP)

Şirket bugün gelir raporunu açıklayacak. Analistlerin beklentisi, şirketin hisse başına 0,73 dolar kazanç ve toplam gelirinin ise 2,44 milyar dolar olması yönünde. Teknik açıdan incelendiğinde, hisse senedi fiyatının yükseliş kanalı etkisinde hareket ettiği söylenebilir. 21, 50 ve 100 günlük basit hareketli ortalamalarında sıkışma gözlemlenen ve 21 günlük ortalaması üzerinde kalıcılık sağlamaya çalışan hisse senedi fiyatı için 52,64 - 53,74 - 54,85 seviyeleri direnç, 51,38 - 50,47 - 49,50 seviyeleri destek olarak takip edilebilir.

HABER AKIŞ ENDEKSİ

Şirket	Son Fiyat	Bloomberg Hedef Fiyat	Haber Eğilim Yönü	Gün (%)	Yıllık (%)	52 Hafta Yüksek	52 Hafta Düşük
NTN CORP	366,00	404,29		3,98	97,84	368,00	181,00
TOHO TITANIUM CO LTD	2494,00	2.846,67		3,10	102,60	3.335,00	1.183,00
TAISEI CORP	4.670,00	4.760,00		1,85	29,36	4.680,00	3.335,00
NSK LTD	789,00	815,50		1,41	25,04	803,00	630,00
BRENNTAG SE	73,32	84,20		1,69	10,06	76,62	53,58
SMC CORP	71830,00	76.387,65		0,45	15,80	72.900,00	54.370,00
HDFC BANK LIMITED	1.629,80	1.925,47		0,15	22,74	1.722,10	1.271,60
CATALENT INC	67,81	81,85		-4,95	-28,01	115,34	40,69
MATCH GROUP INC	38,83	63,14		-1,87	-55,72	114,36	38,64
FOX CORP - CLASS A	34,69	38,43		-0,32	-17,09	42,60	28,02

EKONOMİK TAKVİM

Saat	Para Birimi	Önemi	Veri	Beklenti	Önceki
10:00	EUR	**	Almanya Sanayi Üretimi (Aylık) (Oca)	1,50%	-3,10%
10:00	EUR	**	Almanya Perakende Satışları (Aylık) (Oca)	2,00%	-5,30%
13:00	EUR	**	Gayri Safi Yurtiçi Hasıla (GSYİH) (Yıllık) (4. Çeyrek)	1,90%	2,30%
13:00	EUR	**	Gayri Safi Yurtiçi Hasıla (GSYİH) (çeyreklik) (4. Çeyrek)	0,10%	0,30%
16:15	USD	***	ADP Tarım Dışı İstihdam Değişikliği (Şub)	185K	106K
16:30	USD	**	İhracatlar		250,20B
16:30	USD	**	İthalatlar		317,60B
16:30	USD	**	Ticaret Dengesi (Oca)	-69,00B	-67,40B
18:00	USD	***	Fed Başkanı Powell'ın Yorumları		
18:00	USD	***	İş İmkanları ve Personel Değişim Oranı (JOLTS) (Oca)	10,250M	11,012M
18:30	USD	***	Ham Petrol Stokları		1,165M
18:30	USD	**	Cushing, Oklahoma Ham Petrol Stokları		0,307M
20:00	USD	**	WASDE Raporu		
21:00	USD	**	10 Yıllık Tahvil İhalesi		3,61%
22:00	USD	**	Bej Kitap		

*Haber akış endeksi Bloomberg News Sentiment verilerine göre seçilmiştir.

Yasal Uyarı: Burada yer alan bilgiler Gedik Yatırım tarafından bilgilendirme amacıyla hazırlanmıştır. Bilgi, yorum ve tavsiyeler yatırım danışmanlığı kapsamında değildir. Yatırım danışmanlığı hizmeti; aracı kurumlar, portföy yönetim şirketleri, mevduat kabul etmeyen bankalar ile müşteri arasında imzalanacak yatırım danışmanlığı sözleşmesi çerçevesinde sunulmaktadır. Burada yer alan yorum ve tavsiyeler, herhangi bir yatırım aracının alım satım önerisi ya da getiri vaadi olarak yorumlanmamalıdır. Bu görüşler mali durumunuz ile risk ve getiri tercihlerinize uygun olmayabilir ve sadece burada yer alan bilgilere dayanarak yatırım kararı verilmesi beklentilerinize uygun sonuçlar doğurmayabilir. Burada yer alan fiyatlar, veriler ve bilgilerin tam ve doğru olduğu garanti edilemez; içerik, haber verilmeksizin değiştirilebilir. Tüm veriler, Gedik Yatırım tarafından güvenilir olduğuna inanılan kaynaklardan alınmıştır. Bu kaynakların kullanılması nedeni ile ortaya çıkabilecek hatalardan Gedik Yatırım sorumlu değildir. Değerli yatırımcılarımız, takip ettiğiniz hisselerle ilişkin analiz ve dealing hizmetlerimiz için bize 24 saat aşağıdaki numaralardan ulaşabilirsiniz.