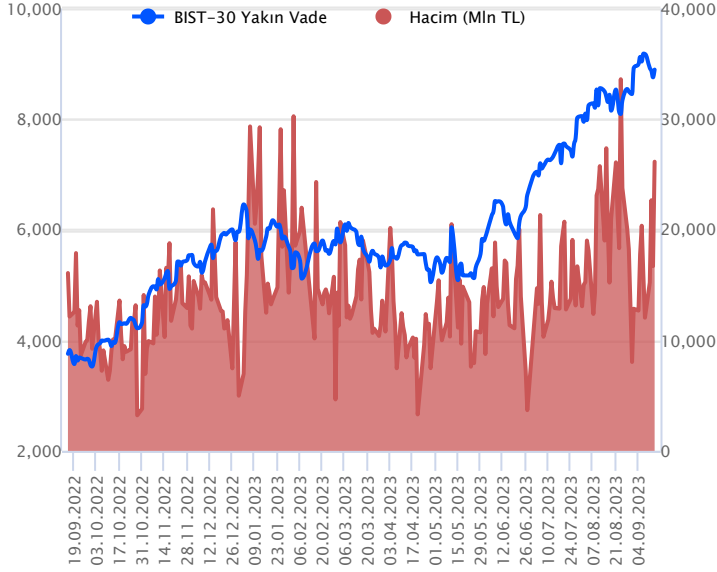


Sözleşme Kodu	Vade Ayı	Uzlaşma Fiyatı	Önceki Uzlaşma Fiyatı	Değişim	Değişim Puan	Gün İçi Yüksek	Gün İçi Düşük	İşlem Miktarı	İşlem Hacim	Açık Pozisyon	Açık Pozisyon Değişimi	Vadeye Kalan Gün Sayısı	Takasbank Başlangıç Teminatı %
ENDEKS KONTRATLARI													
F_XU0301023	31.10.2023	8,875.00	8,739.50	1.55 %	135.50	8,903.50	8,532.50	301,042.00	26,146,402,772.50	184,025.00	-412.00	47	16
F_XU0301223	29.12.2023	9,331.75	9,216.00	1.26 %	115.75	9,359.50	9,010.00	2,383.00	218,289,842.50	2,456.00	146.00	106	16

BIST 30 Yakın Vadeli Kontratı



Yatay açılış sonrası gün boyu satış baskısı altında negatif bölgede işlem gören Ekim vadeli sözleşme, kapanışa doğru gelen sert alımlar ile kayıplarını telafi etti ve yükselişe kapanış gerçekleştirdi. 8.532,50 ile 8.903,50 seviyeleri arasında volatil işlem gören sözleşme % 1,55 kazançla 8.875 uzlaşma fiyatından kapandı. Akşam seansında yatay hareket eden sözleşme uzlaşma fiyatının hafif üstünde 8.895,25 puandan günü tamamladı. TCMB zorunlu karşılıklarda değişiklik ile açılış sonrası bankacılık sektörünün baskısı genele yayılmasıyla 8.600 destek bölgesinin altına sarktı. Önemli destek seviyelerinden gelen güçlü alımları olumlu buluyoruz. ECB piyasa beklentilerin aksine 25 baz puan faiz artırdı. Risk iştahının yüksek olduğu ABD borsaları yükselişe kapatırken bu sabah vadeli pozitif görünüm sergiliyor. Asya piyasaları genelde yükseliş eğiliminde ve Avrupa borsalarının yükselişe güne başlangıç yapması bekleniyor. Ekim vadeli sözleşmenin bu sabah yatay başlangıç gerçekleştirmesini bekliyoruz.

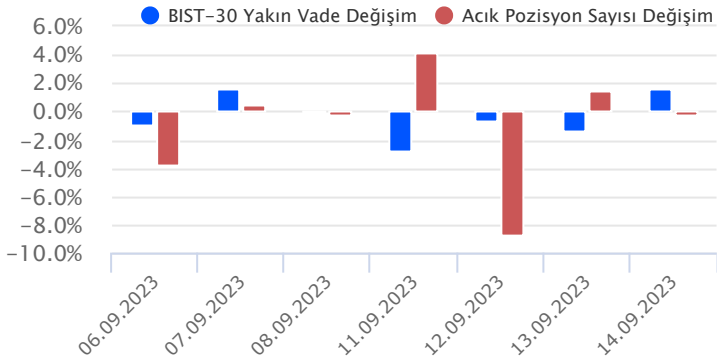
Kapanışa doğru gelen hacimli alımlar ile gün içi zirve bölgesine yakın kapanışı olumlu bulmakla beraber volatilitenin bugün de devam etmesini bekliyoruz. Gün içi 8.950 ilk direnç olarak takip ediyoruz. Direnç üstünde tutunması halinde 9.000-9.141 bandı hedeflenebilir. Olası kar satışlarında 8.800 önemli destek olarak takip edilebilir. 8.800 altına sarkması baskının devamına işaret edebilir ve 8.690-8.650 bölgesi gündeme gelebilir.

Endeks - 30 Yakın Vade Aracı Kurum Dağılımı Günlük Değişim					
Long			Short		
Kurum	Net Lot	Pay (%)	Kurum	Net Lot	Pay (%)
Deniz Yatırım	11.708	31	HSBC Yatırım	10.711	29
İnfo Yatırım	8.428	23	Garanti BBVA	8.011	22
İş Yatırım	3.591	10	Tacirler Yatırım	5.032	14
Ak Yatırım	2.521	7	Halk Yatırım	4.711	13
Meksa Yatırım	2.221	6	Yapı Kredi Yatırım	4.406	12
Diğer	8.867	24	Diğer	4.465	12

İlk 5 Kurum Satım Ağırlıklı

Endeks - 30 Yakın Vade Aracı Kurum Dağılımı Tüm Vade					
Long			Short		
Kurum	Net Lot	Pay (%)	Kurum	Net Lot	Pay (%)
Teb Yatırım	62.549	57	HSBC Yatırım	26.533	24
İş Yatırım	22.542	21	Bank of America	24.657	23
Halk Yatırım	8.758	8	Ak Yatırım	14.354	13
Deniz Yatırım	4.706	4	Garanti BBVA	13.724	13
Vakıf Yatırım	3.769	3	Meksa Yatırım	6.992	6
Diğer	7.270	7	Diğer	23.389	21

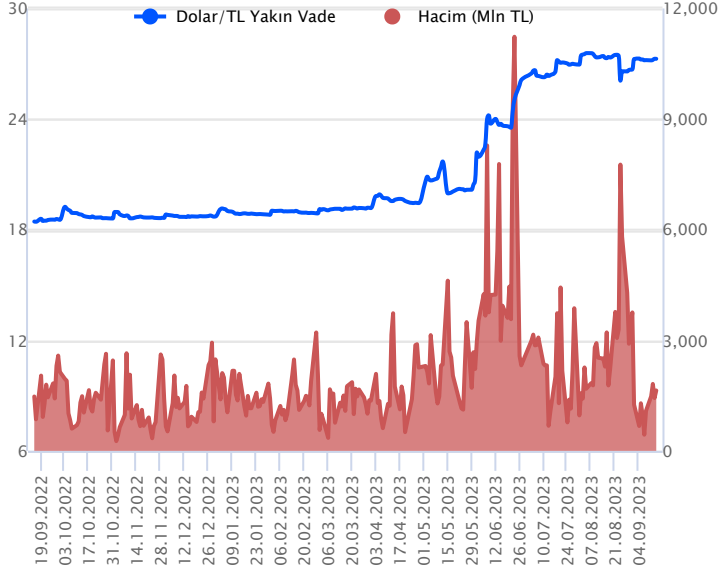
İlk 5 Kurum Alım Ağırlıklı



Fiyat (%)	Açık Pozisyon (%)	Yorum
Artış	Artış	Yükselişin devamlılığı için sinyal olarak kabul edilebilir.
Artış	Azalış	Yükselişin desteklenmediğini gösterir.
Azalış	Artış	Düşüşlerin devamlılığı için sinyal olarak kabul edilebilir.
Azalış	Azalış	Düşüşlerin desteklenmediğini gösterir.

Sözleşme Kodu	Vade Ayı	Uzlaşma Fiyatı	Önceki Uzlaşma Fiyatı	Değişim	Değişim Puan	Gün İçi Yüksek	Gün İçi Düşük	İşlem Miktarı	İşlem Hacim	Açık Pozisyon	Açık Pozisyon Değişimi	Vadeye Kalan Gün Sayısı	Takasbank Başlangıç Teminatı %
DÖVİZ KONTRATLARI													
F_EURTRY0923	29.09.2023	29.1210	29.3359	-0.73 %	-0.21	29.4964	29.0869	765	22,374,047	13,188	-227	15	16
F_EURTRY1023	31.10.2023	30.0379	30.1039	-0.22 %	-0.07	30.1000	30.0000	23	690,872	3,335	6	47	16
F_EURUSD0923	29.09.2023	1.0685	1.0758	-0.68 %	-0.01	1.0766	1.0677	6,712	193,473,444	57,097	1,489	15	4
F_EURUSD1023	31.10.2023	1.0709	1.0777	-0.63 %	-0.01	1.0780	1.0697	456	13,173,842	4,799	148	47	4
F_USDTRY0923	29.09.2023	27.2735	27.2726	0.00 %	0.00	27.2836	27.2257	60,103	1,638,026,856	1,027,567	-30,522	15	15
F_USDTRY1023	31.10.2023	28.0100	27.9860	0.09 %	0.02	28.0289	27.9279	51,199	1,432,104,444	715,738	33,705	47	15

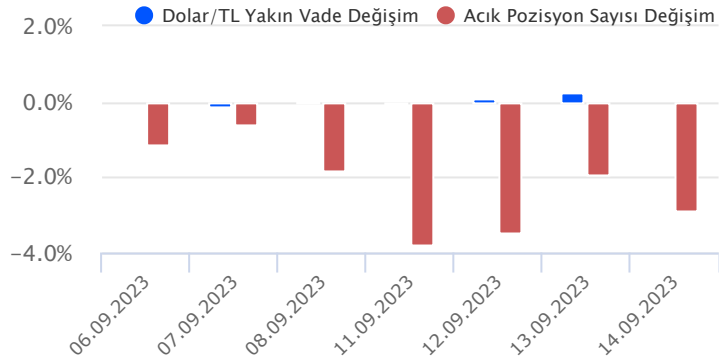
Dolar/TL Yakın Vadeli Kontratı



Eylül vadeli Dolar/TL sözleşmesi dün 27,2257 ile 27,2836 seviyeleri arasında dalgalanarak günü 27,2735 uzlaşma fiyatından tamamladı. Yurt içerisinde kur korumalı mevduat toplamı geçen hafta 15,7 milyar TL düşüş kaydederek 3,33 trilyon TL'ye geriledi. Yurt içi yerleşiklerin döviz mevduatları geçen hafta 579 milyon dolar düşüşle 177,8 milyar dolar oldu. TCMB'nin brüt döviz rezervi ise geçen hafta 120,65 milyar dolar olarak açıklandı. ABD tarafına baktığımızda üretici enflasyonu ağustosta aylık %0,7 ve yıllık %1,6 oranında artış kaydederek beklentileri aştı. Ülkede perakende satışlar da ağustosta aylık %0,6 oranında artış kaydederek beklentileri aştı. İşsizlik maaşı başvuruları geçen hafta 217 bin kişiden 220 bine yükseldi. Verilerin kur üzerinde etkisi olmadı. Bugün içeride TCMB Piyasa Katılımcıları Anketi ve bütçe dengesi, ABD tarafında ise sanayi üretimi verisi izlenecek. Dolar/TL spot kuru, bu sabah saat 08:10 itibariyle 26,94'lü seviyelerden işlem görüyor. Dolar endeksi ise 105,28'li seviyelerde hareket ediyor. ABD 10 yıllık tahvil faizi %4,27 civarında bulunuyor.

Dolar/TL Yakın Vade Aracı Kurum Dağılımı Günlük Değişim					
Long			Short		
Kurum	Net Lot	Pay (%)	Kurum	Net Lot	Pay (%)
Akbank	32.203	65	Ak Yatırım	22.592	45
Teb Yatırım	15.122	30	İş Bankası	11.260	23
Bank of America	624	1	Garanti Bankası	5.000	10
ING Yatırım	600	1	Deniz Yatırım	4.539	9
Turkish Yatırım	500	1	Gedik Yatırım	1.643	3
Diğer	754	2	Diğer	4.769	10
İlk 5 Kurum Alım Ağırlıklı					

Dolar/TL Yakın Vade Aracı Kurum Dağılımı Tüm Vade					
Long			Short		
Kurum	Net Lot	Pay (%)	Kurum	Net Lot	Pay (%)
Ak Yatırım	195.919	23	Akbank	440.057	51
İş Yatırım	165.953	19	Teb Yatırım	165.228	19
Garanti BBVA	90.966	11	Finansbank	62.576	7
Bank of America	53.657	6	İş Bankası	41.653	5
Deniz Yatırım	48.222	6	Yapı ve Kredi	40.051	5
Diğer	313.419	36	Diğer	118.571	14
İlk 5 Kurum Satım Ağırlıklı					

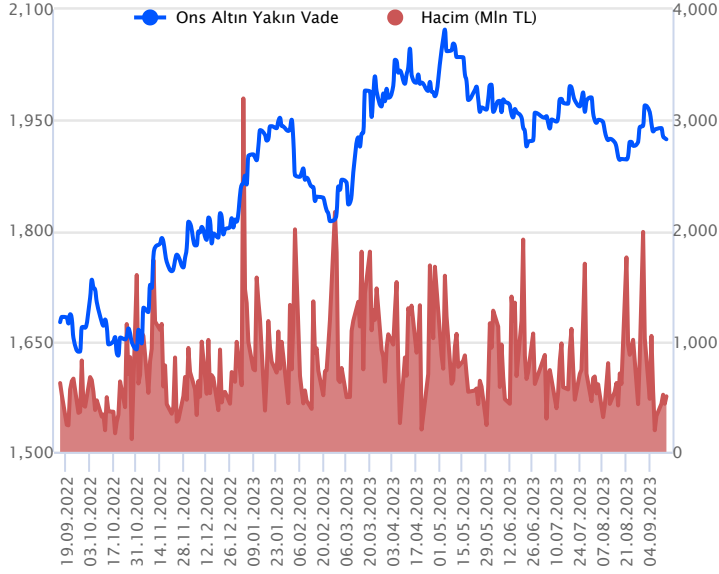


Fiyat (%) Açık Pozisyon (%) Yorum

Artış	Artış	Yükselişin devamlılığı için sinyal olarak kabul edilebilir.
Artış	Azalış	Yükselişin desteklenmediğini gösterir.
Azalış	Artış	Düşüşlerin devamlılığı için sinyal olarak kabul edilebilir.
Azalış	Azalış	Düşüşlerin desteklenmediğini gösterir.

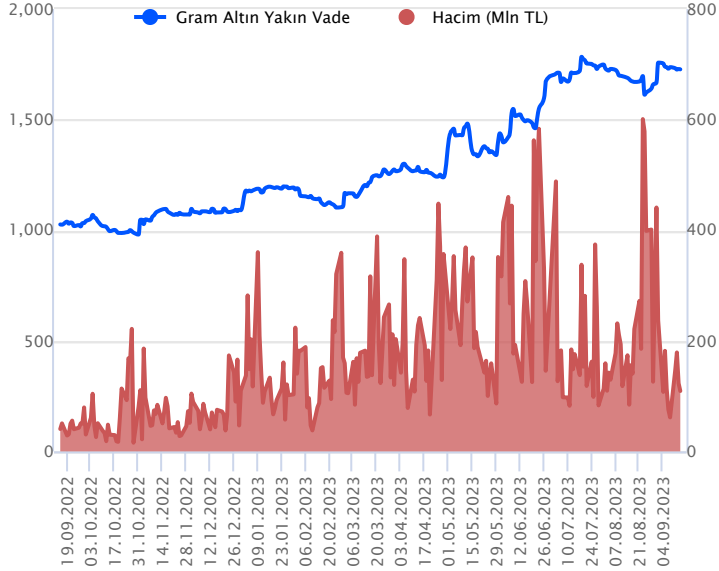
Sözleşme Kodu	Vade Ayı	Uzlaşma Fiyatı	Önceki Uzlaşma Fiyatı	Değişim	Değişim Puan	Gün İçi Yüksek	Gün İçi Düşük	İşlem Miktarı	İşlem Hacim	Açık Pozisyon	Açık Pozisyon Değişimi	Vadeye Kalan Gün Sayısı	Takasbank Başlangıç Teminatı %
ALTIN KONTRATLARI													
F_XAUTRYM1023	31.10.2023	1,728.240	1,728.770	-0.03 %	-0.53	1,730.000	1,720.000	63,304	109,155,822	1,252,463	-7,350	47	15
F_XAUTRYM1223	29.12.2023	1,854.080	1,848.460	0.30 %	5.62	1,854.250	1,838.690	6,437	11,885,074	84,336	579	106	15
F_XAUUSD1023	31.10.2023	1,922.950	1,928.350	-0.28 %	-5.40	1,925.000	1,915.100	9,715	501,961,500	62,471	-2,773	47	8
F_XAUUSD1223	29.12.2023	1,943.000	1,948.000	-0.26 %	-5.00	1,944.350	1,935.100	918	47,915,234	5,749	-3	106	8

ONS ALTIN Yakın Vadeli Kontratı



Ekim vadeli ons altın sözleşmesi dün 1915,10-1925,00\$ arasında seyrederek, günü yüzde 0,28 kayıpla 1922,95\$ uzlaşma fiyatından kapattı. Spot piyasada saat 08:30 itibarıyla ons altın 1915\$ seviyesinde bulunuyor. Dolar endeksi 105,26 puan civarında izleniyor. Sözleşmede dün yatay seyirler korundu. Bu nedenle dünkü stratejimizi sürdürebiliriz. Sözleşme için bugün 1930\$ seviyesinin üzerinde seyirlerin başlaması durumunda yukarı yönlü hareketin sürmesi beklenebilir. Bu durumda sözleşme için 1910\$ stop seviyesi belirlenerek 1968\$ seviyesi hedeflenebilir. Geri çekilmelerde ise 1915\$ desteği olurken, bu destek altı kapanışların devamında ise 1934\$ stop seviyesi olmak koşuluyla 1876\$ seviyesi hedeflenebilir. Bugün ABD'de açıklanacak veriler var. Bu hafta ABD TÜFE, Avrupa Merkez Bankası faiz kararı piyasaların gündemindeydi ve geride kaldılar. Piyasalarda hareketli bir hafta geride kalıyor. Gelecek hafta Fed'in faiz kararı ön planda olacaktır. Sözleşmede olası oynaklığa karşı yatırımcıların aktif bir kar al/zarar durdur seviyesi belirleyerek hareket etmeleri daha sağlıklı olabilir.

GRAM ALTIN Yakın Vadeli Kontratı

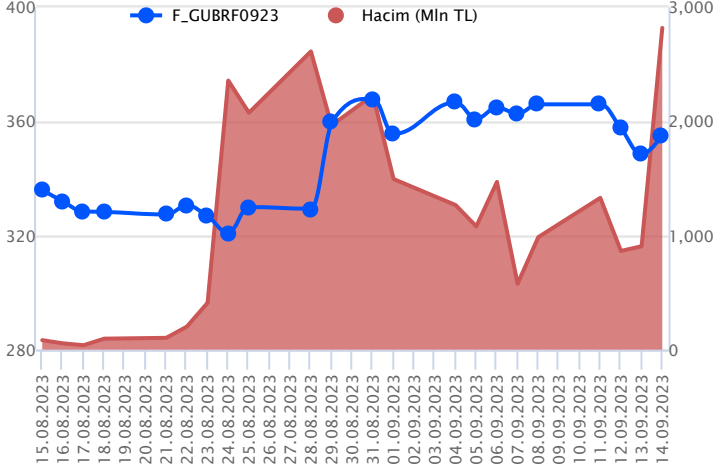


Ekim vadeli gram altın sözleşmesi dün 1720,00-1730,00 TL arasında dalgalanarak, günü yüzde 0,03 düşüyle 1728,24 TL uzlaşma fiyatından tamamladı. Spot piyasada saat 08:30 itibarıyla gram altın 1659 TL seviyesinde izleniyor. Ons altın 1915\$ ve Dolar/TL kuru 26,94 TL seviyesinde bulunuyor. Bugün Türkiye'de eylül ayı TCMB piyasa katılımcıları anketi yayınlanacak. ABD'de ağustos ayına yönelik kapasite kullanım oranı ve sanayi üretimi verileri takip edilecek. Sözleşmede olası oynaklığa karşı yatırımcıların aktif bir kar al/zarar durdur seviyesi belirleyerek hareket etmeleri daha sağlıklı olabilir.

Sözleşme	Vade Ayı	Son Uzlaşma	Önceki Uzlaşma	Değişim %	Günün Düşüğü	Günün Yükselişi	İşlem Adedi	İşlem Hacmi
PAY VADELİ SÖZLEŞMELERİNDE EN FAZLA İŞLEM GÖRENLER								
F_GUBRF0923	29.09.2023	354.790	347.610	2.1 %	346.260	357.300	80,256	2,819,851,083
F_ISCTR0923	29.09.2023	21.970	21.890	0.4 %	21.030	22.360	1,046,126	2,272,699,477
F_THYAO0923	29.09.2023	242.110	235.800	2.7 %	230.250	242.650	71,108	1,669,790,895

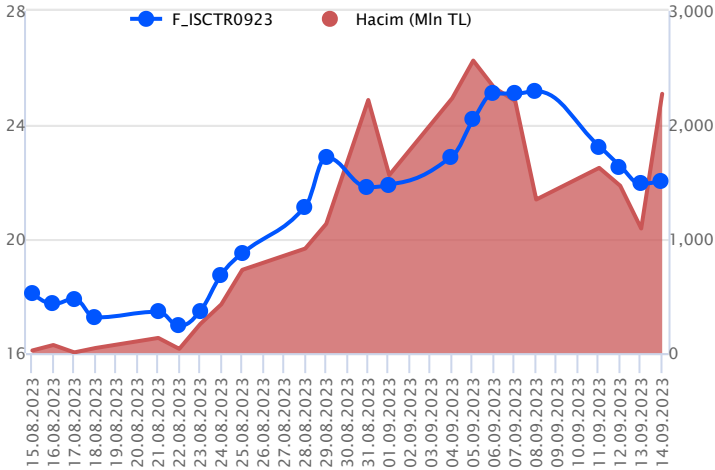
Pay vadeli sözleşmeleri, düşük teminatlarla yüksek tutarlı pozisyonlar almayı mümkün kılar. Pay vadeli sözleşmeleri ile ilgili daha detaylı bilgi almak için Gedik Yatırım VİOP Departmanı ile iletişime geçebilirsiniz.

F_GUBRF0923 Vadeli Kontratı



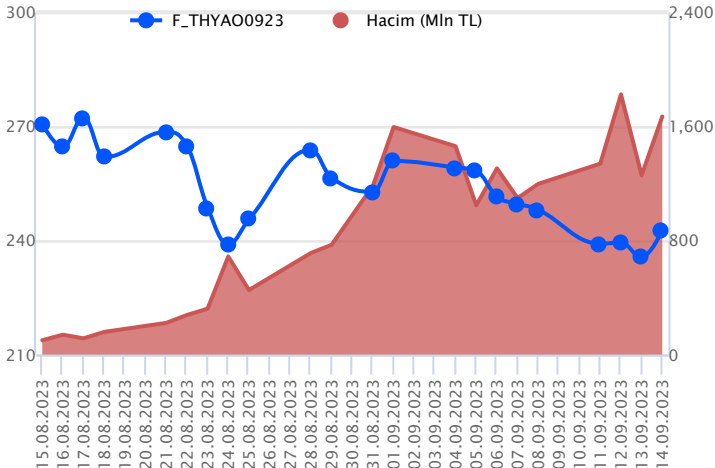
Eylül vadeli GUBRF pay sözleşmesi dün 346,26 TL ile 357,30 TL seviyeleri arasında dalgalanarak günü %2,07'lik yükselişle 354,78 TL uzlaşma fiyatından tamamladı. Hafta başından itibaren düzeltme eğilimlerinin hakim olduğu sözleşmede dün itibarıyla tepki yükselişleri izlendi. Haftanın son işlem gününde yükseliş eğilimlerinin devamı durumunda 357,30 TL seviyesi direnç olarak takip edilebilir. Yükseliş eğilimlerinin bu seviye üzerinde kalıcılık sağlaması durumunda ise 360,00 TL ve hafta başından itibaren yaşanan düşüşün %50 fibonacci düzeltme seviyesinin bulunduğu 362,46 TL seviyeleri direnç olarak gündeme gelebilir. Aşağı tarafta ise 353,06 TL seviyesi destek olup, bu seviye altında 346,27 TL ve 342,42 TL seviyesi destek noktası olarak takip edilebilir. Devamı düşüşlerde 339,28 TL seviyesi gündeme gelebilir.

F_ISCTR0923 Vadeli Kontratı



Eylül vadeli ISCTR pay sözleşmesi dün 21,03 TL ile 22,36 TL seviyeleri arasında dalgalanarak günü %0,37'lik yükselişle 21,97 TL uzlaşma fiyatından tamamladı. Sözleşmede gün içi volatilitenin oldukça yüksek seyrettiği bir günü geride bıraktık. Güne satıcılar başlayan sözleşmede gün içi çift yönlü fiyat hareketleri izlenmekle birlikte gün sonunda yataya yakın hafif alıcılı seyirler etkili oldu. Teknik görünümde sözleşmede 25,80 TL seviyesinden 21,03 TL'ye yaşanan düzeltme hareketinin fibonacci %23,6 düzeltme seviyesi 22,16 TL seviyesinden geçmekte olup, bu seviye üzerinde 22,36 TL ve 22,85 TL seviyeleri direnç noktaları olarak takip edilebilir. Sözleşmede fibonacci %50 düzeltme seviyesi ise 23,42 TL seviyesinden geçiyor. Düzeltme hareketlerinin tekrardan ağırlık kazanması durumunda ise 21,44 TL ve 21,03 TL seviyeleri destek noktaları olarak takip edilebilir. Olası düzeltme hareketinin 21,03 TL altında kalıcılık sağlaması durumunda ise satış baskısı artabilir.

F_THYAO0923 Vadeli Kontratı



Eylül vadeli THYAO pay sözleşmesi dün 230,25 TL ile 242,65 TL seviyeleri arasında dalgalanarak günü %2,68'lik yükselişle 242,11 TL uzlaşma fiyatından tamamladı. Son dönemde düzeltme eğilimlerinin hakim olduğu sözleşmede dün tepki yükselişleri izlendi. Günün ilk yarısında düzeltme hareketleri baskın kalmaya devam ederken, öğleden sonra saat 15:00'dan sonra gelen sert alıcılı seyirler ile birlikte sözleşme günü yükseliş eğiliminde tamamladı. Teknik görünümde sözleşmede 241,00 TL seviyesi üzerinde kalıcılık devam etmesi durumunda yukarıda 244,04 TL ve 247,36 TL seviyeleri direnç olarak takip edilebilir. Fiyatlamasının 241,00 TL altında tekrar sarkması durumunda 236,70 TL – 233,62 TL ve 230,26 TL seviyeleri sıralı destek noktaları olarak izlenebilir. Gün içi fiyatlamalarda volatilitenin arttığı sözleşmede yatırımcıların aktif bir stop loss stratejisine bağlı kalmalarının yararlı olacağını değerlendiriyoruz.

Dayanak Varlıkların Teknik Gösterge Görünümleri

20 Gün Ortalama/Fiyat Kesişmesi (YUKARI)

ALARK
KRDMD
ARCLK
FROTO
KCHOL

Güç Göstergeleri Olumlu

SKBNK
MGROS
SOKM

RSI ve Momentum göstergelerine göre olumlu olanlar

50 Gün Ortalama/Fiyat Kesişmesi (YUKARI)

AKSEN
EKGYO

MACD

SOKM ZAYIF SAT
TLREF ZAYIF SAT

20/50 Gün Ortalama Kesişmesi (YUKARI)

Bu şartları sağlayan dayanak varlık bulunmamaktadır.

Para Girişi Olan Dayanak Varlıklar

	Kapanış	İşlem Hacmi (Mln TL)
SISE	56.60	8,077.50417
THYAO	238.50	7,849.78108
TUPRS	144.50	5,509.03805
GUBRF	348.70	3,021.78847
BIMAS	273.90	2,051.16534

Yüksek Hacimliler

	İşlem Hacmi (Mln TL)
XU030	98,490.30
X10XB	44,470.34
XLBNK	21,735.51
SISE	8,077.50

20 Gün Ortalama/Fiyat Kesişmesi (AŞAĞI)

YKBNK

Güç Göstergeleri Zayıf

SASA
EUR/USD
ODAS

RSI ve Momentum göstergelerine göre zayıf olanlar

50 Gün Ortalama/Fiyat Kesişmesi (AŞAĞI)

Bu şartları sağlayan dayanak varlık bulunmamaktadır.

Göstergeleri Dipte Olanlar

ODAS
SASA
TTKOM
GBP/USD
DOHOL

CCI, RSI, Stochastics, Williams' %R , MFI ve DX göstergelerinin ortalaması en düşük olanlar

20/50 Gün Ortalama Kesişmesi (AŞAĞI)

Bu şartları sağlayan dayanak varlık bulunmamaktadır.

Para Çıkışı Olan Dayanak Varlıklar

	Kapanış	İşlem Hacmi (Mln TL)
Bu şartları sağlayan dayanak varlık bulunmamaktadır.		

Dayanak Varlıkların Teknik Gösterge Konumları

Kod	5 Günlük H.O	10 Günlük H.O	20 Günlük H.O	50 Günlük H.O	RSI	StochS	MACD	CCI
AEFES	SATIM	SATIM	ALIM	ALIM	SATIM	ALIM	SATIM	SATIM
AKBNK	SATIM	SATIM	SATIM	ALIM	SATIM	ALIM	SATIM	SATIM
AKSEN	SATIM	SATIM	SATIM	ALIM	SATIM	ALIM	SATIM	SATIM
ALARK	ALIM	ALIM	ALIM	ALIM	ALIM	SATIM	SATIM	ALIM
ARCLK	ALIM	ALIM	ALIM	ALIM	ALIM	SATIM	SATIM	ALIM
ASELS	ALIM	ALIM	ALIM	ALIM	SATIM	ALIM	ALIM	SATIM
ASTOR	SATIM	ALIM	ALIM	ALIM	SATIM	SATIM	SATIM	SATIM
BIMAS	ALIM	ALIM	ALIM	ALIM	ALIM	ALIM	SATIM	ALIM
CNH/TRY	ALIM	ALIM	ALIM	ALIM	ALIM	SATIM	ALIM	ALIM
DOHOL	SATIM	SATIM	SATIM	ALIM	SATIM	ALIM	SATIM	SATIM
ECILC	SATIM	ALIM	ALIM	ALIM	SATIM	ALIM	ALIM	SATIM
EKGYO	SATIM	SATIM	SATIM	ALIM	SATIM	ALIM	SATIM	SATIM
ENJSA	SATIM	SATIM	ALIM	ALIM	SATIM	ALIM	SATIM	SATIM
ENKAI	ALIM	ALIM	ALIM	ALIM	ALIM	ALIM	ALIM	SATIM
EREGL	SATIM	SATIM	SATIM	ALIM	SATIM	ALIM	SATIM	SATIM
EUR/TRY	SATIM	SATIM	SATIM	ALIM	SATIM	ALIM	SATIM	SATIM
EUR/USD	SATIM	SATIM	SATIM	SATIM	SATIM	ALIM	SATIM	SATIM
FROTO	ALIM	ALIM	ALIM	ALIM	ALIM	SATIM	SATIM	ALIM
GARAN	ALIM	SATIM	ALIM	ALIM	ALIM	SATIM	SATIM	ALIM
GBP/USD	SATIM	SATIM	SATIM	SATIM	SATIM	ALIM	SATIM	SATIM
GUBRF	SATIM	ALIM	ALIM	ALIM	SATIM	ALIM	SATIM	SATIM
HALKB	ALIM	ALIM	ALIM	ALIM	ALIM	SATIM	ALIM	ALIM
HEKTS	SATIM	SATIM	SATIM	SATIM	SATIM	ALIM	ALIM	SATIM
ISCTR	SATIM	SATIM	ALIM	ALIM	SATIM	ALIM	SATIM	SATIM
ISGYO	ALIM	ALIM	ALIM	ALIM	SATIM	ALIM	ALIM	SATIM
KARSN	SATIM	SATIM	SATIM	ALIM	SATIM	ALIM	SATIM	SATIM
KCHOL	SATIM	SATIM	ALIM	ALIM	SATIM	ALIM	SATIM	SATIM
KOZAA	ALIM	ALIM	ALIM	ALIM	ALIM	SATIM	ALIM	ALIM
KOZAL	ALIM	ALIM	ALIM	ALIM	SATIM	ALIM	ALIM	SATIM
KRDMD	ALIM	ALIM	ALIM	ALIM	ALIM	SATIM	SATIM	ALIM
MGROS	ALIM	ALIM	ALIM	ALIM	ALIM	SATIM	ALIM	ALIM
ODAS	SATIM	SATIM	SATIM	ALIM	SATIM	ALIM	SATIM	SATIM
OYAKC	ALIM	ALIM	ALIM	ALIM	SATIM	ALIM	ALIM	SATIM
PETKM	SATIM	SATIM	SATIM	ALIM	SATIM	ALIM	SATIM	SATIM
PGSUS	ALIM	SATIM	SATIM	ALIM	ALIM	SATIM	SATIM	ALIM
RUB/TRY	ALIM	ALIM	ALIM	ALIM	ALIM	ALIM	ALIM	ALIM
SAHOL	SATIM	SATIM	SATIM	ALIM	SATIM	ALIM	SATIM	SATIM
SASA	SATIM	SATIM	SATIM	SATIM	SATIM	ALIM	SATIM	SATIM
SISE	ALIM	ALIM	ALIM	ALIM	ALIM	SATIM	ALIM	ALIM
SKBNK	ALIM	ALIM	ALIM	ALIM	SATIM	ALIM	ALIM	SATIM
SOKM	SATIM	ALIM	ALIM	ALIM	SATIM	ALIM	SATIM	SATIM
TAVHL	SATIM	SATIM	SATIM	ALIM	SATIM	ALIM	SATIM	SATIM
TCELL	ALIM	ALIM	ALIM	ALIM	ALIM	ALIM	SATIM	ALIM
THYAO	ALIM	SATIM	SATIM	ALIM	ALIM	SATIM	SATIM	ALIM
TKFEN	ALIM	ALIM	ALIM	ALIM	ALIM	SATIM	ALIM	ALIM
TOASO	ALIM	ALIM	ALIM	ALIM	ALIM	ALIM	ALIM	SATIM
TSKB	SATIM	SATIM	ALIM	ALIM	SATIM	ALIM	SATIM	SATIM
TTKOM	SATIM	SATIM	ALIM	ALIM	SATIM	ALIM	SATIM	SATIM
TUPRS	ALIM	ALIM	ALIM	ALIM	ALIM	SATIM	SATIM	ALIM
USD/TRY	ALIM	ALIM	ALIM	ALIM	ALIM	SATIM	ALIM	ALIM
VAKBN	SATIM	SATIM	ALIM	ALIM	SATIM	ALIM	SATIM	SATIM
VESTL	SATIM	SATIM	ALIM	ALIM	SATIM	ALIM	SATIM	SATIM
X10XB	ALIM	ALIM	ALIM	ALIM	SATIM	SATIM	SATIM	SATIM
XAU/TRY	SATIM	SATIM	SATIM	ALIM	SATIM	ALIM	SATIM	SATIM
XAU/USD	SATIM	SATIM	SATIM	SATIM	SATIM	ALIM	SATIM	SATIM
XLBNK	SATIM	SATIM	ALIM	ALIM	SATIM	ALIM	SATIM	SATIM
XSD25	ALIM	ALIM	ALIM	ALIM	SATIM	ALIM	SATIM	SATIM
XU030	SATIM	ALIM	ALIM	ALIM	SATIM	ALIM	SATIM	SATIM
YKBNK	SATIM	SATIM	SATIM	ALIM	SATIM	ALIM	SATIM	SATIM

Kod	Destek 3	Destek 2	Destek 1	Kapanış	Pivot	Direnç 1	Direnç 2	Direnç 3
DESTEKLER				DİRENÇLER				
F_AEFES0923	100.29	102.42	105.79	109.16	107.92	111.29	113.42	116.79
F_AEFES1023	104.33	106.10	109.66	113.21	111.43	114.99	116.76	120.32
F_AKBNK0923	27.71	28.14	28.69	29.25	29.12	29.67	30.10	30.65
F_AKBNK1023	28.69	29.10	29.62	30.15	30.03	30.55	30.96	31.48
F_AKSEN0923	35.71	36.54	37.89	39.24	38.72	40.07	40.90	42.25
F_AKSEN1023	37.18	37.89	39.27	40.65	39.98	41.36	42.07	43.45
F_ALARK0923	114.06	117.25	123.61	129.96	126.80	133.16	136.35	142.71
F_ALARK1023	117.87	121.12	127.51	133.90	130.76	137.15	140.40	146.79
F_ARCLK0923	148.73	151.33	156.36	161.40	158.96	163.99	166.59	171.62
F_ARCLK1023	152.97	155.37	160.19	165.00	162.59	167.41	169.81	174.63
F_ASELS0923N1	38.13	39.13	41.11	43.10	42.11	44.09	45.09	47.07
F_ASELS1023N1	39.72	40.51	42.11	43.70	42.90	44.50	45.29	46.89
F_ASTOR0923	122.19	125.55	131.70	137.85	135.06	141.21	144.57	150.72
F_ASTOR1023	123.51	126.86	132.49	138.11	135.84	141.47	144.82	150.45
F_BIMAS0923	261.00	264.69	270.52	276.35	274.21	280.04	283.73	289.56
F_BIMAS1023	269.11	272.44	278.40	284.36	281.73	287.69	291.02	296.98
F_CNHTRY0923	3.73	3.75	3.75	3.76	3.76	3.77	3.78	3.79
F_DOHOL0923	12.64	12.91	13.36	13.81	13.63	14.08	14.35	14.80
F_DOHOL1023	13.11	13.36	13.82	14.29	14.07	14.53	14.78	15.24
F_ECILC0923	49.29	50.63	52.76	54.88	54.10	56.23	57.57	59.70
F_ECILC1023	51.72	52.65	54.31	55.96	55.24	56.90	57.83	59.49
F_EKGYO0923	8.05	8.19	8.47	8.75	8.61	8.89	9.03	9.31
F_EKGYO1023	8.28	8.44	8.69	8.95	8.85	9.10	9.26	9.51
F_ENJSA0923	48.49	49.49	51.28	53.07	52.28	54.07	55.07	56.86
F_ENJSA1023	50.36	51.25	52.96	54.66	53.85	55.56	56.45	58.16
F_ENKAI0923	35.26	36.14	37.11	38.09	37.99	38.96	39.84	40.81
F_ENKAI1023	36.24	37.14	38.21	39.27	39.11	40.18	41.08	42.15
F_EREGL0923	42.05	42.63	43.80	44.96	44.38	45.55	46.13	47.30
F_EREGL1023	43.40	44.02	45.17	46.33	45.79	46.94	47.56	48.71
F_EURTRY0923	28.56	28.82	28.97	29.12	29.23	29.38	29.64	29.79
F_EURTRY1023	29.90	29.95	30.00	30.04	30.05	30.10	30.15	30.20
F_EURUSD0923	1.06	1.06	1.07	1.07	1.07	1.07	1.08	1.08
F_EURUSD1023	1.06	1.06	1.07	1.07	1.07	1.08	1.08	1.08
F_FROTO0923	840.77	857.41	890.71	924.00	907.35	940.65	957.29	990.59
F_FROTO1023	864.83	881.41	914.59	947.76	931.17	964.35	980.93	1,014.11
F_GARAN0923	47.41	48.23	49.86	51.48	50.68	52.31	53.13	54.76
F_GARAN1023	49.29	50.03	51.43	52.82	52.17	53.57	54.31	55.71
F_GBPUSD0923	1.24	1.24	1.24	1.24	1.24	1.25	1.25	1.25
F_GBPUSD1023	1.24	1.24	1.24	1.25	1.25	1.25	1.25	1.25
F_GUBRF0923	337.55	341.90	348.59	355.27	352.94	359.63	363.98	370.67
F_GUBRF1023	349.18	353.63	360.34	367.04	364.79	371.50	375.95	382.66
F_HALKB0923	14.98	15.27	15.83	16.40	16.12	16.68	16.97	17.53
F_HALKB1023	15.49	15.76	16.28	16.81	16.55	17.07	17.34	17.86
F_HEKTS0923	22.61	23.46	24.44	25.41	25.29	26.27	27.12	28.10
F_HEKTS1023	23.18	24.06	25.08	26.09	25.96	26.98	27.86	28.88
F_ISCTR0923	19.94	20.48	21.27	22.05	21.81	22.60	23.14	23.93
F_ISCTR1023	20.64	21.16	21.92	22.67	22.44	23.20	23.72	24.48
F_ISGYO0923	21.15	21.52	22.12	22.72	22.49	23.09	23.46	24.06
F_ISGYO1023	21.77	22.15	22.69	23.23	23.07	23.61	23.99	24.53
F_KARSN0923	11.04	11.25	11.57	11.90	11.78	12.10	12.31	12.63
F_KARSN1023	11.49	11.66	11.98	12.31	12.15	12.47	12.64	12.96
F_KCHOL0923	135.68	137.20	140.24	143.28	141.76	144.80	146.32	149.36
F_KCHOL1023	140.13	141.61	144.59	147.56	146.07	149.05	150.53	153.51
F_KOZAA0923	61.38	63.38	67.15	70.93	69.15	72.92	74.92	78.69
F_KOZAA1023	63.45	65.42	69.05	72.67	71.02	74.65	76.62	80.25
F_KOZAL0923	28.78	29.42	30.63	31.85	31.27	32.48	33.12	34.33
F_KOZAL1023	29.64	30.26	31.52	32.77	32.14	33.40	34.02	35.28
F_KRDMD0923	24.41	24.88	25.82	26.76	26.29	27.23	27.70	28.64
F_KRDMD1023	25.24	25.68	26.58	27.47	27.02	27.92	28.36	29.26
F_MGROS0923	360.50	368.40	384.20	400.00	392.10	407.90	415.80	431.60
F_MGROS1023	371.20	378.75	393.61	408.46	401.16	416.02	423.57	438.43
F_ODAS0923	10.20	10.47	10.90	11.33	11.17	11.60	11.87	12.30
F_ODAS1023	10.57	10.83	11.25	11.67	11.51	11.93	12.19	12.61
F_OYAKC0923	67.66	69.53	71.65	73.76	73.52	75.64	77.51	79.63
F_OYAKC1023	69.88	71.69	73.81	75.92	75.62	77.74	79.55	81.67
F_PETKM0923	18.66	18.95	19.47	19.99	19.76	20.28	20.57	21.09

Kod	Destek 3	Destek 2	Destek 1	Kapanış	Pivot	Direnç 1	Direnç 2	Direnç 3
	DESTEKLER				DİRENÇLER			
F_PETKM1023	19.26	19.55	20.04	20.53	20.33	20.82	21.11	21.60
F_PGSUS0923	804.73	816.55	839.27	862.00	851.09	873.81	885.63	908.35
F_PGSUS1023	827.37	838.92	861.14	883.36	872.69	894.91	906.46	928.68
F_RUBTRY0923	0.29	0.29	0.29	0.29	0.29	0.29	0.29	0.29
F_SAHOL0923	57.89	58.56	59.90	61.24	60.57	61.91	62.58	63.92
F_SAHOL1023	59.77	60.45	61.75	63.05	62.43	63.73	64.41	65.71
F_SASA0923	44.42	46.38	48.27	50.15	50.23	52.12	54.08	55.97
F_SASA1023	44.95	47.12	49.03	50.95	51.20	53.11	55.28	57.19
F_SISE0923	53.68	54.47	55.93	57.40	56.72	58.18	58.97	60.43
F_SISE1023	55.17	55.99	57.60	59.21	58.42	60.03	60.85	62.46
F_SKBK0923	4.83	5.08	5.31	5.55	5.56	5.79	6.04	6.27
F_SKBK1023	5.02	5.25	5.49	5.72	5.72	5.96	6.19	6.43
F_SOKM0923	57.52	59.11	62.06	65.00	63.65	66.60	68.19	71.14
F_SOKM1023	59.54	61.16	64.02	66.88	65.64	68.50	70.12	72.98
F_TAVHL0923	111.24	114.37	119.09	123.80	122.22	126.94	130.07	134.79
F_TAVHL1023	115.43	118.37	122.70	127.03	125.64	129.97	132.91	137.24
F_TCELL0923	55.84	56.87	58.93	60.99	59.96	62.02	63.05	65.11
F_TCELL1023	57.43	58.48	60.56	62.65	61.61	63.69	64.74	66.82
F_THYAO0923	221.93	226.09	234.33	242.57	238.49	246.73	250.89	259.13
F_THYAO1023	228.89	233.04	241.36	249.67	245.51	253.83	257.98	266.30
F_TKFEN0923	46.23	47.91	50.48	53.04	52.16	54.73	56.41	58.98
F_TKFEN1023	48.13	49.68	52.14	54.59	53.69	56.15	57.70	60.16
F_TOASO0923	284.81	289.51	298.58	307.65	303.28	312.35	317.05	326.12
F_TOASO1023	295.91	299.96	307.89	315.83	311.94	319.87	323.92	331.85
F_TSKB0923	6.62	6.85	7.12	7.39	7.35	7.62	7.85	8.12
F_TSKB1023	6.84	7.07	7.33	7.59	7.56	7.82	8.05	8.31
F_TTKOM0923	23.40	23.96	24.84	25.71	25.40	26.28	26.84	27.72
F_TTKOM1023	24.26	24.80	25.63	26.47	26.17	27.00	27.54	28.37
F_TUPRS0923	125.95	128.72	133.86	138.99	136.63	141.77	144.54	149.68
F_TUPRS1023	129.35	132.18	137.55	142.93	140.38	145.75	148.58	153.95
F_USDTRY0923	27.18	27.20	27.24	27.27	27.26	27.29	27.32	27.35
F_USDTRY1023	27.84	27.88	27.94	28.00	27.99	28.04	28.09	28.14
F_VAKBN0923	13.20	13.39	13.78	14.16	13.97	14.36	14.55	14.94
F_VAKBN1023	13.63	13.82	14.17	14.51	14.36	14.71	14.90	15.25
F_VESTL0923	60.02	61.32	63.89	66.47	65.19	67.76	69.06	71.63
F_VESTL1023	62.26	63.48	65.91	68.33	67.13	69.56	70.78	73.21
F_X10XB1023	10,235.92	10,400.83	10,730.67	11,060.50	10,895.58	11,225.42	11,390.33	11,720.17
F_X10XB1223	11,766.00	11,766.00	11,766.00	11,766.00	11,766.00	11,766.00	11,766.00	11,766.00
F_XAUTRYM1023	1,711.47	1,715.74	1,721.47	1,727.21	1,725.74	1,731.47	1,735.74	1,741.47
F_XAUTRYM1223	1,828.28	1,833.48	1,843.84	1,854.19	1,849.04	1,859.40	1,864.60	1,874.96
F_XAUUSD1023	1,907.77	1,911.43	1,917.67	1,923.90	1,921.33	1,927.57	1,931.23	1,937.47
F_XAUUSD1223	1,926.03	1,930.57	1,935.28	1,940.00	1,939.82	1,944.53	1,949.07	1,953.78
F_XLBNK1023	6,724.83	6,820.17	6,987.08	7,154.00	7,082.42	7,249.33	7,344.67	7,511.58
F_XLBNK1223	7,088.33	7,179.67	7,317.33	7,455.00	7,408.67	7,546.33	7,637.67	7,775.33
F_XSD251223	5,186.25	5,986.50	6,693.25	7,400.00	7,493.50	8,200.25	9,000.50	9,707.25
F_XU0301023	8,279.67	8,406.08	8,650.67	8,895.25	8,777.08	9,021.67	9,148.08	9,392.67
F_XU0301223	8,777.00	8,893.50	9,126.50	9,359.50	9,243.00	9,476.00	9,592.50	9,825.50
F_YKBNK0923	15.60	15.79	16.12	16.44	16.31	16.64	16.83	17.16
F_YKBNK1023	16.05	16.26	16.59	16.93	16.80	17.13	17.34	17.67

Sözleşme Kodu	Vade Ayı	Uzlaşma Fiyatı	Önceki Uzlaşma Fiyatı	Değişim	Değişim Puan	Gün İçi Yüksek	Gün İçi Düşük	İşlem Miktarı	İşlem Hacim	Açık Pozisyon	Açık Pozisyon Değişimi	Vadeye Kalan Gün Sayısı	Takasbank Başlangıç Teminatı %
ENDEKS KONTRATLARI													
F_XU0300224	29.02.2024	9,767.50	9,652.75	1.19 %	114.75	9,799.25	9,466.00	100.00	9,642,957.50	271.00	-8.00	168	16
F_XU0301023	31.10.2023	8,875.00	8,739.50	1.55 %	135.50	8,903.50	8,532.50	301,042.00	26,146,402,772.50	184,025.00	-412.00	47	16
F_XU0301223	29.12.2023	9,331.75	9,216.00	1.26 %	115.75	9,359.50	9,010.00	2,383.00	218,289,842.50	2,456.00	146.00	106	16
DÖVİZ KONTRATLARI													
F_CNHTRY0923	29.09.2023	3.7731	3.7731	0.00 %	0.00	3.7769	3.7582	6	226,383	1	-4	15	14
F_CNHTRY1023	31.10.2023	0.0000	0.0000		0.00	0.0000	0.0000					47	14
F_EURTRY0923	29.09.2023	29.1210	29.3359	-0.73 %	-0.21	29.4964	29.0869	765	22,374,047	13,188	-227	15	16
F_EURTRY1023	31.10.2023	30.0379	30.1039	-0.22 %	-0.07	30.1000	30.0000	23	690,872	3,335	6	47	16
F_EURUSD0923	29.09.2023	1.0685	1.0758	-0.68 %	-0.01	1.0766	1.0677	6,712	193,473,444	57,097	1,489	15	4
F_EURUSD1023	31.10.2023	1.0709	1.0777	-0.63 %	-0.01	1.0780	1.0697	456	13,173,842	4,799	148	47	4
F_GBPUSD0923	29.09.2023	1.2459	1.2487	-0.22 %	0.00	1.2470	1.2430	25	837,940	155	21	15	5
F_GBPUSD1023	31.10.2023	1.2453	1.2504	-0.41 %	-0.01	1.2458	1.2450	28	938,036	57	25	47	5
F_RUBTRY0923	29.09.2023	0.2939	0.2939	0.00 %	0.00	0.2939	0.2939	1	29,390	0	-1	15	21
F_RUBTRY1023	31.10.2023	0.0000	0.0000		0.00	0.0000	0.0000					47	21
F_USDTRY0923	29.09.2023	27.2735	27.2726	0.00 %	0.00	27.2836	27.2257	60,103	1,638,026,856	1,027,567	-30,522	15	15
F_USDTRY1023	31.10.2023	28.0100	27.9860	0.09 %	0.02	28.0289	27.9279	51,199	1,432,104,444	715,738	33,705	47	15
F_P_USDTRY0923	29.09.2023	0.0000	0.0000		0.00	0.0000	0.0000					15	16
F_P_USDTRY1023	31.10.2023	0.0000	0.0000		0.00	0.0000	0.0000					47	16
KIYMETLİ MADEN KONTRATLARI													
F_XAUTRYM1023	31.10.2023	1,728.240	1,728.770	-0.03 %	-0.53	1,730.000	1,720.000	63,304	109,155,822	1,252,463	-7,350	47	15
F_XAUTRYM1223	29.12.2023	1,854.080	1,848.460	0.30 %	5.62	1,854.250	1,838.690	6,437	11,885,074	84,336	579	106	15
F_XAUUSD1023	31.10.2023	1,922.950	1,928.350	-0.28 %	-5.40	1,925.000	1,915.100	9,715	501,961,500	62,471	-2,773	47	8
F_XAUUSD1223	29.12.2023	1,943.000	1,948.000	-0.26 %	-5.00	1,944.350	1,935.100	918	47,915,234	5,749	-3	106	8
PAY VADELİ													
F_AEFES0923	29.09.2023	109.710	109.430	0.26 %	0.28	110.050	104.550	7,525	80,761,591	14,736	370	15	16
F_AEFES1023	31.10.2023	113.170	112.390	0.69 %	0.78	113.210	107.880	260	2,879,510	792	67	47	16
F_AKBNK0923	29.09.2023	29.190	29.620	-1.45 %	-0.43	29.540	28.560	391,740	1,137,815,821	594,073	12,374	15	17
F_AKBNK1023	31.10.2023	30.090	30.570	-1.57 %	-0.48	30.430	29.500	16,865	50,420,464	20,068	5,890	47	17
F_AKSEN0923	29.09.2023	39.400	38.280	2.93 %	1.12	39.550	37.370	22,755	87,357,419	39,181	-1,317	15	15
F_AKSEN1023	31.10.2023	40.560	39.450	2.81 %	1.11	40.690	38.600	1,102	4,369,675	3,295	339	47	15
F_ALARK0923	29.09.2023	129.400	121.780	6.26 %	7.62	130.000	120.450	35,131	437,919,329	34,826	3,921	15	15
F_ALARK1023	31.10.2023	133.640	125.640	6.37 %	8.00	134.010	124.370	4,094	52,898,262	9,381	1,600	47	15
F_ARCLK0923	29.09.2023	161.350	156.920	2.82 %	4.43	161.550	153.920	13,889	218,786,948	12,602	-458	15	17
F_ARCLK1023	31.10.2023	164.900	160.960	2.45 %	3.94	165.000	157.780	456	7,324,676	734	-9	47	17
F_ASELS0923N1	29.09.2023	42.490	41.940	1.31 %	0.55	43.100	40.120	61,788	507,851,208	73,901	-4,517	15	16
F_ASELS1023N1	31.10.2023	43.540	43.050	1.14 %	0.49	43.700	41.310	2,736	23,190,272	4,291	251	47	16
F_ASTOR0923	29.09.2023	137.480	136.060	1.04 %	1.42	138.420	128.910	26,887	358,072,320	17,270	-1,128	15	19
F_ASTOR1023	31.10.2023	137.960	136.440	1.11 %	1.52	139.200	130.220	2,301	30,813,785	2,237	51	47	19
F_BIMAS0923	29.09.2023	277.310	274.350	1.08 %	2.96	277.900	268.380	20,425	557,446,130	16,286	2,749	15	16
F_BIMAS1023	31.10.2023	284.610	281.510	1.10 %	3.10	285.060	275.770	561	15,728,572	1,994	32	47	16
F_DOHOL0923	29.09.2023	13.850	13.750	0.73 %	0.10	13.900	13.180	286,745	387,638,195	423,840	-50,054	15	16
F_DOHOL1023	31.10.2023	14.290	14.230	0.42 %	0.06	14.310	13.600	7,890	10,986,875	10,117	-902	47	16
F_ECILC0923	29.09.2023	54.760	54.590	0.31 %	0.17	55.450	51.980	17,712	94,525,468	17,186	886	15	17
F_ECILC1023	31.10.2023	56.060	55.920	0.25 %	0.14	56.180	53.590	486	2,663,010	734	-53	47	17
F_EKGYO0923	29.09.2023	8.720	8.630	1.04 %	0.09	8.750	8.330	721,423	613,163,254	744,554	32,002	15	18
F_EKGYO1023	31.10.2023	8.950	8.910	0.45 %	0.04	9.000	8.590	18,879	16,514,280	56,784	3,453	47	18
F_ENJSA0923	29.09.2023	53.080	52.630	0.86 %	0.45	53.280	50.490	31,967	164,693,379	71,438	1,804	15	16
F_ENJSA1023	31.10.2023	54.610	54.250	0.66 %	0.36	54.750	52.150	2,099	11,143,590	16,284	60	47	16
F_ENKAI0923	29.09.2023	38.090	37.550	1.44 %	0.54	38.860	37.010	172,814	659,085,867	95,109	-4,153	15	17
F_ENKAI1023	31.10.2023	39.280	38.750	1.37 %	0.53	40.020	38.050	12,790	50,427,877	12,070	4,526	47	17
F_EREGL0923	29.09.2023	44.810	44.650	0.36 %	0.16	44.970	43.220	181,129	795,689,845	383,892	-16,594	15	17
F_EREGL1023	31.10.2023	46.220	45.880	0.74 %	0.34	46.400	44.630	12,879	58,450,003	38,214	7,218	47	17
F_FROTO0923	29.09.2023	923.410	884.690	4.38 %	38.72	924.000	874.060	4,803	431,152,626	3,228	196	15	17
F_FROTO1023	31.10.2023	945.160	908.640	4.02 %	36.52	947.760	898.000	217	19,963,543	413	19	47	17
F_GARAN0923	29.09.2023	51.370	50.000	2.74 %	1.37	51.510	49.060	137,896	689,326,175	147,783	1,069	15	20
F_GARAN1023	31.10.2023	52.760	51.570	2.31 %	1.19	52.920	50.780	7,833	40,475,685	6,764	-135	47	20
F_GUBRF0923	29.09.2023	354.790	347.610	2.07 %	7.18	357.300	346.260	80,256	2,819,851,083	141,851	-2,092	15	18
F_GUBRF1023	31.10.2023	366.710	359.810	1.92 %	6.90	369.250	358.090	4,451	161,538,927	6,612	506	47	18
F_HALKB0923	29.09.2023	16.360	15.930	2.70 %	0.43	16.400	15.550	362,588	576,501,873	364,285	44,097	15	19
F_HALKB1023	31.10.2023	16.740	16.410	2.01 %	0.33	16.810	16.020	5,583	9,127,779	6,616	-553	47	19
F_HEKTS0923	29.09.2023	25.420	25.350	0.28 %	0.07	26.150	24.320	113,469	286,671,013	103,796	1,350	15	18
F_HEKTS1023	31.10.2023	26.040	26.080	-0.15 %	-0.04	26.850	24.950	4,029	10,441,995	12,575	601	47	18
F_ISCTR0923	29.09.2023	21.970	21.890	0.37 %	0.08	22.360	21.030	1,046,126	2,272,699,477	630,658	-100,056	15	17
F_ISCTR1023	31.10.2023	22.640	22.590	0.22 %	0.05	22.970	21.690	36,804	82,424,828	45,836	12,913	47	17
F_ISGYO0923	29.09.2023	22.670	22.660	0.04 %	0.01	22.860	21.890	69,602	155,523,465	150,292	3,572	15	18
F_ISGYO1023	31.10.2023	23.220	23.340	-0.51 %	-0.12	23.450	22.530	6,756	15,492,121	3,420	-752	47	18

Sözleşme Kodu	Vade Ayı	Uzlaşma Fiyatı	Önceki Uzlaşma Fiyatı	Değişim	Değişim Puan	Gün İçi Yüksek	Gün İçi Düşük	İşlem Miktarı	İşlem Hacim	Açık Pozisyon	Açık Pozisyon Değişimi	Vadeye Kalan Gün Sayısı	Takasbank Başlangıç Teminatı %
PAY VADELİ													
F_KARSN0923	29.09.2023	11.930	11.970	-0.33 %	-0.04	11.980	11.450	83,821	97,986,522	84,240	5,240	15	17
F_KARSN1023	31.10.2023	12.300	12.360	-0.49 %	-0.06	12.310	11.820	1,451	1,749,304	5,180	16	47	17
F_KCHOL0923	29.09.2023	143.040	141.470	1.11 %	1.57	143.280	138.720	42,685	599,764,983	74,866	542	15	17
F_KCHOL1023	31.10.2023	147.380	145.310	1.42 %	2.07	147.560	143.100	4,502	65,162,146	25,821	124	47	17
F_KOZAA0923	29.09.2023	70.850	66.720	6.19 %	4.13	71.140	65.370	72,584	490,522,250	86,167	382	15	16
F_KOZAA1023	31.10.2023	72.710	68.620	5.96 %	4.09	73.000	67.400	2,806	19,516,725	1,945	-138	47	16
F_KOZAL0923	29.09.2023	31.740	30.930	2.62 %	0.81	31.900	30.050	231,327	710,173,806	179,598	-20,870	15	18
F_KOZAL1023	31.10.2023	32.670	31.730	2.96 %	0.94	32.770	30.890	8,042	25,392,052	16,423	1,013	47	18
F_KRDMD0923	29.09.2023	26.720	26.160	2.14 %	0.56	26.760	25.350	200,179	519,612,219	352,850	25,364	15	18
F_KRDMD1023	31.10.2023	27.400	26.960	1.63 %	0.44	27.470	26.130	5,448	14,580,437	13,751	310	47	18
F_MGROS0923	29.09.2023	398.490	393.520	1.26 %	4.97	400.000	376.300	5,203	200,351,130	5,500	-75	15	18
F_MGROS1023	31.10.2023	405.930	404.310	0.40 %	1.62	408.720	386.310	162	6,401,151	206	4	47	18
F_ODAS0923	29.09.2023	11.310	11.370	-0.53 %	-0.06	11.440	10.740	620,856	690,400,138	1,191,234	-118,972	15	18
F_ODAS1023	31.10.2023	11.670	11.750	-0.68 %	-0.08	11.770	11.090	12,130	13,868,865	37,102	2,383	47	18
F_OYAKC0923	29.09.2023	73.670	74.350	-0.91 %	-0.68	75.400	71.410	42,180	309,781,135	45,095	-2,760	15	18
F_OYAKC1023	31.10.2023	75.910	76.500	-0.77 %	-0.59	77.440	73.510	2,145	16,165,142	3,094	585	47	18
F_PETKM0923	29.09.2023	19.970	19.900	0.35 %	0.07	20.050	19.240	325,419	639,146,878	637,991	-30,090	15	16
F_PETKM1023	31.10.2023	20.540	20.510	0.15 %	0.03	20.620	19.840	4,475	9,051,051	25,890	277	47	16
F_PGSUS0923	29.09.2023	861.660	852.290	1.10 %	9.37	862.900	828.360	5,021	424,415,040	6,189	11	15	17
F_PGSUS1023	31.10.2023	883.050	876.690	0.73 %	6.36	884.240	850.470	159	13,820,249	643	3	47	17
F_SAHOL0923	29.09.2023	61.210	60.220	1.64 %	0.99	61.240	59.230	93,283	561,464,318	202,991	6,684	15	15
F_SAHOL1023	31.10.2023	63.060	61.950	1.79 %	1.11	63.110	61.130	6,771	42,030,038	66,531	892	47	15
F_SASA0923	29.09.2023	49.980	50.130	-0.30 %	-0.15	52.200	48.350	130,244	648,342,204	81,842	7,896	15	19
F_SASA1023	31.10.2023	50.870	51.210	-0.66 %	-0.34	53.360	49.280	6,291	31,955,179	7,712	2,262	47	19
F_SISE0923	29.09.2023	57.430	56.120	2.33 %	1.31	57.500	55.250	219,248	1,230,663,462	192,685	4,911	15	17
F_SISE1023	31.10.2023	59.160	57.770	2.41 %	1.39	59.240	56.810	12,585	72,668,539	23,704	1,552	47	17
F_SKBK0923	29.09.2023	5.540	5.610	-1.25 %	-0.07	5.800	5.320	984,980	540,875,971	602,263	-76,845	15	19
F_SKBK1023	31.10.2023	5.710	5.750	-0.70 %	-0.04	5.960	5.490	31,574	17,836,537	30,858	3,459	47	19
F_SOKM0923	29.09.2023	64.990	64.850	0.22 %	0.14	65.250	60.710	28,583	179,652,366	23,584	-529	15	17
F_SOKM1023	31.10.2023	66.980	66.700	0.42 %	0.28	67.260	62.780	2,983	19,189,542	6,155	1,003	47	17
F_TAVHL0923	29.09.2023	123.100	121.810	1.06 %	1.29	125.360	117.510	31,328	379,505,098	35,330	2,217	15	17
F_TAVHL1023	31.10.2023	126.950	125.550	1.12 %	1.40	128.580	121.310	2,296	28,519,030	9,268	268	47	17
F_TCELL0923	29.09.2023	60.890	60.150	1.23 %	0.74	60.990	57.900	80,753	478,483,120	122,003	-8,184	15	16
F_TCELL1023	31.10.2023	62.520	61.610	1.48 %	0.91	62.650	59.520	2,063	12,592,240	7,680	448	47	16
F_THYAO0923	29.09.2023	242.110	235.800	2.68 %	6.31	242.650	230.250	71,108	1,669,790,895	74,182	-157	15	16
F_THYAO1023	31.10.2023	249.030	242.730	2.60 %	6.30	249.670	237.200	6,054	146,113,696	11,865	1,416	47	16
F_TKFEN0923	29.09.2023	52.990	51.610	2.67 %	1.38	53.850	49.600	86,246	450,166,055	123,659	1,652	15	16
F_TKFEN1023	31.10.2023	54.520	53.090	2.69 %	1.43	55.250	51.240	2,322	12,502,874	3,896	308	47	16
F_TOASO0923	29.09.2023	307.360	300.720	2.21 %	6.64	307.980	294.210	15,338	460,566,013	32,684	934	15	15
F_TOASO1023	31.10.2023	315.770	311.150	1.48 %	4.62	315.980	304.000	765	23,626,883	3,237	242	47	15
F_TSKB0923	29.09.2023	7.370	7.560	-2.51 %	-0.19	7.580	7.080	180,725	132,507,826	193,564	-12,528	15	20
F_TSKB1023	31.10.2023	7.590	7.780	-2.44 %	-0.19	7.790	7.300	2,746	2,063,668	6,767	89	47	20
F_TTKOM0923	29.09.2023	25.630	25.880	-0.97 %	-0.25	25.970	24.530	156,215	393,846,428	271,573	-754	15	19
F_TTKOM1023	31.10.2023	26.440	26.670	-0.86 %	-0.23	26.700	25.330	5,124	13,210,193	14,528	2,658	47	19
F_TUPRS0923	29.09.2023	139.120	134.680	3.30 %	4.44	139.410	131.500	51,374	691,586,155	54,106	3,326	15	16
F_TUPRS1023	31.10.2023	142.900	137.450	3.97 %	5.45	143.200	135.000	2,838	39,170,448	4,807	505	47	16
F_VAKBN0923	29.09.2023	14.120	14.130	-0.07 %	-0.01	14.170	13.590	143,579	199,970,729	275,156	-8,045	15	19
F_VAKBN1023	31.10.2023	14.560	14.570	-0.07 %	-0.01	14.560	14.020	2,011	2,889,842	10,126	360	47	19
F_VESTL0923	29.09.2023	66.430	65.140	1.98 %	1.29	66.480	62.610	31,896	205,587,553	80,166	-1,339	15	16
F_VESTL1023	31.10.2023	68.220	67.190	1.53 %	1.03	68.360	64.710	1,991	13,206,238	4,805	756	47	16
F_YKBK0923	29.09.2023	16.420	16.610	-1.14 %	-0.19	16.510	15.990	742,658	1,206,891,405	984,094	206	15	18
F_YKBK1023	31.10.2023	16.910	17.120	-1.23 %	-0.21	17.000	16.460	20,993	35,225,682	38,149	5,613	47	18

*Takasbank pozisyon limitlerine ulaşmak için [tıklayınız.](#)

**Gedik Yatırım Menkul Değerler A.Ş. - Yatırım Danışmanlığı Birimi**

Ünvan : Gedik Yatırım Menkul Değerler A.Ş.

Adres : Altayçeşme Mah. Çamlı Sok. Ofis Park Maltepe No:21/4 Kat:10-11-12 Maltepe/İstanbul

Tel : (0216) 453 0053

E-Posta : vadeli@gedik.com

***Gedik Yatırım VİOP Bülteni, Genel Yatırım Tavsiyesi Kapsamında Yatırım Danışmanlığı Birimi Tarafından Hazırlanmaktadır.**

YASAL UYARI

Burada yer alan bilgiler Gedik Yatırım tarafından bilgilendirme amacıyla hazırlanmıştır. Yatırım sinyal, bilgi, yorum ve tavsiyeleri yatırım danışmanlığı kapsamında değildir. Yatırım danışmanlığı hizmeti; aracı kurumlar, portföy yönetim şirketleri, mevduat kabul etmeyen bankalar ile müşteri arasında imzalanacak yatırım danışmanlığı sözleşmesi çerçevesinde sunulmaktadır. Burada yer alan sinyal, yorum ve tavsiyeler, herhangi bir yatırım aracının alım satım önerisi ya da getiri vaadi olarak yorumlanmamalıdır. Bu görüşler mali durumunuz ile risk ve getiri tercihlerinize uygun olmayabilir ve sadece burada yer alan bilgilere ve sinyallere dayanarak yatırım kararı verilmesi beklentilerinize uygun sonuçlar doğurmayabilir. Burada yer alan sinyaller, fiyatlar, veriler ve bilgilerin tam ve doğru olduğu garanti edilemez; içerik, haber verilmeksizin değiştirilebilir. Tüm sinyal ve veriler, Gedik Yatırım tarafından güvenilir olduğuna inanılan kaynaklardan alınmıştır. Bu sinyal ve kaynakların kullanılması nedeni ile ortaya çıkabilecek hatalardan ve zararlardan Gedik Yatırım sorumlu değildir.

Genel Müdürlük

Altayçeşme Mah. Çamlı Sok. Ofis Park Maltepe No:21/4 Kat:10-11-12 Maltepe/İstanbul/Türkiye Tel: (0216) 453 00 00 (pbx) Faks: (0216) 377 11 36

Alanya

Şekerhane Mah. Atatürk Cad.(Hancı Pastanesi Üstü) Balta İş Hanı 1100 Sok. Dış Kapı No : 9 İç Kapı No : 206 Alanya - Antalya Tel: (0242) 519 23 17 (pbx) Faks: (0242) 513 93 81

Adana-Seyhan

Çınarlı Mah. Ziyapaşa Bulvarı No: 78 Güneş Ziyapaşa İş Merkezi Kat :5 No :504 Seyhan/ADANA Tel: (0322) 355 03 50 (pbx) Faks: (0322) 290 35 18

Ankara - Çankaya

Simon Bolivar Cad. No: 8/6 Çankaya/ANKARA Tel: (0312) 438 27 00 (pbx) Faks: (0312) 438 27 47

Ankara - Kızılay

Mustafa Kemal Mah. 2157 Sk. Dış Kapı No : 2 İç Kapı No : 11 Çankaya/ ANKARA Tel: (0312) 232 09 49 (pbx) Faks: (0312) 232 09 49

Antalya

Elmalı Mah. Cumhuriyet Cad. Dış Kapı No : 40 Gültekin İşhanı Kat: 3 İç Kapı No : 301 Muratpaşa /ANTALYA Tel: (0242) 248 35 20 (pbx) Faks: (0242) 244 29 10

Aydın

Hasanefendi-Ramazan Paşa Mah. İstiklal Cad. Dış Kapı No : 23 İç Kapı No : 1 Efeler/AYDIN Tel: (0256) 999 17 87 (pbx) Faks:

Aydın - Kuşadası

Türkmen mah. Atatürk Bulvarı Belvü Sitesi C Blok Kat 2 Daire 3 Kuşadası /AYDIN Tel: (0256) 618 44 77 (pbx) Faks: (0256) 618 44 91

Aydın - Nazilli

Altıntaş Mah. İstasyon Bulvarı No:19 Kat:4 Daire:12 Nazilli / AYDIN Tel: (0256) 314 15 98 (pbx) Faks: (0256) 315 88 52

Bağdat Caddesi Private

Caddebostan Mah. Kantarcı Rıza Sk. Dış Kapı No:1 K:4 İç Kapı No:8 Kadıköy / İSTANBUL Tel: (0216) 453 01 05 (pbx) Faks: (0216) 411 23 54

Balıkesir

Eski Kuyumcular Mah. Anafartalar Cad. Acarlar İş Merkezi Dış Kapı No : 23 İç Kapı No : 1 Karesi - BALIKESİR Tel: (0266) 999 12 40 (pbx) Faks:

Bandırma

Dere Mah. Ordu Cad. Kapı No:3 İç Kapı No:2 Bandırma/ BALIKESİR Tel: (0226) 999 10 75 (pbx) Faks:

Bodrum

Taşyaka Mah. Ölüdeniz (TSY) Cad. No : 21 İç Kapı No : 3 Fethiye / Muğla Tel: (0252) 316 32 70 (pbx) Faks: (0252) 316 92 70

Bursa

İhsaniye Mah. İknur Sok. Dış Kapı No: 1D İç Kapı No: 8 Nilüfer/Bursa Tel: (0224) 220 51 50 (pbx) Faks: (0224) 220 50 99

Bursa - Nilüfer

Oduluk Mah. Liman Cad. No:7 Nilüfer / BURSA Tel: (0224) 275 35 50 (pbx) Faks: (0224) 451 79 66

Çanakkale

Kemalpaşa Mah. Şair Ece Ayhan Meydanı Dış Kapı No: 22 Kat: 2 İç Kapı No:2 Merkez / ÇANAKKALE Tel: (0286) 999 17 02 (pbx) Faks:

Çorlu

Zafer Mah. Cumhuriyet Bulvarı Dış Kapı No:9T1 İç Kapı No:114 Çorlu TEKİRDAĞ Tel: (0282) 888 96 20 (pbx) Faks:

Çorum - Merkez

Yavruturna Mah. 1. Maliye Sok. No: 1 Kat: 4 D: 22 Çorum Tel: (0364) 211 11 45 (pbx) Faks: (0364) 201 05 63

Denizli - Merkez

Saraylar Mah. İkinci Ticari Yol Sok.No:24 Kat:4 D:8 DENİZLİ Tel: (0258) 263 80 15 (pbx) Faks: (0258) 241 91 01

Edirne - Merkez

İstasyon Mah. Hakim Çağlar Işık Cad. Dış Kapı No : 1 İç Kapı No : 30 Merkez / Edirne Tel: (0284) 212 45 61 (pbx) Faks: (0284) 213 37 78

Elazığ - Merkez

Cumhuriyet Mah. Beyzade Efendi Bulvarı Temizer Apt. NO:1/3 A Blok Merkez / Elazığ Tel: (0424) 234 57 40 (pbx) Faks:

Eskişehir - Merkez

Akarbaşı Mah. Atatürk Bulvarı No : 77 A Odunpazarı / ESKİŞEHİR Tel: (0222) 230 09 08 (pbx) Faks: (0222) 220 37 02

Etiler Private

Etiler Mah. Yıldız Çiçeği Sok. No:11 Beşiktaş/İstanbul Tel: (0212) 999 50 11 (pbx) Faks:

Gaziantep

İncil Pınar Mah. Nail Bilen Cad. Ugur Plaza Sitesi Uğur Plaza Blok No: 5 İç Kapı No: 35 Şehitkamil / Gaziantep Tel: (0342) 909 01 54 (pbx) Faks:

İstanbul - Ataşehir

Barbaros Mah. İhlamur Bulvarı Sarkaç Sok. Ağaoğlu My Prestige No:1 D: 12-13 Ataşehir/İSTANBUL Tel: (0216) 560 37 00 (pbx) Faks: (0216) 688 67 86

İstanbul - Bakırköy

Cevizlik Mah. Muhasebeci Sok. Neşe Han No: 1 Kat:3 Bakırköy/İSTANBUL Tel: (0212) 660 85 25 (pbx) Faks: (0212) 570 03 03

İstanbul - Kapalıçarşı

Kürkçüler Sk. No: 25 Eminönü/Kapalıçarşı/İSTANBUL Tel: (0212) 513 40 01 (pbx) Faks: (0212) 527 16 86

İstanbul - Maltepe

Bağlarbaşı Mah. Bağdat Caddesi. Gedik İş Merkezi A Blok No: 414 Kat: 2 Daire: 22 İSTANBUL Tel: (0216) 399 00 42 (pbx) Faks: (0216) 399 18 17

İstanbul - Şişli

Esentepe Mah. Büyükdere Cad. Dış Kapı N201 Loft Residence İç Kapı N 50 Şişli / İSTANBUL Tel: (0212) 385 42 00 (pbx) Faks: (0212) 283 92 80

İstanbul - Tophane

Necatibey Cad. Alipaşa Degirmen Sok. No: 24 34425 Tophane/Karaköy/ İSTANBUL Tel: (0212) 251 60 06 (pbx) Faks: (0212) 293 49 03

İstanbul - Ümraniye

İnkılap Mah. Küçüksu Cad. Çeşminaz Sok. NO:2/7 Kat:3 Ümraniye Tel: (0216) 461 33 90 (pbx) Faks: (0216) 328 10 32

İzmir

Akdeniz Mah. Akdeniz Cad. Dış Kapı No : 1 İç Kapı No : 303 Konak / İZMİR Tel: (0232) 465 10 20 (pbx) Faks: (0232) 464 66 22

Karabük - Merkez

Bayır Mah. Menderes Cad. Çebioğlu Twin Towers B Blok Dış Kapı No :2 İç Kapı No : 107 Merkez / Karabük Tel: (0370) 502 15 90 (pbx) Faks: (0370) 502 15 93

Kayseri

Hunat Mah. Postalar Geçidi Sok. Ak Plaza Dış Kapı No :1 İç Kapı No : 206 Melikgazi - Kayseri Tel: (0352) 222 78 26 (pbx) Faks: (0352) 221 48 27

Kocaeli - Gebze

Hacı Halil Mah. Hükümet Cad. No: 95 Gebze/KOCAELİ Tel: (0262) 642 34 00 (pbx) Faks: (0262) 641 82 01

Kocaeli - İzmit Şubesi

Körfez Mahallesi Ankara Karayolu Cad. Dış Kapı No : 123/ 2 İç Kapı No : 9 İzmit / Kocaeli Tel: (0262) 999 18 14 (pbx) Faks: (0216) 377 11 36

Konya - Selçuklu

Beyazıt Mahallesi, Hüsnü Aşk Sok. Bezirci İş Merkezi Kat:4 D:403 Selçuklu / KONYA Tel: (0332) 238 59 60 (pbx) Faks: (0332) 238 59 75

Malatya - Battalgazi

Büyük Hüseyin Bey Mah. Atatürk Cad. Anadolu İş Merkezi K: 3 No: 23 D: 9-10-11 Battalgazi / MALATYA Tel: (0422) 325 62 67 (pbx) Faks: (0422) 322 23 72

Manisa - Merkez

Anafartalar Mah. Mustafa Kemal Paşa Cad. Kamil Menteş Apt. No: 34/1 MANİSA Tel: (0236) 239 42 98 (pbx) Faks: (0236) 239 43 02

Mersin - Akdeniz

Mahmudiye Mah. Atatürk Cad. Adil Kanun İş Hanı Kat: 2 Akdeniz / MERSİN Tel: (0324) 238 18 18 (pbx) Faks: (0324) 231 22 52

Muğla - Fethiye

Babataşı Mah. 774. Sok. No.2 Fethiye / Muğla Tel: (0252) 612 07 60 (pbx) Faks: (0252) 612 36 46

Ordu - Altınordu

Düz Mah. Yıldırım Cad. Dış Kapı No : 4 İç Kapı No : 503 Altınordu / ORDU Tel: (0452) 222 07 49 (pbx) Faks: (0452) 220 07 50

Sakarya - Adapazarı

Tiğcılar Mah. Yenicami Sok. Dış Kapı No:5 İç Kapı No: 201 Adapazarı- Sakarya Tel: (0264) 279 83 89 (pbx) Faks: (0264) 281 03 88

Samsun - İlkadım

Hançerli Mah. Dervişzade Sok. Albayrak İş Merkezi No :5 Kat:6 İç Kapı No :5 İlkadım /Samsun Tel: (0362) 431 63 43 (pbx) Faks: (0362) 431 33 89

Trabzon - Ortahisar

Kemerkaya Mah. K.Maraş Cad. Ticaret Mektep Sk. Ustaömeroğlu İş Merkezi No: 9/9 Ortahisar/TRABZON Tel: (0462) 326 09 97 (pbx) Faks: (0462) 326 38 67

Uşak - Merkez

İsmetpaşa Cad. No: 45 K: 2 Mavi Plaza UŞAK Tel: (0276) 227 27 44 (pbx) Faks: (0276) 227 27 37

Yeşilyurt Private Şube

Yeşilyurt Mah. Sipahioğlu Cad. No : 14 İç Kapı No : 5 Bakırköy / İSTANBUL Tel: (0000) 000 00 00 (pbx) Faks:

Zonguldak - Ereğli

Müftü Mahallesi Süheyla Erel Sokak. No:2/1 Ay City İş Merkezi 7. Kat Ofis No:85 Karadeniz Ereğli / ZONGULDAK Tel: (0372) 329 10 00 (pbx) Faks: (0372) 316 66 30