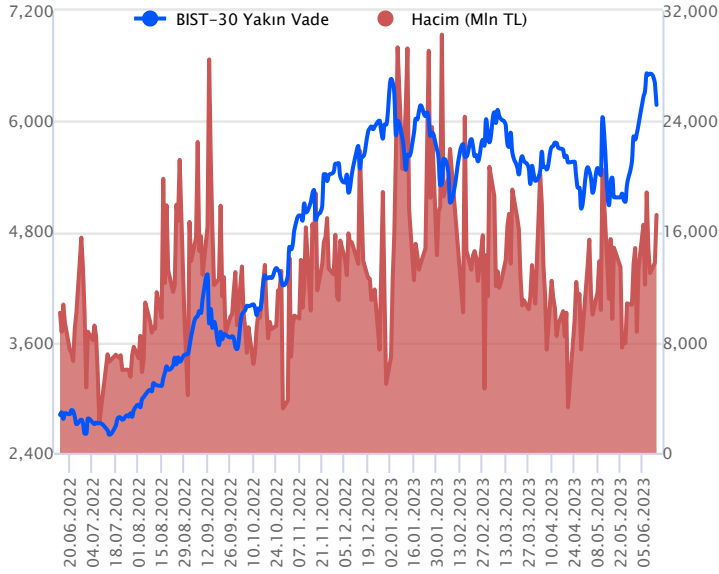


Sözleşme Kodu	Vade Ayı	Uzlaşma Fiyatı	Önceki Uzlaşma Fiyatı	Değişim	Değişim Puanı	Gün İçi Yüksek	Gün İçi Düşük	İşlem Miktarı	İşlem Hacim	Açık Pozisyon	Açık Pozisyon Değişimi	Vadeye Kalan Gün Sayısı	Takasbank Başlangıç Teminatı %
ENDEKS KONTRATLARI													
F_XU0300623	26.06.2023	6,191.50	6,438.50	-3.84 %	-247.00	6,423.00	6,135.00	274,953.00	17,212,461,040.00	276,985.00	-4,645.00	13	15
F_XU0300823	31.08.2023	6,607.00	6,934.50	-4.72 %	-327.50	6,927.00	6,550.00	6,790.00	455,036,850.00	6,327.00	1,481.00	79	15

BIST 30 Yakın Vadeli Kontratı



Haziran vadeli endeks sözleşmesi hafif satıcı açılış sonrası günün genelinde baskı altında kalarak sert değer kaybıyla kapanış gerçekleştirdi. 6.135 ile 6.423 seviyeleri arasında dalgalanan sözleşme günü %3,84 düşüşle 6.191,50 uzlaşma fiyatından tamamladı. Akşam seansında sınırlı geri çekilme ile uzlaşma fiyatının altında 6.176 seviyesinde kapanış gerçekleşti. Piyasa beklentilerinin altında gelen ABD TÜFE verisi sonrası bu akşam saat 21:00 FED toplantısı gerçekleşecek. Faizlerin sabit bırakılması beklenen toplantı sonrası Powell'in açıklamaları piyasalar tarafından yakından takip edilecek. ABD borsaları günü yükselişlerle kapatırken bu sabah vadeli yatay seyir izliyor. Asya piyasalarında karışık görünüm hakim ve Avrupa borsalarının güne hafif satıcı açılış yapması beklenmekte. Yurtdışı piyasalardan bağımsız iç dinamiklerimizle hareket eden sözleşmenin güne volatil bir başlangıç yapmasını bekliyoruz.

Dünkü sert geri çekilme sonrası olası tepki alımlarında 6,260 ilk direnç noktası olarak görüyoruz. Direnç üstünde kalıcı olması durumunda 6,315 ve 6,365 seviyelerine doğru alımlar güç kazanabilir. 6.150 altında satış baskısının devamı halinde 6.040-6.065 bandı güçlü destek olarak takip edilebilir. Kısa vadede 6,365 direnci altında kar satışlarının devamı beklenebilir.

Endeks - 30 Yakın Vade Aracı Kurum Dağılımı Günlük Değişim

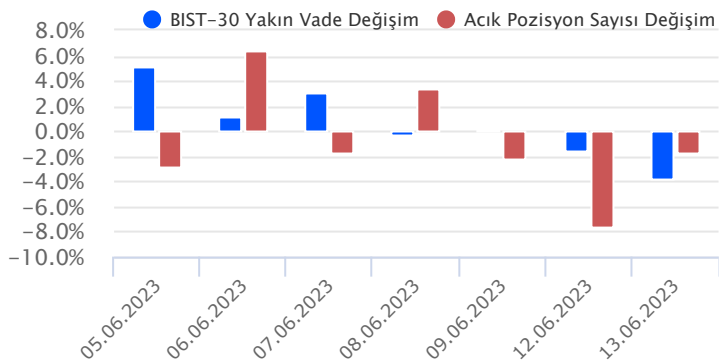
Long			Short		
Kurum	Net Lot	Pay (%)	Kurum	Net Lot	Pay (%)
Tacirler Yatırım	8.880	24	Yapı Kredi Yatırım	21.317	59
İş Yatırım	3.702	10	Teb Yatırım	6.912	19
Tera Yatırım	3.567	10	Bank of America	3.260	9
Garanti BBVA	3.125	9	İnfo Yatırım	3.059	8
Vakıf Yatırım	2.396	7	Meksa Yatırım	1.164	3
Diğer	14.702	40	Diğer	660	2

İlk 5 Kurum Satım Ağırlıklı

Endeks - 30 Yakın Vade Aracı Kurum Dağılımı Tüm Vade

Long			Short		
Kurum	Net Lot	Pay (%)	Kurum	Net Lot	Pay (%)
Teb Yatırım	100.864	66	İş Yatırım	43.417	29
Bank of America	18.198	12	Tacirler Yatırım	32.414	21
Deniz Yatırım	9.334	6	Yapı Kredi Yatırım	19.541	13
Global Menkul	5.666	4	Meksa Yatırım	11.265	7
Tera Yatırım	4.100	3	HSBC Yatırım	10.057	7
Diğer	13.666	9	Diğer	35.140	23

İlk 5 Kurum Alım Ağırlıklı

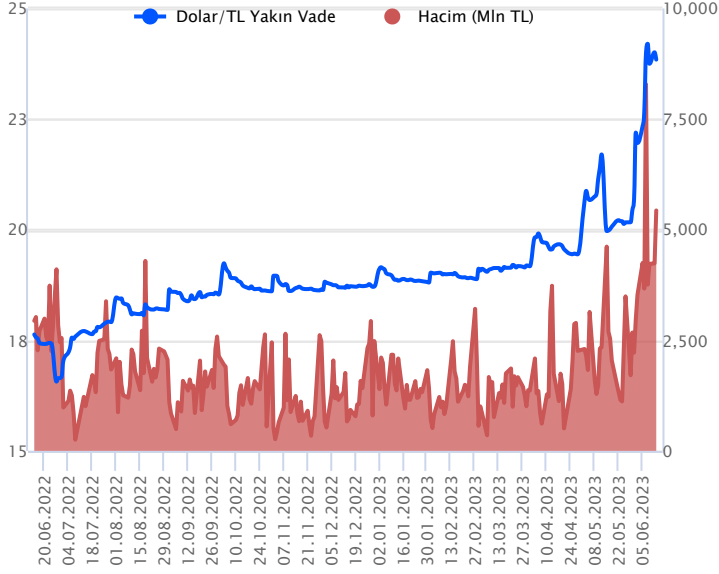


Fiyat (%) Açık Pozisyon (%) Yorum

Artış	Artış	Yükselişin devamlılığı için sinyal olarak kabul edilebilir.
Artış	Azalış	Yükselişin desteklenmediğini gösterir.
Azalış	Artış	Düşüşlerin devamlılığı için sinyal olarak kabul edilebilir.
Azalış	Azalış	Düşüşlerin desteklenmediğini gösterir.

Sözleşme Kodu	Vade Ayı	Uzlaşma Fiyatı	Önceki Uzlaşma Fiyatı	Değişim	Değişim Puan	Gün İçi Yüksek	Gün İçi Düşük	İşlem Miktarı	İşlem Hacim	Açık Pozisyon	Açık Pozisyon Değişimi	Vadeye Kalan Gün Sayısı	Takasbank Başlangıç Teminatı %
DÖVİZ KONTRATLARI													
F_EURTRY0623	26.06.2023	25.7672	25.8559	-0.34 %	-0.09	25.9292	25.7000	928	23,973,753	9,542	-120	13	15
F_EURTRY0723	31.07.2023	26.5981	26.7788	-0.67 %	-0.18	26.8875	26.4000	294	7,844,033	943	210	48	15
F_EURUSD0623	26.06.2023	1.0819	1.0765	0.50 %	0.01	1.0844	1.0792	9,488	242,242,600	32,528	-223	13	4
F_EURUSD0723	31.07.2023	1.0823	1.0792	0.29 %	0.00	1.0854	1.0808	848	21,682,841	803	59	48	4
F_USDTRY0623	26.06.2023	23.8389	24.0163	-0.74 %	-0.18	24.0049	23.7721	227,207	5,434,366,415	1,673,755	-108,474	13	15
F_USDTRY0723	31.07.2023	24.5918	24.8262	-0.94 %	-0.23	24.8533	24.5390	65,375	1,612,784,473	599,999	40,347	48	15

Dolar/TL Yakın Vadeli Kontratı



Haziran vadeli Dolar/TL sözleşmesi dün 23,7721 ile 24,0049 seviyeleri arasında dalgalanarak günü %0,74'lük düşüyle 24,8389 uzlaşma fiyatından tamamladı. ABD'de tüketici enflasyonu mayısta aylık %0,1 ile beklentilerin altında artış kaydederken, yıllık artış ise %4,9 seviyesinden %4,00 seviyesine geriledi. Çekirdek enflasyon tarafında aylık artış %0,4 düzeyinde gerçekleşirken, yıllık artış ise %5,5'ten %5,3'e geriledi. Yurt içerisinde perakende satış hacmi nisanda yıllık %27,5 oranında arttı. Açıklanan verilerin fiyatlamalara etkisinin olmadığını söyleyebiliriz. Bugün gözler TSİ 21:00'da Fed'in alacağı faiz kararında olacak. Piyasada beklenti politika faizinin 5,00 – 5,25% düzeyinde sabit bırakılması yönünde. Aynı zamanda ekonomik projeksiyonlar açıklanacak. Fed Başkanı J. Powell, TSİ 21:30'da basın toplantısı düzenleyecek. Dolar/TL spot kuru, bu sabah saat 08:25 itibarıyla 23,67'li seviyelerde seyrediyor. Dolar endeksi ise 103,30 civarında hareket ediyor. Bu bağlamda sözleşmede bugün 23,91 – 24,05 ve 24,15 seviyeleri direnç; 23,77 – 23,67 seviyeleri destek olarak takip edilebilir.

Dolar/TL Yakın Vade Aracı Kurum Dağılımı Günlük Değişim

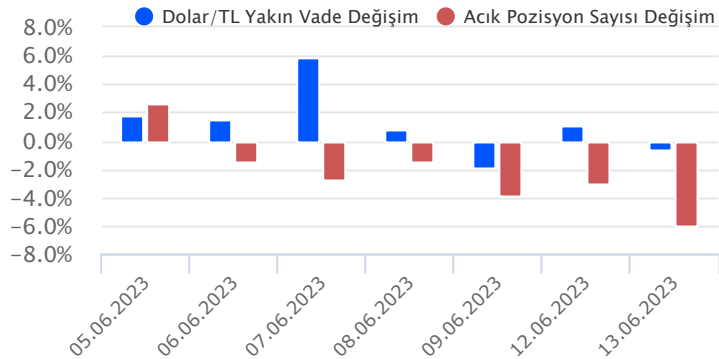
Long			Short		
Kurum	Net Lot	Pay (%)	Kurum	Net Lot	Pay (%)
Akbank	66.019	45	Ak Yatırım	60.986	42
İş Yatırım	26.322	18	Deniz Yatırım	36.670	25
Teb Yatırım	25.797	18	Denizbank	23.499	16
Yapı Kredi Yatırım	9.776	7	Oyak Yatırım	6.467	4
Finansbank	5.000	3	Strateji Menkul	5.950	4
Diğer	12.683	9	Diğer	12.025	8

İlk 5 Kurum Satım Ağırlıklı

Dolar/TL Yakın Vade Aracı Kurum Dağılımı Tüm Vade

Long			Short		
Kurum	Net Lot	Pay (%)	Kurum	Net Lot	Pay (%)
İş Yatırım	504.115	35	Akbank	428.575	30
Bank of America	204.106	14	Teb Yatırım	266.605	18
Ak Yatırım	137.758	10	İş Bankası	225.000	16
Yapı Kredi Yatırım	129.180	9	Finansbank	160.474	11
Oyak Yatırım	80.686	6	T.C. Merkez Bankası	152.094	11
Diğer	391.390	27	Diğer	214.487	15

İlk 5 Kurum Satım Ağırlıklı

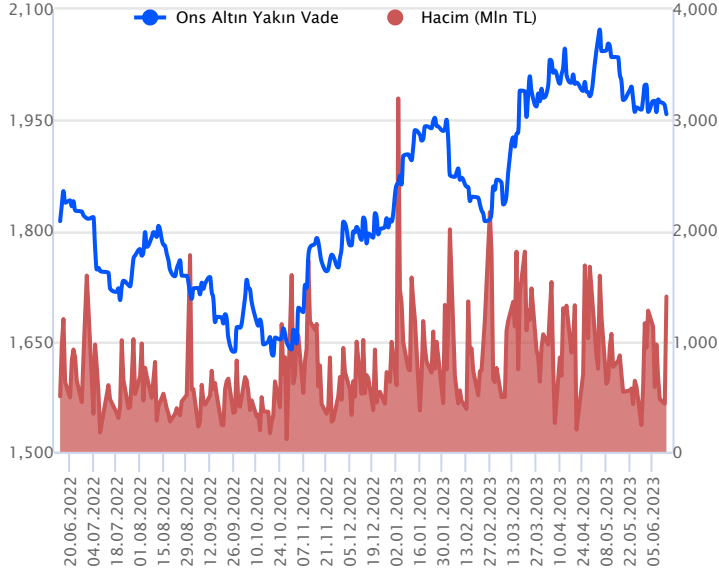


Fiyat (%) Açık Pozisyon (%) Yorum

Artış	Artış	Yükselişin devamlılığı için sinyal olarak kabul edilebilir.
Artış	Azalış	Yükselişin desteklenmediğini gösterir.
Azalış	Artış	Düşüşlerin devamlılığı için sinyal olarak kabul edilebilir.
Azalış	Azalış	Düşüşlerin desteklenmediğini gösterir.

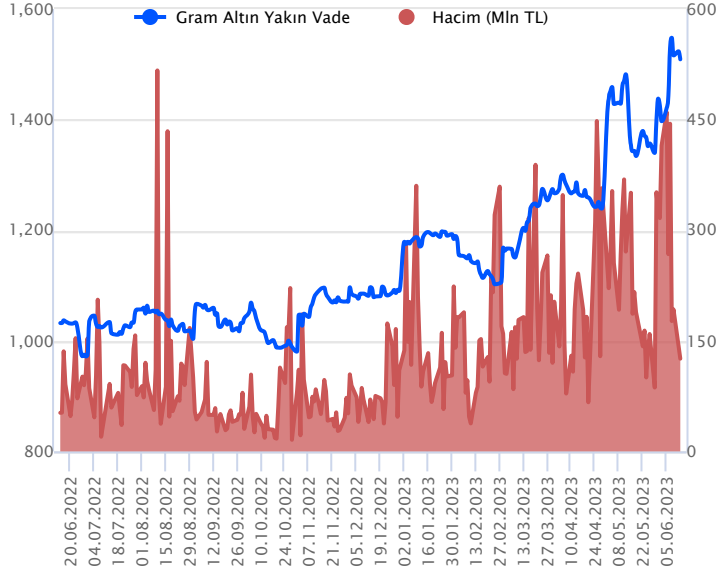
Sözleşme Kodu	Vade Ayı	Uzlaşma Fiyatı	Önceki Uzlaşma Fiyatı	Değişim	Değişim Puanı	Gün İçi Yüksek	Gün İçi Düşük	İşlem Miktarı	İşlem Hacim	Açık Pozisyon	Açık Pozisyon Değişimi	Vadeye Kalan Gün Sayısı	Takasbank Başlangıç Teminatı %
ALTIN KONTRATLARI													
F_XAUTRYM0623	26.06.2023	1,508.210	1,522.440	-0.93 %	-14.23	1,526.320	1,506.490	82,774	125,707,525	1,369,548	-8,142	13	15
F_XAUTRYM0823	31.08.2023	1,619.180	1,634.970	-0.97 %	-15.79	1,641.000	1,615.580	43,426	70,765,677	345,372	10,258	79	15
F_XAUUSD0623	26.06.2023	1,965.400	1,967.350	-0.10 %	-1.95	1,984.150	1,955.000	30,112	1,403,861,828	116,278	12,425	13	8
F_XAUUSD0823	31.08.2023	2,000.300	1,993.550	0.34 %	6.75	2,019.350	1,990.000	15,481	733,678,718	17,906	9,829	79	8

ONS ALTIN Yakın Vadeli Kontratı



Haziran vadeli ons altın sözleşmesi 1984,15 \$ ile 1555 \$ arasında dalgalanarak % 0,10 sınırlı kayıpla 1508,21 \$ uzlaşma fiyatından kapattı. Spot piyasada saat 8:30 itibariyle ons altın 1947 \$ aralığında izleniyor. Beklentilerin hafif altında gelen ABD TÜFE verisi sonrası dalgalanma olsa da 1950 \$-1980 \$ arasında sıkışma devam etti. Sözleşmede 1950 ve 1980 bölgeleri arasında trade imkanı devam ederken, destek/direnç bölgelerinin kırılması ile sert fiyatlamalar görülebilir. Bugün de strateji olarak 1950 \$ stop olmak koşulu ile düşüş trendinin geçtiği 1980 \$ üstünde kalıcı olması ile 2000\$-2005\$ bandı kar al olarak değerlendirilebilir. Olası geri çekilmelerde ise 1950 \$ altında 1931\$-1922\$ seviyeleri kar al olarak kullanılabilir, stop 1964 \$. Bu sabah dolar endeksi 103,35 seviyesinde bulunuyor. Sözleşmede olası oynaklığa karşı yatırımcıların aktif bir kar al /zarar durudur seviyesi belirleyerek hareket etmeleri daha sağlıklı olabilir.

GRAM ALTIN Yakın Vadeli Kontratı

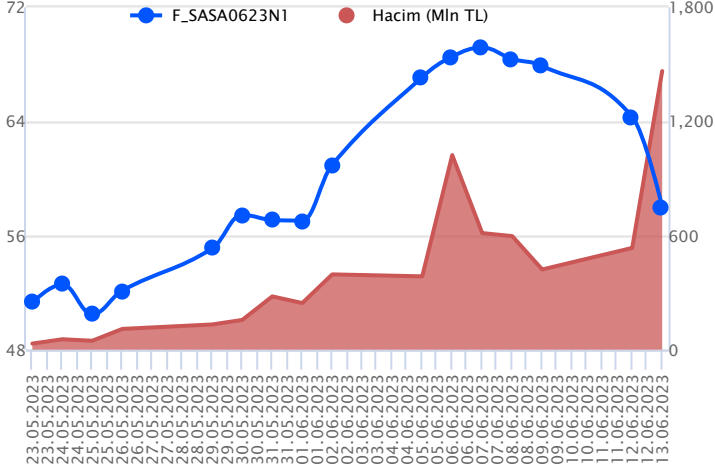


Haziran vadeli gram altın sözleşmesi günü 1506,49 TL ile 1526,32 TL arasında dar bantta hareket ederek % 0,94 düşüşle 1508,21TL uzlaşma fiyatından tamamladı. Spot piyasada saat 8:30 itibariyle gram altın 1481 TL seviyesinde bulunuyor. Ons altın 1947 ve Dolar/TL kuru 23,66-23,68 TL aralığında hareket ediyor. Sözleşmede olası oynaklığa karşı yatırımcıların aktif bir kar al /zarar durudur seviyesi belirleyerek hareket etmeleri daha sağlıklı olabilir.

Sözleşme	Vade Ayı	Son Uzlaşma	Önceki Uzlaşma	Değişim %	Günün Düşüşü	Günün Yükselişi	İşlem Adedi	İşlem Hacmi
PAY VADELİ SÖZLEŞMELERİNDE EN FAZLA İŞLEM GÖRENLER								
F_SASA0623N1	26.06.2023	58.020	64.460	-10.0 %	58.020	60.330	108,380	1,465,181,392
F_THYAO0623	26.06.2023	181.540	186.780	-2.8 %	179.700	188.000	79,633	1,455,040,313
F_GUBRF0623	26.06.2023	269.850	272.880	-1.1 %	264.840	274.490	52,549	1,409,156,368

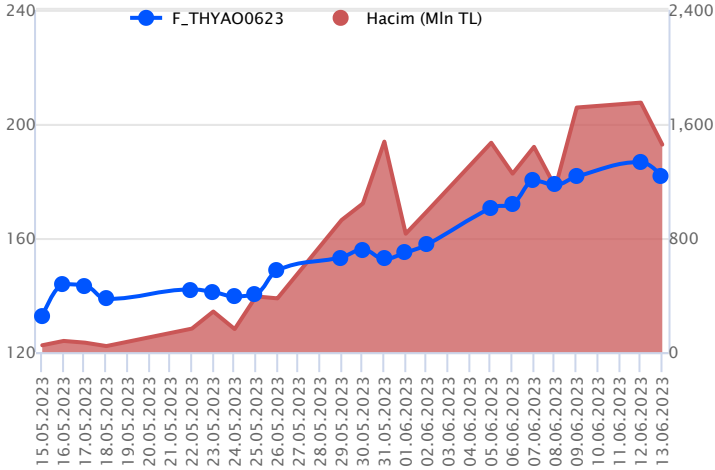
Pay vadeli sözleşmeleri, düşük teminatlarla yüksek tutarlı pozisyonlar almayı mümkün kılar. Pay vadeli sözleşmeleri ile ilgili daha detaylı bilgi almak için Gedik Yatırım VİOP Departmanı ile iletişime geçebilirsiniz.

F_SASA0623N1 Vadeli Kontratı



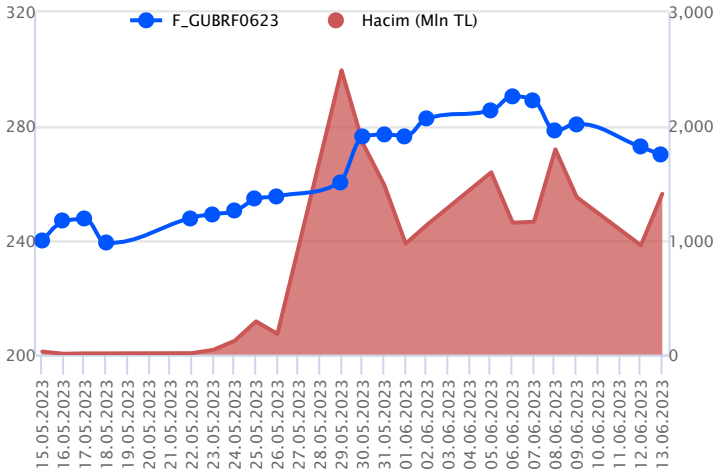
Dün piyasalarda sert satıcılı seyirler etkili olurken, SASA pay senesinde taban fiyattan kapanış gerçekleşti. SASA, BIST 100 endeksinde puansal olarak en fazla negatif katkıyı sunan senet oldu. Erdemoğlu Holding A.Ş., SASA Polyester A.Ş.'nin ödenmiş sermayesinin %1,26'sına denk gelen payları 53,00 TL fiyatla yurt dışında yerleşik, kurumsal yatırımcılara hızlandırılmış talep toplama yöntemi ile satışını gerçekleştirdiğini Kamuoyu Aydınlatma Platformuna dün seans başlangıcı öncesi bildirdi. Haber etkisiyle fiyatlamalarda baskılanma görüldü. Haziran vadeli SASA pay sözleşmesi de dün 52,02 TL ile 60,33 TL seviyeleri arasında dalgalanarak günü %9,99'luk düşükle 58,02 TL uzlaşma fiyatından tamamladı. Haber etkisinin ve de volatilitenin yüksek seyrettiği zamanlarda destek/direnç seviyeleri hızlı geçilebilmekte olup, bu bağlamda teknik seviyelere bağlı karar almak sağlıklı sonuç üretmeyebilmektedir. Bu nedenle yatırımcıların çift yönlü sert fiyatlamalara karşı aktif bir zarar durdur stratejisine bağlı kalmaları önem arz etmektedir.

F_THYAO0623 Vadeli Kontratı



Endekste kar realizasyonları ön plana çıkarken, Haziran vadeli THYAO sözleşmesi dün 179,70 TL – 188,00 TL seviyeleri arasında dalgalanarak günü 181,54 TL uzlaşma fiyatından tamamladı. 190,00 TL altı fiyatlamalarda baskının artışı kaydetmesini değerlendirdiğimiz sözleşmede 5 günlük ortalamanın bulunduğu 179,78 TL izlenen ilk destek konumunda bulunmaktadır. 180,00 TL'nin altına fiyatlamaların sarkması halinde 178,00 TL ve 176,50 seviyeleri gündeme gelecektir. Tepki alımlarının etkili olması halinde ilk etapta 185,00 TL üzeri saatlik kapanışlar önemli olacaktır. Bu koşulun sağlanması halinde 188,00 TL ve 190,35 TL seviyeleri gündeme gelecektir. Sektör genelinde volatilitenin nedeniyle alınacak pozisyonlarda temkinli olunması aktif bir stop-loss stratejisine bağlı kalınması faydalı olacaktır.

F_GUBRF0623 Vadeli Kontratı



Endekste %3'e yaklaşan kayıp söz konusu olurken, Haziran vadeli GUBRF sözleşmesinde realizasyon hareketleri dün takip edildi. Haziran vadeli GUBRF sözleşmesi dün 264,84 TL ve 274,49 TL seviyeleri arasında fiyatlanarak 269,85 TL seviyesinden günü tamamladı. Ortalamaların altında fiyatlamaların yaşandığı sözleşmede 275,00 TL altında baskının devam edeceğini değerlendiriyoruz. Geri çekilmelerde 264,84 TL ara destek olurken, devamında 22 günlük ortalamanın bulunduğu 261,20 TL ve 258,00 TL seviyeleri takip edilecektir. Tepki alımlarının yaşanması halinde 275 TL üzeri kapanışlar önemli olacaktır. Bu koşulun sağlanması halinde 282,65 TL ara direnci öne çıkarken, devamında 285,75 TL ve 290,58 TL seviyeleri izlenecektir. GUBRF hissesi ve pay sözleşmelerinde zaman zaman yaşanan sert ve volatil fiyatlamalara karşı dikkatli olunması, alınacak pozisyonlarda aktif bir stop loss stratejisine bağlı kalınması faydalı olacaktır.

Dayanak Varlıkların Teknik Göstergeler Görünümleri

20 Gün Ortalama/Fiyat Kesişmesi (YUKARI)

EUR/USD

Güç Göstergeleri Olumlu

KRDMD

THYAO

RSI ve Momentum göstergelerine göre olumlu olanlar

50 Gün Ortalama/Fiyat Kesişmesi (YUKARI)

Bu şartları sağlayan dayanak varlık bulunmamaktadır.

MACD

20/50 Gün Ortalama Kesişmesi (YUKARI)

VESTL

ODAS

ENKAI

EREGL

ISGYO

Para Girişi Olan Dayanak Varlıklar

	Kapanış	İşlem Hacmi (Mln TL)
MGROS	194.10	514.11015

Yüksek Hacimliler

	İşlem Hacmi (Mln TL)
XU030	65,479.77
XSD25	37,670.57
X10XB	30,480.90
XLBNK	13,370.58
THYAO	8,391.54

20 Gün Ortalama/Fiyat Kesişmesi (AŞAĞI)

SASA

Güç Göstergeleri Zayıf

RSI ve Momentum göstergelerine göre zayıf olanlar

50 Gün Ortalama/Fiyat Kesişmesi (AŞAĞI)

XAG/USD

Göstergeleri Dipte Olanlar

SASA

HEKTS

CCI, RSI, Stochastics, Williams' %R , MFI ve DX göstergelerinin ortalaması en düşük olanlar

20/50 Gün Ortalama Kesişmesi (AŞAĞI)

Bu şartları sağlayan dayanak varlık bulunmamaktadır.

Para Çıkışı Olan Dayanak Varlıklar

	Kapanış	İşlem Hacmi (Mln TL)
AKSEN	33.30	550.53

Dayanak Varlıkların Teknik Gösterge Konumları

Kod	5 Günlük H.O	10 Günlük H.O	20 Günlük H.O	50 Günlük H.O	RSI	StochS	MACD	CCI
AEFES	ALIM	ALIM	ALIM	ALIM	ALIM	ALIM	ALIM	SATIM
AKBNK	SATIM	ALIM	ALIM	ALIM	SATIM	ALIM	ALIM	SATIM
AKSEN	SATIM	SATIM	ALIM	ALIM	SATIM	ALIM	ALIM	SATIM
ALARK	SATIM	ALIM	ALIM	ALIM	SATIM	ALIM	ALIM	SATIM
ARCLK	ALIM	ALIM	ALIM	ALIM	SATIM	ALIM	ALIM	SATIM
ASELS	SATIM	ALIM	ALIM	ALIM	SATIM	ALIM	ALIM	SATIM
BIMAS	ALIM	ALIM	ALIM	ALIM	ALIM	SATIM	ALIM	SATIM
CNH/TRY	ALIM	ALIM	ALIM	ALIM	SATIM	ALIM	ALIM	SATIM
DOHOL	SATIM	ALIM	ALIM	ALIM	SATIM	ALIM	ALIM	SATIM
ECILC	ALIM	ALIM	ALIM	ALIM	ALIM	ALIM	ALIM	SATIM
EKGYO	SATIM	SATIM	ALIM	ALIM	SATIM	ALIM	ALIM	SATIM
ENJSA	SATIM	SATIM	ALIM	ALIM	SATIM	ALIM	ALIM	SATIM
ENKAI	SATIM	ALIM	ALIM	ALIM	SATIM	ALIM	ALIM	SATIM
EREGL	ALIM	ALIM	ALIM	ALIM	ALIM	ALIM	ALIM	SATIM
EUR/TRY	ALIM	ALIM	ALIM	ALIM	ALIM	ALIM	ALIM	SATIM
EUR/USD	ALIM	ALIM	ALIM	SATIM	ALIM	SATIM	ALIM	ALIM
FROTO	SATIM	ALIM	ALIM	ALIM	SATIM	ALIM	ALIM	SATIM
GARAN	SATIM	ALIM	ALIM	ALIM	SATIM	ALIM	ALIM	SATIM
GBP/USD	ALIM	ALIM	ALIM	ALIM	ALIM	SATIM	ALIM	ALIM
GUBRF	SATIM	SATIM	ALIM	ALIM	SATIM	ALIM	ALIM	SATIM
HALKB	SATIM	SATIM	ALIM	ALIM	SATIM	ALIM	ALIM	SATIM
HEKTS	SATIM	SATIM	ALIM	ALIM	SATIM	ALIM	ALIM	SATIM
ISCTR	SATIM	ALIM	ALIM	ALIM	SATIM	ALIM	ALIM	SATIM
ISGYO	ALIM	ALIM	ALIM	ALIM	SATIM	SATIM	ALIM	SATIM
KARSN	SATIM	ALIM	ALIM	ALIM	SATIM	ALIM	ALIM	SATIM
KCHOL	ALIM	ALIM	ALIM	ALIM	SATIM	ALIM	ALIM	SATIM
KOZAA	SATIM	SATIM	ALIM	ALIM	SATIM	ALIM	ALIM	SATIM
KOZAL	SATIM	SATIM	ALIM	ALIM	SATIM	ALIM	ALIM	SATIM
KRDMD	ALIM	ALIM	ALIM	ALIM	SATIM	ALIM	ALIM	SATIM
MGROS	ALIM	ALIM	ALIM	ALIM	ALIM	SATIM	ALIM	SATIM
ODAS	SATIM	SATIM	ALIM	ALIM	SATIM	ALIM	ALIM	SATIM
OYAKC	SATIM	SATIM	ALIM	ALIM	SATIM	ALIM	ALIM	SATIM
PETKM	SATIM	ALIM	ALIM	ALIM	SATIM	ALIM	ALIM	SATIM
PGSUS	ALIM	ALIM	ALIM	ALIM	SATIM	ALIM	ALIM	SATIM
RUB/TRY	ALIM	ALIM	ALIM	ALIM	ALIM	ALIM	ALIM	SATIM
SAHOL	SATIM	ALIM	ALIM	ALIM	SATIM	ALIM	ALIM	SATIM
SASA	SATIM	SATIM	SATIM	ALIM	SATIM	ALIM	ALIM	SATIM
SISE	SATIM	SATIM	ALIM	ALIM	SATIM	ALIM	ALIM	SATIM
SKBNK	SATIM	ALIM	ALIM	ALIM	SATIM	ALIM	ALIM	SATIM
SOKM	SATIM	ALIM	ALIM	ALIM	SATIM	ALIM	ALIM	SATIM
TAVHL	SATIM	ALIM	ALIM	ALIM	SATIM	ALIM	ALIM	SATIM
TCELL	SATIM	ALIM	ALIM	ALIM	SATIM	ALIM	ALIM	SATIM
THYAO	ALIM	ALIM	ALIM	ALIM	SATIM	ALIM	ALIM	SATIM
TKFEN	SATIM	ALIM	ALIM	ALIM	SATIM	ALIM	ALIM	SATIM
TOASO	SATIM	ALIM	ALIM	ALIM	SATIM	ALIM	ALIM	SATIM
TSKB	SATIM	SATIM	ALIM	ALIM	SATIM	ALIM	ALIM	SATIM
TTKOM	ALIM	ALIM	ALIM	ALIM	SATIM	ALIM	ALIM	SATIM
TUPRS	SATIM	ALIM	ALIM	ALIM	SATIM	ALIM	ALIM	SATIM
USD/TRY	ALIM	ALIM	ALIM	ALIM	SATIM	SATIM	ALIM	SATIM
VAKBN	SATIM	SATIM	ALIM	ALIM	SATIM	ALIM	ALIM	SATIM
VESTL	SATIM	ALIM	ALIM	ALIM	SATIM	ALIM	ALIM	SATIM
X10XB	SATIM	ALIM	ALIM	ALIM	SATIM	ALIM	ALIM	SATIM
XAU/TRY	ALIM	ALIM	ALIM	ALIM	ALIM	ALIM	ALIM	SATIM
XAU/USD	SATIM	SATIM	SATIM	SATIM	SATIM	ALIM	SATIM	SATIM
XLBNK	SATIM	ALIM	ALIM	ALIM	SATIM	ALIM	ALIM	SATIM
XSD25	ALIM	ALIM	ALIM	ALIM	SATIM	ALIM	ALIM	SATIM
XU030	SATIM	ALIM	ALIM	ALIM	SATIM	ALIM	ALIM	SATIM
YKBNK	SATIM	ALIM	ALIM	ALIM	SATIM	ALIM	ALIM	SATIM

Kod	Destek 3	Destek 2	Destek 1	Kapanış	Pivot	Direnç 1	Direnç 2	Direnç 3
	DESTEKLER			DİRENÇLER				
F_AEFES0623	65.59	66.69	67.36	68.02	68.46	69.13	70.23	70.90
F_AEFES0723	68.88	69.94	70.59	71.25	71.65	72.30	73.36	74.01
F_AKBNK0623	17.11	17.57	17.96	18.36	18.42	18.81	19.27	19.66
F_AKBNK0723	17.99	18.47	18.78	19.10	19.26	19.57	20.05	20.36
F_AKSEN0623	29.48	31.57	32.79	34.00	34.88	36.10	38.19	39.41
F_AKSEN0723	31.35	33.27	34.40	35.52	36.32	37.45	39.37	40.50
F_ALARK0623	66.70	69.88	71.96	74.05	75.14	77.22	80.40	82.48
F_ALARK0723	70.20	73.40	75.60	77.79	78.80	81.00	84.20	86.40
F_ARCLK0623	109.32	111.47	114.21	116.96	116.36	119.10	121.25	123.99
F_ARCLK0723	114.36	116.63	119.14	121.65	121.41	123.92	126.19	128.70
F_ASELS0623	48.80	50.84	52.02	53.20	54.06	55.24	57.28	58.46
F_ASELS0723	50.51	52.81	54.14	55.48	56.44	57.77	60.07	61.40
F_BIMAS0623	157.45	160.63	163.66	166.68	166.84	169.87	173.05	176.08
F_BIMAS0723	165.43	168.62	171.41	174.21	174.60	177.39	180.58	183.37
F_CNHTRY0623	3.38	3.38	3.38	3.39	3.39	3.39	3.39	3.40
F_CNHTRY0723	3.50	3.50	3.50	3.50	3.50	3.50	3.50	3.50
F_DOHOL0623	9.34	9.55	9.75	9.96	9.96	10.16	10.37	10.57
F_DOHOL0723	9.75	9.98	10.18	10.39	10.41	10.61	10.84	11.04
F_ECILC0623	32.03	32.79	33.44	34.08	34.20	34.85	35.61	36.26
F_ECILC0723	34.45	34.87	35.27	35.66	35.69	36.09	36.51	36.91
F_EKGYO0623	6.98	7.26	7.41	7.57	7.69	7.84	8.12	8.27
F_EKGYO0723	7.24	7.54	7.72	7.91	8.02	8.20	8.50	8.68
F_ENJSA0623	29.95	30.65	31.08	31.52	31.78	32.21	32.91	33.34
F_ENJSA0723	31.02	31.86	32.31	32.75	33.15	33.60	34.44	34.89
F_ENKAI0623	27.51	28.45	29.01	29.56	29.95	30.51	31.45	32.01
F_ENKAI0723	28.39	29.53	30.21	30.88	31.35	32.03	33.17	33.85
F_EREGL0623	35.96	36.86	37.47	38.09	38.37	38.98	39.88	40.49
F_EREGL0723	37.79	38.62	39.23	39.85	40.06	40.67	41.50	42.11
F_EURTRY0623	25.41	25.56	25.64	25.73	25.79	25.87	26.02	26.10
F_EURTRY0723	25.82	26.11	26.30	26.50	26.60	26.79	27.08	27.28
F_EURUSD0623	1.08	1.08	1.08	1.08	1.08	1.09	1.09	1.09
F_EURUSD0723	1.08	1.08	1.08	1.08	1.08	1.09	1.09	1.09
F_FROTO0623	622.26	646.60	663.31	680.03	687.65	704.36	728.70	745.41
F_FROTO0723	642.45	669.88	691.15	712.42	718.58	739.85	767.28	788.55
F_GARAN0623	27.61	28.36	28.87	29.37	29.62	30.13	30.88	31.39
F_GARAN0723	28.83	29.58	30.07	30.55	30.82	31.31	32.06	32.55
F_GBPUSD0623	1.22	1.24	1.25	1.26	1.26	1.27	1.29	1.30
F_GBPUSD0723	1.26	1.26	1.26	1.26	1.26	1.26	1.26	1.26
F_GUBRF0623	255.34	260.09	264.99	269.89	269.74	274.64	279.39	284.29
F_GUBRF0723	265.83	271.39	282.49	293.60	288.05	299.15	304.71	315.81
F_HALKB0623	12.11	12.53	12.78	13.03	13.20	13.45	13.87	14.12
F_HALKB0723	12.56	13.03	13.31	13.59	13.78	14.06	14.53	14.81
F_HEKTS0623	26.17	27.64	28.66	29.67	30.13	31.15	32.62	33.64
F_HEKTS0723	27.49	28.84	29.73	30.62	31.08	31.97	33.32	34.21
F_ISCTR0623	12.42	12.77	13.03	13.28	13.38	13.64	13.99	14.25
F_ISCTR0723	13.05	13.40	13.62	13.85	13.97	14.19	14.54	14.76
F_ISGYO0623	9.27	9.50	9.74	9.97	9.97	10.21	10.44	10.68
F_ISGYO0723	9.75	9.97	10.18	10.38	10.40	10.61	10.83	11.04
F_KARSN0623	8.59	8.91	9.12	9.32	9.44	9.65	9.97	10.18
F_KARSN0723	9.00	9.28	9.49	9.70	9.77	9.98	10.26	10.47
F_KCHOL0623	94.38	97.04	99.37	101.70	102.03	104.36	107.02	109.35
F_KCHOL0723	98.62	101.27	103.58	105.89	106.23	108.54	111.19	113.50
F_KOZAA0623	39.90	42.48	44.29	46.10	46.87	48.68	51.26	53.07
F_KOZAA0723	43.29	45.63	46.87	48.11	49.21	50.45	52.79	54.03
F_KOZAL0623	19.82	21.33	22.36	23.39	23.87	24.90	26.41	27.44
F_KOZAL0723	19.79	21.39	22.60	23.80	24.20	25.41	27.01	28.22
F_KRDMD0623	19.86	20.51	21.26	22.02	21.91	22.66	23.31	24.06
F_KRDMD0723	20.79	21.45	22.21	22.98	22.87	23.63	24.29	25.05
F_MGROS0623	183.14	187.58	193.01	198.44	197.45	202.88	207.32	212.75
F_MGROS0723	193.01	197.16	202.24	207.32	206.39	211.47	215.62	220.70
F_ODAS0623	6.06	6.34	6.54	6.74	6.82	7.02	7.30	7.50
F_ODAS0723	6.41	6.67	6.84	7.00	7.10	7.27	7.53	7.70
F_OYAKC0623	38.43	39.89	40.71	41.53	42.17	42.99	44.45	45.27
F_OYAKC0723	40.04	41.64	42.51	43.39	44.11	44.98	46.58	47.45
F_PETKM0623	14.01	14.53	14.82	15.12	15.34	15.63	16.15	16.44
F_PETKM0723	14.56	15.13	15.44	15.75	16.01	16.32	16.89	17.20

Kod	Destek 3	Destek 2	Destek 1	Kapanış	Pivot	Direnç 1	Direnç 2	Direnç 3
	DESTEKLER				DİRENÇLER			
F_PGSUS0623	534.81	556.85	570.92	584.98	592.96	607.03	629.07	643.14
F_PGSUS0723	577.07	590.53	602.27	614.00	615.73	627.47	640.93	652.67
F_SAHOL0623	39.83	40.99	41.84	42.69	43.00	43.85	45.01	45.86
F_SAHOL0723	41.82	42.96	43.75	44.55	44.89	45.68	46.82	47.61
F_SASA0623N1	54.94	56.48	57.25	58.02	58.79	59.56	61.10	61.87
F_SASA0723N1	54.10	56.87	58.26	59.65	61.03	62.42	65.19	66.58
F_SISE0623	40.53	41.97	42.92	43.87	44.36	45.31	46.75	47.70
F_SISE0723	42.37	43.79	44.69	45.58	46.11	47.01	48.43	49.33
F_SKBNK0623	2.37	2.45	2.50	2.55	2.58	2.63	2.71	2.76
F_SKBNK0723	2.47	2.56	2.61	2.67	2.70	2.75	2.84	2.89
F_SOKM0623	24.49	26.25	28.80	31.34	30.56	33.11	34.87	37.42
F_SOKM0723	30.66	31.43	32.02	32.61	32.79	33.38	34.15	34.74
F_TAVHL0623	82.49	85.88	88.04	90.20	91.43	93.59	96.98	99.14
F_TAVHL0723	86.26	89.90	91.96	94.01	95.60	97.66	101.30	103.36
F_TCELL0623	34.20	35.47	36.21	36.96	37.48	38.22	39.49	40.23
F_TCELL0723	35.90	37.14	37.82	38.51	39.06	39.74	40.98	41.66
F_THYAO0623	169.90	174.80	178.20	181.60	183.10	186.50	191.40	194.80
F_THYAO0723	176.53	181.97	185.50	189.02	190.94	194.47	199.91	203.44
F_TKFEN0623	32.72	33.64	34.38	35.13	35.30	36.04	36.96	37.70
F_TKFEN0723	34.19	35.20	35.95	36.71	36.96	37.71	38.72	39.47
F_TOASO0623	208.34	215.28	221.82	228.36	228.76	235.30	242.24	248.78
F_TOASO0723	217.81	225.16	232.15	239.14	239.50	246.49	253.84	260.83
F_TSKB0623	4.14	4.22	4.32	4.41	4.40	4.50	4.58	4.68
F_TSKB0723	4.19	4.35	4.48	4.62	4.64	4.77	4.93	5.06
F_TTKOM0623	17.59	18.54	19.11	19.67	20.06	20.63	21.58	22.15
F_TTKOM0723	18.30	19.33	19.89	20.44	20.92	21.48	22.51	23.07
F_TUPRS0623N1	67.29	70.88	73.19	75.50	76.78	79.09	82.68	84.99
F_TUPRS0723	70.96	74.51	76.87	79.22	80.42	82.78	86.33	88.69
F_USDTRY0623	23.51	23.64	23.74	23.84	23.87	23.98	24.11	24.21
F_USDTRY0723	24.14	24.34	24.46	24.57	24.66	24.77	24.97	25.09
F_VAKBN0623	9.32	9.60	9.81	10.03	10.09	10.30	10.58	10.79
F_VAKBN0723	9.85	10.10	10.29	10.47	10.54	10.73	10.98	11.17
F_VESTL0623	47.99	49.26	50.25	51.24	51.52	52.51	53.78	54.77
F_VESTL0723	50.55	51.76	52.48	53.19	53.69	54.41	55.62	56.34
F_X10XB0623	7,197.75	7,400.50	7,528.00	7,655.50	7,730.75	7,858.25	8,061.00	8,188.50
F_X10XB0823	7,874.00	8,012.00	8,081.00	8,150.00	8,219.00	8,288.00	8,426.00	8,495.00
F_XAUTRYM0623	1,481.72	1,494.10	1,501.55	1,508.99	1,513.93	1,521.38	1,533.76	1,541.21
F_XAUTRYM0823	1,583.41	1,599.50	1,608.83	1,618.17	1,624.92	1,634.25	1,650.34	1,659.67
F_XAUUSD0623	1,918.07	1,936.53	1,947.22	1,957.90	1,965.68	1,976.37	1,994.83	2,005.52
F_XAUUSD0823	1,952.53	1,971.27	1,981.88	1,992.50	2,000.62	2,011.23	2,029.97	2,040.58
F_XLBNK0623	4,237.67	4,331.33	4,408.67	4,486.00	4,502.33	4,579.67	4,673.33	4,750.67
F_XLBNK0823	4,563.58	4,666.67	4,731.83	4,797.00	4,834.92	4,900.08	5,003.17	5,068.33
F_XSD250623	4,315.08	4,689.92	5,439.58	6,189.25	5,814.42	6,564.08	6,938.92	7,688.58
F_XU0300623	5,778.33	5,956.67	6,066.33	6,176.00	6,244.67	6,354.33	6,532.67	6,642.33
F_XU0300823	6,083.33	6,316.67	6,460.33	6,604.00	6,693.67	6,837.33	7,070.67	7,214.33
F_YKBNK0623	11.29	11.56	11.79	12.01	12.06	12.29	12.56	12.79
F_YKBNK0723	11.82	12.11	12.32	12.54	12.61	12.82	13.11	13.32

Sözleşme Kodu	Vade Ayı	Uzlaşma Fiyatı	Önceki Uzlaşma Fiyatı	Değişim	Değişim Puan	Gün İçi Yüksek	Gün İçi Düşük	İşlem Miktarı	İşlem Hacim	Açık Pozisyon	Açık Pozisyon Değişimi	Vadeye Kalan Gün Sayısı	Takasbank Başlangıç Teminatı %
ENDEKS KONTRATLARI													
F_XU0300623	26.06.2023	6,191.50	6,438.50	-3.84 %	-247.00	6,423.00	6,135.00	274,953.00	17,212,461,040.00	276,985.00	-4,645.00	13	15
F_XU0300823	31.08.2023	6,607.00	6,934.50	-4.72 %	-327.50	6,927.00	6,550.00	6,790.00	455,036,850.00	6,327.00	1,481.00	79	15
F_XU0301023	31.10.2023	7,127.00	7,410.50	-3.83 %	-283.50	7,404.50	7,087.50	128.00	9,290,927.50	313.00	-6.00	140	15
F_XU0301223	29.12.2023	7,816.25	8,058.50	-3.01 %	-242.25	8,032.00	7,785.25	104.00	8,217,307.50	695.00	8.00	199	15
DÖVİZ KONTRATLARI													
F_CNHTRY0623	26.06.2023	3.3901	3.3901	0.00 %	0.00	3.3929	3.3867	29	983,135	5	-3	13	15
F_CNHTRY0723	31.07.2023	3.5021	3.5021	0.00 %	0.00	3.5022	3.5018	20	700,412	8	-4	48	15
F_EURTRY0623	26.06.2023	25.7672	25.8559	-0.34 %	-0.09	25.9292	25.7000	928	23,973,753	9,542	-120	13	15
F_EURTRY0723	31.07.2023	26.5981	26.7788	-0.67 %	-0.18	26.8875	26.4000	294	7,844,033	943	210	48	15
F_EURUSD0623	26.06.2023	1.0819	1.0765	0.50 %	0.01	1.0844	1.0792	9,488	242,242,600	32,528	-223	13	4
F_EURUSD0723	31.07.2023	1.0823	1.0792	0.29 %	0.00	1.0854	1.0808	848	21,682,841	803	59	48	4
F_GBPUSD0623	26.06.2023	1.2587	1.2538	0.39 %	0.00	1.2763	1.2511	111	3,298,070	63	17	13	5
F_GBPUSD0723	31.07.2023	1.2582	1.2590	-0.06 %	0.00	1.2582	1.2582	1	29,708	25	0	48	5
F_RUBTRY0623	26.06.2023	0.0000	0.0000	0.00 %	0.00	0.0000	0.0000					13	23
F_RUBTRY0723	31.07.2023	0.0000	0.0000	0.00 %	0.00	0.0000	0.0000					48	23
F_USDTRY0623	26.06.2023	23.8389	24.0163	-0.74 %	-0.18	24.0049	23.7721	227,207	5,434,366,415	1,673,755	-108,474	13	15
F_USDTRY0723	31.07.2023	24.5918	24.8262	-0.94 %	-0.23	24.8533	24.5390	65,375	1,612,784,473	599,999	40,347	48	15
F_P_USDTRY0623	26.06.2023	0.0000	0.0000	0.00 %	0.00	0.0000	0.0000					13	15
F_P_USDTRY0723	31.07.2023	0.0000	0.0000	0.00 %	0.00	0.0000	0.0000					48	15
KIYMETLİ MADEN KONTRATLARI													
F_XAUTRYM0623	26.06.2023	1,508.210	1,522.440	-0.93 %	-14.23	1,526.320	1,506.490	82,774	125,707,525	1,369,548	-8,142	13	15
F_XAUTRYM0823	31.08.2023	1,619.180	1,634.970	-0.97 %	-15.79	1,641.000	1,615.580	43,426	70,765,677	345,372	10,258	79	15
F_XAUUSD0623	26.06.2023	1,965.400	1,967.350	-0.10 %	-1.95	1,984.150	1,955.000	30,112	1,403,861,828	116,278	12,425	13	8
F_XAUUSD0823	31.08.2023	2,000.300	1,993.550	0.34 %	6.75	2,019.350	1,990.000	15,481	733,678,718	17,906	9,829	79	8
PAY VADELİ													
F_AEFES0623	26.06.2023	68.050	68.870	-1.19 %	-0.82	69.570	67.800	6,510	44,607,475	17,669	-641	13	17
F_AEFES0723	31.07.2023	71.070	72.220	-1.59 %	-1.15	72.700	70.990	420	3,010,338	772	80	48	17
F_AKBNK0623	26.06.2023	18.360	18.500	-0.76 %	-0.14	18.870	18.020	526,920	974,460,955	670,070	-9,301	13	17
F_AKBNK0723	31.07.2023	19.130	19.410	-1.44 %	-0.28	19.730	18.940	19,176	37,095,617	39,022	6,417	48	17
F_AKSEN0623	26.06.2023	33.970	36.540	-7.03 %	-2.57	36.980	33.670	17,039	59,319,701	18,513	-1,173	13	15
F_AKSEN0723	31.07.2023	35.690	38.340	-6.91 %	-2.65	38.250	35.200	847	3,055,285	2,077	321	48	15
F_ALARK0623	26.06.2023	73.990	78.050	-5.20 %	-4.06	78.310	73.050	13,470	101,575,077	21,951	-202	13	15
F_ALARK0723	31.07.2023	78.120	81.870	-4.58 %	-3.75	82.010	76.610	1,427	11,213,313	1,727	983	48	15
F_ARCLK0623	26.06.2023	116.800	116.980	-0.15 %	-0.18	118.500	113.610	11,831	137,229,456	8,017	-169	13	16
F_ARCLK0723	31.07.2023	121.930	122.300	-0.30 %	-0.37	123.680	118.900	263	3,186,013	468	97	48	16
F_ASELS0623	26.06.2023	53.260	55.800	-4.55 %	-2.54	56.100	52.880	83,067	449,578,378	83,738	-4,953	13	17
F_ASELS0723	31.07.2023	55.660	58.400	-4.69 %	-2.74	58.730	55.100	3,177	17,984,432	4,782	-438	48	17
F_BIMAS0623	26.06.2023	166.610	166.920	-0.19 %	-0.31	170.030	163.820	16,858	280,651,733	31,347	-1,602	13	14
F_BIMAS0723	31.07.2023	173.750	174.980	-0.70 %	-1.23	177.780	171.800	1,027	18,010,241	10,391	592	48	14
F_DOHOL0623	26.06.2023	9.900	10.030	-1.30 %	-0.13	10.160	9.750	219,017	217,349,972	284,861	-22,191	13	17
F_DOHOL0723	31.07.2023	10.270	10.520	-2.38 %	-0.25	10.630	10.200	6,141	6,394,187	44,126	2,300	48	17
F_ECILC0623	26.06.2023	34.120	34.850	-2.09 %	-0.73	34.970	33.560	12,269	41,867,605	15,333	-883	13	16
F_ECILC0723	31.07.2023	35.650	36.140	-1.36 %	-0.49	36.120	35.300	1,478	5,275,796	1,643	397	48	16
F_EKGYO0623	26.06.2023	7.550	7.940	-4.91 %	-0.39	7.960	7.530	787,711	611,528,228	394,168	-143,419	13	19
F_EKGYO0723	31.07.2023	7.910	8.350	-5.27 %	-0.44	8.310	7.830	111,264	89,906,056	137,447	60,991	48	19
F_ENJSA0623	26.06.2023	31.520	32.210	-2.14 %	-0.69	32.470	31.340	23,758	75,687,350	43,303	-4,452	13	17
F_ENJSA0723	31.07.2023	32.950	34.040	-3.20 %	-1.09	34.000	32.710	3,922	13,094,859	4,953	-110	48	17
F_ENKAI0623	26.06.2023	29.590	30.750	-3.77 %	-1.16	30.900	29.400	30,682	91,853,990	53,240	-6,126	13	16
F_ENKAI0723	31.07.2023	31.010	32.450	-4.44 %	-1.44	32.500	30.680	2,570	8,056,201	5,424	711	48	16
F_EREGL0623	26.06.2023	38.050	38.880	-2.13 %	-0.83	39.260	37.750	232,486	893,000,627	198,793	-3,287	13	17
F_EREGL0723	31.07.2023	39.800	40.550	-1.85 %	-0.75	40.880	39.440	5,302	21,231,882	12,639	934	48	17
F_FROTO0623	26.06.2023	682.740	703.490	-2.95 %	-20.75	711.980	670.930	3,355	230,501,314	4,622	-203	13	17
F_FROTO0723	31.07.2023	715.250	737.940	-3.07 %	-22.69	746.010	697.310	264	18,818,373	608	74	48	17
F_GARAN0623	26.06.2023	29.340	29.910	-1.91 %	-0.57	30.380	29.120	206,933	616,483,854	207,507	16,260	13	17
F_GARAN0723	31.07.2023	30.550	31.200	-2.08 %	-0.65	31.580	30.340	5,053	15,690,359	6,076	672	48	17
F_GUBRF0623	26.06.2023	269.850	272.880	-1.11 %	-3.03	274.490	264.840	52,549	1,409,156,368	123,234	1,078	13	20
F_GUBRF0723	31.07.2023	284.850	288.690	-1.33 %	-3.84	293.600	276.940	554	15,558,189	10,260	178	48	20
F_HALKB0623	26.06.2023	13.030	13.450	-3.12 %	-0.42	13.620	12.950	96,625	127,955,301	75,838	104	13	19
F_HALKB0723	31.07.2023	13.570	14.070	-3.55 %	-0.50	14.250	13.500	3,026	4,182,099	3,782	159	48	19
F_HEKTS0623	26.06.2023	29.700	32.060	-7.36 %	-2.36	31.610	29.120	68,420	206,837,125	45,869	-8,773	13	17
F_HEKTS0723	31.07.2023	30.660	32.890	-6.78 %	-2.23	32.430	30.190	1,246	3,863,377	3,340	399	48	17
F_ISCTRL0623	26.06.2023	13.250	13.420	-1.27 %	-0.17	13.740	13.130	785,248	1,053,878,474	645,737	-6,757	13	19
F_ISCTR0723	31.07.2023	13.810	14.060	-1.78 %	-0.25	14.310	13.740	11,220	15,684,809	58,470	3,958	48	19
F_ISGYO0623	26.06.2023	9.950	10.210	-2.55 %	-0.26	10.210	9.740	44,588	44,077,511	106,949	-405	13	17
F_ISGYO0723	31.07.2023	10.370	10.680	-2.90 %	-0.31	10.630	10.200	4,665	4,818,054	27,932	2,475	48	17
F_KARSN0623	26.06.2023	9.340	9.780	-4.50 %	-0.44	9.770	9.240	66,662	63,226,596	49,191	-15,253	13	17
F_KARSN0723	31.07.2023	9.580	10.090	-5.05 %	-0.51	10.050	9.560	1,037	1,017,450	3,105	-11	48	17

Sözleşme Kodu	Vade Ayı	Uzlaşma Fiyatı	Önceki Uzlaşma Fiyatı	Değişim	Değişim Puan	Gün İçi Yüksek	Gün İçi Düşük	İşlem Miktarı	İşlem Hacim	Açık Pozisyon	Açık Pozisyon Değişimi	Vadeye Kalan Gün Sayısı	Takasbank Başlangıç Teminatı %
PAY VADELİ													
F_KCHOL0623	26.06.2023	101.790	103.530	-1.68 %	-1.74	104.690	99.700	68,053	693,245,504	131,100	-6,641	13	16
F_KCHOL0723	31.07.2023	106.350	107.770	-1.32 %	-1.42	108.880	103.920	1,551	16,427,557	17,657	70	48	16
F_KOZAA0623	26.06.2023	45.980	49.540	-7.19 %	-3.56	49.450	45.060	42,485	201,557,609	90,531	1,393	13	18
F_KOZAA0723	31.07.2023	48.030	51.750	-7.19 %	-3.72	51.550	47.970	2,075	10,238,898	5,442	427	48	18
F_KOZAL0623	26.06.2023	23.420	25.360	-7.65 %	-1.94	25.380	22.840	180,851	435,090,500	131,347	-23,909	13	19
F_KOZAL0723	31.07.2023	23.940	25.450	-5.93 %	-1.51	25.810	23.000	2,924	7,067,399	6,331	150	48	19
F_KRDMD0623	26.06.2023	21.970	21.740	1.06 %	0.23	22.550	21.150	451,938	993,347,571	155,464	-1,797	13	20
F_KRDMD0723	31.07.2023	22.930	22.660	1.19 %	0.27	23.520	22.100	23,671	54,415,695	20,341	9,199	48	20
F_MGROS0623	26.06.2023	198.640	193.030	2.91 %	5.61	201.890	192.020	5,184	102,702,065	3,737	-408	13	18
F_MGROS0723	31.07.2023	206.620	206.310	0.15 %	0.31	210.540	201.310	122	2,513,633	213	17	48	18
F_ODAS0623	26.06.2023	6.710	7.070	-5.09 %	-0.36	7.100	6.620	208,572	141,637,225	378,715	-6,210	13	17
F_ODAS0723	31.07.2023	7.020	7.340	-4.36 %	-0.32	7.370	6.940	9,486	6,759,681	17,054	255	48	17
F_OYAKC0623	26.06.2023	41.520	43.560	-4.68 %	-2.04	43.630	41.350	34,626	145,400,233	24,611	-8,306	13	19
F_OYAKC0723	31.07.2023	43.390	45.970	-5.61 %	-2.58	45.700	43.230	1,622	7,149,494	4,475	513	48	19
F_PETKM0623	26.06.2023	15.110	15.760	-4.12 %	-0.65	15.850	15.040	234,116	359,181,319	192,212	9,946	13	17
F_PETKM0723	31.07.2023	15.790	16.490	-4.24 %	-0.70	16.580	15.700	8,051	12,928,157	33,234	1,365	48	17
F_PGSUS0623	26.06.2023	584.490	612.340	-4.55 %	-27.85	615.010	578.900	7,012	414,539,883	5,100	-466	13	17
F_PGSUS0723	31.07.2023	614.040	629.790	-2.50 %	-15.75	629.200	604.000	1,370	84,043,320	1,491	488	48	17
F_SAHOL0623	26.06.2023	42.700	43.910	-2.76 %	-1.21	44.160	42.150	80,296	344,913,364	221,847	-4,334	13	15
F_SAHOL0723	31.07.2023	44.530	45.780	-2.73 %	-1.25	46.020	44.090	6,231	28,039,256	13,748	3,863	48	15
F_SASA0623N1	26.06.2023	58.020	64.460	-9.99 %	-6.44	60.330	58.020	108,380	1,465,181,392	37,881	17,715	13	18
F_SASA0723N1	31.07.2023	59.680	66.260	-9.93 %	-6.58	63.800	59.640	3,644	50,797,904	2,225	540	48	18
F_SISE0623	26.06.2023	43.830	45.580	-3.84 %	-1.75	45.800	43.410	94,503	420,624,267	154,662	-1,391	13	18
F_SISE0723	31.07.2023	45.860	47.360	-3.17 %	-1.50	47.540	45.220	3,120	14,400,058	26,064	6	48	18
F_SKBK0623	26.06.2023	2.550	2.630	-3.04 %	-0.08	2.660	2.530	342,159	88,372,184	146,467	-14,661	13	17
F_SKBK0723	31.07.2023	2.670	2.770	-3.61 %	-0.10	2.780	2.640	11,551	3,114,649	164,687	3,551	48	17
F_SOKM0623	26.06.2023	31.450	31.130	1.03 %	0.32	32.330	28.020	27,000	85,280,543	31,254	-861	13	17
F_SOKM0723	31.07.2023	32.650	32.940	-0.88 %	-0.29	33.560	32.200	1,583	5,208,122	1,209	226	48	17
F_TAVHL0623	26.06.2023	90.100	93.990	-4.14 %	-3.89	94.820	89.270	15,857	144,002,175	36,041	-1,629	13	17
F_TAVHL0723	31.07.2023	94.180	98.180	-4.07 %	-4.00	99.250	93.550	1,601	15,218,285	2,692	792	48	17
F_TCELL0623	26.06.2023	36.970	37.890	-2.43 %	-0.92	38.740	36.730	89,363	337,901,873	94,853	-11,820	13	15
F_TCELL0723	31.07.2023	38.590	39.390	-2.03 %	-0.80	40.290	38.370	1,201	4,709,328	11,776	271	48	15
F_THYAO0623	26.06.2023	181.540	186.780	-2.81 %	-5.24	188.000	179.700	79,633	1,455,040,313	124,920	-7,836	13	16
F_THYAO0723	31.07.2023	189.070	194.810	-2.95 %	-5.74	196.390	187.420	2,892	55,057,069	6,497	437	48	16
F_TKFEN0623	26.06.2023	35.100	36.130	-2.85 %	-1.03	36.210	34.550	44,169	156,285,447	41,484	-14,913	13	16
F_TKFEN0723	31.07.2023	36.700	37.920	-3.22 %	-1.22	37.960	36.200	1,548	5,743,271	3,903	304	48	16
F_TOASO0623	26.06.2023	228.080	231.130	-1.32 %	-3.05	235.700	222.220	7,372	168,329,677	13,088	-1,016	13	17
F_TOASO0723	31.07.2023	239.010	242.740	-1.54 %	-3.73	246.850	232.510	1,386	33,051,588	4,202	946	48	17
F_TSKB0623	26.06.2023	4.410	4.440	-0.68 %	-0.03	4.490	4.310	138,080	60,879,118	133,962	-15,713	13	21
F_TSKB0723	31.07.2023	4.610	4.620	-0.22 %	-0.01	4.790	4.500	2,015	933,292	10,583	1,178	48	21
F_TTKOM0623	26.06.2023	19.670	20.350	-3.34 %	-0.68	21.020	19.500	205,629	417,805,773	71,554	1,622	13	19
F_TTKOM0723	31.07.2023	20.500	21.290	-3.71 %	-0.79	21.960	20.370	8,197	17,529,773	20,517	1,715	48	19
F_TUPRS0623N1	26.06.2023	75.480	79.050	-4.52 %	-3.57	80.370	74.470	11,622	624,333,969	11,659	-601	13	16
F_TUPRS0723	31.07.2023	79.480	82.740	-3.94 %	-3.26	83.980	78.070	2,702	21,599,615	5,913	801	48	16
F_VAKBN0623	26.06.2023	10.040	10.210	-1.67 %	-0.17	10.360	9.870	102,256	103,478,499	149,681	887	13	19
F_VAKBN0723	31.07.2023	10.520	10.750	-2.14 %	-0.23	10.800	10.360	2,365	2,489,260	25,267	567	48	19
F_VESTL0623	26.06.2023	50.870	52.530	-3.16 %	-1.66	52.790	50.530	19,442	100,130,118	39,078	4,283	13	18
F_VESTL0723	31.07.2023	53.310	55.110	-3.27 %	-1.80	54.910	52.980	741	3,990,639	1,111	43	48	18
F_YKBNK0623	26.06.2023	12.000	12.160	-1.32 %	-0.16	12.340	11.840	929,068	1,125,062,066	754,919	-4,139	13	17
F_YKBNK0723	31.07.2023	12.540	12.720	-1.42 %	-0.18	12.890	12.390	59,023	74,796,745	140,069	3,800	48	17

*Takasbank pozisyon limitlerine ulaşmak için [tıklayınız.](#)

**Gedik Yatırım Menkul Değerler A.Ş. - Yatırım Danışmanlığı Birimi**

Ünvan : Gedik Yatırım Menkul Değerler A.Ş.

Adres : Altayçeşme Mah. Çamlı Sok. Ofis Park Maltepe No:21/4 Kat:10-11-12 Maltepe/İstanbul

Tel : (0216) 453 0053

E-Posta : vadeli@gedik.com

***Gedik Yatırım VİOP Bülteni, Genel Yatırım Tavsiyesi Kapsamında Yatırım Danışmanlığı Birimi Tarafından Hazırlanmaktadır.**

YASAL UYARI

Burada yer alan bilgiler Gedik Yatırım tarafından bilgilendirme amacıyla hazırlanmıştır. Yatırım sinyal, bilgi, yorum ve tavsiyeleri yatırım danışmanlığı kapsamında değildir. Yatırım danışmanlığı hizmeti; aracı kurumlar, portföy yönetim şirketleri, mevduat kabul etmeyen bankalar ile müşteri arasında imzalanacak yatırım danışmanlığı sözleşmesi çerçevesinde sunulmaktadır. Burada yer alan sinyal, yorum ve tavsiyeler, herhangi bir yatırım aracının alım satım önerisi ya da getiri vaadi olarak yorumlanmamalıdır. Bu görüşler mali durumunuz ile risk ve getiri tercihlerinize uygun olmayabilir ve sadece burada yer alan bilgilere ve sinyallere dayanarak yatırım kararı verilmesi beklentilerinize uygun sonuçlar doğurmayabilir. Burada yer alan sinyaller, fiyatlar, veriler ve bilgilerin tam ve doğru olduğu garanti edilemez; içerik, haber verilmeksizin değiştirilebilir. Tüm sinyal ve veriler, Gedik Yatırım tarafından güvenilir olduğuna inanılan kaynaklardan alınmıştır. Bu sinyal ve kaynakların kullanılması nedeni ile ortaya çıkabilecek hatalardan ve zararlardan Gedik Yatırım sorumlu değildir.

Genel Müdürlük

Altayçeşme Mah. Çamlı Sok. Ofis Park Maltepe No:21/4 Kat:10-11-12 Maltepe/İstanbul/Türkiye Tel: (0216) 453 00 00 (pbx) Faks: (0216) 377 11 36

Adana-Seyhan

Çınarlı Mah. Ziyapaşa Bulvarı No: 78 Güneş Ziyapaşa İş Merkezi Kat :5 No :504 Seyhan/ADANA Tel: (0322) 355 03 50 (pbx) Faks: (0322) 290 35 18

Ankara - Kızılay

Mustafa Kemal Mah. 2157 Sk. Dış Kapı No : 2 İç Kapı No : 11 Çankaya/ ANKARA Tel: (0312) 232 09 49 (pbx) Faks: (0312) 232 09 49

Aydın

Hasanefendi-Ramazan Paşa Mah. İstiklal Cad. Dış Kapı No : 23 İç Kapı No : 1 Efeler/AYDIN Tel: (0256) 999 17 87 (pbx) Faks:

Aydın - Nazilli

Altıntaş Mah. İstasyon Bulvarı No:19 Kat:4 Daire:12 Nazilli / AYDIN Tel: (0256) 314 15 98 (pbx) Faks: (0256) 315 88 52

Balıkesir

Eski Kuyumcular Mah. Anafartalar Cad. Acarlar İş Merkezi Dış Kapı No : 23 İç Kapı No : 1 Karesi - BALIKESİR Tel: (0266) 999 12 40 (pbx) Faks:

Bodrum

Taşyaka Mah. Ölüdeniz (TSY) Cad. No : 21 İç Kapı No : 3 Fethiye / Muğla Tel: (0252) 316 32 70 (pbx) Faks: (0252) 316 92 70

Bursa - Nilüfer

Oduluk Mah. Liman Cad. No:7 Nilüfer / BURSA Tel: (0224) 275 35 50 (pbx) Faks: (0224) 451 79 66

Çorlu

Zafer Mah. Cumhuriyet Bulvarı Dış Kapı No:9T1 İç Kapı No:114 Çorlu TEKİRDAĞ Tel: (0282) 888 96 20 (pbx) Faks:

Denizli - Merkez

Saraylar Mah. İkinci Ticari Yol Sok.No:24 Kat:4 D:8 DENİZLİ Tel: (0258) 263 80 15 (pbx) Faks: (0258) 241 91 01

Elazığ - Merkez

Cumhuriyet Mah. Beyzade Efendi Bulvarı Temizer Apt. NO:1/3 A Blok Merkez / Elazığ Tel: (0424) 234 57 40 (pbx) Faks:

Etiler Private

Etiler Mah. Yıldız Çiçeği Sok. No:11 Beşiktaş/İstanbul Tel: (0212) 999 50 11 (pbx) Faks:

İstanbul - Ataşehir

Barbaros Mah. İhlamur Bulvarı Sarkaç Sok. Ağaoglu My Prestige No:1 D: 12-13 Ataşehir/İSTANBUL Tel: (0216) 560 37 00 (pbx) Faks: (0216) 688 67 86

İstanbul - Kapalıçarşı

Kürkçüler Sk. No: 25 Eminönü/Kapalıçarşı/İSTANBUL Tel: (0212) 513 40 01 (pbx) Faks: (0212) 527 16 86

İstanbul - Şişli

Esentepe Mah. Büyükdere Cad. Dış Kapı N201 Loft Residence İç Kapı N 50 Şişli / İSTANBUL Tel: (0212) 385 42 00 (pbx) Faks: (0212) 283 92 80

İstanbul - Ümraniye

İnkılap Mah. Küçüksu Cad. Çeşminaz Sok. NO:2/7 Kat:3 Ümraniye Tel: (0216) 461 33 90 (pbx) Faks: (0216) 328 10 32

Karabük - Merkez

Bayır Mah. Menderes Cad. Çebioğlu Twin Towers B Blok Dış Kapı No :2 İç Kapı No : 107 Merkez / Karabük Tel: (0370) 502 15 90 (pbx) Faks: (0370) 502 15 93

Kocaeli - Gebze

Hacı Halil Mah. Hükümet Cad. No: 95 Gebze/KOCAELİ Tel: (0262) 642 34 00 (pbx) Faks: (0262) 641 82 01

Konya - Selçuklu

Beyazıt Mahallesi, Hüsnü Aşk Sok. Bezirci İş Merkezi Kat:4 D:403 Selçuklu / KONYA Tel: (0332) 238 59 60 (pbx) Faks: (0332) 238 59 75

Manisa - Merkez

Anafartalar Mah. Mustafa Kemal Paşa Cad. Kamil Menteş Apt. No: 34/1 MANİSA Tel: (0236) 239 42 98 (pbx) Faks: (0236) 239 43 02

Muğla - Fethiye

Babaataş Mah. 774. Sok. No.2 Fethiye / Muğla Tel: (0252) 612 07 60 (pbx) Faks: (0252) 612 36 46

Sakarya - Adapazarı

Tiğcılar Mah. Yenicami Sok. Dış Kapı No:5 İç Kapı No: 201 Adapazarı- Sakarya Tel: (0264) 279 83 89 (pbx) Faks: (0264) 281 03 88

Trabzon - Ortahisar

Kemerkaya Mah. K.Maraş Cad. Ticaret Mektep Sk. Ustaömeroğlu İş Merkezi No: 9/9 Ortahisar/TRABZON Tel: (0462) 326 09 97 (pbx) Faks: (0462) 326 38 67

Yeşilyurt Private Şube

Yeşilyurt Mah. Sipahioğlu Cad. No : 14 İç Kapı No : 5 Bakırköy / İSTANBUL Tel: (0000) 000 00 00 (pbx) Faks:

Alanya

Şekerhane Mah. Atatürk Cad.(Hancı Pastanesi Üstü) Balta İş Hanı 1100 Sok. Dış Kapı No : 9 İç Kapı No : 206 Alanya - Antalya Tel: (0242) 519 23 17 (pbx) Faks: (0242) 513 93 81

Ankara - Çankaya

Simon Bolivar Cad. No: 8/6 Çankaya/ANKARA Tel: (0312) 438 27 00 (pbx) Faks: (0312) 438 27 47

Antalya

Elmalı Mah. Cumhuriyet Cad. Dış Kapı No : 40 Gültekin İşhanı Kat: 3 İç Kapı No : 301 Muratpaşa / ANTALYA Tel: (0242) 248 35 20 (pbx) Faks: (0242) 244 29 10

Aydın - Kuşadası

Türkmen mah. Atatürk Bulvarı Belvü Sitesi C Blok Kat 2 Daire 3 Kuşadası /AYDIN Tel: (0256) 618 44 77 (pbx) Faks: (0256) 618 44 91

Bağdat Caddesi Private

Caddebostan Mah. Kantarcı Rıza Sk. Dış Kapı No:1 K:4 İç Kapı No:8 Kadıköy / İSTANBUL Tel: (0216) 453 01 05 (pbx) Faks: (0216) 411 23 54

Bandırma

Dere Mah. Ordu Cad. Kapı No:3 İç Kapı No:2 Bandırma/ BALIKESİR Tel: (0226) 999 10 75 (pbx) Faks:

Bursa

İhsaniye Mah. İknur Sok. Dış Kapı No: 1D İç Kapı No: 8 Nilüfer/Bursa Tel: (0224) 220 51 50 (pbx) Faks: (0224) 220 50 99

Çanakkale

Kemalpaşa Mah. Şair Ece Ayhan Meydanı Dış Kapı No: 22 Kat: 2 İç Kapı No:2 Merkez / ÇANAKKALE Tel: (0286) 999 17 02 (pbx) Faks:

Çorum - Merkez

Yavruturna Mah. 1. Maliye Sok. No: 1 Kat: 4 D: 22 Çorum Tel: (0364) 211 11 45 (pbx) Faks: (0364) 201 05 63

Edirne - Merkez

İstasyon Mah. Hakim Çağlar Işık Cad. Dış Kapı No : 1 İç Kapı No : 30 Merkez / Edirne Tel: (0284) 212 45 61 (pbx) Faks: (0284) 213 37 78

Eskişehir - Merkez

Akarbaşı Mah. Atatürk Bulvarı No : 77 A Odunpazarı / ESKİŞEHİR Tel: (0222) 230 09 08 (pbx) Faks: (0222) 220 37 02

Gaziantep

İncilli Pınar Mah. Nail Bilen Cad. Uğur Plaza Sitesi Uğur Plaza Blok No: 5 İç Kapı No: 35 Şehitkamil / Gaziantep Tel: (0342) 909 01 54 (pbx) Faks:

İstanbul - Bakırköy

Cevizlik Mah. Muhasebeci Sok. Neşe Han No: 1 Kat:3 Bakırköy/İSTANBUL Tel: (0212) 660 85 25 (pbx) Faks: (0212) 570 03 03

İstanbul - Maltepe

Bağlarbaşı Mah. Bağdat Caddesi. Gedik İş Merkezi A Blok No: 414 Kat: 2 Daire: 22 İSTANBUL Tel: (0216) 399 00 42 (pbx) Faks: (0216) 399 18 17

İstanbul - Tophane

Necatibey Cad. Alipaşa Degirmen Sok. No: 24 34425 Tophane/Karaköy/ İSTANBUL Tel: (0212) 251 60 06 (pbx) Faks: (0212) 293 49 03

İzmir

Akdeniz Mah. Akdeniz Cad. Dış Kapı No : 1 İç Kapı No : 303 Konak / İZMİR Tel: (0232) 465 10 20 (pbx) Faks: (0232) 464 66 22

Kayseri

Hunat Mah. Postalar Geçidi Sok. Ak Plaza Dış Kapı No :1 İç Kapı No : 206 Melikgazi - Kayseri Tel: (0352) 222 78 26 (pbx) Faks: (0352) 221 48 27

Kocaeli - İzmit Şubesi

Körfez Mahallesi Ankara Karayolu Cad. Dış Kapı No : 123/ 2 İç Kapı No : 9 İzmit / Kocaeli Tel: (0262) 999 18 14 (pbx) Faks: (0216) 377 11 36

Malatya - Battalgazi

Büyük Hüseyin Bey Mah. Atatürk Cad. Anadolu İş Merkezi K: 3 No: 23 D: 9-10-11 Battalgazi / MALATYA Tel: (0422) 325 62 67 (pbx) Faks: (0422) 322 23 72

Mersin - Akdeniz

Mahmudiye Mah. Atatürk Cad. Adil Kanun İş Hanı Kat: 2 Akdeniz / MERSİN Tel: (0324) 238 18 18 (pbx) Faks: (0324) 231 22 52

Ordu - Altınordu

Düz Mah. Yıldırım Cad. Dış Kapı No : 4 İç Kapı No : 503 Altınordu / ORDU Tel: (0452) 222 07 49 (pbx) Faks: (0452) 220 07 50

Samsun - İlkadım

Hançerli Mah. Dervişzade Sok. Albayrak İş Merkezi No :5 Kat:6 İç Kapı No :5 İlkadım /Samsun Tel: (0362) 431 63 43 (pbx) Faks: (0362) 431 33 89

Uşak - Merkez

İsmetpaşa Cad. No: 45 K: 2 Mavi Plaza UŞAK Tel: (0276) 227 27 44 (pbx) Faks: (0276) 227 27 37

Zonguldak - Ereğli

Müftü Mahallesi Süheyla Erel Sokak. No:2/1 Ay City İş Merkezi 7. Kat Ofis No:85 Karadeniz Ereğli / ZONGULDAK Tel: (0372) 329 10 00 (pbx) Faks: (0372) 316 66 30