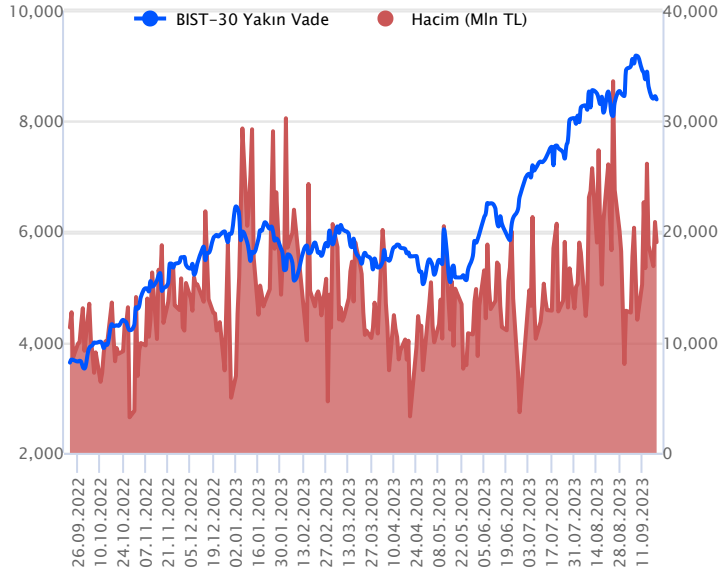


Sözleşme Kodu	Vade Ayı	Uzlaşma Fiyatı	Önceki Uzlaşma Fiyatı	Değişim	Değişim Puan	Gün İçi Yüksek	Gün İçi Düşük	İşlem Miktarı	İşlem Hacim	Açık Pozisyon	Açık Pozisyon Değişimi	Vadeye Kalan Gün Sayısı	Takasbank Başlangıç Teminatı %
ENDEKS KONTRATLARI													
F_XU0301023	31.10.2023	8,396.75	8,452.50	-0.66 %	-55.75	8,598.50	8,380.00	224,290.00	19,048,931,270.00	209,349.00	-2,475.00	41	16
F_XU0301223	29.12.2023	8,876.75	8,942.00	-0.73 %	-65.25	9,058.00	8,864.50	1,272.00	114,063,352.50	2,471.00	18.00	100	16

BIST 30 Yakın Vadeli Kontratı



Güne yükselişle başlangıç yapan Ekim vadeli sözleşme, seansın ikinci yarısı gelen satışlarla kazançlarını geri verdi ve negatif bölgede günü tamamladı. 8.380 ile 8.598,50 seviyeleri arasında işlem gören sözleşme % 0,66 düşükle 8.396,75 uzlaşma fiyatından kapandı. Akşam seansında yatay hareket eden sözleşme uzlaşma fiyatına yakın 8.391,75 puandan günü tamamladı. FED piyasa beklentilere paralel faizi sabit bıraktı. Powell ise şahin konuştu ve enflasyona vurgu yaparak bu yıl bir faiz artışına daha gidileceği sinyali verdi. Bugün saat 14:00 TCMB faiz kararı açıklanacak. Piyasa beklentisi 500 baz puan artışla politika faizin %30'a çıkarılması yönünde. FED faiz kararı sonrası ABD borsaları satıcılar kapatırken bu sabah vadeli negatif bölgede işlem görüyor. Asya piyasalarında kırmızı ekranlar hakim ve Avrupa borsalarının güne düşüşle başlangıç yapması bekleniyor. Ekim vadeli sözleşmenin bu sabah volatil bir açılış gerçekleştirmesini bekliyoruz.

TCMB faiz kararı öncesi ve sonrasında piyasada volatilite beklenebilir. Teknik olarak, gün içi geri çekilmelerde 8.370-8.300 ve 8.220 destekleri takip edilebilir. 8.220 altında kalıcı olması durumunda 8.000 seviyesine doğru baskı artabilir. Yükselişlerde ise 8.500 ve 8,600-8,635 bölgesi önemli dirençler olup 8.635 üstünde alımlar ivme kazanabilir.

Endeks - 30 Yakın Vade Aracı Kurum Dağılımı Günlük Değişim

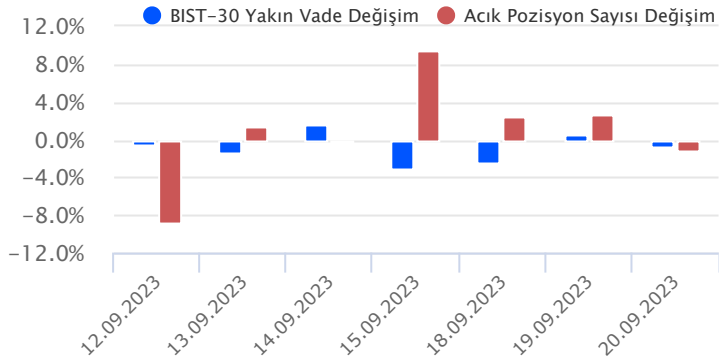
Long			Short		
Kurum	Net Lot	Pay (%)	Kurum	Net Lot	Pay (%)
Yapı Kredi Yatırım	28.459	78	Deniz Yatırım	7.802	21
Garanti BBVA	2.561	7	İş Yatırım	6.930	19
Halk Yatırım	1.544	4	Teb Yatırım	5.576	15
Tera Yatırım	925	3	Bank of America	3.936	11
Ziraat Yatırım	602	2	İnfo Yatırım	3.778	10
Diğer	2.626	7	Diğer	8.695	24

İlk 5 Kurum Alım Ağırlıklı

Endeks - 30 Yakın Vade Aracı Kurum Dağılımı Tüm Vade

Long			Short		
Kurum	Net Lot	Pay (%)	Kurum	Net Lot	Pay (%)
Teb Yatırım	53.914	57	HSBC Yatırım	29.045	28
Ziraat Yatırım	15.377	15	Bank of America	28.139	27
Halk Yatırım	12.829	12	Ak Yatırım	12.797	12
Vakıf Yatırım	4.822	5	Meksa Yatırım	8.745	8
Tera Yatırım	2.907	3	Garanti BBVA	7.289	7
Diğer	8.754	8	Diğer	18.624	18

İlk 5 Kurum Alım Ağırlıklı

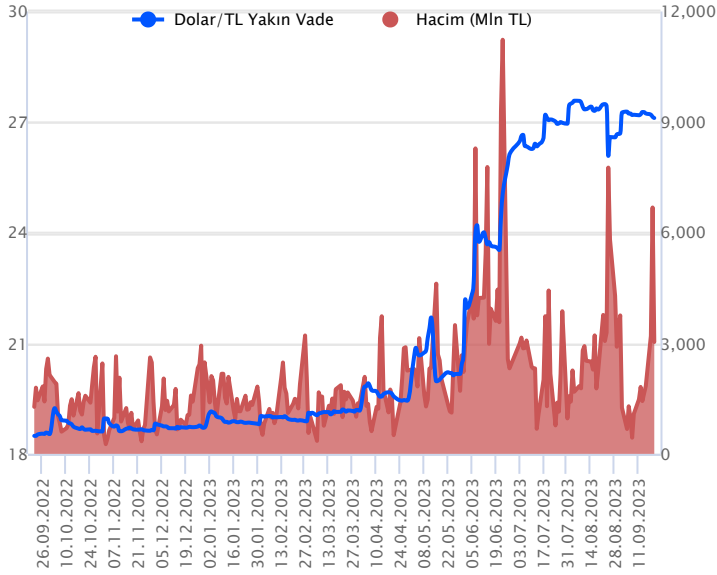


Fiyat (%) Açık Pozisyon (%) Yorum

Artış	Artış	Yükselişin devamlılığı için sinyal olarak kabul edilebilir.
Artış	Azalış	Yükselişin desteklenmediğini gösterir.
Azalış	Artış	Düşüşlerin devamlılığı için sinyal olarak kabul edilebilir.
Azalış	Azalış	Düşüşlerin desteklenmediğini gösterir.

Sözleşme Kodu	Vade Ayı	Uzlaşma Fiyatı	Önceki Uzlaşma Fiyatı	Değişim	Değişim Puan	Gün İçi Yüksek	Gün İçi Düşük	İşlem Miktarı	İşlem Hacim	Açık Pozisyon	Açık Pozisyon Değişimi	Vadeye Kalan Gün Sayısı	Takasbank Başlangıç Teminatı %
DÖVİZ KONTRATLARI													
F_EURTRY0923	29.09.2023	29.0419	29.0828	-0.14 %	-0.04	29.0900	28.6300	315	9,147,376	7,870	-182	9	16
F_EURTRY1023	31.10.2023	29.8000	29.8836	-0.28 %	-0.08	29.8110	27.6453	403	11,981,001	8,417	65	41	16
F_EURUSD0923	29.09.2023	1.0734	1.0707	0.25 %	0.00	1.0741	1.0693	6,342	183,522,786	56,734	-1,709	9	4
F_EURUSD1023	31.10.2023	1.0758	1.0730	0.26 %	0.00	1.0764	1.0720	1,910	55,364,562	5,019	-534	41	4
F_USDTRY0923	29.09.2023	27.1143	27.1422	-0.10 %	-0.03	27.1399	27.0667	111,901	3,033,654,077	791,768	-11,994	9	15
F_USDTRY1023	31.10.2023	27.7418	27.8147	-0.26 %	-0.07	27.7985	27.7231	57,482	1,594,770,049	825,728	31,623	41	15

Dolar/TL Yakın Vadeli Kontratı



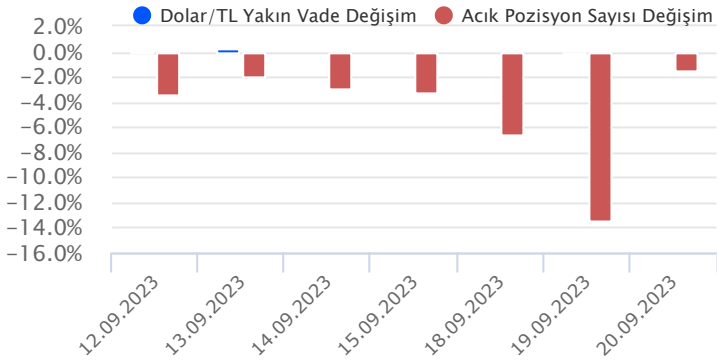
Eylül vadeli Dolar/TL sözleşmesi dün 27,0667 ile 27,1399 seviyeleri arasında dalgalanarak günü yüzde 0,10'luk düşüşle 27,1143 uzlaşma fiyatından tamamladı. ABD Merkez Bankası (Fed) piyasa beklentileri dahilinde politika faiz aralığını yüzde 5,25 – 5,50 düzeyinde sabit tuttu. Fed'in 19 üyesinden 12'si bu yıl bir faiz artışı daha beklediklerini bildirdi. Fed ekonomik projeksiyonlarında bu yıl için büyüme oranını yüzde 1'den yüzde 2,1'e revize ederken, PCE enflasyon göstergesini ise yüzde 3,2'den yüzde 3,3'e çıkardı. Fed Başkanı J. Powell, uygun olması durumunda faiz oranlarını daha da artırmaya hazır olduklarını bildirdi. Açıklamaların ve veri akışlarının kur üzerinde etkisi olmadı. Dolar endeksi ve ABD 10 yıllık tahvil faizlerinde ise yükseliş eğilimleri izlendi. Bugün TCMB faiz kararı izlenecek. Faiz kararı sonrası kurda volatilité artabilir. Dolar/TL spot kuru, bu sabah saat 08:20 itibariyle 27,04'lü seviyelerden işlem görüyor. Dolar endeksi 105,56 civarında hareket ediyor. ABD 10 yıllık tahvil faizi ise yüzde 4,43 civarında bulunuyor.

Dolar/TL Yakın Vade Aracı Kurum Dağılımı Günlük Değişim

Long			Short		
Kurum	Net Lot	Pay (%)	Kurum	Net Lot	Pay (%)
Akbank	27.726	35	İş Yatırım	32.040	40
Bank of America	20.063	25	Ak Yatırım	11.651	15
Yapı ve Kredi	13.000	16	Yapı Kredi Yatırım	10.951	14
İş Bankası	5.000	6	İnfo Yatırım	4.483	6
Bank Pozitif	5.000	6	ING Yatırım	2.804	4
Diğer	8.985	11	Diğer	17.845	22
İlk 5 Kurum Alım Ağırlıklı					

Dolar/TL Yakın Vade Aracı Kurum Dağılımı Tüm Vade

Long			Short		
Kurum	Net Lot	Pay (%)	Kurum	Net Lot	Pay (%)
Ak Yatırım	115.533	20	Akbank	243.997	42
Bank of America	109.585	19	Teb Yatırım	114.957	20
İş Yatırım	54.437	9	Finansbank	51.407	9
İnfo Yatırım	38.802	7	Burgan Yatırım	39.972	7
Deniz Yatırım	26.470	5	İş Bankası	36.653	6
Diğer	236.544	41	Diğer	94.376	16
İlk 5 Kurum Satım Ağırlıklı					

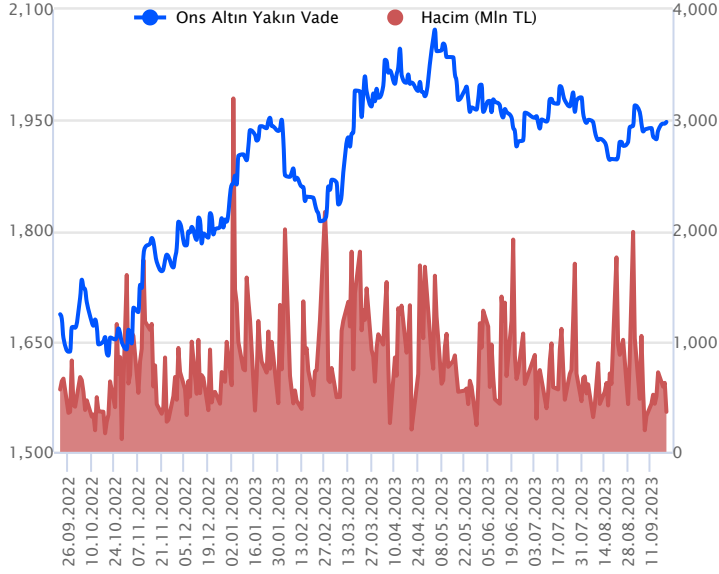


Fiyat (%) Açık Pozisyon (%) Yorum

Artış	Artış	Yükselişin devamlılığı için sinyal olarak kabul edilebilir.
Artış	Azalış	Yükselişin desteklenmediğini gösterir.
Azalış	Artış	Düşüşlerin devamlılığı için sinyal olarak kabul edilebilir.
Azalış	Azalış	Düşüşlerin desteklenmediğini gösterir.

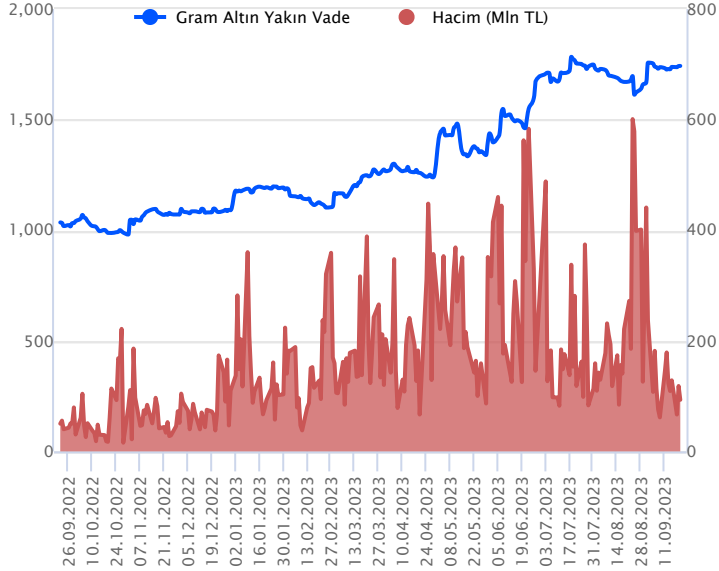
Sözleşme Kodu	Vade Ayı	Uzlaşma Fiyatı	Önceki Uzlaşma Fiyatı	Değişim	Değişim Puan	Gün İçi Yüksek	Gün İçi Düşük	İşlem Miktarı	İşlem Hacim	Açık Pozisyon	Açık Pozisyon Değişimi	Vadeye Kalan Gün Sayısı	Takasbank Başlangıç Teminatı %
ALTIN KONTRATLARI													
F_XAUTRYM1023	31.10.2023	1,742.890	1,740.280	0.15 %	2.61	1,743.350	1,728.010	53,697	93,192,096	1,213,403	-6,370	41	15
F_XAUTRYM1223	29.12.2023	1,851.750	1,851.730	0.00 %	0.02	1,852.000	1,839.420	5,455	10,059,077	87,800	1,612	100	15
F_XAUUSD1023	31.10.2023	1,956.750	1,947.350	0.48 %	9.40	1,958.050	1,940.600	6,863	361,119,570	56,182	-595	41	8
F_XAUUSD1223	29.12.2023	1,975.650	1,965.950	0.49 %	9.70	1,976.600	1,959.200	1,292	68,608,967	5,991	-165	100	8

ONS ALTIN Yakın Vadeli Kontratı



Ekim vadeli ons altın sözleşmesi 1940,60 \$ ile 1958,05 \$ arasında dalgalanarak günü % 0,48 yükselişle 1956,75 \$ uzlaşma fiyatından kapattı. Akşam seansında Fed kararı sonrası satışlar ile kazançlarını geri veren sözleşme 1947,50 seviyesinden kapanış gerçekleştirdi. Spot piyasada saat 8:00 itibarıyla ons altın 1928 \$ bölgesinde işlem görüyor. FED beklendiği gibi politika faizini sabit bırakmasına karşın Powell'in konuşması şahin tonda oldu. Enflasyona vurgu yaparak bu yıl bir faiz artışına daha gidileceğinin sinyalini verdi. Volatilitenin yüksek olabileceği bugün, sözleşme 1952 \$ altında kaldığı sürece satış baskısı görülebilir ve 1940-1935 \$ destekleri hedeflenebilir. 1935\$ altında saatlik kapanışlarda satışlar ivme kazanabilir. Olası yükselişlerde 1952 \$ direncini takip edeceğiz. Direnç üstünde 1958-1964 \$ seviyeleri hedeflenebilir, stop seviyesi 1947\$. Bu sabah dolar endeksi 105,50 seviyesinde bulunuyor. Sözleşmede olası oynaklığa karşı yatırımcıların aktif bir kar al /zarar durdur seviyesi belirleyerek hareket etmeleri daha sağlıklı olabilir.

GRAM ALTIN Yakın Vadeli Kontratı

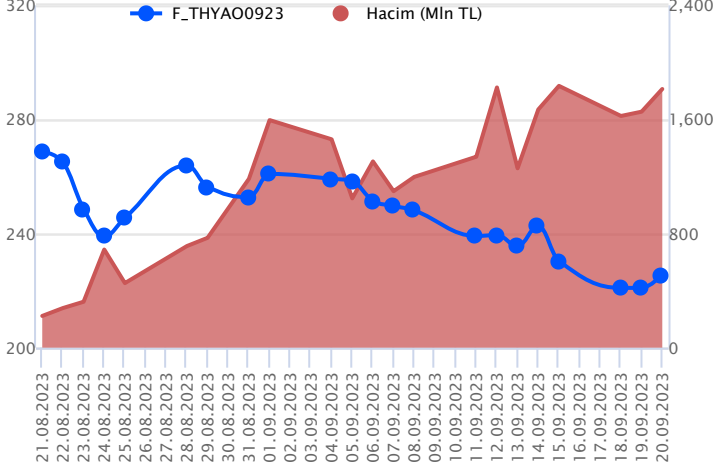


Ekim vadeli gram altın sözleşmesi 1728,01 TL ile 1743,35 TL arasında hareket ederek % 0,15 yükselişle 1742,89 TL uzlaşma fiyatından tamamladı. Spot piyasada saat 8:00 itibarıyla gram altın 1676 TL, ons altın 1928 \$ ve Dolar /TL kuru 27,04 TL seviyelerinde bulunuyor. FED beklendiği gibi politika faizini sabit bırakmasına karşın Powell'in konuşması şahin tonda oldu. Enflasyona vurgu yaparak bu yıl bir faiz artışına daha gidileceğinin sinyalini verdi. Bugün 14:00 TCMB faiz kararı piyasalar tarafından yakından takip edilecek. Sözleşmede olası oynaklığa karşı yatırımcıların aktif bir kar al /zarar durdur seviyesi belirleyerek hareket etmeleri daha sağlıklı olabilir.

Sözleşme	Vade Ayı	Son Uzlaşma	Önceki Uzlaşma	Değişim %	Günün Düşüşü	Günün Yükselişi	İşlem Adedi	İşlem Hacmi
PAY VADELİ SÖZLEŞMELERİNDE EN FAZLA İŞLEM GÖRENLER								
F_THYAO0923	29.09.2023	225.400	220.740	2.1 %	223.670	230.350	79,830	1,813,604,599
F_GUBRF0923	29.09.2023	331.510	345.990	-4.2 %	324.910	348.980	50,162	1,694,386,338
F_YKBNK0923	29.09.2023	16.680	16.290	2.4 %	16.190	17.120	966,125	1,616,187,455

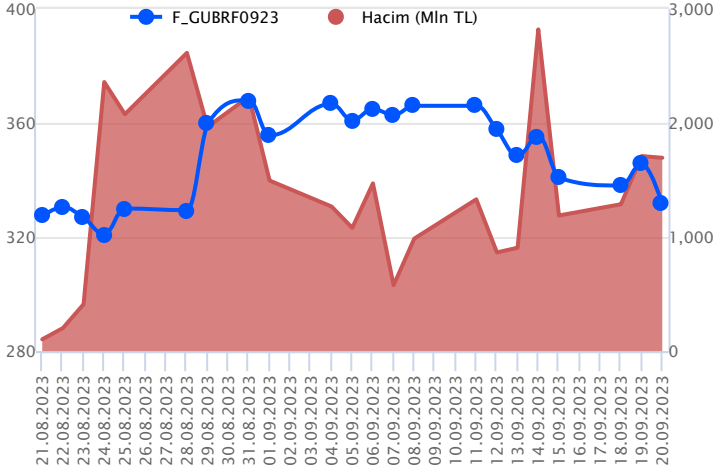
Pay vadeli sözleşmeleri, düşük teminatlarla yüksek tutarlı pozisyonlar almayı mümkün kılar. Pay vadeli sözleşmeleri ile ilgili daha detaylı bilgi almak için Gedik Yatırım VİOP Departmanı ile iletişime geçebilirsiniz.

F_THYAO0923 Vadeli Kontratı



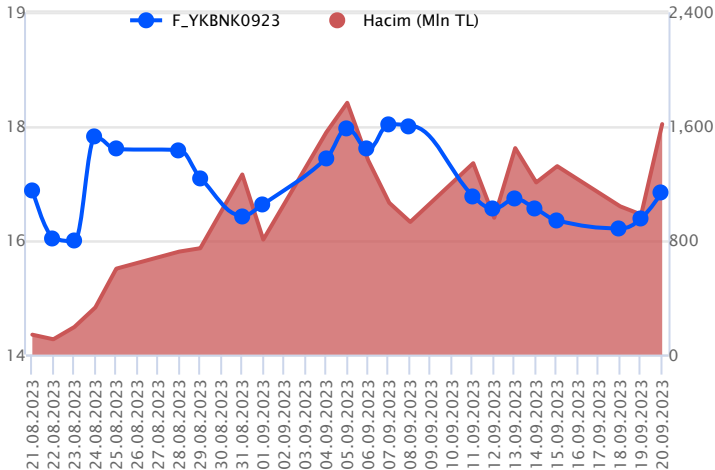
Endekste volatil seyir sürerken, Eylül vadeli THYAO sözleşmesi dün 223,67 TL – 230,35 TL seviyeleri arasında dalgalanarak günü 225,40 TL uzlaşma fiyatından tamamladı. Kısa vadeli ortalamaların altında fiyatlamaların yaşandığı sözleşmede 225,00 TL üzerinde kalıcılığın devamında 230,00 TL ve 50 günlük üssel ortalamasının yer aldığı 234,00 TL takip edilecek ilk direnç noktalarıdır. 50 günlük ortalamasının üzerinde tutunmanın sağlanması durumunda ivme güç kazanacaktır. Sözleşmede 225,00 TL altında 223,13 TL ve 220,00 TL izlenecek destek seviyeleri konumunda bulunmaktadır. Piyasa genelinde yaşanan yüksek volatilité nedeniyle alınacak pozisyonlarda temkinli olunması aktif bir stop-loss stratejisine bağlı kalınması faydalı olacaktır.

F_GUBRF0923 Vadeli Kontratı



Endekste negatif kapanış yaşanırken, Eylül Vadeli GUBRF sözleşmesi gün içinde 324,91 TL – 348,98 TL seviyeleri arasında dalgalanarak günü %4,2'lik kayıpla 331,63 TL uzlaşma fiyatından tamamladı. Sözleşmede realizasyon hareketlerinin devamında 50 günlük üssel ortalamasının bulunduğu 326,84 TL izlenen ilk destek konumundadır. Sözleşmede 326,84 TL altında baskı artış kaydedeceğinden 324,90 TL ve 320,40 TL seviyeleri gündeme gelecek desteklerdir. Tepki alımlarının yeniden etkili olması halinde ilk etapta 340,60 TL üzeri saatlik kapanışlara ihtiyaç olduğu görüşünü koruyoruz. Bu koşulun sağlanması durumunda 346,26 TL – 348,98 TL ve 351,54 TL sırasıyla izlenecek direnç noktalarıdır. Yaşanan yüksek volatilité nedeniyle alınacak pozisyonlarda temkinli olunması aktif bir stop-loss stratejisine bağlı kalınması faydalı olacaktır.

F_YKBNK0923 Vadeli Kontratı



Eylül vadeli YKBNK pay sözleşmesi dün 16,19 TL ile 17,12 TL seviyeleri arasında dalgalanarak günü yüzde 2,39'luk yükselişle 16,68 TL uzlaşma fiyatından tamamladı. Dün BIST 30 endeksinde düşüş eğilimleri izlenirken, bankacılık endeksinde alıcılı seyirler izlendi. Pozitif ayrışmanın yaşandığı sektörde bugün TCMB faiz kararı takip edilecek önemli konu başlığı olacak. Faiz kararı ile birlikte volatil fiyatlamalar görülebilir. Bu bağlamda veri bazlı oluşabilecek fiyatlamalar nedeniyle yatırımcıların aktif bir stop loss stratejisine bağlı kalmalarının yararlı olacağını değerlendiriyoruz. Teknik görünümde sözleşmede 16,84 TL seviyesi direnç olarak izlenebilir. Bu seviye üzerindeki fiyatlamalarda 17,12 TL – 17,28 TL ve 17,42 TL seviyeleri direnç noktaları olarak gündeme gelebilir. Aşağı yönlü fiyatlamaların ağırlık kazanması durumunda 16,57 TL seviyesi destek olup, bu seviye altında 16,40 TL – 16,21 TL ve 15,96 TL seviyeleri destek noktaları olarak takip edilebilir.

Dayanak Varlıkların Teknik Göstergeler Görünümleri

20 Gün Ortalama/Fiyat Kesişmesi (YUKARI)

GARAN
YKBNK
OYAKC
TSKB
TAVHL

20 Gün Ortalama/Fiyat Kesişmesi (AŞAĞI)

TKFEN
KRDMD
ECILC
ALARK

Güç Göstergeleri Olumlu

RSI ve Momentum göstergelerine göre olumlu olanlar

Güç Göstergeleri Zayıf

PGSUS
HEKTS
EKGYO
TTKOM
THYAO

RSI ve Momentum göstergelerine göre zayıf olanlar

50 Gün Ortalama/Fiyat Kesişmesi (YUKARI)

TAVHL
KARSN

50 Gün Ortalama/Fiyat Kesişmesi (AŞAĞI)

KOZAL
EREGL
TTKOM

MACD

ODAS GÜÇLÜ SAT
SAHOL GÜÇLÜ SAT
ENKAI ZAYIF SAT

Göstergeleri Dipte Olanlar

FROTO
VESTL
SASA
TTKOM
PGSUS

CCI, RSI, Stochastics, Williams' %R , MFI ve DX göstergelerinin ortalaması en düşük olanlar

20/50 Gün Ortalama Kesişmesi (YUKARI)

Bu şartları sağlayan dayanak varlık bulunmamaktadır.

20/50 Gün Ortalama Kesişmesi (AŞAĞI)

Bu şartları sağlayan dayanak varlık bulunmamaktadır.

Para Girişi Olan Dayanak Varlıklar

	Kapanış	İşlem Hacmi (Mln TL)
THYAO	223.30	11,025.14744
PETKM	18.92	3,408.90462
GARAN	51.50	3,352.55594
KCHOL	134.60	2,188.98064
PGSUS	755.00	2,180.06506

Para Çıkışı Olan Dayanak Varlıklar

	Kapanış	İşlem Hacmi (Mln TL)
ALARK	121.70	1,344.24

Yüksek Hacimliler

	İşlem Hacmi (Mln TL)
XU030	82,879.52
XSD25	43,984.14
X10XB	37,862.07
XLBNK	23,054.09
THYAO	11,025.15

Dayanak Varlıkların Teknik Göstergeler Konumları

Kod	5 Günlük H.O	10 Günlük H.O	20 Günlük H.O	50 Günlük H.O	RSI	StochS	MACD	CCI
AEFES	SATIM	SATIM	SATIM	ALIM	SATIM	SATIM	SATIM	SATIM
AKBNK	ALIM	ALIM	ALIM	ALIM	ALIM	SATIM	SATIM	ALIM
AKSEN	ALIM	SATIM	SATIM	SATIM	ALIM	SATIM	SATIM	ALIM
ALARK	SATIM	SATIM	SATIM	ALIM	SATIM	ALIM	SATIM	SATIM
ARCLK	SATIM	SATIM	SATIM	ALIM	SATIM	ALIM	SATIM	SATIM
ASELS	SATIM	SATIM	SATIM	ALIM	SATIM	SATIM	SATIM	SATIM
ASTOR	SATIM	SATIM	SATIM	ALIM	SATIM	ALIM	SATIM	SATIM
BIMAS	SATIM	ALIM	ALIM	ALIM	SATIM	SATIM	SATIM	SATIM
CNH/TRY	SATIM	ALIM	ALIM	ALIM	SATIM	ALIM	ALIM	SATIM
DOHOL	SATIM	SATIM	SATIM	ALIM	SATIM	SATIM	SATIM	ALIM
ECILC	SATIM	SATIM	SATIM	ALIM	SATIM	ALIM	SATIM	SATIM
EKGYO	SATIM	SATIM	SATIM	SATIM	SATIM	ALIM	SATIM	SATIM
ENJSA	SATIM	SATIM	SATIM	ALIM	SATIM	ALIM	SATIM	SATIM
ENKAI	SATIM	SATIM	SATIM	ALIM	SATIM	ALIM	SATIM	SATIM
EREGL	SATIM	SATIM	SATIM	SATIM	SATIM	ALIM	SATIM	SATIM
EUR/TRY	SATIM	SATIM	SATIM	ALIM	SATIM	SATIM	ALIM	ALIM
EUR/USD	SATIM	SATIM	SATIM	SATIM	SATIM	SATIM	SATIM	ALIM
FROTO	SATIM	SATIM	SATIM	SATIM	SATIM	ALIM	SATIM	SATIM
GARAN	ALIM	ALIM	ALIM	ALIM	ALIM	SATIM	SATIM	ALIM
GBP/USD	SATIM	SATIM	SATIM	SATIM	SATIM	SATIM	SATIM	SATIM
GUBRF	SATIM	SATIM	SATIM	ALIM	SATIM	SATIM	SATIM	SATIM
HALKB	SATIM	SATIM	ALIM	ALIM	SATIM	ALIM	ALIM	SATIM
HEKTS	SATIM	SATIM	SATIM	SATIM	SATIM	SATIM	SATIM	SATIM
ISCTR	ALIM	ALIM	ALIM	ALIM	ALIM	SATIM	SATIM	ALIM
ISGYO	SATIM	SATIM	ALIM	ALIM	SATIM	ALIM	SATIM	SATIM
KARSN	ALIM	SATIM	SATIM	ALIM	ALIM	SATIM	SATIM	ALIM
KCHOL	SATIM	SATIM	SATIM	ALIM	SATIM	SATIM	SATIM	ALIM
KOZAA	SATIM	SATIM	SATIM	ALIM	SATIM	ALIM	SATIM	SATIM
KOZAL	SATIM	SATIM	SATIM	SATIM	SATIM	ALIM	SATIM	SATIM
KRDMD	SATIM	SATIM	SATIM	ALIM	SATIM	SATIM	SATIM	SATIM
MGROS	SATIM	SATIM	ALIM	ALIM	SATIM	ALIM	SATIM	SATIM
ODAS	SATIM	SATIM	SATIM	ALIM	SATIM	ALIM	SATIM	SATIM
OYAKC	ALIM	SATIM	ALIM	ALIM	SATIM	SATIM	SATIM	SATIM
PETKM	SATIM	SATIM	SATIM	ALIM	SATIM	SATIM	SATIM	ALIM
PGSUS	SATIM	SATIM	SATIM	SATIM	SATIM	ALIM	SATIM	ALIM
RUB/TRY	ALIM	ALIM	ALIM	ALIM	ALIM	SATIM	ALIM	ALIM
SAHOL	SATIM	SATIM	SATIM	SATIM	SATIM	ALIM	SATIM	ALIM
SASA	SATIM	SATIM	SATIM	SATIM	SATIM	SATIM	SATIM	ALIM
SISE	SATIM	SATIM	SATIM	ALIM	SATIM	ALIM	SATIM	SATIM
SKBNK	SATIM	ALIM	ALIM	ALIM	SATIM	ALIM	ALIM	SATIM
SOKM	SATIM	SATIM	ALIM	ALIM	SATIM	SATIM	SATIM	SATIM
TAVHL	ALIM	ALIM	ALIM	ALIM	ALIM	SATIM	SATIM	ALIM
TCELL	SATIM	SATIM	SATIM	ALIM	SATIM	ALIM	SATIM	SATIM
THYAO	SATIM	SATIM	SATIM	SATIM	ALIM	SATIM	SATIM	ALIM
TKFEN	SATIM	SATIM	SATIM	ALIM	SATIM	ALIM	SATIM	SATIM
TOASO	SATIM	SATIM	SATIM	ALIM	SATIM	ALIM	SATIM	SATIM
TSKB	ALIM	SATIM	ALIM	ALIM	ALIM	SATIM	SATIM	ALIM
TTKOM	SATIM	SATIM	SATIM	SATIM	SATIM	SATIM	SATIM	ALIM
TUPRS	SATIM	SATIM	ALIM	ALIM	SATIM	SATIM	SATIM	SATIM
USD/TRY	ALIM	ALIM	ALIM	ALIM	ALIM	ALIM	ALIM	SATIM
VAKBN	SATIM	SATIM	SATIM	ALIM	SATIM	ALIM	SATIM	SATIM
VESTL	SATIM	SATIM	SATIM	SATIM	SATIM	ALIM	SATIM	SATIM
X10XB	SATIM	SATIM	SATIM	ALIM	SATIM	ALIM	SATIM	SATIM
XAU/TRY	ALIM	ALIM	ALIM	ALIM	ALIM	SATIM	SATIM	ALIM
XAU/USD	ALIM	ALIM	ALIM	ALIM	ALIM	SATIM	ALIM	ALIM
XLBNK	ALIM	ALIM	ALIM	ALIM	ALIM	SATIM	SATIM	ALIM
XSD25	SATIM	SATIM	SATIM	ALIM	SATIM	ALIM	SATIM	SATIM
XU030	SATIM	SATIM	SATIM	ALIM	SATIM	SATIM	SATIM	SATIM
YKBNK	ALIM	ALIM	ALIM	ALIM	ALIM	SATIM	SATIM	ALIM

Kod	Destek 3	Destek 2	Destek 1	Kapanış	Pivot	Direnç 1	Direnç 2	Direnç 3
DESTEKLER				DİRENÇLER				
F_AEFES0923	96.95	98.98	100.24	101.50	102.27	103.53	105.56	106.82
F_AEFES1023	100.67	102.61	103.73	104.86	105.67	106.79	108.73	109.85
F_AKBNK0923	27.63	28.31	29.10	29.88	29.78	30.57	31.25	32.04
F_AKBNK1023	28.64	29.33	30.03	30.74	30.72	31.42	32.11	32.81
F_AKSEN0923	35.28	35.95	36.93	37.92	37.60	38.58	39.25	40.23
F_AKSEN1023	36.69	37.27	38.21	39.16	38.79	39.73	40.31	41.25
F_ALARK0923	109.32	114.67	118.83	123.00	124.18	128.34	133.69	137.85
F_ALARK1023	118.84	122.84	125.31	127.77	129.31	131.78	135.78	138.25
F_ARCLK0923	143.71	147.46	150.15	152.85	153.90	156.59	160.34	163.03
F_ARCLK1023	147.35	150.93	153.71	156.50	157.29	160.07	163.65	166.43
F_ASELS0923N1	35.85	37.13	37.80	38.48	39.08	39.75	41.03	41.70
F_ASELS1023N1	37.13	38.37	39.03	39.70	40.27	40.93	42.17	42.83
F_ASTOR0923	122.86	127.28	129.82	132.36	134.24	136.78	141.20	143.74
F_ASTOR1023	123.30	127.60	129.95	132.29	134.25	136.60	140.90	143.25
F_BIMAS0923	261.96	267.23	270.45	273.67	275.72	278.94	284.21	287.43
F_BIMAS1023	254.95	267.53	274.32	281.11	286.90	293.69	306.27	313.06
F_CNHTRY0923	3.74	3.74	3.74	3.74	3.74	3.74	3.74	3.74
F_DOHOL0923	12.36	12.64	12.83	13.02	13.11	13.30	13.58	13.77
F_DOHOL1023	12.81	13.08	13.27	13.45	13.54	13.73	14.00	14.19
F_ECILC0923	48.22	49.77	50.74	51.71	52.29	53.26	54.81	55.78
F_ECILC1023	50.07	51.51	52.38	53.26	53.82	54.69	56.13	57.00
F_EKGYO0923	7.51	7.68	7.78	7.87	7.95	8.05	8.22	8.32
F_EKGYO1023	7.75	7.93	8.02	8.11	8.20	8.29	8.47	8.56
F_ENJSA0923	45.53	47.00	47.88	48.75	49.35	50.23	51.70	52.58
F_ENJSA1023	47.80	48.99	49.77	50.54	50.96	51.74	52.93	53.71
F_ENKAI0923	31.15	32.36	33.08	33.80	34.29	35.01	36.22	36.94
F_ENKAI1023	32.14	33.40	34.07	34.75	35.33	36.00	37.26	37.93
F_EREGL0923	39.47	40.44	40.96	41.49	41.93	42.45	43.42	43.94
F_EREGL1023	40.78	41.78	42.28	42.78	43.28	43.78	44.78	45.28
F_EURTRY0923	28.27	28.45	28.73	29.01	28.91	29.19	29.37	29.65
F_EURTRY1023	26.20	26.92	28.36	29.80	29.09	30.53	31.25	32.69
F_EURUSD0923	1.07	1.07	1.07	1.07	1.07	1.08	1.08	1.08
F_EURUSD1023	1.07	1.07	1.07	1.08	1.07	1.08	1.08	1.08
F_FROTO0923	775.07	800.40	815.35	830.31	840.68	855.63	880.96	895.91
F_FROTO1023	801.31	826.00	842.00	858.00	866.69	882.69	907.38	923.38
F_GARAN0923	47.31	48.82	50.42	52.03	51.93	53.53	55.04	56.64
F_GARAN1023	48.87	50.33	51.99	53.64	53.45	55.11	56.57	58.23
F_GBPUSD0923	1.23	1.23	1.24	1.24	1.24	1.25	1.25	1.25
F_GBPUSD1023	1.23	1.23	1.24	1.24	1.24	1.24	1.24	1.25
F_GUBRF0923	297.30	311.10	321.37	331.63	335.17	345.44	359.24	369.51
F_GUBRF1023	308.62	322.54	332.90	343.25	346.82	357.18	371.10	381.46
F_HALKB0923	14.81	15.11	15.35	15.59	15.65	15.89	16.19	16.43
F_HALKB1023	15.32	15.62	15.85	16.08	16.15	16.38	16.68	16.91
F_HEKTS0923	22.01	22.60	22.98	23.35	23.57	23.95	24.54	24.92
F_HEKTS1023	22.57	23.19	23.51	23.84	24.13	24.45	25.07	25.39
F_ISCTR0923	21.16	21.68	22.22	22.75	22.74	23.28	23.80	24.34
F_ISCTR1023	21.91	22.41	22.92	23.42	23.42	23.93	24.43	24.94
F_ISGYO0923	19.75	20.52	20.97	21.43	21.74	22.19	22.96	23.41
F_ISGYO1023	20.61	21.33	21.70	22.06	22.42	22.79	23.51	23.88
F_KARSN0923	10.72	11.04	11.37	11.71	11.69	12.02	12.34	12.67
F_KARSN1023	11.14	11.42	11.74	12.05	12.02	12.34	12.62	12.94
F_KCHOL0923	130.54	132.73	134.18	135.64	136.37	137.82	140.01	141.46
F_KCHOL1023	135.13	137.23	138.41	139.60	140.51	141.69	143.79	144.97
F_KOZAA0923	58.85	61.28	63.01	64.75	65.44	67.17	69.60	71.33
F_KOZAA1023	61.35	63.53	65.17	66.80	67.35	68.99	71.17	72.81
F_KOZAL0923	25.36	26.40	27.04	27.68	28.08	28.72	29.76	30.40
F_KOZAL1023	26.18	27.22	27.86	28.49	28.90	29.54	30.58	31.22
F_KRDMD0923	24.31	24.92	25.39	25.86	26.00	26.47	27.08	27.55
F_KRDMD1023	25.01	25.64	26.11	26.57	26.74	27.21	27.84	28.31
F_MGROS0923	357.36	365.40	371.67	377.93	379.71	385.98	394.02	400.29
F_MGROS1023	373.79	379.55	384.47	389.38	390.23	395.15	400.91	405.83
F_ODAS0923	10.51	10.91	11.13	11.34	11.53	11.75	12.15	12.37
F_ODAS1023	10.83	11.25	11.46	11.67	11.88	12.09	12.51	12.72
F_OYAKC0923	62.47	64.98	67.59	70.19	70.10	72.71	75.22	77.83
F_OYAKC1023	65.10	67.41	69.99	72.58	72.30	74.88	77.19	79.77
F_PETKM0923	17.97	18.38	18.79	19.20	19.20	19.61	20.02	20.43

Kod	Destek 3	Destek 2	Destek 1	Kapanış	Pivot	Direnç 1	Direnç 2	Direnç 3
	DESTEKLER				DİRENÇLER			
F_PETKM1023	18.52	18.95	19.35	19.76	19.78	20.18	20.61	21.01
F_PGSUS0923	720.25	741.06	753.38	765.70	774.19	786.51	807.32	819.64
F_PGSUS1023	749.42	768.38	778.69	789.00	797.65	807.96	826.92	837.23
F_RUBTRY0923	0.29	0.29	0.29	0.29	0.29	0.29	0.29	0.29
F_SAHOL0923	53.70	54.88	55.54	56.20	56.72	57.38	58.56	59.22
F_SAHOL1023	55.74	56.88	57.45	58.02	58.59	59.16	60.30	60.87
F_SASA0923	43.63	44.81	45.41	46.00	46.59	47.19	48.37	48.97
F_SASA1023	45.35	46.19	46.70	47.21	47.54	48.05	48.89	49.40
F_SISE0923	48.91	50.15	50.89	51.63	52.13	52.87	54.11	54.85
F_SISE1023	50.32	51.61	52.40	53.19	53.69	54.48	55.77	56.56
F_SKBK0923	5.21	5.38	5.49	5.59	5.66	5.77	5.94	6.05
F_SKBK1023	5.39	5.56	5.66	5.75	5.83	5.93	6.10	6.20
F_SOKM0923	58.08	60.18	61.24	62.30	63.34	64.40	66.50	67.56
F_SOKM1023	60.29	62.30	63.34	64.39	65.35	66.39	68.40	69.44
F_TAVHL0923	105.04	109.02	114.71	120.40	118.69	124.38	128.36	134.05
F_TAVHL1023	108.97	112.90	118.39	123.88	122.32	127.81	131.74	137.23
F_TCELL0923	51.03	52.26	53.14	54.02	54.37	55.25	56.48	57.36
F_TCELL1023	52.96	54.08	54.83	55.58	55.95	56.70	57.82	58.57
F_THYAO0923	215.98	219.83	222.66	225.50	226.51	229.34	233.19	236.02
F_THYAO1023	220.87	224.96	228.69	232.43	232.78	236.51	240.60	244.33
F_TKFEN0923	44.31	45.98	47.25	48.51	48.92	50.19	51.86	53.13
F_TKFEN1023	45.97	47.63	48.76	49.90	50.42	51.55	53.21	54.34
F_TOASO0923	258.51	268.30	274.41	280.51	284.20	290.31	300.10	306.21
F_TOASO1023	269.67	278.61	284.30	290.00	293.24	298.93	307.87	313.56
F_TSKB0923	6.71	6.90	7.13	7.37	7.32	7.55	7.74	7.97
F_TSKB1023	6.95	7.12	7.36	7.59	7.53	7.77	7.94	8.18
F_TTKOM0923	21.21	22.05	22.52	22.99	23.36	23.83	24.67	25.14
F_TTKOM1023	21.86	22.74	23.19	23.63	24.07	24.52	25.40	25.85
F_TUPRS0923	125.48	129.39	131.98	134.57	135.89	138.48	142.39	144.98
F_TUPRS1023	130.57	134.15	136.43	138.70	140.01	142.29	145.87	148.15
F_USDTRY0923	27.00	27.03	27.07	27.11	27.11	27.14	27.18	27.22
F_USDTRY1023	27.63	27.68	27.71	27.74	27.75	27.79	27.83	27.86
F_VAKBN0923	12.91	13.24	13.45	13.65	13.78	13.99	14.32	14.53
F_VAKBN1023	13.45	13.75	13.93	14.10	14.23	14.41	14.71	14.89
F_VESTL0923	56.27	58.15	59.13	60.12	61.01	61.99	63.87	64.85
F_VESTL1023	58.66	60.38	61.25	62.11	62.97	63.84	65.56	66.43
F_X10XB1023	10,327.58	10,389.42	10,420.33	10,451.25	10,482.17	10,513.08	10,574.92	10,605.83
F_X10XB1223	10,986.25	11,018.75	11,035.00	11,051.25	11,067.50	11,083.75	11,116.25	11,132.50
F_XAUTRYM1023	1,717.30	1,722.66	1,732.64	1,742.63	1,738.00	1,747.98	1,753.34	1,763.32
F_XAUTRYM1223	1,830.94	1,835.18	1,843.52	1,851.86	1,847.76	1,856.10	1,860.34	1,868.68
F_XAUUSD1023	1,921.93	1,931.27	1,939.38	1,947.50	1,948.72	1,956.83	1,966.17	1,974.28
F_XAUUSD1223	1,939.90	1,949.55	1,957.30	1,965.05	1,966.95	1,974.70	1,984.35	1,992.10
F_XLBNK1023	6,760.33	6,912.67	7,072.33	7,232.00	7,224.67	7,384.33	7,536.67	7,696.33
F_XLBNK1223	7,191.67	7,310.83	7,451.92	7,593.00	7,571.08	7,712.17	7,831.33	7,972.42
F_XSD251223	5,186.25	5,986.50	6,693.25	7,400.00	7,493.50	8,200.25	9,000.50	9,707.25
F_XU0301023	8,096.50	8,238.25	8,315.00	8,391.75	8,456.75	8,533.50	8,675.25	8,752.00
F_XU0301223	8,614.17	8,739.33	8,807.67	8,876.00	8,932.83	9,001.17	9,126.33	9,194.67
F_YKBK0923	15.28	15.73	16.21	16.68	16.66	17.14	17.59	18.07
F_YKBK1023	15.81	16.27	16.72	17.17	17.18	17.63	18.09	18.54

Sözleşme Kodu	Vade Ayı	Uzlaşma Fiyatı	Önceki Uzlaşma Fiyatı	Değişim	Değişim Puan	Gün İçi Yüksek	Gün İçi Düşük	İşlem Miktarı	İşlem Hacim	Açık Pozisyon	Açık Pozisyon Değişimi	Vadeye Kalan Gün Sayısı	Takasbank Başlangıç Teminatı %
ENDEKS KONTRATLARI													
F_XU0300224	29.02.2024	9,404.50	9,401.00	0.04 %	3.50	9,580.00	9,375.00	113.00	10,662,060.00	213.00	1.00	162	16
F_XU0301023	31.10.2023	8,396.75	8,452.50	-0.66 %	-55.75	8,598.50	8,380.00	224,290.00	19,048,931,270.00	209,349.00	-2,475.00	41	16
F_XU0301223	29.12.2023	8,876.75	8,942.00	-0.73 %	-65.25	9,058.00	8,864.50	1,272.00	114,063,352.50	2,471.00	18.00	100	16
DÖVİZ KONTRATLARI													
F_CNHTRY0923	29.09.2023	3.7353	3.7353	0.00 %	0.00	3.7353	3.7353	3	112,059	2	1	9	14
F_CNHTRY1023	31.10.2023	0.0000	0.0000	0.00	0.00	0.0000	0.0000					41	14
F_EURTRY0923	29.09.2023	29.0419	29.0828	-0.14 %	-0.04	29.0900	28.6300	315	9,147,376	7,870	-182	9	16
F_EURTRY1023	31.10.2023	29.8000	29.8836	-0.28 %	-0.08	29.8110	27.6453	403	11,981,001	8,417	65	41	16
F_EURUSD0923	29.09.2023	1.0734	1.0707	0.25 %	0.00	1.0741	1.0693	6,342	183,522,786	56,734	-1,709	9	4
F_EURUSD1023	31.10.2023	1.0758	1.0730	0.26 %	0.00	1.0764	1.0720	1,910	55,364,562	5,019	-534	41	4
F_GBPUSD0923	29.09.2023	1.2392	1.2397	-0.04 %	0.00	1.2426	1.2350	5	167,256	132	3	9	5
F_GBPUSD1023	31.10.2023	1.2381	1.2420	-0.31 %	0.00	1.2405	1.2359	6	200,523	45	4	41	5
F_RUBTRY0923	29.09.2023	0.2939	0.2939	0.00 %	0.00	0.2939	0.2939	1	29,390	0	-1	9	21
F_RUBTRY1023	31.10.2023	0.0000	0.0000	0.00	0.00	0.0000	0.0000					41	21
F_USDTRY0923	29.09.2023	27.1143	27.1422	-0.10 %	-0.03	27.1399	27.0667	111,901	3,033,654,077	791,768	-11,994	9	15
F_USDTRY1023	31.10.2023	27.7418	27.8147	-0.26 %	-0.07	27.7985	27.7231	57,482	1,594,770,049	825,728	31,623	41	15
F_P_USDTRY0923	29.09.2023	0.0000	0.0000	0.00	0.00	0.0000	0.0000					9	16
F_P_USDTRY1023	31.10.2023	0.0000	0.0000	0.00	0.00	0.0000	0.0000					41	16
KIYMETLİ MADEN KONTRATLARI													
F_XAUTRYM1023	31.10.2023	1,742.890	1,740.280	0.15 %	2.61	1,743.350	1,728.010	53,697	93,192,096	1,213,403	-6,370	41	15
F_XAUTRYM1223	29.12.2023	1,851.750	1,851.730	0.00 %	0.02	1,852.000	1,839.420	5,455	10,059,077	87,800	1,612	100	15
F_XAUUSD1023	31.10.2023	1,956.750	1,947.350	0.48 %	9.40	1,958.050	1,940.600	6,863	361,119,570	56,182	-595	41	8
F_XAUUSD1223	29.12.2023	1,975.650	1,965.950	0.49 %	9.70	1,976.600	1,959.200	1,292	68,608,967	5,991	-165	100	8
PAY VADELİ													
F_AEFES0923	29.09.2023	101.440	102.680	-1.21 %	-1.24	104.300	101.010	3,826	39,352,508	11,478	-289	9	16
F_AEFES1023	31.10.2023	104.850	106.130	-1.21 %	-1.28	107.600	104.540	324	3,443,957	991	46	41	16
F_AKBNK0923	29.09.2023	29.870	29.240	2.15 %	0.63	30.470	29.000	494,252	1,478,842,880	539,104	-33,092	9	17
F_AKBNK1023	31.10.2023	30.730	30.180	1.82 %	0.55	31.400	30.010	38,333	118,328,806	49,664	8,838	41	17
F_AKSEN0923	29.09.2023	37.930	36.640	3.52 %	1.29	38.260	36.610	24,612	92,698,953	28,946	-2,747	9	15
F_AKSEN1023	31.10.2023	39.170	37.790	3.65 %	1.38	39.360	37.840	1,489	5,777,841	3,917	70	41	15
F_ALARK0923	29.09.2023	123.460	126.820	-2.65 %	-3.36	129.520	120.010	23,517	295,786,831	30,644	-472	9	15
F_ALARK1023	31.10.2023	127.780	130.310	-1.94 %	-2.53	133.320	126.850	1,224	15,860,967	11,658	24	41	15
F_ARCLK0923	29.09.2023	152.920	154.790	-1.21 %	-1.87	157.640	151.200	9,128	141,140,257	11,647	725	9	17
F_ARCLK1023	31.10.2023	156.620	157.900	-0.81 %	-1.28	160.860	154.500	1,255	19,689,249	1,560	566	41	17
F_ASELS0923N1	29.09.2023	38.460	39.840	-3.46 %	-1.38	40.350	38.400	34,938	276,017,086	68,663	162	9	16
F_ASELS1023N1	31.10.2023	39.640	40.950	-3.20 %	-1.31	41.500	39.600	2,701	21,951,548	6,403	1,154	41	16
F_ASTOR0923	29.09.2023	132.520	136.240	-2.73 %	-3.72	138.660	131.700	16,809	227,212,901	16,920	-286	9	19
F_ASTOR1023	31.10.2023	132.460	136.380	-2.87 %	-3.92	138.560	131.910	1,526	20,645,625	2,649	188	41	19
F_BIMAS0923	29.09.2023	273.680	278.050	-1.57 %	-4.37	280.990	272.500	11,216	309,453,483	15,524	-185	9	16
F_BIMAS1023	31.10.2023	281.500	285.420	-1.37 %	-3.92	299.480	280.110	1,220	34,462,171	3,537	668	41	16
F_DOHOL0923	29.09.2023	13.050	13.220	-1.29 %	-0.17	13.390	12.920	256,245	337,002,255	365,880	-13,158	9	16
F_DOHOL1023	31.10.2023	13.450	13.670	-1.61 %	-0.22	13.820	13.360	19,533	26,595,693	29,067	10,129	41	16
F_ECILC0923	29.09.2023	51.700	53.420	-3.22 %	-1.72	53.840	51.320	7,354	38,585,569	12,211	-642	9	17
F_ECILC1023	31.10.2023	53.370	54.760	-2.54 %	-1.39	55.250	52.940	791	4,281,954	1,619	361	41	17
F_EKGYO0923	29.09.2023	7.880	8.000	-1.50 %	-0.12	8.130	7.860	620,977	498,369,389	659,238	-17,387	9	18
F_EKGYO1023	31.10.2023	8.140	8.240	-1.21 %	-0.10	8.380	8.110	36,211	29,819,298	89,541	10,128	41	18
F_ENJSA0923	29.09.2023	48.920	49.900	-1.96 %	-0.98	50.830	48.480	18,213	90,184,711	65,769	40	9	16
F_ENJSA1023	31.10.2023	50.590	51.480	-1.73 %	-0.89	52.160	50.190	1,915	9,815,823	18,978	1,086	41	16
F_ENKAI0923	29.09.2023	33.690	34.980	-3.69 %	-1.29	35.500	33.570	56,626	196,632,006	89,049	-9,051	9	17
F_ENKAI1023	31.10.2023	34.750	35.990	-3.45 %	-1.24	36.580	34.650	8,057	28,626,484	15,953	3,869	41	17
F_EREGL0923	29.09.2023	41.480	42.680	-2.81 %	-1.20	42.890	41.400	112,539	475,287,094	359,039	5,891	9	17
F_EREGL1023	31.10.2023	42.830	44.090	-2.86 %	-1.26	44.280	42.780	30,318	132,370,124	100,021	20,535	41	17
F_FROTO0923	29.09.2023	831.700	847.690	-1.89 %	-15.99	866.000	825.720	3,215	271,757,516	3,271	93	9	17
F_FROTO1023	31.10.2023	859.410	875.860	-1.88 %	-16.45	891.380	850.690	332	28,927,737	748	110	41	17
F_GARAN0923	29.09.2023	51.960	50.600	2.69 %	1.36	53.430	50.320	250,727	1,314,603,021	136,545	-870	9	20
F_GARAN1023	31.10.2023	53.570	52.090	2.84 %	1.48	54.920	51.800	37,758	203,983,463	26,806	14,779	41	20
F_GUBRF0923	29.09.2023	331.510	345.990	-4.19 %	-14.48	348.980	324.910	50,162	1,694,386,338	142,052	-545	9	18
F_GUBRF1023	31.10.2023	343.030	357.920	-4.16 %	-14.89	360.750	336.470	14,197	496,773,857	17,083	8,090	41	18
F_HALKB0923	29.09.2023	15.550	15.490	0.39 %	0.06	15.950	15.410	236,375	370,994,751	199,846	-22,446	9	19
F_HALKB1023	31.10.2023	16.060	16.000	0.37 %	0.06	16.450	15.920	9,710	15,739,642	15,719	-373	41	19
F_HEKTS0923	29.09.2023	23.240	23.910	-2.80 %	-0.67	24.170	23.200	47,438	112,304,293	90,294	-508	9	18
F_HEKTS1023	31.10.2023	23.850	24.440	-2.41 %	-0.59	24.740	23.800	4,931	11,946,157	16,947	2,020	41	18
F_ISCTR0923	29.09.2023	22.730	22.240	2.20 %	0.49	23.270	22.210	621,157	1,416,334,616	670,936	-13,765	9	17
F_ISCTR1023	31.10.2023	23.390	22.910	2.10 %	0.48	23.930	22.920	62,730	148,207,925	94,326	28,374	41	17
F_ISGYO0923	29.09.2023	21.390	22.030	-2.91 %	-0.64	22.500	21.280	50,164	110,433,797	146,980	-4,416	9	18
F_ISGYO1023	31.10.2023	22.090	22.770	-2.99 %	-0.68	23.150	22.060	4,624	10,430,336	6,102	1,107	41	18

Sözleşme Kodu	Vade Ayı	Uzlaşma Fiyatı	Önceki Uzlaşma Fiyatı	Değişim	Değişim Puan	Gün İçi Yüksek	Gün İçi Düşük	İşlem Miktarı	İşlem Hacim	Açık Pozisyon	Açık Pozisyon Değişimi	Vadeye Kalan Gün Sayısı	Takasbank Başlangıç Teminatı %
PAY VADELİ													
F_KARSN0923	29.09.2023	11.720	11.370	3.08 %	0.35	12.000	11.350	106,124	124,226,280	77,230	3,743	9	17
F_KARSN1023	31.10.2023	12.060	11.690	3.17 %	0.37	12.310	11.710	2,681	3,241,819	5,237	468	41	17
F_KCHOL0923	29.09.2023	135.690	135.700	-0.01 %	-0.01	138.550	134.910	43,348	594,928,005	58,861	-5,358	9	17
F_KCHOL1023	31.10.2023	139.540	140.200	-0.47 %	-0.66	142.600	139.320	15,671	221,906,675	40,625	2,695	41	17
F_KOZAA0923	29.09.2023	64.910	63.850	1.66 %	1.06	67.860	63.700	80,882	530,551,846	86,574	9,275	9	16
F_KOZAA1023	31.10.2023	66.830	65.730	1.67 %	1.10	69.540	65.720	5,402	36,435,642	4,279	1,854	41	16
F_KOZAL0923	29.09.2023	27.640	28.290	-2.30 %	-0.65	29.120	27.440	187,904	535,253,652	146,975	-1,046	9	18
F_KOZAL1023	31.10.2023	28.470	29.170	-2.40 %	-0.70	29.950	28.270	16,834	49,202,632	26,383	6,569	41	18
F_KRDMD0923	29.09.2023	25.880	26.400	-1.97 %	-0.52	26.610	25.530	243,866	638,052,553	333,622	29,150	9	18
F_KRDMD1023	31.10.2023	26.560	27.180	-2.28 %	-0.62	27.380	26.280	25,188	67,950,564	40,458	11,492	41	18
F_MGROS0923	29.09.2023	377.880	378.460	-0.15 %	-0.58	387.760	373.450	2,996	113,603,166	4,806	-318	9	18
F_MGROS1023	31.10.2023	387.780	390.230	-0.63 %	-2.45	396.000	385.320	367	14,328,673	503	97	41	18
F_ODAS0923	29.09.2023	11.380	11.860	-4.05 %	-0.48	11.940	11.320	366,815	426,981,627	1,116,633	-11,526	9	18
F_ODAS1023	31.10.2023	11.710	12.210	-4.10 %	-0.50	12.300	11.670	22,949	27,384,776	64,959	12,067	41	18
F_OYAKC0923	29.09.2023	70.230	67.560	3.95 %	2.67	72.620	67.500	46,235	327,353,497	32,857	5,933	9	18
F_OYAKC1023	31.10.2023	72.580	69.710	4.12 %	2.87	74.600	69.710	3,094	22,610,894	4,118	828	41	18
F_PETKM0923	29.09.2023	19.170	18.890	1.48 %	0.28	19.610	18.790	485,692	931,607,261	643,512	36,966	9	16
F_PETKM1023	31.10.2023	19.730	19.490	1.23 %	0.24	20.200	19.370	30,854	61,273,553	45,172	12,954	41	16
F_PGSUS0923	29.09.2023	766.240	760.420	0.77 %	5.82	795.000	761.870	8,435	657,622,913	7,263	1,172	9	17
F_PGSUS1023	31.10.2023	792.490	784.750	0.99 %	7.74	816.610	787.340	534	42,815,104	1,079	110	41	17
F_SAHOL0923	29.09.2023	56.250	56.360	-0.20 %	-0.11	57.900	56.060	108,204	617,876,456	188,763	-9,669	9	15
F_SAHOL1023	31.10.2023	58.110	58.290	-0.31 %	-0.18	59.730	58.020	44,980	265,242,879	108,592	26,326	41	15
F_SASA0923	29.09.2023	46.130	47.170	-2.20 %	-1.04	47.780	46.000	43,119	201,644,447	77,183	3,055	9	19
F_SASA1023	31.10.2023	47.200	47.980	-1.63 %	-0.78	48.380	47.030	6,109	29,010,759	12,528	2,647	41	19
F_SISE0923	29.09.2023	51.580	52.580	-1.90 %	-1.00	53.370	51.390	98,338	515,932,104	180,765	4,999	9	17
F_SISE1023	31.10.2023	53.090	54.230	-2.10 %	-1.14	54.980	52.900	11,547	62,381,381	30,187	2,938	41	17
F_SKBNK0923	29.09.2023	5.590	5.660	-1.24 %	-0.07	5.840	5.560	571,610	326,116,204	575,101	15,660	9	19
F_SKBNK1023	31.10.2023	5.780	5.840	-1.03 %	-0.06	6.010	5.740	24,075	14,171,370	54,861	5,618	41	19
F_SOKM0923	29.09.2023	62.450	63.770	-2.07 %	-1.32	65.440	62.280	14,075	89,780,096	16,563	-406	9	17
F_SOKM1023	31.10.2023	64.420	65.440	-1.56 %	-1.02	67.350	64.300	1,851	12,194,443	9,474	498	41	17
F_TAVHL0923	29.09.2023	121.430	111.520	8.89 %	9.91	122.670	113.000	45,752	545,293,787	34,944	-2,580	9	17
F_TAVHL1023	31.10.2023	124.620	114.840	8.52 %	9.78	126.250	116.830	4,964	60,976,508	12,471	1,092	41	17
F_TCELL0923	29.09.2023	54.150	54.440	-0.53 %	-0.29	55.600	53.490	68,821	377,045,271	121,349	-246	9	16
F_TCELL1023	31.10.2023	55.830	55.910	-0.14 %	-0.08	57.070	55.200	7,715	43,489,783	11,861	1,729	41	16
F_THYAO0923	29.09.2023	225.400	220.740	2.11 %	4.66	230.350	223.670	79,830	1,813,604,599	72,457	174	9	16
F_THYAO1023	31.10.2023	232.990	227.410	2.45 %	5.58	236.860	229.040	7,035	164,394,743	14,020	2,387	41	16
F_TKFEN0923	29.09.2023	48.380	49.820	-2.89 %	-1.44	50.600	47.660	22,416	109,969,666	122,531	-506	9	16
F_TKFEN1023	31.10.2023	49.760	51.330	-3.06 %	-1.57	52.070	49.280	1,378	6,939,271	4,504	485	41	16
F_TOASO0923	29.09.2023	280.880	291.640	-3.69 %	-10.76	294.000	278.100	14,215	405,416,343	33,510	368	9	15
F_TOASO1023	31.10.2023	290.240	300.760	-3.50 %	-10.52	302.170	287.540	5,324	156,713,813	8,332	3,856	41	15
F_TSKB0923	29.09.2023	7.370	7.080	4.10 %	0.29	7.500	7.080	199,248	145,572,836	188,100	14,977	9	20
F_TSKB1023	31.10.2023	7.600	7.310	3.97 %	0.29	7.710	7.300	14,315	10,758,704	16,745	6,602	41	20
F_TTKOM0923	29.09.2023	22.980	23.920	-3.93 %	-0.94	24.200	22.890	121,613	287,479,282	257,455	-12,465	9	19
F_TTKOM1023	31.10.2023	23.700	24.660	-3.89 %	-0.96	24.960	23.630	16,628	40,260,336	28,462	8,820	41	19
F_TUPRS0923	29.09.2023	134.460	138.510	-2.92 %	-4.05	139.800	133.300	43,249	590,054,624	66,476	5,749	9	16
F_TUPRS1023	31.10.2023	138.620	142.930	-3.02 %	-4.31	143.600	137.740	4,128	57,877,373	12,177	1,411	41	16
F_VAKBN0923	29.09.2023	13.660	13.670	-0.07 %	-0.01	14.120	13.580	144,596	200,633,615	221,487	-12,904	9	19
F_VAKBN1023	31.10.2023	14.110	14.120	-0.07 %	-0.01	14.540	14.060	15,829	22,649,197	31,776	7,544	41	19
F_VESTL0923	29.09.2023	60.270	61.850	-2.55 %	-1.58	62.880	60.020	19,603	120,626,288	80,112	-1,524	9	16
F_VESTL1023	31.10.2023	62.210	63.900	-2.64 %	-1.69	64.700	62.110	1,153	7,297,132	6,111	301	41	16
F_YKBNK0923	29.09.2023	16.680	16.290	2.39 %	0.39	17.120	16.190	966,125	1,616,187,455	901,492	-101,974	9	18
F_YKBNK1023	31.10.2023	17.190	16.830	2.14 %	0.36	17.640	16.730	46,769	81,131,644	102,162	22,689	41	18

*Takasbank pozisyon limitlerine ulaşmak için [tıklayınız.](#)

**Gedik Yatırım Menkul Değerler A.Ş. - Yatırım Danışmanlığı Birimi**

Ünvan : Gedik Yatırım Menkul Değerler A.Ş.

Adres : Altayçeşme Mah. Çamlı Sok. Ofis Park Maltepe No:21/4 Kat:10-11-12 Maltepe/İstanbul

Tel : (0216) 453 0053

E-Posta : vadeli@gedik.com

***Gedik Yatırım VİOP Bülteni, Genel Yatırım Tavsiyesi Kapsamında Yatırım Danışmanlığı Birimi Tarafından Hazırlanmaktadır.**

YASAL UYARI

Burada yer alan bilgiler Gedik Yatırım tarafından bilgilendirme amacıyla hazırlanmıştır. Yatırım sinyal, bilgi, yorum ve tavsiyeleri yatırım danışmanlığı kapsamında değildir. Yatırım danışmanlığı hizmeti; aracı kurumlar, portföy yönetim şirketleri, mevduat kabul etmeyen bankalar ile müşteri arasında imzalanacak yatırım danışmanlığı sözleşmesi çerçevesinde sunulmaktadır. Burada yer alan sinyal, yorum ve tavsiyeler, herhangi bir yatırım aracının alım satım önerisi ya da getiri vaadi olarak yorumlanmamalıdır. Bu görüşler mali durumunuz ile risk ve getiri tercihlerinize uygun olmayabilir ve sadece burada yer alan bilgilere ve sinyallere dayanarak yatırım kararı verilmesi beklentilerinize uygun sonuçlar doğurmayabilir. Burada yer alan sinyaller, fiyatlar, veriler ve bilgilerin tam ve doğru olduğu garanti edilemez; içerik, haber verilmeksizin değiştirilebilir. Tüm sinyal ve veriler, Gedik Yatırım tarafından güvenilir olduğuna inanılan kaynaklardan alınmıştır. Bu sinyal ve kaynakların kullanılması nedeni ile ortaya çıkabilecek hatalardan ve zararlardan Gedik Yatırım sorumlu değildir.

Genel Müdürlük

Altayçeşme Mah. Çamlı Sok. Ofis Park Maltepe No:21/4 Kat:10-11-12 Maltepe/İstanbul/Türkiye Tel: (0216) 453 00 00 (pbx) Faks: (0216) 377 11 36

Adana-Seyhan

Çınarlı Mah. Ziyapaşa Bulvarı No: 78 Güneş Ziyapaşa İş Merkezi Kat :5 No :504 Seyhan/ADANA Tel: (0322) 355 03 50 (pbx) Faks: (0322) 290 35 18

Ankara - Kızılay

Mustafa Kemal Mah. 2157 Sk. Dış Kapı No : 2 İç Kapı No : 11 Çankaya/ ANKARA Tel: (0312) 232 09 49 (pbx) Faks: (0312) 232 09 49

Aydın

Hasanefendi-Ramazan Paşa Mah. İstiklal Cad. Dış Kapı No : 23 İç Kapı No : 1 Efeler/AYDIN Tel: (0256) 999 17 87 (pbx) Faks:

Aydın - Nazilli

Altıntaş Mah. İstasyon Bulvarı No:19 Kat:4 Daire:12 Nazilli / AYDIN Tel: (0256) 314 15 98 (pbx) Faks: (0256) 315 88 52

Balıkesir

Eski Kuyumcular Mah. Anafartalar Cad. Acarlar İş Merkezi Dış Kapı No : 23 İç Kapı No : 1 Karesi - BALIKESİR Tel: (0266) 999 12 40 (pbx) Faks:

Bodrum

Taşyaka Mah. Ölüdeniz (TSY) Cad. No : 21 İç Kapı No : 3 Fethiye / Muğla Tel: (0252) 316 32 70 (pbx) Faks: (0252) 316 92 70

Bursa - Nilüfer

Oduluk Mah. Liman Cad. No:7 Nilüfer / BURSA Tel: (0224) 275 35 50 (pbx) Faks: (0224) 451 79 66

Çorlu

Zafer Mah. Cumhuriyet Bulvarı Dış Kapı No:9T1 İç Kapı No:114 Çorlu TEKİRDAĞ Tel: (0282) 888 96 20 (pbx) Faks:

Denizli - Merkez

Saraylar Mah. İkinci Ticari Yol Sok.No:24 Kat:4 D:8 DENİZLİ Tel: (0258) 263 80 15 (pbx) Faks: (0258) 241 91 01

Elazığ - Merkez

Cumhuriyet Mah. Beyzade Efendi Bulvarı Temizer Apt. NO:1/3 A Blok Merkez / Elazığ Tel: (0424) 234 57 40 (pbx) Faks:

Etiler Private

Etiler Mah. Yıldız Çiçeği Sok. No:11 Beşiktaş/İstanbul Tel: (0212) 999 50 11 (pbx) Faks:

İstanbul - Ataşehir

Barbaros Mah. İhlamur Bulvarı Sarkaç Sok. Ağaoglu My Prestige No:1 D: 12-13 Ataşehir/İSTANBUL Tel: (0216) 560 37 00 (pbx) Faks: (0216) 688 67 86

İstanbul - Kapalıçarşı

Kürkçüler Sk. No: 25 Eminönü/Kapalıçarşı/İSTANBUL Tel: (0212) 513 40 01 (pbx) Faks: (0212) 527 16 86

İstanbul - Şişli

Esentepe Mah. Büyükdere Cad. Dış Kapı N201 Loft Residence İç Kapı N 50 Şişli / İSTANBUL Tel: (0212) 385 42 00 (pbx) Faks: (0212) 283 92 80

İstanbul - Ümraniye

İnkılap Mah. Küçüksu Cad. Çeşminaz Sok. NO:2/7 Kat:3 Ümraniye Tel: (0216) 461 33 90 (pbx) Faks: (0216) 328 10 32

Karabük - Merkez

Bayır Mah. Menderes Cad. Çebioğlu Twin Towers B Blok Dış Kapı No :2 İç Kapı No : 107 Merkez / Karabük Tel: (0370) 502 15 90 (pbx) Faks: (0370) 502 15 93

Kocaeli - Gebze

Hacı Halil Mah. Hükümet Cad. No: 95 Gebze/KOCAELİ Tel: (0262) 642 34 00 (pbx) Faks: (0262) 641 82 01

Konya - Selçuklu

Beyazıt Mahallesi, Hüsnü Aşk Sok. Bezirci İş Merkezi Kat:4 D:403 Selçuklu / KONYA Tel: (0332) 238 59 60 (pbx) Faks: (0332) 238 59 75

Manisa - Merkez

Anafartalar Mah. Mustafa Kemal Paşa Cad. Kamil Menteş Apt. No: 34/1 MANİSA Tel: (0236) 239 42 98 (pbx) Faks: (0236) 239 43 02

Muğla - Fethiye

Babataşı Mah. 774. Sok. No.2 Fethiye / Muğla Tel: (0252) 612 07 60 (pbx) Faks: (0252) 612 36 46

Sakarya - Adapazarı

Tiğcılar Mah. Yenicami Sok. Dış Kapı No:5 İç Kapı No: 201 Adapazarı- Sakarya Tel: (0264) 279 83 89 (pbx) Faks: (0264) 281 03 88

Trabzon - Ortahisar

Kemerkaya Mah. K.Maraş Cad. Ticaret Mektep Sk. Ustaömeroğlu İş Merkezi No: 9/9 Ortahisar/TRABZON Tel: (0462) 326 09 97 (pbx) Faks: (0462) 326 38 67

Yeşilyurt Private Şube

Yeşilyurt Mah. Sipahioğlu Cad. No : 14 İç Kapı No : 5 Bakırköy / İSTANBUL Tel: (0000) 000 00 00 (pbx) Faks:

Alanya

Şekerhane Mah. Atatürk Cad.(Hancı Pastanesi Üstü) Balta İş Hanı 1100 Sok. Dış Kapı No : 9 İç Kapı No : 206 Alanya - Antalya Tel: (0242) 519 23 17 (pbx) Faks: (0242) 513 93 81

Ankara - Çankaya

Simon Bolivar Cad. No: 8/6 Çankaya/ANKARA Tel: (0312) 438 27 00 (pbx) Faks: (0312) 438 27 47

Antalya

Elmalı Mah. Cumhuriyet Cad. Dış Kapı No : 40 Gültekin İşhanı Kat: 3 İç Kapı No : 301 Muratpaşa / ANTALYA Tel: (0242) 248 35 20 (pbx) Faks: (0242) 244 29 10

Aydın - Kuşadası

Türkmen mah. Atatürk Bulvarı Belvü Sitesi C Blok Kat 2 Daire 3 Kuşadası /AYDIN Tel: (0256) 618 44 77 (pbx) Faks: (0256) 618 44 91

Bağdat Caddesi Private

Caddebostan Mah. Kantarcı Rıza Sk. Dış Kapı No:1 K:4 İç Kapı No:8 Kadıköy / İSTANBUL Tel: (0216) 453 01 05 (pbx) Faks: (0216) 411 23 54

Bandırma

Dere Mah. Ordu Cad. Kapı No:3 İç Kapı No:2 Bandırma/ BALIKESİR Tel: (0226) 999 10 75 (pbx) Faks:

Bursa

İhsaniye Mah. İknur Sok. Dış Kapı No: 1D İç Kapı No: 8 Nilüfer/Bursa Tel: (0224) 220 51 50 (pbx) Faks: (0224) 220 50 99

Çanakkale

Kemalpaşa Mah. Şair Ece Ayhan Meydanı Dış Kapı No: 22 Kat: 2 İç Kapı No:2 Merkez / ÇANAKKALE Tel: (0286) 999 17 02 (pbx) Faks:

Çorum - Merkez

Yavruturna Mah. 1. Maliye Sok. No: 1 Kat: 4 D: 22 Çorum Tel: (0364) 211 11 45 (pbx) Faks: (0364) 201 05 63

Edirne - Merkez

İstasyon Mah. Hakim Çağlar Işık Cad. Dış Kapı No : 1 İç Kapı No : 30 Merkez / Edirne Tel: (0284) 212 45 61 (pbx) Faks: (0284) 213 37 78

Eskişehir - Merkez

Akarbaşı Mah. Atatürk Bulvarı No : 77 A Odunpazarı / ESKİŞEHİR Tel: (0222) 230 09 08 (pbx) Faks: (0222) 220 37 02

Gaziantep

İncil Pınar Mah. Nail Bilen Cad. Uğur Plaza Sitesi Uğur Plaza Blok No: 5 İç Kapı No: 35 Şehitkamil / Gaziantep Tel: (0342) 909 01 54 (pbx) Faks:

İstanbul - Bakırköy

Cevizlik Mah. Muhasebeci Sok. Neşe Han No: 1 Kat:3 Bakırköy/İSTANBUL Tel: (0212) 660 85 25 (pbx) Faks: (0212) 570 03 03

İstanbul - Maltepe

Bağlarbaşı Mah. Bağdat Caddesi. Gedik İş Merkezi A Blok No: 414 Kat: 2 Daire: 22 İSTANBUL Tel: (0216) 399 00 42 (pbx) Faks: (0216) 399 18 17

İstanbul - Tophane

Necatibey Cad. Alipaşa Degirmen Sok. No: 24 34425 Tophane/Karaköy/ İSTANBUL Tel: (0212) 251 60 06 (pbx) Faks: (0212) 293 49 03

İzmir

Akdeniz Mah. Akdeniz Cad. Dış Kapı No : 1 İç Kapı No : 303 Konak / İZMİR Tel: (0232) 465 10 20 (pbx) Faks: (0232) 464 66 22

Kayseri

Hunat Mah. Postalar Geçidi Sok. Ak Plaza Dış Kapı No :1 İç Kapı No : 206 Melikgazi - Kayseri Tel: (0352) 222 78 26 (pbx) Faks: (0352) 221 48 27

Kocaeli - İzmit Şubesi

Körfez Mahallesi Ankara Karayolu Cad. Dış Kapı No : 123/ 2 İç Kapı No : 9 İzmit / Kocaeli Tel: (0262) 999 18 14 (pbx) Faks: (0216) 377 11 36

Malatya - Battalgazi

Büyük Hüseyin Bey Mah. Atatürk Cad. Anadolu İş Merkezi K: 3 No: 23 D: 9-10-11 Battalgazi / MALATYA Tel: (0422) 325 62 67 (pbx) Faks: (0422) 322 23 72

Mersin - Akdeniz

Mahmudiye Mah. Atatürk Cad. Adil Kanun İş Hanı Kat: 2 Akdeniz / MERSİN Tel: (0324) 238 18 18 (pbx) Faks: (0324) 231 22 52

Ordu - Altınordu

Düz Mah. Yıldırım Cad. Dış Kapı No : 4 İç Kapı No : 503 Altınordu / ORDU Tel: (0452) 222 07 49 (pbx) Faks: (0452) 220 07 50

Samsun - İlkadım

Hançerli Mah. Dervişzade Sok. Albayrak İş Merkezi No :5 Kat:6 İç Kapı No :5 İlkadım /Samsun Tel: (0362) 431 63 43 (pbx) Faks: (0362) 431 33 89

Uşak - Merkez

İsmetpaşa Cad. No: 45 K: 2 Mavi Plaza UŞAK Tel: (0276) 227 27 44 (pbx) Faks: (0276) 227 27 37

Zonguldak - Ereğli

Müftü Mahallesi Süheyla Erel Sokak. No:2/1 Ay City İş Merkezi 7. Kat Ofis No:85 Karadeniz Ereğli / ZONGULDAK Tel: (0372) 329 10 00 (pbx) Faks: (0372) 316 66 30