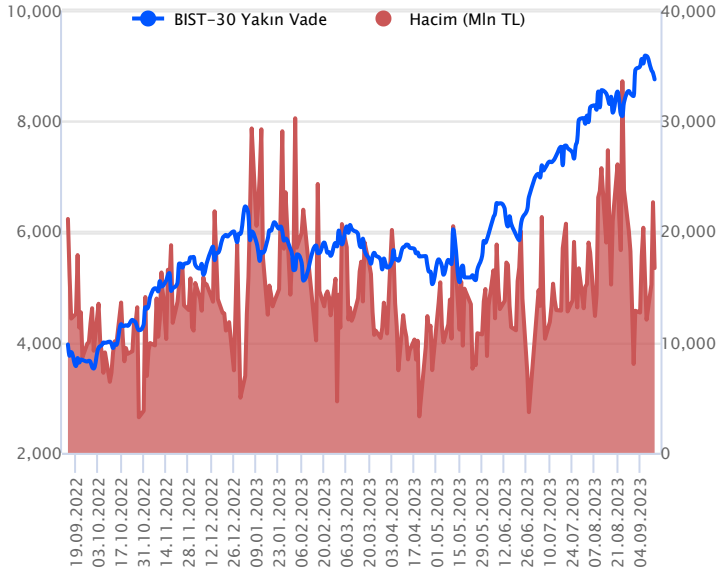


Sözleşme Kodu	Vade Ayı	Uzlaşma Fiyatı	Önceki Uzlaşma Fiyatı	Değişim	Değişim Puan	Gün İçi Yüksek	Gün İçi Düşük	İşlem Miktarı	İşlem Hacim	Açık Pozisyon	Açık Pozisyon Değişimi	Vadeye Kalan Gün Sayısı	Takasbank Başlangıç Teminatı %
ENDEKS KONTRATLARI													
F_XU0301023	31.10.2023	8,739.50	8,858.75	-1.35 %	-119.25	8,950.00	8,693.25	189,209.00	16,705,472,275.00	184,437.00	2,657.00	48	16
F_XU0301223	29.12.2023	9,216.00	9,333.75	-1.26 %	-117.75	9,413.50	9,170.00	1,496.00	139,309,340.00	2,310.00	185.00	107	16

BIST 30 Yakın Vadeli Kontratı



Güne tepki alımlarıyla başlayan Ekim vadeli sözleşmede, öğleden sonra gelen satışlar ile hafta başındaki düşüş eğilimine devam etti. 8.693,25-8.950 seviyeleri arasında işlem gören sözleşme % 1,35 kayıpla 8.739,50 uzlaşma fiyatından kapattı. Akşam seansında sınırlı tepki alımlarıyla karşılaşan sözleşme uzlaşma fiyatının üstünde 8.754,25 puandan günü tamamladı. Hafta başında bankacılık sektöründe başlayan satışlar dün genele yayıldığı görüldü. ABD yıllık Tüfe verisi %3,7 ile beklentilerin üstünde gelmesi yurtdışı piyasalarda risk iştahını baskıladı. Bugün ECB faiz kararını açıklayacak,piyasa beklentisi sabit bırakması yönünde. ABD borsaları karışık kapatırken bu sabah vadeli pozitif görünüm sergiliyor. Asya piyasaları genelde yükseliş eğiliminde ve Avrupa borsalarının yükselişe güne başlangıç yapması bekleniyor. Ekim vadeli sözleşmenin bu sabah yatay başlangıç gerçekleştirmesini bekliyoruz.

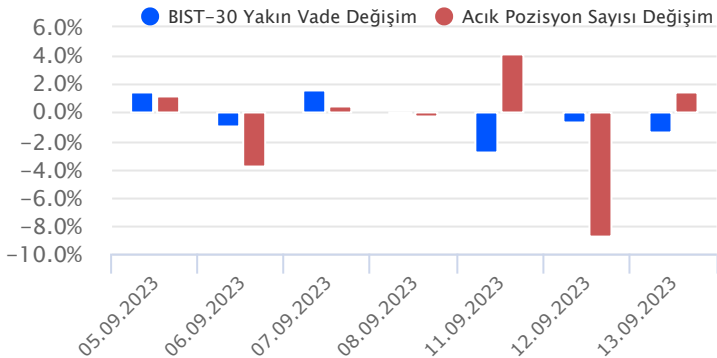
Kısa vadeli göstergelerin güç kaybettiği sözleşmede, gün içi tepki alımlarında 8.850 bölgesini takip edeceğiz. Yükselişler direnç üstüne atamaz ise satış eğiliminin devam etmesi beklenebilir ve 8.690-8.610 destekleri ön plana çıkabilir. 8.600 bölgesine doğru olası geri çekilmeler sonrası piyasada tepki alımları görülebilir. 8.850 üstünde alıcıların devam etmesi durumunda 8.950-9.000 bandına doğru alımların güç kazanması beklenebilir.

Endeks - 30 Yakın Vade Aracı Kurum Dağılımı Günlük Değişim					
Long			Short		
Kurum	Net Lot	Pay (%)	Kurum	Net Lot	Pay (%)
Bank of America	5.413	31	Yapı Kredi Yatırım	8.899	52
Ziraat Yatırım	3.609	21	HSBC Yatırım	1.822	11
İş Yatırım	2.319	14	Meksa Yatırım	1.637	10
Teb Yatırım	1.633	10	İnfo Yatırım	1.375	8
Oyak Yatırım	869	5	Ak Yatırım	551	3
Diğer	3.395	20	Diğer	2.954	17

İlk 5 Kurum Satım Ağırlıklı

Endeks - 30 Yakın Vade Aracı Kurum Dağılımı Tüm Vade					
Long			Short		
Kurum	Net Lot	Pay (%)	Kurum	Net Lot	Pay (%)
Teb Yatırım	64.174	61	Bank of America	23.250	22
İş Yatırım	18.951	18	Ak Yatırım	16.875	16
Halk Yatırım	13.469	13	HSBC Yatırım	15.822	15
Vakıf Yatırım	3.555	3	İnfo Yatırım	10.129	10
Ziraat Yatırım	2.158	2	Meksa Yatırım	9.213	9
Diğer	3.264	3	Diğer	30.337	29

İlk 5 Kurum Alım Ağırlıklı

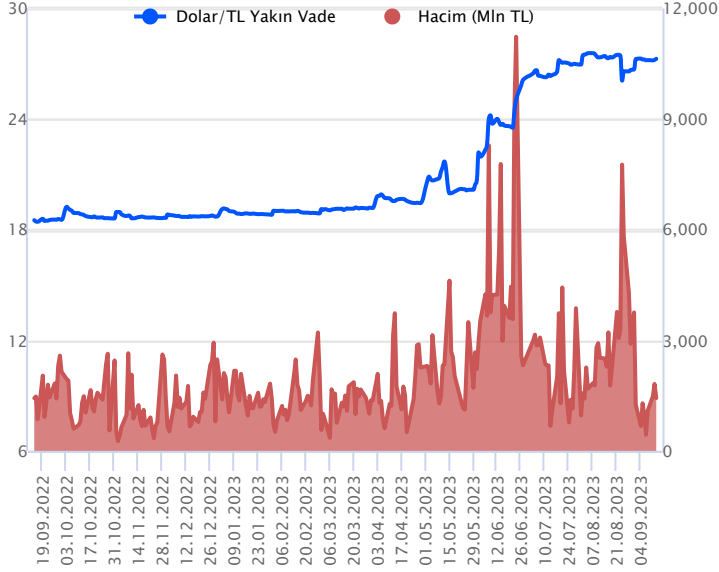


Fiyat (%) Açık Pozisyon (%) Yorum

Artış	Artış	Yükselişin devamlılığı için sinyal olarak kabul edilebilir.
Artış	Azalış	Yükselişin desteklenmediğini gösterir.
Azalış	Artış	Düşüşlerin devamlılığı için sinyal olarak kabul edilebilir.
Azalış	Azalış	Düşüşlerin desteklenmediğini gösterir.

Sözleşme Kodu	Vade Ayı	Uzlaşma Fiyatı	Önceki Uzlaşma Fiyatı	Değişim	Değişim Puan	Gün İçi Yüksek	Gün İçi Düşük	İşlem Miktarı	İşlem Hacim	Açık Pozisyon	Açık Pozisyon Kalan Gün Sayısı	Vadeye Kalan Gün Sayısı	Takasbank Başlangıç Teminatı %
DÖVİZ KONTRATLARI													
F_EURTRY0923	29.09.2023	29.3359	29.1757	0.55 %	0.16	29.3390	29.2670	528	15,471,892	13,415	-231	16	16
F_EURTRY1023	31.10.2023	30.1039	29.9266	0.59 %	0.18	30.1301	30.0456	17	511,562	3,329	-4	48	16
F_EURUSD0923	29.09.2023	1.0758	1.0740	0.17 %	0.00	1.0778	1.0726	4,663	134,715,182	55,608	-1,442	16	4
F_EURUSD1023	31.10.2023	1.0777	1.0761	0.15 %	0.00	1.0800	1.0757	264	7,645,925	4,651	-11	48	4
F_USDTRY0923	29.09.2023	27.2726	27.2013	0.26 %	0.07	27.2830	27.2137	52,553	1,431,749,203	1,058,089	-21,023	16	15
F_USDTRY1023	31.10.2023	27.9860	27.9246	0.22 %	0.06	28.0156	27.9137	15,924	445,501,439	682,033	3,169	48	15

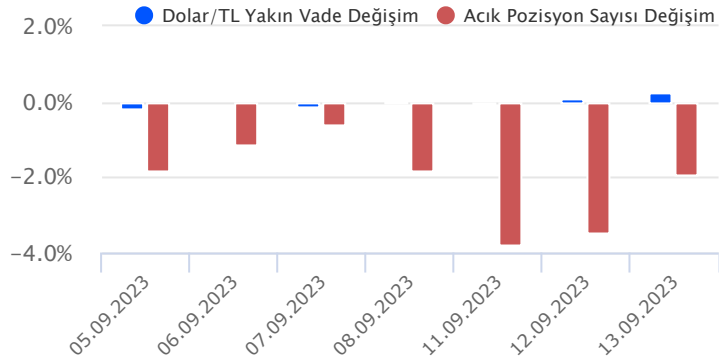
Dolar/TL Yakın Vadeli Kontratı



Eylül vadeli Dolar/TL sözleşmesi dün 27,2137 ile 27,2830 seviyeleri arasında dalgalanarak günü %0,26'lık yükselişle 27,2726 uzlaşma fiyatından tamamladı. Yurt içerisinde kur korumalı mevduatlara uygulanan zorunlu karşılık oranları, 3 ve 6 ay vadeler için %15'den %25'e çıkarılırken, 6 aydan uzun vadeler için %15'den %5'e düşürüldü. ABD tarafında ise tüketici enflasyonu ağustosta aylık %0,6 yıllık ise %3,7 oranında artış kaydederek güçlü görünümünü korudu. Çekirdek enflasyon tarafında aylık artış %0,3 olarak gerçekleşirken, yıllık artış ise %4,3 oldu. Çekirdek enflasyonda altı ay aradan sonra ilk kez yükseliş gerçekleşti. ABD'de açıklanan enflasyon verileri sonrası dolar endeksinde dalgalanmalar izlenirken, kur tarafına etkisi ise sınırlı kaldı. Bugün yurt içerisinde haftalık para ve banka istatistikleri, ABD tarafında ise üretici enflasyonu, perakende satışlar ve haftalık işsizlik maaşı başvuruları takip edilecek. Dolar/TL spot kuru, bu sabah saat 08:20 itibariyle 26,94'lü seviyelerden işlem görüyor. Dolar endeksi ise 104,58'li seviyelerde bulunuyor. ABD 10 yıllık tahvil faizi %4,23 civarında hareket ediyor.

Dolar/TL Yakın Vade Aracı Kurum Dağılımı Günlük Değişim					
Long			Short		
Kurum	Net Lot	Pay (%)	Kurum	Net Lot	Pay (%)
Teb Yatırım	33.663	72	Garanti Bankası	15.500	33
Yapı ve Kredi	5.999	13	Deniz Yatırım	10.311	22
Akbank	4.507	10	Garanti BBVA	7.617	16
Bank of America	1.651	4	İş Yatırım	4.703	10
ING Yatırım	282	1	Sanko Yatırım	1.553	3
Diğer	475	1	Diğer	6.893	15
İlk 5 Kurum Alım Ağırlıklı					

Dolar/TL Yakın Vade Aracı Kurum Dağılımı Tüm Vade					
Long			Short		
Kurum	Net Lot	Pay (%)	Kurum	Net Lot	Pay (%)
Ak Yatırım	218.511	24	Akbank	472.260	53
İş Yatırım	167.324	19	Teb Yatırım	180.350	20
Garanti BBVA	91.376	10	Finansbank	62.576	7
Bank of America	53.033	6	Yapı ve Kredi	40.051	5
Deniz Yatırım	52.761	6	Burgan Yatırım	39.941	4
Diğer	315.980	35	Diğer	103.807	12
İlk 5 Kurum Satım Ağırlıklı					

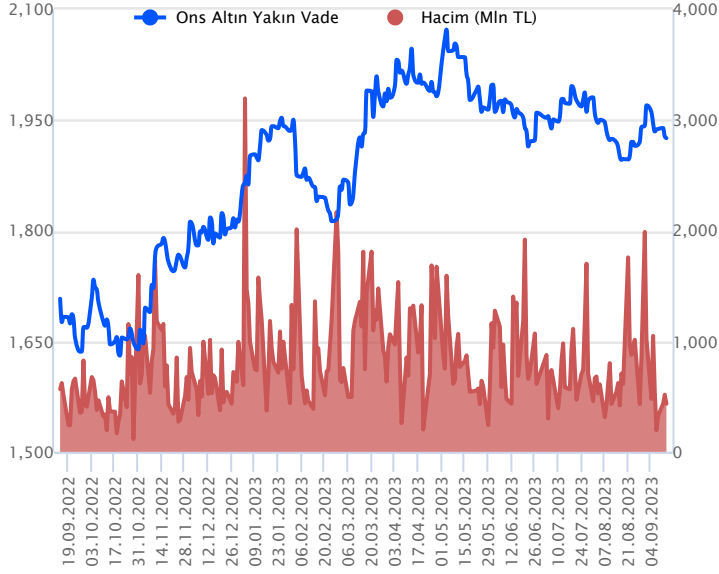


Fiyat (%) Açık Pozisyon (%) Yorum

Artış	Artış	Yükselişin devamlılığı için sinyal olarak kabul edilebilir.
Artış	Azalış	Yükselişin desteklenmediğini gösterir.
Azalış	Artış	Düşüşlerin devamlılığı için sinyal olarak kabul edilebilir.
Azalış	Azalış	Düşüşlerin desteklenmediğini gösterir.

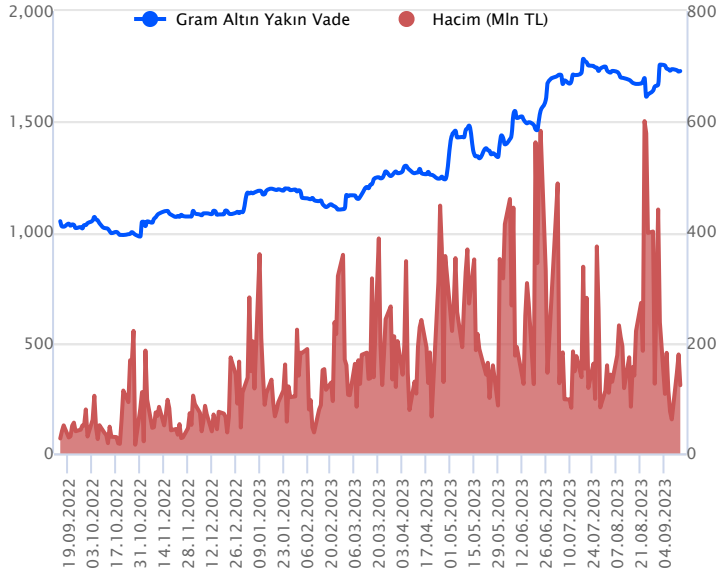
Sözleşme Kodu	Vade Ayı	Uzlaşma Fiyatı	Önceki Uzlaşma Fiyatı	Değişim	Değişim Puan	Gün İçi Yüksek	Gün İçi Düşük	İşlem Miktarı	İşlem Hacim	Açık Pozisyon	Açık Pozisyon Değişimi	Vadeye Kalan Gün Sayısı	Takasbank Başlangıç Teminatı %
ALTIN KONTRATLARI													
F_XAUTRYM1023	31.10.2023	1,728.770	1,725.220	0.21 %	3.55	1,730.900	1,721.280	71,307	123,143,028	1,259,813	22,497	48	15
F_XAUTRYM1223	29.12.2023	1,848.460	1,843.170	0.29 %	5.29	1,853.010	1,838.590	7,347	13,570,462	83,757	-1,869	107	15
F_XAUUSD1023	31.10.2023	1,928.350	1,928.750	-0.02 %	-0.40	1,931.050	1,920.200	8,392	434,281,019	65,244	-460	48	8
F_XAUUSD1223	29.12.2023	1,948.000	1,949.450	-0.07 %	-1.45	1,950.400	1,940.500	853	44,602,893	5,752	199	107	8

ONS ALTIN Yakın Vadeli Kontratı



Ekim vadeli ons altın sözleşmesi dün 1920,20-1931,05\$ arasında seyrederek, günü yüzde 0,02 kayıpla 1928,35\$ uzlaşma fiyatından kapattı. Spot piyasada saat 08:30 itibarıyla ons altın 1910\$ seviyesinde bulunuyor. Dolar endeksi 104,58 puan civarında izleniyor. Sözleşmede yatay seyir sebebiyle mevcut stratejimizi korumaya devam ediyoruz. Sözleşme için 1930\$ direnç noktası olarak izleniyor. Bu direncin üzerinde kapanışların devamında yukarı yönlü pozisyonların artmasını bekleyebiliriz. Sözleşme için 1930\$ direncinin üzerinde 1910\$ stop seviyesi eklenerek 1968\$ seviyesi değerlendirilebilir. Geri çekilmelerde ise 1915\$ destek noktası olarak görülmektedir. Bu destek altı kapanışların devamında 1934\$ stop seviyesi belirlenerek 1876\$ seviyesi hedeflenebilir. Bugün ABD ÜFE ağustos ayı verileri açıklanacak. Avrupa'da ise gözler Avrupa Merkez Bankasının faiz kararında olacak. Her iki veri, piyasaların seyrini üzerinde belirleyici olabilir. Sözleşmede olası oynaklığa karşı yatırımcıların aktif bir kar al/zarar durdur seviyesi belirleyerek hareket etmeleri daha sağlıklı olabilir.

GRAM ALTIN Yakın Vadeli Kontratı

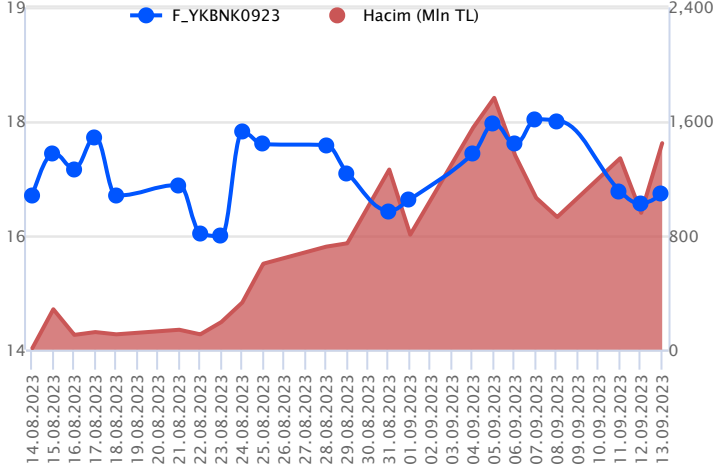


Ekim vadeli gram altın sözleşmesi dün 1721,28-1730,90 TL arasında dalgalanarak, günü yüzde 0,21 yükselişle 1728,77 TL uzlaşma fiyatından tamamladı. Spot piyasada saat 08:30 itibarıyla gram altın 1654 TL seviyesinde izleniyor. Ons altın 1910\$ ve Dolar/TL kuru 26,94 TL seviyesinde bulunuyor. Bugün yurt içinde açıklanacak önemli bir veri akışı bulunmuyor. Resmi Gazete'de yayımlanan karara göre, 6 aya kadar vadeli kur korumalı mevduat (KKM) hesapları için zorunlu karşılık oranı yüzde 15'ten yüzde 25'e yükseltildiği duyuruldu. Yurt dışında ABD ÜFE ve Avrupa Merkez Bankasının faiz kararı takip edilecek. Sözleşmede olası oynaklığa karşı yatırımcıların aktif bir kar al/zarar durdur seviyesi belirleyerek hareket etmeleri daha sağlıklı olabilir.

Sözleşme	Vade Ayı	Son Uzlaşma	Önceki Uzlaşma	Değişim %	Günün Düşüğü	Günün Yükselişi	İşlem Adedi	İşlem Hacmi
PAY VADELİ SÖZLEŞMELERİNDE EN FAZLA İŞLEM GÖRENLER								
F_YKBNK0923	29.09.2023	16.610	16.430	1.1 %	16.400	17.040	863,070	1,447,680,502
F_SISE0923	29.09.2023	56.120	54.990	2.1 %	55.140	57.860	240,800	1,365,006,661
F_THYAO0923	29.09.2023	235.800	239.020	-1.3 %	234.270	241.760	52,813	1,257,500,920

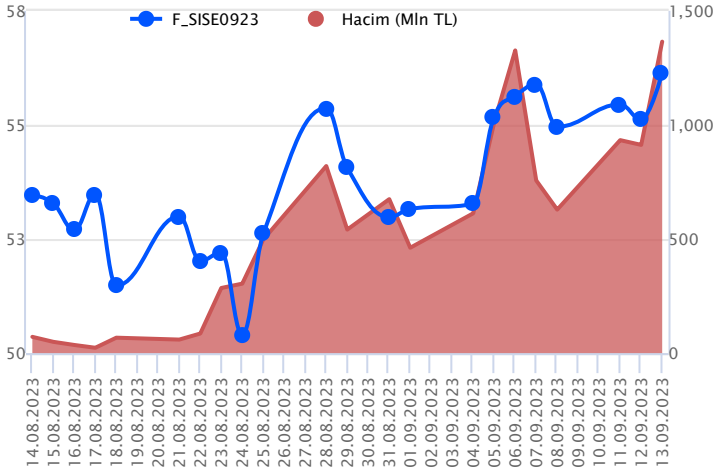
Pay vadeli sözleşmeleri, düşük teminatlarla yüksek tutarlı pozisyonlar almayı mümkün kılar. Pay vadeli sözleşmeleri ile ilgili daha detaylı bilgi almak için Gedik Yatırım VİOP Departmanı ile iletişime geçebilirsiniz.

F_YKBNK0923 Vadeli Kontratı



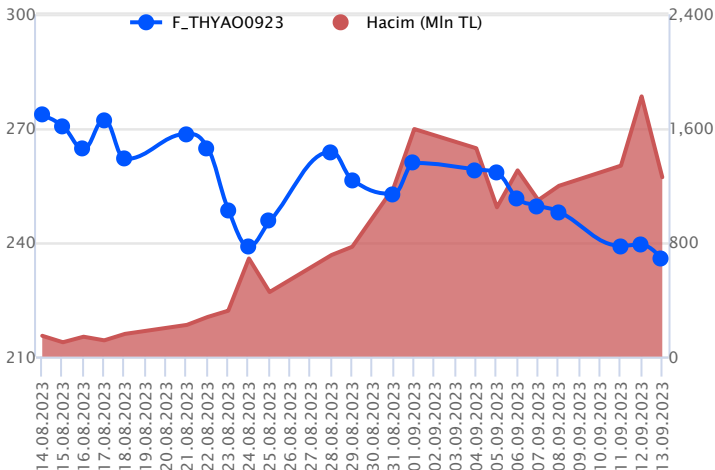
Eylül vadeli YKBNK pay sözleşmesi dün 16,40 TL ile 17,04 TL seviyeleri arasında dalgalanarak günü %1,10'luk yükselişle 16,61 TL uzlaşma fiyatından tamamladı. Güne pozitif seyirlerle başlayan sözleşmede günün ilk yarısında alıcılı seyirler ivme kazanırken, günün ikinci yarısında endekste görülen düzeltme hareketleri ile birlikte kazançların büyük kısmı geri verildi. Sözleşmenin hem bankacılık hem de endeksten pozitif ayrıştığı bir günü geride bıraktık. Bugün Resmi Gazete'de yayınlanan tebliğe göre kur korumalı mevduatta 3 ve 6 ay vadeli hesaplar için zorunlu karşılık oranları %15'den %25'e çıkarılırken, 6 aydan uzun vadeler için %15'den %5'e indirildi. Karar sonrası bankacılık endeksinde volatilité bugün de devam edebilir. Teknik görünümde sözleşmede 16,40 TL ve 16,26 TL seviyeleri destek olup, devamında ise 15,97 TL ve 15,66 TL seviyeleri gündeme gelebilir. Yükseliş eğilimlerinde 16,85 TL ve 17,04 TL seviyeleri direnç olup, devamı yükselişlerde 17,30 TL ve 17,53 TL seviyeleri gündeme gelebilir.

F_SISE0923 Vadeli Kontratı



Eylül vadeli SISE pay sözleşmesi dün 55,14 TL ile 57,86 TL seviyeleri arasında dalgalanarak günü %2,05'lik düşüşle 56,12 TL uzlaşma fiyatından tamamladı. Güne pozitif seyirlerle başlayan sözleşmede günün ilk yarısında sert alıcılı seyirler izlenirken, günün ikinci yarısında kazançların büyük kısmının geri verildiği görüldü. Alıcılı seyirler ile dün endeksten pozitif ayrışan sözleşmede teknik görünümde 56,72 TL ve 57,86 TL seviyeleri direnç noktaları olarak izlenebilir. Olası yükselişlerin 57,86 TL seviyesi üzerinde kalıcılık sağlaması durumunda ise 59,23 TL seviyesi direnç noktası olarak gündeme gelebilir. Yükseliş eğilimlerinin yerini düzeltme hareketlerine bırakması durumunda 55,74 TL seviyesi destek noktası olarak takip edilebilir. Bu seviye altındaki fiyatlamalarda 54,81 TL ve 54,05 TL seviyeleri gündeme gelebilir. Tarihi zirve seviyeleri bölgesinde volatilitenin arttığı sözleşmede yatırımcıların aktif bir stop loss stratejisine bağlı hareket etmenin yararlı olacağını değerlendiriyoruz.

F_THYAO0923 Vadeli Kontratı



Eylül vadeli THYAO pay sözleşmesi dün 234,27 TL ile 241,76 TL seviyeleri arasında dalgalanarak günü %1,35'lik düşüşle 235,80 TL uzlaşma fiyatından tamamladı. Son dönemde düzeltme eğilimlerinin hakim olduğu sözleşmede, dün günün ilk yarısında yatay seyirler izlenirken, günün ikinci yarısında düşüş eğilimleri baskın oldu. Sözleşme endekse paralel düzeltme eğilimine devam etti. Teknik görünümde sözleşmede 237,15 TL altındaki fiyatlamaların devam etmesi halinde aşağıda 235,64 TL ve 228,29 TL seviyeleri destek noktaları olarak izlenebilir. Fiyatlamada 228,29 TL seviyesi önemli destek noktası olup, bu seviye altındaki fiyatlamalarda düzeltme eğilimleri ivme kazanabilir. Yükseliş eğilimlerinin 237,15 TL seviyesi üzerinde kalıcılık sağlaması durumunda 239,50 TL ve 241,76 TL seviyeleri direnç noktaları olarak izlenebilir. Fiyatlamada 241,76 TL üzerindeki kalıcı hareketlerde 244,04 TL seviyesi gündeme gelebilir.

Dayanak Varlıkların Teknik Gösterge Görünümleri

20 Gün Ortalama/Fiyat Kesişmesi (YUKARI)

YKBNK

Güç Göstergeleri Olumlu

SKBNK

SOKM

RSI ve Momentum göstergelerine göre olumlu olanlar

50 Gün Ortalama/Fiyat Kesişmesi (YUKARI)

Bu şartları sağlayan dayanak varlık bulunmamaktadır.

MACD

THYAO	GÜÇLÜ SAT
EKGYO	ZAYIF SAT
ENJSA	ZAYIF SAT
EREGL	ZAYIF SAT

20/50 Gün Ortalama Kesişmesi (YUKARI)

Bu şartları sağlayan dayanak varlık bulunmamaktadır.

Para Girişi Olan Dayanak Varlıklar

	Kapanış	İşlem Hacmi (Mln TL)
SISE	55.25	10,356.15142
MGROS	390.00	966.35204

Yüksek Hacimliler

	İşlem Hacmi (Mln TL)
XU030	92,083.03
X10XB	43,430.14
XLBNK	23,412.78
SISE	10,356.15

20 Gün Ortalama/Fiyat Kesişmesi (AŞAĞI)

KRDMD

ARCLK

VAKBN

KCHOL

Güç Göstergeleri Zayıf

SASA

ODAS

HEKTS

RSI ve Momentum göstergelerine göre zayıf olanlar

50 Gün Ortalama/Fiyat Kesişmesi (AŞAĞI)

AKSEN

EKGYO

Göstergeleri Dipte Olanlar

ODAS

SASA

GARAN

THYAO

CCI, RSI, Stochastics, Williams' %R, MFI ve DX göstergelerinin ortalaması en düşük olanlar

20/50 Gün Ortalama Kesişmesi (AŞAĞI)

Bu şartları sağlayan dayanak varlık bulunmamaktadır.

Para Çıkışı Olan Dayanak Varlıklar

	Kapanış	İşlem Hacmi (Mln TL)
XSD25	9,867.18	56,010.49
ENKAI	36.94	7,958.41
AKBNK	29.14	4,013.46
KARSN	11.76	706.43
AEFES	108.00	406.15

Dayanak Varlıkların Teknik Gösterge Konumları

Kod	5 Günlük H.O	10 Günlük H.O	20 Günlük H.O	50 Günlük H.O	RSI	StochS	MACD	CCI
AEFES	SATIM	SATIM	SATIM	ALIM	SATIM	ALIM	SATIM	SATIM
AKBNK	SATIM	SATIM	SATIM	ALIM	SATIM	ALIM	SATIM	SATIM
AKSEN	SATIM	SATIM	SATIM	SATIM	SATIM	ALIM	SATIM	SATIM
ALARK	SATIM	SATIM	SATIM	ALIM	SATIM	ALIM	SATIM	SATIM
ARCLK	SATIM	SATIM	SATIM	ALIM	SATIM	ALIM	SATIM	SATIM
ASELS	SATIM	ALIM	ALIM	ALIM	SATIM	ALIM	ALIM	SATIM
ASTOR	SATIM	SATIM	ALIM	ALIM	SATIM	ALIM	SATIM	SATIM
BIMAS	ALIM	ALIM	ALIM	ALIM	SATIM	ALIM	SATIM	SATIM
CNH/TRY	ALIM	ALIM	ALIM	ALIM	ALIM	SATIM	ALIM	ALIM
DOHOL	SATIM	SATIM	SATIM	ALIM	SATIM	ALIM	SATIM	SATIM
ECILC	SATIM	ALIM	ALIM	ALIM	SATIM	ALIM	ALIM	SATIM
EKGYO	SATIM	SATIM	SATIM	SATIM	SATIM	ALIM	SATIM	SATIM
ENJSA	SATIM	SATIM	ALIM	ALIM	SATIM	ALIM	SATIM	SATIM
ENKAI	ALIM	ALIM	ALIM	ALIM	ALIM	ALIM	ALIM	SATIM
EREGL	SATIM	SATIM	SATIM	ALIM	SATIM	ALIM	SATIM	SATIM
EUR/TRY	ALIM	ALIM	SATIM	ALIM	ALIM	SATIM	SATIM	ALIM
EUR/USD	SATIM	SATIM	SATIM	SATIM	ALIM	SATIM	SATIM	ALIM
FROTO	SATIM	SATIM	SATIM	ALIM	SATIM	ALIM	SATIM	SATIM
GARAN	SATIM	SATIM	SATIM	ALIM	SATIM	ALIM	SATIM	SATIM
GBP/USD	SATIM	SATIM	SATIM	SATIM	SATIM	SATIM	SATIM	ALIM
GUBRF	SATIM	SATIM	ALIM	ALIM	SATIM	ALIM	SATIM	SATIM
HALKB	ALIM	ALIM	ALIM	ALIM	ALIM	ALIM	ALIM	SATIM
HEKTS	SATIM	SATIM	SATIM	SATIM	SATIM	ALIM	ALIM	SATIM
ISCTR	SATIM	SATIM	ALIM	ALIM	SATIM	ALIM	SATIM	SATIM
ISGYO	SATIM	ALIM	ALIM	ALIM	SATIM	ALIM	ALIM	SATIM
KARSN	SATIM	SATIM	SATIM	ALIM	SATIM	ALIM	SATIM	SATIM
KCHOL	SATIM	SATIM	SATIM	ALIM	SATIM	ALIM	SATIM	SATIM
KOZAA	SATIM	SATIM	ALIM	ALIM	SATIM	ALIM	ALIM	SATIM
KOZAL	SATIM	ALIM	ALIM	ALIM	SATIM	ALIM	ALIM	SATIM
KRDMD	SATIM	SATIM	SATIM	ALIM	SATIM	ALIM	SATIM	SATIM
MGROS	ALIM	ALIM	ALIM	ALIM	ALIM	SATIM	ALIM	SATIM
ODAS	SATIM	SATIM	SATIM	ALIM	SATIM	ALIM	SATIM	SATIM
OYAKC	ALIM	ALIM	ALIM	ALIM	SATIM	ALIM	ALIM	SATIM
PETKM	SATIM	SATIM	SATIM	ALIM	SATIM	ALIM	SATIM	SATIM
PGSUS	SATIM	SATIM	SATIM	ALIM	SATIM	SATIM	SATIM	ALIM
RUB/TRY	ALIM	ALIM	ALIM	SATIM	ALIM	SATIM	ALIM	ALIM
SAHOL	SATIM	SATIM	SATIM	ALIM	SATIM	ALIM	SATIM	SATIM
SASA	SATIM	SATIM	SATIM	SATIM	SATIM	ALIM	SATIM	SATIM
SISE	ALIM	ALIM	ALIM	ALIM	ALIM	SATIM	ALIM	ALIM
SKBNK	ALIM	ALIM	ALIM	ALIM	SATIM	ALIM	ALIM	SATIM
SOKM	SATIM	ALIM	ALIM	ALIM	SATIM	ALIM	ALIM	SATIM
TAVHL	SATIM	SATIM	SATIM	ALIM	SATIM	ALIM	SATIM	SATIM
TCELL	SATIM	ALIM	ALIM	ALIM	SATIM	ALIM	SATIM	SATIM
THYAO	SATIM	SATIM	SATIM	ALIM	SATIM	SATIM	SATIM	SATIM
TKFEN	ALIM	ALIM	ALIM	ALIM	SATIM	ALIM	ALIM	SATIM
TOASO	ALIM	ALIM	ALIM	ALIM	ALIM	SATIM	ALIM	ALIM
TSKB	SATIM	SATIM	ALIM	ALIM	SATIM	ALIM	SATIM	SATIM
TTKOM	SATIM	SATIM	ALIM	ALIM	SATIM	ALIM	SATIM	SATIM
TUPRS	SATIM	SATIM	ALIM	ALIM	SATIM	SATIM	SATIM	SATIM
USD/TRY	ALIM	ALIM	ALIM	ALIM	ALIM	SATIM	SATIM	ALIM
VAKBN	SATIM	SATIM	SATIM	ALIM	SATIM	ALIM	SATIM	SATIM
VESTL	SATIM	SATIM	SATIM	ALIM	SATIM	ALIM	SATIM	SATIM
X10XB	SATIM	SATIM	ALIM	ALIM	SATIM	ALIM	SATIM	SATIM
XAU/TRY	ALIM	ALIM	ALIM	ALIM	ALIM	ALIM	SATIM	ALIM
XAU/USD	SATIM	SATIM	SATIM	SATIM	SATIM	SATIM	SATIM	SATIM
XLBNK	SATIM	SATIM	ALIM	ALIM	SATIM	ALIM	SATIM	SATIM
XSD25	SATIM	SATIM	ALIM	ALIM	SATIM	ALIM	SATIM	SATIM
XU030	SATIM	SATIM	ALIM	ALIM	SATIM	ALIM	SATIM	SATIM
YKBNK	SATIM	SATIM	ALIM	ALIM	SATIM	ALIM	SATIM	SATIM

Kod	Destek 3	Destek 2	Destek 1	Kapanış	Pivot	Direnç 1	Direnç 2	Direnç 3
	DESTEKLER				DİRENÇLER			
F_AEFES0923	100.86	104.30	106.63	108.97	110.07	112.40	115.84	118.17
F_AEFES1023	105.50	108.50	110.49	112.49	113.49	115.48	118.48	120.47
F_AKBNK0923	27.84	28.62	29.12	29.61	29.90	30.40	31.18	31.68
F_AKBNK1023	28.87	29.61	30.08	30.56	30.82	31.29	32.03	32.50
F_AKSEN0923	35.18	36.58	37.41	38.25	38.81	39.64	41.04	41.87
F_AKSEN1023	36.68	37.98	38.76	39.54	40.06	40.84	42.14	42.92
F_ALARK0923	113.73	117.42	119.71	121.99	123.40	125.69	129.38	131.67
F_ALARK1023	117.06	121.08	123.36	125.64	127.38	129.66	133.68	135.96
F_ARCLK0923	148.15	151.98	154.53	157.08	158.36	160.91	164.74	167.29
F_ARCLK1023	153.25	156.50	158.70	160.90	161.95	164.15	167.40	169.60
F_ASELS0923N1	39.13	40.35	41.23	42.10	42.45	43.33	44.55	45.43
F_ASELS1023N1	40.52	41.65	42.48	43.30	43.61	44.44	45.57	46.40
F_ASTOR0923	129.57	132.55	134.28	136.00	137.26	138.99	141.97	143.70
F_ASTOR1023	129.47	132.67	134.52	136.37	137.72	139.57	142.77	144.62
F_BIMAS0923	265.42	268.46	271.43	274.40	274.47	277.44	280.48	283.45
F_BIMAS1023	274.31	277.22	279.36	281.49	282.27	284.41	287.32	289.46
F_CNHTRY0923	3.73	3.75	3.75	3.76	3.76	3.77	3.78	3.79
F_DOHOL0923	12.75	13.21	13.51	13.81	13.97	14.27	14.73	15.03
F_DOHOL1023	13.21	13.66	13.95	14.25	14.40	14.69	15.14	15.43
F_ECILC0923	50.99	52.62	53.59	54.55	55.22	56.19	57.82	58.79
F_ECILC1023	52.72	54.28	55.07	55.85	56.63	57.42	58.98	59.77
F_EKGYO0923	7.71	8.06	8.35	8.64	8.70	8.99	9.34	9.63
F_EKGYO1023	7.97	8.36	8.63	8.91	9.02	9.29	9.68	9.95
F_ENJSA0923	48.68	50.37	51.56	52.75	53.25	54.44	56.13	57.32
F_ENJSA1023	50.62	52.21	53.23	54.26	54.82	55.84	57.43	58.45
F_ENKAI0923	34.39	35.84	36.71	37.57	38.16	39.03	40.48	41.35
F_ENKAI1023	35.66	37.05	37.88	38.71	39.27	40.10	41.49	42.32
F_EREGL0923	41.74	43.13	43.90	44.68	45.29	46.06	47.45	48.22
F_EREGL1023	42.70	44.21	45.05	45.90	46.56	47.40	48.91	49.75
F_EURTRY0923	29.20	29.23	29.27	29.31	29.30	29.34	29.38	29.41
F_EURTRY1023	29.99	30.02	30.07	30.13	30.10	30.16	30.19	30.24
F_EURUSD0923	1.07	1.07	1.07	1.08	1.08	1.08	1.08	1.08
F_EURUSD1023	1.07	1.07	1.08	1.08	1.08	1.08	1.08	1.08
F_FROTO0923	841.71	860.01	872.35	884.69	890.65	902.99	921.29	933.63
F_FROTO1023	876.29	889.65	899.32	909.00	912.68	922.35	935.71	945.38
F_GARAN0923	46.43	47.95	48.98	50.00	50.50	51.53	53.05	54.08
F_GARAN1023	48.08	49.53	50.57	51.60	52.02	53.06	54.51	55.55
F_GBPUSD0923	1.24	1.24	1.25	1.25	1.25	1.25	1.26	1.26
F_GBPUSD1023	1.25	1.25	1.25	1.25	1.25	1.25	1.25	1.26
F_GUBRF0923	324.69	333.56	341.03	348.51	349.90	357.37	366.24	373.71
F_GUBRF1023	321.34	337.79	348.60	359.41	365.05	375.86	392.31	403.12
F_HALKB0923	14.85	15.26	15.60	15.93	16.01	16.35	16.76	17.10
F_HALKB1023	15.30	15.72	16.06	16.40	16.48	16.82	17.24	17.58
F_HEKTS0923	24.07	24.68	25.01	25.35	25.62	25.95	26.56	26.89
F_HEKTS1023	24.75	25.34	25.72	26.10	26.31	26.69	27.28	27.66
F_ISCTR0923	20.25	21.01	21.47	21.93	22.23	22.69	23.45	23.91
F_ISCTR1023	21.00	21.73	22.16	22.58	22.89	23.32	24.05	24.48
F_ISGYO0923	21.16	21.79	22.20	22.60	22.83	23.24	23.87	24.28
F_ISGYO1023	21.99	22.56	22.93	23.29	23.50	23.87	24.44	24.81
F_KARSN0923	11.03	11.41	11.72	12.03	12.10	12.41	12.79	13.10
F_KARSN1023	11.37	11.76	12.05	12.33	12.44	12.73	13.12	13.41
F_KCHOL0923	133.74	136.81	139.21	141.60	142.28	144.68	147.75	150.15
F_KCHOL1023	138.57	141.58	143.76	145.93	146.77	148.95	151.96	154.14
F_KOZAA0923	62.47	64.37	65.59	66.80	67.49	68.71	70.61	71.83
F_KOZAA1023	64.55	66.45	67.56	68.66	69.46	70.57	72.47	73.58
F_KOZAL0923	27.74	29.16	30.01	30.87	31.43	32.28	33.70	34.55
F_KOZAL1023	28.59	30.01	30.85	31.70	32.27	33.11	34.53	35.37
F_KRDMD0923	24.24	25.10	25.66	26.21	26.52	27.08	27.94	28.50
F_KRDMD1023	24.97	25.88	26.38	26.88	27.29	27.79	28.70	29.20
F_MGROS0923	371.54	380.29	387.15	394.00	395.90	402.76	411.51	418.37
F_MGROS1023	383.91	391.96	398.15	404.34	406.20	412.39	420.44	426.63
F_ODAS0923	10.38	10.85	11.14	11.43	11.61	11.90	12.37	12.66
F_ODAS1023	10.77	11.23	11.51	11.78	11.97	12.25	12.71	12.99
F_OYAKC0923	69.47	71.07	72.75	74.44	74.35	76.03	77.63	79.31
F_OYAKC1023	72.28	73.73	75.11	76.50	76.56	77.94	79.39	80.77
F_PETKM0923	18.98	19.41	19.66	19.90	20.09	20.34	20.77	21.02

Kod	Destek 3	Destek 2	Destek 1	Kapanış	Pivot	Direnç 1	Direnç 2	Direnç 3
	DESTEKLER				DİRENÇLER			
F_PETKM1023	19.62	20.04	20.27	20.51	20.69	20.92	21.34	21.57
F_PGSUS0923	811.84	826.67	840.09	853.50	854.92	868.34	883.17	896.59
F_PGSUS1023	845.01	857.51	867.85	878.20	880.35	890.69	903.19	913.53
F_RUBTRY0923	0.29	0.29	0.29	0.29	0.29	0.29	0.29	0.29
F_SAHOL0923	56.51	58.14	59.13	60.13	60.76	61.75	63.38	64.37
F_SAHOL1023	58.72	60.24	61.23	62.22	62.75	63.74	65.26	66.25
F_SASA0923	46.90	48.31	49.23	50.14	50.64	51.56	52.97	53.89
F_SASA1023	47.86	49.31	50.27	51.23	51.72	52.68	54.13	55.09
F_SISE0923	52.18	53.66	54.90	56.14	56.38	57.62	59.10	60.34
F_SISE1023	54.11	55.44	56.63	57.83	57.96	59.15	60.48	61.67
F_SKBK0923	4.92	5.11	5.36	5.60	5.55	5.80	5.99	6.24
F_SKBK1023	5.01	5.21	5.49	5.77	5.69	5.97	6.17	6.45
F_SOKM0923	59.99	62.21	63.58	64.96	65.80	67.17	69.39	70.76
F_SOKM1023	62.18	64.37	65.63	66.90	67.82	69.08	71.27	72.53
F_TAVHL0923	115.91	118.57	120.14	121.72	122.80	124.37	127.03	128.60
F_TAVHL1023	120.21	122.61	124.09	125.58	126.49	127.97	130.37	131.85
F_TCELL0923	55.00	57.07	58.56	60.05	60.63	62.12	64.19	65.68
F_TCELL1023	57.03	58.95	60.39	61.84	62.31	63.75	65.67	67.11
F_THYAO0923	225.20	229.73	232.69	235.64	237.22	240.18	244.71	247.67
F_THYAO1023	231.98	236.60	239.77	242.94	244.39	247.56	252.18	255.35
F_TKFEN0923	47.84	49.57	50.61	51.64	52.34	53.38	55.11	56.15
F_TKFEN1023	49.55	51.24	52.19	53.15	53.88	54.83	56.52	57.47
F_TOASO0923	283.98	290.25	295.67	301.10	301.94	307.36	313.63	319.05
F_TOASO1023	295.37	300.80	305.93	311.05	311.36	316.49	321.92	327.05
F_TSKB0923	6.84	7.16	7.37	7.58	7.69	7.90	8.22	8.43
F_TSKB1023	7.09	7.39	7.60	7.80	7.90	8.11	8.41	8.62
F_TTKOM0923	23.61	24.62	25.25	25.87	26.26	26.89	27.90	28.53
F_TTKOM1023	24.45	25.46	26.05	26.64	27.06	27.65	28.66	29.25
F_TUPRS0923	127.81	130.56	132.69	134.81	135.44	137.57	140.32	142.45
F_TUPRS1023	131.32	134.11	135.95	137.80	138.74	140.58	143.37	145.21
F_USDTRY0923	27.16	27.19	27.23	27.27	27.26	27.30	27.33	27.37
F_USDTRY1023	27.83	27.87	27.93	27.99	27.97	28.03	28.08	28.14
F_VAKBN0923	12.92	13.48	13.80	14.12	14.36	14.68	15.24	15.56
F_VAKBN1023	13.44	13.97	14.27	14.57	14.80	15.10	15.63	15.93
F_VESTL0923	60.03	62.34	63.64	64.95	65.95	67.25	69.56	70.86
F_VESTL1023	62.71	64.78	66.16	67.55	68.23	69.61	71.68	73.06
F_X10XB1023	10,489.17	10,646.33	10,795.42	10,944.50	10,952.58	11,101.67	11,258.83	11,407.92
F_X10XB1223	11,766.00	11,766.00	11,766.00	11,766.00	11,766.00	11,766.00	11,766.00	11,766.00
F_XAUTRYM1023	1,713.37	1,717.32	1,722.99	1,728.65	1,726.94	1,732.61	1,736.56	1,742.23
F_XAUTRYM1223	1,827.22	1,832.90	1,841.64	1,850.37	1,847.32	1,856.06	1,861.74	1,870.48
F_XAUUSD1023	1,909.27	1,914.73	1,920.12	1,925.50	1,925.58	1,930.97	1,936.43	1,941.82
F_XAUUSD1223	1,930.97	1,935.73	1,940.87	1,946.00	1,945.63	1,950.77	1,955.53	1,960.67
F_XLBNK1023	6,823.33	6,971.42	7,068.83	7,166.25	7,216.92	7,314.33	7,462.42	7,559.83
F_XLBNK1223	7,165.25	7,322.25	7,400.75	7,479.25	7,557.75	7,636.25	7,793.25	7,871.75
F_XSD251223	5,186.25	5,986.50	6,693.25	7,400.00	7,493.50	8,200.25	9,000.50	9,707.25
F_XU0301023	8,391.58	8,542.42	8,648.33	8,754.25	8,799.17	8,905.08	9,055.92	9,161.83
F_XU0301223	8,878.67	9,024.33	9,122.17	9,220.00	9,267.83	9,365.67	9,511.33	9,609.17
F_YKBNK0923	15.67	16.03	16.31	16.58	16.67	16.95	17.31	17.59
F_YKBNK1023	16.20	16.56	16.83	17.10	17.19	17.46	17.82	18.09

Sözleşme Kodu	Vade Ayı	Uzlaşma Fiyatı	Önceki Uzlaşma Fiyatı	Değişim	Değişim Puan	Gün İçi Yüksek	Gün İçi Düşük	İşlem Miktarı	İşlem Hacim	Açık Pozisyon	Açık Pozisyon Değişimi	Vadeye Kalan Gün Sayısı	Takasbank Başlangıç Teminatı %
ENDEKS KONTRATLARI													
F_XU0300224	29.02.2024	9,652.75	9,830.75	-1.81 %	-178.00	9,841.50	9,625.00	78.00	7,591,175.00	279.00	-5.00	169	16
F_XU0301023	31.10.2023	8,739.50	8,858.75	-1.35 %	-119.25	8,950.00	8,693.25	189,209.00	16,705,472,275.00	184,437.00	2,657.00	48	16
F_XU0301223	29.12.2023	9,216.00	9,333.75	-1.26 %	-117.75	9,413.50	9,170.00	1,496.00	139,309,340.00	2,310.00	185.00	107	16
DÖVİZ KONTRATLARI													
F_CNHTRY0923	29.09.2023	3.7731	3.7731	0.00 %	0.00	3.7769	3.7582	6	226,383	1	-4	16	14
F_CNHTRY1023	31.10.2023	0.0000	0.0000	0.00 %	0.00	0.0000	0.0000					48	14
F_EURTRY0923	29.09.2023	29.3359	29.1757	0.55 %	0.16	29.3390	29.2670	528	15,471,892	13,415	-231	16	16
F_EURTRY1023	31.10.2023	30.1039	29.9266	0.59 %	0.18	30.1301	30.0456	17	511,562	3,329	-4	48	16
F_EURUSD0923	29.09.2023	1.0758	1.0740	0.17 %	0.00	1.0778	1.0726	4,663	134,715,182	55,608	-1,442	16	4
F_EURUSD1023	31.10.2023	1.0777	1.0761	0.15 %	0.00	1.0800	1.0757	264	7,645,925	4,651	-11	48	4
F_GBPUSD0923	29.09.2023	1.2487	1.2489	-0.02 %	0.00	1.2522	1.2461	11	368,868	134	7	16	5
F_GBPUSD1023	31.10.2023	1.2504	1.2494	0.08 %	0.00	1.2515	1.2482	3	100,750	32	2	48	5
F_RUBTRY0923	29.09.2023	0.2939	0.2939	0.00 %	0.00	0.2939	0.2939	1	29,390	0	-1	16	21
F_RUBTRY1023	31.10.2023	0.0000	0.0000	0.00 %	0.00	0.0000	0.0000					48	21
F_USDTRY0923	29.09.2023	27.2726	27.2013	0.26 %	0.07	27.2830	27.2137	52,553	1,431,749,203	1,058,089	-21,023	16	15
F_USDTRY1023	31.10.2023	27.9860	27.9246	0.22 %	0.06	28.0156	27.9137	15,924	445,501,439	682,033	3,169	48	15
F_P_USDTRY0923	29.09.2023	0.0000	0.0000	0.00 %	0.00	0.0000	0.0000					16	16
F_P_USDTRY1023	31.10.2023	0.0000	0.0000	0.00 %	0.00	0.0000	0.0000					48	16
KIYMETLİ MADEN KONTRATLARI													
F_XAUTRYM1023	31.10.2023	1,728.770	1,725.220	0.21 %	3.55	1,730.900	1,721.280	71,307	123,143,028	1,259,813	22,497	48	15
F_XAUTRYM1223	29.12.2023	1,848.460	1,843.170	0.29 %	5.29	1,853.010	1,838.590	7,347	13,570,462	83,757	-1,869	107	15
F_XAUUSD1023	31.10.2023	1,928.350	1,928.750	-0.02 %	-0.40	1,931.050	1,920.200	8,392	434,281,019	65,244	-460	48	8
F_XAUUSD1223	29.12.2023	1,948.000	1,949.450	-0.07 %	-1.45	1,950.400	1,940.500	853	44,602,893	5,752	199	107	8
PAY VADELİ													
F_AEFES0923	29.09.2023	109.430	109.030	0.37 %	0.40	113.500	107.730	11,910	131,545,597	14,366	1,003	16	16
F_AEFES1023	31.10.2023	112.390	113.200	-0.72 %	-0.81	116.480	111.490	640	7,241,137	725	134	48	16
F_AKBNK0923	29.09.2023	29.620	30.190	-1.89 %	-0.57	30.690	29.410	337,524	1,017,838,765	581,699	20,792	16	17
F_AKBNK1023	31.10.2023	30.570	31.110	-1.74 %	-0.54	31.550	30.340	10,325	32,175,995	14,178	3,712	48	17
F_AKSEN0923	29.09.2023	38.280	39.470	-3.01 %	-1.19	40.200	37.970	22,338	87,714,834	40,498	-283	16	15
F_AKSEN1023	31.10.2023	39.450	40.830	-3.38 %	-1.38	41.360	39.280	620	2,522,745	2,956	150	48	15
F_ALARK0923	29.09.2023	121.780	125.770	-3.17 %	-3.99	127.100	121.120	10,615	131,743,299	30,905	297	16	15
F_ALARK1023	31.10.2023	125.640	129.660	-3.10 %	-4.02	131.400	125.100	882	11,255,683	7,781	144	48	15
F_ARCLK0923	29.09.2023	156.920	158.350	-0.90 %	-1.43	162.190	155.810	12,025	191,006,847	13,060	1,245	16	17
F_ARCLK1023	31.10.2023	160.960	160.820	0.09 %	0.14	165.200	159.750	512	8,307,961	743	170	48	17
F_ASELS0923N1	29.09.2023	41.940	43.350	-3.25 %	-1.41	43.680	41.580	72,620	617,617,810	78,418	-5,246	16	16
F_ASELS1023N1	31.10.2023	43.050	44.400	-3.04 %	-1.35	44.750	42.790	2,338	20,465,126	4,040	1,041	48	16
F_ASTOR0923	29.09.2023	136.060	138.920	-2.06 %	-2.86	140.250	135.540	18,034	248,496,317	18,398	-947	16	19
F_ASTOR1023	31.10.2023	136.440	139.810	-2.41 %	-3.37	140.920	135.870	1,360	18,777,288	2,186	139	48	19
F_BIMAS0923	29.09.2023	274.350	273.040	0.48 %	1.31	277.510	271.500	12,443	341,096,023	13,537	1,832	16	16
F_BIMAS1023	31.10.2023	281.510	281.390	0.04 %	0.12	285.190	280.140	576	16,216,820	1,962	34	48	16
F_DOHOL0923	29.09.2023	13.750	14.360	-4.25 %	-0.61	14.430	13.670	251,729	352,504,736	473,894	3,192	16	16
F_DOHOL1023	31.10.2023	14.230	14.780	-3.72 %	-0.55	14.840	14.100	5,522	7,953,599	11,019	1,050	48	16
F_ECILC0923	29.09.2023	54.590	56.400	-3.21 %	-1.81	56.860	54.260	10,442	57,841,366	16,300	-589	16	17
F_ECILC1023	31.10.2023	55.920	57.760	-3.19 %	-1.84	58.200	55.850	490	2,783,089	787	82	48	17
F_EKGYO0923	29.09.2023	8.630	8.990	-4.00 %	-0.36	9.050	8.410	833,811	735,272,991	712,552	-22,971	16	18
F_EKGYO1023	31.10.2023	8.910	9.230	-3.47 %	-0.32	9.400	8.740	24,964	22,807,329	53,331	10,930	48	18
F_ENJSA0923	29.09.2023	52.630	54.370	-3.20 %	-1.74	54.940	52.060	36,985	198,337,477	69,634	783	16	16
F_ENJSA1023	31.10.2023	54.250	55.820	-2.81 %	-1.57	56.400	53.790	1,000	5,518,959	16,224	181	48	16
F_ENKAI0923	29.09.2023	37.550	38.690	-2.95 %	-1.14	39.620	37.300	238,115	916,930,597	99,262	-2,375	16	17
F_ENKAI1023	31.10.2023	38.750	39.610	-2.17 %	-0.86	40.660	38.440	8,058	31,756,896	7,544	1,098	48	17
F_EREGL0923	29.09.2023	44.650	46.280	-3.52 %	-1.63	46.670	44.510	233,906	1,065,561,837	400,486	-67,167	16	17
F_EREGL1023	31.10.2023	45.880	47.750	-3.92 %	-1.87	48.060	45.710	12,353	57,942,148	30,996	2,175	48	17
F_FROTO0923	29.09.2023	884.690	889.680	-0.56 %	-4.99	908.950	878.310	3,135	279,091,240	3,032	67	16	17
F_FROTO1023	31.10.2023	908.640	914.840	-0.68 %	-6.20	926.030	903.000	290	26,491,307	394	-17	48	17
F_GARAN0923	29.09.2023	50.000	50.510	-1.01 %	-0.51	52.030	49.480	163,930	831,596,674	146,714	-354	16	20
F_GARAN1023	31.10.2023	51.570	51.950	-0.73 %	-0.38	53.480	50.990	7,325	38,261,658	6,899	1,211	48	20
F_GUBRF0923	29.09.2023	347.610	356.800	-2.58 %	-9.19	358.760	342.420	26,022	906,265,975	143,943	626	16	18
F_GUBRF1023	31.10.2023	359.810	368.500	-2.36 %	-8.69	381.500	354.240	2,441	87,905,131	6,106	583	48	18
F_HALKB0923	29.09.2023	15.930	15.720	1.34 %	0.21	16.430	15.680	497,173	798,742,854	320,188	-14,969	16	19
F_HALKB1023	31.10.2023	16.410	16.190	1.36 %	0.22	16.900	16.140	7,270	11,976,646	7,169	1,508	48	19
F_HEKTS0923	29.09.2023	25.350	25.690	-1.32 %	-0.34	26.220	25.280	83,080	212,929,350	102,446	4,518	16	18
F_HEKTS1023	31.10.2023	26.080	26.420	-1.29 %	-0.34	26.900	25.930	3,543	9,331,476	11,974	1,038	48	18
F_ISCTR0923	29.09.2023	21.890	22.600	-3.14 %	-0.71	22.990	21.770	487,602	1,092,210,157	730,714	8,511	16	17
F_ISCTR1023	31.10.2023	22.590	23.230	-2.76 %	-0.64	23.630	22.470	13,976	32,512,496	32,923	6,714	48	17
F_ISGYO0923	29.09.2023	22.660	23.330	-2.87 %	-0.67	23.470	22.430	51,219	117,289,008	146,720	-1,418	16	18
F_ISGYO1023	31.10.2023	23.340	24.020	-2.83 %	-0.68	24.080	23.140	1,113	2,613,229	4,172	70	48	18

Sözleşme Kodu	Vade Ayı	Uzlaşma Fiyatı	Önceki Uzlaşma Fiyatı	Değişim	Değişim Puan	Gün İçi Yüksek	Gün İçi Düşük	İşlem Miktarı	İşlem Hacim	Açık Pozisyon	Açık Pozisyon Değişimi	Vadeye Kalan Gün Sayısı	Takasbank Başlangıç Teminatı %
PAY VADELİ													
F_KARSN0923	29.09.2023	11.970	12.160	-1.56 %	-0.19	12.480	11.790	115,688	141,756,065	79,000	-4,812	16	17
F_KARSN1023	31.10.2023	12.360	12.520	-1.28 %	-0.16	12.840	12.160	2,934	3,708,833	5,164	948	48	17
F_KCHOL0923	29.09.2023	141.470	143.690	-1.54 %	-2.22	145.360	139.890	37,996	543,268,279	74,324	-736	16	17
F_KCHOL1023	31.10.2023	145.310	148.070	-1.86 %	-2.76	149.790	144.600	2,342	34,601,568	25,697	603	48	17
F_KOZAA0923	29.09.2023	66.720	68.550	-2.67 %	-1.83	69.400	66.280	39,365	267,015,545	85,785	-7,636	16	16
F_KOZAA1023	31.10.2023	68.620	70.590	-2.79 %	-1.97	71.370	68.360	1,240	8,691,082	2,083	-162	48	16
F_KOZAL0923	29.09.2023	30.930	32.110	-3.67 %	-1.18	32.840	30.570	213,787	678,664,899	200,468	-18,612	16	18
F_KOZAL1023	31.10.2023	31.730	32.920	-3.61 %	-1.19	33.680	31.420	6,382	20,865,177	15,410	1,240	48	18
F_KRDMD0923	29.09.2023	26.160	26.900	-2.75 %	-0.74	27.390	25.970	184,954	490,710,649	327,486	-8,113	16	18
F_KRDMD1023	31.10.2023	26.960	27.540	-2.11 %	-0.58	28.200	26.790	7,447	20,515,206	13,441	2,770	48	18
F_MGROS0923	29.09.2023	393.520	392.390	0.29 %	1.13	404.660	389.050	6,378	253,339,863	5,575	-209	16	18
F_MGROS1023	31.10.2023	404.310	401.760	0.63 %	2.55	414.250	400.010	245	9,965,205	202	1	48	18
F_ODAS0923	29.09.2023	11.370	11.910	-4.53 %	-0.54	12.080	11.320	408,490	477,599,899	1,310,206	-34,162	16	18
F_ODAS1023	31.10.2023	11.750	12.310	-4.55 %	-0.56	12.440	11.700	14,662	17,757,945	34,719	8,789	48	18
F_OYAKC0923	29.09.2023	74.350	73.170	1.61 %	1.18	75.940	72.660	45,272	336,853,538	47,855	-113	16	18
F_OYAKC1023	31.10.2023	76.500	75.190	1.74 %	1.31	78.000	75.170	2,243	17,218,562	2,509	566	48	18
F_PETKM0923	29.09.2023	19.900	20.040	-0.70 %	-0.14	20.530	19.850	346,801	699,821,849	668,081	4,483	16	16
F_PETKM1023	31.10.2023	20.510	20.650	-0.68 %	-0.14	21.100	20.450	6,621	13,764,584	25,613	335	48	16
F_PGSUS0923	29.09.2023	852.290	850.720	0.18 %	1.57	869.760	841.510	6,098	522,531,089	6,178	-126	16	17
F_PGSUS1023	31.10.2023	876.690	875.030	0.19 %	1.66	892.840	870.000	456	40,609,796	640	273	48	17
F_SAHOL0923	29.09.2023	60.220	61.850	-2.64 %	-1.63	62.380	59.760	59,479	364,936,543	196,307	213	16	15
F_SAHOL1023	31.10.2023	61.950	63.750	-2.82 %	-1.80	64.270	61.760	3,757	23,773,199	65,639	1,173	48	15
F_SASA0923	29.09.2023	50.130	51.850	-3.32 %	-1.72	52.060	49.730	69,824	357,518,253	73,946	-6,188	16	19
F_SASA1023	31.10.2023	51.210	53.010	-3.40 %	-1.80	53.170	50.760	3,226	16,861,270	5,450	1,009	48	19
F_SISE0923	29.09.2023	56.120	54.990	2.05 %	1.13	57.860	55.140	240,800	1,365,006,661	187,774	262	16	17
F_SISE1023	31.10.2023	57.770	56.580	2.10 %	1.19	59.280	56.760	17,336	100,740,097	22,152	-894	48	17
F_SKBK0923	29.09.2023	5.610	5.330	5.25 %	0.28	5.750	5.310	1,083,337	606,842,988	679,108	91,771	16	19
F_SKBK1023	31.10.2023	5.750	5.490	4.74 %	0.26	5.890	5.410	28,549	16,477,306	27,399	3,900	48	19
F_SOKM0923	29.09.2023	64.850	67.880	-4.46 %	-3.03	68.010	64.420	19,099	126,121,780	24,113	1,032	16	17
F_SOKM1023	31.10.2023	66.700	69.820	-4.47 %	-3.12	70.000	66.550	3,465	24,143,320	5,152	2,654	48	17
F_TAVHL0923	29.09.2023	121.810	123.380	-1.27 %	-1.57	125.450	121.220	10,924	134,540,459	33,113	984	16	17
F_TAVHL1023	31.10.2023	125.550	127.230	-1.32 %	-1.68	128.880	125.000	472	5,990,501	9,000	-43	48	17
F_TCELL0923	29.09.2023	60.150	61.540	-2.26 %	-1.39	62.700	59.140	67,912	414,354,525	130,187	-5,411	16	16
F_TCELL1023	31.10.2023	61.610	63.170	-2.47 %	-1.56	64.220	60.860	3,297	20,697,082	7,232	1,285	48	16
F_THYAO0923	29.09.2023	235.800	239.020	-1.35 %	-3.22	241.760	234.270	52,813	1,257,500,920	74,339	-4,599	16	16
F_THYAO1023	31.10.2023	242.730	246.870	-1.68 %	-4.14	249.010	241.220	5,930	146,515,224	10,449	2,099	48	16
F_TKFEN0923	29.09.2023	51.610	53.260	-3.10 %	-1.65	54.080	51.310	79,044	417,687,265	122,007	4,951	16	16
F_TKFEN1023	31.10.2023	53.090	54.790	-3.10 %	-1.70	55.560	52.920	1,782	9,626,394	3,588	0	48	16
F_TOASO0923	29.09.2023	300.720	303.740	-0.99 %	-3.02	308.200	296.510	22,380	677,746,358	31,750	860	16	15
F_TOASO1023	31.10.2023	311.150	311.800	-0.21 %	-0.65	316.800	306.240	1,379	42,966,903	2,995	797	48	15
F_TSKB0923	29.09.2023	7.560	7.950	-4.91 %	-0.39	8.010	7.480	234,583	181,257,008	206,092	-11,049	16	20
F_TSKB1023	31.10.2023	7.780	8.130	-4.31 %	-0.35	8.210	7.700	4,046	3,212,963	6,678	1,287	48	20
F_TTKOM0923	29.09.2023	25.880	26.850	-3.61 %	-0.97	27.280	25.640	190,341	503,970,748	272,327	-11,528	16	19
F_TTKOM1023	31.10.2023	26.670	27.770	-3.96 %	-1.10	28.070	26.470	4,774	12,960,249	11,870	1,601	48	19
F_TUPRS0923	29.09.2023	134.680	135.860	-0.87 %	-1.18	138.200	133.320	39,113	532,379,809	50,780	3,155	16	16
F_TUPRS1023	31.10.2023	137.450	139.000	-1.12 %	-1.55	141.520	136.890	2,654	37,073,835	4,302	857	48	16
F_VAKBN0923	29.09.2023	14.130	14.580	-3.09 %	-0.45	14.920	14.040	251,678	366,275,997	283,201	-4,631	16	19
F_VAKBN1023	31.10.2023	14.570	15.050	-3.19 %	-0.48	15.330	14.500	2,903	4,323,578	9,766	-51	48	19
F_VESTL0923	29.09.2023	65.140	67.450	-3.42 %	-2.31	68.250	64.640	39,978	266,515,031	81,505	2,611	16	16
F_VESTL1023	31.10.2023	67.190	69.510	-3.34 %	-2.32	70.290	66.840	1,333	9,085,309	4,049	348	48	16
F_YKBNK0923	29.09.2023	16.610	16.430	1.10 %	0.18	17.040	16.400	863,070	1,447,680,502	983,888	-10,191	16	18
F_YKBNK1023	31.10.2023	17.120	16.890	1.36 %	0.23	17.550	16.920	18,573	32,230,702	32,536	5,307	48	18

*Takasbank pozisyon limitlerine ulaşmak için [tıklayınız.](#)

**Gedik Yatırım Menkul Değerler A.Ş. - Yatırım Danışmanlığı Birimi**

Ünvan : Gedik Yatırım Menkul Değerler A.Ş.

Adres : Altayçeşme Mah. Çamlı Sok. Ofis Park Maltepe No:21/4 Kat:10-11-12 Maltepe/İstanbul

Tel : (0216) 453 0053

E-Posta : vadeli@gedik.com

***Gedik Yatırım VİOP Bülteni, Genel Yatırım Tavsiyesi Kapsamında Yatırım Danışmanlığı Birimi Tarafından Hazırlanmaktadır.**

YASAL UYARI

Burada yer alan bilgiler Gedik Yatırım tarafından bilgilendirme amacıyla hazırlanmıştır. Yatırım sinyal, bilgi, yorum ve tavsiyeleri yatırım danışmanlığı kapsamında değildir. Yatırım danışmanlığı hizmeti; aracı kurumlar, portföy yönetim şirketleri, mevduat kabul etmeyen bankalar ile müşteri arasında imzalanacak yatırım danışmanlığı sözleşmesi çerçevesinde sunulmaktadır. Burada yer alan sinyal, yorum ve tavsiyeler, herhangi bir yatırım aracının alım satım önerisi ya da getiri vaadi olarak yorumlanmamalıdır. Bu görüşler mali durumunuz ile risk ve getiri tercihlerinize uygun olmayabilir ve sadece burada yer alan bilgilere ve sinyallere dayanarak yatırım kararı verilmesi beklentilerinize uygun sonuçlar doğurmayabilir. Burada yer alan sinyaller, fiyatlar, veriler ve bilgilerin tam ve doğru olduğu garanti edilemez; içerik, haber verilmeksizin değiştirilebilir. Tüm sinyal ve veriler, Gedik Yatırım tarafından güvenilir olduğuna inanılan kaynaklardan alınmıştır. Bu sinyal ve kaynakların kullanılması nedeni ile ortaya çıkabilecek hatalardan ve zararlardan Gedik Yatırım sorumlu değildir.

Genel Müdürlük

Altayçeşme Mah. Çamlı Sok. Ofis Park Maltepe No:21/4 Kat:10-11-12 Maltepe/İstanbul/Türkiye Tel: (0216) 453 00 00 (pbx) Faks: (0216) 377 11 36

Alanya

Şekerhane Mah. Atatürk Cad.(Hancı Pastanesi Üstü) Balta İş Hanı 1100 Sok. Dış Kapı No : 9 İç Kapı No : 206 Alanya - Antalya Tel: (0242) 519 23 17 (pbx) Faks: (0242) 513 93 81

Adana-Seyhan

Çınarlı Mah. Ziyapaşa Bulvarı No: 78 Güneş Ziyapaşa İş Merkezi Kat :5 No :504 Seyhan/ADANA Tel: (0322) 355 03 50 (pbx) Faks: (0322) 290 35 18

Ankara - Çankaya

Simon Bolivar Cad. No: 8/6 Çankaya/ANKARA Tel: (0312) 438 27 00 (pbx) Faks: (0312) 438 27 47

Ankara - Kızılay

Mustafa Kemal Mah. 2157 Sk. Dış Kapı No : 2 İç Kapı No : 11 Çankaya/ ANKARA Tel: (0312) 232 09 49 (pbx) Faks: (0312) 232 09 49

Antalya

Elmalı Mah. Cumhuriyet Cad. Dış Kapı No : 40 Gültekin İşhanı Kat: 3 İç Kapı No : 301 Muratpaşa /ANTALYA Tel: (0242) 248 35 20 (pbx) Faks: (0242) 244 29 10

Aydın

Hasanefendi-Ramazan Paşa Mah. İstiklal Cad. Dış Kapı No : 23 İç Kapı No : 1 Efeler/AYDIN Tel: (0256) 999 17 87 (pbx) Faks:

Aydın - Kuşadası

Türkmen mah. Atatürk Bulvarı Belvü Sitesi C Blok Kat 2 Daire 3 Kuşadası /AYDIN Tel: (0256) 618 44 77 (pbx) Faks: (0256) 618 44 91

Aydın - Nazilli

Altıntaş Mah. İstasyon Bulvarı No:19 Kat:4 Daire:12 Nazilli / AYDIN Tel: (0256) 314 15 98 (pbx) Faks: (0256) 315 88 52

Bağdat Caddesi Private

Caddebostan Mah. Kantarcı Rıza Sk. Dış Kapı No:1 K:4 İç Kapı No:8 Kadıköy / İSTANBUL Tel: (0216) 453 01 05 (pbx) Faks: (0216) 411 23 54

Balıkesir

Eski Kuyumcular Mah. Anafartalar Cad. Acarlar İş Merkezi Dış Kapı No : 23 İç Kapı No : 1 Karesi - BALIKESİR Tel: (0266) 999 12 40 (pbx) Faks:

Bandırma

Dere Mah. Ordu Cad. Kapı No:3 İç Kapı No:2 Bandırma/ BALIKESİR Tel: (0226) 999 10 75 (pbx) Faks:

Bodrum

Taşyaka Mah. Ölüdeniz (TSY) Cad. No : 21 İç Kapı No : 3 Fethiye / Muğla Tel: (0252) 316 32 70 (pbx) Faks: (0252) 316 92 70

Bursa

İhsaniye Mah. İknur Sok. Dış Kapı No: 1D İç Kapı No: 8 Nilüfer/Bursa Tel: (0224) 220 51 50 (pbx) Faks: (0224) 220 50 99

Bursa - Nilüfer

Oduluk Mah. Liman Cad. No:7 Nilüfer / BURSA Tel: (0224) 275 35 50 (pbx) Faks: (0224) 451 79 66

Çanakkale

Kemalpaşa Mah. Şair Ece Ayhan Meydanı Dış Kapı No: 22 Kat: 2 İç Kapı No:2 Merkez / ÇANAKKALE Tel: (0286) 999 17 02 (pbx) Faks:

Çorlu

Zafer Mah. Cumhuriyet Bulvarı Dış Kapı No:9T1 İç Kapı No:114 Çorlu TEKİRDAĞ Tel: (0282) 888 96 20 (pbx) Faks:

Çorum - Merkez

Yavruturna Mah. 1. Maliye Sok. No: 1 Kat: 4 D: 22 Çorum Tel: (0364) 211 11 45 (pbx) Faks: (0364) 201 05 63

Denizli - Merkez

Saraylar Mah. İkinci Ticari Yol Sok.No:24 Kat:4 D:8 DENİZLİ Tel: (0258) 263 80 15 (pbx) Faks: (0258) 241 91 01

Edirne - Merkez

İstasyon Mah. Hakim Çağlar Işık Cad. Dış Kapı No : 1 İç Kapı No : 30 Merkez / Edirne Tel: (0284) 212 45 61 (pbx) Faks: (0284) 213 37 78

Elazığ - Merkez

Cumhuriyet Mah. Beyzade Efendi Bulvarı Temizer Apt. NO:1/3 A Blok Merkez / Elazığ Tel: (0424) 234 57 40 (pbx) Faks:

Eskişehir - Merkez

Akarbaşı Mah. Atatürk Bulvarı No : 77 A Odunpazarı / ESKİŞEHİR Tel: (0222) 230 09 08 (pbx) Faks: (0222) 220 37 02

Etiler Private

Etiler Mah. Yıldız Çiçeği Sok. No:11 Beşiktaş/İstanbul Tel: (0212) 999 50 11 (pbx) Faks:

Gaziantep

İncil Pınar Mah. Nail Bilen Cad. Ugur Plaza Sitesi Uğur Plaza Blok No: 5 İç Kapı No: 35 Şehitkamil / Gaziantep Tel: (0342) 909 01 54 (pbx) Faks:

İstanbul - Ataşehir

Barbaros Mah. İhlamur Bulvarı Sarkaç Sok. Ağaoğlu My Prestige No:1 D: 12-13 Ataşehir/İSTANBUL Tel: (0216) 560 37 00 (pbx) Faks: (0216) 688 67 86

İstanbul - Bakırköy

Cevizlik Mah. Muhasebeci Sok. Neşe Han No: 1 Kat:3 Bakırköy/İSTANBUL Tel: (0212) 660 85 25 (pbx) Faks: (0212) 570 03 03

İstanbul - Kapalıçarşı

Kürkçüler Sk. No: 25 Eminönü/Kapalıçarşı/İSTANBUL Tel: (0212) 513 40 01 (pbx) Faks: (0212) 527 16 86

İstanbul - Maltepe

Bağlarbaşı Mah. Bağdat Caddesi. Gedik İş Merkezi A Blok No: 414 Kat: 2 Daire: 22 İSTANBUL Tel: (0216) 399 00 42 (pbx) Faks: (0216) 399 18 17

İstanbul - Şişli

Esentepe Mah. Büyükdere Cad. Dış Kapı N201 Loft Residence İç Kapı N 50 Şişli / İSTANBUL Tel: (0212) 385 42 00 (pbx) Faks: (0212) 283 92 80

İstanbul - Tophane

Necatibey Cad. Alipaşa Degirmen Sok. No: 24 34425 Tophane/Karaköy/ İSTANBUL Tel: (0212) 251 60 06 (pbx) Faks: (0212) 293 49 03

İstanbul - Ümraniye

İnkılap Mah. Küçüksu Cad. Çeşminaz Sok. NO:2/7 Kat:3 Ümraniye Tel: (0216) 461 33 90 (pbx) Faks: (0216) 328 10 32

İzmir

Akdeniz Mah. Akdeniz Cad. Dış Kapı No : 1 İç Kapı No : 303 Konak / İZMİR Tel: (0232) 465 10 20 (pbx) Faks: (0232) 464 66 22

Karabük - Merkez

Bayır Mah. Menderes Cad. Çebioğlu Twin Towers B Blok Dış Kapı No :2 İç Kapı No : 107 Merkez / Karabük Tel: (0370) 502 15 90 (pbx) Faks: (0370) 502 15 93

Kayseri

Hunat Mah. Postalar Geçidi Sok. Ak Plaza Dış Kapı No :1 İç Kapı No : 206 Melikgazi - Kayseri Tel: (0352) 222 78 26 (pbx) Faks: (0352) 221 48 27

Kocaeli - Gebze

Hacı Halil Mah. Hükümet Cad. No: 95 Gebze/KOCAELİ Tel: (0262) 642 34 00 (pbx) Faks: (0262) 641 82 01

Kocaeli - İzmit Şubesi

Körfez Mahallesi Ankara Karayolu Cad. Dış Kapı No : 123/ 2 İç Kapı No : 9 İzmit / Kocaeli Tel: (0262) 999 18 14 (pbx) Faks: (0216) 377 11 36

Konya - Selçuklu

Beyazıt Mahallesi, Hüsnü Aşk Sok. Bezirci İş Merkezi Kat:4 D:403 Selçuklu / KONYA Tel: (0332) 238 59 60 (pbx) Faks: (0332) 238 59 75

Malatya - Battalgazi

Büyük Hüseyin Bey Mah. Atatürk Cad. Anadolu İş Merkezi K: 3 No: 23 D: 9-10-11 Battalgazi / MALATYA Tel: (0422) 325 62 67 (pbx) Faks: (0422) 322 23 72

Manisa - Merkez

Anafartalar Mah. Mustafa Kemal Paşa Cad. Kamil Menteş Apt. No: 34/1 MANİSA Tel: (0236) 239 42 98 (pbx) Faks: (0236) 239 43 02

Mersin - Akdeniz

Mahmudiye Mah. Atatürk Cad. Adil Kanun İş Hanı Kat: 2 Akdeniz / MERSİN Tel: (0324) 238 18 18 (pbx) Faks: (0324) 231 22 52

Muğla - Fethiye

Babataşı Mah. 774. Sok. No.2 Fethiye / Muğla Tel: (0252) 612 07 60 (pbx) Faks: (0252) 612 36 46

Ordu - Altınordu

Düz Mah. Yıldırım Cad. Dış Kapı No : 4 İç Kapı No : 503 Altınordu / ORDU Tel: (0452) 222 07 49 (pbx) Faks: (0452) 220 07 50

Sakarya - Adapazarı

Tiğcılar Mah. Yenicami Sok. Dış Kapı No:5 İç Kapı No: 201 Adapazarı- Sakarya Tel: (0264) 279 83 89 (pbx) Faks: (0264) 281 03 88

Samsun - İlkadım

Hançerli Mah. Dervişzade Sok. Albayrak İş Merkezi No :5 Kat:6 İç Kapı No :5 İlkadım /Samsun Tel: (0362) 431 63 43 (pbx) Faks: (0362) 431 33 89

Trabzon - Ortahisar

Kemerkaya Mah. K.Maraş Cad. Ticaret Mektep Sk. Ustaömeroğlu İş Merkezi No: 9/9 Ortahisar/TRABZON Tel: (0462) 326 09 97 (pbx) Faks: (0462) 326 38 67

Uşak - Merkez

İsmetpaşa Cad. No: 45 K: 2 Mavi Plaza UŞAK Tel: (0276) 227 27 44 (pbx) Faks: (0276) 227 27 37

Yeşilyurt Private Şube

Yeşilyurt Mah. Sipahioğlu Cad. No : 14 İç Kapı No : 5 Bakırköy / İSTANBUL Tel: (0000) 000 00 00 (pbx) Faks:

Zonguldak - Ereğli

Müftü Mahallesi Süheyla Erel Sokak. No:2/1 Ay City İş Merkezi 7. Kat Ofis No:85 Karadeniz Ereğli / ZONGULDAK Tel: (0372) 329 10 00 (pbx) Faks: (0372) 316 66 30