

Piyasa Gündemi

ABD'de geçen hafta açıklanan enflasyon verileri sonrasında Fed'e ilişkin faiz artırım endişeleri yeniden güç kazanırken, mevcut durumda piyasadaki genel beklentiler Fed'in mart, mayıs ve haziran aylarında 25'er baz puanlık faiz artırımlarına gitmesi yönünde şekilleniyor. Yurt içinde Kahramanmaraş merkezli şiddetli depremlerin yaraları sarılmaya çalışılırken, dün akşam saatlerinde Hatay'da 6,4 ve 5,8 büyüklüğünde iki deprem daha meydana geldi.

Açıklanacak Önemli Ekonomik Veriler

- 12:00 Euro Bölgesi – Öncü İmalat/Hizmet PMI Önem: Yüksek
- 17:45 ABD – Öncü İmalat/Hizmet PMI Önem: Yüksek

Türkiye

Yurt içinde tüketici güven endeksi şubat ayında bir önceki aya göre %4,3 oranında artarak 79,1'den 82,5'e yükseldi. ABD Dışişleri Bakanı Blinken, Dışişleri Bakanı Mevlüt Çavuşoğlu ile gerçekleştirdiği basın toplantısında, "Biden yönetimi Türkiye'ye F-16'ların modernizasyonu ve satışı konusunda son derece güçlü destek veriyor." dedi. Borsa İstanbul'da geri alım programları açıklanmaya devam ediyor. Hazine ve Maliye Bakanlığı, düzenlediği 2 ihalede 32 milyar 735,6 milyon lira borçlanmaya gitti. Hazine'nin 5 yıllık tahvilinde bileşik faiz %9,5 olurken 7 yıl vadeli tahvilde ise dönemsel faiz %10,6 seviyesinde gerçekleşti. Deprem bölgesine giden Cumhurbaşkanı Erdoğan burada yaptığı konuşmada çadır ve konteyner kentlerde barınan vatandaşların 1 yıl içinde konutlara yerleştirileceğini söyledi. Erdoğan depremlerden etkilenen 11 ildeki TOKİ taksit ödemelerini 3 ay süreyle ertelediklerini belirtti. Erdoğan depremin ekonomiye olumsuz etkisini önlemek amacıyla KGF paketini 250 milyar TL'den 350 milyar TL'ye yükselttiklerini söyledi.

Euro Bölgesi

Enflasyonda kalıcılışma emarelerinin görülmesi üzerine yatırım bankaları birer birer zirve faiz tahminlerini yukarı çekiyor. Goldman Sachs, Avrupa Merkez Bankası'nın (AMB) parasal sıkılaştırmasına yüzde 3,5 mevduat faizinde son vereceği tahmininde bulundu. AMB mevduat faizi halihazırda yüzde 2,5 seviyesinde bulunuyor ve AMB üyelerinden gelecek ayki toplantıda 50 baz puanlık faiz artışı sinyali veriliyor. Öte yandan, Avrupa Merkez Bankası Yönetim Konseyi üyesi ve Finlandiya MB Başkanı Olli Rehn, AMB'nin faiz artırımlarını Mart sonrasında da devam ettirmesi gerektiğini ve faizin yaz aylarında tepe noktasına ulaşmasını beklediğini söyledi.

ABD

ABD'de bugünden itibaren yoğunlaşacak makroekonomik veri takvimi ve Fed üyelerinin sözle yönlendirmelerinin piyasalarda oynaklığı artırması bekleniyor. Analistler, Fed Başkanı Jerome Powell'ın ay başında gelecek dönem para politikası için toplantı tutanaklarını işaret ettiğine dikkati çekerek, yarın yayımlanacak tutanaklardaki sinyallerin yatırımcıların odağına yerleştiğini bildirdi. Analistler, para piyasalarındaki fiyatlamalarda Fed'in gelecek iki toplantıda 25 baz puan faiz artırımına kesin gözüyle bakıldığını belirterek, bankanın haziran ayındaki toplantıda da yüzde 55 ihtimalle politika faizini 25 baz puan daha artıracığının öngörüldüğünü ifade etti. Diğer yandan Biden, ABD'nin Ukrayna'yı desteklemeye devam edeceğini kaydederek, hafta içinde bazı kişi ve şirketlere karşı ek yaptırımlar açıklayacaklarını bildirdi.

Piyasa Verileri

Pariteler	Son	Günlük Değ. (%)	Haftalık Değ. (%)	Yılbaşı Değ. (%)
USDTRY	18.8684	0.02	0.16	0.85
EURTRY	20.1214	-0.21	-0.54	0.46
EURUSD	1.0664	-0.19	-0.69	-0.34
GBPUSD	1.2007	-0.24	-1.39	-0.67
USDJPY	134.64	0.29	1.21	2.80

Sepetler	Son	Günlük Değ. bp	Haftalık Değ. bp	Yılbaşı Değ. bp
½ \$ + ½ €	19.8178	7.90	7.40	33.15
Dolar Endeksi	104.0860	22.40	85.30	56.40
REK	56.9900	-	-	223.00

Endeks Vadeliler	Son	Günlük Değ. (%)	Haftalık Değ. (%)	Yılbaşı Değ. (%)
S&P 500 Yakın Vade	4,065.75	-0.25	-1.92	5.30
DAX Yakın Vade	15,484.00	-0.17	0.23	10.69
Dow Jones Yakın Vade	33,704.00	-0.22	-1.22	1.26

Emtialar	Son	Günlük Değ. (%)	Haftalık Değ. (%)	Yılbaşı Değ. (%)
Ons Altın	1,836.36	-0.27	-1.06	0.70
Gram Altın	1,114.00	-0.26	-0.89	1.56
WTI	76.69	-1.02	-3.37	-4.76
BRENT	82.99	-0.97	-2.95	-1.58
Bakır	4.08	0.06	-0.01	7.43

Tahviller	Son	Günlük Değ. bp	Haftalık Değ. bp	Yılbaşı Değ. bp
Türkiye 2 Yıllık	11.0800	-10.00	8.00	111.00
Türkiye 10 Yıllık	10.4900	-18.00	-87.00	66.00
ABD 10 Yıllık	3.8540	3.20	9.40	-2.60
ABD 2 Yıllık	4.6650	3.50	3.00	24.10
Almanya 10 Yıllık	2.4750	1.30	3.10	-9.70
Almanya 2 Yıllık	2.9050	0.30	5.20	17.80

Gelişmekte Olan Ülke Kurları	Son	Günlük Değ. (%)	Haftalık Değ. (%)	Yılbaşı Değ. (%)
USDZAR	18.1499	0.30	1.37	6.71
USDIDR	15,191.40	0.14	-0.05	-2.15
USDTRY	18.8684	0.02	0.16	0.85
USDRUB	74.9650	-0.71	1.85	1.99
USDBRL	5.1681	0.01	-0.39	-2.25
USDCNY	6.8715	0.24	0.65	-0.39
USDMXN	18.4174	0.17	-0.53	-5.49
USDCZK	22.2438	0.21	0.71	-1.49
USDHUF	360.7100	0.71	2.25	-3.31
USDPLN	4.4531	0.33	0.17	1.67

Bugün Açıklanacak Önemli Veriler					
Saat	Ülke	Önemi	Açıklanacak Veriler	Beklenti	Önceki
11:30	EUR	***	Almanya İmalat Satın Alma Müdürleri Endeksi (PMI) (Şub)	47,8	47,3
11:30	EUR	**	Almanya Hizmet Satın Alma Müdürleri Endeksi (PMI) (Şub)	51	50,7
12:00	EUR	**	İmalat Satın Alma Müdürleri Endeksi (PMI) (Şub)	49,3	48,8
12:00	EUR	**	S&P Global Bileşik Satın Alma Müdürleri Endeksi (PMI) (Şub)	50,6	50,3
12:00	EUR	**	Hizmet Satın Alma Müdürleri Endeksi (PMI) (Şub)	51	50,8
12:30	GBP	***	Bileşik PMI		48,5
12:30	GBP	***	İmalat Satın Alma Müdürleri Endeksi (PMI)	47,5	47
12:30	GBP	***	Hizmet Satın Alma Müdürleri Endeksi (PMI)	49,2	48,7
13:00	EUR	**	Almanya ZEW Mevcut Koşullar Endeksi (Şub)	-50	-58,6
13:00	EUR	***	Almanya ZEW Ekonomik Hissiyatı (Şub)	22	16,9
13:00	EUR	**	ZEW Ekonomik Hissiyatı (Şub)	22,3	16,7
14:00	GBP	**	İngiliz Sanayi Birliği (CBI) Sanayi Sipariş Trendi	-14	-17
17:45	USD	**	Üretim Satın Alma Müdürleri Endeksi (PMI) (Şub)	47,3	46,9
17:45	USD	**	S&P Global Bileşik Satın Alma Müdürleri Endeksi (Şub)	47,5	46,8
17:45	USD	**	Hizmet Satın Alma Müdürleri Endeksi (PMI) (Şub)	47,2	46,8
18:00	USD	***	Mevcut Ev Satışları (Oca)	4,10M	4,02M
18:00	USD	**	Mevcut Konut Satışları (Aylık) (Oca)	2,00%	-1,50%
21:00	USD	**	2 Yıllık Tahvil İhalesi		4,14%

Euro/Dolar

Almanya Merkez Bankası Bundesbank aylık ekonomi raporunda manşet enflasyonun tepe noktasını geçtiği ortamda Almanya'da ekonomik görünümün görece iyileştiğini resesyonist endişelerin gerilediği belirtildi. Euro Bölgesi'nde şubat ayı tüketici güveni beklentilere paralel 19,0 düşükle iyileşme kaydetti. Diğer yandan ECB Yönetim Konseyi üyesi ve Finlandiya MB Başkanı Olli Rehn, ECB'nin faiz artırımlarını mart sonrasında da devam ettirmesi gerektiğini ve faizin yaz aylarında tepe noktasına ulaşmasını beklediğini söyledi. ABD'de dün açıklanan önemli veri akışı bulunmazken, bugün piyasalarda öncü imalat hizmet PMI rakamları ön planda olacak. Zayıf seyrin kaydedildiği paritede 1,0668 - 1,0652 - 1,0633 destek, 1,0702 - 1,0720 - 1,0736 izlenen dirençlerdir.

Günlük Pivot Seviyeleri

1.0863
1.0827
1.0780
1.0734
1.0698
1.0662
1.0615



GBP/USD

Dünya genelinde güçlenen enflasyon endişeleri merkez bankalarının şahin politikalarını ne kadar sürdüreceğine ilişkin soru işaretlerini artırıyor. Söz konusu gelişmelerle güçlenen dolar endeksinin emtia fiyatları üzerinde baskı oluşturduğunu aktaran analistler, benzer şekilde piyasalarda yükselen faiz oranlarının teknoloji sektörü başta olmak üzere faize duyarlı şirket hisselerini olumsuz etkileyebileceğini kaydetti. GBP/USD paritesi bu sabah itibarıyla 1,2025 seviyesinde fiyatlanıyor. Paritede teknik açıdan 1,2059 - 1,2079 - 1,2101 seviyeleri direnç, 1,2017 - 1,1994 - 1,1974 noktaları ise destek olarak izlenebilir.

Günlük Pivot Seviyeleri

1.2326
1.2260
1.2188
1.2117
1.2051
1.1984
1.1913



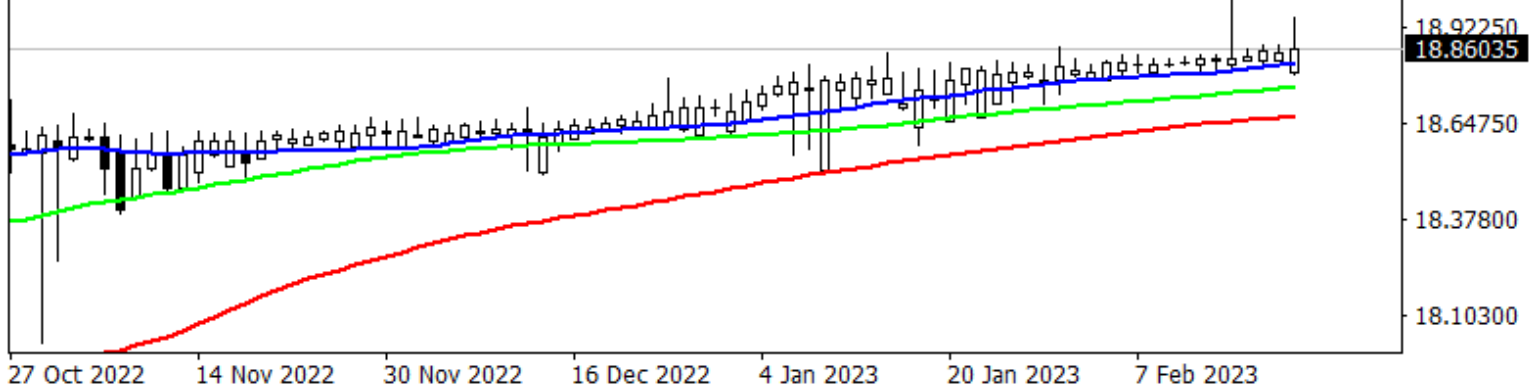
USD/TRY

Haftaya yataya yakın düşük volatil seyirlerde başladık. Dün ABD'de önemli bir veri akışı bulunmazken, yurt içerisinde tüketici güven endeksi şubat ayında bir önceki aya göre %4,3 oranında artış kaydederek 82,50 seviyesine yükseldi. Tüketici güven endeksi verilerinin önemli bir kısmı 6 Şubat 2023 tarihinden önce derlendiğinden sonuçların büyük ölçüde deprem öncesi durumu yansıttığı bildirildi. Cumhurbaşkanı Erdoğan, depremin ülke genelindeki olumsuz etkisini engellemek amacıyla 250 milyar TL'lik KGF paketinin 350 milyar TL'ye yükseltildiğini bildirdi. Verinin fiyatlamalara etkisi olmadı. Bugün yurt içerisinde önemli bir veri akışı bulunmuyor. ABD tarafında ise PMI verileri izlenecek. Dolar/TL, bu sabah saat 08:35 itibariyle 18,86'lı seviyelerden işlem görüyor.

Günlük Pivot Seviyeleri

18.8655
18.8530
18.8414
18.8297
18.8173
18.8048
18.7932

▼ USDTRY, Daily 18.79741 18.95252 18.79156 18.86035



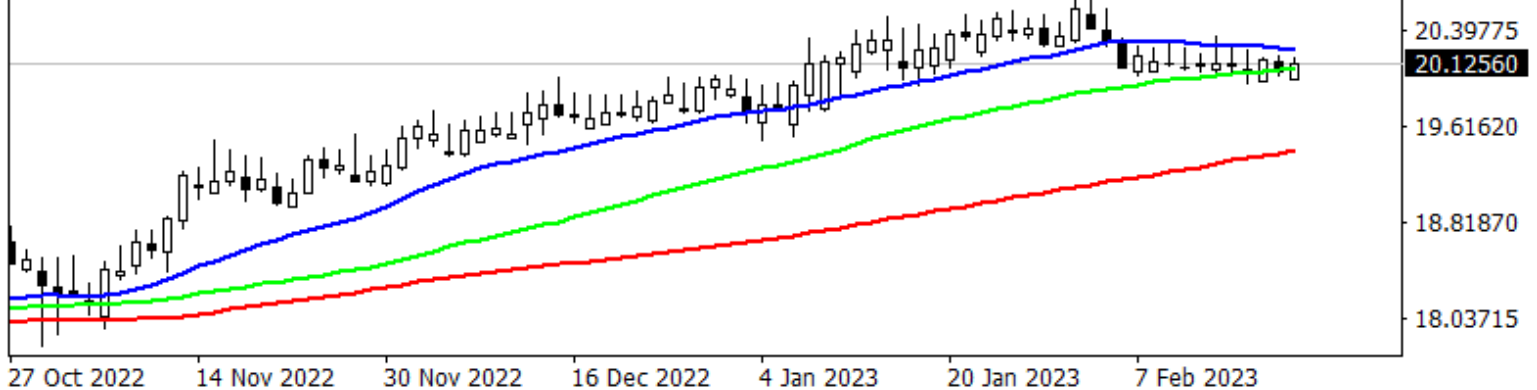
EUR/TRY

Almanya Merkez Bankası Bundesbank aylık ekonomi raporunda manşet enflasyonun tepe noktasını geçtiği ortamda ekonomik görünümün görece iyileştiğini resesyonist endişelerin gerilediği belirtildi. Euro Bölgesi'nde şubat ayı tüketici güveni 19,00 gerilemeyle iyileşme kaydederken, ECB Yönetim Konseyi üyesi ve Finlandiya MB Başkanı Olli Rehn'in açıklamaları takip edildi. Rehn, ECB'nin faiz artırımlarını mart sonrasında da devam ettirmesi gerektiğini ve faizin yaz aylarında tepe noktasına ulaşmasını beklediğini söyledi. Yurt içinde tüketici güven endeksi şubat ayında bir önceki aya göre %4,3 oranında artarak 79,1'den 82,5'e yükseldi. Cumhurbaşkanı Erdoğan dün KGF paketini 350 milyar TL'ye yükseltildiğini açıkladı. Euro/TL kuru bu sabah 08:30 saatlerinde 20,11'li seviyelerden fiyatlanıyor.

Günlük Pivot Seviyeleri

20.4850
20.4093
20.3103
20.2114
20.1357
20.0599
19.9610

▼ EURTRY, Daily 20.00112 20.17615 20.00112 20.12560

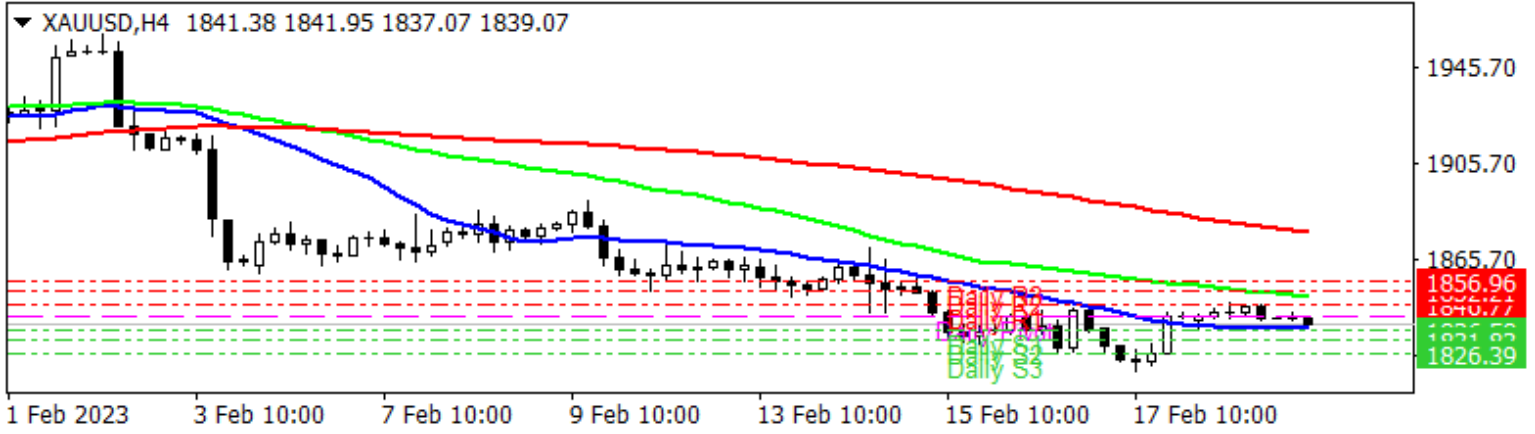


XAU/USD

Dün ABD'de piyasalar kapalı olduğu için sakin seyirler izlendi. Ons altında da yatay seyirlerin hakim olduğu görüldü. Bugün için ABD'de piyasalar açılacak ve açıklanacak ekonomik verilerde takip edilecek. Son günlerde, Fed ile ilgili beklentilerde soğuma görülüyor. Fed'in faiz artıracığına emin olan piyasalar, bir sonraki toplantı için belki 50 baz puanlık artış olabileceğine değiniyorlar. 25 baz puanlık ihtimallerde hala masada duruyor. Piyasanın ikiye bölünmüş olması, 25 mi 50 mi baz puan faiz artıracığına dair beklentiler, risk iştahını baskılayabiliyor. Bugün içinde olası Fed yetkililerinin konuşmaları izlenebilir. Fed belirsizliği emtiaları da baskılayabilir. Ons altın için 1836 - 1831 - 1826 destek noktaları, 1846 - 1852 - 1856 direnç noktaları olarak karşımıza çıkıyor.

Günlük Pivot Seviyeleri

				1,903.07
			1,894.74	
	1,885.03			
1,875.32				
		1,866.98		
			1,858.65	
				1,848.94



DAX Yakın Vade

Alman Ekonomi Araştırmalar Enstitüsü Başkanı Marcel Fratzscher, Alman basınına yaptığı açıklamada, diğer Avrupa ülkelerine oranla Almanya'nın Rus gazına daha fazla bağımlı olduğunu ve bu nedenle savaştan ülke ekonomisinin daha fazla etkilendiğini belirtti. Fratzscher, Rusya-Ukrayna Savaşı ve beraberinde hızla büyüyen enerji krizinin ülke ekonomisine 2022'de 100 milyar euro zarar verdiğini ve bu tutarın gayri safi milli hasılanın yüzde 2,5'ine denk geldiğini de kaydetti. Almanya hisse senedi endeksi DAX, son kapanışın ardından yüzde 0,03 düşüş kaydederken seansı 15,477 seviyesinden sonlandırdı. Bu sabah itibarıyla endeks 15,499 seviyesinde hareket ediyor. Teknik açıdan 15,633 - 15,713 - 15,868 seviyeleri direnç, 15,397 - 15,242 - 15,162 pivot noktaları ise destek olarak takip edilebilir.

Günlük Pivot Seviyeleri

				15,702.00
			15,585.00	
	15,513.00			
15,441.00				
		15,324.00		
			15,207.00	
				15,135.00

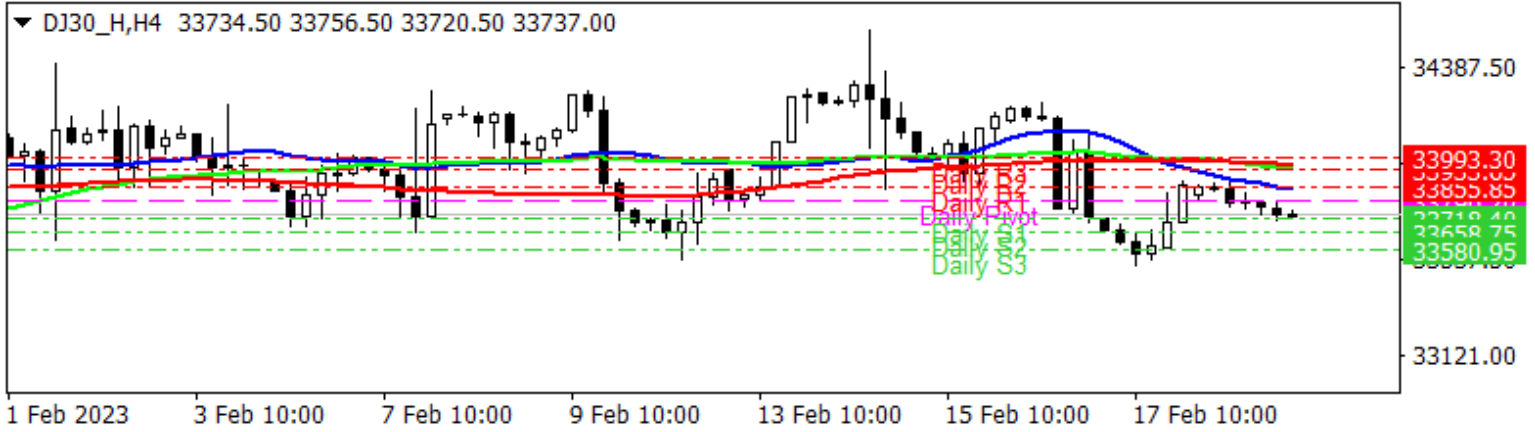


Dow Jones Yakın Vade

ABD hisse senedi piyasaları dün tatil dolayısıyla işlem görmedi. Bir günlük ara sonrasında bugün yeniden işlem görecektir olan ABD'de, vadeli negatif bir görünüme işaret ediyor. ABD'deki kalıcı enflasyona işaret eden göstergeler bugün risk iştahını baskılıyor. Küresel piyasalar ekonomik göstergeler kadar, Çin'den gelen Rusya-Ukrayna savaşında arabuluculuk açılımını da yakından takip ediyor. Gün içinde ABD'de açıklanacak olan PMI ve konut satışları verileri, birincil veri olarak takip edilebilir. Endeks için 33,855 - 33,933 - 33,993 seviyeleri direnç, 33,718 - 33,658 - 33,580 seviyeleri destek noktalarıdır.

Günlük Pivot Seviyeleri

				34,981.67
			34,635.33	
	34,451.67			
34,268.00				
		33,921.67		
			33,575.33	
				33,391.67

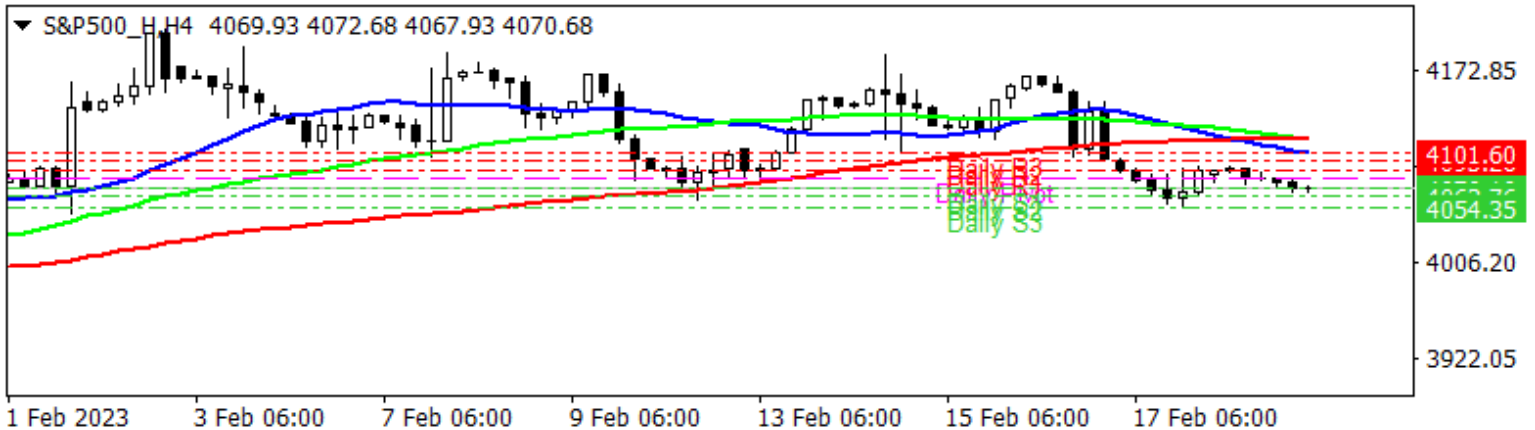


S&P 500 Yakın Vade

ABD hisse senedi piyasaları dün tatil dolayısıyla işlem görmedi. Bir günlük ara sonrasında bugün yeniden işlem görecektir olan ABD'de, vadeli negatif bir görünüme işaret ediyor. ABD'deki kalıcı enflasyona işaret eden göstergeler bugün risk iştahını baskılıyor. Küresel piyasalar ekonomik göstergeler kadar, Çin'den gelen Rusya-Ukrayna savaşında arabuluculuk açılımını da yakından takip ediyor. Gün içinde ABD'de açıklanacak olan PMI ve konut satışları verileri, birincil veri olarak takip edilebilir. Endeks için 4,085 - 4,095 - 4,101 seviyeleri direnç, 4,070 - 4,063 - 4,054 seviyeleri destek olarak takip edilebilir.

Günlük Pivot Seviyeleri

				4,159.25
			4,131.75	
	4,115.75			
4,099.75				
		4,072.25		
			4,044.75	
				4,028.75



Brent Petrol

Petrol fiyatları bu sabah satıcılı işlem görüyor. Rusya-Ukrayna savaşı nedeniyle Rusya'ya yaptırımlar uygulanırken, Rusya'nın ihracatı şaşırtıyor. En son açıklanan ihracat rakamlarına bakıldığında, Çin ve Hindistan'a ihracatın artmış olduğu görülüyor. Avrupa Birliği, Rusya'ya yaptırım uyguluyordu ve bunu biraz daha genişletmeye karar verdiğini bildirdi. Buna göre 32 kişi ile 2 kuruluşa AB ülkelerince yaptırım uygulanacağı söyleniyor. İran'ın, Asya alıcıları için mart ayında petrol fiyatlarını yükselttiği bildirildi. Fitch açıklamasında, Çin'in yeniden açılmasının rafine petrol ürünlerinde ılımlı bir toparlanma sağladığını, zorlukların devam ettiğini vurguladı. Brent petrol için 84,12 - 84,83 - 85,68 direnç noktaları, 82,56 - 81,71 - 81,00 destek noktaları olarak takip edilebilir.

Günlük Pivot Seviyeleri

			87.50
		86.39	
85.14			
	83.90		
		82.79	
			81.67
			80.43

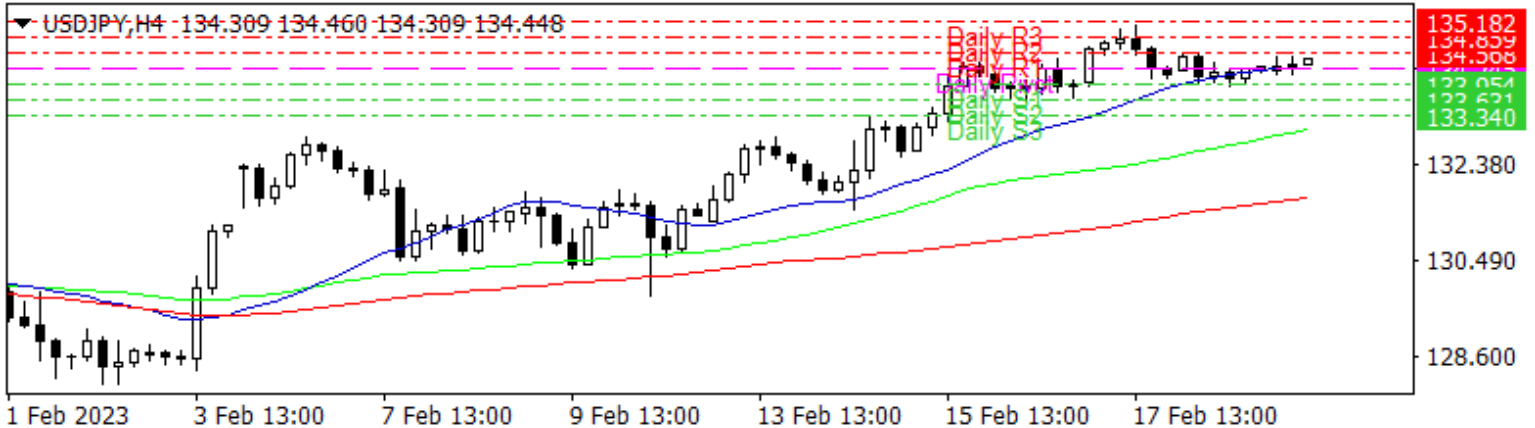


USD/JPY

Asya pay piyasalarında Fed'in para politikasına ilişkin belirsizliklerle karışık bir seyir izlenirken, Japonya'da ekonomik aktiviteye ilişkin endişeler artmaya devam ediyor. Bugün açıklanan verilere göre, imalat sanayi Satınalma Yöneticileri Endeksi (PMI) şubatta 47,4'e inerek beklentilerin altında kalırken, hizmet sektörü PMI ise 53,6'ya çıkarak öngörülerini geride bıraktı. Analistler, bölgede hükümetlerce atılan adımlara karşın ekonominin zayıf kaldığına ilişkin sinyallerin devam ettiğini kaydetti. USD/JPY paritesi bu sabah itibarıyla 134,44 seviyesinde fiyatlanıyor. Parite için teknik anlamda 134,56 – 134,85 – 135,18 direnç, 133,95 – 133,63 – 133,34 noktaları ise destek olarak takip edilebilir.

Günlük Pivot Seviyeleri

			133.67
		132.75	
132.18			
	131.62		
		130.70	
			129.78
			129.22



**Gedik Yatırım Menkul Değerler A.Ş. - Yatırım Danışmanlığı Birimi**

Ünvan : Gedik Yatırım Menkul Değerler A.Ş. – Gedik Foreks

Adres : Altayçeşme Mah. Çamlı Sok. Ofis Park Maltepe No:21/4 Kat:10-11-12 Maltepe/İstanbul/Türkiye

Tel : (0216) 453 0120

E-Posta : gedikforex@gedik.com

*** Gedik Yatırım Foreks Bülteni, Genel Yatırım Tavsiyesi Kapsamında Yatırım Danışmanlığı Birimi Tarafından Hazırlanmaktadır.**

YASAL UYARI

"Burada yer alan bilgiler Gedik Yatırım tarafından bilgilendirme amacıyla hazırlanmıştır. Yatırım sinyal, bilgi, yorum ve tavsiyeleri yatırım danışmanlığı kapsamında değildir. Yatırım danışmanlığı hizmeti; aracı kurumlar, portföy yönetim şirketleri, mevduat kabul etmeyen bankalar ile müşteri arasında imzalanacak yatırım danışmanlığı sözleşmesi çerçevesinde sunulmaktadır. Burada yer alan sinyal, yorum ve tavsiyeler, herhangi bir yatırım aracının alım satım önerisi ya da getiri vaadi olarak yorumlanmamalıdır. Bu görüşler mali durumunuz ile risk ve getiri tercihlerinize uygun olmayabilir ve sadece burada yer alan bilgilere ve sinyallere dayanarak yatırım kararı verilmesi beklentilerinize uygun sonuçlar doğurmayabilir. Burada yer alan sinyaller, fiyatlar, veriler ve bilgilerin tam ve doğru olduğu garanti edilemez; içerik, haber verilmeksizin değiştirilebilir. Tüm sinyal ve veriler, Gedik Yatırım tarafından güvenilir olduğuna inanılan kaynaklardan alınmıştır. Bu sinyal ve kaynakların kullanılması nedeni ile ortaya çıkabilecek hatalardan ve zararlardan Gedik Yatırım sorumlu değildir."