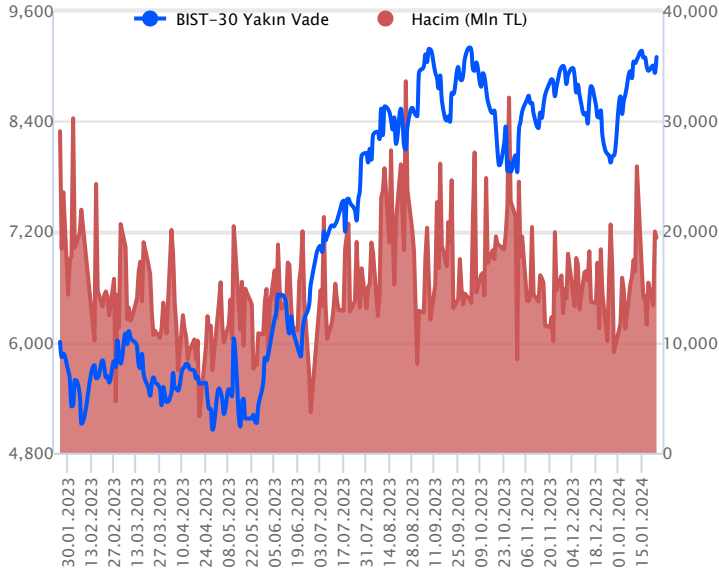


Sözleşme Kodu	Vade Ayı	Uzlaşma Fiyatı	Önceki Uzlaşma Fiyatı	Değişim	Değişim Puan	Gün İçi Yüksek	Gün İçi Düşük	İşlem Miktarı	İşlem Hacim	Açık Pozisyon	Açık Pozisyon Değişimi	Vadeye Kalan Gün Sayısı	Takasbank Başlangıç Teminatı %
ENDEKS KONTRATLARI													
F_XU0300224	29.02.2024	9,070.50	8,883.25	2.11 %	187.25	9,157.50	8,870.25	215,521.00	19,456,647,730.00	266,039.00	-18,235.00	36	14
F_XU0300424	30.04.2024	9,501.75	9,325.25	1.89 %	176.50	9,581.75	9,309.25	1,456.00	137,575,195.00	1,594.00	-33.00	97	14

BIST 30 Yakın Vadeli Kontratı

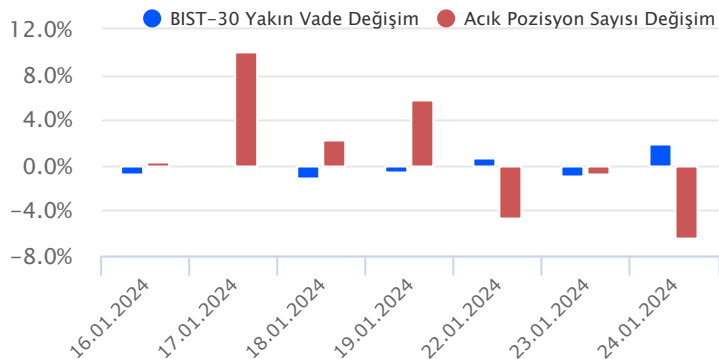


Şubat vadeli endeks sözleşmesi 8.870,25 ile 9.157,50 seviyeleri arasında hareket ederek günü %2,11 oranında değer kazanımıyla 9.070,50 uzlaşma fiyatından tamamladı. Önceki günkü kayıpların ardından dün bankacılık cephesinde yeniden güç kazanan alımlarla sözleşmede de yukarı yönlü bir fiyatlamaya kaydedildi. Akşam seans kapanışı ise 9.095,00 puandan gerçekleşti. Bugün TCMB'nin ocak ayı toplantısında 250 baz puan faiz artırımına gitmesi beklenirken, karar metnindeki yönlendirmeler son derece önemli olacaktır. ABD borsaları günü karışık kapanışlarla tamamlarken, ABD vadelilerinde bu sabah yatay bir fiyatlamaya etkili oluyor. Asya piyasalarında genel olarak yeşil bir renk hâkim. Avrupa vadeli ve CFD endeksleri hafif satıcı açılışlara işaret ediyor. Şubat vadeli sözleşmenin güne hafif alıcılı bir başlangıç yapmasını bekliyoruz.

Sözleşmede kısa vadede 9.100 üzerinde tutunma sağlanabilirse 9.160 ve 9.229 seviyelerini direnç olarak takip edeceğiz. 12 Ocak'ta test edilen 9.229 üzerinde alımların yeni bir ivme kazandığı ve 9.300 – 9.350 bölgesine doğru yükselişlerin yaşandığı görülebilir. Olası düzeltmelerde ise 9.000 seviyesi psikolojik öneme sahip ilk güçlü destek noktası olup, bu seviye altında 8.900 – 8.820 ve 8.750 seviyeleri destek olarak takip edilecektir. TCMB sonrasında yüksek seyredebilecek volatiliteye karşı dikkatli olunmalıdır.

Endeks - 30 Yakın Vade Aracı Kurum Dağılımı Günlük Değişim					
Long			Short		
Kurum	Net Lot	Pay (%)	Kurum	Net Lot	Pay (%)
Yapı Kredi Yatırım	7.577	28	Halk Yatırım	5.233	19
Bank of America	6.760	25	Ziraat Yatırım	4.531	17
İş Yatırım	3.359	12	Deniz Yatırım	3.294	12
Meksa Yatırım	2.582	9	Tacirler Yatırım	3.161	12
Yatırım Finansman	1.368	5	Tera Yatırım	2.896	11
Diğer	5.779	21	Diğer	8.310	30
İlk 5 Kurum Alım Ağırlıklı					

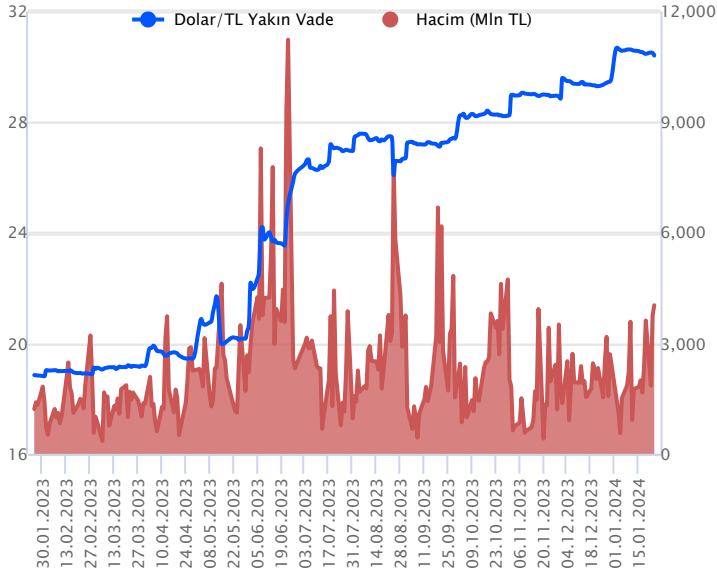
Endeks - 30 Yakın Vade Aracı Kurum Dağılımı Tüm Vade					
Long			Short		
Kurum	Net Lot	Pay (%)	Kurum	Net Lot	Pay (%)
Teb Yatırım	87.396	66	İş Yatırım	70.104	53
Halk Yatırım	13.490	10	HSBC Yatırım	24.561	19
İfo Yatırım	7.500	6	Garanti BBVA	7.728	6
Phillip Capital	5.669	4	Meksa Yatırım	4.972	4
Tacirler Yatırım	4.512	3	Ziraat Yatırım	4.804	4
Diğer	13.436	10	Diğer	19.820	15
İlk 5 Kurum Alım Ağırlıklı					



Fiyat (%)	Açık Pozisyon (%)	Yorum
Artış	Artış	Yükselişin devamlılığı için sinyal olarak kabul edilebilir.
Artış	Azalış	Yükselişin desteklenmediğini gösterir.
Azalış	Artış	Düşüşlerin devamlılığı için sinyal olarak kabul edilebilir.
Azalış	Azalış	Düşüşlerin desteklenmediğini gösterir.

Sözleşme Kodu	Vade Ayı	Uzlaşma Fiyatı	Önceki Uzlaşma Fiyatı	Değişim	Değişim Puan	Gün İçi Yüksek	Gün İçi Düşük	İşlem Miktarı	İşlem Hacim	Açık Pozisyon	Açık Pozisyon Değişimi	Vadeye Kalan Gün Sayısı	Takasbank Başlangıç Teminatı %
DÖVİZ KONTRATLARI													
F_EURTRY0124	31.01.2024	33.1887	33.1563	0.10 %	0.03	33.2337	33.0821	1,382	45,822,731	7,022	-411	7	14
F_EURTRY0224	29.02.2024	34.2885	34.3235	-0.10 %	-0.04	34.3510	34.1501	229	7,839,470	11,935	68	36	14
F_EURUSD0124	31.01.2024	1.0910	1.0859	0.47 %	0.01	1.0938	1.0871	7,899	259,945,025	24,506	2,608	7	4
F_EURUSD0224	29.02.2024	1.0925	1.0878	0.43 %	0.00	1.0950	1.0887	641	21,147,940	1,131	-401	36	4
F_USDTRY0124	31.01.2024	30.4088	30.5011	-0.30 %	-0.09	30.4983	30.3245	132,421	4,031,370,575	412,920	-36,981	7	14
F_USDTRY0224	29.02.2024	31.3689	31.4548	-0.27 %	-0.09	31.5331	31.2642	53,785	1,689,130,237	758,843	44,249	36	14

Dolar/TL Yakın Vadeli Kontratı



Ocak vadeli Dolar/TL sözleşmesi dün 30,3245 ile 30,4983 seviyeleri arasında dalgalanarak günü yüzde 0,30'luk düşüşle 30,4088 uzlaşma fiyatından tamamladı. Spot Kurda volatilitenin son döneme göre bir miktar arttığı bir günü geride bıraktık. Anlık yükseliş ve düşüş hareketleri görülse de yatay seyirler takip edildi. Dün yurt içerisinde veri akışı sakindi. ABD tarafında ise öncü imalat PMI ocakta beklentilerin ve eşik değer olan 50 seviyesinin üzerinde 50,3 olarak açıklanırken, hizmet PMI tarafı da 52,9 ile beklentileri aştı. Verilerin fiyatlamalara etkisi olmadı diyebiliriz. Bugün yurt içerisinde TCMB faiz kararı takip edilecek olup, karar sonrası bir miktar volatilitite artabilir. ABD tarafında ise büyüme, dayanıklı mal siparişleri ve yeni konut satışları verileri izlenecek ABD verileri sonrası dolar endeksinde volatilitenin artması beklenebilir. Kur tarafına ise etkisi sınırlı kalabilir. Bu görünüm altında Dolar/TL spot kuru, bu sabah saat 08:10 itibariyle 30,26'lı seviyelerden işlem görüyor. Dolar endeksi ise 103,35 civarlarında hareket ediyor.

Dolar/TL Yakın Vade Aracı Kurum Dağılımı Günlük Değişim

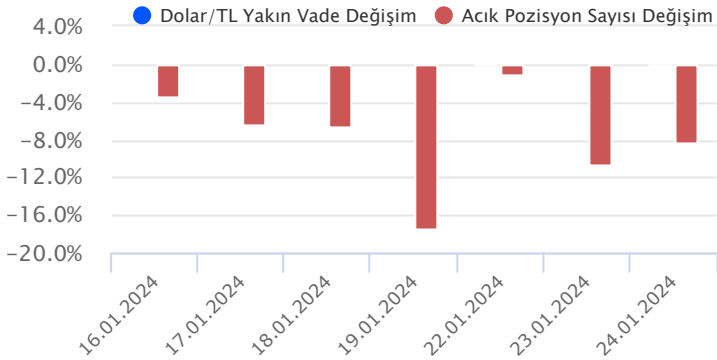
Dolar/TL Yakın Vade Aracı Kurum Dağılımı Günlük Değişim					
Long			Short		
Kurum	Net Lot	Pay (%)	Kurum	Net Lot	Pay (%)
Akbank	45.000	43	İş Yatırım	37.619	36
Teb Yatırım	15.870	15	Ak Yatırım	31.234	30
Finansbank	10.000	10	Deniz Yatırım	24.452	23
Odea Bank	5.530	5	Bank of America	7.891	8
Deutsche Bank	5.246	5	Tacirel Yatırım	2.000	2
Diğer	24.112	23	Diğer	2.562	2

İlk 5 Kurum Satım Ağırlıklı

Dolar/TL Yakın Vade Aracı Kurum Dağılımı Tüm Vade

Dolar/TL Yakın Vade Aracı Kurum Dağılımı Tüm Vade					
Long			Short		
Kurum	Net Lot	Pay (%)	Kurum	Net Lot	Pay (%)
Ak Yatırım	86.430	24	Bank of America	85.353	23
Garanti BBVA	85.887	24	Akbank	72.418	20
Deniz Yatırım	36.620	10	İş Yatırım	55.024	15
Oyak Yatırım	20.219	6	Finansbank	48.977	13
Teb Yatırım	17.794	5	Fibabank	29.820	8
Diğer	116.957	32	Diğer	73.508	20

İlk 5 Kurum Satım Ağırlıklı

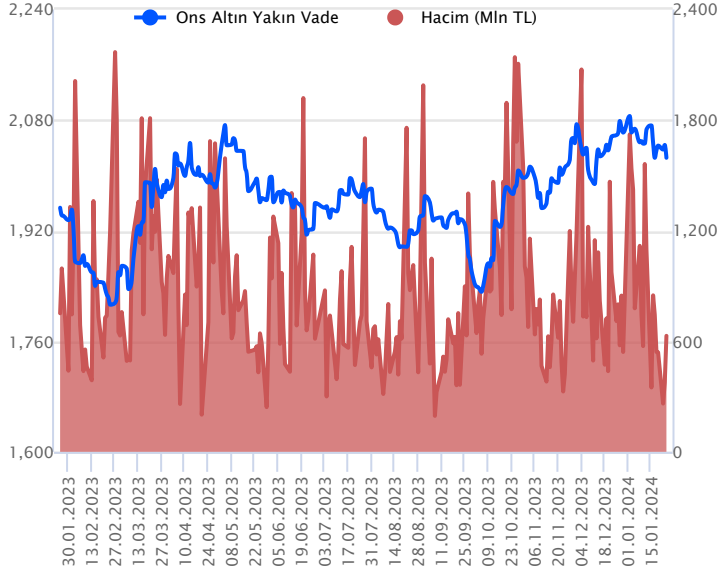


Fiyat (%) Açık Pozisyon (%) Yorum

Artış	Artış	Yükselişin devamlılığı için sinyal olarak kabul edilebilir.
Artış	Azalış	Yükselişin desteklenmediğini gösterir.
Azalış	Artış	Düşüşlerin devamlılığı için sinyal olarak kabul edilebilir.
Azalış	Azalış	Düşüşlerin desteklenmediğini gösterir.

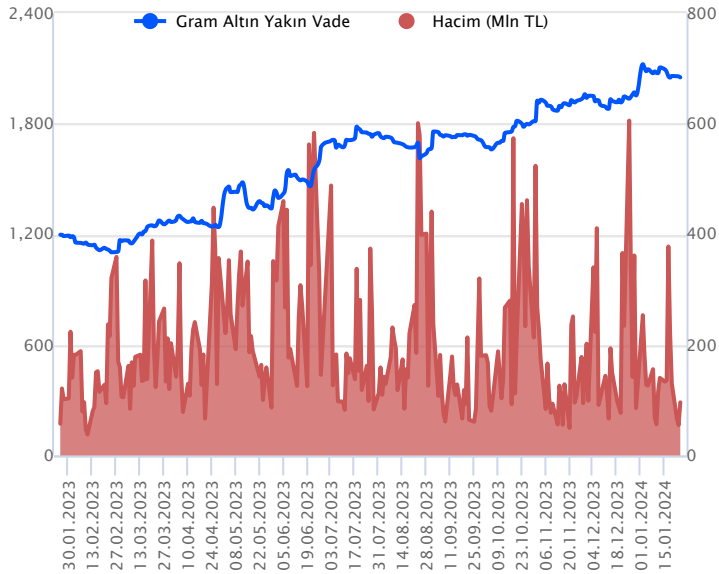
Sözleşme Kodu	Vade Ayı	Uzlaşma Fiyatı	Önceki Uzlaşma Fiyatı	Değişim	Değişim Puan	Gün İçi Yüksek	Gün İçi Düşük	İşlem Miktarı	İşlem Hacim	Açık Pozisyon	Açık Pozisyon Değişimi	Vadeye Kalan Gün Sayısı	Takasbank Başlangıç Teminatı %
ALTIN KONTRATLARI													
F_XAUTRYM0224	29.02.2024	2,048.790	2,058.110	-0.45 %	-9.32	2,063.000	2,032.120	46,672	96,014,757	1,014,171	-629	36	14
F_XAUTRYM0424	30.04.2024	2,208.320	2,214.740	-0.29 %	-6.42	2,220.990	2,205.390	4,758	10,532,165	112,125	-1,259	97	14
F_XAUUSD0224	29.02.2024	2,036.100	2,039.650	-0.17 %	-3.55	2,049.300	2,025.350	10,207	629,293,176	57,724	-748	36	8
F_XAUUSD0424	30.04.2024	2,055.300	2,057.400	-0.10 %	-2.10	2,068.750	2,045.700	543	33,803,801	2,086	21	97	8

ONS ALTIN Yakın Vadeli Kontratı



Şubat vadeli ons altın sözleşmesi dün 2025,35-2049,30\$ arasında seyrederek, günü yüzde 0,17 düşüşle 2036,10\$ uzlaşma fiyatından kapattı. Spot piyasada saat 08:30 itibariyle ons altın 2016\$ seviyesinde bulunuyor. Sözleşme için dünkü stratejimizi bugün içinde koruyabiliriz. Sözleşmede 2022-2042\$ arasını nötr olarak değerlendirmeye devam ediyoruz. Sözleşme için 2022\$ seviyesi destek konumunda bulunuyor. Bu destek altı kapanışların devamında aşağı yönlü pozisyonların artması beklenebilir. Sözleşme için 2022\$ desteğinin altında 2042\$ stop seviyesi eklenerek 1982\$ seviyesi takip edilebilir. Yukarıda 2042\$ direnç noktası olarak görülmektedir. Bu direncin üzerinde kapanışlarda ise 2021\$ stop loss olmak koşuluyla 2082\$ seviyesi hedeflenebilir. Bugün ABD'de 4.çeyrek büyüme verisi, haftalık işsizlik maaşı başvuruları ve yeni konut satışları verileri açıklanacak. Avrupa Merkez Bankasının (ECB) faiz kararı da bugün takip edilecek. ECB için bu ayki toplantısında herhangi bir değişiklik beklenmiyor. 2024 yılının kalanında faiz indirimlerine ne zaman başlayacağına dair belirsizlik var. En son ECB Başkanı Lagarde, faiz indirimlerine yazın başlanabilir şeklinde bir açıklamada bulunmuştu. Bu nedenle, bugünkü ECB kararı ve ECB Başkanı Lagarde'ın konuşması önemli olacaktır. Sözleşmede olası oynaklığa karşı yatırımcıların aktif bir kar al/zarar durdur seviyesi belirleyerek hareket etmeleri daha sağlıklı olabilir.

GRAM ALTIN Yakın Vadeli Kontratı

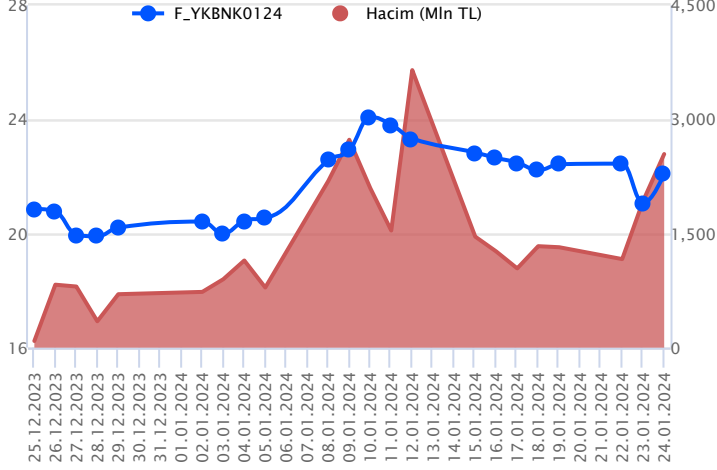


Şubat vadeli gram altın sözleşmesi dün 2032,12-2063,00 TL arasında dalgalanarak, günü yüzde 0,45 düşüşle 2048,79 TL uzlaşma fiyatından tamamladı. Spot piyasada saat 08:30 itibariyle gram altın 1961 TL, ons altın 2016\$ ve Dolar/TL kuru 30,26'lı seviyelerde işlem görüyor. Bugün içeride ocak ayına yönelik kapasite kullanım oranı ve reel kesim güven endeksi verileri takip edilecek. Saat 14:00 itibariyle TCMB'nin faiz kararı izlenecek. Merkez için bu toplantıda 250 baz puanlık faiz artışı bekleniyor. Para politikasında sıkılaşma döngüsüne bu toplantısında son verebilir bu nedenle karar metnindeki açıklamalar önemli olacaktır. Yılın kalanı açısından TCMB'nin nasıl bir yol izleyeceği, bu toplantıdaki ifadelerle şekillenebilir. Yurt içi piyasalar, bugünkü kararı yakından izleyecektir. ABD'de 4.çeyrek büyüme verisi açıklanacak. Aynı zamanda her hafta açıklanan haftalık işsizlik maaşı başvuruları da takip edilecek. Sözleşmede olası oynaklığa karşı yatırımcıların aktif bir kar al/zarar durdur seviyesi belirleyerek hareket etmeleri daha sağlıklı olabilir.

Sözleşme	Vade Ayı	Son Uzlaşma	Önceki Uzlaşma	Değişim %	Günün Düşüğü	Günün Yükselişi	İşlem Adedi	İşlem Hacmi
PAY VADELİ SÖZLEŞMELERİNDE EN FAZLA İŞLEM GÖRENLER								
F_YKBNK0124	31.01.2024	22.050	21.080	4.6 %	21.040	22.250	1,171,932	2,545,271,221
F_AKBNK0124	31.01.2024	40.700	38.460	5.8 %	38.320	41.190	547,419	2,185,190,654
F_THYAO0124	31.01.2024	253.190	250.760	1.0 %	251.110	256.000	68,039	1,724,217,833

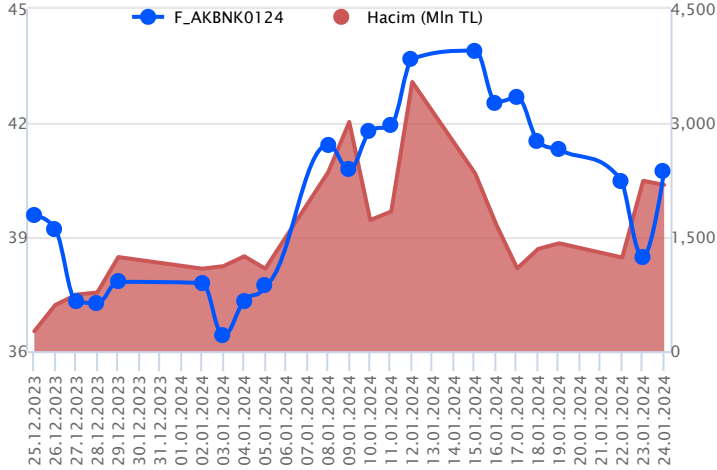
Pay vadeli sözleşmeleri, düşük teminatlarla yüksek tutarlı pozisyonlar almayı mümkün kılar. Pay vadeli sözleşmeleri ile ilgili daha detaylı bilgi almak için Gedik Yatırım VİOP Departmanı ile iletişime geçebilirsiniz.

F_YKBNK0124 Vadeli Kontrati



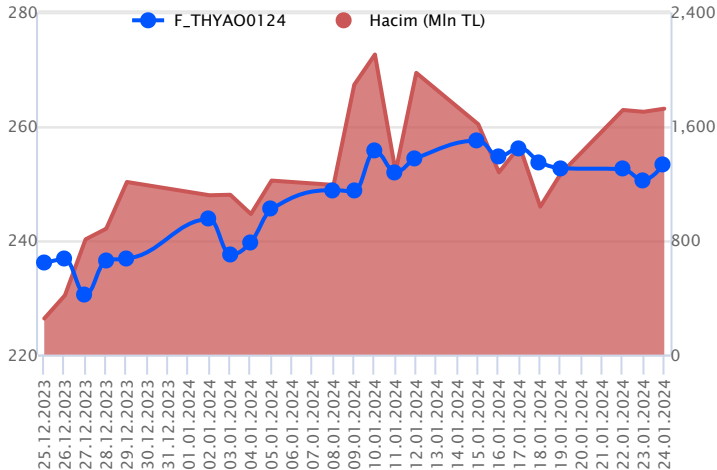
Ocak vadeli YKBNK pay sözleşmesi 21,04 – 22,25 TL aralığında hareket ederek günü %4,6 oranında yükselişle 22,05 TL uzlaşma fiyatından tamamladı. Yabancı bir kurumdan gelen rapor sonrasında sert satışların yaşandığı bankacılık sektörü dün yeniden güç kazanan alımlarla önceki günkü kayıplarını büyük ölçüde geri aldı. Yeniden 22 günlük üssel ortalaması (21,78) üzerinde fiyatlanan YKBNK sözleşmesinde kısa vadede 22,00 TL üzerinde kalıcılığın korunması yükselişlerin devamlılığı açısından önem taşımaktadır. 22,00 üzerindeki fiyatlamalarda 22,25 ile 22,60 TL kısa vadeli direnç noktaları olup, devamında 22,78 ve 23,10 seviyelerine doğru yükselişler kaydedilebilir. Yeniden satışların yaşanması halinde ise 22 günlük ortalama (21,78) ilk önemli destek noktasıdır. Ortalama altında 21,50 – 21,32 ve 21,04 destek konumunda bulunmaktadır. Bugünkü TCMB kararı sonrasında yüksek seyredebilecek oynaklığa karşı ekstra dikkatli olunmalıdır.

F_AKBNK0124 Vadeli Kontrati



Bankacılık sektöründe dün yaşanan kazançların ardından bugün majör başlık olan TCMB toplantısında verilecek mesajlar önümüzdeki süreçteki fiyatlamalar açısından belirleyici olacaktır. Ocak vadeli AKBNK sözleşmesi dün 38,32 TL ve 41,19 TL seviyeleri arasında dalgalanarak günü 40,70 TL uzlaşma fiyatından %5,8'lik kazançla tamamladı. Alım iştahının devam etmesi halinde sözleşmede ilk etapta 41,00 TL üzeri kapanışlar önemli olacaktır. Bu koşulun sağlanması halinde 41,41 TL ve 41,89 TL izlenecek ilk direnç noktaları olacaktır. Sözleşmede realizasyon hareketlerinin etkili olması durumunda ise 22 günlük ortalamanın bulunduğu 40,06 TL takip edilecek ilk destek konumundadır. Fiyatlamaların 40,06 TL altına sarkması halinde baskı artış kaydedeceğinden 39,39 TL ve 38,61 TL öne çıkacak diğer desteklerdir. Sektör genelinde yaşanan volatilité sebebiyle alınacak pozisyonlarda temkinli olunması aktif bir stop-loss stratejisine bağlı kalınması faydalı olacaktır.

F_THYAO0124 Vadeli Kontrati



Endekste alım iştahının dün güç kazandığı takip edilirken, Ocak vadeli THYAO sözleşmesi 251,11 TL – 256,00 TL seviyeleri arasında dalgalanarak 253,19 TL uzlaşma fiyatından %1,0'lik kazançla günü tamamladı. Pozitif seyrin kaydedildiği sözleşmede 253,50 TL üzerinde 254,28 TL ve 256,00 TL gündeme gelecek direnç noktalarıdır. 256,00 TL seviyesinin üzerinde tutunmanın sağlanması halinde yükseliş ivmesi güç kazanacağından 257,40 TL izlenebilir. Ancak sözleşmede realizasyon hareketlerinin etkili olması durumunda 251,11 TL ara destek konumunda bulunurken, devamında 22 günlük ortalamanın yer aldığı 249,84 TL ve 247,65 TL seviyeleri söz konusu olacak desteklerdir. Son dönemde kaydedilen volatilité sebebiyle alınacak pozisyonlarda temkinli olunması aktif bir stop-loss stratejisine bağlı kalınması faydalı olacaktır.

Dayanak Varlıkların Teknik Gösterge Görünümleri

20 Gün Ortalama/Fiyat Kesişmesi (YUKARI)

ENKAI
AKBNK
YKBNK
VAKBN

Güç Göstergeleri Olumlu

EKGYO
BIMAS
MGROS

RSI ve Momentum göstergelerine göre olumlu olanlar

50 Gün Ortalama/Fiyat Kesişmesi (YUKARI)

ECILC
PETKM
VAKBN
KONTR

MACD

ASELS ZAYIF AL
VAKBN ZAYIF AL

20/50 Gün Ortalama Kesişmesi (YUKARI)

Bu şartları sağlayan dayanak varlık bulunmamaktadır.

Para Girişi Olan Dayanak Varlıklar

	Kapanış	İşlem Hacmi (Mln TL)
XU030	8,731.21	64,221.76543
XSD25	10,632.38	47,230.34156
X10XB	10,436.79	29,175.80417
XLBNK	8,444.20	20,801.18233
THYAO	251.00	7,858.17598

Yüksek Hacimliler

	İşlem Hacmi (Mln TL)
XU030	64,221.77
XSD25	47,230.34
X10XB	29,175.80
XLBNK	20,801.18
THYAO	7,858.18

20 Gün Ortalama/Fiyat Kesişmesi (AŞAĞI)

Bu şartları sağlayan dayanak varlık bulunmamaktadır.

Güç Göstergeleri Zayıf

HEKTS
VAKBN
EREGL

RSI ve Momentum göstergelerine göre zayıf olanlar

50 Gün Ortalama/Fiyat Kesişmesi (AŞAĞI)

Göstergeleri Dipte Olanlar

HEKTS
EREGL
GUBRF

CCI, RSI, Stochastics, Williams' %R , MFI ve DX göstergelerinin ortalaması en düşük olanlar

20/50 Gün Ortalama Kesişmesi (AŞAĞI)

Bu şartları sağlayan dayanak varlık bulunmamaktadır.

Para Çıkışı Olan Dayanak Varlıklar

Kapanış İşlem Hacmi (Mln TL)
Bu şartları sağlayan dayanak varlık bulunmamaktadır.

Dayanak Varlıkların Teknik Gösterge Konumları

Kod	5 Günlük H.O	10 Günlük H.O	20 Günlük H.O	50 Günlük H.O	RSI	StochS	MACD	CCI
AEFES	SATIM	SATIM	ALIM	ALIM	SATIM	ALIM	SATIM	SATIM
AKBNK	ALIM	ALIM	ALIM	ALIM	SATIM	SATIM	SATIM	SATIM
AKSEN	SATIM	ALIM	ALIM	ALIM	SATIM	ALIM	ALIM	SATIM
ALARK	ALIM	ALIM	ALIM	SATIM	SATIM	ALIM	ALIM	SATIM
ARCLK	ALIM	ALIM	ALIM	ALIM	ALIM	SATIM	ALIM	ALIM
ASELS	ALIM	ALIM	ALIM	ALIM	ALIM	SATIM	ALIM	ALIM
ASTOR	ALIM	ALIM	ALIM	ALIM	ALIM	SATIM	ALIM	SATIM
BIMAS	ALIM	ALIM	ALIM	ALIM	ALIM	SATIM	ALIM	ALIM
CNH/TRY	ALIM	ALIM	ALIM	ALIM	ALIM	SATIM	SATIM	ALIM
DOHOL	ALIM	ALIM	ALIM	ALIM	SATIM	SATIM	ALIM	SATIM
ECILC	ALIM	ALIM	ALIM	ALIM	SATIM	ALIM	ALIM	SATIM
EKGYO	ALIM	ALIM	ALIM	ALIM	ALIM	SATIM	ALIM	SATIM
ENJSA	ALIM	ALIM	ALIM	ALIM	ALIM	ALIM	ALIM	SATIM
ENKAI	ALIM	ALIM	ALIM	ALIM	ALIM	SATIM	SATIM	ALIM
EREGL	SATIM	SATIM	SATIM	ALIM	SATIM	SATIM	SATIM	SATIM
EUR/TRY	ALIM	ALIM	ALIM	ALIM	SATIM	ALIM	SATIM	SATIM
EUR/USD	ALIM	SATIM	SATIM	SATIM	ALIM	SATIM	SATIM	ALIM
FROTO	ALIM	ALIM	ALIM	ALIM	ALIM	SATIM	ALIM	ALIM
GARAN	ALIM	SATIM	ALIM	ALIM	SATIM	SATIM	SATIM	SATIM
GBP/USD	ALIM	ALIM	ALIM	ALIM	ALIM	SATIM	SATIM	ALIM
GUBRF	SATIM	SATIM	SATIM	SATIM	ALIM	SATIM	ALIM	ALIM
HALKB	ALIM	ALIM	ALIM	ALIM	ALIM	SATIM	ALIM	ALIM
HEKTS	SATIM	SATIM	SATIM	SATIM	ALIM	ALIM	SATIM	ALIM
ISCTR	ALIM	SATIM	ALIM	ALIM	SATIM	ALIM	SATIM	SATIM
ISGYO	ALIM	ALIM	ALIM	SATIM	ALIM	ALIM	ALIM	SATIM
KARSN	ALIM	ALIM	ALIM	SATIM	ALIM	SATIM	ALIM	ALIM
KCHOL	SATIM	ALIM	ALIM	ALIM	SATIM	SATIM	ALIM	SATIM
KONTR	ALIM	ALIM	ALIM	ALIM	ALIM	SATIM	ALIM	ALIM
KOZAA	ALIM	ALIM	ALIM	SATIM	ALIM	ALIM	ALIM	SATIM
KOZAL	SATIM	SATIM	SATIM	SATIM	SATIM	SATIM	ALIM	SATIM
KRDMD	ALIM	SATIM	ALIM	ALIM	ALIM	SATIM	SATIM	ALIM
MGROS	ALIM	ALIM	ALIM	ALIM	ALIM	SATIM	ALIM	ALIM
ODAS	ALIM	ALIM	ALIM	SATIM	ALIM	SATIM	ALIM	ALIM
OYAKC	ALIM	ALIM	ALIM	SATIM	ALIM	ALIM	ALIM	SATIM
PETKM	ALIM	ALIM	ALIM	ALIM	ALIM	SATIM	ALIM	ALIM
PGSUS	ALIM	ALIM	ALIM	ALIM	ALIM	SATIM	ALIM	ALIM
RUB/TRY	SATIM	ALIM	ALIM	ALIM	SATIM	SATIM	ALIM	SATIM
SAHOL	ALIM	ALIM	ALIM	ALIM	SATIM	SATIM	ALIM	SATIM
SASA	ALIM	ALIM	SATIM	SATIM	ALIM	ALIM	ALIM	SATIM
SISE	ALIM	ALIM	ALIM	SATIM	ALIM	SATIM	ALIM	SATIM
SKBNK	ALIM	ALIM	SATIM	SATIM	ALIM	ALIM	ALIM	SATIM
SOKM	ALIM	ALIM	ALIM	ALIM	ALIM	SATIM	ALIM	ALIM
TAVHL	ALIM	ALIM	ALIM	ALIM	SATIM	ALIM	ALIM	SATIM
TCELL	ALIM	ALIM	ALIM	ALIM	ALIM	SATIM	ALIM	ALIM
THYAO	ALIM	ALIM	ALIM	ALIM	ALIM	SATIM	ALIM	ALIM
TKFEN	ALIM	ALIM	ALIM	SATIM	ALIM	ALIM	ALIM	SATIM
TOASO	ALIM	ALIM	ALIM	ALIM	ALIM	SATIM	ALIM	ALIM
TSKB	ALIM	ALIM	ALIM	ALIM	ALIM	SATIM	ALIM	ALIM
TTKOM	ALIM	ALIM	ALIM	ALIM	SATIM	ALIM	ALIM	SATIM
TUPRS	ALIM	ALIM	ALIM	SATIM	ALIM	SATIM	ALIM	ALIM
USD/TRY	ALIM	ALIM	ALIM	ALIM	SATIM	ALIM	SATIM	SATIM
VAKBN	ALIM	ALIM	ALIM	ALIM	ALIM	SATIM	ALIM	ALIM
VESTL	ALIM	ALIM	ALIM	SATIM	ALIM	ALIM	ALIM	ALIM
X10XB	ALIM	ALIM	ALIM	ALIM	ALIM	SATIM	ALIM	ALIM
XAU/TRY	ALIM	ALIM	ALIM	ALIM	SATIM	SATIM	SATIM	ALIM
XAU/USD	SATIM	SATIM	SATIM	SATIM	SATIM	SATIM	SATIM	SATIM
XLBNK	ALIM	ALIM	ALIM	ALIM	SATIM	SATIM	SATIM	SATIM
XSD25	ALIM	ALIM	ALIM	ALIM	ALIM	SATIM	ALIM	ALIM
XU030	ALIM	ALIM	ALIM	ALIM	ALIM	SATIM	ALIM	ALIM
YKBNK	ALIM	ALIM	ALIM	ALIM	SATIM	SATIM	SATIM	SATIM

Kod	Destek 3	Destek 2	Destek 1	Kapanış	Pivot	Direnç 1	Direnç 2	Direnç 3
DESTEKLER				DİRENÇLER				
F_AEFES0124	128.24	130.24	131.89	133.55	133.89	135.54	137.54	139.19
F_AEFES0224	133.62	135.35	136.94	138.54	138.67	140.26	141.99	143.58
F_AKBNK0124	36.11	37.22	38.98	40.75	40.09	41.85	42.96	44.72
F_AKBNK0224	37.56	38.63	40.39	42.14	41.46	43.22	44.29	46.05
F_AKSEN0124	32.39	32.70	32.97	33.25	33.28	33.55	33.86	34.13
F_AKSEN0224	33.67	33.95	34.17	34.40	34.45	34.67	34.95	35.17
F_ALARK0124	89.66	90.95	93.55	96.14	94.84	97.44	98.73	101.33
F_ALARK0224	94.30	95.36	97.02	98.69	98.08	99.74	100.80	102.46
F_ARCLK0124	129.02	130.94	132.72	134.50	134.64	136.42	138.34	140.12
F_ARCLK0224	133.96	135.71	137.49	139.26	139.24	141.02	142.77	144.55
F_ASELS0124	46.71	47.25	48.02	48.79	48.56	49.33	49.87	50.64
F_ASELS0224	48.50	49.02	49.76	50.49	50.28	51.02	51.54	52.28
F_ASTOR0124	103.89	106.95	109.66	112.36	112.72	115.43	118.49	121.20
F_ASTOR0224	107.76	110.52	113.35	116.19	116.11	118.94	121.70	124.53
F_BIMAS0124	348.17	354.06	362.38	370.71	368.27	376.59	382.48	390.80
F_BIMAS0224	355.75	361.88	370.44	379.00	376.57	385.13	391.26	399.82
F_CNHTRY0124	4.23	4.23	4.23	4.23	4.23	4.23	4.23	4.23
F_CNHTRY0224	4.37	4.37	4.37	4.37	4.37	4.37	4.37	4.37
F_DOHOL0124	11.91	12.08	12.37	12.65	12.54	12.83	13.00	13.29
F_DOHOL0224	12.34	12.52	12.81	13.10	12.99	13.28	13.46	13.75
F_ECILC0124	43.85	44.45	45.36	46.28	45.96	46.87	47.47	48.38
F_ECILC0224	45.45	46.04	46.91	47.78	47.50	48.37	48.96	49.83
F_EKGYO0124	9.07	9.20	9.40	9.61	9.53	9.73	9.86	10.06
F_EKGYO0224	9.43	9.54	9.75	9.95	9.86	10.07	10.18	10.39
F_ENJSA0124	47.57	48.12	49.06	50.01	49.61	50.55	51.10	52.04
F_ENJSA0224	49.47	49.95	50.89	51.84	51.37	52.31	52.79	53.73
F_ENKAI0124	33.12	33.60	34.51	35.42	34.99	35.90	36.38	37.29
F_ENKAI0224	34.23	34.75	35.65	36.56	36.17	37.07	37.59	38.49
F_EREGL0124	40.74	41.26	42.07	42.89	42.59	43.40	43.92	44.73
F_EREGL0224	42.17	42.73	43.51	44.30	44.07	44.85	45.41	46.19
F_EURTRY0124	32.94	33.01	33.09	33.17	33.16	33.25	33.32	33.40
F_EURTRY0224	33.93	34.04	34.13	34.22	34.24	34.33	34.44	34.53
F_EURUSD0124	1.08	1.08	1.09	1.09	1.09	1.09	1.10	1.10
F_EURUSD0224	1.08	1.09	1.09	1.09	1.09	1.09	1.10	1.10
F_FROTO0124	790.87	799.43	816.57	833.70	825.13	842.27	850.83	867.97
F_FROTO0224	820.73	828.87	845.13	861.40	853.27	869.53	877.67	893.93
F_GARAN0124	57.67	59.22	61.02	62.83	62.57	64.37	65.92	67.72
F_GARAN0224	59.86	61.40	63.18	64.97	64.72	66.50	68.04	69.82
F_GBPUSD0124	1.27	1.27	1.27	1.27	1.28	1.28	1.28	1.28
F_GBPUSD0224	1.27	1.27	1.27	1.27	1.27	1.27	1.27	1.27
F_GUBRF0124	134.21	135.85	137.34	138.82	138.98	140.47	142.11	143.60
F_GUBRF0224	139.30	140.92	142.27	143.63	143.89	145.24	146.86	148.21
F_HALKB0124	12.34	12.55	12.81	13.06	13.02	13.28	13.49	13.75
F_HALKB0224	12.85	13.06	13.28	13.51	13.49	13.71	13.92	14.14
F_HEKTS0124	16.20	16.48	16.81	17.14	17.09	17.42	17.70	18.03
F_HEKTS0224	16.83	17.10	17.43	17.76	17.70	18.03	18.30	18.63
F_ISCTR0124	22.82	23.45	24.27	25.09	24.90	25.72	26.35	27.17
F_ISCTR0224	23.66	24.31	25.13	25.96	25.78	26.60	27.25	28.07
F_ISGYO0124	17.14	17.35	17.62	17.90	17.83	18.10	18.31	18.58
F_ISGYO0224	17.97	18.10	18.34	18.59	18.47	18.71	18.84	19.08
F_KARSN0124	8.71	8.81	8.97	9.12	9.07	9.23	9.33	9.49
F_KARSN0224	9.01	9.11	9.28	9.44	9.38	9.55	9.65	9.82
F_KCHOL0124	149.33	150.61	152.73	154.85	154.01	156.13	157.41	159.53
F_KCHOL0224	154.40	155.82	158.01	160.20	159.43	161.62	163.04	165.23
F_KONTR0124	215.22	221.62	229.19	236.76	235.59	243.16	249.56	257.13
F_KONTR0224	221.87	228.08	236.07	244.05	242.28	250.27	256.48	264.47
F_KOZAA0124	44.81	45.36	46.10	46.84	46.65	47.39	47.94	48.68
F_KOZAA0224	46.50	47.03	47.73	48.43	48.26	48.96	49.49	50.19
F_KOZAL0124	19.14	19.40	19.75	20.11	20.01	20.36	20.62	20.97
F_KOZAL0224	19.54	19.80	20.18	20.56	20.44	20.82	21.08	21.46
F_KRDMD0124	23.91	24.23	24.80	25.37	25.12	25.69	26.01	26.58
F_KRDMD0224	24.83	25.14	25.71	26.28	26.02	26.59	26.90	27.47
F_MGROS0124	388.97	393.63	396.66	399.69	401.32	404.35	409.01	412.04
F_MGROS0224	405.67	408.86	411.91	414.96	415.10	418.15	421.34	424.39
F_ODAS0124	8.22	8.46	8.75	9.05	8.99	9.28	9.52	9.81
F_ODAS0224	8.54	8.78	9.07	9.36	9.31	9.60	9.84	10.13

Kod	Destek 3	Destek 2	Destek 1	Kapanış	Pivot	Direnç 1	Direnç 2	Direnç 3
DESTEKLER				DİRENÇLER				
F_OYAKC0124	57.46	58.03	59.15	60.26	59.72	60.84	61.41	62.53
F_OYAKC0224	58.40	59.05	60.25	61.45	60.90	62.10	62.75	63.95
F_PETKM0124	19.11	19.39	19.82	20.26	20.10	20.53	20.81	21.24
F_PETKM0224	19.83	20.12	20.53	20.95	20.82	21.23	21.52	21.93
F_PGSUS0124	698.45	706.71	717.88	729.05	726.14	737.31	745.57	756.74
F_PGSUS0224	725.49	733.45	744.07	754.70	752.03	762.65	770.61	781.23
F_SAHOL0124	65.30	66.44	68.01	69.58	69.15	70.72	71.86	73.43
F_SAHOL0224	67.63	68.79	70.38	71.97	71.54	73.13	74.29	75.88
F_SASA0124	34.34	35.13	36.05	36.98	36.84	37.76	38.55	39.47
F_SASA0224	35.35	36.12	37.06	38.00	37.83	38.77	39.54	40.48
F_SISE0124	46.35	46.87	47.53	48.18	48.05	48.71	49.23	49.89
F_SISE0224	48.04	48.55	49.21	49.86	49.72	50.38	50.89	51.55
F_SKBNK0124	4.70	4.79	4.90	5.00	4.99	5.10	5.19	5.30
F_SKBNK0224	4.88	4.96	5.07	5.17	5.15	5.26	5.34	5.45
F_SOKM0124	56.25	57.46	59.34	61.23	60.55	62.43	63.64	65.52
F_SOKM0224	58.50	59.64	61.46	63.28	62.60	64.42	65.56	67.38
F_TAVHL0124	123.79	125.10	126.22	127.33	127.53	128.65	129.96	131.08
F_TAVHL0224	127.02	129.04	130.35	131.65	132.37	133.68	135.70	137.01
F_TCELL0124	63.71	64.61	65.56	66.52	66.46	67.41	68.31	69.26
F_TCELL0224	65.92	66.82	67.84	68.86	68.74	69.76	70.66	71.68
F_THYAO0124	246.12	248.62	251.01	253.41	253.51	255.90	258.40	260.79
F_THYAO0224	255.10	257.43	259.75	262.08	262.08	264.40	266.73	269.05
F_TKFEN0124	37.52	37.93	38.59	39.24	39.00	39.66	40.07	40.73
F_TKFEN0224	38.89	39.28	39.96	40.63	40.35	41.03	41.42	42.10
F_TOASO0124	228.53	230.49	233.86	237.22	235.82	239.19	241.15	244.52
F_TOASO0224	236.63	238.77	241.73	244.70	243.87	246.83	248.97	251.93
F_TSKB0124	7.26	7.41	7.65	7.88	7.80	8.04	8.19	8.43
F_TSKB0224	7.57	7.72	7.94	8.17	8.09	8.31	8.46	8.68
F_TTKOM0124	28.61	29.09	29.62	30.16	30.10	30.63	31.11	31.64
F_TTKOM0224	29.65	30.12	30.70	31.28	31.17	31.75	32.22	32.80
F_TUPRS0124	135.10	137.10	140.58	144.06	142.58	146.06	148.06	151.54
F_TUPRS0224	142.28	143.89	146.30	148.70	147.91	150.32	151.93	154.34
F_USDTRY0124	30.15	30.24	30.32	30.41	30.41	30.49	30.58	30.67
F_USDTRY0224	30.98	31.12	31.25	31.38	31.39	31.52	31.66	31.79
F_VAKBN0124	13.41	13.68	14.05	14.41	14.32	14.69	14.96	15.33
F_VAKBN0224	13.94	14.21	14.57	14.93	14.84	15.20	15.47	15.83
F_VESTL0124	46.41	47.19	48.14	49.09	48.92	49.87	50.65	51.60
F_VESTL0224	48.10	48.87	49.72	50.56	50.49	51.34	52.11	52.96
F_X10XB0224	10,605.17	10,672.58	10,745.67	10,818.75	10,813.08	10,886.17	10,953.58	11,026.67
F_X10XB0424	11,435.00	11,435.00	11,435.00	11,435.00	11,435.00	11,435.00	11,435.00	11,435.00
F_XAUTRYM0224	2,003.53	2,017.83	2,034.41	2,051.00	2,048.71	2,065.29	2,079.59	2,096.17
F_XAUTRYM0424	2,190.66	2,198.03	2,206.26	2,214.50	2,213.63	2,221.86	2,229.23	2,237.46
F_XAUUSD0224	1,993.42	2,009.38	2,017.37	2,025.35	2,033.33	2,041.32	2,057.28	2,065.27
F_XAUUSD0424	2,016.50	2,031.10	2,039.55	2,048.00	2,054.15	2,062.60	2,077.20	2,085.65
F_XLBNK0224	8,089.33	8,263.17	8,531.83	8,800.50	8,705.67	8,974.33	9,148.17	9,416.83
F_XLBNK0424	8,459.08	8,615.17	8,821.58	9,028.00	8,977.67	9,184.08	9,340.17	9,546.58
F_XU0300224	8,637.08	8,753.67	8,924.33	9,095.00	9,040.92	9,211.58	9,328.17	9,498.83
F_XU0300424	9,083.42	9,196.33	9,355.92	9,515.50	9,468.83	9,628.42	9,741.33	9,900.92
F_YKBNK0124	20.12	20.58	21.33	22.08	21.79	22.54	23.00	23.75
F_YKBNK0224	20.81	21.28	22.08	22.88	22.55	23.35	23.82	24.62

Sözleşme Kodu	Vade Ayı	Uzlaşma Fiyatı	Önceki Uzlaşma Fiyatı	Değişim	Değişim Puan	Gün İçi Yüksek	Gün İçi Düşük	İşlem Miktarı	İşlem Hacim	Açık Pozisyon	Açık Pozisyon Değişimi	Vadeye Kalan Gün Sayısı	Takasbank Başlangıç Teminatı %
ENDEKS KONTRATLARI													
F_XU0300224	29.02.2024	9,070.50	8,883.25	2.11 %	187.25	9,157.50	8,870.25	215,521.00	19,456,647,730.00	266,039.00	-18,235.00	36	14
F_XU0300424	30.04.2024	9,501.75	9,325.25	1.89 %	176.50	9,581.75	9,309.25	1,456.00	137,575,195.00	1,594.00	-33.00	97	14
F_XU0300624	28.06.2024	10,016.75	9,857.75	1.61 %	159.00	10,050.00	9,897.00	23.00	2,296,520.00	88.00	6.00	156	14
F_XU0301224	31.12.2024	12,278.50	12,280.75	-0.02 %	-2.25	12,345.00	12,200.25	11.00	1,350,422.50	165.00	0.00	342	14
DÖVİZ KONTRATLARI													
F_CNHTRY0124	31.01.2024	4.2345	4.2345	0.00 %	0.00	4.2345	4.2345	1	42,345	4	-1	7	14
F_CNHTRY0224	29.02.2024	4.3711	4.3711	0.00 %	0.00	4.3711	4.3711	1	43,711	1	1	36	14
F_EURTRY0124	31.01.2024	33.1887	33.1563	0.10 %	0.03	33.2337	33.0821	1,382	45,822,731	7,022	-411	7	14
F_EURTRY0224	29.02.2024	34.2885	34.3235	-0.10 %	-0.04	34.3510	34.1501	229	7,839,470	11,935	68	36	14
F_EURUSD0124	31.01.2024	1.0910	1.0859	0.47 %	0.01	1.0938	1.0871	7,899	259,945,025	24,506	2,608	7	4
F_EURUSD0224	29.02.2024	1.0925	1.0878	0.43 %	0.00	1.0950	1.0887	641	21,147,940	1,131	-401	36	4
F_GBPUSD0124	31.01.2024	1.2744	1.2693	0.40 %	0.01	1.2772	1.2735	16	616,182	88	3	7	5
F_GBPUSD0224	29.02.2024	1.2735	1.2707	0.22 %	0.00	1.2735	1.2735	5	192,416	14	0	36	5
F_RUBTRY0124	31.01.2024	0.0000	0.0000	0.00 %	0.00	0.0000	0.0000					7	21
F_RUBTRY0224	29.02.2024	0.0000	0.0000	0.00 %	0.00	0.0000	0.0000					36	21
F_USDTRY0124	31.01.2024	30.4088	30.5011	-0.30 %	-0.09	30.4983	30.3245	132,421	4,031,370,575	412,920	-36,981	7	14
F_USDTRY0224	29.02.2024	31.3689	31.4548	-0.27 %	-0.09	31.5331	31.2642	53,785	1,689,130,237	758,843	44,249	36	14
F_P_USDTRY0124	31.01.2024	0.0000	0.0000	0.00 %	0.00	0.0000	0.0000					7	14
F_P_USDTRY0224	29.02.2024	0.0000	0.0000	0.00 %	0.00	0.0000	0.0000					36	14
KIYMETLİ MADEN KONTRATLARI													
F_XAUTRYM0224	29.02.2024	2,048.790	2,058.110	-0.45 %	-9.32	2,063.000	2,032.120	46,672	96,014,757	1,014,171	-629	36	14
F_XAUTRYM0424	30.04.2024	2,208.320	2,214.740	-0.29 %	-6.42	2,220.990	2,205.390	4,758	10,532,165	112,125	-1,259	97	14
F_XAUUSD0224	29.02.2024	2,036.100	2,039.650	-0.17 %	-3.55	2,049.300	2,025.350	10,207	629,293,176	57,724	-748	36	8
F_XAUUSD0424	30.04.2024	2,055.300	2,057.400	-0.10 %	-2.10	2,068.750	2,045.700	543	33,803,801	2,086	21	97	8
PAY VADELİ													
F_AEFES0124	31.01.2024	133.760	132.740	0.77 %	1.02	135.880	132.230	7,598	101,865,581	11,534	165	7	16
F_AEFES0224	29.02.2024	138.530	136.950	1.15 %	1.58	140.390	137.070	1,906	26,502,706	4,644	1,332	36	16
F_AKBNK0124	31.01.2024	40.700	38.460	5.82 %	2.24	41.190	38.320	547,419	2,185,190,654	339,773	-20,755	7	16
F_AKBNK0224	29.02.2024	42.040	39.830	5.55 %	2.21	42.540	39.710	67,892	280,043,138	78,911	1,589	36	16
F_AKSEN0124	31.01.2024	33.240	33.220	0.06 %	0.02	33.580	33.000	8,467	28,176,540	23,436	-1,802	7	15
F_AKSEN0224	29.02.2024	34.420	34.380	0.12 %	0.04	34.720	34.220	1,536	5,287,035	5,312	1,052	36	15
F_ALARK0124	31.01.2024	95.540	94.070	1.56 %	1.47	96.140	92.250	15,853	150,369,209	29,144	-1,688	7	16
F_ALARK0224	29.02.2024	98.540	97.270	1.31 %	1.27	99.130	96.410	5,138	50,550,149	8,782	2,571	36	16
F_ARCLK0124	31.01.2024	134.460	134.230	0.17 %	0.23	136.560	132.860	12,919	173,886,241	16,737	1,032	7	15
F_ARCLK0224	29.02.2024	139.180	139.010	0.12 %	0.17	141.000	137.470	1,834	25,503,768	3,511	584	36	15
F_ASELS0124	31.01.2024	48.750	47.730	2.14 %	1.02	49.100	47.790	139,629	677,442,159	95,181	-6,595	7	16
F_ASELS0224	29.02.2024	50.440	49.360	2.19 %	1.08	50.810	49.550	20,804	104,365,831	26,367	3,275	36	16
F_ASTOR0124	31.01.2024	112.540	112.050	0.44 %	0.49	115.790	110.020	35,502	399,213,464	29,062	-599	7	19
F_ASTOR0224	29.02.2024	116.060	114.820	1.08 %	1.24	118.860	113.270	10,219	117,756,864	6,877	2,534	36	19
F_BIMAS0124	31.01.2024	370.400	361.660	2.42 %	8.74	374.150	359.940	19,321	712,373,951	19,809	-1,569	7	16
F_BIMAS0224	29.02.2024	379.670	370.190	2.56 %	9.48	382.700	368.010	2,103	79,212,746	4,091	403	36	16
F_DOHOL0124	31.01.2024	12.650	12.390	2.10 %	0.26	12.720	12.260	148,238	186,310,486	298,422	7,642	7	16
F_DOHOL0224	29.02.2024	13.120	12.810	2.42 %	0.31	13.170	12.700	19,941	26,046,312	64,606	14,116	36	16
F_ECILC0124	31.01.2024	46.260	45.210	2.32 %	1.05	46.550	45.040	9,850	45,182,836	19,817	219	7	17
F_ECILC0224	29.02.2024	47.480	46.680	1.71 %	0.80	48.090	46.630	860	4,075,281	2,224	178	36	17
F_EKGYO0124	31.01.2024	9.600	9.480	1.27 %	0.12	9.650	9.320	970,709	923,410,482	1,296,082	48,193	7	16
F_EKGYO0224	29.02.2024	9.930	9.790	1.43 %	0.14	9.980	9.660	112,558	110,647,564	282,829	15,828	36	16
F_ENJSA0124	31.01.2024	50.010	49.210	1.63 %	0.80	50.150	48.660	24,841	123,248,372	51,644	1,722	7	16
F_ENJSA0224	29.02.2024	51.770	51.010	1.49 %	0.76	51.840	50.420	2,916	14,960,678	7,709	661	36	16
F_ENKAI0124	31.01.2024	35.360	34.350	2.94 %	1.01	35.470	34.080	46,913	163,787,176	62,635	623	7	17
F_ENKAI0224	29.02.2024	36.460	35.560	2.53 %	0.90	36.680	35.260	8,441	30,454,342	13,944	3,683	36	17
F_EREGL0124	31.01.2024	42.720	42.650	0.16 %	0.07	43.100	41.770	245,293	1,039,919,548	240,748	-15,037	7	15
F_EREGL0224	29.02.2024	44.260	44.180	0.18 %	0.08	44.620	43.280	36,911	162,218,662	99,769	13,858	36	15
F_FROTO0124	31.01.2024	831.980	814.400	2.16 %	17.58	833.700	808.000	3,415	281,544,421	3,573	119	7	16
F_FROTO0224	29.02.2024	859.020	837.880	2.52 %	21.14	861.400	837.000	266	22,666,398	590	22	36	16
F_GARAN0124	31.01.2024	62.820	60.730	3.44 %	2.09	64.110	60.760	154,437	966,148,145	100,208	-6,699	7	16
F_GARAN0224	29.02.2024	65.010	62.910	3.34 %	2.10	66.250	62.930	15,857	102,446,530	25,089	1,110	36	16
F_GUBRF0124	31.01.2024	138.910	139.270	-0.26 %	-0.36	140.630	137.500	11,956	166,554,455	19,574	-436	7	19
F_GUBRF0224	29.02.2024	143.610	144.160	-0.38 %	-0.55	145.500	142.530	973	14,042,380	13,926	240	36	19
F_HALKB0124	31.01.2024	13.050	13.010	0.31 %	0.04	13.240	12.770	204,630	266,277,310	146,929	-26,109	7	18
F_HALKB0224	29.02.2024	13.510	13.500	0.07 %	0.01	13.690	13.260	38,927	52,535,123	49,083	23,970	36	18
F_HEKTS0124	31.01.2024	17.110	16.960	0.88 %	0.15	17.370	16.760	57,367	98,337,596	73,535	-14,039	7	19
F_HEKTS0224	29.02.2024	17.730	17.580	0.85 %	0.15	17.970	17.370	5,481	9,717,872	19,609	1,277	36	19
F_ISCTR0124	31.01.2024	25.080	24.090	4.11 %	0.99	25.530	24.080	637,830	1,584,606,702	465,521	-37,765	7	16
F_ISCTR0224	29.02.2024	25.970	25.090	3.51 %	0.88	26.420	24.950	81,592	209,032,684	148,840	22,424	36	16
F_ISGYO0124	31.01.2024	17.960	17.690	1.53 %	0.27	18.030	17.550	39,242	69,811,225	91,581	-10,220	7	18
F_ISGYO0224	29.02.2024	18.540	18.280	1.42 %	0.26	18.590	18.220	1,039	1,909,099	7,477	525	36	18

Sözleşme Kodu	Vade Ayı	Uzlaşma Fiyatı	Önceki Uzlaşma Fiyatı	Değişim	Değişim Puan	Gün İçi Yüksek	Gün İçi Düşük	İşlem Miktarı	İşlem Hacim	Açık Pozisyon	Açık Pozisyon Değişimi	Vadeye Kalan Gün Sayısı	Takasbank Başlangıç Teminatı %
PAY VADELİ													
F_KARSN0124	31.01.2024	9.120	8.970	1.67 %	0.15	9.180	8.920	26,408	23,944,347	53,389	-703	7	17
F_KARSN0224	29.02.2024	9.430	9.220	2.28 %	0.21	9.490	9.220	2,747	2,574,112	13,833	1,319	36	17
F_KCHOL0124	31.01.2024	154.740	152.780	1.28 %	1.96	155.290	151.890	50,520	777,246,329	85,731	-1,338	7	16
F_KCHOL0224	29.02.2024	160.190	158.520	1.05 %	1.67	160.850	157.240	10,781	171,765,976	17,668	6,252	36	16
F_KONTR0124	31.01.2024	236.900	231.040	2.54 %	5.86	241.990	228.020	10,003	235,886,538	8,913	923	7	19
F_KONTR0224	29.02.2024	244.080	236.710	3.11 %	7.37	248.500	234.300	1,055	25,524,737	1,400	342	36	19
F_KOZAA0124	31.01.2024	46.950	46.390	1.21 %	0.56	47.200	45.910	21,618	100,976,627	50,753	673	7	16
F_KOZAA0224	29.02.2024	48.440	48.020	0.87 %	0.42	48.790	47.560	1,702	8,227,099	8,681	580	36	16
F_KOZAL0124	31.01.2024	20.060	19.860	1.01 %	0.20	20.260	19.650	118,240	236,471,987	157,867	-6,809	7	16
F_KOZAL0224	29.02.2024	20.510	20.270	1.18 %	0.24	20.700	20.060	19,001	38,845,659	59,936	3,024	36	16
F_KRDMD0124	31.01.2024	25.360	24.900	1.85 %	0.46	25.440	24.550	152,797	382,725,100	160,425	1,277	7	17
F_KRDMD0224	29.02.2024	26.210	25.700	1.98 %	0.51	26.330	25.450	14,140	36,697,739	29,713	6,917	36	17
F_MGROS0124	31.01.2024	400.540	400.280	0.06 %	0.26	405.980	398.290	5,506	220,812,479	6,671	-438	7	17
F_MGROS0224	29.02.2024	414.620	414.610	0.00 %	0.01	418.290	412.050	2,234	92,629,598	2,575	1,568	36	17
F_ODAS0124	31.01.2024	9.030	8.700	3.79 %	0.33	9.220	8.690	570,711	511,400,858	376,753	-123,638	7	17
F_ODAS0224	29.02.2024	9.350	9.000	3.89 %	0.35	9.550	9.020	187,940	173,377,136	158,679	101,293	36	17
F_OYAKC0124	31.01.2024	60.140	59.000	1.93 %	1.14	60.300	58.610	25,329	150,837,258	26,113	-931	7	18
F_OYAKC0224	29.02.2024	61.270	60.390	1.46 %	0.88	61.550	59.700	1,992	12,104,679	4,192	110	36	18
F_PETKM0124	31.01.2024	20.220	19.820	2.02 %	0.40	20.370	19.660	259,303	521,167,831	290,757	-37,521	7	16
F_PETKM0224	29.02.2024	20.930	20.490	2.15 %	0.44	21.100	20.400	47,836	99,765,578	157,344	32,936	36	16
F_PGSUS0124	31.01.2024	728.420	715.600	1.79 %	12.82	734.400	714.970	9,139	666,308,368	8,977	-733	7	17
F_PGSUS0224	29.02.2024	754.020	741.000	1.76 %	13.02	759.980	741.400	1,485	112,092,432	1,852	816	36	17
F_SAHOL0124	31.01.2024	69.500	68.410	1.59 %	1.09	70.290	67.580	90,763	627,594,791	214,595	370	7	15
F_SAHOL0224	29.02.2024	71.900	70.720	1.67 %	1.18	72.700	69.950	17,701	126,812,467	40,636	8,467	36	15
F_SASA0124	31.01.2024	36.930	36.660	0.74 %	0.27	37.620	35.910	107,665	397,632,964	77,863	-6,752	7	18
F_SASA0224	29.02.2024	38.000	37.750	0.66 %	0.25	38.600	36.890	9,981	37,814,764	11,578	680	36	18
F_SISE0124	31.01.2024	48.180	47.600	1.22 %	0.58	48.580	47.400	71,208	341,939,430	122,740	-4,942	7	16
F_SISE0224	29.02.2024	49.780	49.300	0.97 %	0.48	50.240	49.070	7,283	36,148,518	34,054	2,334	36	16
F_SKBNK0124	31.01.2024	5.010	4.930	1.62 %	0.08	5.090	4.890	141,761	70,599,109	193,625	-20,051	7	20
F_SKBNK0224	29.02.2024	5.180	5.110	1.37 %	0.07	5.240	5.050	6,630	3,416,524	40,011	-495	36	20
F_SOKM0124	31.01.2024	61.350	58.690	4.53 %	2.66	61.750	58.660	28,646	172,470,045	38,258	-4,973	7	16
F_SOKM0224	29.02.2024	63.360	60.770	4.26 %	2.59	63.740	60.780	5,811	36,328,244	7,628	2,590	36	16
F_TAVHL0124	31.01.2024	127.150	126.660	0.39 %	0.49	128.850	126.420	13,115	167,731,446	27,926	-2,494	7	17
F_TAVHL0224	29.02.2024	131.750	131.120	0.48 %	0.63	134.400	131.070	4,315	57,154,878	5,785	2,754	36	17
F_TCELL0124	31.01.2024	66.530	66.080	0.68 %	0.45	67.350	65.500	75,079	498,696,454	172,525	-4,033	7	15
F_TCELL0224	29.02.2024	68.840	68.430	0.60 %	0.41	69.640	67.720	8,742	60,065,196	26,144	3,513	36	15
F_THYAO0124	31.01.2024	253.190	250.760	0.97 %	2.43	256.000	251.110	68,039	1,724,217,833	81,706	287	7	16
F_THYAO0224	29.02.2024	261.980	259.320	1.03 %	2.66	264.400	259.750	5,926	155,370,892	17,716	1,733	36	16
F_TKFEN0124	31.01.2024	39.200	38.930	0.69 %	0.27	39.420	38.350	21,229	82,892,124	53,062	1,646	7	16
F_TKFEN0224	29.02.2024	40.540	40.270	0.67 %	0.27	40.750	39.680	5,821	23,372,831	12,987	1,756	36	16
F_TOASO0124	31.01.2024	236.800	233.400	1.46 %	3.40	237.790	232.460	10,308	243,231,586	22,631	-1,096	7	15
F_TOASO0224	29.02.2024	244.920	242.080	1.17 %	2.84	246.000	240.900	2,328	56,960,941	2,850	1,542	36	15
F_TSKB0124	31.01.2024	7.890	7.580	4.09 %	0.31	7.960	7.570	177,943	139,303,627	164,105	5,620	7	18
F_TSKB0224	29.02.2024	8.160	7.860	3.82 %	0.30	8.230	7.860	14,812	12,031,439	68,934	5,691	36	18
F_TTKOM0124	31.01.2024	30.130	30.000	0.43 %	0.13	30.570	29.560	166,648	504,436,155	167,963	1,597	7	17
F_TTKOM0224	29.02.2024	31.180	31.080	0.32 %	0.10	31.640	30.590	13,482	42,294,668	25,365	7,195	36	17
F_TUPRS0124	31.01.2024	143.570	141.160	1.71 %	2.41	144.580	139.100	39,506	563,801,224	47,533	-1,463	7	16
F_TUPRS0224	29.02.2024	148.430	146.030	1.64 %	2.40	149.530	145.510	5,865	86,750,949	12,730	1,668	36	16
F_VAKBN0124	31.01.2024	14.370	14.050	2.28 %	0.32	14.600	13.960	212,832	304,907,400	287,578	-8,552	7	19
F_VAKBN0224	29.02.2024	14.900	14.530	2.55 %	0.37	15.110	14.480	37,115	55,041,839	65,128	16,930	36	19
F_VESTL0124	31.01.2024	48.900	48.240	1.37 %	0.66	49.700	47.970	12,101	59,110,136	25,525	-1,163	7	17
F_VESTL0224	29.02.2024	50.650	49.940	1.42 %	0.71	51.270	49.650	1,677	8,471,190	5,256	501	36	17
F_YKBNK0124	31.01.2024	22.050	21.080	4.60 %	0.97	22.250	21.040	1,171,932	2,545,271,221	678,893	-51,609	7	16
F_YKBNK0224	29.02.2024	22.810	21.860	4.35 %	0.95	23.020	21.750	178,963	403,162,976	177,617	25,953	36	16

*Takasbank pozisyon limitlerine ulaşmak için [tıklayınız](#).

**Gedik Yatırım Menkul Değerler A.Ş. - Yatırım Danışmanlığı Birimi**

Ünvan : Gedik Yatırım Menkul Değerler A.Ş.

Adres : Altayçeşme Mah. Çamlı Sok. Ofis Park Maltepe No:21/4 Kat:10-11-12 Maltepe/İstanbul

Tel :(0216) 453 0053

E-Posta : vadeli@gedik.com

***Gedik Yatırım VİOP Bülteni, Genel Yatırım Tavsiyesi Kapsamında Yatırım Danışmanlığı Birimi Tarafından Hazırlanmaktadır.**

YASAL UYARI

Burada yer alan bilgiler Gedik Yatırım tarafından bilgilendirme amacıyla hazırlanmıştır. Yatırım sinyal, bilgi, yorum ve tavsiyeleri yatırım danışmanlığı kapsamında değildir. Yatırım danışmanlığı hizmeti; aracı kurumlar, portföy yönetim şirketleri, mevduat kabul etmeyen bankalar ile müşteri arasında imzalanacak yatırım danışmanlığı sözleşmesi çerçevesinde sunulmaktadır. Burada yer alan sinyal, yorum ve tavsiyeler, herhangi bir yatırım aracının alım satım önerisi ya da getiri vaadi olarak yorumlanmamalıdır. Bu görüşler mali durumunuz ile risk ve getiri tercihlerinize uygun olmayabilir ve sadece burada yer alan bilgilere ve sinyallere dayanarak yatırım kararı verilmesi beklentilerinize uygun sonuçlar doğurmayabilir. Burada yer alan sinyaller, fiyatlar, veriler ve bilgilerin tam ve doğru olduğu garanti edilemez; içerik, haber verilmeksizin değiştirilebilir. Tüm sinyal ve veriler, Gedik Yatırım tarafından güvenilir olduğuna inanılan kaynaklardan alınmıştır. Bu sinyal ve kaynakların kullanılması nedeni ile ortaya çıkabilecek hatalardan ve zararlardan Gedik Yatırım sorumlu değildir.

Genel Müdürlük

Altayçeşme Mah. Çamlı Sok. Ofis Park Maltepe No:21/4 Kat:10-11-12 Maltepe/İstanbul/Türkiye Tel: (0216) 453 00 00 (pbx) Faks: (0216) 377 11 36

Alanya

Şekerhane Mah. Atatürk Cad.(Hancı Pastanesi Üstü) Balta İş Hanı 1100 Sok. Dış Kapı No : 9 İç Kapı No : 206 Alanya - Antalya Tel: (0242) 519 23 17 (pbx) Faks: (0242) 513 93 81

Adana-Seyhan

Çınarlı Mah. Ziyapaşa Bulvarı No: 78 Güneş Ziyapaşa İş Merkezi Kat :5 No :504 Seyhan/ADANA Tel: (0322) 355 03 50 (pbx) Faks: (0322) 290 35 26

Afyon

Dumlupınar Mahallesi Süleyman Gönçer Caddesi No: 8 ATSO İş Merkezi Kat: 3 İç Kapı No: 7 Merkez - AFYONKARAHİSAR Tel: (0272) 999 14 09 (pbx) Faks:

Ankara - Çankaya

Simon Bolivar Cad. No: 8/6 Çankaya/ANKARA Tel: (0312) 438 27 00 (pbx) Faks: (0312) 438 27 47

Ankara - Kızılay

Mustafa Kemal Mah. 2157 Sk. Dış Kapı No : 2 İç Kapı No : 11 Çankaya/ ANKARA Tel: (0312) 232 09 49 (pbx) Faks: (0312) 232 09 49

Antalya

Elmalı Mah. Cumhuriyet Cad. Dış Kapı No : 40 Gültekin İşhanı Kat: 3 İç Kapı No : 301 Muratpaşa / ANTALYA Tel: (0242) 248 35 20 (pbx) Faks: (0242) 244 29 10

Aydın

Hasanefendi-Ramazan Paşa Mah. İstiklal Cad. Dış Kapı No : 23 İç Kapı No : 1 Efeler/AYDIN Tel: (0256) 999 17 87 (pbx) Faks:

Aydın - Kuşadası

Türkmen mah. Atatürk Bulvarı Belvü Sitesi C Blok Kat 2 Daire 3 Kuşadası /AYDIN Tel: (0256) 618 44 77 (pbx) Faks: (0256) 618 44 91

Aydın - Nazilli

Altıntaş Mah. İstasyon Bulvarı No:19 Kat:4 Daire:12 Nazilli / AYDIN Tel: (0256) 314 15 98 (pbx) Faks: (0256) 315 88 52

Bağdat Caddesi Private

Caddebostan Mah. Kantarcı Rıza Sk. Dış Kapı No:1 K:4 İç Kapı No:8 Kadıköy / İSTANBUL Tel: (0216) 453 01 05 (pbx) Faks: (0216) 411 23 54

Balıkesir

Eski Kuyumcular Mah. Anafartalar Cad. Acarlar İş Merkezi Dış Kapı No : 23 İç Kapı No : 1 Karesi - BALIKESİR Tel: (0266) 999 12 40 (pbx) Faks:

Bandırma

Dere Mah. Ordu Cad. Kapı No:3 İç Kapı No:2 Bandırma/ BALIKESİR Tel: (0226) 999 10 75 (pbx) Faks:

Bodrum

Taşyaka Mah. Ölüdeniz (TSY) Cad. No : 21 İç Kapı No : 3 Fethiye / Muğla Tel: (0252) 319 54 80 (pbx) Faks:

Bursa

İhsaniye Mah. İlnur Sok. Dış Kapı No: 1D İç Kapı No: 8 Nilüfer/Bursa Tel: (0224) 220 51 50 (pbx) Faks: (0224) 220 50 99

Bursa - Nilüfer

Odunluk Mah. Liman Cad. No:7 Nilüfer / BURSA Tel: (0224) 453 22 30 (pbx) Faks: (0224) 451 79 66

Çanakkale

Kemalpaşa Mah. Şair Ece Ayhan Meydanı Dış Kapı No: 22 Kat: 2 İç Kapı No:2 Merkez / ÇANAKKALE Tel: (0286) 999 17 02 (pbx) Faks:

Çorlu

Zafer Mah. Cumhuriyet Bulvarı Dış Kapı No:9T1 İç Kapı No:114 Çorlu TEKİRDAĞ Tel: (0282) 888 96 20 (pbx) Faks:

Çorum - Merkez

Yavruturna Mah. 1. Maliye Sok. No: 1 Kat: 4 D: 22 Çorum Tel: (0364) 211 11 45 (pbx) Faks: (0364) 201 05 63

Denizli - Merkez

Saraylar Mah. İkinci Ticari Yol Sok.No:24 Kat:4 D:8 DENİZLİ Tel: (0258) 263 80 15 (pbx) Faks: (0258) 241 91 01

Edirne - Merkez

İstasyon Mah. Hakim Çağlar Işık Cad. Dış Kapı No : 1 İç Kapı No : 30 Merkez / Edirne Tel: (0284) 212 25 30 (pbx) Faks: (0284) 213 37 78

Elazığ - Merkez

Cumhuriyet Mah. Beyzade Efendi Bulvarı Temizer Apt. NO:1/3 A Blok Merkez / Elazığ Tel: (0424) 234 57 40 (pbx) Faks:

Eskişehir - Merkez

Akarbaşı Mah. Atatürk Bulvarı No : 77 A Odunpazarı / ESKİŞEHİR Tel: (0222) 230 09 08 (pbx) Faks: (0222) 220 37 02

Etiler Private

Etiler Mah. Yıldız Çiçeği Sok. No:11 Beşiktaş/İstanbul Tel: (0212) 999 50 11 (pbx) Faks:

Gaziantep

İncili Pınar Mah. Nail Bilen Cad. Uğur Plaza Sitesi Uğur Plaza Blok No: 5 İç Kapı No: 35 Şehitkamil / Gaziantep Tel: (0342) 909 01 54 (pbx) Faks:

İstanbul - Ataşehir

Barbaros Mah. İhlamur Bulvarı Sarkaç Sok. Ağaoğlu My Prestige No:1 D: 12-13 Ataşehir/ İSTANBUL Tel: (0216) 560 37 00 (pbx) Faks: (0216) 688 67 86

İstanbul - Bakırköy

Cevizlik Mah. Muhasebeci Sok. Neşe Han No: 1 Kat:3 Bakırköy/İSTANBUL Tel: (0212) 660 85 25 (pbx) Faks: (0212) 570 03 03

İstanbul - Kapalıçarşı

Kürkçüler Sk. No: 25 Eminönü/Kapalıçarşı/İSTANBUL Tel: (0212) 513 40 01 (pbx) Faks: (0212) 527 16 86

İstanbul - Maltepe

Bağlarbaşı Mah. Bağdat Caddesi. Gedik İş Merkezi A Blok No: 414 Kat: 2 Daire: 22 İSTANBUL Tel: (0216) 399 00 42 (pbx) Faks: (0216) 399 18 17

İstanbul - Şişli

Esentepe Mah. Büyükdere Cad. Dış Kapı N201 Loft Residence İç Kapı N 50 Şişli /İSTANBUL Tel: (0212) 385 42 00 (pbx) Faks: (0212) 283 92 80

İstanbul - Ümraniye

İnkılap Mah. Küçüksu Cad. Çeşminaz Sok. NO:2/7 Kat:3 Ümraniye Tel: (0216) 461 33 90 (pbx) Faks: (0216) 461 33 69

İzmir

Akdeniz Mah. Akdeniz Cad. Dış Kapı No : 1 İç Kapı No : 303 Konak / İZMİR Tel: (0232) 465 10 20 (pbx) Faks: (0232) 464 66 22

Karabük - Merkez

Bayır Mah. Menderes Cad. Çebioğlu Twin Towers B Blok Dış Kapı No :2 İç Kapı No : 107 Merkez / Karabük Tel: (0370) 502 15 90 (pbx) Faks: (0370) 502 15 93

Kayseri

Hunat Mah. Postalar Geçidi Sok. Ak Plaza Dış Kapı No :1 İç Kapı No : 206 Melikgazi - Kayseri Tel: (0352) 221 36 29 (pbx) Faks:

Kocaeli - Gebze

Hacı Halil Mah. Hükümet Cad. No: 95 Gebze/KOCAELİ Tel: (0262) 642 34 00 (pbx) Faks: (0262) 641 82 01

Kocaeli - İzmit Şubesi

Körfez Mahallesi Ankara Karayolu Cad. Dış Kapı No : 123/ 2 İç Kapı No : 9 İzmit / Kocaeli Tel: (0262) 999 18 14 (pbx) Faks: (0216) 377 11 36

Konya - Selçuklu

Beyazıt Mahallesi, Hüsnü Aşk Sok. Bezirci İş Merkezi Kat:4 D:403 Selçuklu / KONYA Tel: (0332) 238 59 60 (pbx) Faks: (0332) 238 59 75

Malatya - Battalgazi

Büyük Hüseyin Bey Mah. Atatürk Cad. Anadolu İş Merkezi K: 3 No: 23 D: 9-10-11 Battalgazi / MALATYA Tel: (0422) 325 62 67 (pbx) Faks: (0422) 322 23 72

Manisa - Merkez

Anafartalar Mah. Mustafa Kemal Paşa Cad. Kamil Mentş Apt. No: 34/1 MANİSA Tel: (0236) 239 42 98 (pbx) Faks: (0236) 239 43 02

Mersin - Akdeniz

Mahudiye Mah. Atatürk Cad. Adil Kanun İş Hanı Kat: 2 Akdeniz / MERSİN Tel: (0324) 238 18 18 (pbx) Faks: (0324) 231 22 52

Muğla - Fethiye

Babataşı Mah. 774. Sok. No.2 Fethiye / Muğla Tel: (0252) 612 07 60 (pbx) Faks: (0252) 612 36 46

Ordu - Altınordu

Düz Mah. Yıldırım Cad. Dış Kapı No : 4 İç Kapı No : 503 Altınordu / ORDU Tel: (0452) 222 07 49 (pbx) Faks: (0452) 220 07 50

Sakarya - Adapazarı

Tiğçılar Mah. Yenicami Sok. Dış Kapı No:5 İç Kapı No: 201 Adapazarı- Sakarya Tel: (0264) 279 83 89 (pbx) Faks: (0264) 281 03 88

Samsun - İlkadım

Hançerli Mah. Dervişzade Sok. Albayrak İş Merkezi No :5 Kat:6 İç Kapı No :5 İlkadım /Samsun Tel: (0362) 431 63 43 (pbx) Faks: (0362) 431 33 89

Trabzon - Ortahisar

Kemer kaya Mah. K.Maraş Cad. Ticaret Mektep Sk. Ustaömeroğlu İş Merkezi No: 9/9 Ortahisar/TRABZON Tel: (0462) 326 09 97 (pbx) Faks: (0462) 326 38 67

Uşak - Merkez

İsmetpaşa Cad. No: 45 K: 2 Mavi Plaza UŞAK Tel: (0276) 227 27 44 (pbx) Faks: (0276) 227 27 37

Yeşilyurt Private Şube

Yeşilyurt Mah. Sipahioğlu Cad. No : 14 İç Kapı No : 5 Bakırköy / İSTANBUL Tel: (0000) 000 00 00 (pbx) Faks:

Yeşilyurt Private Şubesi

Yeşilyurt Mah. Sipahioğlu Cad. No : 14 İç Kapı No : 5 Bakırköy / İSTANBUL Tel: (0212) 999 98 95 (pbx) Faks:

Zonguldak - Ereğli

Müftü Mah. Eski Çarşı Eski Çarşı No:24 A Çarşı İş Merkezi 7 Kat:26 No:26