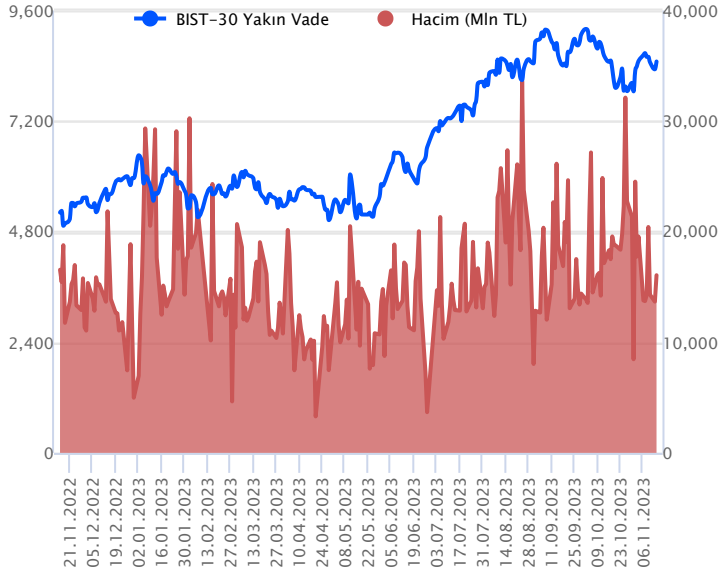


Sözleşme Kodu	Vade Ayı	Uzlaşma Fiyatı	Önceki Uzlaşma Fiyatı	Değişim	Değişim Puan	Gün İçi Yüksek	Gün İçi Düşük	İşlem Miktarı	İşlem Hacim	Açık Pozisyon	Açık Pozisyon Değişimi	Vadeye Kalan Gün Sayısı	Takasbank Başlangıç Teminatı %
ENDEKS KONTRATLARI													
F_XU0300224	29.02.2024	8,976.00	8,827.00	1.69 %	149.00	9,020.00	8,781.75	1,171.00	104,019,485.00	2,165.00	-98.00	107	16
F_XU0301223	29.12.2023	8,456.75	8,309.50	1.77 %	147.25	8,497.50	8,260.75	192,046.00	16,063,625,357.50	272,326.00	-4,082.00	45	16

BIST 30 Yakın Vadeli Kontratı



Yurt dışı piyasalarda risk iştahının artış kaydettiği bir günü geride bıraktık. ABD'de açıklanan enflasyon verileri sonrası dolar endeksinde ve ABD tahvil faizlerinde sert geri çekilmeler izlenirken, küresel borsalarda artış ivme kazandı. Aralık vadeli endeks sözleşmesi tarafında da ise günün ilk yarısında kararsız seyirler etkili oldu. Günün ikinci yarısında ise alıcılı seyirler ivme kazandı. Sözleşme dün yüzde 1,77'lik yükselişle günü 8.456,75 uzlaşma fiyatından tamamladı. Akşam seansı kapanışı ise uzlaşma fiyatının üzerinde 8.493,50 seviyesinden gerçekleşti. Bu sabah yurt dışına baktığımızda ABD vadeli sınırlı alıcılı seyirler izliyor. Avrupa endeksleri hafif alıcılı açılışlara işaret ediyor. Asya piyasalarında da alıcılı seyirler hâkim. Bu görünüm altında sözleşmenin güne pozitif bir başlangıç yapabileceğini değerlendiriyoruz.

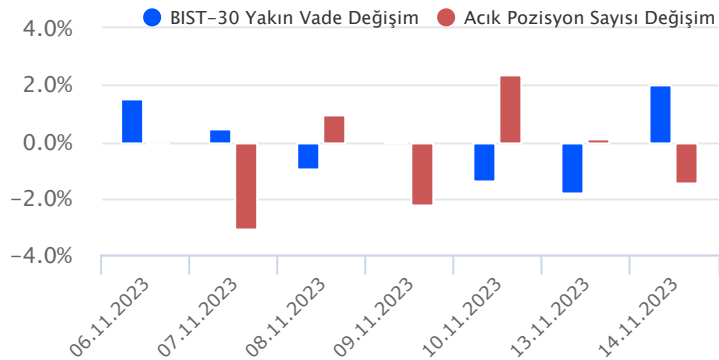
Sözleşmede 8.500 seviyesini direnç olarak izliyoruz. Bu seviye üzerinde kalıcılık sağlanması durumunda 8.600 – 8.610 aralığı direnç bölgesi olup, devamında ise 8.744 seviyesi gündeme gelebilir. Aşağı tarafta ise 8.450 – 8.430 aralığı destek bölgesi olup, bu aralık altındaki kalıcı hareketlerde 8.365 ve 8.260 seviyeleri sıralı destek noktaları olarak takip edilebilir.

Endeks - 30 Yakın Vade Aracı Kurum Dağılımı Günlük Değişim

Long			Short		
Kurum	Net Lot	Pay (%)	Kurum	Net Lot	Pay (%)
İş Yatırım	7.384	42	Yapı Kredi Yatırım	3.170	18
Ak Yatırım	2.637	15	Teb Yatırım	2.470	14
Meksa Yatırım	1.551	9	Tacirler Yatırım	2.068	12
QNB Finans Yatırım	1.550	9	Halk Yatırım	1.598	9
A1 Capital Menkul	1.370	8	Gedik Yatırım	1.406	8
Diğer	3.167	18	Diğer	6.947	39
İlk 5 Kurum Alım Ağırlıklı					

Endeks - 30 Yakın Vade Aracı Kurum Dağılımı Tüm Vade

Long			Short		
Kurum	Net Lot	Pay (%)	Kurum	Net Lot	Pay (%)
Teb Yatırım	59.638	43	İş Yatırım	45.720	33
Yapı Kredi Yatırım	25.715	19	Bank of America	28.816	21
Vakıf Yatırım	11.504	8	HSBC Yatırım	27.883	20
Ziraat Yatırım	10.829	8	Garanti BBVA	13.188	10
Deniz Yatırım	8.331	6	QNB Finans Yatırım	4.309	3
Diğer	23.316	17	Diğer	19.399	14
İlk 5 Kurum Satım Ağırlıklı					

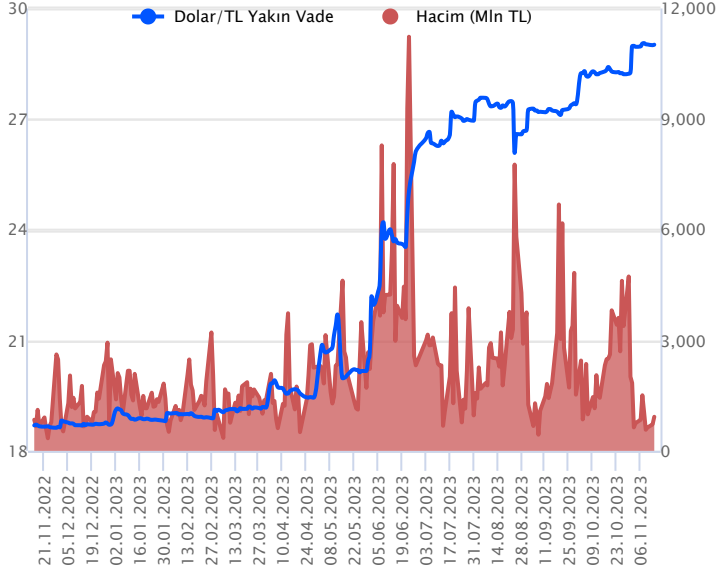


Fiyat (%) Açık Pozisyon (%) Yorum

Artış	Artış	Yükselişin devamlılığı için sinyal olarak kabul edilebilir.
Artış	Azalış	Yükselişin desteklenmediğini gösterir.
Azalış	Artış	Düşüşlerin devamlılığı için sinyal olarak kabul edilebilir.
Azalış	Azalış	Düşüşlerin desteklenmediğini gösterir.

Sözleşme Kodu	Vade Ayı	Uzlaşma Fiyatı	Önceki Uzlaşma Fiyatı	Değişim	Değişim Puan	Gün İçi Yüksek	Gün İçi Düşük	İşlem Miktarı	İşlem Hacim	Açık Pozisyon	Açık Pozisyon Değişimi	Vadeye Kalan Gün Sayısı	Takasbank Başlangıç Teminatı %
DÖVİZ KONTRATLARI													
F_EURTRY1123	30.11.2023	31.4017	31.0153	1.25 %	0.39	31.4499	30.9674	923	28,876,889	11,541	-468	16	15
F_EURTRY1223	29.12.2023	32.2844	31.8946	1.22 %	0.39	32.2917	31.9200	424	13,624,659	16,009	-71	45	15
F_EURUSD1123	30.11.2023	1.0837	1.0687	1.40 %	0.02	1.0842	1.0695	10,886	335,340,934	34,191	-3,208	16	4
F_EURUSD1223	29.12.2023	1.0850	1.0701	1.39 %	0.01	1.0851	1.0701	3,518	108,394,213	11,636	1,057	45	4
F_USDTRY1123	30.11.2023	29.0226	29.0038	0.06 %	0.02	29.0298	29.0011	31,849	924,018,509	901,463	-20,334	16	14
F_USDTRY1223	29.12.2023	29.7954	29.7761	0.06 %	0.02	29.8043	29.7453	19,217	572,500,983	952,569	14,689	45	14

Dolar/TL Yakın Vadeli Kontratı



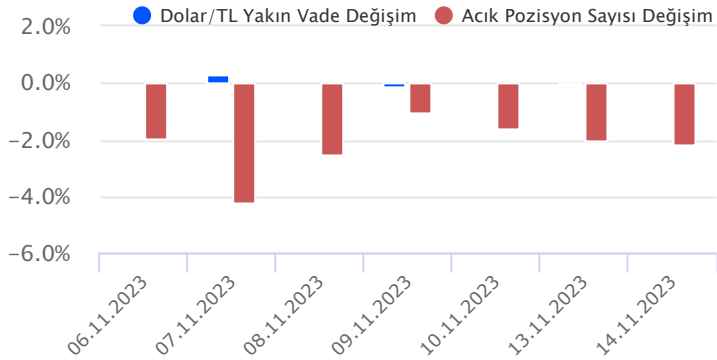
Kasım vadeli Dolar/TL sözleşmesi dün 29,0011 ile 29,0298 seviyeleri arasında dalgalanarak günü yüzde 0,06'lık yükselişle 29,0226 uzlaşma fiyatından tamamladı. Dün ABD açıklanan enflasyon verileri ön plandaydı. ABD'de tüketici enflasyonu ekimde bir önceki aya göre değişim göstermezken, yıllık ise yüzde 3,7'den yüzde 3,2'ye geriledi. Çekirdek tüketici enflasyonu tarafında ise aylık yüzde 0,2 artış izlenirken, yıllık artış ise yüzde 4 ile beklentilerin altında kaldı. ABD enflasyon verileri sonrası dolar endeksinde düşüş eğilimleri ivme kazanırken, ABD 10 yıllık tahvil faizleri de sert düşüşler kaydetti. Gelişmekte olan ülke para birimleri dolar karşısında değer kazanırken, kura etkisi ise olmadı diyebiliriz. Bugün yurt içerisinde bütçe dengesi, ABD'de ise perakende satışlar ve ÜFE verileri ön plana çıkacak. Dolar/TL, bu sabah saat 08:20 itibarıyla 28,66'lı seviyelerden işlem görüyor. Dolar endeksi 104,09 civarında hareket ederken, ABD 10 yıllık tahvil faizi yüzde 4,44'lü seviyelerde bulunuyor.

Dolar/TL Yakın Vade Aracı Kurum Dağılımı Günlük Değişim					
Long			Short		
Kurum	Net Lot	Pay (%)	Kurum	Net Lot	Pay (%)
Akbank	21.405	78	Ak Yatırım	20.039	73
Teb Yatırım	1.969	7	Deutsche Bank	5.277	19
Yapı ve Kredi	1.000	4	Ünlü Menkul	1.500	5
Sanko Yatırım	685	3	Gedik Yatırım	259	1
Bank of America	649	2	A1 Capital Menkul	196	1
Diğer	1.880	7	Diğer	317	1

İlk 5 Kurum Satım Ağırlıklı

Dolar/TL Yakın Vade Aracı Kurum Dağılımı Tüm Vade					
Long			Short		
Kurum	Net Lot	Pay (%)	Kurum	Net Lot	Pay (%)
Ak Yatırım	162.706	20	Akbank	347.581	43
Bank of America	149.539	19	Teb Yatırım	199.947	25
İş Yatırım	124.196	15	Finansbank	95.883	12
Deniz Yatırım	82.545	10	Burgan Yatırım	44.992	6
Garanti BBVA	73.223	9	Deutsche Bank	35.606	4
Diğer	213.845	27	Diğer	85.628	11

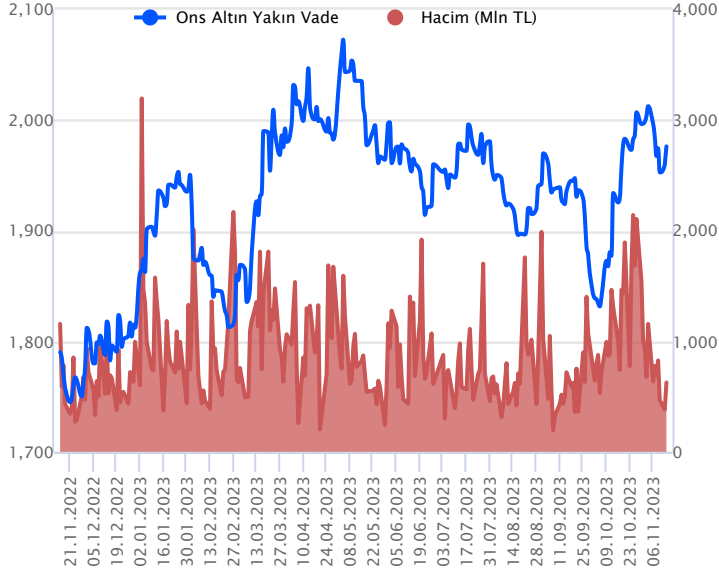
İlk 5 Kurum Satım Ağırlıklı



Fiyat (%)	Açık Pozisyon (%)	Yorum
Artış	Artış	Yükselişin devamlılığı için sinyal olarak kabul edilebilir.
Artış	Azalış	Yükselişin desteklenmediğini gösterir.
Azalış	Artış	Düşüşlerin devamlılığı için sinyal olarak kabul edilebilir.
Azalış	Azalış	Düşüşlerin desteklenmediğini gösterir.

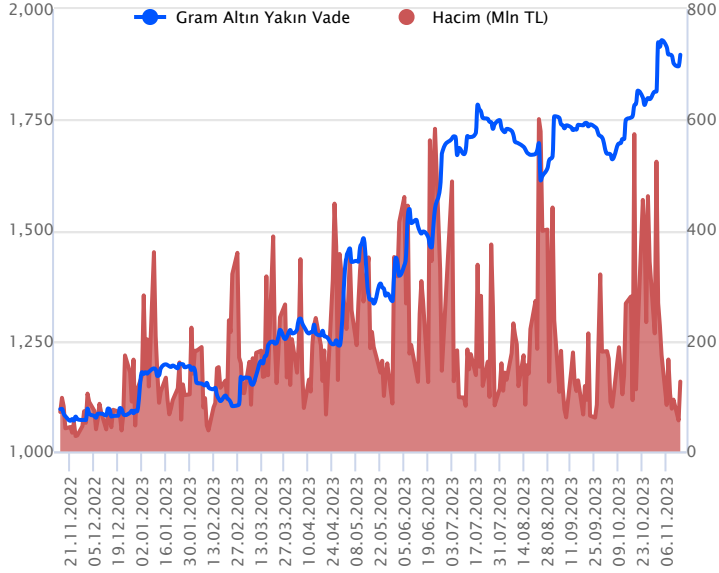
Sözleşme Kodu	Vade Ayı	Uzlaşma Fiyatı	Önceki Uzlaşma Fiyatı	Değişim	Değişim Puan	Gün İçi Yüksek	Gün İçi Düşük	İşlem Miktarı	İşlem Hacim	Açık Pozisyon	Açık Pozisyon Değişimi	Vadeye Kalan Gün Sayısı	Takasbank Başlangıç Teminatı %
ALTIN KONTRATLARI													
F_XAUTRYM0224	29.02.2024	2,030.640	1,998.580	1.60 %	32.06	2,035.130	2,006.990	5,815	11,746,220	68,084	1,839	107	14
F_XAUTRYM1223	29.12.2023	1,898.680	1,866.170	1.74 %	32.51	1,900.940	1,872.440	67,021	126,262,456	1,046,714	-7,602	45	14
F_XAUUSD0224	29.02.2024	2,000.350	1,969.050	1.59 %	31.30	2,003.350	1,975.250	744	42,209,546	2,964	-22	107	8
F_XAUUSD1223	29.12.2023	1,982.050	1,949.650	1.66 %	32.40	1,985.000	1,953.400	11,152	626,883,240	31,179	-874	45	8

ONS ALTIN Yakın Vadeli Kontratı



Aralık vadeli ons altın sözleşmesi dün 1953,40\$ - 1985,00\$ arasında seyrederken, günü yüzde 1,66 yükselişle 1982,05\$ uzlaşma fiyatından kapattı. Spot piyasada saat 08:30 itibarıyla ons altın 1966\$ seviyesinde izleniyor. Sözleşmede görülen yükseliş sebebiyle bugün için stratejimizi güncelliyoruz. Yeni stratejimiz 1965-1984\$ arasını nötr olarak değerlendiriyoruz. Sözleşme için 1984\$ direnç noktası olarak görülmektedir. Bu direncin üzerinde kapanışların devamında yukarı yönlü pozisyonların artması beklenebilir. Sözleşmede 1984\$ direncinin üzerinde 1964\$ stop seviyesi olmak koşuluyla 2023\$ seviyesi düşünülebilir. Geri çekilmelerde 1965\$ destek noktası olarak bulunmaktadır. Bu destek altı kapanışların altında ise 1984\$ stop loss olurken 1925\$ seviyesi hedeflenebilir. Bugün ABD ÜFE verisi açıklanacak. Sözleşmede olası oynaklığa karşı yatırımcıların aktif bir kar al/zarar durdur seviyesi belirleyerek hareket etmeleri daha sağlıklı olabilir.

GRAM ALTIN Yakın Vadeli Kontratı

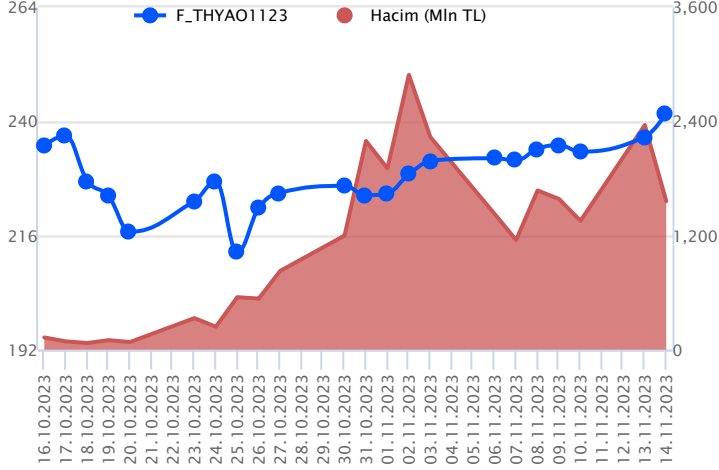


Aralık vadeli gram altın sözleşmesi dün 1872,44-1900,94 TL arasında dalgalanarak, günü yüzde 1,74 yükselişle 1898,68 TL uzlaşma fiyatından tamamladı. Spot piyasada bu sabah saat 08:30 itibarıyla gram altın 1812 TL seviyesinde izleniyor. Ons altın 1966\$ ve Dolar/TL kuru 28,66 TL seviyesinde bulunuyor. Bugün ABD ÜFE verisi açıklanacak. Türkiye'de ise ekim ayına yönelik bütçe dengesi verisi takip edilecek. Sözleşmede olası oynaklığa karşı yatırımcıların aktif bir kar al/zarar durdur seviyesi belirleyerek hareket etmeleri daha sağlıklı olabilir.

Sözleşme	Vade Ayı	Son Uzlaşma	Önceki Uzlaşma	Değişim %	Günün Düşüğü	Günün Yükselişi	İşlem Adedi	İşlem Hacmi
PAY VADELİ SÖZLEŞMELERİNDE EN FAZLA İŞLEM GÖRENLER								
F_THYAO1123	30.11.2023	241.460	236.790	2.0 %	237.160	242.320	65,176	1,561,633,164
F_EKGYO1123	30.11.2023	7.610	7.140	6.6 %	7.260	7.700	1,643,123	1,220,740,768
F_PETKM1123	30.11.2023	21.900	20.620	6.2 %	20.820	22.000	523,626	1,119,963,200

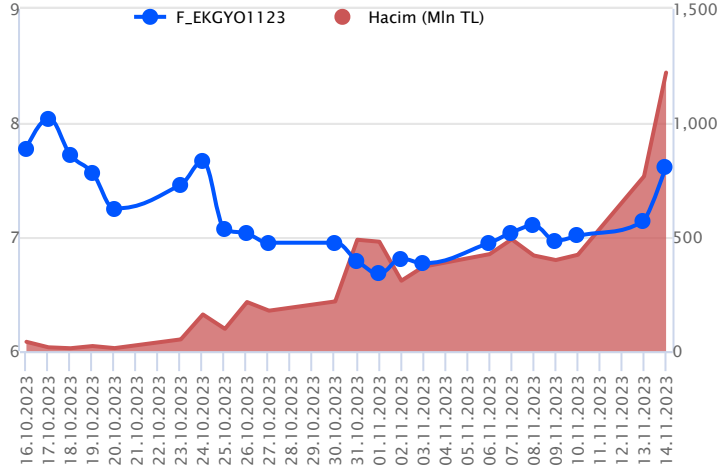
Pay vadeli sözleşmeleri, düşük teminatlarla yüksek tutarlı pozisyonlar almayı mümkün kılar. Pay vadeli sözleşmeleri ile ilgili daha detaylı bilgi almak için Gedik Yatırım VİOP Departmanı ile iletişime geçebilirsiniz.

F_THYAO1123 Vadeli Kontratı



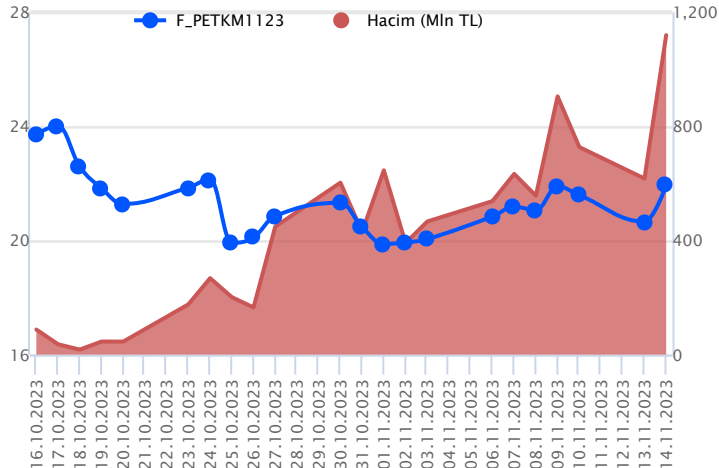
Kasım vadeli THYAO sözleşmesi gün içinde 237,16 – 242,32 TL seviyeleri arasında dalgalanarak 241,46 TL uzlaşma fiyatından %2,0'lık kazançla günü tamamladı. Ortalamaların üzerinde tutunmanın yaşandığı alım iştahının güç kazandığı sözleşmede 240,00 TL üzeri tutunma pozitif seyrin devamlılığı açısından belirleyici olacaktır. Yükselişlerde ilk etapta 242,25 TL – 244,25 TL ve 246,28 TL sıralı izlenecek direnç noktalarıdır. Ancak realizasyon hareketlerinin görülmesi halinde 238,00 TL önemli olacaktır. Bu bölge altında oluşacak fiyatlamalarda satış baskısı artış kaydedecektir. Bu koşulun sağlanması halinde 236,55 TL - 234,50 TL ve 232,00 TL takip edilecek destek noktalarıdır. Yüksek volatilité sebebiyle alınacak pozisyonlarda temkinli olunması aktif bir stop-loss stratejisine bağlı kalınması faydalı olacaktır.

F_EKGYO1123 Vadeli Kontratı



Kasım vadeli EKGYO pay sözleşmesi dün 7,26 TL ile 7,70 TL seviyeleri arasında dalgalanarak günü yüzde 6,58'lik yükselişle 7,61 TL uzlaşma fiyatından tamamladı. Dün güne boşluk bırakarak yükseliş eğiliminde başlayan sözleşmede öğleden sonra alımların kuvvetlendiği görüldü. Sözleşmede son dönemdeki tepki yükselişlerin devamı halinde 7,70 TL ve 7,80 TL seviyeleri direnç noktaları olarak takip edilebilir. Yükseliş eğiliminin 7,80 TL üzerinde kalıcılık sağlaması durumunda ise 7,98 TL ve 8,09 TL seviyeleri gündeme gelebilir. Aşağı tarafta 7,49 TL seviyesi destek noktası olup, bu seviye altındaki fiyatlamalarda 7,37 TL ve 7,26 TL seviyeleri destek noktaları olarak gündeme gelebilir. Sözleşmede son dönemde artan volatilité hareketler izlenmekte olup, yatırımcıların volatilitéyi dikkate alarak aktif bir kar al/zarar durdur stratejisine bağlı kalmalarının yararlı olacağını değerlendiriyoruz.

F_PETKM1123 Vadeli Kontratı



Endekste volatilité yüksek seyredirken, Kasım vadeli PETKM sözleşmesinde önceki gün yaşanan kayıpları dün geri aldı. Sözleşme gün içinde 20,82 TL – 22,00 TL seviyeleri arasında fiyatlanarak günü 21,90 TL uzlaşma fiyatından %6,2'lik kazançla tamamladı. Pozitif seyrin devamında 22,06 TL - 22,19 TL ve 20,45 TL seviyeleri takip edilecek direnç seviyeleridir. Geri çekilmelerde ise 21,48 TL altında kar satışlarının yaşanabileceği görüşündeyiz. Bu durumda 21,28 TL – 21,00 TL destek seviyeleri öne çıkmaktadır. Bu seviyelerin altına fiyatlamaların sarkması halinde 50 günlük ortalamanın bulunduğu 20,78 TL seviyesine kadar geri çekilme söz konusu olabilir. Volatilité edenile alınacak pozisyonlarda temkinli olunması aktif bir stop-loss stratejisine bağlı kalınması faydalı olacaktır.

Dayanak Varlıkların Teknik Gösterge Görünümleri

20 Gün Ortalama/Fiyat Kesişmesi (YUKARI)

EKGYO
PETKM
TTKOM
X10XB

Güç Göstergeleri Olumlu

RSI ve Momentum göstergelerine göre olumlu olanlar

50 Gün Ortalama/Fiyat Kesişmesi (YUKARI)

PETKM
GBP/USD
ISGYO

MACD

ARCLK	ZAYIF AL
ECILC	ZAYIF AL
ASTOR	ZAYIF SAT
GARAN	ZAYIF SAT
TKFEN	ZAYIF SAT

20/50 Gün Ortalama Kesişmesi (YUKARI)

Bu şartları sağlayan dayanak varlık bulunmamaktadır.

Para Girişi Olan Dayanak Varlıklar

	Kapanış	İşlem Hacmi (Mln TL)
XLBNK	6,613.43	12,647.11457
EKGYO	7.49	3,970.84182
PETKM	21.48	3,388.99655
GARAN	46.40	1,619.27923
ODAS	11.31	1,448.25958

Yüksek Hacimliler

	İşlem Hacmi (Mln TL)
XU030	55,958.28
XSD25	38,052.18
X10XB	25,543.99
XLBNK	12,647.11
THYAO	8,949.74

20 Gün Ortalama/Fiyat Kesişmesi (AŞAĞI)

Bu şartları sağlayan dayanak varlık bulunmamaktadır.

Güç Göstergeleri Zayıf

HEKTS
YKBNK
HALKB
ODAS

RSI ve Momentum göstergelerine göre zayıf olanlar

50 Gün Ortalama/Fiyat Kesişmesi (AŞAĞI)

Bu şartları sağlayan dayanak varlık bulunmamaktadır.

Göstergeleri Dipte Olanlar

KRDMD
HEKTS
DOHOL
YKBNK
VAKBN

CCI, RSI, Stochastics, Williams' %R, MFI ve DX göstergelerinin ortalaması en düşük olanlar

20/50 Gün Ortalama Kesişmesi (AŞAĞI)

Bu şartları sağlayan dayanak varlık bulunmamaktadır.

Para Çıkışı Olan Dayanak Varlıklar

	Kapanış	İşlem Hacmi (Mln TL)
SKBNK	7.22	871.66

Dayanak Varlıkların Teknik Gösterge Konumları

Kod	5 Günlük H.O	10 Günlük H.O	20 Günlük H.O	50 Günlük H.O	RSI	StochS	MACD	CCI
AEFES	SATIM	ALIM	ALIM	ALIM	SATIM	ALIM	ALIM	SATIM
AKBNK	SATIM	SATIM	SATIM	SATIM	SATIM	SATIM	SATIM	ALIM
AKSEN	SATIM	SATIM	SATIM	SATIM	SATIM	ALIM	ALIM	SATIM
ALARK	SATIM	SATIM	SATIM	SATIM	SATIM	ALIM	ALIM	SATIM
ARCLK	ALIM	SATIM	SATIM	SATIM	ALIM	SATIM	ALIM	ALIM
ASELS	SATIM	SATIM	SATIM	ALIM	SATIM	SATIM	SATIM	SATIM
ASTOR	SATIM	SATIM	SATIM	SATIM	SATIM	ALIM	SATIM	SATIM
BIMAS	SATIM	SATIM	SATIM	ALIM	SATIM	ALIM	SATIM	SATIM
CNH/TRY	ALIM	ALIM	ALIM	ALIM	ALIM	SATIM	ALIM	ALIM
DOHOL	SATIM	SATIM	SATIM	SATIM	SATIM	SATIM	SATIM	SATIM
ECILC	ALIM	SATIM	SATIM	SATIM	ALIM	ALIM	ALIM	ALIM
EKGYO	ALIM	ALIM	ALIM	SATIM	ALIM	SATIM	ALIM	ALIM
ENJSA	SATIM	SATIM	SATIM	SATIM	SATIM	ALIM	SATIM	SATIM
ENKAI	ALIM	ALIM	ALIM	ALIM	ALIM	SATIM	ALIM	ALIM
EREGL	ALIM	ALIM	SATIM	SATIM	ALIM	SATIM	ALIM	ALIM
EUR/TRY	ALIM	ALIM	ALIM	ALIM	ALIM	SATIM	ALIM	ALIM
EUR/USD	ALIM	ALIM	ALIM	ALIM	ALIM	SATIM	ALIM	ALIM
FROTO	SATIM	SATIM	SATIM	SATIM	SATIM	ALIM	ALIM	SATIM
GARAN	SATIM	SATIM	SATIM	SATIM	SATIM	ALIM	SATIM	SATIM
GBP/USD	ALIM	ALIM	ALIM	ALIM	ALIM	SATIM	ALIM	ALIM
GUBRF	ALIM	ALIM	ALIM	ALIM	ALIM	SATIM	ALIM	ALIM
HALKB	SATIM	SATIM	SATIM	SATIM	SATIM	ALIM	SATIM	SATIM
HEKTS	SATIM	SATIM	SATIM	SATIM	SATIM	ALIM	SATIM	SATIM
ISCTR	SATIM	SATIM	SATIM	SATIM	ALIM	SATIM	SATIM	ALIM
ISGYO	ALIM	SATIM	SATIM	ALIM	ALIM	SATIM	SATIM	ALIM
KARSN	SATIM	SATIM	SATIM	SATIM	SATIM	ALIM	ALIM	SATIM
KCHOL	SATIM	SATIM	SATIM	SATIM	SATIM	ALIM	SATIM	SATIM
KONTR	SATIM	SATIM	SATIM	SATIM	SATIM	ALIM	ALIM	SATIM
KOZAA	SATIM	SATIM	SATIM	SATIM	ALIM	ALIM	ALIM	SATIM
KOZAL	SATIM	SATIM	SATIM	SATIM	ALIM	SATIM	ALIM	ALIM
KRDMD	SATIM	SATIM	SATIM	SATIM	SATIM	ALIM	SATIM	SATIM
MGROS	SATIM	SATIM	SATIM	SATIM	SATIM	ALIM	ALIM	SATIM
ODAS	SATIM	SATIM	SATIM	SATIM	ALIM	ALIM	SATIM	SATIM
OYAKC	SATIM	SATIM	SATIM	SATIM	SATIM	ALIM	SATIM	SATIM
PETKM	ALIM	ALIM	ALIM	ALIM	ALIM	ALIM	ALIM	ALIM
PGSUS	SATIM	SATIM	SATIM	SATIM	SATIM	ALIM	ALIM	SATIM
RUB/TRY	ALIM	ALIM	ALIM	ALIM	ALIM	SATIM	ALIM	ALIM
SAHOL	SATIM	SATIM	SATIM	SATIM	SATIM	ALIM	ALIM	SATIM
SASA	SATIM	SATIM	SATIM	SATIM	SATIM	SATIM	ALIM	SATIM
SISE	ALIM	SATIM	SATIM	SATIM	ALIM	SATIM	ALIM	ALIM
SKBNK	ALIM	ALIM	ALIM	ALIM	SATIM	ALIM	ALIM	SATIM
SOKM	SATIM	SATIM	SATIM	SATIM	SATIM	ALIM	SATIM	SATIM
TAVHL	SATIM	SATIM	SATIM	SATIM	ALIM	ALIM	SATIM	ALIM
TCELL	ALIM	ALIM	ALIM	ALIM	ALIM	ALIM	ALIM	SATIM
THYAO	ALIM	ALIM	ALIM	ALIM	ALIM	SATIM	ALIM	ALIM
TKFEN	SATIM	SATIM	SATIM	SATIM	SATIM	ALIM	SATIM	SATIM
TOASO	SATIM	SATIM	SATIM	SATIM	SATIM	ALIM	ALIM	SATIM
TSKB	SATIM	SATIM	SATIM	SATIM	SATIM	ALIM	ALIM	SATIM
TTKOM	SATIM	ALIM	ALIM	SATIM	SATIM	ALIM	ALIM	SATIM
TUPRS	ALIM	ALIM	ALIM	ALIM	ALIM	SATIM	ALIM	ALIM
USD/TRY	ALIM	ALIM	ALIM	ALIM	ALIM	SATIM	SATIM	ALIM
VAKBN	SATIM	SATIM	SATIM	SATIM	SATIM	ALIM	SATIM	SATIM
VESTL	SATIM	SATIM	SATIM	SATIM	SATIM	SATIM	SATIM	SATIM
X10XB	ALIM	ALIM	ALIM	ALIM	ALIM	SATIM	ALIM	ALIM
XAU/TRY	ALIM	ALIM	ALIM	ALIM	SATIM	SATIM	SATIM	ALIM
XAU/USD	ALIM	ALIM	ALIM	ALIM	ALIM	SATIM	SATIM	ALIM
XLBNK	SATIM	SATIM	SATIM	SATIM	SATIM	SATIM	SATIM	SATIM
XSD25	SATIM	SATIM	SATIM	SATIM	SATIM	ALIM	ALIM	SATIM
XU030	SATIM	SATIM	SATIM	SATIM	ALIM	ALIM	ALIM	SATIM
YKBNK	SATIM	SATIM	SATIM	SATIM	SATIM	SATIM	SATIM	SATIM

Kod	Destek 3	Destek 2	Destek 1	Kapanış	Pivot	Direnç 1	Direnç 2	Direnç 3
	DESTEKLER				DİRENÇLER			
F_AEFES1123	108.41	110.01	112.53	115.06	114.13	116.65	118.25	120.77
F_AEFES1223	112.36	113.83	116.23	118.63	117.70	120.10	121.57	123.97
F_AKBNK1123	27.25	27.64	28.36	29.07	28.75	29.47	29.86	30.58
F_AKBNK1223	28.16	28.54	29.24	29.93	29.62	30.32	30.70	31.40
F_AKSEN1123	33.03	33.71	34.29	34.86	34.97	35.55	36.23	36.81
F_AKSEN1223	34.08	34.84	35.32	35.80	36.08	36.56	37.32	37.80
F_ALARK1123	95.18	98.36	100.88	103.40	104.06	106.58	109.76	112.28
F_ALARK1223	101.22	103.09	105.06	107.02	106.93	108.90	110.77	112.74
F_ARCLK1123	134.68	136.64	139.67	142.70	141.63	144.66	146.62	149.65
F_ARCLK1223	139.23	141.05	144.13	147.20	145.95	149.03	150.85	153.93
F_ASELS1123	40.50	40.96	41.56	42.16	42.02	42.62	43.08	43.68
F_ASELS1223	41.83	42.30	42.87	43.45	43.34	43.91	44.38	44.95
F_ASTOR1123	111.67	113.78	115.73	117.68	117.84	119.79	121.90	123.85
F_ASTOR1223	116.35	117.93	119.76	121.58	121.34	123.17	124.75	126.58
F_BIMAS1123	282.59	285.40	289.19	292.99	292.00	295.79	298.60	302.39
F_BIMAS1223	288.59	291.51	294.68	297.84	297.60	300.77	303.69	306.86
F_CNHTRY1123	3.98	3.98	3.98	3.98	3.98	3.98	3.98	3.98
F_CNHTRY1223	4.07	4.07	4.07	4.07	4.07	4.07	4.07	4.07
F_DOHOL1123	12.55	12.71	12.91	13.12	13.07	13.27	13.43	13.63
F_DOHOL1223	12.83	13.05	13.30	13.55	13.52	13.77	13.99	14.24
F_ECILC1123	43.35	43.97	44.98	45.99	45.60	46.61	47.23	48.24
F_ECILC1223	45.05	45.61	46.45	47.29	47.01	47.85	48.41	49.25
F_EKGYO1123	6.91	7.09	7.35	7.62	7.53	7.79	7.97	8.23
F_EKGYO1223	7.18	7.35	7.60	7.86	7.77	8.02	8.19	8.44
F_ENJSA1123	47.51	48.30	49.38	50.45	50.17	51.25	52.04	53.12
F_ENJSA1223	49.18	49.99	50.96	51.93	51.77	52.74	53.55	54.52
F_ENKAI1123	32.18	32.59	33.33	34.06	33.74	34.48	34.89	35.63
F_ENKAI1223	33.16	33.60	34.33	35.05	34.77	35.50	35.94	36.67
F_EREGL1123	36.78	37.21	38.03	38.85	38.46	39.28	39.71	40.53
F_EREGL1223	37.94	38.36	39.20	40.04	39.62	40.46	40.88	41.72
F_EURTRY1123	30.56	30.76	31.04	31.33	31.25	31.53	31.73	32.01
F_EURTRY1223	31.67	31.80	32.04	32.29	32.17	32.41	32.54	32.79
F_EURUSD1123	1.06	1.06	1.07	1.08	1.08	1.09	1.09	1.10
F_EURUSD1223	1.06	1.06	1.07	1.08	1.08	1.09	1.09	1.10
F_FROTO1123	787.10	795.94	812.32	828.70	821.16	837.54	846.38	862.76
F_FROTO1223	817.87	825.43	840.57	855.70	848.13	863.27	870.83	885.97
F_GARAN1123	44.61	45.32	46.31	47.30	47.02	48.01	48.72	49.71
F_GARAN1223	46.20	46.87	47.84	48.80	48.51	49.48	50.15	51.12
F_GBPUSD1123	1.22	1.22	1.23	1.25	1.24	1.25	1.26	1.27
F_GBPUSD1223	1.22	1.22	1.23	1.24	1.24	1.25	1.26	1.27
F_GUBRF1123	355.47	360.81	368.66	376.50	374.00	381.85	387.19	395.04
F_GUBRF1223	368.68	373.72	381.86	390.00	386.90	395.04	400.08	408.22
F_HALKB1123	12.20	12.44	12.69	12.95	12.93	13.18	13.42	13.67
F_HALKB1223	12.64	12.87	13.11	13.36	13.34	13.58	13.81	14.05
F_HEKTS1123	19.86	20.23	20.75	21.27	21.12	21.64	22.01	22.53
F_HEKTS1223	20.63	20.95	21.43	21.92	21.75	22.23	22.55	23.03
F_ISCTR1123	19.36	19.60	20.02	20.45	20.26	20.68	20.92	21.34
F_ISCTR1223	20.05	20.25	20.66	21.06	20.86	21.27	21.47	21.88
F_ISGYO1123	20.44	20.75	21.20	21.65	21.51	21.96	22.27	22.72
F_ISGYO1223	21.27	21.51	21.98	22.45	22.22	22.69	22.93	23.40
F_KARSN1123	8.96	9.11	9.32	9.52	9.47	9.68	9.83	10.04
F_KARSN1223	9.31	9.44	9.64	9.83	9.77	9.97	10.10	10.30
F_KCHOL1123	134.30	135.76	138.55	141.35	140.01	142.80	144.26	147.05
F_KCHOL1223	138.51	140.00	142.77	145.55	144.26	147.03	148.52	151.29
F_KONTR1123	259.01	263.71	269.78	275.85	274.48	280.55	285.25	291.32
F_KONTR1223	265.70	270.05	275.50	280.95	279.85	285.30	289.65	295.10
F_KOZAA1123	51.46	52.35	53.88	55.40	54.77	56.30	57.19	58.72
F_KOZAA1223	53.30	54.10	55.62	57.13	56.42	57.94	58.74	60.26
F_KOZAL1123	20.62	21.02	21.70	22.39	22.10	22.78	23.18	23.86
F_KOZAL1223	21.25	21.65	22.33	23.00	22.73	23.41	23.81	24.49
F_KRDMD1123	22.62	23.03	23.68	24.33	24.09	24.74	25.15	25.80
F_KRDMD1223	23.47	23.83	24.42	25.01	24.78	25.37	25.73	26.32
F_MGROS1123	339.17	345.76	353.39	361.03	359.98	367.61	374.20	381.83
F_MGROS1223	351.68	357.90	364.71	371.53	370.93	377.74	383.96	390.77
F_ODAS1123	10.71	10.88	11.21	11.53	11.38	11.71	11.88	12.21
F_ODAS1223	11.10	11.27	11.58	11.90	11.75	12.06	12.23	12.54

Kod	Destek 3	Destek 2	Destek 1	Kapanış	Pivot	Direnç 1	Direnç 2	Direnç 3
	DESTEKLER			DİRENÇLER				
F_OYAKC1123	64.75	65.96	67.69	69.41	68.90	70.63	71.84	73.57
F_OYAKC1223	67.34	68.30	69.99	71.69	70.95	72.64	73.60	75.29
F_PETKM1123	19.99	20.40	21.17	21.93	21.58	22.35	22.76	23.53
F_PETKM1223	20.61	21.03	21.80	22.57	22.22	22.99	23.41	24.18
F_PGSUS1123	697.27	703.42	712.09	720.75	718.24	726.91	733.06	741.73
F_PGSUS1223	720.94	726.87	735.01	743.15	740.94	749.08	755.01	763.15
F_RUBTRY1223	0.25	0.28	0.29	0.30	0.31	0.32	0.35	0.36
F_SAHOL1123	55.32	55.74	56.30	56.87	56.72	57.28	57.70	58.26
F_SAHOL1223	57.13	57.52	58.04	58.56	58.43	58.95	59.34	59.86
F_SASA1123	42.54	42.98	43.69	44.39	44.13	44.84	45.28	45.99
F_SASA1223	43.87	44.33	45.01	45.70	45.47	46.15	46.61	47.29
F_SISE1123	47.35	47.79	48.62	49.45	49.06	49.89	50.33	51.16
F_SISE1223	48.86	49.31	50.08	50.85	50.53	51.30	51.75	52.52
F_SKBNK1123	6.48	6.81	7.10	7.39	7.43	7.72	8.05	8.34
F_SKBNK1223	6.75	7.07	7.34	7.61	7.66	7.93	8.25	8.52
F_SOKM1123	58.35	59.13	60.02	60.92	60.80	61.69	62.47	63.36
F_SOKM1223	60.75	61.30	62.08	62.86	62.63	63.41	63.96	64.74
F_TAVHL1123	113.09	114.56	116.78	119.01	118.25	120.47	121.94	124.16
F_TAVHL1223	117.27	118.55	120.43	122.30	121.71	123.59	124.87	126.75
F_TCELL1123	52.65	53.45	55.00	56.55	55.80	57.35	58.15	59.70
F_TCELL1223	53.68	54.39	55.83	57.26	56.54	57.98	58.69	60.13
F_THYAO1123	233.25	235.21	238.41	241.62	240.37	243.57	245.53	248.73
F_THYAO1223	240.97	242.94	246.16	249.38	248.13	251.35	253.32	256.54
F_TKFEN1123	39.01	39.61	40.13	40.66	40.73	41.25	41.85	42.37
F_TKFEN1223	40.39	40.93	41.46	42.00	42.00	42.53	43.07	43.60
F_TOASO1123	242.42	245.91	251.71	257.50	255.20	261.00	264.49	270.29
F_TOASO1223	250.36	253.89	259.19	264.48	262.72	268.02	271.55	276.85
F_TSKB1123	6.41	6.54	6.74	6.95	6.87	7.07	7.20	7.40
F_TSKB1223	6.60	6.73	6.93	7.13	7.06	7.26	7.39	7.59
F_TTKOM1123	20.17	20.50	21.01	21.53	21.34	21.85	22.18	22.69
F_TTKOM1223	20.86	21.18	21.66	22.14	21.98	22.46	22.78	23.26
F_TUPRS1123	144.73	146.79	150.91	155.03	152.97	157.09	159.15	163.27
F_TUPRS1223	149.52	151.52	155.50	159.49	157.50	161.48	163.48	167.46
F_USDTRY1123	28.97	28.99	29.00	29.02	29.02	29.03	29.05	29.06
F_USDTRY1223	29.69	29.72	29.75	29.78	29.78	29.81	29.84	29.87
F_VAKBN1123	14.52	14.80	15.12	15.43	15.40	15.72	16.00	16.32
F_VAKBN1223	15.01	15.30	15.60	15.91	15.89	16.19	16.48	16.78
F_VESTL1123	57.77	58.53	59.42	60.32	60.18	61.07	61.83	62.72
F_VESTL1223	60.28	60.75	61.69	62.63	62.16	63.10	63.57	64.51
F_X10XB0224	11,080.00	11,098.75	11,117.50	11,136.25	11,136.25	11,155.00	11,173.75	11,192.50
F_X10XB1223	10,417.25	10,481.75	10,610.75	10,739.75	10,675.25	10,804.25	10,868.75	10,997.75
F_XAUTRYM0224	1,984.46	1,995.73	2,012.60	2,029.48	2,023.87	2,040.74	2,052.01	2,068.88
F_XAUTRYM1223	1,850.59	1,861.52	1,879.09	1,896.67	1,890.02	1,907.59	1,918.52	1,936.09
F_XAUUSD0224	1,953.35	1,964.30	1,981.45	1,998.60	1,992.40	2,009.55	2,020.50	2,037.65
F_XAUUSD1223	1,926.47	1,939.93	1,958.07	1,976.20	1,971.53	1,989.67	2,003.13	2,021.27
F_XLBNK0224	7,109.83	7,159.92	7,255.33	7,350.75	7,305.42	7,400.83	7,450.92	7,546.33
F_XLBNK1223	6,577.50	6,651.00	6,798.00	6,945.00	6,871.50	7,018.50	7,092.00	7,239.00
F_XSD251223	9,083.33	9,416.67	9,583.33	9,750.00	9,916.67	10,083.33	10,416.67	10,583.33
F_XU0300224	8,620.92	8,701.33	8,859.17	9,017.00	8,939.58	9,097.42	9,177.83	9,335.67
F_XU0301223	8,100.25	8,180.50	8,337.00	8,493.50	8,417.25	8,573.75	8,654.00	8,810.50
F_YKBNK1123	15.77	15.95	16.27	16.60	16.45	16.77	16.95	17.27
F_YKBNK1223	16.29	16.46	16.80	17.14	16.97	17.31	17.48	17.82

Sözleşme Kodu	Vade Ayı	Uzlaşma Fiyatı	Önceki Uzlaşma Fiyatı	Değişim	Değişim Puan	Gün İçi Yüksek	Gün İçi Düşük	İşlem Miktarı	İşlem Hacim	Açık Pozisyon	Açık Pozisyon Değişimi	Vadeye Kalan Gün Sayısı	Takasbank Başlangıç Teminatı %
ENDEKS KONTRATLARI													
F_XU0300224	29.02.2024	8,976.00	8,827.00	1.69 %	149.00	9,020.00	8,781.75	1,171.00	104,019,485.00	2,165.00	-98.00	107	16
F_XU0300424	30.04.2024	9,263.25	9,233.25	0.32 %	30.00	9,394.75	9,173.00	58.00	5,377,937.50	260.00	16.00	168	16
F_XU0301223	29.12.2023	8,456.75	8,309.50	1.77 %	147.25	8,497.50	8,260.75	192,046.00	16,063,625,357.50	272,326.00	-4,082.00	45	16
DÖVİZ KONTRATLARI													
F_CNHTRY1123	30.11.2023	3.9816	3.9816	0.00 %	0.00	3.9816	3.9816	4	159,264	4	1	16	14
F_CNHTRY1223	29.12.2023	4.0664	4.0664	0.00 %	0.00	4.0664	4.0664	2	81,328	1	-2	45	14
F_EURTRY1123	30.11.2023	31.4017	31.0153	1.25 %	0.39	31.4499	30.9674	923	28,876,889	11,541	-468	16	15
F_EURTRY1223	29.12.2023	32.2844	31.8946	1.22 %	0.39	32.2917	31.9200	424	13,624,659	16,009	-71	45	15
F_EURUSD1123	30.11.2023	1.0837	1.0687	1.40 %	0.02	1.0842	1.0695	10,886	335,340,934	34,191	-3,208	16	4
F_EURUSD1223	29.12.2023	1.0850	1.0701	1.39 %	0.01	1.0851	1.0701	3,518	108,394,213	11,636	1,057	45	4
F_GBPUSD1123	30.11.2023	1.2439	1.2238	1.64 %	0.02	1.2455	1.2282	67	2,368,307	152	-3	16	5
F_GBPUSD1223	29.12.2023	1.2423	1.2244	1.46 %	0.02	1.2448	1.2278	37	1,305,794	71	4	45	5
F_RUBTRY1123	30.11.2023	0.0000	0.0000	0.00 %	0.00	0.0000	0.0000					16	21
F_RUBTRY1223	29.12.2023	0.3140	0.3140	0.00 %	0.00	0.3369	0.3000	3	94,190	0	0	45	21
F_USDTRY1123	30.11.2023	29.0226	29.0038	0.06 %	0.02	29.0298	29.0011	31,849	924,018,509	901,463	-20,334	16	14
F_USDTRY1223	29.12.2023	29.7954	29.7761	0.06 %	0.02	29.8043	29.7453	19,217	572,500,983	952,569	14,689	45	14
F_P_USDTRY1123	30.11.2023	0.0000	0.0000	0.00 %	0.00	0.0000	0.0000					16	14
F_P_USDTRY1223	29.12.2023	0.0000	0.0000	0.00 %	0.00	0.0000	0.0000					45	14
KIYMETLİ MADEN KONTRATLARI													
F_XAUTRYM0224	29.02.2024	2,030.640	1,998.580	1.60 %	32.06	2,035.130	2,006.990	5,815	11,746,220	68,084	1,839	107	14
F_XAUTRYM1223	29.12.2023	1,898.680	1,866.170	1.74 %	32.51	1,900.940	1,872.440	67,021	126,262,456	1,046,714	-7,602	45	14
F_XAUUSD0224	29.02.2024	2,000.350	1,969.050	1.59 %	31.30	2,003.350	1,975.250	744	42,209,546	2,964	-22	107	8
F_XAUUSD1223	29.12.2023	1,982.050	1,949.650	1.66 %	32.40	1,985.000	1,953.400	11,152	626,883,240	31,179	-874	45	8
PAY VADELİ													
F_AEFES1123	30.11.2023	114.980	112.780	1.95 %	2.20	115.720	111.600	5,348	60,633,551	8,491	-869	16	16
F_AEFES1223	29.12.2023	118.340	116.310	1.75 %	2.03	119.170	115.300	363	4,236,925	787	-34	45	16
F_AKBK1123	30.11.2023	29.040	28.580	1.61 %	0.46	29.150	28.040	359,089	1,026,111,890	643,539	5,960	16	17
F_AKBK1223	29.12.2023	29.930	29.490	1.49 %	0.44	30.010	28.930	29,418	86,560,221	54,208	10,631	45	17
F_AKSEN1123	30.11.2023	34.670	35.290	-1.76 %	-0.62	35.660	34.400	9,067	31,639,616	26,170	-1,368	16	15
F_AKSEN1223	29.12.2023	35.820	36.520	-1.92 %	-0.70	36.840	35.600	934	3,364,851	3,961	409	45	15
F_ALARK1123	30.11.2023	103.420	105.700	-2.16 %	-2.28	107.240	101.540	27,485	283,298,138	37,906	-1,335	16	15
F_ALARK1223	29.12.2023	106.820	108.980	-1.98 %	-2.16	108.810	104.970	1,357	14,499,491	2,273	589	45	15
F_ARCLK1123	30.11.2023	142.810	138.790	2.90 %	4.02	143.590	138.600	9,467	133,413,086	18,735	592	16	16
F_ARCLK1223	29.12.2023	146.880	142.840	2.83 %	4.04	147.780	142.880	142	2,059,517	868	44	45	16
F_ASELS1123	30.11.2023	42.110	41.990	0.29 %	0.12	42.480	41.420	64,728	272,120,447	129,600	7,799	16	16
F_ASELS1223	29.12.2023	43.400	43.270	0.30 %	0.13	43.800	42.760	1,478	6,406,954	4,721	122	45	16
F_ASTOR1123	30.11.2023	117.690	118.760	-0.90 %	-1.07	119.950	115.890	14,797	174,357,444	26,728	964	16	19
F_ASTOR1223	29.12.2023	121.550	122.910	-1.11 %	-1.36	122.930	119.520	550	6,671,890	1,482	64	45	19
F_BIMAS1123	30.11.2023	292.420	289.970	0.84 %	2.45	294.800	288.200	13,104	382,488,306	23,422	-278	16	16
F_BIMAS1223	29.12.2023	298.080	296.550	0.52 %	1.53	300.530	294.440	458	13,675,662	999	-6	45	16
F_DOHOL1123	30.11.2023	13.150	13.120	0.23 %	0.03	13.220	12.860	149,545	195,154,368	365,574	-6,084	16	16
F_DOHOL1223	29.12.2023	13.510	13.590	-0.59 %	-0.08	13.740	13.270	6,365	8,586,911	9,395	1,962	45	16
F_ECILC1123	30.11.2023	45.980	44.950	2.29 %	1.03	46.220	44.590	8,102	36,876,290	17,248	2,164	16	17
F_ECILC1223	29.12.2023	47.190	46.560	1.35 %	0.63	47.570	46.170	414	1,940,678	645	106	45	17
F_EKGYO1123	30.11.2023	7.610	7.140	6.58 %	0.47	7.700	7.260	1,643,123	1,220,740,768	986,474	-135,662	16	17
F_EKGYO1223	29.12.2023	7.850	7.370	6.51 %	0.48	7.930	7.510	61,597	47,333,216	50,181	7,918	45	17
F_ENJSA1123	30.11.2023	50.340	50.430	-0.18 %	-0.09	50.970	49.100	21,267	106,447,408	47,716	-851	16	16
F_ENJSA1223	29.12.2023	51.890	52.060	-0.33 %	-0.17	52.580	50.800	941	4,845,030	2,070	251	45	16
F_ENKAI1123	30.11.2023	34.050	33.620	1.28 %	0.43	34.160	33.010	41,210	138,585,041	66,020	-65	16	17
F_ENKAI1223	29.12.2023	34.880	34.540	0.98 %	0.34	35.220	34.050	3,381	11,740,936	4,679	1,668	45	17
F_EREGL1123	30.11.2023	38.830	37.900	2.45 %	0.93	38.890	37.640	130,766	500,205,939	372,309	-6,724	16	17
F_EREGL1223	29.12.2023	40.010	39.160	2.17 %	0.85	40.040	38.780	2,646	10,438,838	8,150	103	45	17
F_FROTO1123	30.11.2023	828.330	813.960	1.77 %	14.37	830.000	804.780	2,954	241,433,821	4,004	-135	16	16
F_FROTO1223	29.12.2023	854.180	838.060	1.92 %	16.12	855.700	833.000	115	9,733,433	397	2	45	16
F_GARAN1123	30.11.2023	47.270	46.780	1.05 %	0.49	47.730	46.030	95,219	446,892,587	139,686	-2,245	16	17
F_GARAN1223	29.12.2023	48.800	48.240	1.16 %	0.56	49.190	47.550	1,919	9,294,332	2,893	87	45	17
F_GUBRF1123	30.11.2023	376.680	367.280	2.56 %	9.40	379.350	366.160	29,079	1,081,941,070	149,249	214	16	18
F_GUBRF1223	29.12.2023	389.000	379.790	2.43 %	9.21	391.940	378.760	2,461	94,653,913	7,251	528	45	18
F_HALKB1123	30.11.2023	12.940	12.990	-0.38 %	-0.05	13.160	12.670	55,349	71,105,448	101,985	-9,453	16	19
F_HALKB1223	29.12.2023	13.350	13.440	-0.67 %	-0.09	13.560	13.090	2,352	3,121,410	5,571	904	45	19
F_HEKTS1123	30.11.2023	21.230	21.220	0.05 %	0.01	21.490	20.600	49,562	104,449,268	97,972	2,908	16	20
F_HEKTS1223	29.12.2023	21.890	21.850	0.18 %	0.04	22.060	21.260	1,798	3,917,633	4,527	697	45	20
F_ISCTR1123	30.11.2023	20.440	20.180	1.29 %	0.26	20.490	19.830	461,136	929,093,172	684,811	22,777	16	17
F_ISCTR1223	29.12.2023	21.040	20.820	1.06 %	0.22	21.070	20.460	9,955	20,564,304	25,869	3,171	45	17
F_ISGYO1123	30.11.2023	21.700	21.370	1.54 %	0.33	21.820	21.060	46,281	98,601,820	232,907	2,299	16	19
F_ISGYO1223	29.12.2023	22.380	22.040	1.54 %	0.34	22.460	21.750	1,011	2,214,034	7,733	261	45	19

Sözleşme Kodu	Vade Ayı	Uzlaşma Fiyatı	Önceki Uzlaşma Fiyatı	Değişim	Değişim Puan	Gün İçi Yüksek	Gün İçi Düşük	İşlem Miktarı	İşlem Hacim	Açık Pozisyon	Açık Pozisyon Değişimi	Vadeye Kalan Gün Sayısı	Takasbank Başlangıç Teminatı %
PAY VADELİ													
F_KARSN1123	30.11.2023	9.550	9.440	1.17 %	0.11	9.630	9.270	33,721	31,834,270	57,466	-3,000	16	17
F_KARSN1223	29.12.2023	9.850	9.770	0.82 %	0.08	9.910	9.580	2,538	2,465,662	3,488	774	45	17
F_KCHOL1123	30.11.2023	141.300	139.550	1.25 %	1.75	141.460	137.210	29,005	404,427,449	98,577	1,549	16	16
F_KCHOL1223	29.12.2023	145.330	144.000	0.92 %	1.33	145.740	141.480	1,249	17,975,809	5,597	15	45	16
F_KONTR1123	30.11.2023	275.320	273.690	0.60 %	1.63	279.180	268.410	5,834	159,374,237	5,843	257	16	19
F_KONTR1223	29.12.2023	282.050	279.950	0.75 %	2.10	284.200	274.400	90	2,509,161	329	-1	45	19
F_KOZAA1123	30.11.2023	55.310	54.560	1.37 %	0.75	55.670	53.250	29,553	161,527,709	108,635	548	16	16
F_KOZAA1223	29.12.2023	57.060	56.320	1.31 %	0.74	57.230	54.910	727	4,100,804	4,163	-14	45	16
F_KOZAL1123	30.11.2023	22.370	21.810	2.57 %	0.56	22.490	21.410	114,220	250,834,860	194,748	-4,667	16	18
F_KOZAL1223	29.12.2023	23.110	22.510	2.67 %	0.60	23.140	22.060	4,511	10,205,456	10,347	872	45	18
F_KRDMD1123	30.11.2023	24.320	24.270	0.21 %	0.05	24.500	23.440	192,284	461,447,134	336,894	9,418	16	18
F_KRDMD1223	29.12.2023	25.010	24.970	0.16 %	0.04	25.140	24.190	4,218	10,430,976	8,613	225	45	18
F_MGROS1123	30.11.2023	361.620	364.680	-0.84 %	-3.06	366.560	352.340	3,180	114,041,435	4,785	71	16	17
F_MGROS1223	29.12.2023	371.070	374.720	-0.97 %	-3.65	377.140	364.110	114	4,216,702	277	0	45	17
F_ODAS1123	30.11.2023	11.520	11.240	2.49 %	0.28	11.560	11.060	480,166	542,297,596	800,915	-4,923	16	18
F_ODAS1223	29.12.2023	11.900	11.570	2.85 %	0.33	11.910	11.430	14,390	16,800,193	31,190	4,587	45	18
F_OYAKC1123	30.11.2023	69.460	68.300	1.70 %	1.16	70.120	67.180	23,750	162,819,270	36,854	-554	16	18
F_OYAKC1223	29.12.2023	71.610	70.570	1.47 %	1.04	71.900	69.250	643	4,544,335	3,569	110	45	18
F_PETKM1123	30.11.2023	21.900	20.620	6.21 %	1.28	22.000	20.820	523,626	1,119,963,200	466,259	702	16	16
F_PETKM1223	29.12.2023	22.550	21.320	5.77 %	1.23	22.640	21.450	20,540	45,281,313	24,375	7,000	45	16
F_PGSUS1123	30.11.2023	720.440	715.040	0.76 %	5.40	724.400	709.580	4,313	309,171,548	7,353	111	16	17
F_PGSUS1223	29.12.2023	742.930	738.060	0.66 %	4.87	746.870	732.800	105	7,757,047	303	-1	45	17
F_SAHOL1123	30.11.2023	56.820	56.470	0.62 %	0.35	57.130	56.150	89,725	508,047,308	206,361	-2,914	16	15
F_SAHOL1223	29.12.2023	58.490	58.330	0.27 %	0.16	58.820	57.910	3,796	22,163,108	8,949	1,516	45	15
F_SASA1123	30.11.2023	44.320	43.960	0.82 %	0.36	44.580	43.430	40,644	179,111,646	97,274	1,574	16	17
F_SASA1223	29.12.2023	45.680	45.370	0.68 %	0.31	45.920	44.780	1,236	5,633,147	3,675	228	45	17
F_SISE1123	30.11.2023	49.390	48.460	1.92 %	0.93	49.500	48.230	57,604	281,621,150	143,361	1,492	16	17
F_SISE1223	29.12.2023	50.860	49.950	1.82 %	0.91	50.980	49.760	2,772	14,000,016	7,805	481	45	17
F_SKBK1123	30.11.2023	7.380	7.660	-3.66 %	-0.28	7.760	7.140	877,884	649,456,317	1,001,069	-43,193	16	20
F_SKBK1223	29.12.2023	7.610	7.900	-3.67 %	-0.29	7.980	7.390	11,719	8,949,589	42,804	127	45	20
F_SOKM1123	30.11.2023	60.850	61.150	-0.49 %	-0.30	61.570	59.900	23,888	144,532,370	40,279	-5,441	16	17
F_SOKM1223	29.12.2023	62.620	63.150	-0.84 %	-0.53	63.180	61.850	581	3,627,797	1,172	79	45	17
F_TAVHL1123	30.11.2023	119.000	117.310	1.44 %	1.69	119.710	116.020	7,507	88,408,640	39,638	297	16	15
F_TAVHL1223	29.12.2023	122.140	121.590	0.45 %	0.55	123.000	119.840	350	4,239,962	1,024	39	45	15
F_TCELL1123	30.11.2023	56.500	54.900	2.91 %	1.60	56.600	54.250	62,020	343,444,449	159,248	-3,899	16	16
F_TCELL1223	29.12.2023	57.170	55.680	2.68 %	1.49	57.260	55.110	5,902	33,073,587	6,041	1,512	45	16
F_THYAO1123	30.11.2023	241.460	236.790	1.97 %	4.67	242.320	237.160	65,176	1,561,633,164	98,283	1,847	16	16
F_THYAO1223	29.12.2023	249.330	244.120	2.13 %	5.21	250.100	244.910	2,053	50,822,692	4,804	349	45	16
F_TKFEN1123	30.11.2023	40.640	41.470	-2.00 %	-0.83	41.320	40.200	16,997	69,055,058	137,226	28	16	16
F_TKFEN1223	29.12.2023	41.880	42.420	-1.27 %	-0.54	42.530	41.460	910	3,812,381	3,660	310	45	16
F_TOASO1123	30.11.2023	256.910	252.300	1.83 %	4.61	258.700	249.410	7,875	200,471,943	27,043	-85	16	15
F_TOASO1223	29.12.2023	264.450	260.120	1.66 %	4.33	266.260	257.430	638	16,855,311	1,332	101	45	15
F_TSKB1123	30.11.2023	6.930	6.890	0.58 %	0.04	6.990	6.660	187,202	127,594,520	473,790	9,902	16	19
F_TSKB1223	29.12.2023	7.130	7.110	0.28 %	0.02	7.190	6.860	7,798	5,464,190	12,530	-91	45	19
F_TTKOM1123	30.11.2023	21.550	21.290	1.22 %	0.26	21.660	20.820	141,958	302,589,168	194,146	20,236	16	18
F_TTKOM1223	29.12.2023	22.140	21.980	0.73 %	0.16	22.300	21.500	4,279	9,349,544	9,792	590	45	18
F_TUPRS1123	30.11.2023	154.930	149.830	3.40 %	5.10	155.030	148.850	57,008	864,704,194	58,954	2,140	16	16
F_TUPRS1223	29.12.2023	159.310	154.310	3.24 %	5.00	159.490	153.510	1,878	29,459,775	3,260	-238	45	16
F_VAKBN1123	30.11.2023	15.400	15.660	-1.66 %	-0.26	15.690	15.090	174,058	267,487,256	245,542	83	16	19
F_VAKBN1223	29.12.2023	15.920	16.190	-1.67 %	-0.27	16.170	15.580	4,502	7,129,967	5,962	887	45	19
F_VESTL1123	30.11.2023	60.590	59.620	1.63 %	0.97	60.930	59.280	10,921	65,647,176	110,182	1,574	16	16
F_VESTL1223	29.12.2023	62.310	61.510	1.30 %	0.80	62.630	61.220	807	4,997,258	3,756	-50	45	16
F_YKBK1123	30.11.2023	16.600	16.450	0.91 %	0.15	16.620	16.120	426,900	699,321,163	1,052,373	30,230	16	17
F_YKBK1223	29.12.2023	17.120	16.990	0.77 %	0.13	17.140	16.630	8,266	13,926,378	27,800	4,197	45	17

*Takasbank pozisyon limitlerine ulaşmak için [tıklayınız](#).

**Gedik Yatırım Menkul Değerler A.Ş. - Yatırım Danışmanlığı Birimi**

Ünvan : Gedik Yatırım Menkul Değerler A.Ş.

Adres : Altayçeşme Mah. Çamlı Sok. Ofis Park Maltepe No:21/4 Kat:10-11-12 Maltepe/İstanbul

Tel : (0216) 453 0053

E-Posta : vadeli@gedik.com

***Gedik Yatırım VİOP Bülteni, Genel Yatırım Tavsiyesi Kapsamında Yatırım Danışmanlığı Birimi Tarafından Hazırlanmaktadır.**

YASAL UYARI

Burada yer alan bilgiler Gedik Yatırım tarafından bilgilendirme amacıyla hazırlanmıştır. Yatırım sinyal, bilgi, yorum ve tavsiyeleri yatırım danışmanlığı kapsamında değildir. Yatırım danışmanlığı hizmeti; aracı kurumlar, portföy yönetim şirketleri, mevduat kabul etmeyen bankalar ile müşteri arasında imzalanacak yatırım danışmanlığı sözleşmesi çerçevesinde sunulmaktadır. Burada yer alan sinyal, yorum ve tavsiyeler, herhangi bir yatırım aracının alım satım önerisi ya da getiri vaadi olarak yorumlanmamalıdır. Bu görüşler mali durumunuz ile risk ve getiri tercihlerinize uygun olmayabilir ve sadece burada yer alan bilgilere ve sinyallere dayanarak yatırım kararı verilmesi beklentilerinize uygun sonuçlar doğurmayabilir. Burada yer alan sinyaller, fiyatlar, veriler ve bilgilerin tam ve doğru olduğu garanti edilemez; içerik, haber verilmeksizin değiştirilebilir. Tüm sinyal ve veriler, Gedik Yatırım tarafından güvenilir olduğuna inanılan kaynaklardan alınmıştır. Bu sinyal ve kaynakların kullanılması nedeni ile ortaya çıkabilecek hatalardan ve zararlardan Gedik Yatırım sorumlu değildir.

Genel Müdürlük

Altayçeşme Mah. Çamlı Sok. Ofis Park Maltepe No:21/4 Kat:10-11-12 Maltepe/
İstanbul/Türkiye Tel: (0216) 453 00 00 (pbx) Faks: (0216) 377 11 36

Alanya

Şekerhane Mah. Atatürk Cad.(Hancı Pastanesi Üstü) Balta İş Hanı 1100 Sok. Dış Kapı No : 9 İç Kapı No : 206 Alanya - Antalya Tel: (0242) 519 23 17 (pbx) Faks: (0242) 513 93 81

Adana-Seyhan

Çınarlı Mah. Ziyapaşa Bulvarı No: 78 Güneş Ziyapaşa İş Merkezi Kat :5 No :504
Seyhan/ADANA Tel: (0322) 355 03 50 (pbx) Faks: (0322) 290 35 18

Ankara - Çankaya

Simon Bolivar Cad. No: 8/6 Çankaya/ANKARA Tel: (0312) 438 27 00 (pbx) Faks: (0312) 438 27 47

Ankara - Kızılay

Mustafa Kemal Mah. 2157 Sk. Dış Kapı No : 2 İç Kapı No : 11 Çankaya/ ANKARA Tel: (0312) 232 09 49 (pbx) Faks: (0312) 232 09 49

Antalya

Elmalı Mah. Cumhuriyet Cad. Dış Kapı No : 40 Gültekin İşhanı Kat: 3 İç Kapı No : 301 Muratpaşa / ANTALYA Tel: (0242) 248 35 20 (pbx) Faks: (0242) 244 29 10

Aydın

Hasanefendi-Ramazan Paşa Mah. İstiklal Cad. Dış Kapı No : 23 İç Kapı No : 1 Efele/AYDIN Tel: (0256) 999 17 87 (pbx) Faks:

Aydın - Kuşadası

Türkmen mah. Atatürk Bulvarı Belvü Sitesi C Blok Kat 2 Daire 3 Kuşadası /AYDIN Tel: (0256) 618 44 77 (pbx) Faks: (0256) 618 44 91

Aydın - Nazilli

Altıntaş Mah. İstasyon Bulvarı No:19 Kat:4 Daire:12 Nazilli / AYDIN Tel: (0256) 314 15 98 (pbx) Faks: (0256) 315 88 52

Bağdat Caddesi Private

Caddebostan Mah. Kantarcı Rıza Sk. Dış Kapı No:1 K:4 İç Kapı No:8 Kadıköy / İSTANBUL Tel: (0216) 453 01 05 (pbx) Faks: (0216) 411 23 54

Balıkesir

Eski Kuyumcular Mah. Anafartalar Cad. Acarlar İş Merkezi Dış Kapı No : 23 İç Kapı No : 1 Karesi - BALIKESİR Tel: (0266) 999 12 40 (pbx) Faks:

Bandırma

Dere Mah. Ordu Cad. Kapı No:3 İç Kapı No:2 Bandırma/ BALIKESİR Tel: (0226) 999 10 75 (pbx) Faks:

Bodrum

Taşyaka Mah. Ölüdeniz (TSY) Cad. No : 21 İç Kapı No : 3 Fethiye / Muğla Tel: (0252) 316 32 70 (pbx) Faks: (0252) 316 92 70

Bursa

İhsaniye Mah. İknur Sok. Dış Kapı No: 1D İç Kapı No: 8 Nilüfer/Bursa Tel: (0224) 220 51 50 (pbx) Faks: (0224) 220 50 99

Bursa - Nilüfer

Oduluk Mah. Liman Cad. No:7 Nilüfer / BURSA Tel: (0224) 275 35 50 (pbx) Faks: (0224) 451 79 66

Çanakkale

Kemalpaşa Mah. Şair Ece Ayhan Meydanı Dış Kapı No: 22 Kat: 2 İç Kapı No:2 Merkez / ÇANAKKALE Tel: (0286) 999 17 02 (pbx) Faks:

Çorlu

Zafer Mah. Cumhuriyet Bulvarı Dış Kapı No:9T1 İç Kapı No:114 Çorlu TEKİRDAĞ Tel: (0282) 888 96 20 (pbx) Faks:

Çorum - Merkez

Yavruturna Mah. 1. Maliye Sok. No: 1 Kat: 4 D: 22 Çorum Tel: (0364) 211 11 45 (pbx) Faks: (0364) 201 05 63

Denizli - Merkez

Saraylar Mah. İkinci Ticari Yol Sok.No:24 Kat:4 D:8 DENİZLİ Tel: (0258) 263 80 15 (pbx) Faks: (0258) 241 91 01

Edirne - Merkez

İstasyon Mah. Hakim Çağlar Işık Cad. Dış Kapı No : 1 İç Kapı No : 30 Merkez / Edirne Tel: (0284) 212 45 61 (pbx) Faks: (0284) 213 37 78

Elazığ - Merkez

Cumhuriyet Mah. Beyzade Efendi Bulvarı Temizer Apt. NO:1/3 A Blok Merkez / Elazığ Tel: (0424) 234 57 40 (pbx) Faks:

Eskişehir - Merkez

Akarbaşı Mah. Atatürk Bulvarı No : 77 A Odunpazarı / ESKİŞEHİR Tel: (0222) 230 09 08 (pbx) Faks: (0222) 220 37 02

Etiler Private

Etiler Mah. Yıldız Çiçeği Sok. No:11 Beşiktaş/İstanbul Tel: (0212) 999 50 11 (pbx) Faks:

Gaziantep

İncilli Pınar Mah. Nail Bilen Cad. Ugur Plaza Sitesi Uğur Plaza Blok No: 5 İç Kapı No: 35 Şehitkamil / Gaziantep Tel: (0342) 909 01 54 (pbx) Faks:

İstanbul - Ataşehir

Barbaros Mah. İhlamur Bulvarı Sarkaç Sok. Ağaoglu My Prestige No:1 D: 12-13 Ataşehir/İSTANBUL Tel: (0216) 560 37 00 (pbx) Faks: (0216) 688 67 86

İstanbul - Bakırköy

Cevizlik Mah. Muhasebeci Sok. Neşe Han No: 1 Kat:3 Bakırköy/İSTANBUL Tel: (0212) 660 85 25 (pbx) Faks: (0212) 570 03 03

İstanbul - Kapalıçarşı

Kürkçüler Sk. No: 25 Eminönü/Kapalıçarşı/İSTANBUL Tel: (0212) 513 40 01 (pbx) Faks: (0212) 527 16 86

İstanbul - Maltepe

Bağlarbaşı Mah. Bağdat Caddesi. Gedik İş Merkezi A Blok No: 414 Kat: 2 Daire: 22 İSTANBUL Tel: (0216) 399 00 42 (pbx) Faks: (0216) 399 18 17

İstanbul - Şişli

Esentepe Mah. Büyükdere Cad. Dış Kapı N201 Loft Residence İç Kapı N 50 Şişli / İSTANBUL Tel: (0212) 385 42 00 (pbx) Faks: (0212) 283 92 80

İstanbul - Tophane

Necatibey Cad. Alipaşa Degirmen Sok. No: 24 34425 Tophane/Karaköy/ İSTANBUL Tel: (0212) 251 60 06 (pbx) Faks: (0212) 293 49 03

İstanbul - Ümraniye

İnkılap Mah. Küçüksu Cad. Çeşminaz Sok. NO:2/7 Kat:3 Ümraniye Tel: (0216) 461 33 90 (pbx) Faks: (0216) 328 10 32

İzmir

Akdeniz Mah. Akdeniz Cad. Dış Kapı No : 1 İç Kapı No : 303 Konak / İZMİR Tel: (0232) 465 10 20 (pbx) Faks: (0232) 464 66 22

Karabük - Merkez

Bayır Mah. Menderes Cad. Çebioğlu Twin Towers B Blok Dış Kapı No :2 İç Kapı No : 107 Merkez / Karabük Tel: (0370) 502 15 90 (pbx) Faks: (0370) 502 15 93

Kayseri

Hunat Mah. Postalar Geçidi Sok. Ak Plaza Dış Kapı No :1 İç Kapı No : 206 Melikgazi - Kayseri Tel: (0352) 222 78 26 (pbx) Faks: (0352) 221 48 27

Kocaeli - Gebze

Hacı Halil Mah. Hükümet Cad. No: 95 Gebze/KOCAELİ Tel: (0262) 642 34 00 (pbx) Faks: (0262) 641 82 01

Kocaeli - İzmit Şubesi

Körfez Mahallesi Ankara Karayolu Cad. Dış Kapı No : 123/ 2 İç Kapı No : 9 İzmit / Kocaeli Tel: (0262) 999 18 14 (pbx) Faks: (0216) 377 11 36

Konya - Selçuklu

Beyazıt Mahallesi, Hüsnü Aşk Sok. Bezirci İş Merkezi Kat:4 D:403 Selçuklu / KONYA Tel: (0332) 238 59 60 (pbx) Faks: (0332) 238 59 75

Malatya - Battalgazi

Büyük Hüseyin Bey Mah. Atatürk Cad. Anadolu İş Merkezi K: 3 No: 23 D: 9-10-11 Battalgazi / MALATYA Tel: (0422) 325 62 67 (pbx) Faks: (0422) 322 23 72

Manisa - Merkez

Anafartalar Mah. Mustafa Kemal Paşa Cad. Kamil Menteş Apt. No: 34/1 MANİSA Tel: (0236) 239 42 98 (pbx) Faks: (0236) 239 43 02

Mersin - Akdeniz

Mahmudiye Mah. Atatürk Cad. Adil Kanun İş Hanı Kat: 2 Akdeniz / MERSİN Tel: (0324) 238 18 18 (pbx) Faks: (0324) 231 22 52

Muğla - Fethiye

Babatashi Mah. 774. Sok. No.2 Fethiye / Muğla Tel: (0252) 612 07 60 (pbx) Faks: (0252) 612 36 46

Ordu - Altınordu

Düz Mah. Yıldırım Cad. Dış Kapı No : 4 İç Kapı No : 503 Altınordu / ORDU Tel: (0452) 222 07 49 (pbx) Faks: (0452) 220 07 50

Sakarya - Adapazarı

Tiğcılar Mah. Yenicami Sok. Dış Kapı No:5 İç Kapı No: 201 Adapazarı- Sakarya Tel: (0264) 279 83 89 (pbx) Faks: (0264) 281 03 88

Samsun - İlkadım

Hançerli Mah. Dervişzade Sok. Albayrak İş Merkezi No :5 Kat:6 İç Kapı No :5 İlkadım /Samsun Tel: (0362) 431 63 43 (pbx) Faks: (0362) 431 33 89

Trabzon - Ortahisar

Kemerkaya Mah. K.Maraş Cad. Ticaret Mektep Sk. Ustaömeroğlu İş Merkezi No: 9/9 Ortahisar/TRABZON Tel: (0462) 326 09 97 (pbx) Faks: (0462) 326 38 67

Uşak - Merkez

İsmetpaşa Cad. No: 45 K: 2 Mavi Plaza UŞAK Tel: (0276) 227 27 44 (pbx) Faks: (0276) 227 27 37

Yeşilyurt Private Şube

Yeşilyurt Mah. Sipahioğlu Cad. No : 14 İç Kapı No : 5 Bakırköy / İSTANBUL Tel: (0000) 000 00 00 (pbx) Faks:

Zonguldak - Ereğli

Müftü Mahallesi Süheyla Erel Sokak. No:2/1 Ay City İş Merkezi 7. Kat Ofis No:85 Karadeniz Ereğli / ZONGULDAK Tel: (0372) 329 10 00 (pbx) Faks: (0372) 316 66 30