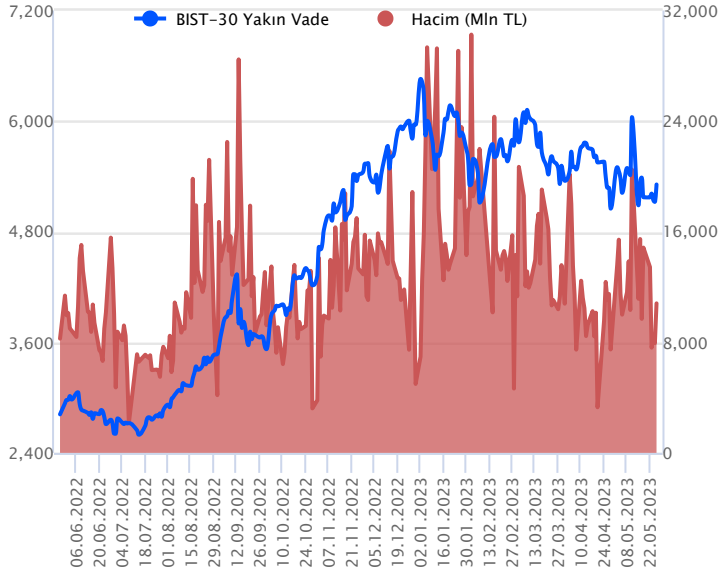


Sözleşme Kodu	Vade Ayı	Uzlaşma Fiyatı	Önceki Uzlaşma Fiyatı	Değişim	Değişim Puan	Gün İçi Yüksek	Gün İçi Düşük	İşlem Miktarı	İşlem Hacim	Açık Pozisyon	Açık Pozisyon Değişimi	Vadeye Kalan Gün Sayısı	Takasbank Başlangıç Teminatı %
ENDEKS KONTRATLARI													
F_XU0300623	26.06.2023	5,354.00	5,112.25	4.73 %	241.75	5,413.25	5,111.75	205,701.00	10,815,736,077.50	297,625.00	1,261.00	31	15
F_XU0300823	31.08.2023	5,863.50	5,642.00	3.93 %	221.50	5,915.75	5,480.00	2,845.00	163,963,875.00	1,732.00	-461.00	97	15

BIST 30 Yakın Vadeli Kontratı



Haziran vadeli endeks sözleşmesi yatay açılış sonrası gelen alımlar ile gün boyu yükseliş eğiliminde kalarak güçlü bir kapanış gerçekleştirdi. 5.111,75 ile 5.413,25 seviyeleri arasında işlem gören sözleşme günü %4.73 kazançla 5.354 uzlaşma fiyatından tamamladı. Akşam seansı kapanışı uzlaşma fiyatının altında 5.312,25 seviyesinde gerçekleşti. Hafta sonu gerçekleşen seçim, mevcut Cumhurbaşkanı Recep Tayyip Erdoğan'ın kazanması ile sonuçlandı. Bir süredir piyasalarda oluşan seçim belirsizliğinin ortadan kalkmasını olumlu olarak değerlendiriyoruz. ABD'de Başkanı Biden, borç tavanı konusunda tarafların prensipte anlaşmaya vardıklarını açıkladı. ABD borsaları bugün kapalı olmakla beraber vadeli bu sabah hafif alıcılı işlem görüyor. Avrupa endeksleri yatay açılışa işaret ederken, Asya piyasalarında karışık seyirler görülüyor. Haftanın ilk gününde piyasanın pozitif bir başlangıç yapmasını beklemekteyiz.

Gün içi 5.310 üstünde pozitif görünümünü korumasını beklediğimiz sözleşmede 5.435 ve 5.510 seviyelerini takip edeceğiz. 5.510 direncinin hacim desteği ile kırılması durumunda 5.585-5.675 seviyeleri gündeme gelebilir. 5.310 altında ise 5.240-5.180 destekleri takip edilebilir.

Endeks - 30 Yakın Vade Aracı Kurum Dağılımı Günlük Değişim

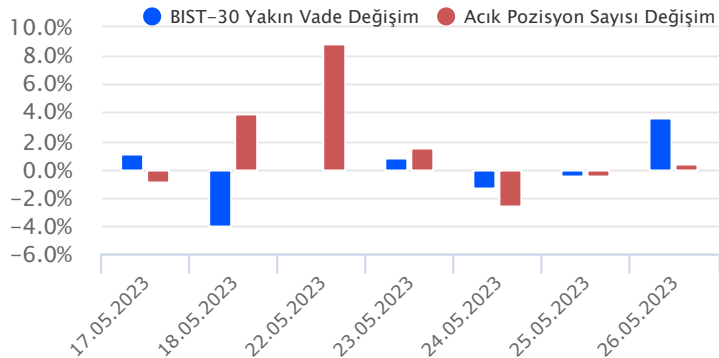
Long			Short		
Kurum	Net Lot	Pay (%)	Kurum	Net Lot	Pay (%)
Bank of America	7.456	30	Tacirler Yatırım	4.578	19
İnfo Yatırım	5.718	23	İş Yatırım	4.148	17
Meksa Yatırım	3.439	14	Deniz Yatırım	3.242	13
HSBC Yatırım	2.871	12	Tera Yatırım	2.976	12
Phillip Capital	1.966	8	QNB Finans Yatırım	2.156	9
Diğer	3.184	13	Diğer	7.534	31

İlk 5 Kurum Alım Ağırlıklı

Endeks - 30 Yakın Vade Aracı Kurum Dağılımı Tüm Vade

Long			Short		
Kurum	Net Lot	Pay (%)	Kurum	Net Lot	Pay (%)
Teb Yatırım	116.511	59	İş Yatırım	79.263	40
Yapı Kredi Yatırım	38.337	19	Tacirler Yatırım	45.852	23
Bank of America	22.630	12	Garanti BBVA	18.347	9
Deniz Yatırım	5.768	3	HSBC Yatırım	15.479	8
İnfo Yatırım	4.711	2	QNB Finans Yatırım	10.999	6
Diğer	9.502	5	Diğer	27.519	14

İlk 5 Kurum Alım Ağırlıklı

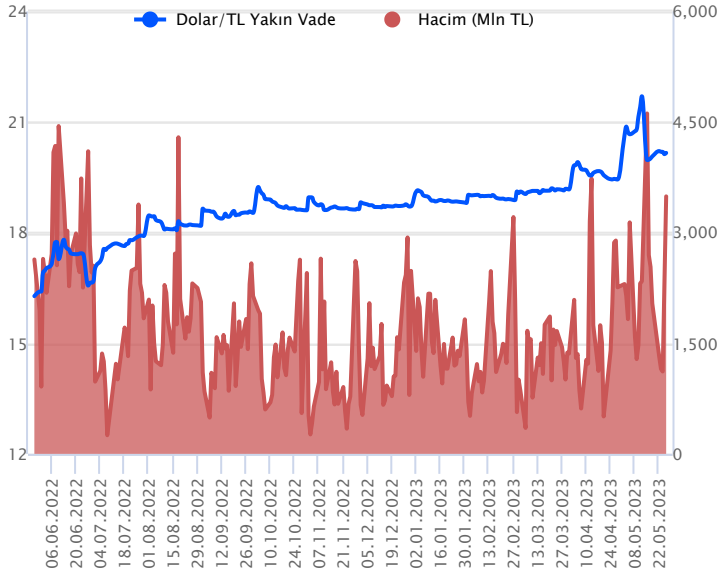


Fiyat (%) Açık Pozisyon (%) Yorum

Artış	Artış	Yükselişin devamlılığı için sinyal olarak kabul edilebilir.
Artış	Azalış	Yükselişin desteklenmediğini gösterir.
Azalış	Artış	Düşüşlerin devamlılığı için sinyal olarak kabul edilebilir.
Azalış	Azalış	Düşüşlerin desteklenmediğini gösterir.

Sözleşme Kodu	Vade Ayı	Uzlaşma Fiyatı	Önceki Uzlaşma Fiyatı	Değişim	Değişim Puan	Gün İçi Yüksek	Gün İçi Düşük	İşlem Miktarı	İşlem Hacim	Açık Pozisyon	Açık Pozisyon Değişimi	Vadeye Kalan Gün Sayısı	Takasbank Başlangıç Teminatı %
DÖVİZ KONTRATLARI													
F_EURTRY0523	31.05.2023	21.5898	21.6440	-0.25 %	-0.05	21.8194	21.5756	2,201	47,732,733	5,880	-2,044	5	15
F_EURTRY0623	26.06.2023	23.0448	22.9986	0.20 %	0.05	23.1500	22.9800	2,774	63,877,868	9,659	127	31	15
F_EURUSD0523	31.05.2023	1.0710	1.0738	-0.26 %	0.00	1.0763	1.0707	3,740	79,908,103	8,946	-143	5	4
F_EURUSD0623	26.06.2023	1.0763	1.0791	-0.26 %	0.00	1.0815	1.0760	4,479	96,185,751	32,911	-1,109	31	4
F_USDTRY0523	31.05.2023	20.1605	20.1238	0.18 %	0.04	20.2389	20.1261	172,950	3,492,386,854	435,217	-127,973	5	14
F_USDTRY0623	26.06.2023	21.4079	21.3207	0.41 %	0.09	21.4780	21.3250	132,178	2,828,877,272	1,790,587	46,491	31	14

Dolar/TL Yakın Vadeli Kontratı



Mayıs vadeli Dolar/TL sözleşmesi cuma günü 20,1261 ile 20,2389 seviyeleri arasında dalgalanarak günü %0,18'lik yükselişle 20,1605 uzlaşma fiyatından tamamladı. Yurt içerisinde yabancı ziyaretçi sayısı nisanda geçen yılın aynı ayına göre %29,03 oranında artarak 3,3 milyon kişiye ulaştı. ABD Başkan Biden, Temsilciler Meclisi Başkanı McCarthy ile borç tavanının artırılmasına yönelik prensipte anlaşmaya vardıklarını bildirdi. Fed'in favori enflasyon göstergesi olarak izlediği çekirdek kişisel tüketim harcamaları nisanda aylık %0,4 ve yıllık %4,7 oranında artış ile beklentilerin üzerinde gerçekleşirken, dayanıklı mal siparişleri de nisanda %1,1 oranında artarak azalış beklentilerinin aksi yönünde açıklandı. Açıklanan verilerin fiyatlamalara etkisi sınırlı kaldı. Yurt içerisinde Cumhurbaşkanlığı ikinci tur seçimlerinin sonuçlanmasının ardından bu sabah Dolar/TL spot kuru, saat 08:20 itibariyle 20,01'li seviyelerden işlem görüyor. Dolar endeksi ise 104,15 civarında hareket ediyor. Bu görünümün altında sözleşmede bugün 20,20 – 25,25 ve 20,30 seviyeleri direnç; 20,13 – 20,08 ve 20,05 seviyeleri ise destek olarak takip edilebilir.

Dolar/TL Yakın Vade Aracı Kurum Dağılımı Günlük Değişim

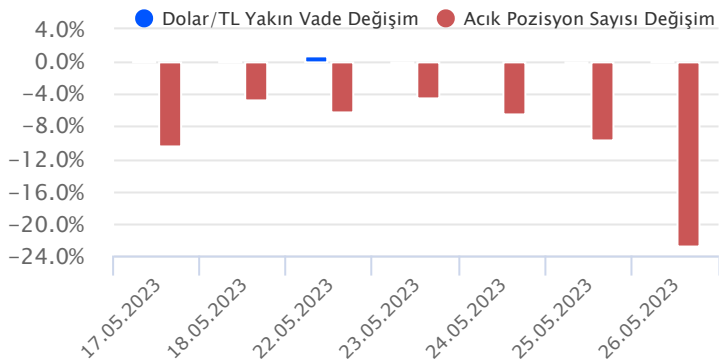
Long			Short		
Kurum	Net Lot	Pay (%)	Kurum	Net Lot	Pay (%)
Finansbank	32.245	24	Bank of America	72.998	55
Teb Yatırım	23.241	17	İş Yatırım	26.181	20
Deutsche Bank	20.730	16	HSBC Yatırım	17.009	13
Fibabank	20.000	15	Ak Yatırım	5.691	4
Akbank	17.055	13	Yapı Kredi Yatırım	2.968	2
Diğer	20.495	15	Diğer	8.919	7

İlk 5 Kurum Satım Ağırlıklı

Dolar/TL Yakın Vade Aracı Kurum Dağılımı Tüm Vade

Long			Short		
Kurum	Net Lot	Pay (%)	Kurum	Net Lot	Pay (%)
İş Yatırım	111.398	28	T.C. Merkez Bankası	156.913	40
Yapı Kredi Yatırım	50.002	13	Teb Yatırım	58.596	15
Bank of America	34.600	9	Burgan Yatırım	44.950	11
Deniz Yatırım	18.986	5	İş Bankası	41.276	10
Alternatif Yatırım	17.550	4	Finansbank	24.180	6
Diğer	164.535	41	Diğer	71.156	18

İlk 5 Kurum Satım Ağırlıklı

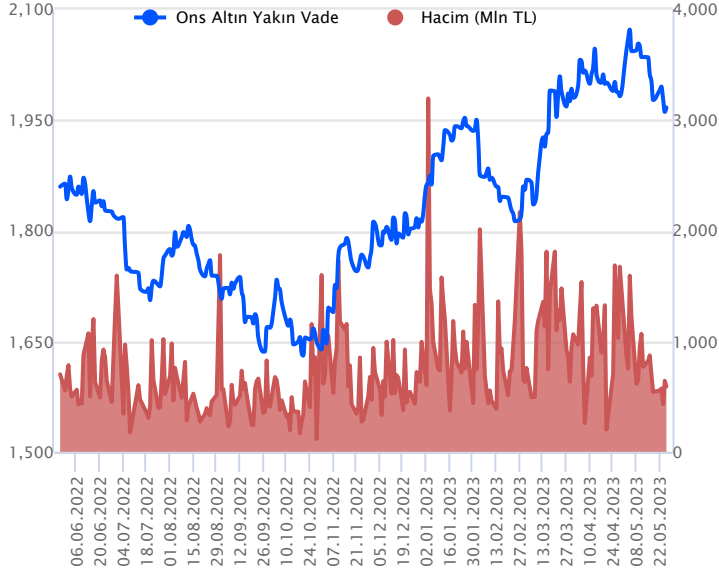


Fiyat (%) Açık Pozisyon (%) Yorum

Artış	Artış	Yükselişin devamlılığı için sinyal olarak kabul edilebilir.
Artış	Azalış	Yükselişin desteklenmediğini gösterir.
Azalış	Artış	Düşüşlerin devamlılığı için sinyal olarak kabul edilebilir.
Azalış	Azalış	Düşüşlerin desteklenmediğini gösterir.

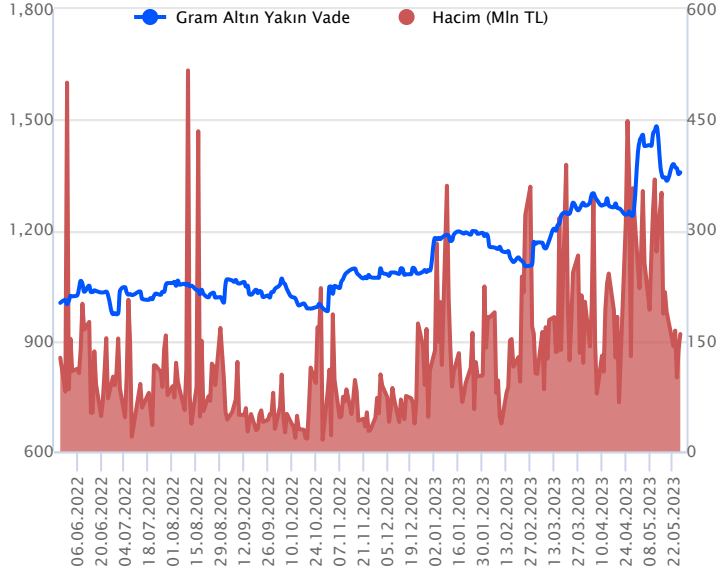
Sözleşme Kodu	Vade Ayı	Uzlaşma Fiyatı	Önceki Uzlaşma Fiyatı	Değişim	Değişim Puan	Gün İçi Yüksek	Gün İçi Düşük	İşlem Miktarı	İşlem Hacim	Açık Pozisyon	Açık Pozisyon Değişimi	Vadeye Kalan Gün Sayısı	Takasbank Başlangıç Teminatı %
ALTIN KONTRATLARI													
F_XAUTRYM0623	26.06.2023	1,356.460	1,352.680	0.28 %	3.78	1,366.220	1,355.230	117,030	159,182,201	1,244,992	14,968	31	15
F_XAUTRYM0823	31.08.2023	1,495.870	1,493.200	0.18 %	2.67	1,506.980	1,491.510	46,685	70,007,446	256,864	22,025	97	15
F_XAUUSD0623	26.06.2023	1,962.050	1,965.750	-0.19 %	-3.70	1,977.900	1,959.400	15,067	590,292,694	84,790	1,459	31	8
F_XAUUSD0823	31.08.2023	1,981.400	1,984.750	-0.17 %	-3.35	1,995.500	1,978.300	1,817	71,843,412	3,592	569	97	8

ONS ALTIN Yakın Vadeli Kontratı



Haziran vadeli ons altın sözleşmesi haftanın son işlem gününde 1959,40\$ ile 1977,90\$ arasında dalgalanarak, günü yüzde 0,19 sınırlı kayıpla 1962,05\$ uzlaşma fiyatından tamamladı. Spot piyasada saat 08:30 itibariyle ons altın 1940-1947\$ arasında işlem görüyor. Sözleşmede yatay seyirlerin hakim olması sebebiyle mevcut stratejimiz güncelliğini koruyor. Sözleşme için 1960-1986\$ arasını nötr olarak değerlendirmeye devam ediyoruz. Sözleşme için 1960\$ destek noktası olarak bulunuyor. Bu destek altı kapanışların altında ise aşağı yönlü pozisyonların artması beklenebilir. Sözleşme için 1960\$ desteğinin altında 1979\$ stop seviyesi eklenerek 1920\$ kar alımı için hedeflenebilir. Yukarıda 1986\$ direnç noktası olarak izleniyor. Bu direncin üzerinde kapanışların devamında yukarı yönlü pozisyonların artması sağlanabilir. Sözleşmede 1986\$ direncinin üzerinde 1966\$ stop loss olmak koşuluyla 2025\$ seviyesi düşünülebilir. Bu sabah dolar endeksi 104,13 çevresinde işlem görüyor. Bugün ABD'de açıklanacak önemli bir veri akışı bulunmuyor. Ancak haftanın kalanında, Fed üyelerinin konuşmaları ve ABD verileri piyasaların seyri üzerinde belirleyici olacaktır. Sözleşmede olası oynaklığa karşı yatırımcıların aktif bir kar al/zarar durdur seviyesi belirleyerek hareket etmeleri daha sağlıklı olabilir.

GRAM ALTIN Yakın Vadeli Kontratı

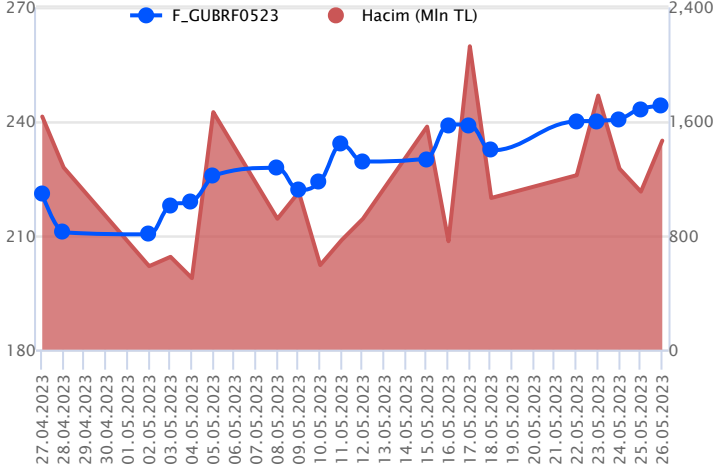


Haziran vadeli gram altın sözleşmesi cuma gününü 1355,23 TL ile 1366,22 TL arasında seyrederek, günü yüzde 0,28 yükselişle 1356,46 TL uzlaşma fiyatından tamamladı. Spot piyasada saat 08:30 itibariyle gram altın 1251 TL seviyesinde bulunuyor. Ons altın 1940-1947\$ arasında ve Dolar/TL kuru 19,97-20,07 TL aralığında izleniyor. Haftanın son işlem gününde, sözleşmede yatay seyirlerin hakim olması sebebiyle mevcut stratejimizi korumaya devam edebiliriz. Sözleşme için 1354-1379 TL arasını nötr olarak değerlendirilmeye devam ediyoruz. Sözleşmede 1354 TL desteğinin altındaki kapanışların devamında aşağı yönlü pozisyonların artması beklenebilir. Sözleşme için 1367 TL stop seviyesi olmak koşuluyla 1326 TL seviyesi hedeflenebilir. Yukarıda 1379 TL direnç noktası olarak bulunuyor. Bu direncin üzerinde kapanışların devamında yukarı yönlü pozisyonların artması sağlanabilir. Sözleşmede 1379 TL direncinin üzerinde 1365 TL stop seviyesi belirlenerek 1406 TL seviyesi değerlendirilebilir. Yurt içinde seçim belirsizliği sona erdi. Cumhurbaşkanı Recep Tayyip Erdoğan yeniden seçilerek, 13. Cumhurbaşkanı oldu. Bugün ABD'de açıklanacak önemli bir veri akışı bulunmuyor. Sözleşmede olası oynaklığa karşı yatırımcıların aktif bir kar al/zarar durdur seviyesi belirleyerek hareket etmeleri daha sağlıklı olabilir.

Sözleşme	Vade Ayı	Son Uzlaşma	Önceki Uzlaşma	Değişim %	Günün Düşüğü	Günün Yükselişi	İşlem Adedi	İşlem Hacmi
PAY VADELİ SÖZLEŞMELERİNDE EN FAZLA İŞLEM GÖRENLER								
F_GUBRF0523	31.05.2023	243.500	243.150	0.1 %	241.350	252.950	59,683	1,465,708,655
F_THYAO0523	31.05.2023	142.990	134.680	6.2 %	134.500	144.160	71,162	992,219,167
F_EKGYO0523	31.05.2023	7.070	6.480	9.1 %	6.450	7.110	1,021,133	694,981,746

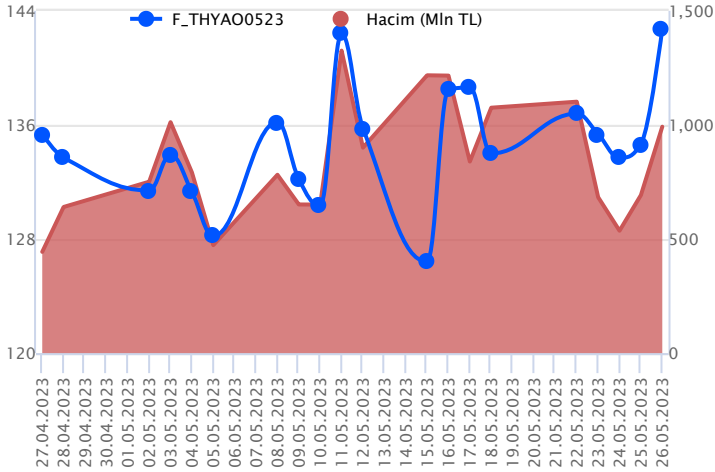
Pay vadeli sözleşmeleri, düşük teminatlarla yüksek tutarlı pozisyonlar almayı mümkün kılar. Pay vadeli sözleşmeleri ile ilgili daha detaylı bilgi almak için Gedik Yatırım VİOP Departmanı ile iletişime geçebilirsiniz.

F_GUBRF0523 Vadeli Kontratı



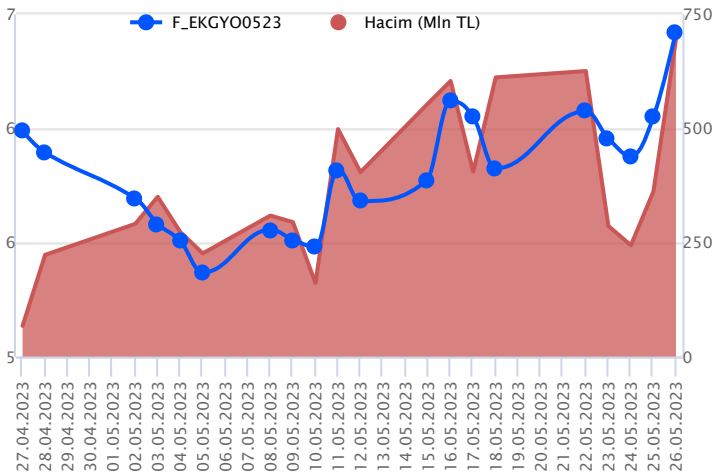
Endekste son işlem günü kazançlar %3'ü aşarken, Mayıs vadeli GUBRF sözleşmesi 241,35 TL – 252,95 TL seviyeleri arasında dalgalanarak günü 243,50 TL uzlaşma fiyatından tamamladı. Ortalamaların bulunduğu bölgede yukarı yönlü momentumun korunduğu sözleşmede 245,00 TL bölgesi üzerinde kapanışlar pozitif seyrin devamlılığı açısından önemini koruyor. Yükselişlerde ilk etapta 246,48 TL ve son işlem gününün zirvesi olan 252,95 TL izlenecek direnç noktalarıdır. 252,95 TL'nin aşılması halinde ise 255,50 TL ve 258,50 TL seviyeleri gündeme gelecektir. Sözleşmede risk iştahındaki volatiliteye paralel realizasyonların yaşanması durumunda kısa vadede 241,35 TL seviyesi izlenebilir. Bu bölgenin altında 240,50 TL – 238,60 TL seviyeleri takip edilecek diğer desteklerdir. GUBRF hissesi ve pay sözleşmelerinde zaman zaman yaşanan sert ve volatil fiyatlamalara karşı temkinli olunması aktif bir stop loss stratejisine bağlı kalınması faydalı olacaktır.

F_THYAO0523 Vadeli Kontratı



Geçen haftanın son işlem gününde Borsa İstanbul'da sert yükseliş eğilimleri izlendi. Havacılık sektörü tarafı ise cuma günü %5,88'lik yükselişle iletişim sektörünün ardından en çok değer kazanan sektör oldu. Mayıs vadeli THYAO pay sözleşmesi cuma günü 134,50 TL ile 144,16 TL seviyeleri arasında dalgalanarak %6,17'lik yükselişle 142,99 TL uzlaşma fiyatından tamamladı. Cuma günü yaşanan sert yükselişlerin ardından Cumhurbaşkanlığı ikinci tur seçimlerinin de sonuçlanması ile beraber bugün volatilitenin devam edebileceğini bu bağlamda da yatırımcıların aktif bir kar al/ zarar durdur stratejisine bağlı kalmalarının yararlı olacağını değerlendiriyoruz. Sözleşmede 139,80 TL – 140,06 TL aralığı üzerinde kalıcılık sağlandıkça yükseliş eğilimleri takip edilebilir. Bu bağlamda 144,16 TL – 146,85 TL ve 151,51 TL seviyeleri direnç olarak izlenebilir. Aşağıda ise 139,80 TL altındaki fiyatlamalarda 137,00 TL – 136,70 TL aralığı, devamında ise 135,35 TL ile 132,35 TL seviyeleri destek olarak takip edilebilir.

F_EKGYO0523 Vadeli Kontratı



Haftanın son işlem gününde endeks cephesinde pozitif momentum öne çıkarken, Mayıs vadeli EKGYO sözleşmesinde sert yükseliş söz konusuydu. Sözleşme son işlem günü 6,45 TL ve 7,11 TL seviyeleri arasında fiyatlanarak günü 7,07 TL uzlaşma fiyatından tamamladı. Mayıs ayı boyunca yükseliş ivmesinin kaydedildiği sözleşmede 200 günlük ortalamasının bulunduğu 6,70 TL üzerinde kalıcılık sağlanması halinde yukarı yönlü ivme devam edecek ve alımlar güç kazanacaktır. Bu koşulun sağlanması halinde 7,18 TL ve 7,27 TL kademeli izlenecek direnç noktalarıdır. Sözleşmede kar realizasyonlarının yaşanması durumunda 7,06 TL altı kapanışlar takip edilebilir. Bu koşulun sağlanması durumunda 6,56 TL ve 6,40 TL seviyelerine kadar geri çekilme söz konusu olacaktır. Son dönemde yaşanan yüksek volatilitenin nedeniyle alınacak pozisyonlarda temkinli olunması aktif bir stop loss stratejisine bağlı kalınması faydalı olacaktır.

Dayanak Varlıkların Teknik Gösterge Görünümleri

20 Gün Ortalama/Fiyat Kesişmesi (YUKARI)

KRDMD
ISGYO
X10XB
AKSEN
ASELS

Güç Göstergeleri Olumlu

USD/TRY

RSI ve Momentum göstergelerine göre olumlu olanlar

50 Gün Ortalama/Fiyat Kesişmesi (YUKARI)

VAKBN
TOASO

MACD

EKGYO	GÜÇLÜ AL
ARCLK	ZAYIF AL
ENKAI	ZAYIF AL
PGSUS	ZAYIF AL

20/50 Gün Ortalama Kesişmesi (YUKARI)

RUB/TRY
OYAKC
SASA

Para Girişi Olan Dayanak Varlıklar

	Kapanış	İşlem Hacmi (Mln TL)
HALKB	12.29	1,263.99997
OYAKC	37.02	808.92899

Yüksek Hacimliler

	İşlem Hacmi (Mln TL)
XU030	42,724.75
XSD25	24,726.50
X10XB	22,604.55
XLBNK	8,908.39
THYAO	7,796.65

20 Gün Ortalama/Fiyat Kesişmesi (AŞAĞI)

Bu şartları sağlayan dayanak varlık bulunmamaktadır.

Güç Göstergeleri Zayıf

SOKM
BIMAS
AKBNK
ISCTR
AEFES

RSI ve Momentum göstergelerine göre zayıf olanlar

50 Gün Ortalama/Fiyat Kesişmesi (AŞAĞI)

Bu şartları sağlayan dayanak varlık bulunmamaktadır.

Göstergeleri Dipte Olanlar

XPT/USD
GBP/USD
SOKM
BIMAS
EUR/USD

CCI, RSI, Stochastics, Williams' %R, MFI ve DX göstergelerinin ortalaması en düşük olanlar

20/50 Gün Ortalama Kesişmesi (AŞAĞI)

SOKM
XAG/USD

Para Çıkışı Olan Dayanak Varlıklar

	Kapanış	İşlem Hacmi (Mln TL)
Bu şartları sağlayan dayanak varlık bulunmamaktadır.		

Dayanak Varlıkların Teknik Gösterge Konumları

Kod	5 Günlük H.O	10 Günlük H.O	20 Günlük H.O	50 Günlük H.O	RSI	StochS	MACD	CCI
AEFES	SATIM	SATIM	SATIM	SATIM	SATIM	SATIM	SATIM	ALIM
AKBNK	SATIM	SATIM	SATIM	SATIM	ALIM	SATIM	SATIM	ALIM
AKSEN	ALIM	ALIM	ALIM	SATIM	ALIM	ALIM	ALIM	ALIM
ALARK	ALIM	ALIM	ALIM	SATIM	ALIM	SATIM	ALIM	ALIM
ARCLK	ALIM	SATIM	SATIM	SATIM	ALIM	SATIM	ALIM	ALIM
ASELS	ALIM	ALIM	ALIM	SATIM	ALIM	SATIM	ALIM	ALIM
BIMAS	SATIM	SATIM	SATIM	SATIM	SATIM	SATIM	SATIM	ALIM
CNH/TRY	ALIM	ALIM	ALIM	ALIM	ALIM	SATIM	SATIM	ALIM
DOHOL	SATIM	SATIM	SATIM	SATIM	ALIM	ALIM	SATIM	ALIM
ECILC	ALIM	SATIM	SATIM	SATIM	ALIM	SATIM	SATIM	ALIM
EKGYO	ALIM	ALIM	ALIM	ALIM	ALIM	SATIM	ALIM	ALIM
ENJSA	ALIM	ALIM	ALIM	SATIM	ALIM	SATIM	SATIM	ALIM
ENKAI	ALIM	SATIM	SATIM	SATIM	ALIM	SATIM	ALIM	ALIM
EREGL	ALIM	ALIM	ALIM	SATIM	ALIM	SATIM	ALIM	ALIM
EUR/TRY	ALIM	ALIM	ALIM	ALIM	ALIM	ALIM	SATIM	ALIM
EUR/USD	SATIM	SATIM	SATIM	SATIM	SATIM	ALIM	SATIM	SATIM
FROTO	ALIM	ALIM	SATIM	SATIM	ALIM	SATIM	SATIM	ALIM
GARAN	ALIM	SATIM	SATIM	SATIM	ALIM	SATIM	SATIM	ALIM
GBP/USD	SATIM	SATIM	SATIM	SATIM	SATIM	SATIM	SATIM	ALIM
GUBRF	ALIM	ALIM	ALIM	ALIM	ALIM	SATIM	ALIM	SATIM
HALKB	ALIM	ALIM	ALIM	ALIM	ALIM	SATIM	ALIM	ALIM
HEKTS	ALIM	ALIM	ALIM	SATIM	ALIM	ALIM	ALIM	ALIM
ISCTR	SATIM	SATIM	SATIM	SATIM	ALIM	SATIM	SATIM	ALIM
ISGYO	ALIM	ALIM	ALIM	SATIM	ALIM	SATIM	ALIM	ALIM
KARSN	ALIM	ALIM	ALIM	SATIM	ALIM	SATIM	ALIM	ALIM
KCHOL	SATIM	SATIM	SATIM	SATIM	ALIM	SATIM	SATIM	ALIM
KOZAA	ALIM	ALIM	ALIM	ALIM	ALIM	SATIM	ALIM	SATIM
KOZAL	ALIM	ALIM	ALIM	SATIM	ALIM	SATIM	ALIM	ALIM
KRDMD	ALIM	ALIM	ALIM	SATIM	ALIM	SATIM	ALIM	ALIM
MGROS	ALIM	SATIM	SATIM	SATIM	ALIM	SATIM	SATIM	ALIM
ODAS	ALIM	ALIM	ALIM	SATIM	ALIM	SATIM	ALIM	ALIM
OYAKC	ALIM	ALIM	ALIM	ALIM	ALIM	SATIM	ALIM	ALIM
PETKM	ALIM	ALIM	ALIM	SATIM	ALIM	SATIM	ALIM	ALIM
PGSUS	ALIM	ALIM	SATIM	SATIM	ALIM	SATIM	ALIM	ALIM
RUB/TRY	ALIM	ALIM	ALIM	ALIM	ALIM	SATIM	ALIM	ALIM
SAHOL	SATIM	SATIM	SATIM	SATIM	ALIM	SATIM	SATIM	ALIM
SASA	ALIM	ALIM	ALIM	ALIM	ALIM	ALIM	ALIM	SATIM
SISE	ALIM	ALIM	SATIM	SATIM	ALIM	SATIM	ALIM	ALIM
SKBNK	ALIM	ALIM	SATIM	SATIM	ALIM	SATIM	SATIM	ALIM
SOKM	SATIM	SATIM	SATIM	SATIM	SATIM	ALIM	SATIM	SATIM
TAVHL	ALIM	ALIM	SATIM	SATIM	ALIM	SATIM	ALIM	ALIM
TCELL	ALIM	ALIM	SATIM	SATIM	ALIM	SATIM	SATIM	ALIM
THYAO	ALIM	ALIM	ALIM	ALIM	ALIM	SATIM	ALIM	ALIM
TKFEN	ALIM	ALIM	ALIM	SATIM	ALIM	SATIM	ALIM	ALIM
TOASO	ALIM	SATIM	SATIM	ALIM	ALIM	SATIM	SATIM	ALIM
TSKB	ALIM	SATIM	SATIM	SATIM	ALIM	SATIM	SATIM	ALIM
TTKOM	ALIM	ALIM	SATIM	SATIM	ALIM	SATIM	ALIM	ALIM
TUPRS	ALIM	SATIM	SATIM	SATIM	ALIM	SATIM	ALIM	ALIM
USD/TRY	ALIM	ALIM	ALIM	ALIM	ALIM	SATIM	ALIM	ALIM
VAKBN	ALIM	ALIM	ALIM	ALIM	ALIM	SATIM	ALIM	ALIM
VESTL	ALIM	ALIM	SATIM	SATIM	ALIM	SATIM	ALIM	ALIM
X10XB	ALIM	ALIM	ALIM	SATIM	ALIM	SATIM	ALIM	ALIM
XAU/TRY	ALIM	ALIM	ALIM	ALIM	SATIM	ALIM	SATIM	SATIM
XAU/USD	SATIM	SATIM	SATIM	SATIM	SATIM	ALIM	SATIM	ALIM
XLBNK	ALIM	SATIM	SATIM	SATIM	ALIM	SATIM	SATIM	ALIM
XSD25	ALIM	SATIM	SATIM	SATIM	ALIM	SATIM	SATIM	ALIM
XU030	ALIM	ALIM	SATIM	SATIM	ALIM	SATIM	ALIM	ALIM
YKBNK	ALIM	SATIM	SATIM	SATIM	ALIM	SATIM	SATIM	ALIM

Kod	Destek 3	Destek 2	Destek 1	Kapanış	Pivot	Direnç 1	Direnç 2	Direnç 3
	DESTEKLER				DİRENÇLER			
F_AEFES0523	56.85	57.52	58.54	59.55	59.21	60.23	60.90	61.92
F_AEFES0623	58.58	59.43	60.51	61.60	61.36	62.44	63.29	64.37
F_AKBNK0523	13.65	13.92	14.24	14.56	14.51	14.83	15.10	15.42
F_AKBNK0623	13.84	14.31	14.76	15.21	15.23	15.68	16.15	16.60
F_AKSEN0523	27.42	27.86	28.51	29.16	28.95	29.60	30.04	30.69
F_AKSEN0623	28.35	28.78	29.33	29.88	29.76	30.31	30.74	31.29
F_ALARK0523	56.73	58.49	59.67	60.86	61.43	62.61	64.37	65.55
F_ALARK0623	59.07	60.57	62.39	64.20	63.89	65.71	67.21	69.03
F_ARCLK0523	83.01	84.31	86.93	89.54	88.23	90.85	92.15	94.77
F_ARCLK0623	85.19	86.60	89.42	92.24	90.83	93.65	95.06	97.88
F_ASELS0523	37.32	38.81	41.37	43.94	42.86	45.42	46.91	49.47
F_ASELS0623	39.12	40.51	43.28	46.05	44.67	47.44	48.83	51.60
F_BIMAS0523	130.38	131.62	133.41	135.20	134.65	136.44	137.68	139.47
F_BIMAS0623	132.57	134.57	136.81	139.06	138.81	141.05	143.05	145.29
F_CNHTRY0523	2.82	2.82	2.83	2.83	2.83	2.84	2.85	2.85
F_CNHTRY0623	3.02	3.02	3.03	3.04	3.04	3.05	3.05	3.06
F_DOHOL0523	7.71	7.80	7.93	8.06	8.02	8.15	8.24	8.37
F_DOHOL0623	7.95	8.06	8.22	8.37	8.33	8.49	8.60	8.76
F_ECILC0523	24.40	24.93	25.57	26.20	26.10	26.74	27.27	27.91
F_ECILC0623	25.38	25.92	26.59	27.26	27.13	27.80	28.34	29.01
F_EKGYO0523	5.99	6.22	6.65	7.08	6.88	7.31	7.54	7.97
F_EKGYO0623	6.23	6.46	6.86	7.27	7.09	7.49	7.72	8.12
F_ENJSA0523	26.55	26.90	27.60	28.30	27.95	28.65	29.00	29.70
F_ENJSA0623	27.56	27.91	28.55	29.19	28.90	29.54	29.89	30.53
F_ENKAI0523	22.66	23.01	23.52	24.04	23.87	24.38	24.73	25.24
F_ENKAI0623	23.05	23.53	24.38	25.24	24.86	25.71	26.19	27.04
F_EREGL0523	29.93	30.44	31.27	32.10	31.78	32.61	33.12	33.95
F_EREGL0623	31.11	31.64	32.47	33.31	33.00	33.83	34.36	35.19
F_EURTRY0523	21.28	21.43	21.53	21.63	21.67	21.77	21.92	22.02
F_EURTRY0623	22.79	22.89	22.96	23.04	23.06	23.13	23.23	23.30
F_EURUSD0523	1.06	1.07	1.07	1.07	1.07	1.07	1.08	1.08
F_EURUSD0623	1.07	1.07	1.07	1.08	1.08	1.08	1.08	1.09
F_FROTO0523	492.90	502.85	518.20	533.55	528.15	543.50	553.45	568.80
F_FROTO0623	511.37	522.33	539.79	557.26	550.75	568.21	579.17	596.63
F_GARAN0523	23.18	23.62	24.13	24.63	24.57	25.08	25.52	26.03
F_GARAN0623	23.97	24.41	24.93	25.45	25.37	25.89	26.33	26.85
F_GBPUSD0523	1.23	1.23	1.24	1.24	1.24	1.24	1.24	1.24
F_GBPUSD0623	1.23	1.23	1.24	1.24	1.24	1.24	1.24	1.25
F_GUBRF0523	227.67	234.51	239.27	244.03	246.11	250.87	257.71	262.47
F_GUBRF0623	239.04	245.73	250.62	255.51	257.31	262.20	268.89	273.78
F_HALKB0523	11.02	11.48	11.88	12.28	12.34	12.74	13.20	13.60
F_HALKB0623	11.46	11.85	12.20	12.55	12.59	12.94	13.33	13.68
F_HEKTS0523	23.77	24.25	25.17	26.10	25.65	26.57	27.05	27.97
F_HEKTS0623	24.14	24.72	25.84	26.97	26.42	27.54	28.12	29.24
F_ISCTR0523	9.95	10.14	10.39	10.64	10.58	10.83	11.02	11.27
F_ISCTR0623	10.22	10.46	10.80	11.15	11.04	11.38	11.62	11.96
F_ISGYO0523	7.51	7.76	8.04	8.32	8.29	8.57	8.82	9.10
F_ISGYO0623	7.98	8.15	8.47	8.79	8.64	8.96	9.13	9.45
F_KARSN0523	7.49	7.64	7.87	8.10	8.02	8.25	8.40	8.63
F_KARSN0623	7.80	7.96	8.20	8.44	8.36	8.60	8.76	9.00
F_KCHOL0523	70.20	71.49	73.43	75.38	74.72	76.66	77.95	79.89
F_KCHOL0623	73.03	74.41	76.61	78.82	77.99	80.19	81.57	83.77
F_KOZAA0523	37.15	38.75	40.54	42.33	42.14	43.93	45.53	47.32
F_KOZAA0623	39.21	40.67	42.30	43.94	43.76	45.39	46.85	48.48
F_KOZAL0523	17.73	18.32	19.03	19.75	19.62	20.33	20.92	21.63
F_KOZAL0623	18.60	19.18	19.96	20.73	20.54	21.32	21.90	22.68
F_KRDMD0523	14.87	15.33	15.99	16.64	16.45	17.11	17.57	18.23
F_KRDMD0623	15.46	15.91	16.55	17.20	17.00	17.64	18.09	18.73
F_MGROS0523	150.53	153.93	160.31	166.70	163.71	170.09	173.49	179.87
F_MGROS0623	159.10	162.13	167.84	173.56	170.87	176.58	179.61	185.32
F_ODAS0523	5.45	5.58	5.74	5.90	5.87	6.03	6.16	6.32
F_ODAS0623	5.69	5.83	5.99	6.16	6.13	6.29	6.43	6.59
F_OYAKC0523	31.05	32.53	34.61	36.70	36.09	38.17	39.65	41.73
F_OYAKC0623	33.20	34.47	36.24	38.01	37.51	39.28	40.55	42.32
F_PETKM0523	12.18	12.42	12.78	13.13	13.02	13.38	13.62	13.98
F_PETKM0623	12.74	12.92	13.18	13.44	13.36	13.62	13.80	14.06

Kod	Destek 3	Destek 2	Destek 1	Kapanış	Pivot	Direnç 1	Direnç 2	Direnç 3
DESTEKLER				DİRENÇLER				
F_PGSUS0523	382.54	395.71	414.27	432.83	427.44	446.00	459.17	477.73
F_PGSUS0623	397.38	411.34	433.87	456.39	447.83	470.36	484.32	506.85
F_SAHOL0523	33.20	33.81	34.80	35.79	35.41	36.40	37.01	38.00
F_SAHOL0623	34.47	35.13	36.29	37.44	36.95	38.11	38.77	39.93
F_SASA0523N1	45.72	47.12	48.73	50.33	50.13	51.74	53.14	54.75
F_SASA0623N1	46.65	48.33	50.23	52.14	51.91	53.81	55.49	57.39
F_SISE0523	27.18	29.42	32.85	36.29	35.09	38.52	40.76	44.19
F_SISE0623	33.43	34.71	36.53	38.34	37.81	39.63	40.91	42.73
F_SKBNK0523	2.07	2.12	2.16	2.21	2.21	2.25	2.30	2.34
F_SKBNK0623	2.17	2.20	2.26	2.31	2.29	2.35	2.38	2.44
F_SOKM0523	24.39	25.38	26.17	26.96	27.16	27.95	28.94	29.73
F_SOKM0623	25.98	26.58	27.20	27.83	27.80	28.42	29.02	29.64
F_TAVHL0523	64.59	65.72	67.79	69.86	68.92	70.99	72.12	74.19
F_TAVHL0623	65.96	67.39	69.49	71.58	70.92	73.02	74.45	76.55
F_TCELL0523	29.30	30.18	31.48	32.79	32.36	33.66	34.54	35.84
F_TCELL0623	30.29	31.30	32.77	34.25	33.78	35.25	36.26	37.73
F_THYAO0523	127.14	130.82	136.80	142.78	140.48	146.46	150.14	156.12
F_THYAO0623	132.67	136.51	142.62	148.73	146.46	152.57	156.41	162.52
F_TKFEN0523	25.90	26.36	27.07	27.77	27.53	28.24	28.70	29.41
F_TKFEN0623	26.78	27.30	28.16	29.02	28.68	29.54	30.06	30.92
F_TOASO0523	176.36	180.57	185.69	190.82	189.90	195.02	199.23	204.35
F_TOASO0623	183.83	187.70	192.57	197.43	196.44	201.31	205.18	210.05
F_TSKB0523	3.43	3.53	3.67	3.80	3.77	3.91	4.01	4.15
F_TSKB0623	3.59	3.66	3.79	3.92	3.86	3.99	4.06	4.19
F_TTKOM0523	13.13	13.46	14.07	14.68	14.40	15.01	15.34	15.95
F_TTKOM0623	13.71	14.04	14.65	15.27	14.98	15.59	15.92	16.53
F_TUPRS0523N1	61.33	62.54	64.27	66.00	65.48	67.21	68.42	70.15
F_TUPRS0623N1	63.71	65.00	67.00	69.00	68.29	70.29	71.58	73.58
F_USDTRY0523	20.00	20.06	20.11	20.17	20.18	20.23	20.29	20.34
F_USDTRY0623	21.17	21.25	21.32	21.39	21.40	21.47	21.55	21.62
F_VAKBN0523	8.06	8.33	8.69	9.05	8.96	9.32	9.59	9.95
F_VAKBN0623	8.49	8.71	8.99	9.28	9.21	9.49	9.71	9.99
F_VESTL0523	36.07	37.20	38.69	40.19	39.82	41.31	42.44	43.93
F_VESTL0623	37.79	38.87	40.46	42.05	41.54	43.13	44.21	45.80
F_X10XB0623	6,133.00	6,215.75	6,381.25	6,546.75	6,464.00	6,629.50	6,712.25	6,877.75
F_X10XB0823	6,821.50	6,827.50	6,835.75	6,844.00	6,841.75	6,850.00	6,856.00	6,864.25
F_XAUTRYM0623	1,341.67	1,348.45	1,352.66	1,356.87	1,359.44	1,363.65	1,370.43	1,374.64
F_XAUTRYM0823	1,470.88	1,481.20	1,486.35	1,491.51	1,496.67	1,501.82	1,512.14	1,517.29
F_XAUUSD0623	1,939.83	1,949.62	1,958.33	1,967.05	1,968.12	1,976.83	1,986.62	1,995.33
F_XAUUSD0823	1,960.07	1,969.18	1,977.27	1,985.35	1,986.38	1,994.47	2,003.58	2,011.67
F_XLBNK0623	3,599.17	3,667.33	3,744.67	3,822.00	3,812.83	3,890.17	3,958.33	4,035.67
F_XLBNK0823	4,017.00	4,056.00	4,134.00	4,212.00	4,173.00	4,251.00	4,290.00	4,368.00
F_XU0300623	4,843.42	4,977.58	5,144.92	5,312.25	5,279.08	5,446.42	5,580.58	5,747.92
F_XU0300823	5,121.67	5,300.83	5,557.42	5,814.00	5,736.58	5,993.17	6,172.33	6,428.92
F_YKBNK0523	8.66	8.81	9.00	9.19	9.15	9.34	9.49	9.68
F_YKBNK0623	8.97	9.13	9.39	9.64	9.55	9.81	9.97	10.23

Sözleşme Kodu	Vade Ayı	Uzlaşma Fiyatı	Önceki Uzlaşma Fiyatı	Değişim	Değişim Puan	Gün İçi Yüksek	Gün İçi Düşük	İşlem Miktarı	İşlem Hacim	Açık Pozisyon	Açık Pozisyon Değişimi	Vadeye Kalan Gün Sayısı	Takasbank Başlangıç Teminatı %
PAY VADELİ													
F_KCHOL0523	31.05.2023	75.340	73.290	2.80 %	2.05	76.000	72.770	46,646	344,890,553	94,721	-4,532	5	16
F_KCHOL0623	26.06.2023	78.700	76.600	2.74 %	2.10	79.360	75.780	24,611	189,700,869	58,161	11,055	31	16
F_KOZAA0523	31.05.2023	42.550	41.030	3.70 %	1.52	43.740	40.350	62,130	261,824,639	57,828	4,308	5	17
F_KOZAA0623	26.06.2023	43.990	42.500	3.51 %	1.49	45.210	42.120	12,504	54,623,169	12,148	3,567	31	17
F_KOZAL0523	31.05.2023	19.730	19.020	3.73 %	0.71	20.200	18.900	112,558	220,018,083	88,645	-8,578	5	20
F_KOZAL0623	26.06.2023	20.640	19.760	4.45 %	0.88	21.130	19.770	37,936	77,214,247	46,681	14,643	31	20
F_KRDMD0523	31.05.2023	16.630	15.890	4.66 %	0.74	16.920	15.800	297,791	485,560,657	132,695	-6,411	5	19
F_KRDMD0623	26.06.2023	17.180	16.410	4.69 %	0.77	17.440	16.350	64,048	107,492,058	59,549	15,684	31	19
F_MGROS0523	31.05.2023	166.460	160.440	3.75 %	6.02	167.100	157.320	4,016	65,156,268	7,983	-688	5	19
F_MGROS0623	26.06.2023	173.460	167.470	3.58 %	5.99	173.890	165.150	1,613	27,086,042	1,180	1,041	31	19
F_ODAS0523	31.05.2023	5.900	5.740	2.79 %	0.16	6.000	5.710	203,329	118,795,182	149,893	-16,843	5	18
F_ODAS0623	26.06.2023	6.160	5.980	3.01 %	0.18	6.260	5.960	62,256	37,935,051	110,769	25,060	31	18
F_OYAKC0523	31.05.2023	36.790	34.650	6.18 %	2.14	37.560	34.000	35,412	127,472,640	12,621	-289	5	17
F_OYAKC0623	26.06.2023	38.240	35.960	6.34 %	2.28	38.780	35.740	5,691	21,236,012	3,894	1,002	31	17
F_PETKM0523	31.05.2023	13.110	12.730	2.99 %	0.38	13.270	12.670	194,916	252,878,485	136,594	-6,349	5	17
F_PETKM0623	26.06.2023	13.400	13.160	1.82 %	0.24	13.540	13.100	64,669	86,207,451	102,131	11,024	31	17
F_PGSUS0523	31.05.2023	434.320	408.910	6.21 %	25.41	440.610	408.880	4,762	202,873,892	4,829	-128	5	18
F_PGSUS0623	26.06.2023	457.780	422.390	8.38 %	35.39	461.800	425.310	1,704	75,929,349	1,379	783	31	18
F_SAHOL0523	31.05.2023	35.840	34.580	3.64 %	1.26	36.020	34.420	67,501	236,838,853	153,132	-11,347	5	16
F_SAHOL0623	26.06.2023	37.430	36.130	3.60 %	1.30	37.620	35.800	36,853	134,823,251	85,898	19,249	31	16
F_SASA0523N1	31.05.2023	50.430	48.950	3.02 %	1.48	51.540	48.530	30,254	349,192,111	16,813	1,754	5	18
F_SASA0623N1	26.06.2023	52.160	50.620	3.04 %	1.54	53.580	50.000	9,137	109,017,459	6,540	3,541	31	18
F_SISE0523	31.05.2023	36.310	35.130	3.36 %	1.18	37.320	31.650	94,455	340,019,336	122,962	-5,934	5	18
F_SISE0623	26.06.2023	38.400	36.580	4.98 %	1.82	39.100	36.000	38,752	144,411,025	70,816	17,939	31	18
F_SKBK0523	31.05.2023	2.200	2.180	0.92 %	0.02	2.250	2.160	63,791	14,052,794	82,369	5,782	5	19
F_SKBK0623	26.06.2023	2.290	2.260	1.33 %	0.03	2.330	2.240	6,080	1,388,820	21,221	3,196	31	19
F_SOKM0523	31.05.2023	26.930	27.320	-1.43 %	-0.39	28.150	26.370	11,310	30,304,909	13,761	752	5	17
F_SOKM0623	26.06.2023	27.720	28.170	-1.60 %	-0.45	28.390	27.170	2,679	7,382,017	3,330	1,264	31	17
F_TAVHL0523	31.05.2023	69.620	66.910	4.05 %	2.71	70.050	66.850	14,217	97,236,841	26,410	-44	5	17
F_TAVHL0623	26.06.2023	71.300	68.900	3.48 %	2.40	72.360	68.830	5,984	42,039,985	8,674	2,915	31	17
F_TCELL0523	31.05.2023	32.620	31.030	5.12 %	1.59	33.230	31.050	47,730	153,323,014	60,869	-4,630	5	15
F_TCELL0623	26.06.2023	34.040	32.340	5.26 %	1.70	34.780	32.300	31,906	106,694,839	38,871	13,162	31	15
F_THYAO0523	31.05.2023	142.990	134.680	6.17 %	8.31	144.160	134.500	71,162	992,219,167	72,158	1,189	5	17
F_THYAO0623	26.06.2023	149.120	140.500	6.14 %	8.62	150.300	140.350	25,986	376,881,693	46,912	7,497	31	17
F_TKFEN0523	31.05.2023	27.810	27.050	2.81 %	0.76	28.000	26.830	18,298	50,103,844	33,273	1,470	5	16
F_TKFEN0623	26.06.2023	29.000	28.070	3.31 %	0.93	29.200	27.820	8,893	25,318,521	12,532	2,670	31	16
F_TOASO0523	31.05.2023	190.740	185.290	2.94 %	5.45	194.100	184.770	9,237	174,854,031	11,887	-1,206	5	15
F_TOASO0623	26.06.2023	197.530	191.550	3.12 %	5.98	200.320	191.580	3,627	71,030,443	5,436	1,688	31	15
F_TSKB0523	31.05.2023	3.830	3.700	3.51 %	0.13	3.880	3.640	90,717	33,755,827	67,395	-794	5	20
F_TSKB0623	26.06.2023	3.900	3.800	2.63 %	0.10	3.930	3.730	24,384	9,267,222	28,731	12,967	31	20
F_TTKOM0523	31.05.2023	14.690	13.860	5.99 %	0.83	14.730	13.790	85,353	121,599,551	86,863	-761	5	18
F_TTKOM0623	26.06.2023	15.280	14.420	5.96 %	0.86	15.300	14.360	30,113	44,574,502	42,791	16,026	31	18
F_TUPRS0523N1	31.05.2023	66.050	63.980	3.24 %	2.07	66.690	63.750	6,891	312,887,603	7,129	-570	5	16
F_TUPRS0623N1	26.06.2023	69.180	66.440	4.12 %	2.74	69.580	66.290	2,744	129,150,966	5,345	1,033	31	16
F_VAKBN0523	31.05.2023	9.060	8.700	4.14 %	0.36	9.230	8.600	132,591	117,916,136	45,718	-5,797	5	19
F_VAKBN0623	26.06.2023	9.300	9.030	2.99 %	0.27	9.420	8.920	27,613	25,112,463	23,816	10,912	31	19
F_VESTL0523	31.05.2023	40.490	38.420	5.39 %	2.07	40.940	38.320	7,673	30,280,575	23,836	139	5	18
F_VESTL0623	26.06.2023	42.200	39.710	6.27 %	2.49	42.620	39.950	2,257	9,297,034	14,516	659	31	18
F_YKBNK0523	31.05.2023	9.210	9.040	1.88 %	0.17	9.300	8.960	446,269	406,733,513	502,077	-8,837	5	17
F_YKBNK0623	26.06.2023	9.640	9.420	2.34 %	0.22	9.720	9.300	88,320	83,763,215	236,163	28,358	31	17

*Takasbank pozisyon limitlerine ulaşmak için [tıklayınız.](#)

**Gedik Yatırım Menkul Değerler A.Ş. - Yatırım Danışmanlığı Birimi**

Ünvan : Gedik Yatırım Menkul Değerler A.Ş.

Adres : Altayçeşme Mah. Çamlı Sok. Ofis Park Maltepe No:21/4 Kat:10-11-12 Maltepe/İstanbul

Tel : (0216) 453 0053

E-Posta : vadeli@gedik.com

***Gedik Yatırım VİOP Bülteni, Genel Yatırım Tavsiyesi Kapsamında Yatırım Danışmanlığı Birimi Tarafından Hazırlanmaktadır.**

YASAL UYARI

Burada yer alan bilgiler Gedik Yatırım tarafından bilgilendirme amacıyla hazırlanmıştır. Yatırım sinyal, bilgi, yorum ve tavsiyeleri yatırım danışmanlığı kapsamında değildir. Yatırım danışmanlığı hizmeti; aracı kurumlar, portföy yönetim şirketleri, mevduat kabul etmeyen bankalar ile müşteri arasında imzalanacak yatırım danışmanlığı sözleşmesi çerçevesinde sunulmaktadır. Burada yer alan sinyal, yorum ve tavsiyeler, herhangi bir yatırım aracının alım satım önerisi ya da getiri vaadi olarak yorumlanmamalıdır. Bu görüşler mali durumunuz ile risk ve getiri tercihlerinize uygun olmayabilir ve sadece burada yer alan bilgilere ve sinyallere dayanarak yatırım kararı verilmesi beklentilerinize uygun sonuçlar doğurmayabilir. Burada yer alan sinyaller, fiyatlar, veriler ve bilgilerin tam ve doğru olduğu garanti edilemez; içerik, haber verilmeksizin değiştirilebilir. Tüm sinyal ve veriler, Gedik Yatırım tarafından güvenilir olduğuna inanılan kaynaklardan alınmıştır. Bu sinyal ve kaynakların kullanılması nedeni ile ortaya çıkabilecek hatalardan ve zararlardan Gedik Yatırım sorumlu değildir.

Genel Müdürlük

Altayçeşme Mah. Çamlı Sok. Ofis Park Maltepe No:21/4 Kat:10-11-12 Maltepe/İstanbul/Türkiye Tel: (0216) 453 00 00 (pbx) Faks: (0216) 377 11 36

Alanya

Şekerhane Mah. Atatürk Cad.(Hancı Pastanesi Üstü) Balta İş Hanı 1100 Sok. Dış Kapı No : 9 İç Kapı No : 206 Alanya - Antalya Tel: (0242) 519 23 17 (pbx) Faks: (0242) 513 93 81

Adana-Seyhan

Çınarlı Mah. Ziyapaşa Bulvarı No: 78 Güneş Ziyapaşa İş Merkezi Kat :5 No :504 Seyhan/ADANA Tel: (0322) 355 03 50 (pbx) Faks: (0322) 290 35 18

Ankara - Çankaya

Simon Bolivar Cad. No: 8/6 Çankaya/ANKARA Tel: (0312) 438 27 00 (pbx) Faks: (0312) 438 27 47

Ankara - Kızılay

Mustafa Kemal Mah. 2157 Sk. Dış Kapı No : 2 İç Kapı No : 11 Çankaya/ ANKARA Tel: (0312) 232 09 49 (pbx) Faks: (0312) 232 09 49

Antalya

Elmalı Mah. Cumhuriyet Cad. Dış Kapı No : 40 Gültekin İşhanı Kat: 3 İç Kapı No : 301 Muratpaşa /ANTALYA Tel: (0242) 248 35 20 (pbx) Faks: (0242) 244 29 10

Aydın

Hasanefendi-Ramazan Paşa Mah. İstiklal Cad. Dış Kapı No : 23 İç Kapı No : 1 Efeler/AYDIN Tel: (0256) 999 17 87 (pbx) Faks:

Aydın - Kuşadası

Türkmen mah. Atatürk Bulvarı Belvü Sitesi C Blok Kat 2 Daire 3 Kuşadası /AYDIN Tel: (0256) 618 44 77 (pbx) Faks: (0256) 618 44 91

Aydın - Nazilli

Altıntaş Mah. İstasyon Bulvarı No:19 Kat:4 Daire:12 Nazilli / AYDIN Tel: (0256) 314 15 98 (pbx) Faks: (0256) 315 88 52

Bağdat Caddesi Private

Caddebostan Mah. Kantarcı Rıza Sk. Dış Kapı No:1 K:4 İç Kapı No:8 Kadıköy / İSTANBUL Tel: (0216) 453 01 05 (pbx) Faks: (0216) 411 23 54

Balıkesir

Eski Kuyumcular Mah. Anafartalar Cad. Acarlar İş Merkezi Dış Kapı No : 23 İç Kapı No : 1 Karesi - BALIKESİR Tel: (0266) 999 12 40 (pbx) Faks:

Bandırma

Dere Mah. Ordu Cad. Kapı No:3 İç Kapı No:2 Bandırma/ BALIKESİR Tel: (0226) 999 10 75 (pbx) Faks:

Bodrum

Taşyaka Mah. Ölüdeniz (TSY) Cad. No : 21 İç Kapı No : 3 Fethiye / Muğla Tel: (0252) 316 32 70 (pbx) Faks: (0252) 316 92 70

Bursa

İhsaniye Mah. İknur Sok. Dış Kapı No: 1D İç Kapı No: 8 Nilüfer/Bursa Tel: (0224) 220 51 50 (pbx) Faks: (0224) 220 50 99

Bursa - Nilüfer

Oduluk Mah. Liman Cad. No:7 Nilüfer / BURSA Tel: (0224) 275 35 50 (pbx) Faks: (0224) 451 79 66

Çanakkale

Kemalpaşa Mah. Şair Ece Ayhan Meydanı Dış Kapı No: 22 Kat: 2 İç Kapı No:2 Merkez / ÇANAKKALE Tel: (0286) 999 17 02 (pbx) Faks:

Çorlu

Zafer Mah. Cumhuriyet Bulvarı Dış Kapı No:9T1 İç Kapı No:114 Çorlu TEKİRDAĞ Tel: (0282) 888 96 20 (pbx) Faks:

Çorum - Merkez

Yavruturna Mah. 1. Maliye Sok. No: 1 Kat: 4 D: 22 Çorum Tel: (0364) 211 11 45 (pbx) Faks: (0364) 201 05 63

Denizli - Merkez

Saraylar Mah. İkinci Ticari Yol Sok.No:24 Kat:4 D:8 DENİZLİ Tel: (0258) 263 80 15 (pbx) Faks: (0258) 241 91 01

Edirne - Merkez

İstasyon Mah. Hakim Çağlar Işık Cad. Dış Kapı No : 1 İç Kapı No : 30 Merkez / Edirne Tel: (0284) 212 45 61 (pbx) Faks: (0284) 213 37 78

Elazığ - Merkez

Cumhuriyet Mah. Beyzade Efendi Bulvarı Temizer Apt. NO:1/3 A Blok Merkez / Elazığ Tel: (0424) 234 57 40 (pbx) Faks:

Eskişehir - Merkez

Akarbaşı Mah. Atatürk Bulvarı No : 77 A Odunpazarı / ESKİŞEHİR Tel: (0222) 230 09 08 (pbx) Faks: (0222) 220 37 02

Etiler Private

Etiler Mah. Yıldız Çiçeği Sok. No:11 Beşiktaş/İstanbul Tel: (0212) 999 50 11 (pbx) Faks:

Gaziantep

İncil Pınar Mah. Nail Bilen Cad. Ugur Plaza Sitesi Uğur Plaza Blok No: 5 İç Kapı No: 35 Şehitkamil / Gaziantep Tel: (0342) 909 01 54 (pbx) Faks:

İstanbul - Ataşehir

Barbaros Mah. İhlamur Bulvarı Sarkaç Sok. Ağaoğlu My Prestige No:1 D: 12-13 Ataşehir/İSTANBUL Tel: (0216) 560 37 00 (pbx) Faks: (0216) 688 67 86

İstanbul - Bakırköy

Cevizlik Mah. Muhasebeci Sok. Neşe Han No: 1 Kat:3 Bakırköy/İSTANBUL Tel: (0212) 660 85 25 (pbx) Faks: (0212) 570 03 03

İstanbul - Kapalıçarşı

Kürkçüler Sk. No: 25 Eminönü/Kapalıçarşı/İSTANBUL Tel: (0212) 513 40 01 (pbx) Faks: (0212) 527 16 86

İstanbul - Maltepe

Bağlarbaşı Mah. Bağdat Caddesi. Gedik İş Merkezi A Blok No: 414 Kat: 2 Daire: 22 İSTANBUL Tel: (0216) 399 00 42 (pbx) Faks: (0216) 399 18 17

İstanbul - Şişli

Esentepe Mah. Büyükdere Cad. Dış Kapı N201 Loft Residence İç Kapı N 50 Şişli / İSTANBUL Tel: (0212) 385 42 00 (pbx) Faks: (0212) 283 92 80

İstanbul - Tophane

Necatibey Cad. Alipaşa Degirmen Sok. No: 24 34425 Tophane/Karaköy/ İSTANBUL Tel: (0212) 251 60 06 (pbx) Faks: (0212) 293 49 03

İstanbul - Ümraniye

İnkılap Mah. Küçüksu Cad. Çeşminaz Sok. NO:2/7 Kat:3 Ümraniye Tel: (0216) 461 33 90 (pbx) Faks: (0216) 328 10 32

İzmir

Akdeniz Mah. Akdeniz Cad. Dış Kapı No : 1 İç Kapı No : 303 Konak / İZMİR Tel: (0232) 465 10 20 (pbx) Faks: (0232) 464 66 22

Karabük - Merkez

Bayır Mah. Menderes Cad. Çebioğlu Twin Towers B Blok Dış Kapı No :2 İç Kapı No : 107 Merkez / Karabük Tel: (0370) 502 15 90 (pbx) Faks: (0370) 502 15 93

Kayseri

Hunat Mah. Postalar Geçidi Sok. Ak Plaza Dış Kapı No :1 İç Kapı No : 206 Melikgazi - Kayseri Tel: (0352) 222 78 26 (pbx) Faks: (0352) 221 48 27

Kocaeli - Gebze

Hacı Halil Mah. Hükümet Cad. No: 95 Gebze/KOCAELİ Tel: (0262) 642 34 00 (pbx) Faks: (0262) 641 82 01

Kocaeli - İzmit Şubesi

Körfez Mahallesi Ankara Karayolu Cad. Dış Kapı No : 123/ 2 İç Kapı No : 9 İzmit / Kocaeli Tel: (0262) 999 18 14 (pbx) Faks: (0216) 377 11 36

Konya - Selçuklu

Beyazıt Mahallesi, Hüsnü Aşk Sok. Bezirci İş Merkezi Kat:4 D:403 Selçuklu / KONYA Tel: (0332) 238 59 60 (pbx) Faks: (0332) 238 59 75

Malatya - Battalgazi

Büyük Hüseyin Bey Mah. Atatürk Cad. Anadolu İş Merkezi K: 3 No: 23 D: 9-10-11 Battalgazi / MALATYA Tel: (0422) 325 62 67 (pbx) Faks: (0422) 322 23 72

Manisa - Merkez

Anafartalar Mah. Mustafa Kemal Paşa Cad. Kamil Menteş Apt. No: 34/1 MANİSA Tel: (0236) 239 42 98 (pbx) Faks: (0236) 239 43 02

Mersin - Akdeniz

Mahmudiye Mah. Atatürk Cad. Adil Kanun İş Hanı Kat: 2 Akdeniz / MERSİN Tel: (0324) 238 18 18 (pbx) Faks: (0324) 231 22 52

Muğla - Fethiye

Babataşı Mah. 774. Sok. No.2 Fethiye / Muğla Tel: (0252) 612 07 60 (pbx) Faks: (0252) 612 36 46

Ordu - Altınordu

Düz Mah. Yıldırım Cad. Dış Kapı No : 4 İç Kapı No : 503 Altınordu / ORDU Tel: (0452) 222 07 49 (pbx) Faks: (0452) 220 07 50

Sakarya - Adapazarı

Tiğcılar Mah. Yenicami Sok. Dış Kapı No:5 İç Kapı No: 201 Adapazarı- Sakarya Tel: (0264) 279 83 89 (pbx) Faks: (0264) 281 03 88

Samsun - İlkadım

Hançerli Mah. Dervişzade Sok. Albayrak İş Merkezi No :5 Kat:6 İç Kapı No :5 İlkadım /Samsun Tel: (0362) 431 63 43 (pbx) Faks: (0362) 431 33 89

Trabzon - Ortahisar

Kemerkaya Mah. K.Maraş Cad. Ticaret Mektep Sk. Ustaömeroğlu İş Merkezi No: 9/9 Ortahisar/TRABZON Tel: (0462) 326 09 97 (pbx) Faks: (0462) 326 38 67

Uşak - Merkez

İsmetpaşa Cad. No: 45 K: 2 Mavi Plaza UŞAK Tel: (0276) 227 27 44 (pbx) Faks: (0276) 227 27 37

Yeşilyurt Private Şube

Yeşilyurt Mah. Sipahioğlu Cad. No : 14 İç Kapı No : 5 Bakırköy / İSTANBUL Tel: (0000) 000 00 00 (pbx) Faks:

Zonguldak - Ereğli

Müftü Mahallesi Süheyla Erel Sokak. No:2/1 Ay City İş Merkezi 7. Kat Ofis No:85 Karadeniz Ereğli / ZONGULDAK Tel: (0372) 329 10 00 (pbx) Faks: (0372) 316 66 30