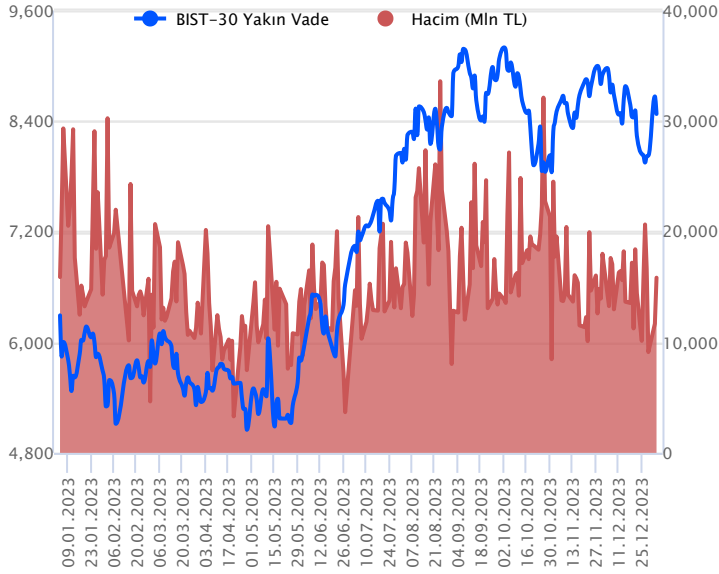


Sözleşme Kodu	Vade Ayı	Uzlaşma Fiyatı	Önceki Uzlaşma Fiyatı	Değişim	Değişim Puan	Gün İçi Yüksek	Gün İçi Düşük	İşlem Miktarı	İşlem Hacim	Açık Pozisyon	Açık Pozisyon Değişimi	Vadeye Kalan Gün Sayısı	Takasbank Başlangıç Teminatı %
ENDEKS KONTRATLARI													
F_XU0300224	29.02.2024	8,466.75	8,668.25	-2.32 %	-201.50	8,667.25	8,446.50	185,243.00	15,840,359,927.50	224,839.00	21,609.00	57	14
F_XU0300424	30.04.2024	8,883.50	9,073.00	-2.09 %	-189.50	9,072.75	8,865.75	721.00	64,501,767.50	1,254.00	133.00	118	14

BIST 30 Yakın Vadeli Kontratı



Güne satıcı başlangıç yapan ve seans boyu baskı altında kalarak sert değer kaybeden Şubat vadeli sözleşme son günlerde görülen yükseliş trendini sonlandırdı. 8.446,50 ile 8.667,25 seviyeleri arasında hareket eden sözleşme %2,33 düşüşle 8.466,75 uzlaşma fiyatından kapanış gerçekleştirdi. Akşam seansında yatay seyir izleyerek uzlaşma fiyatının hemen üstünde 8.477 puandan günü tamamladı. Aralık enflasyonu aylık %2,93 yıllık %64,77 ile beklentilerin altında gerçekleşti. Fed'in son toplantısına ait tutanaklar açıklandı. Tutanaklarda faiz artışlarının sonuna gelindiği sinyali ön plana çıktı. Yurtdışı tarafında, ABD borsaları satıcı kapatırken bu sabah vadeli hafif alıcılı işlem görüyor. Asya piyasalarında kırmızı ekranlar hakim, Avrupa borsalarının yatay açılması bekleniyor. Şubat vadeli sözleşmenin güne yatay bir başlangıç yapmasını bekliyoruz.

Şubat vadeli sözleşmede, gün içi tepki alımlarında 8.515 direncini takip edeceğiz. Tepkiler bölge üstünde tutunabilir ise 8.570 ve 8.595 seviyelerine doğru alımların güç kazanması beklenebilir. 8.515 altında satışlarda 8.445 ilk önemli desteğimiz olarak takip edeceğiz. Destek altında kalıcı olması durumunda 8.385-8.340 ve 8.310 seviyeleri ön plana çıkabilir. 8.310 bölgelerinde doğru olası geri çekilmeler sonrası tepki alımları beklenebilir.

Endeks - 30 Yakın Vade Aracı Kurum Dağılımı Günlük Değişim

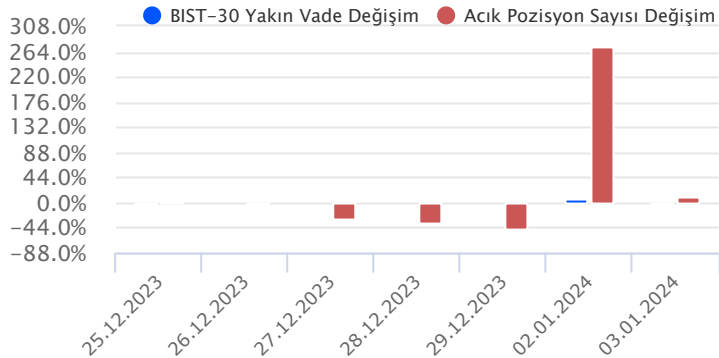
Long			Short		
Kurum	Net Lot	Pay (%)	Kurum	Net Lot	Pay (%)
Ziraat Yatırım	5.726	20	İş Yatırım	17.847	64
Yapı Kredi Yatırım	5.597	20	İfo Yatırım	2.921	10
Teb Yatırım	4.682	17	HSBC Yatırım	1.616	6
Deniz Yatırım	4.344	16	A1 Capital Menkul	1.440	5
Gedik Yatırım	2.292	8	Meksa Yatırım	923	3
Diğer	5.376	19	Diğer	3.285	12

İlk 5 Kurum Satım Ağırlıklı

Endeks - 30 Yakın Vade Aracı Kurum Dağılımı Tüm Vade

Long			Short		
Kurum	Net Lot	Pay (%)	Kurum	Net Lot	Pay (%)
Teb Yatırım	55.333	48	İş Yatırım	37.701	33
Yapı Kredi Yatırım	19.117	17	Bank of America	27.389	24
Ziraat Yatırım	6.926	6	HSBC Yatırım	24.378	21
Deniz Yatırım	6.904	6	Meksa Yatırım	7.716	7
Halk Yatırım	6.359	6	Ak Yatırım	6.090	5
Diğer	20.944	18	Diğer	12.293	11

İlk 5 Kurum Satım Ağırlıklı

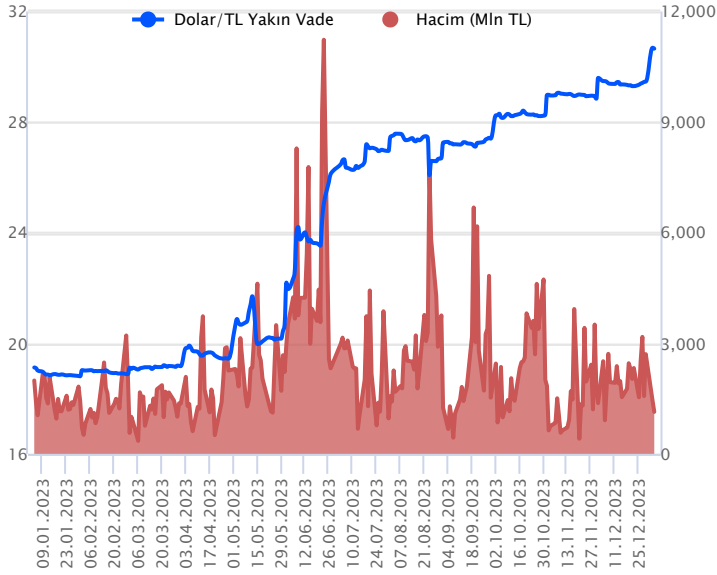


Fiyat (%) Açık Pozisyon (%) Yorum

Artış	Artış	Yükselişin devamlılığı için sinyal olarak kabul edilebilir.
Artış	Azalış	Yükselişin desteklenmediğini gösterir.
Azalış	Artış	Düşüşlerin devamlılığı için sinyal olarak kabul edilebilir.
Azalış	Azalış	Düşüşlerin desteklenmediğini gösterir.

Sözleşme Kodu	Vade Ayı	Uzlaşma Fiyatı	Önceki Uzlaşma Fiyatı	Değişim	Değişim Puan	Gün İçi Yüksek	Gün İçi Düşük	İşlem Miktarı	İşlem Hacim	Açık Pozisyon	Açık Pozisyon Değişimi	Vadeye Kalan Gün Sayısı	Takasbank Başlangıç Teminatı %
DÖVİZ KONTRATLARI													
F_EURTRY0124	31.01.2024	33.5357	33.7021	-0.49 %	-0.17	33.9145	33.4855	3,404	114,394,227	14,374	1,227	28	14
F_EURTRY0224	29.02.2024	34.5896	34.6850	-0.28 %	-0.10	34.7200	34.5557	138	4,784,015	1,403	-40	57	14
F_EURUSD0124	31.01.2024	1.0948	1.0982	-0.31 %	0.00	1.0982	1.0934	10,402	337,820,126	15,200	5,232	28	4
F_EURUSD0224	29.02.2024	1.0956	1.0988	-0.29 %	0.00	1.0993	1.0943	477	15,500,773	733	137	57	4
F_USDTRY0124	31.01.2024	30.6554	30.6901	-0.11 %	-0.03	30.7197	30.6171	37,122	1,138,152,406	962,188	-953	28	14
F_USDTRY0224	29.02.2024	31.5823	31.5858	-0.01 %	0.00	31.6440	31.5480	15,051	475,518,461	302,122	-2,773	57	14

Dolar/TL Yakın Vadeli Kontratı



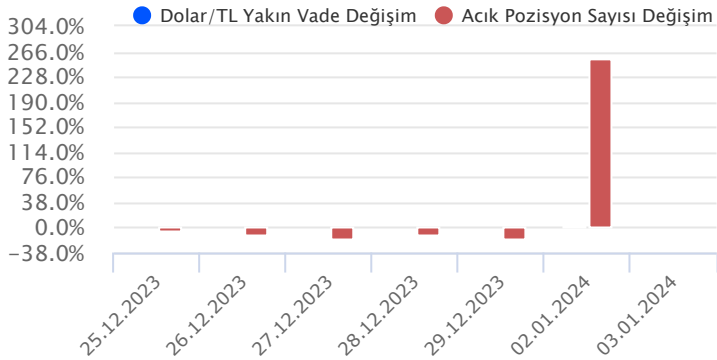
Ocak vadeli Dolar/TL sözleşmesi dün 30,6171 ile 30,7197 seviyeleri arasında dalgalanarak günü yüzde 0,11'lik düşüşle 30,6554 uzlaşma fiyatından tamamladı. Yurt içerisinde 2023 yılı tüketici enflasyonu yüzde 64,77 oranında artış kaydetti. Aralık ayı artışı ise yüzde 2,93 düzeyinde gerçekleşti. Yurt içi üretici enflasyonu ise aylık yüzde 1,14 ve yıllık yüzde 44,22 olarak gerçekleşti. ABD tarafında ISM imalat PMI aralıkta 50 eşik değerinin altında 47,4 düzeyinde açıklanarak 14. ayda da daralmaya işaret etti. JOLTS açık iş sayısı kasımda 8,8 milyon ile Mart 2021'den bu yana en düşük seviyesini kaydetti. Fed'in aralık ayına ilişkin toplantı tutanaklarında, yetkililerin faiz düzeyinin zirve ya da zirveye yakın olduğunu düşündükleri ve 2024'de faiz indirimlerinin beklentiler dahilinde olduğu bildirildi. Verilerin fiyatlamalara etkisi sınırlı kaldı. Bugün ABD'de ADP özel sektör istihdam değişikliği ve hizmet PMI verileri izlenecek. Dolar/TL spot kuru, bu sabah saat 08:15 itibariyle 29,79'lu seviyelerde bulunuyor. Dolar endeksi ise 102,46 civarında seyrediyor. ABD 10 yıllık tahvil faizi ise yüzde 3,93 civarında hareket ediyor.

Dolar/TL Yakın Vade Aracı Kurum Dağılımı Günlük Değişim					
Long			Short		
Kurum	Net Lot	Pay (%)	Kurum	Net Lot	Pay (%)
İş Yatırım	10.854	45	Akbank	10.767	44
Yapı Kredi Yatırım	6.296	26	Fibabank	8.572	35
Garanti Bankası	3.000	12	Alternatif Yatırım	1.657	7
Ünlü Menkul	1.151	5	Deutsche Bank	975	4
Odea Bank	1.093	5	Meksa Yatırım	628	3
Diğer	1.871	8	Diğer	1.666	7

İlk 5 Kurum Satım Ağırlıklı

Dolar/TL Yakın Vade Aracı Kurum Dağılımı Tüm Vade					
Long			Short		
Kurum	Net Lot	Pay (%)	Kurum	Net Lot	Pay (%)
Ak Yatırım	346.667	41	Akbank	375.792	45
Garanti BBVA	186.629	22	Finansbank	163.040	19
Deniz Yatırım	144.164	17	Bank of America	73.605	9
Yapı ve Kredi	29.399	4	İş Yatırım	59.386	7
Alternatif Yatırım	21.601	3	Garanti Bankası	46.500	6
Diğer	111.778	13	Diğer	123.108	15

İlk 5 Kurum Alım Ağırlıklı

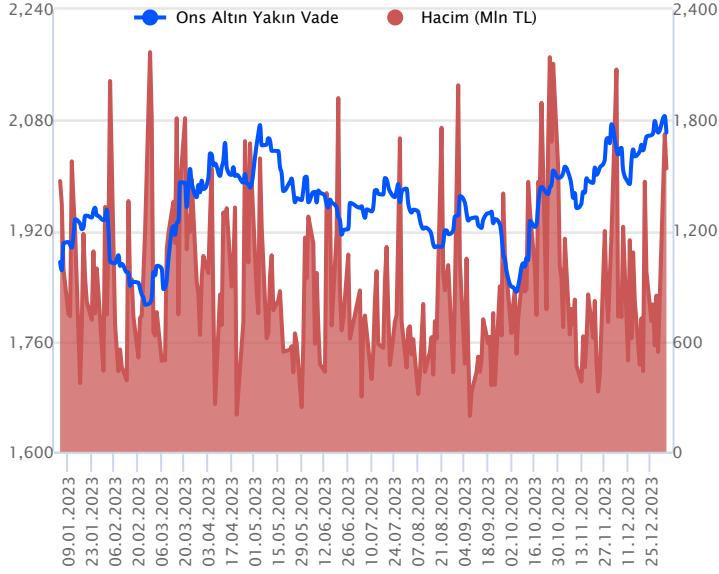


Fiyat (%) Açık Pozisyon (%) Yorum

Artış	Artış	Yükselişin devamlılığı için sinyal olarak kabul edilebilir.
Artış	Azalış	Yükselişin desteklenmediğini gösterir.
Azalış	Artış	Düşüşlerin devamlılığı için sinyal olarak kabul edilebilir.
Azalış	Azalış	Düşüşlerin desteklenmediğini gösterir.

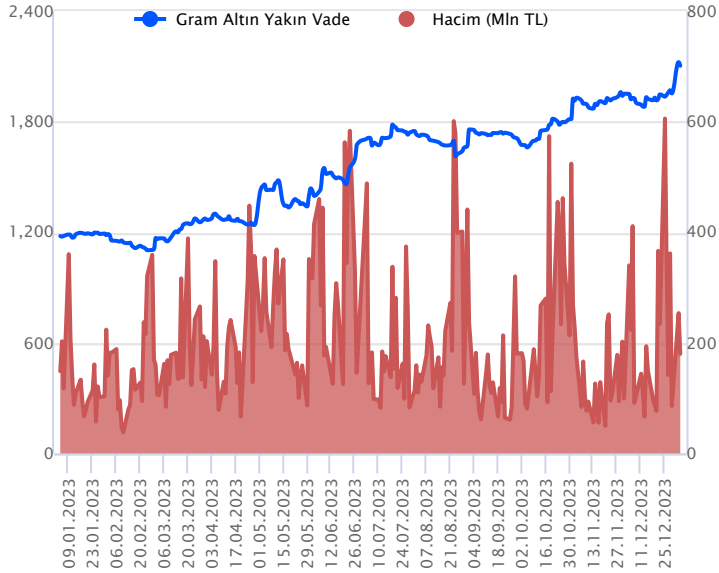
Sözleşme Kodu	Vade Ayı	Uzlaşma Fiyatı	Önceki Uzlaşma Fiyatı	Değişim	Değişim Puan	Gün İçi Yüksek	Gün İçi Düşük	İşlem Miktarı	İşlem Hacim	Açık Pozisyon	Açık Pozisyon Değişimi	Vadeye Kalan Gün Sayısı	Takasbank Başlangıç Teminatı %
ALTIN KONTRATLARI													
F_XAUTRYM0224	29.02.2024	2,101.030	2,122.350	-1.00 %	-21.32	2,123.290	2,087.180	85,613	180,013,484	933,656	7,146	57	14
F_XAUTRYM0424	30.04.2024	2,256.750	2,287.510	-1.34 %	-30.76	2,290.000	2,249.100	25,396	57,690,436	65,269	-1,528	118	14
F_XAUUSD0224	29.02.2024	2,070.000	2,091.750	-1.04 %	-21.75	2,089.200	2,057.500	25,016	1,537,237,373	45,048	3,912	57	8
F_XAUUSD0424	30.04.2024	2,088.100	2,113.150	-1.19 %	-25.05	2,107.950	2,075.000	1,990	123,522,658	1,736	76	118	8

ONS ALTIN Yakın Vadeli Kontratı



Şubat vadeli ons altın sözleşmesi dün 2057,50-2089,20\$ arasında seyrederek, günü yüzde 1,04 kayıpla 2070,00\$ uzlaşma fiyatından kapattı. Spot piyasada saat 08:15 itibariyle ons altın 2043\$ seviyesinde izleniyor. Sözleşmede yaşanan geri çekilme sebebiyle stratejimizi güncelliyoruz. Sözleşmede bugün için yeni stratejimiz 2056-2072\$ arasında nötr olarak değerlendiriyoruz. Sözleşme için 2056\$ destek noktası olarak görülmektedir. Bu destek altı kapanışlarda 2076\$ stop seviyesi belirlenerek 2014\$ seviyesi takip edilebilir. Yukarıda 2072\$ direnç noktası olarak bulunuyor. Bu direncin üzerinde 2051\$ stop loss olmak koşuluyla 2113\$ seviyesi değerlendirilebilir. Aralık ayında yapılan Fed toplantısının tutanakları yayımlandı. Tutanaklarda, para politikasının bir süre daha kısıtlayıcı kalacağı öngörüldü. Politikanın seyrinin ekonominin nasıl gelişeceğine bağlı olacağını belirttiler. Enflasyona yönelik yukarı yönlü risklerin azaldığı belirtilirken, 2024 yılında faiz indiriminin beklenti dahilinde olduğu da eklendi. Bugün için ABD'de her hafta açıklanan işsizlik maaşı başvuruları ve aralık ayı ADP özel sektör istihdam değişimi ile hizmetler PMI verileri takip edilecek. Sözleşmede olası oynaklığa karşı yatırımcıların aktif bir kar al/zarar durdur seviyesi belirleyerek hareket etmeleri daha sağlıklı olabilir.

GRAM ALTIN Yakın Vadeli Kontratı

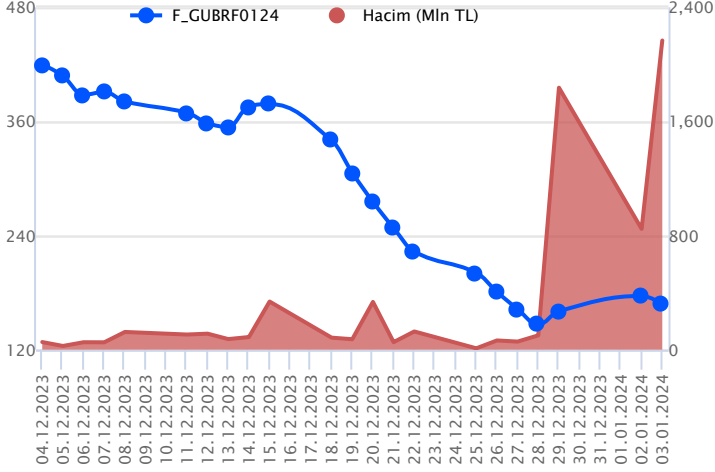


Şubat vadeli gram altın sözleşmesi dün 2087,18-2123,29 TL arasında dalgalanarak, günü yüzde 1,00 düşüyle 2101,03 TL uzlaşma fiyatından tamamladı. Spot piyasada saat 08:15 itibariyle gram altın 1957 TL, ons altın 2043\$ ve Dolar/TL kuru 29,79'lu seviyelerde işlem görüyor. TÜİK tarafından aralık ayı enflasyonu açıklandı. Aylık bazda yüzde 2,93 ve yıllık bazda yüzde 64,77 seviyesinde gerçekleşti. Hazine ve Maliye Bakanı Mehmet Şimşek enflasyon verisine dair değerlendirmelerde bulundu. Bakan; 2023 yıl sonu gerçekleştirmeleri programı ile uyumlu seyrettiğini ve revize hedeflerin tuttuğunu belirtti. Büyüme ve cari açığın hedefleri ile uyumlu olacağını öngördü. Yurt içinde bugün için açıklanacak önemli bir veri akışı bulunmamaktadır. ABD'de bugün için aralık ayına yönelik ADP özel sektör istihdam değişimi ile hizmetler PMI verileri açıklanacak. Her hafta açıklanan haftalık işsizlik maaşı başvuruları da bugün takip edilecek. ABD verileri kaynaklı, piyasalarda oynaklık görülebilir. Sözleşmede olası oynaklığa karşı yatırımcıların aktif bir kar al/zarar durdur seviyesi belirleyerek hareket etmeleri daha sağlıklı olabilir.

Sözleşme	Vade Ayı	Son Uzlaşma	Önceki Uzlaşma	Değişim %	Günün Düşüşü	Günün Yükselişi	İşlem Adedi	İşlem Hacmi
PAY VADELİ SÖZLEŞMELERİNDE EN FAZLA İŞLEM GÖRENLER								
F_GUBRF0124	31.01.2024	168.370	176.480	-4.6 %	164.000	181.990	125,997	2,167,759,858
F_THYAO0124	31.01.2024	237.200	243.510	-2.6 %	236.650	243.890	46,817	1,120,614,125
F_AKBNK0124	31.01.2024	36.470	37.740	-3.4 %	36.400	37.860	299,277	1,116,650,483

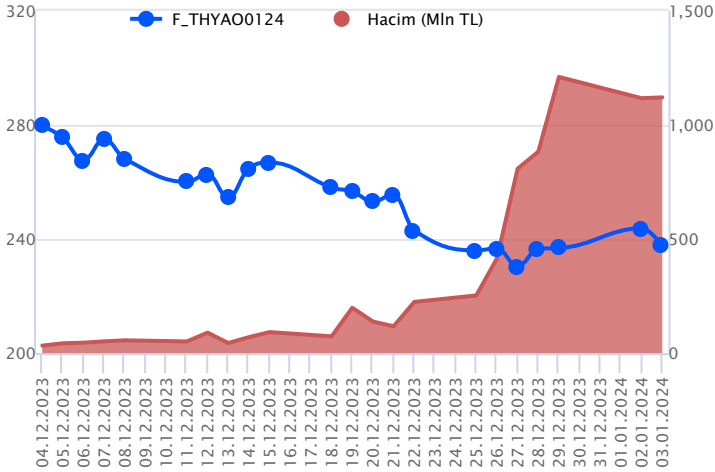
Pay vadeli sözleşmeleri, düşük teminatlarla yüksek tutarlı pozisyonlar almayı mümkün kılar. Pay vadeli sözleşmeleri ile ilgili daha detaylı bilgi almak için Gedik Yatırım VİOP Departmanı ile iletişime geçebilirsiniz.

F_GUBRF0124 Vadeli Kontratı



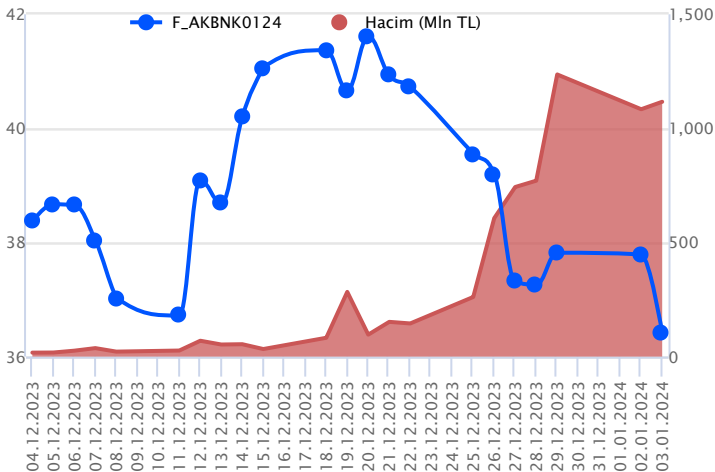
Ocak vadeli GUBRF pay sözleşmesi dün 164,00 TL ile 181,99 TL seviyeleri arasında dalgalanarak günü yüzde 4,60'lık düşüşle 168,37 TL uzlaşma fiyatından tamamladı. Gün içi dalgalı seyirlerin etkili olduğu sözleşmede, son dönemdeki sert düşüşlerin ardından gelen tepki yükselişleri sonrası dün tekrardan düşüş eğilimleri görüldü. Volatilite sözleşme tarafında yüksek seyretmeye devam etmekte olup, dün gün içi dip ve zirve seviyeleri arasında yüzde 11'e yakın fiyat hareketinin yaşandığını görüyoruz. Yüksek volatilitenin devam ettiği hissede destek/direnç seviyeleri sert fiyat hareketleri nedeniyle hızlı geçilmekte ve de strateji oluşturmak zorlaşmaktadır. Bu nedenle yatırımcıların kendi risk profillerine uygun aktif bir kar al/zarar durdur stratejisine bağlı kalmaları ve çift yönlü sert fiyat hareketlerine karşı temkinli olmaları gerektiğini değerlendiriyoruz.

F_THYAO0124 Vadeli Kontratı



Endekste önceki günkü kazançların geri verildiği takip edilirken, Ocak vadeli THYAO sözleşmesi 236,65 TL – 243,89 TL seviyeleri arasında dalgalanarak 237,20 TL uzlaşma fiyatından %2,6 lık kayıpla günü tamamladı. Satıcıly seyrin kaydedildiği sözleşmede 238,00 TL altında 100 günlük ortalamanın yer aldığı 235,45 TL ve 233,00 TL seviyeleri takip edilecek destek noktalarıdır. Yaşanan sert geri çekilme sonrası tepki alımlarının yaşanması halinde 238,00 TL üzerinde saatlik kapanışlara ihtiyaç olduğu görüşündeyiz. Bu koşulun sağlanması halinde 239,00 TL ve 241,76 TL seviyeleri gündeme gelecek dirençlerdir. Yüksek volatilite sebebiyle alınacak pozisyonlarda temkinli olunması aktif bir stop-loss stratejisine bağlı kalınması faydalı olacaktır.

F_AKBNK0124 Vadeli Kontratı



Endeks performansına göre dün yaşanan düşüşte bankacılık sektöründe kayıpların %3'ü aştığı takip edildi. Ocak vadeli AKBNK sözleşmesi 36,40 TL ve 37,86 TL seviyeleri arasında dalgalanarak günü 36,47 TL uzlaşma fiyatından %3,4'lük kayıpla tamamladı. Kısa vadeli ortalamaların altına fiyatlamının sarktığı sözleşmede geri çekilmelerde kısa vadede 36,20 TL öne çıkan ilk destek konumunda bulunurken, devamında 36,00 TL ve 35,69 TL takip edilecek destek noktalarıdır. Tepki alımlarının etkili olması durumunda ise 14 günlük ortalamanın yer aldığı 37,36 TL ve 37,86 TL ve 38,20 TL sırasıyla izlenecek direnç seviyeleridir. Son dönemdeki yüksek volatilite sebebiyle alınacak pozisyonlarda temkinli olunması aktif bir stop-loss stratejisine bağlı kalınması faydalı olacaktır.

Dayanak Varlıkların Teknik Gösterge Görünümleri

20 Gün Ortalama/Fiyat Kesişmesi (YUKARI)

20 Gün Ortalama/Fiyat Kesişmesi (AŞAĞI)

ALARK
KARSN
KCHOL
MGROS
ENJSA

Güç Göstergeleri Olumlu

Güç Göstergeleri Zayıf

RSI ve Momentum göstergelerine göre olumlu olanlar

TKFEN
VESTL
KOZAA
ODAS
HALKB

RSI ve Momentum göstergelerine göre zayıf olanlar

50 Gün Ortalama/Fiyat Kesişmesi (YUKARI)

50 Gün Ortalama/Fiyat Kesişmesi (AŞAĞI)

ASTOR

KRDMD
KCHOL
ENKAI

MACD

Göstergeleri Dipte Olanlar

BIMAS	GÜÇLÜ SAT
SAHOL	GÜÇLÜ SAT
TAVHL	ZAYIF AL
VAKBN	ZAYIF AL

BIMAS
SISE
SASA

CCI, RSI, Stochastics, Williams' %R, MFI ve DX göstergelerinin ortalaması en düşük olanlar

20/50 Gün Ortalama Kesişmesi (YUKARI)

20/50 Gün Ortalama Kesişmesi (AŞAĞI)

Bu şartları sağlayan dayanak varlık bulunmamaktadır.

Bu şartları sağlayan dayanak varlık bulunmamaktadır.

Para Girişi Olan Dayanak Varlıklar

Para Çıkışı Olan Dayanak Varlıklar

	Kapanış	İşlem Hacmi (Mln TL)
ASTOR	106.00	4,861.25723
KONTR	247.10	4,303.08113
TAVHL	109.80	808.72214
DOHOL	11.38	556.53706

	Kapanış	İşlem Hacmi (Mln TL)
XU030	7,969.12	63,244.38
X10XB	9,858.49	25,566.03
GUBRF	163.50	12,012.56
TUPRS	140.50	3,185.06
SASA	35.36	2,951.27

Yüksek Hacimliler

İşlem Hacmi (Mln TL)

XU030	63,244.38
XSD25	31,813.52
X10XB	25,566.03
GUBRF	12,012.56
XLBNK	11,181.07

Dayanak Varlıkların Teknik Gösterge Konumları

Kod	5 Günlük H.O	10 Günlük H.O	20 Günlük H.O	50 Günlük H.O	RSI	StochS	MACD	CCI
AEFES	SATIM	ALIM	ALIM	ALIM	SATIM	ALIM	ALIM	SATIM
AKBNK	SATIM	SATIM	SATIM	ALIM	SATIM	SATIM	SATIM	SATIM
AKSEN	SATIM	SATIM	SATIM	SATIM	SATIM	SATIM	ALIM	SATIM
ALARK	ALIM	ALIM	SATIM	SATIM	ALIM	SATIM	ALIM	ALIM
ARCLK	SATIM	SATIM	SATIM	SATIM	SATIM	SATIM	ALIM	SATIM
ASELS	ALIM	ALIM	ALIM	ALIM	ALIM	SATIM	SATIM	ALIM
ASTOR	ALIM	ALIM	ALIM	ALIM	ALIM	SATIM	ALIM	ALIM
BIMAS	SATIM	SATIM	SATIM	SATIM	SATIM	ALIM	SATIM	SATIM
CNH/TRY	ALIM	ALIM	ALIM	ALIM	ALIM	ALIM	ALIM	SATIM
DOHOL	ALIM	ALIM	SATIM	SATIM	ALIM	SATIM	ALIM	ALIM
ECILC	SATIM	SATIM	SATIM	SATIM	SATIM	ALIM	ALIM	SATIM
EKGYO	SATIM	SATIM	SATIM	SATIM	SATIM	SATIM	SATIM	SATIM
ENJSA	SATIM	SATIM	SATIM	SATIM	SATIM	ALIM	ALIM	SATIM
ENKAI	SATIM	SATIM	SATIM	SATIM	SATIM	SATIM	SATIM	SATIM
EREGL	SATIM	SATIM	ALIM	ALIM	SATIM	SATIM	ALIM	SATIM
EUR/TRY	SATIM	ALIM	ALIM	ALIM	SATIM	ALIM	ALIM	SATIM
EUR/USD	SATIM	SATIM	SATIM	ALIM	SATIM	ALIM	SATIM	SATIM
FROTO	SATIM	SATIM	SATIM	SATIM	SATIM	ALIM	SATIM	SATIM
GARAN	SATIM	SATIM	SATIM	ALIM	SATIM	SATIM	SATIM	SATIM
GBP/USD	SATIM	SATIM	SATIM	ALIM	SATIM	ALIM	SATIM	SATIM
GUBRF	SATIM	SATIM	SATIM	SATIM	ALIM	SATIM	SATIM	ALIM
HALKB	SATIM	SATIM	SATIM	SATIM	SATIM	SATIM	SATIM	SATIM
HEKTS	SATIM	SATIM	SATIM	SATIM	SATIM	ALIM	SATIM	SATIM
ISCTR	SATIM	SATIM	SATIM	ALIM	SATIM	SATIM	SATIM	SATIM
ISGYO	SATIM	SATIM	SATIM	SATIM	SATIM	SATIM	SATIM	ALIM
KARSN	ALIM	ALIM	SATIM	SATIM	ALIM	SATIM	ALIM	ALIM
KCHOL	SATIM	SATIM	SATIM	SATIM	SATIM	SATIM	SATIM	SATIM
KONTR	ALIM	ALIM	ALIM	ALIM	ALIM	SATIM	ALIM	ALIM
KOZAA	SATIM	SATIM	SATIM	SATIM	ALIM	SATIM	ALIM	ALIM
KOZAL	SATIM	SATIM	SATIM	SATIM	SATIM	SATIM	SATIM	SATIM
KRDMD	ALIM	ALIM	ALIM	SATIM	ALIM	ALIM	ALIM	SATIM
MGRSOS	SATIM	SATIM	SATIM	SATIM	ALIM	SATIM	ALIM	ALIM
ODAS	SATIM	SATIM	SATIM	SATIM	ALIM	SATIM	ALIM	ALIM
OYAKC	SATIM	SATIM	SATIM	SATIM	ALIM	SATIM	ALIM	SATIM
PETKM	ALIM	SATIM	SATIM	SATIM	ALIM	SATIM	ALIM	ALIM
PGSUS	SATIM	SATIM	SATIM	SATIM	SATIM	SATIM	ALIM	SATIM
RUB/TRY	SATIM	SATIM	ALIM	ALIM	SATIM	ALIM	ALIM	SATIM
SAHOL	SATIM	SATIM	SATIM	SATIM	SATIM	ALIM	SATIM	SATIM
SASA	SATIM	SATIM	SATIM	SATIM	SATIM	ALIM	SATIM	SATIM
SISE	SATIM	SATIM	SATIM	SATIM	SATIM	ALIM	SATIM	SATIM
SKBNK	SATIM	SATIM	SATIM	SATIM	SATIM	SATIM	SATIM	ALIM
SOKM	SATIM	SATIM	SATIM	SATIM	ALIM	SATIM	ALIM	SATIM
TAVHL	ALIM	ALIM	SATIM	SATIM	ALIM	SATIM	ALIM	ALIM
TCELL	ALIM	ALIM	ALIM	ALIM	ALIM	SATIM	ALIM	ALIM
THYAO	SATIM	SATIM	SATIM	SATIM	ALIM	SATIM	SATIM	ALIM
TKFEN	SATIM	SATIM	SATIM	SATIM	ALIM	SATIM	SATIM	ALIM
TOASO	ALIM	ALIM	SATIM	SATIM	ALIM	ALIM	ALIM	ALIM
TSKB	ALIM	ALIM	SATIM	SATIM	ALIM	SATIM	SATIM	ALIM
TTKOM	ALIM	ALIM	ALIM	ALIM	ALIM	SATIM	SATIM	ALIM
TUPRS	SATIM	SATIM	SATIM	SATIM	SATIM	ALIM	SATIM	SATIM
USD/TRY	ALIM	ALIM	ALIM	ALIM	ALIM	SATIM	ALIM	SATIM
VAKBN	ALIM	ALIM	SATIM	SATIM	ALIM	SATIM	ALIM	ALIM
VESTL	SATIM	SATIM	SATIM	SATIM	ALIM	SATIM	ALIM	SATIM
X10XB	SATIM	SATIM	SATIM	SATIM	SATIM	SATIM	SATIM	SATIM
XAU/TRY	ALIM	ALIM	ALIM	ALIM	ALIM	SATIM	ALIM	ALIM
XAU/USD	SATIM	SATIM	SATIM	ALIM	SATIM	ALIM	SATIM	SATIM
XLBNK	SATIM	SATIM	SATIM	SATIM	SATIM	SATIM	SATIM	SATIM
XSD25	SATIM	SATIM	SATIM	SATIM	SATIM	SATIM	SATIM	SATIM
XU030	SATIM	SATIM	SATIM	SATIM	SATIM	SATIM	SATIM	ALIM
YKBNK	SATIM	SATIM	SATIM	ALIM	SATIM	SATIM	SATIM	ALIM

Kod	Destek 3	Destek 2	Destek 1	Kapanış	Pivot	Direnç 1	Direnç 2	Direnç 3
	DESTEKLER				DİRENÇLER			
F_AEFES0124	126.27	130.39	132.45	134.51	136.57	138.63	142.75	144.81
F_AEFES0224	131.29	135.09	136.99	138.89	140.79	142.69	146.49	148.39
F_AKBNK0124	34.46	35.43	35.92	36.41	36.89	37.38	38.35	38.84
F_AKBNK0224	35.68	36.64	37.12	37.60	38.08	38.56	39.52	40.00
F_AKSEN0124	28.30	29.06	29.51	29.96	30.27	30.72	31.48	31.93
F_AKSEN0224	29.43	30.12	30.54	30.97	31.23	31.65	32.34	32.76
F_ALARK0124	88.65	90.80	92.05	93.30	94.20	95.45	97.60	98.85
F_ALARK0224	92.62	94.42	95.45	96.48	97.25	98.28	100.08	101.11
F_ARCLK0124	122.41	126.11	127.98	129.84	131.68	133.55	137.25	139.12
F_ARCLK0224	127.28	130.72	132.43	134.15	135.87	137.58	141.02	142.73
F_ASELS0124	46.00	46.63	47.31	47.98	47.94	48.62	49.25	49.93
F_ASELS0224	47.84	48.34	48.93	49.52	49.43	50.02	50.52	51.11
F_ASTOR0124	94.89	99.04	102.89	106.75	107.04	110.89	115.04	118.89
F_ASTOR0224	98.43	102.44	106.22	110.01	110.23	114.01	118.02	121.80
F_BIMAS0124	285.02	291.66	296.70	301.74	303.34	308.38	315.02	320.06
F_BIMAS0224	295.85	302.24	306.89	311.55	313.28	317.93	324.32	328.97
F_CNHTRY0224	4.37	4.37	4.37	4.37	4.37	4.37	4.37	4.37
F_DOHOL0124	11.27	11.41	11.59	11.76	11.73	11.91	12.05	12.23
F_DOHOL0224	11.74	11.85	11.94	12.03	12.05	12.14	12.25	12.34
F_ECILC0124	39.20	41.12	42.15	43.17	44.07	45.10	47.02	48.05
F_ECILC0224	41.28	42.93	43.82	44.70	45.47	46.36	48.01	48.90
F_EKGYO0124	6.75	6.92	7.03	7.13	7.20	7.31	7.48	7.59
F_EKGYO0224	7.05	7.20	7.30	7.39	7.45	7.55	7.70	7.80
F_ENJSA0124	43.09	44.69	45.53	46.36	47.13	47.97	49.57	50.41
F_ENJSA0224	45.09	46.50	47.27	48.03	48.68	49.45	50.86	51.63
F_ENKAI0124	31.36	32.45	33.01	33.56	34.10	34.66	35.75	36.31
F_ENKAI0224	32.88	33.86	34.34	34.83	35.32	35.80	36.78	37.26
F_EREGL0124	40.78	41.54	42.04	42.53	42.80	43.30	44.06	44.56
F_EREGL0224	42.53	43.17	43.61	44.06	44.25	44.69	45.33	45.77
F_EURTRY0124	32.91	33.20	33.34	33.49	33.63	33.77	34.06	34.20
F_EURTRY0224	34.34	34.45	34.50	34.56	34.61	34.67	34.78	34.83
F_EURUSD0124	1.09	1.09	1.09	1.09	1.10	1.10	1.10	1.10
F_EURUSD0224	1.09	1.09	1.09	1.10	1.10	1.10	1.10	1.10
F_FROTO0124	731.67	746.89	755.53	764.17	770.75	779.39	794.61	803.25
F_FROTO0224	764.38	776.42	782.56	788.69	794.60	800.74	812.78	818.92
F_GARAN0124	54.15	56.10	57.22	58.34	59.17	60.29	62.24	63.36
F_GARAN0224	56.10	58.05	59.12	60.20	61.07	62.14	64.09	65.16
F_GBPUSD0124	1.26	1.26	1.26	1.26	1.26	1.26	1.26	1.26
F_GBPUSD0224	1.26	1.26	1.26	1.26	1.26	1.26	1.26	1.26
F_GUBRF0124	142.68	153.34	160.67	168.00	171.33	178.66	189.32	196.65
F_GUBRF0224	150.47	160.34	167.29	174.23	177.16	184.11	193.98	200.93
F_HALKB0124	11.35	11.65	11.80	11.95	12.10	12.25	12.55	12.70
F_HALKB0224	11.76	12.06	12.20	12.35	12.50	12.64	12.94	13.08
F_HEKTS0124	18.75	19.54	19.98	20.43	20.77	21.21	22.00	22.44
F_HEKTS0224	19.39	20.18	20.61	21.05	21.40	21.83	22.62	23.05
F_ISCTR0124	21.65	22.39	22.76	23.14	23.50	23.87	24.61	24.98
F_ISCTR0224	22.58	23.26	23.62	23.98	24.30	24.66	25.34	25.70
F_ISGYO0124	13.48	14.09	14.46	14.83	15.07	15.44	16.05	16.42
F_ISGYO0224	14.11	14.66	15.01	15.35	15.56	15.91	16.46	16.81
F_KARSN0124	8.37	8.58	8.69	8.81	8.90	9.01	9.22	9.33
F_KARSN0224	8.77	8.93	9.01	9.09	9.17	9.25	9.41	9.49
F_KCHOL0124	136.47	139.63	141.47	143.30	144.63	146.47	149.63	151.47
F_KCHOL0224	142.03	144.85	146.59	148.33	149.41	151.15	153.97	155.71
F_KONTR0124	210.61	226.31	238.29	250.28	253.99	265.97	281.67	293.65
F_KONTR0224	220.21	234.48	247.00	259.51	261.27	273.79	288.06	300.58
F_KOZAA0124	38.70	40.65	41.72	42.80	43.67	44.74	46.69	47.76
F_KOZAA0224	39.69	41.79	42.85	43.90	44.95	46.01	48.11	49.17
F_KOZAL0124	18.13	18.95	19.38	19.81	20.20	20.63	21.45	21.88
F_KOZAL0224	18.69	19.55	20.01	20.46	20.87	21.33	22.19	22.65
F_KRDMD0124	23.24	23.97	24.42	24.86	25.15	25.60	26.33	26.78
F_KRDMD0224	24.35	24.98	25.36	25.75	25.99	26.37	27.00	27.38
F_MGROS0124	325.22	332.61	336.71	340.81	344.10	348.20	355.59	359.69
F_MGROS0224	339.48	345.97	349.23	352.48	355.72	358.98	365.47	368.73
F_ODAS0124	7.73	8.01	8.21	8.41	8.49	8.69	8.97	9.17
F_ODAS0224	8.03	8.30	8.49	8.68	8.76	8.95	9.22	9.41
F_OYAKC0124	53.51	55.25	56.25	57.24	57.99	58.99	60.73	61.73

Kod	Destek 3	Destek 2	Destek 1	Kapanış	Pivot	Direnç 1	Direnç 2	Direnç 3
	DESTEKLER				DİRENÇLER			
F_OYAKC0224	55.96	57.44	58.33	59.21	59.81	60.70	62.18	63.07
F_PETKM0124	17.50	18.10	18.43	18.76	19.03	19.36	19.96	20.29
F_PETKM0224	18.20	18.78	19.09	19.40	19.67	19.98	20.56	20.87
F_PGSUS0124	623.56	645.12	658.89	672.67	680.45	694.22	715.78	729.55
F_PGSUS0224	660.62	676.00	684.50	693.00	699.88	708.38	723.76	732.26
F_SAHOL0124	58.78	59.86	60.42	60.98	61.50	62.06	63.14	63.70
F_SAHOL0224	60.84	61.88	62.44	62.99	63.48	64.04	65.08	65.64
F_SASA0124	33.68	35.09	35.82	36.55	37.23	37.96	39.37	40.10
F_SASA0224	35.29	36.56	37.23	37.90	38.50	39.17	40.44	41.11
F_SISE0124	43.53	44.73	45.38	46.02	46.58	47.23	48.43	49.08
F_SISE0224	45.14	46.32	46.95	47.58	48.13	48.76	49.94	50.57
F_SKBNK0124	3.58	3.82	3.94	4.07	4.18	4.30	4.54	4.66
F_SKBNK0224	3.78	4.00	4.11	4.22	4.33	4.44	4.66	4.77
F_SOKM0124	53.03	53.74	54.49	55.25	55.20	55.95	56.66	57.41
F_SOKM0224	54.88	55.61	56.16	56.72	56.89	57.44	58.17	58.72
F_TAVHL0124	104.09	107.17	110.04	112.90	113.12	115.99	119.07	121.94
F_TAVHL0224	109.39	111.79	114.46	117.14	116.86	119.53	121.93	124.60
F_TCELL0124	56.83	57.91	58.69	59.46	59.77	60.55	61.63	62.41
F_TCELL0224	58.57	59.76	60.61	61.45	61.80	62.65	63.84	64.69
F_THYAO0124	227.60	232.13	234.84	237.56	239.37	242.08	246.61	249.32
F_THYAO0224	235.46	240.14	242.61	245.08	247.29	249.76	254.44	256.91
F_TKFEN0124	34.86	35.80	36.44	37.08	37.38	38.02	38.96	39.60
F_TKFEN0224	36.35	37.25	37.75	38.25	38.65	39.15	40.05	40.55
F_TOASO0124	213.94	217.35	219.78	222.20	223.19	225.62	229.03	231.46
F_TOASO0224	223.21	225.79	227.82	229.86	230.40	232.43	235.01	237.04
F_TSKB0124	6.56	6.68	6.83	6.98	6.95	7.10	7.22	7.37
F_TSKB0224	6.88	6.97	7.11	7.26	7.20	7.34	7.43	7.57
F_TTKOM0124	24.33	24.85	25.22	25.60	25.74	26.11	26.63	27.00
F_TTKOM0224	25.42	25.83	26.23	26.62	26.64	27.04	27.45	27.85
F_TUPRS0124	138.00	141.05	142.85	144.64	145.90	147.70	150.75	152.55
F_TUPRS0224	142.31	145.53	147.35	149.18	150.57	152.39	155.61	157.43
F_USDTRY0124	30.51	30.56	30.61	30.66	30.66	30.71	30.77	30.81
F_USDTRY0224	31.45	31.50	31.54	31.59	31.59	31.64	31.69	31.74
F_VAKBN0124	12.97	13.15	13.28	13.40	13.46	13.59	13.77	13.90
F_VAKBN0224	13.46	13.63	13.74	13.85	13.91	14.02	14.19	14.30
F_VESTL0124	42.89	44.46	45.25	46.05	46.82	47.61	49.18	49.97
F_VESTL0224	45.00	46.40	47.10	47.80	48.50	49.20	50.60	51.30
F_X10XB0224	10,221.83	10,343.67	10,404.58	10,465.50	10,526.42	10,587.33	10,709.17	10,770.08
F_X10XB0424	9,012.25	9,506.25	10,390.00	11,273.75	10,884.00	11,767.75	12,261.75	13,145.50
F_XAUTRYM0224	2,049.57	2,068.38	2,085.68	2,102.99	2,104.49	2,121.79	2,140.60	2,157.90
F_XAUTRYM0424	2,198.94	2,224.02	2,239.84	2,255.66	2,264.92	2,280.74	2,305.82	2,321.64
F_XAUUSD0224	2,018.20	2,037.85	2,049.90	2,061.95	2,069.55	2,081.60	2,101.25	2,113.30
F_XAUUSD0424	2,034.90	2,054.95	2,067.85	2,080.75	2,087.90	2,100.80	2,120.85	2,133.75
F_XLBNK0224	7,506.83	7,735.92	7,897.58	8,059.25	8,126.67	8,288.33	8,517.42	8,679.08
F_XLBNK0424	8,140.50	8,245.00	8,297.25	8,349.50	8,401.75	8,454.00	8,558.50	8,610.75
F_XU0300224	8,172.50	8,309.50	8,393.25	8,477.00	8,530.25	8,614.00	8,751.00	8,834.75
F_XU0300424	8,611.75	8,738.75	8,818.75	8,898.75	8,945.75	9,025.75	9,152.75	9,232.75
F_YKBNK0124	19.32	19.64	19.82	20.00	20.14	20.32	20.64	20.82
F_YKBNK0224	20.03	20.33	20.49	20.65	20.79	20.95	21.25	21.41

Sözleşme Kodu	Vade Ayı	Uzlaşma Fiyatı	Önceki Uzlaşma Fiyatı	Değişim	Değişim Puan	Gün İçi Yüksek	Gün İçi Düşük	İşlem Miktarı	İşlem Hacim	Açık Pozisyon	Açık Pozisyon Değişimi	Vadeye Kalan Gün Sayısı	Takasbank Başlangıç Teminatı %
ENDEKS KONTRATLARI													
F_XU0300224	29.02.2024	8,466.75	8,668.25	-2.32 %	-201.50	8,667.25	8,446.50	185,243.00	15,840,359,927.50	224,839.00	21,609.00	57	14
F_XU0300424	30.04.2024	8,883.50	9,073.00	-2.09 %	-189.50	9,072.75	8,865.75	721.00	64,501,767.50	1,254.00	133.00	118	14
F_XU0300624	28.06.2024	9,467.00	9,594.75	-1.33 %	-127.75	9,619.50	9,423.00	27.00	2,573,672.50	34.00	15.00	177	14
F_XU0301224	31.12.2024	11,771.25	11,862.50	-0.77 %	-91.25	11,859.25	11,700.25	33.00	3,898,127.50	126.00	29.00	363	14
DÖVİZ KONTRATLARI													
F_CNHTRY0124	31.01.2024	0.0000	0.0000		0.00	0.0000	0.0000					28	14
F_CNHTRY0224	29.02.2024	4.3711	4.3711	0.00 %	0.00	4.3711	4.3711	1	43,711	1	1	57	14
F_EURTRY0124	31.01.2024	33.5357	33.7021	-0.49 %	-0.17	33.9145	33.4855	3,404	114,394,227	14,374	1,227	28	14
F_EURTRY0224	29.02.2024	34.5896	34.6850	-0.28 %	-0.10	34.7200	34.5557	138	4,784,015	1,403	-40	57	14
F_EURUSD0124	31.01.2024	1.0948	1.0982	-0.31 %	0.00	1.0982	1.0934	10,402	337,820,126	15,200	5,232	28	4
F_EURUSD0224	29.02.2024	1.0956	1.0988	-0.29 %	0.00	1.0993	1.0943	477	15,500,773	733	137	57	4
F_GBPUUSD0124	31.01.2024	1.2637	1.2658	-0.17 %	0.00	1.2640	1.2630	3	112,469	53	0	28	5
F_GBPUUSD0224	29.02.2024	1.2629	1.2730	-0.79 %	-0.01	1.2634	1.2628	11	412,123	13	-9	57	5
F_RUBTRY0124	31.01.2024	0.0000	0.0000		0.00	0.0000	0.0000					28	21
F_RUBTRY0224	29.02.2024	0.0000	0.0000		0.00	0.0000	0.0000					57	21
F_USDTRY0124	31.01.2024	30.6554	30.6901	-0.11 %	-0.03	30.7197	30.6171	37,122	1,138,152,406	962,188	-953	28	14
F_USDTRY0224	29.02.2024	31.5823	31.5858	-0.01 %	0.00	31.6440	31.5480	15,051	475,518,461	302,122	-2,773	57	14
F_P_USDTRY0124	31.01.2024	0.0000	0.0000		0.00	0.0000	0.0000					28	14
F_P_USDTRY0224	29.02.2024	0.0000	0.0000		0.00	0.0000	0.0000					57	14
KIYMETLİ MADEN KONTRATLARI													
F_XAUTRYM0224	29.02.2024	2,101.030	2,122.350	-1.00 %	-21.32	2,123.290	2,087.180	85,613	180,013,484	933,656	7,146	57	14
F_XAUTRYM0424	30.04.2024	2,256.750	2,287.510	-1.34 %	-30.76	2,290.000	2,249.100	25,396	57,690,436	65,269	-1,528	118	14
F_XAUUSD0224	29.02.2024	2,070.000	2,091.750	-1.04 %	-21.75	2,089.200	2,057.500	25,016	1,537,237,373	45,048	3,912	57	8
F_XAUUSD0424	30.04.2024	2,088.100	2,113.150	-1.19 %	-25.05	2,107.950	2,075.000	1,990	123,522,658	1,736	76	118	8
PAY VADELİ													
F_AEFES0124	31.01.2024	134.810	140.890	-4.32 %	-6.08	140.690	134.510	6,365	86,919,148	8,009	-504	28	16
F_AEFES0224	29.02.2024	139.070	145.570	-4.47 %	-6.50	144.590	138.890	234	3,294,575	426	25	57	16
F_AKBNK0124	31.01.2024	36.470	37.740	-3.37 %	-1.27	37.860	36.400	299,277	1,116,650,483	364,148	5,795	28	16
F_AKBNK0224	29.02.2024	37.690	38.920	-3.16 %	-1.23	39.040	37.600	8,476	33,112,735	7,942	5,905	57	16
F_AKSEN0124	31.01.2024	30.010	31.000	-3.19 %	-0.99	31.030	29.820	9,117	27,545,912	24,641	963	28	15
F_AKSEN0224	29.02.2024	30.850	31.910	-3.32 %	-1.06	31.910	30.800	238	744,030	608	136	57	15
F_ALARK0124	31.01.2024	93.320	95.960	-2.75 %	-2.64	96.350	92.950	18,367	172,576,860	34,554	-3,496	28	16
F_ALARK0224	29.02.2024	96.470	98.950	-2.51 %	-2.48	99.050	96.220	554	5,380,161	1,042	-130	57	16
F_ARCLK0124	31.01.2024	130.170	132.020	-1.40 %	-1.85	135.390	129.820	14,779	196,516,972	12,036	-1,298	28	15
F_ARCLK0224	29.02.2024	134.910	136.240	-0.98 %	-1.33	139.300	134.150	237	3,237,463	332	50	57	15
F_ASELS0124	31.01.2024	47.940	48.160	-0.46 %	-0.22	48.580	47.270	89,450	428,117,137	89,485	9,269	28	16
F_ASELS0224	29.02.2024	49.430	49.580	-0.30 %	-0.15	49.930	48.840	960	4,735,625	1,184	273	57	16
F_ASTOR0124	31.01.2024	106.850	105.290	1.48 %	1.56	111.180	103.180	64,223	689,957,273	17,050	2,308	28	19
F_ASTOR0224	29.02.2024	110.010	108.510	1.38 %	1.50	114.230	106.440	2,020	22,317,736	983	68	57	19
F_BIMAS0124	31.01.2024	302.170	309.290	-2.30 %	-7.12	309.980	298.300	14,450	437,282,553	13,732	669	28	16
F_BIMAS0224	29.02.2024	310.560	317.950	-2.32 %	-7.39	319.660	308.620	254	7,929,985	425	35	57	16
F_DOHOL0124	31.01.2024	11.720	11.670	0.43 %	0.05	11.880	11.560	191,388	224,441,630	281,847	-26,149	28	16
F_DOHOL0224	29.02.2024	12.110	12.000	0.92 %	0.11	12.160	11.960	1,237	1,493,226	2,921	595	57	16
F_ECILC0124	31.01.2024	43.220	45.900	-5.84 %	-2.68	46.000	43.050	11,289	50,217,093	16,869	882	28	17
F_ECILC0224	29.02.2024	44.750	47.080	-4.95 %	-2.33	47.130	44.590	132	602,207	160	43	57	17
F_EKGYO0124	31.01.2024	7.120	7.370	-3.39 %	-0.25	7.380	7.100	444,571	322,002,975	741,925	14,208	28	16
F_EKGYO0224	29.02.2024	7.380	7.600	-2.89 %	-0.22	7.610	7.360	3,925	2,957,673	8,911	1,526	57	16
F_ENJSA0124	31.01.2024	46.500	48.680	-4.48 %	-2.18	48.740	46.300	21,585	102,003,391	43,539	-2,044	28	16
F_ENJSA0224	29.02.2024	48.180	50.200	-4.02 %	-2.02	50.100	47.920	560	2,726,215	1,535	158	57	16
F_ENKAI0124	31.01.2024	33.670	34.650	-2.83 %	-0.98	35.200	33.550	42,194	145,722,276	57,333	-4,003	28	17
F_ENKAI0224	29.02.2024	34.940	35.720	-2.18 %	-0.78	36.290	34.830	1,380	4,959,955	1,858	914	57	17
F_EREGL0124	31.01.2024	42.500	43.610	-2.55 %	-1.11	43.570	42.310	116,887	501,998,139	189,069	-19,223	28	15
F_EREGL0224	29.02.2024	43.990	45.020	-2.29 %	-1.03	44.880	43.800	972	4,317,286	10,350	185	57	15
F_FROTO0124	31.01.2024	763.130	785.010	-2.79 %	-21.88	785.970	762.110	3,268	252,273,800	2,506	23	28	16
F_FROTO0224	29.02.2024	789.420	809.670	-2.50 %	-20.25	806.650	788.470	113	9,003,547	145	0	57	16
F_GARAN0124	31.01.2024	58.230	60.990	-2.16 %	-2.76	61.120	58.050	87,896	523,062,330	148,412	-744	28	16
F_GARAN0224	29.02.2024	60.080	62.810	-4.35 %	-2.73	63.010	59.990	4,651	28,673,696	1,545	-48	57	16
F_GUBRF0124	31.01.2024	168.370	176.480	-4.60 %	-8.11	181.990	164.000	125,997	2,167,759,858	34,972	3,074	28	19
F_GUBRF0224	29.02.2024	174.400	183.160	-4.78 %	-8.76	187.040	170.220	1,461	25,931,883	5,536	74	57	19
F_HALKB0124	31.01.2024	11.960	12.390	-3.47 %	-0.43	12.400	11.950	77,305	94,158,289	102,692	-10,513	28	18
F_HALKB0224	29.02.2024	12.380	12.770	-3.05 %	-0.39	12.790	12.350	962	1,206,628	9,319	495	57	18
F_HEKTS0124	31.01.2024	20.400	20.850	-2.16 %	-0.45	21.550	20.320	78,391	164,624,643	62,788	-804	28	19
F_HEKTS0224	29.02.2024	21.000	21.480	-2.23 %	-0.48	22.180	20.960	4,490	9,794,529	3,138	523	57	19
F_ISCTR0124	31.01.2024	23.160	24.230	-4.42 %	-1.07	24.230	23.120	365,525	868,305,353	515,508	-10,530	28	16
F_ISCTR0224	29.02.2024	24.030	24.980	-3.80 %	-0.95	24.980	23.940	8,297	20,310,358	11,436	799	57	16
F_ISGYO0124	31.01.2024	14.800	15.590	-5.07 %	-0.79	15.680	14.700	56,813	85,045,768	184,942	-4,504	28	18
F_ISGYO0224	29.02.2024	15.360	16.090	-4.54 %	-0.73	16.120	15.220	1,396	2,159,118	3,680	680	57	18

Sözleşme Kodu	Vade Ayı	Uzlaşma Fiyatı	Önceki Uzlaşma Fiyatı	Değişim	Değişim Puan	Gün İçi Yüksek	Gün İçi Düşük	İşlem Miktarı	İşlem Hacim	Açık Pozisyon	Açık Pozisyon Değişimi	Vadeye Kalan Gün Sayısı	Takasbank Başlangıç Teminatı %
PAY VADELİ													
F_KARSN0124	31.01.2024	8.800	9.040	-2.65 %	-0.24	9.100	8.780	36,160	32,142,134	46,444	-5,227	28	17
F_KARSN0224	29.02.2024	9.090	9.290	-2.15 %	-0.20	9.330	9.090	940	859,529	5,168	-26	57	17
F_KCHOL0124	31.01.2024	143.330	147.400	-2.76 %	-4.07	147.800	142.800	32,930	477,414,375	80,598	-4,592	28	16
F_KCHOL0224	29.02.2024	148.420	151.850	-2.26 %	-3.43	152.230	147.670	1,174	17,548,552	1,118	387	57	16
F_KONTR0124	31.01.2024	251.180	245.170	2.45 %	6.01	269.680	242.000	30,556	776,640,366	8,595	687	28	19
F_KONTR0224	29.02.2024	258.440	250.500	3.17 %	7.94	275.550	248.760	1,105	28,918,811	405	186	57	19
F_KOZAA0124	31.01.2024	42.830	44.490	-3.73 %	-1.66	45.610	42.590	45,195	198,026,038	38,290	2,512	28	16
F_KOZAA0224	29.02.2024	44.060	45.660	-3.50 %	-1.60	47.060	43.900	969	4,351,488	2,792	354	57	16
F_KOZAL0124	31.01.2024	19.830	20.570	-3.60 %	-0.74	21.020	19.770	153,462	311,565,680	163,547	-3,654	28	16
F_KOZAL0224	29.02.2024	20.460	21.040	-2.76 %	-0.58	21.740	20.420	6,808	14,349,275	8,811	2,425	57	16
F_KRDMD0124	31.01.2024	24.870	25.960	-4.20 %	-1.09	25.890	24.710	205,954	518,715,745	185,878	18,603	28	17
F_KRDMD0224	29.02.2024	25.720	26.670	-3.56 %	-0.95	26.610	25.600	10,725	27,853,868	7,989	5,800	57	17
F_MGROS0124	31.01.2024	341.990	351.030	-2.58 %	-9.04	351.490	340.000	3,341	115,088,231	9,435	-476	28	17
F_MGROS0224	29.02.2024	354.890	361.120	-1.73 %	-6.23	362.220	352.470	188	6,697,979	800	55	57	17
F_ODAS0124	31.01.2024	8.400	8.750	-4.00 %	-0.35	8.770	8.290	227,592	192,555,266	423,260	15,897	28	17
F_ODAS0224	29.02.2024	8.690	9.010	-3.55 %	-0.32	9.030	8.570	2,601	2,272,445	7,482	718	57	17
F_OYAKC0124	31.01.2024	57.290	59.410	-3.57 %	-2.12	59.740	57.000	27,800	161,255,812	21,949	-1,170	28	18
F_OYAKC0224	29.02.2024	59.050	60.880	-3.01 %	-1.83	61.300	58.930	1,097	6,534,319	757	9	57	18
F_PETKM0124	31.01.2024	18.770	19.230	-2.39 %	-0.46	19.630	18.700	205,949	394,885,335	348,774	-20,677	28	16
F_PETKM0224	29.02.2024	19.420	19.860	-2.22 %	-0.44	20.250	19.360	2,888	5,742,309	4,724	296	57	16
F_PGSUS0124	31.01.2024	669.910	689.200	-2.80 %	-19.29	702.000	666.670	5,927	402,704,556	10,240	865	28	17
F_PGSUS0224	29.02.2024	693.120	710.910	-2.50 %	-17.79	715.260	691.380	66	4,634,954	197	-6	57	17
F_SAHOL0124	31.01.2024	60.970	62.600	-2.60 %	-1.63	62.580	60.940	72,076	444,886,876	207,769	-5,055	28	15
F_SAHOL0224	29.02.2024	62.980	64.580	-2.48 %	-1.60	64.530	62.930	1,057	6,720,713	2,729	372	57	15
F_SASA0124	31.01.2024	36.570	37.660	-2.89 %	-1.09	38.640	36.500	97,548	368,728,047	59,548	-574	28	18
F_SASA0224	29.02.2024	37.920	38.860	-2.42 %	-0.94	39.770	37.830	1,673	6,500,210	2,272	74	57	18
F_SISE0124	31.01.2024	46.040	47.550	-3.18 %	-1.51	47.790	45.940	66,999	316,001,328	132,081	3,908	28	16
F_SISE0224	29.02.2024	47.610	49.040	-2.92 %	-1.43	49.310	47.500	3,667	18,043,773	6,066	2,877	57	16
F_SKBNK0124	31.01.2024	4.090	4.400	-7.05 %	-0.31	4.410	4.050	280,238	118,903,404	546,680	-34,063	28	20
F_SKBNK0224	29.02.2024	4.240	4.540	-6.61 %	-0.30	4.550	4.220	5,928	2,620,800	11,365	1,295	57	20
F_SOKM0124	31.01.2024	55.150	55.690	-0.97 %	-0.54	55.900	54.440	17,435	96,143,313	38,652	688	28	16
F_SOKM0224	29.02.2024	56.640	57.510	-1.51 %	-0.87	57.610	56.330	386	2,194,829	2,432	170	57	16
F_TAVHL0124	31.01.2024	112.980	111.730	1.12 %	1.25	116.210	110.260	23,239	264,301,736	29,767	-6,803	28	17
F_TAVHL0224	29.02.2024	117.320	115.230	1.81 %	2.09	119.250	114.180	1,144	13,480,716	578	319	57	17
F_TCELL0124	31.01.2024	59.370	60.490	-1.85 %	-1.12	60.860	59.000	66,538	396,605,003	159,012	-2,476	28	15
F_TCELL0224	29.02.2024	61.510	62.460	-1.52 %	-0.95	63.000	60.960	2,862	17,624,205	2,346	56	57	15
F_THYAO0124	31.01.2024	237.200	243.510	-2.59 %	-6.31	243.890	236.650	46,817	1,120,614,125	67,431	-1,916	28	16
F_THYAO0224	29.02.2024	245.100	251.150	-2.41 %	-6.05	251.970	244.820	873	21,572,065	2,270	-15	57	16
F_TKFEN0124	31.01.2024	37.000	38.090	-2.86 %	-1.09	38.320	36.740	15,678	58,857,616	42,383	-1,310	28	16
F_TKFEN0224	29.02.2024	38.240	39.280	-2.65 %	-1.04	39.550	38.150	361	1,402,253	2,572	-25	57	16
F_TOASO0124	31.01.2024	222.030	226.160	-1.83 %	-4.13	226.610	220.770	9,340	207,930,838	26,062	-391	28	15
F_TOASO0224	29.02.2024	230.250	233.670	-1.46 %	-3.42	232.970	228.360	203	4,682,989	401	10	57	15
F_TSKB0124	31.01.2024	6.980	6.970	0.14 %	0.01	7.070	6.800	108,949	75,577,639	216,371	-9,855	28	18
F_TSKB0224	29.02.2024	7.260	7.190	0.97 %	0.07	7.280	7.050	4,190	2,988,224	12,387	617	57	18
F_TTKOM0124	31.01.2024	25.740	25.830	-0.35 %	-0.09	26.250	25.360	155,181	401,297,119	132,126	-5,193	28	17
F_TTKOM0224	29.02.2024	26.460	26.590	-0.49 %	-0.13	27.060	26.250	2,328	6,220,891	1,973	85	57	17
F_TUPRS0124	31.01.2024	144.570	148.430	-2.60 %	-3.86	148.960	144.110	35,129	513,499,362	33,631	950	28	16
F_TUPRS0224	29.02.2024	149.000	153.010	-2.62 %	-4.01	153.780	148.740	1,551	23,427,277	1,312	304	57	16
F_VAKBN0124	31.01.2024	13.400	13.510	-0.81 %	-0.11	13.650	13.340	143,658	193,876,393	289,448	-7,147	28	19
F_VAKBN0224	29.02.2024	13.850	13.920	-0.50 %	-0.07	14.080	13.800	929	1,298,881	4,526	-44	57	19
F_VESTL0124	31.01.2024	46.100	48.120	-4.20 %	-2.02	48.380	46.020	10,919	51,538,218	29,459	-58	28	17
F_VESTL0224	29.02.2024	47.970	49.600	-3.29 %	-1.63	49.900	47.800	1,318	6,492,781	2,047	1,111	57	17
F_YKBNK0124	31.01.2024	20.000	20.380	-1.86 %	-0.38	20.460	19.960	444,280	899,459,984	799,463	-3,134	28	16
F_YKBNK0224	29.02.2024	20.700	20.990	-1.38 %	-0.29	21.090	20.630	2,188	4,577,969	5,149	807	57	16

*Takasbank pozisyon limitlerine ulaşmak için [tıklayınız](#).

**Gedik Yatırım Menkul Değerler A.Ş. - Yatırım Danışmanlığı Birimi**

Ünvan : Gedik Yatırım Menkul Değerler A.Ş.

Adres : Altayçeşme Mah. Çamlı Sok. Ofis Park Maltepe No:21/4 Kat:10-11-12 Maltepe/İstanbul

Tel : (0216) 453 0053

E-Posta : vadeli@gedik.com

***Gedik Yatırım VİOP Bülteni, Genel Yatırım Tavsiyesi Kapsamında Yatırım Danışmanlığı Birimi Tarafından Hazırlanmaktadır.**

YASAL UYARI

Burada yer alan bilgiler Gedik Yatırım tarafından bilgilendirme amacıyla hazırlanmıştır. Yatırım sinyal, bilgi, yorum ve tavsiyeleri yatırım danışmanlığı kapsamında değildir. Yatırım danışmanlığı hizmeti; aracı kurumlar, portföy yönetim şirketleri, mevduat kabul etmeyen bankalar ile müşteri arasında imzalanacak yatırım danışmanlığı sözleşmesi çerçevesinde sunulmaktadır. Burada yer alan sinyal, yorum ve tavsiyeler, herhangi bir yatırım aracının alım satım önerisi ya da getiri vaadi olarak yorumlanmamalıdır. Bu görüşler mali durumunuz ile risk ve getiri tercihlerinize uygun olmayabilir ve sadece burada yer alan bilgilere ve sinyallere dayanarak yatırım kararı verilmesi beklentilerinize uygun sonuçlar doğurmayabilir. Burada yer alan sinyaller, fiyatlar, veriler ve bilgilerin tam ve doğru olduğu garanti edilemez; içerik, haber verilmeksizin değiştirilebilir. Tüm sinyal ve veriler, Gedik Yatırım tarafından güvenilir olduğuna inanılan kaynaklardan alınmıştır. Bu sinyal ve kaynakların kullanılması nedeni ile ortaya çıkabilecek hatalardan ve zararlardan Gedik Yatırım sorumlu değildir.

Genel Müdürlük

Altayçeşme Mah. Çamlı Sok. Ofis Park Maltepe No:21/4 Kat:10-11-12 Maltepe/İstanbul/Türkiye Tel: (0216) 453 00 00 (pbx) Faks: (0216) 377 11 36

Alanya

Şekerhane Mah. Atatürk Cad.(Hancı Pastanesi Üstü) Balta İş Hanı 1100 Sok. Dış Kapı No : 9 İç Kapı No : 206 Alanya - Antalya Tel: (0242) 519 23 17 (pbx) Faks: (0242) 513 93 81

Adana-Seyhan

Çınarlı Mah. Ziyapaşa Bulvarı No: 78 Güneş Ziyapaşa İş Merkezi Kat :5 No :504 Seyhan/ADANA Tel: (0322) 355 03 50 (pbx) Faks: (0322) 290 35 26

Afyon

Dumlupınar Mahallesi Süleyman Gönçer Caddesi No: 8 ATSO İş Merkezi Kat: 3 İç Kapı No: 7 Merkez - AFYONKARAHİSAR Tel: (0272) 999 14 09 (pbx) Faks:

Ankara - Çankaya

Simon Bolivar Cad. No: 8/6 Çankaya/ANKARA Tel: (0312) 438 27 00 (pbx) Faks: (0312) 438 27 47

Ankara - Kızılay

Mustafa Kemal Mah. 2157 Sk. Dış Kapı No : 2 İç Kapı No : 11 Çankaya/ ANKARA Tel: (0312) 232 09 49 (pbx) Faks: (0312) 232 09 49

Antalya

Elmalı Mah. Cumhuriyet Cad. Dış Kapı No : 40 Gültekin İşhanı Kat: 3 İç Kapı No : 301 Muratpaşa / ANTALYA Tel: (0242) 248 35 20 (pbx) Faks: (0242) 244 29 10

Aydın

Hasanefendi-Ramazan Paşa Mah. İstiklal Cad. Dış Kapı No : 23 İç Kapı No : 1 Efeler/AYDIN Tel: (0256) 999 17 87 (pbx) Faks:

Aydın - Kuşadası

Türkmen mah. Atatürk Bulvarı Belvü Sitesi C Blok Kat 2 Daire 3 Kuşadası /AYDIN Tel: (0256) 618 44 77 (pbx) Faks: (0256) 618 44 91

Aydın - Nazilli

Altıntaş Mah. İstasyon Bulvarı No:19 Kat:4 Daire:12 Nazilli / AYDIN Tel: (0256) 314 15 98 (pbx) Faks: (0256) 315 88 52

Bağdat Caddesi Private

Caddebostan Mah. Kantarcı Rıza Sk. Dış Kapı No:1 K:4 İç Kapı No:8 Kadıköy / İSTANBUL Tel: (0216) 453 01 05 (pbx) Faks: (0216) 411 23 54

Balıkesir

Eski Kuyumcular Mah. Anafartalar Cad. Acarlar İş Merkezi Dış Kapı No : 23 İç Kapı No : 1 Karesi - BALIKESİR Tel: (0266) 999 12 40 (pbx) Faks:

Bandırma

Dere Mah. Ordu Cad. Kapı No:3 İç Kapı No:2 Bandırma/ BALIKESİR Tel: (0226) 999 10 75 (pbx) Faks:

Bodrum

Taşyaka Mah. Ölüdeniz (TSY) Cad. No : 21 İç Kapı No : 3 Fethiye / Muğla Tel: (0252) 319 54 80 (pbx) Faks:

Bursa

İhsaniye Mah. İlnur Sok. Dış Kapı No: 1D İç Kapı No: 8 Nilüfer/Bursa Tel: (0224) 220 51 50 (pbx) Faks: (0224) 220 50 99

Bursa - Nilüfer

Odonluk Mah. Liman Cad. No:7 Nilüfer / BURSA Tel: (0224) 453 22 30 (pbx) Faks: (0224) 451 79 66

Çanakkale

Kemalpaşa Mah. Şair Ece Ayhan Meydanı Dış Kapı No: 22 Kat: 2 İç Kapı No:2 Merkez / ÇANAKKALE Tel: (0286) 999 17 02 (pbx) Faks:

Çorlu

Zafer Mah. Cumhuriyet Bulvarı Dış Kapı No:9T1 İç Kapı No:114 Çorlu TEKİRDAĞ Tel: (0282) 888 96 20 (pbx) Faks:

Çorum - Merkez

Yavruturna Mah. 1. Maliye Sok. No: 1 Kat: 4 D: 22 Çorum Tel: (0364) 211 11 45 (pbx) Faks: (0364) 201 05 63

Denizli - Merkez

Saraylar Mah. İkinci Ticari Yol Sok.No:24 Kat:4 D:8 DENİZLİ Tel: (0258) 263 80 15 (pbx) Faks: (0258) 241 91 01

Edirne - Merkez

İstasyon Mah. Hakim Çağlar Işık Cad. Dış Kapı No : 1 İç Kapı No : 30 Merkez / Edirne Tel: (0284) 212 25 30 (pbx) Faks: (0284) 213 37 78

Elazığ - Merkez

Cumhuriyet Mah. Beyzade Efendi Bulvarı Temizer Apt. NO:1/3 A Blok Merkez / Elazığ Tel: (0424) 234 57 40 (pbx) Faks:

Eskişehir - Merkez

Akarbaşı Mah. Atatürk Bulvarı No : 77 A Odunpazarı / ESKİŞEHİR Tel: (0222) 230 09 08 (pbx) Faks: (0222) 220 37 02

Etiler Private

Etiler Mah. Yıldız Çiçeği Sok. No:11 Beşiktaş/İstanbul Tel: (0212) 999 50 11 (pbx) Faks:

Gaziantep

İncili Pınar Mah. Nail Bilen Cad. Uğur Plaza Sitesi Uğur Plaza Blok No: 5 İç Kapı No: 35 Şehitkamil / Gaziantep Tel: (0342) 909 01 54 (pbx) Faks:

İstanbul - Ataşehir

Barbaros Mah. İhlamur Bulvarı Sarkaç Sok. Ağaoğlu My Prestige No:1 D: 12-13 Ataşehir/ İSTANBUL Tel: (0216) 560 37 00 (pbx) Faks: (0216) 688 67 86

İstanbul - Bakırköy

Cevizlik Mah. Muhasebeci Sok. Neşe Han No: 1 Kat:3 Bakırköy/İSTANBUL Tel: (0212) 660 85 25 (pbx) Faks: (0212) 570 03 03

İstanbul - Kapalıçarşı

Kürkçüler Sk. No: 25 Eminönü/Kapalıçarşı/İSTANBUL Tel: (0212) 513 40 01 (pbx) Faks: (0212) 527 16 86

İstanbul - Maltepe

Bağlarbaşı Mah. Bağdat Caddesi. Gedik İş Merkezi A Blok No: 414 Kat: 2 Daire: 22 İSTANBUL Tel: (0216) 399 00 42 (pbx) Faks: (0216) 399 18 17

İstanbul - Şişli

Esentepe Mah. Büyükdere Cad. Dış Kapı N201 Loft Residence İç Kapı N 50 Şişli /İSTANBUL Tel: (0212) 385 42 00 (pbx) Faks: (0212) 283 92 80

İstanbul - Ümraniye

İnkılap Mah. Küçüksu Cad. Çeşminaz Sok. NO:2/7 Kat:3 Ümraniye Tel: (0216) 461 33 90 (pbx) Faks: (0216) 461 33 69

İzmir

Akdeniz Mah. Akdeniz Cad. Dış Kapı No : 1 İç Kapı No : 303 Konak / İZMİR Tel: (0232) 465 10 20 (pbx) Faks: (0232) 464 66 22

Karabük - Merkez

Bayır Mah. Menderes Cad. Çebioğlu Twin Towers B Blok Dış Kapı No :2 İç Kapı No : 107 Merkez / Karabük Tel: (0370) 502 15 90 (pbx) Faks: (0370) 502 15 93

Kayseri

Hunat Mah. Postalar Geçidi Sok. Ak Plaza Dış Kapı No :1 İç Kapı No : 206 Melikgazi - Kayseri Tel: (0352) 221 36 29 (pbx) Faks:

Kocaeli - Gebze

Hacı Halil Mah. Hükümet Cad. No: 95 Gebze/KOCAELİ Tel: (0262) 642 34 00 (pbx) Faks: (0262) 641 82 01

Kocaeli - İzmit Şubesi

Körfez Mahallesi Ankara Karayolu Cad. Dış Kapı No : 123/ 2 İç Kapı No : 9 İzmit / Kocaeli Tel: (0262) 999 18 14 (pbx) Faks: (0216) 377 11 36

Konya - Selçuklu

Beyazıt Mahallesi, Hüsnü Aşk Sok. Bezirci İş Merkezi Kat:4 D:403 Selçuklu / KONYA Tel: (0332) 238 59 60 (pbx) Faks: (0332) 238 59 75

Malatya - Battalgazi

Büyük Hüseyin Bey Mah. Atatürk Cad. Anadolu İş Merkezi K: 3 No: 23 D: 9-10-11 Battalgazi / MALATYA Tel: (0422) 325 62 67 (pbx) Faks: (0422) 322 23 72

Manisa - Merkez

Anafartalar Mah. Mustafa Kemal Paşa Cad. Kamil Mentş Apt. No: 34/1 MANİSA Tel: (0236) 239 42 98 (pbx) Faks: (0236) 239 43 02

Mersin - Akdeniz

Mahudiye Mah. Atatürk Cad. Adil Kanun İş Hanı Kat: 2 Akdeniz / MERSİN Tel: (0324) 238 18 18 (pbx) Faks: (0324) 231 22 52

Muğla - Fethiye

Babatışı Mah. 774. Sok. No.2 Fethiye / Muğla Tel: (0252) 612 07 60 (pbx) Faks: (0252) 612 36 46

Ordu - Altınordu

Düz Mah. Yıldırım Cad. Dış Kapı No : 4 İç Kapı No : 503 Altınordu / ORDU Tel: (0452) 222 07 49 (pbx) Faks: (0452) 220 07 50

Sakarya - Adapazarı

Tiğçılar Mah. Yenicami Sok. Dış Kapı No:5 İç Kapı No: 201 Adapazarı- Sakarya Tel: (0264) 279 83 89 (pbx) Faks: (0264) 281 03 88

Samsun - İlkadım

Hançerli Mah. Dervişzade Sok. Albayrak İş Merkezi No :5 Kat:6 İç Kapı No :5 İlkadım /Samsun Tel: (0362) 431 63 43 (pbx) Faks: (0362) 431 33 89

Trabzon - Ortahisar

Kemer kaya Mah. K.Maraş Cad. Ticaret Mektep Sk. Ustaömeroğlu İş Merkezi No: 9/9 Ortahisar/TRABZON Tel: (0462) 326 09 97 (pbx) Faks: (0462) 326 38 67

Uşak - Merkez

İsmetpaşa Cad. No: 45 K: 2 Mavi Plaza UŞAK Tel: (0276) 227 27 44 (pbx) Faks: (0276) 227 27 37

Yeşilyurt Private Şube

Yeşilyurt Mah. Sipahioğlu Cad. No : 14 İç Kapı No : 5 Bakırköy / İSTANBUL Tel: (0000) 000 00 00 (pbx) Faks:

Yeşilyurt Private Şubesi

Yeşilyurt Mah. Sipahioğlu Cad. No : 14 İç Kapı No : 5 Bakırköy / İSTANBUL Tel: (0212) 999 98 95 (pbx) Faks:

Zonguldak - Ereğli

Müftü Mahallesi Çarşı Sok. Erol Çelik No:84 A Çarşı İş Merkezi Zonguldak Ereğli Tel: (0372) 326 09 97 (pbx) Faks: (0372) 326 38 67