

Piyasalarda Bugün

AB Komisyonu'nun "Avrupa Ekonomik Tahminleri 2023 Kış" raporu yayımlandı. Raporda, AB ve Euro 2022'deki büyüme oranı öngörüsü yüzde 3,5 oldu. AB ekonomisinin 2023'te yüzde 0,8, 2024'te yüzde 1,6, Euro Bölgesi ekonomisinin de 2023'te yüzde 0,9 ve 2024'te yüzde 1,5 büyüyeceği öngörüldü. AB Komisyonu, Euro Bölgesi'ne ilişkin enflasyon beklentisini 2023 için yüzde 6,1'den yüzde 5,6'ya indirdi. AB için de enflasyon öngörüsü 2023 yılında yüzde 7'den yüzde 6,4'e düşürüldü. Böylece, AB Komisyonu'nun AB ve Euro Bölgesi enflasyon beklentileri bu yıl için aşağı yönlü revize edildi. Enflasyonun 2024 yılında ise AB'de yüzde 2,8, Euro Bölgesi'nde yüzde 2,5 olması öngörüldü. Geçen yıl enflasyon oranı AB'de yüzde 9,2 Euro Bölgesi'nde de yüzde 8,4 olarak ölçülmüştü.

ABD'de güçlü istihdam verileri sonrası para politikalarına ilişkin artan belirsizliklerin, bugün ülkede açıklanacak enflasyon verileri ile büyük ölçüde giderilmesi bekleniyor. Ülkede son açıklanan Aralık ayı enflasyon verileri, yıllık bazda yüzde 6,5 ile yaklaşık bir yılın en düşük seviyesinde gerçekleşmişti. TÜFE'deki yıllık artışın Ocak'ta yüzde 6,2'ye yavaşlaması beklenirken, endeksteki aylık artışın yüzde 0,4 düzeyinde gerçekleşeceği tahmin ediliyor. Veri öncesi piyasa fiyatlamalarında Fed'in Mart ayı toplantısında faizleri 25 baz puan artırmasına yüzde 88 ihtimal veriliyor. Öte yandan, dün ABD'de New York Fed tarafından yayımlanan Tüketici Beklentileri Anketi'nin sonuçları, gelecek 12 ay için enflasyon beklentisinin Ocak'ta değişmeyerek yüzde 5 olduğunu ortaya koydu.

Öne Çıkan Hisse Haberleri

SolarEdge Technologies Inc - Şirket dördüncü çeyrek için Pazartesi günü yayınladığı gelir raporunda, gelirinin analist tahminlerini aştığını belirtti. Şirket, hisse başına \$2,86 gelir ile toplam gelirinin \$890,7M olduğunu belirtirken analistler şirketin hisse başına \$1,54 ve toplam \$878,94M gelir elde etmesini bekliyorlardı. **(Pozitif)**

Palantir - Şirket dördüncü çeyrek için Pazartesi günü yayınladığı gelir raporunda, gelirinin analist tahminlerini aştığını belirtti. Şirket, hisse başına \$0,04 gelir ile toplam gelirinin \$509M olduğunu belirtirken analistler şirketin hisse başına \$0,03 ve toplam \$503,13M gelir elde etmesini bekliyorlardı. **(Pozitif)**

Cadence Design - Şirket dördüncü çeyrek için Pazartesi günü yayınladığı gelir raporunda, gelirinin analist tahminlerini aştığını belirtti. Şirket, hisse başına \$0,96 gelir ile toplam gelirinin \$900M olduğunu belirtirken analistler şirketin hisse başına \$0,92 ve toplam \$884,52M gelir elde etmesini bekliyorlardı. **(Pozitif)**

Check Point Software - Şirket dördüncü çeyrek için Pazartesi günü yayınladığı gelir raporunda, gelirinin analist tahminlerini aştığını belirtti. Şirket, hisse başına \$2,45 gelir ile toplam gelirinin \$638M olduğunu belirtirken analistler şirketin hisse başına \$2,36 ve toplam \$636,16M gelir elde etmesini bekliyorlardı. **(Pozitif)**

PİYASA VERİLERİ

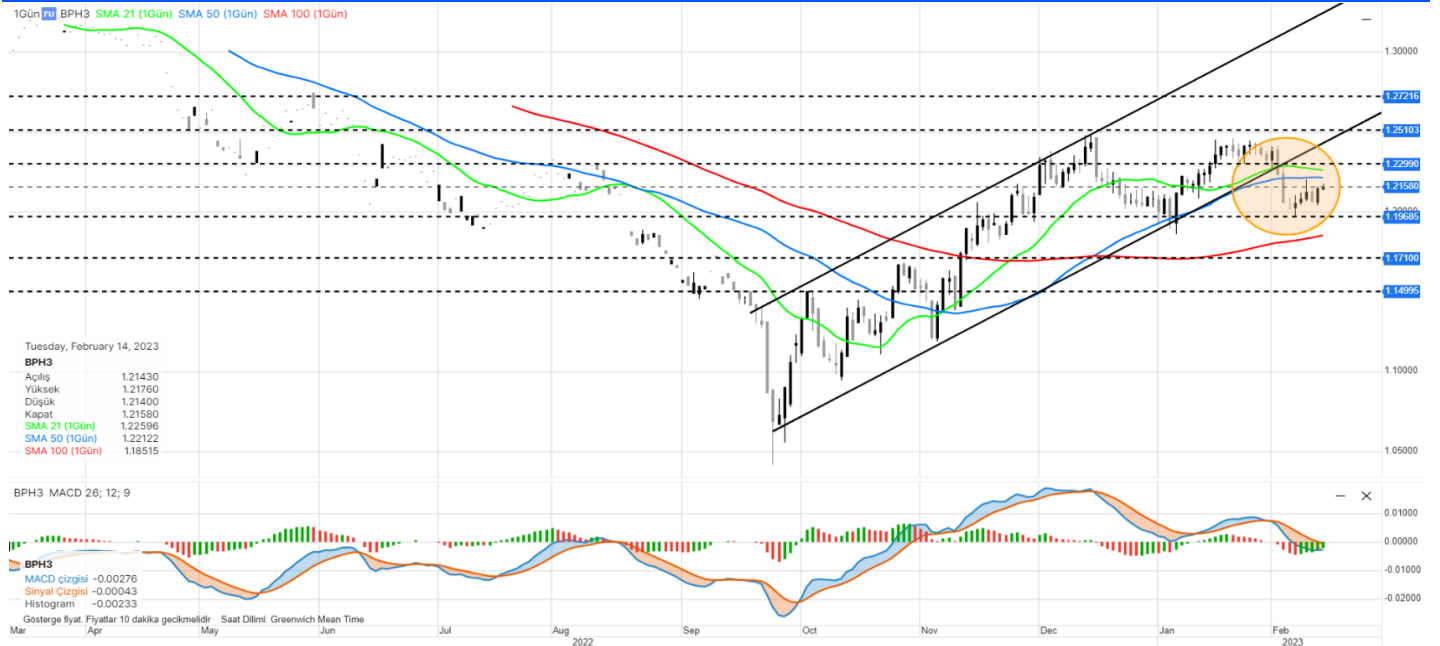
ABD	Kapanış	G.Yüksek	G.Düşük	Gün (%)	Ay (%)
S&P 500	4.137	4.139	4.093	1,14	3,46
Dow Jones	34.246	34.250	33.887	1,11	-0,17
Nasdaq	11.892	11.911	11.720	1,48	7,33
Avrupa	Kapanış	G.Yüksek	G.Düşük	Gün (%)	Ay (%)
DAX	15.397	15.409	15.306	0,58	2,06
FTSE 100	7.948	7.948	7.882	0,83	1,32
CAC 40	7.209	7.214	7.139	1,11	2,64
Asya	Kapanış	G.Yüksek	G.Düşük	Gün (%)	Ay (%)
Nikkei 225	27.603	27.722	27.553	0,64	5,68
Hang Seng	21.101	21.238	21.075	-0,30	-2,93
Shanghai	3.285	3.294	3.279	0,03	2,81
Pariteler	Kapanış	G.Yüksek	G.Düşük	Gün (%)	Ay (%)
Altın	1.869,3	1.870,6	1.863,9	0,31	-3,57
WTI	79,37	79,41	78,99	-0,96	-0,92
Brent	86,12	86,15	85,67	-0,57	0,67
EURUSD	1,0737	1,0740	1,0721	0,13	-0,79
GBPUSD	1,2142	1,2152	1,2129	0,02	-0,43
USDJPY	131,98	132,47	131,79	0,33	-2,58

ÖNE ÇIKAN HİSSELER

S&P 500	Kapanış	Yüksek	Düşük	Gün (%)	Ay (%)
APPLE INC	153,85	154,26	150,94	1,88	14,17
ALPHABET INC-	95,00	95,34	94,05	0,15	2,37
TESLA INC	194,64	196,28	187,64	-1,14	59,02
DOW 30	Kapanış	Yüksek	Düşük	Gün (%)	Ay (%)
INTEL CORP	28,55	28,55	27,72	2,70	-5,18
MICROSOFT COR	271,32	274,60	267,20	3,12	13,41
APPLE INC	153,85	154,26	150,94	1,88	14,17
NASDAQ 100	Kapanış	Yüksek	Düşük	Gün (%)	Ay (%)
SORRENTO THER	0,26	0,66	0,24	-72,64	-77,24
TESLA INC	194,64	196,28	187,64	-1,14	59,0
CONTEXTLOGIC	0,88	1,07	0,62	37,34	35,16
DAX	Kapanış	Yüksek	Düşük	Gün (%)	Ay (%)
DEUTSCHE BANK	11,37	11,42	11,29	0,28	-2,74
E.ON SE	10,00	10,01	9,95	0,28	0,73
DEUTSCHE TELE	20,34	20,36	20,14	0,94	-0,10
HANG SENG	Kapanış	Yüksek	Düşük	Gün (%)	Ay (%)
CHINA CONSTRU	4,97	5,01	4,96	0,40	-1,78
BANK OF CHINA	2,96	2,96	2,94	0,68	0,00
IND & COMM BK	4,04	4,07	4,04	0,25	-3,81
NIKKEI 225	Kapanış	Yüksek	Düşük	Gün (%)	Ay (%)
KOBE STEEL LT	838,0	838,0	813,0	2,57	25,26
NISSAN MOTOR	482,40	488,40	480,20	-0,17	15,02
MITSUBISHI UF	972,60	978,30	969,40	0,65	-0,46

EMTİA VADELİ GÖRÜNÜMÜ
Altın

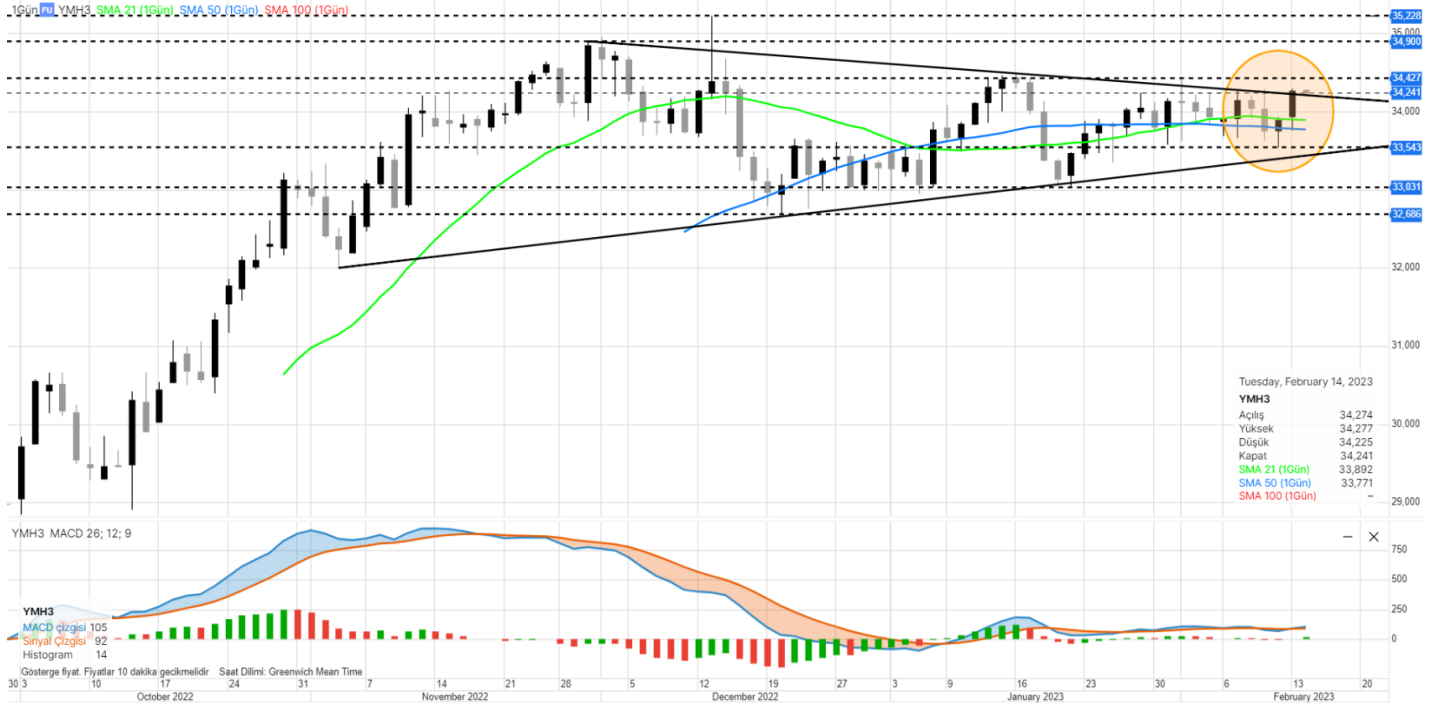
Ons altın geçtiğimiz hafta 1860\$ seviyesini destek yaparken, bu hafta 1850\$ seviyesini destek olarak çalıştırıyor. Ons altın 1850\$ seviyesinin üzerinde temkinli seyrediyor. Dolar endeksi bu sabah 103,10-103,26 aralığında işlem görüyor. ABD borsalarında dün alımlar vardı ve bu sabah ABD vadeliği hafif satıcı işlem görüyor. Bugün ABD'de enflasyon günü. Ocak ayına yönelik enflasyon verisi açıklanacak. Fed Başkanı Powell, bir süre daha faiz artıracaklarını ancak dezenflasyonist sürece geçildiğine dair açıklamalarda bulunmuştu. Bugünkü verinin, Fed'i destekleyip desteklemeyeceği önemli olacaktır. Veri sonrası Fed ile ilgili beklentilerde değişiklikler yaşanabilir. Veri bazlı hareket izlenebilir. Emtia için 1879 - 1915 - 1966 seviyeleri direnç, 1848 - 1809 - 1769 seviyeleri destek olarak takip edilebilir.

PARİTE VADELİ GÖRÜNÜMÜ
GBPUSD

İngiltere Merkez Bankası Para Politikası Komitesi'nin harici bir üyesi olan Jonathan Haskel, işletme yatırımlarının Brexit nedeniyle durduğunu ve İngiltere ekonomisine hane başına 1.000 £ (1.204 dolar) değerinde bir darbe indirdiği konusunda uyardı. Haskel, İngiltere'nin Avrupa Birliği'nden çıkışının ticari yatırım hızında keskin bir düşüşe yol açmasından bu yana üretkenlik sıkıntılarında çok daha fazla zarar gördüğünü belirtti. Haskel, Brexit'ten kaynaklanan "verimlilik kaybının" şu anda gayri safi yurtiçi hasılanın %1,3'ü veya toplamda yaklaşık 29 milyar sterlin veya hane başına 1.000 sterlin olduğunu bildirdi. Paritede 1,2299 - 1,2510 - 1,2721 seviyeleri direnç, 1,1968 - 1,1710 - 1,1499 izlenen desteklerdir.

ENDEKS VADELİ GÖRÜNÜMÜ

Dow Jones



Küresel pay piyasalarında dün pozitif bir seyir izlenmesinin ardından bugün ABD'de açıklanacak ocak ayı Tüketici Fiyat Endeksi (TÜFE) verilerinin piyasaların yönü üzerinde etkili olması bekleniyor. Dow Jones Industrial, seansı %1,11 değer kazancıyla 34,245 seviyesinden kapattı. Bu sabah itibarıyla DJI 30 vadeli kontratı 34,203 seviyesinde hareket ediyor. Endeks için 34,427 - 34,900 - 35,228 seviyeleri direnç, 33,543 - 33,031 - 32,686 seviyeleri destek olarak takip edilebilir.

HİSSE SENEDİ GÖRÜNÜMÜ

Ford Motor Co (NYSE: F)



Ford, Contemporary Amperex Technology (CATL) şirketinin teknolojisini kullanarak Michigan eyaletinde batarya fabrikası kurmak için 3,5 milyar dolar yatırım planladığını duyurdu. Şirketten yapılan açıklamada, Ford'un dünyanın büyük batarya üreticilerinden Çin merkezli CATL ile yeni bir anlaşmaya vardığı aktarıldı. Açıklamada, anlaşma kapsamında, Ford'un Avrupa'da ve Asya'da 13 fabrikası olan CATL'nin lityum demir fosfat (LFP) batarya hücresi bilgisini ve hizmetlerini kullanarak batarya üreteceği kaydedildi. Teknik açıdan uzun vadeli düşüş trendini yukarı yönlü kıran hisse senedi fiyatı için 13,95 - 15,00 - 16,12 seviyeleri direnç, 12,07 - 10,89 - 9,89 seviyeleri destek olarak takip edilebilir.

HABER AKIŞ ENDEKSİ

Şirket	Son Fiyat	Bloomberg Hedef Fiyat	Haber Eğilim Yönü	Gün (%)	Yıllık (%)	52 Hafta Yüksek	52 Hafta Düşük
JB HI-FI LTD	44,82	46,21		1,29	-13,32	56,85	36,69
IYOGIN HOLDINGS INC	787,00	700,00		-1,13	22,59	806,00	569,00
TAISEI CORP	4.355,00	4.730,00		2,35	13,71	4.520,00	3.335,00
KAONAVI INC	2739,00	3.650,00		1,07	23,27	3.710,00	1.511,00
HENRY SCHEIN INC	88,82	85,33		3,18	17,19	92,68	64,75
AP MOLLER-MAERSK A/S-B	15205,00	17.960,53		-0,62	-32,87	23.940,00	13.185,00
PLDT INC	1.340,00	1.750,23		1,06	-25,19	1.952,63	1.130,00
INFO EDGE INDIA LTD	3484,70	4.563,73		0,60	-22,76	4.917,55	3.313,00
W-SCOPE CORP	1.215,00	3.500,00		-18,13	40,79	3.175,00	687,00
LEOPALACE21 CORP	322,00	335,00		2,55	53,33	385,00	172,00

EKONOMİK TAKVİM

Saat	Para Birimi	Önemi	Veri	Beklenti	Önceki
10:00	GBP	***	Ortalama Gelir Endeksi + İkramiye (Ara)	6,20%	6,40%
10:00	GBP	***	İşsizlik Hak Başvurusu Sayısındaki Değişim (Oca)	17,9K	19,7K
10:00	GBP	**	İstihdam Değişikliği 3A/3A (Aylık) (Ara)	40K	27K
10:00	GBP	**	İşgücü Verimliliği		0,90%
10:00	GBP	**	İşsizlik Oranı (Ara)	3,70%	3,70%
13:00	EUR	**	Gayri Safi Yurtiçi Hasıla (GSYİH) (çeyreklik) (4. Çeyrek)	0,10%	0,10%
13:00	EUR	**	Gayri Safi Yurtiçi Hasıla (GSYİH) (Yıllık) (4. Çeyrek)	1,90%	1,90%
15:00	USD	**	OPEC Aylık Rapor		
16:30	USD	***	Çekirdek Tüketici Fiyat Endeksi (TÜFE) (Aylık) (Oca)	0,40%	0,40%
16:30	USD	**	Çekirdek Tüketici Fiyat Endeksi (TÜFE) (Yıllık) (Oca)	5,50%	5,70%
16:30	USD	***	Tüketici Fiyat Endeksi (TÜFE) (Aylık) (Oca)	0,40%	0,10%
16:30	USD	***	Tüketici Fiyat Endeksi (TÜFE) (Yıllık) (Oca)	6,20%	6,50%
19:30	USD	**	FOMC Üyesi Harker'ın Konuşması		
22:05	USD	**	FOMC Üyesi Williams'ın Konuşması		

*Haber akış endeksi Bloomberg News Sentiment verilerine göre seçilmiştir.

Yasal Uyarı: Burada yer alan bilgiler Gedik Yatırım tarafından bilgilendirme amacıyla hazırlanmıştır. Bilgi, yorum ve tavsiyeler yatırım danışmanlığı kapsamında değildir. Yatırım danışmanlığı hizmeti; aracı kurumlar, portföy yönetim şirketleri, mevduat kabul etmeyen bankalar ile müşteri arasında imzalanacak yatırım danışmanlığı sözleşmesi çerçevesinde sunulmaktadır. Burada yer alan yorum ve tavsiyeler, herhangi bir yatırım aracının alım satım önerisi ya da getiri vaadi olarak yorumlanmamalıdır. Bu görüşler mali durumunuz ile risk ve getiri tercihlerinize uygun olmayabilir ve sadece burada yer alan bilgilere dayanarak yatırım kararı verilmesi beklentilerinize uygun sonuçlar doğurmayabilir. Burada yer alan fiyatlar, veriler ve bilgilerin tam ve doğru olduğu garanti edilemez; içerik, haber verilmeksizin değiştirilebilir. Tüm veriler, Gedik Yatırım tarafından güvenilir olduğuna inanılan kaynaklardan alınmıştır. Bu kaynakların kullanılması nedeni ile ortaya çıkabilecek hatalardan Gedik Yatırım sorumlu değildir. Değerli yatırımcılarımız, takip ettiğiniz hisselerle ilişkin analiz ve dealing hizmetlerimiz için bize 24 saat aşağıdaki numaralardan ulaşabilirsiniz.