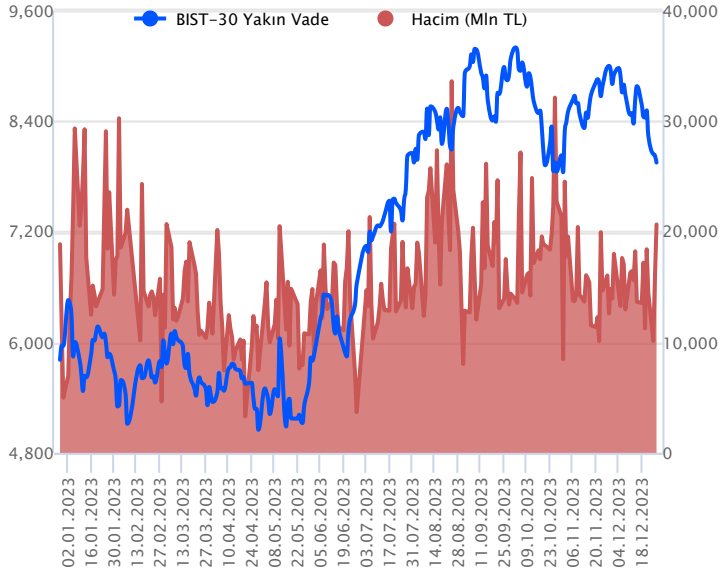


Sözleşme Kodu	Vade Ayı	Uzlaşma Fiyatı	Önceki Uzlaşma Fiyatı	Değişim	Değişim Puan	Gün İçi Yüksek	Gün İçi Düşük	İşlem Miktarı	İşlem Hacim	Açık Pozisyon	Açık Pozisyon Değişimi	Vadeye Kalan Gün Sayısı	Takasbank Başlangıç Teminatı %
ENDEKS KONTRATLARI													
F_XU0300224	29.02.2024	8,386.50	8,488.50	-1.20 %	-102.00	8,528.75	8,309.75	156,922.00	13,180,619,737.50	112,191.00	60,213.00	64	15
F_XU0301223	29.12.2023	7,941.75	8,005.00	-0.79 %	-63.25	8,056.75	7,852.50	260,022.00	20,652,629,347.50	155,708.00	-60,871.00	2	15

BIST 30 Yakın Vadeli Kontratı



Yılın son gününe yaklaşırken Aralık vadeli sözleşme aşağı yönlü volatil hareketlerin devamı izleniyor. 7.852,50 ile 8.056,75 seviyeleri arasında hareket eden sözleşme %0,79 düşüşle 7.941,75 uzlaşma fiyatından kapanış gerçekleştirdi. Akşam seansında yatay seyir izleyerek uzlaşma fiyatına yakın 7.945 puandan günü tamamladı. Son dönemdeki sert düşüş sonrası 7900 bölgesinde volatil hareketlerle destek bulma çabasını izlediğimiz sözleşmede, yeni yılın ilk haftalarında dengelenmesini bekliyoruz. Vade sonu olması nedeniyle son iki işlem gününde pay ve endeks vadeli sözleşmelerde volatilitenin devamı beklenebilir. Yurtdışı tarafında, Noel tatili sonrası ABD borsaları yükseliş serisinin devamı izleniyor. ABD borsaları yükselişle kapatırken bu sabah vadeli hafif alıcılı seyir izliyor. Asya piyasalarında yeşil ekranlar görülürken, Avrupa borsalarının yükselişle açılması bekleniyor. Aralık vadeli sözleşmenin güne yatay bir başlangıç yapmasını bekliyoruz.

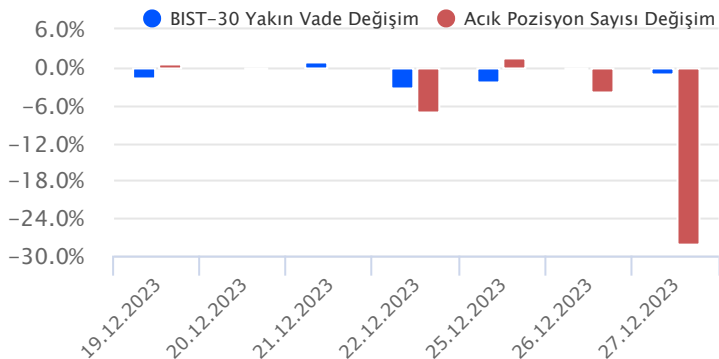
Aralık vadeli sözleşmede gün içi geri çekilmelerde 7,910 ve 7,840 destekleri takip edilebilir. 7.840 altında satışların devamı durumunda 7.795 ve 7.720 seviyeleri gündeme gelebilir. Tepkilerde ise 7,985-8.050 ve 5 günlük hareketli ortalamının geçtiği 8.120 bölgesi dirençler olarak takip edilebilir. Sözleşmede tepkilerin anlam kazanması için 8.120 seviyesinin yukarı yönde kırılması gerekmektedir. Aksi takdirde bölgeye doğru olası ataklar sonrası kar satışları görülebilir.

Endeks - 30 Yakın Vade Aracı Kurum Dağılımı Günlük Değişim					
Long			Short		
Kurum	Net Lot	Pay (%)	Kurum	Net Lot	Pay (%)
Bank of America	24.990	50	Teb Yatırım	16.646	34
İş Yatırım	6.750	14	Yapı Kredi Yatırım	14.805	31
HSBC Yatırım	5.814	12	Garanti BBVA	8.825	18
Ak Yatırım	3.119	6	İnfo Yatırım	1.459	3
Meksa Yatırım	1.750	4	Halk Yatırım	1.193	3
Diğer	6.656	14	Diğer	5.651	12

İlk 5 Kurum Satım Ağırlıklı

Endeks - 30 Yakın Vade Aracı Kurum Dağılımı Tüm Vade					
Long			Short		
Kurum	Net Lot	Pay (%)	Kurum	Net Lot	Pay (%)
Yapı Kredi Yatırım	27.337	27	Bank of America	35.773	36
Ziraat Yatırım	16.032	16	Garanti BBVA	22.795	23
Teb Yatırım	11.482	11	HSBC Yatırım	20.225	20
Halk Yatırım	9.729	10	Meksa Yatırım	7.520	8
Deniz Yatırım	8.056	8	QNB Finans Yatırım	3.651	4
Diğer	27.671	28	Diğer	10.003	10

İlk 5 Kurum Satım Ağırlıklı

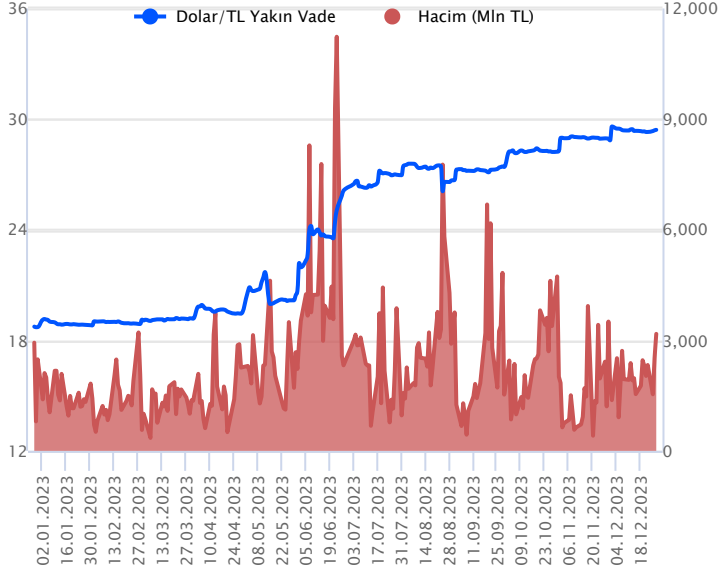


Fiyat (%) Açık Pozisyon (%) Yorum

Artış	Artış	Yükselişin devamlılığı için sinyal olarak kabul edilebilir.
Artış	Azalış	Yükselişin desteklenmediğini gösterir.
Azalış	Artış	Düşüşlerin devamlılığı için sinyal olarak kabul edilebilir.
Azalış	Azalış	Düşüşlerin desteklenmediğini gösterir.

Sözleşme Kodu	Vade Ayı	Uzlaşma Fiyatı	Önceki Uzlaşma Fiyatı	Değişim	Değişim Puan	Gün İçi Yüksek	Gün İçi Düşük	İşlem Miktarı	İşlem Hacim	Açık Pozisyon	Açık Pozisyon Değişimi	Vadeye Kalan Gün Sayısı	Takasbank Başlangıç Teminatı %
DÖVİZ KONTRATLARI													
F_EURTRY0124	31.01.2024	33.7697	33.4815	0.86 %	0.29	33.7855	33.5612	131	4,415,652	11,980	-11	35	14
F_EURTRY1223	29.12.2023	32.5856	32.3792	0.64 %	0.21	32.5995	32.4400	1,002	32,591,388	17,998	-166	2	14
F_EURUSD0124	31.01.2024	1.1114	1.1048	0.60 %	0.01	1.1122	1.1057	2,044	66,337,023	4,632	1,540	35	4
F_EURUSD1223	29.12.2023	1.1104	1.1029	0.68 %	0.01	1.1109	1.1039	12,636	409,710,128	14,814	-6,380	2	4
F_USDTRY0124	31.01.2024	30.3803	30.3076	0.24 %	0.07	30.4107	30.3088	66,897	2,032,253,162	897,355	42,954	35	14
F_USDTRY1223	29.12.2023	29.4163	29.3999	0.06 %	0.02	29.4321	29.3850	107,904	3,173,408,728	362,844	-79,546	2	14

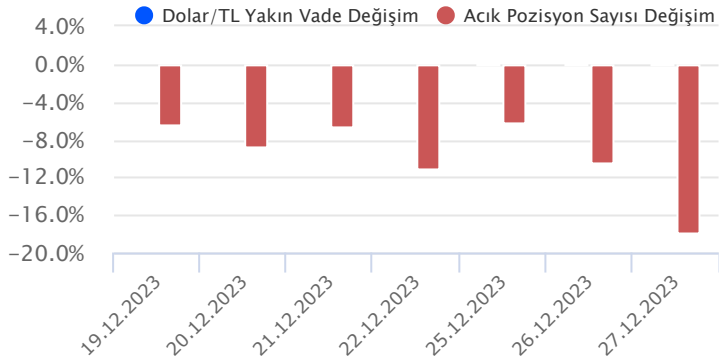
Dolar/TL Yakın Vadeli Kontratı



Aralık vadeli Dolar/TL sözleşmesi dün 29,3850-29,4321 seviyeleri arasında dalgalanarak, günü yüzde 0,06 yükselişle 29,4163 uzlaşma fiyatından kapattı. Küresel piyasalarda, Noel tatili rehabetiyle hacimler düşük ve sakin seyirler görülüyor. Son iki gündür, ABD'de açıklanan verilerin etkisi görülmedi. Dün ABD'de Richmond imalat endeksi aralık ayı verisi ilan edildi. Veri -11 seviyesi olarak açıklanırken, bir önceki ayın verisi -5 olarak gerçekleşmişti. Bugün içinde ABD'de her hafta açıklanan haftalık işsizlik maaşı başvuruları açıklanacak. ABD'de açıklanacak verilerin, küresel piyasaların seyrinde etkili olması beklenmiyor. Uluslararası Kredi Derecelendirme Kuruluşu S&P yapmış olduğu açıklamasında, Fed 2024 yılında faiz indirme planını uygularsa, ABD bankalarının net faiz marjlarının iyileşmesinin mümkün olmadığını belirtti. Yurt içinde, bugün ekonomik güven endeksi takip edilecek. TCMB bu yılın son toplantısını 21 Aralık günü yapmıştı. Toplantının özeti de bugün yayınlanacak. Dolar/TL spot kuru, bu sabah saat 08:30 itibariyle 29,39'lu seviyelerde bulunuyor. Dolar endeksi 100,80 puan civarında işlem görüyor.

Dolar/TL Yakın Vade Aracı Kurum Dağılımı Günlük Değişim					
Long			Short		
Kurum	Net Lot	Pay (%)	Kurum	Net Lot	Pay (%)
Akbank	25.989	32	Yapı Kredi Yatırım	32.866	41
İş Yatırım	17.591	22	Ak Yatırım	20.262	25
Yapı ve Kredi	11.458	14	Oyak Yatırım	11.061	14
Garanti BBVA	9.954	12	Halk Yatırım	3.404	4
QNB Finans Yatırım	6.905	9	Ünlü Menkul	3.296	4
Diğer	9.176	11	Diğer	10.184	13
İlk 5 Kurum Alım Ağırlıklı					

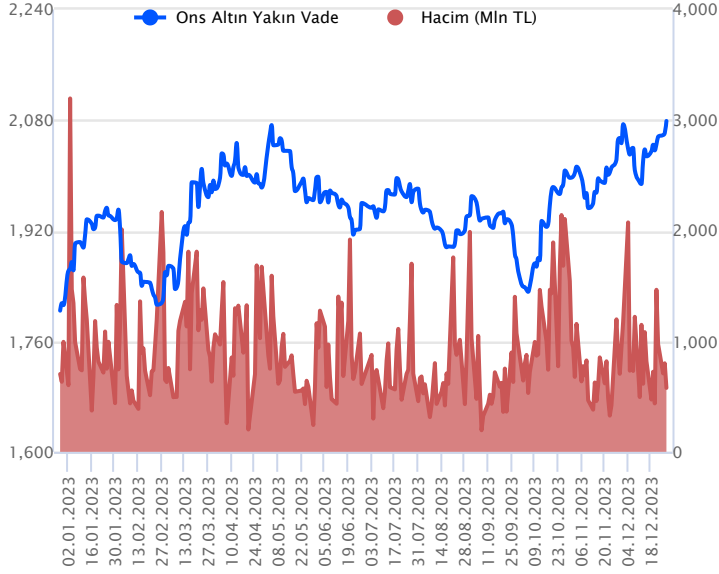
Dolar/TL Yakın Vade Aracı Kurum Dağılımı Tüm Vade					
Long			Short		
Kurum	Net Lot	Pay (%)	Kurum	Net Lot	Pay (%)
Oyak Yatırım	48.890	19	Akbank	122.190	47
Yapı Kredi Yatırım	27.991	11	Bank of America	72.616	28
Ak Yatırım	23.758	9	İş Bankası	33.863	13
Halk Yatırım	19.656	8	Burgan Yatırım	25.600	10
Strateji Menkul	17.638	7	QNB Finans Yatırım	3.779	2
Diğer	118.808	46	Diğer	2.089	1
İlk 5 Kurum Satım Ağırlıklı					



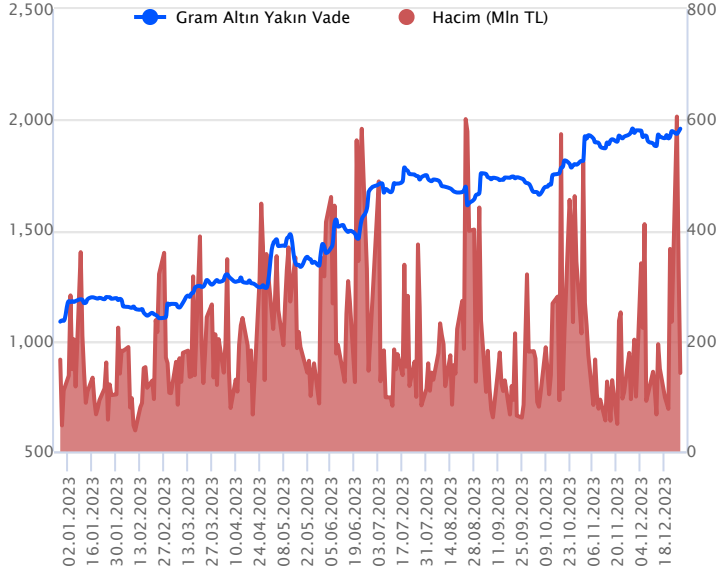
Fiyat (%) Açık Pozisyon (%) Yorum

Artış	Artış	Yükselişin devamlılığı için sinyal olarak kabul edilebilir.
Artış	Azalış	Yükselişin desteklenmediğini gösterir.
Azalış	Artış	Düşüşlerin devamlılığı için sinyal olarak kabul edilebilir.
Azalış	Azalış	Düşüşlerin desteklenmediğini gösterir.

Sözleşme Kodu	Vade Ayı	Uzlaşma Fiyatı	Önceki Uzlaşma Fiyatı	Değişim	Değişim Puan	Gün İçi Yüksek	Gün İçi Düşük	İşlem Miktarı	İşlem Hacim	Açık Pozisyon	Açık Pozisyon Değişimi	Vadeye Kalan Gün Sayısı	Takasbank Başlangıç Teminatı %
ALTIN KONTRATLARI													
F_XAUTRYM0224	29.02.2024	2,111.370	2,089.620	1.04 %	21.75	2,113.010	2,095.000	96,796	203,800,129	824,511	34,752	64	14
F_XAUTRYM1223	29.12.2023	1,958.070	1,945.660	0.64 %	12.41	1,959.000	1,948.190	72,496	141,716,559	475,374	-30,510	2	14
F_XAUUSD0224	29.02.2024	2,095.750	2,084.400	0.54 %	11.35	2,109.150	2,086.900	10,946	670,792,129	26,508	1,826	64	8
F_XAUUSD1223	29.12.2023	2,070.400	2,060.750	0.47 %	9.65	2,084.850	2,062.750	9,536	577,719,939	22,403	-2,147	2	8

ONS ALTIN Yakın Vadeli Kontratı

Aralık vadeli ons altın sözleşmesi dün 2062,75-2084,85\$ arasında dalgalanarak, günü yüzde 0,47 yükselişle 2070,40\$ uzlaşma fiyatından kapattı. Spot piyasada saat 08:30 itibariyle ons altın 2086\$ seviyesinde bulunuyor. Altın fiyatlarındaki yükseliş sebebiyle bugün içinde stratejimizi güncelliyoruz. Bugünkü yeni stratejimiz 2074-2092\$ arasını nötr olarak değerlendiriyoruz. Sözleşme için 2092\$ direnç noktası olarak bulunuyor. Bu direnç üzerinde kapanışların devamında 2071\$ stop seviyesi belirlenerek 2133\$ seviyesi değerlendirilebilir. Geri çekilmelerde 2074\$ seviyesi destek konumunda izleniyor. Bu destek altı kapanışlarda 2094\$ stop seviyesi eklenerek 2032\$ seviyesi hedeflenebilir. Noel tatili dönüşü, küresel piyasalarda hacim düşük seyrediyor. Açıklanan verilerin etkisi hissedilmiyor. Bugün içinde ABD'de açıklanacak veriler var ancak varlık fiyatlarını etkilemesi beklenmiyor. Bugün için ABD'de haftalık işsizlik maaşı başvuruları ve bekleyen konut satışları takip edeceğiz. Sözleşmede olası oynaklığa karşı yatırımcıların aktif bir kar al/zarar durdur seviyesi belirleyerek hareket etmeleri daha sağlıklı olabilir.

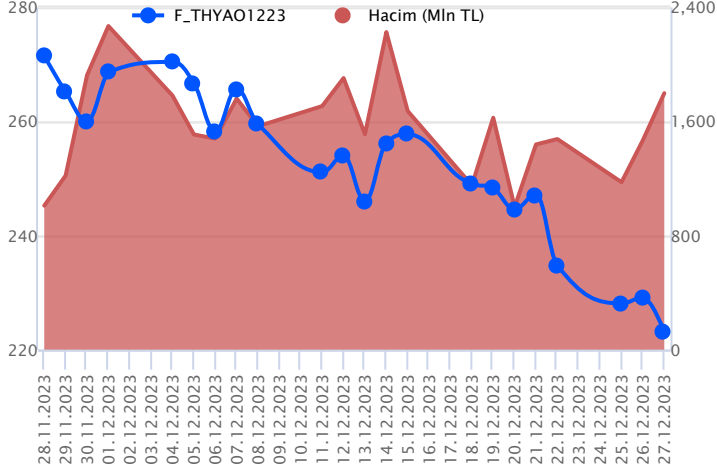
GRAM ALTIN Yakın Vadeli Kontratı

Aralık vadeli gram altın sözleşmesi dün 1948,19-1959,00 TL arasında dalgalanarak, günü yüzde 0,64 yükselişle 1958,07 TL uzlaşma fiyatından tamamladı. Spot piyasada saat 08:30 itibariyle gram altın 1972 TL, ons altın 2086\$ ve Dolar/TL kuru 29,39'lu seviyelerde işlem görüyor. Bugün için Türkiye'de ekonomik güven endeksi verisi açıklanacak. TCMB'nin 21 Aralık faiz kararı toplantısının özeti de bugün yayınlanacak. ABD'de ise haftalık işsizlik maaşı başvuruları ve bekleyen konut satışları takip edilecek. Verilerin, içeride ve dışarıda fiyatlamalar üzerinde etkili olması beklenmiyor. Sözleşmede olası oynaklığa karşı yatırımcıların aktif bir kar al/zarar durdur seviyesi belirleyerek hareket etmeleri daha sağlıklı olabilir.

Sözleşme	Vade Ayı	Son Uzlaşma	Önceki Uzlaşma	Değişim %	Günün Düşüğü	Günün Yükselişi	İşlem Adedi	İşlem Hacmi
PAY VADELİ SÖZLEŞMELERİNDE EN FAZLA İŞLEM GÖRENLER								
F_THYAO1223	29.12.2023	222.750	228.990	-2.7 %	222.320	230.450	79,077	1,798,247,023
F_AKBNK1223	29.12.2023	36.100	37.910	-4.8 %	35.970	38.190	444,909	1,625,945,419
F_YKBNK1223	29.12.2023	19.280	20.060	-3.9 %	19.120	20.140	733,020	1,427,402,585

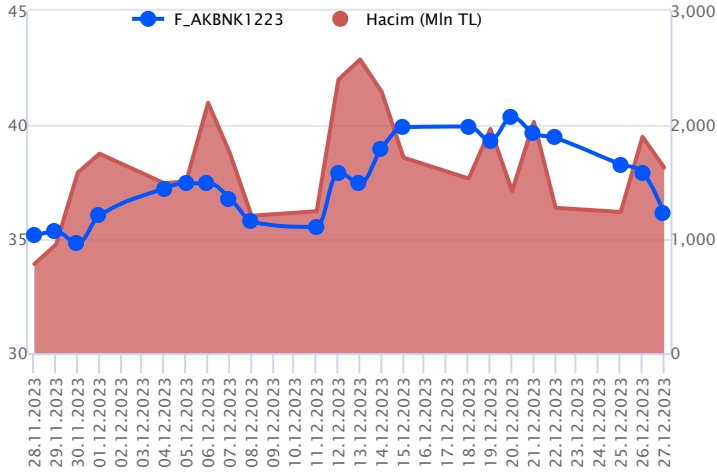
Pay vadeli sözleşmeleri, düşük teminatlarla yüksek tutarlı pozisyonlar almayı mümkün kılar. Pay vadeli sözleşmeleri ile ilgili daha detaylı bilgi almak için Gedik Yatırım VİOP Departmanı ile iletişime geçebilirsiniz.

F_THYAO1223 Vadeli Kontratı



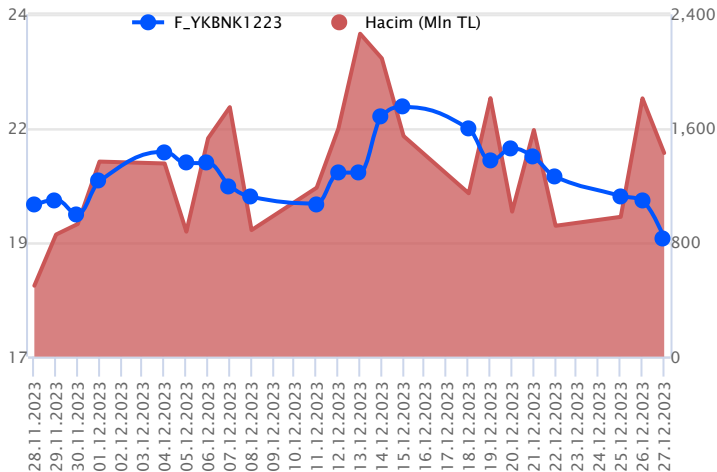
Yılın son haftası olması nedeniyle düşük likidite kaydedilirken, Aralık vadeli THYAO sözleşmesi 222,32 TL – 230,45 TL seviyeleri arasında dalgalanarak 222,75 TL uzlaşma fiyatından %2,7'lik kayıpla günü tamamladı. Geniş bantta fiyatlamının yaşandığı sözleşmede kayıpların derinleştiği görülürken, geri çekilmenin devamında 220,40 TL ve 218,26 TL takip edilecek destek seviyeleridir. Tepki alımlarının etkili olması halinde ise ilk etapta 225,40 TL üzeri saatlik kapanışlar önemli olacaktır. Bu koşulun sağlanması halinde 227,31 TL ve 230,45 TL ara direnç seviyesi konumunda bulunmaktadır. Yüksek volatilité sebebiyle alınacak pozisyonlarda temkinli olunması aktif bir stop-loss stratejisine bağlı kalınması faydalı olacaktır.

F_AKBNK1223 Vadeli Kontratı



Bankacılık endeksinde kayıpların %2'i aştığı görülürken, Aralık vadeli AKBNK sözleşmesi 35,97 TL ve 38,19 TL seviyeleri arasında dalgalanarak günü 37,91 TL uzlaşma fiyatından %4,8'lik kayıpla tamamladı. Kısa vadeli ortalamaların altına fiyatlamının sarktığı sözleşmede satış baskısının artış kaydettiği görülmektedir. Satıcı seyirin devam etmesi ile 36,00 TL altında 35,43 TL ve 35,15 TL seviyeleri öne çıkan destek noktalarıdır. Son beş işlem günü negatif seyrin yaşandığı sözleşmede tepki alımlarının etkili olması halinde kısa vadede 36,80 TL seviyesi üzeri kapanışlara ihtiyaç olduğu görüşündeyiz. 36,80 TL direncinin üzerinde kalıcılığın sağlanması durumunda 22 günlük ortalamanın yer aldığı 37,10 TL ve 37,60 TL seviyeleri gündeme gelecek diğer direnç seviyeleridir. Sektörde yaşanan yüksek volatilité sebebiyle alınacak pozisyonlarda temkinli olunması aktif bir stop-loss stratejisine bağlı kalınması faydalı olacaktır.

F_YKBNK1223 Vadeli Kontratı



Bankacılık endeksinde kayıpların derinleştiği görülürken, Aralık vadeli YKBNK sözleşmesi 19,12 TL ve 20,14 TL seviyeleri arasında dalgalanarak 19,28 TL uzlaşma fiyatından %3,9'luk kayıpla günü tamamladı. Düşük likiditenin ön plana çıktığı atmosferde 50 günlük ortalamanın yer aldığı 19,30 TL seviyesi kritik öneme sahip bulunmaktadır. Bu bölge altında sözleşmede kayıpların derinleşeceği görüşündeyiz. Zayıf görünümün devamında 19,00 TL ve 18,82 TL seviyeleri gündeme gelecek desteklerdir. Tepki alımlarının yaşanması durumunda ise 19,64 TL ve 19,88 TL seviyeleri izlenebilir. 20,00 TL üzerinde saatlik kapanış sağlanmadığı sürece yükselişleri tepki yükselişi olarak değerlendiriyoruz.

Dayanak Varlıkların Teknik Gösterge Görünümleri

20 Gün Ortalama/Fiyat Kesişmesi (YUKARI)

EREGL

Güç Göstergeleri Olumlu

RSI ve Momentum göstergelerine göre olumlu olanlar

50 Gün Ortalama/Fiyat Kesişmesi (YUKARI)

ISCTR

MACD

ASELS GÜÇLÜ SAT

20/50 Gün Ortalama Kesişmesi (YUKARI)

Bu şartları sağlayan dayanak varlık bulunmamaktadır.

Para Girişi Olan Dayanak Varlıklar

	Kapanış	İşlem Hacmi (Mln TL)
SISE	46.84	2,005.03782
KONTR	193.50	1,510.78854
TAVHL	103.10	324.49975

Yüksek Hacimliler

	İşlem Hacmi (Mln TL)
XU030	48,885.07
XSD25	35,929.42
X10XB	22,446.71
XLBNK	13,749.02
THYAO	5,879.10

20 Gün Ortalama/Fiyat Kesişmesi (AŞAĞI)

AKBNK
TTKOM

Güç Göstergeleri Zayıf

TKFEN
KOZAA
PETKM
KONTR
KARSN

RSI ve Momentum göstergelerine göre zayıf olanlar

50 Gün Ortalama/Fiyat Kesişmesi (AŞAĞI)

ENKAI

Göstergeleri Dipte Olanlar

ISGYO
SKBNK
ASELS
TSKB
THYAO

CCI, RSI, Stochastics, Williams' %R , MFI ve DX göstergelerinin ortalaması en düşük olanlar

20/50 Gün Ortalama Kesişmesi (AŞAĞI)

KCHOL

Para Çıkışı Olan Dayanak Varlıklar

	Kapanış	İşlem Hacmi (Mln TL)
ISGYO	15.75	572.66

Dayanak Varlıkların Teknik Gösterge Konumları

Kod	5 Günlük H.O	10 Günlük H.O	20 Günlük H.O	50 Günlük H.O	RSI	StochS	MACD	CCI
AEFES	SATIM	ALIM	ALIM	ALIM	SATIM	ALIM	ALIM	SATIM
AKBNK	SATIM	SATIM	SATIM	ALIM	SATIM	ALIM	SATIM	SATIM
AKSEN	SATIM	SATIM	SATIM	SATIM	ALIM	ALIM	SATIM	SATIM
ALARK	SATIM	SATIM	SATIM	SATIM	ALIM	ALIM	SATIM	ALIM
ARCLK	SATIM	SATIM	SATIM	SATIM	SATIM	ALIM	ALIM	SATIM
ASELS	SATIM	SATIM	SATIM	SATIM	SATIM	ALIM	SATIM	SATIM
ASTOR	SATIM	SATIM	SATIM	SATIM	ALIM	SATIM	SATIM	ALIM
BIMAS	ALIM	SATIM	SATIM	ALIM	ALIM	ALIM	SATIM	ALIM
CNH/TRY	ALIM	ALIM	ALIM	ALIM	ALIM	ALIM	SATIM	ALIM
DOHOL	SATIM	SATIM	SATIM	SATIM	ALIM	ALIM	SATIM	ALIM
ECILC	SATIM	SATIM	SATIM	SATIM	ALIM	SATIM	SATIM	ALIM
EKGYO	SATIM	SATIM	SATIM	SATIM	SATIM	ALIM	SATIM	SATIM
ENJSA	ALIM	SATIM	SATIM	SATIM	ALIM	SATIM	SATIM	ALIM
ENKAI	SATIM	SATIM	SATIM	SATIM	SATIM	ALIM	SATIM	SATIM
EREGL	SATIM	SATIM	ALIM	ALIM	SATIM	ALIM	ALIM	SATIM
EUR/TRY	ALIM	ALIM	ALIM	ALIM	ALIM	ALIM	ALIM	ALIM
EUR/USD	ALIM	ALIM	ALIM	ALIM	ALIM	SATIM	ALIM	ALIM
FROTO	SATIM	SATIM	SATIM	SATIM	SATIM	SATIM	SATIM	ALIM
GARAN	SATIM	SATIM	SATIM	ALIM	SATIM	ALIM	SATIM	SATIM
GBP/USD	ALIM	ALIM	ALIM	ALIM	ALIM	SATIM	ALIM	ALIM
GUBRF	SATIM	SATIM	SATIM	SATIM	SATIM	SATIM	SATIM	ALIM
HALKB	SATIM	SATIM	SATIM	SATIM	SATIM	SATIM	SATIM	ALIM
HEKTS	SATIM	SATIM	SATIM	SATIM	SATIM	SATIM	SATIM	SATIM
ISCTR	SATIM	SATIM	SATIM	ALIM	SATIM	ALIM	SATIM	SATIM
ISGYO	SATIM	SATIM	SATIM	SATIM	SATIM	ALIM	SATIM	SATIM
KARSN	SATIM	SATIM	SATIM	SATIM	SATIM	ALIM	SATIM	SATIM
KCHOL	SATIM	SATIM	SATIM	SATIM	SATIM	ALIM	SATIM	SATIM
KONTR	SATIM	SATIM	SATIM	SATIM	ALIM	SATIM	SATIM	ALIM
KOZAA	SATIM	SATIM	SATIM	SATIM	ALIM	SATIM	SATIM	ALIM
KOZAL	SATIM	SATIM	SATIM	SATIM	ALIM	ALIM	SATIM	SATIM
KRDMD	ALIM	ALIM	SATIM	SATIM	ALIM	SATIM	ALIM	ALIM
MGROS	SATIM	SATIM	SATIM	SATIM	SATIM	ALIM	SATIM	SATIM
ODAS	SATIM	SATIM	SATIM	SATIM	ALIM	SATIM	SATIM	ALIM
OYAKC	SATIM	SATIM	SATIM	SATIM	SATIM	ALIM	ALIM	SATIM
PETKM	SATIM	SATIM	SATIM	SATIM	SATIM	ALIM	SATIM	SATIM
PGSUS	SATIM	SATIM	SATIM	SATIM	SATIM	ALIM	SATIM	SATIM
RUB/TRY	ALIM	ALIM	ALIM	ALIM	ALIM	SATIM	SATIM	ALIM
SAHOL	SATIM	SATIM	SATIM	ALIM	SATIM	ALIM	SATIM	SATIM
SASA	SATIM	SATIM	SATIM	SATIM	SATIM	SATIM	SATIM	SATIM
SISE	ALIM	ALIM	SATIM	SATIM	ALIM	SATIM	SATIM	ALIM
SKBNK	SATIM	SATIM	SATIM	SATIM	SATIM	SATIM	SATIM	SATIM
SOKM	ALIM	SATIM	SATIM	SATIM	ALIM	SATIM	SATIM	ALIM
TAVHL	SATIM	SATIM	SATIM	SATIM	SATIM	ALIM	SATIM	SATIM
TCELL	SATIM	SATIM	SATIM	SATIM	ALIM	ALIM	SATIM	SATIM
THYAO	SATIM	SATIM	SATIM	SATIM	SATIM	ALIM	SATIM	SATIM
TKFEN	SATIM	SATIM	SATIM	SATIM	SATIM	SATIM	SATIM	ALIM
TOASO	SATIM	SATIM	SATIM	SATIM	ALIM	SATIM	SATIM	ALIM
TSKB	SATIM	SATIM	SATIM	SATIM	SATIM	ALIM	SATIM	SATIM
TTKOM	SATIM	SATIM	SATIM	ALIM	SATIM	ALIM	SATIM	SATIM
TUPRS	ALIM	SATIM	SATIM	SATIM	ALIM	SATIM	SATIM	ALIM
USD/TRY	ALIM	ALIM	ALIM	ALIM	ALIM	ALIM	ALIM	ALIM
VAKBN	SATIM	SATIM	SATIM	SATIM	SATIM	SATIM	SATIM	SATIM
VESTL	SATIM	SATIM	SATIM	SATIM	SATIM	ALIM	SATIM	SATIM
X10XB	SATIM	SATIM	SATIM	SATIM	SATIM	ALIM	SATIM	ALIM
XAU/TRY	ALIM	ALIM	ALIM	ALIM	ALIM	ALIM	ALIM	SATIM
XAU/USD	ALIM	ALIM	ALIM	ALIM	ALIM	SATIM	ALIM	ALIM
XLBNK	SATIM	SATIM	SATIM	SATIM	SATIM	ALIM	SATIM	SATIM
XSD25	SATIM	SATIM	SATIM	SATIM	SATIM	ALIM	SATIM	SATIM
XU030	SATIM	SATIM	SATIM	SATIM	SATIM	ALIM	SATIM	SATIM
YKBNK	SATIM	SATIM	SATIM	ALIM	SATIM	ALIM	SATIM	SATIM

Kod	Destek 3	Destek 2	Destek 1	Kapanış	Pivot	Direnç 1	Direnç 2	Direnç 3
	DESTEKLER				DİRENÇLER			
F_AEFES0124	122.23	124.36	127.93	131.49	130.06	133.63	135.76	139.33
F_AEFES1223	119.77	122.12	124.89	127.67	127.24	130.01	132.36	135.13
F_AKBNK0124	34.37	35.74	36.53	37.32	37.90	38.69	40.06	40.85
F_AKBNK1223	33.12	34.54	35.34	36.13	36.76	37.56	38.98	39.78
F_AKSEN0124	27.61	28.31	29.08	29.86	29.78	30.55	31.25	32.02
F_AKSEN1223	27.03	27.72	28.35	28.98	29.04	29.67	30.36	30.99
F_ALARK0124	82.88	85.04	87.85	90.66	90.01	92.82	94.98	97.79
F_ALARK1223	81.23	83.29	85.31	87.33	87.37	89.39	91.45	93.47
F_ARCLK0124	121.69	123.75	125.59	127.44	127.65	129.49	131.55	133.39
F_ARCLK1223	119.82	121.40	123.08	124.75	124.66	126.34	127.92	129.60
F_ASELS0124	42.41	43.33	43.87	44.41	44.79	45.33	46.25	46.79
F_ASELS1223	40.83	41.81	42.54	43.26	43.52	44.25	45.23	45.96
F_ASTOR0124	83.69	85.94	88.29	90.65	90.54	92.89	95.14	97.49
F_ASTOR1223	80.75	83.08	85.90	88.72	88.23	91.05	93.38	96.20
F_BIMAS0124	296.76	302.43	308.82	315.21	314.49	320.88	326.55	332.94
F_BIMAS1223	290.84	295.46	301.66	307.86	306.28	312.48	317.10	323.30
F_CNHTRY1223	4.11	4.11	4.11	4.11	4.11	4.11	4.11	4.11
F_DOHOL0124	10.44	10.66	10.90	11.15	11.12	11.36	11.58	11.82
F_DOHOL1223	10.13	10.34	10.56	10.79	10.77	10.99	11.20	11.42
F_ECILC0124	40.70	41.35	41.86	42.37	42.51	43.02	43.67	44.18
F_ECILC1223	40.17	40.63	40.99	41.36	41.45	41.81	42.27	42.63
F_EKGYO0124	6.75	6.86	6.96	7.05	7.07	7.17	7.28	7.38
F_EKGYO1223	6.53	6.65	6.72	6.79	6.84	6.91	7.03	7.10
F_ENJSA0124	41.34	43.15	44.89	46.64	46.70	48.44	50.25	51.99
F_ENJSA1223	42.95	43.47	44.28	45.09	44.80	45.61	46.13	46.94
F_ENKAI0124	32.25	33.01	33.68	34.36	34.44	35.11	35.87	36.54
F_ENKAI1223	32.16	32.80	33.32	33.84	33.96	34.48	35.12	35.64
F_EREGL0124	40.26	40.89	41.70	42.52	42.33	43.14	43.77	44.58
F_EREGL1223	38.98	39.59	40.42	41.25	41.03	41.86	42.47	43.30
F_EURTRY0124	33.41	33.49	33.63	33.78	33.71	33.86	33.93	34.08
F_EURTRY1223	32.33	32.39	32.49	32.60	32.55	32.65	32.71	32.81
F_EURUSD0124	1.10	1.10	1.11	1.11	1.11	1.11	1.12	1.12
F_EURUSD1223	1.10	1.10	1.11	1.11	1.11	1.11	1.12	1.12
F_FROTO0124	741.49	748.66	754.92	761.19	762.09	768.35	775.52	781.78
F_FROTO1223	715.59	723.15	731.52	739.88	739.08	747.45	755.01	763.38
F_GARAN0124	55.81	56.53	57.15	57.77	57.87	58.49	59.21	59.83
F_GARAN1223	53.48	54.39	55.17	55.95	56.08	56.86	57.77	58.55
F_GBPUSD0124	1.27	1.27	1.27	1.28	1.28	1.28	1.28	1.28
F_GBPUSD1223	1.27	1.27	1.27	1.28	1.28	1.28	1.28	1.28
F_GUBRF0124	162.67	162.67	162.67	162.67	162.67	162.67	162.67	162.67
F_GUBRF1223	156.82	156.82	156.82	156.82	156.82	156.82	156.82	156.82
F_HALKB0124	11.27	11.51	11.78	12.06	12.02	12.29	12.53	12.80
F_HALKB1223	10.93	11.15	11.43	11.71	11.65	11.93	12.15	12.43
F_HEKTS0124	18.65	19.19	19.88	20.56	20.42	21.11	21.65	22.34
F_HEKTS1223	18.96	19.39	19.83	20.26	20.26	20.70	21.13	21.57
F_ISCTR0124	21.35	21.85	22.55	23.26	23.05	23.75	24.25	24.95
F_ISCTR1223	20.62	21.12	21.79	22.46	22.29	22.96	23.46	24.13
F_ISGYO0124	16.02	16.20	16.29	16.38	16.47	16.56	16.74	16.83
F_ISGYO1223	14.86	15.36	15.61	15.86	16.11	16.36	16.86	17.11
F_KARSN0124	7.91	8.08	8.21	8.33	8.38	8.51	8.68	8.81
F_KARSN1223	7.65	7.83	7.95	8.08	8.13	8.25	8.43	8.55
F_KCHOL0124	133.97	136.97	138.99	141.00	141.99	144.01	147.01	149.03
F_KCHOL1223	113.49	119.05	127.77	136.49	133.33	142.05	147.61	156.33
F_KONTR0124	169.05	179.60	190.40	201.20	200.95	211.75	222.30	233.10
F_KONTR1223	165.28	175.02	184.92	194.81	194.66	204.56	214.30	224.20
F_KOZAA0124	38.12	39.00	40.48	41.96	41.36	42.84	43.72	45.20
F_KOZAA1223	36.78	37.70	39.16	40.63	40.08	41.54	42.46	43.92
F_KOZAL0124	18.73	19.03	19.47	19.91	19.77	20.21	20.51	20.95
F_KOZAL1223	17.99	18.34	18.85	19.37	19.20	19.71	20.06	20.57
F_KRDMD0124	21.82	22.37	23.13	23.88	23.68	24.44	24.99	25.75
F_KRDMD1223	20.95	21.54	22.36	23.17	22.95	23.77	24.36	25.18
F_MGROS0124	329.14	334.17	336.88	339.59	341.91	344.62	349.65	352.36
F_MGROS1223	318.40	323.55	326.46	329.38	331.61	334.52	339.67	342.58
F_ODAS0124	7.58	7.72	7.90	8.07	8.04	8.22	8.36	8.54
F_ODAS1223	7.32	7.47	7.66	7.85	7.81	8.00	8.15	8.34
F_OYAKC0124	49.71	51.36	53.30	55.24	54.95	56.89	58.54	60.48

Kod	Destek 3	Destek 2	Destek 1	Kapanış	Pivot	Direnç 1	Direnç 2	Direnç 3
DESTEKLER				DİRENÇLER				
F_OYAKC1223	50.51	51.58	52.84	54.09	53.91	55.17	56.24	57.50
F_PETKM0124	16.83	17.15	17.42	17.68	17.74	18.01	18.33	18.60
F_PETKM1223	16.38	16.67	16.92	17.17	17.21	17.46	17.75	18.00
F_PGSUS0124	650.21	656.16	661.70	667.25	667.65	673.19	679.14	684.68
F_PGSUS1223	626.66	633.31	639.15	645.00	645.80	651.64	658.29	664.13
F_RUBTRY1223	0.25	0.28	0.29	0.30	0.31	0.32	0.35	0.36
F_SAHOL0124	57.79	59.63	61.23	62.84	63.07	64.67	66.51	68.11
F_SAHOL1223	56.31	57.95	59.55	61.15	61.19	62.79	64.43	66.03
F_SASA0124	34.57	36.03	36.84	37.64	38.30	39.11	40.57	41.38
F_SASA1223	34.09	35.36	36.05	36.75	37.32	38.01	39.28	39.97
F_SISE0124	44.05	45.28	46.87	48.47	48.10	49.69	50.92	52.51
F_SISE1223	43.04	44.18	45.59	47.00	46.73	48.14	49.28	50.69
F_SKBNK0124	4.83	4.83	4.83	4.83	4.83	4.83	4.83	4.83
F_SKBNK1223	4.65	4.65	4.65	4.65	4.65	4.65	4.65	4.65
F_SOKM0124	52.57	53.33	54.47	55.60	55.23	56.37	57.13	58.27
F_SOKM1223	50.64	51.49	52.59	53.70	53.44	54.54	55.39	56.49
F_TAVHL0124	101.59	103.60	105.30	107.00	107.31	109.01	111.02	112.72
F_TAVHL1223	97.63	99.79	101.49	103.20	103.65	105.35	107.51	109.21
F_TCELL0124	52.86	53.58	54.78	55.98	55.50	56.70	57.42	58.62
F_TCELL1223	51.05	51.78	52.98	54.18	53.71	54.91	55.64	56.84
F_THYAO0124	219.80	224.81	227.66	230.50	232.67	235.52	240.53	243.38
F_THYAO1223	212.02	217.17	220.15	223.13	225.30	228.28	233.43	236.41
F_TKFEN0124	32.39	33.39	34.59	35.78	35.59	36.79	37.79	38.99
F_TKFEN1223	31.22	32.22	33.52	34.83	34.52	35.82	36.82	38.12
F_TOASO0124	209.63	212.82	215.63	218.45	218.82	221.63	224.82	227.63
F_TOASO1223	199.39	203.09	207.60	212.11	211.30	215.81	219.51	224.02
F_TSKB0124	5.79	5.96	6.20	6.44	6.37	6.61	6.78	7.02
F_TSKB1223	5.65	5.82	6.00	6.17	6.17	6.35	6.52	6.70
F_TTKOM0124	22.66	23.48	23.95	24.41	24.77	25.24	26.06	26.53
F_TTKOM1223	21.85	22.68	23.15	23.62	23.98	24.45	25.28	25.75
F_TUPRS0124	140.66	143.21	147.21	151.22	149.76	153.76	156.31	160.31
F_TUPRS1223	136.82	139.25	143.18	147.10	145.61	149.54	151.97	155.90
F_USDTRY0124	30.22	30.27	30.33	30.39	30.37	30.43	30.47	30.53
F_USDTRY1223	29.34	29.36	29.39	29.42	29.41	29.44	29.46	29.48
F_VAKBN0124	11.83	12.09	12.39	12.70	12.65	12.95	13.21	13.51
F_VAKBN1223	11.52	11.77	12.03	12.30	12.28	12.54	12.79	13.05
F_VESTL0124	41.08	42.06	43.44	44.82	44.42	45.80	46.78	48.16
F_VESTL1223	40.28	41.16	42.30	43.45	43.18	44.32	45.20	46.34
F_X10XB0224	10,263.67	10,321.83	10,438.17	10,554.50	10,496.33	10,612.67	10,670.83	10,787.17
F_X10XB1223	9,666.75	9,732.25	9,765.00	9,797.75	9,830.50	9,863.25	9,928.75	9,961.50
F_XAUTRYM0224	2,080.67	2,087.84	2,098.68	2,109.53	2,105.85	2,116.69	2,123.86	2,134.70
F_XAUTRYM1223	1,940.93	1,944.56	1,951.74	1,958.92	1,955.37	1,962.55	1,966.18	1,973.36
F_XAUUSD0224	2,068.63	2,077.77	2,090.88	2,104.00	2,100.02	2,113.13	2,122.27	2,135.38
F_XAUUSD1223	2,043.92	2,053.33	2,066.02	2,078.70	2,075.43	2,088.12	2,097.53	2,110.22
F_XLBNK0224	7,594.00	7,727.00	7,850.00	7,973.00	7,983.00	8,106.00	8,239.00	8,362.00
F_XLBNK1223	7,020.67	7,207.08	7,310.67	7,414.25	7,497.08	7,600.67	7,787.08	7,890.67
F_XSD251223	10,018.00	10,018.00	10,018.00	10,018.00	10,018.00	10,018.00	10,018.00	10,018.00
F_XU0300224	8,077.58	8,193.67	8,296.58	8,399.50	8,412.67	8,515.58	8,631.67	8,734.58
F_XU0301223	7,645.17	7,748.83	7,849.42	7,950.00	7,953.08	8,053.67	8,157.33	8,257.92
F_YKBNK0124	18.41	19.08	19.52	19.96	20.19	20.63	21.30	21.74
F_YKBNK1223	17.88	18.50	18.90	19.30	19.52	19.92	20.54	20.94

Sözleşme Kodu	Vade Ayı	Uzlaşma Fiyatı	Önceki Uzlaşma Fiyatı	Değişim	Değişim Puan	Gün İçi Yüksek	Gün İçi Düşük	İşlem Miktarı	İşlem Hacim	Açık Pozisyon	Açık Pozisyon Değişimi	Vadeye Kalan Gün Sayısı	Takasbank Başlangıç Teminatı %
ENDEKS KONTRATLARI													
F_XU0300224	29.02.2024	8,386.50	8,488.50	-1.20 %	-102.00	8,528.75	8,309.75	156,922.00	13,180,619,737.50	112,191.00	60,213.00	64	15
F_XU0300424	30.04.2024	8,812.75	8,947.75	-1.51 %	-135.00	8,931.00	8,742.00	223.00	19,654,857.50	1,073.00	105.00	125	15
F_XU0301223	29.12.2023	7,941.75	8,005.00	-0.79 %	-63.25	8,056.75	7,852.50	260,022.00	20,652,629,347.50	155,708.00	-60,871.00	2	15
DÖVİZ KONTRATLARI													
F_CNHTRY0124	31.01.2024	0.0000	0.0000		0.00	0.0000	0.0000					35	14
F_CNHTRY1223	29.12.2023	4.1082	4.1082		0.00	4.1082	4.1082	1	41,082	2	0	2	14
F_EURTRY0124	31.01.2024	33.7697	33.4815	0.86 %	0.29	33.7855	33.5612	131	4,415,652	11,980	-11	35	14
F_EURTRY1223	29.12.2023	32.5856	32.3792	0.64 %	0.21	32.5995	32.4400	1,002	32,591,388	17,998	-166	2	14
F_EURUSD0124	31.01.2024	1.1114	1.1048	0.60 %	0.01	1.1122	1.1057	2,044	66,337,023	4,632	1,540	35	4
F_EURUSD1223	29.12.2023	1.1104	1.1029	0.68 %	0.01	1.1109	1.1039	12,636	409,710,128	14,814	-6,380	2	4
F_GBPUSD0124	31.01.2024	1.2764	1.2692	0.57 %	0.01	1.2776	1.2729	32	1,194,515	28	11	35	5
F_GBPUSD1223	29.12.2023	1.2748	1.2691	0.45 %	0.01	1.2772	1.2720	42	1,566,042	121	-9	2	5
F_RUBTRY0124	31.01.2024	0.0000	0.0000		0.00	0.0000	0.0000					35	21
F_RUBTRY1223	29.12.2023	0.3140	0.3140	0.00 %	0.00	0.3369	0.3000	3	94,190	0	0	2	21
F_USDTRY0124	31.01.2024	30.3803	30.3076	0.24 %	0.07	30.4107	30.3088	66,897	2,032,253,162	897,355	42,954	35	14
F_USDTRY1223	29.12.2023	29.4163	29.3999	0.06 %	0.02	29.4321	29.3850	107,904	3,173,408,728	362,844	-79,546	2	14
F_P_USDTRY0124	31.01.2024	0.0000	0.0000		0.00	0.0000	0.0000					35	14
F_P_USDTRY1223	29.12.2023	0.0000	0.0000		0.00	0.0000	0.0000					2	14
KIYMETLİ MADEN KONTRATLARI													
F_XAUTRYM0224	29.02.2024	2,111.370	2,089.620	1.04 %	21.75	2,113.010	2,095.000	96,796	203,800,129	824,511	34,752	64	14
F_XAUTRYM1223	29.12.2023	1,958.070	1,945.660	0.64 %	12.41	1,959.000	1,948.190	72,496	141,716,559	475,374	-30,510	2	14
F_XAUUSD0224	29.02.2024	2,095.750	2,084.400	0.54 %	11.35	2,109.150	2,086.900	10,946	670,792,129	26,508	1,826	64	8
F_XAUUSD1223	29.12.2023	2,070.400	2,060.750	0.47 %	9.65	2,084.850	2,062.750	9,536	577,719,939	22,403	-2,147	2	8
PAY VADELİ													
F_AEFES0124	31.01.2024	130.960	131.500	-0.41 %	-0.54	132.200	126.500	7,464	96,531,958	9,189	2,188	35	16
F_AEFES1223	29.12.2023	127.220	127.530	-0.24 %	-0.31	129.580	124.460	10,499	132,840,544	7,312	-1,517	2	16
F_AKBNK0124	31.01.2024	37.330	39.200	-4.77 %	-1.87	39.270	37.110	197,010	743,104,652	225,859	54,753	35	16
F_AKBNK1223	29.12.2023	36.100	37.910	-4.77 %	-1.81	38.190	35.970	444,909	1,625,945,419	256,315	-35,261	2	16
F_AKSEN0124	31.01.2024	29.870	29.460	1.39 %	0.41	30.470	29.000	11,171	32,973,700	18,991	2,344	35	15
F_AKSEN1223	29.12.2023	29.080	28.480	2.11 %	0.60	29.730	28.410	33,805	98,390,518	15,856	-4,412	2	15
F_ALARK0124	31.01.2024	90.280	89.970	0.34 %	0.31	92.170	87.200	10,314	92,833,837	16,394	3,430	35	16
F_ALARK1223	29.12.2023	87.300	87.090	0.24 %	0.21	89.430	85.350	25,731	225,693,458	26,396	-4,189	2	16
F_ARCLK0124	31.01.2024	127.440	129.380	-1.50 %	-1.94	129.700	125.800	7,481	95,209,949	6,667	2,587	35	15
F_ARCLK1223	29.12.2023	124.680	125.540	-0.61 %	-0.77	126.250	122.990	16,134	201,089,031	9,844	-3,497	2	15
F_ASELS0124	31.01.2024	44.500	45.110	-1.35 %	-0.61	45.710	44.250	27,344	122,718,417	45,977	7,891	35	16
F_ASELS1223	29.12.2023	43.220	43.650	-0.99 %	-0.43	44.510	42.800	120,778	528,625,023	67,413	-18,105	2	16
F_ASTOR0124	31.01.2024	90.520	90.440	0.09 %	0.08	92.780	88.180	8,208	74,808,548	6,211	1,677	35	19
F_ASTOR1223	29.12.2023	88.280	87.840	0.50 %	0.44	90.560	85.410	31,399	277,965,089	14,875	-1,358	2	19
F_BIMAS0124	31.01.2024	316.160	314.520	0.52 %	1.64	320.160	308.100	6,928	217,801,656	5,806	2,198	35	16
F_BIMAS1223	29.12.2023	307.590	305.340	0.74 %	2.25	310.900	300.080	16,114	491,361,534	12,116	-2,004	2	16
F_DOHOL0124	31.01.2024	11.130	10.970	1.46 %	0.16	11.330	10.870	124,874	139,507,882	183,913	44,642	35	16
F_DOHOL1223	29.12.2023	10.760	10.620	1.32 %	0.14	10.970	10.540	261,639	282,466,691	218,844	-37,624	2	16
F_ECILC0124	31.01.2024	42.460	43.230	-1.78 %	-0.77	43.160	42.000	6,219	26,368,421	9,155	1,955	35	17
F_ECILC1223	29.12.2023	41.450	41.870	-1.00 %	-0.42	41.900	41.080	12,098	50,355,847	7,606	-1,582	2	17
F_EKGYO0124	31.01.2024	7.060	7.100	-0.56 %	-0.04	7.190	6.980	529,444	375,867,936	481,668	228,919	35	16
F_EKGYO1223	29.12.2023	6.790	6.860	-1.02 %	-0.07	6.960	6.770	1,042,485	716,488,971	438,818	-211,801	2	16
F_ENJSA0124	31.01.2024	46.570	45.670	1.97 %	0.90	48.500	44.950	28,993	133,497,374	29,271	10,544	35	16
F_ENJSA1223	29.12.2023	45.030	44.220	1.83 %	0.81	45.320	43.990	45,000	201,426,117	28,299	-9,765	2	16
F_ENKAI0124	31.01.2024	34.300	34.910	-1.75 %	-0.61	35.190	33.760	29,903	102,585,102	37,487	11,183	35	17
F_ENKAI1223	29.12.2023	33.820	34.300	-1.40 %	-0.48	34.600	33.440	56,940	193,674,503	37,078	-10,591	2	17
F_EREGL0124	31.01.2024	42.570	42.120	1.07 %	0.45	42.950	41.510	77,501	328,146,396	96,496	24,099	35	15
F_EREGL1223	29.12.2023	41.240	40.710	1.30 %	0.53	41.640	40.200	159,189	653,225,786	164,463	-20,005	2	15
F_FROTO0124	31.01.2024	761.460	763.610	-0.28 %	-2.15	769.250	755.820	916	69,820,822	1,556	302	35	16
F_FROTO1223	29.12.2023	737.010	738.550	-0.21 %	-1.54	746.650	730.720	3,108	229,975,709	1,947	-433	2	16
F_GARAN0124	31.01.2024	57.660	58.100	-0.76 %	-0.44	58.590	57.250	121,642	700,825,166	107,672	51,792	35	16
F_GARAN1223	29.12.2023	55.900	56.190	-0.52 %	-0.29	56.990	55.300	184,349	1,028,678,980	81,087	-21,370	2	16
F_GUBRF0124	31.01.2024	162.670	180.740	-10.00 %	-18.07	162.670	162.670	3,467	56,462,363	28,635	1,928	35	19
F_GUBRF1223	29.12.2023	156.820	174.240	-10.00 %	-17.42	156.820	156.820	8,953	141,139,750	45,652	-4,418	2	19
F_HALKB0124	31.01.2024	12.090	11.930	1.34 %	0.16	12.250	11.740	65,028	77,221,018	62,148	26,350	35	18
F_HALKB1223	29.12.2023	11.690	11.550	1.21 %	0.14	11.870	11.370	159,958	184,551,877	119,311	-38,893	2	18
F_HEKTS0124	31.01.2024	20.560	20.690	-0.63 %	-0.13	20.970	19.740	34,203	69,691,704	44,810	12,955	35	19
F_HEKTS1223	29.12.2023	20.260	20.220	0.20 %	0.04	20.700	19.830	80,139	162,747,136	52,309	-9,353	2	19
F_ISCTR0124	31.01.2024	23.240	23.120	0.52 %	0.12	23.540	22.340	290,610	667,031,500	308,813	86,556	35	16
F_ISCTR1223	29.12.2023	22.470	22.390	0.36 %	0.08	22.790	21.620	568,899	1,261,816,360	353,587	-71,591	2	16
F_ISGYO0124	31.01.2024	16.380	18.200	-10.00 %	-1.82	16.650	16.380	58,228	95,476,621	155,287	1,031	35	18
F_ISGYO1223	29.12.2023	15.860	17.620	-9.99 %	-1.76	16.610	15.860	92,930	149,640,125	118,396	-14,835	2	18

Sözleşme Kodu	Vade Ayı	Uzlaşma Fiyatı	Önceki Uzlaşma Fiyatı	Değişim	Değişim Puan	Gün İçi Yüksek	Gün İçi Düşük	İşlem Miktarı	İşlem Hacim	Açık Pozisyon	Açık Pozisyon Değişimi	Vadeye Kalan Gün Sayısı	Takasbank Başlangıç Teminatı %
PAY VADELİ													
F_KARSN0124	31.01.2024	8.320	8.470	-1.77 %	-0.15	8.560	8.260	32,133	26,880,461	36,443	13,459	35	17
F_KARSN1223	29.12.2023	8.060	8.180	-1.47 %	-0.12	8.300	8.000	58,874	48,175,627	37,637	-9,222	2	17
F_KCHOL0124	31.01.2024	141.150	143.100	-1.36 %	-1.95	145.000	139.980	12,315	173,743,784	46,580	3,693	35	16
F_KCHOL1223	29.12.2023	134.580	138.360	-2.73 %	-3.78	138.890	124.610	35,647	487,690,013	57,505	-6,487	2	16
F_KONTR0124	31.01.2024	202.030	194.660	3.79 %	7.37	211.500	190.150	4,613	94,788,821	4,046	1,606	35	19
F_KONTR1223	29.12.2023	195.380	189.380	3.17 %	6.00	204.410	184.770	17,582	345,655,265	5,443	-610	2	19
F_KOZAA0124	31.01.2024	41.910	40.400	3.74 %	1.51	42.240	39.880	29,447	120,909,109	23,904	7,978	35	16
F_KOZAA1223	29.12.2023	40.600	39.190	3.60 %	1.41	40.990	38.610	61,046	244,048,813	55,232	-6,720	2	16
F_KOZAL0124	31.01.2024	19.880	19.690	0.96 %	0.19	20.070	19.330	47,200	92,994,628	65,137	14,686	35	16
F_KOZAL1223	29.12.2023	19.360	19.060	1.57 %	0.30	19.540	18.680	165,231	317,024,052	120,352	-20,435	2	16
F_KRDMD0124	31.01.2024	23.870	23.210	2.84 %	0.66	24.240	22.930	92,368	216,936,218	106,952	19,278	35	17
F_KRDMD1223	29.12.2023	23.160	22.410	3.35 %	0.75	23.550	22.140	214,731	491,275,804	122,777	-19,539	2	17
F_MGROS0124	31.01.2024	339.740	345.060	-1.54 %	-5.32	346.940	339.200	1,971	67,501,180	6,219	617	35	17
F_MGROS1223	29.12.2023	329.290	334.000	-1.41 %	-4.71	336.750	328.690	3,277	109,055,231	4,428	-446	2	17
F_ODAS0124	31.01.2024	8.070	7.940	1.64 %	0.13	8.190	7.870	116,730	94,120,959	274,958	22,650	35	17
F_ODAS1223	29.12.2023	7.840	7.700	1.82 %	0.14	7.960	7.620	304,680	238,493,792	282,546	-40,324	2	17
F_OYAKC0124	31.01.2024	55.390	56.290	-1.60 %	-0.90	56.600	53.010	14,803	80,812,914	13,472	5,154	35	17
F_OYAKC1223	29.12.2023	54.250	54.570	-0.59 %	-0.32	54.990	52.660	38,931	209,619,940	20,628	-6,179	2	17
F_PETKM0124	31.01.2024	17.650	17.900	-1.40 %	-0.25	18.070	17.480	137,324	243,506,826	229,934	56,498	35	16
F_PETKM1223	29.12.2023	17.120	17.250	-0.75 %	-0.13	17.500	16.960	272,603	469,916,934	184,954	-64,574	2	16
F_PGSUS0124	31.01.2024	664.070	667.580	-0.53 %	-3.51	673.590	662.100	3,111	207,224,845	5,212	1,987	35	17
F_PGSUS1223	29.12.2023	642.590	645.380	-0.43 %	-2.79	652.440	639.950	7,437	480,025,259	5,707	-2,063	2	17
F_SAHOL0124	31.01.2024	62.750	64.270	-2.37 %	-1.52	64.900	61.460	56,236	352,410,708	145,985	22,162	35	15
F_SAHOL1223	29.12.2023	60.760	62.110	-2.17 %	-1.35	62.830	59.590	111,524	675,954,018	101,202	-18,376	2	15
F_SASA0124	31.01.2024	37.520	39.470	-4.94 %	-1.95	39.770	37.500	24,793	94,971,868	27,527	10,943	35	18
F_SASA1223	29.12.2023	36.700	38.210	-3.95 %	-1.51	38.580	36.620	102,174	382,967,577	76,354	-14,036	2	18
F_SISE0124	31.01.2024	48.590	47.450	2.40 %	1.14	49.320	46.500	49,277	235,198,854	59,645	15,742	35	17
F_SISE1223	29.12.2023	47.130	45.960	2.55 %	1.17	47.870	45.320	131,655	611,386,763	115,167	-13,515	2	17
F_SKBNK0124	31.01.2024	4.830	5.360	-9.89 %	-0.53	4.830	4.830	1,349	651,567	567,108	1,323	35	20
F_SKBNK1223	29.12.2023	4.650	5.160	-9.88 %	-0.51	4.650	4.650	13,458	6,257,970	574,476	791	2	20
F_SOKM0124	31.01.2024	55.580	54.810	1.40 %	0.77	56.000	54.100	15,420	84,934,168	28,964	6,482	35	17
F_SOKM1223	29.12.2023	53.710	53.060	1.23 %	0.65	54.280	52.330	28,863	154,408,607	31,607	-5,949	2	17
F_TAVHL0124	31.01.2024	107.320	106.640	0.64 %	0.68	109.320	105.610	11,438	123,400,604	23,957	5,562	35	17
F_TAVHL1223	29.12.2023	103.670	103.160	0.49 %	0.51	105.800	101.940	22,691	237,084,413	17,689	-5,411	2	17
F_TCELL0124	31.01.2024	55.840	55.160	1.23 %	0.68	56.220	54.300	62,342	346,012,183	96,750	24,854	35	15
F_TCELL1223	29.12.2023	54.090	53.410	1.27 %	0.68	54.440	52.510	112,823	606,235,112	158,295	-24,494	2	15
F_THYAO0124	31.01.2024	230.030	236.680	-2.81 %	-6.65	237.690	229.830	34,409	808,215,357	33,292	9,394	35	16
F_THYAO1223	29.12.2023	222.750	228.990	-2.73 %	-6.24	230.450	222.320	79,077	1,798,247,023	58,345	-5,598	2	16
F_TKFEN0124	31.01.2024	35.830	35.180	1.85 %	0.65	36.600	34.400	12,686	44,891,690	32,217	3,753	35	16
F_TKFEN1223	29.12.2023	34.790	33.820	2.87 %	0.97	35.510	33.210	33,725	115,668,378	40,411	-7,431	2	16
F_TOASO0124	31.01.2024	217.900	219.170	-0.58 %	-1.27	222.000	216.000	10,239	224,720,891	14,931	6,288	35	15
F_TOASO1223	29.12.2023	210.750	212.230	-0.70 %	-1.48	215.000	206.790	17,170	364,958,253	14,882	-6,571	2	15
F_TSKB0124	31.01.2024	6.430	6.530	-1.53 %	-0.10	6.540	6.130	181,752	115,839,957	200,078	51,168	35	18
F_TSKB1223	29.12.2023	6.210	6.330	-1.90 %	-0.12	6.350	6.000	410,439	252,420,597	213,067	-72,059	2	18
F_TTKOM0124	31.01.2024	24.370	25.370	-3.94 %	-1.00	25.600	24.310	69,142	173,502,966	94,572	33,199	35	17
F_TTKOM1223	29.12.2023	23.580	24.520	-3.83 %	-0.94	24.810	23.510	182,992	445,652,772	111,857	-33,828	2	17
F_TUPRS0124	31.01.2024	151.080	149.120	1.31 %	1.96	152.300	145.750	13,935	207,193,682	18,515	4,233	35	16
F_TUPRS1223	29.12.2023	146.900	144.550	1.63 %	2.35	148.050	141.690	54,684	793,345,749	20,718	-3,274	2	16
F_VAKBN0124	31.01.2024	12.700	12.860	-1.24 %	-0.16	12.900	12.340	80,655	101,479,838	143,361	31,456	35	19
F_VAKBN1223	29.12.2023	12.310	12.410	-0.81 %	-0.10	12.520	12.010	178,091	217,346,856	203,940	-50,453	2	19
F_VESTL0124	31.01.2024	44.830	44.630	0.45 %	0.20	45.400	43.040	9,862	43,689,684	24,464	3,337	35	17
F_VESTL1223	29.12.2023	43.470	43.100	0.86 %	0.37	44.050	42.030	21,784	93,658,242	29,030	-4,977	2	17
F_YKBNK0124	31.01.2024	19.930	20.760	-4.00 %	-0.83	20.860	19.750	398,496	803,466,133	670,588	188,669	35	16
F_YKBNK1223	29.12.2023	19.280	20.060	-3.89 %	-0.78	20.140	19.120	733,020	1,427,402,585	575,624	-118,143	2	16

*Takasbank pozisyon limitlerine ulaşmak için [tıklayınız](#).

**Gedik Yatırım Menkul Değerler A.Ş. - Yatırım Danışmanlığı Birimi**

Ünvan : Gedik Yatırım Menkul Değerler A.Ş.

Adres : Altayçeşme Mah. Çamlı Sok. Ofis Park Maltepe No:21/4 Kat:10-11-12 Maltepe/İstanbul

Tel : (0216) 453 0053

E-Posta : vadeli@gedik.com

***Gedik Yatırım VİOP Bülteni, Genel Yatırım Tavsiyesi Kapsamında Yatırım Danışmanlığı Birimi Tarafından Hazırlanmaktadır.**

YASAL UYARI

Burada yer alan bilgiler Gedik Yatırım tarafından bilgilendirme amacıyla hazırlanmıştır. Yatırım sinyal, bilgi, yorum ve tavsiyeleri yatırım danışmanlığı kapsamında değildir. Yatırım danışmanlığı hizmeti; aracı kurumlar, portföy yönetim şirketleri, mevduat kabul etmeyen bankalar ile müşteri arasında imzalanacak yatırım danışmanlığı sözleşmesi çerçevesinde sunulmaktadır. Burada yer alan sinyal, yorum ve tavsiyeler, herhangi bir yatırım aracının alım satım önerisi ya da getiri vaadi olarak yorumlanmamalıdır. Bu görüşler mali durumunuz ile risk ve getiri tercihlerinize uygun olmayabilir ve sadece burada yer alan bilgilere ve sinyallere dayanarak yatırım kararı verilmesi beklentilerinize uygun sonuçlar doğurmayabilir. Burada yer alan sinyaller, fiyatlar, veriler ve bilgilerin tam ve doğru olduğu garanti edilemez; içerik, haber verilmeksizin değiştirilebilir. Tüm sinyal ve veriler, Gedik Yatırım tarafından güvenilir olduğuna inanılan kaynaklardan alınmıştır. Bu sinyal ve kaynakların kullanılması nedeni ile ortaya çıkabilecek hatalardan ve zararlardan Gedik Yatırım sorumlu değildir.

Genel Müdürlük

Altayçeşme Mah. Çamlı Sok. Ofis Park Maltepe No:21/4 Kat:10-11-12 Maltepe/İstanbul/Türkiye Tel: (0216) 453 00 00 (pbx) Faks: (0216) 377 11 36

Alanya

Şekerhane Mah. Atatürk Cad.(Hancı Pastanesi Üstü) Balta İş Hanı 1100 Sok. Dış Kapı No : 9 İç Kapı No : 206 Alanya - Antalya Tel: (0242) 519 23 17 (pbx) Faks: (0242) 513 93 81

Adana-Seyhan

Çınarlı Mah. Ziyapaşa Bulvarı No: 78 Güneş Ziyapaşa İş Merkezi Kat :5 No :504 Seyhan/ADANA Tel: (0322) 355 03 50 (pbx) Faks: (0322) 290 35 26

Afyon

Dumlupınar Mahallesi Süleyman Gönçer Caddesi No: 8 ATSO İş Merkezi Kat: 3 İç Kapı No: 7 Merkez - AFYONKARAHİSAR Tel: (0272) 999 14 09 (pbx) Faks:

Ankara - Çankaya

Simon Bolivar Cad. No: 8/6 Çankaya/ANKARA Tel: (0312) 438 27 00 (pbx) Faks: (0312) 438 27 47

Ankara - Kızılay

Mustafa Kemal Mah. 2157 Sk. Dış Kapı No : 2 İç Kapı No : 11 Çankaya/ ANKARA Tel: (0312) 232 09 49 (pbx) Faks: (0312) 232 09 49

Antalya

Elmalı Mah. Cumhuriyet Cad. Dış Kapı No : 40 Gültekin İşhanı Kat: 3 İç Kapı No : 301 Muratpaşa / ANTALYA Tel: (0242) 248 35 20 (pbx) Faks: (0242) 244 29 10

Aydın

Hasanefendi-Ramazan Paşa Mah. İstiklal Cad. Dış Kapı No : 23 İç Kapı No : 1 Efeler/AYDIN Tel: (0256) 999 17 87 (pbx) Faks:

Aydın - Kuşadası

Türkmen mah. Atatürk Bulvarı Belvü Sitesi C Blok Kat 2 Daire 3 Kuşadası /AYDIN Tel: (0256) 618 44 77 (pbx) Faks: (0256) 618 44 91

Aydın - Nazilli

Altıntaş Mah. İstasyon Bulvarı No:19 Kat:4 Daire:12 Nazilli / AYDIN Tel: (0256) 314 15 98 (pbx) Faks: (0256) 315 88 52

Bağdat Caddesi Private

Caddebostan Mah. Kantarcı Rıza Sk. Dış Kapı No:1 K:4 İç Kapı No:8 Kadıköy / İSTANBUL Tel: (0216) 453 01 05 (pbx) Faks: (0216) 411 23 54

Balıkesir

Eski Kuyumcular Mah. Anafartalar Cad. Acarlar İş Merkezi Dış Kapı No : 23 İç Kapı No : 1 Karesi - BALIKESİR Tel: (0266) 999 12 40 (pbx) Faks:

Bandırma

Dere Mah. Ordu Cad. Kapı No:3 İç Kapı No:2 Bandırma/ BALIKESİR Tel: (0226) 999 10 75 (pbx) Faks:

Bodrum

Taşyaka Mah. Ölüdeniz (TSY) Cad. No : 21 İç Kapı No : 3 Fethiye / Muğla Tel: (0252) 319 54 80 (pbx) Faks:

Bursa

İhsaniye Mah. İlnur Sok. Dış Kapı No: 1D İç Kapı No: 8 Nilüfer/Bursa Tel: (0224) 220 51 50 (pbx) Faks: (0224) 220 50 99

Bursa - Nilüfer

Odunluk Mah. Liman Cad. No:7 Nilüfer / BURSA Tel: (0224) 453 22 30 (pbx) Faks: (0224) 451 79 66

Çanakkale

Kemalpaşa Mah. Şair Ece Ayhan Meydanı Dış Kapı No: 22 Kat: 2 İç Kapı No:2 Merkez / ÇANAKKALE Tel: (0286) 999 17 02 (pbx) Faks:

Çorlu

Zafer Mah. Cumhuriyet Bulvarı Dış Kapı No:9T1 İç Kapı No:114 Çorlu TEKİRDAĞ Tel: (0282) 888 96 20 (pbx) Faks:

Çorum - Merkez

Yavruturna Mah. 1. Maliye Sok. No: 1 Kat: 4 D: 22 Çorum Tel: (0364) 211 11 45 (pbx) Faks: (0364) 201 05 63

Denizli - Merkez

Saraylar Mah. İkinci Ticari Yol Sok.No:24 Kat:4 D:8 DENİZLİ Tel: (0258) 263 80 15 (pbx) Faks: (0258) 241 91 01

Edirne - Merkez

İstasyon Mah. Hakim Çağlar Işık Cad. Dış Kapı No : 1 İç Kapı No : 30 Merkez / Edirne Tel: (0284) 212 25 30 (pbx) Faks: (0284) 213 37 78

Elazığ - Merkez

Cumhuriyet Mah. Beyzade Efendi Bulvarı Temizer Apt. NO:1/3 A Blok Merkez / Elazığ Tel: (0424) 234 57 40 (pbx) Faks:

Eskişehir - Merkez

Akarbaşı Mah. Atatürk Bulvarı No : 77 A Odunpazarı / ESKİŞEHİR Tel: (0222) 230 09 08 (pbx) Faks: (0222) 220 37 02

Etiler Private

Etiler Mah. Yıldız Çiçeği Sok. No:11 Beşiktaş/İstanbul Tel: (0212) 999 50 11 (pbx) Faks:

Gaziantep

İncili Pınar Mah. Nail Bilen Cad. Uğur Plaza Sitesi Uğur Plaza Blok No: 5 İç Kapı No: 35 Şehitkamil / Gaziantep Tel: (0342) 909 01 54 (pbx) Faks:

İstanbul - Ataşehir

Barbaros Mah. İhlamur Bulvarı Sarkaç Sok. Ağaoğlu My Prestige No:1 D: 12-13 Ataşehir/ İSTANBUL Tel: (0216) 560 37 00 (pbx) Faks: (0216) 688 67 86

İstanbul - Bakırköy

Cevizlik Mah. Muhasebeci Sok. Neşe Han No: 1 Kat:3 Bakırköy/İSTANBUL Tel: (0212) 660 85 25 (pbx) Faks: (0212) 570 03 03

İstanbul - Kapalıçarşı

Kürkçüler Sk. No: 25 Eminönü/Kapalıçarşı/İSTANBUL Tel: (0212) 513 40 01 (pbx) Faks: (0212) 527 16 86

İstanbul - Maltepe

Bağlarbaşı Mah. Bağdat Caddesi. Gedik İş Merkezi A Blok No: 414 Kat: 2 Daire: 22 İSTANBUL Tel: (0216) 399 00 42 (pbx) Faks: (0216) 399 18 17

İstanbul - Şişli

Esentepe Mah. Büyükdere Cad. Dış Kapı N201 Loft Residence İç Kapı N 50 Şişli /İSTANBUL Tel: (0212) 385 42 00 (pbx) Faks: (0212) 283 92 80

İstanbul - Ümraniye

İnkılap Mah. Küçüksu Cad. Çeşminaz Sok. NO:2/7 Kat:3 Ümraniye Tel: (0216) 461 33 90 (pbx) Faks: (0216) 461 33 69

İzmir

Akdeniz Mah. Akdeniz Cad. Dış Kapı No : 1 İç Kapı No : 303 Konak / İZMİR Tel: (0232) 465 10 20 (pbx) Faks: (0232) 464 66 22

Karabük - Merkez

Bayır Mah. Menderes Cad. Çebioğlu Twin Towers B Blok Dış Kapı No :2 İç Kapı No : 107 Merkez / Karabük Tel: (0370) 502 15 90 (pbx) Faks: (0370) 502 15 93

Kayseri

Hunat Mah. Postalar Geçidi Sok. Ak Plaza Dış Kapı No :1 İç Kapı No : 206 Melikgazi - Kayseri Tel: (0352) 221 36 29 (pbx) Faks:

Kocaeli - Gebze

Hacı Halil Mah. Hükümet Cad. No: 95 Gebze/KOCAELİ Tel: (0262) 642 34 00 (pbx) Faks: (0262) 641 82 01

Kocaeli - İzmit Şubesi

Körfez Mahallesi Ankara Karayolu Cad. Dış Kapı No : 123/ 2 İç Kapı No : 9 İzmit / Kocaeli Tel: (0262) 999 18 14 (pbx) Faks: (0216) 377 11 36

Konya - Selçuklu

Beyazıt Mahallesi, Hüsnü Aşk Sok. Bezirci İş Merkezi Kat:4 D:403 Selçuklu / KONYA Tel: (0332) 238 59 60 (pbx) Faks: (0332) 238 59 75

Malatya - Battalgazi

Büyük Hüseyin Bey Mah. Atatürk Cad. Anadolu İş Merkezi K: 3 No: 23 D: 9-10-11 Battalgazi / MALATYA Tel: (0422) 325 62 67 (pbx) Faks: (0422) 322 23 72

Manisa - Merkez

Anafartalar Mah. Mustafa Kemal Paşa Cad. Kamil Mentş Apt. No: 34/1 MANİSA Tel: (0236) 239 42 98 (pbx) Faks: (0236) 239 43 02

Mersin - Akdeniz

Mahudiye Mah. Atatürk Cad. Adil Kanun İş Hanı Kat: 2 Akdeniz / MERSİN Tel: (0324) 238 18 18 (pbx) Faks: (0324) 231 22 52

Muğla - Fethiye

Babatışı Mah. 774. Sok. No.2 Fethiye / Muğla Tel: (0252) 612 07 60 (pbx) Faks: (0252) 612 36 46

Ordu - Altınordu

Düz Mah. Yıldırım Cad. Dış Kapı No : 4 İç Kapı No : 503 Altınordu / ORDU Tel: (0452) 222 07 49 (pbx) Faks: (0452) 220 07 50

Sakarya - Adapazarı

Tiğçılar Mah. Yenicami Sok. Dış Kapı No:5 İç Kapı No: 201 Adapazarı- Sakarya Tel: (0264) 279 83 89 (pbx) Faks: (0264) 281 03 88

Samsun - İlkadım

Hançerli Mah. Dervişzade Sok. Albayrak İş Merkezi No :5 Kat:6 İç Kapı No :5 İlkadım /Samsun Tel: (0362) 431 63 43 (pbx) Faks: (0362) 431 33 89

Trabzon - Ortahisar

Kemer kaya Mah. K.Maraş Cad. Ticaret Mektep Sk. Ustaömeroğlu İş Merkezi No: 9/9 Ortahisar/TRABZON Tel: (0462) 326 09 97 (pbx) Faks: (0462) 326 38 67

Uşak - Merkez

İsmetpaşa Cad. No: 45 K: 2 Mavi Plaza UŞAK Tel: (0276) 227 27 44 (pbx) Faks: (0276) 227 27 37

Yeşilyurt Private Şube

Yeşilyurt Mah. Sipahioğlu Cad. No : 14 İç Kapı No : 5 Bakırköy / İSTANBUL Tel: (0000) 000 00 00 (pbx) Faks:

Yeşilyurt Private Şubesi

Yeşilyurt Mah. Sipahioğlu Cad. No : 14 İç Kapı No : 5 Bakırköy / İSTANBUL Tel: (0212) 999 98 95 (pbx) Faks:

Zonguldak - Ereğli

Müftü Mah. Eski Çarşı Eski Çarşı No:24 A. Çarşı İş Merkezi 7. Kat:26. No:26