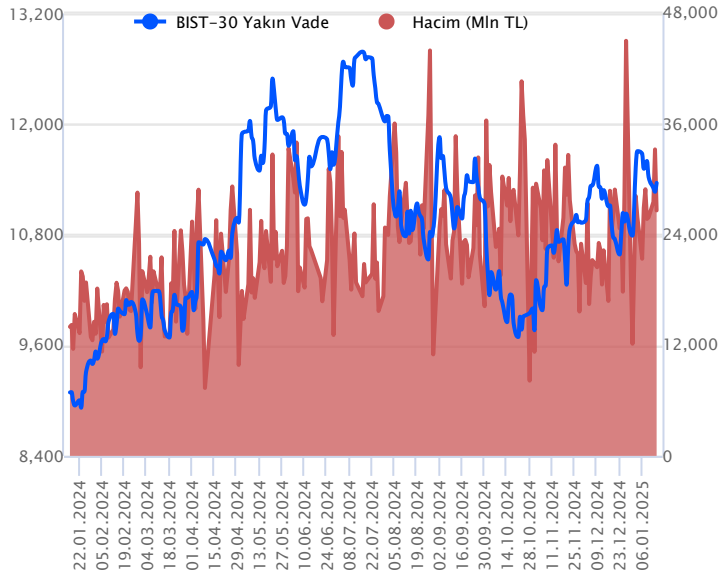


Sözleşme Kodu	Vade Ayı	Uzlaşma Fiyatı	Önceki Uzlaşma Fiyatı	Değişim	Değişim Puan	Gün İçi Yüksek	Gün İçi Düşük	İşlem Miktarı	İşlem Hacim	Açık Pozisyon	Açık Pozisyon Değişimi	Vadeye Kalan Gün Sayısı	Takasbank Başlangıç Teminatı %
<b>ENDEKS KONTRATLARI</b>													
F_XU0300225	28.02.2025	11,280.00	11,255.00	0.22 %	25.00	11,370.00	11,167.00	236,684.00	26,631,769,820.00	685,407.00	458.00	44	12
F_XU0300425	30.04.2025	11,830.00	11,806.00	0.20 %	24.00	11,929.00	11,724.00	2,164.00	255,454,820.00	3,121.00	-56.00	105	12

## BIST 30 Yakın Vadeli Kontratı

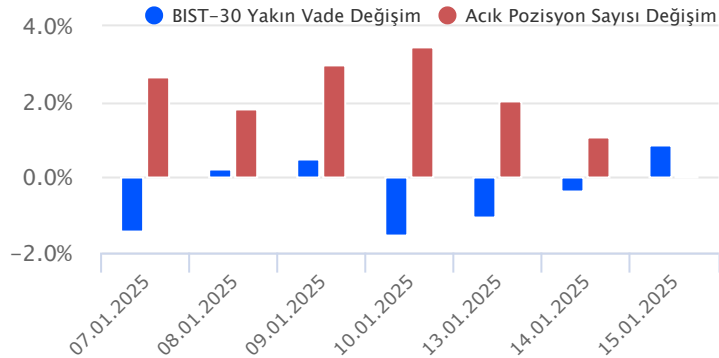


Şubat vadeli endeks sözleşmesi 11.167,00 – 11.370,00 seviyeleri arasında hareket ederek günü %0,22 oranında sınırlı bir yükselişle 11.280,00 uzlaşma fiyatından tamamladı. Son günlerdeki satışların ardından dün sözleşmede dalgalı ve kararsız bir fiyatlamaya takip edildi. Sözleşmede akşam seans kapanışı ise 11.362,00 puandan gerçekleşti. ABD borsaları günü %1,50'ları aşan yükselişlerle tamamlarken, ABD vadelilerinde bu sabah yatay bir seyir etkili oluyor. Asya piyasalarında genel olarak yeşil bir renk hâkim. Avrupa vadeli ve CFD endeksleri yatay açılışlara işaret ediyor. Şubat vadeli endeks sözleşmesinin güne pozitif bir başlangıç yapmasını bekliyoruz.

Sözleşmede açılışın ardından toparlama çabasının etkisini sürdürmesi durumunda 11.420 – 11.470 seviyeleri kısa vadeli direnç noktaları olup, devamında 50 günlük üssel ortalama (11.529) direnç olarak önem kazanacaktır. Sözleşmede kısa vadeli teknik görünümün iyileşme kaydedebilmesi için 50 günlük ortalama üzerinde kapanışlara ihtiyaç olduğu görüşümüzü koruyoruz. Ortalama üzerindeki fiyatlamalarda 11.630 ve 11.750 seviyeleri direnç konumunda bulunmaktadır. 50 günlük ortalamanın (11.529) aşılmasını ve yeniden satışların gözlemesi halinde ise 11.300 – 11.250 aralığı ile 11.200 seviyesi destek olarak izlenecektir. 11.200 desteği altında 11.150 ve 11.100 seviyelerine doğru geri çekilmeler gündeme gelebilir.

Endeks - 30 Yakın Vade Aracı Kurum Dağılımı Günlük Değişim					
Long			Short		
Kurum	Net Lot	Pay (%)	Kurum	Net Lot	Pay (%)
İş Yatırım	7.569	40	Yapı Kredi Yatırım	3.854	20
Garanti BBVA	4.020	21	Bank of America	3.169	17
Oyak Yatırım	2.273	12	Halk Yatırım	2.438	13
HSBC Yatırım	922	5	Gedik Yatırım	2.193	12
İnfo Yatırım	824	4	Teb Yatırım	1.933	10
Diğer	3.531	18	Diğer	5.552	29
İlk 5 Kurum Alım Ağırlıklı					

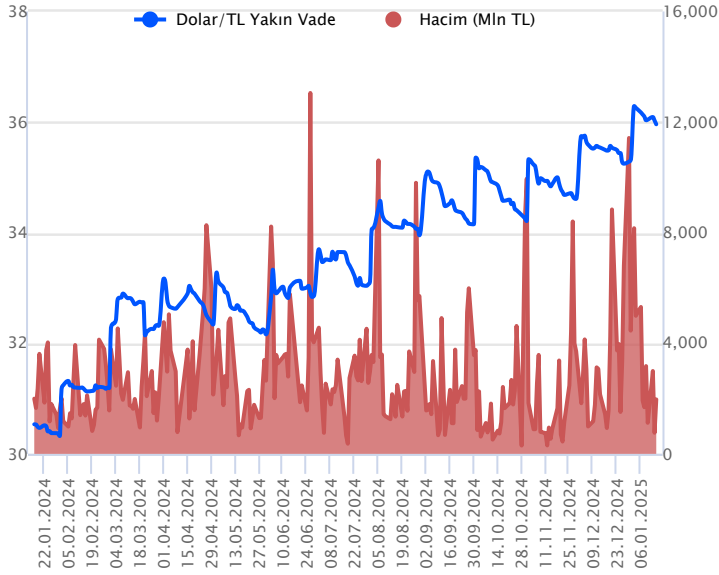
Endeks - 30 Yakın Vade Aracı Kurum Dağılımı Tüm Vade					
Long			Short		
Kurum	Net Lot	Pay (%)	Kurum	Net Lot	Pay (%)
Teb Yatırım	100.643	32	İş Yatırım	191.584	61
Yapı Kredi Yatırım	47.579	15	Bank of America	104.338	33
Vakıf Yatırım	42.068	13	Meksa Yatırım	6.163	2
Deniz Yatırım	17.284	6	Ak Yatırım	4.390	1
Gedik Yatırım	13.959	5	Ünlü Menkul	2.158	1
Diğer	91.430	29	Diğer	4.330	1
İlk 5 Kurum Satım Ağırlıklı					



Fiyat (%)	Açık Pozisyon (%)	Yorum
Artış	Artış	Yükselişin devamlılığı için sinyal olarak kabul edilebilir.
Artış	Azalış	Yükselişin desteklenmediğini gösterir.
Azalış	Artış	Düşüşlerin devamlılığı için sinyal olarak kabul edilebilir.
Azalış	Azalış	Düşüşlerin desteklenmediğini gösterir.

Sözleşme Kodu	Vade Ayı	Uzlaşma Fiyatı	Önceki Uzlaşma Fiyatı	Değişim	Değişim Puan	Gün İçi Yüksek	Gün İçi Düşük	İşlem Miktarı	İşlem Hacim	Açık Pozisyon	Açık Pozisyon Kalan Gün Sayısı	Vadeye Kalan Gün Sayısı	Takasbank Başlangıç Teminatı %
<b>DÖVİZ KONTRATLARI</b>													
F_EURTRY0125	31.01.2025	37.1940	37.0360	0.43 %	0.16	37.2510	36.9950	969	36,009,115	6,955	-56	16	12
F_EURTRY0225	28.02.2025	38.1600	38.0060	0.41 %	0.15	38.2000	38.0600	363	13,850,154	2,550	74	44	12
F_EURUSD0125	31.01.2025	1.0328	1.0283	0.44 %	0.00	1.0362	1.0295	13,323	487,959,491	25,755	-6,526	16	4
F_EURUSD0225	28.02.2025	1.0344	1.0296	0.47 %	0.00	1.0375	1.0312	2,690	98,433,460	6,328	-1,494	44	4
F_USDTRY0125	31.01.2025	35.9650	36.0280	-0.17 %	-0.06	36.0390	35.9360	54,724	1,969,409,603	1,169,201	-27,770	16	13
F_USDTRY0225	28.02.2025	36.9190	37.0210	-0.28 %	-0.10	37.0230	36.8670	17,757	656,169,814	567,253	6,777	44	13

## Dolar/TL Yakın Vadeli Kontratı



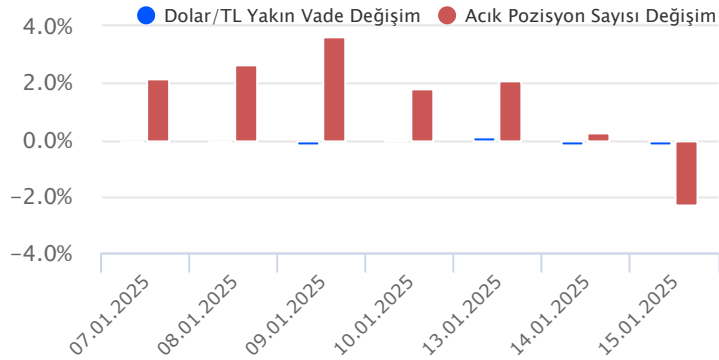
Ocak vadeli Dolar/TL sözleşmesi dün 35,9360 ile 36,0390 seviyeleri arasında dalgalanarak günü 0,17'lik düşüyle 35,9650 uzlaşma fiyatından tamamladı. Yurt içerisinde merkezi yönetim bütçe dengesi aralık ayında 829,2 milyar TL açık verdi. Bütçe dengesi 2024 yılını ise 2,1 trilyon TL açık ile kapattı. 2024 yılı faiz dışı bütçe açığı 835,7 milyar TL oldu. ABD'de manşet enflasyon aralık ayında aylık yüzde 0,4 ve yıllık yüzde 2,9 ile beklentilere paralel olarak gerçekleşirken, çekirdek tarafta ise aylık yüzde 0,2 ve yıllık yüzde 3,2 ile beklentilerin altında gerçekleşti. Çekirdek enflasyonda beklentilerin altındaki artış sonrasında dolar endeksinde ve ABD tahvil faizlerinde düşüşler kaydedilirken, gelişmekte olan ülke para birimleri ise dolar karşısında ağırlıklı değer kazandı. Kur tarafında etkisi ise çok sınırlı kaldı. Son dönemde açıklanan verilerin kur fiyatlaması üzerindeki etkisi sınırlı kalmakta. Bugün yurt içerisinde haftalık para ve banka istatistikleri, ABD tarafında ise perakende satışlar ve haftalık işsizlik maaşı başvuruları takip edilecek. Dolar/TL spot kuru, bu sabah saat 08:10 itibariyle 35,48'li seviyelerde yatay hareket etmekte. Dolar endeksi ise 109,11 civarında bulunmakta.

Dolar/TL Yakın Vade Aracı Kurum Dağılımı Günlük Değişim					
Long			Short		
Kurum	Net Lot	Pay (%)	Kurum	Net Lot	Pay (%)
İş Yatırım	30.389	61	Akbank	43.551	88
Burgan Yatırım	13.375	27	Şeker Yatırım	3.000	6
İnfo Yatırım	1.625	3	Yatırım Finansman	1.440	3
Yapı Kredi Yatırım	1.481	3	Teb Yatırım	941	2
Oyak Yatırım	1.290	3	Venbey Yatırım	204	0
Diğer	1.564	3	Diğer	588	1

İlk 5 Kurum Satım Ağırlıklı

Dolar/TL Yakın Vade Aracı Kurum Dağılımı Son 1 Yıl					
Long			Short		
Kurum	Net Lot	Pay (%)	Kurum	Net Lot	Pay (%)
Akbank	298.645	28	İş Yatırım	483.301	45
Yapı ve Kredi	245.006	23	Bank of America	297.677	28
Teb Yatırım	155.701	15	Ak Yatırım	110.638	10
QNB Bank	100.074	9	Garanti BBVA	45.054	4
Burgan Yatırım	92.837	9	QNB Yatırım Menkul	36.156	3
Diğer	183.689	17	Diğer	103.126	10

İlk 5 Kurum Satım Ağırlıklı

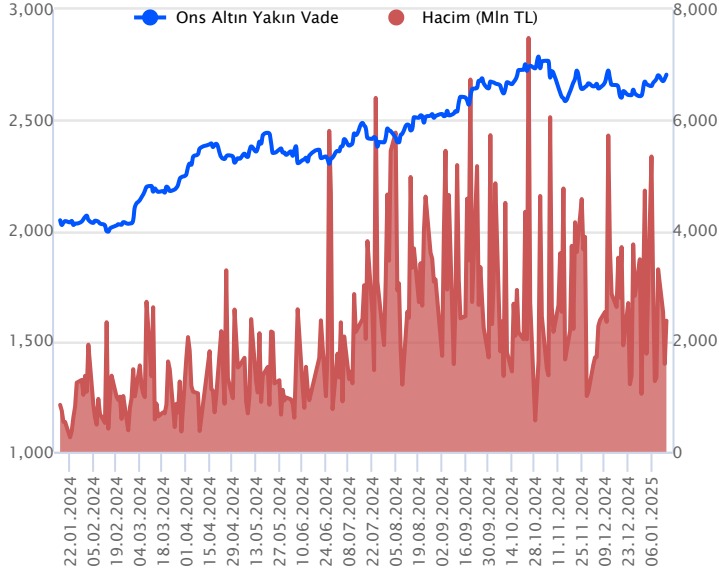


## Fiyat (%) Açık Pozisyon (%) Yorum

Artış	Artış	Yükselişin devamlılığı için sinyal olarak kabul edilebilir.
Artış	Azalış	Yükselişin desteklenmediğini gösterir.
Azalış	Artış	Düşüşlerin devamlılığı için sinyal olarak kabul edilebilir.
Azalış	Azalış	Düşüşlerin desteklenmediğini gösterir.

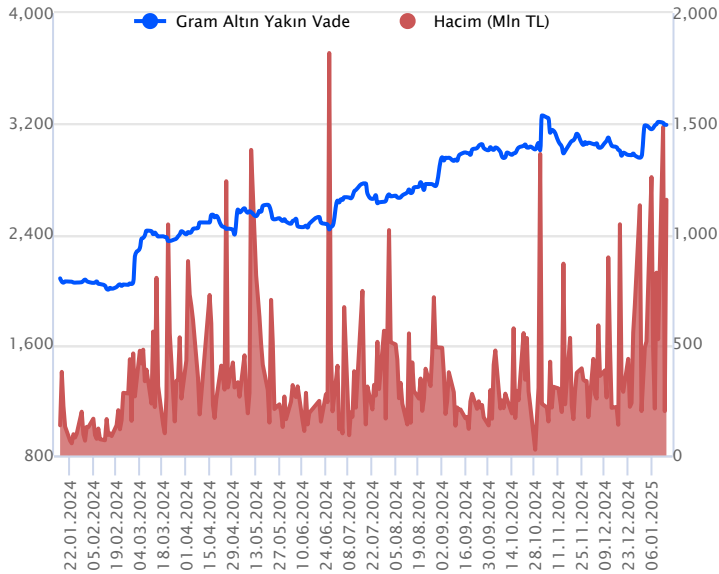
Sözleşme Kodu	Vade Ayı	Uzlaşma Fiyatı	Önceki Uzlaşma Fiyatı	Değişim	Değişim Puanı	Gün İçi Yüksek	Gün İçi Düşük	İşlem Miktarı	İşlem Hacim	Açık Pozisyon	Açık Pozisyon Değişimi	Vadeye Kalan Gün Sayısı	Takasbank Başlangıç Teminatı %
<b>ALTIN KONTRATLARI</b>													
F_XAUTRYM0225	28.02.2025	3,189.500	3,190.400	-0.03 %	-0.90	3,214.100	3,187.500	360,773	1,156,040,335	1,530,043	246,643	44	12
F_XAUTRYM0425	30.04.2025	3,389.400	3,387.500	0.06 %	1.90	3,410.400	3,384.200	10,120	34,420,942	74,725	4,560	105	12
F_XAUUSD0225	28.02.2025	2,692.100	2,683.800	0.31 %	8.30	2,709.200	2,690.000	24,791	2,372,337,450	88,828	2,998	44	6
F_XAUUSD0425	30.04.2025	2,713.100	2,702.900	0.38 %	10.20	2,729.000	2,711.000	1,908	183,823,451	4,281	-215	105	6

## ONS ALTIN Yakın Vadeli Kontratı



Şubat vadeli ons altın sözleşmesi dün 2690,00-2709,20\$ arasında seyrederken, günü yüzde 0,31 yükselişle 2692,10\$ uzlaşma fiyatından kapattı. Spot piyasada saat 08:15 itibariyle ons altın 2695\$ seviyesinde izleniyor. ABD'nin seçilmiş Başkanı D. Trump, İsrail ile Hamas arasında Gazze'de ateşkes konusunda anlaşmanın sağlandığını duyurdu. ABD'de beklenen aralık ayı enflasyonu açıklandı. Manşet enflasyon beklentiler doğrultusunda gerçekleşti. Aylık bazda yüzde 0,4 ve yıllık bazda yüzde 2,9 olarak açıklandı. Açıklanan enflasyon verisi, Fed'in faiz indirimi beklentilerini ötelemedi. Piyasalar haziran ayı itibariyle bu döngünün masada olduğunu düşünüyor. İstihdam ve enflasyon verileri şimdilik yılın ilk yarısı açısından daha temkinli bir Fed'in olacağını bekliyor. Yılın ikinci yarısında iki faiz indirimi gerçekleştirilmesini öngörüyor. Bu beklentilerin fiyatlamalara dahil edildiği görülürken, ABD'de açıklanacak verilerin bu beklentileri şekillendirmeye devam etmesi de bekleniyor. Ocak ayı Fed toplantısı içinse piyasalar faiz indirimi beklemiyor. Bugün ABD'de her hafta açıklanan işsizlik maaşı başvuruları açıklanacak. Aralık ayına ilişkin perakende satışlar verisi izlenecek. Avrupa Merkez Bankasının aralık ayındaki toplantısının tutanakları yayınlanacak. Gün içerisinde Fed üyelerinin konuşmaları da izlenebilir. Sözleşmede 2682-2712\$ arası nötr olarak değerlendiriyoruz. Bugün 2712\$ direnci olurken, bu direncin üzerinde kapanışların devamında 2684\$ stop seviyesi eklenerek 2766\$ seviyesi takip edilebilir. Geri çekilmelerde 2682\$ destek noktası olurken, bu destek altında 2708\$ stop seviyesi olmak koşuluyla 2628\$ seviyesi izlenebilir. Sözleşmede olası oynaklığa karşı yatırımcıların aktif bir kar al/ zarar durdur seviyesi belirleyerek hareket etmeleri daha sağlıklı olabilir.

## GRAM ALTIN Yakın Vadeli Kontratı

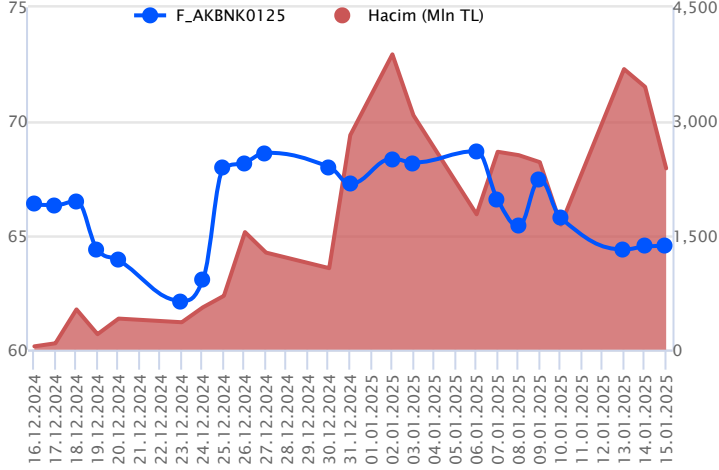


Şubat vadeli gram altın sözleşmesi dün 3187,50-3214,10TL arasında seyrederken, günü yüzde 0,03 sınırlı düşüşle 3189,50\$ uzlaşma fiyatından kapattı. Spot piyasada saat 08:15 itibariyle gram altın 3074TL seviyesinde izleniyor. Cumhurbaşkanı Recep Tayyip Erdoğan konuşmasında, 2025 yılında enflasyon hedeflerini tutturma konusunda kararlı olduklarını belirtti. Enflasyon düşüşü alım gücünün artacağını ve sıkıntılı hafifleyeceğini, mal kalemlerinde enflasyon düşüşünün daha belirgin ancak hizmetlerde ataletin daha belirgin olduğunu söyledi. Enflasyonla mücadeleyi sadece taleple değil gıda ve konut gibi alanlarda da arz yönlü önlemlerle destekleneceğini ifade etti. Hazine ve Maliye Bakanı Mehmet Şimşek ile TCMB Başkanı Fatih Karahan, Londra'da yabancı yatırımcılarla görüşmeler gerçekleştiriyor. Bu görüşmelerden gelen haber akışına göre TCMB Başkanı Karahan, enflasyonun ocak ayında mevsimsel etkilerle yüksek geleceğini ancak, ivmenin aşağı yönü olduğunu belirttiği söylendi. Bugünün veri takviminde, ABD'de perakende satışlar, haftalık işsizlik maaşı başvuruları açıklanacak. Yurt içinde veri akışı sakin, TCMB'nin haftalık para ve banka istatistiklerini açıklaması bekleniyor. Sözleşmede olası oynaklığa karşı yatırımcıların aktif bir kar al/ zarar durdur seviyesi belirleyerek hareket etmeleri daha sağlıklı olabilir.

Sözleşme	Vade Ayı	Son Uzlaşma	Önceki Uzlaşma	Değişim %	Günün Düşüğü	Günün Yükselişi	İşlem Adedi	İşlem Hacmi
<b>PAY VADELİ SÖZLEŞMELERİNDE EN FAZLA İŞLEM GÖRENLER</b>								
F_AKBNK0125	31.01.2025	64.690	64.510	0.3 %	63.910	65.620	368,681	2,383,268,166
F_YKBNK0125	31.01.2025	30.380	30.670	-0.9 %	30.040	30.820	580,141	1,768,008,285
F_THYAO0125	31.01.2025	301.350	300.050	0.4 %	298.100	304.300	54,591	1,643,167,460

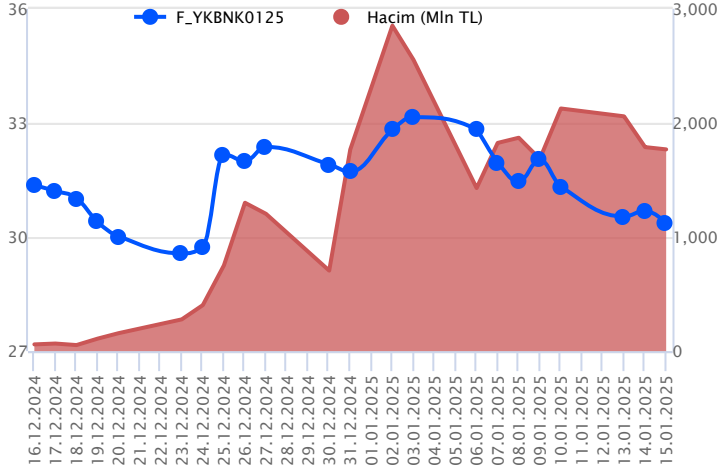
Pay vadeli sözleşmeleri, düşük teminatlarla yüksek tutarlı pozisyonlar almayı mümkün kılar. Pay vadeli sözleşmeleri ile ilgili daha detaylı bilgi almak için Gedik Yatırım VİOP Departmanı ile iletişime geçebilirsiniz.

### F\_AKBNK0125 Vadeli Kontratı



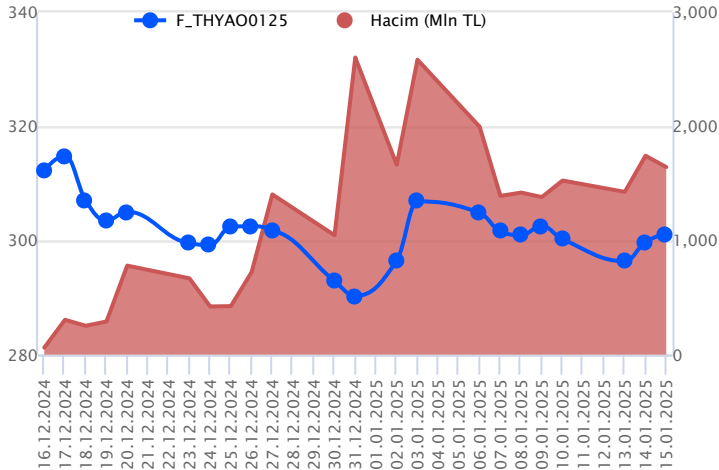
Yüksek volatilitenin ön plana çıktığı günde bankacılık endeksinde yatay kapanış söz konusu olurken, Ocak vadeli AKBNK sözleşmesi gün içinde 63,91 – 65,62 TL aralığında hareket ederek günü 64,69 TL uzlaşma fiyatından %0,3'lük kazançla tamamladı. Sektördeki fiyatlamaya paralel yönsüz seyrin ön plana çıktığı sözleşmede 22 günlük ortalamasının bulunduğu 64,95 TL altında satış baskısının artış kaydedeceği görüşündeyiz. Geri çekilmelerde 64,00 TL izlenen ilk destek konumunda bulunurken, devamında 63,80 TL - 63,56 TL gündeme gelecek diğer desteklerdir. Tepki alımlarının etkili olması halinde ise 65,00 TL – 65,62 TL ve 66,00 TL sırasıyla takip edilecek noktalaridir. Piyasada yaşanan volatilitenin nedeniyle alınacak pozisyonlarda temkinli olunması aktif bir stop-loss stratejisine bağlı kalınması faydalı olacaktır.

### F\_YKBNK0125 Vadeli Kontratı



Ocak vadeli YKBNK pay sözleşmesi 30,04 – 30,82 TL aralığında hareket ederek günü %0,9 oranında bir düşüşle 30,38 TL uzlaşma fiyatından tamamladı. Son günlerde satışların öne çıktığı YKBNK cephesinde dün dalgalı seyrile birlikte düzeltme eğiliminin etkisini sürdürdüğü bir fiyatlamaya takip edildi. Gün içi volatilitenin artış kaydettiği YKBNK sözleşmesinde 30,00 TL ile 100 günlük üssel ortalama (29,52) ilk güçlü destek noktalarıdır. 100 günlük ortalama (29,52) altındaki kapanışlarda satışların derinleşebileceği sözleşmede 29,00 ve 28,30 seviyelerine doğru geri çekilmeler gündeme gelebilir. Sözleşmede tepki alımlarının gözlenmesi halinde ise 30,50 – 31,00 aralığı ile 50 günlük üssel ortalama (31,35) direnç olarak izlenecektir. 50 günlük ortalama (31,35) üzerinde kalıcılık sağlanabilirse 31,80 – 32,20 – 32,50 ve 32,80 seviyeleri direnç konumunda bulunmaktadır.

### F\_THYAO0125 Vadeli Kontratı



Ocak vadeli THYAO pay sözleşmesi 298,10 – 304,30 TL aralığında hareket ederek günü %0,4 oranında sınırlı bir yükselişle 301,35 TL uzlaşma fiyatından tamamladı. THYAO sözleşmesinde psikolojik öneme sahip 300,00 TL üzerinde tutunmanın korunması ve toparlanma çabasının etkisini sürdürmesi durumunda 302,00 - 302,85 – 303,65 kısa vadeli direnç noktalarıdır. Bu seviyeler üzerinde 304,30 ve 50 günlük üssel ortalama (305,17) direnç konumunda bulunmaktadır. Güçlü bir direnç olarak çalışan 50 günlük ortalama üzerinde tutunma sağlanabilirse alımlar yeni bir ivme kazanabilir ve 306,40 – 308,00 seviyelerine doğru yükselişler yaşanabilir. Sözleşmede yeniden satışların gözlenmesi halinde ise 300,65 ve 300,00 seviyeleri kısa vadeli ilk destek noktalarıdır. Psikolojik öneme sahip 300,00 TL altına sarkmalarda 298,75 – 298,00 – 297,00 ve 296,10 seviyelerine doğru geri çekilmeler gündeme gelebilir.

## Dayanak Varlıkların Teknik Gösterge Görünümleri

## 20 Gün Ortalama/Fiyat Kesişmesi (YUKARI)

GUBRF  
TUPRS  
GARAN

## Güç Göstergeleri Olumlu

OYAKC  
ASTOR  
ASELS

RSI ve Momentum göstergelerine göre olumlu olanlar

## 50 Gün Ortalama/Fiyat Kesişmesi (YUKARI)

TAVHL  
SAHOL  
KOZAA  
XU030

## MACD

KOZAL	GÜÇLÜ SAT
TAVHL	GÜÇLÜ SAT
CIMSA	ZAYIF AL
TUPRS	ZAYIF AL

## 20/50 Gün Ortalama Kesişmesi (YUKARI)

Bu şartları sağlayan dayanak varlık bulunmamaktadır.

## Para Girişi Olan Dayanak Varlıklar

	Kapanış	İşlem Hacmi (Mln TL)
THYAO	295.00	10,479.25186
PGSUS	212.90	1,863.11687
OYAKC	25.38	989.54492
CIMSA	49.26	809.32053

## Yüksek Hacimliler

	İşlem Hacmi (Mln TL)
XU030	76,542.45
XSD25	57,485.48
X10XB	36,809.72
XLBNK	22,536.52
THYAO	10,479.25

## 20 Gün Ortalama/Fiyat Kesişmesi (AŞAĞI)

Bu şartları sağlayan dayanak varlık bulunmamaktadır.

## Güç Göstergeleri Zayıf

BRSAN  
SISE  
KRDMD  
KONTR  
FROTO

RSI ve Momentum göstergelerine göre zayıf olanlar

## 50 Gün Ortalama/Fiyat Kesişmesi (AŞAĞI)

TOASO

## Göstergeleri Dipte Olanlar

KRDMD  
ARCLK  
SISE  
BRSAN  
FROTO

CCI, RSI, Stochastics, Williams' %R , MFI ve DX göstergelerinin ortalaması en düşük olanlar

## 20/50 Gün Ortalama Kesişmesi (AŞAĞI)

Bu şartları sağlayan dayanak varlık bulunmamaktadır.

## Para Çıkışı Olan Dayanak Varlıklar

	Kapanış	İşlem Hacmi (Mln TL)
YKBNK	29.78	6,538.98
KCHOL	175.50	5,299.88
ASELS	78.30	3,287.07

## Dayanak Varlıkların Teknik Gösterge Konumları

Kod	5 Günlük H.O	10 Günlük H.O	20 Günlük H.O	50 Günlük H.O	RSI	StochS	MACD	CCI
AEFES	SATIM	SATIM	SATIM	SATIM	SATIM	ALIM	SATIM	ALIM
AKBNK	SATIM	SATIM	SATIM	ALIM	SATIM	ALIM	SATIM	SATIM
AKSEN	SATIM	SATIM	ALIM	ALIM	SATIM	ALIM	SATIM	SATIM
ALARK	SATIM	SATIM	SATIM	SATIM	SATIM	ALIM	SATIM	SATIM
ARCLK	SATIM	SATIM	SATIM	SATIM	SATIM	ALIM	SATIM	ALIM
ASELS	ALIM	ALIM	ALIM	ALIM	SATIM	ALIM	ALIM	SATIM
ASTOR	ALIM	ALIM	ALIM	ALIM	ALIM	SATIM	SATIM	ALIM
BIMAS	SATIM	SATIM	SATIM	ALIM	SATIM	ALIM	SATIM	SATIM
BRSAN	SATIM	SATIM	SATIM	SATIM	SATIM	ALIM	SATIM	ALIM
CIMSA	ALIM	ALIM	ALIM	ALIM	ALIM	SATIM	ALIM	ALIM
CNH/TRY	ALIM	ALIM	ALIM	ALIM	ALIM	SATIM	ALIM	ALIM
DOAS	SATIM	SATIM	SATIM	SATIM	SATIM	ALIM	SATIM	SATIM
DOHOL	SATIM	SATIM	SATIM	SATIM	SATIM	SATIM	SATIM	SATIM
EKGYO	ALIM	ALIM	ALIM	ALIM	ALIM	SATIM	SATIM	ALIM
ENJSA	SATIM	SATIM	SATIM	SATIM	SATIM	SATIM	SATIM	SATIM
ENKAI	ALIM	SATIM	SATIM	SATIM	ALIM	SATIM	SATIM	ALIM
EREGL	SATIM	SATIM	SATIM	SATIM	SATIM	ALIM	SATIM	ALIM
EUR/TRY	ALIM	ALIM	SATIM	SATIM	ALIM	SATIM	SATIM	ALIM
EUR/USD	ALIM	SATIM	SATIM	SATIM	ALIM	SATIM	ALIM	ALIM
FROTO	SATIM	SATIM	SATIM	SATIM	SATIM	SATIM	SATIM	ALIM
GARAN	ALIM	ALIM	ALIM	ALIM	ALIM	ALIM	SATIM	ALIM
GBP/USD	SATIM	SATIM	SATIM	SATIM	ALIM	SATIM	SATIM	ALIM
GUBRF	SATIM	SATIM	ALIM	ALIM	SATIM	ALIM	SATIM	SATIM
HALKB	ALIM	ALIM	ALIM	ALIM	ALIM	ALIM	ALIM	ALIM
HEKTS	SATIM	SATIM	SATIM	SATIM	SATIM	ALIM	SATIM	SATIM
ISCTR	ALIM	ALIM	ALIM	ALIM	SATIM	ALIM	ALIM	SATIM
KCHOL	SATIM	SATIM	SATIM	SATIM	SATIM	ALIM	SATIM	SATIM
KONTR	SATIM	SATIM	SATIM	SATIM	ALIM	ALIM	SATIM	SATIM
KOZAA	SATIM	SATIM	SATIM	ALIM	SATIM	ALIM	SATIM	SATIM
KOZAL	SATIM	SATIM	SATIM	SATIM	SATIM	ALIM	SATIM	SATIM
KRDMD	SATIM	SATIM	SATIM	SATIM	SATIM	ALIM	SATIM	SATIM
MGROS	ALIM	ALIM	ALIM	ALIM	SATIM	ALIM	SATIM	SATIM
ODAS	SATIM	SATIM	SATIM	SATIM	SATIM	ALIM	SATIM	SATIM
OYAKC	ALIM	ALIM	ALIM	ALIM	ALIM	SATIM	SATIM	ALIM
PETKM	SATIM	SATIM	SATIM	SATIM	SATIM	SATIM	SATIM	SATIM
PGSUS	SATIM	SATIM	SATIM	SATIM	SATIM	SATIM	SATIM	ALIM
RUB/TRY	ALIM	ALIM	ALIM	ALIM	ALIM	ALIM	ALIM	ALIM
SAHOL	SATIM	SATIM	SATIM	ALIM	SATIM	ALIM	SATIM	SATIM
SASA	SATIM	SATIM	SATIM	SATIM	SATIM	SATIM	SATIM	ALIM
SISE	SATIM	SATIM	SATIM	SATIM	SATIM	ALIM	SATIM	ALIM
SOKM	SATIM	SATIM	SATIM	SATIM	SATIM	ALIM	SATIM	SATIM
TAVHL	SATIM	SATIM	SATIM	ALIM	SATIM	ALIM	SATIM	SATIM
TCELL	ALIM	ALIM	ALIM	ALIM	ALIM	SATIM	SATIM	ALIM
THYAO	ALIM	ALIM	ALIM	ALIM	ALIM	SATIM	ALIM	ALIM
TKFEN	ALIM	ALIM	SATIM	SATIM	ALIM	SATIM	SATIM	ALIM
TOASO	SATIM	SATIM	SATIM	SATIM	SATIM	ALIM	SATIM	SATIM
TSKB	SATIM	SATIM	ALIM	ALIM	SATIM	ALIM	ALIM	SATIM
TTKOM	SATIM	SATIM	SATIM	SATIM	SATIM	ALIM	SATIM	SATIM
TUPRS	ALIM	ALIM	ALIM	ALIM	ALIM	SATIM	ALIM	ALIM
ULKER	SATIM	SATIM	SATIM	SATIM	SATIM	ALIM	SATIM	SATIM
USD/TRY	ALIM	ALIM	ALIM	ALIM	SATIM	ALIM	SATIM	SATIM
VAKBN	ALIM	ALIM	ALIM	ALIM	ALIM	SATIM	ALIM	ALIM
VESTL	SATIM	SATIM	SATIM	SATIM	SATIM	ALIM	SATIM	SATIM
X10XB	SATIM	SATIM	SATIM	SATIM	SATIM	SATIM	SATIM	SATIM
XAU/TRY	ALIM	ALIM	ALIM	ALIM	ALIM	ALIM	ALIM	ALIM
XAU/USD	ALIM	ALIM	ALIM	ALIM	ALIM	ALIM	ALIM	ALIM
XLBNK	SATIM	SATIM	ALIM	ALIM	SATIM	ALIM	SATIM	SATIM
XSD25	SATIM	SATIM	SATIM	SATIM	SATIM	ALIM	SATIM	SATIM
XU030	SATIM	SATIM	SATIM	ALIM	SATIM	ALIM	SATIM	SATIM
YKBNK	SATIM	SATIM	SATIM	ALIM	SATIM	ALIM	SATIM	SATIM

Kod	Destek 3	Destek 2	Destek 1	Kapanış	Pivot	Direnç 1	Direnç 2	Direnç 3
<b>DESTEKLER</b>				<b>DİRENÇLER</b>				
F_AEFES0125	160.80	162.30	164.50	<b>166.70</b>	<b>166.00</b>	168.20	169.70	171.90
F_AEFES0225	166.03	167.52	169.53	<b>171.55</b>	<b>171.02</b>	173.03	174.52	176.53
F_AKBNK0125	62.06	62.98	63.77	<b>64.55</b>	<b>64.69</b>	65.48	66.40	67.19
F_AKBNK0225	63.98	64.93	65.66	<b>66.38</b>	<b>66.61</b>	67.34	68.29	69.02
F_AKSEN0125	38.26	38.78	39.52	<b>40.26</b>	<b>40.04</b>	40.78	41.30	42.04
F_AKSEN0225	39.90	40.30	40.89	<b>41.48</b>	<b>41.29</b>	41.88	42.28	42.87
F_ALARK0125	86.98	88.17	90.51	<b>92.85</b>	<b>91.70</b>	94.04	95.23	97.57
F_ALARK0225	89.47	90.74	92.97	<b>95.21</b>	<b>94.24</b>	96.47	97.74	99.97
F_ARCLK0125	127.07	128.18	129.77	<b>131.35</b>	<b>130.88</b>	132.47	133.58	135.17
F_ARCLK0225	131.60	132.55	133.95	<b>135.35</b>	<b>134.90</b>	136.30	137.25	138.65
F_ASELS0125	75.60	77.17	78.44	<b>79.70</b>	<b>80.01</b>	81.28	82.85	84.12
F_ASELS0225	77.89	79.45	80.64	<b>81.84</b>	<b>82.20</b>	83.39	84.95	86.14
F_ASTOR0125	118.87	120.23	122.62	<b>125.00</b>	<b>123.98</b>	126.37	127.73	130.12
F_ASTOR0225	122.13	123.47	125.73	<b>128.00</b>	<b>127.07</b>	129.33	130.67	132.93
F_BIMAS0125	499.17	506.23	514.47	<b>522.70</b>	<b>521.53</b>	529.77	536.83	545.07
F_BIMAS0225	516.53	522.67	530.63	<b>538.60</b>	<b>536.77</b>	544.73	550.87	558.83
F_BRSAN0125	403.67	406.58	411.37	<b>416.15</b>	<b>414.28</b>	419.07	421.98	426.77
F_BRSAN0225	415.28	418.32	422.73	<b>427.15</b>	<b>425.77</b>	430.18	433.22	437.63
F_CIMSA0125	48.07	48.72	49.49	<b>50.25</b>	<b>50.14</b>	50.91	51.56	52.33
F_CIMSA0225	49.61	50.20	50.96	<b>51.71</b>	<b>51.55</b>	52.31	52.90	53.66
F_CNHTRY0125	4.12	4.52	4.72	<b>4.91</b>	<b>5.11</b>	5.31	5.71	5.91
F_CNHTRY0225	4.41	4.73	4.89	<b>5.05</b>	<b>5.22</b>	5.38	5.70	5.86
F_DOAS0125	191.15	192.95	194.85	<b>196.75</b>	<b>196.65</b>	198.55	200.35	202.25
F_DOAS0225	197.23	199.02	200.63	<b>202.25</b>	<b>202.42</b>	204.03	205.82	207.43
F_DOHOL0125	13.88	13.99	14.16	<b>14.33</b>	<b>14.27</b>	14.44	14.55	14.72
F_DOHOL0225	14.39	14.48	14.63	<b>14.79</b>	<b>14.72</b>	14.87	14.96	15.11
F_EKGYO0125	13.81	14.02	14.19	<b>14.37</b>	<b>14.40</b>	14.57	14.78	14.95
F_EKGYO0225	14.26	14.45	14.62	<b>14.78</b>	<b>14.81</b>	14.98	15.17	15.34
F_ENJSA0125	57.70	58.23	59.17	<b>60.12</b>	<b>59.70</b>	60.64	61.17	62.11
F_ENJSA0225	59.21	59.83	60.89	<b>61.95</b>	<b>61.51</b>	62.57	63.19	64.25
F_ENKAI0125	47.52	48.45	49.18	<b>49.90</b>	<b>50.11</b>	50.84	51.77	52.50
F_ENKAI0225	48.95	49.88	50.63	<b>51.39</b>	<b>51.56</b>	52.31	53.24	53.99
F_EREGL0125N1	22.70	22.86	23.10	<b>23.33</b>	<b>23.26</b>	23.50	23.66	23.90
F_EREGL0225	23.44	23.58	23.81	<b>24.03</b>	<b>23.95</b>	24.18	24.32	24.55
F_EURTRY0125	36.79	36.89	37.05	<b>37.20</b>	<b>37.15</b>	37.30	37.40	37.56
F_EURTRY0225	37.94	38.00	38.08	<b>38.16</b>	<b>38.14</b>	38.22	38.28	38.36
F_EURUSD0125	1.02	1.03	1.03	<b>1.03</b>	<b>1.03</b>	1.04	1.04	1.04
F_EURUSD0225	1.02	1.03	1.03	<b>1.03</b>	<b>1.03</b>	1.04	1.04	1.04
F_FROTO0125	896.70	904.40	917.70	<b>931.00</b>	<b>925.40</b>	938.70	946.40	959.70
F_FROTO0225	927.20	933.60	945.00	<b>956.40</b>	<b>951.40</b>	962.80	969.20	980.60
F_GARAN0125	126.35	127.90	129.50	<b>131.10</b>	<b>131.05</b>	132.65	134.20	135.80
F_GARAN0225	130.18	131.72	133.28	<b>134.85</b>	<b>134.82</b>	136.38	137.92	139.48
F_GBPUSD0125	1.21	1.21	1.22	<b>1.23</b>	<b>1.22</b>	1.23	1.24	1.24
F_GBPUSD0225	1.21	1.21	1.22	<b>1.23</b>	<b>1.23</b>	1.23	1.24	1.24
F_GUBRF0125	273.12	276.18	281.87	<b>287.55</b>	<b>284.93</b>	290.62	293.68	299.37
F_GUBRF0225	282.10	285.20	290.60	<b>296.00</b>	<b>293.70</b>	299.10	302.20	307.60
F_HALKB0125	16.94	17.10	17.35	<b>17.60</b>	<b>17.51</b>	17.76	17.92	18.17
F_HALKB0225	17.55	17.69	17.93	<b>18.18</b>	<b>18.07</b>	18.31	18.45	18.69
F_HEKTS0125	3.78	3.80	3.85	<b>3.89</b>	<b>3.87</b>	3.92	3.94	3.99
F_HEKTS0225	3.83	3.86	3.94	<b>4.01</b>	<b>3.97</b>	4.05	4.08	4.16
F_ISCTR0125	14.11	14.23	14.37	<b>14.50</b>	<b>14.49</b>	14.63	14.75	14.89
F_ISCTR0225	14.55	14.68	14.81	<b>14.95</b>	<b>14.94</b>	15.07	15.20	15.33
F_KCHOL0125	172.63	175.22	177.28	<b>179.35</b>	<b>179.87</b>	181.93	184.52	186.58
F_KCHOL0225	178.83	181.07	182.78	<b>184.50</b>	<b>185.02</b>	186.73	188.97	190.68
F_KONTR0125	36.26	36.73	37.44	<b>38.15</b>	<b>37.91</b>	38.62	39.09	39.80
F_KONTR0225	37.43	37.89	38.60	<b>39.32</b>	<b>39.06</b>	39.77	40.23	40.94
F_KOZAA0125	66.09	67.04	68.52	<b>69.99</b>	<b>69.47</b>	70.95	71.90	73.38
F_KOZAA0225	68.38	69.32	70.63	<b>71.95</b>	<b>71.57</b>	72.88	73.82	75.13
F_KOZAL0125	21.51	21.73	22.10	<b>22.48</b>	<b>22.32</b>	22.69	22.91	23.28
F_KOZAL0225	22.16	22.37	22.74	<b>23.12</b>	<b>22.95</b>	23.32	23.53	23.90
F_KRDMD0125	24.81	25.19	25.58	<b>25.98</b>	<b>25.96</b>	26.35	26.73	27.12
F_KRDMD0225	25.66	26.01	26.39	<b>26.76</b>	<b>26.74</b>	27.12	27.47	27.85
F_MGROS0125	520.33	526.97	535.33	<b>543.70</b>	<b>541.97</b>	550.33	556.97	565.33
F_MGROS0225	534.20	541.50	549.70	<b>557.90</b>	<b>557.00</b>	565.20	572.50	580.70
F_ODAS0125	5.82	5.88	5.97	<b>6.06</b>	<b>6.03</b>	6.12	6.18	6.27
F_ODAS0225	6.01	6.07	6.16	<b>6.25</b>	<b>6.22</b>	6.31	6.37	6.46

Kod	Destek 3	Destek 2	Destek 1	Kapanış	Pivot	Direnç 1	Direnç 2	Direnç 3
<b>DESTEKLER</b>				<b>DİRENÇLER</b>				
F_OYAKC0125N1	23.99	24.42	25.15	<b>25.89</b>	<b>25.58</b>	26.31	26.74	27.47
F_OYAKC0225N1	24.79	25.17	25.90	<b>26.64</b>	<b>26.28</b>	27.01	27.39	28.12
F_PETKM0125	17.42	17.63	17.83	<b>18.03</b>	<b>18.04</b>	18.24	18.45	18.65
F_PETKM0225	17.94	18.16	18.35	<b>18.55</b>	<b>18.57</b>	18.76	18.98	19.17
F_PGSUS0125	210.18	213.02	215.08	<b>217.15</b>	<b>217.92</b>	219.98	222.82	224.88
F_PGSUS0225	217.57	219.98	222.17	<b>224.35</b>	<b>224.58</b>	226.77	229.18	231.37
F_RUBTRY0125	0.30	0.30	0.30	<b>0.30</b>	<b>0.30</b>	0.30	0.30	0.30
F_SAHOL0125	94.95	95.78	97.03	<b>98.28</b>	<b>97.86</b>	99.11	99.94	101.19
F_SAHOL0225	97.90	98.80	99.90	<b>101.00</b>	<b>100.80</b>	101.90	102.80	103.90
F_SASA0125	3.91	3.93	3.97	<b>4.00</b>	<b>3.99</b>	4.03	4.05	4.09
F_SASA0225	4.02	4.04	4.09	<b>4.13</b>	<b>4.11</b>	4.16	4.18	4.23
F_SISE0125	38.94	39.25	39.63	<b>40.02</b>	<b>39.94</b>	40.32	40.63	41.01
F_SISE0225	40.20	40.47	40.84	<b>41.20</b>	<b>41.11</b>	41.48	41.75	42.12
F_SOKM0125	37.94	38.27	38.81	<b>39.34</b>	<b>39.14</b>	39.68	40.01	40.55
F_SOKM0225	39.36	39.60	40.10	<b>40.59</b>	<b>40.34</b>	40.84	41.08	41.58
F_TAVHL0125	266.20	269.10	273.45	<b>277.80</b>	<b>276.35</b>	280.70	283.60	287.95
F_TAVHL0225	277.22	279.18	282.72	<b>286.25</b>	<b>284.68</b>	288.22	290.18	293.72
F_TCELL0125	94.73	95.80	96.82	<b>97.85</b>	<b>97.89</b>	98.91	99.98	101.00
F_TCELL0225	98.47	99.33	100.07	<b>100.80</b>	<b>100.93</b>	101.67	102.53	103.27
F_THYAO0125	291.90	295.00	298.10	<b>301.20</b>	<b>301.20</b>	304.30	307.40	310.50
F_THYAO0225	301.27	304.13	307.17	<b>310.20</b>	<b>310.03</b>	313.07	315.93	318.97
F_TKFEN0125	62.93	64.02	65.51	<b>67.00</b>	<b>66.60</b>	68.09	69.18	70.67
F_TKFEN0225	65.13	66.14	67.52	<b>68.90</b>	<b>68.53</b>	69.91	70.92	72.30
F_TOASO0125	186.43	192.57	197.88	<b>203.20</b>	<b>204.02</b>	209.33	215.47	220.78
F_TOASO0225	193.37	198.78	203.82	<b>208.85</b>	<b>209.23</b>	214.27	219.68	224.72
F_TSKB0125	12.75	12.86	12.95	<b>13.04</b>	<b>13.06</b>	13.15	13.26	13.35
F_TSKB0225	13.23	13.31	13.40	<b>13.50</b>	<b>13.48</b>	13.57	13.65	13.74
F_TTKOM0125	44.56	44.90	45.37	<b>45.84</b>	<b>45.71</b>	46.18	46.52	46.99
F_TTKOM0225	45.91	46.25	46.71	<b>47.16</b>	<b>47.05</b>	47.51	47.85	48.31
F_TUPRS0125	145.00	146.10	147.80	<b>149.50</b>	<b>148.90</b>	150.60	151.70	153.40
F_TUPRS0225	149.00	150.20	152.15	<b>154.10</b>	<b>153.35</b>	155.30	156.50	158.45
F_ULKER0125	108.53	109.97	111.33	<b>112.70</b>	<b>112.77</b>	114.13	115.57	116.93
F_ULKER0225	112.38	113.57	114.73	<b>115.90</b>	<b>115.92</b>	117.08	118.27	119.43
F_USDTRY0125	35.81	35.88	35.92	<b>35.96</b>	<b>35.98</b>	36.02	36.08	36.12
F_USDTRY0225	36.69	36.78	36.85	<b>36.92</b>	<b>36.94</b>	37.00	37.09	37.16
F_VAKBN0125	23.59	23.88	24.32	<b>24.76</b>	<b>24.61</b>	25.05	25.34	25.78
F_VAKBN0225	24.36	24.64	25.07	<b>25.50</b>	<b>25.35</b>	25.78	26.06	26.49
F_VESTL0125	61.81	62.74	64.52	<b>66.30</b>	<b>65.45</b>	67.23	68.16	69.94
F_VESTL0225	63.83	64.76	66.49	<b>68.21</b>	<b>67.42</b>	69.15	70.08	71.81
F_X10XB0225	11,980.67	12,020.33	12,099.67	<b>12,179.00</b>	<b>12,139.33</b>	12,218.67	12,258.33	12,337.67
F_X10XB0425	12,848.00	12,848.00	12,848.00	<b>12,848.00</b>	<b>12,848.00</b>	12,848.00	12,848.00	12,848.00
F_XAUTRYM0225	3,154.70	3,171.10	3,181.30	<b>3,191.50</b>	<b>3,197.70</b>	3,207.90	3,224.30	3,234.50
F_XAUTRYM0425	3,354.00	3,369.10	3,380.20	<b>3,391.30</b>	<b>3,395.30</b>	3,406.40	3,421.50	3,432.60
F_XAUUSD0225	2,674.60	2,682.30	2,693.80	<b>2,705.30</b>	<b>2,701.50</b>	2,713.00	2,720.70	2,732.20
F_XAUUSD0425	2,697.73	2,704.37	2,715.73	<b>2,727.10</b>	<b>2,722.37</b>	2,733.73	2,740.37	2,751.73
F_XLBNK0225	13,372.00	13,471.00	13,669.00	<b>13,867.00</b>	<b>13,768.00</b>	13,966.00	14,065.00	14,263.00
F_XLBNK0425	14,207.33	14,288.67	14,426.33	<b>14,564.00</b>	<b>14,507.67</b>	14,645.33	14,726.67	14,864.33
F_XSD250225	10,159.33	11,438.67	12,984.33	<b>14,530.00</b>	<b>14,263.67</b>	15,809.33	17,088.67	18,634.33
F_XU0300225	11,026.33	11,096.67	11,229.33	<b>11,362.00</b>	<b>11,299.67</b>	11,432.33	11,502.67	11,635.33
F_XU0300425	11,583.33	11,653.67	11,788.33	<b>11,923.00</b>	<b>11,858.67</b>	11,993.33	12,063.67	12,198.33
F_YKBNK0125	29.23	29.63	30.01	<b>30.38</b>	<b>30.41</b>	30.79	31.19	31.57
F_YKBNK0225	30.14	30.55	30.93	<b>31.30</b>	<b>31.34</b>	31.72	32.13	32.51

Sözleşme Kodu	Vade Ayı	Uzlaşma Fiyatı	Önceki Uzlaşma Fiyatı	Değişim	Değişim Puan	Gün İçi Yüksek	Gün İçi Düşük	İşlem Miktarı	İşlem Hacim	Açık Pozisyon	Açık Pozisyon Değişimi	Vadeye Kalan Gün Sayısı	Takasbank Başlangıç Teminatı %
<b>ENDEKS KONTRATLARI</b>													
F_XU0300225	28.02.2025	11,280.00	11,255.00	0.22 %	25.00	11,370.00	11,167.00	236,684.00	26,631,769,820.00	685,407.00	458.00	44	12
F_XU0300425	30.04.2025	11,830.00	11,806.00	0.20 %	24.00	11,929.00	11,724.00	2,164.00	255,454,820.00	3,121.00	-56.00	105	12
F_XU0300625	30.06.2025	12,439.00	12,394.00	0.36 %	45.00	12,500.00	12,334.00	110.00	13,693,720.00	144.00	-8.00	166	12
F_XU0301225	31.12.2025	14,471.00	14,523.00	-0.36 %	-52.00	14,540.00	14,430.00	21.00	3,037,060.00	146.00	4.00	350	12
<b>DÖVİZ KONTRATLARI</b>													
F_CNHTRY0125	31.01.2025	5.0009	5.0009	0.00 %	0.00	5.5092	4.9141	7	350,063	19	6	16	13
F_CNHTRY0225	28.02.2025	5.0915	5.0915	0.00 %	0.00	5.5386	5.0527	13	661,889	2	-8	44	13
F_EURTRY0125	31.01.2025	37.1940	37.0360	0.43 %	0.16	37.2510	36.9950	969	36,009,115	6,955	-56	16	12
F_EURTRY0225	28.02.2025	38.1600	38.0060	0.41 %	0.15	38.2000	38.0600	363	13,850,154	2,550	74	44	12
F_EURUSD0125	31.01.2025	1.0328	1.0283	0.44 %	0.00	1.0362	1.0295	13,323	487,959,491	25,755	-6,526	16	4
F_EURUSD0225	28.02.2025	1.0344	1.0296	0.47 %	0.00	1.0375	1.0312	2,690	98,433,460	6,328	-1,494	44	4
F_GBPUSD0125	31.01.2025	1.2269	1.2167	0.84 %	0.01	1.2300	1.2184	606	26,267,329	192	13	16	4
F_GBPUSD0225	28.02.2025	1.2274	1.2167	0.88 %	0.01	1.2295	1.2187	37	1,605,439	60	-17	44	4
F_RUBTRY0125	31.01.2025	0.3275	0.3275	0.00 %	0.00	0.2996	0.2996	2	59,920	0	0	16	19
F_RUBTRY0225	28.02.2025	0.0000	0.0000	0.00 %	0.00	0.0000	0.0000					44	19
F_USDTRY0125	31.01.2025	35.9650	36.0280	-0.17 %	-0.06	36.0390	35.9360	54,724	1,969,409,603	1,169,201	-27,770	16	13
F_USDTRY0225	28.02.2025	36.9190	37.0210	-0.28 %	-0.10	37.0230	36.8670	17,757	656,169,814	567,253	6,777	44	13
F_P_USDTRY0125	31.01.2025	0.0000	0.0000	0.00 %	0.00	0.0000	0.0000					16	13
F_P_USDTRY0225	28.02.2025	0.0000	0.0000	0.00 %	0.00	0.0000	0.0000					44	13
<b>KIYMETLİ MADEN KONTRATLARI</b>													
F_XAUTRYM0225	28.02.2025	3,189.500	3,190.400	-0.03 %	-0.90	3,214.100	3,187.500	360,773	1,156,040,335	1,530,043	246,643	44	12
F_XAUTRYM0425	30.04.2025	3,389.400	3,387.500	0.06 %	1.90	3,410.400	3,384.200	10,120	34,420,942	74,725	4,560	105	12
F_XAUUSD0225	28.02.2025	2,692.100	2,683.800	0.31 %	8.30	2,709.200	2,690.000	24,791	2,372,337,450	88,828	2,998	44	6
F_XAUUSD0425	30.04.2025	2,713.100	2,702.900	0.38 %	10.20	2,729.000	2,711.000	1,908	183,823,451	4,281	-215	105	6
<b>PAY VADELİ</b>													
F_AEFES0125	31.01.2025	166.500	166.350	0.09 %	0.15	167.500	163.800	15,368	253,775,230	54,332	-1,690	16	16
F_AEFES0225	28.02.2025	171.150	171.350	-0.12 %	-0.20	172.500	169.000	479	8,144,045	3,454	5	44	16
F_AKBNK0125	31.01.2025	64.690	64.510	0.28 %	0.18	65.620	63.910	368,681	2,383,268,166	495,334	6,619	16	17
F_AKBNK0225	28.02.2025	66.530	66.550	-0.03 %	-0.02	67.570	65.890	16,885	112,362,413	45,097	3,275	44	17
F_AKSEN0125	31.01.2025	40.170	40.370	-0.50 %	-0.20	40.560	39.300	10,786	42,994,954	12,375	308	16	15
F_AKSEN0225	28.02.2025	41.340	41.690	-0.84 %	-0.35	41.690	40.700	618	2,542,897	1,766	94	44	15
F_ALARK0125	31.01.2025	92.670	90.950	1.89 %	1.72	92.890	89.360	8,009	72,795,636	38,518	449	16	16
F_ALARK0225	28.02.2025	95.390	93.760	1.74 %	1.63	95.500	92.000	999	9,340,514	3,577	458	44	16
F_ARCLK0125	31.01.2025	131.100	131.400	-0.23 %	-0.30	132.000	129.300	5,335	69,578,500	20,295	580	16	16
F_ARCLK0225	28.02.2025	134.200	135.950	-1.29 %	-1.75	135.850	133.500	118	1,586,395	544	22	44	16
F_ASELS0125	31.01.2025	79.680	80.110	-0.54 %	-0.43	81.590	78.750	93,338	747,705,420	135,272	4,259	16	16
F_ASELS0225	28.02.2025	81.850	82.040	-0.23 %	-0.19	83.750	81.000	3,834	31,572,012	16,302	216	44	16
F_ASTOR0125	31.01.2025	124.950	122.850	1.71 %	2.10	125.350	121.600	25,631	317,342,245	47,257	957	16	16
F_ASTOR0225	28.02.2025	127.950	126.200	1.39 %	1.75	128.400	124.800	1,185	15,036,035	11,843	368	44	16
F_BIMAS0125	31.01.2025	522.500	526.800	-0.82 %	-4.30	528.600	513.300	11,360	590,311,400	21,131	2,252	16	16
F_BIMAS0225	28.02.2025	537.300	541.600	-0.79 %	-4.30	542.900	528.800	428	22,892,080	5,144	57	44	16
F_BRSAN0125	31.01.2025	414.600	415.450	-0.20 %	-0.85	417.200	409.500	866	35,744,590	1,398	27	16	17
F_BRSAN0225	28.02.2025	425.400	428.300	-0.68 %	-2.90	428.800	421.350	60	2,547,410	204	2	44	17
F_CIMSA0125	31.01.2025	50.190	49.860	0.66 %	0.33	50.800	49.380	25,150	125,883,457	55,687	8	16	15
F_CIMSA0225	28.02.2025	51.470	51.120	0.68 %	0.35	52.150	50.800	1,334	6,891,594	4,491	241	44	15
F_DOAS0125	31.01.2025	197.050	197.200	-0.08 %	-0.15	198.450	194.750	1,934	37,972,420	8,827	327	16	15
F_DOAS0225	28.02.2025	202.650	202.550	0.05 %	0.10	204.200	200.800	108	2,179,395	596	48	44	15
F_DOHOL0125	31.01.2025	14.320	14.220	0.70 %	0.10	14.380	14.100	83,922	119,213,886	273,343	-2,868	16	16
F_DOHOL0225	28.02.2025	14.760	14.650	0.75 %	0.11	14.800	14.560	3,595	5,263,563	13,190	925	44	16
F_EKGYO0125	31.01.2025	14.370	14.390	-0.14 %	-0.02	14.600	14.220	764,828	1,104,254,678	1,508,318	-56,631	16	16
F_EKGYO0225	28.02.2025	14.770	14.800	-0.20 %	-0.03	15.010	14.650	27,015	40,151,371	88,140	1,911	44	16
F_ENJSA0125	31.01.2025	60.060	59.550	0.86 %	0.51	60.220	58.750	16,670	99,248,432	63,283	1,674	16	15
F_ENJSA0225	28.02.2025	61.890	61.060	1.36 %	0.83	62.130	60.450	16,818	102,890,649	3,258	1,764	44	15
F_ENKAI0125	31.01.2025	49.990	49.910	0.16 %	0.08	51.050	49.390	48,602	243,942,215	104,776	2,264	16	15
F_ENKAI0225	28.02.2025	51.460	51.300	0.31 %	0.16	52.480	50.800	3,229	16,690,619	13,897	270	44	15
F_EREGL0125N1	31.01.2025	23.330	23.340	-0.04 %	-0.01	23.430	23.030	175,837	816,471,986	333,505	-14,280	16	14
F_EREGL0225	28.02.2025	24.020	24.020	0.00 %	0.00	24.100	23.730	9,549	22,815,079	69,076	1,982	44	14
F_FROTO0125	31.01.2025	930.500	928.200	0.25 %	2.30	933.100	912.100	3,656	337,362,170	6,239	964	16	16
F_FROTO0225	28.02.2025	955.500	953.400	0.22 %	2.10	957.800	940.000	113	10,742,220	1,339	1	44	16
F_GARAN0125	31.01.2025	130.950	130.050	0.69 %	0.90	132.600	129.450	56,989	745,100,160	133,346	953	16	17
F_GARAN0225	28.02.2025	134.850	133.650	0.90 %	1.20	136.350	133.250	1,944	26,155,420	11,937	136	44	17
F_GUBRF0125	31.01.2025	287.800	284.500	1.16 %	3.30	288.000	279.250	11,651	330,684,740	66,849	590	16	17
F_GUBRF0225	28.02.2025	296.100	293.200	0.99 %	2.90	296.800	288.300	1,343	39,298,405	3,551	-737	44	17
F_HALKB0125	31.01.2025	17.630	17.330	1.73 %	0.30	17.670	17.260	104,790	182,816,004	202,977	5,562	16	16
F_HALKB0225	28.02.2025	18.180	17.870	1.73 %	0.31	18.200	17.820	2,068	3,720,920	8,892	316	44	16
F_HEKTS0125	31.01.2025	3.880	3.860	0.52 %	0.02	3.900	3.830	446,681	172,528,755	735,119	43,903	16	15
F_HEKTS0225	28.02.2025	4.010	3.960	1.26 %	0.05	4.010	3.900	11,689	4,630,659	57,792	1,500	44	15

Sözleşme Kodu	Vade Ayı	Uzlaşma Fiyatı	Önceki Uzlaşma Fiyatı	Değişim	Değişim Puan	Gün İçi Yüksek	Gün İçi Düşük	İşlem Miktarı	İşlem Hacim	Açık Pozisyon	Açık Pozisyon Değişimi	Vadeye Kalan Gün Sayısı	Takasbank Başlangıç Teminatı %
<b>PAY VADELİ</b>													
F_ISCTR0125	31.01.2025	14.480	14.470	0.07 %	0.01	14.620	14.360	1,130,084	1,637,571,299	1,604,693	2,678	16	16
F_ISCTR0225	28.02.2025	14.920	14.920	0.00 %	0.00	15.060	14.800	22,857	34,100,063	92,620	898	44	16
F_KCHOL0125	31.01.2025	179.300	181.950	-1.46 %	-2.65	182.450	177.800	50,898	913,379,745	147,852	11,255	16	16
F_KCHOL0225	28.02.2025	184.600	187.150	-1.36 %	-2.55	187.250	183.300	3,507	64,767,365	17,607	1,486	44	16
F_KONTR0125	31.01.2025	38.190	37.750	1.17 %	0.44	38.380	37.200	28,692	108,417,896	48,907	2,062	16	16
F_KONTR0225	28.02.2025	39.270	38.780	1.26 %	0.49	39.510	38.340	1,314	5,113,444	11,741	59	44	16
F_KOZAA0125	31.01.2025	69.990	68.990	1.45 %	1.00	70.430	68.000	18,747	130,155,589	57,642	-1,128	16	15
F_KOZAA0225	28.02.2025	72.130	70.840	1.82 %	1.29	72.500	70.250	348	2,490,773	3,861	-139	44	15
F_KOZAL0125	31.01.2025	22.470	22.280	0.85 %	0.19	22.530	21.940	135,308	301,103,017	334,268	-2,434	16	16
F_KOZAL0225	28.02.2025	23.090	22.930	0.70 %	0.16	23.150	22.570	6,220	14,222,570	42,006	1,045	44	16
F_KRDMD0125	31.01.2025	25.960	26.290	-1.26 %	-0.33	26.330	25.560	127,316	330,020,390	255,467	2,176	16	16
F_KRDMD0225	28.02.2025	26.740	27.060	-1.18 %	-0.32	27.100	26.370	8,201	21,896,753	28,364	404	44	16
F_MGROS0125	31.01.2025	543.900	536.200	1.44 %	7.70	548.600	533.600	3,790	204,858,500	9,447	40	16	15
F_MGROS0225	28.02.2025	556.100	552.400	0.67 %	3.70	564.300	548.800	196	10,900,240	1,293	-6	44	15
F_ODAS0125	31.01.2025	6.070	6.010	1.00 %	0.06	6.090	5.940	236,379	142,322,573	506,659	38,416	16	15
F_ODAS0225	28.02.2025	6.260	6.200	0.97 %	0.06	6.280	6.130	7,126	4,422,866	31,828	1,023	44	15
F_OYAKC0125N1	31.01.2025	25.900	24.990	3.64 %	0.91	26.000	24.840	32,494	325,590,342	24,772	-1,270	16	15
F_OYAKC0225N1	28.02.2025	26.630	25.670	3.74 %	0.96	26.650	25.540	3,980	41,029,326	2,026	453	44	15
F_PETKM0125	31.01.2025	18.010	18.180	-0.94 %	-0.17	18.250	17.840	134,034	241,842,806	436,428	6,468	16	16
F_PETKM0225	28.02.2025	18.530	18.670	-0.75 %	-0.14	18.780	18.370	10,070	18,691,788	27,790	2,920	44	16
F_PGSUS0125	31.01.2025	217.850	216.250	0.74 %	1.60	220.750	215.850	15,960	348,133,045	39,405	-332	16	15
F_PGSUS0225	28.02.2025	224.050	222.750	0.58 %	1.30	227.000	222.400	741	16,642,060	3,282	78	44	15
F_SAHOL0125	31.01.2025	98.160	97.090	1.10 %	1.07	98.690	96.610	50,549	493,404,566	189,290	1,789	16	15
F_SAHOL0225	28.02.2025	101.000	100.100	0.90 %	0.90	101.700	99.700	4,244	42,680,219	20,019	-487	44	15
F_SASA0125	31.01.2025	4.010	3.970	1.01 %	0.04	4.020	3.960	588,291	234,506,563	1,518,555	37,902	16	15
F_SASA0225	28.02.2025	4.130	4.070	1.47 %	0.06	4.140	4.070	29,993	12,325,516	159,528	5,299	44	15
F_SISE0125	31.01.2025	40.040	39.950	0.23 %	0.09	40.240	39.550	61,009	243,435,462	210,608	2,090	16	15
F_SISE0225	28.02.2025	41.240	41.070	0.41 %	0.17	41.390	40.750	5,379	22,073,188	39,662	505	44	15
F_SOKM0125	31.01.2025	39.330	39.190	0.36 %	0.14	39.480	38.610	19,233	74,924,941	85,912	-455	16	15
F_SOKM0225	28.02.2025	40.490	40.440	0.12 %	0.05	40.590	39.850	1,072	4,306,894	3,436	10	44	15
F_TAVHL0125	31.01.2025	278.550	274.250	1.57 %	4.30	279.250	272.000	4,399	121,546,645	17,498	318	16	16
F_TAVHL0225	28.02.2025	284.100	283.450	0.23 %	0.65	286.650	281.150	45	1,275,760	231	4	44	16
F_TCELL0125	31.01.2025	97.750	96.990	0.78 %	0.76	98.950	96.860	61,857	605,764,889	159,489	-1,654	16	14
F_TCELL0225	28.02.2025	100.750	99.790	0.96 %	0.96	101.800	100.200	2,430	24,527,420	18,262	-78	44	14
F_THYAO0125	31.01.2025	301.350	300.050	0.43 %	1.30	304.300	298.100	54,591	1,643,167,460	137,495	-4,618	16	15
F_THYAO0225	28.02.2025	310.200	308.700	0.49 %	1.50	312.900	307.000	2,853	88,460,600	15,167	17	44	15
F_TKFEN0125	31.01.2025	67.030	66.010	1.55 %	1.02	67.690	65.110	55,196	366,855,995	37,203	6,310	16	16
F_TKFEN0225	28.02.2025	69.140	67.800	1.98 %	1.34	69.540	67.150	1,904	13,008,072	1,244	19	44	16
F_TOASO0125	31.01.2025	203.050	208.800	-2.75 %	-5.75	210.150	198.700	36,296	736,940,615	62,689	-441	16	15
F_TOASO0225	28.02.2025	208.600	214.750	-2.86 %	-6.15	214.650	204.200	1,637	34,068,380	3,386	170	44	15
F_TSKB0125	31.01.2025	13.040	13.180	-1.06 %	-0.14	13.170	12.970	74,172	96,854,365	490,325	33,786	16	15
F_TSKB0225	28.02.2025	13.410	13.520	-0.81 %	-0.11	13.550	13.380	442	593,506	2,794	362	44	15
F_TTKOM0125	31.01.2025	45.760	45.700	0.13 %	0.06	46.050	45.240	45,759	208,749,326	150,547	6,424	16	15
F_TTKOM0225	28.02.2025	47.110	47.030	0.17 %	0.08	47.400	46.600	2,422	11,377,120	14,278	223	44	15
F_TUPRS0125	31.01.2025	149.900	148.000	1.28 %	1.90	150.000	147.200	31,377	465,398,645	92,708	1,285	16	15
F_TUPRS0225	28.02.2025	154.450	151.900	1.68 %	2.55	154.550	151.400	1,209	18,458,080	13,818	-109	44	15
F_ULKER0125	31.01.2025	112.650	113.850	-1.05 %	-1.20	114.200	111.400	8,144	91,513,415	22,123	403	16	15
F_ULKER0225	28.02.2025	116.250	116.600	-0.30 %	-0.35	117.100	114.750	395	4,570,730	2,480	158	44	15
F_VAKBN0125	31.01.2025	24.710	24.310	1.65 %	0.40	24.900	24.170	73,188	180,033,454	161,453	-1,093	16	15
F_VAKBN0225	28.02.2025	25.480	25.030	1.80 %	0.45	25.630	24.920	3,184	8,074,458	6,041	-148	44	15
F_VESTL0125	31.01.2025	66.110	65.720	0.59 %	0.39	66.380	63.670	25,268	164,496,284	55,388	292	16	16
F_VESTL0225	28.02.2025	68.220	68.030	0.28 %	0.19	68.360	65.700	1,688	11,353,507	1,777	347	44	16
F_YKBNK0125	31.01.2025	30.380	30.670	-0.95 %	-0.29	30.820	30.040	580,141	1,768,008,285	748,535	41,371	16	17
F_YKBNK0225	28.02.2025	31.330	31.620	-0.92 %	-0.29	31.760	30.970	28,191	88,614,797	57,570	9,931	44	17

\*Takasbank pozisyon limitlerine ulaşmak için [tıklayınız.](#)

**Gedik Yatırım Menkul Değerler A.Ş. - Yatırım Danışmanlığı Birimi**

**Ünvan :** Gedik Yatırım Menkul Değerler A.Ş.

**Adres :** Altayçeşme Mah. Çamlı Sok. Pasco Plaza, No:21, İç Kapı No:45, K:10-11-12 Maltepe/İstanbul

**Tel :** (0216) 453 0053

**E-Posta :** vadeli@gedik.com

**\*Gedik Yatırım VİOP Bülteni, Genel Yatırım Tavsiyesi Kapsamında Yatırım Danışmanlığı Birimi Tarafından Hazırlanmaktadır.**

**YASAL UYARI**

Burada yer alan bilgiler Gedik Yatırım tarafından bilgilendirme amacıyla hazırlanmıştır. Yatırım sinyal, bilgi, yorum ve tavsiyeleri yatırım danışmanlığı kapsamında değildir. Yatırım danışmanlığı hizmeti; aracı kurumlar, portföy yönetim şirketleri, mevduat kabul etmeyen bankalar ile müşteri arasında imzalanacak yatırım danışmanlığı sözleşmesi çerçevesinde sunulmaktadır. Burada yer alan sinyal, yorum ve tavsiyeler, herhangi bir yatırım aracının alım satım önerisi ya da getiri vaadi olarak yorumlanmamalıdır. Bu görüşler mali durumunuz ile risk ve getiri tercihlerinize uygun olmayabilir ve sadece burada yer alan bilgilere ve sinyallere dayanarak yatırım kararı verilmesi beklentilerinize uygun sonuçlar doğurmayabilir. Burada yer alan sinyaller, fiyatlar, veriler ve bilgilerin tam ve doğru olduğu garanti edilemez; içerik, haber verilmeksizin değiştirilebilir. Tüm sinyal ve veriler, Gedik Yatırım tarafından güvenilir olduğuna inanılan kaynaklardan alınmıştır. Bu sinyal ve kaynakların kullanılması nedeni ile ortaya çıkabilecek hatalardan ve zararlardan Gedik Yatırım sorumlu değildir.