

## Piyasalarda Bugün

Avrupa Merkez Bankası Başkanı Christine Lagarde Euro Bölgesi'nin görünümüne ilişkin artan endişeler hakkında konuştu. Lagarde bölge ekonomisinin hala büyüdüğünü ve resesyonda olmadığını söyledi. AMB Başkanı, ayrıca parasal genişlemeyi tersine çevirmeyi görüşmeye başladıklarını ve görüşmelerin devam edeceğini ifade etti. AB üyesi ülkelerin enerji bakanları dönem başkanı Çekya ev sahipliğinde Prag'da bir araya geldi. Ülkeler, ortak gaz alımı konusunda uzlaşırken, doğalgaza tavan fiyat getirilmesinde anlaşma sağlayamadı. Fransa'da ise rafinerilerdeki grevler nedeniyle akaryakıt krizi yaşanırken, bazı bölgelerde iki günlüğüne akaryakıt satışına kısıtlama getirildi. Kısıtlama kararının 14 Ekim akşamı son bulması bekleniyor.

Dün ABD'de ÜFE Eylül'de tahminlerin üzerinde artarak enflasyonist baskılarda rahatlamının zaman alacağı ve Fed'in agresif faiz artışlarına devam edeceği sinyali verdi. Çalışma Bakanlığı'nın verilerine göre ÜFE aylık yüzde 0,4, yıllık yüzde 8,5 arttı. Gıda ve enerji fiyatlarını içermeyen çekirdek ÜFE aylık yüzde 0,3 ile yüzde 0,2'lik tahminlerin üzerinde, yıllık yüzde 7,2 ile tahminlerin hafif altında arttı. Öte yandan dün Fed, Federal Açık Piyasa Komitesinin 20-21 Eylül 2022 tarihlerinde düzenlenen son toplantısına ilişkin tutanaklarını yayımladı. Fed yetkilileri tutanaklarda, "enflasyonu düşürmek için çok az önlem almanın maliyetinin, çok fazla önlem almanın maliyetinden "büyük olasılıkla" daha yüksek olduğunu belirtti. Bugün, ABD tarafında açıklanacak olan TÜFE verisi birincil veri olarak takip edilebilir.

## Öne Çıkan Hisse Haberleri

**Taiwan Semiconductor Manufacturing** - Şirket, çip üreticileri için çalkantılı bir ortamda bugün gelir raporunu paylaşacak. Analistlere göre şirket 19,65 milyar dolar gelire hisse başına 1,66 dolar kazanç bildirebilir. **(Nötr)**

**PepsiCo** - Pepsico hisseleri, şirketin üçüncü çeyrek için analist tahminlerini aşan güçlü sonuçlar açıklamasının ardından Çarşamba günü açılış öncesinde yaklaşık %2 arttı. Şirket 21,97 milyar dolar gelir ile hisse başına 1,97 dolar kazanç açıklarak beklentileri aştı. **(Pozitif)**

**Boeing** - Credit Suisse analistlerinin, Boeing'i "düşük performans" notu ve hisse başına 98 dolar fiyat hedefiyle revize etmesinin ardından şirket hisseleri Çarşamba günü açılış öncesinde yaklaşık %1 düşüş yaşadı. Analistler, şirketin uçak satma girişimlerinde başarı oranının düşük olduğunu belirttiler. **(Negatif)**

**Sony, Honda** - Sony Group ile Honda Motor ortak üretimi elektrikli otomobilin 2026 yılında Kuzey Amerika'da piyasaya sürüleceği bildirildi. Japon üreticilerin iş birliğiyle kurulan Sony Honda Mobility'den yapılan açıklamada, yeni elektrikli otomobile yönelik firmanın hedefleri duyuruldu. Buna göre firmanın, Honda'nın Kuzey Amerika'daki fabrikasında üreteceği elektrikli otomobil için siparişler 2025 yılının ilk yarısında çevrim içi alınacak. **(Pozitif)**

## PİYASA VERİLERİ

ABD	Kapanış	G.Yüksek	G.Düşük	Gün (%)	Ay (%)
S&P 500	3.577	3.608	3.574	-0,33	-9,04
Dow Jones	29.211	29.455	29.136	-0,10	-6,09
Nasdaq	10.417	10.495	10.372	-0,09	-10,46
Avrupa	Kapanış	G.Yüksek	G.Düşük	Gün (%)	Ay (%)
DAX	12.172	12.299	12.105	-0,39	-7,71
FTSE 100	6.826	6.917	6.794	-0,86	-7,58
CAC 40	5.818	5.872	5.789	-0,25	-6,84
Asya	Kapanış	G.Yüksek	G.Düşük	Gün (%)	Ay (%)
Nikkei 225	26.282	26.408	26.245	-0,43	-8,15
Hang Seng	16.651	16.737	16.469	-0,30	-13,85
Shanghai	3.035	3.035	3.004	0,31	-7,01
Pariteler	Kapanış	G.Yüksek	G.Düşük	Gün (%)	Ay (%)
Altın	1.676,5	1.682,0	1.675,4	-0,06	-2,38
WTI	87,23	87,55	86,99	-0,05	0,39
Brent	92,58	92,90	92,35	0,14	0,39
EURUSD	0,9699	0,9722	0,9695	-0,04	-2,72
GBPUSD	1,1081	1,1120	1,1076	-0,17	-3,58
USDJPY	146,87	146,92	146,68	0,03	-1,56

## ÖNE ÇIKAN HİSSELER

S&P 500	Kapanış	Yüksek	Düşük	Gün (%)	Ay (%)
CARNIVAL CORP	7,31	7,39	6,56	10,09	-28,61
APPLE INC	138,34	140,35	138,16	-0,46	-10,08
TESLA INC	217,24	219,28	211,56	0,34	-25,64
DOW 30	Kapanış	Yüksek	Düşük	Gün (%)	Ay (%)
INTEL CORP	25,33	25,52	24,67	1,16	-13,52
MICROSOFT COR	225,75	227,86	223,97	0,15	-10,41
APPLE INC	138,34	140,35	138,16	-0,46	-10,08
NASDAQ 100	Kapanış	Yüksek	Düşük	Gün (%)	Ay (%)
INTEL CORP	25,33	25,52	24,67	1,16	-13,52
APPLE INC	138,34	140,35	138,16	-0,46	-10,1
TESLA INC	217,24	219,28	211,56	0,34	-25,64
DAX	Kapanış	Yüksek	Düşük	Gün (%)	Ay (%)
DEUTSCHE BANK	7,79	7,83	7,60	0,13	-13,70
E.ON SE	7,41	7,65	7,41	-2,52	-18,78
DEUTSCHE TELE	17,73	17,80	17,45	0,14	-7,90
HANG SENG	Kapanış	Yüksek	Düşük	Gün (%)	Ay (%)
COUNTRY GARDE	1,43	1,53	1,36	-6,54	-42,34
CHINA CONSTRU	4,44	4,46	4,40	-0,45	-7,11
BANK OF CHINA	2,56	2,59	2,55	-0,39	-5,88
NIKKEI 225	Kapanış	Yüksek	Düşük	Gün (%)	Ay (%)
MITSUBISHI MO	478,0	481,0	471,0	2,36	-22,28
NISSAN MOTOR	444,10	452,50	441,10	-1,31	-18,99
MITSUBISHI UF	646,20	647,80	643,00	-0,02	-11,18

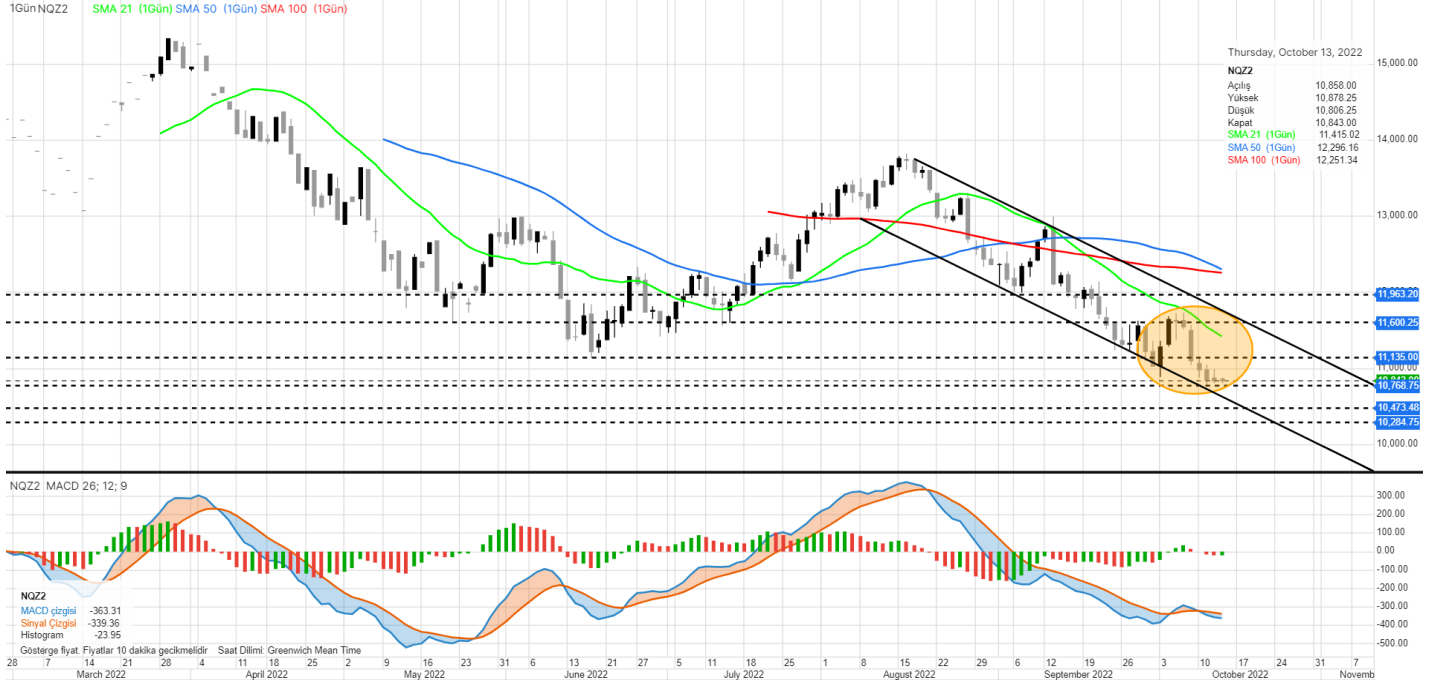
EMTİA VADELİ GÖRÜNÜMLERİ  
Altın

Ons altın dün 1661\$ – 1675\$ seviyeleri arasında dalgalanarak günü 1666\$ seviyesinden tamamladı. ABD'de üretici fiyat endeksi Eylül'de aylık %0,4, yıllık %8,5 artarak beklentileri aştı. Enflasyondaki bu artış, Fed'in agresif faiz artış patikasına devam edeceği sinyali verdi. Dün akşam yayınlanan tutanaklarda ise enflasyonla mücadelede maliyet vurgusu öne çıktı. Bugün dolar endeksinin 113'lü seviyelerde fiyatlamaya devam etmesi ile ons altın 1700\$ altında seyretmeye devam ediyor. Piyasalarda bugün açıklanacak enflasyon rakamı fiyatlamalar açısından belirleyici olacağından volatilitenin artış kaydetmesinde etkili olabilir. Ons altın için 1684\$ - 1699\$ - 1717\$ direnç noktaları, 1668\$ - 1649\$ - 1622\$ destek noktaları olarak izlenebilir.

## Brent Petrol



Geçen hafta sert yükselişlerin yaşandığı petrol cephesinde bu hafta ise satış baskısının artış kaydettiği görülüyor. Fed başta olmak üzere merkez bankalarına yönelik artış kaydeden agresif sıkılaştırma beklentileri ile küresel ekonomik görünüme ilişkin zayıflayan beklentiler petrol üzerinde baskı oluşturan ana risk başlıkları olarak takip ediliyor. Bugün ABD'deki TÜFE verisi yakından izlenecektir. TÜFE'nin güçlü gelmesi petrolde zayıflamanın devamını getirebilir. Faiz artırımı beklentileri ve resesyon korkuları ön planda kaldığı sürece petrol üzerinde baskının sürebileceği göz önünde bulundurulmalıdır. Brent petrolde 98,54\$ - 104,47\$ - 108,16\$ seviyeleri direnç olarak, 92,60\$ - 86,67\$ - 82,71\$ seviyeleri de destek olarak izlenebilir.

ENDEKS VADELİ GÖRÜNÜMLERİ  
Nasdaq 100

ABD hisse senedi piyasaları dün kamu hizmetleri, telekomünikasyon ve sanayi sektörleri öncülüğünde düştü. NASDAQ Composite endeksi 0,09% değer kaybetti. Yeni güne baktığımızda, piyasalarda ABD TÜFE verisi öncesi risk iştahının düşük olduğu söylenebilir. Küresel piyasalarda dikkatler ABD'den açıklanacak enflasyon verisine çevrildi. Geçtiğimiz aylarda birçok piyasada sert dalgalanmalar yaratan ABD tüketici enflasyonu verisinde yavaşlama bekleniyor. ABD TÜFE'de aylık yüzde 0,2 artış beklenirken enerji ve gıda dışı TÜFE'nin ise yüzde 6,5 ile ağustostaki yüzde 6,3'ten daha hızlı artması bekleniyor. Endeks için 11,135 - 11,600 - 11,963 seviyeleri direnç, 10,768 - 10,473 - 10,284 bölgeleri ise destek olarak takip edilebilir.

## Dow Jones



ABD hisse senedi piyasaları dün kamu hizmetleri, telekomünikasyon ve sanayi sektörleri öncülüğünde düştü. Dow Jones endeksi 0,10% değer kaybetti. Yeni güne baktığımızda, piyasalarda ABD TÜFE verisi öncesi risk iştahının düşük olduğu söylenebilir. Küresel piyasalarda dikkatler ABD'den açıklanacak enflasyon verisine çevrildi. Geçtiğimiz aylarda birçok piyasada sert dalgalanmalar yaratan ABD tüketici enflasyonu verisinde yavaşlama bekleniyor. ABD TÜFE'de aylık yüzde 0,2 artış beklenirken enerji ve gıda dışı TÜFE'nin ise yüzde 6,5 ile ağustostaki yüzde 6,3'ten daha hızlı artması bekleniyor. Endeks için 29,820 - 30,217 - 30,801 seviyeleri direnç, 29,115 - 28,704 - 28,268 bölgeleri ise destek olarak takip edilebilir.

ENDEKS VADELİ GÖRÜNÜMLERİ  
S&P 500

ABD hisse senedi piyasaları dün kamu hizmetleri, telekomünikasyon ve sanayi sektörleri öncülüğünde düştü. S&P 500 endeksi 0,33% değer kaybetti. Yeni güne baktığımızda, piyasalarda ABD TÜFE verisi öncesi risk iştahının düşük olduğu söylenebilir. Küresel piyasalarda dikkatler ABD'den açıklanacak enflasyon verisine çevrildi. Geçtiğimiz aylarda birçok piyasada sert dalgalanmalar yaratan ABD tüketici enflasyonu verisinde yavaşlama bekleniyor. ABD TÜFE'de aylık yüzde 0,2 artış beklenirken enerji ve gıda dışı TÜFE'nin ise yüzde 6,5 ile ağustostaki yüzde 6,3'ten daha hızlı artması bekleniyor. Endeks için 3,657 - 3,755 - 3,853 seviyeleri direnç, 3,585 - 3,508 - 3,442 seviyeleri ise destek olarak izlenebilir.

HİSSE SENEDİ GÖRÜNÜMÜ  
Delta Airlines Inc. (NYSE: DAL)

Delta Air Lines Inc., bugün gelir raporunu paylaşacak. Şirketin 12,9 milyar dolarlık gelir üzerinden 1,55 dolarlık kazanç raporlaması bekleniyor. Ayrıca analistler açıklamalarda, seyahat talebi ve uçuş kapasitesi hakkında bilgi almayı bekliyor olacak. Teknik açıdan uzun vadeli bir düşüş kanalı içerisinde hareket eden hisse senedi fiyatı için, 30,75 - 32,5 - 33,74 seviyeleri direnç olarak takip edilebilir. Geri çekilmelerde ise 28,37 - 27,20 - 25,76 seviyeleri destek konumunda bulunuyor.

## HABER AKIŞ ENDEKSİ

Şirket	Son Fiyat	Bloomberg Hedef Fiyat	Haber Eğilim Yönü	Gün (%)	Yıllık (%)	52 Hafta Yüksek	52 Hafta Düşük
COSMOS PHARMACEUTICAL CORP	15.020,00	16.027,27		-1,18	-16,00	19.630,00	10.770,00
MANI INC	1990,00	2.533,75		-4,56	-0,80	2.135,00	1.290,00
KOSHIDAKA HOLDINGS CO LTD	1.108,00	1.150,00		15,66	70,46	1.108,00	568,00
HISAMITSU PHARMACEUTICAL CO	3800,00	3.500,00		13,60	-4,03	4.334,68	3.230,00
PAGEGROUP PLC	375,20	557,08		1,46	-39,84	647,54	357,40
DANAHER CORP	251,68	316,72		-0,97	-14,93	331,69	233,71
DOMINION ENERGY INC	62,66	87,81		-3,35	-14,60	88,78	62,52
CHIYODA CO LTD	693,00	1.020,00		-10,47	-10,93	855,00	644,00
OLO INC - CLASS A	8,10	12,60		4,52	-71,63	32,76	7,16
NIO INC - ADR	12,88	30,50		0,39	-64,46	44,27	11,67

## EKONOMİK TAKVİM

Saat	Para Birimi	Önemi	Veri	Beklenti	Önceki
09:00	EUR	**	Almanya Tüketici Fiyat Endeksi (TÜFE) (Aylık) (Eyl)	1,90%	1,90%
09:00	EUR	***	Almanya Tüketici Fiyat Endeksi (TÜFE) (Yıllık) (Eyl)	10,00%	10,00%
15:30	USD	***	Çekirdek Tüketici Fiyat Endeksi (TÜFE) (Yıllık) (Eyl)	6,50%	6,30%
15:30	USD	***	Çekirdek Tüketici Fiyat Endeksi (TÜFE) (Aylık) (Eyl)	0,50%	0,60%
15:30	USD	***	Tüketici Fiyat Endeksi (TÜFE) (Yıllık) (Eyl)	8,10%	8,30%
15:30	USD	***	Tüketici Fiyat Endeksi (TÜFE) (Aylık) (Eyl)	0,20%	0,10%
15:30	USD	***	İşsizlik Haklarından Yararlanma Başvuruları	225K	219K
18:00	USD	***	Ham Petrol Stokları		-1,356M
Belirsiz	USD	**	Federal Bütçe Dengesi		-220,0B

\*Haber akış endeksi Bloomberg News Sentiment verilerine göre seçilmiştir.

**Yasal Uyarı:** Burada yer alan bilgiler Gedik Yatırım tarafından bilgilendirme amacıyla hazırlanmıştır. Bilgi, yorum ve tavsiyeler yatırım danışmanlığı kapsamında değildir. Yatırım danışmanlığı hizmeti; aracı kurumlar, portföy yönetim şirketleri, mevduat kabul etmeyen bankalar ile müşteri arasında imzalanacak yatırım danışmanlığı sözleşmesi çerçevesinde sunulmaktadır. Burada yer alan yorum ve tavsiyeler, herhangi bir yatırım aracının alım satım önerisi ya da getiri vaadi olarak yorumlanmamalıdır. Bu görüşler mali durumunuz ile risk ve getiri tercihlerinize uygun olmayabilir ve sadece burada yer alan bilgilere dayanarak yatırım kararı verilmesi beklentilerinize uygun sonuçlar doğurmayabilir. Burada yer alan fiyatlar, veriler ve bilgilerin tam ve doğru olduğu garanti edilemez; içerik, haber verilmeksizin değiştirilebilir. Tüm veriler, Gedik Yatırım tarafından güvenilir olduğuna inanılan kaynaklardan alınmıştır. Bu kaynakların kullanılması nedeni ile ortaya çıkabilecek hatalardan Gedik Yatırım sorumlu değildir. Değerli yatırımcılarımız, takip ettiğiniz hisselerle ilişkin analiz ve dealing hizmetlerimiz için bize 24 saat aşağıdaki numaralardan ulaşabilirsiniz.