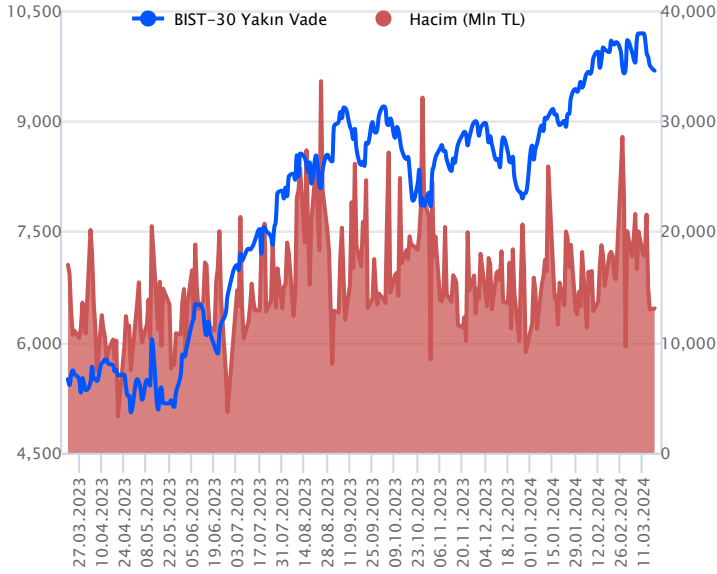


Sözleşme Kodu	Vade Ayı	Uzlaşma Fiyatı	Önceki Uzlaşma Fiyatı	Değişim	Değişim Puan	Gün İçi Yüksek	Gün İçi Düşük	İşlem Miktarı	İşlem Hacim	Açık Pozisyon	Açık Pozisyon Değişimi	Vadeye Kalan Gün Sayısı	Takasbank Başlangıç Teminatı %
ENDEKS KONTRATLARI													
F_XU0300424	30.04.2024	9,677.75	9,767.00	-0.91 %	-89.25	9,828.50	9,665.25	134,171.00	13,063,530,642.50	288,149.00	8,007.00	43	14
F_XU0300624	28.06.2024	10,473.75	10,564.00	-0.85 %	-90.25	10,615.25	10,465.00	882.00	92,850,465.00	3,287.00	82.00	102	14

BIST 30 Yakın Vadeli Kontratı



Nisan vadeli endeks sözleşmesi 9.655,50 ile 9.828,50 seviyeleri arasında hareket ederek günü %0,91 oranında kayıpla 9.677,75 uzlaşma fiyatından tamamladı. Gün içerisinde dalgalı bir seyrin izlendiği sözleşmede satıcılı fiyatlamaya etkisini sürdürdü. Sözleşmede akşam seans kapanışı 9.684,00 puandan gerçekleşti. Japonya Merkez Bankası 17 yıl sonra ilk kez faiz artırımına giderek negatif faiz politikasını sonlandırdı. ABD borsaları günü yükselişlerle tamamlarken, ABD vadeliinde bu sabah hafif satıcılı bir seyrin etkili oluyor. Asya piyasalarında karışık bir görünüm hâkim. Avrupa vadeliileri ve CFD endeksleri hafif satıcılı açılışlara işaret ediyor. Nisan vadeli sözleşmesinin güne yatay bir başlangıç yapmasını bekliyoruz.

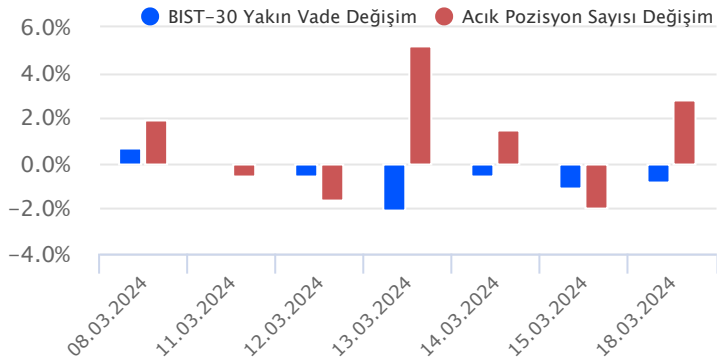
Geçen haftadan itibaren etkili olan satışlarla teknik görünümün zayıflama kaydettiği sözleşmede kısa vadede 9.650 ve 100 günlük üssel ortalama (9.605) destek olarak takip edilecektir. 100 günlük ortalama altına sarkmalarda satıcılı seyrin etkisini sürdürebileceği sözleşmede 9.570 – 9.530 ve 9.490 seviyelerine doğru geri çekilmeler gündeme gelebilir. Tepki alımlarında ise 9.700 – 9.750 aralığı ilk direnç bölgesi olup, devamında 9.830 ve 50 günlük üssel ortalama (9.936) direnç konumunda bulunmaktadır. Sözleşmede 50 günlük ortalama ile devamında psikolojik öneme sahip 10.000 puan altında kalındığı sürece zayıf görünüm devam edebilir.

Endeks - 30 Yakın Vade Aracı Kurum Dağılımı Günlük Değişim					
Long			Short		
Kurum	Net Lot	Pay (%)	Kurum	Net Lot	Pay (%)
Bank of America	3.912	28	Yapı Kredi Yatırım	6.195	44
Garanti BBVA	1.461	10	İş Yatırım	2.432	17
Ak Yatırım	890	6	Teb Yatırım	2.047	15
İnfo Yatırım	836	6	Trive	880	6
Ata Yatırım	829	6	Gedik Yatırım	808	6
Diğer	6.058	43	Diğer	1.624	12

İlk 5 Kurum Satım Ağırlıklı

Endeks - 30 Yakın Vade Aracı Kurum Dağılımı Tüm Vade					
Long			Short		
Kurum	Net Lot	Pay (%)	Kurum	Net Lot	Pay (%)
Teb Yatırım	89.259	73	Bank of America	27.132	22
Ziraat Yatırım	7.391	6	İş Yatırım	24.355	20
Tera Yatırım	5.918	5	HSBC Yatırım	15.132	12
Tacirler Yatırım	4.997	4	Deniz Yatırım	11.624	10
Halk Yatırım	1.897	2	Ak Yatırım	10.775	9
Diğer	12.201	10	Diğer	32.645	27

İlk 5 Kurum Alım Ağırlıklı

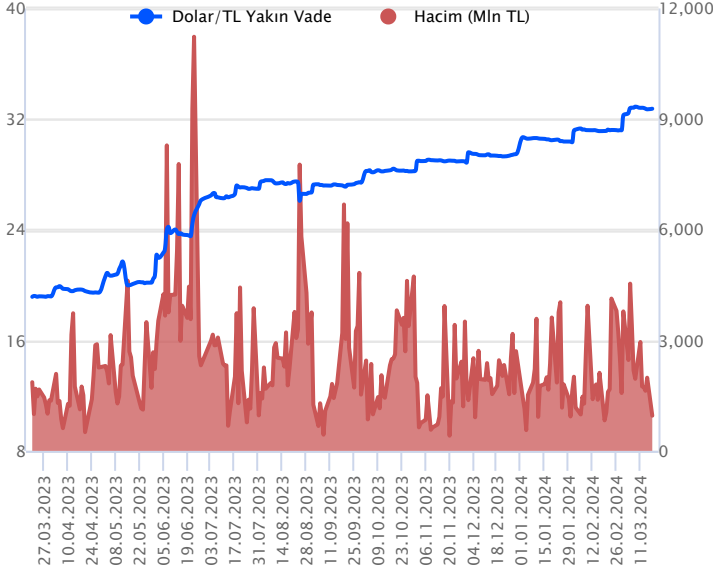


Fiyat (%) Açık Pozisyon (%) Yorum

Artış	Artış	Yükselişin devamlılığı için sinyal olarak kabul edilebilir.
Artış	Azalış	Yükselişin desteklenmediğini gösterir.
Azalış	Artış	Düşüşlerin devamlılığı için sinyal olarak kabul edilebilir.
Azalış	Azalış	Düşüşlerin desteklenmediğini gösterir.

Sözleşme Kodu	Vade Ayı	Uzlaşma Fiyatı	Önceki Uzlaşma Fiyatı	Değişim	Değişim Puan	Gün İçi Yüksek	Gün İçi Düşük	İşlem Miktarı	İşlem Hacim	Açık Pozisyon	Açık Pozisyon Değişimi	Vadeye Kalan Gün Sayısı	Takasbank Başlangıç Teminatı %
DÖVİZ KONTRATLARI													
F_EURTRY0324	29.03.2024	35.6407	35.5935	0.13 %	0.05	35.6982	35.6262	114	4,065,532	17,978	0	11	14
F_EURTRY0424	30.04.2024	37.1408	37.1183	0.06 %	0.02	37.2312	37.0000	163	6,058,980	5,480	-3	43	14
F_EURUSD0324	29.03.2024	1.0901	1.0900	0.01 %	0.00	1.0916	1.0896	686	24,033,582	30,295	61	11	4
F_EURUSD0424	30.04.2024	1.0923	1.0910	0.12 %	0.00	1.0929	1.0907	462	16,208,667	2,008	-220	43	4
F_USDTRY0324	29.03.2024	32.7466	32.7130	0.10 %	0.03	32.7601	32.7321	29,113	953,319,168	679,398	-23,754	11	14
F_USDTRY0424	30.04.2024	34.0368	33.9817	0.16 %	0.06	34.0548	33.9960	23,369	795,314,565	832,016	4,408	43	14

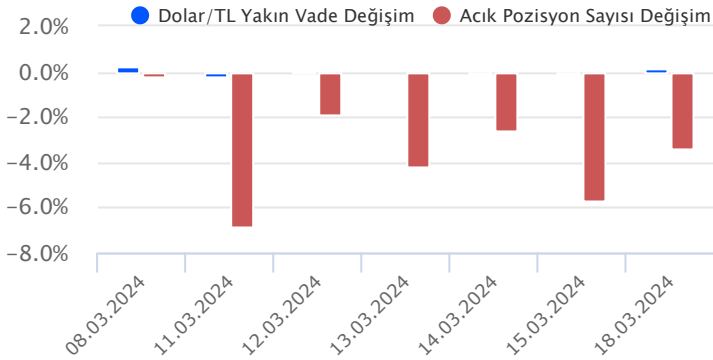
Dolar/TL Yakın Vadeli Kontratı



Mart vadeli Dolar/TL sözleşmesi dün 32,7321 ile 32,7601 seviyeleri arasında dalgalanarak günü yüzde 0,10'luk yükselişle 32,7466 uzlaşma fiyatından tamamladı. Dün veri akışı bakımından sakindi. Yurt içerisinde konut fiyatları endeksi ocak ayında bir önceki yılın aynı ayına göre yüzde 67,96 oranında artış kaydetti. Aylık artış ise yüzde 2,3 olarak gerçekleşti. Verinin fiyatlamalara etkisi olmadı. Spot kurda düşük volatilitede kademeli yükseliş eğilimi dün de devam etti. Bugün yurt içerisinde veri akışı sakin. ABD tarafında inşaat izinleri ve konut başlangıçları verileri takip edilecek olup, verilerin fiyatlamalar üzerinde etkisinin olmasını bekliyoruz. Bu görünüm altında Dolar/TL spot kuru, bu sabah saat 08:20 itibariyle 32,33'ü seviyelerde seyrediyor. Dolar endeksi 103,72 civarında hareket ederken, gelişmekte olan ülke para birimleri ise bu sabah dolar karşısında yataya yakın görünüm sergiliyor. Bu hafta gözler Fed ve TCMB'nin faiz kararlarında olacak.

Dolar/TL Yakın Vade Aracı Kurum Dağılımı Günlük Değişim					
Long			Short		
Kurum	Net Lot	Pay (%)	Kurum	Net Lot	Pay (%)
Finansbank	20.000	75	Garanti BBVA	19.826	75
Garanti Bankası	3.000	11	Bank of Amerika	2.087	8
QNB Finans Yatırım	1.260	5	Şeker Yatırım	1.020	4
Ak Yatırım	931	4	Deutsche Bank	1.013	4
Denizbank	500	2	İş Yatırım	772	3
Diğer	921	4	Diğer	1.894	7
İlk 5 Kurum Alım Ağırlıklı					

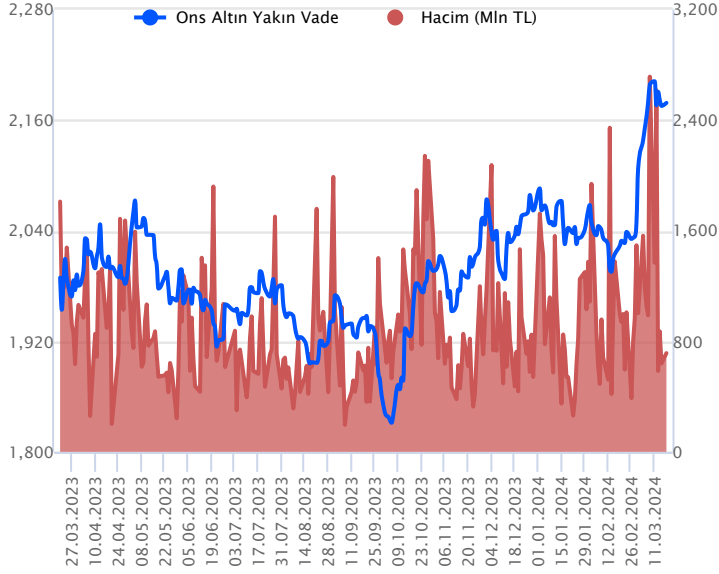
Dolar/TL Yakın Vade Aracı Kurum Dağılımı Tüm Vade					
Long			Short		
Kurum	Net Lot	Pay (%)	Kurum	Net Lot	Pay (%)
Ak Yatırım	170.823	28	Akbank	328.658	53
Deniz Yatırım	121.891	20	İş Bankası	74.726	12
İş Yatırım	84.356	14	Yapı ve Kredi	47.626	8
Garanti BBVA	82.517	13	Yatırım Finansman	40.836	7
Denizbank	38.423	6	QNB Finans Yatırım	35.802	6
Diğer	121.171	20	Diğer	91.533	15
İlk 5 Kurum Satım Ağırlıklı					



Fiyat (%)	Açık Pozisyon (%)	Yorum
Artış	Artış	Yükselişin devamlılığı için sinyal olarak kabul edilebilir.
Artış	Azalış	Yükselişin desteklenmediğini gösterir.
Azalış	Artış	Düşüşlerin devamlılığı için sinyal olarak kabul edilebilir.
Azalış	Azalış	Düşüşlerin desteklenmediğini gösterir.

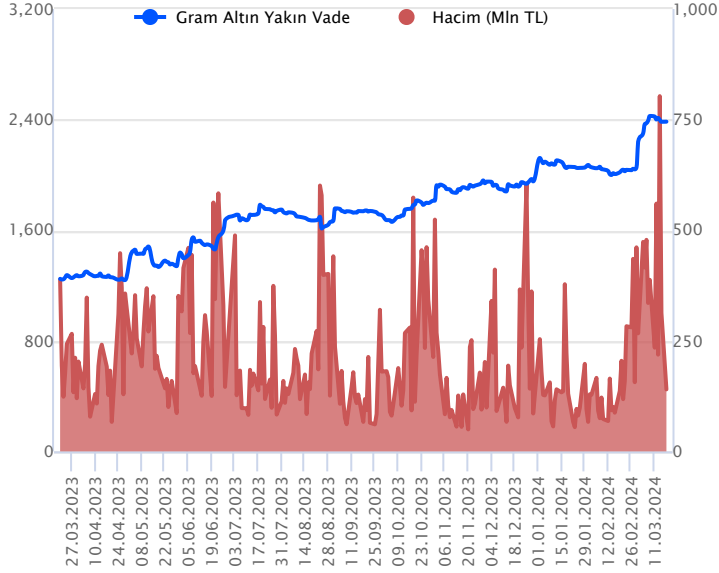
Sözleşme Kodu	Vade Ayı	Uzlaşma Fiyatı	Önceki Uzlaşma Fiyatı	Değişim	Değişim Puan	Gün İçi Yüksek	Gün İçi Düşük	İşlem Miktarı	İşlem Hacim	Açık Pozisyon	Açık Pozisyon Değişimi	Vadeye Kalan Gün Sayısı	Takasbank Başlangıç Teminatı %
ALTIN KONTRATLARI													
F_XAUTRYM0424	30.04.2024	2,384.040	2,382.740	0.05 %	1.30	2,388.540	2,365.000	58,909	140,112,322	1,107,678	5,081	43	14
F_XAUTRYM0624	28.06.2024	2,580.520	2,581.520	-0.04 %	-1.00	2,581.280	2,565.000	28,819	74,044,517	122,709	-42	102	14
F_XAUUSD0424	30.04.2024	2,175.450	2,179.050	-0.17 %	-3.60	2,180.350	2,164.200	10,240	714,166,929	54,063	-284	43	8
F_XAUUSD0624	28.06.2024	2,196.650	2,201.950	-0.24 %	-5.30	2,200.950	2,185.400	216	15,216,837	3,084	-15	102	8

ONS ALTIN Yakın Vadeli Kontratı



Nisan vadeli ons altın sözleşmesi dün 2164,20-2180,35\$ arasında seyrederek, günü yüzde 0,17 kayıpla 2175,45\$ uzlaşma fiyatından kapattı. Spot piyasada saat 08:00 itibariyle ons altın 2160\$ seviyesinde izleniyor. Sözleşme için mevcut stratejimizi korumaya devam ediyoruz. Bugün içinde 2178\$ seviyesinin üzerinde kapanışların devamında yukarı yönlü hareketlerin devam etmesi beklenebilir. Bu durumda sözleşme için 2156\$ stop seviyesi eklenerek 2221\$ seviyesi takip edilebilir. Geri çekilmelerde 2155\$ seviyesi destek olurken, bu destek altı kapanışlarda 2176\$ stop seviyesi belirlenerek 2111\$ seviyesi hedeflenebilir. Bu hafta, merkez bankaları haftası ve bu sabah Japonya Merkez Bankasının (BOJ) faiz kararı takip edildi. Banka, 2016 yılından bu yana negatif faiz politikası uyguluyordu ve bu politikayı bugün itibariyle sonlandırdı. Böylelikle, BOJ politika faizini -%0,10-0,00 aralığından, %0,00-0,10 aralığına yükselttiğini duyurdu. Yarında, Fed'in faiz kararı piyasaların takibinde olacaktır. Bugün ABD'de inşaat izinleri ve konut başlangıçları takip edilecek. Sözleşmede olası oynaklığa karşı yatırımcıların aktif bir kar al/zarar durdur seviyesi belirleyerek hareket etmeleri daha sağlıklı olabilir.

GRAM ALTIN Yakın Vadeli Kontratı

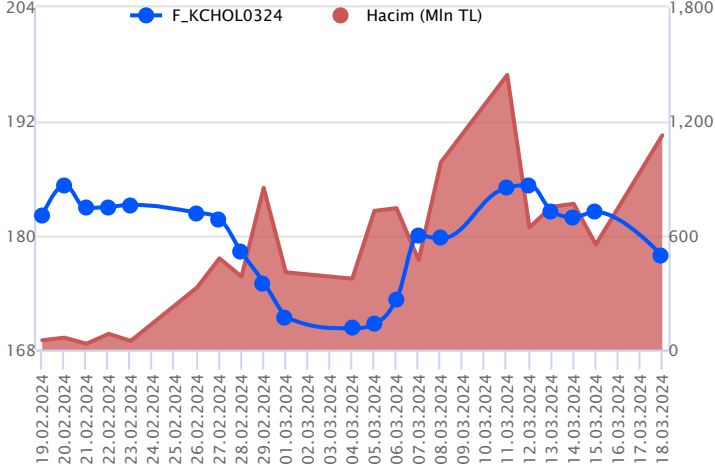


Nisan vadeli gram altın sözleşmesi dün 2365,00-2388,54 TL arasında dalgalanarak, günü yüzde 0,05 yatay bir seyirle 2384,04 TL uzlaşma fiyatından tamamladı. Spot piyasada saat 08:00 itibariyle gram altın 2245 TL işlem görüyor. Cumhurbaşkanı Recep Tayyip Erdoğan yapmış olduğu konuşmasında, enflasyonun yılın ikinci yarısı itibariyle hızlı düşüşe geçeceğini belirtti. Milli gelirden istihdama, ihracattan kamu mali dengesine kadar tüm göstergelerin doğru istikamette gittiğini gösterdiğini de konuşmasında yer verdi. Cumhurbaşkanı Recep Tayyip Erdoğan ile Rusya Devlet Başkanı Putin'le telefon görüşmesi gerçekleştirdi. Bu görüşme sonrası yapılan açıklamada, Cumhurbaşkanının Putin'i seçim zaferinden dolayı tebrik ettiği belirtilirken, Türkiye ile Rusya ilişkilerindeki olumlu seyrin yeni dönemde artarak devam edeceğine inandığı da eklendi. Bugün için ABD'de inşaat izinleri ve konut başlangıçları verileri takip edilecek. İçeride bugün için önemli bir veri akışı bulunmamaktadır. Sözleşmede olası oynaklığa karşı yatırımcıların aktif bir kar al/zarar durdur seviyesi belirleyerek hareket etmeleri daha sağlıklı olabilir.

Sözleşme	Vade Ayı	Son Uzlaşma	Önceki Uzlaşma	Değişim %	Günün Düşüğü	Günün Yükselişi	İşlem Adedi	İşlem Hacmi
PAY VADELİ SÖZLEŞMELERİNDE EN FAZLA İŞLEM GÖRENLER								
F_KCHOL0324	29.03.2024	177.930	182.340	-2.4 %	174.190	180.820	63,755	1,127,005,731
F_THYAO0324	29.03.2024	273.400	274.780	-0.5 %	272.410	276.790	31,816	872,619,182
F_YKBNK0324	29.03.2024	22.420	22.350	0.3 %	22.270	22.790	356,505	803,461,614

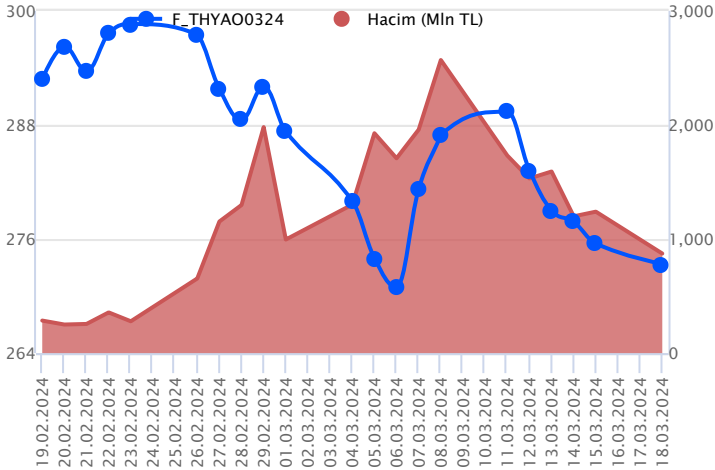
Pay vadeli sözleşmeleri, düşük teminatlarla yüksek tutarlı pozisyonlar almayı mümkün kılar. Pay vadeli sözleşmeleri ile ilgili daha detaylı bilgi almak için Gedik Yatırım VİOP Departmanı ile iletişime geçebilirsiniz.

F_KCHOL0324 Vadeli Kontratı



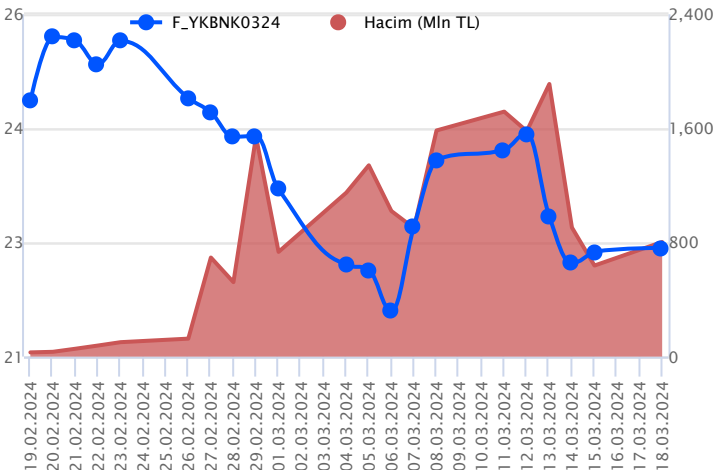
Haftanın ilk işlem günü endekste satıcılar seyrin ön plana çıkarken, Mart vadeli KCHOL sözleşmesi 174,19 TL ve 180,82 TL seviyeleri arasında dalgalanarak 177,93 TL uzlaşma fiyatından %2,4'lük kayıpla günü tamamladı. Açıklanan güçlü sonuçlara rağmen enflasyon muhasebesinin baskıladığı negatif seyrin kaydedildiği sözleşmede geri çekilmelerde 174,00 TL ve 172,49 TL destek seviyeleri olarak izlenmektedir. Toparlanmalarda 178,65 TL üzeri saatlik kapanışlar önemli olacaktır. Bu koşulun sağlanması halinde 180,82 TL ve 183,11 TL takip edilecek direnç seviyeleridir. Son dönemde kaydedilen volatilité ve yönsüz seyrin nedeniyle alınacak pozisyonlarda temkinli olunması aktif bir stop-loss stratejisine bağlı kalınması faydalı olacaktır.

F_THYAO0324 Vadeli Kontratı



Mart vadeli THYAO pay sözleşmesi 272,41 – 276,79 TL aralığında hareket ederek günü %0,5 oranında kayıpla 273,40 TL uzlaşma fiyatından tamamladı. Geçen haftadan itibaren yurt içinde zayıflayan görünüme bağlı olarak THYAO cephesinde de satıcılar bir fiyatlandırma takip ediliyor. Mevcut durumda 5 ve 7 günlük kısa vadeli ortalamaları altında seyreden THYAO sözleşmesinde 273,00 TL altında 272,40 ve 272,00 seviyeleri ilk önemli destek noktalarıdır. Bu seviyeler altında 271,20 – 270,50 - 269,60 ve 269,00 seviyelerine doğru geri çekilmeler gündeme gelebilir. Tepki alımlarında ise 274,00 ve 274,55 kısa vadeli ilk direnç noktalarıdır. Bu seviyeler üzerinde 275,00 – 276,00 – 276,65 ve 5 günlük üssel ortalama (277,18) direnç konumunda bulunmaktadır. Kısa vadeli ortalamalar altında kaldığı sürece zayıf görünümün devam edebileceği sözleşmede yüksek seyredebilen gün içi oynaklığa karşı dikkatli olunmalıdır.

F_YKBNK0324 Vadeli Kontratı



Bankacılık endeksinde pozitif ayrışma öne çıkarken, Mart vadeli YKBNK sözleşmesi 22,27 TL ve 22,79 TL seviyeleri arasında dalgalanarak 22,42 TL uzlaşma fiyatından günü %0,3'lük kazançla tamamladı. Toparlanma çabasının ön plana çıktığı sözleşmede yükselişlerde 50 günlük ortalamaların yer aldığı 22,60 TL üzeri kapanışlar önemli olacaktır. Bu koşulun sağlanması halinde ilk etapta 22,70 TL, 22 günlük ortalamaların yer aldığı 22,98 TL ve 23,14 TL gündeme gelecek direnç seviyeleridir. Risk iştahındaki yönsüz seyrinle birlikte 22,60 TL altında oluşacak fiyatlamalarda baskı artış kaydedecektir. Bu durumda sırasıyla 22,21 TL – 22,10 TL ve 21,98 TL takip edilecek destek noktalarıdır. Son dönemde gerek sektör gerek piyasada yaşanan volatilité nedeniyle alınacak pozisyonlarda temkinli olunması aktif bir stop-loss stratejisine bağlı kalınması faydalı olacaktır.

Dayanak Varlıkların Teknik Gösterge Görünümleri

20 Gün Ortalama/Fiyat Kesişmesi (YUKARI)

TUPRS

Güç Göstergeleri Olumlu

DOAS

RSI ve Momentum göstergelerine göre olumlu olanlar

50 Gün Ortalama/Fiyat Kesişmesi (YUKARI)

Bu şartları sağlayan dayanak varlık bulunmamaktadır.

MACD

ARCLK	GÜÇLÜ SAT
KOZAA	GÜÇLÜ SAT
PGSUS	GÜÇLÜ SAT
TKFEN	GÜÇLÜ SAT
FROTO	ZAYIF SAT

20/50 Gün Ortalama Kesişmesi (YUKARI)

Bu şartları sağlayan dayanak varlık bulunmamaktadır.

Para Girişi Olan Dayanak Varlıklar

	Kapanış	İşlem Hacmi (Mln TL)
DOAS	311.00	4,450.09493

Yüksek Hacimliler

	İşlem Hacmi (Mln TL)
XU030	47,423.79
XSD25	37,118.97
X10XB	25,219.96
XLBNK	9,030.39
THYAO	5,100.62

20 Gün Ortalama/Fiyat Kesişmesi (AŞAĞI)

ECILC

TAVHL

ASELS

Güç Göstergeleri Zayıf

KONTR

ISGYO

GUBRF

HEKTS

SKBNK

RSI ve Momentum göstergelerine göre zayıf olanlar

50 Gün Ortalama/Fiyat Kesişmesi (AŞAĞI)

SAHOL

ENJSA

THYAO

SOKM

Göstergeleri Dipte Olanlar

DOHOL

ASTOR

GUBRF

KONTR

AKSEN

CCI, RSI, Stochastics, Williams' %R, MFI ve DX göstergelerinin ortalaması en düşük olanlar

20/50 Gün Ortalama Kesişmesi (AŞAĞI)

Bu şartları sağlayan dayanak varlık bulunmamaktadır.

Para Çıkışı Olan Dayanak Varlıklar

	Kapanış	İşlem Hacmi (Mln TL)
KRDMD	23.40	1,194.28
KONTR	231.40	1,109.86

Dayanak Varlıkların Teknik Gösterge Konumları

Kod	5 Günlük H.O	10 Günlük H.O	20 Günlük H.O	50 Günlük H.O	RSI	StochS	MACD	CCI
AEFES	SATIM	SATIM	SATIM	SATIM	SATIM	ALIM	SATIM	SATIM
AKBNK	SATIM	SATIM	SATIM	SATIM	SATIM	ALIM	SATIM	SATIM
AKSEN	SATIM	SATIM	SATIM	SATIM	SATIM	ALIM	SATIM	SATIM
ALARK	SATIM	SATIM	SATIM	ALIM	SATIM	ALIM	SATIM	SATIM
ARCLK	SATIM	SATIM	SATIM	SATIM	SATIM	ALIM	SATIM	SATIM
ASELS	SATIM	SATIM	SATIM	ALIM	SATIM	SATIM	SATIM	SATIM
ASTOR	SATIM	SATIM	SATIM	SATIM	SATIM	SATIM	SATIM	SATIM
BIMAS	SATIM	SATIM	SATIM	ALIM	SATIM	ALIM	SATIM	SATIM
CIMSA	SATIM	SATIM	SATIM	SATIM	SATIM	SATIM	SATIM	SATIM
CNH/TRY	ALIM	ALIM	ALIM	ALIM	SATIM	ALIM	ALIM	ALIM
DOAS	ALIM	ALIM	ALIM	ALIM	ALIM	SATIM	ALIM	ALIM
DOHOL	SATIM	SATIM	SATIM	SATIM	SATIM	ALIM	SATIM	SATIM
ECILC	SATIM	SATIM	SATIM	ALIM	SATIM	SATIM	SATIM	SATIM
EKGYO	SATIM	SATIM	SATIM	ALIM	SATIM	SATIM	SATIM	SATIM
ENJSA	SATIM	SATIM	SATIM	SATIM	SATIM	SATIM	SATIM	ALIM
ENKAI	SATIM	SATIM	SATIM	SATIM	ALIM	SATIM	SATIM	ALIM
EREGL	SATIM	SATIM	SATIM	SATIM	SATIM	ALIM	SATIM	ALIM
EUR/TRY	ALIM	ALIM	ALIM	ALIM	SATIM	ALIM	ALIM	SATIM
EUR/USD	SATIM	SATIM	SATIM	ALIM	SATIM	ALIM	ALIM	SATIM
FROTO	SATIM	SATIM	ALIM	ALIM	SATIM	ALIM	SATIM	SATIM
GARAN	SATIM	SATIM	SATIM	SATIM	SATIM	ALIM	SATIM	SATIM
GBP/USD	SATIM	SATIM	ALIM	ALIM	SATIM	ALIM	ALIM	SATIM
GUBRF	SATIM	SATIM	SATIM	SATIM	SATIM	SATIM	SATIM	SATIM
HALKB	ALIM	SATIM	SATIM	SATIM	ALIM	SATIM	SATIM	ALIM
HEKTS	SATIM	SATIM	SATIM	SATIM	SATIM	SATIM	SATIM	SATIM
ISCTR	SATIM	SATIM	SATIM	SATIM	SATIM	ALIM	SATIM	SATIM
ISGYO	SATIM	SATIM	SATIM	SATIM	SATIM	ALIM	SATIM	SATIM
KARSN	SATIM	SATIM	ALIM	ALIM	SATIM	ALIM	ALIM	SATIM
KCHOL	SATIM	SATIM	ALIM	ALIM	SATIM	ALIM	ALIM	SATIM
KONTR	SATIM	SATIM	SATIM	SATIM	SATIM	SATIM	SATIM	SATIM
KOZAA	SATIM	SATIM	SATIM	SATIM	SATIM	ALIM	SATIM	SATIM
KOZAL	SATIM	SATIM	SATIM	SATIM	SATIM	ALIM	SATIM	SATIM
KRDMD	SATIM	SATIM	SATIM	SATIM	SATIM	SATIM	SATIM	ALIM
MGROS	SATIM	SATIM	ALIM	ALIM	SATIM	ALIM	SATIM	SATIM
ODAS	SATIM	SATIM	SATIM	SATIM	SATIM	ALIM	SATIM	SATIM
OYAKC	SATIM	SATIM	SATIM	SATIM	SATIM	SATIM	SATIM	ALIM
PETKM	SATIM	SATIM	SATIM	ALIM	SATIM	ALIM	SATIM	SATIM
PGSUS	SATIM	SATIM	SATIM	SATIM	SATIM	ALIM	SATIM	SATIM
RUB/TRY	ALIM	ALIM	ALIM	ALIM	ALIM	SATIM	ALIM	ALIM
SAHOL	SATIM	SATIM	SATIM	SATIM	SATIM	ALIM	SATIM	SATIM
SASA	SATIM	SATIM	SATIM	SATIM	SATIM	ALIM	SATIM	SATIM
SISE	SATIM	SATIM	SATIM	SATIM	SATIM	SATIM	SATIM	SATIM
SKBNK	SATIM	SATIM	SATIM	SATIM	SATIM	ALIM	SATIM	SATIM
SOKM	SATIM	SATIM	SATIM	SATIM	SATIM	ALIM	SATIM	SATIM
TAVHL	SATIM	SATIM	SATIM	ALIM	SATIM	SATIM	SATIM	SATIM
TCELL	ALIM	ALIM	SATIM	SATIM	ALIM	SATIM	SATIM	ALIM
THYAO	SATIM	SATIM	SATIM	SATIM	SATIM	ALIM	SATIM	SATIM
TKFEN	SATIM	SATIM	SATIM	SATIM	SATIM	ALIM	SATIM	SATIM
TOASO	ALIM	ALIM	ALIM	ALIM	ALIM	SATIM	SATIM	ALIM
TSKB	SATIM	SATIM	SATIM	ALIM	SATIM	ALIM	SATIM	SATIM
TTKOM	SATIM	SATIM	SATIM	SATIM	SATIM	ALIM	SATIM	ALIM
TUPRS	ALIM	SATIM	ALIM	ALIM	SATIM	SATIM	SATIM	ALIM
USD/TRY	ALIM	ALIM	ALIM	ALIM	SATIM	ALIM	ALIM	ALIM
VAKBN	SATIM	SATIM	SATIM	SATIM	SATIM	ALIM	SATIM	ALIM
VESTL	SATIM	SATIM	SATIM	ALIM	SATIM	ALIM	SATIM	SATIM
X10XB	SATIM	SATIM	SATIM	ALIM	SATIM	ALIM	SATIM	SATIM
XAU/TRY	ALIM	ALIM	ALIM	ALIM	ALIM	SATIM	ALIM	ALIM
XAU/USD	ALIM	ALIM	ALIM	ALIM	SATIM	ALIM	ALIM	SATIM
XLBNK	SATIM	SATIM	SATIM	SATIM	SATIM	ALIM	SATIM	SATIM
XSD25	SATIM	SATIM	SATIM	ALIM	SATIM	ALIM	SATIM	SATIM
XU030	SATIM	SATIM	SATIM	SATIM	SATIM	ALIM	SATIM	SATIM
YKBNK	SATIM	SATIM	SATIM	SATIM	SATIM	ALIM	SATIM	SATIM

Kod	Destek 3	Destek 2	Destek 1	Kapanış	Pivot	Direnç 1	Direnç 2	Direnç 3
DESTEKLER				DİRENÇLER				
F_AEFES0324	133.30	136.10	137.78	139.45	140.58	142.26	145.06	146.74
F_AEFES0424	142.02	143.76	145.22	146.68	146.96	148.42	150.16	151.62
F_AKBNK0324	37.55	38.07	38.45	38.84	38.97	39.35	39.87	40.25
F_AKBNK0424	39.22	39.77	40.19	40.61	40.74	41.16	41.71	42.13
F_AKSEN0324	33.94	35.00	35.59	36.18	36.65	37.24	38.30	38.89
F_AKSEN0424	35.93	36.85	37.30	37.76	38.22	38.67	39.59	40.04
F_ALARK0324	120.00	122.31	124.12	125.92	126.43	128.24	130.55	132.36
F_ALARK0424	126.97	128.69	130.15	131.60	131.87	133.33	135.05	136.51
F_ARCLK0324	142.92	145.73	147.89	150.06	150.70	152.86	155.67	157.83
F_ARCLK0424	152.14	153.55	155.42	157.29	156.83	158.70	160.11	161.98
F_ASELS0324	51.92	53.89	54.99	56.10	56.96	58.06	60.03	61.13
F_ASELS0424	54.46	56.38	57.47	58.57	59.39	60.48	62.40	63.49
F_ASTOR0324	93.77	96.50	98.24	99.99	100.97	102.71	105.44	107.18
F_ASTOR0424	97.66	100.28	101.86	103.44	104.48	106.06	108.68	110.26
F_BIMAS0324	377.57	380.63	383.37	386.12	386.43	389.17	392.23	394.97
F_BIMAS0424	394.40	397.20	399.59	401.98	402.39	404.78	407.58	409.97
F_CIMSA0324	30.07	31.05	31.53	32.02	32.51	32.99	33.97	34.45
F_CIMSA0424	31.82	32.57	32.99	33.40	33.74	34.16	34.91	35.33
F_DOAS0324	287.37	298.69	307.14	315.60	318.46	326.91	338.23	346.68
F_DOAS0424	260.88	271.90	279.63	287.35	290.65	298.38	309.40	317.13
F_DOHOL0324	12.11	12.39	12.54	12.70	12.82	12.97	13.25	13.40
F_DOHOL0424	12.74	12.98	13.10	13.22	13.34	13.46	13.70	13.82
F_ECILC0324	50.07	51.55	52.55	53.56	54.03	55.03	56.51	57.51
F_EKGYO0324	10.36	10.54	10.64	10.73	10.82	10.92	11.10	11.20
F_EKGYO0424	10.70	10.92	11.02	11.13	11.24	11.34	11.56	11.66
F_ENJSA0324	53.97	55.57	56.39	57.20	57.99	58.81	60.41	61.23
F_ENJSA0424	56.71	58.23	59.00	59.76	60.52	61.29	62.81	63.58
F_ENKAI0324	35.86	36.38	36.65	36.92	37.17	37.44	37.96	38.23
F_ENKAI0424	36.22	36.74	37.01	37.27	37.53	37.80	38.32	38.59
F_EREGL0324	44.07	44.47	44.69	44.90	45.09	45.31	45.71	45.93
F_EREGL0424	45.92	46.32	46.54	46.75	46.94	47.16	47.56	47.78
F_EURTRY0324	35.53	35.58	35.60	35.63	35.65	35.68	35.72	35.75
F_EURTRY0424	36.78	36.89	37.01	37.13	37.12	37.24	37.35	37.47
F_EURUSD0324	1.09	1.09	1.09	1.09	1.09	1.09	1.09	1.09
F_EURUSD0424	1.09	1.09	1.09	1.09	1.09	1.09	1.09	1.09
F_FROTO0324	1,048.93	1,067.47	1,076.75	1,086.02	1,095.29	1,104.57	1,123.11	1,132.39
F_FROTO0424	1,066.58	1,080.62	1,087.81	1,095.00	1,101.85	1,109.04	1,123.08	1,130.27
F_GARAN0324	56.27	57.47	58.39	59.32	59.59	60.51	61.71	62.63
F_GARAN0424	58.88	60.06	60.98	61.90	62.16	63.08	64.26	65.18
F_GBPUSD0324	1.27	1.27	1.27	1.27	1.27	1.27	1.27	1.27
F_GBPUSD0424	1.28	1.28	1.28	1.28	1.28	1.28	1.28	1.28
F_GUBRF0324	158.30	163.30	166.00	168.70	171.00	173.70	178.70	181.40
F_GUBRF0424	164.70	169.94	172.61	175.28	177.85	180.52	185.76	188.43
F_HALKB0324	12.71	13.10	13.48	13.85	13.87	14.25	14.64	15.02
F_HALKB0424	13.30	13.69	14.07	14.46	14.46	14.84	15.23	15.61
F_HEKTS0324	16.73	17.00	17.16	17.32	17.43	17.59	17.86	18.02
F_HEKTS0424	17.54	17.78	17.91	18.04	18.15	18.28	18.52	18.65
F_ISCTR0324N1	10.07	10.23	10.38	10.52	10.54	10.69	10.85	11.00
F_ISCTR0424N1	10.26	10.42	10.54	10.67	10.70	10.82	10.98	11.10
F_ISGYO0324	14.42	14.99	15.28	15.57	15.85	16.14	16.71	17.00
F_KARSN0324	10.27	10.75	11.07	11.38	11.55	11.87	12.35	12.67
F_KCHOL0324	167.78	170.98	174.41	177.83	177.61	181.04	184.24	187.67
F_KCHOL0424	171.09	174.57	178.16	181.74	181.64	185.23	188.71	192.30
F_KONTR0324	205.19	220.45	228.36	236.28	243.62	251.53	266.79	274.70
F_KONTR0424	225.02	235.44	240.66	245.87	251.08	256.30	266.72	271.94
F_KOZAA0324	46.30	47.41	48.11	48.80	49.22	49.92	51.03	51.73
F_KOZAA0424	48.66	49.67	50.26	50.84	51.27	51.86	52.87	53.46
F_KOZAL0324	20.81	21.65	22.16	22.66	23.00	23.51	24.35	24.86
F_KOZAL0424	21.80	22.66	23.08	23.51	23.94	24.36	25.22	25.64
F_KRDMD0324	22.66	23.19	23.51	23.82	24.04	24.36	24.89	25.21
F_KRDMD0424	23.74	24.26	24.56	24.87	25.08	25.38	25.90	26.20
F_MGROS0324	469.34	474.61	484.31	494.00	489.58	499.28	504.55	514.25
F_MGROS0424	490.56	495.28	502.82	510.37	507.54	515.08	519.80	527.34
F_ODAS0324	8.69	9.03	9.23	9.44	9.57	9.77	10.11	10.31
F_ODAS0424	9.13	9.46	9.65	9.85	9.98	10.17	10.50	10.69
F_OYAKC0324	59.63	60.85	61.52	62.20	62.74	63.41	64.63	65.30

Kod	Destek 3	Destek 2	Destek 1	Kapanış	Pivot	Direnç 1	Direnç 2	Direnç 3
DESTEKLER				DİRENÇLER				
F_OYAKC0424	62.84	63.88	64.42	64.95	65.46	66.00	67.04	67.58
F_PETKM0324	22.36	22.82	23.20	23.59	23.66	24.04	24.50	24.88
F_PETKM0424	23.30	23.79	24.12	24.45	24.61	24.94	25.43	25.76
F_PGSUS0324	751.73	768.37	776.70	785.02	793.34	801.67	818.31	826.64
F_PGSUS0424	797.34	809.88	816.48	823.09	829.02	835.62	848.16	854.76
F_SAHOL0324	72.80	74.56	75.50	76.45	77.26	78.20	79.96	80.90
F_SAHOL0424	74.09	75.75	76.68	77.62	78.34	79.27	80.93	81.86
F_SASA0324	36.91	37.57	38.04	38.50	38.70	39.17	39.83	40.30
F_SASA0424	38.68	39.32	39.73	40.14	40.37	40.78	41.42	41.83
F_SISE0324	45.38	46.19	46.95	47.71	47.76	48.52	49.33	50.09
F_SISE0424	47.59	48.41	49.00	49.60	49.82	50.41	51.23	51.82
F_SKBK0324	4.10	4.20	4.27	4.33	4.37	4.44	4.54	4.61
F_SOKM0324	62.99	63.88	64.66	65.43	65.55	66.33	67.22	68.00
F_SOKM0424	66.27	66.97	67.62	68.26	68.32	68.97	69.67	70.32
F_TAVHL0324	155.42	159.22	161.72	164.22	165.52	168.02	171.82	174.32
F_TAVHL0424	162.29	166.03	168.07	170.10	171.81	173.85	177.59	179.63
F_TCELL0324	62.25	63.07	64.13	65.19	64.95	66.01	66.83	67.89
F_TCELL0424	64.94	65.78	66.81	67.83	67.65	68.68	69.52	70.55
F_THYAO0324	267.20	269.81	271.58	273.36	274.19	275.96	278.57	280.34
F_THYAO0424	279.50	281.90	283.69	285.48	286.09	287.88	290.28	292.07
F_TKFEN0324	41.37	42.27	42.74	43.20	43.64	44.11	45.01	45.48
F_TKFEN0424	42.78	43.96	44.56	45.15	45.74	46.34	47.52	48.12
F_TOASO0324	262.13	265.89	271.34	276.80	275.10	280.55	284.31	289.76
F_TOASO0424	254.66	258.06	263.21	268.37	266.61	271.76	275.16	280.31
F_TSKB0324	7.95	8.09	8.26	8.42	8.40	8.57	8.71	8.88
F_TSKB0424	8.30	8.44	8.59	8.74	8.73	8.88	9.02	9.17
F_TTKOM0324	27.93	28.53	28.87	29.21	29.47	29.81	30.41	30.75
F_TTKOM0424	29.24	29.79	30.10	30.41	30.65	30.96	31.51	31.82
F_TUPRS0324	158.37	161.89	164.75	167.60	168.27	171.13	174.65	177.51
F_TUPRS0424	154.41	157.98	160.91	163.84	164.48	167.41	170.98	173.91
F_USDTRY0324	32.71	32.72	32.73	32.75	32.75	32.76	32.78	32.79
F_USDTRY0424	33.95	33.97	34.01	34.04	34.03	34.06	34.09	34.12
F_VAKBN0324	12.95	13.22	13.42	13.62	13.69	13.89	14.16	14.36
F_VAKBN0424	13.56	13.82	13.99	14.15	14.25	14.42	14.68	14.85
F_VESTL0324	70.59	73.75	75.32	76.90	78.48	80.05	83.21	84.78
F_VESTL0424	75.12	77.61	78.87	80.12	81.36	82.62	85.11	86.37
F_X10XB0424	11,611.67	11,673.08	11,745.17	11,817.25	11,806.58	11,878.67	11,940.08	12,012.17
F_X10XB0624	12,372.75	12,372.75	12,372.75	12,372.75	12,372.75	12,372.75	12,372.75	12,372.75
F_XAUTRYM0424	2,346.95	2,355.97	2,370.49	2,385.00	2,379.51	2,394.03	2,403.05	2,417.57
F_XAUTRYM0624	2,554.15	2,559.57	2,570.43	2,581.28	2,575.85	2,586.71	2,592.13	2,602.99
F_XAUUSD0424	2,152.30	2,158.25	2,168.45	2,178.65	2,174.40	2,184.60	2,190.55	2,200.75
F_XAUUSD0624	2,171.73	2,178.57	2,187.28	2,196.00	2,194.12	2,202.83	2,209.67	2,218.38
F_XLBNK0424	8,408.67	8,514.08	8,599.42	8,684.75	8,704.83	8,790.17	8,895.58	8,980.92
F_XLBNK0624	9,083.83	9,170.42	9,258.33	9,346.25	9,344.92	9,432.83	9,519.42	9,607.33
F_XSD250424	7,693.25	9,179.25	9,922.25	10,665.25	11,408.25	12,151.25	13,637.25	14,380.25
F_XSD250624	13,370.00	13,370.00	13,370.00	13,370.00	13,370.00	13,370.00	13,370.00	13,370.00
F_XU0300424	9,460.08	9,562.67	9,623.33	9,684.00	9,725.92	9,786.58	9,889.17	9,949.83
F_XU0300624	10,273.50	10,369.25	10,423.75	10,478.25	10,519.50	10,574.00	10,669.75	10,724.25
F_YKBNK0324	21.68	21.98	22.20	22.43	22.50	22.72	23.02	23.24
F_YKBNK0424	20.95	21.33	21.74	22.14	22.12	22.53	22.91	23.32
F_P_USDTRY0324	32.77	32.77	32.77	32.77	32.77	32.77	32.77	32.77

Sözleşme Kodu	Vade Ayı	Uzlaşma Fiyatı	Önceki Uzlaşma Fiyatı	Değişim	Değişim Puan	Gün İçi Yüksek	Gün İçi Düşük	İşlem Miktarı	İşlem Hacim	Açık Pozisyon	Açık Pozisyon Değişimi	Vadeye Kalan Gün Sayısı	Takasbank Başlangıç Teminatı %
ENDEKS KONTRATLARI													
F_XU0300424	30.04.2024	9,677.75	9,767.00	-0.91 %	-89.25	9,828.50	9,665.25	134,171.00	13,063,530,642.50	288,149.00	8,007.00	43	14
F_XU0300624	28.06.2024	10,473.75	10,564.00	-0.85 %	-90.25	10,615.25	10,465.00	882.00	92,850,465.00	3,287.00	82.00	102	14
F_XU0300824	29.08.2024	11,234.25	11,284.25	-0.44 %	-50.00	11,364.75	11,190.25	19.00	2,133,987.50	87.00	5.00	164	14
F_XU0301224	31.12.2024	12,936.25	12,952.75	-0.13 %	-16.50	13,033.75	12,870.00	19.00	2,456,830.00	217.00	3.00	288	14
DÖVİZ KONTRATLARI													
F_CNHTRY0324	29.03.2024	0.0000	0.0000		0.00	0.0000	0.0000					11	14
F_CNHTRY0424	30.04.2024	0.0000	0.0000		0.00	0.0000	0.0000					43	14
F_EURTRY0324	29.03.2024	35.6407	35.5935	0.13 %	0.05	35.6982	35.6262	114	4,065,532	17,978	0	11	14
F_EURTRY0424	30.04.2024	37.1408	37.1183	0.06 %	0.02	37.2312	37.0000	163	6,058,980	5,480	-3	43	14
F_EURUSD0324	29.03.2024	1.0901	1.0900	0.01 %	0.00	1.0916	1.0896	686	24,033,582	30,295	61	11	4
F_EURUSD0424	30.04.2024	1.0923	1.0910	0.12 %	0.00	1.0929	1.0907	462	16,208,667	2,008	-220	43	4
F_GBPUSD0324	29.03.2024	1.2730	1.2747	-0.13 %	0.00	1.2734	1.2728	18	736,036	66	-1	11	5
F_GBPUSD0424	30.04.2024	1.2771	1.2771	0.00 %	0.00	1.2775	1.2766	2	81,892	23	-1	43	5
F_RUBTRY0324	29.03.2024	0.0000	0.0000		0.00	0.0000	0.0000					11	21
F_RUBTRY0424	30.04.2024	0.0000	0.0000		0.00	0.0000	0.0000					43	21
F_USDTRY0324	29.03.2024	32.7466	32.7130	0.10 %	0.03	32.7601	32.7321	29,113	953,319,168	679,398	-23,754	11	14
F_USDTRY0424	30.04.2024	34.0368	33.9817	0.16 %	0.06	34.0548	33.9960	23,369	795,314,565	832,016	4,408	43	14
F_P_USDTRY0324	29.03.2024	32.7650	0.0000		32.77	32.7650	32.7650	400	13,106,000	400	400	11	14
F_P_USDTRY0424	30.04.2024	0.0000	0.0000		0.00	0.0000	0.0000					43	14
KIYMETLİ MADEN KONTRATLARI													
F_XAUTRYM0424	30.04.2024	2,384.040	2,382.740	0.05 %	1.30	2,388.540	2,365.000	58,909	140,112,322	1,107,678	5,081	43	14
F_XAUTRYM0624	28.06.2024	2,580.520	2,581.520	-0.04 %	-1.00	2,581.280	2,565.000	28,819	74,044,517	122,709	-42	102	14
F_XAUUSD0424	30.04.2024	2,175.450	2,179.050	-0.17 %	-3.60	2,180.350	2,164.200	10,240	714,166,929	54,063	-284	43	8
F_XAUUSD0624	28.06.2024	2,196.650	2,201.950	-0.24 %	-5.30	2,200.950	2,185.400	216	15,216,837	3,084	-15	102	8
PAY VADELİ													
F_AEFES0324	29.03.2024	140.020	141.930	-1.35 %	-1.91	143.390	138.910	6,555	92,133,535	7,737	-217	11	16
F_AEFES0424	30.04.2024	146.600	147.910	-0.89 %	-1.31	148.700	145.500	256	3,747,233	1,486	166	43	16
F_AKBNK0324	29.03.2024	38.870	38.790	0.21 %	0.08	39.480	38.580	194,906	759,767,219	381,414	24,966	11	16
F_AKBNK0424	30.04.2024	40.620	40.490	0.32 %	0.13	41.290	40.320	6,545	26,626,267	31,118	-739	43	16
F_AKSEN0324	29.03.2024	36.120	37.610	-3.96 %	-1.49	37.710	36.060	9,194	33,901,432	23,714	-598	11	15
F_AKSEN0424	30.04.2024	37.780	39.160	-3.52 %	-1.38	39.130	37.760	459	1,765,258	1,202	121	43	15
F_ALARK0324	29.03.2024	126.070	127.990	-1.50 %	-1.92	128.750	124.630	19,054	241,533,947	42,633	106	11	17
F_ALARK0424	30.04.2024	131.730	133.410	-1.26 %	-1.68	133.600	130.420	2,091	27,750,744	2,799	580	43	17
F_ARCLK0324	29.03.2024	150.730	152.470	-1.14 %	-1.74	153.500	148.530	7,328	110,201,754	19,355	259	11	15
F_ARCLK0424	30.04.2024	157.150	158.330	-0.75 %	-1.18	158.240	154.960	479	7,513,518	1,061	-14	43	15
F_ASELS0324	29.03.2024	56.200	58.720	-4.29 %	-2.52	58.920	55.850	87,228	498,199,711	154,809	13,152	11	16
F_ASELS0424	30.04.2024	58.710	61.090	-3.90 %	-2.38	61.300	58.290	3,213	19,108,172	9,251	268	43	16
F_ASTOR0324	29.03.2024	99.980	103.220	-3.14 %	-3.24	103.690	99.220	28,652	289,139,897	27,869	-5,177	11	19
F_ASTOR0424	30.04.2024	103.630	105.710	-1.97 %	-2.08	107.100	102.900	1,047	10,930,304	2,304	-36	43	19
F_BIMAS0324	29.03.2024	386.580	387.250	-0.17 %	-0.67	389.480	383.680	11,327	438,133,211	31,438	2,494	11	16
F_BIMAS0424	30.04.2024	402.330	402.060	0.07 %	0.27	405.190	400.000	702	28,216,692	2,228	-57	43	16
F_CIMSA0324	29.03.2024	32.120	33.170	-3.17 %	-1.05	33.480	32.020	5,824	18,970,783	16,817	-1,787	11	16
F_CIMSA0424	30.04.2024	33.430	34.420	-2.88 %	-0.99	34.500	33.330	153	516,351	1,178	97	43	16
F_DOAS0324	29.03.2024	316.330	305.590	3.51 %	10.74	329.770	310.000	12,089	385,028,848	4,405	-1,468	11	16
F_DOAS0424	30.04.2024	287.400	290.400	-1.03 %	-3.00	301.680	282.930	1,843	53,620,670	1,117	-41	43	16
F_DOHOL0324	29.03.2024	12.710	13.060	-2.68 %	-0.35	13.090	12.660	100,141	129,193,990	327,877	617	11	16
F_DOHOL0424	30.04.2024	13.250	13.610	-2.65 %	-0.36	13.580	13.220	3,473	4,659,418	13,346	1,127	43	16
F_ECILC0324	29.03.2024	53.750	55.300	-2.80 %	-1.55	55.500	53.020	10,129	55,127,897	22,087	-307	11	17
F_EKGYO0324	29.03.2024	10.750	10.990	-2.18 %	-0.24	11.010	10.730	428,918	465,187,039	1,489,617	5,283	11	19
F_EKGYO0424	30.04.2024	11.130	11.410	-2.45 %	-0.28	11.450	11.130	20,529	23,185,657	53,091	2,825	43	19
F_ENJSA0324	29.03.2024	57.290	59.140	-3.13 %	-1.85	59.600	57.180	17,057	99,352,251	38,994	-1,507	11	16
F_ENJSA0424	30.04.2024	59.900	61.420	-2.47 %	-1.52	62.050	59.760	878	5,361,732	2,830	341	43	16
F_ENKAI0324	29.03.2024	37.010	37.150	-0.38 %	-0.14	37.690	36.900	42,037	156,784,437	67,329	1,687	11	17
F_ENKAI0424	30.04.2024	37.420	37.390	0.08 %	0.03	38.060	37.270	1,976	7,465,826	10,242	749	43	17
F_EREGL0324	29.03.2024	44.920	45.270	-0.77 %	-0.35	45.500	44.880	103,612	468,237,902	561,916	-1,470	11	15
F_EREGL0424	30.04.2024	46.750	47.110	-0.76 %	-0.36	47.350	46.730	7,011	32,982,676	30,572	-442	43	15
F_FROTO0324	29.03.2024	1,090.520	1,111.720	-1.91 %	-21.20	1,113.840	1,086.020	3,007	330,853,837	5,094	602	11	17
F_FROTO0424	30.04.2024	1,096.470	1,116.990	-1.84 %	-20.52	1,115.890	1,094.660	110	12,139,316	670	-1	43	17
F_GARAN0324	29.03.2024	59.300	58.960	0.58 %	0.34	60.780	58.660	101,101	603,526,782	224,568	826	11	17
F_GARAN0424	30.04.2024	61.860	61.430	0.70 %	0.43	63.340	61.240	6,239	38,871,758	12,462	683	43	17
F_GUBRF0324	29.03.2024	169.240	175.830	-3.75 %	-6.59	176.000	168.300	6,768	116,307,877	15,820	314	11	20
F_GUBRF0424	30.04.2024	175.780	181.440	-3.12 %	-5.66	183.090	175.180	298	5,325,349	4,714	16	43	20
F_HALKB0324	29.03.2024	13.900	13.590	2.28 %	0.31	14.270	13.500	149,678	208,970,904	205,342	-618	11	18
F_HALKB0424	30.04.2024	14.450	14.050	2.85 %	0.40	14.840	14.070	6,091	8,872,520	12,393	833	43	18
F_HEKTS0324	29.03.2024	17.310	17.560	-1.42 %	-0.25	17.700	17.270	60,268	105,411,546	163,085	9,411	11	20
F_HEKTS0424	30.04.2024	18.060	18.140	-0.44 %	-0.08	18.390	18.020	1,044	1,902,228	13,711	-208	43	20

Sözleşme Kodu	Vade Ayı	Uzlaşma Fiyatı	Önceki Uzlaşma Fiyatı	Değişim	Değişim Puan	Gün İçi Yüksek	Gün İçi Düşük	İşlem Miktarı	İşlem Hacim	Açık Pozisyon	Açık Pozisyon Değişimi	Vadeye Kalan Gün Sayısı	Takasbank Başlangıç Teminatı %
PAY VADELİ													
F_ISCTR0324N1	29.03.2024	10.530	10.480	0.48 %	0.05	10.710	10.400	206,919	546,496,165	377,730	46,129	11	18
F_ISCTR0424N1	30.04.2024	10.690	10.630	0.56 %	0.06	10.850	10.570	4,130	11,057,553	25,650	-884	43	18
F_ISGYO0324	29.03.2024	15.590	16.180	-3.65 %	-0.59	16.420	15.560	10,625	16,837,771	54,593	-233	11	16
F_KARSN0324	29.03.2024	11.420	11.900	-4.03 %	-0.48	12.040	11.240	113,544	131,870,462	65,724	-1,321	11	17
F_KCHOL0324	29.03.2024	177.930	182.340	-2.42 %	-4.41	180.820	174.190	63,755	1,127,005,731	119,991	-18,594	11	16
F_KCHOL0424	30.04.2024	182.200	185.890	-1.99 %	-3.69	185.130	178.060	3,084	55,829,312	7,132	682	43	16
F_KONTR0324	29.03.2024	236.220	252.320	-6.38 %	-16.10	258.870	235.700	7,878	189,791,027	10,218	-226	11	19
F_KONTR0424	30.04.2024	246.540	259.840	-5.12 %	-13.30	261.510	245.870	233	5,795,364	619	68	43	19
F_KOZAA0324	29.03.2024	48.670	50.230	-3.11 %	-1.56	50.340	48.530	25,158	124,065,280	57,171	-2,291	11	16
F_KOZAA0424	30.04.2024	50.870	52.420	-2.96 %	-1.55	52.290	50.690	666	3,413,722	3,972	264	43	16
F_KOZAL0324	29.03.2024	22.590	23.700	-4.68 %	-1.11	23.850	22.500	152,283	351,812,932	427,671	-5,867	11	17
F_KOZAL0424	30.04.2024	23.630	24.660	-4.18 %	-1.03	24.790	23.510	5,396	12,885,477	20,153	2,721	43	17
F_KRDMD0324	29.03.2024	23.800	24.290	-2.02 %	-0.49	24.580	23.730	151,168	366,222,730	230,618	988	11	18
F_KRDMD0424	30.04.2024	24.870	25.260	-1.54 %	-0.39	25.590	24.770	5,087	12,749,248	22,812	2,021	43	18
F_MGROS0324	29.03.2024	494.180	496.030	-0.37 %	-1.85	494.860	479.890	4,016	195,941,674	4,514	150	11	17
F_MGROS0424	30.04.2024	511.570	516.340	-0.92 %	-4.77	512.250	499.990	276	13,951,922	217	31	43	17
F_ODAS0324	29.03.2024	9.430	9.860	-4.36 %	-0.43	9.900	9.360	202,459	194,848,647	470,936	-16,101	11	17
F_ODAS0424	30.04.2024	9.830	10.290	-4.47 %	-0.46	10.300	9.780	5,175	5,135,874	25,529	873	43	17
F_OYAKC0324	29.03.2024	62.320	63.460	-1.80 %	-1.14	63.950	62.060	17,216	108,208,306	45,866	2,102	11	20
F_OYAKC0424	30.04.2024	64.980	65.520	-0.82 %	-0.54	66.510	64.930	591	3,863,942	2,265	-40	43	20
F_PETKM0324	29.03.2024	23.470	23.770	-1.26 %	-0.30	24.110	23.270	158,292	374,167,079	583,333	-1,048	11	16
F_PETKM0424	30.04.2024	24.340	24.690	-1.42 %	-0.35	25.100	24.280	7,951	19,754,135	27,316	6,170	43	16
F_PGSUS0324	29.03.2024	790.040	807.270	-2.13 %	-17.23	809.990	785.020	4,307	344,381,101	10,572	6	11	17
F_PGSUS0424	30.04.2024	823.780	839.820	-1.91 %	-16.04	841.550	822.410	242	20,150,534	953	15	43	17
F_SAHOL0324	29.03.2024	76.470	78.730	-2.87 %	-2.26	79.010	76.310	55,310	428,095,895	286,762	5,467	11	15
F_SAHOL0424	30.04.2024	77.590	79.820	-2.79 %	-2.23	79.990	77.400	5,599	43,929,975	10,355	2,384	43	15
F_SASA0324	29.03.2024	38.460	38.830	-0.95 %	-0.37	39.370	38.240	82,952	321,936,469	116,594	-659	11	18
F_SASA0424	30.04.2024	40.200	40.460	-0.64 %	-0.26	41.010	39.960	4,845	19,624,280	13,111	2,163	43	18
F_SISE0324	29.03.2024	47.570	48.290	-1.49 %	-0.72	48.570	47.000	49,304	237,605,591	167,520	5,570	11	15
F_SISE0424	30.04.2024	49.470	50.280	-1.61 %	-0.81	50.630	49.220	3,505	17,600,401	21,039	633	43	15
F_SKBNK0324	29.03.2024	4.320	4.430	-2.48 %	-0.11	4.480	4.310	58,518	25,685,332	136,504	2,559	11	17
F_SOKM0324	29.03.2024	65.440	66.200	-1.15 %	-0.76	66.450	64.780	8,838	57,930,887	68,177	-647	11	16
F_SOKM0424	30.04.2024	68.210	69.120	-1.32 %	-0.91	69.030	67.680	315	2,151,284	4,321	217	43	16
F_TAVHL0324	29.03.2024	163.720	168.950	-3.10 %	-5.23	169.320	163.020	6,693	110,967,932	22,958	-697	11	16
F_TAVHL0424	30.04.2024	169.900	175.510	-3.20 %	-5.61	175.560	169.780	585	10,099,450	911	72	43	16
F_TCELL0324	29.03.2024	65.010	64.490	0.81 %	0.52	65.770	63.890	58,620	381,099,997	244,532	-3,492	11	15
F_TCELL0424	30.04.2024	67.730	67.080	0.97 %	0.65	68.500	66.630	5,454	37,091,048	9,769	-1,738	43	15
F_THYAO0324	29.03.2024	273.400	274.780	-0.50 %	-1.38	276.790	272.410	31,816	872,619,182	158,371	3,186	11	16
F_THYAO0424	30.04.2024	285.210	286.520	-0.46 %	-1.31	288.490	284.300	2,108	60,341,982	8,757	446	43	16
F_TKFEN0324	29.03.2024	43.210	43.980	-1.75 %	-0.77	44.550	43.180	11,957	52,500,746	36,597	-1,010	11	16
F_TKFEN0424	30.04.2024	45.290	45.860	-1.24 %	-0.57	46.930	45.150	2,079	9,664,181	5,778	1,667	43	16
F_TOASO0324	29.03.2024	277.140	272.320	1.77 %	4.82	278.850	269.640	9,310	256,275,299	20,588	273	11	15
F_TOASO0424	30.04.2024	268.570	263.530	1.91 %	5.04	270.000	261.450	693	18,504,534	7,664	222	43	15
F_TSKB0324	29.03.2024	8.440	8.450	-0.12 %	-0.01	8.550	8.240	140,876	118,632,048	192,190	-25,660	11	17
F_TSKB0424	30.04.2024	8.730	8.790	-0.68 %	-0.06	8.870	8.580	2,013	1,763,512	4,303	822	43	17
F_TTKOM0324	29.03.2024	29.190	29.650	-1.55 %	-0.46	30.070	29.130	76,771	227,020,739	144,404	872	11	17
F_TTKOM0424	30.04.2024	30.410	30.750	-1.11 %	-0.34	31.200	30.340	2,939	9,026,475	2,351	618	43	17
F_TUPRS0324	29.03.2024	167.760	166.060	1.02 %	1.70	171.800	165.420	38,774	656,293,460	82,485	3,383	11	16
F_TUPRS0424	30.04.2024	164.120	162.040	1.28 %	2.08	168.050	161.550	10,269	171,153,151	20,001	7,493	43	16
F_VAKBN0324	29.03.2024	13.610	13.590	0.15 %	0.02	13.960	13.490	97,498	133,380,336	241,253	-8,043	11	18
F_VAKBN0424	30.04.2024	14.180	14.150	0.21 %	0.03	14.520	14.090	2,791	3,980,059	9,410	-2	43	18
F_VESTL0324	29.03.2024	77.010	81.380	-5.37 %	-4.37	81.630	76.900	23,298	182,504,936	52,074	1,967	11	17
F_VESTL0424	30.04.2024	80.210	83.760	-4.24 %	-3.55	83.860	80.110	2,523	20,486,994	2,893	338	43	17
F_YKBNK0324	29.03.2024	22.420	22.350	0.31 %	0.07	22.790	22.270	356,505	803,461,614	579,582	5,243	11	16
F_YKBNK0424	30.04.2024	22.160	22.020	0.64 %	0.14	22.510	21.720	24,025	53,503,897	35,936	1,018	43	16

*Takasbank pozisyon limitlerine ulaşmak için [tıklayınız](#).

**Gedik Yatırım Menkul Değerler A.Ş. - Yatırım Danışmanlığı Birimi**

Ünvan : Gedik Yatırım Menkul Değerler A.Ş.

Adres : Altayçeşme Mah. Çamlı Sok. Pasco Plaza, No:21, İç Kapı No:45, K:10-11-12 Maltepe/İstanbul

Tel : (0216) 453 0053

E-Posta : vadeli@gedik.com

***Gedik Yatırım VİOP Bülteni, Genel Yatırım Tavsiyesi Kapsamında Yatırım Danışmanlığı Birimi Tarafından Hazırlanmaktadır.**

YASAL UYARI

Burada yer alan bilgiler Gedik Yatırım tarafından bilgilendirme amacıyla hazırlanmıştır. Yatırım sinyal, bilgi, yorum ve tavsiyeleri yatırım danışmanlığı kapsamında değildir. Yatırım danışmanlığı hizmeti; aracı kurumlar, portföy yönetim şirketleri, mevduat kabul etmeyen bankalar ile müşteri arasında imzalanacak yatırım danışmanlığı sözleşmesi çerçevesinde sunulmaktadır. Burada yer alan sinyal, yorum ve tavsiyeler, herhangi bir yatırım aracının alım satım önerisi ya da getiri vaadi olarak yorumlanmamalıdır. Bu görüşler mali durumunuz ile risk ve getiri tercihlerinize uygun olmayabilir ve sadece burada yer alan bilgilere ve sinyallere dayanarak yatırım kararı verilmesi beklentilerinize uygun sonuçlar doğurmayabilir. Burada yer alan sinyaller, fiyatlar, veriler ve bilgilerin tam ve doğru olduğu garanti edilemez; içerik, haber verilmeksizin değiştirilebilir. Tüm sinyal ve veriler, Gedik Yatırım tarafından güvenilir olduğuna inanılan kaynaklardan alınmıştır. Bu sinyal ve kaynakların kullanılması nedeni ile ortaya çıkabilecek hatalardan ve zararlardan Gedik Yatırım sorumlu değildir.