

**Piyasalarda Bugün**

ABD ve Avrupa piyasalarında haftanın ana teması, Orta Doğu'da barış ihtimaline dair beklentiler ile petrol fiyatlarındaki yükselişin yarattığı enflasyon endişesi arasında sıkışan temkinli görünüm oldu. S&P 500 vadeli kontratları %0,3, Nasdaq 100 vadeli kontratları ise %0,4 gerilerken, Nvidia'nın beklentileri aşan bilançosu yapay zekâ rallisini yeniden hızlandırmaya yetmedi. Özellikle Nvidia sonuçlarının güçlü gelmesine rağmen yatırımcıların aşırıya kaçan yüksek beklentileri teknoloji hisselerinde kısa vadeli kâr satışlarını öne çıkardı.

Petrol tarafında Brent'in %1'in üzerinde yükselerek 106 doların üzerine çıkması piyasaların odağını yeniden enerji fiyatlarına çevirdi. Başkan Donald Trump'ın İran ile görüşmelerde "son aşamaya" geldiğini söylemesi önce petrol fiyatlarında gevşeme yaratmış olsa da, anlaşmanın henüz netleşmemesi fiyatların tekrar yukarı dönmesine neden oldu. Bu tablo, yüksek petrol fiyatlarının enflasyonu yeniden besleyebileceği ve merkez bankalarının faiz indirimlerinde daha temkinli davranabileceği beklentisini güçlendirdi.

Tahvil piyasasında da bu endişeler hissedildi. ABD 10 yıllık tahvil faizi 4,59% seviyesine yükselirken, Avrupa tahvil faizlerinde de sınırlı artış görüldü. JPMorgan CEO'su Jamie Dimon'ın faizlerin mevcut seviyelerden çok daha yukarı çıkabileceği uyarısı, özellikle uzun vadeli tahviller üzerindeki baskıyı artırdı. Piyasa açısından bu mesaj, yüksek kamu harcamaları, petrol kaynaklı enflasyon riski ve faiz belirsizliğinin birlikte değerlendirildiği daha kırılğan bir ortamı işaret ediyor.

Avrupa borsalarında da görünüm zayıftı. STOXX 50 %0,3, STOXX 600 ise %0,2 gerilerken yatırımcılar hem Orta Doğu gelişmelerini hem de zayıflayan ekonomik verileri izledi. Fransa'nın öncü PMI verilerinin özel sektör aktivitesinde beklenenden daha sert bir yavaşlamaya işaret etmesi, Avrupa ekonomisine dair kaygıları artırdı. Teknoloji hisseleri ABD'deki zayıflığı takip ederken ASML ve SAP gibi önemli şirketlerde sınırlı düşüşler görüldü; Airbus'ın %2'nin üzerinde gerilemesi ve EasyJet'in belirsiz talep görünümüne dikkat çekmesi de Avrupa tarafındaki baskıyı artırdı.

Buna karşılık Asya piyasaları daha pozitif ayrıştı. Teknoloji hisseleri bölgede son altı haftanın en güçlü yükselişlerinden birini kaydederken, Nvidia CEO'su Jensen Huang'ın robotik ve otonom araç alanındaki fırsatlara dikkat çekmesi Güney Kore'de LG Electronics ve Hyundai Mobis gibi hisselerde sert yükselişleri beraberinde getirdi. SoftBank hisselerinin Tokyo'da yaklaşık %20 yükselmesi de Asya teknoloji temasını destekledi; OpenAI ve SB Energy gibi SoftBank destekli şirketlerin ABD'de halka arza hazırlanabileceğine dair haberler yatırımcı iştahını artırdı.

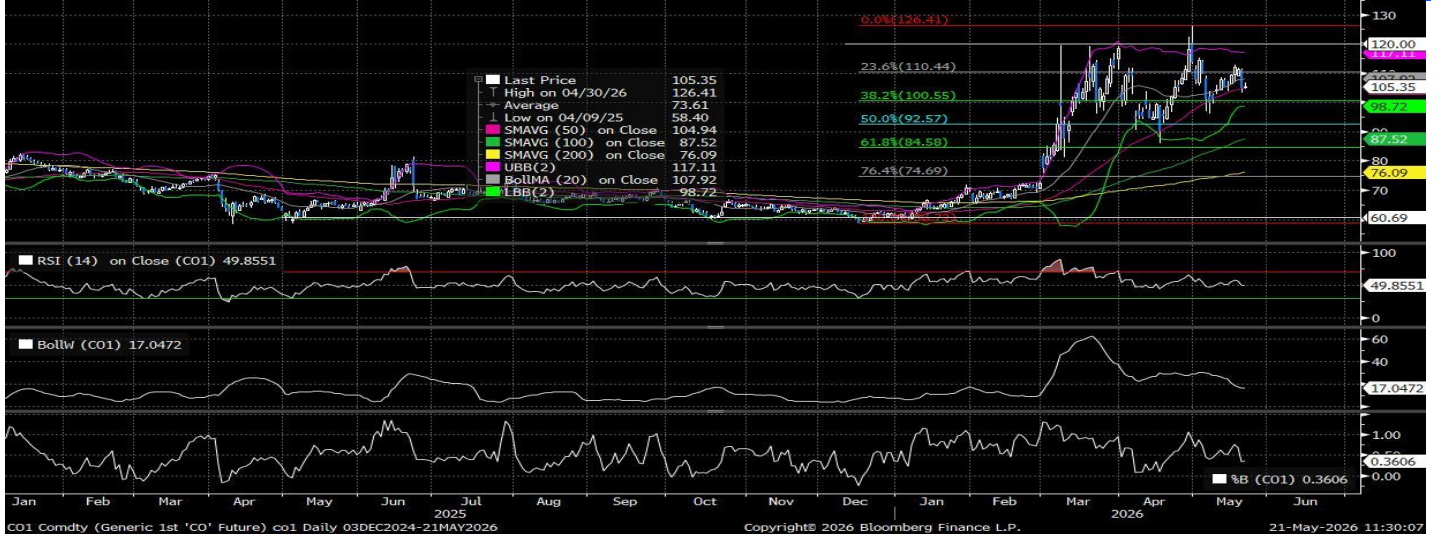
Piyasa gündemi, güçlü teknoloji hikâyesinin hâlâ canlı kaldığını ancak kısa vadede petrol, faiz ve jeopolitik risklerin daha belirleyici hale geldiğini gösteriyor. Nvidia bilançosu yapay zekâ temasını tamamen zayıflatmasa da, beklentilerin çok yükselmiş olması nedeniyle tek başına yeni bir ralli başlatamadı. Bu nedenle piyasalarda kısa vadede yönü, İran ile yapılacak olası anlaşmanın netleşip netleşmemesi, petrol fiyatlarının kalıcı olarak yüksek kalıp kalmayacağı ve tahvil faizlerindeki baskının hisse senetleri üzerinde ne kadar etkili olacağı belirleyecek.

**PİYASA VERİLERİ**

ABD	Kapanış	G.Yüksek	G.Düşük	Gün (%)	Ay (%)
S&P 500	7.433	7.436	7.357	1,08	5,22
Dow Jones	50.009	50.067	49.236	1,31	1,75
Nasdaq	26.270	26.274	25.928	1,54	8,29
Avrupa	Kapanış	G.Yüksek	G.Düşük	Gün (%)	Ay (%)
DAX	24.736	24.736	24.605	0,00	1,92
FTSE 100	10.398	10.433	10.375	-0,33	-0,95
CAC 40	8.110	8.120	8.085	-0,09	-1,52
Asya	Kapanış	G.Yüksek	G.Düşük	Gün (%)	Ay (%)
Nikkei 225	61.684	62.044	60.282	3,14	3,93
Hang Seng	25.368	25.834	25.342	-1,11	-4,23
Shangai	4.077	4.200	4.074	-2,04	-0,19
Pariteler	Kapanış	G.Yüksek	G.Düşük	Gün (%)	Ay (%)
Altın	4.523,7	4.572,4	4.513,2	-0,26	-4,15
WTI	99,40	100,11	98,50	1,16	15,59
Brent	106,03	106,80	105,15	0,96	13,72
EURUSD	1,1613	1,1635	1,1594	-0,09	-1,12
GBPUSD	1,3437	1,3445	1,3416	0,01	-0,53
USDJPY	158,98	159,09	158,81	-0,04	0,25

**ÖNE ÇIKAN HİSSELER**

S&P 500	Kapanış	Yüksek	Düşük	Gün (%)	Ay (%)
BANK OF AMERI	51,23	51,57	50,50	1,05	-4,21
INTEL CORP	118,96	121,94	114,80	7,36	79,54
NVIDIA CORP	223,47	226,12	220,50	1,30	11,80
DOW 30	Kapanış	Yüksek	Düşük	Gün (%)	Ay (%)
APPLE INC	302,25	302,80	298,09	1,10	13,56
NVIDIA CORP	223,47	226,12	220,50	1,30	11,80
WALMART INC	130,85	133,63	130,33	-2,50	0,96
NASDAQ 100	Kapanış	Yüksek	Düşük	Gün (%)	Ay (%)
HCW BIOLOGICS	2,43	3,99	1,04	129,25	537,80
INTEL CORP	118,96	121,94	114,80	7,36	79,54
NVIDIA CORP	223,47	226,12	220,50	1,30	11,80
DAX	Kapanış	Yüksek	Düşük	Gün (%)	Ay (%)
DEUTSCHE BANK	28,02	28,30	27,76	-0,12	-0,14
DEUTSCHE TELE	29,21	29,27	28,81	0,17	1,46
INFINEON TECH	69,00	69,05	68,27	1,56	44,55
HANG SENG	Kapanış	Yüksek	Düşük	Gün (%)	Ay (%)
BANK OF CHINA	5,20	5,25	5,19	-0,57	-0,95
CHINA CONSTRU	8,72	8,77	8,69	-0,11	-2,68
SEMICONDUCTOR	73,65	79,40	73,50	-2,00	22,55
NIKKEI 225	Kapanış	Yüksek	Düşük	Gün (%)	Ay (%)
FUJIKURA LTD	4.501,0	4.662,0	4.315,0	4,80	-23,57
NTT INC	153,70	156,30	153,70	-1,79	0,92
SOFTBANK GROU	6.039,00	6.039,00	5.700,00	19,85	16,56

EMTİA VADELİ GÖRÜNÜMÜ  
BRENT PETROL

Teknik olarak, Brent petrolde fiyat 105,35 seviyesinde ve 98,72'deki alt Bollinger bandı ile 107,92'deki orta bandın arasında sıkışmış görünüyor. 107,90-110,40 bandı kısa vadeli ilk direnç, bu bölgenin üzerinde 117,11 ve 120,41 seviyeleri yeniden gündeme gelebilir. RSI'nin 49,85 seviyesinde nötr bölgede kalması alım iştahının henüz güçlü olmadığını, ancak fiyatın 87,52 ve 76,09 ortalamalarının üzerinde kalmasının ana trendin hâlâ yukarı yönlü olduğunu gösteriyor. Aşağıda 98,72 ilk destek, bunun altında 95-96 bölgesi ve 87,52 seviyesi daha güçlü destek olarak izlenebilir; bu nedenle teknik görünümde 98,72 üzerinde kalındıkça tepki yükselişi ihtimali korunurken, 107,90 üzeri kapanış gelmeden güçlü yükseliş teyidi oluşmuş sayılmaz. Kısa vadeli teknik seviyeler olarak;

**Dirençler:** 110,44 - 117,26 - 120,00

**Destekler:** 104,76 - 100,55 - 98,98

EMTİA VADELİ GÖRÜNÜMÜ  
ALTIN

Altın tarafında fiyat 4.531 seviyesinde ve 50 günlük ortalamasının 4.675, 100 günlük ortalamasının 4.879 civarında bulunması kısa vadede baskının devam ettiğini gösteriyor; yukarıda 4.575-4.675 bandı ilk direnç, bu bölge aşılmadan güçlü toparlanma teyidi zayıf kalır. RSI'nin 39,8 seviyesinde olması satış baskısının sürdüğünü ama aşırı satım bölgesine henüz inilmediğini gösterirken, MACD'nin negatif bölgede kalması momentumun hâlâ aşağı yönlü olduğunu destekliyor. Aşağıda 4.353 ve 4.315 seviyeleri önemli destek olarak izlenebilir; bu bölgenin korunması tepki alımı ihtimalini canlı tutarken, 4.315 altı kapanışlarda 4.000-3.923 bandına doğru daha derin geri çekilme riski artar. Kısa vadeli teknik seviyeler olarak;

**Dirençler:** 45560 - 4754 - 4951

**Destekler:** 4315 - 4296 - 3920

ENDEKS VADELİ GÖRÜNÜMÜ  
S&P 500

Teknik olarak S&P 500 endeksi 7.454 seviyesinde ve 7.346'daki 20 günlük ortalamasının üzerinde kalarak kısa vadeli yükseliş eğilimini koruyor. Yukarıda 7.496–7.583 bandı ilk direnç bölgesi, bu alanın aşılması halinde yeni zirve denemesi güçlenebilir. RSI'nın 66 seviyesinde olması momentumun hâlâ güçlü olduğunu ancak aşırı alıma yaklaştığını gösterirken, fiyatın üst Bollinger bandına yakın seyretmesi kısa vadede kâr satışı riskini artırıyor. Aşağıda 7.234 ve 7.100 seviyeleri ilk destekler olarak izlenebilir; 7.234 üzerinde kalıcılık sürdükçe görünüm pozitif, fakat bu seviye altına inilirse 6.905–6.835 bandına doğru düzeltme riski artar. Kısa vadeli teknik seviyeler olarak;

**Dirençler:** 7496 - 7758 - 7900

**Destekler:** 7234 - 7100 - 6949

## HABER AKIŞ ENDEKSİ

Şirket	Son Fiyat	Bloomberg Hedef	Haber Eğilim	Gün (%)	Yıllık (%)	52 Hafta Yüksek	52 Hafta Düşük
DMG MORI CO LTD	3.247	2.872		2,7	11,0	3.940,0	2.307,5
DAVITA INC	197	203		1,2	39,8	101,0	101,0
NEXT PLC	12.955	14.780		0,0	3,9	14.257,6	10.920,9
SOFTBANK GROUP CORP	6.039	6.998		19,8	220,1	14.257,6	1.835,3
SOFTBANK CORP	225	247		-0,8	3,9	6.923,8	206,5
SANRIO CO LTD	869	1.505		-0,3	-33,7	247,9	818,8
PRIMORIS SERVICES CORP	107	146		1,9	43,2	205,5	68,5
KRONOS WORLDWIDE INC	7	6		1,3	1,8	7,9	4,1
COUPANG INC	16	27		2,4	-43,0	34,1	15,0
NEXTERA ENERGY INC	88	100		-2,0	23,4	98,8	63,9

## EKONOMİK TAKVİM

Saat	Ülke	Veri	Beklenti	Önceki
15:30	USD	Philadelphia Fed İmalat Endeksi (May)	17,6	26,7
15:30	USD	İşsizlik Haklarından Yararlanma Başvuruları	210K	211K
16:45	USD	Öncü İmalat Satın Alma Müdürleri Endeksi (PMI) (May)	53,8	54,5
16:45	USD	Öncü Hizmet Satın Alma Müdürleri Endeksi (PMI) (May)	51,1	51
17:30	USD	ABD Enerji Bilgi Dairesi Doğal Gaz Stokları	96B	85B

\*Haber akışı endeksi Bloomberg News Sentiment verilerine göre seçilmiştir.

### Gedik Yatırım Menkul Değerler A.Ş. - Gedik Uluslararası Piyasalar Birimi

E-Posta : ydb@gedik.com

Adres : Altayçeşme Mahallesi Çamlı Sokak Pasco Plaza No :21 İç Kapı No :45 Kat: 10-11,12, 34843 Maltepe/İstanbul

Tel : (0216) 453 00 88

### Uluslararası Piyasalar Satış Birimi

Mehmet Karakavuk	Müdür	(Dahili - 1921)	mehmet.karakavuk@gedik.com
Sefa Özgür	Yatırım Uzmanı	(Dahili - 1530)	sefa.ozgur@gedik.com
Bilge Uğuz	Yatırım Uzmanı	(Dahili - 1525)	bilge.uguz@gedik.com

### Gedik Yatırım Menkul Değerler A.Ş. - Yatırım Danışmanlığı Birimi

E-Posta : gyd@gedik.com

Adres : Altayçeşme Mahallesi Çamlı Sokak Pasco Plaza No :21 İç Kapı No :45 Kat: 10-11,12, 34843 Maltepe/İstanbul

Tel : (0216) 453 00 53

### Yatırım Danışmanlığı Birimi

Eda KARADAĞ	Müdür Yardımcısı	eda.karadag@gedik.com
Onurcan BAL	Müdür Yardımcısı	onurcan.bal@gedik.com
Ceren TABAN	Yönetmen	ceren.taban@gedik.com
Yılmaz ALTUN	Kıdemli Uzman	yilmaz.altun@gedik.com
Elif KAYA	Uzman	elif.kaya@gedik.com
Mehmet Bilal GÜNEY	Uzman Yardımcısı	mehmet.guney@gedik.com

### YASAL UYARI

Burada yer alan bilgiler Gedik Yatırım tarafından bilgilendirme amacıyla hazırlanmıştır. Yatırım sinyal, bilgi, yorum ve tavsiyeleri yatırım danışmanlığı kapsamında değildir. Yatırım danışmanlığı hizmeti; aracı kurumlar, portföy yönetim şirketleri, mevduat kabul etmeyen bankalar ile müşteri arasında imzalanacak yatırım danışmanlığı sözleşmesi çerçevesinde sunulmaktadır. Burada yer alan sinyal, yorum ve tavsiyeler, herhangi bir yatırım aracının alım satım önerisi ya da getiri vaadi olarak yorumlanmamalıdır. Bu görüşler mali durumunuz ile risk ve getiri tercihlerinize uygun olmayabilir ve sadece burada yer alan bilgilere ve sinyallere dayanarak yatırım kararı verilmesi beklentilerinize uygun sonuçlar doğurmayabilir. Burada yer alan sinyaller, fiyatlar, veriler ve bilgilerin tam ve doğru olduğu garanti edilemez; içerik, haber verilmeksizin değiştirilebilir. Tüm sinyal ve veriler, Gedik Yatırım tarafından güvenilir olduğuna inanılan kaynaklardan alınmıştır. Bu sinyal ve kaynakların kullanılması nedeni ile ortaya çıkabilecek hatalardan ve zararlardan Gedik Yatırım sorumlu değildir.