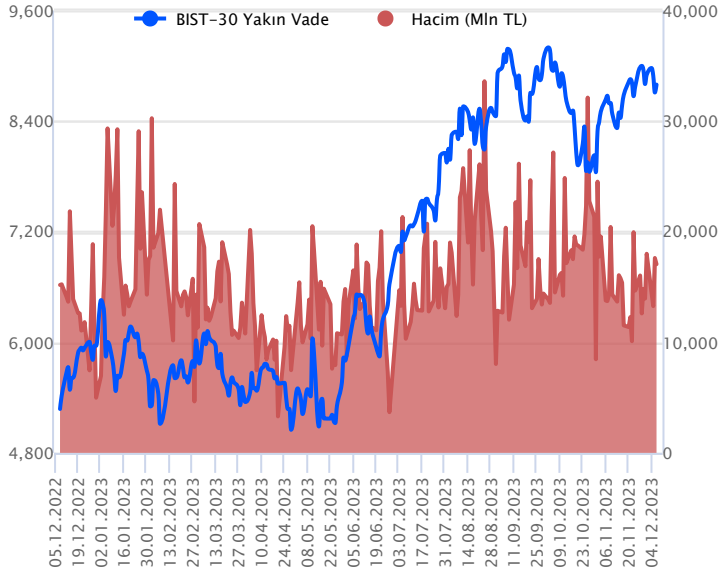


Sözleşme Kodu	Vade Ayı	Uzlaşma Fiyatı	Önceki Uzlaşma Fiyatı	Değişim	Değişim Puan	Gün İçi Yüksek	Gün İçi Düşük	İşlem Miktarı	İşlem Hacim	Açık Pozisyon	Açık Pozisyon Değişimi	Vadeye Kalan Gün Sayısı	Takasbank Başlangıç Teminatı %
ENDEKS KONTRATLARI													
F_XU0300224	29.02.2024	9,331.75	9,256.25	0.82 %	75.50	9,352.00	9,100.00	2,039.00	187,957,747.50	3,488.00	51.00	84	15
F_XU0301223	29.12.2023	8,773.75	8,696.00	0.89 %	77.75	8,809.00	8,540.00	197,008.00	17,059,185,637.50	261,520.00	-4,042.00	22	15

BIST 30 Yakın Vadeli Kontratı



Volatilitenin yüksek olduğu bir günü tamamlayan Aralık vadeli sözleşme, uzun süre baskı altında kalsa da seans sonu gelen sert alışı pozitif kapanış gerçekleştirdi. 8.540 ile 8.809 arasında hareket eden sözleşme %0,89 yükselişle 8.773,75 uzlaşma fiyatından kapanış gerçekleştirdi. Akşam seansında yatay seyir sonrası uzlaşma fiyatının hafif üstünde 8.796 seviyesinden günü tamamladı. Bir gün önce bankacılık sektöründeki alımlar yerini kar satışlarına bırakırken yükseliş genele yayıldı. Sözleşmede bir süre daha yüksek volatilité beklenebilir. Yurtdışı tarafında gözler ABD tarım dışı istihdam verisinde olacak. Beklentilerden düşük gelecek veri piyasalarda risk iştahını artıracaktır. ABD borsaları yükselişle kapatırken bu sabah vadeli yatay hareket etmekte. Asya borsaları yükselişte ve Avrupa vadeli alıcılı açılışa işaret ediyor. Dün seans sonu gelen alımların devamı olarak Aralık vadeli sözleşmenin güne hafif alıcılı bir başlangıç yapmasını bekliyoruz.

Aralık vadeli sözleşmede, gün içi 8.680 desteği üstünde 8.820 seviyesini takip edeceğiz. 8.820 direncinin hacimli kırılması ve kalıcı olması durumda alımların güç kazanması beklenebilir ve 8.910-8.950 bölgesi hedef olabilir. Olası kar satışlarında 8.735 ve 8.680 destekler olup 8.680 aşağı yönde kırılması halinde yeniden 8.600-8.540 bölgesi gündeme gelebilir.

Endeks - 30 Yakın Vade Aracı Kurum Dağılımı Günlük Değişim

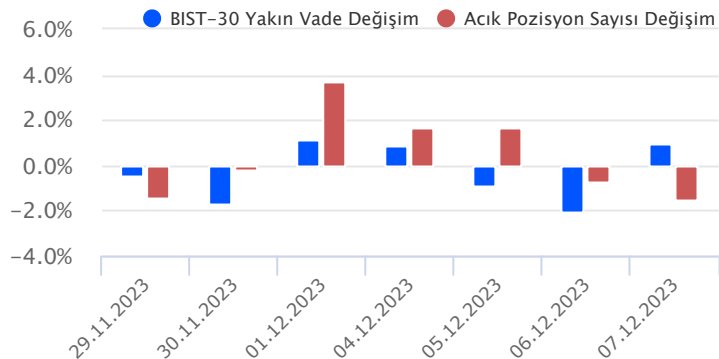
Long			Short		
Kurum	Net Lot	Pay (%)	Kurum	Net Lot	Pay (%)
Yapı Kredi Yatırım	8.190	43	İş Yatırım	3.557	19
Ak Yatırım	2.733	14	QNB Finans Yatırım	2.612	14
İfo Yatırım	1.901	10	Tacirler Yatırım	2.451	13
A1 Capital Menkul	1.576	8	Tera Yatırım	2.255	12
Bank of America	848	5	Halk Yatırım	1.758	9
Diğer	3.669	19	Diğer	6.284	33

İlk 5 Kurum Alım Ağırlıklı

Endeks - 30 Yakın Vade Aracı Kurum Dağılımı Tüm Vade

Long			Short		
Kurum	Net Lot	Pay (%)	Kurum	Net Lot	Pay (%)
Teb Yatırım	55.533	36	Bank of America	69.288	45
Yapı Kredi Yatırım	47.814	31	İş Yatırım	17.004	11
Ziraat Yatırım	16.898	11	Garanti BBVA	16.214	11
İfo Yatırım	14.693	10	Deniz Yatırım	15.658	10
Halk Yatırım	11.243	7	HSBC Yatırım	11.483	7
Diğer	8.585	6	Diğer	24.707	16

İlk 5 Kurum Alım Ağırlıklı

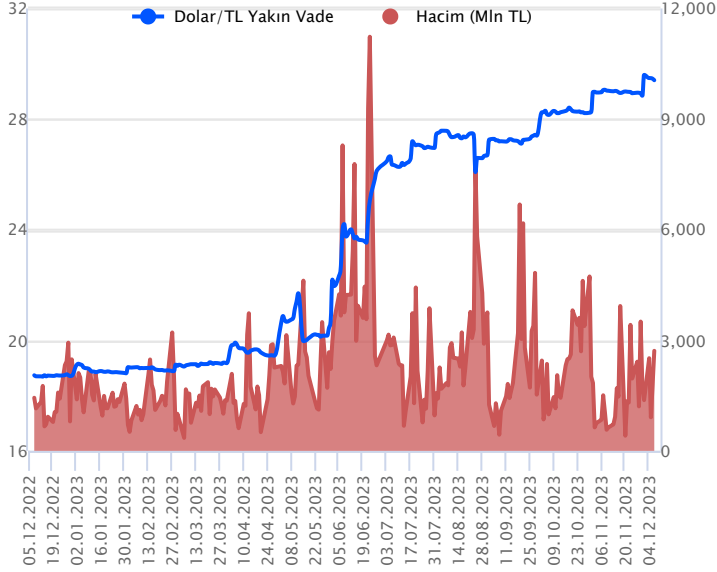


Fiyat (%) Açık Pozisyon (%) Yorum

Artış	Artış	Yükselişin devamlılığı için sinyal olarak kabul edilebilir.
Artış	Azalış	Yükselişin desteklenmediğini gösterir.
Azalış	Artış	Düşüşlerin devamlılığı için sinyal olarak kabul edilebilir.
Azalış	Azalış	Düşüşlerin desteklenmediğini gösterir.

Sözleşme Kodu	Vade Ayı	Uzlaşma Fiyatı	Önceki Uzlaşma Fiyatı	Değişim	Değişim Puan	Gün İçi Yüksek	Gün İçi Düşük	İşlem Miktarı	İşlem Hacim	Açık Pozisyon	Açık Pozisyon Kalan Gün Sayısı	Vadeye Kalan Gün Sayısı	Takasbank Başlangıç Teminatı %
DÖVİZ KONTRATLARI													
F_EURTRY0124	31.01.2024	32.7228	32.8712	-0.45 %	-0.15	32.8008	32.6950	261	8,540,597	528	108	55	14
F_EURTRY1223	29.12.2023	31.7412	31.8737	-0.42 %	-0.13	31.8038	31.7133	1,373	43,593,935	29,637	-267	22	14
F_EURUSD0124	31.01.2024	1.0806	1.0818	-0.11 %	0.00	1.0823	1.0782	242	7,546,779	364	156	55	4
F_EURUSD1223	29.12.2023	1.0791	1.0811	-0.18 %	0.00	1.0816	1.0777	13,048	406,716,051	27,803	3,866	22	4
F_USDTRY0124	31.01.2024	30.2699	30.3960	-0.41 %	-0.13	30.3786	30.2628	55,595	1,685,360,093	356,242	24,921	55	14
F_USDTRY1223	29.12.2023	29.4061	29.4566	-0.17 %	-0.05	29.4450	29.3983	92,257	2,713,546,858	1,004,472	-42,377	22	14

Dolar/TL Yakın Vadeli Kontratı



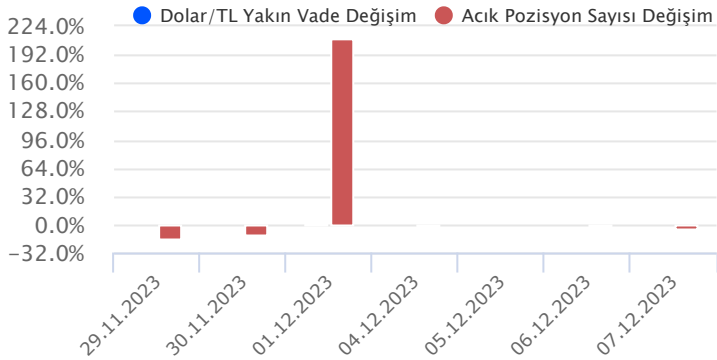
Aralık vadeli Dolar/TL sözleşmesi dün 29,3983 ile 29,4450 seviyeleri arasında dalgalanarak günü yüzde 0,17'lik düşüşle 29,4061 uzlaşma fiyatından tamamladı. Yurt içerisinde kur korumalı mevduat toplamı geçen hafta 24,3 milyar TL düşüşle 2,71 trilyon TL'ye geriledi. Yurt içi yerleşiklerin döviz mevduatı geçen hafta 378,8 milyon dolar azalışla 175,6 milyar dolara gerilerken, TCMB brüt döviz rezervi ise 140,1 milyar dolar ile rekor seviyeye yükseldi. ABD tarafında işsizlik maaşı başvuruları geçen hafta 220 bin kişi olarak gerçekleşti. Açıklanan verilerin fiyatlamalara etkisi olmadı. Bugün yurt içerisinde önemli bir veri akışı bulunmuyor. ABD tarafında ise kritik istihdam verileri açıklanacak olup, tarım dışı istihdam verisi ile birlikte dolar endeksinde volatilité artabilir. Kur tarafına etkisi ise sınırlı kalabileceğini değerlendiriyoruz. Dolar/TL spot kuru, bu sabah saat 08:10 itibarıyla 28,95'li seviyelerde seyrediyor. Dolar endeksi 103,65 civarında hareket ediyor.

Dolar/TL Yakın Vade Aracı Kurum Dağılımı Günlük Değişim					
Long			Short		
Kurum	Net Lot	Pay (%)	Kurum	Net Lot	Pay (%)
Teb Yatırım	18.496	38	Deniz Yatırım	25.301	53
Yapı ve Kredi	8.448	18	Vakıf Yatırım	13.054	27
Burgan Yatırım	7.500	16	Bank of America	3.863	8
Deutsche Bank	4.950	10	Bulls Yatırım	1.081	2
Bank Pozitif	4.000	8	Yatırım Finans	1.072	2
Diğer	4.795	10	Diğer	3.818	8

İlk 5 Kurum Satım Ağırlıklı

Dolar/TL Yakın Vade Aracı Kurum Dağılımı Tüm Vade					
Long			Short		
Kurum	Net Lot	Pay (%)	Kurum	Net Lot	Pay (%)
Ak Yatırım	356.452	43	Akbank	516.713	62
Yapı Kredi Yatırım	72.265	9	Finansbank	93.122	11
Oyak Yatırım	71.067	9	Yapı ve Kredi	68.134	8
Deniz Yatırım	58.687	7	Burgan Yatırım	37.500	5
İş Yatırım	50.469	6	Destek Yatırım	30.000	4
Diğer	219.366	27	Diğer	86.233	10

İlk 5 Kurum Satım Ağırlıklı

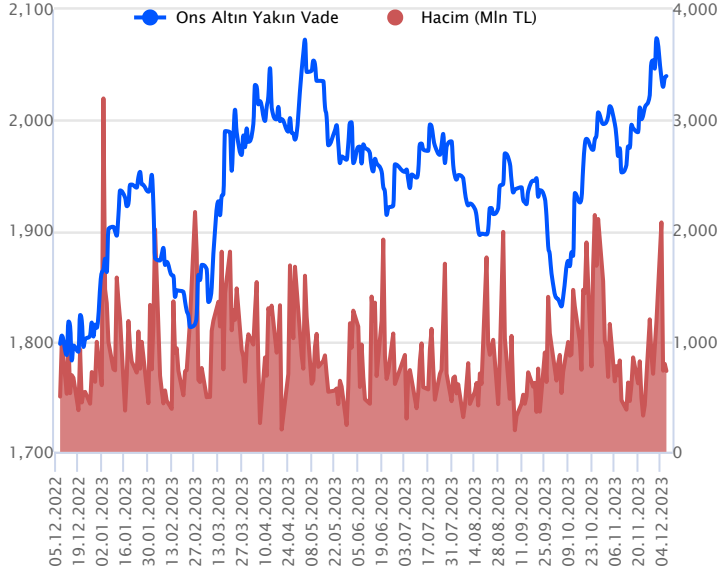


Fiyat (%) Açık Pozisyon (%) Yorum

Artış	Artış	Yükselişin devamlılığı için sinyal olarak kabul edilebilir.
Artış	Azalış	Yükselişin desteklenmediğini gösterir.
Azalış	Artış	Düşüşlerin devamlılığı için sinyal olarak kabul edilebilir.
Azalış	Azalış	Düşüşlerin desteklenmediğini gösterir.

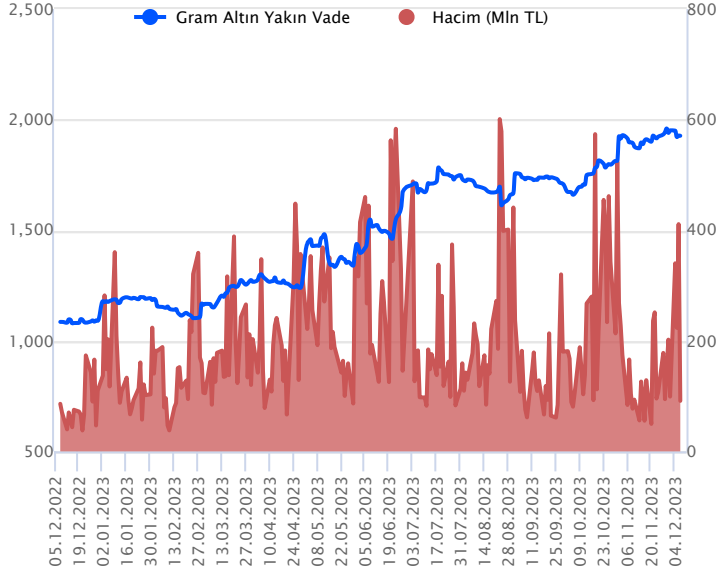
Sözleşme Kodu	Vade Ayı	Uzlaşma Fiyatı	Önceki Uzlaşma Fiyatı	Değişim	Değişim Puan	Gün İçi Yüksek	Gün İçi Düşük	İşlem Miktarı	İşlem Hacim	Açık Pozisyon	Açık Pozisyon Değişimi	Vadeye Kalan Gün Sayısı	Takasbank Başlangıç Teminatı %
ALTIN KONTRATLARI													
F_XAUTRYM0224	29.02.2024	2,056.400	2,058.480	-0.10 %	-2.08	2,064.420	2,050.000	18,473	38,034,275	117,997	7,156	84	14
F_XAUTRYM1223	29.12.2023	1,925.270	1,926.120	-0.04 %	-0.85	1,935.650	1,916.000	47,375	91,315,959	1,102,323	-1,562	22	14
F_XAUUSD0224	29.02.2024	2,053.850	2,052.600	0.06 %	1.25	2,066.850	2,050.000	1,367	81,277,017	4,507	87	84	8
F_XAUUSD1223	29.12.2023	2,034.950	2,033.200	0.09 %	1.75	2,047.350	2,029.000	12,411	730,932,845	37,331	343	22	8

ONS ALTIN Yakın Vadeli Kontratı



Aralık vadeli ons altın sözleşmesi dün 2029,00\$ ile 2047,35\$ arasında dalgalanarak günü yüzde 0,09 yükselişle 2034,95\$ uzlaşma fiyatından kapattı. Spot piyasada saat 08:10 itibarıyla ons altın 2031\$ civarında bulunuyor. Sözleşmede görülen temkinli seyir sebebiyle mevcut stratejimizi korumaya devam ediyoruz. Bugün içinde sözleşmede 2029\$-2048\$ arasını nötr olarak değerlendiriyoruz. Yukarıda 2048\$ üzerindeki hareketlerde 2054\$ ve 2066\$ seviyeleri direnç olarak izlenebilir. Olası yükseliş eğilimlerinin 2066\$ üzerinde kalıcılık sağlaması durumunda 2080\$ ve 2093\$ seviyeleri direnç noktaları olarak gündeme gelebilir. Aşağı tarafta ise 2054\$ altındaki kalıcı fiyat hareketlerinde 2021\$ ve 1999\$ seviyeleri destek olarak gündeme gelebilir. Devamında ise 1978\$ seviyesi izlenebilir. Bugün ABD'de tarım dışı istihdam verisi açıklanacak olup, veri ile birlikte ons altında volatilité artabilir.

GRAM ALTIN Yakın Vadeli Kontratı

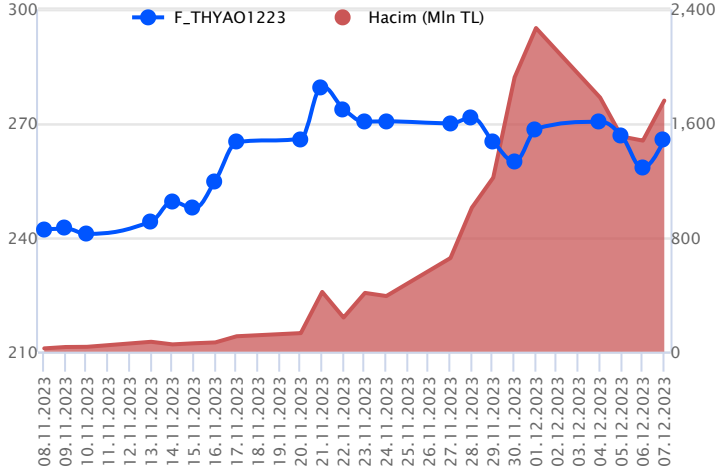


Aralık vadeli gram altın sözleşmesi dün 1916,00 - 1935,65 TL arasında dalgalanarak, günü yüzde 0,04 kayıpla 1925,27 TL uzlaşma fiyatından tamamladı. Spot piyasada bu sabah saat 08:10 itibarıyla gram altın 1890 TL seviyesinde izleniyor. Ons altın 2031\$ ve Dolar/TL kuru 28,95 TL civarında bulunuyor. Bugün ABD'de tarım dışı istihdam, ortalama saatlik kazançlar ve işsizlik oranı verileri takip edilecek. Kasım ayına yönelik verilerin açıklanması bekleniyor. Yurt içinde açıklanacak önemli bir veri akışı bulunmamaktadır. ABD tarım dışı istihdam verisi sonrası sözleşmede volatilité artabilir. Bu bağlamda olası oynaklığa karşı yatırımcıların aktif bir kar al/zarar durdur seviyesi belirleyerek hareket etmeleri daha sağlıklı olabilir.

Sözleşme	Vade Ayı	Son Uzlaşma	Önceki Uzlaşma	Değişim %	Günün Düşüğü	Günün Yükselişi	İşlem Adedi	İşlem Hacmi
PAY VADELİ SÖZLEŞMELERİNDE EN FAZLA İŞLEM GÖRENLER								
F_THYAO1223	29.12.2023	265.440	258.370	2.7 %	254.900	267.000	67,853	1,760,453,376
F_AKBNK1223	29.12.2023	36.680	37.440	-2.0 %	35.510	37.540	482,153	1,753,711,760
F_YKBNK1223	29.12.2023	20.370	20.960	-2.8 %	19.810	20.930	868,704	1,748,977,923

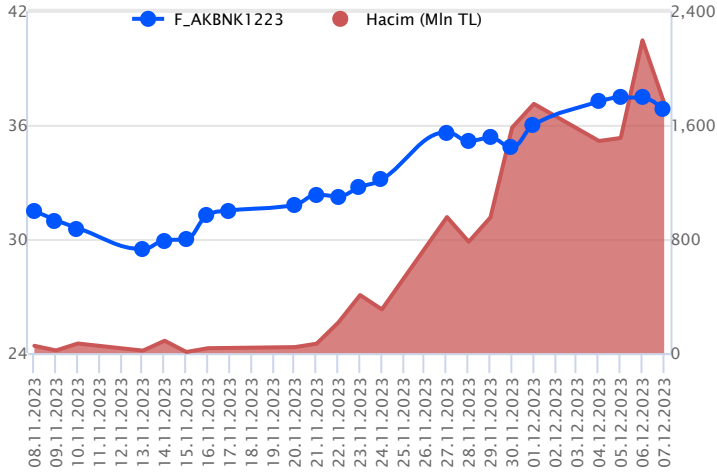
Pay vadeli sözleşmeleri, düşük teminatlarla yüksek tutarlı pozisyonlar almayı mümkün kılar. Pay vadeli sözleşmeleri ile ilgili daha detaylı bilgi almak için Gedik Yatırım VİOP Departmanı ile iletişime geçebilirsiniz.

F_THYAO1223 Vadeli Kontratı



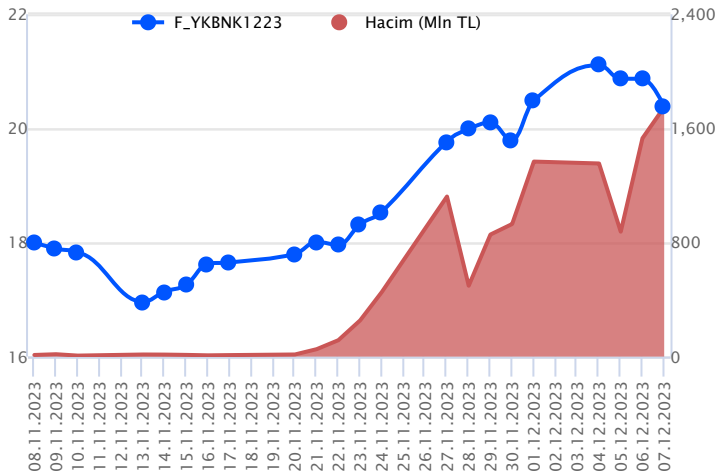
Aralık vadeli THYAO pay sözleşmesi dün 254,90 TL ile 267,00 TL seviyeleri arasında dalgalanarak günü yüzde 2,74'lük yükselişle 265,44 TL uzlaşma fiyatından tamamladı. Dün günün ilk yarısında dalgalı seyirlerin etkili olduğu sözleşmede, günün ikinci yarısında gelen sert alıcılı seyirler ile birlikte pozitif tarafta kapanış gerçekleşti. Teknik görünümde sözleşmede yükseliş eğiliminin devamı durumunda 269,08 TL seviyesi direnç olarak takip edilebilir. Bu seviye üzerindeki fiyatlamalarda 272,00 TL seviyesi önemli direnç noktası olup, bu seviye üzerinde kalıcılık sağlanması durumunda 275,64 TL seviyesi gündeme gelebilir. Aşağı tarafta ise 264,09 TL seviyesi destek noktası olarak izlenebilir. Olası düşüşlerin 264,09 TL altında kalıcılık sağlaması durumunda ise 261,78 TL - 258,50 TL ve 254,90 TL seviyeleri destek noktaları olarak takip edilebilir. Sözleşmede volatil hareketler izlenmekte olup, aktif bir zarar durdur stratejisi önem arz etmektedir.

F_AKBNK1223 Vadeli Kontratı



Aralık vadeli AKBNK pay sözleşmesi dün 35,51 TL ile 37,54 TL seviyeleri arasında dalgalanarak günü yüzde 2,03'lük düşüşle 36,68 TL uzlaşma fiyatından tamamladı. Dün bankacılık endeksinde negatif tarafta volatilité yükseldi. Endeksten negatif ayrışmanın yaşandığı sektörde düzeltme eğilimleri hâkim oldu. Sözleşme tarafına bakacak olursak güne negatif başlangıçların ardından düzeltme eğilimlerinin derinleştiği görülürken, öğleden sonra gelen alımlar ile birlikte kayıpların bir kısmı telafi edildi. Teknik görünümde sözleşmede 36,59 TL seviyesi üzerinde kalıcılık sağlandığı sürece yükseliş eğilimleri takip edilebilir. Bu bağlamda sözleşmede 37,20 TL ve 37,60 TL seviyeleri direnç olarak izlenebilir. Aşağı tarafta ise 36,59 TL seviyesi altındaki kalıcı fiyat hareketlerinde 36,30 TL - 36,15 TL aralığı destek bölgesi olup, devamı düşüşlerde ise 35,51 TL seviyesi destek olarak takip edilebilir.

F_YKBNK1223 Vadeli Kontratı



Aralık vadeli YKBNK pay sözleşmesi dün 19,81 TL ile 20,93 TL seviyeleri arasında dalgalanarak günü yüzde 2,81'lik düşüşle 20,37 TL uzlaşma fiyatından tamamladı. Dün bankacılık sektörü endeksten negatif ayrışırken, negatif tarafta volatilitenin arttığı görüldü. Dün günün ilk yarısında satıcılı seyirler ivme kazandı. Günün ikinci yarısında ise kayıpların bir kısmının telafi edildiği görüldü. Teknik görünümde sözleşmede 20,17 TL seviyesi destek noktası olup, bu seviye üzerinde kalındığı sürece yükseliş eğilimleri takip edilebilir. Bu bağlamda 20,56 TL - 20,75 TL ve 20,91 TL seviyeleri direnç noktaları olarak takip edilebilir. Aşağı tarafta ise 20,17 TL altındaki fiyatlamalarda 19,90 TL ile 19,81 TL aralığı destek bölgesi olarak takip edilebilir. Devamı düşüşlerin görülmesi durumunda ise 19,52 TL seviyesi gündeme gelebilir.

Dayanak Varlıkların Teknik Gösterge Görünümleri

20 Gün Ortalama/Fiyat Kesişmesi (YUKARI)

TUPRS
KCHOL

Güç Göstergeleri Olumlu

GARAN
TTKOM

RSI ve Momentum göstergelerine göre olumlu olanlar

50 Gün Ortalama/Fiyat Kesişmesi (YUKARI)

EKGYO
EUR/USD

MACD

PETKM	GÜÇLÜ SAT
BIMAS	ZAYIF AL
AEFES	ZAYIF SAT
ASELS	ZAYIF SAT
KOZAA	ZAYIF SAT

20/50 Gün Ortalama Kesişmesi (YUKARI)

TKFEN

Para Girişi Olan Dayanak Varlıklar

	Kapanış	İşlem Hacmi (Mln TL)
ASTOR	106.40	2,857.63004
TCELL	58.00	2,809.58120
EKGYO	7.66	2,560.41956
TTKOM	26.34	2,193.78647
BIMAS	323.50	1,678.55404

Yüksek Hacimliler

	İşlem Hacmi (Mln TL)
XU030	60,528.43
XSD25	40,887.76
X10XB	28,798.06
XLBNK	14,197.95
THYAO	8,871.43

20 Gün Ortalama/Fiyat Kesişmesi (AŞAĞI)

AEFES
TSKB

Güç Göstergeleri Zayıf

KONTR
ODAS
VAKBN
VESTL
OYAKC

RSI ve Momentum göstergelerine göre zayıf olanlar

50 Gün Ortalama/Fiyat Kesişmesi (AŞAĞI)

TSKB

Göstergeleri Dipte Olanlar

VESTL
KOZAA
DOHOL
HALKB
ODAS

CCI, RSI, Stochastics, Williams' %R , MFI ve DX göstergelerinin ortalaması en düşük olanlar

20/50 Gün Ortalama Kesişmesi (AŞAĞI)

ISGYO

Para Çıkışı Olan Dayanak Varlıklar

	Kapanış	İşlem Hacmi (Mln TL)
YKBNK	19.89	4,107.20
TSKB	7.17	451.09
AEFES	112.00	357.10

Dayanak Varlıkların Teknik Gösterge Konumları

Kod	5 Günlük H.O	10 Günlük H.O	20 Günlük H.O	50 Günlük H.O	RSI	StochS	MACD	CCI
AEFES	SATIM	SATIM	SATIM	ALIM	SATIM	ALIM	SATIM	SATIM
AKBNK	ALIM	ALIM	ALIM	ALIM	SATIM	ALIM	ALIM	SATIM
AKSEN	SATIM	SATIM	SATIM	SATIM	SATIM	ALIM	SATIM	SATIM
ALARK	ALIM	SATIM	SATIM	SATIM	ALIM	SATIM	SATIM	ALIM
ARCLK	SATIM	SATIM	SATIM	SATIM	ALIM	SATIM	SATIM	ALIM
ASELS	SATIM	SATIM	ALIM	ALIM	SATIM	ALIM	SATIM	SATIM
ASTOR	SATIM	SATIM	SATIM	SATIM	ALIM	SATIM	SATIM	ALIM
BIMAS	ALIM	ALIM	ALIM	ALIM	ALIM	SATIM	ALIM	ALIM
CNH/TRY	SATIM	ALIM	ALIM	ALIM	SATIM	ALIM	SATIM	SATIM
DOHOL	SATIM	SATIM	SATIM	SATIM	SATIM	ALIM	SATIM	SATIM
ECILC	SATIM	SATIM	SATIM	SATIM	SATIM	SATIM	SATIM	SATIM
EKGYO	ALIM	ALIM	ALIM	ALIM	ALIM	SATIM	ALIM	ALIM
ENJSA	SATIM	SATIM	SATIM	SATIM	ALIM	ALIM	SATIM	ALIM
ENKAI	SATIM	SATIM	SATIM	SATIM	SATIM	SATIM	SATIM	SATIM
EREGL	ALIM	SATIM	ALIM	SATIM	ALIM	SATIM	ALIM	SATIM
EUR/TRY	SATIM	SATIM	ALIM	ALIM	SATIM	SATIM	SATIM	SATIM
EUR/USD	SATIM	SATIM	SATIM	ALIM	SATIM	SATIM	SATIM	ALIM
FROTO	SATIM	SATIM	SATIM	SATIM	SATIM	ALIM	SATIM	SATIM
GARAN	ALIM	ALIM	ALIM	ALIM	ALIM	ALIM	ALIM	SATIM
GBP/USD	SATIM	SATIM	ALIM	ALIM	SATIM	ALIM	SATIM	SATIM
GUBRF	SATIM	SATIM	SATIM	ALIM	SATIM	ALIM	SATIM	SATIM
HALKB	SATIM	SATIM	SATIM	SATIM	SATIM	SATIM	ALIM	SATIM
HEKTS	SATIM	SATIM	SATIM	SATIM	SATIM	ALIM	ALIM	SATIM
ISCTR	ALIM	ALIM	ALIM	ALIM	SATIM	ALIM	ALIM	SATIM
ISGYO	SATIM	SATIM	SATIM	SATIM	SATIM	SATIM	SATIM	ALIM
KARSN	SATIM	SATIM	SATIM	SATIM	SATIM	ALIM	ALIM	SATIM
KCHOL	SATIM	SATIM	ALIM	ALIM	SATIM	ALIM	ALIM	SATIM
KONTR	SATIM	SATIM	SATIM	SATIM	SATIM	ALIM	SATIM	SATIM
KOZAA	SATIM	SATIM	SATIM	SATIM	SATIM	ALIM	SATIM	SATIM
KOZAL	SATIM	SATIM	SATIM	SATIM	SATIM	ALIM	ALIM	SATIM
KRDMD	SATIM	SATIM	SATIM	SATIM	ALIM	SATIM	SATIM	SATIM
MGROS	SATIM	SATIM	SATIM	SATIM	SATIM	SATIM	SATIM	ALIM
ODAS	SATIM	SATIM	SATIM	SATIM	SATIM	ALIM	SATIM	SATIM
OYAKC	SATIM	SATIM	SATIM	SATIM	SATIM	SATIM	SATIM	ALIM
PETKM	SATIM	SATIM	SATIM	SATIM	SATIM	ALIM	SATIM	SATIM
PGSUS	ALIM	SATIM	SATIM	SATIM	ALIM	SATIM	SATIM	ALIM
RUB/TRY	SATIM	SATIM	SATIM	ALIM	SATIM	SATIM	SATIM	ALIM
SAHOL	ALIM	ALIM	ALIM	ALIM	ALIM	ALIM	ALIM	ALIM
SASA	ALIM	ALIM	ALIM	ALIM	SATIM	ALIM	ALIM	SATIM
SISE	SATIM	SATIM	SATIM	SATIM	ALIM	SATIM	SATIM	ALIM
SKBNK	SATIM	SATIM	SATIM	ALIM	SATIM	ALIM	SATIM	SATIM
SOKM	SATIM	SATIM	SATIM	SATIM	SATIM	ALIM	SATIM	SATIM
TAVHL	SATIM	SATIM	SATIM	SATIM	ALIM	SATIM	SATIM	ALIM
TCELL	ALIM	ALIM	ALIM	ALIM	SATIM	ALIM	SATIM	SATIM
THYAO	ALIM	ALIM	ALIM	ALIM	SATIM	ALIM	SATIM	ALIM
TKFEN	ALIM	ALIM	ALIM	ALIM	SATIM	ALIM	ALIM	SATIM
TOASO	SATIM	SATIM	SATIM	SATIM	ALIM	SATIM	SATIM	ALIM
TSKB	SATIM	SATIM	SATIM	SATIM	SATIM	ALIM	ALIM	SATIM
TTKOM	ALIM	ALIM	ALIM	ALIM	ALIM	SATIM	ALIM	ALIM
TUPRS	ALIM	ALIM	ALIM	ALIM	ALIM	SATIM	SATIM	ALIM
USD/TRY	ALIM	ALIM	ALIM	ALIM	SATIM	SATIM	SATIM	ALIM
VAKBN	SATIM	SATIM	SATIM	SATIM	SATIM	SATIM	SATIM	ALIM
VESTL	SATIM	SATIM	SATIM	SATIM	SATIM	SATIM	SATIM	ALIM
X10XB	ALIM	ALIM	ALIM	ALIM	SATIM	ALIM	SATIM	SATIM
XAU/TRY	ALIM	ALIM	ALIM	ALIM	SATIM	ALIM	ALIM	SATIM
XAU/USD	SATIM	ALIM	ALIM	ALIM	SATIM	ALIM	ALIM	SATIM
XLBNK	ALIM	ALIM	ALIM	ALIM	SATIM	ALIM	ALIM	SATIM
XSD25	ALIM	ALIM	ALIM	ALIM	SATIM	ALIM	ALIM	SATIM
XU030	ALIM	ALIM	ALIM	ALIM	SATIM	ALIM	ALIM	SATIM
YKBNK	SATIM	ALIM	ALIM	ALIM	SATIM	ALIM	ALIM	SATIM

Kod	Destek 3	Destek 2	Destek 1	Kapanış	Pivot	Direnç 1	Direnç 2	Direnç 3
DESTEKLER				DİRENÇLER				
F_AEFES0124	107.82	111.58	114.97	118.35	118.73	122.12	125.88	129.27
F_AEFES1223	104.37	107.90	111.40	114.91	114.93	118.43	121.96	125.46
F_AKBNK0124	35.14	35.99	37.01	38.04	37.86	38.88	39.73	40.75
F_AKBNK1223	33.66	34.58	35.69	36.79	36.61	37.72	38.64	39.75
F_AKSEN0124	34.17	34.46	34.95	35.43	35.24	35.73	36.02	36.51
F_AKSEN1223	32.89	33.21	33.72	34.24	34.04	34.55	34.87	35.38
F_ALARK0124	98.81	100.08	101.98	103.88	103.25	105.15	106.42	108.32
F_ALARK1223	94.79	96.24	98.53	100.81	99.98	102.27	103.72	106.01
F_ARCLK0124	136.07	137.29	139.75	142.20	140.97	143.43	144.65	147.11
F_ARCLK1223	130.78	132.29	135.28	138.27	136.79	139.78	141.29	144.28
F_ASELS0124	46.93	47.85	48.78	49.70	49.70	50.63	51.55	52.48
F_ASELS1223	45.27	46.16	47.09	48.02	47.98	48.91	49.80	50.73
F_ASTOR0124	98.53	101.61	107.08	112.55	110.16	115.63	118.71	124.18
F_ASTOR1223	94.68	97.75	103.47	109.20	106.54	112.26	115.33	121.05
F_BIMAS0124	318.85	322.83	330.54	338.25	334.52	342.23	346.21	353.92
F_BIMAS1223	306.55	311.06	318.98	326.90	323.49	331.41	335.92	343.84
F_CNHTRY1223	4.16	4.16	4.16	4.16	4.16	4.16	4.16	4.16
F_DOHOL0124	12.33	12.52	12.81	13.11	13.00	13.29	13.48	13.77
F_DOHOL1223	11.86	12.04	12.37	12.69	12.55	12.88	13.06	13.39
F_ECILC0124	45.17	45.59	46.17	46.76	46.59	47.17	47.59	48.17
F_ECILC1223	43.22	43.72	44.40	45.09	44.90	45.58	46.08	46.76
F_EKGYO0124	7.60	7.70	7.92	8.13	8.02	8.24	8.34	8.56
F_EKGYO1223	7.28	7.40	7.63	7.85	7.75	7.98	8.10	8.33
F_ENJSA0124	48.23	48.67	49.55	50.43	49.99	50.87	51.31	52.19
F_ENJSA1223	46.27	46.76	47.74	48.72	48.23	49.21	49.70	50.68
F_ENKAI0124	32.64	33.02	33.76	34.51	34.14	34.88	35.26	36.00
F_ENKAI1223	31.79	32.20	33.00	33.81	33.41	34.21	34.62	35.42
F_EREGL0124	40.19	40.60	41.39	42.19	41.80	42.59	43.00	43.79
F_EREGL1223	38.75	39.17	39.96	40.75	40.38	41.17	41.59	42.38
F_EURTRY0124	32.57	32.63	32.67	32.72	32.74	32.78	32.84	32.88
F_EURTRY1223	31.61	31.66	31.70	31.74	31.75	31.79	31.84	31.88
F_EURUSD0124	1.07	1.08	1.08	1.08	1.08	1.08	1.08	1.09
F_EURUSD1223	1.07	1.08	1.08	1.08	1.08	1.08	1.08	1.08
F_FROTO0124	819.00	826.67	841.45	856.22	849.12	863.90	871.57	886.35
F_FROTO1223	788.27	796.33	812.45	828.57	820.51	836.63	844.69	860.81
F_GARAN0124	58.52	59.50	61.17	62.83	62.15	63.82	64.80	66.47
F_GARAN1223	55.90	57.16	59.02	60.88	60.28	62.14	63.40	65.26
F_GBPUSD1223	1.25	1.25	1.25	1.26	1.26	1.26	1.26	1.26
F_GUBRF0124	372.67	376.34	383.66	390.99	387.33	394.65	398.32	405.64
F_GUBRF1223	358.31	362.26	370.09	377.91	374.04	381.87	385.82	393.65
F_HALKB0124	12.82	12.93	13.16	13.38	13.27	13.50	13.61	13.84
F_HALKB1223	12.24	12.41	12.66	12.91	12.83	13.08	13.25	13.50
F_HEKTS0124	21.71	22.06	22.61	23.15	22.96	23.51	23.86	24.41
F_HEKTS1223	21.02	21.36	21.91	22.45	22.25	22.80	23.14	23.69
F_ISCTR0124	22.46	22.83	23.33	23.83	23.70	24.20	24.57	25.07
F_ISCTR1223	21.61	22.01	22.52	23.04	22.92	23.43	23.83	24.34
F_ISGYO0124	20.54	20.79	21.29	21.79	21.54	22.04	22.29	22.79
F_ISGYO1223	19.45	19.88	20.35	20.83	20.78	21.25	21.68	22.15
F_KARSN0124	9.33	9.42	9.58	9.75	9.67	9.83	9.92	10.08
F_KARSN1223	8.84	8.98	9.18	9.39	9.32	9.52	9.66	9.86
F_KCHOL0124	143.38	144.99	147.80	150.60	149.41	152.22	153.83	156.64
F_KCHOL1223	138.22	139.87	142.78	145.70	144.43	147.34	148.99	151.90
F_KONTR0124	237.78	241.54	245.82	250.11	249.58	253.86	257.62	261.90
F_KONTR1223	225.06	229.92	236.09	242.27	240.95	247.12	251.98	258.15
F_KOZAA0124	51.74	52.73	54.01	55.28	55.00	56.28	57.27	58.55
F_KOZAA1223	49.60	50.69	52.24	53.80	53.33	54.88	55.97	57.52
F_KOZAL0124	22.35	22.78	23.44	24.11	23.87	24.53	24.96	25.62
F_KOZAL1223	20.61	21.50	22.40	23.31	23.29	24.19	25.08	25.98
F_KRDMD0124	23.54	23.86	24.50	25.14	24.82	25.46	25.78	26.42
F_KRDMD1223	22.81	23.13	23.73	24.34	24.05	24.65	24.97	25.57
F_MGROS0124	350.79	354.88	363.08	371.27	367.17	375.37	379.46	387.66
F_MGROS1223	333.36	340.04	348.64	357.25	355.32	363.92	370.60	379.20
F_ODAS0124	9.98	10.21	10.47	10.74	10.70	10.96	11.19	11.45
F_ODAS1223	9.64	9.85	10.11	10.36	10.32	10.58	10.79	11.05
F_OYAKC0124	58.90	59.88	61.84	63.80	62.82	64.78	65.76	67.72
F_OYAKC1223	56.89	57.89	59.68	61.46	60.68	62.47	63.47	65.26

Kod	Destek 3	Destek 2	Destek 1	Kapanış	Pivot	Direnç 1	Direnç 2	Direnç 3
DESTEKLER				DİRENÇLER				
F_PETKM0124	20.12	20.43	21.07	21.70	21.38	22.02	22.33	22.97
F_PETKM1223	19.32	19.67	20.31	20.96	20.66	21.30	21.65	22.29
F_PGSUS0124	710.65	719.80	738.12	756.43	747.27	765.59	774.74	793.06
F_PGSUS1223	676.15	687.08	708.94	730.80	719.87	741.73	752.66	774.52
F_RUBTRY1223	0.25	0.28	0.29	0.30	0.31	0.32	0.35	0.36
F_SAHOL0124	62.62	63.35	64.79	66.24	65.52	66.96	67.69	69.13
F_SAHOL1223	60.33	61.09	62.58	64.08	63.34	64.83	65.59	67.08
F_SASA0124	49.25	50.00	51.50	53.00	52.25	53.75	54.50	56.00
F_SASA1223	47.46	48.28	49.85	51.41	50.67	52.24	53.06	54.63
F_SISE0124	48.70	49.12	49.96	50.80	50.38	51.22	51.64	52.48
F_SISE1223	46.87	47.33	48.22	49.11	48.68	49.57	50.03	50.92
F_SKBNK0124	7.02	7.14	7.25	7.36	7.37	7.48	7.60	7.71
F_SKBNK1223	6.69	6.85	6.97	7.10	7.13	7.25	7.41	7.53
F_SOKM0124	59.72	60.28	61.37	62.45	61.93	63.02	63.58	64.67
F_SOKM1223	57.51	58.09	59.21	60.32	59.79	60.91	61.49	62.61
F_TAVHL0124	116.59	117.58	119.54	121.51	120.53	122.49	123.48	125.44
F_TAVHL1223	111.34	112.61	115.15	117.69	116.42	118.96	120.23	122.77
F_TCELL0124	57.40	58.07	59.32	60.58	59.99	61.24	61.91	63.16
F_TCELL1223	54.85	55.69	57.09	58.50	57.93	59.33	60.17	61.57
F_THYAO0124	255.75	259.88	267.46	275.05	271.59	279.17	283.30	290.88
F_THYAO1223	245.97	250.43	258.07	265.70	262.53	270.17	274.63	282.27
F_TKFEN0124	46.06	46.73	48.09	49.44	48.76	50.12	50.79	52.15
F_TKFEN1223	44.21	44.92	46.30	47.67	47.01	48.39	49.10	50.48
F_TOASO0124	233.64	235.69	239.79	243.89	241.84	245.94	247.99	252.09
F_TOASO1223	224.16	226.78	231.65	236.52	234.27	239.14	241.76	246.63
F_TSKB0124	6.91	7.15	7.37	7.60	7.61	7.83	8.07	8.29
F_TSKB1223	6.68	6.90	7.14	7.39	7.36	7.60	7.82	8.06
F_TTKOM0124	24.98	25.63	26.76	27.90	27.41	28.54	29.19	30.32
F_TTKOM1223	24.08	24.73	25.83	26.93	26.48	27.58	28.23	29.33
F_TUPRS0124	155.21	156.97	160.47	163.98	162.23	165.73	167.49	170.99
F_TUPRS1223	148.89	150.89	154.69	158.48	156.69	160.49	162.49	166.29
F_USDTRY0124	30.11	30.19	30.23	30.27	30.30	30.34	30.42	30.46
F_USDTRY1223	29.34	29.37	29.39	29.41	29.42	29.43	29.46	29.48
F_VAKBN0124	13.37	13.70	14.00	14.29	14.33	14.63	14.96	15.26
F_VAKBN1223	12.82	13.17	13.50	13.82	13.85	14.18	14.53	14.86
F_VESTL0124	55.19	55.81	57.00	58.20	57.62	58.81	59.43	60.62
F_VESTL1223	52.68	53.44	54.85	56.25	55.61	57.02	57.78	59.19
F_X10XB0224	11,516.75	11,516.75	11,516.75	11,516.75	11,516.75	11,516.75	11,516.75	11,516.75
F_X10XB1223	10,705.83	10,737.67	10,801.33	10,865.00	10,833.17	10,896.83	10,928.67	10,992.33
F_XAUTRYM0224	2,037.44	2,043.72	2,051.86	2,060.00	2,058.14	2,066.28	2,072.56	2,080.70
F_XAUTRYM1223	1,897.00	1,906.50	1,916.65	1,926.80	1,926.15	1,936.30	1,945.80	1,955.95
F_XAUUSD0224	2,027.53	2,038.77	2,044.38	2,050.00	2,055.62	2,061.23	2,072.47	2,078.08
F_XAUUSD1223	2,011.70	2,020.35	2,030.05	2,039.75	2,038.70	2,048.40	2,057.05	2,066.75
F_XLBNK0224	8,003.00	8,127.50	8,278.25	8,429.00	8,402.75	8,553.50	8,678.00	8,828.75
F_XLBNK1223	7,343.50	7,532.00	7,762.00	7,992.00	7,950.50	8,180.50	8,369.00	8,599.00
F_XSD251223	10,018.00	10,018.00	10,018.00	10,018.00	10,018.00	10,018.00	10,018.00	10,018.00
F_XU0300224	8,931.33	9,015.67	9,183.33	9,351.00	9,267.67	9,435.33	9,519.67	9,687.33
F_XU0301223	8,352.00	8,446.00	8,621.00	8,796.00	8,715.00	8,890.00	8,984.00	9,159.00
F_YKBNK0124	19.45	19.99	20.55	21.10	21.09	21.65	22.19	22.75
F_YKBNK1223	18.70	19.26	19.82	20.39	20.38	20.94	21.50	22.06

Sözleşme Kodu	Vade Ayı	Uzlaşma Fiyatı	Önceki Uzlaşma Fiyatı	Değişim	Değişim Puan	Gün İçi Yüksek	Gün İçi Düşük	İşlem Miktarı	İşlem Hacim	Açık Pozisyon	Açık Pozisyon Değişimi	Vadeye Kalan Gün Sayısı	Takasbank Başlangıç Teminatı %
ENDEKS KONTRATLARI													
F_XU0300224	29.02.2024	9,331.75	9,256.25	0.82 %	75.50	9,352.00	9,100.00	2,039.00	187,957,747.50	3,488.00	51.00	84	15
F_XU0300424	30.04.2024	9,594.00	9,614.50	-0.21 %	-20.50	9,696.50	9,460.00	72.00	6,882,297.50	584.00	-2.00	145	15
F_XU0301223	29.12.2023	8,773.75	8,696.00	0.89 %	77.75	8,809.00	8,540.00	197,008.00	17,059,185,637.50	261,520.00	-4,042.00	22	15
DÖVİZ KONTRATLARI													
F_CNHTRY0124	31.01.2024	0.0000	0.0000		0.00	0.0000	0.0000					55	14
F_CNHTRY1223	29.12.2023	4.1556	4.1556	0.00 %	0.00	4.1556	4.1556	1	41,556	1	0	22	14
F_EURTRY0124	31.01.2024	32.7228	32.8712	-0.45 %	-0.15	32.8008	32.6950	261	8,540,597	528	108	55	14
F_EURTRY1223	29.12.2023	31.7412	31.8737	-0.42 %	-0.13	31.8038	31.7133	1,373	43,593,935	29,637	-267	22	14
F_EURUSD0124	31.01.2024	1.0806	1.0818	-0.11 %	0.00	1.0823	1.0782	242	7,546,779	364	156	55	4
F_EURUSD1223	29.12.2023	1.0791	1.0811	-0.18 %	0.00	1.0816	1.0777	13,048	406,716,051	27,803	3,866	22	4
F_GBPUSD0124	31.01.2024	0.0000	0.0000		0.00	0.0000	0.0000					55	5
F_GBPUSD1223	29.12.2023	1.2584	1.2611	-0.21 %	0.00	1.2595	1.2552	25	908,557	246	-4	22	5
F_RUBTRY0124	31.01.2024	0.0000	0.0000		0.00	0.0000	0.0000					55	21
F_RUBTRY1223	29.12.2023	0.3140	0.3140	0.00 %	0.00	0.3369	0.3000	3	94,190	0	0	22	21
F_USDTRY0124	31.01.2024	30.2699	30.3960	-0.41 %	-0.13	30.3786	30.2628	55,595	1,685,360,093	356,242	24,921	55	14
F_USDTRY1223	29.12.2023	29.4061	29.4566	-0.17 %	-0.05	29.4450	29.3983	92,257	2,713,546,858	1,004,472	-42,377	22	14
F_P_USDTRY0124	31.01.2024	0.0000	0.0000		0.00	0.0000	0.0000					55	14
F_P_USDTRY1223	29.12.2023	0.0000	0.0000		0.00	0.0000	0.0000					22	14
KIYMETLİ MADEN KONTRATLARI													
F_XAUTRYM0224	29.02.2024	2,056.400	2,058.480	-0.10 %	-2.08	2,064.420	2,050.000	18,473	38,034,275	117,997	7,156	84	14
F_XAUTRYM1223	29.12.2023	1,925.270	1,926.120	-0.04 %	-0.85	1,935.650	1,916.000	47,375	91,315,959	1,102,323	-1,562	22	14
F_XAUUSD0224	29.02.2024	2,053.850	2,052.600	0.06 %	1.25	2,066.850	2,050.000	1,367	81,277,017	4,507	87	84	8
F_XAUUSD1223	29.12.2023	2,034.950	2,033.200	0.09 %	1.75	2,047.350	2,029.000	12,411	730,932,845	37,331	343	22	8
PAY VADELİ													
F_AEFES0124	31.01.2024	118.110	122.940	-3.93 %	-4.83	122.500	115.350	1,084	12,764,143	677	125	55	16
F_AEFES1223	29.12.2023	114.550	118.480	-3.32 %	-3.93	118.450	111.420	9,384	107,097,753	14,518	1,842	22	16
F_AKBNK0124	31.01.2024	37.970	38.710	-1.91 %	-0.74	38.700	36.830	9,870	37,056,156	9,564	2,828	55	16
F_AKBNK1223	29.12.2023	36.680	37.440	-2.03 %	-0.76	37.540	35.510	482,153	1,753,711,760	525,958	-31,509	22	16
F_AKSEN0124	31.01.2024	35.410	35.590	-0.51 %	-0.18	35.540	34.760	1,253	4,383,652	2,178	342	55	15
F_AKSEN1223	29.12.2023	34.320	34.320	0.00 %	0.00	34.350	33.520	10,703	36,315,481	17,044	259	22	15
F_ALARK0124	31.01.2024	104.120	102.180	1.90 %	1.94	104.520	101.350	458	4,685,369	1,583	118	55	16
F_ALARK1223	29.12.2023	100.620	98.630	2.02 %	1.99	101.440	97.700	22,831	226,280,529	38,801	-4,152	22	16
F_ARCLK0124	31.01.2024	141.950	142.170	-0.15 %	-0.22	142.200	138.520	215	3,012,311	237	34	55	15
F_ARCLK1223	29.12.2023	138.000	137.060	0.69 %	0.94	138.300	133.800	6,674	90,762,493	14,549	217	22	15
F_ASELS0124	31.01.2024	49.610	50.640	-2.03 %	-1.03	50.630	48.780	1,964	9,707,959	2,766	395	55	16
F_ASELS1223	29.12.2023	47.920	48.650	-1.50 %	-0.73	48.870	47.050	102,359	490,239,435	105,926	885	22	16
F_ASTOR0124	31.01.2024	112.400	108.320	3.77 %	4.08	113.240	104.690	1,496	16,303,483	1,329	-306	55	19
F_ASTOR1223	29.12.2023	108.500	104.280	4.05 %	4.22	109.600	100.810	33,134	350,428,406	23,843	-1,325	22	19
F_BIMAS0124	31.01.2024	338.200	329.450	2.66 %	8.75	338.500	326.810	367	12,200,746	435	62	55	16
F_BIMAS1223	29.12.2023	326.810	318.700	2.54 %	8.11	328.000	315.570	16,001	513,855,842	15,276	-151	22	16
F_DOHOL0124	31.01.2024	13.060	13.180	-0.91 %	-0.12	13.180	12.700	2,210	2,851,753	3,526	1,209	55	16
F_DOHOL1223	29.12.2023	12.660	12.710	-0.39 %	-0.05	12.740	12.230	117,186	145,922,498	353,365	-4,010	22	16
F_ECILC0124	31.01.2024	46.650	46.600	0.11 %	0.05	47.000	46.000	107	499,099	557	-7	55	17
F_ECILC1223	29.12.2023	44.940	45.000	-0.13 %	-0.06	45.390	44.210	7,153	32,108,566	15,116	1,422	22	17
F_EKGYO0124	31.01.2024	8.120	7.890	2.92 %	0.23	8.130	7.810	12,556	9,955,757	15,887	1,343	55	16
F_EKGYO1223	29.12.2023	7.840	7.600	3.16 %	0.24	7.880	7.530	964,784	737,019,061	1,061,514	41,336	22	16
F_ENJSA0124	31.01.2024	50.430	49.550	1.78 %	0.88	50.430	49.110	1,105	5,498,345	2,443	306	55	16
F_ENJSA1223	29.12.2023	48.670	47.720	1.99 %	0.95	48.720	47.250	14,949	71,612,946	43,026	-1,941	22	16
F_ENKAI0124	31.01.2024	34.390	34.360	0.09 %	0.03	34.510	33.390	1,271	4,330,187	6,667	543	55	17
F_ENKAI1223	29.12.2023	33.730	33.420	0.93 %	0.31	33.810	32.600	36,421	121,242,605	66,350	-5,534	22	17
F_EREGL0124	31.01.2024	42.150	41.450	1.69 %	0.70	42.200	41.000	2,388	9,904,658	9,059	326	55	15
F_EREGL1223	29.12.2023	40.690	40.100	1.47 %	0.59	40.800	39.590	110,048	441,152,119	274,072	-4,025	22	15
F_FROTO0124	31.01.2024	855.870	845.830	1.19 %	10.04	856.800	834.350	218	18,416,512	155	57	55	16
F_FROTO1223	29.12.2023	827.050	816.530	1.29 %	10.52	828.570	804.390	3,132	255,151,707	3,423	-121	22	16
F_GARAN0124	31.01.2024	62.710	63.430	-1.14 %	-0.72	63.140	60.490	7,174	44,465,160	3,311	-146	55	16
F_GARAN1223	29.12.2023	60.710	61.290	-0.95 %	-0.58	61.540	58.420	169,916	1,015,527,792	153,908	-2,836	22	16
F_GUBRF0124	31.01.2024	390.130	388.380	0.45 %	1.75	390.990	380.000	1,337	51,417,893	7,210	179	55	19
F_GUBRF1223	29.12.2023	377.100	374.330	0.74 %	2.77	378.000	366.220	46,696	1,734,909,168	146,584	-764	22	19
F_HALKB0124	31.01.2024	13.350	13.390	-0.30 %	-0.04	13.390	13.050	2,040	2,703,246	4,636	1,535	55	18
F_HALKB1223	29.12.2023	12.900	12.970	-0.54 %	-0.07	13.000	12.580	86,785	110,694,423	132,015	-17,593	22	18
F_HEKTS0124	31.01.2024	23.010	22.950	0.26 %	0.06	23.320	22.420	1,148	2,626,314	3,067	81	55	19
F_HEKTS1223	29.12.2023	22.390	22.280	0.49 %	0.11	22.600	21.710	71,645	158,850,367	93,281	-2,717	22	19
F_ISCTR0124	31.01.2024	23.730	24.040	-1.29 %	-0.31	24.070	23.200	2,442	5,742,064	4,557	560	55	16
F_ISCTR1223	29.12.2023	22.940	23.240	-1.29 %	-0.30	23.310	22.400	379,140	861,554,844	591,471	-10,374	22	16
F_ISGYO0124	31.01.2024	21.510	21.460	0.23 %	0.05	21.790	21.040	1,158	2,462,291	1,401	131	55	18
F_ISGYO1223	29.12.2023	20.860	20.620	1.16 %	0.24	21.200	20.300	43,144	88,522,410	216,325	-9,774	22	18

Sözleşme Kodu	Vade Ayı	Uzlaşma Fiyatı	Önceki Uzlaşma Fiyatı	Değişim	Değişim Puan	Gün İçi Yüksek	Gün İçi Düşük	İşlem Miktarı	İşlem Hacim	Açık Pozisyon	Açık Pozisyon Değişimi	Vadeye Kalan Gün Sayısı	Takasbank Başlangıç Teminatı %
PAY VADELİ													
F_KARSN0124	31.01.2024	9.670	9.730	-0.62 %	-0.06	9.750	9.500	620	595,149	1,897	95	55	17
F_KARSN1223	29.12.2023	9.370	9.350	0.21 %	0.02	9.450	9.110	33,618	31,146,103	60,568	-970	22	17
F_KCHOL0124	31.01.2024	150.380	151.540	-0.77 %	-1.16	151.030	146.610	1,357	20,102,070	1,398	318	55	16
F_KCHOL1223	29.12.2023	145.510	145.730	-0.15 %	-0.22	146.070	141.510	30,714	440,830,453	84,055	-2,245	22	16
F_KONTR0124	31.01.2024	250.110	246.990	1.26 %	3.12	253.330	245.290	301	7,510,763	450	41	55	19
F_KONTR1223	29.12.2023	242.810	240.770	0.85 %	2.04	245.800	234.770	9,562	230,692,906	9,102	141	22	19
F_KOZAA0124	31.01.2024	55.220	56.260	-1.85 %	-1.04	56.000	53.730	1,663	9,136,311	1,678	895	55	16
F_KOZAA1223	29.12.2023	53.500	54.230	-1.35 %	-0.73	54.410	51.770	43,533	230,868,568	118,867	-11,128	22	16
F_KOZAL0124	31.01.2024	24.050	24.170	-0.50 %	-0.12	24.290	23.200	4,075	9,659,137	7,974	-116	55	16
F_KOZAL1223	29.12.2023	23.550	23.370	0.77 %	0.18	24.170	22.380	138,268	316,486,703	174,317	-41,994	22	16
F_KRDMD0124	31.01.2024	25.070	24.770	1.21 %	0.30	25.140	24.180	3,009	7,467,283	3,072	739	55	17
F_KRDMD1223	29.12.2023	24.290	23.940	1.46 %	0.35	24.360	23.440	158,301	379,209,298	236,197	-9,352	22	17
F_MGROS0124	31.01.2024	366.280	369.550	-0.88 %	-3.27	371.270	358.980	121	4,413,277	380	27	55	17
F_MGROS1223	29.12.2023	358.430	357.010	0.40 %	1.42	361.990	346.710	3,402	119,887,468	7,047	-327	22	17
F_ODAS0124	31.01.2024	10.690	10.770	-0.74 %	-0.08	10.920	10.430	12,367	13,138,566	25,350	4,212	55	17
F_ODAS1223	29.12.2023	10.330	10.410	-0.77 %	-0.08	10.540	10.070	439,861	450,474,766	696,271	-37,336	22	17
F_OYAKC0124	31.01.2024	63.320	62.350	1.56 %	0.97	63.800	60.860	1,318	8,176,729	2,174	154	55	17
F_OYAKC1223	29.12.2023	61.460	60.500	1.59 %	0.96	61.690	58.900	35,815	215,552,596	38,382	-1,788	22	17
F_PETKM0124	31.01.2024	21.610	21.480	0.61 %	0.13	21.700	20.750	11,341	24,247,445	19,687	5,665	55	16
F_PETKM1223	29.12.2023	20.910	20.720	0.92 %	0.19	21.000	20.010	248,626	510,657,010	438,085	-24,374	22	16
F_PGSUS0124	31.01.2024	754.150	737.110	2.31 %	17.04	756.430	728.960	139	10,311,860	318	-3	55	17
F_PGSUS1223	29.12.2023	729.080	712.000	2.40 %	17.08	730.800	698.010	4,783	342,169,243	9,960	-163	22	17
F_SAHOL0124	31.01.2024	66.060	65.300	1.16 %	0.76	66.240	64.070	2,041	13,205,082	2,193	413	55	15
F_SAHOL1223	29.12.2023	63.870	63.020	1.35 %	0.85	64.090	61.840	65,512	410,509,558	225,364	-5,048	22	15
F_SASA0124	31.01.2024	52.890	51.190	3.32 %	1.70	53.000	50.750	2,565	13,317,652	2,208	51	55	18
F_SASA1223	29.12.2023	51.310	49.450	3.76 %	1.86	51.500	49.110	128,659	644,279,648	82,242	-10,612	22	18
F_SISE0124	31.01.2024	50.650	50.170	0.96 %	0.48	50.800	49.540	1,578	7,911,459	6,343	248	55	17
F_SISE1223	29.12.2023	48.960	48.350	1.26 %	0.61	49.140	47.790	66,722	323,108,514	157,946	-37	22	17
F_SKBNK0124	31.01.2024	7.370	7.430	-0.81 %	-0.06	7.490	7.260	1,416	1,040,062	13,450	-321	55	20
F_SKBNK1223	29.12.2023	7.110	7.180	-0.97 %	-0.07	7.280	7.000	286,973	202,985,832	973,203	8,262	22	20
F_SOKM0124	31.01.2024	62.390	62.290	0.16 %	0.10	62.500	60.850	682	4,195,138	1,569	-103	55	17
F_SOKM1223	29.12.2023	60.300	60.000	0.50 %	0.30	60.380	58.680	17,540	104,177,732	43,930	-442	22	17
F_TAVHL0124	31.01.2024	121.290	120.790	0.41 %	0.50	121.510	118.560	382	4,574,476	1,180	90	55	17
F_TAVHL1223	29.12.2023	117.440	116.160	1.10 %	1.28	117.690	113.880	6,768	78,394,456	40,911	-141	22	17
F_TCELL0124	31.01.2024	60.440	60.410	0.05 %	0.03	60.650	58.730	2,116	12,717,910	6,784	427	55	15
F_TCELL1223	29.12.2023	58.350	58.400	-0.09 %	-0.05	58.760	56.520	125,578	729,266,838	246,251	21,739	22	15
F_THYAO0124	31.01.2024	274.670	267.600	2.64 %	7.07	275.710	264.000	1,915	51,463,096	2,583	100	55	16
F_THYAO1223	29.12.2023	265.440	258.370	2.74 %	7.07	267.000	254.900	67,853	1,760,453,376	87,108	-2,659	22	16
F_TKFEN0124	31.01.2024	49.360	48.170	2.47 %	1.19	49.440	47.410	1,386	6,708,948	11,595	340	55	16
F_TKFEN1223	29.12.2023	47.640	46.440	2.58 %	1.20	47.730	45.640	37,239	172,805,548	132,654	-4,525	22	16
F_TOASO0124	31.01.2024	243.360	239.740	1.51 %	3.62	243.890	237.740	468	11,270,004	877	181	55	15
F_TOASO1223	29.12.2023	236.150	231.400	2.05 %	4.75	236.890	229.400	8,958	208,050,506	28,720	-1,064	22	15
F_TSKB0124	31.01.2024	7.610	7.840	-2.93 %	-0.23	7.840	7.380	4,006	3,014,021	3,925	-349	55	18
F_TSKB1223	29.12.2023	7.360	7.570	-2.77 %	-0.21	7.570	7.110	297,642	216,074,556	536,914	27,341	22	18
F_TTKOM0124	31.01.2024	27.780	26.450	5.03 %	1.33	28.050	26.270	5,316	14,473,105	6,291	335	55	17
F_TTKOM1223	29.12.2023	26.890	25.530	5.33 %	1.36	27.130	25.380	317,693	829,917,140	151,826	-1,038	22	17
F_TUPRS0124	31.01.2024	163.320	160.080	2.02 %	3.24	163.980	158.720	1,403	22,567,937	1,754	-67	55	16
F_TUPRS1223	29.12.2023	158.080	154.130	2.56 %	3.95	158.700	152.900	32,459	503,536,490	38,612	-1,119	22	16
F_VAKBN0124	31.01.2024	14.290	14.730	-2.99 %	-0.44	14.670	14.040	1,264	1,802,860	2,552	662	55	19
F_VAKBN1223	29.12.2023	13.800	14.190	-2.75 %	-0.39	14.210	13.530	158,241	218,429,266	320,932	2,919	22	19
F_VESTL0124	31.01.2024	58.020	58.240	-0.38 %	-0.22	58.230	56.420	352	2,015,808	571	114	55	17
F_VESTL1223	29.12.2023	56.120	56.080	0.07 %	0.04	56.380	54.210	14,334	79,150,456	98,257	-3,233	22	17
F_YKBNK0124	31.01.2024	21.040	21.780	-3.40 %	-0.74	21.640	20.540	13,186	27,468,438	13,436	2,629	55	16
F_YKBNK1223	29.12.2023	20.370	20.960	-2.81 %	-0.59	20.930	19.810	868,704	1,748,977,923	957,100	-38,080	22	16

*Takasbank pozisyon limitlerine ulaşmak için [tıklayınız](#).

**Gedik Yatırım Menkul Değerler A.Ş. - Yatırım Danışmanlığı Birimi**

Ünvan : Gedik Yatırım Menkul Değerler A.Ş.

Adres : Altayçeşme Mah. Çamlı Sok. Ofis Park Maltepe No:21/4 Kat:10-11-12 Maltepe/İstanbul

Tel : (0216) 453 0053

E-Posta : vadeli@gedik.com

***Gedik Yatırım VİOP Bülteni, Genel Yatırım Tavsiyesi Kapsamında Yatırım Danışmanlığı Birimi Tarafından Hazırlanmaktadır.**

YASAL UYARI

Burada yer alan bilgiler Gedik Yatırım tarafından bilgilendirme amacıyla hazırlanmıştır. Yatırım sinyal, bilgi, yorum ve tavsiyeleri yatırım danışmanlığı kapsamında değildir. Yatırım danışmanlığı hizmeti; aracı kurumlar, portföy yönetim şirketleri, mevduat kabul etmeyen bankalar ile müşteri arasında imzalanacak yatırım danışmanlığı sözleşmesi çerçevesinde sunulmaktadır. Burada yer alan sinyal, yorum ve tavsiyeler, herhangi bir yatırım aracının alım satım önerisi ya da getiri vaadi olarak yorumlanmamalıdır. Bu görüşler mali durumunuz ile risk ve getiri tercihlerinize uygun olmayabilir ve sadece burada yer alan bilgilere ve sinyallere dayanarak yatırım kararı verilmesi beklentilerinize uygun sonuçlar doğurmayabilir. Burada yer alan sinyaller, fiyatlar, veriler ve bilgilerin tam ve doğru olduğu garanti edilemez; içerik, haber verilmeksizin değiştirilebilir. Tüm sinyal ve veriler, Gedik Yatırım tarafından güvenilir olduğuna inanılan kaynaklardan alınmıştır. Bu sinyal ve kaynakların kullanılması nedeni ile ortaya çıkabilecek hatalardan ve zararlardan Gedik Yatırım sorumlu değildir.

Genel Müdürlük

Altayçeşme Mah. Çamlı Sok. Ofis Park Maltepe No:21/4 Kat:10-11-12 Maltepe/İstanbul/Türkiye Tel: (0216) 453 00 00 (pbx) Faks: (0216) 377 11 36

Adana-Seyhan

Çınarlı Mah. Ziyapaşa Bulvarı No: 78 Güneş Ziyapaşa İş Merkezi Kat :5 No :504 Seyhan/ADANA Tel: (0322) 355 03 50 (pbx) Faks: (0322) 290 35 18

Ankara - Kızılay

Mustafa Kemal Mah. 2157 Sk. Dış Kapı No : 2 İç Kapı No : 11 Çankaya/ ANKARA Tel: (0312) 232 09 49 (pbx) Faks: (0312) 232 09 49

Aydın

Hasanefendi-Ramazan Paşa Mah. İstiklal Cad. Dış Kapı No : 23 İç Kapı No : 1 Efeler/AYDIN Tel: (0256) 999 17 87 (pbx) Faks:

Aydın - Nazilli

Altıntaş Mah. İstasyon Bulvarı No:19 Kat:4 Daire:12 Nazilli / AYDIN Tel: (0256) 314 15 98 (pbx) Faks: (0256) 315 88 52

Balıkesir

Eski Kuyumcular Mah. Anafartalar Cad. Acarlar İş Merkezi Dış Kapı No : 23 İç Kapı No : 1 Karesi - BALIKESİR Tel: (0266) 999 12 40 (pbx) Faks:

Bodrum

Taşyaka Mah. Ölüdeniz (TSY) Cad. No : 21 İç Kapı No : 3 Fethiye / Muğla Tel: (0252) 316 32 70 (pbx) Faks: (0252) 316 92 70

Bursa - Nilüfer

Oduluk Mah. Liman Cad. No:7 Nilüfer / BURSA Tel: (0224) 275 35 50 (pbx) Faks: (0224) 451 79 66

Çorlu

Zafer Mah. Cumhuriyet Bulvarı Dış Kapı No:9T1 İç Kapı No:114 Çorlu TEKİRDAĞ Tel: (0282) 888 96 20 (pbx) Faks:

Denizli - Merkez

Saraylar Mah. İkinci Ticari Yol Sok.No:24 Kat:4 D:8 DENİZLİ Tel: (0258) 263 80 15 (pbx) Faks: (0258) 241 91 01

Elazığ - Merkez

Cumhuriyet Mah. Beyzade Efendi Bulvarı Temizer Apt. NO:1/3 A Blok Merkez / Elazığ Tel: (0424) 234 57 40 (pbx) Faks:

Etiler Private

Etiler Mah. Yıldız Çiçeği Sok. No:11 Beşiktaş/İstanbul Tel: (0212) 999 50 11 (pbx) Faks:

İstanbul - Ataşehir

Barbaros Mah. İhlamur Bulvarı Sarkaç Sok. Ağaoglu My Prestige No:1 D: 12-13 Ataşehir/İSTANBUL Tel: (0216) 560 37 00 (pbx) Faks: (0216) 688 67 86

İstanbul - Kapalıçarşı

Kürkçüler Sk. No: 25 Eminönü/Kapalıçarşı/İSTANBUL Tel: (0212) 513 40 01 (pbx) Faks: (0212) 527 16 86

İstanbul - Şişli

Esentepe Mah. Büyükdere Cad. Dış Kapı N201 Loft Residence İç Kapı N 50 Şişli / İSTANBUL Tel: (0212) 385 42 00 (pbx) Faks: (0212) 283 92 80

İstanbul - Ümraniye

İnkılap Mah. Küçüksu Cad. Çeşminaz Sok. NO:2/7 Kat:3 Ümraniye Tel: (0216) 461 33 90 (pbx) Faks: (0216) 328 10 32

Karabük - Merkez

Bayır Mah. Menderes Cad. Çebioğlu Twin Towers B Blok Dış Kapı No :2 İç Kapı No : 107 Merkez / Karabük Tel: (0370) 502 15 90 (pbx) Faks: (0370) 502 15 93

Kocaeli - Gebze

Hacı Halil Mah. Hükümet Cad. No: 95 Gebze/KOCAELİ Tel: (0262) 642 34 00 (pbx) Faks: (0262) 641 82 01

Konya - Selçuklu

Beyazıt Mahallesi, Hüsnü Aşk Sok. Bezirci İş Merkezi Kat:4 D:403 Selçuklu / KONYA Tel: (0332) 238 59 60 (pbx) Faks: (0332) 238 59 75

Manisa - Merkez

Anafartalar Mah. Mustafa Kemal Paşa Cad. Kamil Menteş Apt. No: 34/1 MANİSA Tel: (0236) 239 42 98 (pbx) Faks: (0236) 239 43 02

Muğla - Fethiye

Babaataş Mah. 774. Sok. No.2 Fethiye / Muğla Tel: (0252) 612 07 60 (pbx) Faks: (0252) 612 36 46

Sakarya - Adapazarı

Tiğcılar Mah. Yenicami Sok. Dış Kapı No:5 İç Kapı No: 201 Adapazarı- Sakarya Tel: (0264) 279 83 89 (pbx) Faks: (0264) 281 03 88

Trabzon - Ortahisar

Kemerkaya Mah. K.Maraş Cad. Ticaret Mektep Sk. Ustaömeroğlu İş Merkezi No: 9/9 Ortahisar/TRABZON Tel: (0462) 326 09 97 (pbx) Faks: (0462) 326 38 67

Yeşilyurt Private Şube

Yeşilyurt Mah. Sipahioğlu Cad. No : 14 İç Kapı No : 5 Bakırköy / İSTANBUL Tel: (0000) 000 00 00 (pbx) Faks:

Alanya

Şekerhane Mah. Atatürk Cad.(Hancı Pastanesi Üstü) Balta İş Hanı 1100 Sok. Dış Kapı No : 9 İç Kapı No : 206 Alanya - Antalya Tel: (0242) 519 23 17 (pbx) Faks: (0242) 513 93 81

Ankara - Çankaya

Simon Bolivar Cad. No: 8/6 Çankaya/ANKARA Tel: (0312) 438 27 00 (pbx) Faks: (0312) 438 27 47

Antalya

Elmalı Mah. Cumhuriyet Cad. Dış Kapı No : 40 Gültekin İşhanı Kat: 3 İç Kapı No : 301 Muratpaşa / ANTALYA Tel: (0242) 248 35 20 (pbx) Faks: (0242) 244 29 10

Aydın - Kuşadası

Türkmen mah. Atatürk Bulvarı Belvü Sitesi C Blok Kat 2 Daire 3 Kuşadası /AYDIN Tel: (0256) 618 44 77 (pbx) Faks: (0256) 618 44 91

Bağdat Caddesi Private

Caddebostan Mah. Kantarcı Rıza Sk. Dış Kapı No:1 K:4 İç Kapı No:8 Kadıköy / İSTANBUL Tel: (0216) 453 01 05 (pbx) Faks: (0216) 411 23 54

Bandırma

Dere Mah. Ordu Cad. Kapı No:3 İç Kapı No:2 Bandırma/ BALIKESİR Tel: (0226) 999 10 75 (pbx) Faks:

Bursa

İhsaniye Mah. İknur Sok. Dış Kapı No: 1D İç Kapı No: 8 Nilüfer/Bursa Tel: (0224) 220 51 50 (pbx) Faks: (0224) 220 50 99

Çanakkale

Kemalpaşa Mah. Şair Ece Ayhan Meydanı Dış Kapı No: 22 Kat: 2 İç Kapı No:2 Merkez / ÇANAKKALE Tel: (0286) 999 17 02 (pbx) Faks:

Çorum - Merkez

Yavruturna Mah. 1. Maliye Sok. No: 1 Kat: 4 D: 22 Çorum Tel: (0364) 211 11 45 (pbx) Faks: (0364) 201 05 63

Edirne - Merkez

İstasyon Mah. Hakim Çağlar Işık Cad. Dış Kapı No : 1 İç Kapı No : 30 Merkez / Edirne Tel: (0284) 212 45 61 (pbx) Faks: (0284) 213 37 78

Eskişehir - Merkez

Akarbaşı Mah. Atatürk Bulvarı No : 77 A Odunpazarı / ESKİŞEHİR Tel: (0222) 230 09 08 (pbx) Faks: (0222) 220 37 02

Gaziantep

İncil Pınar Mah. Nail Bilen Cad. Uğur Plaza Sitesi Uğur Plaza Blok No: 5 İç Kapı No: 35 Şehitkamil / Gaziantep Tel: (0342) 909 01 54 (pbx) Faks:

İstanbul - Bakırköy

Cevizlik Mah. Muhasebeci Sok. Neşe Han No: 1 Kat:3 Bakırköy/İSTANBUL Tel: (0212) 660 85 25 (pbx) Faks: (0212) 570 03 03

İstanbul - Maltepe

Bağlarbaşı Mah. Bağdat Caddesi. Gedik İş Merkezi A Blok No: 414 Kat: 2 Daire: 22 İSTANBUL Tel: (0216) 399 00 42 (pbx) Faks: (0216) 399 18 17

İstanbul - Tophane

Necatibey Cad. Alipaşa Degirmen Sok. No: 24 34425 Tophane/Karaköy/ İSTANBUL Tel: (0212) 251 60 06 (pbx) Faks: (0212) 293 49 03

İzmir

Akdeniz Mah. Akdeniz Cad. Dış Kapı No : 1 İç Kapı No : 303 Konak / İZMİR Tel: (0232) 465 10 20 (pbx) Faks: (0232) 464 66 22

Kayseri

Hunat Mah. Postalar Geçidi Sok. Ak Plaza Dış Kapı No :1 İç Kapı No : 206 Melikgazi - Kayseri Tel: (0352) 222 78 26 (pbx) Faks: (0352) 221 48 27

Kocaeli - İzmit Şubesi

Körfez Mahallesi Ankara Karayolu Cad. Dış Kapı No : 123/ 2 İç Kapı No : 9 İzmit / Kocaeli Tel: (0262) 999 18 14 (pbx) Faks: (0216) 377 11 36

Malatya - Battalgazi

Büyük Hüseyin Bey Mah. Atatürk Cad. Anadolu İş Merkezi K: 3 No: 23 D: 9-10-11 Battalgazi / MALATYA Tel: (0422) 325 62 67 (pbx) Faks: (0422) 322 23 72

Mersin - Akdeniz

Mahmudiye Mah. Atatürk Cad. Adil Kanun İş Hanı Kat: 2 Akdeniz / MERSİN Tel: (0324) 238 18 18 (pbx) Faks: (0324) 231 22 52

Ordu - Altınordu

Düz Mah. Yıldırım Cad. Dış Kapı No : 4 İç Kapı No : 503 Altınordu / ORDU Tel: (0452) 222 07 49 (pbx) Faks: (0452) 220 07 50

Samsun - İlkadım

Hançerli Mah. Dervişzade Sok. Albayrak İş Merkezi No :5 Kat:6 İç Kapı No :5 İlkadım /Samsun Tel: (0362) 431 63 43 (pbx) Faks: (0362) 431 33 89

Uşak - Merkez

İsmetpaşa Cad. No: 45 K: 2 Mavi Plaza UŞAK Tel: (0276) 227 27 44 (pbx) Faks: (0276) 227 27 37

Zonguldak - Ereğli

Müftü Mahallesi Süheyla Erel Sokak. No:2/1 Ay City İş Merkezi 7. Kat Ofis No:85 Karadeniz Ereğli / ZONGULDAK Tel: (0372) 329 10 00 (pbx) Faks: (0372) 316 66 30