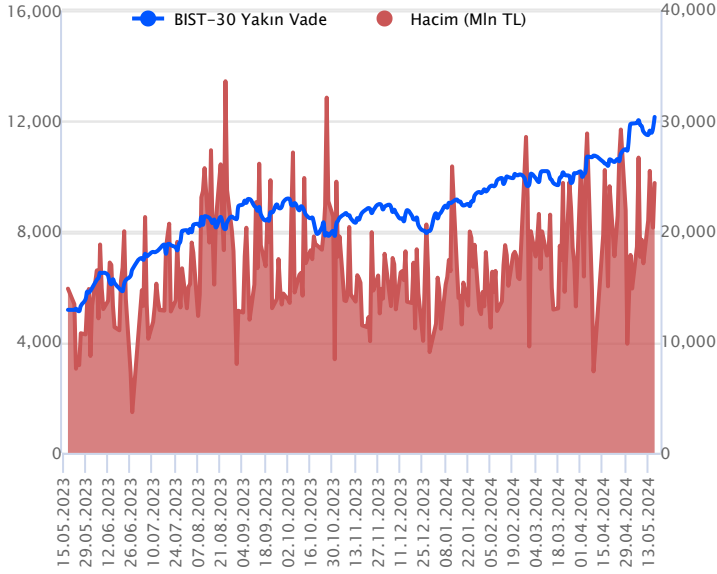


Sözleşme Kodu	Vade Ayı	Uzlaşma Fiyatı	Önceki Uzlaşma Fiyatı	Değişim	Değişim Puan	Gün İçi Yüksek	Gün İçi Düşük	İşlem Miktarı	İşlem Hacim	Açık Pozisyon	Açık Pozisyon Değişimi	Vadeye Kalan Gün Sayısı	Takasbank Başlangıç Teminatı %
ENDEKS KONTRATLARI													
F_XU0300624	28.06.2024	12,107.00	11,721.50	3.29 %	385.50	12,150.75	11,708.50	203,820.00	24,400,972,937.50	269,239.00	15,665.00	42	14
F_XU0300824	29.08.2024	13,024.50	12,655.00	2.92 %	369.50	13,071.00	12,650.00	2,447.00	315,469,902.50	5,399.00	396.00	104	14

BIST 30 Yakın Vadeli Kontratı

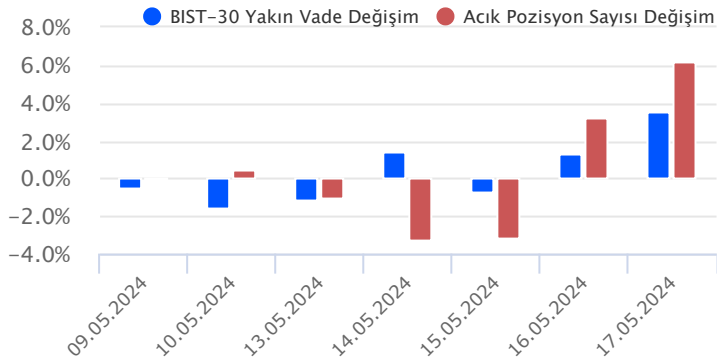


Haziran vadeli endeks sözleşmesi 11.708,50 – 12.150,75 seviyeleri arasında hareket ederek cuma gününü %3,29 oranında yükselişle 12.107,00 uzlaşma fiyatından tamamladı. Son haftalarda dalgalı bir seyrin öne çıktığı sözleşmede cuma günü alımların güç kazandığı ve zirvelerin yenilendiği bir fiyatlamaya takip edildi. Akşam seans kapanışı da 12.150,25 puandan gerçekleşti. ABD borsaları günü karışık kapanışlarla tamamlarken, ABD vadelilerinde bu sabah hafif alıcılı bir seyir etkili oluyor. Asya piyasalarında genel olarak yeşil bir renk hâkim. Avrupa vadeli ve CFD endeksleri hafif alıcılı açılışlara işaret ediyor. Haziran vadeli sözleşmesinin güne hafif alıcılı bir başlangıç yapmasını bekliyoruz.

Son dönemde dalgalı bir seyrle birlikte düzeltmelerin gündeme geldiği sözleşmede geçen haftanın ikinci yarısında yükselişlerin yeniden güç kazandığı takip edildi. Psikolojik öneme sahip 12.000 puan üzerinde tutunma korunabilirse yükselişlerin devam edebileceği sözleşmede kısa vadede 12.200 ve 12.260 pivot seviyeleri direnç olarak izlenecektir. Bu seviyeler üzerinde 12.300 ve 12.400 seviyelerine doğru yükselişler yaşanabilir. Olası kâr satışlarında ise önceki zirve seviyesi olan 12.075 ile 12.000 seviyeleri ilk önemli destek noktalarıdır. 12.000 desteği altındaki fiyatlamalarda 11.900 – 11.820 ve 11.750 seviyeleri destek konumunda bulunmaktadır.

Endeks - 30 Yakın Vade Aracı Kurum Dağılımı Günlük Değişim					
Long			Short		
Kurum	Net Lot	Pay (%)	Kurum	Net Lot	Pay (%)
İş Yatırım	14.616	35	Yapı Kredi Yatırım	12.380	30
Garanti BBVA	6.868	16	Ziraat Yatırım	5.586	13
Bank of America	6.742	16	Gedik Yatırım	3.774	9
HSBC Yatırım	5.655	14	Teb Yatırım	3.691	9
Tacirler Yatırım	3.313	8	Ak Yatırım	2.987	7
Diğer	4.673	11	Diğer	13.449	32
İlk 5 Kurum Alım Ağırlıklı					

Endeks - 30 Yakın Vade Aracı Kurum Dağılımı Tüm Vade					
Long			Short		
Kurum	Net Lot	Pay (%)	Kurum	Net Lot	Pay (%)
Teb Yatırım	44.053	48	Bank of America	51.791	57
Yapı Kredi Yatırım	26.995	30	Ak Yatırım	14.590	16
Garanti BBVA	5.854	6	İnfo Yatırım	9.282	10
Deniz Yatırım	4.497	5	Tera Yatırım	2.959	3
Halk Yatırım	1.815	2	Meksa Yatırım	1.998	2
Diğer	7.760	9	Diğer	10.354	11
İlk 5 Kurum Alım Ağırlıklı					

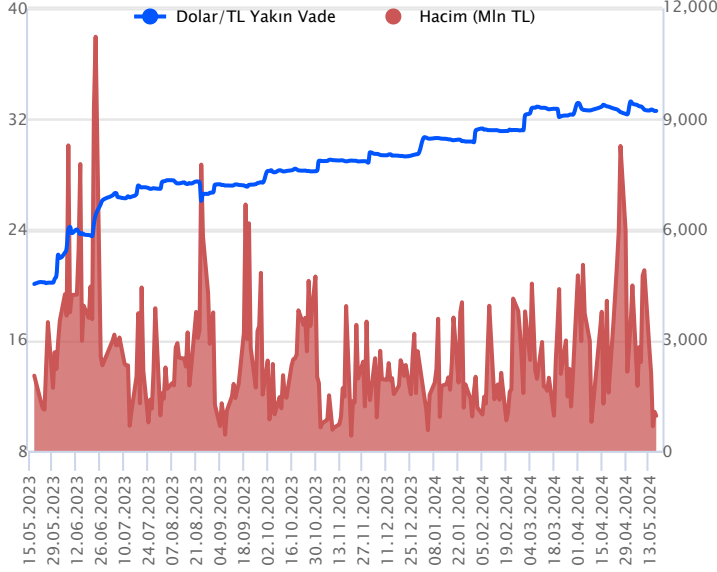


Fiyat (%) Açık Pozisyon (%) Yorum

Artış	Artış	Yükselişin devamlılığı için sinyal olarak kabul edilebilir.
Artış	Azalış	Yükselişin desteklenmediğini gösterir.
Azalış	Artış	Düşüşlerin devamlılığı için sinyal olarak kabul edilebilir.
Azalış	Azalış	Düşüşlerin desteklenmediğini gösterir.

Sözleşme Kodu	Vade Ayı	Uzlaşma Fiyatı	Önceki Uzlaşma Fiyatı	Değişim	Değişim Puan	Gün İçi Yüksek	Gün İçi Düşük	İşlem Miktarı	İşlem Hacim	Açık Pozisyon	Açık Pozisyon Değişimi	Vadeye Kalan Gün Sayısı	Takasbank Başlangıç Teminatı %
DÖVİZ KONTRATLARI													
F_EURTRY0524	31.05.2024	35.3796	35.4194	-0.11 %	-0.04	35.4500	35.3300	219	7,747,163	3,031	-177	14	14
F_EURTRY0624	28.06.2024	36.3863	36.3959	-0.03 %	-0.01	36.4420	36.3539	56	2,037,559	1,763	-20	42	14
F_EURUSD0524	31.05.2024	1.0877	1.0870	0.06 %	0.00	1.0878	1.0837	2,024	70,703,027	9,450	707	14	4
F_EURUSD0624	28.06.2024	1.0869	1.0869	0.00 %	0.00	1.0885	1.0847	195	6,814,830	2,344	5	42	4
F_USDTRY0524	31.05.2024	32.5781	32.5810	-0.01 %	0.00	32.6075	32.5594	29,196	951,269,563	652,732	-3,358	14	14
F_USDTRY0624	28.06.2024	33.5162	33.5360	-0.06 %	-0.02	33.5695	33.5033	26,302	881,924,598	584,141	-8,537	42	14

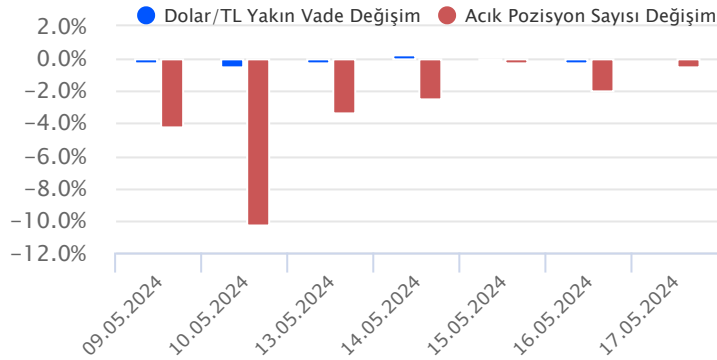
Dolar/TL Yakın Vadeli Kontratı



Mayıs vadeli Dolar/TL sözleşmesi cuma günü 32,5594 ile 32,6075 seviyeleri arasında dalgalanarak günü yüzde 0,01'lik düşükle 32,5781 uzlaşma fiyatından tamamladı. TCMB Piyasa Katılımcıları Anketi'ne göre katılımcıların cari yıl sonu TÜFE beklentisi yüzde 44,16'dan yüzde 43,64'e gerilerken, cari yıl sonu Dolar/TL beklentisi ise 40,01 TL'den 38,78 TL'ye geriledi. Geçen hafta kurda hafif düşüş eğilimleri izlenirken, TCMB rezervlerindeki iyileşme devam etti. TCMB brüt döviz rezervi önceki hafta 123,9 milyar dolardan 134,4 milyar dolara yükselirken, swap dahil net rezervler ise 21,08 milyar dolardan 30,87 milyar dolara yükselmişti. Son dönemde CDS'de yaşanan gerilemeler ve portföy akımları piyasalarda izleniyor. Bugün yurt içerisinde önemli bir veri akışı bulunmuyor. ABD tarafında ise bazı Fed üyelerinin konuşmaları izlenecek. Hafta genelinde ise TCMB faiz kararı izlenecek. Dolar/TL spot kuru, bu sabah saat 08:20 itibarıyla 32,21'li seviyelerde yatay görünüm sergiliyor. Dolar endeksi ise 104,41 civarında bulunuyor.

Dolar/TL Yakın Vade Aracı Kurum Dağılımı Günlük Değişim					
Long			Short		
Kurum	Net Lot	Pay (%)	Kurum	Net Lot	Pay (%)
Akbank	5.365	47	İş Yatırım	3.461	30
Bank of America	3.617	31	Şeker Yatırım	2.000	17
Yapı Kredi Yatırım	2.192	19	Ak Yatırım	1.981	17
Ata Yatırım	114	1	Deniz Yatırım	1.166	10
Gedik Yatırım	87	1	Oyak Yatırım	720	6
Diğer	163	1	Diğer	2.210	19
İlk 5 Kurum Alım Ağırlıklı					

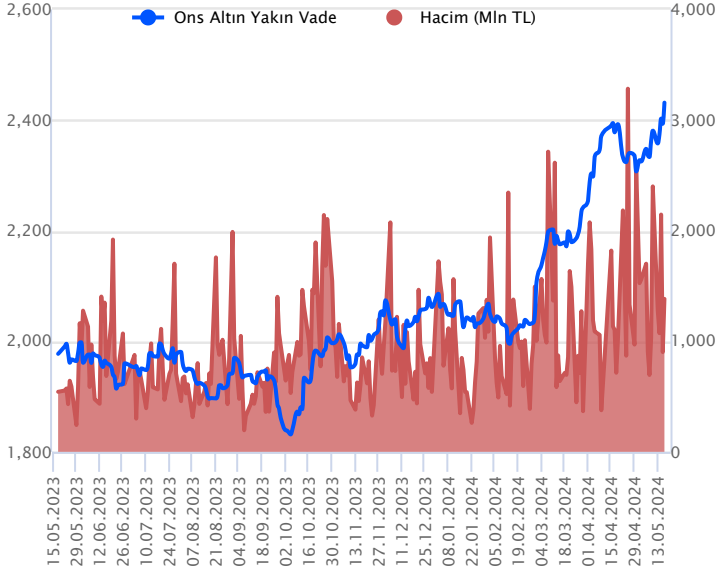
Dolar/TL Yakın Vade Aracı Kurum Dağılımı Tüm Vade					
Long			Short		
Kurum	Net Lot	Pay (%)	Kurum	Net Lot	Pay (%)
Yapı Kredi Yatırım	82.942	18	Yapı ve Kredi	173.067	37
Garanti BBVA	81.825	17	Garanti Bankası	80.500	17
Deniz Yatırım	74.258	16	İş Bankası	73.471	16
Ak Yatırım	33.691	7	Finansbank	58.852	13
Denizbank	32.494	7	Alternatif Yatırım	25.755	6
Diğer	166.575	35	Diğer	60.120	13
İlk 5 Kurum Satım Ağırlıklı					



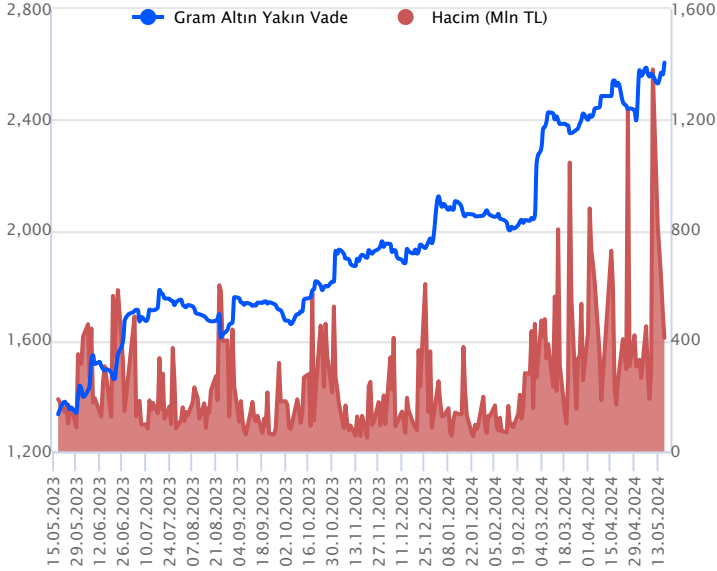
Fiyat (%) Açık Pozisyon (%) Yorum

Artış	Artış	Yükselişin devamlılığı için sinyal olarak kabul edilebilir.
Artış	Azalış	Yükselişin desteklenmediğini gösterir.
Azalış	Artış	Düşüşlerin devamlılığı için sinyal olarak kabul edilebilir.
Azalış	Azalış	Düşüşlerin desteklenmediğini gösterir.

Sözleşme Kodu	Vade Ayı	Uzlaşma Fiyatı	Önceki Uzlaşma Fiyatı	Değişim	Değişim Puan	Gün İçi Yüksek	Gün İçi Düşük	İşlem Miktarı	İşlem Hacim	Açık Pozisyon	Açık Pozisyon Değişimi	Vadeye Kalan Gün Sayısı	Takasbank Başlangıç Teminatı %
ALTIN KONTRATLARI													
F_XAUTRYM0624	28.06.2024	2,610.440	2,561.780	1.90 %	48.66	2,614.890	2,567.990	158,704	410,211,885	1,127,802	-10,966	42	12
F_XAUTRYM0824	29.08.2024	2,822.580	2,775.160	1.71 %	47.42	2,826.000	2,784.440	11,689	32,748,545	83,498	2,222	104	12
F_XAUUSD0624	28.06.2024	2,433.250	2,391.050	1.76 %	42.20	2,435.400	2,397.500	17,809	1,383,113,234	65,313	-1,792	42	6
F_XAUUSD0824	29.08.2024	2,453.200	2,413.200	1.66 %	40.00	2,470.000	2,420.950	884	69,465,331	2,967	17	104	6

ONS ALTIN Yakın Vadeli Kontratı

Haziran vadeli ons altın sözleşmesi cuma gününü 2397,50-2435,40\$ arasında seyrederek, günü yüzde 1,76 yükselişle 2433,25\$ uzlaşma fiyatından tamamladı. Spot piyasada saat 08:00 itibariyle ons altın 2438\$ seviyesinde izleniyor. Sözleşmede görülen yükseliş sebebiyle bugünkü stratejimiz 2459\$ direnç noktası olarak takip edilebilir. Bu direncin üzerinde kapanışların devamında 2434\$ stop seviyesi eklenerek 2508\$ seviyesi izlenebilir. Geri çekilmelerde ise 2448\$ seviyesi destek olurken, bu destek altı 2472\$ stop seviyesi olmak koşuluyla 2399\$ seviyesi hedeflenebilir. Bugün için açıklanacak önemli bir veri akışı bulunmamaktadır. Fed üyelerinin konuşmaları sürüyor. Bugün içinde üyelerin konuşmaları izlenecek. Sözleşmede olası oynaklığa karşı yatırımcıların aktif bir kar al/zarar durdur seviyesi belirleyerek hareket etmeleri daha sağlıklı olabilir.

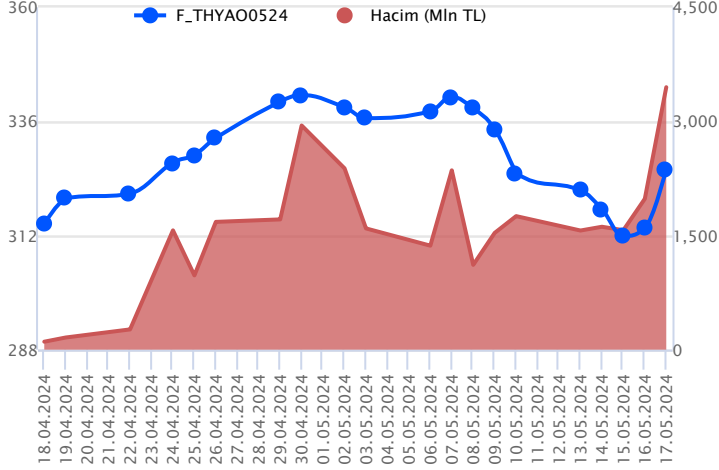
GRAM ALTIN Yakın Vadeli Kontratı

Haziran vadeli gram altın sözleşmesi cuma gününü 2567,99-2614,89 TL arasında dalgalanarak, günü yüzde 1,90 yükselişle 2610,44TL uzlaşma fiyatından tamamladı. Spot piyasada saat 08:00 itibariyle gram altın 2522 TL işlem görüyor. TCMB'nin mayıs ayı piyasa katılımcıları anketinde 12 ay sonrası için enflasyon beklentisi yüzde 33,21 olurken, bir önceki ankette yüzde 35,17 seviyesindeydi. 2024 yıl sonu enflasyon beklentisi yüzde 44,16'dan yüzde 43,63 seviyesine gerilediği görüldü. TCMB bir hafta vadeli repo ihale faiz oranı cari ay sonu beklentisi yüzde 50 seviyesinde kaldı. Hazine ve Maliye Bakanı Mehmet Şimşek konuşmasında, uygulamaya konulan tasarruf tedbirlerine bakıldığında, orada da çok net bir şekilde tarımı öncelendirdiklerini, bu sayede enflasyonu arz yönlü tedbirlerle de aşağı çekmek istediklerini belirtti. Siyasi belirsizlik azalınca TCMB'nin rezervlerinin 40 milyar doların üzerinde iyileşme gösterdiğini de ekledi. Bakan, enflasyonun mayıs ayında zirve yaptıktan sonra çok hızlı bir şekilde ineceğini öngördüklerini söyledi. Bugün Türkiye ve ABD'de açıklanacak önemli bir veri akışı bulunmamaktadır. Yurt içinde Kabine toplantısının yapılması bekleniyor. Fed üyelerinin konuşmaları izlenebilir. Sözleşmede olası oynaklığa karşı yatırımcıların aktif bir kar al/zarar durdur seviyesi belirleyerek hareket etmeleri daha sağlıklı olabilir.

Sözleşme	Vade Ayı	Son Uzlaşma	Önceki Uzlaşma	Değişim %	Günün Düşüğü	Günün Yükselişi	İşlem Adedi	İşlem Hacmi
PAY VADELİ SÖZLEŞMELERİNDE EN FAZLA İŞLEM GÖRENLER								
F_THYAO0524	31.05.2024	325.910	312.790	4.2 %	313.900	329.150	106,842	3,450,316,447
F_AKBNK0524	31.05.2024	63.890	60.140	6.2 %	59.930	64.000	411,347	2,584,075,241
F_YKBNK0524	31.05.2024	34.510	33.080	4.3 %	32.930	34.710	619,881	2,113,393,164

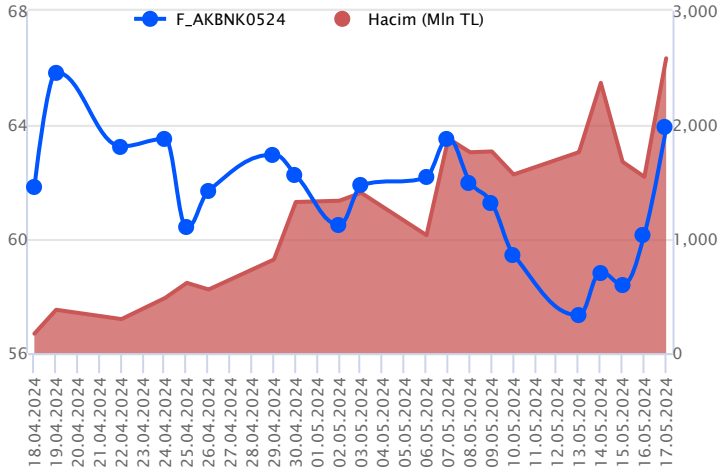
Pay vadeli sözleşmeleri, düşük teminatlarla yüksek tutarlı pozisyonlar almayı mümkün kılar. Pay vadeli sözleşmeleri ile ilgili daha detaylı bilgi almak için Gedik Yatırım VİOP Departmanı ile iletişime geçebilirsiniz.

F_THYAO0524 Vadeli Kontrati



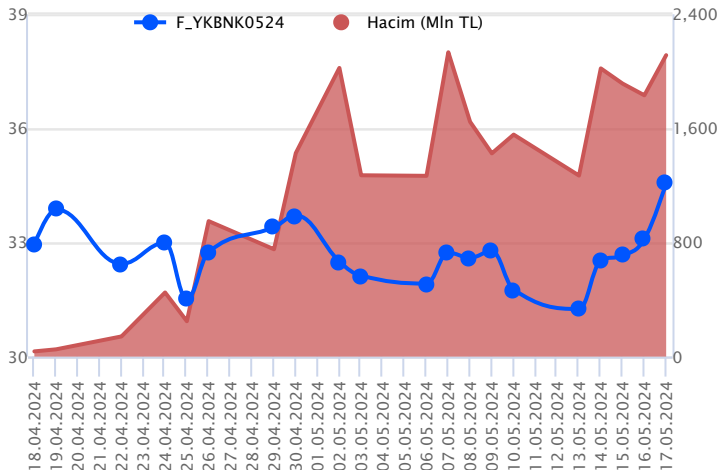
Mayıs vadeli THYAO pay sözleşmesi 313,90 – 329,15 TL aralığında hareket ederek günü %4,2 oranında güçlü bir yükselişle 325,91 TL uzlaşma fiyatından tamamladı. Son dönemde satıcı bir seyrin öne çıktığı THYAO cephesinde cuma günü yükselişlerin güç kazandığı bir fiyatlamaya takip edildi. Mayıs vadeli THYAO sözleşmesinde kısa vadede 325,00 TL üzerinde tutunma korunabilirse yükselişlerin devamı beklenebilir. Bu durumda 327,00 – 328,00 seviyeleri kısa vadeli ilk direnç noktaları olup, bu seviyeler üzerinde 329,15 ve 330,00 seviyeleri direnç olarak takip edilebilir. 330,00 direnci de aşılabılırsa 332,00 – 333,10 ve 335,00 seviyelerine doğru yükselişler yaşanabilir. Sözleşmede kaydedilen yükselişin ardından kâr satışlarının etkili olması durumunda ise 325,00 ve 323,40 seviyeleri kısa vadeli destek noktalarıdır. Bu seviyeler altında 322,00 – 320,70 – 319,50 ve 317,00 seviyelerine doğru geri çekilmeler yaşanabilir.

F_AKBNK0524 Vadeli Kontrati



Bankacılık endeksinde son işlem günü %5'e yakın kazanç söz konusu olurken, Mayıs vadeli AKBNK sözleşmesi 59,93 TL ve 64,00 TL seviyeleri arasında dalgalanarak günü 63,89 TL uzlaşma fiyatından %6,2'lik kazançla tamamladı. Kısa - orta vadeli ortalamaların üzerinde fiyatlamaya yaşandığı sözleşmede 63,50 TL üzerinde kalıcılığın devamında alım iştahının güç kazanacağını değerlendiriyoruz. Bu bölge üzerinde 64,38 TL ve 64,70 TL izlenecek direnç seviyeleridir. Sözleşmede geri çekilmelerde 63,50 TL öne çıkan ilk destek konumunda bulunurken, bu bölge altında 63,00 TL ve 62,54 TL sırasıyla takip edilecek destek seviyeleridir. Son dönemde piyasa genelinde yaşanan volatilitte ve yönsüz seyr sebebiyle alınacak pozisyonlarda temkinli olunması aktif bir stop-loss stratejisine bağlı kalınması faydalı olacaktır.

F_YKBNK0524 Vadeli Kontrati



Haftanın son işlem günü bankacılık sektörü öncülüğünde rekor seviyeler test edilirken, Mayıs vadeli YKBNK sözleşmesi 32,93 TL ve 34,71 TL seviyeleri arasında dalgalanarak günü 34,51 TL uzlaşma fiyatından %4,3'lük kazançla tamamladı. Kısa vadeli ortalamaların bulunduğu bölgeden gelen tepki alımlarının desteğiyle sözleşmede 34,50 TL üzeri kapanışlar toparlanmanın devamlılığı açısından belirleyici olacaktır. Bu koşulun devamlılığıyla 37,71 TL ara direnci kısa vadede izlenirken, devamında 34,90 TL ve 35,10 TL seviyeleri izlenecek dirençlerdir. Sözleşmede 34,00 TL altında oluşacak fiyatlamalarda ise 34,56 TL – 34,00 TL ve bir önceki zirvenin yer aldığı 33,70 TL sırasıyla öne çıkan desteklerdir. Son dönemde piyasada gerek sektör genelinde yaşanan volatilitte nedeniyle alınacak pozisyonlarda temkinli olunması aktif bir stop-loss stratejisine bağlı kalınması faydalı olacaktır.

Dayanak Varlıkların Teknik Gösterge Görünümleri

20 Gün Ortalama/Fiyat Kesişmesi (YUKARI)

THYAO
GUBRF
TUPRS

Güç Göstergeleri Olumlu

BIMAS
SAHOL
AKSEN

RSI ve Momentum göstergelerine göre olumlu olanlar

50 Gün Ortalama/Fiyat Kesişmesi (YUKARI)

MACD

ALARK	ZAYIF AL
CIMSA	ZAYIF AL
GARAN	ZAYIF AL
GUBRF	ZAYIF AL

20/50 Gün Ortalama Kesişmesi (YUKARI)

Para Girişi Olan Dayanak Varlıklar

	Kapanış	İşlem Hacmi (Mln TL)
XU030	11,563.15	98,025.65415
X10XB	12,988.48	48,430.54682
XLBNK	12,740.61	26,977.25260
THYAO	323.50	14,850.07724
TUPRS	189.10	10,278.34132

Yüksek Hacimliler

	İşlem Hacmi (Mln TL)
XU030	98,025.65
X10XB	48,430.55
XSD25	43,659.26
XLBNK	26,977.25
THYAO	14,850.08

20 Gün Ortalama/Fiyat Kesişmesi (AŞAĞI)

Bu şartları sağlayan dayanak varlık bulunmamaktadır.

Güç Göstergeleri Zayıf

EKGYO
KOZAL
BRSAN
KONTR

RSI ve Momentum göstergelerine göre zayıf olanlar

50 Gün Ortalama/Fiyat Kesişmesi (AŞAĞI)

Göstergeleri Dipte Olanlar

EKGYO
KOZAL
KONTR

CCI, RSI, Stochastics, Williams' %R , MFI ve DX göstergelerinin ortalaması en düşük olanlar

20/50 Gün Ortalama Kesişmesi (AŞAĞI)

Bu şartları sağlayan dayanak varlık bulunmamaktadır.

Para Çıkışı Olan Dayanak Varlıklar

	Kapanış	İşlem Hacmi (Mln TL)
SASA	49.20	3,841.36

Dayanak Varlıkların Teknik Gösterge Konumları

Kod	5 Günlük H.O	10 Günlük H.O	20 Günlük H.O	50 Günlük H.O	RSI	StochS	MACD	CCI
AEFES	ALIM	ALIM	ALIM	ALIM	ALIM	SATIM	ALIM	ALIM
AKBNK	ALIM	ALIM	ALIM	ALIM	ALIM	SATIM	SATIM	ALIM
AKSEN	ALIM	ALIM	ALIM	ALIM	ALIM	SATIM	ALIM	ALIM
ALARK	ALIM	ALIM	SATIM	SATIM	ALIM	SATIM	ALIM	ALIM
ARCLK	ALIM	ALIM	ALIM	ALIM	ALIM	SATIM	ALIM	ALIM
ASELS	ALIM	ALIM	ALIM	ALIM	ALIM	SATIM	SATIM	SATIM
ASTOR	ALIM	ALIM	ALIM	ALIM	ALIM	SATIM	ALIM	ALIM
BIMAS	ALIM	ALIM	ALIM	ALIM	ALIM	ALIM	ALIM	ALIM
BRSAN	ALIM	SATIM	SATIM	SATIM	ALIM	SATIM	SATIM	ALIM
CIMSAA	ALIM	ALIM	ALIM	ALIM	ALIM	SATIM	ALIM	ALIM
CNH/TRY	SATIM	SATIM	SATIM	ALIM	SATIM	ALIM	SATIM	SATIM
DOAS	ALIM	ALIM	SATIM	ALIM	ALIM	SATIM	SATIM	ALIM
DOHOL	ALIM	ALIM	ALIM	ALIM	ALIM	SATIM	ALIM	ALIM
EKGYO	SATIM	SATIM	SATIM	SATIM	SATIM	SATIM	SATIM	ALIM
ENJSA	ALIM	ALIM	ALIM	ALIM	ALIM	SATIM	SATIM	ALIM
ENKAI	ALIM	ALIM	ALIM	ALIM	ALIM	SATIM	SATIM	ALIM
EREGL	ALIM	ALIM	ALIM	ALIM	ALIM	SATIM	ALIM	ALIM
EUR/TRY	ALIM	ALIM	ALIM	ALIM	SATIM	ALIM	ALIM	SATIM
EUR/USD	ALIM	ALIM	ALIM	ALIM	ALIM	ALIM	ALIM	SATIM
FROTO	ALIM	ALIM	ALIM	ALIM	ALIM	SATIM	ALIM	SATIM
GARAN	ALIM	ALIM	ALIM	ALIM	ALIM	SATIM	ALIM	ALIM
GBP/USD	ALIM	ALIM	ALIM	ALIM	ALIM	ALIM	ALIM	SATIM
GUBRF	ALIM	ALIM	ALIM	SATIM	ALIM	SATIM	ALIM	ALIM
HALKB	ALIM	ALIM	ALIM	ALIM	ALIM	SATIM	SATIM	ALIM
HEKTS	ALIM	ALIM	SATIM	SATIM	ALIM	SATIM	ALIM	ALIM
ISCTR	ALIM	ALIM	ALIM	ALIM	ALIM	SATIM	ALIM	ALIM
KCHOL	ALIM	ALIM	ALIM	ALIM	SATIM	ALIM	SATIM	ALIM
KONTR	ALIM	SATIM	SATIM	SATIM	ALIM	SATIM	SATIM	ALIM
KOZAA	ALIM	ALIM	SATIM	SATIM	ALIM	SATIM	SATIM	ALIM
KOZAL	SATIM	SATIM	SATIM	SATIM	ALIM	SATIM	SATIM	ALIM
KRDMD	ALIM	ALIM	ALIM	ALIM	ALIM	SATIM	ALIM	ALIM
MGROS	ALIM	ALIM	ALIM	ALIM	ALIM	SATIM	ALIM	ALIM
ODAS	ALIM	ALIM	ALIM	ALIM	ALIM	SATIM	SATIM	ALIM
OYAKC	ALIM	ALIM	ALIM	ALIM	ALIM	SATIM	ALIM	ALIM
PETKM	ALIM	ALIM	ALIM	SATIM	ALIM	SATIM	ALIM	ALIM
PGSUS	ALIM	ALIM	ALIM	ALIM	ALIM	SATIM	SATIM	ALIM
RUB/TRY	ALIM	ALIM	ALIM	ALIM	ALIM	ALIM	ALIM	ALIM
SAHOL	ALIM	ALIM	ALIM	ALIM	ALIM	SATIM	ALIM	ALIM
SASA	ALIM	ALIM	ALIM	ALIM	ALIM	SATIM	ALIM	ALIM
SISE	ALIM	ALIM	ALIM	ALIM	ALIM	SATIM	ALIM	ALIM
SOKM	ALIM	ALIM	ALIM	ALIM	ALIM	ALIM	ALIM	ALIM
TAVHL	ALIM	ALIM	ALIM	ALIM	ALIM	SATIM	ALIM	ALIM
TCELL	ALIM	ALIM	ALIM	ALIM	ALIM	SATIM	SATIM	ALIM
THYAO	ALIM	ALIM	ALIM	ALIM	ALIM	SATIM	SATIM	ALIM
TKFEN	ALIM	ALIM	ALIM	ALIM	ALIM	SATIM	ALIM	ALIM
TOASO	ALIM	ALIM	ALIM	ALIM	ALIM	SATIM	ALIM	ALIM
TSKB	ALIM	ALIM	ALIM	ALIM	ALIM	SATIM	ALIM	ALIM
TTKOM	ALIM	ALIM	ALIM	ALIM	ALIM	SATIM	SATIM	ALIM
TUPRS	ALIM	ALIM	ALIM	ALIM	ALIM	SATIM	SATIM	ALIM
USD/TRY	SATIM	SATIM	SATIM	ALIM	SATIM	SATIM	SATIM	SATIM
VAKBN	ALIM	ALIM	ALIM	ALIM	ALIM	SATIM	SATIM	ALIM
VESTL	SATIM	ALIM	ALIM	ALIM	SATIM	ALIM	SATIM	SATIM
X10XB	ALIM	ALIM	ALIM	ALIM	ALIM	SATIM	SATIM	ALIM
XAU/TRY	ALIM	ALIM	ALIM	ALIM	ALIM	SATIM	SATIM	ALIM
XAU/USD	ALIM	ALIM	ALIM	ALIM	ALIM	SATIM	ALIM	ALIM
XLBNK	ALIM	ALIM	ALIM	ALIM	ALIM	SATIM	SATIM	ALIM
XSD25	ALIM	ALIM	ALIM	ALIM	ALIM	SATIM	ALIM	ALIM
XU030	ALIM	ALIM	ALIM	ALIM	ALIM	SATIM	SATIM	ALIM
YKBNK	ALIM	ALIM	ALIM	ALIM	ALIM	SATIM	SATIM	ALIM

Kod	Destek 3	Destek 2	Destek 1	Kapanış	Pivot	Direnç 1	Direnç 2	Direnç 3
DESTEKLER				DİRENÇLER				
F_AEFES0524	200.67	203.20	205.98	208.75	208.51	211.29	213.82	216.60
F_AEFES0624	208.82	210.80	213.71	216.63	215.69	218.60	220.58	223.49
F_AKBNK0524	57.15	58.54	61.22	63.90	62.61	65.29	66.68	69.36
F_AKBNK0624	59.28	60.65	63.29	65.93	64.66	67.30	68.67	71.31
F_AKSEN0524	41.74	42.52	43.88	45.23	44.66	46.02	46.80	48.16
F_AKSEN0624	42.10	42.84	44.27	45.70	45.01	46.44	47.18	48.61
F_ALARK0524	112.35	114.01	116.39	118.78	118.05	120.43	122.09	124.47
F_ALARK0624	116.62	118.17	120.54	122.91	122.09	124.46	126.01	128.38
F_ARCLK0524	186.74	188.60	190.29	191.99	192.15	193.84	195.70	197.39
F_ARCLK0624	194.19	195.80	197.13	198.45	198.74	200.07	201.68	203.01
F_ASELS0524	60.71	61.20	62.02	62.83	62.51	63.33	63.82	64.64
F_ASELS0624	63.15	63.58	64.22	64.87	64.65	65.29	65.72	66.36
F_ASTOR0524	102.47	103.76	105.33	106.90	106.62	108.19	109.48	111.05
F_ASTOR0624	105.81	107.17	108.94	110.70	110.30	112.07	113.43	115.20
F_BIMAS0524	455.66	463.59	479.14	494.69	487.07	502.62	510.55	526.10
F_BIMAS0624	464.77	472.39	486.27	500.16	493.89	507.77	515.39	529.27
F_BRSAN0524	545.47	552.00	560.47	568.95	567.00	575.47	582.00	590.47
F_BRSAN0624	572.37	575.85	582.79	589.74	586.27	593.21	596.69	603.63
F_CIMSA0524	32.27	32.62	33.30	33.98	33.65	34.33	34.68	35.36
F_CIMSA0624	33.37	33.76	34.47	35.19	34.86	35.57	35.96	36.67
F_CNHTRY0524	4.63	4.63	4.63	4.63	4.63	4.63	4.63	4.63
F_DOAS0524	288.62	291.09	296.05	301.00	298.52	303.48	305.95	310.91
F_DOAS0624	300.38	302.76	307.50	312.25	309.88	314.62	317.00	321.74
F_DOHOL0524	14.27	14.60	15.27	15.93	15.60	16.27	16.60	17.27
F_DOHOL0624	14.78	15.12	15.80	16.47	16.14	16.82	17.16	17.84
F_EKGYO0524	8.64	8.74	8.89	9.03	8.99	9.14	9.24	9.39
F_EKGYO0624	9.00	9.10	9.22	9.34	9.32	9.44	9.54	9.66
F_ENJSA0524	65.57	66.25	67.63	69.00	68.31	69.69	70.37	71.75
F_ENJSA0624	67.97	68.63	69.97	71.30	70.63	71.97	72.63	73.97
F_ENKAI0524	36.80	37.18	37.84	38.51	38.22	38.88	39.26	39.92
F_ENKAI0624	38.23	38.56	39.18	39.80	39.51	40.13	40.46	41.08
F_EREGL0524	45.53	45.96	46.80	47.63	47.23	48.07	48.50	49.34
F_EREGL0624	47.23	47.64	48.48	49.31	48.89	49.73	50.14	50.98
F_EURTRY0524	35.25	35.29	35.37	35.45	35.41	35.49	35.53	35.61
F_EURTRY0624	36.30	36.32	36.38	36.44	36.41	36.47	36.50	36.56
F_EURUSD0524	1.08	1.08	1.08	1.09	1.09	1.09	1.09	1.09
F_EURUSD0624	1.08	1.08	1.09	1.09	1.09	1.09	1.09	1.09
F_FROTO0524	1,177.78	1,188.12	1,205.18	1,222.23	1,215.52	1,232.58	1,242.92	1,259.98
F_FROTO0624	1,218.28	1,224.61	1,237.25	1,249.90	1,243.58	1,256.22	1,262.55	1,275.19
F_GARAN0524	86.25	88.16	92.00	95.83	93.91	97.75	99.66	103.50
F_GARAN0624	89.45	91.32	95.08	98.83	96.95	100.71	102.58	106.34
F_GBPUSD0524	1.27	1.27	1.27	1.27	1.27	1.27	1.27	1.27
F_GBPUSD0624	1.26	1.26	1.26	1.26	1.26	1.26	1.27	1.27
F_GUBRF0524	139.60	146.71	154.30	161.88	161.41	169.00	176.11	183.70
F_GUBRF0624	146.43	153.19	160.20	167.22	166.96	173.97	180.73	187.74
F_HALKB0524	16.45	16.72	17.25	17.77	17.52	18.05	18.32	18.85
F_HALKB0624	17.07	17.34	17.85	18.36	18.12	18.63	18.90	19.41
F_HEKTS0524	14.81	15.25	15.61	15.97	16.05	16.41	16.85	17.21
F_HEKTS0624	15.37	15.80	16.15	16.51	16.58	16.93	17.36	17.71
F_ISCTR0524	13.92	14.20	14.63	15.07	14.91	15.34	15.62	16.05
F_ISCTR0624	14.34	14.63	15.11	15.60	15.40	15.88	16.17	16.65
F_KCHOL0524	237.62	240.14	244.57	249.00	247.09	251.52	254.04	258.47
F_KCHOL0624	246.39	248.85	253.08	257.31	255.54	259.77	262.23	266.46
F_KONTR0524	216.71	220.15	224.53	228.90	227.97	232.35	235.79	240.17
F_KONTR0624	223.55	227.53	231.39	235.25	235.37	239.23	243.21	247.07
F_KOZAA0524	47.47	47.97	48.86	49.75	49.36	50.25	50.75	51.64
F_KOZAA0624	49.06	49.62	50.50	51.38	51.06	51.94	52.50	53.38
F_KOZAL0524	21.19	21.34	21.60	21.87	21.75	22.01	22.16	22.42
F_KOZAL0624	21.98	22.11	22.37	22.62	22.50	22.76	22.89	23.15
F_KRDMD0524	27.46	27.85	28.43	29.02	28.82	29.40	29.79	30.37
F_KRDMD0624	28.49	28.85	29.43	30.01	29.79	30.37	30.73	31.31
F_MGROS0524	468.48	476.79	491.89	507.00	500.20	515.30	523.61	538.71
F_MGROS0624	486.86	494.95	508.70	522.46	516.79	530.54	538.63	552.38
F_ODAS0524	9.39	9.47	9.61	9.74	9.69	9.83	9.91	10.05
F_ODAS0624	9.73	9.82	9.94	10.07	10.03	10.15	10.24	10.36
F_OYAKC0524	61.34	62.13	63.62	65.11	64.41	65.90	66.69	68.18

Kod	Destek 3	Destek 2	Destek 1	Kapanış	Pivot	Direnç 1	Direnç 2	Direnç 3
DESTEKLER				DİRENÇLER				
F_OYAKC0624	63.64	64.42	65.98	67.54	66.76	68.32	69.10	70.66
F_PETKM0524	20.18	20.40	20.79	21.17	21.01	21.40	21.62	22.01
F_PETKM0624	20.90	21.12	21.50	21.87	21.72	22.10	22.32	22.70
F_PGSUS0524N1	198.31	201.91	209.03	216.16	212.63	219.75	223.35	230.47
F_PGSUS0624N1	206.36	209.78	216.62	223.46	220.04	226.88	230.30	237.14
F_RUBTRY0624	0.35	0.35	0.35	0.35	0.35	0.35	0.35	0.35
F_SAHOL0524	99.76	100.88	102.46	104.04	103.58	105.16	106.28	107.86
F_SAHOL0624	102.63	103.81	105.73	107.64	106.91	108.83	110.01	111.93
F_SASA0524	47.53	48.50	49.26	50.03	50.23	50.99	51.96	52.72
F_SASA0624	49.36	50.28	51.01	51.73	51.93	52.66	53.58	54.31
F_SISE0524	51.21	51.78	52.66	53.54	53.23	54.11	54.68	55.56
F_SISE0624	53.12	53.69	54.55	55.42	55.12	55.98	56.55	57.41
F_SOKM0524	64.75	65.43	66.74	68.05	67.42	68.73	69.41	70.72
F_SOKM0624	67.06	67.74	69.01	70.29	69.69	70.96	71.64	72.91
F_TAVHL0524	225.59	228.89	234.65	240.40	237.95	243.71	247.01	252.77
F_TAVHL0624	233.58	236.62	242.36	248.10	245.40	251.14	254.18	259.92
F_TCELL0524	83.06	84.47	86.83	89.20	88.24	90.60	92.01	94.37
F_TCELL0624	86.27	87.59	89.96	92.34	91.28	93.65	94.97	97.34
F_THYAO0524	301.63	307.77	316.88	326.00	323.02	332.13	338.27	347.38
F_THYAO0624	313.71	319.55	328.31	337.06	334.15	342.91	348.75	357.51
F_TKFEN0524	53.07	53.97	55.57	57.17	56.47	58.07	58.97	60.57
F_TKFEN0624	54.98	55.86	57.48	59.10	58.36	59.98	60.86	62.48
F_TOASO0524	277.07	282.38	292.89	303.40	298.20	308.71	314.02	324.53
F_TOASO0624	287.50	292.78	303.32	313.87	308.60	319.14	324.42	334.96
F_TSKB0524	10.11	10.28	10.60	10.92	10.77	11.09	11.26	11.58
F_TSKB0624	10.47	10.63	10.97	11.30	11.13	11.47	11.63	11.97
F_TTKOM0524	40.02	41.26	42.76	44.26	44.00	45.50	46.74	48.24
F_TTKOM0624	41.19	42.46	44.19	45.92	45.46	47.19	48.46	50.19
F_TUPRS0524	178.62	181.45	187.05	192.65	189.88	195.48	198.31	203.91
F_TUPRS0624	185.24	188.01	193.57	199.12	196.34	201.90	204.67	210.23
F_USDTRY0524	32.52	32.54	32.56	32.59	32.59	32.61	32.63	32.66
F_USDTRY0624	33.42	33.46	33.49	33.52	33.53	33.56	33.60	33.62
F_VAKBN0524	20.51	20.84	21.25	21.66	21.58	21.99	22.32	22.73
F_VAKBN0624	21.43	21.70	22.07	22.44	22.34	22.71	22.98	23.35
F_VESTL0524	94.20	95.87	97.65	99.42	99.32	101.10	102.77	104.55
F_VESTL0624	98.09	99.62	101.14	102.67	102.67	104.19	105.72	107.24
F_X10XB0624	12,761.33	12,873.42	13,097.58	13,321.75	13,209.67	13,433.83	13,545.92	13,770.08
F_X10XB0824	13,797.00	13,858.25	13,980.75	14,103.25	14,042.00	14,164.50	14,225.75	14,348.25
F_XAUTRYM0624	2,530.88	2,549.44	2,577.78	2,606.13	2,596.34	2,624.68	2,643.24	2,671.58
F_XAUTRYM0824	2,754.73	2,769.59	2,796.29	2,823.00	2,811.15	2,837.85	2,852.71	2,879.41
F_XAUUSD0624	2,369.63	2,383.57	2,407.53	2,431.50	2,421.47	2,445.43	2,459.37	2,483.33
F_XAUUSD0824	2,379.48	2,400.22	2,428.53	2,456.85	2,449.27	2,477.58	2,498.32	2,526.63
F_XLBNK0624	12,299.50	12,512.00	12,936.00	13,360.00	13,148.50	13,572.50	13,785.00	14,209.00
F_XLBNK0824	13,294.33	13,468.17	13,815.83	14,163.50	13,989.67	14,337.33	14,511.17	14,858.83
F_XSD250624	10,149.00	11,551.50	13,026.50	14,501.50	14,429.00	15,904.00	17,306.50	18,781.50
F_XSD250824	10,648.58	12,259.92	13,730.58	15,201.25	15,341.92	16,812.58	18,423.92	19,894.58
F_XU0300624	11,413.33	11,560.92	11,855.58	12,150.25	12,003.17	12,297.83	12,445.42	12,740.08
F_XU0300824	12,357.83	12,503.92	12,778.83	13,053.75	12,924.92	13,199.83	13,345.92	13,620.83
F_YKBNK0524	31.64	32.29	33.42	34.56	34.07	35.20	35.85	36.98
F_YKBNK0624	32.84	33.46	34.60	35.73	35.22	36.36	36.98	38.12

Sözleşme Kodu	Vade Ayı	Uzlaşma Fiyatı	Önceki Uzlaşma Fiyatı	Değişim	Değişim Puan	Gün İçi Yüksek	Gün İçi Düşük	İşlem Miktarı	İşlem Hacim	Açık Pozisyon	Açık Pozisyon Değişimi	Vadeye Kalan Gün Sayısı	Takasbank Başlangıç Teminatı %
ENDEKS KONTRATLARI													
F_XU0300624	28.06.2024	12,107.00	11,721.50	3.29 %	385.50	12,150.75	11,708.50	203,820.00	24,400,972,937.50	269,239.00	15,665.00	42	14
F_XU0300824	29.08.2024	13,024.50	12,655.00	2.92 %	369.50	13,071.00	12,650.00	2,447.00	315,469,902.50	5,399.00	396.00	104	14
F_XU0301024	31.10.2024	13,894.50	13,596.75	2.19 %	297.75	13,995.25	13,651.75	32.00	4,425,887.50	87.00	0.00	167	14
F_XU0301224	31.12.2024	14,946.50	14,584.50	2.48 %	362.00	15,000.00	14,638.00	92.00	13,673,227.50	587.00	26.00	228	14
DÖVİZ KONTRATLARI													
F_CNHTRY0524	31.05.2024	4.6256	4.6256	0.00 %	0.00	4.6256	4.6256	11	508,816	13	11	14	14
F_CNHTRY0624	28.06.2024	0.0000	0.0000		0.00	0.0000	0.0000					42	14
F_EURTRY0524	31.05.2024	35.3796	35.4194	-0.11 %	-0.04	35.4500	35.3300	219	7,747,163	3,031	-177	14	14
F_EURTRY0624	28.06.2024	36.3863	36.3959	-0.03 %	-0.01	36.4420	36.3539	56	2,037,559	1,763	-20	42	14
F_EURUSD0524	31.05.2024	1.0877	1.0870	0.06 %	0.00	1.0878	1.0837	2,024	70,703,027	9,450	707	14	4
F_EURUSD0624	28.06.2024	1.0869	1.0869	0.00 %	0.00	1.0885	1.0847	195	6,814,830	2,344	5	42	4
F_GBPUSD0524	31.05.2024	1.2701	1.2683	0.14 %	0.00	1.2705	1.2695	4	163,372	164	-1	14	5
F_GBPUSD0624	28.06.2024	1.2614	1.2614	0.00 %	0.00	1.2629	1.2590	9	365,492	12	1	42	5
F_RUBTRY0524	31.05.2024	0.0000	0.0000		0.00	0.0000	0.0000					14	21
F_RUBTRY0624	28.06.2024	0.3485	0.3485	0.00 %	0.00	0.3485	0.3485	1	34,850	0	-1	42	21
F_USDTRY0524	31.05.2024	32.5781	32.5810	-0.01 %	0.00	32.6075	32.5594	29,196	951,269,563	652,732	-3,358	14	14
F_USDTRY0624	28.06.2024	33.5162	33.5360	-0.06 %	-0.02	33.5695	33.5033	26,302	881,924,598	584,141	-8,537	42	14
F_P_USDTRY0524	31.05.2024	0.0000	0.0000		0.00	0.0000	0.0000					14	14
F_P_USDTRY0624	28.06.2024	0.0000	0.0000		0.00	0.0000	0.0000					42	14
KIYMETLİ MADEN KONTRATLARI													
F_XAUTRYM0624	28.06.2024	2,610.440	2,561.780	1.90 %	48.66	2,614.890	2,567.990	158,704	410,211,885	1,127,802	-10,966	42	12
F_XAUTRYM0824	29.08.2024	2,822.580	2,775.160	1.71 %	47.42	2,826.000	2,784.440	11,689	32,748,545	83,498	2,222	104	12
F_XAUUSD0624	28.06.2024	2,433.250	2,391.050	1.76 %	42.20	2,435.400	2,397.500	17,809	1,383,113,234	65,313	-1,792	42	6
F_XAUUSD0824	29.08.2024	2,453.200	2,413.200	1.66 %	40.00	2,470.000	2,420.950	884	69,465,331	2,967	17	104	6
PAY VADELİ													
F_AEFES0524	31.05.2024	209.080	207.110	0.95 %	1.97	211.050	205.740	7,628	159,218,842	6,110	-522	14	16
F_AEFES0624	28.06.2024	216.230	213.620	1.22 %	2.61	217.660	212.770	360	7,765,906	590	38	42	16
F_AKBNK0524	31.05.2024	63.890	60.140	6.24 %	3.75	64.000	59.930	411,347	2,584,075,241	241,928	-11,771	14	18
F_AKBNK0624	28.06.2024	65.980	62.140	6.18 %	3.84	66.030	62.020	17,468	113,428,319	42,246	1,986	42	18
F_AKSEN0524	31.05.2024	45.380	43.780	3.65 %	1.60	45.450	43.310	39,342	174,015,500	36,299	1,592	14	15
F_AKSEN0624	28.06.2024	45.650	43.960	3.84 %	1.69	45.750	43.580	3,966	17,652,977	6,205	1,720	42	15
F_ALARK0524	31.05.2024	118.650	116.480	1.86 %	2.17	119.700	115.660	29,956	353,819,979	62,673	-487	14	16
F_ALARK0624	28.06.2024	122.980	120.600	1.97 %	2.38	123.640	119.720	3,339	40,764,002	8,658	792	42	16
F_ARCLK0524	31.05.2024	191.780	191.380	0.21 %	0.40	194.000	190.450	14,503	278,992,244	21,521	377	14	15
F_ARCLK0624	28.06.2024	198.490	197.280	0.61 %	1.21	200.360	197.420	770	15,346,109	1,495	172	42	15
F_ASELS0524	31.05.2024	62.750	61.860	1.44 %	0.89	63.010	61.700	94,271	589,058,566	132,604	20,150	14	16
F_ASELS0624	28.06.2024	64.920	64.050	1.36 %	0.87	65.070	64.000	6,466	41,763,984	17,715	-1,645	42	16
F_ASTOR0524	31.05.2024	106.840	105.290	1.47 %	1.55	107.910	105.050	20,122	214,414,295	41,596	3,716	14	18
F_ASTOR0624	28.06.2024	110.640	109.130	1.38 %	1.51	111.670	108.540	1,572	17,332,329	7,460	619	42	18
F_BIMAS0524	31.05.2024	494.570	474.260	4.28 %	20.31	495.000	471.520	14,219	689,214,641	24,641	1,460	14	18
F_BIMAS0624	28.06.2024	500.480	483.330	3.55 %	17.15	501.500	480.000	978	48,270,928	1,392	204	42	18
F_BRSAN0524	31.05.2024	568.770	567.390	0.24 %	1.38	573.520	558.520	1,547	87,488,783	1,210	251	14	16
F_BRSAN0624	28.06.2024	586.090	583.930	0.37 %	2.16	589.740	579.320	77	4,500,382	97	16	42	16
F_CIMSA0524	31.05.2024	33.880	33.130	2.26 %	0.75	34.000	32.970	20,347	67,971,172	26,533	2,909	14	16
F_CIMSA0624	28.06.2024	35.030	34.060	2.85 %	0.97	35.240	34.140	1,313	4,544,291	2,221	159	42	16
F_DOAS0524	31.05.2024	300.660	295.350	1.80 %	5.31	301.000	293.570	3,957	118,003,139	6,932	179	14	16
F_DOAS0624	28.06.2024	311.240	304.540	2.20 %	6.70	312.250	305.130	389	11,994,949	900	101	42	16
F_DOHOL0524	31.05.2024	15.870	14.990	5.87 %	0.88	15.940	14.940	432,275	663,244,946	519,221	1,249	14	16
F_DOHOL0624	28.06.2024	16.390	15.510	5.67 %	0.88	16.490	15.470	10,252	16,341,724	120,644	-523	42	16
F_EKGYO0524	31.05.2024	9.030	9.010	0.22 %	0.02	9.100	8.850	686,206	620,202,508	1,287,816	100,282	14	18
F_EKGYO0624	28.06.2024	9.350	9.330	0.21 %	0.02	9.420	9.200	32,659	30,548,958	359,864	6,012	42	18
F_ENJSA0524	31.05.2024	68.940	67.230	2.54 %	1.71	69.000	66.940	11,750	79,826,269	23,515	1,291	14	16
F_ENJSA0624	28.06.2024	71.230	69.540	2.43 %	1.69	71.300	69.300	377	2,651,600	1,169	132	42	16
F_ENKAI0524	31.05.2024	38.500	37.620	2.34 %	0.88	38.590	37.550	40,879	155,321,132	112,865	4,568	14	16
F_ENKAI0624	28.06.2024	39.620	38.820	2.06 %	0.80	39.840	38.890	4,665	18,278,207	5,486	842	42	16
F_EREGL0524	31.05.2024	47.620	46.460	2.50 %	1.16	47.670	46.400	245,071	1,153,976,057	477,237	-8,111	14	15
F_EREGL0624	28.06.2024	49.270	47.980	2.69 %	1.29	49.310	48.060	19,593	96,106,338	67,638	8,011	42	15
F_FROTO0524	31.05.2024	1,221.300	1,209.760	0.95 %	11.54	1,225.870	1,198.470	4,263	516,996,046	3,834	453	14	17
F_FROTO0624	28.06.2024	1,249.050	1,240.470	0.69 %	8.58	1,249.900	1,230.930	303	37,550,933	760	233	42	17
F_GARAN0524	31.05.2024	95.660	90.430	5.78 %	5.23	95.830	90.080	140,592	1,321,291,827	113,150	-881	14	16
F_GARAN0624	28.06.2024	98.780	93.450	5.70 %	5.33	98.830	93.200	8,567	83,415,102	12,090	1,401	42	16
F_GUBRF0524	31.05.2024	161.760	153.220	5.57 %	8.54	168.530	153.830	35,648	579,742,977	26,942	2,699	14	18
F_GUBRF0624	28.06.2024	167.350	158.650	5.48 %	8.70	173.710	159.940	795	13,361,684	2,580	43	42	18
F_HALKB0524	31.05.2024	17.720	17.040	3.99 %	0.68	17.800	17.000	211,548	370,427,901	241,137	-15,534	14	17
F_HALKB0624	28.06.2024	18.300	17.610	3.92 %	0.69	18.390	17.610	6,869	12,419,104	43,306	-1,428	42	17
F_HEKTS0524	31.05.2024	15.980	15.820	1.01 %	0.16	16.490	15.690	108,680	174,840,667	191,782	7,210	14	17
F_HEKTS0624	28.06.2024	16.510	16.370	0.86 %	0.14	17.000	16.220	4,691	7,795,478	4,925	631	42	17

Sözleşme Kodu	Vade Ayı	Uzlaşma Fiyatı	Önceki Uzlaşma Fiyatı	Değişim	Değişim Puan	Gün İçi Yüksek	Gün İçi Düşük	İşlem Miktarı	İşlem Hacim	Açık Pozisyon	Açık Pozisyon Değişimi	Vadeye Kalan Gün Sayısı	Takasbank Başlangıç Teminatı %
PAY VADELİ													
F_ISCTR0524	31.05.2024	15.080	14.570	3.50 %	0.51	15.180	14.470	744,426	1,110,067,736	889,125	53,916	14	17
F_ISCTR0624	28.06.2024	15.590	15.080	3.38 %	0.51	15.680	14.910	67,974	104,207,542	152,263	5,116	42	17
F_KCHOL0524	31.05.2024	248.990	242.930	2.49 %	6.06	249.610	242.660	34,034	841,988,044	47,640	2,674	14	16
F_KCHOL0624	28.06.2024	257.520	250.840	2.66 %	6.68	258.000	251.310	3,332	85,379,362	6,923	936	42	16
F_KONTR0524	31.05.2024	227.690	226.990	0.31 %	0.70	231.420	223.600	11,027	250,009,624	26,496	968	14	19
F_KONTR0624	28.06.2024	235.600	235.030	0.24 %	0.57	239.350	231.510	497	11,599,767	1,282	209	42	19
F_KOZAA0524	31.05.2024	49.700	48.570	2.33 %	1.13	49.860	48.470	26,276	128,789,717	79,692	2,104	14	16
F_KOZAA0624	28.06.2024	51.530	50.300	2.45 %	1.23	51.620	50.180	603	3,062,512	9,456	272	42	16
F_KOZAL0524	31.05.2024	21.850	21.590	1.20 %	0.26	21.890	21.480	206,235	447,037,314	424,831	37,888	14	16
F_KOZAL0624	28.06.2024	22.610	22.380	1.03 %	0.23	22.640	22.250	16,925	38,229,397	37,559	10,946	42	16
F_KRDMD0524	31.05.2024	28.970	28.300	2.37 %	0.67	29.200	28.230	220,211	633,877,801	240,565	16,989	14	17
F_KRDMD0624	28.06.2024	29.960	29.320	2.18 %	0.64	30.150	29.210	14,708	43,800,613	17,575	2,428	42	17
F_MGROS0524	31.05.2024	505.970	485.790	4.15 %	20.18	508.500	485.090	7,266	361,925,296	14,739	-1,156	14	16
F_MGROS0624	28.06.2024	522.990	501.100	4.37 %	21.89	524.870	503.030	269	13,839,722	631	17	42	16
F_ODAS0524	31.05.2024	9.730	9.610	1.25 %	0.12	9.780	9.560	197,795	191,160,258	586,585	23,681	14	16
F_ODAS0624	28.06.2024	10.050	9.940	1.11 %	0.11	10.110	9.900	16,629	16,623,758	68,879	4,338	42	16
F_OYAKC0524	31.05.2024	65.130	63.640	2.34 %	1.49	65.200	62.920	44,604	285,921,364	48,998	4,940	14	18
F_OYAKC0624	28.06.2024	67.440	65.830	2.45 %	1.61	67.540	65.200	1,208	8,001,209	2,897	272	42	18
F_PETKM0524	31.05.2024	21.140	20.650	2.37 %	0.49	21.240	20.630	239,761	503,735,634	480,194	19,369	14	16
F_PETKM0624	28.06.2024	21.860	21.370	2.29 %	0.49	21.950	21.350	24,201	52,631,651	105,581	8,863	42	16
F_PGSUS0524N1	31.05.2024	215.800	206.200	4.66 %	9.60	216.220	205.500	8,017	831,122,532	9,299	-111	14	16
F_PGSUS0624N1	28.06.2024	223.150	213.080	4.73 %	10.07	223.460	213.200	397	42,477,357	814	-23	42	16
F_SAHOL0524	31.05.2024	104.000	101.120	2.85 %	2.88	104.700	102.000	92,390	957,749,544	146,038	3,300	14	15
F_SAHOL0624	28.06.2024	107.300	104.340	2.84 %	2.96	108.100	105.000	8,646	92,619,479	42,067	651	42	15
F_SASA0524	31.05.2024	50.040	50.260	-0.44 %	-0.22	51.190	49.460	157,657	794,510,558	123,251	8,442	14	17
F_SASA0624	28.06.2024	51.800	52.010	-0.40 %	-0.21	52.860	51.210	9,702	50,584,505	12,805	703	42	17
F_SISE0524	31.05.2024	53.530	52.320	2.31 %	1.21	53.800	52.350	132,517	707,235,288	186,008	9,906	14	15
F_SISE0624	28.06.2024	55.410	54.210	2.21 %	1.20	55.680	54.250	7,954	44,093,946	21,429	3,231	42	15
F_SOKM0524	31.05.2024	68.050	66.030	3.06 %	2.02	68.100	66.110	33,296	224,510,293	54,350	6,800	14	16
F_SOKM0624	28.06.2024	70.330	68.370	2.87 %	1.96	70.360	68.410	1,994	13,909,645	5,356	208	42	16
F_TAVHL0524	31.05.2024	240.290	233.600	2.86 %	6.69	241.260	232.200	12,333	291,250,986	16,113	-380	14	17
F_TAVHL0624	28.06.2024	247.300	240.460	2.84 %	6.84	248.440	239.660	1,379	33,540,321	9,476	519	42	17
F_TCELL0524	31.05.2024	89.200	86.240	3.43 %	2.96	89.640	85.870	72,075	636,784,176	114,529	2,401	14	15
F_TCELL0624	28.06.2024	92.020	89.250	3.10 %	2.77	92.590	88.900	5,522	50,394,044	23,200	573	42	15
F_THYAO0524	31.05.2024	325.910	312.790	4.19 %	13.12	329.150	313.900	106,842	3,450,316,447	124,941	-8,986	14	16
F_THYAO0624	28.06.2024	336.730	322.790	4.32 %	13.94	340.000	325.400	9,309	311,043,039	21,350	2,108	42	16
F_TKFEN0524	31.05.2024	57.170	55.480	3.05 %	1.69	57.370	54.870	31,387	176,248,765	47,245	3,393	14	16
F_TKFEN0624	28.06.2024	58.960	57.450	2.63 %	1.51	59.240	56.740	1,643	9,560,873	2,567	146	42	16
F_TOASO0524	31.05.2024	302.710	292.300	3.56 %	10.41	303.510	287.690	23,698	700,946,677	34,828	733	14	15
F_TOASO0624	28.06.2024	313.200	303.000	3.37 %	10.20	313.870	298.050	1,607	49,219,021	3,127	153	42	15
F_TSKB0524	31.05.2024	10.920	10.480	4.20 %	0.44	10.940	10.450	146,508	157,628,587	206,739	-23,476	14	16
F_TSKB0624	28.06.2024	11.270	10.840	3.97 %	0.43	11.300	10.800	1,088	1,203,624	27,840	102	42	16
F_TTKOM0524	31.05.2024	44.400	42.550	4.35 %	1.85	45.240	42.500	96,951	426,359,850	94,509	-471	14	16
F_TTKOM0624	28.06.2024	45.930	43.850	4.74 %	2.08	46.730	43.730	4,360	19,876,386	4,959	1,459	42	16
F_TUPRS0524	31.05.2024	192.450	184.430	4.35 %	8.02	192.710	184.280	96,846	1,826,074,536	70,969	11,460	14	16
F_TUPRS0624	28.06.2024	198.900	190.630	4.34 %	8.27	199.120	190.790	7,921	154,158,680	13,158	1,836	42	16
F_VAKBN0524	31.05.2024	21.680	21.200	2.26 %	0.48	21.910	21.170	260,103	561,951,748	283,388	-32,016	14	19
F_VAKBN0624	28.06.2024	22.420	22.000	1.91 %	0.42	22.610	21.970	12,046	26,937,140	25,921	99	42	19
F_VESTL0524	31.05.2024	99.220	97.700	1.56 %	1.52	101.000	97.550	23,918	237,665,939	34,320	-272	14	18
F_VESTL0624	28.06.2024	102.670	101.060	1.59 %	1.61	104.190	101.140	1,052	10,817,978	1,828	377	42	18
F_YKBNK0524	31.05.2024	34.510	33.080	4.32 %	1.43	34.710	32.930	619,881	2,113,393,164	504,008	-16,479	14	17
F_YKBNK0624	28.06.2024	35.630	34.190	4.21 %	1.44	35.850	34.090	27,342	96,298,587	35,301	-2,285	42	17

*Takasbank pozisyon limitlerine ulaşmak için [tıklayınız](#).

**Gedik Yatırım Menkul Değerler A.Ş. - Yatırım Danışmanlığı Birimi**

Ünvan : Gedik Yatırım Menkul Değerler A.Ş.

Adres : Altayçeşme Mah. Çamlı Sok. Pasco Plaza, No:21, İç Kapı No:45, K:10-11-12 Maltepe/İstanbul

Tel :(0216) 453 0053

E-Posta : vadeli@gedik.com

***Gedik Yatırım VİOP Bülteni, Genel Yatırım Tavsiyesi Kapsamında Yatırım Danışmanlığı Birimi Tarafından Hazırlanmaktadır.**

YASAL UYARI

Burada yer alan bilgiler Gedik Yatırım tarafından bilgilendirme amacıyla hazırlanmıştır. Yatırım sinyal, bilgi, yorum ve tavsiyeleri yatırım danışmanlığı kapsamında değildir. Yatırım danışmanlığı hizmeti; aracı kurumlar, portföy yönetim şirketleri, mevduat kabul etmeyen bankalar ile müşteri arasında imzalanacak yatırım danışmanlığı sözleşmesi çerçevesinde sunulmaktadır. Burada yer alan sinyal, yorum ve tavsiyeler, herhangi bir yatırım aracının alım satım önerisi ya da getiri vaadi olarak yorumlanmamalıdır. Bu görüşler mali durumunuz ile risk ve getiri tercihlerinize uygun olmayabilir ve sadece burada yer alan bilgilere ve sinyallere dayanarak yatırım kararı verilmesi beklentilerinize uygun sonuçlar doğurmayabilir. Burada yer alan sinyaller, fiyatlar, veriler ve bilgilerin tam ve doğru olduğu garanti edilemez; içerik, haber verilmeksizin değiştirilebilir. Tüm sinyal ve veriler, Gedik Yatırım tarafından güvenilir olduğuna inanılan kaynaklardan alınmıştır. Bu sinyal ve kaynakların kullanılması nedeni ile ortaya çıkabilecek hatalardan ve zararlardan Gedik Yatırım sorumlu değildir.