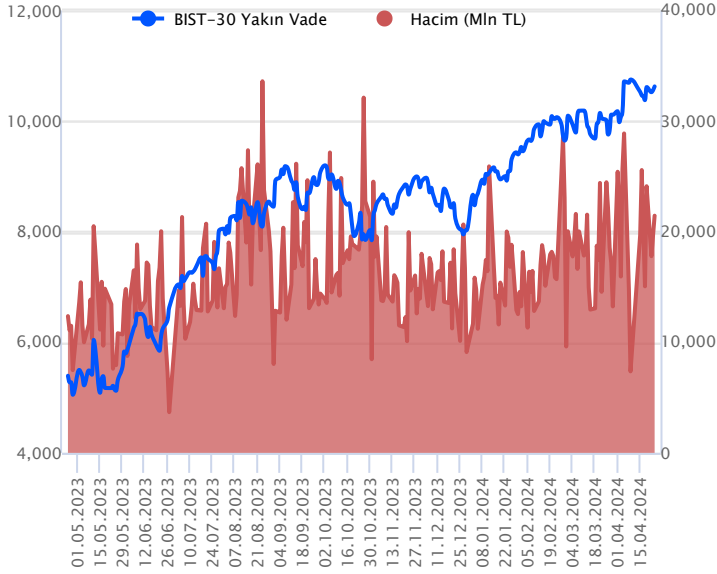


Sözleşme Kodu	Vade Ayı	Uzlaşma Fiyatı	Önceki Uzlaşma Fiyatı	Değişim	Değişim Puan	Gün İçi Yüksek	Gün İçi Düşük	İşlem Miktarı	İşlem Hacim	Açık Pozisyon	Açık Pozisyon Değişimi	Vadeye Kalan Gün Sayısı	Takasbank Başlangıç Teminatı %
<b>ENDEKS KONTRATLARI</b>													
F_XU0300424	30.04.2024	10,617.00	10,511.25	1.01 %	105.75	10,683.00	10,540.75	202,075.00	21,446,961,032.50	262,015.00	-29,864.00	6	14
F_XU0300624	28.06.2024	11,422.00	11,368.25	0.47 %	53.75	11,529.75	11,370.50	57,537.00	6,591,203,925.00	40,725.00	19,574.00	65	14

## BIST 30 Yakın Vadeli Kontratı

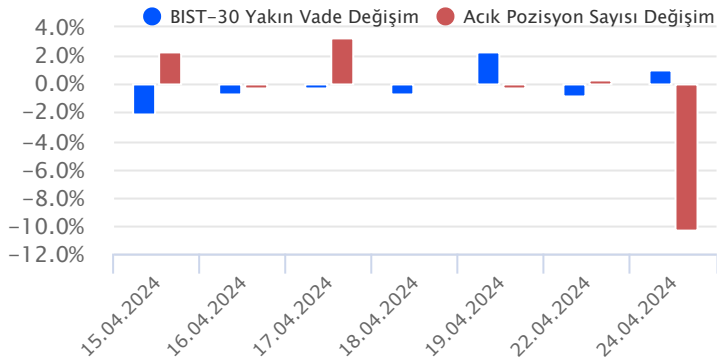


Nisan vadeli endeks sözleşmesi 10.540,75 – 10.683,00 seviyeleri arasında hareket ederek günü %1,01 oranında yükselişe 10.617,00 uzlaşma fiyatından tamamladı. Akşam seans kapanışı da 10.627,75 puandan gerçekleşti. Güne pozitif bir açılışla başlayan sözleşmede gün içerisinde dalgalı bir seyirle birlikte yukarı yönlü denemelerin etkili olduğu bir fiyatlama takip edildi. ABD borsaları dün günü yatay kapanışlarla tamamlarken, ABD vadelerinde bu sabah satıcı bir seyir etkili oluyor. Asya piyasalarında karışık bir görünüm hâkim. Avrupa vadeli ve CFD endeksleri yatay açılışlara işaret ediyor. Nisan vadeli sözleşmesinin güne yatay bir başlangıç yapmasını bekliyoruz.

Son dönemde gün içi volatilitenin artış kaydettiği sözleşmede 10.650 ve 10.680 seviyeleri kısa vadeli ilk direnç noktalarıdır. Bu seviyeler üzerinde 10.730 - 10.770 ve zirve seviyesi olan 10.824 direnç konumunda bulunmaktadır. Zirvenin aşılması halinde alımların yeni bir ivme kazandığı görülebilir. Yeniden satışların yaşanması durumunda ise 10.600 – 10.550 aralığı ile 10.500 seviyesi ilk güçlü destek noktalarıdır. 10.500 desteği altındaki fiyatlamalarda 10.450 - 10.400 ve 10.325 seviyelerine doğru geri çekilmeler yaşanabilir. Bugün yurt içinde TCMB'nin faiz kararı yakından izlenecek olup, kararın ardından ilk fiyatlamalarda volatilité yüksek seyredebilir.

Endeks - 30 Yakın Vade Aracı Kurum Dağılımı Günlük Değişim					
Long			Short		
Kurum	Net Lot	Pay (%)	Kurum	Net Lot	Pay (%)
İş Yatırım	10.347	36	Teb Yatırım	10.655	37
Garanti BBVA	7.357	25	Yapı Kredi Yatırım	5.654	20
HSBC Yatırım	4.367	15	Gedik Yatırım	3.199	11
Meksa Yatırım	2.234	8	QNB Finans Yatırım	1.887	7
İnfo Yatırım	1.271	4	Deniz Yatırım	1.698	6
Diğer	3.476	12	Diğer	5.959	21
İlk 5 Kurum Alım Ağırlıklı					

Endeks - 30 Yakın Vade Aracı Kurum Dağılımı Tüm Vade					
Long			Short		
Kurum	Net Lot	Pay (%)	Kurum	Net Lot	Pay (%)
Teb Yatırım	65.723	53	İş Yatırım	38.445	31
Yapı Kredi Yatırım	22.464	18	Bank of America	35.531	29
Deniz Yatırım	16.085	13	Garanti BBVA	11.032	9
Ziraat Yatırım	5.898	5	HSBC Yatırım	10.561	9
Phillip Capital	2.262	2	Ak Yatırım	9.597	8
Diğer	10.550	9	Diğer	17.802	15
İlk 5 Kurum Alım Ağırlıklı					

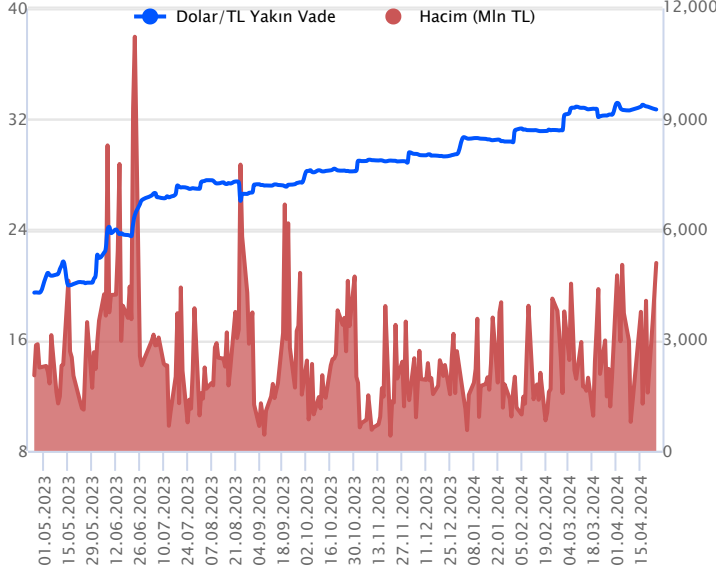


## Fiyat (%) Açık Pozisyon (%) Yorum

Artış	Artış	Yükselişin devamlılığı için sinyal olarak kabul edilebilir.
Artış	Azalış	Yükselişin desteklenmediğini gösterir.
Azalış	Artış	Düşüşlerin devamlılığı için sinyal olarak kabul edilebilir.
Azalış	Azalış	Düşüşlerin desteklenmediğini gösterir.

Sözleşme Kodu	Vade Ayı	Uzlaşma Fiyatı	Önceki Uzlaşma Fiyatı	Değişim	Değişim Puan	Gün İçi Yüksek	Gün İçi Düşük	İşlem Miktarı	İşlem Hacim	Açık Pozisyon	Açık Pozisyon Değişimi	Vadeye Kalan Gün Sayısı	Takasbank Başlangıç Teminatı %
<b>DÖVİZ KONTRATLARI</b>													
F_EURTRY0424	30.04.2024	34.9522	34.8810	0.20 %	0.07	35.0859	34.9000	1,736	60,711,406	17,397	-730	6	14
F_EURTRY0524	31.05.2024	36.3312	36.2813	0.14 %	0.05	36.4197	36.2800	88	3,202,039	577	24	37	14
F_EURUSD0424	30.04.2024	1.0694	1.0651	0.40 %	0.00	1.0705	1.0684	8,678	301,580,006	28,304	-3,680	6	4
F_EURUSD0524	31.05.2024	1.0716	1.0665	0.48 %	0.01	1.0724	1.0700	1,533	53,370,434	1,961	926	37	4
F_USDTRY0424	30.04.2024	32.6992	32.7556	-0.17 %	-0.06	32.7889	32.6621	155,791	5,097,458,528	657,625	-90,114	6	14
F_USDTRY0524	31.05.2024	33.9596	34.0294	-0.21 %	-0.07	34.0250	33.9195	62,263	2,115,011,333	801,339	22,184	37	14

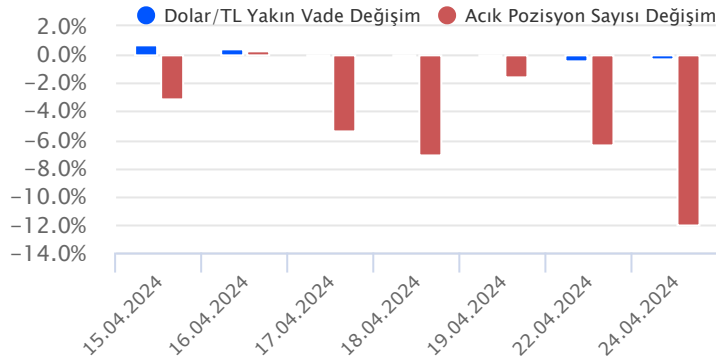
## Dolar/TL Yakın Vadeli Kontratı



Nisan vadeli Dolar/TL sözleşmesi dün 32,6621 ile 32,7889 seviyeleri arasında dalgalanarak günü yüzde 0,17'lik düşüşle 32,6992 uzlaşma fiyatından tamamladı. Yurt içerisinde reel kesim güven endeksi nisanda bir önceki aya göre 1,7 puan artış kaydederek 106,1 seviyesine yükselirken, kapasite kullanım oranı ise yüzde 76,2'den yüzde 76,7'ye artış kaydetti. ABD tarafında dayanıklı mal siparişleri martta yüzde 2,6 ile beklentileri aşarken, nakliye hariç dayanıklı mal siparişleri ise yüzde 0,2 ile beklentileri karşılamadı. Verilerin fiyatlamalara etkisi olmazken, dün kurda yataya yakın seyirler etkili oldu. Bugün yurt içerisinde TCMB faiz kararı açıklanacak olup, konsensüs beklenti faizin sabit bırakılacağı yönünde. ABD tarafında ise birinci çeyreğe yönelik büyüme verisi ve haftalık işsizlik maaşı başvuruları takip edilecek. TCMB faiz kararı sonrası kurda volatilitte artabilir. TCMB faiz kararı öncesi Dolar/TL spot kuru, bu sabah saat 08:20 itibariyle 32,58'li seviyelerde hareket ediyor. Dolar endeksi ise 105,76 civarında hareket ediyor.

Dolar/TL Yakın Vade Aracı Kurum Dağılımı Günlük Değişim					
Long			Short		
Kurum	Net Lot	Pay (%)	Kurum	Net Lot	Pay (%)
Akbank	95.765	90	Ak Yatırım	37.074	35
Bank of America	6.465	6	İş Yatırım	28.076	26
QNB Finans Yatırım	3.773	4	Oyak Yatırım	11.651	11
Ünlü Menkul	61	0	Yatırım Finansman	5.379	5
Osmanlı Yatırım	46	0	İfo Yatırım	5.100	5
Diğer	106	0	Diğer	18.936	18
İlk 5 Kurum Alım Ağırlıklı					

Dolar/TL Yakın Vade Aracı Kurum Dağılımı Tüm Vade					
Long			Short		
Kurum	Net Lot	Pay (%)	Kurum	Net Lot	Pay (%)
Yapı Kredi Yatırım	108.544	20	Akbank	192.981	35
Bank of America	91.133	17	Yapı ve Kredi	128.771	24
Ak Yatırım	60.787	11	İş Bankası	108.910	20
Denizbank	54.367	10	Finansbank	50.861	9
Garanti BBVA	44.367	8	QNB Finans Yatırım	27.419	5
Diğer	183.110	34	Diğer	33.366	6
İlk 5 Kurum Satım Ağırlıklı					

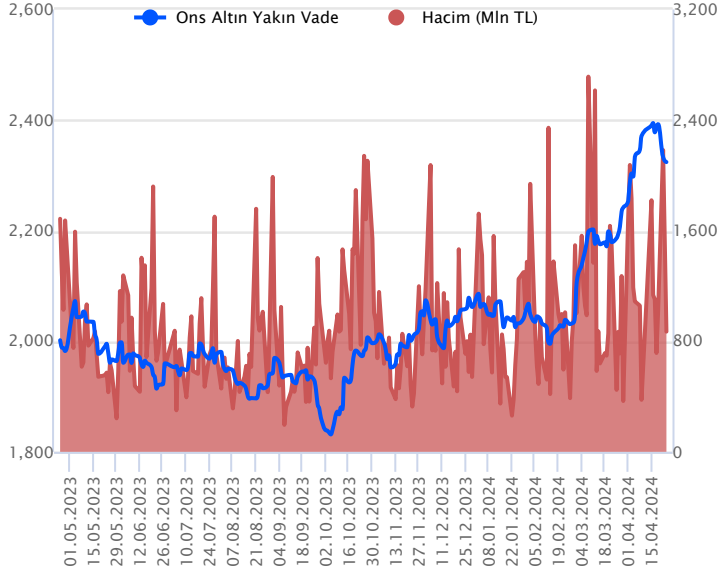


## Fiyat (%) Açık Pozisyon (%) Yorum

Artış	Artış	Yükselişin devamlılığı için sinyal olarak kabul edilebilir.
Artış	Azalış	Yükselişin desteklenmediğini gösterir.
Azalış	Artış	Düşüşlerin devamlılığı için sinyal olarak kabul edilebilir.
Azalış	Azalış	Düşüşlerin desteklenmediğini gösterir.

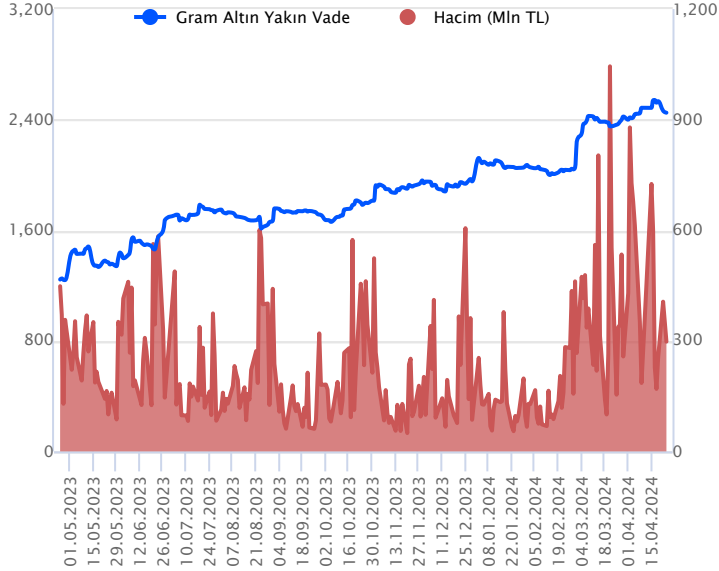
Sözleşme Kodu	Vade Ayı	Uzlaşma Fiyatı	Önceki Uzlaşma Fiyatı	Değişim	Değişim Puan	Gün İçi Yüksek	Gün İçi Düşük	İşlem Miktarı	İşlem Hacim	Açık Pozisyon	Açık Pozisyon Değişimi	Vadeye Kalan Gün Sayısı	Takasbank Başlangıç Teminatı %
<b>ALTIN KONTRATLARI</b>													
F_XAUTRYM0424	30.04.2024	2,451.670	2,466.240	-0.59 %	-14.57	2,463.000	2,431.500	121,979	297,597,914	935,351	-30,847	6	14
F_XAUTRYM0624	28.06.2024	2,659.330	2,675.760	-0.61 %	-16.43	2,672.360	2,640.000	96,706	256,098,390	444,255	23,057	65	14
F_XAUUSD0424	30.04.2024	2,336.950	2,341.300	-0.19 %	-4.35	2,340.000	2,315.000	11,503	869,338,454	50,951	606	6	8
F_XAUUSD0624	28.06.2024	2,362.900	2,368.900	-0.25 %	-6.00	2,366.100	2,342.250	5,085	388,636,744	15,772	925	65	8

## ONS ALTIN Yakın Vadeli Kontratı



Nisan vadeli ons altın sözleşmesi dün 2315,00-2340,00\$ arasında seyrederek, günü yüzde 0,19 düşüyle 2336,95\$ uzlaşma fiyatından tamamladı. Spot piyasada saat 08:00 itibariyle ons altın 2316\$ seviyesinde izleniyor. Sözleşme için mevcut stratejimiz bugün içinde geçerliliğini koruyor. Bugünde 2320-2346\$ arasını nötr olarak izlemeye devam ediyoruz. Sözleşmede 2320\$ destek noktası olurken, bu destek altı kapanışların devamında 2343\$ stop seviyesi belirlenerek 2273\$ seviyesi izlenebilir. Yukarıda 2346\$ direnç noktası olarak görülmektedir. Bu direncin üzerinde kapanışlarda 2322\$ stop seviyesi eklenerek 2392\$ seviyesi değerlendirilebilir. Bugün ABD'de 1.çeyrek ilk okuma büyüme verisi açıklanacak. Her hafta açıklanan haftalık işsizlik maaşı başvuruları da takip edilecek. Veri bazlı hareketler görülebilir. Fed üyelerinin de konuşmaları sürüyor. Faiz indirimi konusundaki açıklamaları, gelecek toplantılara yönelik beklentileri şekillendiriyor. Bugün içinde üyelerin konuşmaları yakından izlenecektir. Sözleşmede olası oynaklığa karşı yatırımcıların aktif bir kar al/zarar durdur seviyesi belirleyerek hareket etmeleri daha sağlıklı olabilir.

## GRAM ALTIN Yakın Vadeli Kontratı

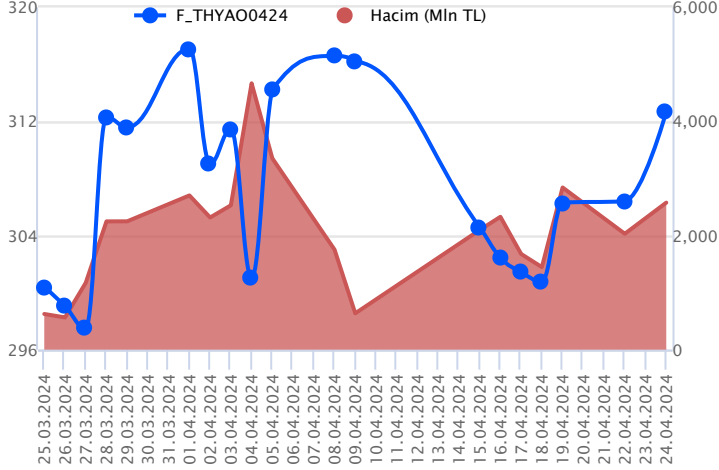


Nisan vadeli gram altın sözleşmesi dün 2431,50-2463,00 TL arasında dalgalanarak, günü yüzde 0,59 kayıpla 2451,67 TL uzlaşma fiyatından tamamladı. Spot piyasada saat 08:00 itibariyle gram altın 2426 TL işlem görüyor. Uluslararası Kredi Derecelendirme Kuruluşu Fitch analisti yapmış olduğu açıklamasında, Türkiye'nin mali duruşunun açıkça genişleyici pozisyonda olduğunu ifade etti. Para politikasının sıkılaştırılmasını desteklemek için maliye politikası ayarlamasının gerekli olduğunu ekledi. Türkiye ekonomisinde kırılma risklerinin azaldığını ve cari açığa daralmanın sürdüğünü belirtti. Enflasyonu sürdürülebilir şekilde düşürmek için politikaların ne ölçüde daha da sıkılaştırılacağını görmek gerektiğini raporunda yer verdi. Dezenflasyon sürecini ve TCMB'nin çalışmasını desteklemek için sadece para politikası tarafında değil, diğer politika seviyelerinde de atılması gereken adımların var olduğunu söyledi. Bugün içeride TCMB'nin faiz kararı takip edilecek. Bu ayki toplantısında, TCMB için bir sürpriz beklenmiyor. ABD'de 1.çeyrek ilk okuma büyüme verisi ve haftalık işsizlik maaşı başvuruları izlenecek. Sözleşmede olası oynaklığa karşı yatırımcıların aktif bir kar al/zarar durdur seviyesi belirleyerek hareket etmeleri daha sağlıklı olabilir.

Sözleşme	Vade Ayı	Son Uzlaşma	Önceki Uzlaşma	Değişim %	Günün Düşüğü	Günün Yükselişi	İşlem Adedi	İşlem Hacmi
<b>PAY VADELİ SÖZLEŞMELERİNDE EN FAZLA İŞLEM GÖRENLER</b>								
F_THYAO0424	30.04.2024	312.560	306.320	2.0 %	307.260	313.260	82,706	2,576,823,539
F_AKBNK0424	30.04.2024	60.800	60.530	0.4 %	60.620	61.710	281,603	1,720,676,604
F_ISCTR0424N1	30.04.2024	13.110	12.620	3.9 %	12.680	13.150	434,135	1,403,938,215

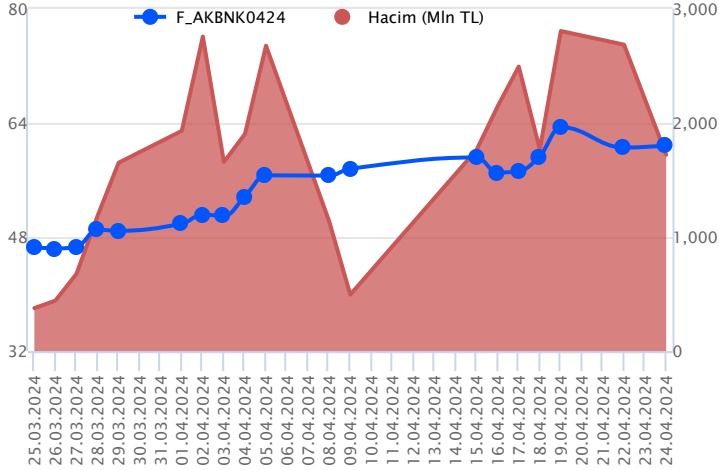
Pay vadeli sözleşmeleri, düşük teminatlarla yüksek tutarlı pozisyonlar almayı mümkün kılar. Pay vadeli sözleşmeleri ile ilgili daha detaylı bilgi almak için Gedik Yatırım VİOP Departmanı ile iletişime geçebilirsiniz.

### F\_THYAO0424 Vadeli Kontratı



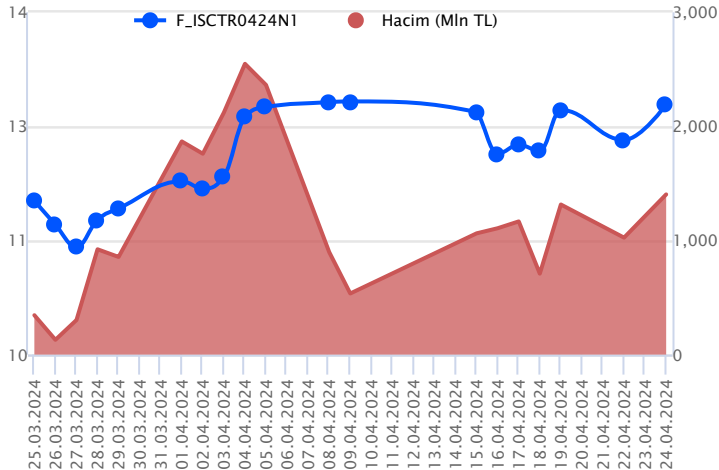
Nisan vadeli THYAO pay sözleşmesi 307,26 – 313,26 TL aralığında hareket ederek günü %2,0 oranında yükselişle 312,56 TL uzlaşma fiyatından tamamladı. Geçen hafta İsrail – İran arasında gerilim nedeniyle dalgalı bir seyrin öne çıktığı havacılık sektöründe bu hafta içerisinde jeopolitik endişelerin yatışmasının katkısıyla toparlanma çabasının kaydedildiği bir fiyatlama takip ediliyor. Nisan vadeli THYAO sözleşmesinde 310,00 üzerinde kalıcılık korunduğu süreçte 313,00 – 313,60 ve 315,00 seviyeleri kısa vadeli ilk güçlü direnç noktaları olarak izlenecektir. 315,00 üzerindeki fiyatlamalarda 316,20 – 317,00 – 318,00 ve 319,50 seviyeleri direnç konumunda bulunmaktadır. Sözleşmede yeniden satışların yaşanması halinde ise 311,50 seviyesi ile 310,90 – 310,00 aralığı ilk güçlü destek noktaları olup, devamında 308,50 – 306,70 ve 305,00 seviyeleri destek olarak takip edilecektir. 305,00 TL altında satıcılı seyir etkisini sürdürebilir.

### F\_AKBNK0424 Vadeli Kontratı



Bankacılık endeksinde kazançların %3'ü bulunduğu görülürken, Nisan vadeli AKBNK sözleşmesi 60,62 TL ve 61,71 TL seviyeleri arasında dalgalanarak günü 60,80 TL uzlaşma fiyatından %0,4'lük kazançla tamamladı. Dar bantta fiyatlamaların yaşandığı sözleşmede ilk etapta 61,00 TL üzeri kapanışlara ihtiyaç olduğu görüşündeyiz. Bu koşulun sağlanması halinde 61,71 TL – 61,90 TL ve 62,33 TL seviyeleri öne çıkacak dirençlerdir. Kısa vadede ortalamaların bulunduğu bölgeye fiyatlamaların sarkması halinde 5 günlük ortalamaların yer aldığı 60,22 TL izlenen ilk destek konumunda bulunmaktadır. Bu destek seviyesinin altında baskı artış kaydedeceğinden 59,50 TL – 59,00 TL ve 58,60 TL destek seviyeleri olarak takip edilebilir. Gerek sektör gerek piyasa genelinde yaşanan volatilité sebebiyle alınacak pozisyonlarda temkinli olunması aktif bir stop-loss stratejisine bağlı kalınması faydalı olacaktır.

### F\_ISCTR0424N1 Vadeli Kontratı



Bankacılık endeksinde pozitif seyir sürerken, Nisan vadeli ISCTR sözleşmesi gün içinde 12,68 TL ve 13,15 TL seviyeleri arasında dalgalanarak günü 13,11 TL uzlaşma fiyatından %3,9'lük kazançla tamamladı. Alıcılı seyrin kaydedildiği sözleşmede 22 günlük ortalamaların bulunduğu 12,78 TL üzerinde kalıcılığın devamı momentumun güç kazanmasında etkili olacaktır. Yükselişlerde 13,42 TL direnci öne çıkarırken, devamında 13,62 TL ve 13,80 TL seviyeleri öne çıkacaktır. Geri çekilmelerde kısa vadede 13,00 TL altında 22 günlük ortalamaların yer aldığı 12,78 TL izlenen ilk destek konumundadır. Devamında 12,65 TL ve 12,36 TL seviyeleri söz konusu olacaktır. Piyasa genelinde yaşanan volatilité sebebiyle alınacak pozisyonlarda temkinli olunması aktif bir stop-loss stratejisine bağlı kalınması faydalı olacaktır.

## Dayanak Varlıkların Teknik Gösterge Görünümleri

## 20 Gün Ortalama/Fiyat Kesişmesi (YUKARI)

Bu şartları sağlayan dayanak varlık bulunmamaktadır.

## Güç Göstergeleri Olumlu

VAKBN  
TTKOM  
AKBNK  
PGSUS  
TCELL

RSI ve Momentum göstergelerine göre olumlu olanlar

## 50 Gün Ortalama/Fiyat Kesişmesi (YUKARI)

Bu şartları sağlayan dayanak varlık bulunmamaktadır.

## MACD

TKFEN	GÜÇLÜ AL
ALARK	GÜÇLÜ SAT
BIMAS	GÜÇLÜ SAT
MGROS	ZAYIF AL
THYAO	ZAYIF AL

## 20/50 Gün Ortalama Kesişmesi (YUKARI)

Bu şartları sağlayan dayanak varlık bulunmamaktadır.

## Para Girişi Olan Dayanak Varlıklar

	Kapanış	İşlem Hacmi (Mln TL)
XSD25	13,237.83	41,859.30537
XLBNK	11,577.25	24,324.90229
THYAO	309.75	13,638.66097
ISCTR	12.98	6,329.33138
AKBNK	60.30	4,891.88482

## Yüksek Hacimliler

	İşlem Hacmi (Mln TL)
XU030	67,490.22
XSD25	41,859.31
X10XB	30,469.68
XLBNK	24,324.90
THYAO	13,638.66

## 20 Gün Ortalama/Fiyat Kesişmesi (AŞAĞI)

FROTO  
DOAS  
KOZAL

## Güç Göstergeleri Zayıf

ALARK  
SOKM

RSI ve Momentum göstergelerine göre zayıf olanlar

## 50 Gün Ortalama/Fiyat Kesişmesi (AŞAĞI)

## Göstergeleri Dipte Olanlar

ALARK  
SOKM

CCI, RSI, Stochastics, Williams' %R, MFI ve DX göstergelerinin ortalaması en düşük olanlar

## 20/50 Gün Ortalama Kesişmesi (AŞAĞI)

Bu şartları sağlayan dayanak varlık bulunmamaktadır.

## Para Çıkışı Olan Dayanak Varlıklar

	Kapanış	İşlem Hacmi (Mln TL)
SOKM	55.80	765.82
AKSEN	37.26	241.18

## Dayanak Varlıkların Teknik Gösterge Konumları

Kod	5 Günlük H.O	10 Günlük H.O	20 Günlük H.O	50 Günlük H.O	RSI	StochS	MACD	CCI
AEFES	ALIM	ALIM	ALIM	ALIM	ALIM	SATIM	ALIM	ALIM
AKBNK	ALIM	ALIM	ALIM	ALIM	SATIM	ALIM	ALIM	SATIM
AKSEN	ALIM	ALIM	ALIM	ALIM	SATIM	SATIM	ALIM	SATIM
ALARK	SATIM	SATIM	SATIM	SATIM	SATIM	ALIM	SATIM	SATIM
ARCLK	ALIM	ALIM	ALIM	ALIM	SATIM	SATIM	ALIM	SATIM
ASELS	ALIM	ALIM	ALIM	ALIM	ALIM	SATIM	ALIM	SATIM
ASTOR	SATIM	SATIM	SATIM	SATIM	SATIM	SATIM	ALIM	SATIM
BIMAS	SATIM	SATIM	SATIM	SATIM	SATIM	SATIM	SATIM	SATIM
BRSAN	SATIM	SATIM	SATIM	SATIM	SATIM	SATIM	ALIM	SATIM
CIMSAA	ALIM	ALIM	ALIM	SATIM	ALIM	SATIM	ALIM	ALIM
CNH/TRY	SATIM	ALIM	ALIM	ALIM	SATIM	ALIM	SATIM	SATIM
DOAS	SATIM	SATIM	SATIM	ALIM	SATIM	ALIM	SATIM	SATIM
DOHOL	ALIM	ALIM	ALIM	ALIM	ALIM	SATIM	ALIM	ALIM
EKGYO	SATIM	SATIM	SATIM	SATIM	SATIM	SATIM	SATIM	ALIM
ENJSA	ALIM	ALIM	ALIM	ALIM	ALIM	ALIM	ALIM	SATIM
ENKAI	ALIM	ALIM	ALIM	ALIM	ALIM	SATIM	ALIM	ALIM
EREGL	ALIM	ALIM	ALIM	SATIM	ALIM	SATIM	ALIM	ALIM
EUR/TRY	ALIM	ALIM	ALIM	ALIM	ALIM	SATIM	SATIM	ALIM
EUR/USD	ALIM	ALIM	SATIM	SATIM	ALIM	SATIM	SATIM	ALIM
FROTO	SATIM	SATIM	SATIM	ALIM	SATIM	SATIM	SATIM	SATIM
GARAN	ALIM	ALIM	ALIM	ALIM	ALIM	SATIM	ALIM	ALIM
GBP/USD	ALIM	ALIM	SATIM	SATIM	ALIM	SATIM	SATIM	ALIM
GUBRF	ALIM	ALIM	SATIM	SATIM	ALIM	SATIM	ALIM	ALIM
HALKB	ALIM	ALIM	ALIM	ALIM	ALIM	SATIM	ALIM	ALIM
HEKTS	SATIM	SATIM	SATIM	SATIM	ALIM	SATIM	ALIM	ALIM
ISCTR	ALIM	ALIM	ALIM	ALIM	ALIM	SATIM	ALIM	ALIM
KCHOL	ALIM	ALIM	ALIM	ALIM	ALIM	SATIM	SATIM	ALIM
KONTR	SATIM	SATIM	SATIM	SATIM	SATIM	SATIM	ALIM	SATIM
KOZAA	ALIM	ALIM	ALIM	ALIM	ALIM	SATIM	ALIM	ALIM
KOZAL	SATIM	SATIM	SATIM	ALIM	SATIM	SATIM	SATIM	SATIM
KRDMD	ALIM	ALIM	ALIM	ALIM	ALIM	SATIM	ALIM	ALIM
MGROS	ALIM	ALIM	SATIM	SATIM	ALIM	SATIM	ALIM	ALIM
ODAS	ALIM	ALIM	ALIM	SATIM	ALIM	SATIM	ALIM	ALIM
OYAKC	ALIM	ALIM	SATIM	SATIM	ALIM	SATIM	ALIM	ALIM
PETKM	ALIM	ALIM	SATIM	SATIM	ALIM	SATIM	ALIM	ALIM
PGSUS	ALIM	ALIM	ALIM	ALIM	ALIM	SATIM	ALIM	ALIM
RUB/TRY	ALIM	ALIM	ALIM	ALIM	ALIM	SATIM	ALIM	ALIM
SAHOL	ALIM	ALIM	ALIM	ALIM	ALIM	SATIM	ALIM	ALIM
SASA	ALIM	ALIM	ALIM	ALIM	ALIM	SATIM	SATIM	ALIM
SISE	ALIM	ALIM	ALIM	ALIM	ALIM	SATIM	ALIM	ALIM
SOKM	SATIM	SATIM	SATIM	SATIM	SATIM	SATIM	SATIM	SATIM
TAVHL	ALIM	ALIM	ALIM	ALIM	ALIM	SATIM	ALIM	ALIM
TCELL	ALIM	ALIM	ALIM	ALIM	ALIM	SATIM	ALIM	ALIM
THYAO	ALIM	ALIM	ALIM	ALIM	ALIM	SATIM	ALIM	ALIM
TKFEN	ALIM	ALIM	ALIM	ALIM	ALIM	SATIM	ALIM	ALIM
TOASO	ALIM	ALIM	ALIM	ALIM	ALIM	SATIM	SATIM	ALIM
TSKB	ALIM	ALIM	ALIM	ALIM	ALIM	SATIM	ALIM	ALIM
TTKOM	ALIM	ALIM	ALIM	ALIM	ALIM	SATIM	ALIM	ALIM
TUPRS	ALIM	ALIM	ALIM	ALIM	SATIM	SATIM	ALIM	SATIM
USD/TRY	ALIM	ALIM	ALIM	ALIM	ALIM	ALIM	SATIM	SATIM
VAKBN	ALIM	ALIM	ALIM	ALIM	ALIM	SATIM	ALIM	ALIM
VESTL	SATIM	SATIM	ALIM	ALIM	SATIM	ALIM	SATIM	SATIM
X10XB	ALIM	ALIM	ALIM	ALIM	ALIM	SATIM	ALIM	ALIM
XAU/TRY	SATIM	SATIM	SATIM	ALIM	SATIM	ALIM	SATIM	SATIM
XAU/USD	SATIM	SATIM	ALIM	ALIM	SATIM	ALIM	SATIM	SATIM
XLBNK	ALIM	ALIM	ALIM	ALIM	SATIM	SATIM	ALIM	ALIM
XSD25	ALIM	ALIM	ALIM	ALIM	ALIM	SATIM	ALIM	ALIM
XU030	ALIM	ALIM	ALIM	ALIM	ALIM	SATIM	ALIM	ALIM
YKBNK	ALIM	ALIM	ALIM	ALIM	SATIM	ALIM	ALIM	SATIM

Kod	Destek 3	Destek 2	Destek 1	Kapanış	Pivot	Direnç 1	Direnç 2	Direnç 3
	<b>DESTEKLER</b>				<b>DİRENÇLER</b>			
F_AEFES0424	168.42	171.11	174.47	<b>177.82</b>	<b>177.16</b>	180.52	183.21	186.57
F_AEFES0524	174.41	177.05	180.22	<b>183.39</b>	<b>182.86</b>	186.03	188.67	191.84
F_AKBNK0424	59.30	59.96	60.39	<b>60.82</b>	<b>61.05</b>	61.48	62.14	62.57
F_AKBNK0524	62.08	62.70	63.11	<b>63.51</b>	<b>63.73</b>	64.14	64.76	65.17
F_AKSEN0424	36.17	36.69	37.18	<b>37.68</b>	<b>37.70</b>	38.19	38.71	39.20
F_AKSEN0524	37.82	38.34	38.84	<b>39.34</b>	<b>39.36</b>	39.86	40.38	40.88
F_ALARK0424	112.10	113.81	114.69	<b>115.58</b>	<b>116.40</b>	117.28	118.99	119.87
F_ALARK0524	116.13	118.06	119.53	<b>120.99</b>	<b>121.46</b>	122.93	124.86	126.33
F_ARCLK0424	158.52	160.16	161.98	<b>163.80</b>	<b>163.62</b>	165.44	167.08	168.90
F_ARCLK0524	165.69	167.37	169.24	<b>171.10</b>	<b>170.92</b>	172.79	174.47	176.34
F_ASELS0424	56.83	57.36	58.12	<b>58.87</b>	<b>58.65</b>	59.41	59.94	60.70
F_ASELS0524	58.90	59.71	60.58	<b>61.45</b>	<b>61.39</b>	62.26	63.07	63.94
F_ASTOR0424	90.22	92.53	93.94	<b>95.36</b>	<b>96.25</b>	97.66	99.97	101.38
F_ASTOR0524	94.42	96.77	98.24	<b>99.70</b>	<b>100.59</b>	102.06	104.41	105.88
F_BIMAS0424	354.24	361.94	366.80	<b>371.66</b>	<b>374.50</b>	379.36	387.06	391.92
F_BIMAS0524	370.48	378.39	383.19	<b>388.00</b>	<b>391.10</b>	395.90	403.81	408.61
F_BRSAN0424	523.82	547.55	571.28	<b>595.00</b>	<b>595.01</b>	618.74	642.47	666.20
F_BRSAN0524	575.71	590.22	605.98	<b>621.74</b>	<b>620.49</b>	636.25	650.76	666.52
F_CIMSA0424	29.75	30.34	30.86	<b>31.39</b>	<b>31.45</b>	31.97	32.56	33.08
F_CIMSA0524	31.43	31.89	32.41	<b>32.93</b>	<b>32.87</b>	33.39	33.85	34.37
F_CNHTRY0424	4.50	4.50	4.50	<b>4.50</b>	<b>4.50</b>	4.50	4.50	4.50
F_CNHTRY0524	4.69	4.71	4.72	<b>4.73</b>	<b>4.74</b>	4.75	4.77	4.78
F_DOAS0424	289.64	299.80	305.73	<b>311.67</b>	<b>315.89</b>	321.82	331.98	337.91
F_DOAS0524	304.56	313.94	319.64	<b>325.34</b>	<b>329.02</b>	334.72	344.10	349.80
F_DOHOL0424	13.05	13.25	13.56	<b>13.87</b>	<b>13.76</b>	14.07	14.27	14.58
F_DOHOL0524	13.77	13.94	14.23	<b>14.51</b>	<b>14.40</b>	14.69	14.86	15.15
F_EKGYO0424	8.93	9.06	9.20	<b>9.35</b>	<b>9.33</b>	9.47	9.60	9.74
F_EKGYO0524	9.31	9.44	9.61	<b>9.77</b>	<b>9.74</b>	9.91	10.04	10.21
F_ENJSA0424	60.14	61.51	62.89	<b>64.27</b>	<b>64.26</b>	65.64	67.01	68.39
F_ENJSA0524	60.38	61.67	62.87	<b>64.08</b>	<b>64.16</b>	65.36	66.65	67.85
F_ENKAI0424	35.04	35.27	35.70	<b>36.14</b>	<b>35.93</b>	36.36	36.59	37.02
F_ENKAI0524	36.14	36.61	37.02	<b>37.42</b>	<b>37.49</b>	37.90	38.37	38.78
F_EREGL0424	41.22	41.58	41.89	<b>42.19</b>	<b>42.25</b>	42.56	42.92	43.23
F_EREGL0524	43.06	43.48	43.81	<b>44.13</b>	<b>44.23</b>	44.56	44.98	45.31
F_EURTRY0424	34.67	34.78	34.85	<b>34.92</b>	<b>34.97</b>	35.04	35.16	35.23
F_EURTRY0524	36.15	36.21	36.29	<b>36.36</b>	<b>36.35</b>	36.43	36.49	36.57
F_EURUSD0424	1.07	1.07	1.07	<b>1.07</b>	<b>1.07</b>	1.07	1.07	1.07
F_EURUSD0524	1.07	1.07	1.07	<b>1.07</b>	<b>1.07</b>	1.07	1.07	1.07
F_FROTO0424	1,069.49	1,091.02	1,104.29	<b>1,117.55</b>	<b>1,125.82</b>	1,139.09	1,160.62	1,173.89
F_FROTO0524	1,122.64	1,143.19	1,155.89	<b>1,168.58</b>	<b>1,176.44</b>	1,189.14	1,209.69	1,222.39
F_GARAN0424	75.01	76.21	78.31	<b>80.42</b>	<b>79.51</b>	81.61	82.81	84.91
F_GARAN0524	78.76	79.90	81.91	<b>83.91</b>	<b>83.05</b>	85.06	86.20	88.21
F_GBPUSD0424	1.24	1.24	1.24	<b>1.25</b>	<b>1.24</b>	1.25	1.25	1.25
F_GBPUSD0524	1.24	1.24	1.24	<b>1.24</b>	<b>1.24</b>	1.24	1.25	1.25
F_GUBRF0424	150.12	152.97	155.19	<b>157.42</b>	<b>158.04</b>	160.26	163.11	165.33
F_GUBRF0524	157.40	160.12	162.17	<b>164.21</b>	<b>164.89</b>	166.94	169.66	171.71
F_HALKB0424	14.10	14.57	15.53	<b>16.48</b>	<b>16.00</b>	16.96	17.43	18.39
F_HALKB0524	14.66	15.19	16.20	<b>17.20</b>	<b>16.73</b>	17.74	18.27	19.28
F_HEKTS0424	14.84	15.13	15.33	<b>15.52</b>	<b>15.62</b>	15.82	16.11	16.31
F_HEKTS0524	15.19	15.56	15.79	<b>16.03</b>	<b>16.16</b>	16.39	16.76	16.99
F_ISCTR0424N1	12.34	12.51	12.81	<b>13.11</b>	<b>12.98</b>	13.28	13.45	13.75
F_ISCTR0524	12.95	13.11	13.42	<b>13.72</b>	<b>13.58</b>	13.89	14.05	14.36
F_KCHOL0424	204.61	207.55	210.86	<b>214.17</b>	<b>213.80</b>	217.11	220.05	223.36
F_KCHOL0524	215.16	217.92	220.88	<b>223.84</b>	<b>223.64</b>	226.60	229.36	232.32
F_KONTR0424	225.99	229.99	232.94	<b>235.88</b>	<b>236.94</b>	239.89	243.89	246.84
F_KONTR0524	231.77	236.81	240.25	<b>243.68</b>	<b>245.29</b>	248.73	253.77	257.21
F_KOZAA0424	48.82	49.53	50.16	<b>50.79</b>	<b>50.87</b>	51.50	52.21	52.84
F_KOZAA0524	51.18	51.88	52.52	<b>53.17</b>	<b>53.22</b>	53.86	54.56	55.20
F_KOZAL0424	21.86	22.50	22.83	<b>23.16</b>	<b>23.47</b>	23.80	24.44	24.77
F_KOZAL0524	22.89	23.55	23.89	<b>24.24</b>	<b>24.55</b>	24.89	25.55	25.89
F_KRDMD0424	24.34	24.68	25.13	<b>25.59</b>	<b>25.47</b>	25.92	26.26	26.71
F_KRDMD0524	25.57	25.87	26.30	<b>26.73</b>	<b>26.60</b>	27.03	27.33	27.76
F_MGROS0424	415.11	421.05	427.01	<b>432.96</b>	<b>432.95</b>	438.91	444.85	450.81
F_MGROS0524	428.21	434.30	440.31	<b>446.31</b>	<b>446.40</b>	452.41	458.50	464.51
F_ODAS0424	8.91	9.07	9.18	<b>9.29</b>	<b>9.34</b>	9.45	9.61	9.72
F_ODAS0524	9.31	9.48	9.60	<b>9.72</b>	<b>9.77</b>	9.89	10.06	10.18

Kod	Destek 3	Destek 2	Destek 1	Kapanış	Pivot	Direnç 1	Direnç 2	Direnç 3
<b>DESTEKLER</b>				<b>DİRENÇLER</b>				
F_OYAKC0424	57.00	57.66	58.23	<b>58.79</b>	<b>58.89</b>	59.46	60.12	60.69
F_OYAKC0524	59.71	60.28	60.85	<b>61.41</b>	<b>61.42</b>	61.99	62.56	63.13
F_PETKM0424	19.95	20.12	20.29	<b>20.46</b>	<b>20.46</b>	20.63	20.80	20.97
F_PETKM0524	20.90	21.06	21.23	<b>21.40</b>	<b>21.39</b>	21.56	21.72	21.89
F_PGSUS0424	887.94	907.64	943.32	<b>978.99</b>	<b>963.02</b>	998.70	1,018.40	1,054.08
F_PGSUS0524	933.32	951.76	985.38	<b>1,019.00</b>	<b>1,003.82</b>	1,037.44	1,055.88	1,089.50
F_SAHOL0424	84.87	85.73	87.43	<b>89.12</b>	<b>88.29</b>	89.99	90.85	92.55
F_SAHOL0524	86.06	86.92	88.59	<b>90.25</b>	<b>89.45</b>	91.12	91.98	93.65
F_SASA0424	39.10	39.71	40.22	<b>40.73</b>	<b>40.83</b>	41.34	41.95	42.46
F_SASA0524	40.82	41.48	41.96	<b>42.45</b>	<b>42.62</b>	43.10	43.76	44.24
F_SISE0424	48.07	48.51	48.88	<b>49.25</b>	<b>49.32</b>	49.69	50.13	50.50
F_SISE0524	49.44	49.92	50.33	<b>50.74</b>	<b>50.81</b>	51.22	51.70	52.11
F_SOKM0424	54.83	55.41	55.86	<b>56.32</b>	<b>56.44</b>	56.89	57.47	57.92
F_SOKM0524	57.36	57.94	58.46	<b>58.97</b>	<b>59.04</b>	59.56	60.14	60.66
F_TAVHL0424	192.64	194.55	198.27	<b>202.00</b>	<b>200.18</b>	203.90	205.81	209.53
F_TAVHL0524	201.09	203.14	206.65	<b>210.15</b>	<b>208.70</b>	212.21	214.26	217.77
F_TCELL0424	75.19	76.19	77.68	<b>79.16</b>	<b>78.68</b>	80.17	81.17	82.66
F_TCELL0524	78.91	79.84	81.27	<b>82.71</b>	<b>82.20</b>	83.63	84.56	85.99
F_THYAO0424	302.87	305.07	308.87	<b>312.68</b>	<b>311.07</b>	314.87	317.07	320.87
F_THYAO0524	317.68	319.88	323.61	<b>327.35</b>	<b>325.81</b>	329.54	331.74	335.47
F_TKFEN0424	43.01	44.08	45.36	<b>46.65</b>	<b>46.43</b>	47.71	48.78	50.06
F_TKFEN0524	45.09	46.13	47.44	<b>48.75</b>	<b>48.48</b>	49.79	50.83	52.14
F_TOASO0424	261.27	263.61	268.31	<b>273.00</b>	<b>270.65</b>	275.35	277.69	282.39
F_TOASO0524	273.85	276.08	280.53	<b>284.97</b>	<b>282.76</b>	287.21	289.44	293.89
F_TSKB0424	8.74	9.07	9.73	<b>10.38</b>	<b>10.06</b>	10.72	11.05	11.71
F_TSKB0524	9.27	9.59	10.21	<b>10.84</b>	<b>10.53</b>	11.15	11.47	12.09
F_TTKOM0424	36.97	37.74	39.06	<b>40.38</b>	<b>39.83</b>	41.15	41.92	43.24
F_TTKOM0524	38.56	39.36	40.76	<b>42.16</b>	<b>41.56</b>	42.96	43.76	45.16
F_TUPRS0424	182.41	185.44	187.72	<b>190.01</b>	<b>190.75</b>	193.03	196.06	198.34
F_TUPRS0524	190.62	193.71	196.13	<b>198.55</b>	<b>199.22</b>	201.64	204.73	207.15
F_USDTRY0424	32.52	32.59	32.64	<b>32.70</b>	<b>32.72</b>	32.77	32.84	32.90
F_USDTRY0524	33.81	33.86	33.92	<b>33.97</b>	<b>33.97</b>	34.02	34.08	34.13
F_VAKBN0424	16.65	17.08	17.96	<b>18.83</b>	<b>18.39</b>	19.27	19.70	20.58
F_VAKBN0524	17.15	17.67	18.68	<b>19.69</b>	<b>19.20</b>	20.21	20.73	21.74
F_VESTL0424	84.85	86.00	86.61	<b>87.23</b>	<b>87.76</b>	88.37	89.52	90.13
F_VESTL0524	89.02	90.02	90.61	<b>91.20</b>	<b>91.61</b>	92.20	93.20	93.79
F_X10XB0424	12,155.67	12,208.83	12,243.67	<b>12,278.50</b>	<b>12,296.83</b>	12,331.67	12,384.83	12,419.67
F_X10XB0624	12,696.83	12,773.92	12,813.08	<b>12,852.25</b>	<b>12,890.17</b>	12,929.33	13,006.42	13,045.58
F_XAUTRYM0424	2,401.83	2,416.67	2,433.33	<b>2,450.00</b>	<b>2,448.17</b>	2,464.83	2,479.67	2,496.33
F_XAUTRYM0624	2,604.69	2,622.34	2,637.05	<b>2,651.75</b>	<b>2,654.70</b>	2,669.41	2,687.06	2,701.77
F_XAUUSD0424	2,287.67	2,301.33	2,312.67	<b>2,324.00</b>	<b>2,326.33</b>	2,337.67	2,351.33	2,362.67
F_XAUUSD0624	2,316.42	2,329.33	2,340.27	<b>2,351.20</b>	<b>2,353.18</b>	2,364.12	2,377.03	2,387.97
F_XLBNK0424	11,172.25	11,290.00	11,462.75	<b>11,635.50</b>	<b>11,580.50</b>	11,753.25	11,871.00	12,043.75
F_XLBNK0624	11,956.33	12,045.67	12,196.33	<b>12,347.00</b>	<b>12,285.67</b>	12,436.33	12,525.67	12,676.33
F_XSD250424	8,468.42	9,662.83	10,880.92	<b>12,099.00</b>	<b>12,075.33</b>	13,293.42	14,487.83	15,705.92
F_XSD250624	15,059.50	15,059.50	15,059.50	<b>15,059.50</b>	<b>15,059.50</b>	15,059.50	15,059.50	15,059.50
F_XU0300424	10,409.08	10,474.92	10,551.33	<b>10,627.75</b>	<b>10,617.17</b>	10,693.58	10,759.42	10,835.83
F_XU0300624	11,195.17	11,282.83	11,354.42	<b>11,426.00</b>	<b>11,442.08</b>	11,513.67	11,601.33	11,672.92
F_YKBNK0424	30.35	30.67	31.10	<b>31.54</b>	<b>31.42</b>	31.85	32.17	32.60
F_YKBNK0524	31.55	31.89	32.44	<b>32.99</b>	<b>32.78</b>	33.33	33.67	34.22



Sözleşme Kodu	Vade Ayı	Uzlaşma Fiyatı	Önceki Uzlaşma Fiyatı	Değişim	Değişim Puan	Gün İçi Yüksek	Gün İçi Düşük	İşlem Miktarı	İşlem Hacim	Açık Pozisyon	Açık Pozisyon Değişimi	Vadeye Kalan Gün Sayısı	Takasbank Başlangıç Teminatı %
<b>ENDEKS KONTRATLARI</b>													
F_XU0300424	30.04.2024	10,617.00	10,511.25	1.01 %	105.75	10,683.00	10,540.75	202,075.00	21,446,961,032.50	262,015.00	-29,864.00	6	14
F_XU0300624	28.06.2024	11,422.00	11,368.25	0.47 %	53.75	11,529.75	11,370.50	57,537.00	6,591,203,925.00	40,725.00	19,574.00	65	14
F_XU0300824	29.08.2024	12,408.50	12,371.00	0.30 %	37.50	12,494.00	12,387.75	80.00	9,949,067.50	424.00	31.00	127	14
F_XU0301224	31.12.2024	14,566.50	14,474.50	0.64 %	92.00	14,658.75	14,480.00	56.00	8,161,782.50	453.00	16.00	251	14
<b>DÖVİZ KONTRATLARI</b>													
F_CNHTRY0424	30.04.2024	4.5035	4.5035	0.00 %	0.00	4.5035	4.5035	1	45,035	8	1	6	16
F_CNHTRY0524	31.05.2024	4.7456	4.7456	0.00 %	0.00	4.7604	4.7307	2	94,911	2	2	37	16
F_EURTRY0424	30.04.2024	34.9522	34.8810	0.20 %	0.07	35.0859	34.9000	1,736	60,711,406	17,397	-730	6	14
F_EURTRY0524	31.05.2024	36.3312	36.2813	0.14 %	0.05	36.4197	36.2800	88	3,202,039	577	24	37	14
F_EURUSD0424	30.04.2024	1.0694	1.0651	0.40 %	0.00	1.0705	1.0684	8,678	301,580,006	28,304	-3,680	6	4
F_EURUSD0524	31.05.2024	1.0716	1.0665	0.48 %	0.01	1.0724	1.0700	1,533	53,370,434	1,961	926	37	4
F_GBPUSD0424	30.04.2024	1.2449	1.2331	0.96 %	0.01	1.2457	1.2430	18	728,286	61	10	6	5
F_GBPUSD0524	31.05.2024	1.2445	1.2345	0.81 %	0.01	1.2449	1.2433	20	808,948	54	-15	37	5
F_RUBTRY0424	30.04.2024	0.0000	0.0000	0.00 %	0.00	0.0000	0.0000					6	21
F_RUBTRY0524	31.05.2024	0.0000	0.0000	0.00 %	0.00	0.0000	0.0000					37	21
F_USDTRY0424	30.04.2024	32.6992	32.7556	-0.17 %	-0.06	32.7889	32.6621	155,791	5,097,458,528	657,625	-90,114	6	14
F_USDTRY0524	31.05.2024	33.9596	34.0294	-0.21 %	-0.07	34.0250	33.9195	62,263	2,115,011,333	801,339	22,184	37	14
F_P_USDTRY0424	30.04.2024	0.0000	0.0000	0.00 %	0.00	0.0000	0.0000					6	14
F_P_USDTRY0524	31.05.2024	0.0000	0.0000	0.00 %	0.00	0.0000	0.0000					37	14
<b>KIYMETLİ MADEN KONTRATLARI</b>													
F_XAUTRYM0424	30.04.2024	2,451.670	2,466.240	-0.59 %	-14.57	2,463.000	2,431.500	121,979	297,597,914	935,351	-30,847	6	14
F_XAUTRYM0624	28.06.2024	2,659.330	2,675.760	-0.61 %	-16.43	2,672.360	2,640.000	96,706	256,098,390	444,255	23,057	65	14
F_XAUUSD0424	30.04.2024	2,336.950	2,341.300	-0.19 %	-4.35	2,340.000	2,315.000	11,503	869,338,454	50,951	606	6	8
F_XAUUSD0624	28.06.2024	2,362.900	2,368.900	-0.25 %	-6.00	2,366.100	2,342.250	5,085	388,636,744	15,772	925	65	8
<b>PAY VADELİ</b>													
F_AEFES0424	30.04.2024	177.800	177.520	0.16 %	0.28	179.860	173.810	5,864	103,698,132	6,453	-896	6	16
F_AEFES0524	31.05.2024	183.200	183.000	0.11 %	0.20	185.500	179.690	1,580	28,906,986	1,862	807	37	16
F_AKBNK0424	30.04.2024	60.800	60.530	0.45 %	0.27	61.710	60.620	281,603	1,720,676,604	195,544	-66,899	6	17
F_AKBNK0524	31.05.2024	63.500	63.260	0.38 %	0.24	64.360	63.330	75,728	483,319,831	86,457	30,614	37	17
F_AKSEN0424	30.04.2024	37.670	38.020	-0.92 %	-0.35	38.210	37.200	13,311	50,061,124	20,045	-603	6	15
F_AKSEN0524	31.05.2024	39.300	39.750	-1.13 %	-0.45	39.880	38.860	1,422	5,594,674	3,614	541	37	15
F_ALARK0424	30.04.2024	115.770	116.370	-0.52 %	-0.60	118.100	115.510	41,800	488,462,043	40,018	-14,646	6	16
F_ALARK0524	31.05.2024	121.090	121.790	-0.57 %	-0.70	123.400	120.000	26,259	320,912,746	21,225	14,577	37	16
F_ARCLK0424	30.04.2024	163.840	162.630	0.74 %	1.21	165.260	161.800	8,069	132,017,344	17,841	-1,595	6	15
F_ARCLK0524	31.05.2024	171.000	170.200	0.47 %	0.80	172.610	169.060	2,738	46,801,587	2,505	1,274	37	15
F_ASELS0424	30.04.2024	58.870	58.450	0.72 %	0.42	59.190	57.900	72,857	427,077,320	116,512	-1,071	6	17
F_ASELS0524	31.05.2024	61.480	61.130	0.57 %	0.35	62.200	60.520	10,302	63,232,951	16,415	5,961	37	17
F_ASTOR0424	30.04.2024	95.150	96.290	-1.18 %	-1.14	98.550	94.830	17,961	173,437,005	26,217	233	6	19
F_ASTOR0524	31.05.2024	99.260	100.820	-1.55 %	-1.56	102.950	99.130	7,866	79,207,616	10,213	6,694	37	19
F_BIMAS0424	30.04.2024	371.940	375.370	-0.91 %	-3.43	382.200	369.640	14,502	543,852,043	23,092	-524	6	18
F_BIMAS0524	31.05.2024	388.580	392.080	-0.89 %	-3.50	399.000	386.290	6,001	234,603,459	5,907	4,334	37	18
F_BRSAN0424	30.04.2024	595.210	597.750	-0.42 %	-2.54	618.750	571.290	418	24,972,856	154	38	6	16
F_BRSAN0524	31.05.2024	615.690	618.850	-0.51 %	-3.16	635.000	604.730	61	3,805,734	53	38	37	16
F_CIMSA0424	30.04.2024	31.390	31.410	-0.06 %	-0.02	32.030	30.920	13,261	41,567,245	54,160	2,273	6	16
F_CIMSA0524	31.05.2024	32.920	32.790	0.40 %	0.13	33.330	32.350	1,891	6,195,608	5,174	825	37	16
F_DOAS0424	30.04.2024	310.990	323.370	-3.83 %	-12.38	326.040	309.950	4,248	134,950,715	4,760	108	6	16
F_DOAS0524	31.05.2024	325.080	335.480	-3.10 %	-10.40	338.400	323.320	1,245	41,239,787	2,593	232	37	16
F_DOHOL0424	30.04.2024	13.900	13.430	3.50 %	0.47	13.960	13.450	337,244	463,621,175	339,708	-122,151	6	16
F_DOHOL0524	31.05.2024	14.550	14.020	3.78 %	0.53	14.580	14.120	152,808	219,977,663	162,127	118,957	37	16
F_EKGYO0424	30.04.2024	9.350	9.150	2.19 %	0.20	9.450	9.180	1,011,966	945,424,080	920,333	-286,785	6	19
F_EKGYO0524	31.05.2024	9.770	9.560	2.20 %	0.21	9.880	9.580	478,345	467,483,959	397,563	329,297	37	19
F_ENJSA0424	30.04.2024	64.250	63.690	0.88 %	0.56	65.630	62.880	12,411	79,731,359	23,185	-836	6	16
F_ENJSA0524	31.05.2024	64.140	63.490	1.02 %	0.65	65.440	62.950	3,826	24,558,622	8,087	215	37	16
F_ENKAI0424	30.04.2024	36.140	35.570	1.60 %	0.57	36.150	35.490	31,215	112,134,345	82,821	-6,890	6	16
F_ENKAI0524	31.05.2024	37.390	37.040	0.94 %	0.35	37.970	37.090	9,632	35,957,333	19,721	3,849	37	16
F_EREGL0424	30.04.2024	42.140	42.030	0.26 %	0.11	42.620	41.950	137,330	581,417,681	388,729	-16,969	6	15
F_EREGL0524	31.05.2024	44.110	44.010	0.23 %	0.10	44.660	43.910	52,669	233,709,735	93,188	23,079	37	15
F_FROTO0424	30.04.2024	1,118.040	1,136.150	-1.59 %	-18.11	1,147.360	1,112.560	3,320	372,506,765	5,347	-89	6	17
F_FROTO0524	31.05.2024	1,167.130	1,190.370	-1.95 %	-23.24	1,197.000	1,163.750	514	60,211,579	727	273	37	17
F_GARAN0424	30.04.2024	80.500	77.480	3.90 %	3.02	80.700	77.400	121,190	962,768,945	91,277	-18,727	6	17
F_GARAN0524	31.05.2024	83.980	80.960	3.73 %	3.02	84.200	81.050	41,113	341,154,902	35,525	27,881	37	17
F_GUBRF0424	30.04.2024	157.470	158.320	-0.54 %	-0.85	160.880	155.810	7,862	124,215,388	16,197	56	6	20
F_GUBRF0524	31.05.2024	163.840	164.780	-0.57 %	-0.94	167.620	162.850	1,311	21,514,687	2,551	591	37	20
F_HALKB0424	30.04.2024	16.480	14.990	9.94 %	1.49	16.480	15.050	417,027	662,925,481	161,965	-18,000	6	17
F_HALKB0524	31.05.2024	17.230	15.710	9.68 %	1.52	17.270	15.730	44,802	74,227,763	60,916	15,391	37	17
F_HEKTS0424	30.04.2024	15.510	15.640	-0.83 %	-0.13	15.920	15.430	70,764	110,830,110	140,125	-3,114	6	19
F_HEKTS0524	31.05.2024	16.020	16.270	-1.54 %	-0.25	16.520	15.920	13,962	22,532,002	19,479	7,293	37	19

Sözleşme Kodu	Vade Ayı	Uzlaşma Fiyatı	Önceki Uzlaşma Fiyatı	Değişim	Değişim Puan	Gün İçi Yüksek	Gün İçi Düşük	İşlem Miktarı	İşlem Hacim	Açık Pozisyon	Açık Pozisyon Değişimi	Vadeye Kalan Gün Sayısı	Takasbank Başlangıç Teminatı %
<b>PAY VADELİ</b>													
F_ISCTR0424N1	30.04.2024	13.110	12.620	3.88 %	0.49	13.150	12.680	434,135	1,403,938,215	312,029	-100,908	6	18
F_ISCTR0524	31.05.2024	13.720	13.220	3.78 %	0.50	13.750	13.280	296,046	400,550,025	289,082	221,516	37	18
F_KCHOL0424	30.04.2024	214.030	209.680	2.07 %	4.35	216.740	210.490	44,208	948,908,809	76,506	-11,865	6	16
F_KCHOL0524	31.05.2024	223.930	219.460	2.04 %	4.47	226.400	220.680	11,374	255,753,539	10,153	3,547	37	16
F_KONTR0424	30.04.2024	236.010	235.440	0.24 %	0.57	240.950	234.000	4,465	106,251,915	12,450	-476	6	19
F_KONTR0524	31.05.2024	243.720	245.120	-0.57 %	-1.40	250.340	241.860	1,197	29,297,122	2,312	760	37	19
F_KOZAA0424	30.04.2024	50.830	50.750	0.16 %	0.08	51.580	50.240	30,384	153,807,884	46,133	-7,242	6	16
F_KOZAA0524	31.05.2024	53.160	53.160	0.00 %	0.00	53.910	52.570	11,943	63,160,986	20,210	6,431	37	16
F_KOZAL0424	30.04.2024	23.160	23.750	-2.48 %	-0.59	24.110	23.140	133,183	313,681,521	380,543	-8,820	6	16
F_KOZAL0524	31.05.2024	24.230	24.840	-2.46 %	-0.61	25.200	24.200	44,308	109,230,407	70,570	19,985	37	16
F_KRDMD0424	30.04.2024	25.550	25.370	0.71 %	0.18	25.800	25.010	241,603	612,480,455	216,002	-40,416	6	17
F_KRDMD0524	31.05.2024	26.690	26.480	0.79 %	0.21	26.900	26.170	55,318	146,375,389	72,077	34,991	37	17
F_MGROS0424	30.04.2024	433.410	432.330	0.25 %	1.08	438.900	427.000	6,504	280,041,327	11,459	-283	6	16
F_MGROS0524	31.05.2024	446.450	445.880	0.13 %	0.57	452.500	440.400	3,375	149,697,856	4,773	2,220	37	16
F_ODAS0424	30.04.2024	9.300	9.340	-0.43 %	-0.04	9.500	9.230	254,213	238,208,621	470,988	-23,722	6	16
F_ODAS0524	31.05.2024	9.740	9.770	-0.31 %	-0.03	9.940	9.650	52,117	51,097,505	70,383	27,554	37	16
F_OYAKC0424	30.04.2024	58.730	58.420	0.53 %	0.31	59.560	58.330	21,655	127,398,913	42,948	-2,145	6	19
F_OYAKC0524	31.05.2024	61.270	60.830	0.72 %	0.44	62.000	60.860	2,528	15,497,740	5,126	1,101	37	19
F_PETKM0424	30.04.2024	20.480	20.360	0.59 %	0.12	20.630	20.290	132,964	272,109,401	380,288	1,358	6	16
F_PETKM0524	31.05.2024	21.430	21.300	0.61 %	0.13	21.550	21.220	21,766	46,493,858	63,601	5,930	37	16
F_PGSUS0424	30.04.2024	978.280	933.010	4.85 %	45.27	982.730	927.350	12,897	1,237,954,191	9,680	-606	6	16
F_PGSUS0524	31.05.2024	1,018.660	974.570	4.52 %	44.09	1,022.260	970.200	3,105	310,408,245	1,915	692	37	16
F_SAHOL0424	30.04.2024	89.050	86.670	2.75 %	2.38	89.160	86.600	102,667	907,139,043	166,130	-45,278	6	15
F_SAHOL0524	31.05.2024	90.180	87.850	2.65 %	2.33	90.320	87.790	56,343	504,934,500	103,283	45,800	37	15
F_SASA0424	30.04.2024	40.630	40.450	0.44 %	0.18	41.440	40.320	65,458	267,340,431	100,779	1,640	6	16
F_SASA0524	31.05.2024	42.430	42.280	0.35 %	0.15	43.270	42.130	9,389	40,124,582	15,877	3,443	37	16
F_SISE0424	30.04.2024	49.220	48.690	1.09 %	0.53	49.760	48.950	101,423	500,651,497	156,953	-6,158	6	15
F_SISE0524	31.05.2024	50.740	50.200	1.08 %	0.54	51.290	50.400	43,037	219,419,763	65,660	27,330	37	15
F_SOKM0424	30.04.2024	56.350	56.740	-0.69 %	-0.39	57.010	55.980	28,926	163,082,927	60,059	480	6	17
F_SOKM0524	31.05.2024	58.950	59.300	-0.59 %	-0.35	59.630	58.530	5,756	33,942,024	10,968	3,536	37	17
F_TAVHL0424	30.04.2024	201.590	196.390	2.65 %	5.20	202.080	196.450	17,961	358,637,400	14,059	-7,148	6	16
F_TAVHL0524	31.05.2024	210.410	204.900	2.69 %	5.51	210.760	205.200	12,120	252,641,766	9,159	7,456	37	16
F_TCELL0424	30.04.2024	79.140	78.250	1.14 %	0.89	79.690	77.200	87,860	687,444,265	148,558	-19,032	6	15
F_TCELL0524	31.05.2024	82.700	81.830	1.06 %	0.87	83.120	80.760	37,680	308,460,821	37,139	23,252	37	15
F_THYAO0424	30.04.2024	312.560	306.320	2.04 %	6.24	313.260	307.260	82,706	2,576,823,539	94,670	-20,791	6	16
F_THYAO0524	31.05.2024	327.500	320.880	2.06 %	6.62	328.000	322.070	48,063	1,568,148,292	41,271	26,750	37	16
F_TKFEN0424	30.04.2024	46.710	45.400	2.89 %	1.31	47.490	45.140	47,516	220,633,408	56,865	-585	6	16
F_TKFEN0524	31.05.2024	48.930	47.490	3.03 %	1.44	49.520	47.170	8,485	41,262,610	7,282	-1,541	37	16
F_TOASO0424	30.04.2024	272.900	267.520	2.01 %	5.38	273.000	265.960	11,829	318,309,855	32,668	-683	6	15
F_TOASO0524	31.05.2024	284.970	279.630	1.91 %	5.34	285.000	278.320	3,949	111,026,611	3,368	1,511	37	15
F_TSKB0424	30.04.2024	10.360	9.470	9.40 %	0.89	10.400	9.410	226,235	224,996,102	179,093	16,180	6	18
F_TSKB0524	31.05.2024	10.800	9.880	9.31 %	0.92	10.840	9.900	48,527	50,196,705	33,986	27,525	37	18
F_TTKOM0424	30.04.2024	40.430	38.700	4.47 %	1.73	40.600	38.510	89,901	356,389,388	88,469	-6,741	6	17
F_TTKOM0524	31.05.2024	42.200	40.320	4.66 %	1.88	42.360	40.160	21,739	90,164,360	15,792	7,889	37	17
F_TUPRS0424	30.04.2024	189.970	190.930	-0.50 %	-0.96	193.770	188.460	33,907	648,477,647	57,943	-6,631	6	16
F_TUPRS0524	31.05.2024	198.500	199.830	-0.67 %	-1.33	202.310	196.800	10,397	207,567,839	12,110	6,051	37	16
F_VAKBN0424	30.04.2024	18.830	17.120	9.99 %	1.71	18.830	17.520	486,212	894,254,100	233,131	-11,434	6	19
F_VAKBN0524	31.05.2024	19.640	17.930	9.54 %	1.71	19.720	18.190	101,965	196,312,791	64,730	42,644	37	19
F_VESTL0424	30.04.2024	87.370	87.930	-0.64 %	-0.56	88.900	87.140	27,798	244,023,944	40,731	-5,864	6	18
F_VESTL0524	31.05.2024	91.070	91.560	-0.54 %	-0.49	92.610	91.020	14,282	130,803,618	15,240	12,334	37	18
F_YKBNK0424	30.04.2024	31.510	30.950	1.81 %	0.56	31.730	30.980	423,908	1,330,380,255	576,062	-80,116	6	17
F_YKBNK0524	31.05.2024	32.970	32.350	1.92 %	0.62	33.120	32.230	137,113	449,546,220	148,411	97,561	37	17

\*Takasbank pozisyon limitlerine ulaşmak için [tıklayınız](#).

**Gedik Yatırım Menkul Değerler A.Ş. - Yatırım Danışmanlığı Birimi**

**Ünvan :** Gedik Yatırım Menkul Değerler A.Ş.

**Adres :** Altayçeşme Mah. Çamlı Sok. Pasco Plaza, No:21, İç Kapı No:45, K:10-11-12 Maltepe/İstanbul

**Tel :** (0216) 453 0053

**E-Posta :** vadeli@gedik.com

**\*Gedik Yatırım VİOP Bülteni, Genel Yatırım Tavsiyesi Kapsamında Yatırım Danışmanlığı Birimi Tarafından Hazırlanmaktadır.**

**YASAL UYARI**

Burada yer alan bilgiler Gedik Yatırım tarafından bilgilendirme amacıyla hazırlanmıştır. Yatırım sinyal, bilgi, yorum ve tavsiyeleri yatırım danışmanlığı kapsamında değildir. Yatırım danışmanlığı hizmeti; aracı kurumlar, portföy yönetim şirketleri, mevduat kabul etmeyen bankalar ile müşteri arasında imzalanacak yatırım danışmanlığı sözleşmesi çerçevesinde sunulmaktadır. Burada yer alan sinyal, yorum ve tavsiyeler, herhangi bir yatırım aracının alım satım önerisi ya da getiri vaadi olarak yorumlanmamalıdır. Bu görüşler mali durumunuz ile risk ve getiri tercihlerinize uygun olmayabilir ve sadece burada yer alan bilgilere ve sinyallere dayanarak yatırım kararı verilmesi beklentilerinize uygun sonuçlar doğurmayabilir. Burada yer alan sinyaller, fiyatlar, veriler ve bilgilerin tam ve doğru olduğu garanti edilemez; içerik, haber verilmeksizin değiştirilebilir. Tüm sinyal ve veriler, Gedik Yatırım tarafından güvenilir olduğuna inanılan kaynaklardan alınmıştır. Bu sinyal ve kaynakların kullanılması nedeni ile ortaya çıkabilecek hatalardan ve zararlardan Gedik Yatırım sorumlu değildir.