

Piyasa Gündemi

Türkiye

Dün yurtiçinde veri akışı sakindi.

Bugün Türkiye'de Ekim ayına ait imalat güveni ve kapasite kullanım oranı verileri açıklanacak.

Euro Bölgesi

Dün Euro Bölgesi'nde Almanya'da GFK tüketici güveni beklentilerin altında -28.1 puan açıklanırken artan gıda ve enerji fiyatlarının bu düşüşlerde etkili olduğu ifade edildi. Büyümenin öncü göstergelerinden ise imalat PMI verisi beklentilerin altında 43.0 puanda kalırken imalat sektörü daralmasını 16. aya taşıdı. Hizmetler PMI verisi de benzer şekilde beklentilerin altında 47.8 puan açıklanırken hizmetler sektöründe de son 3 aydır daralma görülmekte. PMI verilerinde görülen daralma Euro Bölgesi'nde yine bir resesyon riski yaratıp yaratmayacağı izlenecek. Resesyon endişeleri artarsa Avrupa borsalarında aşağı yönlü baskı aratabilir. Veri sonrası Euro çaprazlarında değer kaybı yaşanırken dolar endeksinin de güçlenmesiyle Eur/Usd paritesinde düşüş arttı. Dax ise küresel piyasalarda faiz baskısının azalması ile nefes almaya devam ederek dünü alıcılı tamamladı. Avrupa Merkez Bankası (ECB) Başkanı Christine Lagarde'ın Avrupa Komisyonu, Avrupa Konseyi ve Eurogroup Başkanları ile gerçekleştirdiği telefon konuşmasında, Euro Bölgesi ekonomisinin önümüzdeki birkaç çeyrekte durgunlukla karşı karşıya olduğunu belirtti.

Bugün Euro Bölgesi'nde Almanya IFO iş güven iklimi endeksinin 85.9 puan açıklanması beklenirken, Avrupa Merkez Bankası Başkanı Lagarde'nin Atina'da Yunanistan Merkez Bankası etkinliğinde yapacağı konuşma izlenecek.

ABD

Dün ABD'de büyümenin öncü göstergelerinden imalat PMI verisi beklentilerin üzerinde 50.0 puan açıklanırken imalat sektöründe yaşanan 5 aylık daralma sona erdi. Hizmetler PMI verisi de beklentilerin üzerinde 50.9 puan açıklanırken hizmetler sektörünün daralması bekleniyordu. PMI verileri ABD büyümesinin hala beklenilenden hızlı büyüyeceğine işaret ederken Fed piyasayı soğutmak için daha fazla faiz artışına gerek duyabilir. Richmond imalat endeksi ise beklentiler dahilinde 3 puan olarak açıklandı. ABD 10 yıllık tahvil faizi dün hafif gerileyerek %4.82 seviyesine gerilerken dolar endeksi ise çok kritik destek bölgesi olan 105.30'tan yükselmeyi başardı. Dolar endeksi bu seviyenin üzerinde kaldığı sürece küresel piyasalarda güçlü dolar devam edebilir.

Bugün ABD'de yeni konut satışlarının 0.5 milyon adet azalması beklenirken, Fed Başkanı Powell'in ise Washington DC'de yapacağı konuşma takip edilecek.

Bugün Açıklanacak Önemli Veriler

Saat	Ülke	Önemi	Açıklanacak Veriler	Beklenti	Önceki
11:00	ALMANYA	**	IFO İŞ İKLİMİ GÜVEN ENDEKSİ	85.9	85.7
17:00	ABD	*	YENİ KONUT SATIŞLARI	678K	675K
17:00	KANADA	***	KANADA MERKEZ BANKASI FAİZ KARARI	%5.00	%5.00
17:30	ABD	**	HAFTALIK HAM PETROL STOKLARI	0.24M	-4,50M
20:00	EURO BÖLGESİ	***	ECB BAŞKANI LAGARDE KONUŞMASI		
23:35	ABD	***	FED BAŞKANI POWELL KONUŞMASI		

EUR/USD

Dün gelen imalat ve hizmet PMI verileri sonrasında hem euroda ki değer kaybı hem doların güçlenmesi ile paritede düşüşler hızlandı. 1.0696 direncinin altında kaldığımız sürece satışlar ön plandayken bu seviyenin üzerinde tekrar alımlar yaşanabilir.

DESTEKLER: 1.0552-1.0515-1.0450

DİRENÇLER: 1.0607-1.0638-1.0696



GBP/USD

Dün gelen imalat ve hizmet PMI verileri sonrasında hem sterlinde ki değer kaybı hem doların güçlenmesi ile paritede düşüşler hızlandı. 1.2329 direncinin altında kaldığımız sürece satışlar ön plandayken bu seviyenin üzerinde tekrar alımlar yaşanabilir.

DESTEKLER: 1.2117-1.2072-1.2015

DİRENÇLER: 1.2183-1.2255-1.2329



XAU/USD

Altında sert yükseliş sonrası düşüş devam ediyor. 1997 direnci kırılmadığı sürçe satış baskısı ön plandayken, bu seviyenin üzerinde alımların devamı beklenebilir.

DESTEKLER: 1964-1954-1945

DİRENÇLER: 1979-1987-1997

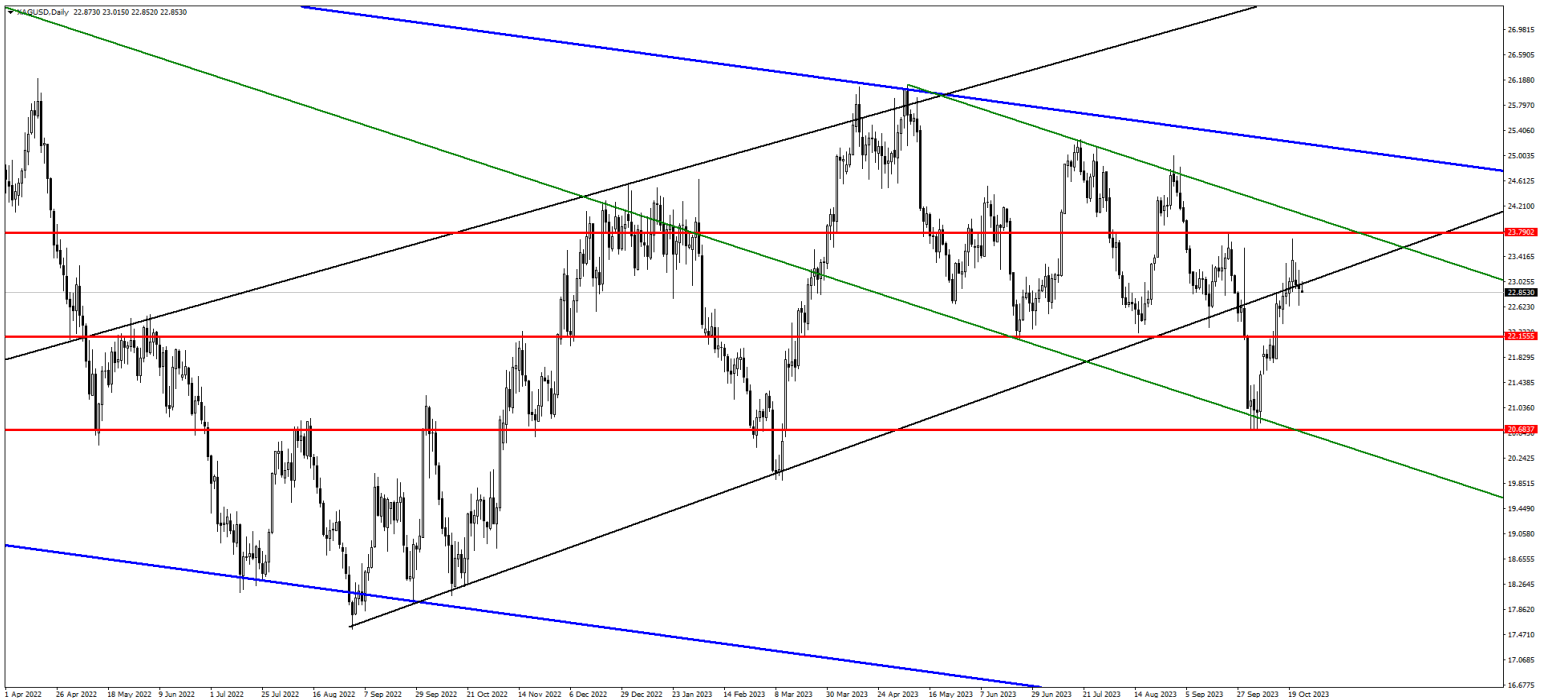


XAG/USD

Gümüş fiyatları da jeopolitik gelişmelerin etkisiyle yükseliş yaşamıştı. Ancak paritede 23.80 direncinin kırılmadığını görüyoruz. 23.80 direncinin altında kaldığımız sürece satışlar ön plandayken bu seviyenin üzerinde tekrar alımlar yaşanabilir.

Dirençler : 23.35-23.80-24.50

Destekler: 22.60-22.15-21.80



Nasdaq Yakın Vade

Endeks dün önemli destek bölgesinden tepki alımı yaşadı. Üçgen yapısı içinde hareket eğilimini sürdürüyor. 15.336 seviyesinin altında satış eğilimi devam edebileceken, bu seviyenin üzerinde alımlar hız kazanabilir. 14.400 önemli destek. Bu seviyenin altına inip inemeyeceğimizi izleyeceğiz.

Dirençler : 14.752-14.857-14.937

Destekler: 14.521-14.400-14.230

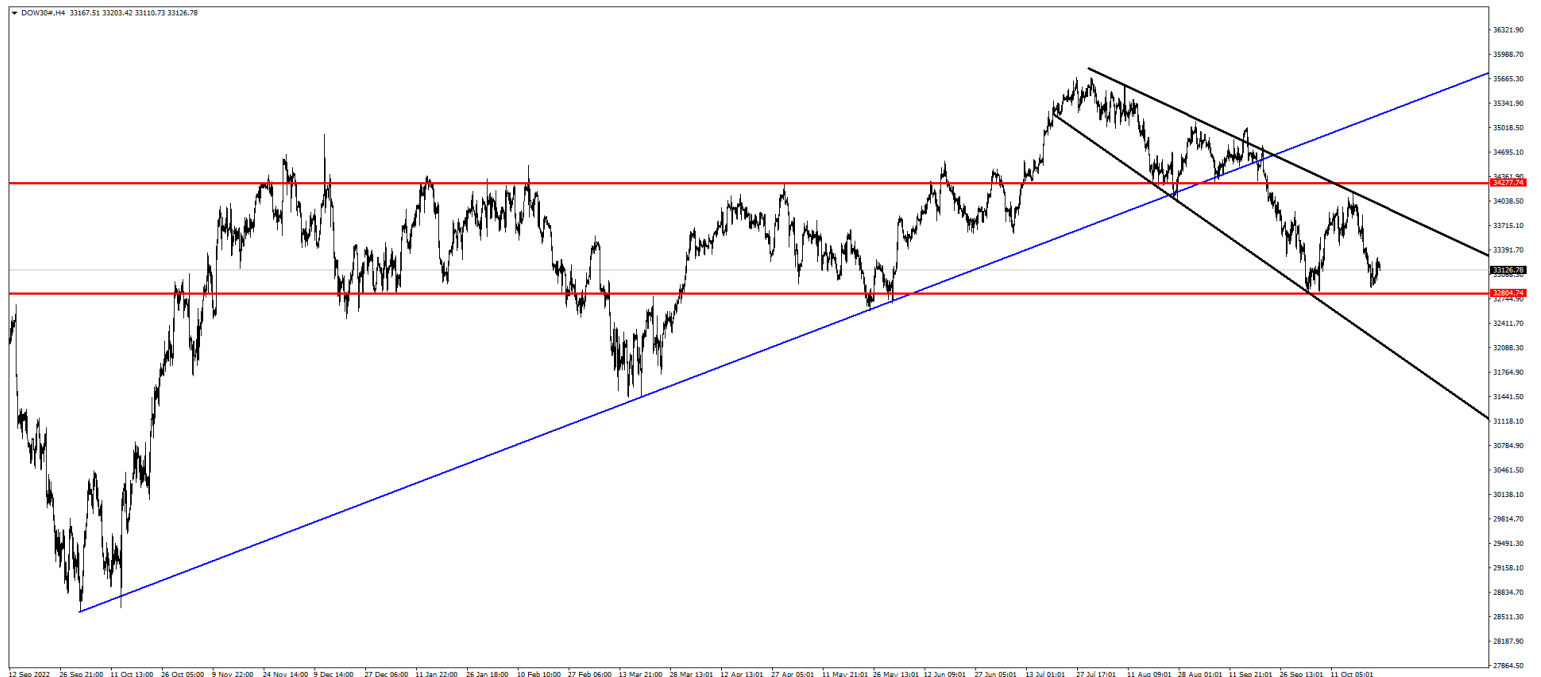


Dow Jones Yakın Vade

Küresel borsalara paralel endekste tepki alımları görüldü. 34.277 seviyesinin altında satış eğilimi devam edebileceken, bu seviyenin üzerinde alımlar hız kazanabilir. 32.804 önemli destek. Bu seviyenin altına inip inemeyeceğimizi izleyeceğiz.

Dirençler : 33.290-33.415-33.670

Destekler: 33.058-32.804-32.67



Brent Petrol

Petrol fiyatlarında yüksek volatilité devam ediyor. Haftaya satıcıli başlayan endekste düşüşler sürüyor. Dün önemli bir destek bölgesinden geri döndü. 87.34 desteğinin üzerinde alış eğilimi devam edebilecekken bu seviyenin altında satış baskısı hızlanabilir. Petrol fiyatlarının uzun bir süre 98-83 arasında gidip gelmesi oldukça mümkün.

Dirençler : 88.83-90.00-91.00

Destekler: 87.34-86.40-85.20

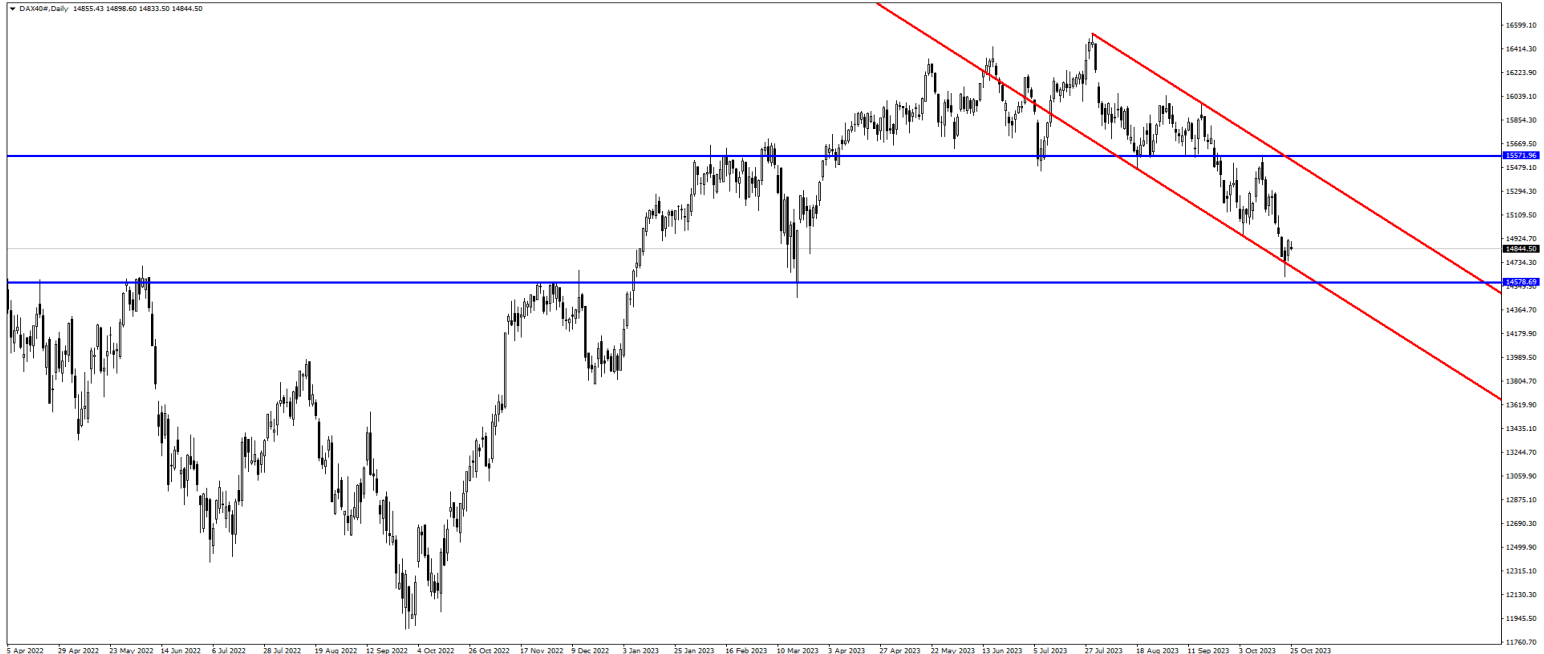


Dax Yakın Vade

Endeks kanal içerisinde hareket eğilimine devam ediyor. 14.578 önemli destek. Bu seviyenin altına inip inemeyeceğimizi izleyeceğiz. Dün küresel borsalara paralel tepki alımları yaşandı. Ana trend yapısında ise 15.571 seviyesinin altında satış eğilimi devam edebilecekken, bu seviyenin üzerinde alışlar hızlanabilir.

Dirençler : 14.915-15.100-15.290

Destekler: 14.825-14.700-14.578



**Gedik Yatırım Menkul Değerler A.Ş. - Gedik Forex Birimi**

E-Posta : forex@gedik.com

Adres : Altayçeşme Mahallesi, Çamlı Sokak, No: 21, Kat: 10-11,12, 34843 Maltepe/İstanbul

Tel : (0216) 453 01 20

Gedik Forex Birimi

Mehmet Karakavuk	Müdür	(Dahili-1921)	mehmet.karakavuk@gedik.com
Kaan Can	Yatırım Uzmanı	(Dahili-1266)	kaan.can@gedik.com
Şahin Gülçen	Yatırım Uzmanı	(Dahili-1320)	sahin.gulcen@gedik.com
Zeliha Nur Avşar	Yatırım Uzmanı	(Dahili-1411)	zeliha.avsar@gedik.com

Gedik Yatırım Menkul Değerler A.Ş. - Yatırım Danışmanlığı Birimi

E-Posta : gyd@gedik.com

Adres : Altayçeşme Mahallesi, Çamlı Sokak, No: 21, Kat: 10-11,12, 34843 Maltepe/İstanbul

Tel : (0216) 453 00 53

Yatırım Danışmanlığı Birimi

Mesut KURT	Müdür	mesut.kurt@gedik.com
Eda KARADAĞ	Müdür Yardımcısı	eda.karadag@gedik.com
Onur ALTIN	Müdür Yardımcısı	onur.altin@gedik.com
Betül GEDİK	Yönetmen	betul.gedik@gedik.com
Yılmaz ALTUN	Yatırım Danışmanı	yilmaz.altun@gedik.com
Batuhan CİVELEK	Yatırım Danışmanı	batuhan.civelek@gedik.com
Elif KAYA	Uzman	elif.kaya@gedik.com

YASAL UYARI

Burada yer alan bilgiler Gedik Yatırım tarafından bilgilendirme amacıyla hazırlanmıştır. Yatırım sinyal, bilgi, yorum ve tavsiyeleri yatırım danışmanlığı kapsamında değildir. Yatırım danışmanlığı hizmeti; aracı kurumlar, portföy yönetim şirketleri, mevduat kabul etmeyen bankalar ile müşteri arasında imzalanacak yatırım danışmanlığı sözleşmesi çerçevesinde sunulmaktadır. Burada yer alan sinyal, yorum ve tavsiyeler, herhangi bir yatırım aracının alım satım önerisi ya da getiri vaadi olarak yorumlanmamalıdır. Bu görüşler mali durumunuz ile risk ve getiri tercihlerinize uygun olmayabilir ve sadece burada yer alan bilgilere ve sinyallere dayanarak yatırım kararı verilmesi beklentilerinize uygun sonuçlar doğurmayabilir. Burada yer alan sinyaller, fiyatlar, veriler ve bilgilerin tam ve doğru olduğu garanti edilemez; içerik, haber verilmeksizin değiştirilebilir. Tüm sinyal ve veriler, Gedik Yatırım tarafından güvenilir olduğuna inanılan kaynaklardan alınmıştır. Bu sinyal ve kaynakların kullanılması nedeni ile ortaya çıkabilecek hatalardan ve zararlardan Gedik Yatırım sorumlu değildir.