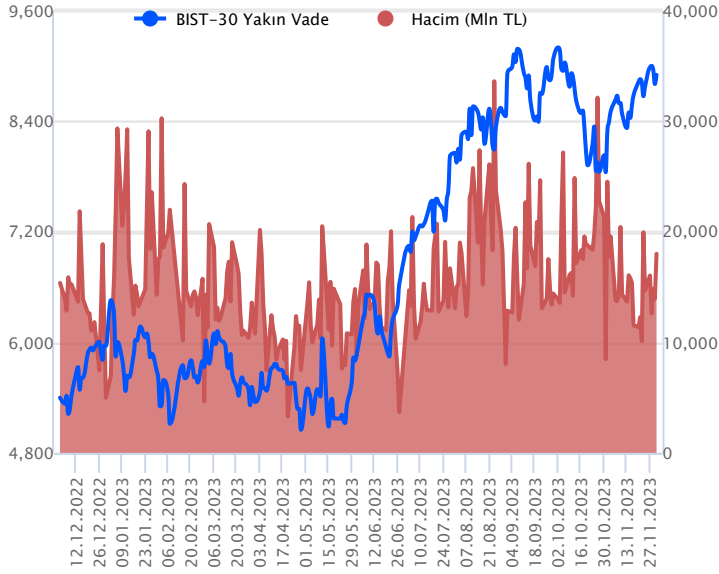


Sözleşme Kodu	Vade Ayı	Uzlaşma Fiyatı	Önceki Uzlaşma Fiyatı	Değişim	Değişim Puanı	Gün İçi Yüksek	Gün İçi Düşük	İşlem Miktarı	İşlem Hacim	Açık Pozisyon	Açık Pozisyon Değişimi	Vadeye Kalan Gün Sayısı	Takasbank Başlangıç Teminatı %
<b>ENDEKS KONTRATLARI</b>													
F_XU0300224	29.02.2024	9,462.00	9,362.50	1.06 %	99.50	9,560.25	9,375.00	1,144.00	108,489,895.00	3,500.00	173.00	90	16
F_XU0301223	29.12.2023	8,902.75	8,806.25	1.10 %	96.50	9,019.50	8,806.75	201,615.00	18,001,463,285.00	259,083.00	9,346.00	28	16

## BIST 30 Yakın Vadeli Kontratı



S&P kararı sonrası güne alıcılı başlangıç yapan Aralık vadeli sözleşme, seans içi kar satışlarıyla karşılaşsa da haftayı yükselişle kapattı. 8.806,75 ile 9.019,50 arasında hareket eden sözleşme %1,09 yükselişle 8.902,75 uzlaşma fiyatından kapanış gerçekleştirdi. Akşam seansı yatay seyir ile uzlaşma fiyatında günü tamamladı. Güçlü açılış sonrası karların büyük kısmını geri veren sözleşme, bankacılık sektöründeki güçlü görünümle seans sonuna doğru gelen alımlarla kazınımla haftayı tamamladı. Yurtdışı borsalarda, ABD borsaları yükselişle kapatırken bu sabah vadeliileri hafif satıcılı işlem görüyor. Asya piyasalarında karışık görünüm hakim olurken, Avrupa borsalarının yatay açılış yapması bekleniyor. Bu bağlamda Aralık vadeli sözleşmenin güne yatay bir başlangıç yapmasını bekliyoruz.

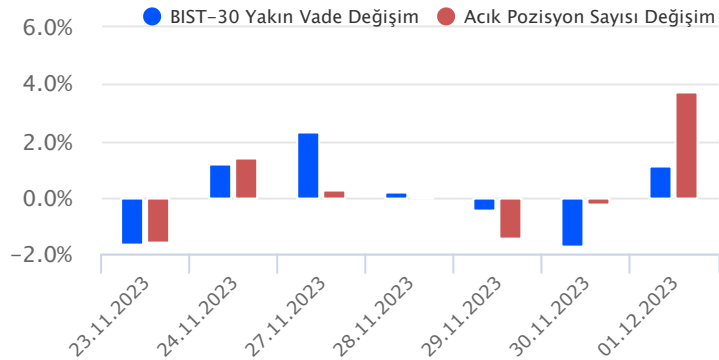
Momentumda zayıflama olsa da kısa vadeli göstergelerin alım bölgelerinde hareket ettiği sözleşmede kasım ayı ortasından başlayan yükseliş trend desteği olan 8.800 bölgesini gün içi destek olarak takip ediyoruz. 8.900 üstünde işlemlerde 8.945-8.975 ve 9.015 dirençlerin takip edilebilir. Önemli bir direnç haline gelen 9.015 bölgesine doğru yükseliş sonrası kar satışları görülebilir. 9.015 hacim desteği ile kırılması halinde alımların ivme kazanması beklenebilir. Olası geri çekilmelerde 8.880 altına sarkmada 8.840 ve 8.800 destekleri takip edilebilir.

Endeks - 30 Yakın Vade Aracı Kurum Dağılımı Günlük Değişim					
Long			Short		
Kurum	Net Lot	Pay (%)	Kurum	Net Lot	Pay (%)
İnfo Yatırım	10.853	36	Garanti BBVA	9.461	31
Bank of America	6.980	23	İş Yatırım	7.869	26
Yapı Kredi Yatırım	4.451	15	HSBC Yatırım	4.834	16
QNB Finans Yatırım	2.395	8	Ziraat Yatırım	2.272	8
Tacirler Yatırım	1.321	4	İntegral Yatırım	1.049	4
Diğer	4.327	14	Diğer	4.842	16

İlk 5 Kurum Alım Ağırlıklı

Endeks - 30 Yakın Vade Aracı Kurum Dağılımı Tüm Vade					
Long			Short		
Kurum	Net Lot	Pay (%)	Kurum	Net Lot	Pay (%)
Teb Yatırım	55.968	38	Bank of America	69.721	47
Yapı Kredi Yatırım	41.679	28	Garanti BBVA	16.759	11
İnfo Yatırım	19.841	13	Deniz Yatırım	15.171	10
Ziraat Yatırım	14.029	9	HSBC Yatırım	10.844	7
Halk Yatırım	9.920	7	İş Yatırım	10.556	7
Diğer	7.122	5	Diğer	25.132	17

İlk 5 Kurum Alım Ağırlıklı

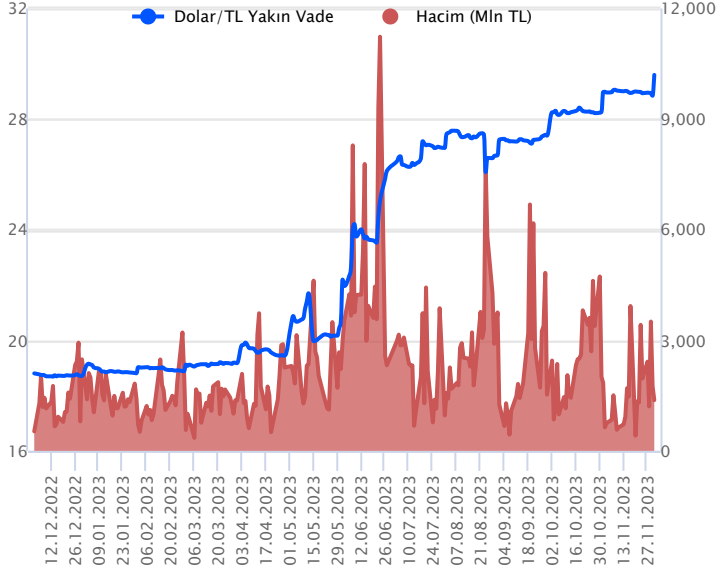


## Fiyat (%) Açık Pozisyon (%) Yorum

Artış	Artış	Yükselişin devamlılığı için sinyal olarak kabul edilebilir.
Artış	Azalış	Yükselişin desteklenmediğini gösterir.
Azalış	Artış	Düşüşlerin devamlılığı için sinyal olarak kabul edilebilir.
Azalış	Azalış	Düşüşlerin desteklenmediğini gösterir.

Sözleşme Kodu	Vade Ayı	Uzlaşma Fiyatı	Önceki Uzlaşma Fiyatı	Değişim	Değişim Puan	Gün İçi Yüksek	Gün İçi Düşük	İşlem Miktarı	İşlem Hacim	Açık Pozisyon	Açık Pozisyon Değişimi	Vadeye Kalan Gün Sayısı	Takasbank Başlangıç Teminatı %
<b>DÖVİZ KONTRATLARI</b>													
F_EURTRY0124	31.01.2024	33.3367	0.0000		33.34	33.3712	33.2680	16	533,387	16	16	61	15
F_EURTRY1223	29.12.2023	32.1571	32.3435	-0.58 %	-0.19	32.3725	32.1449	4,119	132,801,881	27,604	811	28	15
F_EURUSD0124	31.01.2024	1.0882	0.0000		1.09	1.0933	1.0841	53	1,667,352	48	48	61	4
F_EURUSD1223	29.12.2023	1.0867	1.0927	-0.55 %	-0.01	1.0921	1.0855	10,218	320,429,100	15,703	-2,393	28	4
F_USDTRY0124	31.01.2024	30.4922	30.4996	-0.02 %	-0.01	30.5379	30.4471	9,972	304,213,246	312,983	1,128	61	14
F_USDTRY1223	29.12.2023	29.5916	29.5862	0.02 %	0.01	29.6200	29.5000	46,491	1,375,664,503	1,113,735	-6,969	28	14

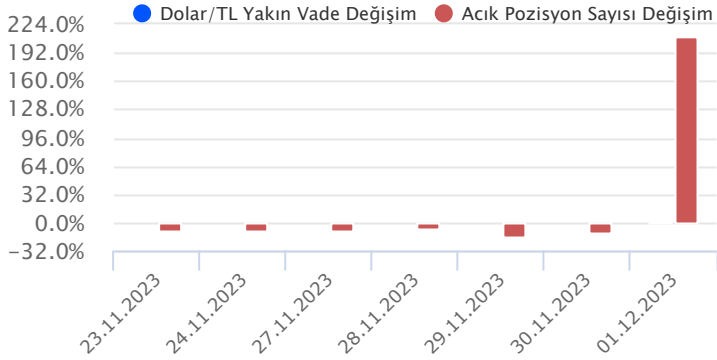
## Dolar/TL Yakın Vadeli Kontratı



Aralık vadeli Dolar/TL sözleşmesi cuma günü 29,5000 ile 29,6200 seviyeleri arasında dalgalanarak günü yüzde 0,02'lik yükselişle 29,5916 uzlaşma fiyatından tamamladı. Yurt içerisinde imalat PMI kasım ayında bir önceki aya göre 1,2 puan azalış kaydederek 47,20 seviyesine geriledi. Veri 50 eşik değerinin altında kalarak ekonomik daralmaya işaret etmekte. ABD tarafında ise imalat PMI kasımda 49,4 ile beklentilere paralel gelerek eşik değerinin altında gerçekleşti. ISM imalat tarafı ise beklentilerin altında 46,7 ile kasımda geçen aya göre değişim göstermeyerek zayıf görünüm sergiledi. Geçen cuma açıklanan verilerin fiyatlamalara etkisinin sınırlı kaldığını söyleyebiliriz. Geçen haftanın en önemli verisi S&P'nin Türkiye'nin kredi not görünümünü durağandan pozitifte yükselmesi olmuştur. Verinin fiyatlamaya etkisi sınırlı kalmıştı. Bugün ise içerde enflasyon verisi takip edilecek. Dolar/TL spot kuru, bu sabah saat 08:10 itibarıyla 28,92'li seviyelerde bulunuyor. Dolar endeksi ise 103,33 civarında hareket ediyor.

Dolar/TL Yakın Vade Aracı Kurum Dağılımı Günlük Değişim					
Long			Short		
Kurum	Net Lot	Pay (%)	Kurum	Net Lot	Pay (%)
Yapı ve Kredi	14.000	71	Destek Yatırım	11.193	57
Teb Yatırım	3.095	16	Odea Bank	2.346	12
Garanti BBVA	720	4	Bulls Yatırım	1.952	10
İntegral Yatırım	704	4	Yapı Kredi Yatırım	1.167	6
Phillip Capital	407	2	QNB Finans Yatırım	783	4
Diğer	831	4	Diğer	2.316	12
İlk 5 Kurum Alım Ağırlıklı					

Dolar/TL Yakın Vade Aracı Kurum Dağılımı Tüm Vade					
Long			Short		
Kurum	Net Lot	Pay (%)	Kurum	Net Lot	Pay (%)
Ak Yatırım	357.026	40	Akbank	519.912	58
Deniz Yatırım	109.136	12	Finansbank	94.427	11
Oyak Yatırım	70.366	8	Yapı ve Kredi	78.149	9
Yapı Kredi Yatırım	69.349	8	Burgan Yatırım	49.500	6
İş Yatırım	46.594	5	Deutsche Bank	41.567	5
Diğer	245.727	27	Diğer	118.039	13
İlk 5 Kurum Satım Ağırlıklı					

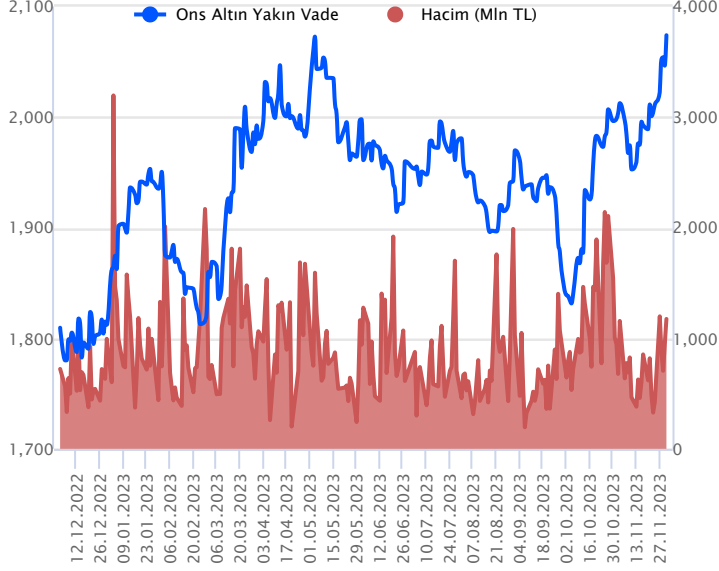


## Fiyat (%) Açık Pozisyon (%) Yorum

Artış	Artış	Yükselişin devamlılığı için sinyal olarak kabul edilebilir.
Artış	Azalış	Yükselişin desteklenmediğini gösterir.
Azalış	Artış	Düşüşlerin devamlılığı için sinyal olarak kabul edilebilir.
Azalış	Azalış	Düşüşlerin desteklenmediğini gösterir.

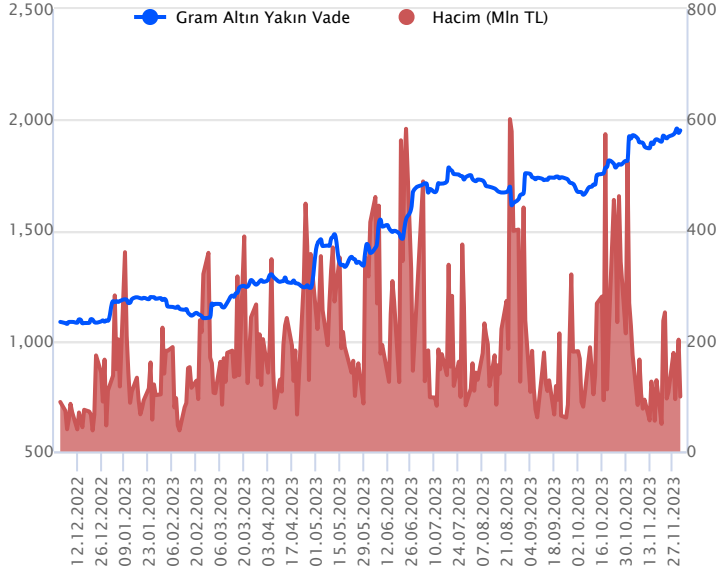
Sözleşme Kodu	Vade Ayı	Uzlaşma Fiyatı	Önceki Uzlaşma Fiyatı	Değişim	Değişim Puanı	Gün İçi Yüksek	Gün İçi Düşük	İşlem Miktarı	İşlem Hacim	Açık Pozisyon	Açık Pozisyon Değişimi	Vadeye Kalan Gün Sayısı	Takasbank Başlangıç Teminatı %
<b>ALTIN KONTRATLARI</b>													
F_XAUTRYM0224	29.02.2024	2,083.190	2,074.280	0.43 %	8.91	2,091.900	2,074.540	6,281	13,073,678	91,322	2,823	90	14
F_XAUTRYM1223	29.12.2023	1,953.200	1,940.460	0.66 %	12.74	1,955.330	1,940.000	50,889	99,072,121	1,050,658	2,818	28	14
F_XAUUSD0224	29.02.2024	2,073.700	2,063.350	0.50 %	10.35	2,101.400	2,063.000	1,256	75,056,654	3,890	121	90	8
F_XAUUSD1223	29.12.2023	2,055.250	2,044.550	0.52 %	10.70	2,082.000	2,042.200	19,824	1,174,415,005	34,649	291	28	8

## ONS ALTIN Yakın Vadeli Kontratı



Aralık vadeli ons altın sözleşmesi cuma gününü 2042,20 – 2082,00\$ arasında seyrederek, günü yüzde 0,52 yükselişle 2055,25\$ uzlaşma fiyatından tamamladı. Spot piyasada saat 08:00 itibariyle ons altın 2085\$ seviyesinde bulunuyor. Altın fiyatlarındaki yükselişin devam ettiği görülüyor. Bu nedenle bugünkü stratejimizi de güncelliyoruz. Sözleşme için yeni stratejimiz 2065-2098\$ arasını nötr olarak değerlendiriyoruz. Sözleşmede 2098\$ direnç noktası olarak bulunuyor. Bu direncin üzerinde kapanışların devamında yukarı yönlü pozisyonların artması beklenebilir. Sözleşmede 2098\$ direncinin üzerinde 2077\$ stop seviyesi eklenerek 2139\$ kar alımı için düşünülebilir. Geri çekilmelerde 2065\$ destek noktası olarak görülmektedir. Bu destek altı kapanışların devamında 2085\$ stop loss olmak koşuluyla 2023\$ seviyesi değerlendirilebilir. Bugün ABD'de fabrika siparişleri takip edilecek. Sözleşmede olası oynaklığa karşı yatırımcıların aktif bir kar al/zarar durdur seviyesi belirleyerek hareket etmeleri daha sağlıklı olabilir.

## GRAM ALTIN Yakın Vadeli Kontratı

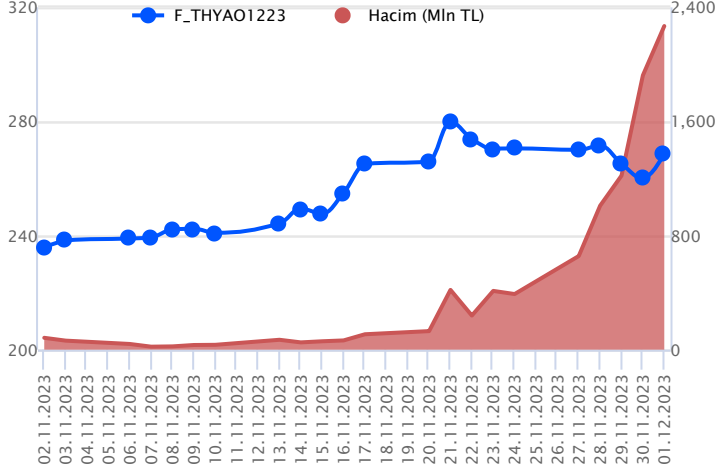


Aralık vadeli gram altın sözleşmesi cuma gününü 1940,00-1955,33 TL arasında dalgalanarak, günü yüzde 0,66 yükselişle 1953,20 TL uzlaşma fiyatından tamamladı. Spot piyasada bu sabah saat 08:00 itibariyle gram altın 1938TL seviyesinde izleniyor. Ons altın 2085\$ ve Dolar/TL kuru 28,92 TL seviyesinde bulunuyor. Bugün yurt içinde Türkiye enflasyonu açıklanacak. Kasım ayı enflasyonu için kurum olarak beklentimiz aylık yüzde 4,20 ve yıllık yüzde 63,40 seviyesinde bulunuyor. ABD'de fabrika siparişleri de takip edilecek. Sözleşmede olası oynaklığa karşı yatırımcıların aktif bir kar al/zarar durdur seviyesi belirleyerek hareket etmeleri daha sağlıklı olabilir.

Sözleşme	Vade Ayı	Son Uzlaşma	Önceki Uzlaşma	Değişim %	Günün Düşüğü	Günün Yükselişi	İşlem Adedi	İşlem Hacmi
<b>PAY VADELİ SÖZLEŞMELERİNDE EN FAZLA İŞLEM GÖRENLER</b>								
F_THYAO1223	29.12.2023	268.410	259.950	3.3 %	261.780	269.000	85,443	2,269,044,975
F_AKBNK1223	29.12.2023	35.980	34.850	3.2 %	35.480	36.500	485,368	1,747,776,661
F_YKBNK1223	29.12.2023	20.510	19.800	3.6 %	20.130	20.910	666,433	1,367,293,837

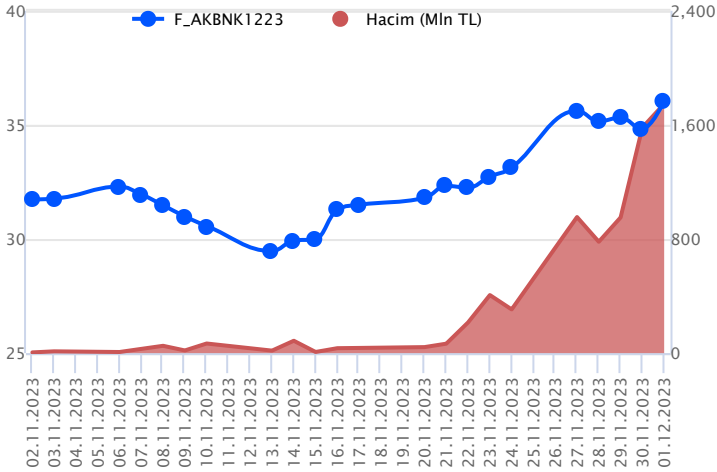
Pay vadeli sözleşmeleri, düşük teminatlarla yüksek tutarlı pozisyonlar almayı mümkün kılar. Pay vadeli sözleşmeleri ile ilgili daha detaylı bilgi almak için Gedik Yatırım VİOP Departmanı ile iletişime geçebilirsiniz.

### F\_THYAO1223 Vadeli Kontratı



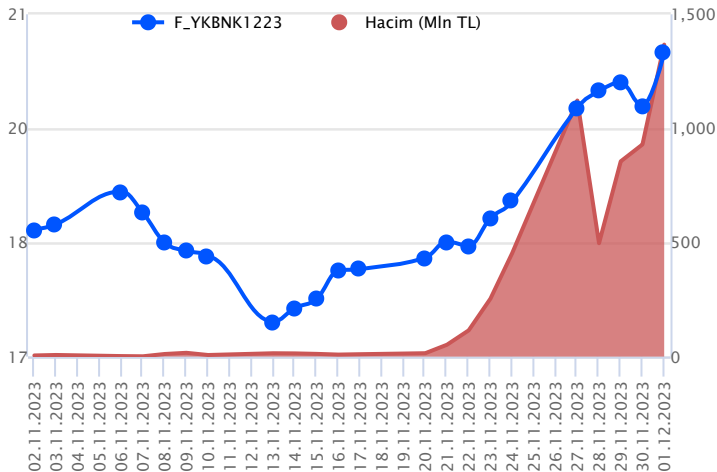
Aralık vadeli THYAO pay sözleşmesi cuma günü 261,78 TL ile 269,00 TL seviyeleri arasında dalgalanarak günü yüzde 3,25'lik yükselişle 268,41 TL uzlaşma fiyatından tamamladı. Geçen haftanın son işlem gününde S&P'nin kredi notu görünümünü durağandan pozitifte yükseltmesinin etkileri takip edildi. BIST 30 endeksinde ve sözleşmede yükseliş eğilimleri izlendi. Gün içi sözleşmede pozitif tarafta volatilité artış kaydetse de seans sonuna doğru alıcılık seyirler tekrardan kuvvetlendi. Yeni haftaya başlarken içeride enflasyon rakamlarını takip edeceğiz. Teknik görünümde sözleşmede 267,00 TL üzerinde kalıcılık devam ettikçe yükseliş eğilimleri takip edilebilir. Bu bağlamda yukarı 269,47 TL seviyesi direnç noktası olarak izlenebilir. Bu seviye üzerindeki fiyatlamalarda 272,00 TL seviyesi direnç noktası olup, devamında ise 275,64 TL seviyesi gündeme gelebilir. Aşağı tarafta 267,00 TL altında 263,30 TL ve 260,37 TL seviyeleri destek olarak izlenebilir.

### F\_AKBNK1223 Vadeli Kontratı



Aralık vadeli GARAN pay sözleşmesi cuma günü 56,50 TL ile 60,90 TL seviyeleri arasında dalgalanarak günü yüzde 4,27'lik yükselişle 58,12 TL uzlaşma fiyatından tamamladı. S&P'nin kredi not görünümünü durağandan pozitifte yükseltmesinin ardından spot bankacılık endeksinde getiriler cuma günü yüzde 3,20'ye yükseldi. Sözleşme tarafında da pozitif tarafta volatilitenin arttığı izlendi. Yeni haftaya başlarken yurt içerisinde bugün enflasyon rakamlarını karşılayacağız. Geçen hafta sözleşmedeki pozitif seyrin yeni haftaya taşınması durumunda 57,13 TL ile 56,92 TL aralığı destek bölgesi olup, bu aralığa kadar yaşanabilecek geri çekilmeler düzeltme hareketi olarak takip edilebilir. Sözleşmede 59,05 TL – 59,54 TL ve 60,90 TL seviyeleri sıralı direnç noktaları olarak izlenebilir. Aşağı tarafta ise 56,90 TL altındaki fiyatlamalarda 56,50 TL ve 55,93 TL seviyeleri destek noktaları olarak takip edilebilir.

### F\_YKBNK1223 Vadeli Kontratı



Aralık vadeli SASA pay sözleşmesi cuma günü 51,40 TL ile 54,86 TL seviyeleri arasında dalgalanarak günü yüzde 5,81'lik yükselişle 53,75 TL uzlaşma fiyatından tamamladı. Geçen hafta SASA pay senesinde alıcılık seyirlerin ivme kazandığı görülürken, perşembe günü yaşanan düzeltme hareketleri sonrasında cuma günü alımlar tekrardan etkili olduğu görüldü. Sözleşmede alıcılık seyirlerin yeni haftaya taşınması durumunda 54,86 TL seviyesi direnç noktası olarak takip edilebilir. Yükseliş eğiliminin 54,86 TL üzerinde kalıcılık sağlaması durumunda 55,70 TL – 56,07 TL – 57,00 ve 57,00 TL seviyeleri sıralı direnç noktaları olarak takip edilebilir. Aşağı tarafta ise 52,90 TL – 52,60 TL aralığı destek bölgesi olarak izlenebilir. Sözleşmede düzeltme eğilimlerinin 52,60 TL altında kalıcılık sağlaması durumunda 51,80 TL ve 51,00 TL seviyeleri destek olarak gündeme gelebilir.

## Dayanak Varlıkların Teknik Gösterge Görünümleri

## 20 Gün Ortalama/Fiyat Kesişmesi (YUKARI)

SKBNK

## Güç Göstergeleri Olumlu

GARAN

RSI ve Momentum göstergelerine göre olumlu olanlar

## 50 Gün Ortalama/Fiyat Kesişmesi (YUKARI)

ISCTR

TSKB

## MACD

DOHOL	ZAYIF AL
EUR/USD	ZAYIF SAT
MGROS	ZAYIF SAT
ODAS	ZAYIF SAT
PETKM	ZAYIF SAT

## 20/50 Gün Ortalama Kesişmesi (YUKARI)

Bu şartları sağlayan dayanak varlık bulunmamaktadır.

## Para Girişi Olan Dayanak Varlıklar

	Kapanış	İşlem Hacmi (Mln TL)
YKBNK	19.82	4,074.76291
GARAN	56.45	2,163.26436
KCHOL	142.00	2,066.72784
SAHOL	62.00	1,867.97628
GUBRF	393.50	1,866.47379

## Yüksek Hacimliler

	İşlem Hacmi (Mln TL)
XU030	61,668.46
XSD25	44,363.43
X10XB	30,958.07
XLBNK	15,821.62
THYAO	11,837.64

## 20 Gün Ortalama/Fiyat Kesişmesi (AŞAĞI)

TKFEN

ECILC

## Güç Göstergeleri Zayıf

VAKBN

KONTR

OYAKC

ENJSA

RSI ve Momentum göstergelerine göre zayıf olanlar

## 50 Gün Ortalama/Fiyat Kesişmesi (AŞAĞI)

TKFEN

## Göstergeleri Dipte Olanlar

OYAKC

ENJSA

ASTOR

KONTR

VAKBN

CCI, RSI, Stochastics, Williams' %R , MFI ve DX göstergelerinin ortalaması en düşük olanlar

## 20/50 Gün Ortalama Kesişmesi (AŞAĞI)

Bu şartları sağlayan dayanak varlık bulunmamaktadır.

## Para Çıkışı Olan Dayanak Varlıklar

	Kapanış	İşlem Hacmi (Mln TL)
FROTO	833.50	874.00

## Dayanak Varlıkların Teknik Gösterge Konumları

Kod	5 Günlük H.O	10 Günlük H.O	20 Günlük H.O	50 Günlük H.O	RSI	StochS	MACD	CCI
AEFES	SATIM	SATIM	SATIM	ALIM	SATIM	ALIM	SATIM	SATIM
AKBNK	ALIM	ALIM	ALIM	ALIM	ALIM	ALIM	ALIM	SATIM
AKSEN	SATIM	SATIM	SATIM	SATIM	SATIM	ALIM	ALIM	SATIM
ALARK	SATIM	SATIM	SATIM	SATIM	SATIM	ALIM	ALIM	SATIM
ARCLK	SATIM	SATIM	SATIM	SATIM	SATIM	ALIM	ALIM	SATIM
ASELS	ALIM	ALIM	ALIM	ALIM	SATIM	ALIM	ALIM	SATIM
ASTOR	SATIM	SATIM	SATIM	SATIM	SATIM	ALIM	SATIM	ALIM
BIMAS	SATIM	SATIM	ALIM	ALIM	SATIM	ALIM	ALIM	SATIM
CNH/TRY	ALIM	ALIM	ALIM	ALIM	SATIM	ALIM	ALIM	SATIM
DOHOL	ALIM	ALIM	SATIM	SATIM	ALIM	ALIM	ALIM	ALIM
ECILC	SATIM	SATIM	SATIM	SATIM	SATIM	ALIM	ALIM	SATIM
EKGYO	SATIM	SATIM	ALIM	SATIM	SATIM	ALIM	ALIM	SATIM
ENJSA	SATIM	SATIM	SATIM	SATIM	SATIM	ALIM	SATIM	SATIM
ENKAI	SATIM	ALIM	ALIM	ALIM	SATIM	ALIM	ALIM	SATIM
EREGL	SATIM	ALIM	ALIM	ALIM	SATIM	ALIM	ALIM	SATIM
EUR/TRY	SATIM	SATIM	ALIM	ALIM	SATIM	ALIM	SATIM	SATIM
EUR/USD	SATIM	SATIM	ALIM	ALIM	SATIM	ALIM	SATIM	SATIM
FROTO	SATIM	ALIM	ALIM	ALIM	SATIM	ALIM	ALIM	SATIM
GARAN	ALIM	ALIM	ALIM	ALIM	ALIM	ALIM	ALIM	SATIM
GBP/USD	ALIM	ALIM	ALIM	ALIM	ALIM	ALIM	ALIM	ALIM
GUBRF	ALIM	ALIM	ALIM	ALIM	ALIM	SATIM	ALIM	ALIM
HALKB	SATIM	SATIM	SATIM	SATIM	SATIM	ALIM	ALIM	SATIM
HEKTS	ALIM	ALIM	ALIM	SATIM	ALIM	ALIM	ALIM	ALIM
ISCTR	ALIM	ALIM	ALIM	ALIM	ALIM	ALIM	ALIM	SATIM
ISGYO	SATIM	SATIM	SATIM	SATIM	SATIM	ALIM	SATIM	SATIM
KARSN	SATIM	SATIM	SATIM	SATIM	SATIM	ALIM	ALIM	SATIM
KCHOL	SATIM	SATIM	SATIM	ALIM	SATIM	ALIM	ALIM	SATIM
KONTR	SATIM	SATIM	SATIM	SATIM	SATIM	SATIM	SATIM	SATIM
KOZAA	SATIM	SATIM	SATIM	SATIM	SATIM	ALIM	ALIM	SATIM
KOZAL	ALIM	ALIM	ALIM	SATIM	ALIM	SATIM	ALIM	ALIM
KRDMD	SATIM	SATIM	SATIM	SATIM	SATIM	ALIM	ALIM	SATIM
MGROS	SATIM	SATIM	SATIM	SATIM	SATIM	ALIM	SATIM	SATIM
ODAS	SATIM	SATIM	SATIM	SATIM	SATIM	ALIM	SATIM	SATIM
OYAKC	SATIM	SATIM	SATIM	SATIM	SATIM	ALIM	SATIM	SATIM
PETKM	SATIM	SATIM	ALIM	ALIM	SATIM	ALIM	SATIM	SATIM
PGSUS	SATIM	SATIM	SATIM	SATIM	SATIM	SATIM	SATIM	SATIM
RUB/TRY	SATIM	SATIM	SATIM	ALIM	SATIM	ALIM	SATIM	SATIM
SAHOL	ALIM	ALIM	ALIM	ALIM	SATIM	ALIM	ALIM	SATIM
SASA	ALIM	ALIM	ALIM	ALIM	ALIM	ALIM	ALIM	SATIM
SISE	SATIM	SATIM	SATIM	SATIM	SATIM	ALIM	ALIM	SATIM
SKBNK	SATIM	SATIM	ALIM	ALIM	SATIM	SATIM	SATIM	SATIM
SOKM	SATIM	SATIM	SATIM	SATIM	SATIM	SATIM	SATIM	ALIM
TAVHL	SATIM	SATIM	SATIM	SATIM	SATIM	ALIM	SATIM	SATIM
TCELL	ALIM	ALIM	ALIM	ALIM	ALIM	ALIM	ALIM	ALIM
THYAO	ALIM	ALIM	ALIM	ALIM	ALIM	SATIM	ALIM	ALIM
TKFEN	SATIM	SATIM	SATIM	SATIM	SATIM	ALIM	ALIM	SATIM
TOASO	SATIM	SATIM	SATIM	SATIM	SATIM	ALIM	SATIM	SATIM
TSKB	SATIM	SATIM	SATIM	ALIM	SATIM	ALIM	ALIM	SATIM
TTKOM	ALIM	ALIM	ALIM	ALIM	ALIM	SATIM	ALIM	ALIM
TUPRS	SATIM	SATIM	ALIM	ALIM	SATIM	ALIM	SATIM	SATIM
USD/TRY	ALIM	ALIM	ALIM	ALIM	SATIM	ALIM	SATIM	SATIM
VAKBN	SATIM	SATIM	SATIM	SATIM	SATIM	ALIM	SATIM	SATIM
VESTL	SATIM	SATIM	SATIM	SATIM	SATIM	SATIM	SATIM	SATIM
X10XB	ALIM	ALIM	ALIM	ALIM	ALIM	ALIM	ALIM	SATIM
XAU/TRY	ALIM	ALIM	ALIM	ALIM	ALIM	ALIM	ALIM	ALIM
XAU/USD	ALIM	ALIM	ALIM	ALIM	ALIM	ALIM	ALIM	ALIM
XLBNK	ALIM	ALIM	ALIM	ALIM	ALIM	ALIM	ALIM	SATIM
XSD25	ALIM	ALIM	ALIM	ALIM	ALIM	ALIM	ALIM	SATIM
XU030	ALIM	ALIM	ALIM	ALIM	ALIM	ALIM	ALIM	SATIM
YKBNK	ALIM	ALIM	ALIM	ALIM	ALIM	ALIM	ALIM	SATIM

Kod	Destek 3	Destek 2	Destek 1	Kapanış	Pivot	Direnç 1	Direnç 2	Direnç 3
<b>DESTEKLER</b>				<b>DİRENÇLER</b>				
F_AEFES0124	111.17	113.65	116.83	<b>120.00</b>	<b>119.31</b>	122.49	124.97	128.15
F_AEFES1223	106.52	109.43	112.67	<b>115.90</b>	<b>115.58</b>	118.82	121.73	124.97
F_AKBNK0124	35.52	36.01	36.61	<b>37.20</b>	<b>37.10</b>	37.70	38.19	38.79
F_AKBNK1223	34.49	34.98	35.51	<b>36.03</b>	<b>36.00</b>	36.53	37.02	37.55
F_AKSEN0124	35.38	35.79	36.12	<b>36.45</b>	<b>36.53</b>	36.86	37.27	37.60
F_AKSEN1223	34.23	34.63	34.93	<b>35.24</b>	<b>35.33</b>	35.63	36.03	36.33
F_ALARK0124	104.12	105.56	106.82	<b>108.08</b>	<b>108.26</b>	109.52	110.96	112.22
F_ALARK1223	100.24	101.69	103.09	<b>104.48</b>	<b>104.54</b>	105.94	107.39	108.79
F_ARCLK0124	141.88	143.54	144.66	<b>145.78</b>	<b>146.32</b>	147.44	149.10	150.22
F_ARCLK1223	137.58	139.03	140.18	<b>141.34</b>	<b>141.63</b>	142.78	144.23	145.38
F_ASELS0124	49.37	50.35	51.19	<b>52.02</b>	<b>52.17</b>	53.01	53.99	54.83
F_ASELS1223	47.60	48.57	49.35	<b>50.13</b>	<b>50.32</b>	51.10	52.07	52.85
F_ASTOR0124	108.57	111.74	114.57	<b>117.41</b>	<b>117.74</b>	120.57	123.74	126.57
F_ASTOR1223	107.05	109.04	111.21	<b>113.38</b>	<b>113.20</b>	115.37	117.36	119.53
F_BIMAS0124	303.33	311.87	317.64	<b>323.40</b>	<b>326.18</b>	331.95	340.49	346.26
F_BIMAS1223	289.11	298.97	305.27	<b>311.57</b>	<b>315.13</b>	321.43	331.29	337.59
F_CNHTRY1223	4.16	4.16	4.16	<b>4.16</b>	<b>4.16</b>	4.16	4.16	4.16
F_DOHOL0124	13.50	13.73	13.97	<b>14.21</b>	<b>14.20</b>	14.44	14.67	14.91
F_DOHOL1223	13.08	13.26	13.52	<b>13.77</b>	<b>13.70</b>	13.96	14.14	14.40
F_ECILC0124	45.68	47.27	48.64	<b>50.01</b>	<b>50.23</b>	51.60	53.19	54.56
F_ECILC1223	45.58	46.88	47.70	<b>48.53</b>	<b>49.00</b>	49.82	51.12	51.94
F_EKGYO0124	7.59	7.70	7.76	<b>7.83</b>	<b>7.87</b>	7.93	8.04	8.10
F_EKGYO1223	7.27	7.40	7.50	<b>7.59</b>	<b>7.63</b>	7.73	7.86	7.96
F_ENJSA0124	48.16	49.60	50.41	<b>51.23</b>	<b>51.85</b>	52.66	54.10	54.91
F_ENJSA1223	47.76	48.51	48.99	<b>49.46</b>	<b>49.74</b>	50.22	50.97	51.45
F_ENKAI0124	34.99	35.74	36.40	<b>37.07</b>	<b>37.15</b>	37.81	38.56	39.22
F_ENKAI1223	34.75	35.40	35.75	<b>36.10</b>	<b>36.40</b>	36.75	37.40	37.75
F_EREGL0124	40.92	42.07	42.78	<b>43.48</b>	<b>43.93</b>	44.64	45.79	46.50
F_EREGL1223	39.20	40.42	41.15	<b>41.88</b>	<b>42.37</b>	43.10	44.32	45.05
F_EURTRY0124	33.13	33.20	33.23	<b>33.27</b>	<b>33.30</b>	33.34	33.41	33.44
F_EURTRY1223	31.85	32.00	32.08	<b>32.15</b>	<b>32.22</b>	32.30	32.45	32.53
F_EURUSD0124	1.07	1.08	1.08	<b>1.09</b>	<b>1.09</b>	1.09	1.10	1.10
F_EURUSD1223	1.08	1.08	1.08	<b>1.09</b>	<b>1.09</b>	1.09	1.09	1.10
F_FROTO0124	863.05	877.61	884.88	<b>892.16</b>	<b>899.44</b>	906.71	921.27	928.54
F_FROTO1223	820.97	839.19	849.35	<b>859.50</b>	<b>867.57</b>	877.73	895.95	906.11
F_GARAN0124	56.66	57.58	58.85	<b>60.12</b>	<b>59.77</b>	61.04	61.96	63.23
F_GARAN1223	51.78	54.14	56.18	<b>58.22</b>	<b>58.54</b>	60.58	62.94	64.98
F_GBPUSD1223	1.26	1.26	1.26	<b>1.27</b>	<b>1.27</b>	1.27	1.27	1.27
F_GUBRF0124	390.72	396.87	409.19	<b>421.50</b>	<b>415.34</b>	427.66	433.81	446.13
F_GUBRF1223	375.43	382.10	394.56	<b>407.02</b>	<b>401.23</b>	413.69	420.36	432.82
F_HALKB0124	13.03	13.36	13.57	<b>13.78</b>	<b>13.90</b>	14.11	14.44	14.65
F_HALKB1223	12.67	12.96	13.15	<b>13.35</b>	<b>13.44</b>	13.63	13.92	14.11
F_HEKTS0124	22.01	22.68	23.46	<b>24.24</b>	<b>24.13</b>	24.91	25.58	26.36
F_HEKTS1223	21.73	22.30	22.85	<b>23.40</b>	<b>23.42</b>	23.97	24.54	25.09
F_ISCTR0124	22.18	22.73	23.17	<b>23.60</b>	<b>23.72</b>	24.16	24.71	25.15
F_ISCTR1223	21.98	22.27	22.54	<b>22.82</b>	<b>22.83</b>	23.10	23.39	23.66
F_ISGYO0124	21.13	21.69	22.07	<b>22.46</b>	<b>22.63</b>	23.01	23.57	23.95
F_ISGYO1223	20.83	21.15	21.47	<b>21.80</b>	<b>21.79</b>	22.11	22.43	22.75
F_KARSN0124	9.53	9.76	9.94	<b>10.13</b>	<b>10.17</b>	10.35	10.58	10.76
F_KARSN1223	9.26	9.44	9.61	<b>9.77</b>	<b>9.79</b>	9.96	10.14	10.31
F_KCHOL0124	143.30	146.54	149.28	<b>152.03</b>	<b>152.52</b>	155.26	158.50	161.24
F_KCHOL1223	139.80	142.17	144.29	<b>146.41</b>	<b>146.66</b>	148.78	151.15	153.27
F_KONTR0124	253.28	259.44	262.69	<b>265.94</b>	<b>268.85</b>	272.10	278.26	281.51
F_KONTR1223	241.67	248.91	253.31	<b>257.71</b>	<b>260.55</b>	264.95	272.19	276.59
F_KOZAA0124	56.64	57.54	58.35	<b>59.15</b>	<b>59.25</b>	60.06	60.96	61.77
F_KOZAA1223	54.30	55.31	56.20	<b>57.10</b>	<b>57.21</b>	58.10	59.11	60.00
F_KOZAL0124	24.10	24.42	24.73	<b>25.04</b>	<b>25.05</b>	25.36	25.68	25.99
F_KOZAL1223	23.16	23.50	23.92	<b>24.34</b>	<b>24.26</b>	24.68	25.02	25.44
F_KRDMD0124	24.97	25.52	25.82	<b>26.12</b>	<b>26.37</b>	26.67	27.22	27.52
F_KRDMD1223	23.91	24.54	24.87	<b>25.21</b>	<b>25.50</b>	25.83	26.46	26.79
F_MGROS0124	351.33	362.87	369.91	<b>376.95</b>	<b>381.45</b>	388.49	400.03	407.07
F_MGROS1223	337.46	348.93	356.56	<b>364.20</b>	<b>368.03</b>	375.66	387.13	394.76
F_ODAS0124	10.71	11.08	11.33	<b>11.59</b>	<b>11.70</b>	11.95	12.32	12.57
F_ODAS1223	10.31	10.66	10.91	<b>11.16</b>	<b>11.26</b>	11.51	11.86	12.11
F_OYAKC0124	61.55	63.81	65.40	<b>67.00</b>	<b>67.66</b>	69.25	71.51	73.10
F_OYAKC1223	59.82	61.99	63.65	<b>65.30</b>	<b>65.82</b>	67.48	69.65	71.31

Kod	Destek 3	Destek 2	Destek 1	Kapanış	Pivot	Direnç 1	Direnç 2	Direnç 3
<b>DESTEKLER</b>				<b>DİRENÇLER</b>				
F_PETKM0124	21.72	22.33	22.74	<b>23.14</b>	<b>23.35</b>	23.76	24.37	24.78
F_PETKM1223	21.55	21.83	22.14	<b>22.44</b>	<b>22.42</b>	22.73	23.01	23.32
F_PGSUS0124	689.35	713.53	737.80	<b>762.07</b>	<b>761.98</b>	786.25	810.43	834.70
F_PGSUS1223	714.41	723.31	731.20	<b>739.10</b>	<b>740.10</b>	747.99	756.89	764.78
F_RUBTRY1223	0.25	0.28	0.29	<b>0.30</b>	<b>0.31</b>	0.32	0.35	0.36
F_SAHOL0124	63.96	64.73	65.61	<b>66.48</b>	<b>66.38</b>	67.26	68.03	68.91
F_SAHOL1223	61.59	62.41	63.28	<b>64.16</b>	<b>64.10</b>	64.97	65.79	66.66
F_SASA0124	48.56	50.45	52.95	<b>55.45</b>	<b>54.84</b>	57.34	59.23	61.73
F_SASA1223	48.32	49.86	51.78	<b>53.70</b>	<b>53.32</b>	55.24	56.78	58.70
F_SISE0124	49.34	50.72	51.64	<b>52.55</b>	<b>53.02</b>	53.94	55.32	56.24
F_SISE1223	48.18	49.21	49.91	<b>50.60</b>	<b>50.94</b>	51.64	52.67	53.37
F_SKBNK0124	7.36	7.44	7.53	<b>7.62</b>	<b>7.61</b>	7.70	7.78	7.87
F_SKBNK1223	7.16	7.23	7.31	<b>7.39</b>	<b>7.38</b>	7.46	7.53	7.61
F_SOKM0124	59.38	60.69	61.54	<b>62.39</b>	<b>62.85</b>	63.70	65.01	65.86
F_SOKM1223	58.41	59.14	59.80	<b>60.45</b>	<b>60.53</b>	61.19	61.92	62.58
F_TAVHL0124	118.20	121.44	123.24	<b>125.03</b>	<b>126.48</b>	128.28	131.52	133.32
F_TAVHL1223	117.54	118.78	119.88	<b>120.99</b>	<b>121.12</b>	122.22	123.46	124.56
F_TCELL0124	53.98	56.22	58.84	<b>61.46</b>	<b>61.08</b>	63.70	65.94	68.56
F_TCELL1223	57.40	57.99	58.72	<b>59.46</b>	<b>59.31</b>	60.04	60.63	61.36
F_THYAO0124	266.82	269.05	273.53	<b>278.00</b>	<b>275.76</b>	280.24	282.47	286.95
F_THYAO1223	256.72	259.25	263.94	<b>268.63</b>	<b>266.47</b>	271.16	273.69	278.38
F_TKFEN0124	42.92	45.11	46.47	<b>47.82</b>	<b>48.66</b>	50.02	52.21	53.57
F_TKFEN1223	42.68	44.11	45.11	<b>46.11</b>	<b>46.54</b>	47.54	48.97	49.97
F_TOASO0124	244.11	248.80	252.88	<b>256.95</b>	<b>257.57</b>	261.65	266.34	270.42
F_TOASO1223	235.01	239.68	243.65	<b>247.61</b>	<b>248.32</b>	252.29	256.96	260.93
F_TSKB0124	7.40	7.52	7.64	<b>7.75</b>	<b>7.76</b>	7.88	8.00	8.12
F_TSKB1223	7.13	7.27	7.38	<b>7.50</b>	<b>7.52</b>	7.63	7.77	7.88
F_TTKOM0124	24.24	24.81	25.35	<b>25.90</b>	<b>25.92</b>	26.46	27.03	27.57
F_TTKOM1223	23.70	24.10	24.55	<b>25.00</b>	<b>24.95</b>	25.40	25.80	26.25
F_TUPRS0124	155.31	158.91	161.48	<b>164.05</b>	<b>165.08</b>	167.65	171.25	173.82
F_TUPRS1223	150.67	153.74	156.07	<b>158.41</b>	<b>159.14</b>	161.47	164.54	166.87
F_USDTRY0124	30.35	30.40	30.44	<b>30.49</b>	<b>30.49</b>	30.53	30.58	30.62
F_USDTRY1223	29.41	29.45	29.53	<b>29.60</b>	<b>29.57</b>	29.65	29.69	29.77
F_VAKBN0124	13.80	14.36	14.68	<b>15.01</b>	<b>15.24</b>	15.56	16.12	16.44
F_VAKBN1223	13.88	14.13	14.30	<b>14.48</b>	<b>14.55</b>	14.72	14.97	15.14
F_VESTL0124	61.40	62.20	62.60	<b>63.00</b>	<b>63.40</b>	63.80	64.60	65.00
F_VESTL1223	57.23	58.86	59.68	<b>60.51</b>	<b>61.31</b>	62.13	63.76	64.58
F_X10XB0224	11,916.58	11,943.42	11,957.83	<b>11,972.25</b>	<b>11,984.67</b>	11,999.08	12,025.92	12,040.33
F_X10XB1223	10,814.83	10,952.17	11,020.83	<b>11,089.50</b>	<b>11,158.17</b>	11,226.83	11,364.17	11,432.83
F_XAUTRYM0224	2,059.03	2,066.79	2,076.39	<b>2,086.00</b>	<b>2,084.15</b>	2,093.75	2,101.51	2,111.11
F_XAUTRYM1223	1,927.12	1,933.56	1,942.45	<b>1,951.34</b>	<b>1,948.89</b>	1,957.78	1,964.22	1,973.11
F_XAUUSD0224	2,031.27	2,047.13	2,069.67	<b>2,092.20</b>	<b>2,085.53</b>	2,108.07	2,123.93	2,146.47
F_XAUUSD1223	2,010.33	2,026.27	2,050.13	<b>2,074.00</b>	<b>2,066.07</b>	2,089.93	2,105.87	2,129.73
F_XLBNK0224	8,010.50	8,154.25	8,248.25	<b>8,342.25</b>	<b>8,392.00</b>	8,486.00	8,629.75	8,723.75
F_XLBNK1223	7,470.50	7,610.25	7,725.50	<b>7,840.75</b>	<b>7,865.25</b>	7,980.50	8,120.25	8,235.50
F_XSD251223	10,018.00	10,018.00	10,018.00	<b>10,018.00</b>	<b>10,018.00</b>	10,018.00	10,018.00	10,018.00
F_XU0300224	9,181.50	9,278.25	9,366.75	<b>9,455.25</b>	<b>9,463.50</b>	9,552.00	9,648.75	9,737.25
F_XU0301223	8,586.58	8,696.67	8,799.33	<b>8,902.00</b>	<b>8,909.42</b>	9,012.08	9,122.17	9,224.83
F_YKBNK0124	20.14	20.50	20.86	<b>21.21</b>	<b>21.22</b>	21.58	21.94	22.30
F_YKBNK1223	19.33	19.73	20.11	<b>20.49</b>	<b>20.51</b>	20.89	21.29	21.67



Sözleşme Kodu	Vade Ayı	Uzlaşma Fiyatı	Önceki Uzlaşma Fiyatı	Değişim	Değişim Puan	Gün İçi Yüksek	Gün İçi Düşük	İşlem Miktarı	İşlem Hacim	Açık Pozisyon	Açık Pozisyon Değişimi	Vadeye Kalan Gün Sayısı	Takasbank Başlangıç Teminatı %
<b>ENDEKS KONTRATLARI</b>													
F_XU0300224	29.02.2024	9,462.00	9,362.50	1.06 %	99.50	9,560.25	9,375.00	1,144.00	108,489,895.00	3,500.00	173.00	90	16
F_XU0300424	30.04.2024	9,797.25	9,677.50	1.24 %	119.75	9,966.00	9,721.25	31.00	3,056,640.00	567.00	-4.00	151	16
F_XU0301223	29.12.2023	8,902.75	8,806.25	1.10 %	96.50	9,019.50	8,806.75	201,615.00	18,001,463,285.00	259,083.00	9,346.00	28	16
<b>DÖVİZ KONTRATLARI</b>													
F_CNHTRY0124	31.01.2024	0.0000	0.0000		0.00	0.0000	0.0000					61	14
F_CNHTRY1223	29.12.2023	4.1556	4.1621	-0.16 %	-0.01	4.1556	4.1556	1	41,556	1	0	28	14
F_EURTRY0124	31.01.2024	33.3367	0.0000		33.34	33.3712	33.2680	16	533,387	16	16	61	15
F_EURTRY1223	29.12.2023	32.1571	32.3435	-0.58 %	-0.19	32.3725	32.1449	4,119	132,801,881	27,604	811	28	15
F_EURUSD0124	31.01.2024	1.0882	0.0000		1.09	1.0933	1.0841	53	1,667,352	48	48	61	4
F_EURUSD1223	29.12.2023	1.0867	1.0927	-0.55 %	-0.01	1.0921	1.0855	10,218	320,429,100	15,703	-2,393	28	4
F_GBPUSD0124	31.01.2024	0.0000	0.0000		0.00	0.0000	0.0000					61	5
F_GBPUSD1223	29.12.2023	1.2639	1.2624	0.12 %	0.00	1.2676	1.2629	90	3,281,343	255	1	28	5
F_RUBTRY0124	31.01.2024	0.0000	0.0000		0.00	0.0000	0.0000					61	21
F_RUBTRY1223	29.12.2023	0.3140	0.3140	0.00 %	0.00	0.3369	0.3000	3	94,190	0	0	28	21
F_USDTRY0124	31.01.2024	30.4922	30.4996	-0.02 %	-0.01	30.5379	30.4471	9,972	304,213,246	312,983	1,128	61	14
F_USDTRY1223	29.12.2023	29.5916	29.5862	0.02 %	0.01	29.6200	29.5000	46,491	1,375,664,503	1,113,735	-6,969	28	14
F_P_USDTRY0124	31.01.2024	0.0000	0.0000		0.00	0.0000	0.0000					61	14
F_P_USDTRY1223	29.12.2023	0.0000	0.0000		0.00	0.0000	0.0000					28	14
<b>KIYMETLİ MADEN KONTRATLARI</b>													
F_XAUTRYM0224	29.02.2024	2,083.190	2,074.280	0.43 %	8.91	2,091.900	2,074.540	6,281	13,073,678	91,322	2,823	90	14
F_XAUTRYM1223	29.12.2023	1,953.200	1,940.460	0.66 %	12.74	1,955.330	1,940.000	50,889	99,072,121	1,050,658	2,818	28	14
F_XAUUSD0224	29.02.2024	2,073.700	2,063.350	0.50 %	10.35	2,101.400	2,063.000	1,256	75,056,654	3,890	121	90	8
F_XAUUSD1223	29.12.2023	2,055.250	2,044.550	0.52 %	10.70	2,082.000	2,042.200	19,824	1,174,415,005	34,649	291	28	8
<b>PAY VADELİ</b>													
F_AEFES0124	31.01.2024	119.640	119.490	0.13 %	0.15	121.800	116.140	171	2,018,552	385	52	61	16
F_AEFES1223	29.12.2023	115.890	115.960	-0.06 %	-0.07	118.500	112.350	5,639	64,338,104	12,162	496	28	16
F_AKBNK0124	31.01.2024	37.220	36.040	3.27 %	1.18	37.600	36.510	5,545	20,648,613	3,644	1,257	61	17
F_AKBNK1223	29.12.2023	35.980	34.850	3.24 %	1.13	36.500	35.480	485,368	1,747,776,661	603,162	-9,331	28	17
F_AKSEN0124	31.01.2024	36.520	36.560	-0.11 %	-0.04	36.940	36.200	460	1,680,669	667	191	61	15
F_AKSEN1223	29.12.2023	35.270	35.150	0.34 %	0.12	35.720	35.020	8,310	29,391,478	16,258	1,231	28	15
F_ALARK0124	31.01.2024	107.780	108.230	-0.42 %	-0.45	109.700	107.000	762	8,270,730	1,131	447	61	15
F_ALARK1223	29.12.2023	104.440	104.080	0.35 %	0.36	106.000	103.150	10,898	113,969,234	41,111	1,301	28	15
F_ARCLK0124	31.01.2024	146.030	146.100	-0.05 %	-0.07	147.980	145.200	79	1,154,027	128	35	61	16
F_ARCLK1223	29.12.2023	141.320	140.670	0.46 %	0.65	143.070	140.470	8,268	117,141,373	15,325	-884	28	16
F_ASELS0124	31.01.2024	51.880	52.080	-0.38 %	-0.20	53.160	51.340	1,365	7,101,191	1,011	227	61	16
F_ASELS1223	29.12.2023	50.140	50.560	-0.83 %	-0.42	51.290	49.540	105,447	530,554,200	109,468	-1,222	28	16
F_ASTOR0124	31.01.2024	116.030	117.710	-1.43 %	-1.68	120.900	114.900	455	5,317,409	1,479	104	61	19
F_ASTOR1223	29.12.2023	113.570	113.350	0.19 %	0.22	115.190	111.030	19,159	215,837,653	24,565	632	28	19
F_BIMAS0124	31.01.2024	323.050	332.190	-2.75 %	-9.14	334.730	320.420	169	5,514,881	306	20	61	16
F_BIMAS1223	29.12.2023	311.770	316.090	-1.37 %	-4.32	324.990	308.830	10,034	317,221,266	14,378	839	28	16
F_DOHOL0124	31.01.2024	14.230	13.990	1.72 %	0.24	14.430	13.960	871	1,237,470	1,617	172	61	16
F_DOHOL1223	29.12.2023	13.760	13.560	1.47 %	0.20	13.890	13.450	126,183	172,472,037	350,793	2,510	28	16
F_ECILC0124	31.01.2024	50.430	51.750	-2.55 %	-1.32	51.820	48.860	198	1,004,228	437	47	61	17
F_ECILC1223	29.12.2023	48.520	49.250	-1.48 %	-0.73	50.290	48.170	5,694	27,952,316	11,328	5	28	17
F_EKGYO0124	31.01.2024	7.830	7.850	-0.25 %	-0.02	7.970	7.800	993	784,783	5,323	203	61	17
F_EKGYO1223	29.12.2023	7.600	7.610	-0.13 %	-0.01	7.770	7.540	372,138	284,442,583	804,739	2,380	28	17
F_ENJSA0124	31.01.2024	51.130	51.490	-0.70 %	-0.36	53.280	51.030	1,137	5,838,870	1,573	294	61	16
F_ENJSA1223	29.12.2023	49.390	49.420	-0.06 %	-0.03	50.500	49.270	14,953	74,243,157	46,207	2,007	28	16
F_ENKAI0124	31.01.2024	37.060	37.330	-0.72 %	-0.27	37.890	36.480	3,929	14,787,796	4,271	2,029	61	17
F_ENKAI1223	29.12.2023	36.100	36.420	-0.88 %	-0.32	37.050	36.050	37,423	136,974,351	80,901	6,752	28	17
F_EREGL0124	31.01.2024	43.470	44.180	-1.61 %	-0.71	45.090	43.230	2,977	13,172,049	7,506	2,072	61	17
F_EREGL1223	29.12.2023	41.870	42.510	-1.51 %	-0.64	43.590	41.640	192,020	816,052,343	303,876	-33,971	28	17
F_FROTO0124	31.01.2024	901.340	898.900	0.27 %	2.44	913.990	892.160	15	1,353,248	48	5	61	16
F_FROTO1223	29.12.2023	860.300	864.920	-0.53 %	-4.62	885.800	857.420	3,006	262,045,676	3,510	192	28	16
F_GARAN0124	31.01.2024	60.100	57.610	4.32 %	2.49	60.690	58.500	1,562	9,355,641	1,905	566	61	17
F_GARAN1223	29.12.2023	58.120	55.740	4.22 %	2.38	60.900	56.500	167,604	969,390,943	169,409	714	28	17
F_GUBRF0124	31.01.2024	420.430	408.630	2.89 %	11.80	421.500	403.030	626	25,946,053	6,615	113	61	18
F_GUBRF1223	29.12.2023	406.140	394.760	2.88 %	11.38	407.900	388.770	30,882	1,232,859,017	147,132	-429	28	18
F_HALKB0124	31.01.2024	13.770	13.890	-0.86 %	-0.12	14.230	13.690	1,503	2,089,230	1,787	236	61	19
F_HALKB1223	29.12.2023	13.320	13.400	-0.60 %	-0.08	13.720	13.240	99,267	133,694,760	160,546	-9,799	28	19
F_HEKTS0124	31.01.2024	24.170	23.430	3.16 %	0.74	24.800	23.350	1,749	4,267,270	2,055	549	61	20
F_HEKTS1223	29.12.2023	23.430	22.650	3.44 %	0.78	23.990	22.870	122,195	287,864,079	99,031	9,273	28	20
F_ISCTR0124	31.01.2024	23.540	23.050	2.13 %	0.49	24.280	23.290	1,710	4,041,263	2,493	231	61	17
F_ISCTR1223	29.12.2023	22.780	22.270	2.29 %	0.51	23.110	22.550	415,106	948,224,580	648,982	-5,422	28	17
F_ISGYO0124	31.01.2024	22.330	22.270	0.27 %	0.06	23.180	22.240	325	732,645	1,050	26	61	19
F_ISGYO1223	29.12.2023	21.730	21.800	-0.32 %	-0.07	22.100	21.460	33,567	72,568,395	218,531	4,636	28	19

Sözleşme Kodu	Vade Ayı	Uzlaşma Fiyatı	Önceki Uzlaşma Fiyatı	Değişim	Değişim Puan	Gün İçi Yüksek	Gün İçi Düşük	İşlem Miktarı	İşlem Hacim	Açık Pozisyon	Açık Pozisyon Değişimi	Vadeye Kalan Gün Sayısı	Takasbank Başlangıç Teminatı %
<b>PAY VADELİ</b>													
F_KARSN0124	31.01.2024	10.120	10.170	-0.49 %	-0.05	10.390	9.980	625	631,281	1,335	138	61	17
F_KARSN1223	29.12.2023	9.740	9.800	-0.61 %	-0.06	9.980	9.630	69,793	68,244,765	62,304	-12,484	28	17
F_KCHOL124	31.01.2024	151.140	150.900	0.16 %	0.24	155.750	149.770	566	8,644,693	615	158	61	16
F_KCHOL1223	29.12.2023	146.650	144.960	1.17 %	1.69	149.030	144.540	31,561	464,698,305	88,931	2,120	28	16
F_KONTR0124	31.01.2024	266.590	274.590	-2.91 %	-8.00	275.010	265.600	62	1,667,272	160	49	61	19
F_KONTR1223	29.12.2023	258.080	260.810	-1.05 %	-2.73	267.790	256.150	3,514	91,487,897	6,414	705	28	19
F_KOZAA0124	31.01.2024	59.050	59.610	-0.94 %	-0.56	60.160	58.450	263	1,560,711	273	87	61	16
F_KOZAA1223	29.12.2023	57.100	57.230	-0.23 %	-0.13	58.210	56.310	34,852	200,078,047	128,009	1,547	28	16
F_KOZAL0124	31.01.2024	24.830	24.640	0.77 %	0.19	25.370	24.740	2,787	7,015,172	5,489	590	61	18
F_KOZAL1223	29.12.2023	24.260	23.910	1.46 %	0.35	24.600	23.840	124,683	301,896,543	210,082	5,604	28	18
F_KRDMD0124	31.01.2024	26.160	26.500	-1.28 %	-0.34	26.920	26.070	574	1,525,973	982	288	61	18
F_KRDMD1223	29.12.2023	25.230	25.560	-1.29 %	-0.33	26.120	25.160	147,410	378,256,867	292,551	1,617	28	18
F_MGROS0124	31.01.2024	376.710	389.210	-3.21 %	-12.50	392.990	374.410	134	5,095,665	323	85	61	17
F_MGROS1223	29.12.2023	364.710	373.540	-2.36 %	-8.83	379.490	360.390	4,573	167,100,182	7,602	1,314	28	17
F_ODAS0124	31.01.2024	11.590	11.800	-1.78 %	-0.21	12.060	11.440	8,487	9,927,902	13,623	2,571	61	18
F_ODAS1223	29.12.2023	11.160	11.360	-1.76 %	-0.20	11.610	11.010	311,306	351,574,452	770,740	-45,897	28	18
F_OYAKC0124	31.01.2024	66.950	68.010	-1.56 %	-1.06	69.910	66.060	1,945	13,198,796	1,651	728	61	18
F_OYAKC1223	29.12.2023	65.160	66.510	-2.03 %	-1.35	68.000	64.170	36,310	239,222,614	37,896	3,900	28	18
F_PETKM0124	31.01.2024	23.160	23.100	0.26 %	0.06	23.970	22.950	3,262	7,560,910	6,579	1,608	61	16
F_PETKM1223	29.12.2023	22.410	22.270	0.63 %	0.14	22.710	22.120	181,783	407,443,612	484,853	-1,034	28	16
F_PGSUS0124	31.01.2024	764.890	761.820	0.40 %	3.07	786.160	737.710	87	6,679,670	241	-7	61	17
F_PGSUS1223	29.12.2023	739.950	728.020	1.64 %	11.93	748.990	732.200	5,619	416,438,960	9,961	307	28	17
F_SAHOL0124	31.01.2024	66.340	65.520	1.25 %	0.82	67.160	65.510	976	6,498,999	1,103	158	61	15
F_SAHOL1223	29.12.2023	64.080	63.210	1.38 %	0.87	64.910	63.220	70,749	454,592,223	222,694	622	28	15
F_SASA0124	31.01.2024	55.470	52.760	5.14 %	2.71	56.730	52.340	2,094	11,593,416	1,475	504	61	17
F_SASA1223	29.12.2023	53.750	50.800	5.81 %	2.95	54.860	51.400	171,415	919,140,066	86,360	10,261	28	17
F_SISE0124	31.01.2024	52.360	53.020	-1.24 %	-0.66	54.410	52.110	584	3,096,269	4,371	417	61	17
F_SISE1223	29.12.2023	50.660	51.160	-0.98 %	-0.50	51.980	50.250	69,999	357,388,217	162,424	10,413	28	17
F_SKBNK0124	31.01.2024	7.610	7.430	2.42 %	0.18	7.690	7.520	1,754	1,336,724	4,047	648	61	20
F_SKBNK1223	29.12.2023	7.370	7.280	1.24 %	0.09	7.450	7.300	358,447	264,058,482	951,150	7,793	28	20
F_SOKM0124	31.01.2024	62.260	62.560	-0.48 %	-0.30	64.160	62.000	356	2,228,839	1,606	123	61	17
F_SOKM1223	29.12.2023	60.440	60.260	0.30 %	0.18	61.270	59.880	15,265	92,347,089	37,182	1,507	28	17
F_TAVHL0124	31.01.2024	125.120	124.110	0.81 %	1.01	129.730	124.690	549	6,881,805	817	5	61	15
F_TAVHL1223	29.12.2023	121.050	119.160	1.59 %	1.89	122.350	120.010	6,651	80,571,398	40,337	326	28	15
F_TCELL0124	31.01.2024	61.230	62.210	-1.58 %	-0.98	63.320	58.460	1,140	7,014,805	3,512	519	61	16
F_TCELL1223	29.12.2023	59.370	58.480	1.52 %	0.89	59.890	58.570	65,386	387,528,609	213,679	2,934	28	16
F_THYAO0124	31.01.2024	277.520	270.170	2.72 %	7.35	278.000	271.290	1,493	41,031,105	2,019	195	61	16
F_THYAO1223	29.12.2023	268.410	259.950	3.25 %	8.46	269.000	261.780	85,443	2,269,044,975	87,754	2,904	28	16
F_TKFEN0124	31.01.2024	47.680	49.770	-4.20 %	-2.09	50.860	47.310	121	578,468	7,985	32	61	16
F_TKFEN1223	29.12.2023	46.140	46.850	-1.52 %	-0.71	47.970	45.540	26,293	121,391,421	129,072	4,604	28	16
F_TOASO0124	31.01.2024	255.190	256.990	-0.70 %	-1.80	262.270	253.500	144	3,706,277	262	45	61	15
F_TOASO1223	29.12.2023	247.770	247.150	0.25 %	0.62	253.000	244.360	11,709	290,807,470	33,184	1,375	28	15
F_TSKB0124	31.01.2024	7.700	7.680	0.26 %	0.02	7.890	7.650	746	579,135	3,864	97	61	19
F_TSKB1223	29.12.2023	7.490	7.400	1.22 %	0.09	7.650	7.400	256,581	193,238,978	496,349	26,436	28	19
F_TTKOM0124	31.01.2024	25.660	25.850	-0.74 %	-0.19	26.480	25.370	2,359	6,074,237	10,066	805	61	18
F_TTKOM1223	29.12.2023	24.950	24.800	0.60 %	0.15	25.350	24.500	111,038	276,846,869	141,738	-7,486	28	18
F_TUPRS0124	31.01.2024	163.500	163.750	-0.15 %	-0.25	168.680	162.510	736	12,143,043	1,389	223	61	16
F_TUPRS1223	29.12.2023	158.240	158.000	0.15 %	0.24	162.200	156.800	28,564	455,431,692	39,196	1,111	28	16
F_VAKBN0124	31.01.2024	15.020	14.930	0.60 %	0.09	15.790	14.910	656	987,831	1,342	190	61	19
F_VAKBN1223	29.12.2023	14.480	14.420	0.42 %	0.06	14.790	14.370	195,150	284,160,968	352,253	38,835	28	19
F_VESTL0124	31.01.2024	63.400	62.820	0.92 %	0.58	64.200	63.000	70	444,477	237	27	61	16
F_VESTL1223	29.12.2023	60.670	60.930	-0.43 %	-0.26	62.930	60.480	11,876	72,668,515	99,730	-2,470	28	16
F_YKBNK0124	31.01.2024	21.190	20.330	4.23 %	0.86	21.590	20.870	5,283	11,216,716	5,687	1,497	61	17
F_YKBNK1223	29.12.2023	20.510	19.800	3.59 %	0.71	20.910	20.130	666,433	1,367,293,837	1,068,282	21,234	28	17

\*Takasbank pozisyon limitlerine ulaşmak için [tıklayınız](#).

**Gedik Yatırım Menkul Değerler A.Ş. - Yatırım Danışmanlığı Birimi**

**Ünvan :** Gedik Yatırım Menkul Değerler A.Ş.

**Adres :** Altayçeşme Mah. Çamlı Sok. Ofis Park Maltepe No:21/4 Kat:10-11-12 Maltepe/İstanbul

**Tel :** (0216) 453 0053

**E-Posta :** vadeli@gedik.com

**\*Gedik Yatırım VİOP Bülteni, Genel Yatırım Tavsiyesi Kapsamında Yatırım Danışmanlığı Birimi Tarafından Hazırlanmaktadır.**

**YASAL UYARI**

Burada yer alan bilgiler Gedik Yatırım tarafından bilgilendirme amacıyla hazırlanmıştır. Yatırım sinyal, bilgi, yorum ve tavsiyeleri yatırım danışmanlığı kapsamında değildir. Yatırım danışmanlığı hizmeti; aracı kurumlar, portföy yönetim şirketleri, mevduat kabul etmeyen bankalar ile müşteri arasında imzalanacak yatırım danışmanlığı sözleşmesi çerçevesinde sunulmaktadır. Burada yer alan sinyal, yorum ve tavsiyeler, herhangi bir yatırım aracının alım satım önerisi ya da getiri vaadi olarak yorumlanmamalıdır. Bu görüşler mali durumunuz ile risk ve getiri tercihlerinize uygun olmayabilir ve sadece burada yer alan bilgilere ve sinyallere dayanarak yatırım kararı verilmesi beklentilerinize uygun sonuçlar doğurmayabilir. Burada yer alan sinyaller, fiyatlar, veriler ve bilgilerin tam ve doğru olduğu garanti edilemez; içerik, haber verilmeksizin değiştirilebilir. Tüm sinyal ve veriler, Gedik Yatırım tarafından güvenilir olduğuna inanılan kaynaklardan alınmıştır. Bu sinyal ve kaynakların kullanılması nedeni ile ortaya çıkabilecek hatalardan ve zararlardan Gedik Yatırım sorumlu değildir.

**Genel Müdürlük**

Altayçeşme Mah. Çamlı Sok. Ofis Park Maltepe No:21/4 Kat:10-11-12 Maltepe/İstanbul/Türkiye Tel: (0216) 453 00 00 (pbx) Faks: (0216) 377 11 36

**Alanya**

Şekerhane Mah. Atatürk Cad.(Hancı Pastanesi Üstü) Balta İş Hanı 1100 Sok. Dış Kapı No : 9 İç Kapı No : 206 Alanya - Antalya Tel: (0242) 519 23 17 (pbx) Faks: (0242) 513 93 81

**Adana-Seyhan**

Çınarlı Mah. Ziyapaşa Bulvarı No: 78 Güneş Ziyapaşa İş Merkezi Kat :5 No :504 Seyhan/ADANA Tel: (0322) 355 03 50 (pbx) Faks: (0322) 290 35 18

**Ankara - Çankaya**

Simon Bolivar Cad. No: 8/6 Çankaya/ANKARA Tel: (0312) 438 27 00 (pbx) Faks: (0312) 438 27 47

**Ankara - Kızılay**

Mustafa Kemal Mah. 2157 Sk. Dış Kapı No : 2 İç Kapı No : 11 Çankaya/ ANKARA Tel: (0312) 232 09 49 (pbx) Faks: (0312) 232 09 49

**Antalya**

Elmalı Mah. Cumhuriyet Cad. Dış Kapı No : 40 Gültekin İşhanı Kat: 3 İç Kapı No : 301 Muratpaşa / ANTALYA Tel: (0242) 248 35 20 (pbx) Faks: (0242) 244 29 10

**Aydın**

Hasanefendi-Ramazan Paşa Mah. İstiklal Cad. Dış Kapı No : 23 İç Kapı No : 1 Efeler/AYDIN Tel: (0256) 999 17 87 (pbx) Faks:

**Aydın - Kuşadası**

Türkmen mah. Atatürk Bulvarı Belvü Sitesi C Blok Kat 2 Daire 3 Kuşadası /AYDIN Tel: (0256) 618 44 77 (pbx) Faks: (0256) 618 44 91

**Aydın - Nazilli**

Altıntaş Mah. İstasyon Bulvarı No:19 Kat:4 Daire:12 Nazilli / AYDIN Tel: (0256) 314 15 98 (pbx) Faks: (0256) 315 88 52

**Bağdat Caddesi Private**

Caddebostan Mah. Kantarcı Rıza Sk. Dış Kapı No:1 K:4 İç Kapı No:8 Kadıköy / İSTANBUL Tel: (0216) 453 01 05 (pbx) Faks: (0216) 411 23 54

**Balıkesir**

Eski Kuyumcular Mah. Anafartalar Cad. Acarlar İş Merkezi Dış Kapı No : 23 İç Kapı No : 1 Karesi - BALIKESİR Tel: (0266) 999 12 40 (pbx) Faks:

**Bandırma**

Dere Mah. Ordu Cad. Kapı No:3 İç Kapı No:2 Bandırma/ BALIKESİR Tel: (0226) 999 10 75 (pbx) Faks:

**Bodrum**

Taşyaka Mah. Ölüdeniz (TSY) Cad. No : 21 İç Kapı No : 3 Fethiye / Muğla Tel: (0252) 316 32 70 (pbx) Faks: (0252) 316 92 70

**Bursa**

İhsaniye Mah. İknur Sok. Dış Kapı No: 1D İç Kapı No: 8 Nilüfer/Bursa Tel: (0224) 220 51 50 (pbx) Faks: (0224) 220 50 99

**Bursa - Nilüfer**

Oduluk Mah. Liman Cad. No:7 Nilüfer / BURSA Tel: (0224) 275 35 50 (pbx) Faks: (0224) 451 79 66

**Çanakkale**

Kemalpaşa Mah. Şair Ece Ayhan Meydanı Dış Kapı No: 22 Kat: 2 İç Kapı No:2 Merkez / ÇANAKKALE Tel: (0286) 999 17 02 (pbx) Faks:

**Çorlu**

Zafer Mah. Cumhuriyet Bulvarı Dış Kapı No:9T1 İç Kapı No:114 Çorlu TEKİRDAĞ Tel: (0282) 888 96 20 (pbx) Faks:

**Çorum - Merkez**

Yavruturna Mah. 1. Maliye Sok. No: 1 Kat: 4 D: 22 Çorum Tel: (0364) 211 11 45 (pbx) Faks: (0364) 201 05 63

**Denizli - Merkez**

Saraylar Mah. İkinci Ticari Yol Sok.No:24 Kat:4 D:8 DENİZLİ Tel: (0258) 263 80 15 (pbx) Faks: (0258) 241 91 01

**Edirne - Merkez**

İstasyon Mah. Hakim Çağlar Işık Cad. Dış Kapı No : 1 İç Kapı No : 30 Merkez / Edirne Tel: (0284) 212 45 61 (pbx) Faks: (0284) 213 37 78

**Elazığ - Merkez**

Cumhuriyet Mah. Beyzade Efendi Bulvarı Temizer Apt. NO:1/3 A Blok Merkez / Elazığ Tel: (0424) 234 57 40 (pbx) Faks:

**Eskişehir - Merkez**

Akarbaşı Mah. Atatürk Bulvarı No : 77 A Odunpazarı / ESKİŞEHİR Tel: (0222) 230 09 08 (pbx) Faks: (0222) 220 37 02

**Etiler Private**

Etiler Mah. Yıldız Çiçeği Sok. No:11 Beşiktaş/İstanbul Tel: (0212) 999 50 11 (pbx) Faks:

**Gaziantep**

İncil Pınar Mah. Nail Bilen Cad. Ugur Plaza Sitesi Uğur Plaza Blok No: 5 İç Kapı No: 35 Şehitkamil / Gaziantep Tel: (0342) 909 01 54 (pbx) Faks:

**İstanbul - Ataşehir**

Barbaros Mah. İhlamur Bulvarı Sarkaç Sok. Ağaoglu My Prestige No:1 D: 12-13 Ataşehir/İSTANBUL Tel: (0216) 560 37 00 (pbx) Faks: (0216) 688 67 86

**İstanbul - Bakırköy**

Cevizlik Mah. Muhasebeci Sok. Neşe Han No: 1 Kat:3 Bakırköy/İSTANBUL Tel: (0212) 660 85 25 (pbx) Faks: (0212) 570 03 03

**İstanbul - Kapalıçarşı**

Kürkçüler Sk. No: 25 Eminönü/Kapalıçarşı/İSTANBUL Tel: (0212) 513 40 01 (pbx) Faks: (0212) 527 16 86

**İstanbul - Maltepe**

Bağlarbaşı Mah. Bağdat Caddesi. Gedik İş Merkezi A Blok No: 414 Kat: 2 Daire: 22 İSTANBUL Tel: (0216) 399 00 42 (pbx) Faks: (0216) 399 18 17

**İstanbul - Şişli**

Esentepe Mah. Büyükdere Cad. Dış Kapı N201 Loft Residence İç Kapı N 50 Şişli / İSTANBUL Tel: (0212) 385 42 00 (pbx) Faks: (0212) 283 92 80

**İstanbul - Tophane**

Necatibey Cad. Alipaşa Degirmen Sok. No: 24 34425 Tophane/Karaköy/ İSTANBUL Tel: (0212) 251 60 06 (pbx) Faks: (0212) 293 49 03

**İstanbul - Ümraniye**

İnkılap Mah. Küçüksu Cad. Çeşminaz Sok. NO:2/7 Kat:3 Ümraniye Tel: (0216) 461 33 90 (pbx) Faks: (0216) 328 10 32

**İzmir**

Akdeniz Mah. Akdeniz Cad. Dış Kapı No : 1 İç Kapı No : 303 Konak / İZMİR Tel: (0232) 465 10 20 (pbx) Faks: (0232) 464 66 22

**Karabük - Merkez**

Bayır Mah. Menderes Cad. Çebioğlu Twin Towers B Blok Dış Kapı No :2 İç Kapı No : 107 Merkez / Karabük Tel: (0370) 502 15 90 (pbx) Faks: (0370) 502 15 93

**Kayseri**

Hunat Mah. Postalar Geçidi Sok. Ak Plaza Dış Kapı No :1 İç Kapı No : 206 Melikgazi - Kayseri Tel: (0352) 222 78 26 (pbx) Faks: (0352) 221 48 27

**Kocaeli - Gebze**

Hacı Halil Mah. Hükümet Cad. No: 95 Gebze/KOCAELİ Tel: (0262) 642 34 00 (pbx) Faks: (0262) 641 82 01

**Kocaeli - İzmit Şubesi**

Körfez Mahallesi Ankara Karayolu Cad. Dış Kapı No : 123/ 2 İç Kapı No : 9 İzmit / Kocaeli Tel: (0262) 999 18 14 (pbx) Faks: (0216) 377 11 36

**Konya - Selçuklu**

Beyazıt Mahallesi, Hüsnü Aşk Sok. Bezirci İş Merkezi Kat:4 D:403 Selçuklu / KONYA Tel: (0332) 238 59 60 (pbx) Faks: (0332) 238 59 75

**Malatya - Battalgazi**

Büyük Hüseyin Bey Mah. Atatürk Cad. Anadolu İş Merkezi K: 3 No: 23 D: 9-10-11 Battalgazi / MALATYA Tel: (0422) 325 62 67 (pbx) Faks: (0422) 322 23 72

**Manisa - Merkez**

Anafartalar Mah. Mustafa Kemal Paşa Cad. Kamil Menteş Apt. No: 34/1 MANİSA Tel: (0236) 239 42 98 (pbx) Faks: (0236) 239 43 02

**Mersin - Akdeniz**

Mahmudiye Mah. Atatürk Cad. Adil Kanun İş Hanı Kat: 2 Akdeniz / MERSİN Tel: (0324) 238 18 18 (pbx) Faks: (0324) 231 22 52

**Muğla - Fethiye**

Babataşı Mah. 774. Sok. No.2 Fethiye / Muğla Tel: (0252) 612 07 60 (pbx) Faks: (0252) 612 36 46

**Ordu - Altınordu**

Düz Mah. Yıldırım Cad. Dış Kapı No : 4 İç Kapı No : 503 Altınordu / ORDU Tel: (0452) 222 07 49 (pbx) Faks: (0452) 220 07 50

**Sakarya - Adapazarı**

Tiğcılar Mah. Yenicami Sok. Dış Kapı No:5 İç Kapı No: 201 Adapazarı- Sakarya Tel: (0264) 279 83 89 (pbx) Faks: (0264) 281 03 88

**Samsun - İlkadım**

Hançerli Mah. Dervişzade Sok. Albayrak İş Merkezi No :5 Kat:6 İç Kapı No :5 İlkadım /Samsun Tel: (0362) 431 63 43 (pbx) Faks: (0362) 431 33 89

**Trabzon - Ortahisar**

Kemerkaya Mah. K.Maraş Cad. Ticaret Mektep Sk. Ustaömeroğlu İş Merkezi No: 9/9 Ortahisar/TRABZON Tel: (0462) 326 09 97 (pbx) Faks: (0462) 326 38 67

**Uşak - Merkez**

İsmetpaşa Cad. No: 45 K: 2 Mavi Plaza UŞAK Tel: (0276) 227 27 44 (pbx) Faks: (0276) 227 27 37

**Yeşilyurt Private Şube**

Yeşilyurt Mah. Sipahioğlu Cad. No : 14 İç Kapı No : 5 Bakırköy / İSTANBUL Tel: (0000) 000 00 00 (pbx) Faks:

**Zonguldak - Ereğli**

Müftü Mahallesi Süheyla Erel Sokak. No:2/1 Ay City İş Merkezi 7. Kat Ofis No:85 Karadeniz Ereğli / ZONGULDAK Tel: (0372) 329 10 00 (pbx) Faks: (0372) 316 66 30