

HAFTALIK FON BÜLTENİ

04.08.2025



GedikYatırım

PPN - Nurol Portföy Para Piyasası Fonu

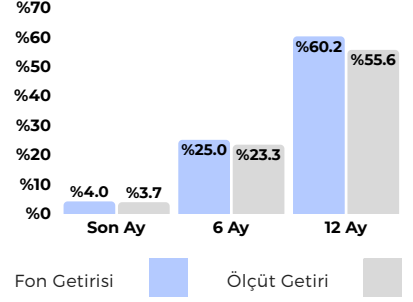
- Günlük Likidite imkanı
- Gecelik Mevduat Üzeri getiri
- Düzenli Getiri
- Düşük Risk
- Düşük Volatilité
- PPN 3/6/12 aylık dönemlerde hep ilk 3 içinde getiri sağlamış görünüyor.

Yönetim Ücreti: Yıllık %0.70
Valör: Alım T+0 / Satım T+0
Risk Değeri: Çok Düşük (1)
Stopaj: Gerçek Kişi %17.5 - Tüzel Kişi %0

Karşılaştırma Ölçütü:
 %25 BIST-KYD DİBS 91 Gün Endeksi
 %25 BIST-KYD ÖSBA Sabit Endeksi
 %50 BIST-KYD Repo (Brüt) Endeksi

Önerilen Vade
 Kısa Vade

Dönemsel Performans

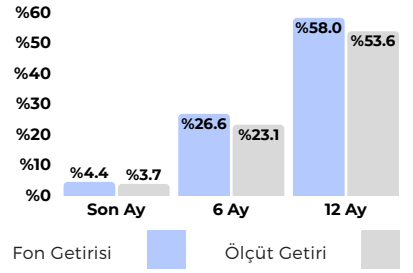


ONN - Aktif Portföy Oniks Serbest Fon

- Düşük riskle mevduat üzeri getiri imkanı sunan ONN, Takasbank Para Piyasası'nda oluşan faiz seviyesine yatırım sağlıyor.
- İçeriğinde TPP ve Mevduat bulunduğu için negatif getiri olasılığı çok düşük. Para piyasası fonları yanına değerlendirilebilir.

Yönetim Ücreti: Yıllık %1.31
Valör: Alım T+1 / Satım T+1
Risk Değeri: Düşük (2)
Stopaj: Gerçek Kişi %17.5 - Tüzel Kişi %0
Karşılaştırma Ölçütü:
 %100 BIST-KYD 1 Aylık Mevduat TL Endeksi

Önerilen Vade
 Kısa-Orta Vade (Min 3 ay)



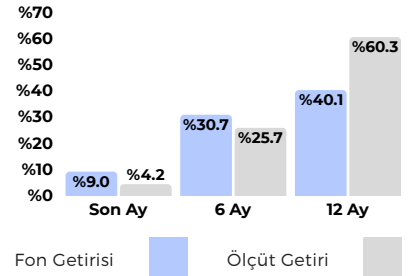
HJB - Hedef Portföy Birinci Değişken Fon

- Faiz indirimi beklentileriyle hisse senedi pozisyonu yanına tahvil ağırlığını da Mart ayından sonra ekleyen HJB, son bir aylık dönemde %9 getiri yaratmayı başardı.
- Fon min %51 hisse senedi içeriğiyle 1 yıl tutulduğunda stopaj %0 uygulanıyor.
- Hisse senedine yatırım yaparken, faiz getirisinden veya tahvildeki sermaye kazancından da faydalanmayı hedefleyen yatırımcılar için HJB öne çıkıyor.

Yönetim Ücreti: Yıllık %3.00
Valör: Alım T+1 / Satım T+2
Risk Değeri: Yüksek (5)
Stopaj: Gerçek Kişi %17.5 - Tüzel Kişi %0 (1 yıl tutulduğunda %0 Stopaj)

Karşılaştırma Ölçütü:
 %100 BIST-KYD 1 Aylık Mevduat TL End. * 1.1

Önerilen Vade
 Orta - Uzun Vade (Min 6 ay)

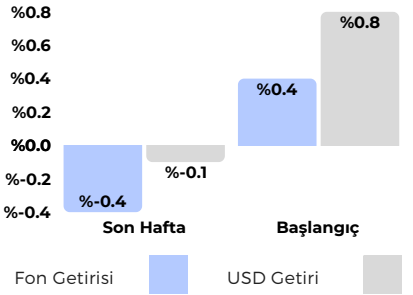


NKP - Neo Portföy Kar Payı Ödeyen Değişken Fon

- Hafta kapanışında beklentilerin altında gelen istihdam verisi ve yeni tarife açıklamaları borsaları negatif etkilese de bilanço sezonunda güçlü gelen banka ve teknoloji bilançoları ABD borsalarında potansiyeli gösteriyor.
- Yeni bir fon olan NKP, %70 civarında yabancı, kalan kısımda yerli hisselerinden oluşturduğu portföyle bu yükselişten faydalanmayı ve temettü odaklı portföyü ile 2 ayda bir nakit temettü dağıtmayı hedefliyor.

Yönetim Ücreti: Yıllık %3.00
Valör: Alım T+1 / Satım T+3
Risk Değeri: Yüksek (6)
Stopaj: Gerçek Kişi %17.5 - Tüzel Kişi %0
Karşılaştırma Ölçütü:
 %65 Dow Jones Global Select Dividend End.
 %25 BIST Temettü 25 Getiri Endeksi
 %10 KYD O/N Brüt Repo

Önerilen Vade
 Orta-Uzun Vade



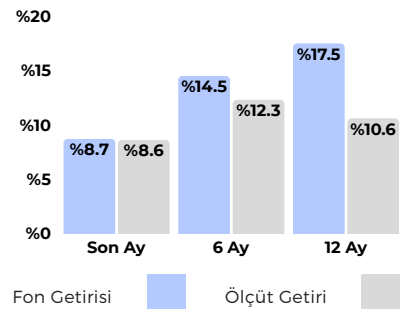
ALC - Ak Portföy Kar Payı Ödeyen Şirketler H.S. Fonu (HSYF)

- TCMB'nin 300 baz puanlık indirimi ve Moody's not artışı Borsa İstanbul'da pozitif havanın devamını getirebilir.
- ALC Banka, Holding ve İnşaat/GYO hisseleri ağırlıklı ve BIST30 odaklı bir fon olarak son dönemdeki yükselişten olumlu etkilendi.

Yönetim Ücreti: Yıllık %2.95
Valör: Alım T+1 / Satım T+2
Risk Değeri: Yüksek (6)
Stopaj: Gerçek Kişi %0 - Tüzel Kişi %0

Karşılaştırma Ölçütü:
 %90 BIST Temettü Getiri Endeksi
 %10 KYD O/N Repo Endeksi Brüt

Önerilen Vade
 Orta-Uzun Vade



Düşük Riskle
Mevduat
Üzeri Getiri



Düşük Riskle
Mevduat
Üzeri Getiri



Faiz Düşüşü
İle Öne
Çıkabilecek



Yabancı
Hisse Senedi



Hisse Senedi
İçerikli



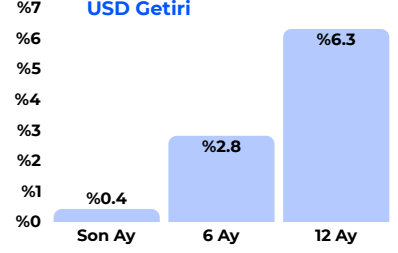
NCS - Nurol Portföy 3. Serbest Döviz Fon - USD Giriş/Çıkış

- Dolar mevduat üzeri getiriyi düşük riskle hedefleyen NCS, içeriğinde USD cinsi sabit getirili enstrümanlarla düşük volatiliteye sahip.
- Fonun son dönem dolar mevduata denk getirisi %5.5 üzerinde.

Yönetim Ücreti: Yıllık %0.75
Valör: Alım T+1 / Satım T+2
Risk Değeri: USD Paylar için Düşük (2)
Stopaj: Gerçek Kişi %17.5 - Tüzel Kişi %0

Karşılaştırma Ölçütü:
 %100 BIST-KYD 1 Aylık Mevduat USD Endeksi

Önerilen Vade
 Kısa-Orta-Uzun Vade

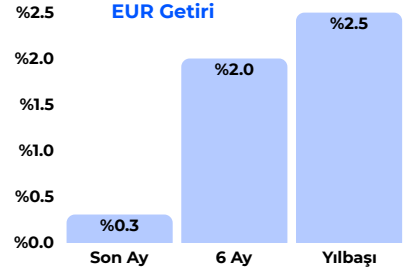
Dönemsel Performans**NUB - Nurol Portföy 5. Serbest Döviz Avro Fon - EUR Giriş/Çıkış**

- EUR mevduat üzeri getiriyi düşük riskle hedefleyen NUB, içeriğinde EUR cinsi Ters Repo ve Özel Sektör Eurobond'ları ile düşük volatiliteye sahip.
- Fonun son dönem EUR mevduata denk getirisi %3.6 üzerinde.

Yönetim Ücreti: Yıllık %0.75
Valör: Alım T+1 / Satım T+2
Risk Değeri: EUR Paylar için Düşük (3)
Stopaj: Gerçek Kişi %17.5 - Tüzel Kişi %0

Karşılaştırma Ölçütü:
 %100 BIST-KYD 1 Aylık Mevduat EUR Endeksi

Önerilen Vade
 Kısa-Orta-Uzun Vade

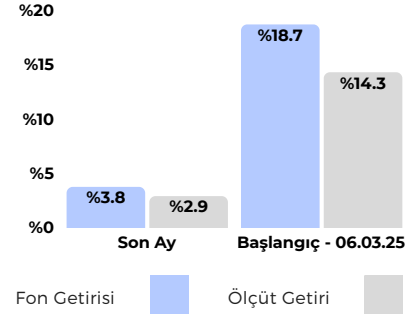
**TLK - Aktif Portföy Para Piyasası Katılım (TL) Fonu**

- Günlük Likidite imkanı
- Kar Payı/Katılma hesabı üzeri getiri
- Düzenli Getiri
- Düşük Risk
- Düşük Volatilité
- TLK 1/3 aylık dönemlerde hep ilk 3 içinde getiri sağlamış görünüyor.

Yönetim Ücreti: Yıllık %1.20
Valör: Alım T0 / Satım T0
Risk Değeri: Çok Düşük (1)
Stopaj: Gerçek Kişi %17.5 - Tüzel Kişi %0

Karşılaştırma Ölçütü:
 %100 BIST-KYD 1 Aylık Kar Payı TL Endeksi

Önerilen Vade
 Kısa Vade

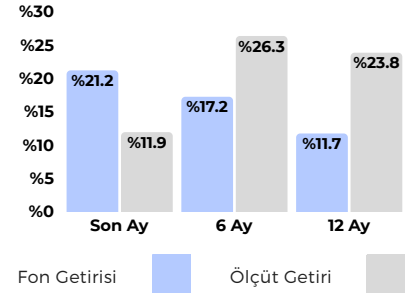
**KST - Allbatross Portföy Katılım Hisse Senedi (TL) Fonu**

- Faiz indirimi sonrasında Borsa İstanbul'da yükseliş ve para girişi beklentisi arttı. Moody's'in not artışı da pozitif yansiyebilir.
- KST Kimya/Plastik, Savunma-Teknoloji, ve İlaç/Sağlık hisseleri ağırlıklı bir fon olarak son dönemdeki yükselişten olumlu etkilendi. KST son 1 ayda katılım hisse içerikli fonlarda ilk sırada yer alıyor.

Yönetim Ücreti: Yıllık %2.50
Valör: Alım T+1 / Satım T+2
Risk Değeri: Yüksek (6)
Stopaj: Gerçek Kişi %0 - Tüzel Kişi %0

Karşılaştırma Ölçütü:
 %90 BIST Katılım Tüm Getiri Endeksi
 %10 BIST-KYD 1 Aylık Kar Payı (TL) Endeksi

Önerilen Vade
 Orta-Uzun Vade

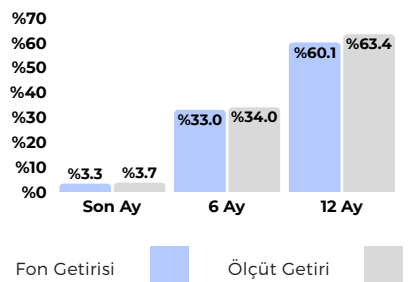
**KUT - Kuveyt Türk Portföy Kıymetli Madenler Katılım Fonu**

- Zayıf dolar teması ve düşük arz endüstriyel alanda da kullanılan gümüşü 2011 yılından bu yana zirvesine taşıdı.
- Ons Altın da tarifeler konusunda gelen haber akışı ve istihdam verisi sonrası artan faiz indirim beklentileri ile güçlü konumunu koruyor.
- KUT fonu altın ve gümüşe belli oranda yatırım yaparak, iki değerli metalin yükselişine iştirak etmeyi sağlıyor.

Yönetim Ücreti: Yıllık %1.80
Valör: Alım T+1 / Satım T+1
Risk Değeri: Yüksek (6)
Stopaj: Gerçek Kişi %17.5 - Tüzel Kişi %0

Karşılaştırma Ölçütü:
 %45 BIST-KYD Altın Fiyat Ağırlıklı Ort. Endeksi
 %45 BIST Kıymetli Madeler. Piyasası Cümüş Ağırlıklı Ort. Fiyatı
 %10 BIST-KYD 1 Aylık Kar Payı TL Endeksi

Önerilen Vade
 Orta-Uzun Vade



Haftalık Getiri İlk 15

Fon Kodu	Fon Adı	Haftalık %	Aylık %
TLY	Tera Portföy Birinci Serbest Fon	14.5	41.0
DKR	Deniz Portföy Ondördüncü Serbest Fon	8.1	15.2
ESP	Aura Portföy Emtia Serbest Fon	7.6	7.3
PBN	Piramit Portföy Birinci Hisse Sn. Ser. Fon (HSYF)	6.4	52.2
IIE	İstanbul Portföy Ondördüncü Serbest Fon	6.0	19.7
SBH	Sparta Portföy Birinci His. Snd. Srb.(TL) Fn.(HSYF)	5.6	16.7
KLH	Atlas Portföy Katılım Hisse Senedi Ser. Fon (HSYF)	4.9	-3.1
AES	Ak Portföy Petrol Yab. BYF Fon Sepeti Fonu	4.9	10.3
FDI	Foneria Portföy Birinci Değişken Fon	4.5	11.5
TLH	Aura Portföy His. Sen. Fonu (HSYF)	4.1	17.7
NPH	Nurul Portföy Birinci Hisse Senedi Fonu (HSYF)	3.7	12.3
PPI	Pardus Portföy Birinci Katılım Fonu	3.4	10.7
BDY	Ak Portföy BIST 100 Dışı Şir. His.Sn.(TL)Fonu(HSYF)	3.4	11.8
KHC	Pardus Portföy Katılım Hisse Sen. (TL) Fonu (HSYF)	3.3	12.3
PPH	Pardus Port. BIST100 Dış.Şir.His.Sn.F. (TL) (HSYF)	3.2	15.0

Şemsiye Fon Türü Bazında Haftalık Getiri Liderleri

Para Piyasası

(EIL) Qinvest Portföy Para Piyasası Fonu - %0.89

Borçlanma Araçları

(TLE) Aura Portföy Yabancı Borçlanma Araçları Fonu - %1.21

Kıymetli Madenler

(NAU) Neo Portföy Altın Fonu - %0.88

Hisse Senedi

(TLH) Aura Portföy Hisse Senedi Fonu (HSYF) - %4.05

Karma/Değişken

(FDI) Foneria Portföy Birinci Değişken Fon - %4.52

Fon Sepeti

(AES) Ak Portföy Petrol Yab. BYF Fon Sepeti Fonu - %4.87

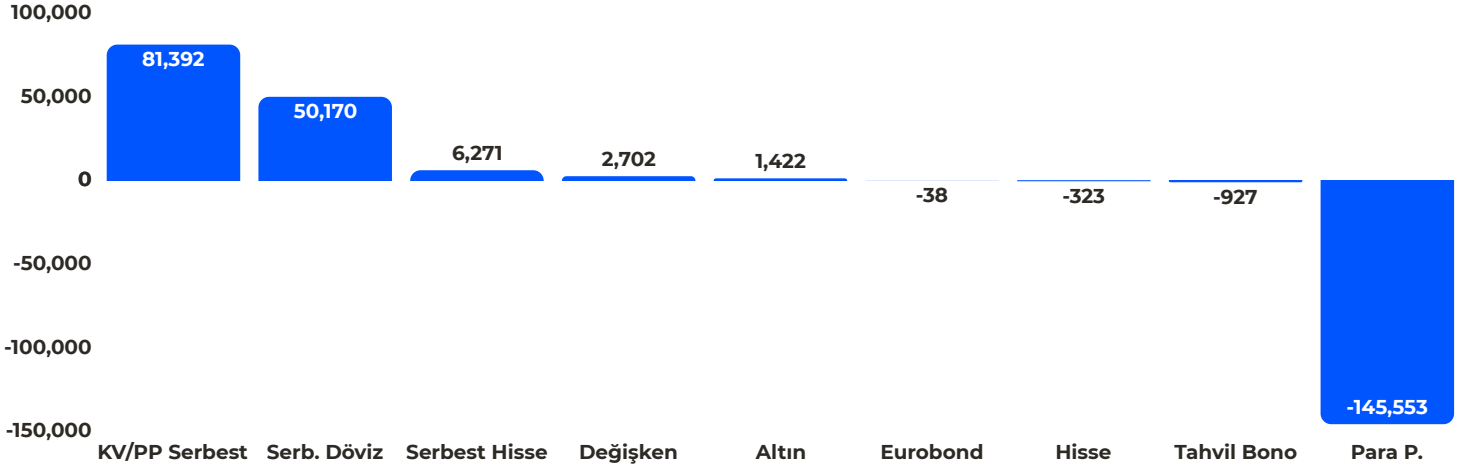
Katılım

(PPI) Pardus Portföy Birinci Katılım Fonu - %3.44

Serbest

(TLY) Tera Portföy Birinci Serbest Fon - %14.49

Fon Türü Bazında Para Girişi (Mio TL)



En Çok Para Girişi Olan 5 Fon


Fon Kodu	Fon Adı	Büyüklik (Mio TL)	Haftalık Para Girişi (Mio TL)
DCB	Deniz Portföy Para Piyasası Serbest (TL) Fon	200,397.0	19,836.8
GRO	Garanti Portföy Otuzuncu Serbest (Döviz) Fon	154,035.4	15,891.1
PPJ	Ak Portföy İkinci Para Piyasası Serbest (TL) Fon	33,740.9	2,387.7
FPZ	QNB Portföy Birinci Serbest (Döviz) Fon	90,508.2	2,318.6
PTS	QNB Portföy Para Piyasası Serbest (TL) Fon	3,808.4	2,168.5


Yatırımcı Adedi En Çok Artan 5 Fon

Fon Kodu	Fon Adı	Yatırımcı Adedi	Haftalık Yatırımcı Adet Artışı
TLY	Tera Portföy Birinci Serbest Fon	7,945	2,474
HYV	Hedef Portföy Para Piyasası (TL) Fonu	12,545	1,653
NST	İş Portföy İnşaat Sektörü Hisse Senedi Fonu (HSYF)	770	770
KTV	Kuveyt Türk Port. Kıs. Vad. Kira Sert. Kat.(TL)Fonu	40,475	695
BDS	Pardus Port. BIST30 Dışı Şirk.His.Sn.(TL)Fonu(HSYF)	12,918	680

Burada yer alan bilgiler Gedik Yatırım Menkul Değerler A.Ş. tarafından genel bilgilendirme amacı ile hazırlanmıştır. Yatırım Danışmanlığı hizmeti; aracı kurumlar, portföy yönetim şirketleri, mevduat kabul etmeyen bankalar ile müşteri arasında imzalanacak Yatırım Danışmanlığı sözleşmesi çerçevesinde sunulmaktadır. Burada yer alan yorum ve tavsiyeler, yorum ve tavsiyede bulunanların kişisel görüşlerine dayanmaktadır. Herhangi bir yatırım aracının alım-satım önerisi ya da getiri vaadi olarak yorumlanmamalıdır. Bu görüşler mali durumunuz ile risk ve getiri tercihlerinize uygun olmayabilir. Bu nedenle, sadece burada yer alan bilgilere dayanarak yatırım kararı verilmesi beklentilerinize uygun sonuçlar doğurmayabilir. Burada yer alan fiyatlar, veriler ve bilgilerin tam ve doğru olduğu garanti edilemez; içerik, haber verilmeksizin değiştirilebilir. Tüm veriler, Gedik Yatırım Menkul Değerler A.Ş. tarafından güvenilir olduğuna inanılan kaynaklardan alınmıştır. Bu kaynakların kullanılması nedeni ile ortaya çıkabilecek hatalardan Gedik Yatırım Menkul Değerler A.Ş. sorumlu değildir.

BİZE ULAŞIN:

 0216 453 00 53

 Altayçeşme Mahallesi
Çamlı Sk. Pasco Plaza, No :21,
İç Kapı No:45, Kat: 10-11-12
Maltepe/ İstanbul

 bilgi@gedik.com

GedikYatırım