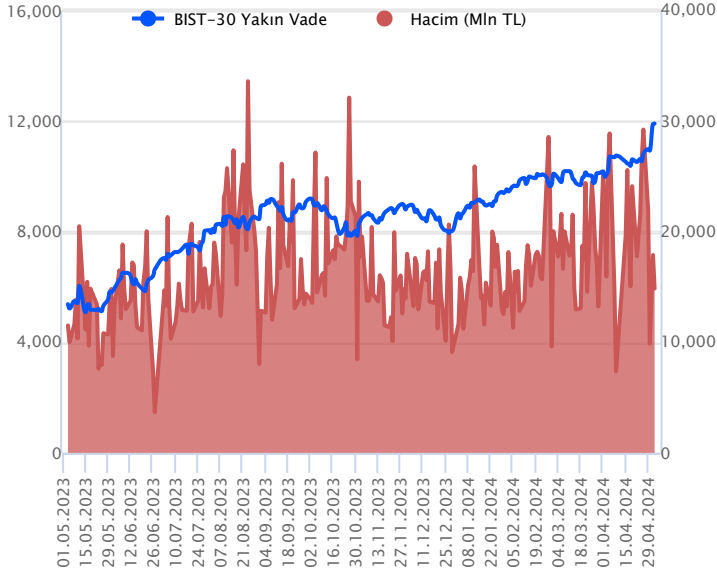


Sözleşme Kodu	Vade Ayı	Uzlaşma Fiyatı	Önceki Uzlaşma Fiyatı	Değişim	Değişim Puan	Gün İçi Yüksek	Gün İçi Düşük	İşlem Miktarı	İşlem Hacim	Açık Pozisyon	Açık Pozisyon Değişimi	Vadeye Kalan Gün Sayısı	Takasbank Başlangıç Teminatı %
<b>ENDEKS KONTRATLARI</b>													
F_XU0300624	28.06.2024	11,901.50	11,879.50	0.19 %	22.00	11,938.00	11,805.00	125,189.00	14,858,168,090.00	260,444.00	2,530.00	56	14
F_XU0300824	29.08.2024	12,781.00	12,749.25	0.25 %	31.75	12,805.00	12,681.00	439.00	55,922,162.50	1,561.00	31.00	118	14

## BIST 30 Yakın Vadeli Kontratı

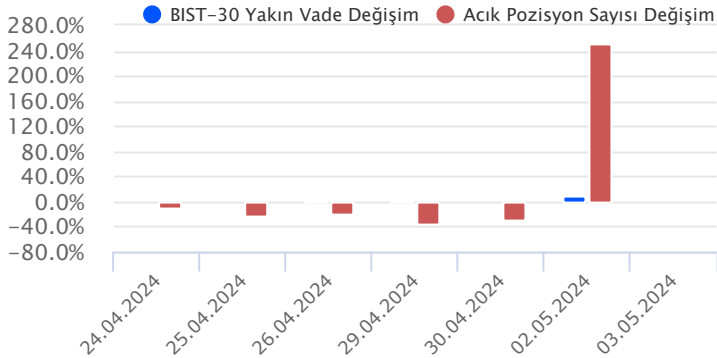


Haziran vadeli endeks sözleşmesi 11.805,00 – 11.938,00 seviyeleri arasında hareket ederek cuma gününü %0,19 oranında sınırlı bir yükselişle 11.901,50 uzlaşma fiyatından tamamladı. Hafta içerisinde yükseliş eğiliminin korunduğu ve zirve yenilemelerinin etkisini sürdürdüğü sözleşmede cuma günü dalgalı bir fiyatlama öne çıktı. Akşam seans kapanışı da 11.912,00 puandan gerçekleşti. ABD borsaları cuma gününü tarım dışı istihdam verisinin beklentilerin altında kalmasının katkısıyla güçlü yükselişlerle tamamlarken, ABD vadelilerinde bu sabah yatay bir seyir etkili oluyor. Asya piyasalarında yeşil bir renk hâkim. Avrupa vadeli ve CFD endeksleri hafif alıcılı açılışlara işaret ediyor. Haziran vadeli sözleşmesinin güne pozitif bir başlangıç yapmasını bekliyoruz.

S&P'nin beklentiler dahilinde not artışına gitmesinin ardından sözleşmede kısa vadede 11.950 ve 12.000 seviyeleri direnç konumunda bulunmaktadır. Psikolojik öneme sahip 12.000 seviyesi aşılabılırsa alımların yeni bir ivme kazandığı görülebilir. Bu durumda 12.050 - 12.130 ve 12.200 seviyelerine doğru yükselişler yaşanabilir. 11.900 seviyesi altında olası kâr satışlarında ise 11.850 – 11.800 aralığı ilk destek bölgesi olup, devamında 11.760 ve 11.700 seviyeleri destek olarak takip edilecektir. 11.700 desteği de kırılacak olursa hız kazanan satışlarla 11.660 - 11.620 ve 11.590 seviyelerine doğru geri çekilmeler gündeme gelebilir.

Endeks - 30 Yakın Vade Aracı Kurum Dağılımı Günlük Değişim					
Long			Short		
Kurum	Net Lot	Pay (%)	Kurum	Net Lot	Pay (%)
Teb Yatırım	3.024	35	Bank of America	2.488	29
Yapı Kredi Yatırım	3.004	35	Garanti BBVA	1.652	19
İş Yatırım	468	6	İnfo Yatırım	1.090	13
Global Menkul	293	3	Ak Yatırım	984	12
Marbaş Menkul	234	3	Ünlü Menkul	629	7
Diğer	1.513	18	Diğer	1.693	20
İlk 5 Kurum Alım Ağırlıklı					

Endeks - 30 Yakın Vade Aracı Kurum Dağılımı Tüm Vade					
Long			Short		
Kurum	Net Lot	Pay (%)	Kurum	Net Lot	Pay (%)
Teb Yatırım	68.624	66	İş Yatırım	35.037	34
Yapı Kredi Yatırım	13.286	13	Bank of America	25.723	25
Garanti BBVA	4.507	4	İnfo Yatırım	1.020	10
Phillip Capital	4.012	4	Ak Yatırım	9.271	9
Deniz Yatırım	3.706	4	HSBC Yatırım	7.722	7
Diğer	9.808	9	Diğer	16.170	16
İlk 5 Kurum Alım Ağırlıklı					

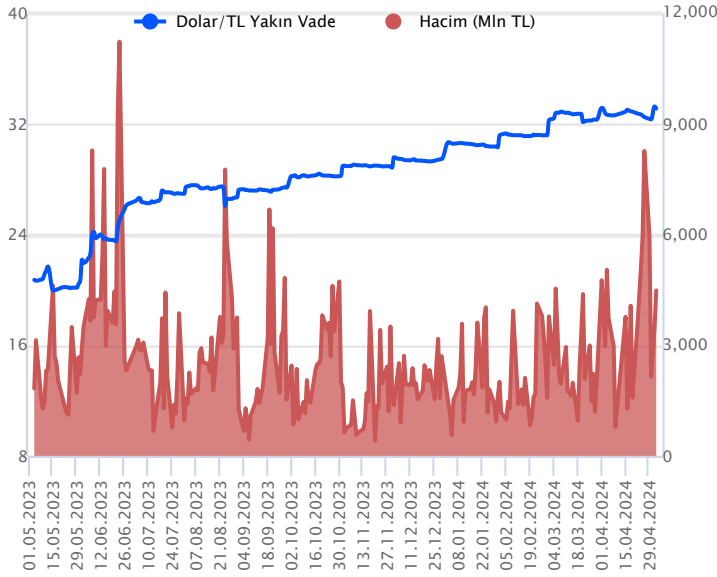


## Fiyat (%) Açık Pozisyon (%) Yorum

Artış	Artış	Yükselişin devamlılığı için sinyal olarak kabul edilebilir.
Artış	Azalış	Yükselişin desteklenmediğini gösterir.
Azalış	Artış	Düşüşlerin devamlılığı için sinyal olarak kabul edilebilir.
Azalış	Azalış	Düşüşlerin desteklenmediğini gösterir.

Sözleşme Kodu	Vade Ayı	Uzlaşma Fiyatı	Önceki Uzlaşma Fiyatı	Değişim	Değişim Puan	Gün İçi Yüksek	Gün İçi Düşük	İşlem Miktarı	İşlem Hacim	Açık Pozisyon	Açık Pozisyon Değişimi	Vadeye Kalan Gün Sayısı	Takasbank Başlangıç Teminatı %
<b>DÖVİZ KONTRATLARI</b>													
F_EURTRY0524	31.05.2024	35.8259	35.6717	0.43 %	0.15	35.8730	35.6417	493	17,605,596	1,191	-57	28	14
F_EURTRY0624	28.06.2024	36.9294	36.7842	0.39 %	0.15	37.0999	36.7440	208	7,676,748	1,448	36	56	14
F_EURUSD0524	31.05.2024	1.0780	1.0709	0.66 %	0.01	1.0822	1.0737	4,016	139,719,160	5,460	668	28	4
F_EURUSD0624	28.06.2024	1.0789	1.0710	0.74 %	0.01	1.0838	1.0753	896	31,268,272	1,182	261	56	4
F_USDTRY0524	31.05.2024	33.1229	33.2813	-0.48 %	-0.16	33.2857	33.0799	135,440	4,486,931,143	973,014	-31,803	28	14
F_USDTRY0624	28.06.2024	34.1921	34.2987	-0.31 %	-0.11	34.3300	34.1063	18,919	646,599,698	546,936	2,487	56	14

## Dolar/TL Yakın Vadeli Kontratı



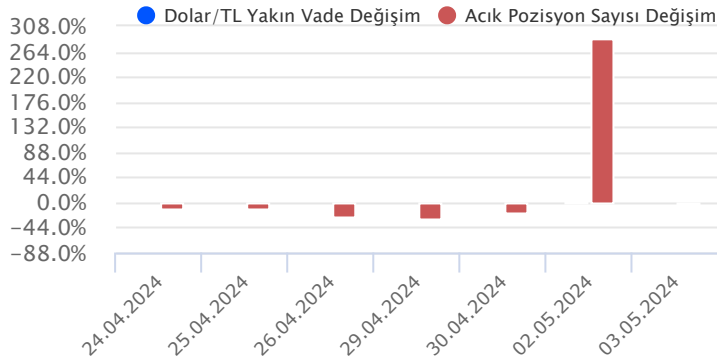
Mayıs vadeli Dolar/TL sözleşmesi cuma günü 33,0799 ile 33,2857 seviyeleri arasında dalgalanarak günü yüzde 0,48'lik düşüşle 33,1229 uzlaşma fiyatından tamamladı. Yurt içerisinde tüketici enflasyonu nisanda aylık yüzde 3,18 artış kaydederken, yıllık artış ise yüzde 69,80 oldu. Yurt içi üretici enflasyonu ise aylık yüzde 3,6 ve yıllık yüzde 55,66 oranında artış kaydetti. ABD tarafında tarım dışı istihdam nisanda 175 bin ile beklentilerin altında kalırken, işsizlik oranı yüzde 3,9 ile beklentilerin üzerinde arttı. ISM imalat dışı PMI tarafı da 49,4 ile eşik değer olan 50'nin ve beklentilerin altında kaldı. ABD'de gelen istihdam verileri dolar endeksinde düşüşlere neden olurken, kur üzerinde etkisi ise sınırlı kaldı. Piyasa kapanışı sonrası uluslararası kredi derecelendirme kuruluşu S&P, Türkiye'nin kredi notunu "B"den "B+"ya yükseltirken, kredi notu görünümünü ise "pozitif" olarak teyit etti. S&P kararı sonrası Dolar/TL spot kuru, bu sabah saat 08:20 itibarıyla 32,33'lü seviyelerde hareket ediyor. Dolar endeksi ise 105,15 civarında hareket ediyor. Bugün yurt içerisinde tüfe bazlı reel efektif döviz kuru takip edilecek olup, ABD tarafında ise bazı Fed üyelerinin açıklamaları takip edilecek.

Dolar/TL Yakın Vade Aracı Kurum Dağılımı Günlük Değişim					
Long			Short		
Kurum	Net Lot	Pay (%)	Kurum	Net Lot	Pay (%)
Akbank	32.519	48	Deniz Yatırım	52.255	77
Yapı Kredi Yatırım	14.980	22	İş Yatırım	11.088	16
Bank of America	5.451	8	İnfo Yatırım	1.767	3
Şeker Yatırım	4.000	6	Gloval Menkul	1.096	2
Deutsche Bank	2.765	4	Gedik Yatırım	766	1
Diğer	8.115	12	Diğer	858	1

İlk 5 Kurum Satım Ağırlıklı

Dolar/TL Yakın Vade Aracı Kurum Dağılımı Tüm Vade					
Long			Short		
Kurum	Net Lot	Pay (%)	Kurum	Net Lot	Pay (%)
Ak Yatırım	242.683	30	Yapı ve Kredi	173.067	22
Garanti BBVA	162.797	20	Finansbank	144.263	18
Deniz Yatırım	142.155	18	İş Yatırım	115.475	14
Yapı Kredi Yatırım	53.443	7	Bank of america	113.395	14
Denizbank	29.394	4	Garanti Bankası	76.000	10
Diğer	172.856	22	Diğer	181.128	23

İlk 5 Kurum Alım Ağırlıklı

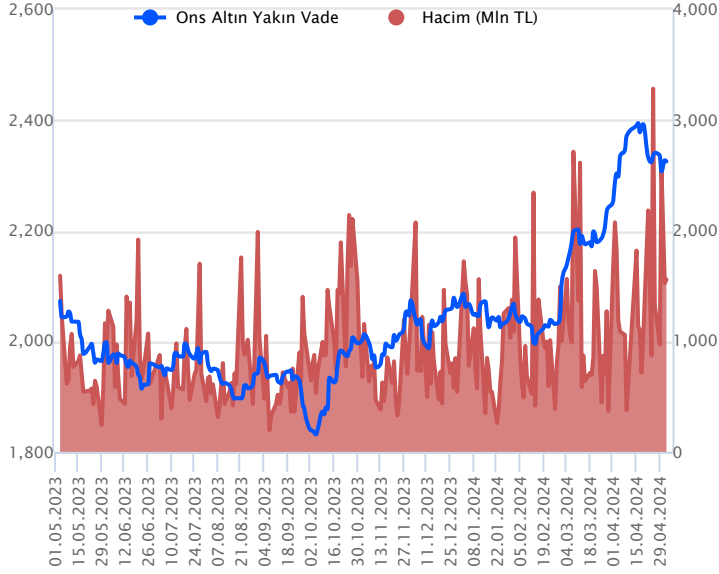


## Fiyat (%) Açık Pozisyon (%) Yorum

Artış	Artış	Yükselişin devamlılığı için sinyal olarak kabul edilebilir.
Artış	Azalış	Yükselişin desteklenmediğini gösterir.
Azalış	Artış	Düşüşlerin devamlılığı için sinyal olarak kabul edilebilir.
Azalış	Azalış	Düşüşlerin desteklenmediğini gösterir.

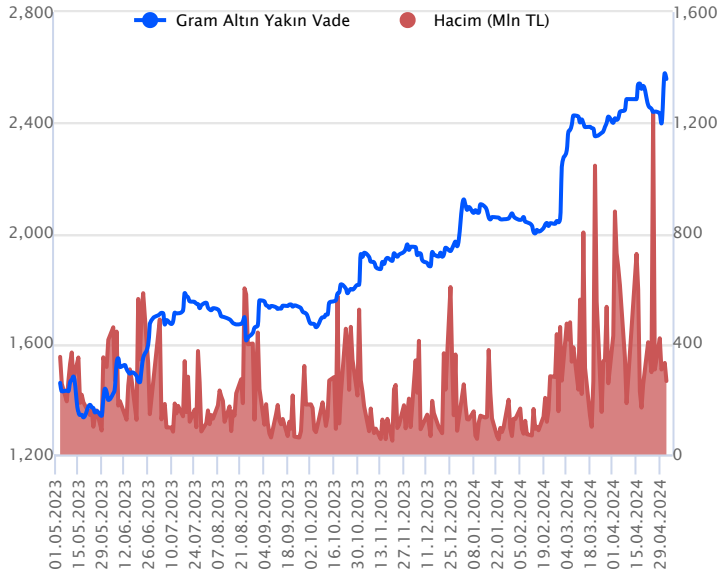
Sözleşme Kodu	Vade Ayı	Uzlaşma Fiyatı	Önceki Uzlaşma Fiyatı	Değişim	Değişim Puanı	Gün İçi Yüksek	Gün İçi Düşük	İşlem Miktarı	İşlem Hacim	Açık Pozisyon	Açık Pozisyon Değişimi	Vadeye Kalan Gün Sayısı	Takasbank Başlangıç Teminatı %
<b>ALTIN KONTRATLARI</b>													
F_XAUTRYM0624	28.06.2024	2,559.320	2,578.010	-0.72 %	-18.69	2,584.780	2,543.180	103,595	265,512,540	901,495	21,429	56	12
F_XAUTRYM0824	29.08.2024	2,775.210	2,799.360	-0.86 %	-24.15	2,800.420	2,759.120	21,835	60,676,849	66,391	5,690	118	12
F_XAUUSD0624	28.06.2024	2,318.050	2,330.350	-0.53 %	-12.30	2,345.950	2,288.000	20,741	1,557,446,792	69,435	3,634	56	6
F_XAUUSD0824	29.08.2024	2,339.100	2,352.300	-0.56 %	-13.20	2,366.000	2,325.000	5,058	383,374,249	2,993	1,613	118	6

## ONS ALTIN Yakın Vadeli Kontratı



Haziran vadeli ons altın sözleşmesi cuma gününü 2288,00-2345,95\$ arasında seyrederek, günü yüzde 0,53 kayıpla 2318,05\$ uzlaşma fiyatından tamamladı. Spot piyasada saat 08:00 itibariyle ons altın 2311\$ seviyesinde izleniyor. Sözleşme için mevcut stratejimizi korumaya devam ediyoruz. Bugün içinde sözleşmede 2320-2346\$ arasını nötr olarak izliyoruz. Sözleşmede 2320\$ destek noktası olarak görülüyor. Bu destek altı kapanışlarda 2343\$ stop seviyesi eklenerek 2273\$ seviyesi takip edilebilir. Yukarıda 2346\$ direnç noktası olarak görülmektedir. Bu direncin üzerinde kapanışlarda 2322\$ stop seviyesi belirlenerek 2392\$ seviyesi hedeflenebilir. ABD'de nisan ayı tarım dışı istihdam beklentilerin altında 175 bin kişi olarak gerçekleşti. Piyasada beklentiler 238 bin kişi açıklanması yönündeydi. Mart ayı verisi 303 binden 315 bine revize edildi. Aynı dönem, işsizlik oranı yüzde 3,9 olurken bir önceki aya göre artış kaydettiği görülüyor. Bir önceki ayın verisi yüzde 3,8 olarak gerçekleşmişti. Ortalama saatlik kazançlar aynı dönemde aylık bazda yüzde 0,2 ve yıllık bazda yüzde 3,9 olarak açıklandı. İstihdam verisi sonrasında Fed'in faiz indirim beklentileri kasım ayından eylül ayına öne çekildi. Piyasalarda, faize dair zaman belirsizliği sürüyor. Önümüzdeki hafta açıklanacak ABD enflasyonu da, bu beklentileri etkileyecektir. Bugün için ABD'de önemli bir veri akışı bulunmazken, Fed üyelerinin konuşmaları izlenebilir. Sözleşmede olası oynaklığa karşı yatırımcıların aktif bir kar al/zarar durdur seviyesi belirleyerek hareket etmeleri daha sağlıklı olabilir.

## GRAM ALTIN Yakın Vadeli Kontratı

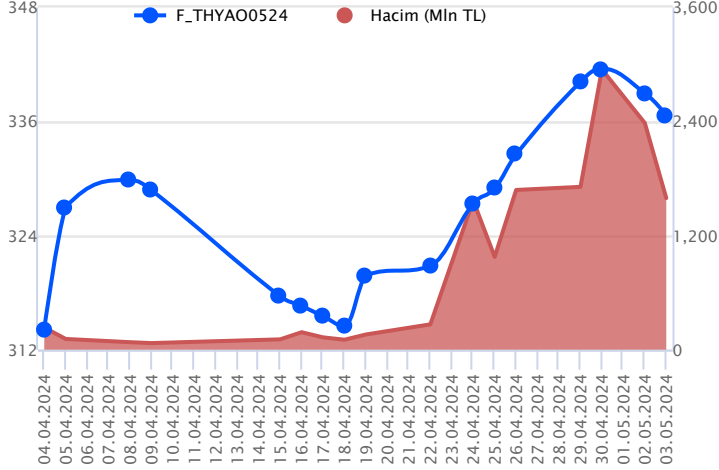


Haziran vadeli gram altın sözleşmesi cuma gününü 2543,18-2584,78 TL arasında dalgalanarak, günü yüzde 0,72 kayıpla 2559,32 TL uzlaşma fiyatından tamamladı. Spot piyasada saat 08:00 itibariyle gram altın 2403 TL işlem görüyor. Uluslararası kredi derecelendirme kuruluşu S&P cuma günü, Türkiye'nin kredi notunu B'den B+'ya yükselttiğini ve görünümünü pozitif olarak koruduğunu bildirdi. Kuruluş açıklamasında, gelecek iki yıl içinde portföy girişlerinin artacağını, cari açıkların daralacağını, enflasyon ve dolarizasyonda düşüşün öngörüldüğünü belirtti. Cumhurbaşkanı Recep Tayyip Erdoğan konuşmasında, enflasyonda yılın ikinci yarısından itibaren daha umut verici rakamlar görüleceğini belirtti. TÜİK tarafından nisan ayı enflasyonu açıklandı. Nisan ayı enflasyonu aylık yüzde 3,18 ve yıllık yüzde 69,8 seviyesinde gerçekleşerek, bir önceki veriye göre artış kaydetti. ABD'de nisan ayı istihdam verileri açıklandı. Tarım dışı istihdam beklentilerin altında 175 bin kişi olarak gerçekleşti. Aynı dönem, işsizlik oranı yüzde 3,9 olurken bir önceki aya göre artış kaydettiği görülüyor. Bir önceki ayın verisi yüzde 3,8 olarak gerçekleşmişti. Fed'in ne zaman faiz indirimine gideceği belirsizliğini koruyor. Bu konuya dair beklentiler, ABD verileri ve Fed üyelerinin konuşmalarıyla şekillenmeye devam edecektir. Bugün için ABD'de veri takvimi sakın, Fed üyelerinin konuşmaları takip edilebilir. Bugün içeride nisan ayı TÜFE bazlı reel efektif döviz kuru açıklanacak. Sözleşmede olası oynaklığa karşı yatırımcıların aktif bir kar al/zarar durdur seviyesi belirleyerek hareket etmeleri daha sağlıklı olabilir.

Sözleşme	Vade Ayı	Son Uzlaşma	Önceki Uzlaşma	Değişim %	Günün Düşüğü	Günün Yüksekliği	İşlem Adedi	İşlem Hacmi
<b>PAY VADELİ SÖZLEŞMELERİNDE EN FAZLA İŞLEM GÖRENLER</b>								
F_THYAO0524	31.05.2024	336.750	338.440	-0.5 %	334.230	340.420	47,245	1,593,727,899
F_AKBNK0524	31.05.2024	61.900	60.550	2.2 %	59.830	62.040	229,848	1,405,064,833
F_YKBNK0524	31.05.2024	32.170	32.530	-1.1 %	32.000	32.730	392,614	1,271,250,106

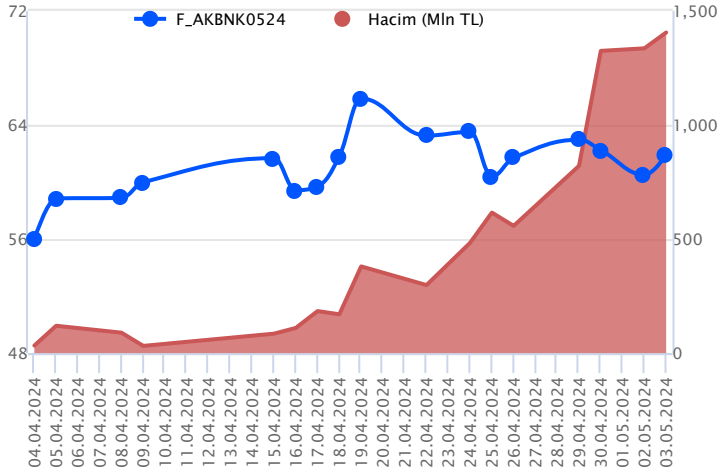
Pay vadeli sözleşmeleri, düşük teminatlarla yüksek tutarlı pozisyonlar almayı mümkün kılar. Pay vadeli sözleşmeleri ile ilgili daha detaylı bilgi almak için Gedik Yatırım ViOP Departmanı ile iletişime geçebilirsiniz.

### F\_THYAO0524 Vadeli Kontratı



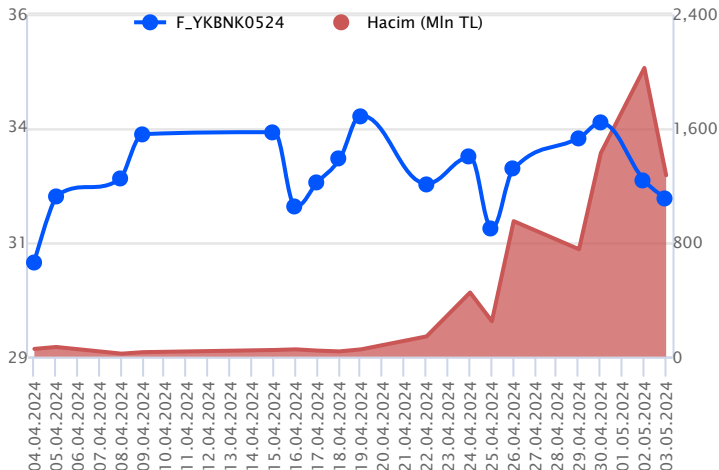
Mayıs vadeli THYAO pay sözleşmesi 334,23 – 340,42 TL aralığında hareket ederek günü %0,5 oranında düşüşle 336,75 TL uzlaşma fiyatından tamamladı. Son dönemde jeopolitik endişelerin yatışması ve Borsa İstanbul'da güç kazanan pozitif havanın katkısıyla yükselişlerin öne çıktığı ve zirvelerin yenilendiği THYAO cephesinde geçen haftanın ikinci yarısında dalgalı bir seyirle birlikte düzeltmelerin yaşandığı bir fiyatlama takip edildi. Mayıs vadeli THYAO sözleşmesinde kâr satışlarının devamında 336,06 – 335,00 ve 334,23 seviyeleri kısa vadeli ilk destek noktalarıdır. Bu seviyeler altında 333,10 – 331,50 ve 330,90 seviyelerine doğru geri çekilmeler gündeme gelebilir. Sözleşmede yeniden alımların etkili olması durumunda ise 337,60 – 338,40 ve 340,50 seviyeleri ilk güçlü direnç noktalarıdır. 340,50 üzerindeki tutunmalarda 342,00 – 343,50 ve 345,25 seviyeleri direnç konumunda bulunmaktadır.

### F\_AKBNK0524 Vadeli Kontratı



Bankacılık endeksinde pozitif kapanış yaşanırken, Mayıs vadeli AKBNK sözleşmesi 59,83 TL ve 62,04 TL seviyeleri arasında dalgalanarak günü 61,90 TL uzlaşma fiyatından %2,2'lik kazançla tamamladı. Kısa vadeli ortalamaların üzerinde fiyatlamaların yaşandığı sözleşmede 62,80 TL kısa vadede izlenen ilk direnç noktasıdır. Bu seviyenin üzerinde 63,07 TL ve 63,75 TL seviyeleri söz konusu olacaktır. Ancak sözleşmede gün içinde olası realizasyonlarda sırasıyla 61,31 TL – 60,62 TL ve 59,83 TL takip edilecek destek noktalarıdır. Son dönemde sektör ve piyasa genelinde yaşanan volatilitte sebebiyle alınacak pozisyonlarda temkinli olunması aktif bir stop-loss stratejisine bağlı kalınması faydalı olacaktır.

### F\_YKBNK0524 Vadeli Kontratı



Sektörde pozitif seyir söz konusu olurken, Mayıs vadeli YKBNK sözleşmesi 32,00 TL ve 32,73 TL seviyeleri arasında dalgalanarak günü 32,17 TL uzlaşma fiyatından %1,1'lik kayıpla tamamladı. Negatif ayrışmanın söz konusu olduğu sözleşmede 32,00 TL seviyesinin altında fiyatlamaların devamında 7 günlük ortalamaların bulunduğu 31,86 TL ve 31,46 TL kısa vadede izlenen destek seviyeleri konumunda bulunurken, ilgili destek seviyelerinin altında baskı artış kaydedecektir. Sözleşmede tepki alımlarının etkili olması halinde ilk etapta 32,74 TL üzeri kapanışlar takip edilmektedir. Bu koşulun sağlanması ile 33,00 TL ve 33,24 TL direnç seviyeleri öne çıkacaktır. Son dönemde piyasada yaşanan volatilitte nedeniyle alınacak pozisyonlarda temkinli olunması aktif bir stop-loss stratejisine bağlı kalınması faydalı olacaktır.

## Dayanak Varlıkların Teknik Göstergeler Görünümleri

## 20 Gün Ortalama/Fiyat Kesişmesi (YUKARI)

SOKM

## Güç Göstergeleri Olumlu

PGSUS

TKFEN

AEFES

VAKBN

TCELL

RSI ve Momentum göstergelerine göre olumlu olanlar

## 50 Gün Ortalama/Fiyat Kesişmesi (YUKARI)

ASTOR

SOKM

## MACD

KONTR	GÜÇLÜ AL
MGROS	GÜÇLÜ AL
OYAKC	GÜÇLÜ AL
TSKB	ZAYIF AL
VESTL	ZAYIF AL

## 20/50 Gün Ortalama Kesişmesi (YUKARI)

KRDMD

## Para Girişi Olan Dayanak Varlıklar

	Kapanış	İşlem Hacmi (Mln TL)
PGSUS	1,039.00	4,769.78345
SASA	46.70	4,626.57187
VESTL	96.30	3,400.25539
ASTOR	104.10	3,189.41392
KONTR	269.00	2,982.62395

## Yüksek Hacimliler

	İşlem Hacmi (Mln TL)
XU030	76,501.02
XSD25	41,270.41
X10XB	34,303.50
XLBNK	18,594.05
THYAO	9,364.61

## 20 Gün Ortalama/Fiyat Kesişmesi (AŞAĞI)

Bu şartları sağlayan dayanak varlık bulunmamaktadır.

## Güç Göstergeleri Zayıf

ALARK

DOAS

RSI ve Momentum göstergelerine göre zayıf olanlar

## 50 Gün Ortalama/Fiyat Kesişmesi (AŞAĞI)

Bu şartları sağlayan dayanak varlık bulunmamaktadır.

## Göstergeleri Dipte Olanlar

DOAS

CCI, RSI, Stochastics, Williams' %R, MFI ve DX göstergelerinin ortalaması en düşük olanlar

## 20/50 Gün Ortalama Kesişmesi (AŞAĞI)

ALARK

## Para Çıkışı Olan Dayanak Varlıklar

	Kapanış	İşlem Hacmi (Mln TL)
ARCLK	173.50	1,961.96

## Dayanak Varlıkların Teknik Gösterge Konumları

Kod	5 Günlük H.O	10 Günlük H.O	20 Günlük H.O	50 Günlük H.O	RSI	StochS	MACD	CCI
AEFES	ALIM	ALIM	ALIM	ALIM	ALIM	SATIM	ALIM	ALIM
AKBNK	ALIM	ALIM	ALIM	ALIM	SATIM	ALIM	SATIM	ALIM
AKSEN	ALIM	ALIM	ALIM	ALIM	ALIM	ALIM	ALIM	ALIM
ALARK	SATIM	SATIM	SATIM	SATIM	ALIM	SATIM	SATIM	ALIM
ARCLK	ALIM	ALIM	ALIM	ALIM	SATIM	SATIM	ALIM	SATIM
ASELS	ALIM	ALIM	ALIM	ALIM	ALIM	SATIM	ALIM	SATIM
ASTOR	ALIM	ALIM	ALIM	ALIM	ALIM	SATIM	ALIM	ALIM
BIMAS	ALIM	ALIM	ALIM	ALIM	ALIM	SATIM	ALIM	ALIM
BRSAN	ALIM	ALIM	ALIM	SATIM	ALIM	SATIM	ALIM	ALIM
CIMSA	ALIM	ALIM	ALIM	ALIM	ALIM	ALIM	ALIM	SATIM
CNH/TRY	ALIM	ALIM	ALIM	ALIM	ALIM	SATIM	SATIM	ALIM
DOAS	SATIM	SATIM	SATIM	ALIM	SATIM	SATIM	SATIM	ALIM
DOHOL	ALIM	ALIM	ALIM	ALIM	SATIM	ALIM	ALIM	SATIM
EKGYO	ALIM	ALIM	ALIM	ALIM	ALIM	ALIM	ALIM	ALIM
ENJSA	ALIM	ALIM	ALIM	ALIM	SATIM	ALIM	ALIM	SATIM
ENKAI	SATIM	ALIM	ALIM	ALIM	SATIM	ALIM	ALIM	SATIM
EREGL	ALIM	ALIM	ALIM	ALIM	ALIM	ALIM	ALIM	SATIM
EUR/TRY	ALIM	ALIM	ALIM	ALIM	ALIM	SATIM	SATIM	ALIM
EUR/USD	ALIM	ALIM	ALIM	SATIM	ALIM	SATIM	ALIM	ALIM
FROTO	ALIM	ALIM	ALIM	ALIM	ALIM	SATIM	SATIM	ALIM
GARAN	ALIM	ALIM	ALIM	ALIM	ALIM	ALIM	ALIM	SATIM
GBP/USD	ALIM	ALIM	ALIM	SATIM	ALIM	SATIM	ALIM	SATIM
GUBRF	ALIM	ALIM	ALIM	SATIM	ALIM	SATIM	ALIM	ALIM
HALKB	ALIM	ALIM	ALIM	ALIM	SATIM	ALIM	ALIM	SATIM
HEKTS	ALIM	ALIM	ALIM	SATIM	ALIM	SATIM	ALIM	ALIM
ISCTR	ALIM	ALIM	ALIM	ALIM	ALIM	ALIM	ALIM	SATIM
KCHOL	ALIM	ALIM	ALIM	ALIM	ALIM	ALIM	ALIM	SATIM
KONTR	ALIM	ALIM	ALIM	ALIM	ALIM	SATIM	ALIM	ALIM
KOZAA	ALIM	ALIM	ALIM	ALIM	SATIM	ALIM	ALIM	SATIM
KOZAL	SATIM	SATIM	ALIM	ALIM	SATIM	ALIM	SATIM	SATIM
KRDMD	ALIM	ALIM	ALIM	ALIM	ALIM	SATIM	ALIM	ALIM
MGROS	ALIM	ALIM	ALIM	ALIM	ALIM	ALIM	ALIM	ALIM
ODAS	ALIM	ALIM	ALIM	ALIM	ALIM	ALIM	ALIM	ALIM
OYAKC	ALIM	ALIM	ALIM	ALIM	ALIM	ALIM	ALIM	SATIM
PETKM	ALIM	ALIM	ALIM	SATIM	ALIM	ALIM	ALIM	SATIM
PGSUS	ALIM	ALIM	ALIM	ALIM	ALIM	SATIM	ALIM	SATIM
RUB/TRY	ALIM	ALIM	ALIM	ALIM	ALIM	SATIM	ALIM	ALIM
SAHOL	ALIM	ALIM	ALIM	ALIM	ALIM	ALIM	ALIM	SATIM
SASA	ALIM	ALIM	ALIM	ALIM	ALIM	SATIM	ALIM	ALIM
SISE	ALIM	ALIM	ALIM	ALIM	ALIM	ALIM	ALIM	SATIM
SOKM	ALIM	ALIM	ALIM	ALIM	ALIM	SATIM	ALIM	ALIM
TAVHL	ALIM	ALIM	ALIM	ALIM	ALIM	ALIM	ALIM	SATIM
TCELL	ALIM	ALIM	ALIM	ALIM	ALIM	ALIM	ALIM	SATIM
THYAO	ALIM	ALIM	ALIM	ALIM	ALIM	ALIM	ALIM	SATIM
TKFEN	ALIM	ALIM	ALIM	ALIM	ALIM	NÖTR	ALIM	SATIM
TOASO	SATIM	SATIM	ALIM	ALIM	SATIM	ALIM	ALIM	SATIM
TSKB	ALIM	ALIM	ALIM	ALIM	ALIM	ALIM	ALIM	ALIM
TTKOM	ALIM	ALIM	ALIM	ALIM	SATIM	ALIM	ALIM	SATIM
TUPRS	ALIM	ALIM	ALIM	ALIM	SATIM	ALIM	ALIM	SATIM
USD/TRY	SATIM	SATIM	SATIM	ALIM	SATIM	ALIM	SATIM	SATIM
VAKBN	ALIM	ALIM	ALIM	ALIM	SATIM	ALIM	ALIM	SATIM
VESTL	ALIM	ALIM	ALIM	ALIM	ALIM	SATIM	ALIM	ALIM
X10XB	ALIM	ALIM	ALIM	ALIM	ALIM	ALIM	ALIM	SATIM
XAU/TRY	SATIM	SATIM	SATIM	ALIM	SATIM	ALIM	SATIM	SATIM
XAU/USD	SATIM	SATIM	SATIM	ALIM	SATIM	SATIM	SATIM	ALIM
XLBNK	ALIM	ALIM	ALIM	ALIM	SATIM	ALIM	ALIM	SATIM
XSD25	ALIM	ALIM	ALIM	ALIM	ALIM	ALIM	ALIM	SATIM
XU030	ALIM	ALIM	ALIM	ALIM	ALIM	SATIM	ALIM	SATIM
YKBNK	SATIM	SATIM	ALIM	ALIM	SATIM	ALIM	SATIM	SATIM



Kod	Destek 3	Destek 2	Destek 1	Kapanış	Pivot	Direnç 1	Direnç 2	Direnç 3
	<b>DESTEKLER</b>				<b>DİRENÇLER</b>			
F_AEFES0524	183.45	186.86	192.10	<b>197.34</b>	<b>195.51</b>	200.75	204.16	209.40
F_AEFES0624	193.22	196.27	200.36	<b>204.44</b>	<b>203.41</b>	207.50	210.55	214.64
F_AKBNK0524	58.26	59.04	60.47	<b>61.89</b>	<b>61.25</b>	62.68	63.46	64.89
F_AKBNK0624	60.50	61.27	62.69	<b>64.10</b>	<b>63.46</b>	64.88	65.65	67.07
F_AKSEN0524	39.49	40.13	40.56	<b>40.99</b>	<b>41.20</b>	41.63	42.27	42.70
F_AKSEN0624	41.24	41.81	42.20	<b>42.58</b>	<b>42.77</b>	43.16	43.73	44.12
F_ALARK0524	116.63	118.49	119.95	<b>121.40</b>	<b>121.81</b>	123.27	125.13	126.59
F_ALARK0624	121.85	123.55	125.02	<b>126.50</b>	<b>126.72</b>	128.19	129.89	131.36
F_ARCLK0524	154.44	165.09	172.16	<b>179.24</b>	<b>182.81</b>	189.88	200.53	207.60
F_ARCLK0624	160.93	171.99	178.74	<b>185.50</b>	<b>189.80</b>	196.55	207.61	214.36
F_ASELS0524	61.97	62.87	63.71	<b>64.55</b>	<b>64.61</b>	65.45	66.35	67.19
F_ASELS0624	64.45	65.36	66.09	<b>66.81</b>	<b>67.00</b>	67.73	68.64	69.37
F_ASTOR0524	97.56	100.33	104.02	<b>107.71</b>	<b>106.79</b>	110.48	113.25	116.94
F_ASTOR0624	101.48	104.16	108.05	<b>111.95</b>	<b>110.73</b>	114.62	117.30	121.19
F_BIMAS0524	402.13	407.94	418.06	<b>428.18</b>	<b>423.87</b>	433.99	439.80	449.92
F_BIMAS0624	416.70	421.58	431.29	<b>441.01</b>	<b>436.17</b>	445.88	450.76	460.47
F_BRSAN0524	611.68	620.15	626.07	<b>632.00</b>	<b>634.54</b>	640.46	648.93	654.85
F_BRSAN0624	643.30	647.63	650.63	<b>653.62</b>	<b>654.96</b>	657.96	662.29	665.29
F_CIMSA0524	32.67	32.97	33.33	<b>33.68</b>	<b>33.63</b>	33.99	34.29	34.65
F_CIMSA0624	34.41	34.58	34.90	<b>35.23</b>	<b>35.07</b>	35.39	35.56	35.88
F_CNHTRY0524	4.63	4.63	4.63	<b>4.63</b>	<b>4.63</b>	4.63	4.63	4.63
F_DOAS0524	289.77	293.14	297.33	<b>301.52</b>	<b>300.70</b>	304.89	308.26	312.45
F_DOAS0624	302.08	305.48	309.65	<b>313.82</b>	<b>313.05</b>	317.22	320.62	324.79
F_DOHOL0524	14.45	14.66	14.81	<b>14.96</b>	<b>15.02</b>	15.17	15.38	15.53
F_DOHOL0624	15.01	15.24	15.39	<b>15.55</b>	<b>15.62</b>	15.77	16.00	16.15
F_EKGYO0524	10.07	10.26	10.50	<b>10.74</b>	<b>10.69</b>	10.93	11.12	11.36
F_EKGYO0624	10.44	10.64	10.88	<b>11.12</b>	<b>11.08</b>	11.32	11.52	11.76
F_ENJSA0524	64.84	65.45	66.15	<b>66.86</b>	<b>66.76</b>	67.46	68.07	68.77
F_ENJSA0624	67.97	68.35	68.92	<b>69.50</b>	<b>69.30</b>	69.87	70.25	70.82
F_ENKAI0524	36.77	37.38	37.86	<b>38.33</b>	<b>38.47</b>	38.95	39.56	40.04
F_ENKAI0624	38.14	38.79	39.32	<b>39.85</b>	<b>39.97</b>	40.50	41.15	41.68
F_EREGL0524	44.23	44.80	45.32	<b>45.83</b>	<b>45.89</b>	46.41	46.98	47.50
F_EREGL0624	46.06	46.60	47.13	<b>47.66</b>	<b>47.67</b>	48.20	48.74	49.27
F_EURTRY0524	35.38	35.51	35.61	<b>35.71</b>	<b>35.74</b>	35.84	35.97	36.07
F_EURTRY0624	36.39	36.57	36.74	<b>36.92</b>	<b>36.92</b>	37.10	37.28	37.46
F_EURUSD0524	1.07	1.07	1.07	<b>1.08</b>	<b>1.08</b>	1.08	1.09	1.09
F_EURUSD0624	1.07	1.07	1.08	<b>1.08</b>	<b>1.08</b>	1.08	1.09	1.09
F_FROTO0524	1,134.59	1,149.45	1,161.48	<b>1,173.52</b>	<b>1,176.34</b>	1,188.37	1,203.23	1,215.26
F_FROTO0624	1,183.49	1,196.48	1,206.01	<b>1,215.53</b>	<b>1,219.00</b>	1,228.53	1,241.52	1,251.05
F_GARAN0524	83.65	84.87	86.28	<b>87.70</b>	<b>87.50</b>	88.91	90.13	91.54
F_GARAN0624	87.44	88.40	89.65	<b>90.91</b>	<b>90.61</b>	91.86	92.82	94.07
F_GBPUSD0524	1.24	1.25	1.25	<b>1.26</b>	<b>1.26</b>	1.26	1.27	1.27
F_GBPUSD0624	1.24	1.25	1.25	<b>1.26</b>	<b>1.26</b>	1.26	1.27	1.27
F_GUBRF0524	156.22	159.59	164.12	<b>168.65</b>	<b>167.49</b>	172.02	175.39	179.92
F_GUBRF0624	163.50	166.47	170.55	<b>174.62</b>	<b>173.52</b>	177.60	180.57	184.65
F_HALKB0524	15.80	16.43	16.79	<b>17.15</b>	<b>17.42</b>	17.78	18.41	18.77
F_HALKB0624	16.39	17.05	17.42	<b>17.80</b>	<b>18.08</b>	18.45	19.11	19.48
F_HEKTS0524	15.63	15.94	16.27	<b>16.60</b>	<b>16.58</b>	16.91	17.22	17.55
F_HEKTS0624	16.04	16.33	16.80	<b>17.27</b>	<b>17.09</b>	17.56	17.85	18.32
F_ISCTR0524	13.88	14.02	14.13	<b>14.23</b>	<b>14.27</b>	14.38	14.52	14.63
F_ISCTR0624	14.46	14.59	14.70	<b>14.82</b>	<b>14.83</b>	14.94	15.07	15.18
F_KCHOL0524	229.06	233.45	237.24	<b>241.02</b>	<b>241.63</b>	245.42	249.81	253.60
F_KCHOL0624	238.59	242.90	246.45	<b>250.01</b>	<b>250.76</b>	254.31	258.62	262.17
F_KONTR0524	251.95	258.69	268.70	<b>278.70</b>	<b>275.44</b>	285.45	292.19	302.20
F_KONTR0624	254.25	262.16	274.57	<b>286.99</b>	<b>282.48</b>	294.89	302.80	315.21
F_KOZAA0524	51.84	52.58	53.39	<b>54.20</b>	<b>54.13</b>	54.94	55.68	56.49
F_KOZAA0624	54.31	54.88	55.61	<b>56.33</b>	<b>56.18</b>	56.91	57.48	58.21
F_KOZAL0524	23.39	23.73	24.01	<b>24.29</b>	<b>24.35</b>	24.63	24.97	25.25
F_KOZAL0624	24.29	24.65	24.92	<b>25.18</b>	<b>25.28</b>	25.55	25.91	26.18
F_KRDMD0524	27.35	27.71	28.40	<b>29.08</b>	<b>28.76</b>	29.45	29.81	30.50
F_KRDMD0624	28.35	28.73	29.45	<b>30.18</b>	<b>29.83</b>	30.55	30.93	31.65
F_MGROS0524	443.75	450.95	464.67	<b>478.39</b>	<b>471.87</b>	485.59	492.79	506.51
F_MGROS0624	466.57	472.75	484.23	<b>495.71</b>	<b>490.41</b>	501.89	508.07	519.55
F_ODAS0524	10.06	10.18	10.29	<b>10.40</b>	<b>10.41</b>	10.52	10.64	10.75
F_ODAS0624	10.49	10.59	10.71	<b>10.82</b>	<b>10.81</b>	10.93	11.03	11.15
F_OYAKC0524	61.72	62.66	63.25	<b>63.85</b>	<b>64.19</b>	64.78	65.72	66.31

Kod	Destek 3	Destek 2	Destek 1	Kapanış	Pivot	Direnç 1	Direnç 2	Direnç 3
<b>DESTEKLER</b>				<b>DİRENÇLER</b>				
F_OYAKC0624	63.08	64.14	65.22	<b>66.30</b>	<b>66.28</b>	67.36	68.42	69.50
F_PETKM0524	21.20	21.44	21.62	<b>21.80</b>	<b>21.86</b>	22.04	22.28	22.46
F_PETKM0624	22.07	22.30	22.46	<b>22.63</b>	<b>22.69</b>	22.85	23.08	23.24
F_PGSUS0524	991.72	1,021.90	1,050.36	<b>1,078.82</b>	<b>1,080.54</b>	1,109.00	1,139.18	1,167.64
F_PGSUS0624	1,035.45	1,065.77	1,092.38	<b>1,118.98</b>	<b>1,122.70</b>	1,149.31	1,179.63	1,206.24
F_RUBTRY0624	0.41	0.41	0.41	<b>0.41</b>	<b>0.41</b>	0.41	0.41	0.41
F_SAHOL0524	93.15	93.95	95.40	<b>96.85</b>	<b>96.20</b>	97.65	98.45	99.90
F_SAHOL0624	96.79	97.63	98.87	<b>100.10</b>	<b>99.71</b>	100.95	101.79	103.03
F_SASA0524	43.09	44.21	46.33	<b>48.46</b>	<b>47.45</b>	49.57	50.69	52.81
F_SASA0624	44.21	45.41	47.75	<b>50.10</b>	<b>48.95</b>	51.29	52.49	54.83
F_SISE0524	50.77	51.59	52.11	<b>52.64</b>	<b>52.93</b>	53.45	54.27	54.79
F_SISE0624	52.95	53.71	54.20	<b>54.70</b>	<b>54.96</b>	55.45	56.21	56.70
F_SOKM0524	59.98	60.78	62.36	<b>63.95</b>	<b>63.16</b>	64.74	65.54	67.12
F_SOKM0624	62.52	63.29	64.85	<b>66.40</b>	<b>65.62</b>	67.18	67.95	69.51
F_TAVHL0524	216.87	219.78	223.85	<b>227.91</b>	<b>226.76</b>	230.83	233.74	237.81
F_TAVHL0624	226.18	229.02	233.01	<b>236.99</b>	<b>235.85</b>	239.84	242.68	246.67
F_TCELL0524	81.41	82.57	83.60	<b>84.64</b>	<b>84.76</b>	85.79	86.95	87.98
F_TCELL0624	84.34	85.45	86.69	<b>87.92</b>	<b>87.80</b>	89.04	90.15	91.39
F_THYAO0524	327.62	330.92	333.81	<b>336.69</b>	<b>337.11</b>	340.00	343.30	346.19
F_THYAO0624	338.41	342.78	346.25	<b>349.71</b>	<b>350.62</b>	354.09	358.46	361.93
F_TKFEN0524	51.42	52.21	53.40	<b>54.60</b>	<b>54.19</b>	55.38	56.17	57.36
F_TKFEN0624	53.68	54.40	55.55	<b>56.70</b>	<b>56.27</b>	57.42	58.14	59.29
F_TOASO0524	258.04	267.52	273.03	<b>278.54</b>	<b>282.51</b>	288.02	297.50	303.01
F_TOASO0624	271.23	279.67	284.33	<b>288.98</b>	<b>292.77</b>	297.43	305.87	310.53
F_TSKB0524	9.69	9.93	10.15	<b>10.37</b>	<b>10.39</b>	10.61	10.85	11.07
F_TSKB0624	10.20	10.40	10.58	<b>10.76</b>	<b>10.78</b>	10.96	11.16	11.34
F_TTKOM0524	39.72	40.36	40.84	<b>41.32</b>	<b>41.48</b>	41.96	42.60	43.08
F_TTKOM0624	41.45	42.05	42.50	<b>42.95</b>	<b>43.10</b>	43.55	44.15	44.60
F_TUPRS0524	199.67	202.83	205.42	<b>208.00</b>	<b>208.58</b>	211.17	214.33	216.92
F_TUPRS0624	208.30	211.05	213.24	<b>215.43</b>	<b>215.99</b>	218.18	220.93	223.12
F_USDTRY0524	32.83	32.96	33.04	<b>33.12</b>	<b>33.16</b>	33.25	33.37	33.45
F_USDTRY0624	33.86	33.98	34.09	<b>34.19</b>	<b>34.21</b>	34.31	34.43	34.53
F_VAKBN0524	19.07	19.72	20.18	<b>20.65</b>	<b>20.83</b>	21.29	21.94	22.40
F_VAKBN0624	19.91	20.54	20.95	<b>21.37</b>	<b>21.58</b>	21.99	22.62	23.03
F_VESTL0524	82.82	86.19	92.92	<b>99.65</b>	<b>96.29</b>	103.02	106.39	113.12
F_VESTL0624	88.03	91.02	96.99	<b>102.96</b>	<b>99.98</b>	105.95	108.94	114.91
F_X10XB0624	13,464.92	13,532.08	13,565.67	<b>13,599.25</b>	<b>13,632.83</b>	13,666.42	13,733.58	13,767.17
F_X10XB0824	14,628.75	14,642.50	14,670.00	<b>14,697.50</b>	<b>14,683.75</b>	14,711.25	14,725.00	14,752.50
F_XAUTRYM0624	2,497.59	2,520.39	2,539.19	<b>2,558.00</b>	<b>2,561.99</b>	2,580.79	2,603.59	2,622.39
F_XAUTRYM0824	2,712.97	2,736.05	2,754.27	<b>2,772.50</b>	<b>2,777.35</b>	2,795.57	2,818.65	2,836.87
F_XAUUSD0624	2,235.43	2,261.72	2,293.38	<b>2,325.05</b>	<b>2,319.67</b>	2,351.33	2,377.62	2,409.28
F_XAUUSD0824	2,284.33	2,304.67	2,325.33	<b>2,346.00</b>	<b>2,345.67</b>	2,366.33	2,386.67	2,407.33
F_XLBNK0624	12,302.42	12,401.83	12,500.92	<b>12,600.00</b>	<b>12,600.33</b>	12,699.42	12,798.83	12,897.92
F_XLBNK0824	13,264.75	13,316.50	13,365.75	<b>13,415.00</b>	<b>13,417.50</b>	13,466.75	13,518.50	13,567.75
F_XSD250624	15,059.50	15,059.50	15,059.50	<b>15,059.50</b>	<b>15,059.50</b>	15,059.50	15,059.50	15,059.50
F_XSD250824	10,648.58	12,259.92	13,730.58	<b>15,201.25</b>	<b>15,341.92</b>	16,812.58	18,423.92	19,894.58
F_XU0300624	11,699.00	11,752.00	11,832.00	<b>11,912.00</b>	<b>11,885.00</b>	11,965.00	12,018.00	12,098.00
F_XU0300824	12,580.33	12,630.67	12,704.33	<b>12,778.00</b>	<b>12,754.67</b>	12,828.33	12,878.67	12,952.33
F_YKBNK0524	31.11	31.56	31.84	<b>32.13</b>	<b>32.29</b>	32.57	33.02	33.30
F_YKBNK0624	32.33	32.76	33.05	<b>33.33</b>	<b>33.48</b>	33.77	34.20	34.49



Sözleşme Kodu	Vade Ayı	Uzlaşma Fiyatı	Önceki Uzlaşma Fiyatı	Değişim	Değişim Puan	Gün İçi Yüksek	Gün İçi Düşük	İşlem Miktarı	İşlem Hacim	Açık Pozisyon	Açık Pozisyon Değişimi	Vadeye Kalan Gün Sayısı	Takasbank Başlangıç Teminatı %
<b>ENDEKS KONTRATLARI</b>													
F_XU0300624	28.06.2024	11,901.50	11,879.50	0.19 %	22.00	11,938.00	11,805.00	125,189.00	14,858,168,090.00	260,444.00	2,530.00	56	14
F_XU0300824	29.08.2024	12,781.00	12,749.25	0.25 %	31.75	12,805.00	12,681.00	439.00	55,922,162.50	1,561.00	31.00	118	14
F_XU0301024	31.10.2024	13,558.75	13,665.25	-0.78 %	-106.50	13,571.00	13,550.50	5.00	677,932.50	9.00	3.00	181	14
F_XU0301224	31.12.2024	14,723.75	14,716.25	0.05 %	7.50	14,754.00	14,640.25	16.00	2,353,275.00	484.00	4.00	242	14
<b>DÖVİZ KONTRATLARI</b>													
F_CNHTRY0524	31.05.2024	4.6256	4.7456	-2.53 %	-0.12	4.6256	4.6256	11	508,816	13	11	28	14
F_CNHTRY0624	28.06.2024	0.0000	0.0000		0.00	0.0000	0.0000					56	14
F_EURTRY0524	31.05.2024	35.8259	35.6717	0.43 %	0.15	35.8730	35.6417	493	17,605,596	1,191	-57	28	14
F_EURTRY0624	28.06.2024	36.9294	36.7842	0.39 %	0.15	37.0999	36.7440	208	7,676,748	1,448	36	56	14
F_EURUSD0524	31.05.2024	1.0780	1.0709	0.66 %	0.01	1.0822	1.0737	4,016	139,719,160	5,460	668	28	4
F_EURUSD0624	28.06.2024	1.0789	1.0710	0.74 %	0.01	1.0838	1.0753	896	31,268,272	1,182	261	56	4
F_GBPUSD0524	31.05.2024	1.2583	1.2515	0.54 %	0.01	1.2625	1.2539	49	1,991,442	44	-10	28	5
F_GBPUSD0624	28.06.2024	1.2584	1.2523	0.49 %	0.01	1.2635	1.2553	5	203,350	11	0	56	5
F_RUBTRY0524	31.05.2024	0.0000	0.0000		0.00	0.0000	0.0000					28	21
F_RUBTRY0624	28.06.2024	0.3664	0.3664	0.00 %	0.00	0.4122	0.4122	1	41,220	1	1	56	21
F_USDTRY0524	31.05.2024	33.1229	33.2813	-0.48 %	-0.16	33.2857	33.0799	135,440	4,486,931,143	973,014	-31,803	28	14
F_USDTRY0624	28.06.2024	34.1921	34.2987	-0.31 %	-0.11	34.3300	34.1063	18,919	646,599,698	546,936	2,487	56	14
F_P_USDTRY0524	31.05.2024	0.0000	0.0000		0.00	0.0000	0.0000					28	14
F_P_USDTRY0624	28.06.2024	0.0000	0.0000		0.00	0.0000	0.0000					56	14
<b>KIYMETLİ MADEN KONTRATLARI</b>													
F_XAUTRYM0624	28.06.2024	2,559.320	2,578.010	-0.72 %	-18.69	2,584.780	2,543.180	103,595	265,512,540	901,495	21,429	56	12
F_XAUTRYM0824	29.08.2024	2,775.210	2,799.360	-0.86 %	-24.15	2,800.420	2,759.120	21,835	60,676,849	66,391	5,690	118	12
F_XAUUSD0624	28.06.2024	2,318.050	2,330.350	-0.53 %	-12.30	2,345.950	2,288.000	20,741	1,557,446,792	69,435	3,634	56	6
F_XAUUSD0824	29.08.2024	2,339.100	2,352.300	-0.56 %	-13.20	2,366.000	2,325.000	5,058	383,374,249	2,993	1,613	118	6
<b>PAY VADELİ</b>													
F_AEFES0524	31.05.2024	197.590	190.520	3.71 %	7.07	198.920	190.270	5,277	103,516,440	6,710	-281	28	16
F_AEFES0624	28.06.2024	204.120	198.080	3.05 %	6.04	206.470	199.330	72	1,469,555	312	13	56	16
F_AKBNK0524	31.05.2024	61.900	60.550	2.23 %	1.35	62.040	59.830	229,848	1,405,064,833	198,293	-16,614	28	18
F_AKBNK0624	28.06.2024	64.040	62.840	1.91 %	1.20	64.240	62.050	11,317	71,755,239	10,583	1,286	56	18
F_AKSEN0524	31.05.2024	41.030	41.430	-0.97 %	-0.40	41.840	40.770	10,351	42,613,041	32,479	1,761	28	15
F_AKSEN0624	28.06.2024	42.770	42.970	-0.47 %	-0.20	43.350	42.390	377	1,612,825	478	122	56	15
F_ALARK0524	31.05.2024	121.530	123.260	-1.40 %	-1.73	123.680	120.360	22,848	278,282,249	53,692	8	28	16
F_ALARK0624	28.06.2024	126.470	127.990	-1.19 %	-1.52	128.410	125.240	505	6,399,227	4,596	99	56	16
F_ARCLK0524	31.05.2024	178.140	183.420	-2.88 %	-5.28	193.450	175.730	39,995	741,770,891	23,929	1,271	28	15
F_ARCLK0624	28.06.2024	184.550	189.720	-2.73 %	-5.17	200.850	183.040	1,388	26,678,150	1,273	883	56	15
F_ASELS0524	31.05.2024	64.530	64.600	-0.11 %	-0.07	65.510	63.770	80,285	519,146,676	122,063	-5,899	28	16
F_ASELS0624	28.06.2024	66.880	66.790	0.13 %	0.09	67.920	66.280	1,654	11,110,465	3,007	285	56	16
F_ASTOR0524	31.05.2024	107.690	104.160	3.39 %	3.53	109.560	103.100	48,866	524,203,627	28,625	-886	28	18
F_ASTOR0624	28.06.2024	111.900	108.100	3.52 %	3.80	113.400	106.830	873	9,716,994	1,056	197	56	18
F_BIMAS0524	31.05.2024	428.400	415.380	3.13 %	13.02	429.680	413.750	10,085	425,268,974	14,423	339	28	18
F_BIMAS0624	28.06.2024	439.540	426.680	3.01 %	12.86	441.040	426.450	401	17,372,475	803	78	56	18
F_BRSAN0524	31.05.2024	635.530	637.910	-0.37 %	-2.38	643.000	628.610	854	54,309,151	529	-78	28	16
F_BRSAN0624	28.06.2024	657.000	659.130	-0.32 %	-2.13	659.300	651.970	19	1,246,342	47	12	56	16
F_CIMSA0524	31.05.2024	33.710	33.740	-0.09 %	-0.03	33.940	33.280	12,126	40,685,243	22,898	623	28	16
F_CIMSA0624	28.06.2024	35.160	35.060	0.29 %	0.10	35.230	34.740	272	951,869	908	58	56	16
F_DOAS0524	31.05.2024	301.610	301.470	0.05 %	0.14	304.070	296.510	2,689	80,976,309	7,575	-109	28	16
F_DOAS0624	28.06.2024	313.420	313.680	-0.08 %	-0.26	316.450	308.880	161	5,034,716	528	38	56	16
F_DOHOL0524	31.05.2024	14.970	15.140	-1.12 %	-0.17	15.230	14.870	202,880	303,724,144	505,610	-5,630	28	16
F_DOHOL0624	28.06.2024	15.570	15.720	-0.95 %	-0.15	15.840	15.460	2,200	3,437,921	4,869	457	56	16
F_EKGYO0524	31.05.2024	10.720	10.470	2.39 %	0.25	10.880	10.450	797,803	852,937,575	1,211,261	-138,855	28	18
F_EKGYO0624	28.06.2024	11.120	10.850	2.49 %	0.27	11.280	10.840	6,860	7,629,497	11,032	1,575	56	18
F_ENJSA0524	31.05.2024	66.910	67.100	-0.28 %	-0.19	67.360	66.050	9,837	65,526,108	27,526	-143	28	16
F_ENJSA0624	28.06.2024	69.410	69.570	-0.23 %	-0.16	69.670	68.720	295	2,038,993	758	68	56	16
F_ENKAI0524	31.05.2024	38.390	38.910	-1.34 %	-0.52	39.090	38.000	30,525	117,319,562	95,988	1,884	28	16
F_ENKAI0624	28.06.2024	39.740	40.330	-1.46 %	-0.59	40.620	39.440	620	2,478,819	1,823	142	56	16
F_EREGL0524	31.05.2024	45.880	46.360	-1.04 %	-0.48	46.470	45.380	224,602	1,029,650,700	467,596	18,175	28	15
F_EREGL0624	28.06.2024	47.660	48.140	-1.00 %	-0.48	48.210	47.140	7,375	35,335,095	21,117	5,239	56	15
F_FROTO0524	31.05.2024	1,172.740	1,183.550	-0.91 %	-10.81	1,191.190	1,164.300	2,315	272,303,394	3,153	26	28	17
F_FROTO0624	28.06.2024	1,212.860	1,224.610	-0.96 %	-11.75	1,232.000	1,209.480	117	14,326,241	119	4	56	17
F_GARAN0524	31.05.2024	87.700	86.890	0.93 %	0.81	88.710	86.080	79,252	689,917,168	98,707	918	28	16
F_GARAN0624	28.06.2024	90.920	90.170	0.83 %	0.75	91.560	89.350	3,098	27,916,374	3,721	947	56	16
F_GUBRF0524	31.05.2024	169.510	164.550	3.01 %	4.96	170.860	162.960	18,902	317,585,578	18,383	1,252	28	18
F_GUBRF0624	28.06.2024	174.650	171.170	2.03 %	3.48	176.500	169.450	5,524	96,036,729	3,268	-3,223	56	18
F_HALKB0524	31.05.2024	17.110	17.480	-2.12 %	-0.37	18.050	17.060	242,075	421,206,337	300,018	11,490	28	17
F_HALKB0624	28.06.2024	17.780	18.120	-1.88 %	-0.34	18.730	17.700	7,665	13,854,302	7,747	4,415	56	17
F_HEKTS0524	31.05.2024	16.670	16.540	0.79 %	0.13	16.890	16.250	89,023	147,834,508	145,922	-8,959	28	17
F_HEKTS0624	28.06.2024	17.300	17.150	0.87 %	0.15	17.380	16.620	1,077	1,833,934	3,119	481	56	17

Sözleşme Kodu	Vade Ayı	Uzlaşma Fiyatı	Önceki Uzlaşma Fiyatı	Değişim	Değişim Puan	Gün İçi Yüksek	Gün İçi Düşük	İşlem Miktarı	İşlem Hacim	Açık Pozisyon	Açık Pozisyon Değişimi	Vadeye Kalan Gün Sayısı	Takasbank Başlangıç Teminatı %
<b>PAY VADELİ</b>													
F_ISCTR0524	31.05.2024	14.250	14.180	0.49 %	0.07	14.420	14.170	473,029	676,326,936	691,437	-54,914	28	17
F_ISCTR0624	28.06.2024	14.800	14.630	1.16 %	0.17	14.950	14.710	6,974	10,328,250	15,775	5,271	56	17
F_KCHOL0524	31.05.2024	240.930	243.840	-1.19 %	-2.91	246.030	237.850	30,358	733,122,404	35,623	-2,731	28	16
F_KCHOL0624	28.06.2024	249.610	253.290	-1.45 %	-3.68	255.060	247.200	2,529	63,148,692	3,056	1,190	56	16
F_KONTR0524	31.05.2024	278.490	271.380	2.62 %	7.11	282.190	265.440	27,788	761,045,435	22,882	4,123	28	19
F_KONTR0624	28.06.2024	285.590	278.860	2.41 %	6.73	290.380	270.060	593	16,749,528	527	45	56	19
F_KOZAA0524	31.05.2024	54.100	54.650	-1.01 %	-0.55	54.870	53.320	22,439	121,268,191	68,480	2,328	28	16
F_KOZAA0624	28.06.2024	55.910	56.700	-1.39 %	-0.79	56.760	55.460	802	4,494,721	1,055	226	56	16
F_KOZAL0524	31.05.2024	24.250	24.530	-1.14 %	-0.28	24.690	24.070	125,061	304,929,110	428,472	4,673	28	16
F_KOZAL0624	28.06.2024	25.140	25.440	-1.18 %	-0.30	25.650	25.020	3,460	8,777,801	6,239	1,418	56	16
F_KRDMD0524	31.05.2024	29.080	28.530	1.93 %	0.55	29.130	28.080	187,825	539,766,479	259,078	-16,011	28	17
F_KRDMD0624	28.06.2024	30.150	29.500	2.20 %	0.65	30.200	29.100	3,974	11,770,006	8,385	1,578	56	17
F_MGROS0524	31.05.2024	477.930	458.040	4.34 %	19.89	479.070	458.150	10,511	490,313,624	12,582	1,002	28	16
F_MGROS0624	28.06.2024	495.850	475.360	4.31 %	20.49	496.590	478.930	593	28,911,283	305	-217	56	16
F_ODAS0524	31.05.2024	10.400	10.440	-0.38 %	-0.04	10.530	10.300	223,748	232,891,626	529,099	1,218	28	16
F_ODAS0624	28.06.2024	10.810	10.860	-0.46 %	-0.05	10.920	10.700	8,946	9,664,305	10,594	3,009	56	16
F_OYAKC0524	31.05.2024	63.780	64.390	-0.95 %	-0.61	65.120	63.590	27,593	177,053,347	43,821	4,923	28	18
F_OYAKC0624	28.06.2024	66.350	66.620	-0.41 %	-0.27	67.340	65.200	391	2,596,580	547	-23	56	18
F_PETKM0524	31.05.2024	21.800	21.960	-0.73 %	-0.16	22.100	21.680	186,672	408,201,422	416,703	-11,122	28	16
F_PETKM0624	28.06.2024	22.640	22.810	-0.75 %	-0.17	22.910	22.520	14,731	34,076,500	41,592	12,340	56	16
F_PGSUS0524	31.05.2024	1,081.660	1,074.600	0.66 %	7.06	1,110.720	1,052.080	11,299	1,219,587,309	8,810	235	28	16
F_PGSUS0624	28.06.2024	1,120.650	1,110.500	0.91 %	10.15	1,153.030	1,096.100	331	37,144,229	237	-8	56	16
F_SAHOL0524	31.05.2024	96.690	96.330	0.37 %	0.36	97.000	94.750	66,919	641,931,766	199,599	-1,722	28	15
F_SAHOL0624	28.06.2024	100.080	99.890	0.19 %	0.19	100.560	98.480	927	9,205,350	2,264	349	56	15
F_SASA0524	31.05.2024	48.490	46.130	5.12 %	2.36	48.560	45.320	169,816	795,590,325	101,572	2,532	28	17
F_SASA0624	28.06.2024	49.980	47.720	4.74 %	2.26	50.140	46.600	4,343	21,074,895	3,874	-304	56	17
F_SISE0524	31.05.2024	52.690	53.270	-1.09 %	-0.58	53.740	52.400	94,196	500,062,985	183,938	-647	28	15
F_SISE0624	28.06.2024	54.680	55.260	-1.05 %	-0.58	55.710	54.460	2,256	12,436,170	4,239	498	56	15
F_SOKM0524	31.05.2024	63.780	61.850	3.12 %	1.93	63.950	61.570	33,016	206,065,584	59,724	-4,474	28	16
F_SOKM0624	28.06.2024	66.110	64.440	2.59 %	1.67	66.400	64.070	1,043	6,751,156	5,461	11	56	16
F_TAVHL0524	31.05.2024	228.230	227.860	0.16 %	0.37	229.680	222.700	7,992	179,822,111	20,606	97	28	17
F_TAVHL0624	28.06.2024	237.250	237.300	-0.02 %	-0.05	238.700	231.870	351	8,222,979	702	3	56	17
F_TCELL0524	31.05.2024	84.710	84.180	0.63 %	0.53	85.910	83.720	54,555	462,824,748	112,391	-12,400	28	15
F_TCELL0624	28.06.2024	87.920	86.810	1.28 %	1.11	88.920	86.570	1,023	8,960,334	2,649	674	56	15
F_THYAO0524	31.05.2024	336.750	338.440	-0.50 %	-1.69	340.420	334.230	47,245	1,593,727,899	124,536	366	28	16
F_THYAO0624	28.06.2024	349.650	351.860	-0.63 %	-2.21	355.000	347.160	4,722	164,793,462	8,115	2,162	56	16
F_TKFEN0524	31.05.2024	54.630	54.340	0.53 %	0.29	54.970	52.990	18,692	101,039,697	44,079	34	28	16
F_TKFEN0624	28.06.2024	56.400	56.670	-0.48 %	-0.27	56.990	55.120	406	2,274,654	1,215	58	56	16
F_TOASO0524	31.05.2024	277.900	290.280	-4.26 %	-12.38	291.990	277.000	16,868	475,903,092	28,746	2,567	28	15
F_TOASO0624	28.06.2024	288.490	301.890	-4.44 %	-13.40	301.220	288.120	728	21,359,478	1,342	170	56	15
F_TSKB0524	31.05.2024	10.370	10.180	1.87 %	0.19	10.630	10.170	154,909	160,802,353	206,224	-1,626	28	16
F_TSKB0624	28.06.2024	10.720	10.540	1.71 %	0.18	10.980	10.600	1,108	1,195,364	2,522	-126	56	16
F_TTKOM0524	31.05.2024	41.330	41.230	0.24 %	0.10	42.120	41.000	75,232	312,788,775	97,172	-6,347	28	16
F_TTKOM0624	28.06.2024	42.890	42.830	0.14 %	0.06	43.700	42.650	539	2,325,291	950	-49	56	16
F_TUPRS0524	31.05.2024	208.050	210.260	-1.05 %	-2.21	211.750	206.000	25,293	525,328,471	31,413	1,399	28	16
F_TUPRS0624	28.06.2024	215.930	218.100	-0.99 %	-2.17	218.740	213.800	2,103	45,920,086	2,193	-695	56	16
F_VAKBN0524	31.05.2024	20.640	21.160	-2.46 %	-0.52	21.470	20.360	284,075	594,282,323	399,870	14,397	28	19
F_VAKBN0624	28.06.2024	21.350	21.960	-2.78 %	-0.61	22.200	21.160	1,781	3,877,173	2,199	289	56	19
F_VESTL0524	31.05.2024	99.560	90.600	9.89 %	8.96	99.660	89.560	51,209	499,909,579	30,035	-5,804	28	18
F_VESTL0624	28.06.2024	102.930	93.610	9.96 %	9.32	102.970	94.010	1,550	15,646,959	861	170	56	18
F_YKBNK0524	31.05.2024	32.170	32.530	-1.11 %	-0.36	32.730	32.000	392,614	1,271,250,106	573,775	32,524	28	17
F_YKBNK0624	28.06.2024	33.370	33.700	-0.98 %	-0.33	33.920	33.200	10,243	34,305,819	14,318	7,627	56	17

\*Takasbank pozisyon limitlerine ulaşmak için [tıklayınız](#).

**Gedik Yatırım Menkul Değerler A.Ş. - Yatırım Danışmanlığı Birimi**

**Ünvan :** Gedik Yatırım Menkul Değerler A.Ş.

**Adres :** Altayçeşme Mah. Çamlı Sok. Pasco Plaza, No:21, İç Kapı No:45, K:10-11-12 Maltepe/İstanbul

**Tel :** (0216) 453 0053

**E-Posta :** vadeli@gedik.com

**\*Gedik Yatırım VİOP Bülteni, Genel Yatırım Tavsiyesi Kapsamında Yatırım Danışmanlığı Birimi Tarafından Hazırlanmaktadır.**

**YASAL UYARI**

Burada yer alan bilgiler Gedik Yatırım tarafından bilgilendirme amacıyla hazırlanmıştır. Yatırım sinyal, bilgi, yorum ve tavsiyeleri yatırım danışmanlığı kapsamında değildir. Yatırım danışmanlığı hizmeti; aracı kurumlar, portföy yönetim şirketleri, mevduat kabul etmeyen bankalar ile müşteri arasında imzalanacak yatırım danışmanlığı sözleşmesi çerçevesinde sunulmaktadır. Burada yer alan sinyal, yorum ve tavsiyeler, herhangi bir yatırım aracının alım satım önerisi ya da getiri vaadi olarak yorumlanmamalıdır. Bu görüşler mali durumunuz ile risk ve getiri tercihlerinize uygun olmayabilir ve sadece burada yer alan bilgilere ve sinyallere dayanarak yatırım kararı verilmesi beklentilerinize uygun sonuçlar doğurmayabilir. Burada yer alan sinyaller, fiyatlar, veriler ve bilgilerin tam ve doğru olduğu garanti edilemez; içerik, haber verilmeksizin değiştirilebilir. Tüm sinyal ve veriler, Gedik Yatırım tarafından güvenilir olduğuna inanılan kaynaklardan alınmıştır. Bu sinyal ve kaynakların kullanılması nedeni ile ortaya çıkabilecek hatalardan ve zararlardan Gedik Yatırım sorumlu değildir.