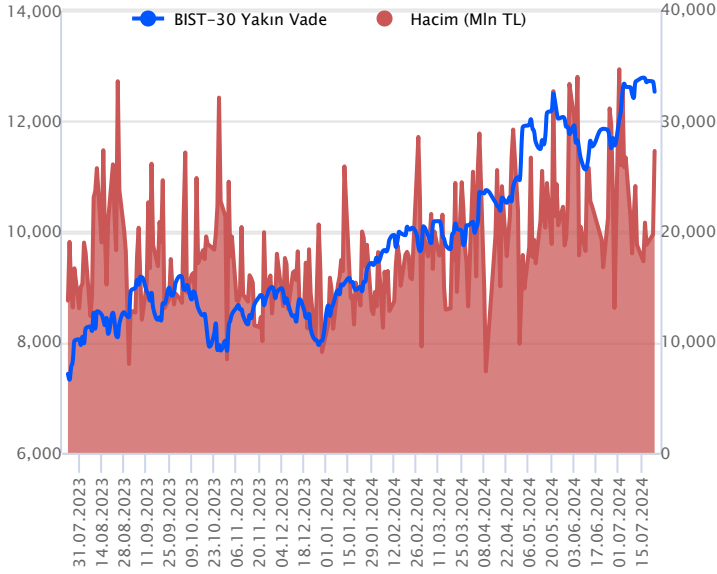


| Sözleşme Kodu | Vade Ayı | Uzlaşma Fiyatı | Önceki Uzlaşma Fiyatı | Değişim | Değişim Puan | Gün İçi Yüksek | Gün İçi Düşük | İşlem Miktarı | İşlem Hacim | Açık Pozisyon | Açık Pozisyon Değişimi | Vadeye Kalan Gün Sayısı | Takasbank Başlangıç Teminatı % |
|---------------------------|------------|----------------|-----------------------|---------|--------------|----------------|---------------|---------------|-------------------|---------------|------------------------|-------------------------|--------------------------------|
| ENDEKS KONTRATLARI | | | | | | | | | | | | | |
| F_XU0300824 | 29.08.2024 | 12,530.25 | 12,706.50 | -1.39 % | -176.25 | 12,711.75 | 12,462.25 | 217,386.00 | 27,299,528,352.50 | 369,512.00 | 16,140.00 | 37 | 12 |
| F_XU0301024 | 31.10.2024 | 13,456.50 | 13,622.75 | -1.22 % | -166.25 | 13,635.75 | 13,403.00 | 1,696.00 | 228,696,015.00 | 4,834.00 | -65.00 | 100 | 12 |

BIST 30 Yakın Vadeli Kontratı



Ağustos vadeli endeks sözleşmesi 12.462,25 – 12.711,75 seviyeleri arasında hareket ederek günü %1,39 oranında düşüfle 12.530,25 uzlaşma fiyatından tamamladı. Sözleşmede geçen haftadan itibaren gözlenen dalgalı ve kararsız seyrin ardından dün satıcılı bir fiyatlamaya takip edildi. Akşam seans kapanışı da 12.531,00 puandan gerçekleşti. ABD borsaları günü sınırlı düşüşlerle tamamlarken, ABD vadelerinde bu sabah satıcılı bir seyrin etkili oluyor. Asya piyasalarında kırmızı bir renk hâkim. Avrupa vadeli ve CFD endeksleri hafif satıcılı açılışlara işaret ediyor. Ağustos vadeli endeks sözleşmesinin güne yatay bir başlangıç yapmasını bekliyoruz.

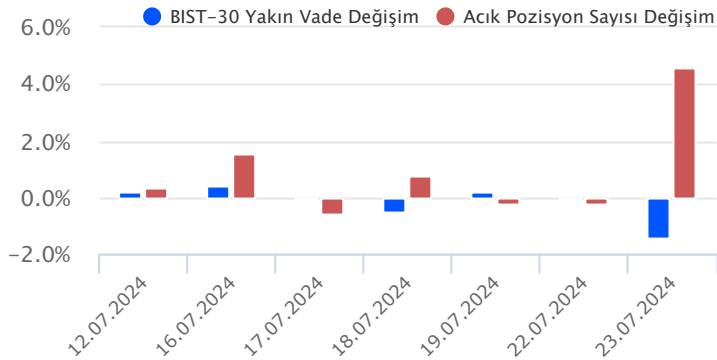
Geçen haftadan itibaren 12.800 – 12.850 bölgesinin güçlü bir direnç olarak çalıştığı ve dün düzeltme eğiliminin öne çıktığı sözleşmede kısa vadede 12.500 ve 50 günlük üssel ortalama (12.466) ilk güçlü destek noktaları olarak takip edilecektir. Sözleşmede önemli bir destek olarak izlediğimiz 50 günlük ortalama kırılacak ve altında kapanışlar yaşanacak olursa satış baskısının derinleştiği bir fiyatlamaya görülebilir. Bu durumda 12.410 – 12.360 ve 12.300 seviyelerine doğru geri çekilmeler gündeme gelebilir. Tepki alımlarında ise 12.550 – 12.600 aralığı kısa vadeli ilk direnç bölgesi olup, 12.600 üzerindeki tutunmalarda 12.650 – 12.710 ve 12.800 seviyeleri direnç konumunda bulunmaktadır.

| Endeks - 30 Yakın Vade Aracı Kurum Dağılımı Günlük Değişim | | | | | |
|--|---------|---------|-------------------|---------|---------|
| Long | | | Short | | |
| Kurum | Net Lot | Pay (%) | Kurum | Net Lot | Pay (%) |
| İnfo Yatırım | 3.595 | 13 | Garanti BBVA | 14.267 | 50 |
| Teb Yatırım | 3.548 | 12 | Bank of America | 6.972 | 24 |
| Tacirler Yatırım | 2.853 | 10 | Yatırım Finansman | 3.275 | 11 |
| Ziraat Yatırım | 2.359 | 8 | Halk Yatırım | 1.762 | 6 |
| QNB Finans Yatırım | 2.331 | 8 | Meksa Yatırım | 1.422 | 5 |
| Diğer | 13.984 | 49 | Diğer | 972 | 3 |

İlk 5 Kurum Satım Ağırlıklı

| Endeks - 30 Yakın Vade Aracı Kurum Dağılımı Tüm Vade | | | | | |
|--|---------|---------|-----------------|---------|---------|
| Long | | | Short | | |
| Kurum | Net Lot | Pay (%) | Kurum | Net Lot | Pay (%) |
| Yapı Kredi Yatırım | 49.466 | 35 | Bank of America | 45.572 | 32 |
| Teb Yatırım | 34.204 | 24 | İş Yatırım | 32.590 | 23 |
| Deniz Yatırım | 10.500 | 7 | Garanti BBVA | 18.404 | 13 |
| Tacirler Yatırım | 9.867 | 7 | Ak Yatırım | 17.092 | 12 |
| Gedik Yatırım | 8.249 | 6 | HSBC Yatırım | 11.554 | 8 |
| Diğer | 29.255 | 21 | Diğer | 16.318 | 12 |

İlk 5 Kurum Satım Ağırlıklı

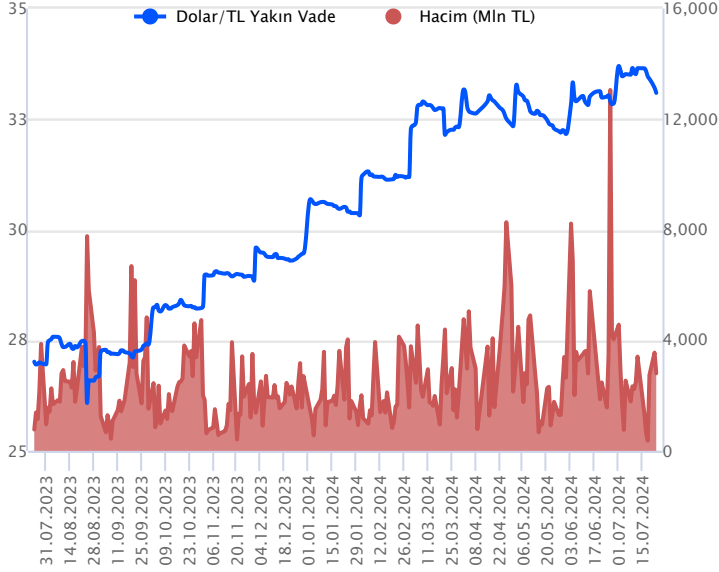


Fiyat (%) Açık Pozisyon (%) Yorum

| | | |
|--------|--------|---|
| Artış | Artış | Yükselişin devamlılığı için sinyal olarak kabul edilebilir. |
| Artış | Azalış | Yükselişin desteklenmediğini gösterir. |
| Azalış | Artış | Düşüşlerin devamlılığı için sinyal olarak kabul edilebilir. |
| Azalış | Azalış | Düşüşlerin desteklenmediğini gösterir. |

| Sözleşme Kodu | Vade Ayı | Uzlaşma Fiyatı | Önceki Uzlaşma Fiyatı | Değişim | Değişim Puan | Gün İçi Yüksek | Gün İçi Düşük | İşlem Miktarı | İşlem Hacim | Açık Pozisyon | Açık Pozisyon Değişimi | Vadeye Kalan Gün Sayısı | Takasbank Başlangıç Teminatı % |
|--------------------------|------------|----------------|-----------------------|---------|--------------|----------------|---------------|---------------|---------------|---------------|------------------------|-------------------------|--------------------------------|
| DÖVİZ KONTRATLARI | | | | | | | | | | | | | |
| F_EURTRY0724 | 31.07.2024 | 35.9021 | 36.1918 | -0.80 % | -0.29 | 36.1461 | 35.8792 | 64 | 2,299,522 | 2,428 | -3 | 8 | 12 |
| F_EURTRY0824 | 29.08.2024 | 37.2396 | 37.5529 | -0.83 % | -0.31 | 37.4314 | 37.2160 | 702 | 26,176,523 | 3,450 | 655 | 37 | 12 |
| F_EURUSD0724 | 31.07.2024 | 1.0858 | 1.0883 | -0.23 % | 0.00 | 1.0889 | 1.0851 | 8,070 | 288,829,217 | 23,094 | 4,050 | 8 | 3 |
| F_EURUSD0824 | 29.08.2024 | 1.0872 | 1.0900 | -0.26 % | 0.00 | 1.0904 | 1.0870 | 447 | 16,018,756 | 2,476 | 390 | 37 | 3 |
| F_USDTRY0724 | 31.07.2024 | 33.0794 | 33.1946 | -0.35 % | -0.12 | 33.2175 | 33.0467 | 84,600 | 2,805,348,299 | 860,432 | -37,957 | 8 | 13 |
| F_USDTRY0824 | 29.08.2024 | 34.2081 | 34.3029 | -0.28 % | -0.09 | 34.3400 | 34.1780 | 65,735 | 2,252,717,363 | 767,379 | 54,233 | 37 | 13 |

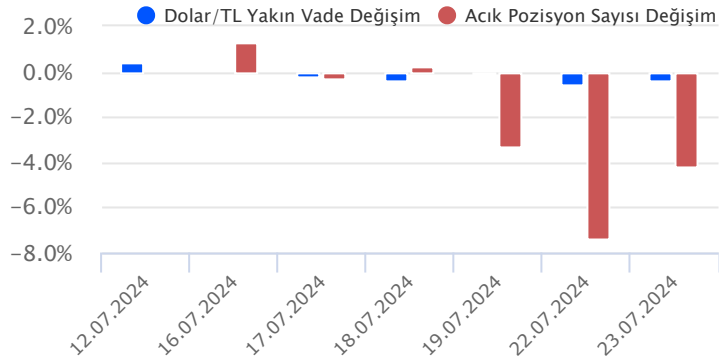
Dolar/TL Yakın Vadeli Kontratı



Temmuz vadeli Dolar/TL sözleşmesi dün 33,0467 ile 33,2175 seviyeleri arasında dalgalanarak günü yüzde 0,35'lik düşüşle 33,0794 uzlaşma fiyatından tamamladı. Yurt içerisinde tüketici güven endeksi temmuzda 2,4 puan düşüş kaydederek 75,9 seviyesine geriledi ve son dönemdeki düşüş eğilimini devam ettirdi. Diğer taraftan TCMB Para Politikası Kurulu, beklentiler dahilinde politika faizini yüzde 50 seviyesinde sabit bıraktı. Karar metninde sterilizasyon araçlarının gerektiğinde çeşitlendirilerek etkin bir şekilde kullanılacağı belirtildi. Karar sonrası dün kurda sınırlı düşüş hareketleri izlendi. Dolar endeksi tarafında ise sınırlı yükselişlerin kaydedildiği bir günü geride bıraktık. Bugün yurt içerisinde veri akışı sakin. ABD tarafında yeni konut satışları ve öncü PMI verileri açıklanacak olup, büyümenin öncü göstergelerinden olan PMI verileri sonrası dolar endeksinde volatilité artabilir. Dolar/TL spot kuru, bu sabah saat 08:20 itibariyle 32,83'lü seviyelerden işlem görüyor. Dolar endeksi ise 104,40 civarında yatay görünümün sergiliyor.

| Dolar/TL Yakın Vade Aracı Kurum Dağılımı Günlük Değişim | | | | | |
|---|---------|---------|-----------------|---------|---------|
| Long | | | Short | | |
| Kurum | Net Lot | Pay (%) | Kurum | Net Lot | Pay (%) |
| Bank of America | 47.414 | 73 | Akbank | 19.828 | 31 |
| Yatırım Finansman | 7.744 | 12 | Finansbank | 12.901 | 20 |
| Garanti BBVA | 4.115 | 6 | Teb Yatırım | 11.924 | 18 |
| Venbey Yatırım | 3.883 | 6 | Ak Yatırım | 10.006 | 15 |
| İş Yatırım | 700 | 1 | Garanti Bankası | 3.000 | 5 |
| Diğer | 1.036 | 2 | Diğer | 7.233 | 11 |
| İlk 5 Kurum Alım Ağırlıklı | | | | | |

| Dolar/TL Yakın Vade Aracı Kurum Dağılımı Tüm Vade | | | | | |
|---|---------|---------|-----------------|---------|---------|
| Long | | | Short | | |
| Kurum | Net Lot | Pay (%) | Kurum | Net Lot | Pay (%) |
| Akbank | 342.837 | 45 | İş Yatırım | 524.679 | 68 |
| Finansbank | 87.779 | 11 | Bank of America | 119.088 | 16 |
| İş Bankası | 75.103 | 10 | Yapı ve Kredi | 52.547 | 7 |
| Denizbank | 45.829 | 6 | Garanti BBVA | 46.508 | 6 |
| Ak Yatırım | 38.603 | 5 | Deniz Yatırım | 11.816 | 2 |
| Diğer | 177.469 | 23 | Diğer | 12.982 | 2 |
| İlk 5 Kurum Satım Ağırlıklı | | | | | |

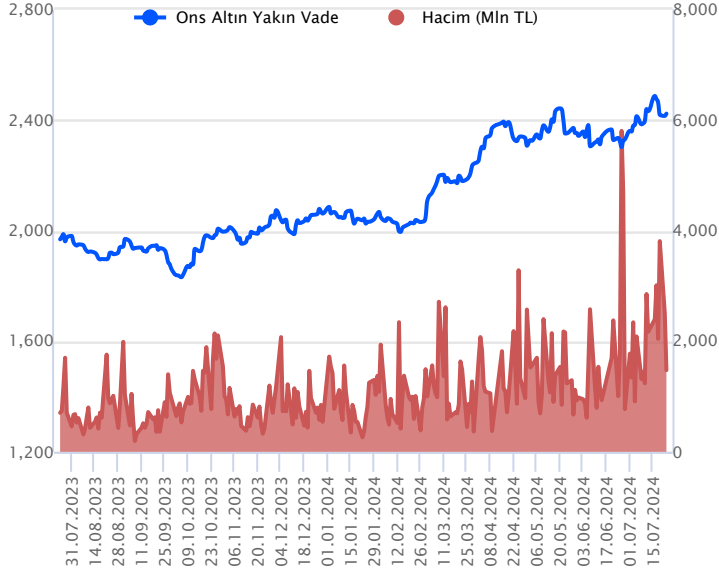


Fiyat (%) Açık Pozisyon (%) Yorum

| | | |
|--------|--------|---|
| Artış | Artış | Yükselişin devamlılığı için sinyal olarak kabul edilebilir. |
| Artış | Azalış | Yükselişin desteklenmediğini gösterir. |
| Azalış | Artış | Düşüşlerin devamlılığı için sinyal olarak kabul edilebilir. |
| Azalış | Azalış | Düşüşlerin desteklenmediğini gösterir. |

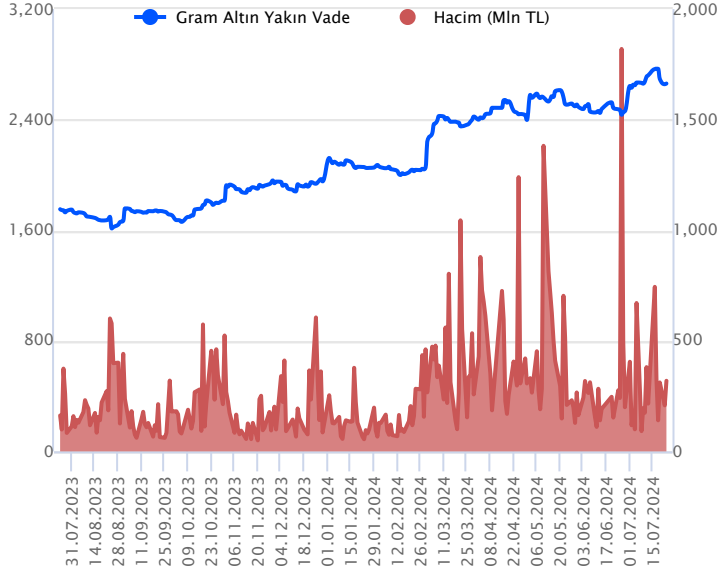
| Sözleşme Kodu | Vade Ayı | Uzlaşma Fiyatı | Önceki Uzlaşma Fiyatı | Değişim | Değişim Puanı | Gün İçi Yüksek | Gün İçi Düşük | İşlem Miktarı | İşlem Hacim | Açık Pozisyon | Açık Pozisyon Değişimi | Vadeye Kalan Gün Sayısı | Takasbank Başlangıç Teminatı % |
|--------------------------|------------|----------------|-----------------------|---------|---------------|----------------|---------------|---------------|---------------|---------------|------------------------|-------------------------|--------------------------------|
| ALTIN KONTRATLARI | | | | | | | | | | | | | |
| F_XAUTRYM0824 | 29.08.2024 | 2,662.020 | 2,655.980 | 0.23 % | 6.04 | 2,680.890 | 2,654.000 | 119,531 | 319,133,374 | 742,290 | 30,929 | 37 | 12 |
| F_XAUTRYM1024 | 31.10.2024 | 2,880.850 | 2,879.150 | 0.06 % | 1.70 | 2,900.730 | 2,875.010 | 24,389 | 70,448,475 | 60,914 | 9,181 | 100 | 12 |
| F_XAUUSD0824 | 29.08.2024 | 2,419.650 | 2,407.050 | 0.52 % | 12.60 | 2,428.900 | 2,406.550 | 18,541 | 1,477,307,297 | 71,237 | -2,392 | 37 | 6 |
| F_XAUUSD1024 | 31.10.2024 | 2,443.850 | 2,430.850 | 0.53 % | 13.00 | 2,453.000 | 2,430.050 | 925 | 74,522,503 | 5,887 | 186 | 100 | 6 |

ONS ALTIN Yakın Vadeli Kontratı



Ağustos vadeli ons altın sözleşmesi dün 2406,55-2428,90\$ arasında seyrederken, günü yüzde 0,52 yükselişle 2419,65\$ uzlaşma fiyatından tamamladı. Spot piyasada saat 08:10 itibariyle ons altın 2416\$ seviyesinde izleniyor. Sözleşme için bugünkü stratejimiz 2420-2439\$ arasını nötr olarak değerlendiriyoruz. Yukarıda 2439\$ seviyesi direnç olurken, bu direncin üzerinde 2414\$ stop seviyesi eklenerek 2487\$ seviyesi takip edilebilir. Aşağıda 2420\$ destek noktası olurken, bu destek altı kapanışlarda 2444\$ stop seviyesi belirlenerek 2371\$ seviyesi değerlendirilebilir. Fed'in faiz indirimine başlama ihtimali eylül ayında beklenirken, bu beklentilerin fiyatlamalar üzerinde etkisinin korunduğu görülüyor. Gelecek hafta Fed toplantısı yapılacağı için bu hafta Fed üyelerinin sessiz kaldığı bir hafta oluyor. Hafta başından bu yana, ABD'de ikincil düzey veriler açıklandı bu nedenle veri bazlı hareketler sınırlı kaldı. Bugün içinse ABD'de öncü imalat ve hizmetler PMI, yeni konut satışları verileri açıklanacak. Sözleşmede olası oynaklığa karşı yatırımcıların aktif bir kar al/zarar durdur seviyesi belirleyerek hareket etmeleri daha sağlıklı olabilir.

GRAM ALTIN Yakın Vadeli Kontratı

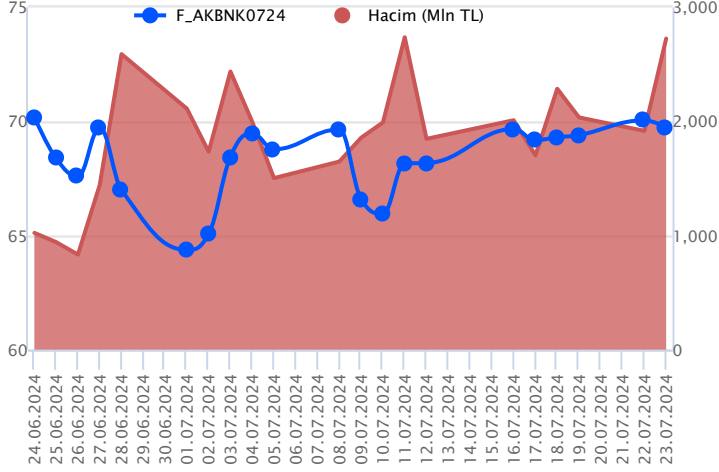


Ağustos vadeli gram altın sözleşmesi dün 2654,00-2680,89TL arasında dalgalanarak, günü yüzde 0,23 yükselişle 2662,02TL uzlaşma fiyatından tamamladı. Spot piyasada saat 08:10 itibariyle gram altın 2550 TL işlem görüyor. TCMB beklentiler doğrultusunda politika faizini yüzde 50 seviyesinde sabit bıraktı. Merkez, likidite gelişmelerini yakından izlediklerini, sterilizasyon araçlarının gerektiğinde çeşitlendirilerek etkin bir şekilde kullanılacağı ifadesini yineledi. Para politikasında sıkılaşma mesajlarının da korunduğu görüldü. Karar sonrası yeni bir hamlesini duyurdu. TCMB'nin, TL karşılığı altın ve döviz swap ihalelerine başlayabileceği aktarıldı. Ekonomi Koordinasyon Kurulu (EKK) toplantısı sonrası yapılan açıklamada, ekonominin yol haritası olan 12. Kalkınma Planı ile Orta Vadeli Program (OVP)'da belirledikleri eylemleri etkin bir koordinasyon içinde kararlılıkla uyguladıklarını ve olumlu sonuçları almaya devam ettiklerini söyledi. Bugün yurt içinde önemli bir veri akışı bulunmazken, ABD'de öncü imalat ve hizmetler PMI verileri takip edilecek. Sözleşmede olası oynaklığa karşı yatırımcıların aktif bir kar al/zarar durdur seviyesi belirleyerek hareket etmeleri daha sağlıklı olabilir.

| Sözleşme | Vade Ayı Son Uzlaşma | Önceki Uzlaşma | Değişim % | Günün Düşüğü | Günün Yükselişi | İşlem Adedi | İşlem Hacmi |
|---|----------------------|----------------|-----------|--------------|-----------------|-------------|-------------------------|
| PAY VADELİ SÖZLEŞMELERİNDE EN FAZLA İŞLEM GÖRENLER | | | | | | | |
| F_AKBNK0724 | 31.07.2024 | 69.790 | 70.050 | -0.4 % | 67.250 | 70.890 | 395,699 2,726,486,190 |
| F_THYAO0724 | 31.07.2024 | 308.790 | 313.460 | -1.5 % | 308.510 | 313.980 | 62,053 1,932,508,050 |
| F_ISCTR0724 | 31.07.2024 | 16.320 | 17.030 | -4.2 % | 15.490 | 17.020 | 1,086,518 1,788,129,020 |

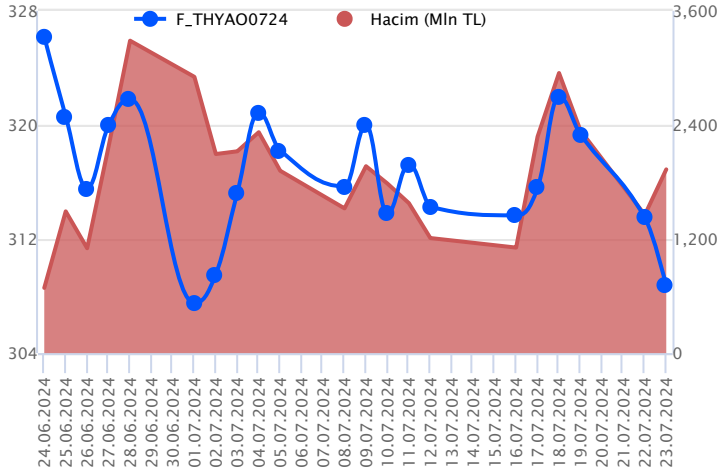
Pay vadeli sözleşmeleri, düşük teminatlarla yüksek tutarlı pozisyonlar almayı mümkün kılar. Pay vadeli sözleşmeleri ile ilgili daha detaylı bilgi almak için Gedik Yatırım VİOP Departmanı ile iletişime geçebilirsiniz.

F_AKBNK0724 Vadeli Kontratı



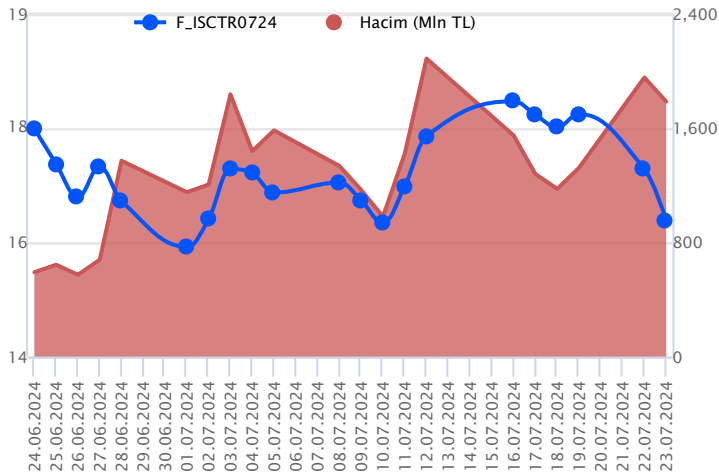
Bankacılık sektöründe %1,92'lik kayıp söz konusu olurken, Temmuz vadeli AKBNK sözleşmesi 67,25 TL ve 70,89 TL seviyeleri arasında dalgalanarak günü 69,79TL uzlaşma fiyatından %0,4'lük kayıpla tamamladı. Yabancı kurumların raporları ve TCMB kararı sonrası sektör genelinde yaşanan baskı sözleşmede sert geri çekilmeyi beraberinde getirdi. Sözleşmede 69,50 TL altında oluşacak fiyatlamalarda 69,00 TL- 68,50 TL ve 22 günlük ortalamanın bulunduğu 67,70 TL takip edilecek destek seviyeleridir. Sözleşmede yeniden 70,00 TL üzerinde kapanışların yaşanması halinde 70,48 TL – 71,00 TL ve zirvenin yer aldığı 71,80 TL gündeme gelecek dirençlerdir. Son dönemde gerek sektör piyasada yaşanan volatilitenin nedeniyle alınacak pozisyonlarda temkinli olunması aktif bir stop-loss stratejisine bağlı kalınması faydalı olacaktır.

F_THYAO0724 Vadeli Kontratı



Temmuz vadeli THYAO pay sözleşmesi 308,51 – 313,98 TL aralığında hareket ederek günü %1,5 oranında düşükle 308,79 TL uzlaşma fiyatından tamamladı. Geçen haftanın ikinci yarısında toparlanma çabasının gözlemlendiği THYAO cephesinde yeni haftada ise sektör genelinde zayıflayan görünümle birlikte satıcılı bir fiyatlama takip ediliyor. 310,00 TL altında kaldığı sürece satıcılı seyrin etkisini sürdürebileceği THYAO sözleşmesinde kısa vadede 308,50 – 308,00 aralığı ile 307,65 seviyesi kısa vadeli destek noktaları olarak izlenecektir. Bu seviyeler altında 306,80 – 306,00 – 305,00 ve 303,00 seviyelerine doğru geri çekilmeler gündeme gelebilir. Sektör genelinde bu hafta hız kazanan satışların ardından tepki alımlarının gözlenmesi halinde ise THYAO sözleşmesinde 309,00 – 310,00 aralığı ilk direnç bölgesi olup, 310,00 üzerindeki tutunmalarda 311,60 – 312,50 – 313,98 ve 315,00 seviyeleri direnç konumunda bulunmaktadır.

F_ISCTR0724 Vadeli Kontratı



Endekste bankacılık sektörü öncülüğünde zayıf seyrin yaşanırken, Temmuz vadeli ISCTR sözleşmesi 15,49 TL – 17,02 TL seviyeleri arasında dalgalanarak günü 16,32 TL uzlaşma fiyatından %4,2'lik kayıpla tamamladı. Haber akışlarının etkisiyle gün içi dalgalanma ile yüksek volatilitenin yaşandığı sözleşmede 50 günlük ortalamanın bulunduğu 16,30 TL kritik öneme sahip bulunmaktadır. Bu bölge altına fiyatlamaların sarkması halinde baskı artış kaydedeceğinden 16,00 TL ve 15,50 TL takip edilecek destek noktalarıdır. Tepki alımlarının yaşanması halinde 16,60 TL üzeri kapanışlar belirleyici olacaktır. Bu koşulun sağlanması halinde 17,00 TL ve 200 günlük ortalamanın yer aldığı 17,26 TL direnç seviyeleri olarak izlenebilir. Son dönemde piyasada yaşanan volatilitenin nedeniyle alınacak pozisyonlarda temkinli olunması aktif bir stop-loss stratejisine bağlı kalınması faydalı olacaktır.

Dayanak Varlıkların Teknik Göstergeler Görünümleri

20 Gün Ortalama/Fiyat Kesişmesi (YUKARI)

Güç Göstergeleri Olumlu

BIMAS
OYAKC

RSI ve Momentum göstergelerine göre olumlu olanlar

50 Gün Ortalama/Fiyat Kesişmesi (YUKARI)

MACD

SASA GÜÇLÜ AL
AEFES ZAYIF SAT
GARAN ZAYIF SAT

20/50 Gün Ortalama Kesişmesi (YUKARI)

ARCLK

Para Girişi Olan Dayanak Varlıklar

| | Kapanış | İşlem Hacmi (Mln TL) |
|-------|---------|----------------------|
| TUPRS | 164.50 | 6,322.17438 |
| KCHOL | 230.00 | 5,023.91647 |
| ASELS | 64.30 | 3,137.76499 |
| SAHOL | 109.70 | 1,946.05900 |
| ASTOR | 95.40 | 1,587.17941 |

Yüksek Hacimliler

| | İşlem Hacmi (Mln TL) |
|-------|----------------------|
| XU030 | 78,510.41 |
| X10XB | 44,232.01 |
| XSD25 | 39,205.58 |
| XLBNK | 20,271.83 |
| EREGL | 9,695.08 |

20 Gün Ortalama/Fiyat Kesişmesi (AŞAĞI)

TKFEN

Güç Göstergeleri Zayıf

TOASO
YKBNK
FROTO

RSI ve Momentum göstergelerine göre zayıf olanlar

50 Gün Ortalama/Fiyat Kesişmesi (AŞAĞI)

THYAO

Göstergeleri Dipte Olanlar

SISE
DOAS

CCI, RSI, Stochastics, Williams' %R, MFI ve DX göstergelerinin ortalaması en düşük olanlar

20/50 Gün Ortalama Kesişmesi (AŞAĞI)

Para Çıkışı Olan Dayanak Varlıklar

| | Kapanış | İşlem Hacmi (Mln TL) |
|-------|-----------|----------------------|
| XSD25 | 16,272.27 | 39,205.58 |
| PETKM | 24.72 | 2,457.68 |
| TCELL | 111.30 | 2,246.11 |
| TAVHL | 270.00 | 1,081.22 |
| CIMSA | 36.12 | 544.42 |

Dayanak Varlıkların Teknik Gösterge Konumları

| Kod | 5 Günlük H.O | 10 Günlük H.O | 20 Günlük H.O | 50 Günlük H.O | RSI | StochS | MACD | CCI |
|---------|--------------|---------------|---------------|---------------|-------|--------|-------|-------|
| AEFES | SATIM | SATIM | ALIM | ALIM | SATIM | ALIM | SATIM | SATIM |
| AKBNK | ALIM | ALIM | ALIM | ALIM | ALIM | SATIM | ALIM | ALIM |
| AKSEN | SATIM | SATIM | SATIM | ALIM | SATIM | ALIM | SATIM | SATIM |
| ALARK | ALIM | SATIM | SATIM | SATIM | ALIM | SATIM | ALIM | ALIM |
| ARCLK | ALIM | ALIM | ALIM | ALIM | ALIM | SATIM | ALIM | ALIM |
| ASELS | ALIM | ALIM | ALIM | ALIM | ALIM | SATIM | ALIM | ALIM |
| ASTOR | ALIM | ALIM | ALIM | SATIM | ALIM | ALIM | ALIM | SATIM |
| BIMAS | ALIM | ALIM | ALIM | ALIM | ALIM | ALIM | ALIM | SATIM |
| BRSAN | ALIM | ALIM | ALIM | SATIM | ALIM | SATIM | ALIM | ALIM |
| CIMSA | ALIM | ALIM | ALIM | ALIM | ALIM | SATIM | ALIM | ALIM |
| CNH/TRY | SATIM | SATIM | SATIM | ALIM | SATIM | ALIM | SATIM | SATIM |
| DOAS | SATIM | SATIM | SATIM | SATIM | SATIM | ALIM | ALIM | SATIM |
| DOHOL | ALIM | ALIM | ALIM | ALIM | ALIM | SATIM | SATIM | ALIM |
| EKGYO | SATIM | ALIM | ALIM | ALIM | SATIM | ALIM | ALIM | SATIM |
| ENJSA | ALIM | ALIM | ALIM | ALIM | ALIM | SATIM | ALIM | ALIM |
| ENKAI | ALIM | ALIM | ALIM | ALIM | SATIM | ALIM | ALIM | SATIM |
| EREGL | ALIM | ALIM | ALIM | ALIM | SATIM | SATIM | ALIM | SATIM |
| EUR/TRY | SATIM | SATIM | SATIM | ALIM | SATIM | ALIM | ALIM | SATIM |
| EUR/USD | SATIM | SATIM | ALIM | ALIM | SATIM | ALIM | ALIM | SATIM |
| FROTO | SATIM | SATIM | SATIM | SATIM | SATIM | ALIM | SATIM | SATIM |
| GARAN | SATIM | SATIM | ALIM | ALIM | SATIM | ALIM | SATIM | SATIM |
| GBP/USD | SATIM | SATIM | ALIM | ALIM | SATIM | ALIM | ALIM | SATIM |
| GUBRF | SATIM | SATIM | ALIM | ALIM | SATIM | ALIM | ALIM | SATIM |
| HALKB | SATIM | SATIM | SATIM | ALIM | SATIM | ALIM | SATIM | SATIM |
| HEKTS | ALIM | ALIM | ALIM | SATIM | ALIM | ALIM | ALIM | SATIM |
| ISCTR | SATIM | SATIM | SATIM | ALIM | SATIM | ALIM | SATIM | SATIM |
| KCHOL | ALIM | ALIM | ALIM | ALIM | ALIM | SATIM | ALIM | ALIM |
| KONTR | SATIM | SATIM | SATIM | SATIM | SATIM | ALIM | ALIM | SATIM |
| KOZAA | ALIM | ALIM | ALIM | ALIM | SATIM | SATIM | SATIM | ALIM |
| KOZAL | SATIM | SATIM | ALIM | ALIM | SATIM | ALIM | ALIM | SATIM |
| KRDMD | SATIM | SATIM | SATIM | ALIM | SATIM | ALIM | SATIM | SATIM |
| MGROS | SATIM | ALIM | ALIM | ALIM | SATIM | ALIM | ALIM | SATIM |
| ODAS | SATIM | SATIM | SATIM | SATIM | SATIM | ALIM | ALIM | SATIM |
| OYAKC | SATIM | ALIM | ALIM | ALIM | SATIM | ALIM | ALIM | SATIM |
| PETKM | ALIM | ALIM | ALIM | ALIM | SATIM | ALIM | ALIM | SATIM |
| PGSUS | SATIM | SATIM | SATIM | ALIM | SATIM | ALIM | SATIM | SATIM |
| RUB/TRY | SATIM | SATIM | SATIM | ALIM | SATIM | ALIM | SATIM | SATIM |
| SAHOL | ALIM | ALIM | ALIM | ALIM | ALIM | SATIM | ALIM | ALIM |
| SASA | ALIM | ALIM | ALIM | ALIM | ALIM | SATIM | ALIM | ALIM |
| SISE | SATIM | SATIM | SATIM | SATIM | SATIM | ALIM | SATIM | SATIM |
| SOKM | SATIM | ALIM | ALIM | ALIM | SATIM | ALIM | ALIM | SATIM |
| TAVHL | SATIM | SATIM | ALIM | ALIM | SATIM | ALIM | SATIM | SATIM |
| TCELL | SATIM | ALIM | ALIM | ALIM | SATIM | SATIM | SATIM | SATIM |
| THYAO | SATIM | SATIM | SATIM | SATIM | SATIM | ALIM | ALIM | SATIM |
| TKFEN | SATIM | SATIM | SATIM | ALIM | SATIM | ALIM | SATIM | SATIM |
| TOASO | SATIM | SATIM | SATIM | SATIM | ALIM | SATIM | SATIM | ALIM |
| TSKB | SATIM | SATIM | ALIM | ALIM | SATIM | ALIM | ALIM | SATIM |
| TTKOM | ALIM | ALIM | ALIM | ALIM | SATIM | SATIM | SATIM | ALIM |
| TUPRS | SATIM | SATIM | SATIM | SATIM | SATIM | SATIM | SATIM | SATIM |
| USD/TRY | SATIM | SATIM | ALIM | ALIM | SATIM | ALIM | SATIM | SATIM |
| VAKBN | SATIM | SATIM | SATIM | ALIM | SATIM | ALIM | ALIM | SATIM |
| VESTL | SATIM | SATIM | SATIM | SATIM | ALIM | ALIM | ALIM | SATIM |
| X10XB | ALIM | ALIM | ALIM | ALIM | SATIM | SATIM | ALIM | SATIM |
| XAU/TRY | SATIM | ALIM | ALIM | ALIM | SATIM | ALIM | ALIM | SATIM |
| XAU/USD | SATIM | SATIM | ALIM | ALIM | SATIM | ALIM | ALIM | SATIM |
| XLBNK | SATIM | SATIM | SATIM | ALIM | SATIM | ALIM | SATIM | SATIM |
| XSD25 | SATIM | ALIM | ALIM | ALIM | SATIM | ALIM | ALIM | SATIM |
| XU030 | SATIM | ALIM | ALIM | ALIM | SATIM | ALIM | ALIM | SATIM |
| YKBNK | SATIM | SATIM | SATIM | SATIM | SATIM | ALIM | SATIM | SATIM |

| Kod | Destek 3 | Destek 2 | Destek 1 | Kapanış | Pivot | Direnç 1 | Direnç 2 | Direnç 3 |
|------------------|----------|----------|----------|------------------|-----------------|----------|----------|----------|
| DESTEKLER | | | | DİRENÇLER | | | | |
| F_AEFES0724 | 267.63 | 275.94 | 280.98 | 286.02 | 289.29 | 294.33 | 302.64 | 307.68 |
| F_AEFES0824 | 278.32 | 287.13 | 292.37 | 297.60 | 301.18 | 306.42 | 315.23 | 320.47 |
| F_AKBNK0724 | 64.06 | 65.65 | 67.70 | 69.74 | 69.29 | 71.34 | 72.93 | 74.98 |
| F_AKBNK0824 | 66.26 | 67.89 | 69.96 | 72.04 | 71.59 | 73.66 | 75.29 | 77.36 |
| F_AKSEN0724 | 42.16 | 42.59 | 42.99 | 43.38 | 43.42 | 43.82 | 44.25 | 44.65 |
| F_AKSEN0824 | 42.96 | 43.56 | 44.38 | 45.19 | 44.98 | 45.80 | 46.40 | 47.22 |
| F_ALARK0724 | 100.57 | 101.74 | 103.23 | 104.72 | 104.40 | 105.89 | 107.06 | 108.55 |
| F_ALARK0824 | 104.70 | 105.87 | 107.34 | 108.81 | 108.51 | 109.98 | 111.15 | 112.62 |
| F_ARCLK0724 | 173.16 | 176.16 | 178.78 | 181.40 | 181.78 | 184.40 | 187.40 | 190.02 |
| F_ARCLK0824 | 179.71 | 182.61 | 185.48 | 188.35 | 188.38 | 191.25 | 194.15 | 197.02 |
| F_ASELS0724 | 61.07 | 62.04 | 63.51 | 64.98 | 64.48 | 65.95 | 66.92 | 68.39 |
| F_ASELS0824 | 63.66 | 64.66 | 66.01 | 67.37 | 67.01 | 68.36 | 69.36 | 70.71 |
| F_ASTOR0724 | 90.78 | 92.19 | 93.48 | 94.77 | 94.89 | 96.18 | 97.59 | 98.88 |
| F_ASTOR0824 | 92.59 | 94.04 | 95.07 | 96.09 | 96.52 | 97.55 | 99.00 | 100.03 |
| F_BIMAS0724 | 602.35 | 608.18 | 614.36 | 620.53 | 620.19 | 626.37 | 632.20 | 638.38 |
| F_BIMAS0824 | 615.21 | 621.75 | 627.17 | 632.59 | 633.71 | 639.13 | 645.67 | 651.09 |
| F_BRSAN0724 | 431.86 | 442.29 | 453.64 | 464.99 | 464.07 | 475.42 | 485.85 | 497.20 |
| F_BRSAN0824 | 444.07 | 454.67 | 466.97 | 479.26 | 477.57 | 489.87 | 500.47 | 512.77 |
| F_CIMSA0724 | 35.25 | 35.77 | 36.12 | 36.48 | 36.64 | 36.99 | 37.51 | 37.86 |
| F_CIMSA0824 | 36.89 | 37.37 | 37.69 | 38.01 | 38.17 | 38.49 | 38.97 | 39.29 |
| F_CNHTRY0724 | 4.59 | 4.59 | 4.59 | 4.59 | 4.59 | 4.59 | 4.59 | 4.59 |
| F_CNHTRY0824 | 4.75 | 4.78 | 4.85 | 4.92 | 4.89 | 4.96 | 4.99 | 5.07 |
| F_DOAS0724 | 246.09 | 250.56 | 253.07 | 255.59 | 257.54 | 260.05 | 264.52 | 267.03 |
| F_DOAS0824 | 243.00 | 250.95 | 255.48 | 260.01 | 263.43 | 267.96 | 275.91 | 280.44 |
| F_DOHOL0724 | 16.61 | 16.83 | 17.05 | 17.28 | 17.27 | 17.49 | 17.71 | 17.93 |
| F_DOHOL0824 | 17.31 | 17.52 | 17.78 | 18.04 | 17.99 | 18.25 | 18.46 | 18.72 |
| F_EKGYO0724 | 10.83 | 11.22 | 11.46 | 11.71 | 11.85 | 12.09 | 12.48 | 12.72 |
| F_EKGYO0824 | 11.31 | 11.69 | 11.96 | 12.22 | 12.34 | 12.61 | 12.99 | 13.26 |
| F_ENJSA0724 | 65.67 | 66.34 | 67.57 | 68.81 | 68.24 | 69.47 | 70.14 | 71.37 |
| F_ENJSA0824 | 69.00 | 69.56 | 70.43 | 71.30 | 70.99 | 71.86 | 72.42 | 73.29 |
| F_ENKAI0724 | 42.24 | 42.88 | 43.44 | 44.01 | 44.08 | 44.64 | 45.28 | 45.84 |
| F_ENKAI0824 | 42.76 | 43.83 | 44.56 | 45.30 | 45.63 | 46.36 | 47.43 | 48.16 |
| F_EREGL0724 | 56.83 | 57.74 | 58.33 | 58.92 | 59.24 | 59.83 | 60.74 | 61.33 |
| F_EREGL0824 | 58.89 | 59.88 | 60.51 | 61.15 | 61.50 | 62.13 | 63.12 | 63.75 |
| F_EURTRY0724 | 35.52 | 35.70 | 35.79 | 35.88 | 35.97 | 36.06 | 36.24 | 36.32 |
| F_EURTRY0824 | 36.93 | 37.07 | 37.14 | 37.22 | 37.29 | 37.36 | 37.50 | 37.58 |
| F_EURUSD0724 | 1.08 | 1.08 | 1.08 | 1.09 | 1.09 | 1.09 | 1.09 | 1.09 |
| F_EURUSD0824 | 1.08 | 1.08 | 1.09 | 1.09 | 1.09 | 1.09 | 1.09 | 1.09 |
| F_FROTO0724 | 1,005.37 | 1,024.45 | 1,034.73 | 1,045.00 | 1,053.81 | 1,064.09 | 1,083.17 | 1,093.45 |
| F_FROTO0824 | 1,032.55 | 1,052.13 | 1,062.29 | 1,072.45 | 1,081.87 | 1,092.03 | 1,111.61 | 1,121.77 |
| F_GARAN0724 | 119.89 | 122.73 | 124.63 | 126.54 | 127.47 | 129.37 | 132.21 | 134.11 |
| F_GARAN0824 | 122.98 | 126.25 | 128.30 | 130.34 | 131.57 | 133.62 | 136.89 | 138.94 |
| F_GBPUSD0724 | 1.29 | 1.29 | 1.29 | 1.29 | 1.29 | 1.29 | 1.29 | 1.29 |
| F_GBPUSD0824 | 1.29 | 1.29 | 1.29 | 1.29 | 1.29 | 1.29 | 1.29 | 1.29 |
| F_GUBRF0724 | 148.50 | 151.14 | 152.99 | 154.83 | 155.63 | 157.48 | 160.12 | 161.97 |
| F_GUBRF0824 | 154.89 | 157.54 | 159.36 | 161.17 | 162.01 | 163.83 | 166.48 | 168.30 |
| F_HALKB0724 | 17.59 | 17.98 | 18.27 | 18.56 | 18.66 | 18.95 | 19.34 | 19.63 |
| F_HALKB0824 | 18.33 | 18.74 | 19.04 | 19.34 | 19.45 | 19.75 | 20.16 | 20.46 |
| F_HEKTS0724 | 12.86 | 13.07 | 13.25 | 13.42 | 13.46 | 13.64 | 13.85 | 14.03 |
| F_HEKTS0824 | 13.31 | 13.53 | 13.71 | 13.88 | 13.93 | 14.11 | 14.33 | 14.51 |
| F_ISCTR0724 | 14.00 | 14.75 | 15.53 | 16.32 | 16.28 | 17.06 | 17.81 | 18.59 |
| F_ISCTR0824 | 14.64 | 15.41 | 16.17 | 16.94 | 16.94 | 17.70 | 18.47 | 19.23 |
| F_KCHOL0724 | 220.33 | 223.61 | 227.84 | 232.07 | 231.12 | 235.35 | 238.63 | 242.86 |
| F_KCHOL0824 | 228.69 | 232.24 | 236.11 | 239.98 | 239.66 | 243.53 | 247.08 | 250.95 |
| F_KONTR0724N1 | 42.62 | 45.34 | 46.85 | 48.36 | 49.57 | 51.08 | 53.80 | 55.31 |
| F_KONTR0824N1 | 43.27 | 46.01 | 47.51 | 49.01 | 50.25 | 51.75 | 54.49 | 55.99 |
| F_KOZAA0724 | 58.42 | 59.18 | 59.96 | 60.74 | 60.72 | 61.50 | 62.26 | 63.04 |
| F_KOZAA0824 | 60.82 | 61.61 | 62.40 | 63.19 | 63.19 | 63.98 | 64.77 | 65.56 |
| F_KOZAL0724 | 21.80 | 22.32 | 22.58 | 22.85 | 23.10 | 23.36 | 23.88 | 24.14 |
| F_KOZAL0824 | 22.55 | 23.18 | 23.49 | 23.81 | 24.12 | 24.43 | 25.06 | 25.37 |
| F_KRDMD0724 | 29.64 | 30.41 | 30.80 | 31.19 | 31.57 | 31.96 | 32.73 | 33.12 |
| F_KRDMD0824 | 30.59 | 31.50 | 31.96 | 32.42 | 32.87 | 33.33 | 34.24 | 34.70 |
| F_MGROS0724 | 561.68 | 568.11 | 571.41 | 574.70 | 577.84 | 581.14 | 587.57 | 590.87 |
| F_MGROS0824 | 590.29 | 594.65 | 597.38 | 600.12 | 601.74 | 604.47 | 608.83 | 611.56 |
| F_ODAS0724 | 8.27 | 8.40 | 8.54 | 8.68 | 8.67 | 8.81 | 8.94 | 9.08 |
| F_ODAS0824 | 8.61 | 8.74 | 8.90 | 9.06 | 9.03 | 9.19 | 9.32 | 9.48 |

| Kod | Destek 3 | Destek 2 | Destek 1 | Kapanış | Pivot | Direnç 1 | Direnç 2 | Direnç 3 |
|------------------|-----------|-----------|-----------|------------------|------------------|-----------|-----------|-----------|
| DESTEKLER | | | | DİRENÇLER | | | | |
| F_OYAKC0724 | 67.94 | 70.53 | 71.82 | 73.12 | 74.41 | 75.70 | 78.29 | 79.58 |
| F_OYAKC0824 | 69.10 | 71.90 | 73.36 | 74.81 | 76.16 | 77.62 | 80.42 | 81.88 |
| F_PETKM0724 | 23.38 | 24.13 | 24.51 | 24.90 | 25.26 | 25.64 | 26.39 | 26.77 |
| F_PETKM0824 | 23.82 | 24.86 | 25.40 | 25.94 | 26.44 | 26.98 | 28.02 | 28.56 |
| F_PGSUS0724N1 | 224.39 | 229.75 | 234.07 | 238.40 | 239.43 | 243.75 | 249.11 | 253.43 |
| F_PGSUS0824 | 231.99 | 238.03 | 242.64 | 247.26 | 248.68 | 253.29 | 259.33 | 263.94 |
| F_SAHOL0724 | 104.53 | 106.26 | 108.38 | 110.49 | 110.11 | 112.23 | 113.96 | 116.08 |
| F_SAHOL0824 | 109.15 | 110.83 | 112.81 | 114.80 | 114.49 | 116.47 | 118.15 | 120.13 |
| F_SASA0724 | 43.57 | 44.40 | 45.23 | 46.06 | 46.06 | 46.89 | 47.72 | 48.55 |
| F_SASA0824 | 45.09 | 45.95 | 46.81 | 47.68 | 47.67 | 48.53 | 49.39 | 50.25 |
| F_SISE0724 | 48.39 | 48.86 | 49.11 | 49.37 | 49.58 | 49.83 | 50.30 | 50.55 |
| F_SISE0824 | 50.29 | 50.78 | 51.04 | 51.31 | 51.53 | 51.79 | 52.28 | 52.54 |
| F_SOKM0724 | 63.05 | 63.71 | 64.62 | 65.52 | 65.28 | 66.19 | 66.85 | 67.76 |
| F_SOKM0824 | 64.25 | 65.24 | 66.76 | 68.29 | 67.75 | 69.27 | 70.26 | 71.78 |
| F_TAVHL0724 | 250.43 | 261.29 | 267.09 | 272.89 | 277.95 | 283.75 | 294.61 | 300.41 |
| F_TAVHL0824 | 261.31 | 272.21 | 278.19 | 284.17 | 289.09 | 295.07 | 305.97 | 311.95 |
| F_TCELL0724 | 105.46 | 108.24 | 110.28 | 112.32 | 113.06 | 115.10 | 117.88 | 119.92 |
| F_TCELL0824 | 108.68 | 112.04 | 114.28 | 116.52 | 117.64 | 119.88 | 123.24 | 125.48 |
| F_THYAO0724 | 301.36 | 304.93 | 306.83 | 308.72 | 310.40 | 312.30 | 315.87 | 317.77 |
| F_THYAO0824 | 313.15 | 317.08 | 319.15 | 321.23 | 323.08 | 325.15 | 329.08 | 331.15 |
| F_TKFEN0724 | 53.95 | 54.83 | 55.42 | 56.01 | 56.30 | 56.89 | 57.77 | 58.36 |
| F_TKFEN0824 | 56.50 | 57.33 | 57.83 | 58.32 | 58.66 | 59.16 | 59.99 | 60.49 |
| F_TOASO0724 | 293.46 | 299.21 | 302.20 | 305.20 | 307.95 | 310.94 | 316.69 | 319.68 |
| F_TOASO0824 | 304.77 | 310.39 | 313.99 | 317.60 | 319.61 | 323.21 | 328.83 | 332.43 |
| F_TSKB0724 | 11.81 | 12.15 | 12.40 | 12.64 | 12.74 | 12.99 | 13.33 | 13.58 |
| F_TSKB0824 | 12.40 | 12.72 | 12.94 | 13.17 | 13.26 | 13.48 | 13.80 | 14.02 |
| F_TTKOM0724 | 49.75 | 50.55 | 51.57 | 52.60 | 52.37 | 53.39 | 54.19 | 55.21 |
| F_TTKOM0824 | 51.79 | 52.66 | 53.70 | 54.74 | 54.57 | 55.61 | 56.48 | 57.52 |
| F_TUPRS0724 | 159.09 | 161.62 | 163.86 | 166.10 | 166.39 | 168.63 | 171.16 | 173.40 |
| F_TUPRS0824 | 165.38 | 167.94 | 170.12 | 172.29 | 172.68 | 174.86 | 177.42 | 179.60 |
| F_USDRY0724 | 32.85 | 32.95 | 33.02 | 33.09 | 33.12 | 33.19 | 33.29 | 33.36 |
| F_USDRY0824 | 33.98 | 34.08 | 34.15 | 34.21 | 34.24 | 34.31 | 34.40 | 34.47 |
| F_VAKBN0724 | 21.06 | 21.84 | 22.40 | 22.95 | 23.18 | 23.74 | 24.52 | 25.08 |
| F_VAKBN0824 | 22.13 | 22.88 | 23.40 | 23.93 | 24.15 | 24.67 | 25.42 | 25.94 |
| F_VESTL0724 | 74.52 | 75.33 | 76.12 | 76.92 | 76.93 | 77.72 | 78.53 | 79.32 |
| F_VESTL0824 | 78.05 | 78.77 | 79.50 | 80.22 | 80.22 | 80.95 | 81.67 | 82.40 |
| F_X10XB0824 | 13,505.25 | 13,578.50 | 13,624.25 | 13,670.00 | 13,697.50 | 13,743.25 | 13,816.50 | 13,862.25 |
| F_X10XB1024 | 14,650.00 | 14,650.00 | 14,650.00 | 14,650.00 | 14,650.00 | 14,650.00 | 14,650.00 | 14,650.00 |
| F_XAUTRYM0824 | 2,622.85 | 2,638.43 | 2,649.74 | 2,661.06 | 2,665.32 | 2,676.63 | 2,692.21 | 2,703.52 |
| F_XAUTRYM1024 | 2,847.38 | 2,861.19 | 2,873.10 | 2,885.00 | 2,886.91 | 2,898.82 | 2,912.63 | 2,924.54 |
| F_XAUUSD0824 | 2,387.85 | 2,397.20 | 2,410.20 | 2,423.20 | 2,419.55 | 2,432.55 | 2,441.90 | 2,454.90 |
| F_XAUUSD1024 | 2,411.42 | 2,420.73 | 2,434.37 | 2,448.00 | 2,443.68 | 2,457.32 | 2,466.63 | 2,480.27 |
| F_XLBNK0824 | 13,523.83 | 13,847.67 | 14,168.83 | 14,490.00 | 14,492.67 | 14,813.83 | 15,137.67 | 15,458.83 |
| F_XLBNK1024 | 14,633.75 | 14,951.00 | 15,277.00 | 15,603.00 | 15,594.25 | 15,920.25 | 16,237.50 | 16,563.50 |
| F_XSD250824 | 17,999.50 | 17,999.50 | 17,999.50 | 17,999.50 | 17,999.50 | 17,999.50 | 17,999.50 | 17,999.50 |
| F_XU0300824 | 12,175.42 | 12,318.83 | 12,424.92 | 12,531.00 | 12,568.33 | 12,674.42 | 12,817.83 | 12,923.92 |
| F_XU0301024 | 13,124.17 | 13,263.58 | 13,356.92 | 13,450.25 | 13,496.33 | 13,589.67 | 13,729.08 | 13,822.42 |
| F_YKBNK0724 | 29.43 | 30.19 | 30.78 | 31.38 | 31.54 | 32.13 | 32.89 | 33.48 |
| F_YKBNK0824 | 30.50 | 31.31 | 31.95 | 32.59 | 32.76 | 33.40 | 34.21 | 34.85 |

| Sözleşme Kodu | Vade Ayı | Uzlaşma Fiyatı | Önceki Uzlaşma Fiyatı | Değişim | Değişim Puan | Gün İçi Yüksek | Gün İçi Düşük | İşlem Miktarı | İşlem Hacim | Açık Pozisyon | Açık Pozisyon Değişimi | Vadeye Kalan Gün Sayısı | Takasbank Başlangıç Teminatı % |
|-----------------------------------|------------|----------------|-----------------------|---------|--------------|----------------|---------------|---------------|-------------------|---------------|------------------------|-------------------------|--------------------------------|
| ENDEKS KONTRATLARI | | | | | | | | | | | | | |
| F_XU0300824 | 29.08.2024 | 12,530.25 | 12,706.50 | -1.39 % | -176.25 | 12,711.75 | 12,462.25 | 217,386.00 | 27,299,528,352.50 | 369,512.00 | 16,140.00 | 37 | 12 |
| F_XU0301024 | 31.10.2024 | 13,456.50 | 13,622.75 | -1.22 % | -166.25 | 13,635.75 | 13,403.00 | 1,696.00 | 228,696,015.00 | 4,834.00 | -65.00 | 100 | 12 |
| F_XU0301224 | 31.12.2024 | 14,417.00 | 14,556.50 | -0.96 % | -139.50 | 14,581.00 | 14,365.50 | 72.00 | 10,394,297.50 | 908.00 | 17.00 | 161 | 12 |
| DÖVİZ KONTRATLARI | | | | | | | | | | | | | |
| F_CNHTRY0724 | 31.07.2024 | 4.5918 | 4.5918 | 0.00 % | 0.00 | 4.5918 | 4.5918 | 1 | 45,918 | 8 | -1 | 8 | 13 |
| F_CNHTRY0824 | 29.08.2024 | 4.8701 | 4.8701 | 0.00 % | 0.00 | 4.9234 | 4.8168 | 2 | 97,402 | 0 | 0 | 37 | 13 |
| F_EURTRY0724 | 31.07.2024 | 35.9021 | 36.1918 | -0.80 % | -0.29 | 36.1461 | 35.8792 | 64 | 2,299,522 | 2,428 | -3 | 8 | 12 |
| F_EURTRY0824 | 29.08.2024 | 37.2396 | 37.5529 | -0.83 % | -0.31 | 37.4314 | 37.2160 | 702 | 26,176,523 | 3,450 | 655 | 37 | 12 |
| F_EURUSD0724 | 31.07.2024 | 1.0858 | 1.0883 | -0.23 % | 0.00 | 1.0889 | 1.0851 | 8,070 | 288,829,217 | 23,094 | 4,050 | 8 | 3 |
| F_EURUSD0824 | 29.08.2024 | 1.0872 | 1.0900 | -0.26 % | 0.00 | 1.0904 | 1.0870 | 447 | 16,018,756 | 2,476 | 390 | 37 | 3 |
| F_GBPUSD0724 | 31.07.2024 | 1.2917 | 1.2936 | -0.15 % | 0.00 | 1.2932 | 1.2910 | 5 | 212,776 | 57 | 0 | 8 | 4 |
| F_GBPUSD0824 | 29.08.2024 | 1.2900 | 1.2951 | -0.39 % | -0.01 | 1.2911 | 1.2890 | 9 | 382,488 | 21 | -1 | 37 | 4 |
| F_RUBTRY0724 | 31.07.2024 | 0.0000 | 0.0000 | 0.00 % | 0.00 | 0.0000 | 0.0000 | | | | | 8 | 19 |
| F_RUBTRY0824 | 29.08.2024 | 0.0000 | 0.0000 | 0.00 % | 0.00 | 0.0000 | 0.0000 | | | | | 37 | 19 |
| F_USDTRY0724 | 31.07.2024 | 33.0794 | 33.1946 | -0.35 % | -0.12 | 33.2175 | 33.0467 | 84,600 | 2,805,348,299 | 860,432 | -37,957 | 8 | 13 |
| F_USDTRY0824 | 29.08.2024 | 34.2081 | 34.3029 | -0.28 % | -0.09 | 34.3400 | 34.1780 | 65,735 | 2,252,717,363 | 767,379 | 54,233 | 37 | 13 |
| F_P_USDTRY0724 | 31.07.2024 | 0.0000 | 0.0000 | 0.00 % | 0.00 | 0.0000 | 0.0000 | | | | | 8 | 13 |
| F_P_USDTRY0824 | 29.08.2024 | 0.0000 | 0.0000 | 0.00 % | 0.00 | 0.0000 | 0.0000 | | | | | 37 | 13 |
| KIYMETLİ MADEN KONTRATLARI | | | | | | | | | | | | | |
| F_XAUTRYM0824 | 29.08.2024 | 2,662.020 | 2,655.980 | 0.23 % | 6.04 | 2,680.890 | 2,654.000 | 119,531 | 319,133,374 | 742,290 | 30,929 | 37 | 12 |
| F_XAUTRYM1024 | 31.10.2024 | 2,880.850 | 2,879.150 | 0.06 % | 1.70 | 2,900.730 | 2,875.010 | 24,389 | 70,448,475 | 60,914 | 9,181 | 100 | 12 |
| F_XAUUSD0824 | 29.08.2024 | 2,419.650 | 2,407.050 | 0.52 % | 12.60 | 2,428.900 | 2,406.550 | 18,541 | 1,477,307,297 | 71,237 | -2,392 | 37 | 6 |
| F_XAUUSD1024 | 31.10.2024 | 2,443.850 | 2,430.850 | 0.53 % | 13.00 | 2,453.000 | 2,430.050 | 925 | 74,522,503 | 5,887 | 186 | 100 | 6 |
| PAY VADELİ | | | | | | | | | | | | | |
| F_AEFES0724 | 31.07.2024 | 286.070 | 295.160 | -3.08 % | -9.09 | 297.600 | 284.250 | 9,489 | 274,320,682 | 9,660 | 122 | 8 | 15 |
| F_AEFES0824 | 29.08.2024 | 297.540 | 306.660 | -2.97 % | -9.12 | 310.000 | 295.950 | 1,245 | 37,536,614 | 1,698 | 84 | 37 | 15 |
| F_AKBNK0724 | 31.07.2024 | 69.790 | 70.050 | -0.37 % | -0.26 | 70.890 | 67.250 | 395,699 | 2,726,486,190 | 277,273 | -8,029 | 8 | 15 |
| F_AKBNK0824 | 29.08.2024 | 72.120 | 72.660 | -0.74 % | -0.54 | 73.210 | 69.510 | 58,529 | 416,560,516 | 59,133 | 17,544 | 37 | 15 |
| F_AKSEN0724 | 31.07.2024 | 43.400 | 43.480 | -0.18 % | -0.08 | 43.860 | 43.030 | 13,573 | 59,005,558 | 42,002 | -610 | 8 | 16 |
| F_AKSEN0824 | 29.08.2024 | 45.440 | 45.150 | 0.64 % | 0.29 | 45.590 | 44.170 | 3,873 | 17,563,504 | 4,296 | 2,889 | 37 | 16 |
| F_ALARK0724 | 31.07.2024 | 104.730 | 104.170 | 0.54 % | 0.56 | 105.570 | 102.910 | 19,603 | 204,664,716 | 63,428 | -4,211 | 8 | 15 |
| F_ALARK0824 | 29.08.2024 | 108.740 | 108.240 | 0.46 % | 0.50 | 109.680 | 107.040 | 3,754 | 40,766,077 | 8,620 | 968 | 37 | 15 |
| F_ARCLK0724 | 31.07.2024 | 181.620 | 179.870 | 0.97 % | 1.75 | 184.780 | 179.160 | 19,658 | 357,057,829 | 18,574 | -1,064 | 8 | 15 |
| F_ARCLK0824 | 29.08.2024 | 188.490 | 185.450 | 1.64 % | 3.04 | 191.280 | 185.510 | 1,945 | 36,675,514 | 2,378 | 763 | 37 | 15 |
| F_ASELS0724 | 31.07.2024 | 64.940 | 64.040 | 1.41 % | 0.90 | 65.450 | 63.010 | 134,215 | 869,495,012 | 104,328 | -21,595 | 8 | 15 |
| F_ASELS0824 | 29.08.2024 | 67.420 | 66.430 | 1.49 % | 0.99 | 68.000 | 65.650 | 19,206 | 129,330,912 | 20,935 | 6,025 | 37 | 15 |
| F_ASTOR0724 | 31.07.2024 | 94.830 | 94.600 | 0.24 % | 0.23 | 96.300 | 93.600 | 28,432 | 271,197,182 | 35,830 | -1,907 | 8 | 18 |
| F_ASTOR0824 | 29.08.2024 | 96.170 | 96.670 | -0.52 % | -0.50 | 97.980 | 95.500 | 3,566 | 34,583,995 | 7,908 | 1,503 | 37 | 18 |
| F_BIMAS0724 | 31.07.2024 | 620.480 | 622.500 | -0.32 % | -2.02 | 626.030 | 614.020 | 11,184 | 692,931,925 | 16,830 | -2,440 | 8 | 16 |
| F_BIMAS0824 | 29.08.2024 | 633.280 | 637.390 | -0.64 % | -4.11 | 640.250 | 628.290 | 4,716 | 298,781,883 | 8,263 | 2,490 | 37 | 16 |
| F_BRSAN0724 | 31.07.2024 | 465.400 | 456.280 | 2.00 % | 9.12 | 474.500 | 452.720 | 1,826 | 85,079,386 | 1,654 | 149 | 8 | 16 |
| F_BRSAN0824 | 29.08.2024 | 480.910 | 470.540 | 2.20 % | 10.37 | 488.180 | 465.280 | 272 | 13,003,681 | 347 | 108 | 37 | 16 |
| F_CIMSA0724 | 31.07.2024 | 36.520 | 36.750 | -0.63 % | -0.23 | 37.150 | 36.280 | 38,513 | 140,875,522 | 37,283 | -7,174 | 8 | 15 |
| F_CIMSA0824 | 29.08.2024 | 38.130 | 38.300 | -0.44 % | -0.17 | 38.650 | 37.850 | 5,014 | 19,130,249 | 14,970 | 3,049 | 37 | 15 |
| F_DOAS0724 | 31.07.2024 | 255.450 | 263.230 | -2.96 % | -7.78 | 262.000 | 255.020 | 3,040 | 78,255,500 | 5,539 | -494 | 8 | 15 |
| F_DOAS0824 | 29.08.2024 | 262.460 | 273.640 | -4.09 % | -11.18 | 271.380 | 258.900 | 1,061 | 28,206,381 | 1,380 | -48 | 37 | 15 |
| F_DOHOL0724 | 31.07.2024 | 17.260 | 17.040 | 1.29 % | 0.22 | 17.480 | 17.040 | 258,140 | 446,692,736 | 360,471 | -5,900 | 8 | 16 |
| F_DOHOL0824 | 29.08.2024 | 18.010 | 17.650 | 2.04 % | 0.36 | 18.200 | 17.730 | 66,330 | 119,486,809 | 55,282 | 38,196 | 37 | 16 |
| F_EKGYO0724 | 31.07.2024 | 11.710 | 12.190 | -3.94 % | -0.48 | 12.230 | 11.600 | 991,760 | 1,176,928,598 | 1,207,267 | -89,886 | 8 | 15 |
| F_EKGYO0824 | 29.08.2024 | 12.200 | 12.670 | -3.71 % | -0.47 | 12.730 | 12.080 | 105,069 | 129,492,444 | 124,148 | 31,014 | 37 | 15 |
| F_ENJSA0724 | 31.07.2024 | 68.690 | 68.440 | 0.37 % | 0.25 | 68.900 | 67.000 | 18,236 | 124,569,058 | 45,839 | 1,411 | 8 | 16 |
| F_ENJSA0824 | 29.08.2024 | 71.450 | 71.100 | 0.49 % | 0.35 | 71.550 | 70.120 | 826 | 5,866,650 | 4,879 | 10 | 37 | 16 |
| F_ENKAI0724 | 31.07.2024 | 44.100 | 44.620 | -1.17 % | -0.52 | 44.710 | 43.510 | 53,007 | 233,350,461 | 115,336 | -11,983 | 8 | 14 |
| F_ENKAI0824 | 29.08.2024 | 45.390 | 45.900 | -1.11 % | -0.51 | 46.690 | 44.890 | 10,025 | 45,544,749 | 13,916 | 2,767 | 37 | 14 |
| F_EREGL0724 | 31.07.2024 | 58.970 | 60.000 | -1.72 % | -1.03 | 60.150 | 58.650 | 277,364 | 1,641,932,701 | 430,504 | -5,261 | 8 | 14 |
| F_EREGL0824 | 29.08.2024 | 61.320 | 62.340 | -1.64 % | -1.02 | 62.480 | 60.860 | 58,405 | 359,006,543 | 87,248 | 20,141 | 37 | 14 |
| F_FROTO0724 | 31.07.2024 | 1,046.400 | 1,070.980 | -2.30 % | -24.58 | 1,072.900 | 1,043.540 | 1,916 | 202,066,437 | 3,672 | -140 | 8 | 15 |
| F_FROTO0824 | 29.08.2024 | 1,073.380 | 1,098.740 | -2.31 % | -25.36 | 1,101.450 | 1,071.710 | 617 | 66,635,933 | 932 | 250 | 37 | 15 |
| F_GARAN0724 | 31.07.2024 | 126.570 | 130.240 | -2.82 % | -3.67 | 130.300 | 125.560 | 90,969 | 1,157,817,199 | 137,301 | -4,001 | 8 | 16 |
| F_GARAN0824 | 29.08.2024 | 130.410 | 134.010 | -2.69 % | -3.60 | 134.850 | 129.530 | 20,758 | 271,774,724 | 32,063 | 1,978 | 37 | 16 |
| F_GUBRF0724 | 31.07.2024 | 155.150 | 157.160 | -1.28 % | -2.01 | 158.280 | 153.790 | 11,919 | 185,894,932 | 31,493 | -423 | 8 | 17 |
| F_GUBRF0824 | 29.08.2024 | 161.780 | 163.590 | -1.11 % | -1.81 | 164.670 | 160.200 | 2,888 | 46,864,154 | 8,083 | 871 | 37 | 17 |
| F_HALKB0724 | 31.07.2024 | 18.570 | 18.940 | -1.95 % | -0.37 | 19.050 | 18.370 | 149,775 | 279,204,633 | 329,909 | -14,327 | 8 | 16 |
| F_HALKB0824 | 29.08.2024 | 19.370 | 19.780 | -2.07 % | -0.41 | 19.860 | 19.150 | 14,039 | 27,258,282 | 27,077 | 2,126 | 37 | 16 |
| F_HEKTS0724 | 31.07.2024 | 13.390 | 13.310 | 0.60 % | 0.08 | 13.680 | 13.290 | 143,822 | 193,844,284 | 216,562 | 3,723 | 8 | 16 |
| F_HEKTS0824 | 29.08.2024 | 13.920 | 13.820 | 0.72 % | 0.10 | 14.160 | 13.760 | 11,238 | 15,663,241 | 31,179 | 4,602 | 37 | 16 |

| Sözleşme Kodu | Vade Ayı | Uzlaşma Fiyatı | Önceki Uzlaşma Fiyatı | Değişim | Değişim Puan | Gün İçi Yüksek | Gün İçi Düşük | İşlem Miktarı | İşlem Hacim | Açık Pozisyon | Açık Pozisyon Değişimi | Vadeye Kalan Gün Sayısı | Takasbank Başlangıç Teminatı % |
|-------------------|------------|----------------|-----------------------|---------|--------------|----------------|---------------|---------------|---------------|---------------|------------------------|-------------------------|--------------------------------|
| PAY VADELİ | | | | | | | | | | | | | |
| F_ISCTR0724 | 31.07.2024 | 16.320 | 17.030 | -4.17 % | -0.71 | 17.020 | 15.490 | 1,086,518 | 1,788,129,020 | 866,283 | -90,149 | 8 | 16 |
| F_ISCTR0824 | 29.08.2024 | 16.950 | 17.710 | -4.29 % | -0.76 | 17.700 | 16.170 | 102,318 | 175,030,738 | 128,567 | 30,753 | 37 | 16 |
| F_KCHOL0724 | 31.07.2024 | 232.090 | 231.340 | 0.32 % | 0.75 | 234.400 | 226.890 | 53,263 | 1,228,951,969 | 68,907 | -7,226 | 8 | 15 |
| F_KCHOL0824 | 29.08.2024 | 240.270 | 240.230 | 0.02 % | 0.04 | 243.210 | 235.790 | 11,415 | 272,973,995 | 13,383 | 2,972 | 37 | 15 |
| F_KONTR0724N1 | 31.07.2024 | 48.470 | 51.670 | -6.19 % | -3.20 | 52.290 | 48.060 | 5,518 | 88,587,233 | 7,390 | -120 | 8 | 17 |
| F_KONTR0824N1 | 29.08.2024 | 49.280 | 52.470 | -6.08 % | -3.19 | 52.990 | 48.750 | 1,487 | 24,102,806 | 1,878 | 462 | 37 | 17 |
| F_KOZAA0724 | 31.07.2024 | 60.580 | 61.110 | -0.87 % | -0.53 | 61.480 | 59.940 | 63,434 | 384,548,468 | 95,334 | -6,771 | 8 | 16 |
| F_KOZAA0824 | 29.08.2024 | 63.180 | 63.490 | -0.49 % | -0.31 | 63.980 | 62.400 | 8,597 | 54,365,770 | 12,425 | 2,614 | 37 | 16 |
| F_KOZAL0724 | 31.07.2024 | 22.890 | 23.570 | -2.89 % | -0.68 | 23.610 | 22.830 | 183,732 | 424,886,109 | 419,001 | -20,497 | 8 | 17 |
| F_KOZAL0824 | 29.08.2024 | 23.830 | 24.540 | -2.89 % | -0.71 | 24.740 | 23.800 | 18,923 | 45,537,930 | 53,190 | 11,131 | 37 | 17 |
| F_KRDMD0724 | 31.07.2024 | 31.220 | 32.110 | -2.77 % | -0.89 | 32.340 | 31.180 | 128,834 | 409,071,510 | 227,303 | 287 | 8 | 16 |
| F_KRDMD0824 | 29.08.2024 | 32.470 | 33.390 | -2.76 % | -0.92 | 33.780 | 32.410 | 15,311 | 50,365,511 | 37,220 | 607 | 37 | 16 |
| F_MGROS0724 | 31.07.2024 | 575.630 | 582.690 | -1.21 % | -7.06 | 584.280 | 574.550 | 2,052 | 118,529,687 | 7,796 | 239 | 8 | 15 |
| F_MGROS0824 | 29.08.2024 | 600.340 | 605.170 | -0.80 % | -4.83 | 606.090 | 599.000 | 197 | 11,867,229 | 921 | 79 | 37 | 15 |
| F_ODAS0724 | 31.07.2024 | 8.690 | 8.550 | 1.64 % | 0.14 | 8.800 | 8.530 | 154,566 | 134,096,579 | 607,748 | -3,066 | 8 | 15 |
| F_ODAS0824 | 29.08.2024 | 9.060 | 8.920 | 1.57 % | 0.14 | 9.160 | 8.870 | 12,484 | 11,236,423 | 53,338 | 3,872 | 37 | 15 |
| F_OYAKC0724 | 31.07.2024 | 73.270 | 76.620 | -4.37 % | -3.35 | 76.990 | 73.110 | 13,420 | 100,754,278 | 37,935 | -428 | 8 | 17 |
| F_OYAKC0824 | 29.08.2024 | 74.950 | 77.870 | -3.75 % | -2.92 | 78.970 | 74.710 | 4,054 | 30,954,993 | 8,058 | 1,509 | 37 | 17 |
| F_PETKM0724 | 31.07.2024 | 24.910 | 25.260 | -1.39 % | -0.35 | 26.000 | 24.870 | 377,313 | 956,462,876 | 462,530 | -4,334 | 8 | 15 |
| F_PETKM0824 | 29.08.2024 | 25.920 | 26.280 | -1.37 % | -0.36 | 27.480 | 25.900 | 45,865 | 121,340,236 | 59,333 | 13,314 | 37 | 15 |
| F_PGSUS0724N1 | 31.07.2024 | 237.310 | 244.860 | -3.08 % | -7.55 | 244.780 | 235.100 | 7,264 | 845,399,298 | 5,593 | -71 | 8 | 16 |
| F_PGSUS0824 | 29.08.2024 | 246.870 | 254.500 | -3.00 % | -7.63 | 254.710 | 244.060 | 3,424 | 84,526,269 | 4,820 | 835 | 37 | 16 |
| F_SAHOL0724 | 31.07.2024 | 110.670 | 110.400 | 0.24 % | 0.27 | 111.850 | 108.000 | 62,666 | 688,618,409 | 123,821 | -3,475 | 8 | 15 |
| F_SAHOL0824 | 29.08.2024 | 115.050 | 114.310 | 0.65 % | 0.74 | 116.160 | 112.500 | 15,452 | 176,159,529 | 21,513 | 6,103 | 37 | 15 |
| F_SASA0724 | 31.07.2024 | 46.130 | 45.690 | 0.96 % | 0.44 | 46.890 | 45.230 | 109,142 | 503,972,405 | 151,565 | -9,208 | 8 | 16 |
| F_SASA0824 | 29.08.2024 | 47.670 | 47.350 | 0.68 % | 0.32 | 48.520 | 46.800 | 17,739 | 84,736,393 | 23,932 | 6,323 | 37 | 16 |
| F_SISE0724 | 31.07.2024 | 49.440 | 49.880 | -0.88 % | -0.44 | 50.040 | 49.320 | 64,537 | 320,264,027 | 237,630 | -8,246 | 8 | 14 |
| F_SISE0824 | 29.08.2024 | 51.360 | 51.950 | -1.14 % | -0.59 | 52.010 | 51.260 | 13,893 | 71,619,497 | 33,609 | 7,090 | 37 | 14 |
| F_SOKM0724 | 31.07.2024 | 65.610 | 64.670 | 1.45 % | 0.94 | 65.950 | 64.380 | 24,942 | 163,005,575 | 77,305 | 830 | 8 | 15 |
| F_SOKM0824 | 29.08.2024 | 68.430 | 67.500 | 1.38 % | 0.93 | 68.730 | 66.220 | 3,608 | 24,575,095 | 15,972 | 1,353 | 37 | 15 |
| F_TAVHL0724 | 31.07.2024 | 273.120 | 283.080 | -3.52 % | -9.96 | 288.810 | 272.150 | 13,573 | 378,527,532 | 21,580 | 382 | 8 | 15 |
| F_TAVHL0824 | 29.08.2024 | 284.850 | 294.790 | -3.37 % | -9.94 | 299.990 | 283.110 | 2,559 | 73,804,918 | 1,867 | 379 | 37 | 15 |
| F_TCELL0724 | 31.07.2024 | 112.290 | 115.510 | -2.79 % | -3.22 | 115.840 | 111.020 | 78,051 | 882,785,714 | 97,231 | -1,966 | 8 | 14 |
| F_TCELL0824 | 29.08.2024 | 116.560 | 120.100 | -2.95 % | -3.54 | 121.000 | 115.400 | 14,347 | 168,326,581 | 25,431 | 4,415 | 37 | 14 |
| F_THYAO0724 | 31.07.2024 | 308.790 | 313.460 | -1.49 % | -4.67 | 313.980 | 308.510 | 62,053 | 1,932,508,050 | 159,083 | -4,943 | 8 | 15 |
| F_THYAO0824 | 29.08.2024 | 321.080 | 326.470 | -1.65 % | -5.39 | 327.000 | 321.000 | 9,264 | 300,466,965 | 24,299 | 3,784 | 37 | 15 |
| F_TKFEN0724 | 31.07.2024 | 56.090 | 56.980 | -1.56 % | -0.89 | 57.180 | 55.710 | 21,299 | 119,902,255 | 54,751 | -3,639 | 8 | 15 |
| F_TKFEN0824 | 29.08.2024 | 58.480 | 59.440 | -1.62 % | -0.96 | 59.500 | 58.170 | 3,713 | 21,831,636 | 15,420 | 2,332 | 37 | 15 |
| F_TOASO0724 | 31.07.2024 | 305.440 | 308.990 | -1.15 % | -3.55 | 313.690 | 304.950 | 12,249 | 377,127,371 | 27,819 | -1,653 | 8 | 15 |
| F_TOASO0824 | 29.08.2024 | 317.580 | 319.570 | -0.62 % | -1.99 | 325.220 | 316.000 | 2,857 | 91,202,387 | 6,249 | 933 | 37 | 15 |
| F_TSKB0724 | 31.07.2024 | 12.670 | 13.030 | -2.76 % | -0.36 | 13.090 | 12.500 | 73,331 | 92,993,712 | 220,886 | -1,682 | 8 | 15 |
| F_TSKB0824 | 29.08.2024 | 13.190 | 13.520 | -2.44 % | -0.33 | 13.570 | 13.030 | 10,317 | 13,592,649 | 16,731 | 5,961 | 37 | 15 |
| F_TTKOM0724 | 31.07.2024 | 52.620 | 52.880 | -0.49 % | -0.26 | 53.160 | 51.340 | 56,256 | 293,209,885 | 86,690 | 5,851 | 8 | 15 |
| F_TTKOM0824 | 29.08.2024 | 54.690 | 55.050 | -0.65 % | -0.36 | 55.440 | 53.530 | 6,916 | 37,593,267 | 12,298 | 2,323 | 37 | 15 |
| F_TUPRS0724 | 31.07.2024 | 166.230 | 165.020 | 0.73 % | 1.21 | 168.920 | 164.150 | 71,154 | 1,185,112,593 | 106,158 | 4,445 | 8 | 15 |
| F_TUPRS0824 | 29.08.2024 | 172.500 | 171.620 | 0.51 % | 0.88 | 175.250 | 170.510 | 11,694 | 202,439,261 | 20,220 | 3,491 | 37 | 15 |
| F_VAKBN0724 | 31.07.2024 | 22.960 | 23.870 | -3.81 % | -0.91 | 23.970 | 22.630 | 115,655 | 266,508,221 | 190,662 | -7,066 | 8 | 16 |
| F_VAKBN0824 | 29.08.2024 | 23.960 | 24.860 | -3.62 % | -0.90 | 24.890 | 23.620 | 11,255 | 27,003,126 | 14,389 | 586 | 37 | 16 |
| F_VESTL0724 | 31.07.2024 | 77.060 | 76.190 | 1.14 % | 0.87 | 77.730 | 76.130 | 19,008 | 146,389,529 | 55,032 | -779 | 8 | 17 |
| F_VESTL0824 | 29.08.2024 | 80.580 | 79.560 | 1.28 % | 1.02 | 80.950 | 79.500 | 2,127 | 17,066,433 | 5,222 | 545 | 37 | 17 |
| F_YKBNK0724 | 31.07.2024 | 31.390 | 32.300 | -2.82 % | -0.91 | 32.290 | 30.940 | 501,983 | 1,582,148,539 | 570,134 | 3,936 | 8 | 16 |
| F_YKBNK0824 | 29.08.2024 | 32.580 | 33.570 | -2.95 % | -0.99 | 33.570 | 32.120 | 45,377 | 148,023,148 | 103,964 | 18,124 | 37 | 16 |

*Takasbank pozisyon limitlerine ulaşmak için [tıklayınız](#).

**Gedik Yatırım Menkul Değerler A.Ş. - Yatırım Danışmanlığı Birimi**

Ünvan : Gedik Yatırım Menkul Değerler A.Ş.

Adres : Altayçeşme Mah. Çamlı Sok. Pasco Plaza, No:21, İç Kapı No:45, K:10-11-12 Maltepe/İstanbul

Tel : (0216) 453 0053

E-Posta : vadeli@gedik.com

***Gedik Yatırım VİOP Bülteni, Genel Yatırım Tavsiyesi Kapsamında Yatırım Danışmanlığı Birimi Tarafından Hazırlanmaktadır.**

YASAL UYARI

Burada yer alan bilgiler Gedik Yatırım tarafından bilgilendirme amacıyla hazırlanmıştır. Yatırım sinyal, bilgi, yorum ve tavsiyeleri yatırım danışmanlığı kapsamında değildir. Yatırım danışmanlığı hizmeti; aracı kurumlar, portföy yönetim şirketleri, mevduat kabul etmeyen bankalar ile müşteri arasında imzalanacak yatırım danışmanlığı sözleşmesi çerçevesinde sunulmaktadır. Burada yer alan sinyal, yorum ve tavsiyeler, herhangi bir yatırım aracının alım satım önerisi ya da getiri vaadi olarak yorumlanmamalıdır. Bu görüşler mali durumunuz ile risk ve getiri tercihlerinize uygun olmayabilir ve sadece burada yer alan bilgilere ve sinyallere dayanarak yatırım kararı verilmesi beklentilerinize uygun sonuçlar doğurmayabilir. Burada yer alan sinyaller, fiyatlar, veriler ve bilgilerin tam ve doğru olduğu garanti edilemez; içerik, haber verilmeksizin değiştirilebilir. Tüm sinyal ve veriler, Gedik Yatırım tarafından güvenilir olduğuna inanılan kaynaklardan alınmıştır. Bu sinyal ve kaynakların kullanılması nedeni ile ortaya çıkabilecek hatalardan ve zararlardan Gedik Yatırım sorumlu değildir.